

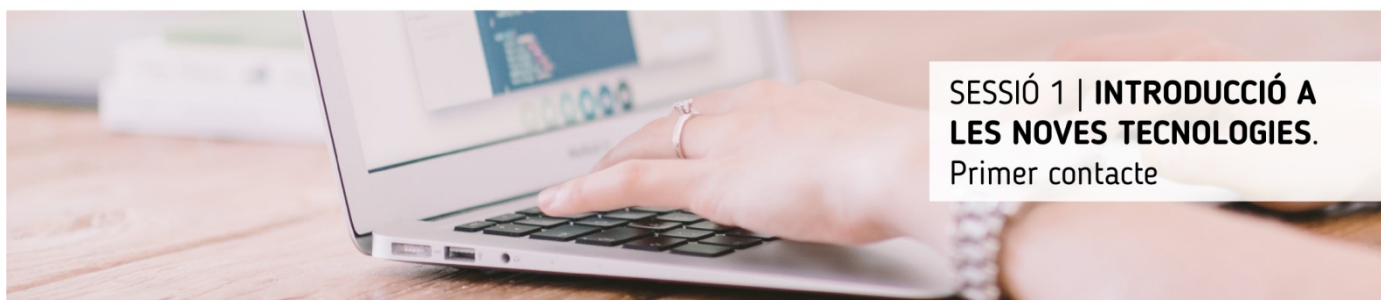
INTRODUCCIÓ A LES NOVES TECNOLOGIES (I)

Parts d'un equip informàtic (teclat, ratolí...) i primer contacte amb l'ordinador: escriptori de Windows | Iniciació al Word(l).

Data elaboració | 15/06/2018

Unitat responsable elaboració | Unitat d'Informació i Orientació

ORIENTACIÓ 



SESSIÓ 1 | INTRODUCCIÓ A
LES NOVES TECNOLOGIES.
Primer contacte

DESCRIPCIÓ |

Descripció i explicació dels diferents components de l'ordinador i complements perifèrics (torre, monitor, impressora, escàner, etc). Primer contacte amb l'ordinador utilitzant l'escriptori de Windows (tancar i obrir finestres, etc). Podrem crear els nostres propis documents utilitzant el processador de textos més conegut, el Word, per poder confeccionar el CV d'acord amb les necessitats que tinguem.

Es fa una pràctica amb el teclat i el ratolí i es practica amb un document Word.

DATES PREVISTES |

- 04/07/2018
- 05/09/2018
- 03/10/2018
- 07/11/2018

HORARIS | De 16 a 18h.

DURADA | 2 hores lectives.

DESTINATARIS/ÀRIES |

Persones interessades a iniciar-se en el món de la informàtica com a eina bàsica per a la recerca de feina. El taller es fa en una aula equipada amb ordinadors amb capacitat per a **10 persones**.

LLOC DE REALITZACIÓ |

- IMPO Can Boscà | c. Nova Cançó, 1 | **Telèfon** | 93 460 52 00 (Bufalà)
- IMPO Alfons XII – B9 | Avda. Alfons XII, 691 | **Telèfon** | 93 460 46 08 (Sant Roc)

MÉS INFORMACIÓ I PREINSCRIPCIONS |

Consulteu els tècnics de les Sales de Recerca de Feina per saber la disponibilitat de places de cada taller i reservar-ne una plaça. **Formació gratuïta. Les inscripcions es faràn per ordre d'inscripció.**

Segueix-nos a les nostres **xarxes socials** |



Ajuntament de Badalona

Amb el suport i finançament de:



Diputació
Barcelona

#DibaOberta

