

# “el flaix”

OBSERVATORI DE DESENVOLUPAMENT LOCAL

---

**BADALONA**

**Dades mensuals del Mercat de Treball**

**setembre**<sub>2017</sub>



Xarxa d'Observatoris  
del Desenvolupament  
Econòmic Local



Ajuntament de Badalona



Breus  
Setembre

L'atur registrat el mes de SETEMBRE és de 14.308 persones, 315 més que el mes d'agost (+2,25%) i 1.647 menys (-10,32%) que el mes de setembre de 2016. (pàg. 6 i 8)

**El mes de setembre es caracteritza per incrementar** l'atur però es tracta de l'increment més alt dels darrers anys. Tot i així la taxa d'atur registral encara és manté per sota del **14% (13,61%)**. (pàg. 10)

**Malgrat l'augment de l'atur** hi ha dos sectors econòmics que han vist reduït el seu nombre d'aturats, el de la indústria (-18) i el de la construcció (-17). Un altre mes, l'atur s'incrementa més en els homes (+3,13%) que en les dones (+1,58%). La població estrangera incrementa el seu atur (+6,98%) per sobre del general (+2,25%), entenent que és el grup més contractat a la temporada d'estiu i per tant més afectat per la rescissió contractual de final de temporada. (pàg. 11 i 13)

Quant a les edats, destacar que només dues franges d'edats disminueixen l'atur, la de 40-44 (-0,87%) i la de 55-59 (-1,23%). L'increment més fort es dona en els menors de 20 anys (+30,31%). Si analitzem les variacions anuals observem com hi ha 13 i 38 aturats més en els grups de 25-29 i 60-64 anys respectivament. (pàg. 12)

**4.965 Contractacions:** És la més elevada en un mes de setembre des de l'any 2006 (5.379). Suposa un 66% més que l'agost i un 3,8% més que el setembre de l'any passat. Això si, com en altres mesos, encara que una mica menys, una part d'aquesta contractació (34%) no supera el mes de durada (pàg. 17 i 18)

Sectors econòmics: Respecte al mes d'agost tots incrementen la seva contractació. Respecte al setembre de l'any passat, destacar que la indústria baixa (-16%) i la construcció puja (+30%). Els serveis augmenten lleugerament la contractació (+3%).

Sexe: Aquest mes s'han contractat 2.553 dones i 2.412 homes. Les variacions de contractació anual són més favorables per les dones (+8,36%) que pels homes (-0,62%).(pàg. 17)

# Atur registrat

## Taxes d'atur: Registral i EPA

ÀMBIT TERRITORIAL	Taxa d'atur Registral *	Taxa d'atur EPA ** (2t.Trim. 2017)
<b>Badalona</b>	<b>13,61%</b>	
Sant Adrià de Besòs	16,94%	
Santa Coloma de Gramenet	13,90%	
<b>TOTAL Barcelonès Nord</b>	<b>14,01%</b>	
Barcelona	9,31%	
L'Hospitalet de Llobregat	11,49%	
<b>TOTAL COMARCA DEL BARCELONÈS</b>	<b>10,35%</b>	
<b>ÀREA METROPOLITANA DE BARCELONA (AMB)</b>	<b>10,48%</b>	
<b>TOTAL PROVÍNCIA DE BARCELONA</b>	<b>11,28%</b>	13,03%
<b>TOTAL CATALUNYA (1)</b>	<b>11,05%</b>	13,20%
<b>TOTAL ESPANYA</b>		17,22%

\* La Taxa d'Atur Registral (TAR) és un nou indicador definit per l'Observatori d'Empresa i Ocupació que mesura la relació entre l'atur registrat i una aproximació a la població activa registrada. Es calcula trimestralment però la Diputació extreu les taxes mensuals a partir de la Taxa d'atur registral i els aturats registrats del Departament d'Empresa i Ocupació, i la Mostra de Vides Laborals de la Seguretat Social.

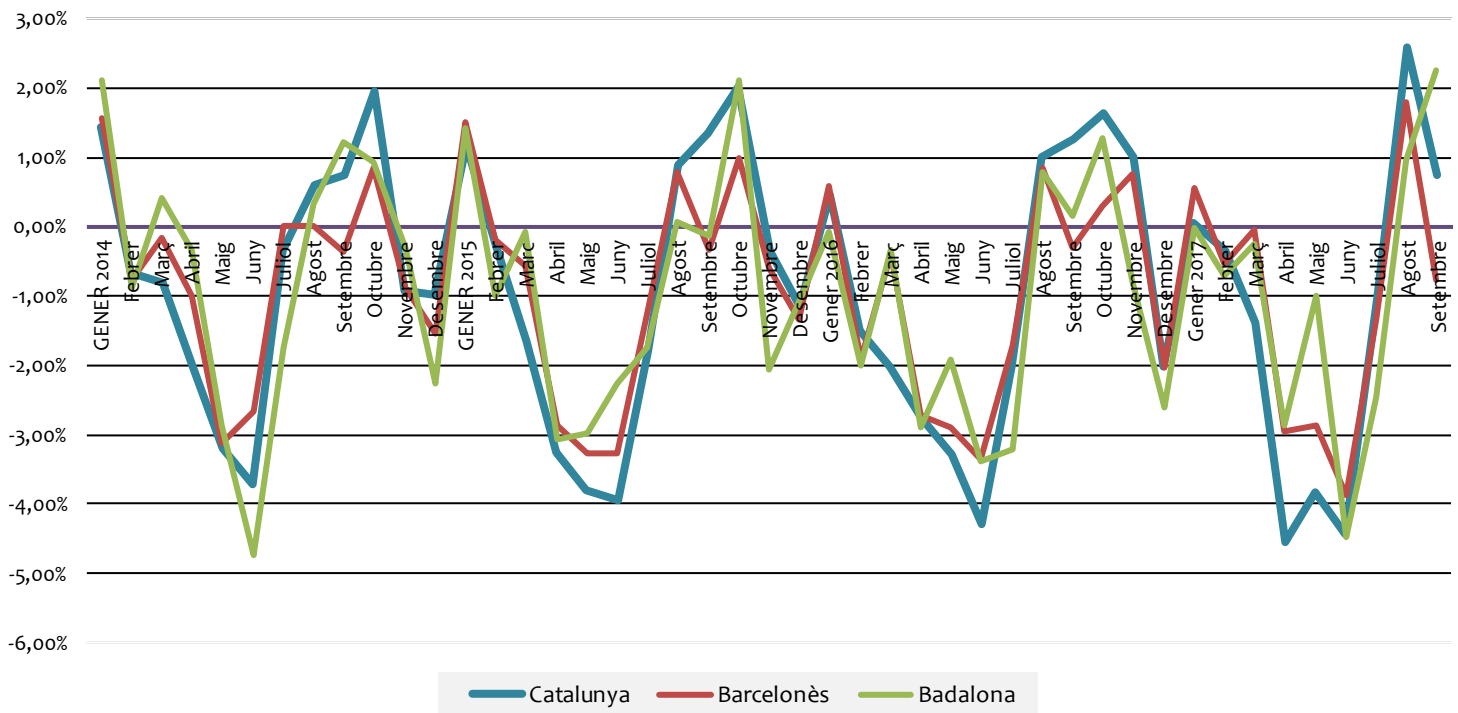
(1).- La TAR per Catalunya només la tenim del darrer mes del trimestre anterior.

\*\* La taxa d'atur EPA s'obté a partir de dades de població activa de l'Enquesta de Població Activa (EPA). La diferència entre la taxa Registral (TAR) amb la taxa EPA, és que les dades de la primera són registres i a la EPA provenen d'una enquesta a la població (mostra). Es calcula trimestralment i sol estar bastant per sobre de la TAR, basada en els registres de l'atur a les oficines del SOC.

COMPARACIÓ DELS NIVELLS D'ATUR PER TERRITORI

		Catalunya				Badalona			
		Barcelona		Barcelonès		Badalona			
		absolut	variació	absolut	variació	absolut	variació	var. interanual	
2014	GENER 2014	633.871	1,44%	172.244	1,57%	22.535	2,11%	-5,18%	
	Febrer	629.586	-0,68%	170.911	-0,77%	22.336	-0,88%	-6,29%	
	Març	624.467	-0,81%	170.629	-0,16%	22.431	0,43%	-6,10%	
	Abril	611.822	-2,02%	168.936	-0,99%	22.356	-0,33%	-6,13%	
	Maig	592.304	-3,19%	163.667	-3,12%	21.713	-2,88%	-9,07%	
	Juny	570.214	-3,73%	159.324	-2,65%	20.685	-4,73%	-10,78%	
	Juliol	568.231	-0,35%	159.355	0,02%	20.322	-1,75%	-9,82%	
	Agost	571.616	0,60%	159.370	0,01%	20.390	0,33%	-8,18%	
	Setembre	575.812	0,73%	158.798	-0,36%	20.637	1,21%	-8,56%	
	Octubre	587.133	1,97%	160.138	0,84%	20.831	0,94%	-8,04%	
	Novembre	581.652	-0,93%	158.721	-0,88%	20.770	-0,29%	-8,45%	
	Desembre	575.948	-0,98%	156.255	-1,55%	20.302	-2,25%	-8,01%	
2015	GENER 2015	582.769	1,18%	158.623	1,52%	20.588	1,41%	-8,64%	
	Febrer	581.124	-0,28%	158.327	-0,19%	20.382	-1,00%	-8,75%	
	Marc	571.655	-1,63%	157.419	-0,57%	20.369	-0,06%	-9,19%	
	Abril	552.974	-3,27%	152.886	-2,88%	19.742	-3,08%	-11,69%	
	Maig	531.899	-3,81%	147.893	-3,27%	19.155	-2,97%	-11,78%	
	Juny	510.947	-3,94%	143.038	-3,28%	18.719	-2,28%	-9,50%	
	Juliol	501.785	-1,79%	141.247	-1,25%	18.391	-1,75%	-9,50%	
	Agost	506.306	0,90%	142.342	0,78%	18.403	0,07%	-9,74%	
	Setembre	513.187	1,36%	141.859	-0,34%	18.380	-0,12%	-10,94%	
	Octubre	523.528	2,02%	143.258	0,99%	18.769	2,12%	-9,90%	
	Novembre	521.660	-0,36%	142.412	-0,59%	18.381	-2,07%	-11,50%	
	Desembre	515.668	-1,15%	140.501	-1,34%	18.180	-1,09%	-10,45%	
2016	Gener 2016	518.080	0,47%	141.323	0,59%	18.168	-0,07%	-11,75%	
	Febrer	510.237	-1,51%	138.603	-1,92%	17.806	-1,99%	-12,64%	
	Març	499.991	-2,01%	138.041	-0,41%	17.746	-0,34%	-12,88%	
	Abril	486.123	-2,77%	134.276	-2,73%	17.233	-2,89%	-12,71%	
	Maig	470.205	-3,27%	130.397	-2,89%	16.901	-1,93%	-11,77%	
	Juny	450.060	-4,28%	126.038	-3,34%	16.328	-3,39%	-12,77%	
	Juliol	441.016	-2,01%	123.876	-1,72%	15.805	-3,20%	-14,06%	
	Agost	445.440	1,00%	124.939	0,86%	15.930	0,79%	-13,44%	
	Setembre	451.081	1,27%	124.548	-0,31%	15.955	0,16%	-13,19%	
	Octubre	458.406	1,62%	124.924	0,30%	16.159	1,28%	-13,91%	
	Novembre	462.979	1,00%	125.890	0,77%	16.032	-0,79%	-12,78%	
	Desembre	453.645	-2,02%	123.324	-2,04%	15.616	-2,59%	-14,10%	
2017	Gener 2017	453.923	0,06%	124.018	0,56%	15.614	-0,01%	-14,06%	
	Febrer	452.342	-0,35%	123.368	-0,52%	15.505	-0,70%	-12,92%	
	Març	446.017	-1,40%	123.295	-0,06%	15.467	-0,25%	-12,84%	
	Abril	425.751	-4,54%	119.661	-2,95%	15.022	-2,88%	-12,83%	
	Maig	409.490	-3,82%	116.237	-2,86%	14.871	-1,01%	-12,01%	
	Juny	391.388	-4,42%	111.734	-3,87%	14.207	-4,47%	-12,99%	
	Juliol	387.313	-1,04%	110.243	-1,33%	13.858	-2,46%	-12,32%	
	Agost	397.385	2,60%	112.220	1,79%	13.993	0,97%	-12,16%	
	Setembre	<b>400.373</b>	<b>0,75%</b>	<b>111.350</b>	<b>-0,78%</b>	<b>14.308</b>	<b>2,25%</b>	<b>-10,32%</b>	

### Variacions intermensuals de l'atur registrat 2014-2017

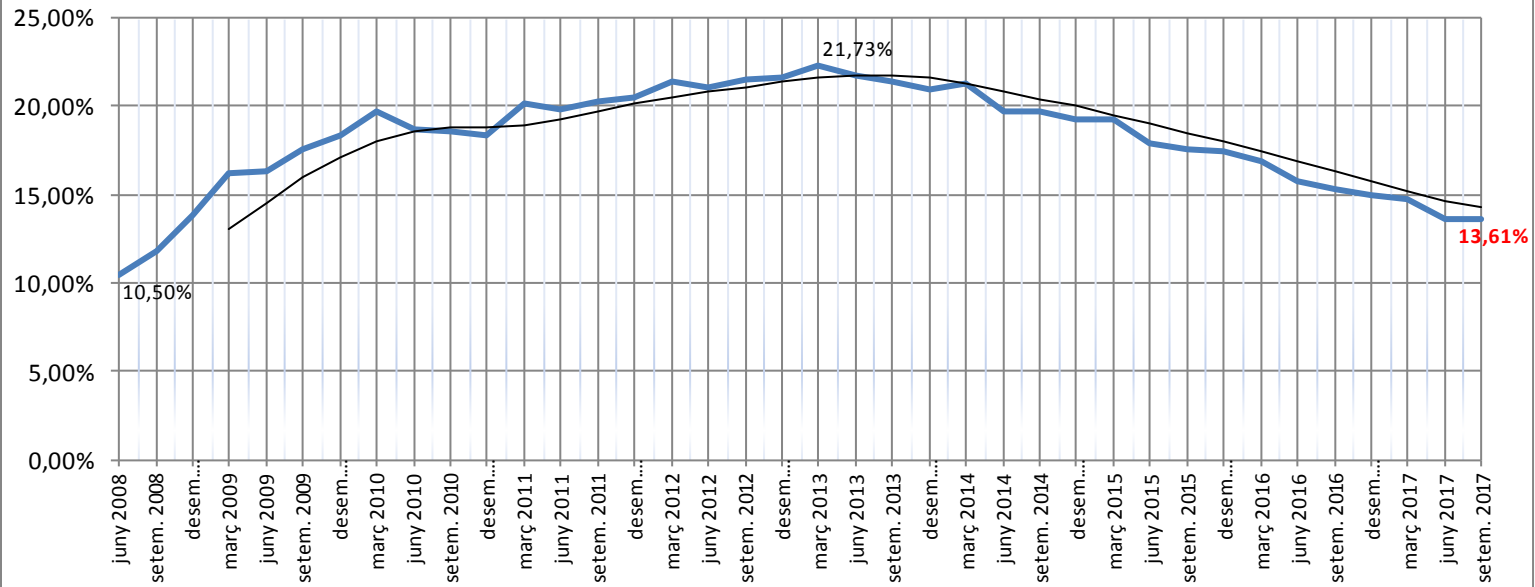


ATUR TOTAL BDN							
Total	Variació absoluta mes anterior	Variació relativa mes anterior		Variació absoluta any anterior	Variació relativa any anterior	(mateix mes)	
Badalona	14.308	315	2,25%	●	-1.647	-10,32%	●

Municipis del Barcelonès	Setembre 2017	Agost 2017 (absolut)	variació intermensual	Setembre 2016 (absolut)	variació interanual	Taxa Atur Registral (Setembr 2017)
<b>Badalona</b>	<b>14.308</b>	<b>13.993</b>	<b>2,25%</b>	<b>15.955</b>	<b>-10,32%</b>	<b>13,61%</b>
Santa Coloma	8.086	8.070	0,20%	9.128	-11,42%	13,90%
Sant Adrià	2.762	2.678	3,14%	3.040	-9,14%	16,94%
Total Barcelonès Nord	25.156	24.741	1,68%	28.123	-10,55%	14,01%
Barcelona	71.660	72.805	-1,57%	79.653	-10,03%	9,31%
L'Hospitalet	14.534	14.674	-0,95%	16.772	-13,34%	11,49%
Total Barcelonès	111.350	112.220	-0,78%	124.548	-10,60%	10,35%



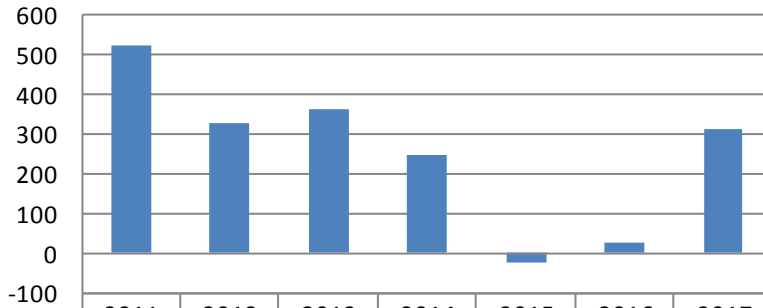
## BADALONA: Evolució Taxa Atur Registral (1)



Incorporada línia de tendència calculada amb el sistema de mitjanes mòbils de cada quatre valors dels mesos de l'eix d'abcises

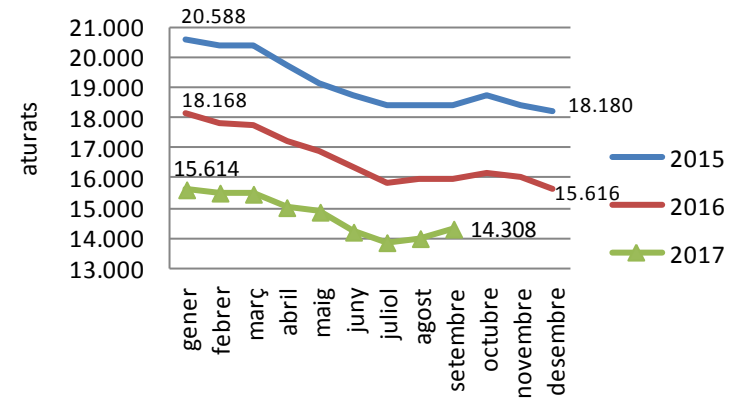
(1).- Nota sobre **canvi en la Taxa d'aur**: A partir del Flaix de Juliol 2015, s'introdueix la Taxa d'atur Registral que calcula mensualment la Diputació (Hermes) a partir de la dada trimestral que calcula Observatori d'Empresa i Ocupació (Generalitat).

### Variació mensual mes de **setembre** respecte **agost** del mateix any

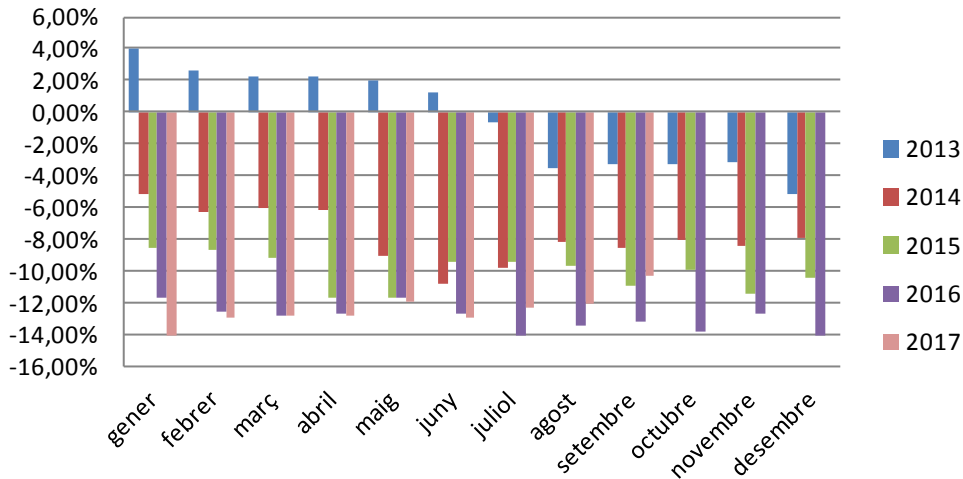


	2011	2012	2013	2014	2015	2016	2017
■ Variació mensual	525	328	361	247	-23	25	315

### Anàlisi evolució nombre aturats respecte anys anteriors



### Anàlisi evolució variacions interanuals de l'atur (2013-2017)



ATUR BADALONA - SEXE							
	Total	Variació absoluta mes anterior	Variació relativa mes anterior		Variació absoluta any anterior	Variació relativa any anterior	(mateix mes)
Home	6.223	189	3,13%	●	-1.088	-14,88%	●
Dona	8.085	126	1,58%	●	-559	-6,47%	●
<b>Total</b>	<b>14.308</b>	<b>315</b>	<b>2,25%</b>	<b>●</b>	<b>-1.647</b>	<b>-10,32%</b>	<b>●</b>

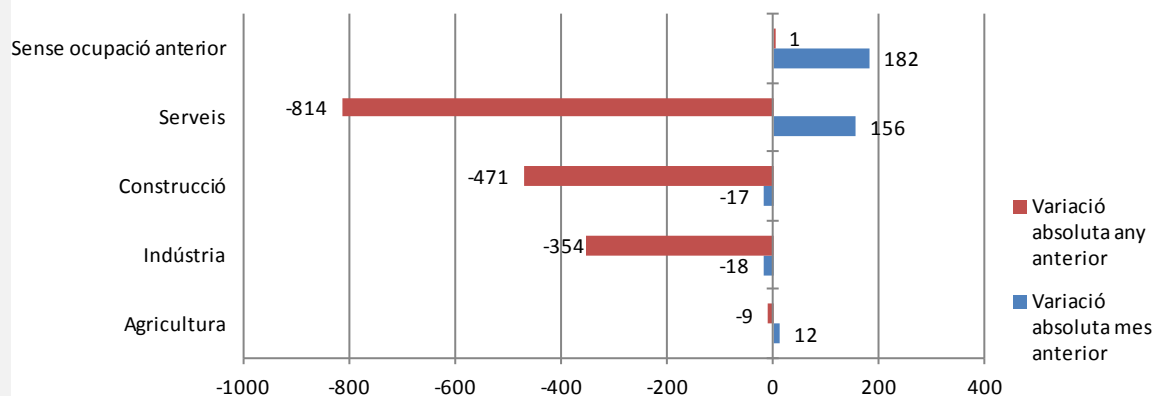
ATUR BADALONA - ESTRANGERS							
	Total	Variació absoluta mes anterior	Variació relativa mes anterior		Variació absoluta any anterior	Variació relativa any anterior	(mateix mes)
Home	1.038	72	7,45%	●	-231	-18,20%	●
Dona	939	57	6,46%	●	-71	-7,03%	●
<b>Total</b>	<b>1.977</b>	<b>129</b>	<b>6,98%</b>	<b>●</b>	<b>-302</b>	<b>-13,25%</b>	<b>●</b>

## ATUR BADALONA - GRUPS D'EDAT

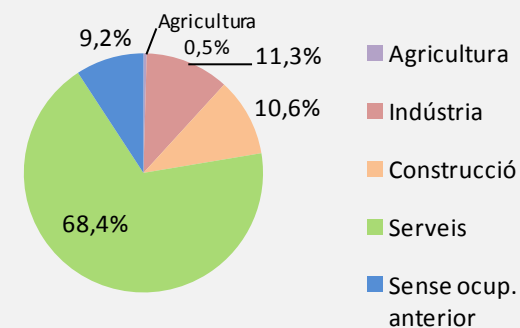
	total	Variació absoluta mes anterior	Variació relativa mes anterior		Variació absoluta any anterior	Variació relativa any anterior	(mateix mes)
Menors de 20	331	77	30,31%	●	-9	-2,65%	●
De 20 a 24	673	37	5,82%	●	-80	-10,62%	●
De 25 a 29	1.060	37	3,62%	●	13	1,24%	●
De 30 a 34	1.264	60	4,98%	●	-93	-6,85%	●
De 35 a 39	1.606	91	6,01%	●	-166	-9,37%	●
De 40 a 44	1.600	-14	-0,87%	●	-310	-16,23%	●
De 45 a 49	1.826	25	1,39%	●	-333	-15,42%	●
De 50 a 54	1.845	1	0,05%	●	-221	-10,70%	●
De 55 a 59	2.080	-26	-1,23%	●	-486	-18,94%	●
De 60 a 64	2.023	27	1,35%	●	38	1,91%	●
<b>Total</b>	<b>14.308</b>	<b>315</b>	<b>2,25%</b>	<b>●</b>	<b>-1.647</b>	<b>-10,32%</b>	<b>●</b>

# ATUR i ACTIVITAT ECONÒMICA

Variació atur per grans sectors d'activitat . Setembre 2017



Atur per sector d'activitat econòmica setembre 2017

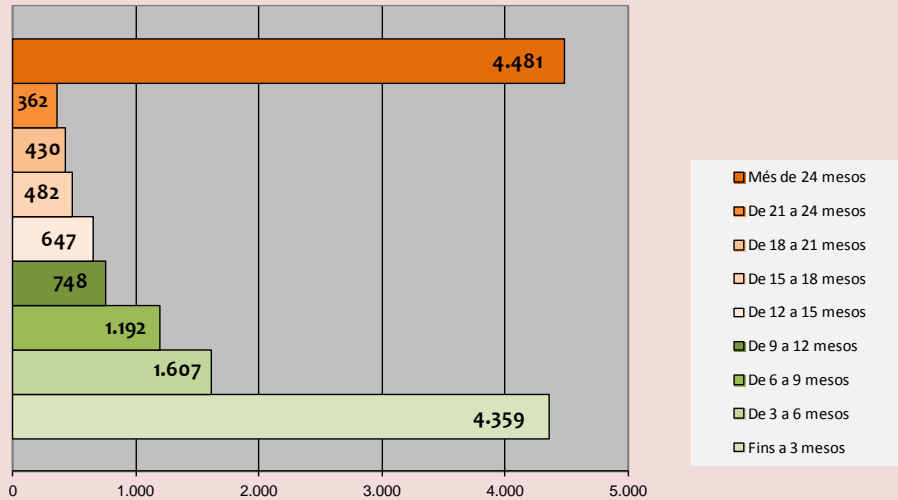


## ACTIVITATS ECONÒMIQUES AMB MÉS DISMINUCIÓ DE L'ATUR

	Atur	Mes anterior		Any anterior	
	Setembre	Variació	%	Variació	%
Educació	239	-131	-35,41%	-64	-21,12%
Indústries manufactureres	1.454	-27	-1,82%	-340	-18,95%
Administració pública, Defensa i Seguretat Social obligatori	694	-19	-2,66%	-10	-1,42%
Activitats artístiques, recreatives i d'entreteniment	184	-18	-8,91%	-22	-10,68%
Construcció	1.514	-17	-1,11%	-471	-23,73%

## ACTIVITATS ECONÒMIQUES AMB MÉS INCREMENT DE L'ATUR

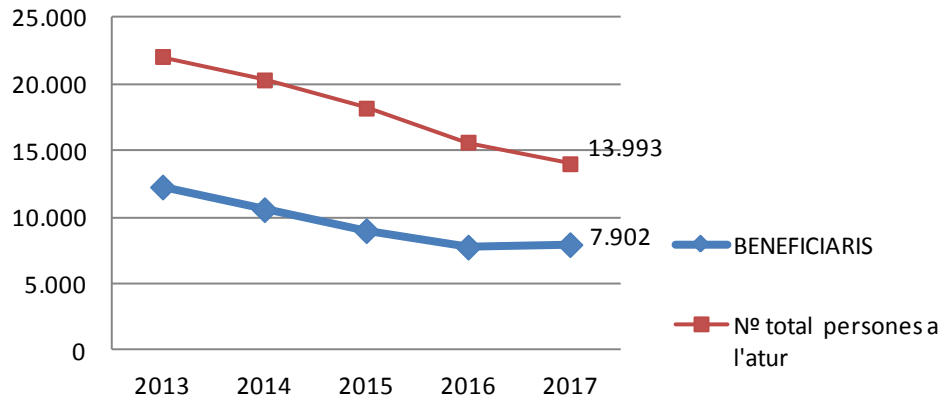
	Atur	Mes anterior		Any anterior	
	Setembre	Variació	%	Variació	%
Sense ocupació anterior	1.319	182	16,01%	1	0,08%
Activitats administratives i serveis auxiliars	2.454	159	6,93%	-241	-8,94%
Comerç a l'engròs i detall; reparació de vehicles de motor	2.326	61	2,69%	-215	-8,46%
Transport i emmagatzematge	450	50	12,50%	-11	-2,39%
Act. de les llars que donen ocupació a personal domèstic ...	238	28	13,33%	-15	-5,93%



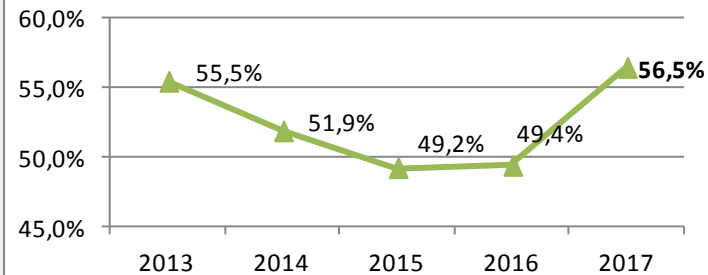
## DURADA DE LA DEMANDA PER GRUPS D'EDAT

	Fins a 3 mesos	De 3 a 6 mesos	De 6 a 9 mesos	De 9 a 12 mesos	De 12 a 15 mesos	De 15 a 18 mesos	De 18 a 21 mesos	De 21 a 24 mesos	Més de 24 mesos	Total
Menors de 20	232	44	21	13	8	1	7	1	4	331
De 20 a 24	437	79	57	20	20	14	7	8	31	673
De 25 a 29	576	185	96	51	31	17	17	16	71	1.060
De 30 a 34	545	191	119	81	52	40	41	27	168	1.264
De 35 a 39	660	222	155	105	84	65	36	35	244	1.606
De 40 a 44	563	196	171	88	92	59	53	38	340	1.600
De 45 a 49	498	245	183	97	97	70	58	65	513	1.826
De 50 a 54	399	175	141	111	83	68	64	48	756	1.845
De 55 a 59	280	149	126	101	85	68	68	65	1.138	2.080
De 60 a 64	169	121	123	81	95	80	79	59	1216	2.023
Més de 64	0	0	0	0	0	0	0	0	0	0
<b>Total</b>	<b>4.359</b>	<b>1.607</b>	<b>1.192</b>	<b>748</b>	<b>647</b>	<b>482</b>	<b>430</b>	<b>362</b>	<b>4.481</b>	<b>14.308</b>

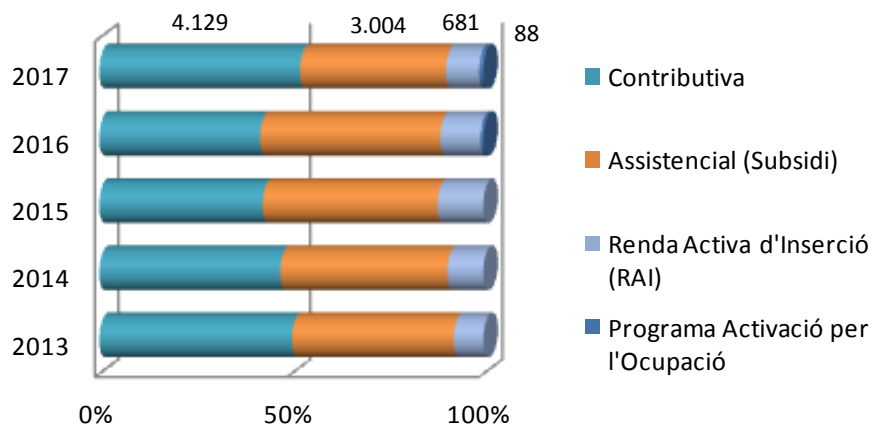
### Evolució de les prestacions cobrades per persones en atur



### Evolució: % cobertura sobre total atur



### Evolució del tipus de prestació



Dades disponibles del mes de **Agost**



# Contractació registrada



CONTRACTACIÓ - SECTORS ECONÒMICS					
	Total contractes	Agricultura	Indústria	Construcció	Serveis
setembre 2017	<b>4.965</b>	<b>4</b>	<b>409</b>	<b>657</b>	<b>3.895</b>
agost 2017	2.991	4	176	383	2.428
setembre 2016	4.783	1	489	504	3.789
Variació intermensual	66,00%	0,00%	132,39%	71,54%	60,42%
Variació interanual	3,81%	300,00%	-16,36%	30,36%	2,80%

CONTRACTACIÓ - TIPUS DE CONTRACTE			
	Total contractes	INDEFINITS	TEMPORALS
setembre 2017	<b>4.965</b>	<b>723</b>	<b>4.242</b>
agost 2017	2.991	330	2.661
setembre 2016	4.783	657	4.126
Variació intermensual	66,00%	119,09%	59,41%
Variació interanual	3,81%	10,05%	2,81%

CONTRACTACIÓ - SEXE			
	Total contractes	HOMES	DONES
setembre 2017	<b>4.965</b>	<b>2.412</b>	<b>2.553</b>
agost 2017	2.991	1.578	1.413
setembre 2016	4.783	2.427	2.356
Variació intermensual	66,00%	52,85%	80,68%
Variació interanual	3,81%	-0,62%	8,36%

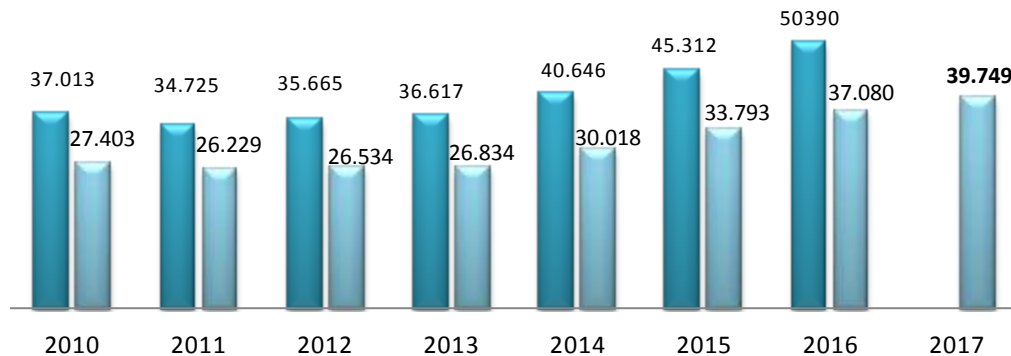
CONTRACTACIÓ - GRUPS D'EDAT						
	Total contractes	<20	>=20 a <25	>=25 a <30	>=30 a <45	>=45
setembre 2017	<b>4.965</b>	<b>266</b>	<b>924</b>	<b>887</b>	<b>1.794</b>	<b>1.094</b>
agost 2017	2.991	175	527	514	1.124	651
setembre 2016	4.783	197	878	866	1.792	1.050
Variació intermensual	66,00%	52,00%	75,33%	72,57%	59,61%	68,05%
Variació interanual	3,81%	35,03%	5,24%	2,42%	0,11%	4,19%

CONTRACTACIÓ - NIVELL D'ESTUDIS					
	Total contractes	Elementals	Mitjans	Superiors	Sense dades
setembre 2017	<b>4.965</b>	<b>1.123</b>	<b>2.860</b>	<b>972</b>	<b>10</b>
% sobre total		<b>23%</b>	<b>58%</b>	<b>20%</b>	
setembre 2016	4.783	1.159	2.761	849	14
% sobre total		<b>24%</b>	<b>58%</b>	<b>18%</b>	
Variació interanual	3,81%	-3,11%	3,59%	14,49%	

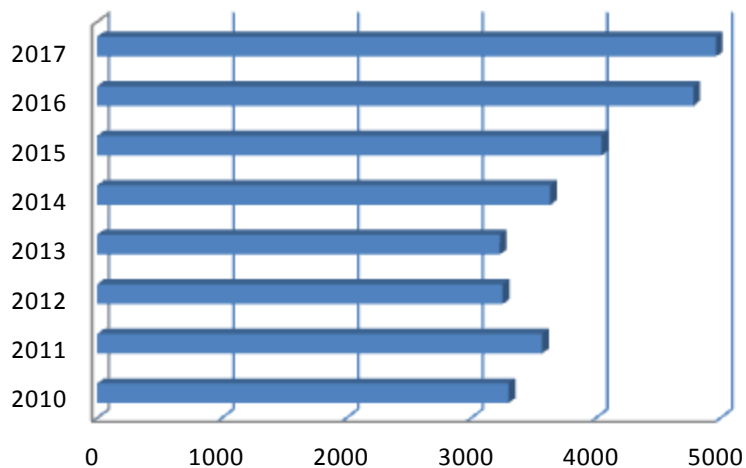
## Contractes realitzats : 2010-2017

Total anual i acumulat fins mes de SETEMBRE

■ Total anual ■ Acumulats fins mes actual

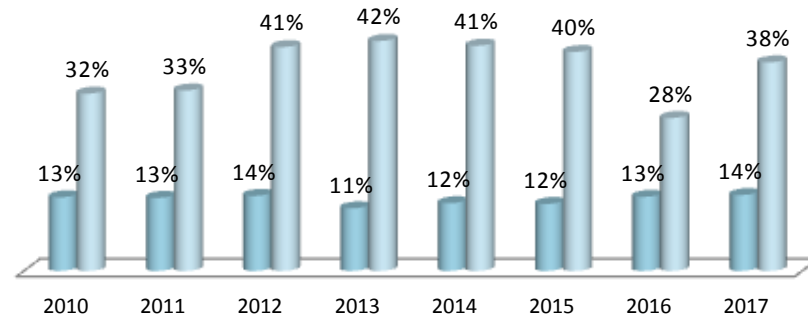


## Nº contractes formalitzats el mes de SETEMBRE



## Anàlisi de la contractació indefinida i de curta durada Període 2010-2017

■ % indefinits ■ % fins 1 mes



## Quadre RESUM principals indicadors **SETEMBRE** (Anàlisi interanual)

<b>Atur i Contractació</b>							
		Període		Variació anual			
		Setem. 2016	Setem. 2017	Absoluta	Relativa		
ATUR						Milloren	Empitjoren
s e x e	Homes	7.311	6.223	-1.088	-14,88%	●	
	Dones	8.644	8.085	-559	-6,47%	●	
e d a t	< 25	1.093	1.004	-89	-8,14%	●	
	>=25 a < 45	6.086	5.530	-556	-9,14%	●	
	>= 45	8.776	7.774	-1.002	-11,42%	●	
d u r a d a	Fins 6 mesos	6.152	5.966	-186	-3,02%	●	
	de 6 a 12 mesos	2.170	1.940	-230	-10,60%	●	
	Més de 12 mesos	7.633	6.402	-1.231	-16,13%	●	
	% llarga durada sobre total	47,8%	44,7%	-3,1		●	
	Més de 24 mesos	5.187	4.481	-706	-13,61%	●	
	% "+24 mesos" sobre total	32,5%	31,3%	-1,2		●	
s e c t o r	Agricultura	72	63	-9	-12,50%	●	
	Indústria	1.977	1.623	-354	-17,91%	●	
	Construcció	1.985	1.514	-471	-23,73%	●	
	Serveis	10.603	9.789	-814	-7,68%	●	
	Sense ocupació anterior	1.318	1.319	1	0,08%		●
CONTRACTACIÓ							
Homes		2.427	2.412	-15	-0,62%		●
Dones		2.356	2.553	197	8,36%	●	
Joves menors 25 anys		1.075	1.190	115	10,70%	●	
Majors de 45 anys		1.050	1.094	44	4,19%	●	



Ajuntament de Badalona

*Amb el suport de:*

