

“el flaix”

OBSERVATORI DE DESENVOLUPAMENT LOCAL

BADALONA

Dades mensuals del Mercat de Treball

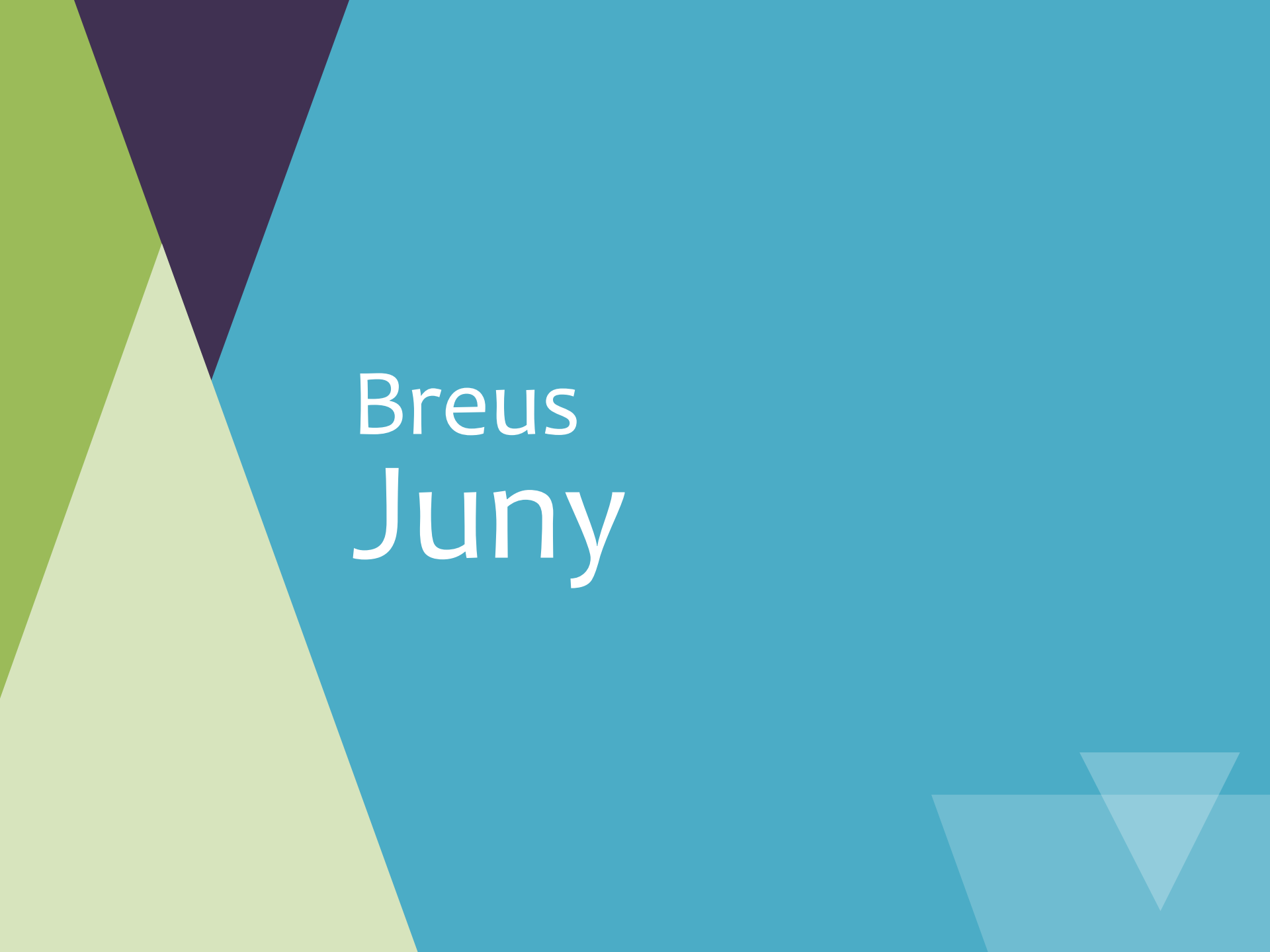
juny 2017



Xarxa d'Observatoris
del Desenvolupament
Econòmic Local



Ajuntament de Badalona



Breus
Juny

L'atur registrat el mes de juny és de 14.207 persones, 664 menys que maig (-4,47%) i 2.121 menys (-12,99%) que el mes de juny de 2016. (pàg. 6 i 8)

La taxa d'atur registral es situa per sota del 13% (13,63%). Aquesta taxa d'atur de juny fins i tot és una mica més baixa que la del mes de desembre de 2008 (13,79%). La disminució de l'atur d'aquest primer semestre ha estat de 1.407 persones i la interanual arriba fins les 2.121 persones. (pàg. 10)

Respecte el mes de maig: L'atur torna a disminuir més en els homes (-426) que en les dones (-238). A la població estrangera, a diferència del mes anterior, disminueix l'atur en els homes (-77) més que en les dones (-41). Important que la indústria segueixi baixant atur (-4,71%), igual que la construcció (-4,91%) i els serveis (4,49%). A nivell interanual és la construcció el sector que presenta una major disminució (-25,68%). (pàg. 11 i 13)

Totes les franges d'edat rebaixen l'atur, destacant la dels menors de 25 anys (-18%). Si analitzem les variacions anuals observem com solament el grup de 60 a 64 anys ha incrementat l'atur en 83 persones. (pàg. 12)

5.216 Contractacions: Aquest important nombre de contractacions suposa un 4,65% més que maig i un 6,47% més que el juny de l'any passat. Això si, com en altres mesos, una part important d'aquesta contractació (38%) no arriba a durar un mes (pàg. 17 i 18)

Sectors econòmics: Respecte al mes de maig, els serveis és l'únic sector que incrementa els contractes (348), la resta baixa. En canvi, respecte a fa un any, tots els sectors, menys l'agricultura, han incrementat el nombre de contractacions, especialment el de la construcció (13,5%) .

Sexe: Aquest mes s'han contractat 2.465 dones i 2.751 homes. Les variacions de contractació anual continuen sent més favorables pels homes (7,3%) que per les dones (5,6%).(pàg. 17)

Atur registrat

Taxes d'atur: Registral i EPA

ÀMBIT TERRITORIAL	Taxa d'atur Registral *	Taxa d'atur EPA ** (1t.Trim. 2017)
Badalona	13,63%	
Sant Adrià de Besòs	17,20%	
Santa Coloma de Gramenet	14,20%	
TOTAL Barcelonès Nord	14,14%	
Barcelona	9,40%	
L'Hospitalet de Llobregat	11,80%	
TOTAL COMARCA DEL BARCELONÈS	10,47%	
ÀREA METROPOLITANA DE BARCELONA (AMB)	10,53%	
TOTAL PROVÍNCIA DE BARCELONA	11,32%	14,69%
TOTAL CATALUNYA (1)	12,69%	15,28%
TOTAL ESPANYA		18,75%

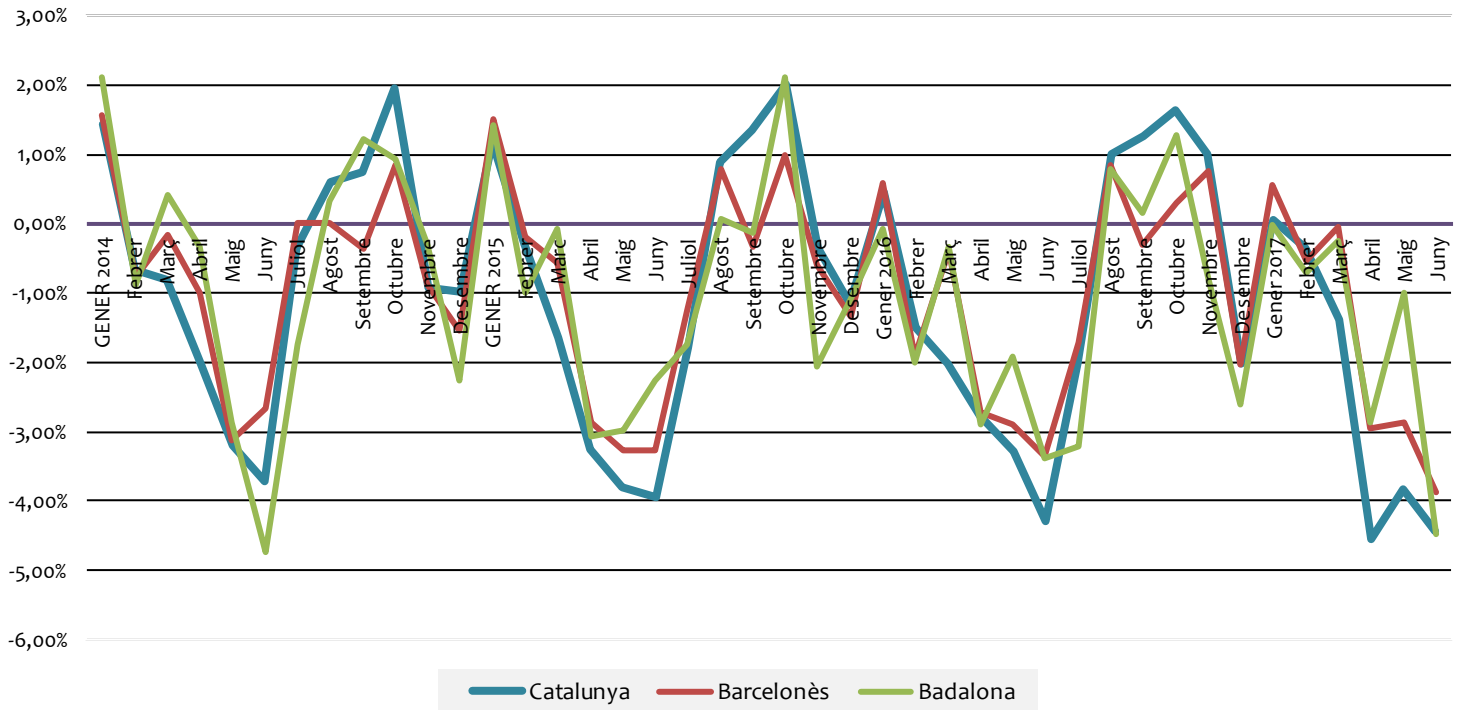
* La **Taxa d'Atur Registral** (TAR) és un nou indicador definit per l'Observatori d'Empresa i Ocupació que mesura la relació entre l'atur registrat i una aproximació a la població activa registrada. Es calcula trimestralment però la Diputació extreu les taxes mensuals a partir de la Taxa d'atur registral i els aturats registrats del Departament d'Empresa i Ocupació, i la Mostra de Vides Laborals de la Seguretat Social.

(1).- La TAR per Catalunya només la tenim del darrer mes del trimestre anterior.

** La **taxa d'atur EPA** s'obté a partir de dades de població activa de l'Enquesta de Població Activa (EPA). La diferència entre la taxa Registral (TAR) amb la taxa EPA, és que les dades de la primera són registres i a la EPA provenen d'una enquesta a la població (mostra). Es calcula trimestralment i sol estar bastant per sobre de la TAR, basada en els registres de l'atur a les oficines del SOC.

COMPARACIÓ DELS NIVELLS D'ATUR PER TERRITORI								
		Catalunya		Barcelonès		Badalona		
		absolut	variació	absolut	variació	absolut	variació	var. interanual
2014	GENER 2014	633.871	1,44%	172.244	1,57%	22.535	2,11%	-5,18%
	Febrer	629.586	-0,68%	170.911	-0,77%	22.336	-0,88%	-6,29%
	Març	624.467	-0,81%	170.629	-0,16%	22.431	0,43%	-6,10%
	Abril	611.822	-2,02%	168.936	-0,99%	22.356	-0,33%	-6,13%
	Maig	592.304	-3,19%	163.667	-3,12%	21.713	-2,88%	-9,07%
	Juny	570.214	-3,73%	159.324	-2,65%	20.685	-4,73%	-10,78%
	Juliol	568.231	-0,35%	159.355	0,02%	20.322	-1,75%	-9,82%
	Agost	571.616	0,60%	159.370	0,01%	20.390	0,33%	-8,18%
	Setembre	575.812	0,73%	158.798	-0,36%	20.637	1,21%	-8,56%
	Octubre	587.133	1,97%	160.138	0,84%	20.831	0,94%	-8,04%
	Novembre	581.652	-0,93%	158.721	-0,88%	20.770	-0,29%	-8,45%
	Desembre	575.948	-0,98%	156.255	-1,55%	20.302	-2,25%	-8,01%
2015	GENER 2015	582.769	1,18%	158.623	1,52%	20.588	1,41%	-8,64%
	Febrer	581.124	-0,28%	158.327	-0,19%	20.382	-1,00%	-8,75%
	Marc	571.655	-1,63%	157.419	-0,57%	20.369	-0,06%	-9,19%
	Abril	552.974	-3,27%	152.886	-2,88%	19.742	-3,08%	-11,69%
	Maig	531.899	-3,81%	147.893	-3,27%	19.155	-2,97%	-11,78%
	Juny	510.947	-3,94%	143.038	-3,28%	18.719	-2,28%	-9,50%
	Juliol	501.785	-1,79%	141.247	-1,25%	18.391	-1,75%	-9,50%
	Agost	506.306	0,90%	142.342	0,78%	18.403	0,07%	-9,74%
	Setembre	513.187	1,36%	141.859	-0,34%	18.380	-0,12%	-10,94%
	Octubre	523.528	2,02%	143.258	0,99%	18.769	2,12%	-9,90%
	Novembre	521.660	-0,36%	142.412	-0,59%	18.381	-2,07%	-11,50%
	Desembre	515.668	-1,15%	140.501	-1,34%	18.180	-1,09%	-10,45%
2016	Gener 2016	518.080	0,47%	141.323	0,59%	18.168	-0,07%	-11,75%
	Febrer	510.237	-1,51%	138.603	-1,92%	17.806	-1,99%	-12,64%
	Març	499.991	-2,01%	138.041	-0,41%	17.746	-0,34%	-12,88%
	Abril	486.123	-2,77%	134.276	-2,73%	17.233	-2,89%	-12,71%
	Maig	470.205	-3,27%	130.397	-2,89%	16.901	-1,93%	-11,77%
	Juny	450.060	-4,28%	126.038	-3,34%	16.328	-3,39%	-12,77%
	Juliol	441.016	-2,01%	123.876	-1,72%	15.805	-3,20%	-14,06%
	Agost	445.440	1,00%	124.939	0,86%	15.930	0,79%	-13,44%
	Setembre	451.081	1,27%	124.548	-0,31%	15.955	0,16%	-13,19%
	Octubre	458.406	1,62%	124.924	0,30%	16.159	1,28%	-13,91%
	Novembre	462.979	1,00%	125.890	0,77%	16.032	-0,79%	-12,78%
	Desembre	453.645	-2,02%	123.324	-2,04%	15.616	-2,59%	-14,10%
2017	Gener 2017	453.923	0,06%	124.018	0,56%	15.614	-0,01%	-14,06%
	Febrer	452.342	-0,35%	123.368	-0,52%	15.505	-0,70%	-12,92%
	Març	446.017	-1,40%	123.295	-0,06%	15.467	-0,25%	-12,84%
	Abril	425.751	-4,54%	119.661	-2,95%	15.022	-2,88%	-12,83%
	Maig	409.490	-3,82%	116.237	-2,86%	14.871	-1,01%	-12,01%
	Juny	391.388	-4,42%	111.734	-3,87%	14.207	-4,47%	-12,99%

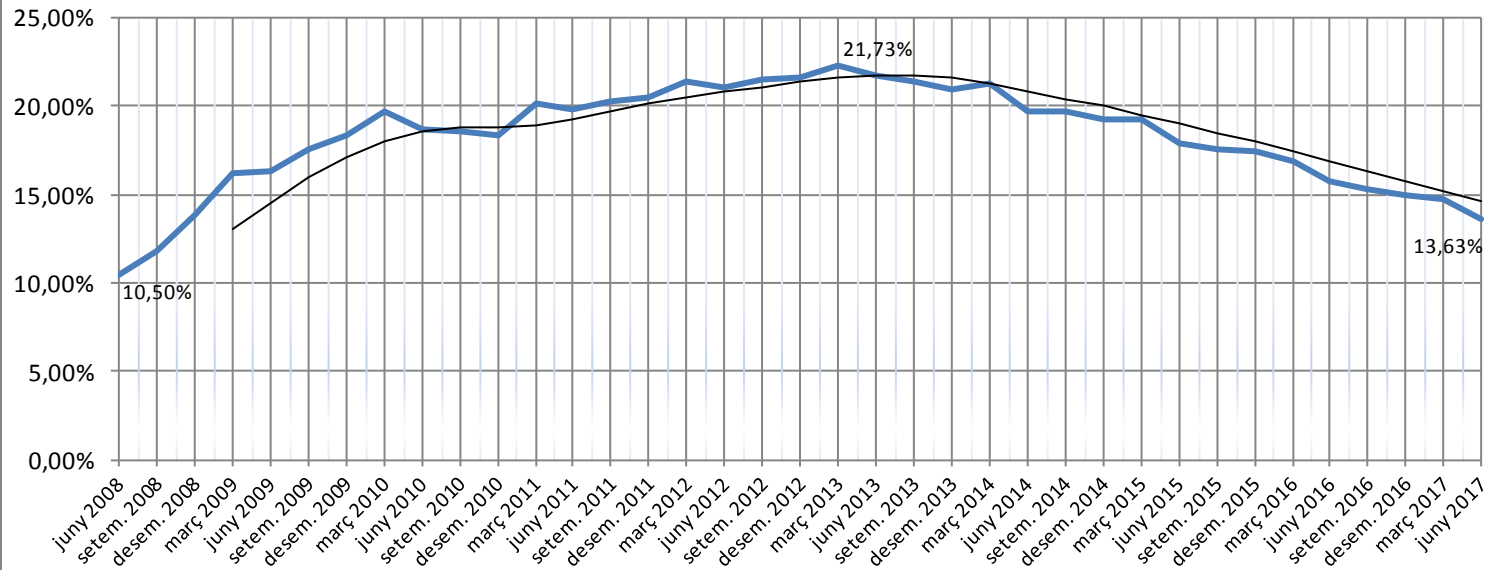
Variacions intermensuals de l'atur registrat 2014-2017



ATUR TOTAL BDN							
	Total	Variació absoluta mes anterior	Variació relativa mes anterior		Variació absoluta any anterior	Variació relativa any anterior	(mateix mes)
Badalona	14.207	-664	-4,47%	●	-2.121	-12,99%	●

Municipis del Barcelonès	Juny 2017	Maig 2017 (absolut)	variació intermensual	Juny 2016 (absolut)	variació interanual	Taxa Atur Registral (Juny 2017)
Badalona	14.207	14.871	-4,47%	16.328	-12,99%	13,63%
Santa Coloma	8.167	8.582	-4,84%	9.340	-12,56%	14,20%
Sant Adrià	2.776	2.893	-4,04%	3.266	-15,00%	17,20%
Total Barcelonès Nord	25.150	26.346	-4,54%	28.934	-13,08%	14,14%
Barcelona	71.871	74.511	-3,54%	79.829	-9,97%	9,40%
L'Hospitalet	14.713	15.380	-4,34%	17.275	-14,83%	11,80%
Total Barcelonès	111.734	116.237	-3,87%	126.038	-11,35%	10,47%

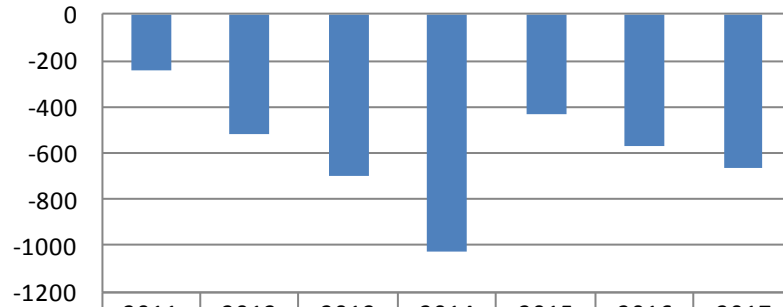
BADALONA: Evolució Taxa Atur Registral (1)



Incorporada línia de tendència calculada amb el sistema de mitjanes mòbils de cada quatre valors dels mesos de l'eix d'abcises

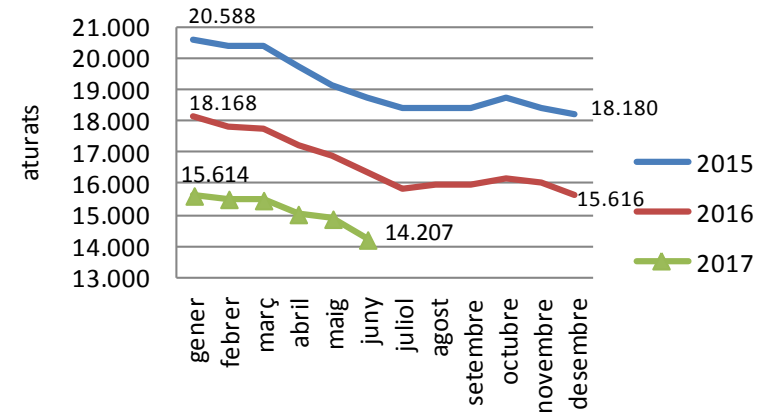
(1).- Nota sobre **canvi en la Taxa d'aur**: A partir del Flaix de Juliol 2015, s'introdueix la Taxa d'atur Registral que calcula mensualment la Diputació (Hermes) a partir de la dada trimestral que calcula Observatori d'Empresa i Ocupació (Generalitat).

Variació mensual mes de Juny respecte maig del mateix any

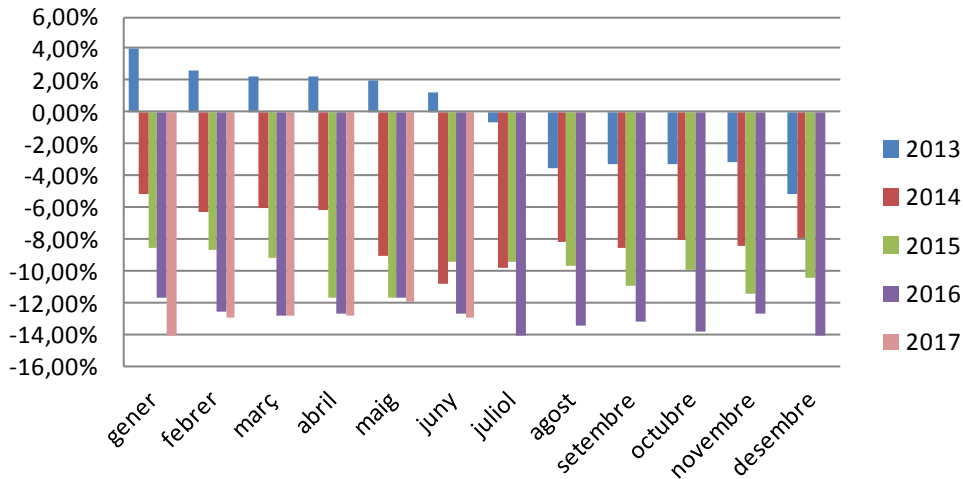


	2011	2012	2013	2014	2015	2016	2017
■ Variació mensual	-244	-522	-696	-1028	-436	-573	-664

Anàlisi evolució nombre aturats respecte anys anteriors



Anàlisi evolució variacions interanuals de l'atur (2013-2017)



ATUR BADALONA - SEXE							
	Total	Variació absoluta mes anterior	Variació relativa mes anterior		Variació absoluta any anterior	Variació relativa any anterior	(mateix mes)
Home	6.195	-426	-6,43%	●	-1.274	-17,06%	●
Dona	8.012	-238	-2,88%	●	-847	-9,56%	●
Total	14.207	-664	-4,47%	●	-2.121	-12,99%	●

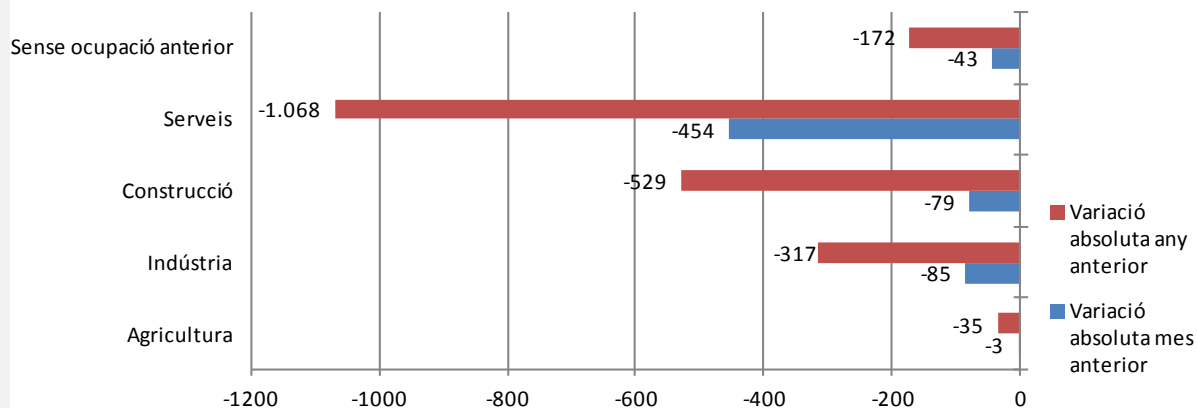
ATUR BADALONA - ESTRANGERS							
	Total	Variació absoluta mes anterior	Variació relativa mes anterior		Variació absoluta any anterior	Variació relativa any anterior	(mateix mes)
Home	1.079	-77	-6,66%	●	-246	-18,57%	●
Dona	977	-41	-4,03%	●	-47	-4,59%	●

ATUR BADALONA - GRUPS D'EDAT

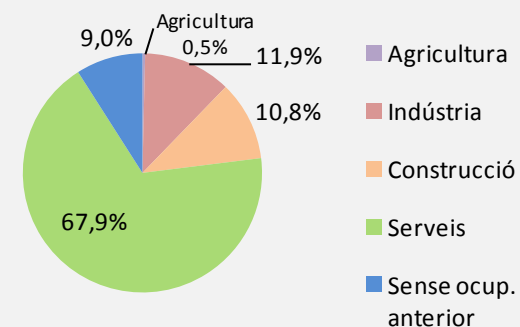
	total	Variació absoluta mes anterior	Variació relativa mes anterior		Variació absoluta any anterior	Variació relativa any anterior	(mateix mes)
Menors de 20	319	-28	-8,07%	●	-26	-7,54%	●
De 20 a 24	611	-67	-9,88%	●	-129	-17,43%	●
De 25 a 29	983	-80	-7,53%	●	-155	-13,62%	●
De 30 a 34	1.220	-93	-7,08%	●	-149	-10,88%	●
De 35 a 39	1.519	-32	-2,06%	●	-338	-18,20%	●
De 40 a 44	1.610	-106	-6,18%	●	-338	-17,35%	●
De 45 a 49	1.860	-61	-3,18%	●	-357	-16,10%	●
De 50 a 54	1.875	-77	-3,94%	●	-227	-10,80%	●
De 55 a 59	2.170	-106	-4,66%	●	-485	-18,27%	●
De 60 a 64	2.040	-14	-0,68%	●	83	4,24%	●
Total	14.207	-664	-4,47%	●	-2.121	-12,99%	●

ATUR i ACTIVITAT ECONÒMICA

Variació atur per grans sectors d'activitat . Juny 2017



Atur per sector d'activitat econòmica juny 2017

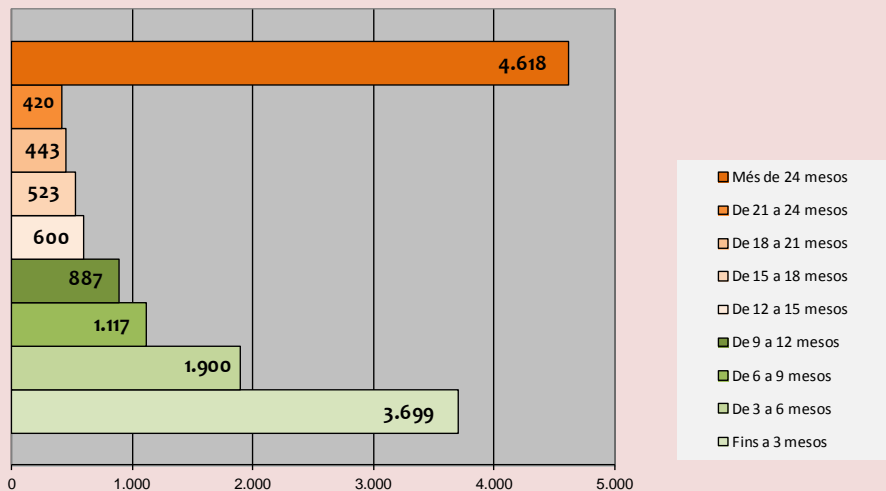


ACTIVITATS ECONÒMIQUES AMB MÉS DISMINUCIÓ DE L'ATUR

	Atur	Mes anterior		Any anterior	
	Juny	Variació	%	Variació	%
Activitats administratives i serveis auxiliars	2.400	-134	-5,29%	-314	-11,57%
Comerç a l'engròs i detall; reparació de vehicles de motor	2.290	-114	-4,74%	-239	-9,45%
Construcció	1.531	-79	-4,91%	-529	-25,68%
Indústries manufactureres	1.514	-76	-4,78%	-315	-17,22%
Hostaleria	1.124	-49	-4,18%	-64	-5,39%

ACTIVITATS ECONÒMIQUES AMB MÉS INCREMENT DE L'ATUR

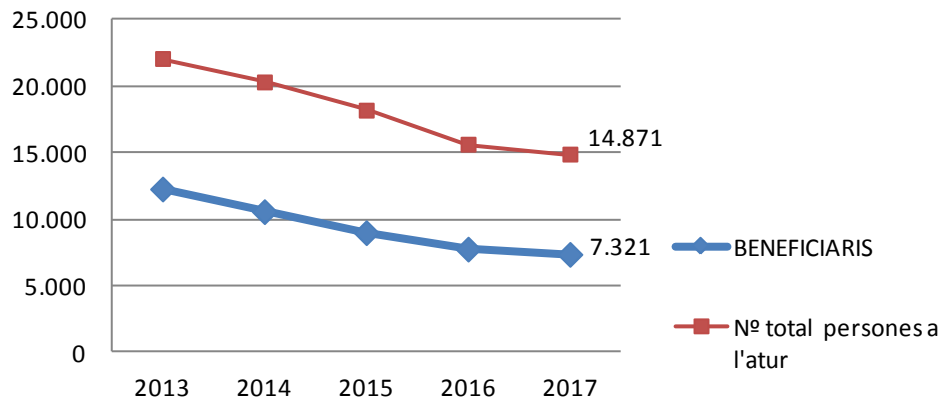
	Atur	Mes anterior		Any anterior	
	Juny	Variació	%	Variació	%
Educació	248	34	15,89%	-25	-9,16%
Subministrament d'energia elèctrica, gas, vapor i aire condi	8	1	14,29%	-6	-42,86%



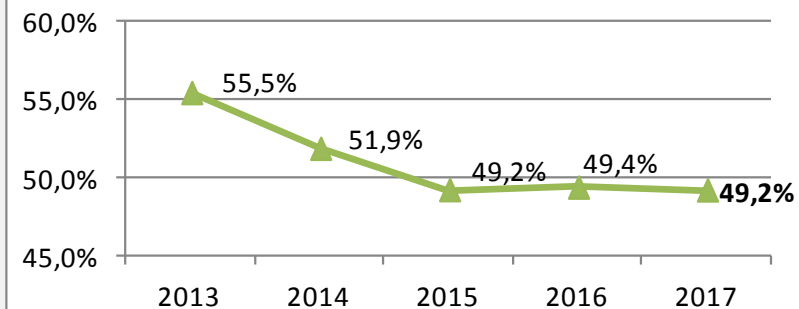
DURADA DE LA DEMANDA PER GRUPS D'EDAT

	Fins a 3 mesos	De 3 a 6 mesos	De 6 a 9 mesos	De 9 a 12 mesos	De 12 a 15 mesos	De 15 a 18 mesos	De 18 a 21 mesos	De 21 a 24 mesos	Més de 24 mesos	Total
Menors de 20	197	59	37	13	2	5	1	2	3	319
De 20 a 24	340	121	47	28	18	6	11	8	32	611
De 25 a 29	479	196	89	49	27	26	21	17	79	983
De 30 a 34	453	213	121	77	57	60	35	39	165	1.220
De 35 a 39	533	243	151	123	76	51	40	37	265	1.519
De 40 a 44	468	270	147	136	79	70	50	43	347	1.610
De 45 a 49	461	278	143	127	89	73	78	55	556	1.860
De 50 a 54	358	214	153	116	85	73	53	66	757	1.875
De 55 a 59	247	166	131	109	82	70	76	75	1.214	2.170
De 60 a 64	163	140	98	109	85	89	78	78	1200	2.040
Més de 64	0	0	0	0	0	0	0	0	0	0
Total	3.699	1.900	1.117	887	600	523	443	420	4.618	14.207

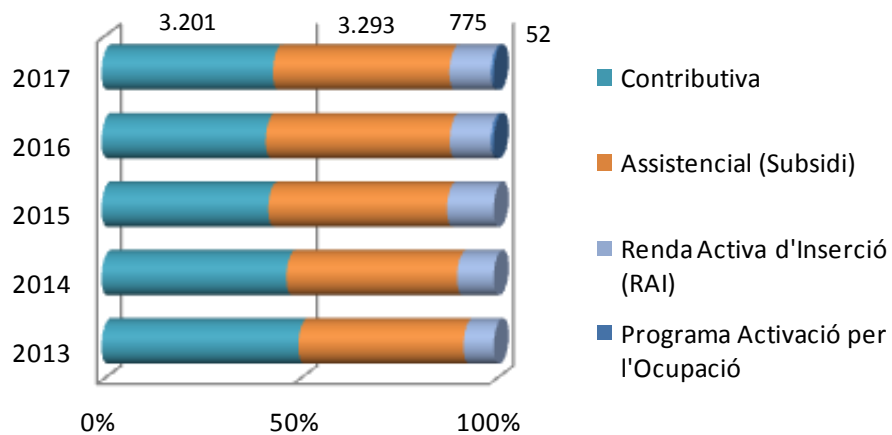
Evolució de les prestacions cobrades per persones en atur



Evolució: % cobertura sobre total atur



Evolució del tipus de prestació



Dades disponibles del mes de Maig



Contractació registrada

CONTRACTACIÓ - SECTORS ECONÒMICS					
	Total contractes	Agricultura	Indústria	Construcció	Serveis
juny 2017	5.216	2	413	548	4.253
maig 2017	4.984	3	429	647	3.905
juny 2016	4.899	4	384	483	4.028
Variació intermensual	4,65%	-33,33%	-3,73%	-15,30%	8,91%
Variació interanual	6,47%	-50,00%	7,55%	13,46%	5,59%

CONTRACTACIÓ - TIPUS DE CONTRACTE			
	Total contractes	INDEFINITS	TEMPORALS
juny 2017	5.216	732	4.484
maig 2017	4.984	632	4.352
juny 2016	4.899	703	4.196
Variació intermensual	4,65%	15,82%	3,03%
Variació interanual	6,47%	4,13%	6,86%

CONTRACTACIÓ - SEXE			
	Total contractes	HOMES	DONES
juny 2017	5.216	2.751	2.465
maig 2017	4.984	2.637	2.347
juny 2016	4.899	2.564	2.335
Variació intermensual	4,65%	4,32%	5,03%
Variació interanual	6,47%	7,29%	5,57%

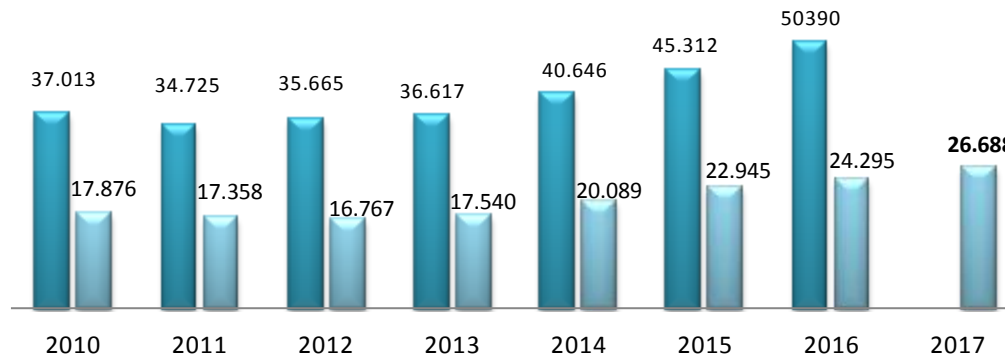
CONTRACTACIÓ - GRUPS D'EDAT						
	Total contractes	<20	>=20 a <25	>=25 a <30	>=30 a <45	>=45
juny 2017	5.216	338	995	1.015	1.866	1.002
maig 2017	4.984	226	876	894	1.942	1.046
juny 2016	4.899	230	1.018	977	1.732	942
Variació intermensual	4,65%	49,56%	13,58%	13,53%	-3,91%	-4,21%
Variació interanual	6,47%	46,96%	-2,26%	3,89%	7,74%	6,37%

CONTRACTACIÓ - NIVELL D'ESTUDIS					
	Total contractes	Elementals	Mitjans	Superiors	Sense dades
juny 2017	5.216	921	3.331	946	18
% sobre total		18%	64%	18%	
juny 2016	4.899	941	3.120	826	12
% sobre total		19%	64%	17%	
Variació interanual	6,47%	-2,13%	6,76%	14,53%	

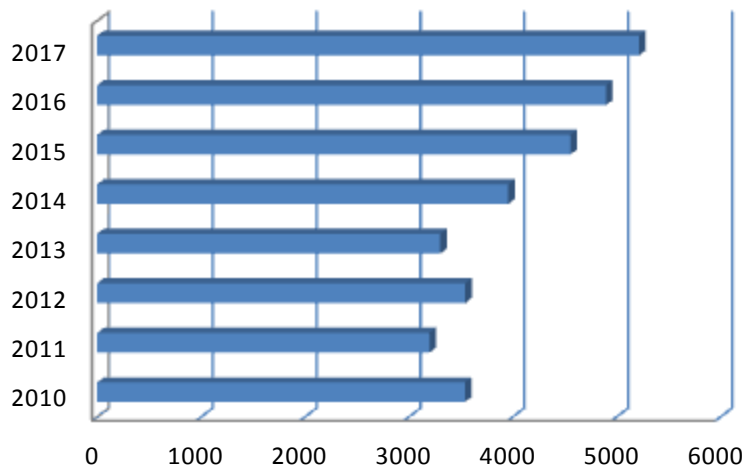
Contractes realitzats : 2010-2017

Total anual i acumulat fins mes de JUNY

■ Total anual ■ Acumulats fins mes actual

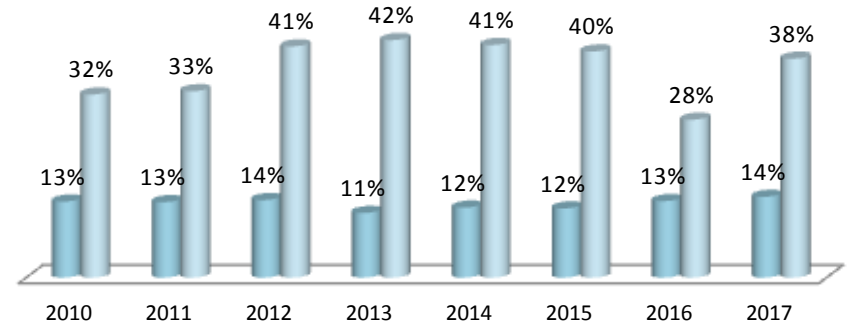


Nº contractes formalitzats el mes de JUNY



Anàlisi de la contractació indefinida i de curta durada Període 2010-2017

■ % indefinits ■ % fins 1 mes



Quadre RESUM principals indicadors JUNY (Anàlisi interanual)

		Període		Variació anual		Milloren	Empitjoren
		Juny 2016	Juny 2017	Absoluta	Relativa		
ATUR							
sexe	Homes	7.469	6.195	-1.274	-17,06%	●	
	Dones	8.859	8.012	-847	-9,56%	●	
edat	< 25	1.085	930	-155	-14,29%	●	
	>=25 a < 45	6.312	5.332	-980	-15,53%	●	
	>= 45	8.931	7.945	-986	-11,04%	●	
durada	Fins 6 mesos	5.980	5.599	-381	-6,37%	●	
	de 6 a 12 mesos	2.401	2.004	-397	-16,53%	●	
	Més de 12 mesos	7.947	6.604	-1.343	-16,90%	●	
	% llarga durada sobre total	48,7%	46,5%	-2,2		●	
	Més de 24 mesos	5.405	4.618	-787	-14,56%	●	
	% "+24 mesos" sobre total	33,1%	32,5%	-0,6		●	
sector	Agricultura	87	52	-35	-40,23%	●	
	Indústria	2.005	1.688	-317	-15,81%	●	
	Construcció	2.060	1.531	-529	-25,68%	●	
	Serveis	10.720	9.652	-1.068	-9,96%	●	
	Sense ocupació anterior	1.456	1.284	-172	-11,81%	●	
CONTRACTACIÓ							
Homes		2.564	2.751	187	7,29%	●	
Dones		2.335	2.465	130	5,57%	●	
Joves menors 25 anys		1.248	1.333	85	6,81%	●	
Majors de 45 anys		942	1.002	60	6,37%	●	



Ajuntament de Badalona

Amb el suport de:

