

BADALONA

Resum trimestral del Mercat de Treball

primer₂₀₁₇

“el flaix-trim”

OBSERVATORI DE DESENVOLUPAMENT LOCAL



El Flaix-Trim

- ✓ Per poder disposar d'una visió complementària a la que ens proporciona el Flaix mensual del mercat de treball, es publica aquest altre Flaix que fa un visionat de les dades del darrer trimestre i el compara amb el trimestre anterior i el mateix trimestre de l'any anterior.
- ✓ En aquesta versió del Flaix trimestral no hi són totes les dades que contempla l'edició mensual però introdueix alguna dada diferent, com és l'atur per grans sectors econòmics.

Obtenció de dades: Les dades d'atur s'extreuen fent la mitjana dels tres mesos del trimestre corresponent. Les dades de contractació són la suma dels contractes formalitzats en cada mes del trimestre. La font de les dades és l'aplicació HERMES de la Diputació de Barcelona.



atur registrat

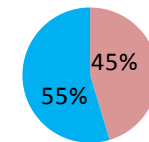
ATUR Badalona TOTAL - Primer trimestre 2017

	Mitjana atur trimestre	Variació absoluta trimestre anterior	Variació relativa trimestre anterior		Variació absoluta any anterior	Variació relativa any anterior	(mateix trimestre)
Badalona	15.529	-406	-2,55%	●	-2.378	-13,28%	●

ATUR Badalona SEXE - Primer trimestre 2017

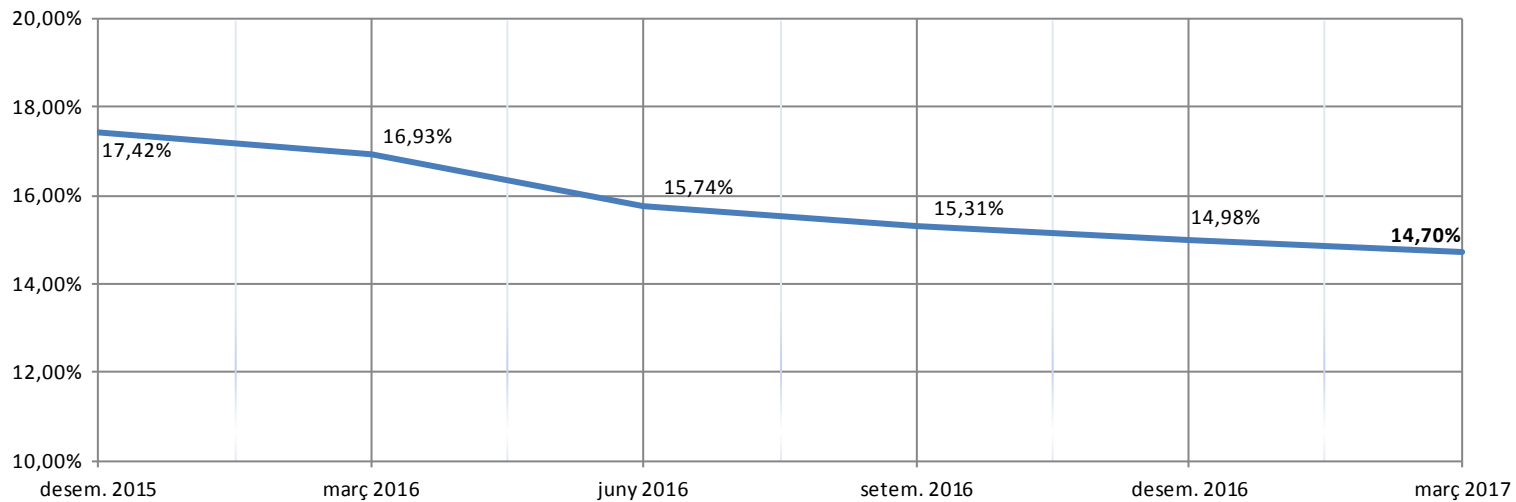
	Mitjana atur trimestre	Variació absoluta trimestre anterior	Variació relativa trimestre anterior		Variació absoluta any anterior	Variació relativa any anterior	(mateix trimestre)
Home	7.044	-271	-3,70%	●	-1.447	-17,04%	●
Dona	8.485	-135	-1,57%	●	-931	-9,89%	●
Total	15.529	-406	-2,55%	●	-2.378	-13,28%	●

Atur sexes, Primer trimestre 2017



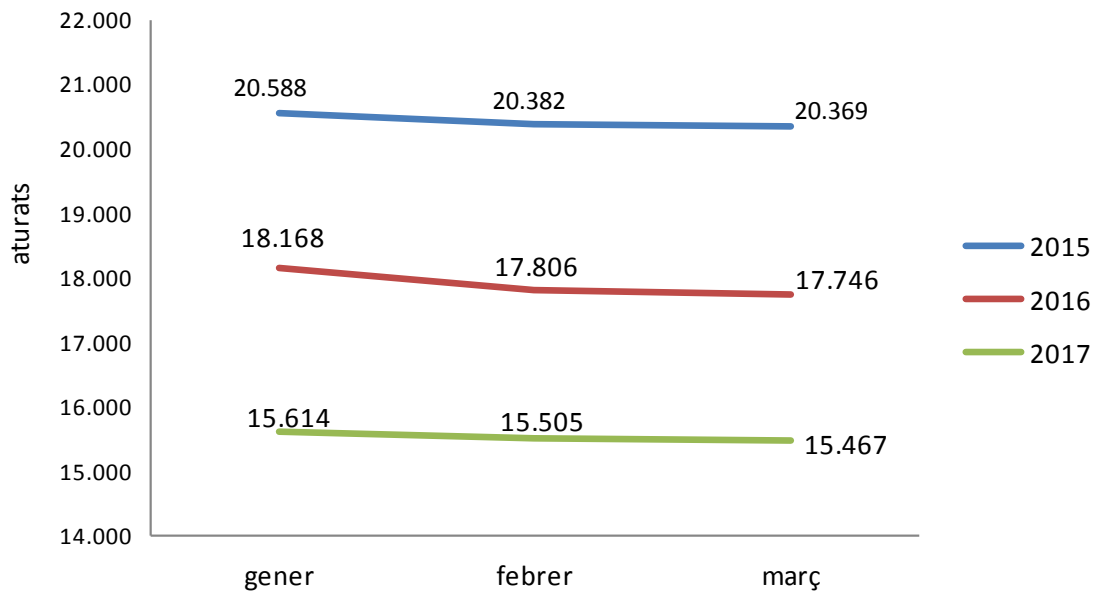
■ Homes aturats
■ Dones aturades

BADALONA: Evolució Taxa Atur Registral (1)



(1).- Nota sobre **canvi en la Taxa d'atur**: A partir del Flaix de Juliol 2015, s'introdueix la Taxa d'atur Registral que calcula mensualment la Diputació (Hermes) a partir de la dada trimestral que calcula Observatori d'Empresa i Ocupació (Generalitat).

Evolució trimestral del nombre d'aturats. Comparació anys anteriors



ATUR Badalona ESTRANGERS - Primer trimestre 2017

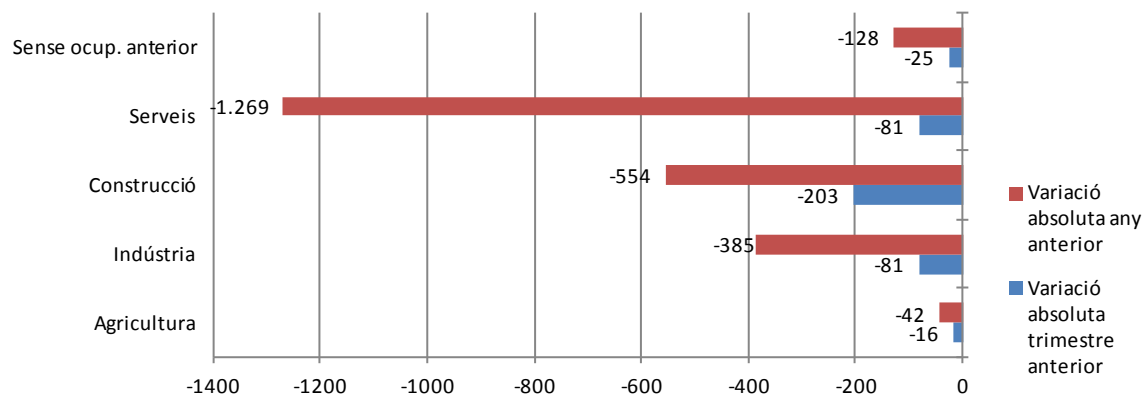
	Mitjana atur trimestre	Variació absoluta trimestre anterior	Variació relativa trimestre anterior		Variació absoluta any anterior	Variació relativa any anterior	(mateix trimestre)
Home	1.176	-86	-6,81%	●	-356	-23,24%	●
Dona	1.022	-11	-1,06%	●	-128	-11,13%	●
Total	2.198	-97	-4,23%	●	-484	-18,05%	●

ATUR Badalona SECTORS ECONÒMICS - Primer trimestre 2017

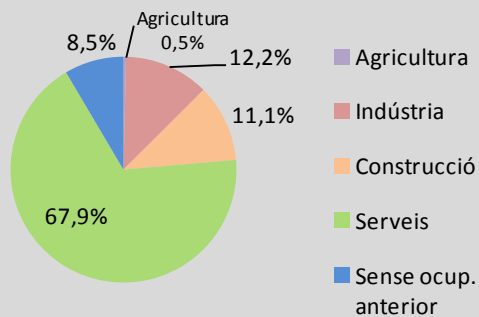
	Mitjana atur trimestre	Variació absoluta trimestre anterior	Variació relativa trimestre anterior		Variació absoluta any anterior	Variació relativa any anterior	(mateix trimestre)
Agricultura	58	-16	-21,62%	●	-42	-42,00%	●
Indústria	1.887	-81	-4,12%	●	-385	-16,95%	●
Construcció	1.725	-203	-10,53%	●	-554	-24,31%	●
Serveis	10.541	-81	-0,76%	●	-1.269	-10,75%	●
Sense ocup. anterior	1.318	-25	-1,86%	●	-128	-8,85%	●
Total	15.529	-406	-2,55%	●	-2.378	-13,28%	●


ATUR I ACTIVITAT ECONÒMICA

Variació atur per grans sectors d'activitat . Primer trimestre 2017



Atur per sector econòmics - Primer trimestre 2017





contractació
registrada

CONTRACTACIÓ - SECTORS ECONÒMICS					
	Total contractes	Agricultura	Indústria	Construcció	Serveis
Primer 2017	12.515	37	1.224	1.524	9.730
Quart 2016	13.310	10	920	1.403	10.977
Primer 2016	11.574	21	1.012	1.248	9.293
Variació intermensual	-5,97%	270,00%	33,04%	8,62%	-11,36%
Variació interanual	8,13%	76,19%	20,95%	22,12%	4,70%

CONTRACTACIÓ - SEXE			
	Total contractes	HOMES	DONES
Primer 2017	12.515	6.410	6.105
Quart 2016	13.310	6.733	6.577
Primer 2016	11.574	6.001	5.573
Variació intermensual	-5,97%	-4,80%	-7,18%
Variació interanual	8,13%	6,82%	9,55%

CONTRACTACIÓ - GRUPS D'EDAT						
	Total contractes	<20	>=20 a <25	>=25 a <30	>=30 a <45	>=45
Primer 2017	12.515	454	2.077	2.129	5.045	2.810
Quart 2016	13.310	530	2.561	2.236	4.967	3.016
Primer 2016	11.574	332	1.930	1.966	4.835	2.511
Variació intermensual	-5,97%	-14,34%	-18,90%	-4,79%	1,57%	-6,83%
Variació interanual	8,13%	36,75%	7,62%	8,29%	4,34%	11,91%

CONTRACTACIÓ - NIVELL D'ESTUDIS					
	Total contractes	Elementals	Mitjans	Superiors	Sense dades
Primer 2017	12.515	2.549	7.754	2.151	61
% sobre total		20%	62%	17%	
Primer 2016	11.574	2.293	7.206	2.025	50
% sobre total		20%	62%	17%	
Variació interanual	8,13%	11,16%	7,60%	6,22%	



amb el suport de:

