

BADALONA

Dades mensuals del Mercat de Treball

abril<sub>2014</sub>

“el flaix”

OBSERVATORI DE DESENVOLUPAMENT LOCAL



Ajuntament de Badalona

**atur** **registrar**

Taxa d'atur registrat estimat - TARE

ÀMBIT TERRITORIAL	Total Taxa TARE*	Taxa d'atur 1er. T'14 EPA **
<b>Badalona</b>	<b>19,45%</b>	
Sant Adrià de Besòs	23,07%	
Santa Coloma de Gramenet	20,56%	
<b>TOTAL Barcelonès Nord</b>	<b>20,14%</b>	
Barcelona	12,74%	
L'Hospitalet de Llobregat	17,75%	
<b>TOTAL COMARCA DEL BARCELONÈS</b>	<b>14,55%</b>	
<b>TOTAL ÀMBIT METROPOLITÀ DE BARCELONA</b>	<b>15,66%</b>	
<b>TOTAL PROVÍNCIA DE BARCELONA</b>	<b>15,80%</b>	21,57%
<b>TOTAL CATALUNYA</b>	<b>15,53%</b>	22,10%
<b>TOTAL ESPANYA</b>	<b>19,90%</b>	25,93%

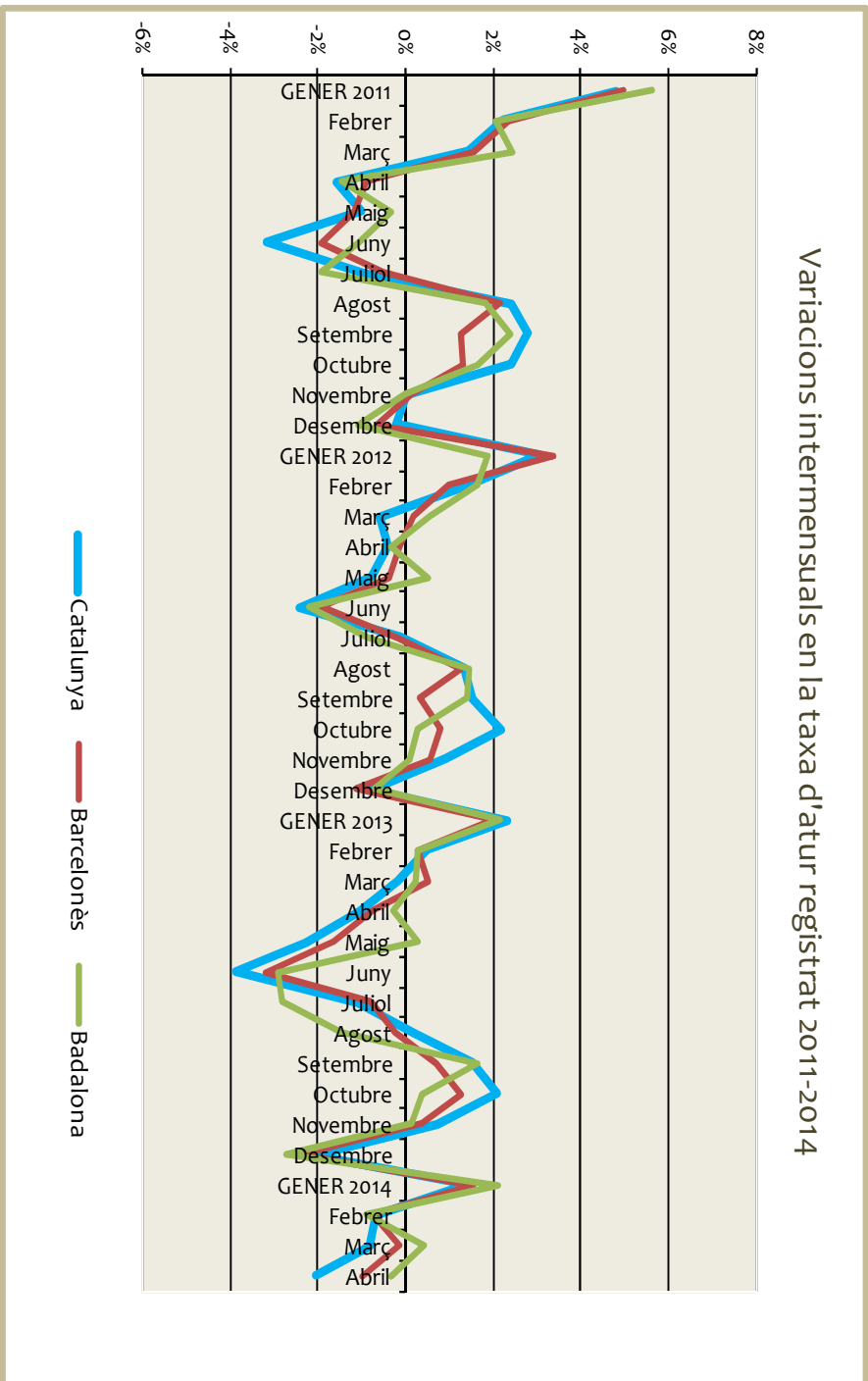
\* La TARE ens mostra la relació entre la població desocupada registrada a les oficines d'ocupació (SOC) i la població activa local estimada (basada en els padrons continus anuals). Cada any s'actualitza.

Les taxes catalana i espanyola, juntament amb la provincial de Barcelona, estan calculades a partir de dades de població activa de l'Enquesta de Població Activa (EPA). La diferència entre la taxa TARE i la taxa EPA és la població activa sobre la qual es calcula. A la TARE fem servir les dades del darrer padró continu que ens proporciona una població activa estimada i en canvi, a la taxa de l'EPA, es calcula sobre la població activa obtinguda a l'enquesta.

\*\* Les dades corresponen a l'última publicació de l'EPA.

COMPARACIÓ DELS NIVELLS D'ATUR PER TERRITORI								
		Catalunya		Barcelonès		Badalona		
		absolut	variació	absolut	variació	absolut	variació	var. interanual
2011	GENER 2011	589.623	4,79%	164.408	4,95%	21.518	5,65%	0,86%
	Febrer	602.611	2,20%	168.266	2,35%	21.964	2,07%	1,07%
	Març	611.269	1,44%	170.843	1,53%	22.500	2,44%	1,25%
	Abril	601.541	-1,59%	169.284	-0,91%	22.168	-1,48%	1,22%
	Maig	595.342	-1,03%	167.320	-1,16%	22.090	-0,35%	3,96%
	Juny	576.394	-3,18%	164.117	-1,91%	21.846	-1,10%	4,66%
	Juliol	570.869	-0,96%	163.250	-0,53%	21.423	-1,94%	6,31%
	Agost	584.648	2,41%	166.770	2,16%	21.817	1,84%	6,17%
	Setembre	600.930	2,78%	168.887	1,27%	22.342	2,41%	7,88%
	Octubre	615.558	2,43%	171.135	1,33%	22.703	1,62%	9,36%
	Novembre	615.669	0,02%	171.357	0,13%	22.698	-0,02%	10,18%
	Desembre	614.244	-0,23%	170.223	-0,66%	22.447	-1,11%	10,21%
2012	GENER 2012	633.210	3,09%	175.954	3,37%	22.863	1,85%	6,25%
	Febrer	641.948	1,38%	177.712	1,00%	23.238	1,64%	5,80%
	Març	638.247	-0,58%	178.037	0,18%	23.367	0,56%	3,85%
	Abril	635.721	-0,40%	177.789	-0,14%	23.294	-0,31%	5,08%
	Maig	630.932	-0,80%	177.100	-0,39%	23.414	0,51%	5,99%
	Juny	615.576	-2,40%	173.694	-1,92%	22.892	-2,23%	4,79%
	Juliol	614.792	-0,13%	173.384	-0,18%	22.692	-0,87%	5,92%
	Agost	622.882	1,31%	175.539	1,24%	23.021	1,45%	5,52%
	Setembre	632.457	1,54%	176.077	0,31%	23.349	1,42%	4,51%
	Octubre	646.306	2,20%	177.478	0,80%	23.413	0,27%	3,13%
	Novembre	652.091	0,90%	178.490	0,57%	23.434	0,09%	3,24%
	Desembre	646.956	-0,79%	176.502	-1,11%	23.266	-0,72%	3,65%
2013	GENER 2013	661.817	2,30%	180.082	2,03%	23.765	2,14%	3,95%
	Febrer	665.176	0,51%	180.553	0,26%	23.834	0,29%	2,56%
	Març	664.050	-0,17%	181.507	0,53%	23.887	0,22%	2,23%
	Abril	656.995	-1,06%	180.178	-0,73%	23.817	-0,29%	2,25%
	Maig	642.166	-2,26%	177.229	-1,64%	23.880	0,26%	1,99%
	Juny	617.288	-3,87%	171.553	-3,20%	23.184	-2,91%	1,28%
	Juliol	610.429	-1,11%	170.197	-0,79%	22.534	-2,80%	-0,70%
	Agost	611.658	0,20%	169.820	-0,22%	22.207	-1,45%	-3,54%
	Setembre	620.911	1,51%	170.974	0,68%	22.568	1,63%	-3,34%
	Octubre	633.832	2,08%	173.123	1,26%	22.652	0,37%	-3,25%
	Novembre	638.344	0,71%	173.749	0,36%	22.686	0,15%	-3,19%
	Desembre	624.872	-2,11%	169.587	-2,40%	22.069	-2,72%	-5,14%
2014	GENER 2014	633.871	1,44%	172.244	1,57%	22.535	2,11%	-5,18%
	Febrer	629.586	-0,68%	170.911	-0,77%	22.336	-0,88%	-6,29%
	Març	624.467	-0,81%	170.629	-0,16%	22.431	0,43%	-6,10%
	Abril	611.822	-2,02%	168.936	-0,99%	22.356	-0,33%	-6,13%

## Variacions intermensuals en la taxa d'atur registrat 2011-2014

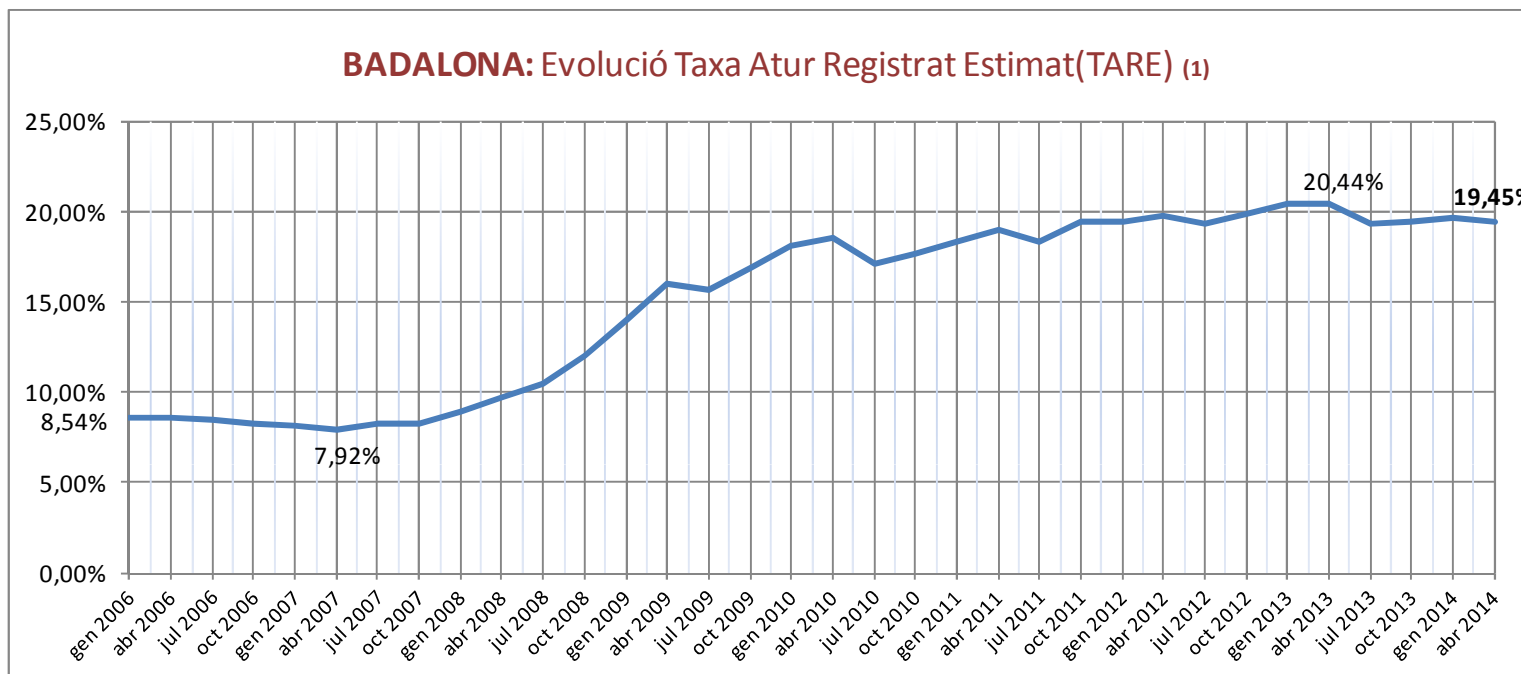


\* Elaboració pròpia a partir de les dades de l'Observatori del Treball de la Generalitat de Catalunya.

ATUR TOTAL BDN						
Total	Variació absoluta mes anterior	Variació relativa mes anterior		Variació absoluta any anterior	Variació relativa any anterior	(mateix mes)
<b>Badalona</b>	<b>22.356</b>	<b>-75</b>	<b>-0,33%</b>	<b>-1.461</b>	<b>-6,13%</b>	

Municipis del Barcelonès	Abril 2014	Març 2014 (absolut)	variació intermensual	Abril 2013 (absolut)	variació interanual	TARE ABRIL 2014
<b>Badalona</b>	<b>22.356</b>	<b>22.431</b>	<b>-0,33%</b>	<b>23.817</b>	<b>-6,13%</b>	<b>19,45%</b>
Santa Coloma	12.842	12.937	-0,73%	13.776	-6,78%	20,56%
Sant Adrià	4.092	4.067	0,61%	4.228	-3,22%	23,07%
<b>Total Barcelonès Nord</b>	<b>39.290</b>	<b>39.435</b>	<b>-0,37%</b>	<b>41.821</b>	<b>-6,05%</b>	<b>20,14%</b>
Barcelona	106.398	107.734	-1,24%	113.870	-6,56%	12,74%
L'Hospitalet	23.248	23.460	-0,90%	24.487	-5,06%	17,75%
<b>Total Barcelonès</b>	<b>168.936</b>	<b>170.629</b>	<b>-0,99%</b>	<b>180.178</b>	<b>-6,24%</b>	<b>14,55%</b>

\* Elaboració pròpia a partir de les dades de l'Observatori del Treball de la Generalitat de Catalunya.

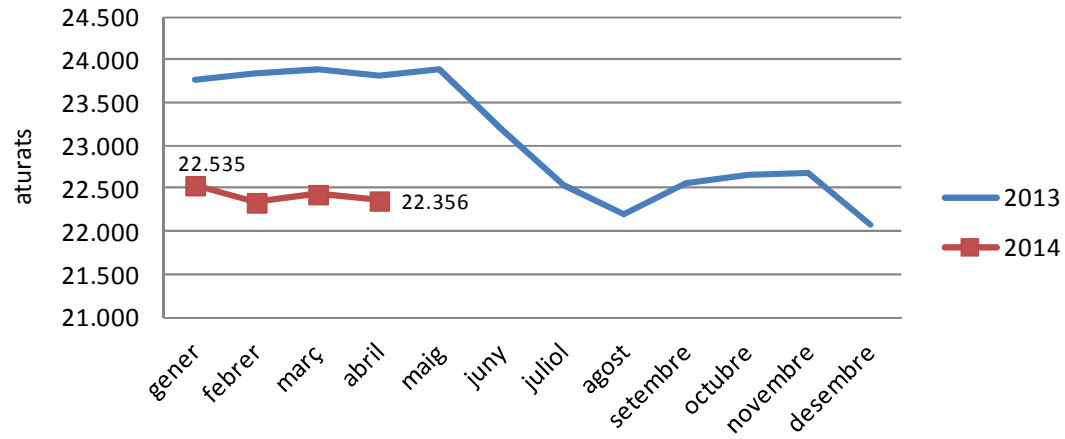


(1).- La taxa és el resultat de dividir "atur registrat" i "població activa estimada anualment" (x100).

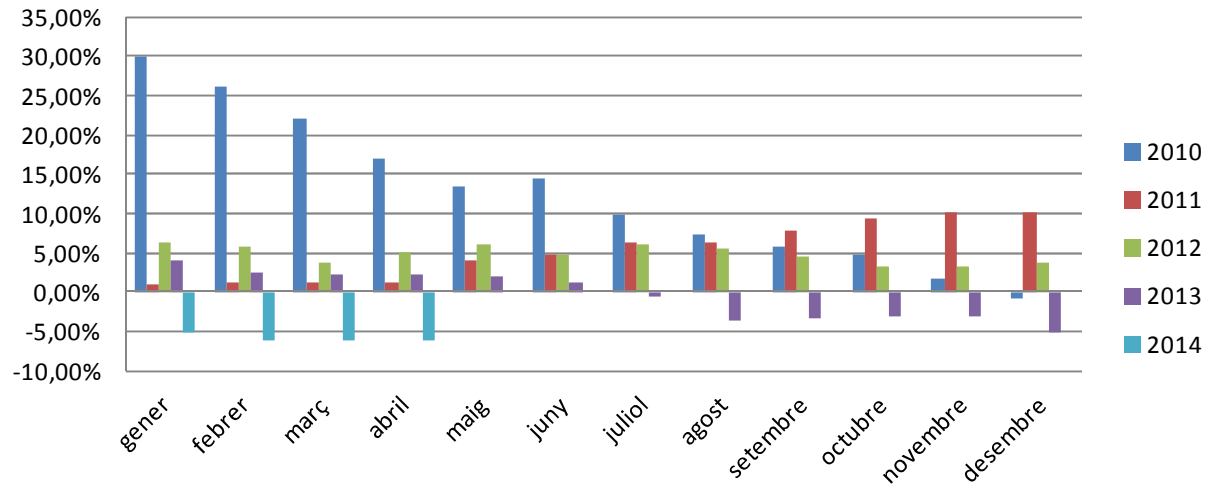
TARE: està calculada sobre la població activa estimada que publica Diputació de Barcelona cada any per cada municipi.

**Atenció al fer comparacions:** No confondre la TARE amb les taxes publicades per l'enquesta de població activa (EPA) que són més elevades.

### Anàlisi evolució nombre aturats respecte any anterior



### Anàlisi evolució variacions interanuals de l'atur (2010-2014)





ATUR BADALONA - SEXE							
	Total	Variació absoluta mes anterior	Variació relativa mes anterior		Variació absoluta any anterior	Variació relativa any anterior	(mateix mes)
Home	11.485	-89	-0,77%	●	-1.129	-8,95%	●
Dona	10.871	14	0,13%	●	-332	-2,96%	●
<b>Total</b>	<b>22.356</b>	<b>-75</b>	<b>-0,33%</b>	●	<b>-1.461</b>	<b>-6,13%</b>	●

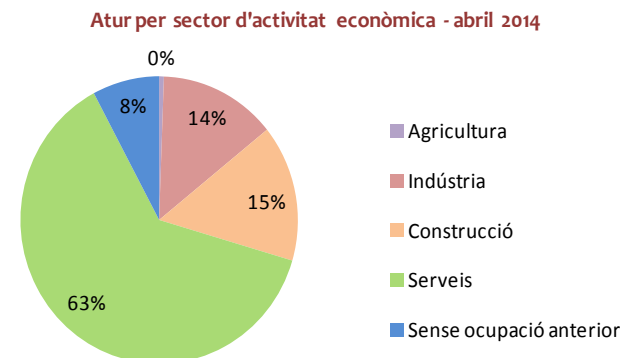
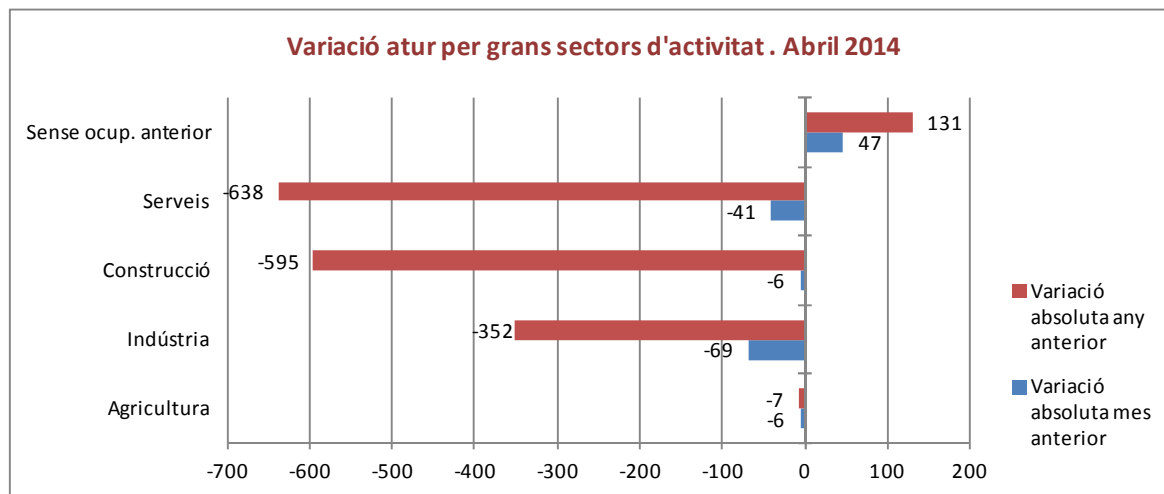
ATUR BADALONA - ESTRANGERS							
	Total	Variació absoluta mes anterior	Variació relativa mes anterior		Variació absoluta any anterior	Variació relativa any anterior	(mateix mes)
Home	2.308	-52	-2,20%	●	-453	-16,41%	●
Dona	1.410	25	1,81%	●	-65	-4,41%	●
<b>Total</b>	<b>3.718</b>	<b>-27</b>	<b>-0,72%</b>	●	<b>-518</b>	<b>-12,23%</b>	●

\* Elaboració pròpia a partir de les dades de l'Observatori del Treball de la Generalitat de Catalunya.

ATUR BADALONA - GRUPS D'EDAT							
	total	Variació absoluta mes anterior	Variació relativa mes anterior		Variació absoluta any anterior	Variació relativa any anterior	(mateix mes)
Menors de 20	388	-12	-3,00%	●	-27	-6,51%	●
De 20 a 24	1.310	18	1,39%	●	-82	-5,89%	●
De 25 a 29	1.810	34	1,91%	●	-285	-13,60%	●
De 30 a 34	2.316	-41	-1,74%	●	-490	-17,46%	●
De 35 a 39	2.997	-10	-0,33%	●	-353	-10,54%	●
De 40 a 44	3.026	-18	-0,59%	●	-234	-7,18%	●
De 45 a 49	3.041	-5	-0,16%	●	10	0,33%	●
De 50 a 54	2.695	-30	-1,10%	●	-95	-3,41%	●
De 55 a 59	3.008	27	0,91%	●	77	2,63%	●
De 60 a 64	1.765	-38	-2,11%	●	18	1,03%	●
<b>Total</b>	<b>22.356</b>	<b>-75</b>	<b>-0,33%</b>	<b>●</b>	<b>-1.461</b>	<b>-6,13%</b>	<b>●</b>

\* Elaboració pròpia a partir de les dades de l'Observatori del Treball de la Generalitat de Catalunya.

# ATUR I ACTIVITAT ECONÒMICA



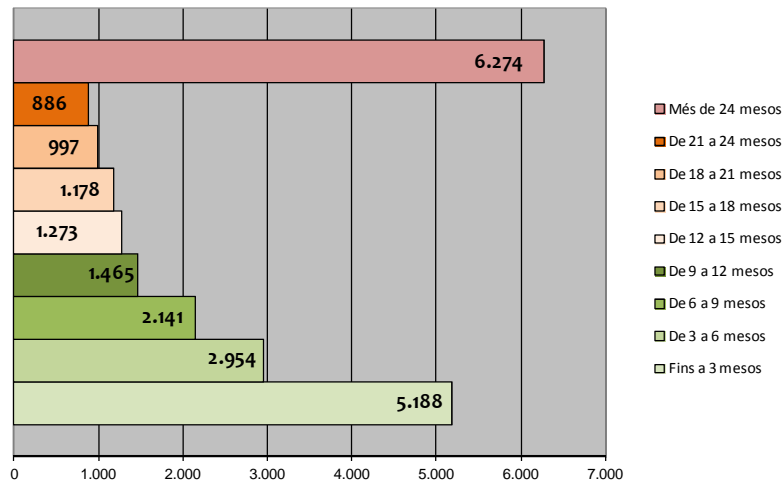
ACTIVITATS ECONÒMIQUES AMB MÉS BAJADA DE L'ATUR	Atur	Mes anterior		Any anterior	
	Abril	Variació	%	Variació	%
Indústries manufactureres	2.766	-37	-1,32%	-329	-10,63%
Subministrament d'aigua; activ.de sanejament, gestió residu:	244	-30	-10,95%	-13	-5,06%
Activitats sanitàries i de serveis socials	789	-25	-3,07%	-24	-2,95%
Activitats artístiques, recreatives i d'entreteniment	238	-19	-7,39%	-37	-13,45%
Transport i emmagatzematge	740	-16	-2,12%	-95	-11,38%

ACTIVITATS ECONÒMIQUES AMB MÉS INCREMENT DE L'ATUR	Atur	Mes anterior		Any anterior	
	Abril	Variació	%	Variació	%
Sense ocupació anterior	1.742	47	2,77%	131	8,13%
Activitats administratives i serveis auxiliars	3.471	26	0,75%	-171	-4,70%
Hostaleria	1.548	24	1,57%	54	3,61%
Act. de les llars que donen ocupació a personal domèstic ...	244	15	6,55%	82	50,62%
Activitats financeres i d'assegurances	172	8	4,88%	37	27,41%

\* Elaboració pròpia a partir de les dades de l'Observatori del Treball de la Generalitat de Catalunya.

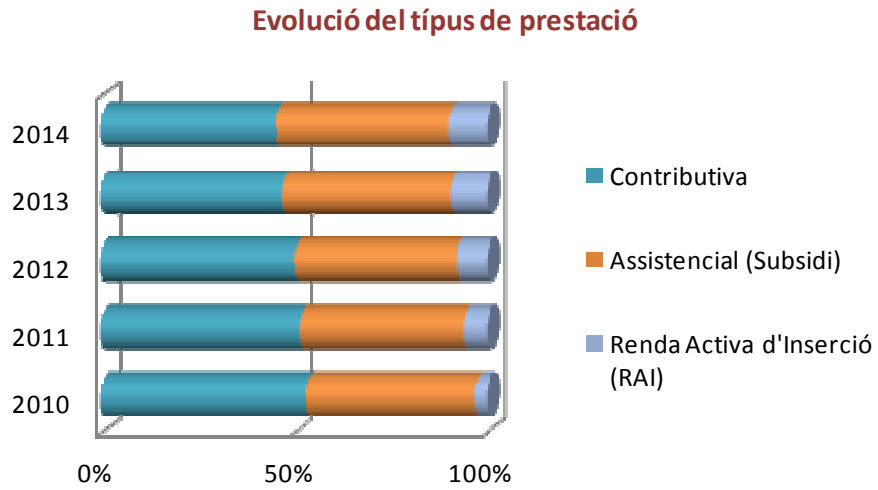
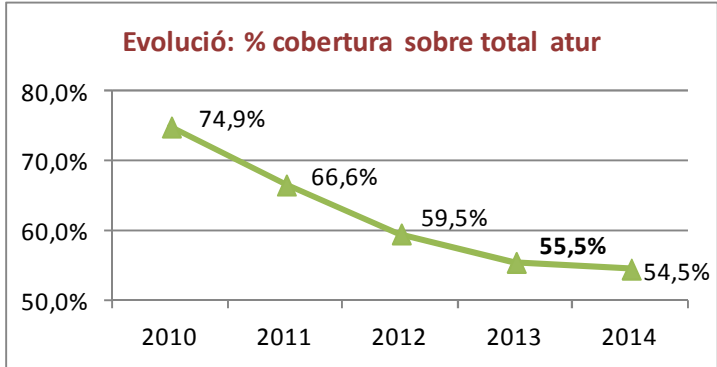
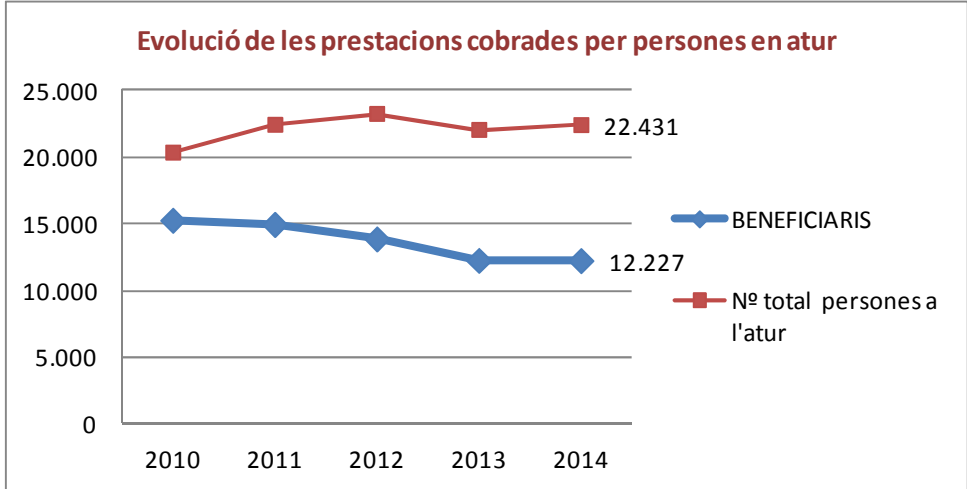
Durada de la demanda, Badalona abril 2014

# TEMPS a L'ATUR i PRESTACIONS



## DURADA DE LA DEMANDA PER GRUPS D'EDAT

	Fins a 3 mesos	De 3 a 6 mesos	De 6 a 9 mesos	De 9 a 12 mesos	De 12 a 15 mesos	De 15 a 18 mesos	De 18 a 21 mesos	De 21 a 24 mesos	Més de 24 mesos	Total
Menors de 20	214	97	31	10	10	6	7	3	10	388
De 20 a 24	653	256	148	62	37	38	23	19	74	1.310
De 25 a 29	725	332	225	101	93	63	68	51	152	1.810
De 30 a 34	781	416	266	176	143	111	75	88	260	2.316
De 35 a 39	857	473	350	224	175	154	148	105	511	2.997
De 40 a 44	729	424	306	231	180	184	163	134	675	3.026
De 45 a 49	497	371	294	210	192	174	165	140	998	3.041
De 50 a 54	345	266	223	185	178	152	124	119	1.103	2.695
De 55 a 59	260	206	207	165	159	178	139	153	1.541	3.008
De 60 a 64	127	113	91	101	106	118	85	74	950	1.765
Més de 64	0	0	0	0	0	0	0	0	0	0
<b>Total</b>	<b>5.188</b>	<b>2.954</b>	<b>2.141</b>	<b>1.465</b>	<b>1.273</b>	<b>1.178</b>	<b>997</b>	<b>886</b>	<b>6.274</b>	<b>22.356</b>



**contractació**  
**registrada**

<b>CONTRACTACIÓ - SECTORS ECONÒMICS</b>					
	Total contractes	Agricultura	Indústria	Construcció	Serveis
<b>abril 2014</b>	<b>3.276</b>	<b>5</b>	<b>211</b>	<b>252</b>	<b>2.808</b>
<b>març 2014</b>	<b>3.136</b>	<b>3</b>	<b>249</b>	<b>261</b>	<b>2.623</b>
<b>abril 2013</b>	<b>2.809</b>	<b>3</b>	<b>175</b>	<b>243</b>	<b>2.388</b>
Variació intermensual	4,46%	66,67%	-15,26%	-3,45%	7,05%
Variació interanual	16,63%	66,67%	20,57%	3,70%	17,59%

<b>CONTRACTACIÓ - TIPUS DE CONTRACTE</b>			
	Total contractes	INDEFINITS	TEMPORALS
<b>abril 2014</b>	<b>3.276</b>	<b>448</b>	<b>2.828</b>
<b>març 2014</b>	<b>3.136</b>	<b>398</b>	<b>2.738</b>
Variació interanual	4,46%	12,56%	3,29%

<b>CONTRACTACIÓ - SEXE</b>			
	Total contractes	HOMES	DONES
<b>abril 2014</b>	<b>3.276</b>	<b>1.624</b>	<b>1.652</b>
<b>març 2014</b>	<b>3.136</b>	<b>1.541</b>	<b>1.595</b>
Variació interanual	4,46%	5,39%	3,57%

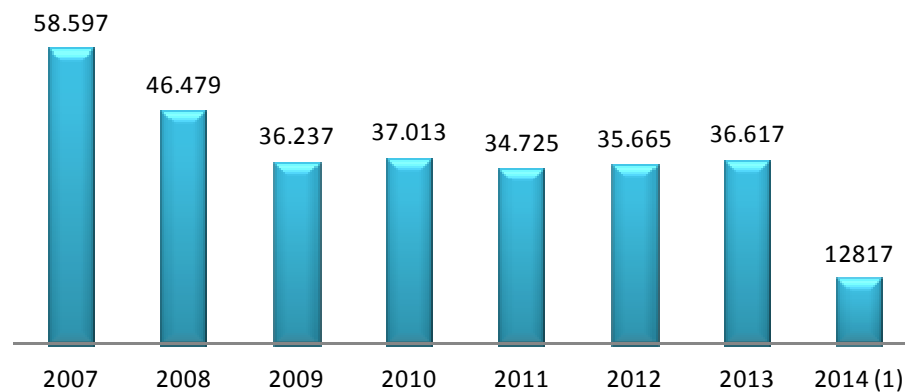
<b>CONTRACTACIÓ - GRUPS D'EDAT</b>						
	Total contractes	<20	>=20 a <25	>=25 a <30	>=30 a <45	>=45
<b>abril 2014</b>	<b>3.276</b>	<b>71</b>	<b>502</b>	<b>604</b>	<b>1.440</b>	<b>659</b>
<b>març 2014</b>	<b>3.136</b>	<b>45</b>	<b>441</b>	<b>561</b>	<b>1.425</b>	<b>664</b>
Variació interanual	4,46%	57,78%	13,83%	7,66%	1,05%	-0,75%

	Total contractes	Elementals	Mitjans	Superiors	Sense dades
<b>abril 2014</b>	<b>3.276</b>	<b>588</b>	<b>2.112</b>	<b>563</b>	<b>13</b>
<b>% sobre total</b>		<b>18%</b>	<b>64%</b>	<b>17%</b>	
<b>abril 2013</b>	<b>2.809</b>	<b>496</b>	<b>1.833</b>	<b>453</b>	<b>27</b>
<b>% sobre total</b>		<b>18%</b>	<b>65%</b>	<b>16%</b>	

\* Elaboració pròpia a partir de les dades de l'Observatori del Treball de la Generalitat de Catalunya.

## Contractes realitzats : 2007-2014

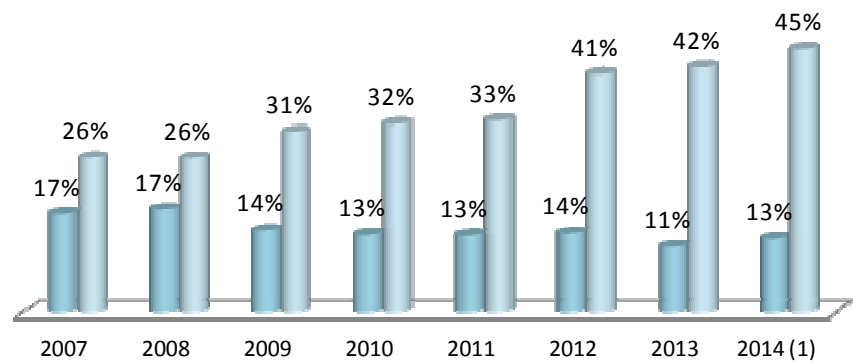
(1).- Fins el mes d'abril



## Anàlisi de la contractació indefinida i de curta durada

Període 2007-2014 (2014 fins mes d'abril)

■ % indefinits ■ % fins 1 mes





## QUADRE RESUM PRINCIPALS INDICADORS ABRIL Anàlisi interanual

Atur i Contractació						Milloren	Empitjoren
		Període		Variació anual			
		abril 2013	abril 2014	Absoluta	Relativa		
<b>ATUR</b>							
s e x e	Homes	12.614	11.485	-1.129	-8,95%	●	
	Dones	11.203	10.871	-332	-2,96%	●	
e d a t	< 25	1.807	1.698	-109	-6,03%	●	
	>=25 a < 45	11.511	10.149	-1.362	-11,83%	●	
	>= 45	10.499	10.509	10	0,10%		●
d u r a d a	Fins 6 mesos	9.229	8.142	-1.087	-11,78%	●	
	de 6 a 12 mesos	4.323	3.606	-717	-16,59%	●	
	Més de 12 mesos	10.265	10.608	343	3,34%		●
s e c t o r	Agricultura	132	125	-7	-5,30%	●	
	Indústria	3.398	3.046	-352	-10,36%	●	
	Construcció	4.031	3.436	-595	-14,76%	●	
	Serveis	14.645	14.007	-638	-4,36%	●	
	Sense ocupació anterior	1.611	1.742	131	8,13%		●
<b>CONTRACTACIÓ</b>							
Homes		1.541	1.624	83	5,39%	●	
Dones		1.595	1.652	57	3,57%	●	
Joves menors 25 anys		486	573	87	17,90%	●	
Majors de 45 anys		664	659	-5	-0,75%		●

\* Elaboració pròpia a partir de les dades de l'Observatori del Treball de la Generalitat de Catalunya.



Ajuntament de Badalona



amb el suport de:

