

BADALONA

Dades mensuals del Mercat de Treball

març₂₀₁₄

“el flaix”

OBSERVATORI DE DESENVOLUPAMENT LOCAL



Ajuntament de Badalona

atur **registrarat**

Taxa d'atur registrat estimat - TARE

ÀMBIT TERRITORIAL	Total Taxa TARE*	Taxa d'atur 3er. T'13 EPA **
Badalona	19,51%	
Sant Adrià de Besòs	22,93%	
Santa Coloma de Gramenet	20,72%	
TOTAL Barcelonès Nord	20,21%	
Barcelona	12,90%	
L'Hospitalet de Llobregat	17,91%	
TOTAL COMARCA DEL BARCELONÈS	14,70%	
TOTAL ÀMBIT METROPOLITÀ DE BARCELONA	15,85%	
TOTAL PROVÍNCIA DE BARCELONA	16,00%	23,29%
TOTAL CATALUNYA	15,86%	22,84%
TOTAL ESPANYA	20,37%	25,98%

* La TARE ens mostra la relació entre la població desocupada registrada a les oficines d'ocupació (SOC) i la població activa local estimada (basada en els padrons continus anuals). Cada any s'actualitza.

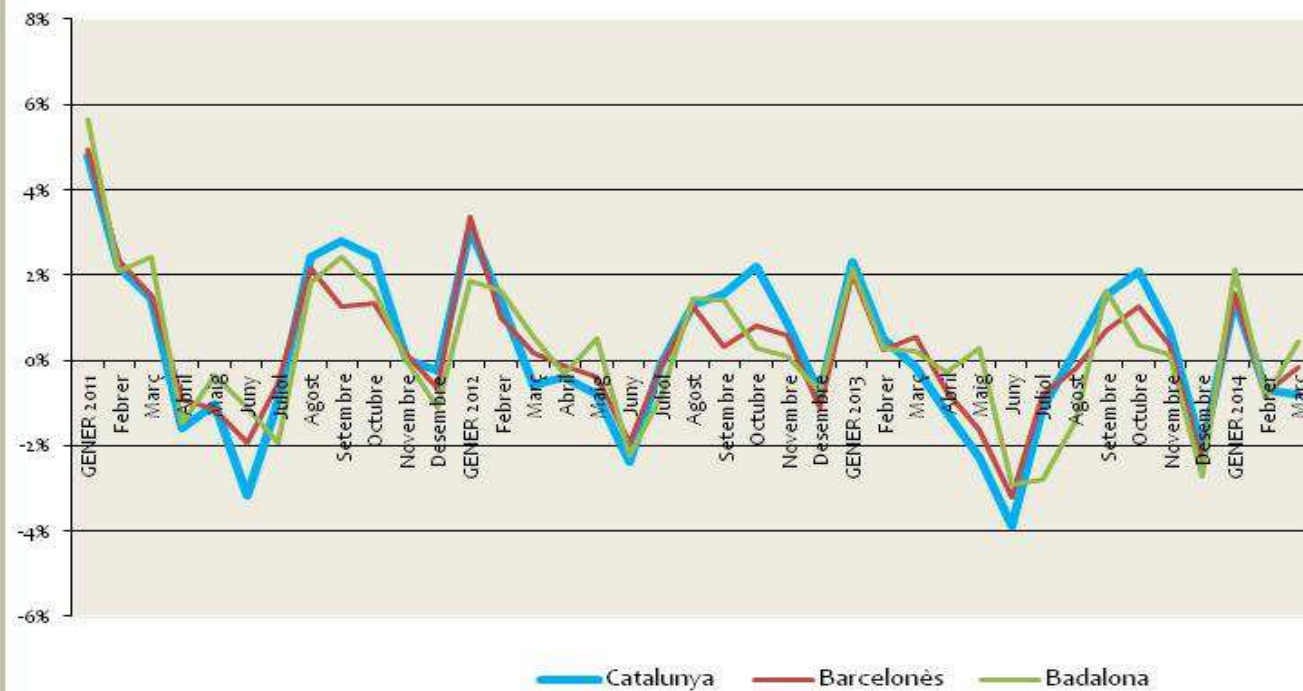
Les taxes catalana i espanyola, juntament amb la provincial de Barcelona, estan calculades a partir de dades de població activa de l'Enquesta de Població Activa (EPA). La diferència entre la taxa TARE i la taxa EPA és la població activa sobre la qual es calcula. A la TARE fem servir les dades del darrer padró continu que ens proporciona una població activa estimada i en canvi, a la taxa de l'EPA, es calcula sobre la població activa obtinguda a l'enquesta.

** Les dades corresponen a l'última publicació de l'EPA.



COMPARACIÓ DELS NIVELLS D'ATUR PER TERRITORI

		Catalunya		Barcelonès		Badalona		
		absolut	variació	absolut	variació	absolut	variació	var. interanual
2011	GENER 2011	589.623	4,79%	164.408	4,95%	21.518	5,65%	0,86%
	Febrer	602.611	2,20%	168.266	2,35%	21.964	2,07%	1,07%
	Març	611.269	1,44%	170.843	1,53%	22.500	2,44%	1,25%
	Abril	601.541	-1,59%	169.284	-0,91%	22.168	-1,48%	1,22%
	Maig	595.342	-1,03%	167.320	-1,16%	22.090	-0,35%	3,96%
	Juny	576.394	-3,18%	164.117	-1,91%	21.846	-1,10%	4,66%
	Juliol	570.869	-0,96%	163.250	-0,53%	21.423	-1,94%	6,31%
	Agost	584.648	2,41%	166.770	2,16%	21.817	1,84%	6,17%
	Setembre	600.930	2,78%	168.887	1,27%	22.342	2,41%	7,88%
	Octubre	615.558	2,43%	171.135	1,33%	22.703	1,62%	9,36%
	Novembre	615.669	0,02%	171.357	0,13%	22.698	-0,02%	10,18%
	Desembre	614.244	-0,23%	170.223	-0,66%	22.447	-1,11%	10,21%
2012	GENER 2012	633.210	3,09%	175.954	3,37%	22.863	1,85%	6,25%
	Febrer	641.948	1,38%	177.712	1,00%	23.238	1,64%	5,80%
	Març	638.247	-0,58%	178.037	0,18%	23.367	0,56%	3,85%
	Abril	635.721	-0,40%	177.789	-0,14%	23.294	-0,31%	5,08%
	Maig	630.932	-0,80%	177.100	-0,39%	23.414	0,51%	5,99%
	Juny	615.576	-2,40%	173.694	-1,92%	22.892	-2,23%	4,79%
	Juliol	614.792	-0,13%	173.384	-0,18%	22.692	-0,87%	5,92%
	Agost	622.882	1,31%	175.539	1,24%	23.021	1,45%	5,52%
	Setembre	632.457	1,54%	176.077	0,31%	23.349	1,42%	4,51%
	Octubre	646.306	2,20%	177.478	0,80%	23.413	0,27%	3,13%
	Novembre	652.091	0,90%	178.490	0,57%	23.434	0,09%	3,24%
	Desembre	646.956	-0,79%	176.502	-1,11%	23.266	-0,72%	3,65%
2013	GENER 2013	661.817	2,30%	180.082	2,03%	23.765	2,14%	3,95%
	Febrer	665.176	0,51%	180.553	0,26%	23.834	0,29%	2,56%
	Març	664.050	-0,17%	181.507	0,53%	23.887	0,22%	2,23%
	Abril	656.995	-1,23%	180.178	-0,73%	23.817	-0,29%	2,25%
	Maig	642.166	-2,26%	177.229	-1,64%	23.880	0,26%	1,99%
	Juny	617.288	-3,87%	171.553	-3,20%	23.184	-2,91%	1,28%
	Juliol	610.429	-1,11%	170.197	-0,79%	22.534	-2,80%	-0,70%
	Agost	611.658	0,20%	169.820	-0,22%	22.207	-1,45%	-3,54%
	Setembre	620.911	1,51%	170.974	0,68%	22.568	1,63%	-3,34%
	Octubre	633.832	2,08%	173.123	1,26%	22.652	0,37%	-3,25%
	Novembre	638.344	0,71%	173.749	0,36%	22.686	0,15%	-3,19%
	Desembre	624.872	-2,11%	169.587	-2,40%	22.069	-2,72%	-5,14%
2014	GENER 2014	633.871	1,44%	172.244	1,57%	22.535	2,11%	-5,18%
	Febrer	629.586	-0,68%	170.911	-0,77%	22.336	-0,88%	-6,29%
	Març	624.467	-0,81%	170.629	-0,16%	22.431	0,43%	-6,10%

Variacions intermensuals en la taxa d'atur registrat 2011-2014

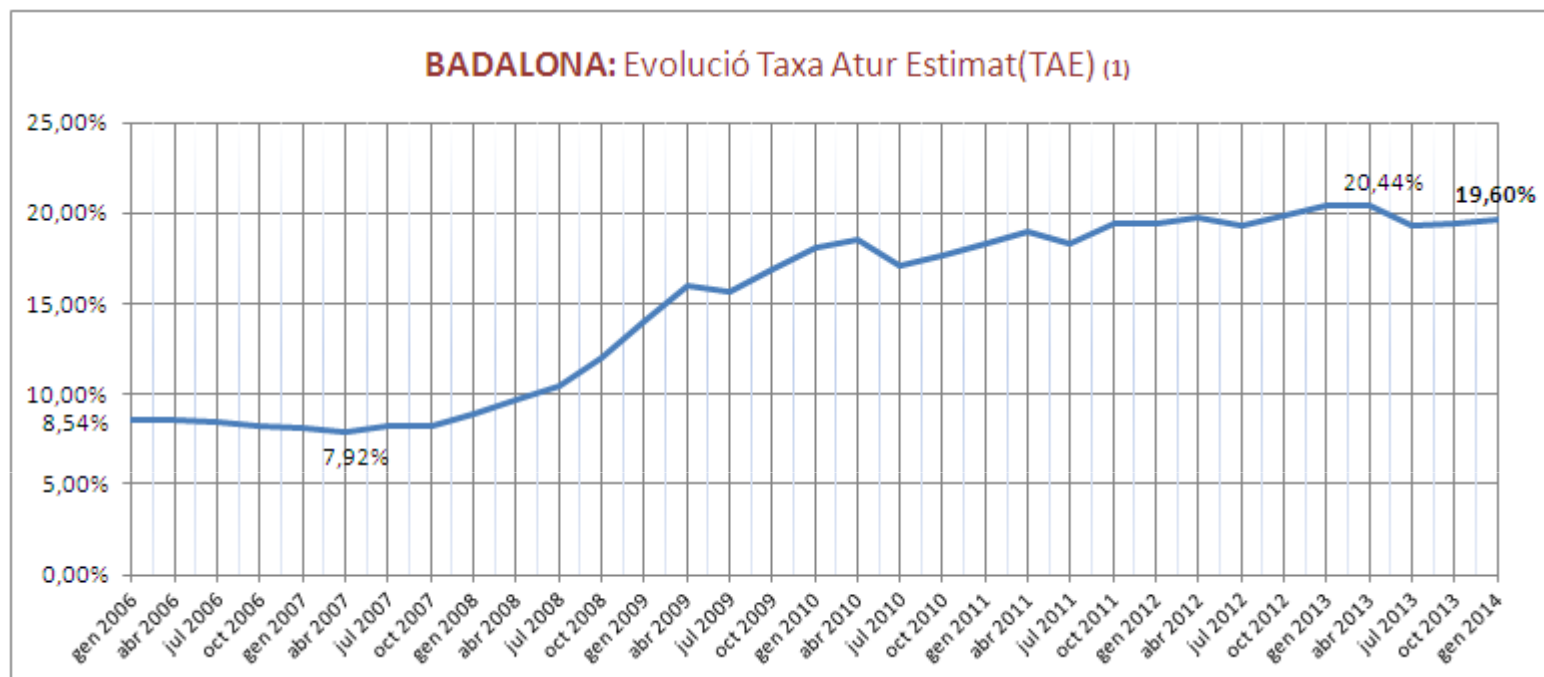


* Elaboració pròpia a partir de les dades de l'Observatori del Treball de la Generalitat de Catalunya.

ATUR TOTAL BDN							
Total	Variació absoluta mes anterior	Variació relativa mes anterior		Variació absoluta any anterior	Variació relativa any anterior	(mateix mes)	
Badalona	22.431	95	0,43%		-1.456	-6,10%	

Municipis del Barcelonès	Març 2014	Febrer 2014 (absolut)	variació intermensual	Març 2013 (absolut)	variació interanual	TARE MARÇ 2014
Badalona	22.431	22.336	0,43%	23.887	-6,10%	19,51%
Santa Coloma	12.937	13.078	-1,08%	13.914	-7,02%	20,72%
Sant Adrià	4.067	3.929	3,51%	4.051	0,39%	22,93%
Total Barcelonès Nord	39.435	39.343	0,23%	41.852	-5,78%	20,21%
Barcelona	107.734	108.225	-0,45%	115.154	-6,44%	12,90%
L'Hospitalet	23.460	23.343	0,50%	24.501	-4,25%	17,91%
Total Barcelonès	170.629	170.911	-0,16%	181.507	-5,99%	14,70%

* Elaboració pròpia a partir de les dades de l'Observatori del Treball de la Generalitat de Catalunya.

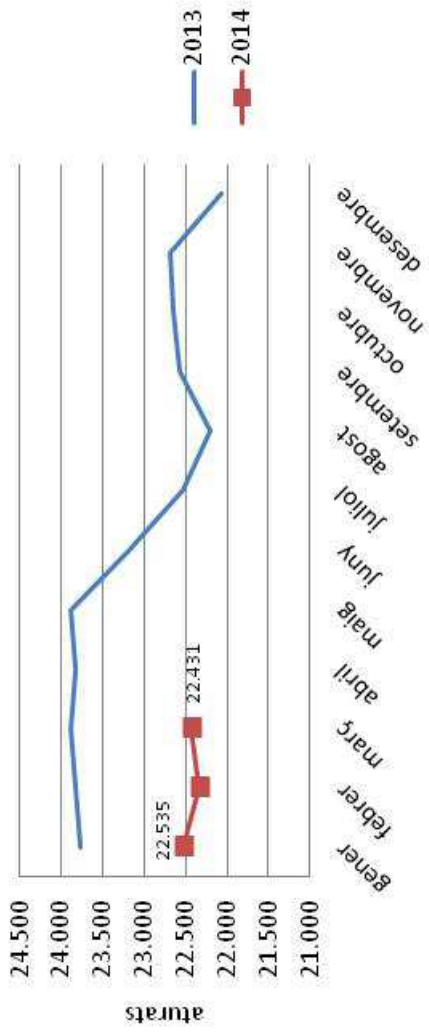


(1).- La taxa és el resultat de dividir "atur registrat" i "població activa estimada anualment" (x100).

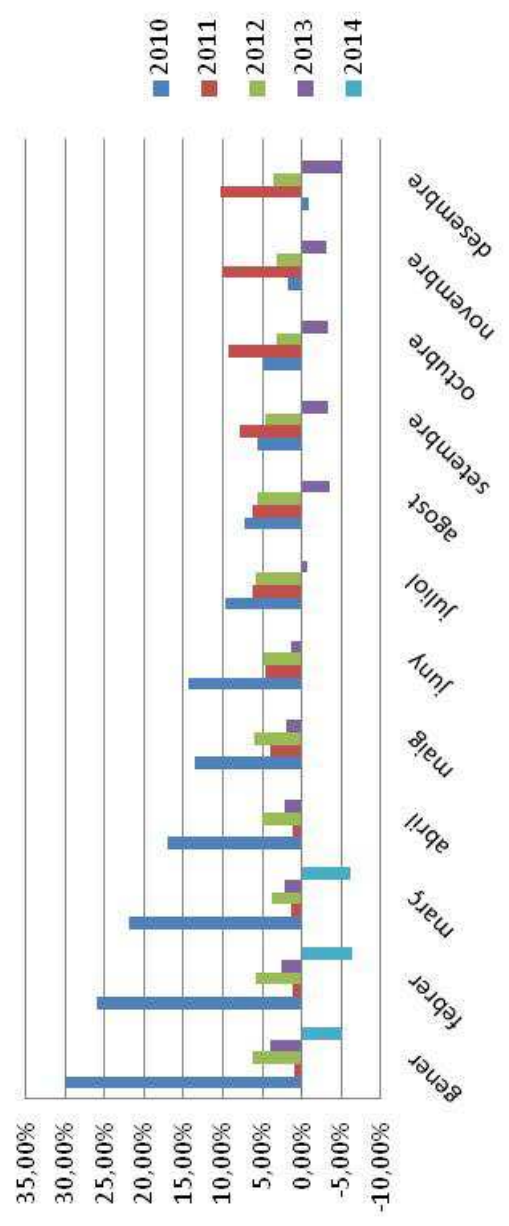
TAE: està calculada sobre la població activa estimada que publica Diputació de Barcelona cada any per cada municipi.

Atenció al fer comparacions: No confondre la TAE amb les taxes publicades per l'enquesta de població activa (EPA) que són més elevades.

Anàlisi evolució nombre aturats respecte any anterior



Anàlisi evolució variacions interanuals de l'atur (2010-2014)



ATUR BADALONA - SEXE							
	Total	Variació absoluta mes anterior	Variació relativa mes anterior		Variació absoluta any anterior	Variació relativa any anterior	(mateix mes)
Home	11.574	48	0,42%	●	-1.131	-8,90%	●
Dona	10.857	47	0,43%	●	-325	-2,91%	●
Total	22.431	95	0,43%	●	-1.456	-6,10%	●

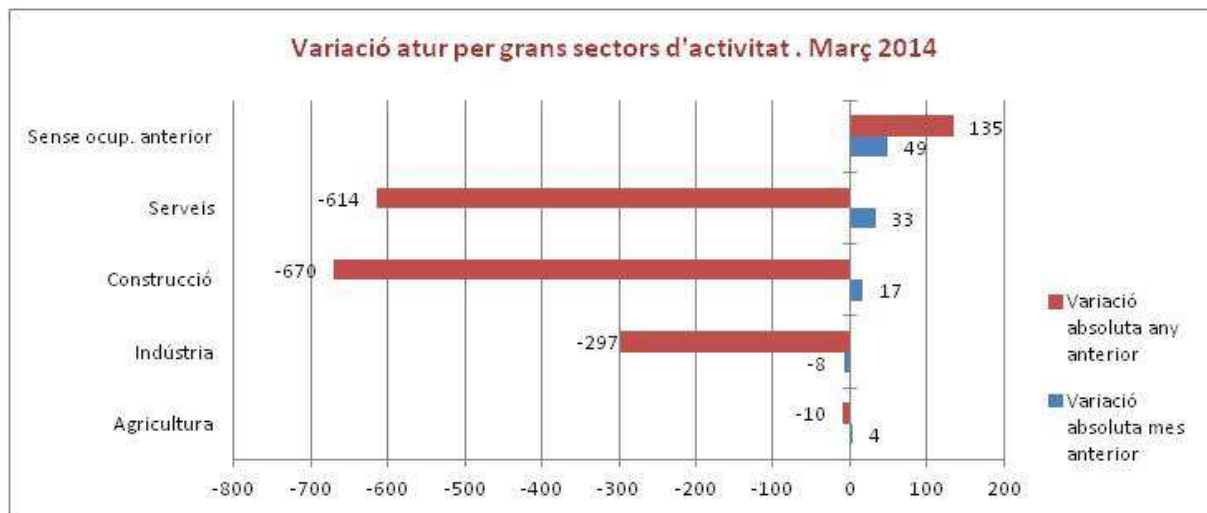
ATUR BADALONA - ESTRANGERS							
	Total	Variació absoluta mes anterior	Variació relativa mes anterior		Variació absoluta any anterior	Variació relativa any anterior	(mateix mes)
Home	2.360	-8	-0,34%	●	-459	-16,28%	●
Dona	1.385	2	0,14%	●	-123	-8,16%	●
Total	3.745	-6	-0,16%	●	-582	-13,45%	●

* Elaboració pròpia a partir de les dades de l'Observatori del Treball de la Generalitat de Catalunya.

ATUR BADALONA - GRUPS D'EDAT							
	total	Variació absoluta mes anterior	Variació relativa mes anterior		Variació absoluta any anterior	Variació relativa any anterior	(mateix mes)
Menors de 20	400	8	2,04%	●	0	0,00%	●
De 20 a 24	1.292	36	2,87%	●	-53	-3,94%	●
De 25 a 29	1.776	21	1,20%	●	-372	-17,32%	●
De 30 a 34	2.357	1	0,04%	●	-468	-16,57%	●
De 35 a 39	3.007	-17	-0,56%	●	-357	-10,61%	●
De 40 a 44	3.044	-23	-0,75%	●	-252	-7,65%	●
De 45 a 49	3.046	38	1,26%	●	-6	-0,20%	●
De 50 a 54	2.725	17	0,63%	●	-42	-1,52%	●
De 55 a 59	2.981	-1	-0,03%	●	20	0,68%	●
De 60 a 64	1.803	15	0,84%	●	74	4,28%	●
Total	22.431	95	0,43%	●	-1.456	-6,10%	●

* Elaboració pròpia a partir de les dades de l'Observatori del Treball de la Generalitat de Catalunya.

ATUR I ACTIVITAT ECONÒMICA



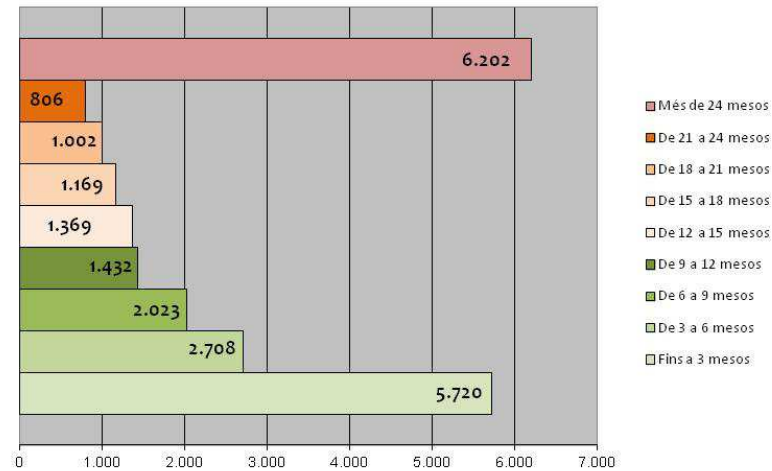
ACTIVITATS ECONÒMIQUES AMB MÉS BAJADA DE L'ATUR	Atur		Mes anterior		Any anterior	
	Març	Variació	%	Variació	%	
Administració pública, Defensa i Seguretat Social obligatòria	786	-21	-2,60%	40	5,36%	
Indústries manufactureres	2.803	-18	-0,64%	-296	-9,55%	
Informació i comunicacions	319	-16	-4,78%	-23	-6,73%	
Activitats sanitàries i de serveis socials	814	-13	-1,57%	-2	-0,25%	
Activitats professionals, científiques i tècniques	1.170	-12	-1,02%	-235	-16,73%	

ACTIVITATS ECONÒMIQUES AMB MÉS INCREMENT DE L'ATUR	Atur		Mes anterior		Any anterior	
	Març	Variació	%	Variació	%	
Sense ocupació anterior	1.695	49	2,98%	135	8,65%	
Comerç a l'engròs i detall; reparació de vehicles de motor	3.535	43	1,23%	-55	-1,53%	
Activitats administratives i serveis auxiliars	3.445	23	0,67%	-269	-7,24%	
Construcció	3.442	17	0,50%	-670	-16,29%	
Educació	335	11	3,40%	-15	-4,29%	

* Elaboració pròpia a partir de les dades de l'Observatori del Treball de la Generalitat de Catalunya.

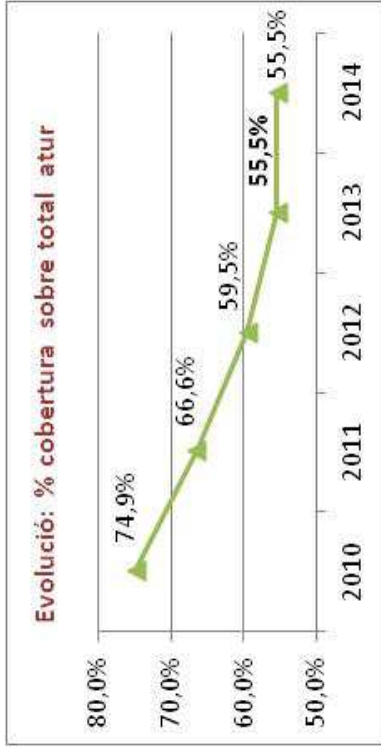
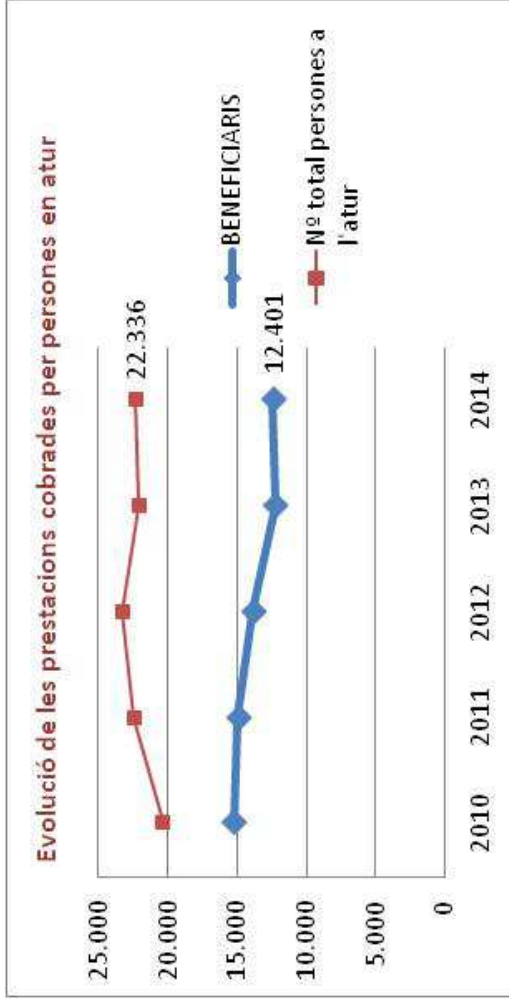
TEMPS a L'ATUR i PRESTACIONS

Durada de la demanda, Badalona febrer 2014

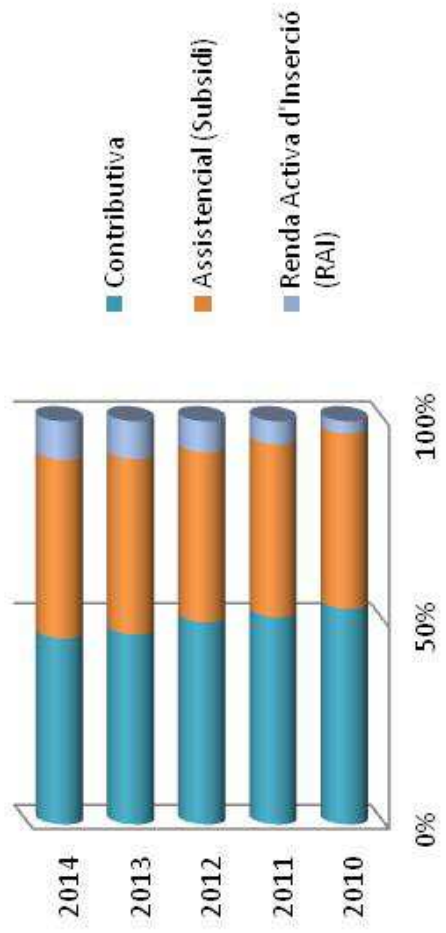


DURADA DE LA DEMANDA PER GRUPS D'EDAT

	Fins a 3 mesos	De 3 a 6 mesos	De 6 a 9 mesos	De 9 a 12 mesos	De 12 a 15 mesos	De 15 a 18 mesos	De 18 a 21 mesos	De 21 a 24 mesos	Més de 24 mesos	Total
Menors de 20	261	65	28	11	9	7	7	2	10	400
De 20 a 24	716	206	128	53	47	29	26	20	67	1.292
De 25 a 29	757	310	194	100	87	70	70	38	150	1.776
De 30 a 34	842	405	247	169	162	101	98	75	258	2.357
De 35 a 39	948	445	320	214	180	169	141	93	497	3.007
De 40 a 44	788	393	308	223	190	201	144	120	677	3.044
De 45 a 49	573	323	282	207	212	182	146	137	984	3.046
De 50 a 54	407	238	224	190	179	153	126	111	1.097	2.725
De 55 a 59	281	215	205	158	182	145	159	134	1.502	2.981
De 60 a 64	147	108	87	107	121	112	85	76	960	1.803
Més de 64	0	0	0	0	0	0	0	0	0	0
Total	5.720	2.708	2.023	1.432	1.369	1.169	1.002	806	6.202	22.431



Evolució del tipus de prestació



contractació
registrada

CONTRACTACIÓ - SECTORS ECONÒMICS					
	Total contractes	Agricultura	Indústria	Construcció	Serveis
març 2014	3.136	3	249	261	2.623
febrer 2014	3.041	14	358	304	2.365
març 2013	2.568	2	170	223	2.173
Variació intermensual	3,12%	-78,57%	-30,45%	-14,14%	10,91%
Variació interanual	22,12%	50,00%	46,47%	17,04%	20,71%

CONTRACTACIÓ - TIPUS DE CONTRACTE			
	Total contractes	INDEFINITS	TEMPORALS
març 2014	3.136	398	2.738
març 2013	2.568	380	2.188
Variació interanual	22,12%	4,74%	25,14%

CONTRACTACIÓ - SEXE			
	Total contractes	HOMES	DONES
març 2014	3.136	1.541	1.595
març 2013	2.568	1.220	1.348
Variació interanual	22,12%	26,31%	18,32%

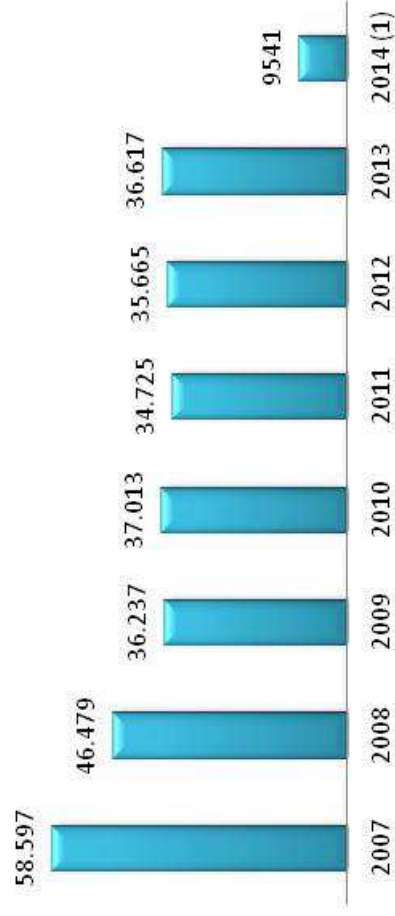
CONTRACTACIÓ - GRUPS D'EDAT						
	Total contractes	<20	>=20 a <25	>=25 a <30	>=30 a <45	>=45
març 2014	3.136	45	441	561	1.425	664
març 2013	2.568	72	415	467	1.163	451
Variació interanual	22,12%	-37,50%	6,27%	20,13%	22,53%	47,23%

CONTRACTACIÓ - NIVELL D'ESTUDIS					
	Total contractes	Elementals	Mitjans	Superiors	Sense dades
març 2014	3.136	574	2.073	477	12
% sobre total		18%	66%	15%	
març 2013	2.568	475	1.640	428	25
% sobre total		18%	64%	17%	

* Elaboració pròpia a partir de les dades de l'Observatori del Treball de la Generalitat de Catalunya.

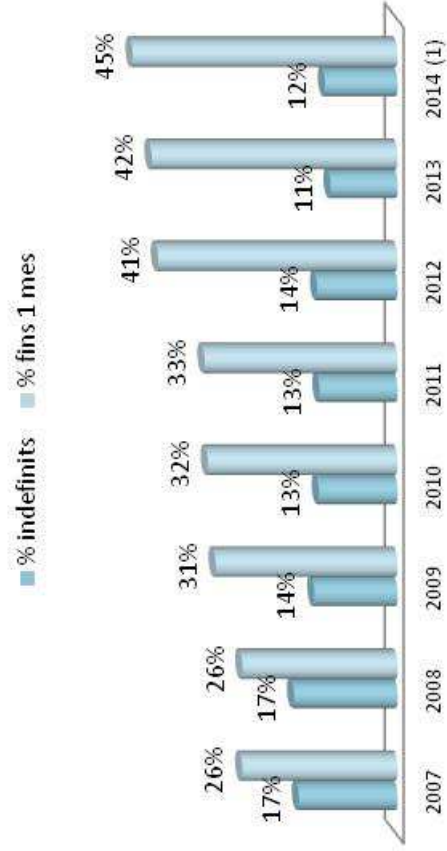
Contractes realitzats : 2007-2014

(1).- Fins el mes de març



Anàlisi de la contractació indefinida i de curta durada

Període 2007-2014 (2014 fins mes de març)



QUADRE RESUM PRINCIPALS INDICADORS MARÇ. Anàlisi interanual

Atur i Contractació		Període		Variació anual		Milloren	Empitjoren
		març 2013	març 2014	Absoluta	Relativa		
ATUR							
s e x e	Homes	12.705	11.574	-1.131	-8,90%	●	
	Dones	11.182	10.857	-325	-2,91%	●	
e d a t	< 25	1.745	1.692	-53	-3,04%	●	
	>=25 a < 45	11.633	10.184	-1.449	-12,46%	●	
	>= 45	10.509	10.555	46	0,44%		●
d u r a d a	Fins 6 mesos	9.530	8.428	-1.102	-11,56%	●	
	de 6 a 12 mesos	4.118	3.455	-663	-16,10%	●	
	Més de 12 mesos	10.239	10.548	309	3,02%		●
s e c t o r	Agricultura	141	131	-10	-7,09%	●	
	Indústria	3.412	3.115	-297	-8,70%	●	
	Construcció	4.112	3.442	-670	-16,29%	●	
	Serveis	14.662	14.048	-614	-4,19%	●	
	Sense ocupació anterior	1.560	1.695	135	8,65%		●
CONTRACTACIÓ							
	Homes	1.220	1.541	321	26,31%	●	
	Dones	1.348	1.595	247	18,32%	●	
	Joves menors 25 anys	487	486	-1	-0,21%		●
	Majors de 45 anys	451	664	213	47,23%	●	

* Elaboració pròpia a partir de les dades de l'Observatori del Treball de la Generalitat de Catalunya.



Ajuntament de Badalona



amb el suport de:

