

BADALONA

Dades mensuals del Mercat de Treball

febrer₂₀₁₄

“el flaix”

OBSERVATORI DE DESENVOLUPAMENT LOCAL



Ajuntament de Badalona

atur **registrar**

Taxa d'atur registrat estimat - TARE

ÀMBIT TERRITORIAL	Total Taxa TARE*	Taxa d'atur 3er. T'13 EPA **
Badalona	19,43%	
Sant Adrià de Besòs	22,15%	
Santa Coloma de Gramenet	20,94%	
TOTAL Barcelonès Nord	20,16%	
Barcelona	12,96%	
L'Hospitalet de Llobregat	17,82%	
TOTAL COMARCA DEL BARCELONÈS	14,72%	
TOTAL ÀMBIT METROPOLITÀ DE BARCELONA	15,94%	
TOTAL PROVÍNCIA DE BARCELONA	16,10%	23,29%
TOTAL CATALUNYA	15,99%	22,84%
TOTAL ESPANYA	20,45%	25,98%

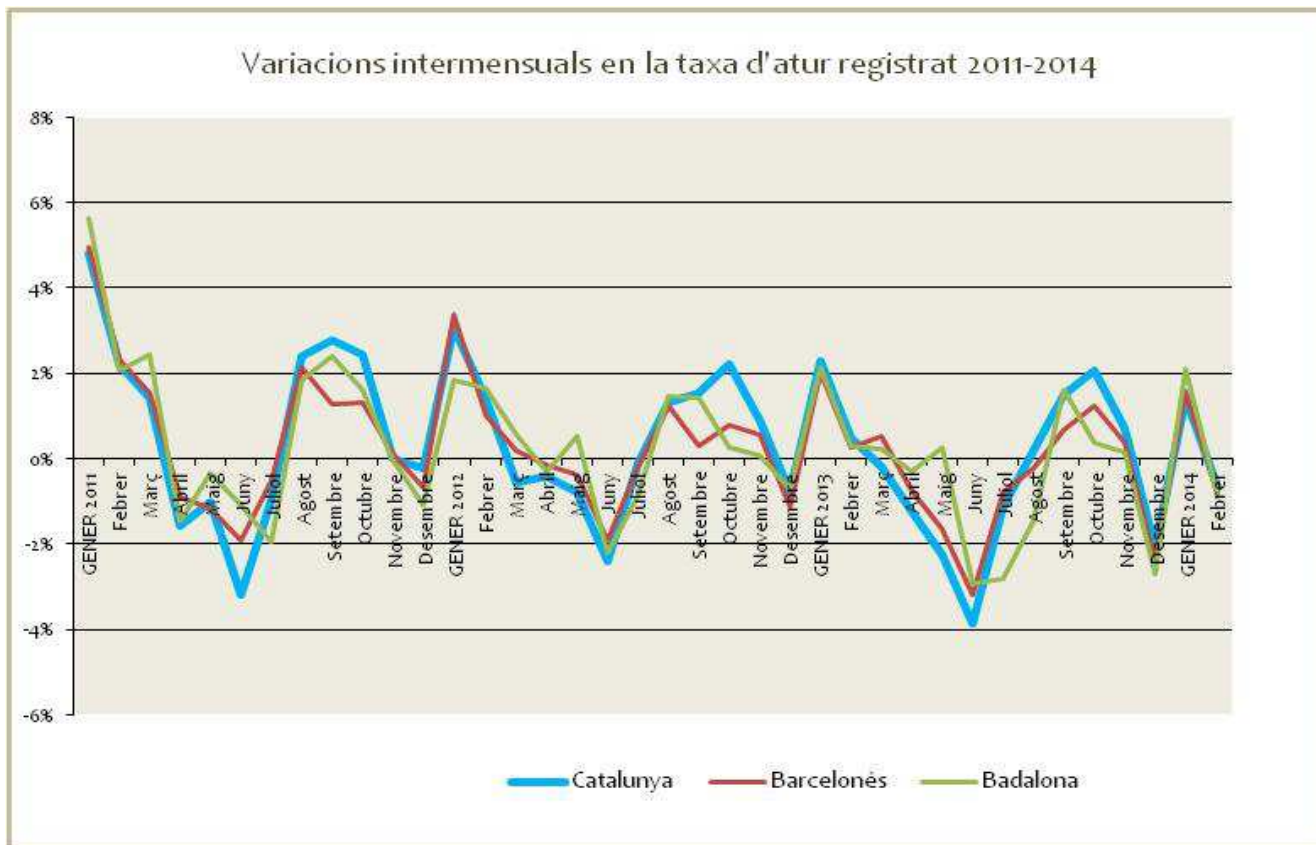
* La TARE ens mostra la relació entre la població desocupada registrada a les oficines d'ocupació (SOC) i la població activa local estimada (basada en els padrons continus anuals). Cada any s'actualitza.

Les taxes catalana i espanyola, juntament amb la provincial de Barcelona, estan calculades a partir de dades de població activa de l'Enquesta de Població Activa (EPA). La diferència entre la taxa TARE i la taxa EPA és la població activa sobre la qual es calcula. A la TARE fem servir les dades del darrer padró continu que ens proporciona una població activa estimada i en canvi, a la taxa de l'EPA, es calcula sobre la població activa obtinguda a l'enquesta.



** Les dades corresponen a l'última publicació de l'EPA.

COMPARACIÓ DELS NIVELLS D'ATUR PER TERRITORI

		Catalunya		Barcelonès		Badalona		
		absolut	variació	absolut	variació	absolut	variació	var. interanual
2011	GENER 2011	589.623	4,79%	164.408	4,95%	21.518	5,65%	0,86%
	Febrer	602.611	2,20%	168.266	2,35%	21.964	2,07%	1,07%
	Març	611.269	1,44%	170.843	1,53%	22.500	2,44%	1,25%
	Abril	601.541	-1,59%	169.284	-0,91%	22.168	-1,48%	1,22%
	Maig	595.342	-1,03%	167.320	-1,16%	22.090	-0,35%	3,96%
	Juny	576.394	-3,18%	164.117	-1,91%	21.846	-1,10%	4,66%
	Juliol	570.869	-0,96%	163.250	-0,53%	21.423	-1,94%	6,31%
	Agost	584.648	2,41%	166.770	2,16%	21.817	1,84%	6,17%
	Setembre	600.930	2,78%	168.887	1,27%	22.342	2,41%	7,88%
	Octubre	615.558	2,43%	171.135	1,33%	22.703	1,62%	9,36%
	Novembre	615.669	0,02%	171.357	0,13%	22.698	-0,02%	10,18%
	Desembre	614.244	-0,23%	170.223	-0,66%	22.447	-1,11%	10,21%
2012	GENER 2012	633.210	3,09%	175.954	3,37%	22.863	1,85%	6,25%
	Febrer	641.948	1,38%	177.712	1,00%	23.238	1,64%	5,80%
	Març	638.247	-0,58%	178.037	0,18%	23.367	0,56%	3,85%
	Abril	635.721	-0,40%	177.789	-0,14%	23.294	-0,31%	5,08%
	Maig	630.932	-0,80%	177.100	-0,39%	23.414	0,51%	5,99%
	Juny	615.576	-2,40%	173.694	-1,92%	22.892	-2,23%	4,79%
	Juliol	614.792	-0,13%	173.384	-0,18%	22.692	-0,87%	5,92%
	Agost	622.882	1,31%	175.539	1,24%	23.021	1,45%	5,52%
	Setembre	632.457	1,54%	176.077	0,31%	23.349	1,42%	4,51%
	Octubre	646.306	2,20%	177.478	0,80%	23.413	0,27%	3,13%
	Novembre	652.091	0,90%	178.490	0,57%	23.434	0,09%	3,24%
	Desembre	646.956	-0,79%	176.502	-1,11%	23.266	-0,72%	3,65%
2013	GENER 2013	661.817	2,30%	180.082	2,03%	23.765	2,14%	3,95%
	Febrer	665.176	0,51%	180.553	0,26%	23.834	0,29%	2,56%
	Març	664.050	-0,17%	181.507	0,53%	23.887	0,22%	2,23%
	Abril	656.995	-1,23%	180.178	-0,73%	23.817	-0,29%	2,25%
	Maig	642.166	-2,26%	177.229	-1,64%	23.880	0,26%	1,99%
	Juny	617.288	-3,87%	171.553	-3,20%	23.184	-2,91%	1,28%
	Juliol	610.429	-1,11%	170.197	-0,79%	22.534	-2,80%	-0,70%
	Agost	611.658	0,20%	169.820	-0,22%	22.207	-1,45%	-3,54%
	Setembre	620.911	1,51%	170.974	0,68%	22.568	1,63%	-3,34%
	Octubre	633.832	2,08%	173.123	1,26%	22.652	0,37%	-3,25%
	Novembre	638.344	0,71%	173.749	0,36%	22.686	0,15%	-3,19%
	Desembre	624.872	-2,11%	169.587	-2,40%	22.069	-2,72%	-5,14%
2014	GENER 2014	633.871	1,44%	172.244	1,57%	22.535	2,11%	-5,18%
	Febrer	629.586	-0,68%	170.911	-0,77%	22.336	-0,88%	-6,29%

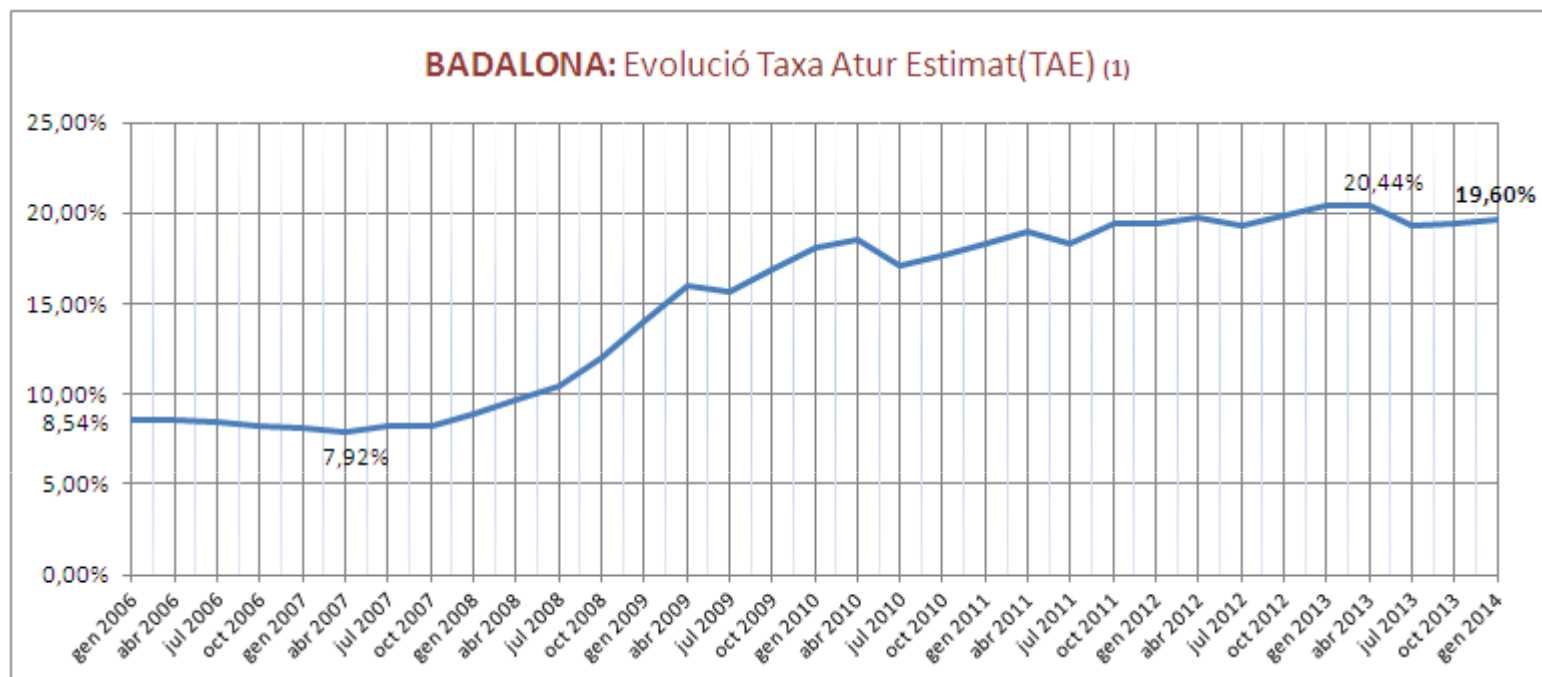


* Elaboració pròpia a partir de les dades de l'Observatori del Treball de la Generalitat de Catalunya.

ATUR TOTAL BDN							
	Total	Variació absoluta mes anterior	Variació relativa mes anterior		Variació absoluta any anterior	Variació relativa any anterior	(mateix mes)
Badalona	22.336	-199	-0,88%		-1.498	-6,29%	

Municipis del Barcelonès	Febrer 2014	Gener 2014 (absolut)	variació intermensual	Febrer 2013 (absolut)	variació interanual	TARE FEBRER 2014
Badalona	22.336	22.535	-0,88%	23.834	-6,29%	19,43%
Santa Coloma	13.078	13.195	-0,89%	13.732	-4,76%	20,94%
Sant Adrià	3.929	3.936	-0,18%	3.963	-0,86%	22,15%
Total Barcelonès Nord	39.343	39.666	-0,81%	41.529	-5,26%	20,16%
Barcelona	108.225	109.151	-0,85%	114.936	-5,84%	12,96%
L'Hospitalet	23.343	23.427	-0,36%	24.088	-3,09%	17,82%
Total Barcelonès	170.911	172.244	-0,77%	180.553	-5,34%	14,72%

* Elaboració pròpia a partir de les dades de l'Observatori del Treball de la Generalitat de Catalunya.



(1).- La taxa és el resultat de dividir "atur registrat" i "població activa estimada anualment" (x100).

TAE: està calculada sobre la població activa estimada que publica Diputació de Barcelona cada any per cada municipi.

Atenció al fer comparacions: No confondre la TAE amb les taxes publicades per l'enquesta de població activa (EPA) que són més elevades.

ATUR BADALONA - SEXE							
	Total	Variació absoluta mes anterior	Variació relativa mes anterior		Variació absoluta any anterior	Variació relativa any anterior	(mateix mes)
Home	11.526	-156	-1,34%	●	-1.195	-9,39%	●
Dona	10.810	-43	-0,40%	●	-303	-2,73%	●
Total	22.336	-199	-0,88%	●	-1.498	-6,29%	●

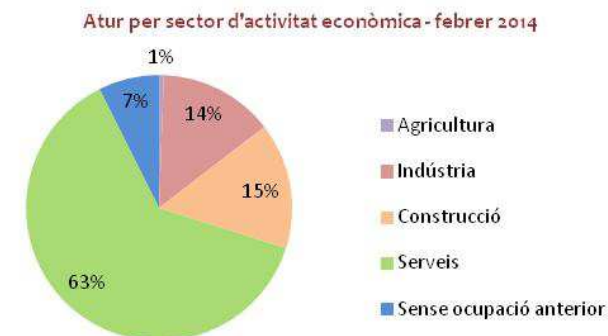
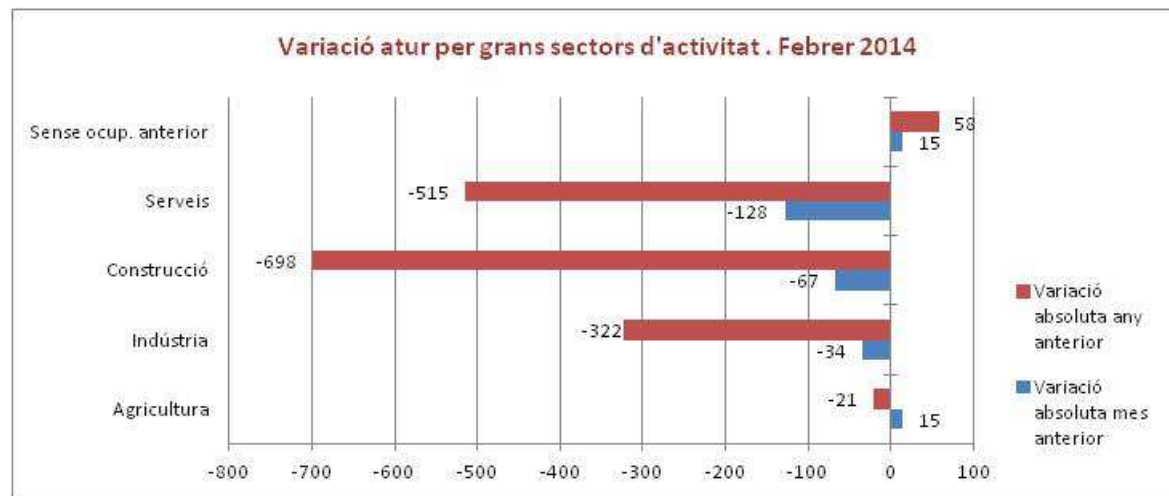
ATUR BADALONA - ESTRANGERS							
	Total	Variació absoluta mes anterior	Variació relativa mes anterior		Variació absoluta any anterior	Variació relativa any anterior	(mateix mes)
Home	2.368	-88	-3,58%	●	-495	-17,29%	●
Dona	1.383	20	1,47%	●	-120	-7,98%	●
Total	3.751	-68	-1,78%	●	-615	-14,09%	●

* Elaboració pròpia a partir de les dades de l'Observatori del Treball de la Generalitat de Catalunya.

ATUR BADALONA - GRUPS D'EDAT							
	total	Variació absoluta mes anterior	Variació relativa mes anterior		Variació absoluta any anterior	Variació relativa any anterior	(mateix mes)
Menors de 20	392	12	3,16%	●	-41	-9,47%	●
De 20 a 24	1.256	29	2,36%	●	-89	-6,62%	●
De 25 a 29	1.755	-73	-3,99%	●	-442	-20,12%	●
De 30 a 34	2.356	-27	-1,13%	●	-485	-17,07%	●
De 35 a 39	3.024	-15	-0,49%	●	-347	-10,29%	●
De 40 a 44	3.067	-52	-1,67%	●	-138	-4,31%	●
De 45 a 49	3.008	-42	-1,38%	●	-30	-0,99%	●
De 50 a 54	2.708	-34	-1,24%	●	-57	-2,06%	●
De 55 a 59	2.982	-16	-0,53%	●	48	1,64%	●
De 60 a 64	1.788	19	1,07%	●	83	4,87%	●
Total	22.336	-199	-0,88%	●	-1.498	-6,29%	●

* Elaboració pròpia a partir de les dades de l'Observatori del Treball de la Generalitat de Catalunya.

ATUR I ACTIVITAT ECONÒMICA



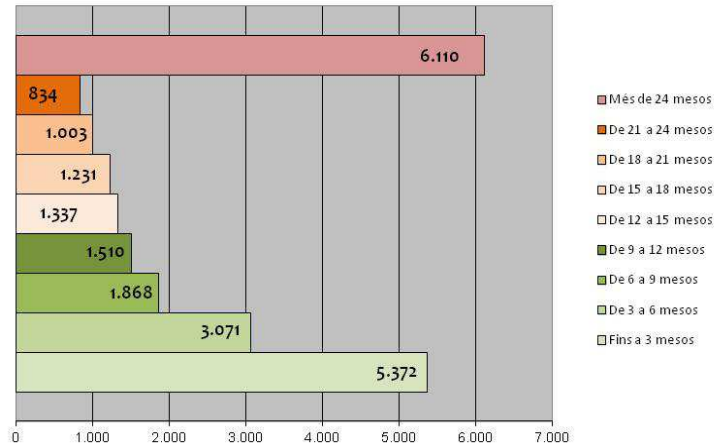
ACTIVITATS ECONÒMIQUES AMB MÉS BAJADA DE L'ATUR	Atur	Mes anterior		Any anterior	
	Febrer	Variació	%	Variació	%
Activitats administratives i serveis auxiliars	3.422	-87	-2,48%	-240	-6,55%
Construcció	3.425	-67	-1,92%	-698	-16,93%
Indústries manufactureres	2.821	-27	-0,95%	-308	-9,84%
Hostaleria	1.515	-24	-1,56%	58	3,98%
Administració pública, Defensa i Seguretat Social obligatòria	807	-17	-2,06%	55	7,31%

ACTIVITATS ECONÒMIQUES AMB MÉS INCREMENT DE L'ATUR	Atur	Mes anterior		Any anterior	
	Febrer	Variació	%	Variació	%
Comerç a l'engròs i detall; reparació de vehicles de motor	3.492	33	0,95%	-43	-1,22%
Agricultura, ramaderia, silvicultura i pesca	127	15	13,39%	-21	-14,19%
Sense ocupació anterior	1.646	15	0,92%	58	3,65%
Altres serveis	592	11	1,89%	-111	-15,79%
Informació i comunicacions	335	5	1,52%	-7	-2,05%

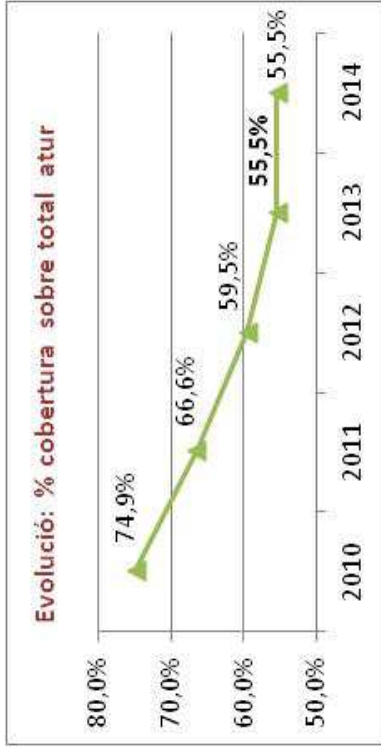
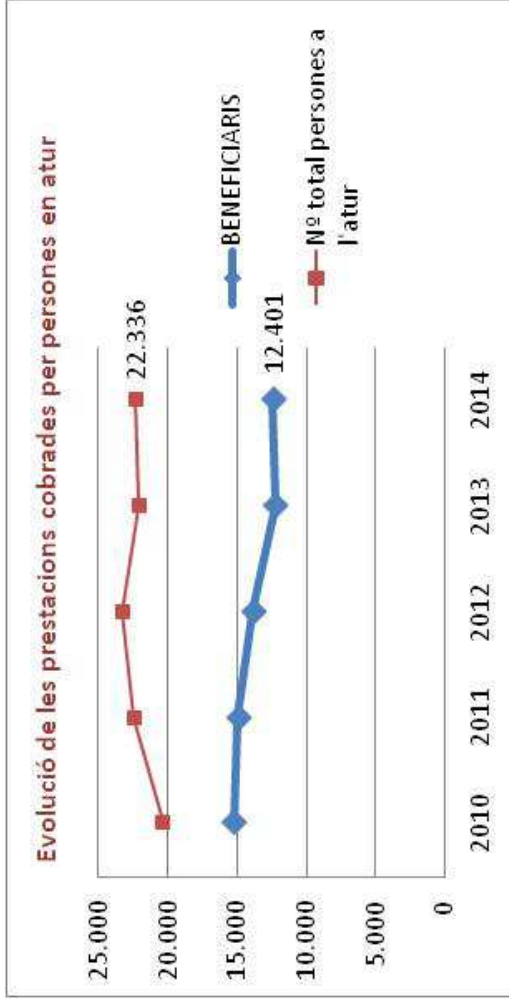
* Elaboració pròpia a partir de les dades de l'Observatori del Treball de la Generalitat de Catalunya.

TEMPS a L'ATUR i PRESTACIONS

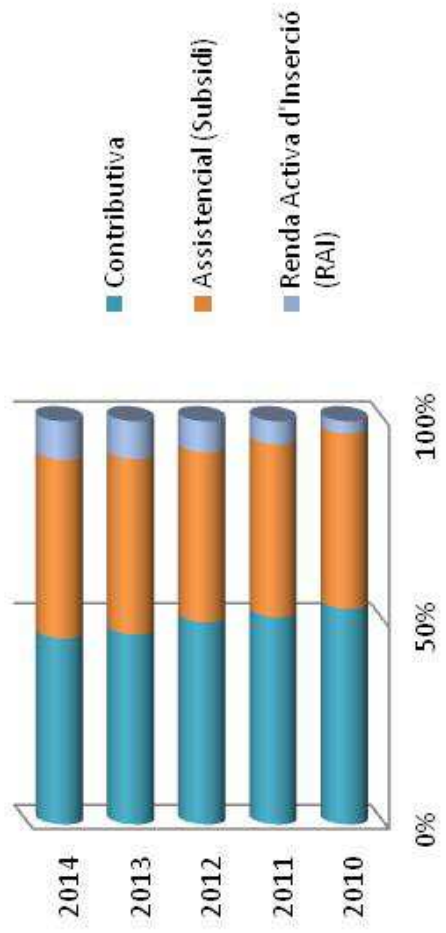
Durada de la demanda, Badalona febrer 2014



DURADA DE LA DEMANDA PER GRUPS D'EDAT										
	Fins a 3 mesos	De 3 a 6 mesos	De 6 a 9 mesos	De 9 a 12 mesos	De 12 a 15 mesos	De 15 a 18 mesos	De 18 a 21 mesos	De 21 a 24 mesos	Més de 24 mesos	Total
Menors de 20	239	83	25	11	8	9	4	1	12	392
De 20 a 24	653	261	90	64	48	30	26	21	63	1.256
De 25 a 29	706	354	159	116	86	82	62	33	157	1.755
De 30 a 34	790	462	224	191	152	112	99	61	265	2.356
De 35 a 39	897	505	316	215	176	183	138	103	491	3.024
De 40 a 44	754	453	278	233	199	209	137	137	667	3.067
De 45 a 49	532	356	252	227	198	189	150	150	954	3.008
De 50 a 54	379	269	210	202	164	160	131	119	1.074	2.708
De 55 a 59	273	226	212	144	189	148	164	139	1.487	2.982
De 60 a 64	149	102	102	107	117	109	92	70	940	1.788
Més de 64	0	0	0	0	0	0	0	0	0	0
Total	5.372	3.071	1.868	1.510	1.337	1.231	1.003	834	6.110	22.336



Evolució del tipus de prestació



contractació
registrada

CONTRACTACIÓ - SECTORS ECONÒMICS					
	Total contractes	Agricultura	Indústria	Construcció	Serveis
febrer 2014	3.041	14	358	304	2.365
gener 2014	3.364	19	231	229	2.885
febrer 2013	2.703	2	178	249	2.274

CONTRACTACIÓ - SEXE			
	Total contractes	HOMES	DONES
febrer 2014	3.041	1.527	1.514
febrer 2013	2.703	1.286	1.417

CONTRACTACIÓ - NIVELL D'ESTUDIS					
	Total contractes	Elementals	Mitjans	Superiors	Sense dades
febrer 2014	3.041	614	1.910	497	20
febrer 2013	2.703	486	1.768	430	19

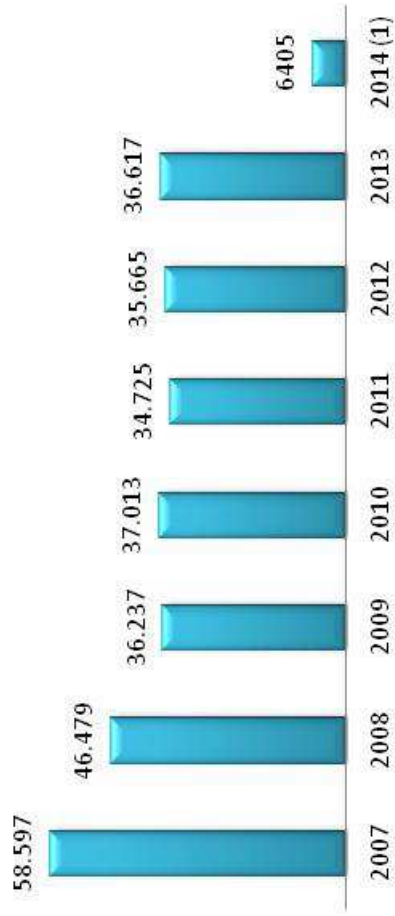
CONTRACTACIÓ - GRUPS D'EDAT						
	Total contractes	<20	>=20 a <25	>=25 a <30	>=30 a <45	>=45
febrer 2014	3.041	58	439	510	1.418	616
febrer 2013	2.703	62	422	476	1.263	480

CONTRACTACIÓ - TIPUS DE CONTRACTE			
	Total contractes	INDEFINITS	TEMPORALS
febrer 2014	3.041	335	2.706
febrer 2013	2.703	373	2.330

* Elaboració pròpia a partir de les dades de l'Observatori del Treball de la Generalitat de Catalunya.

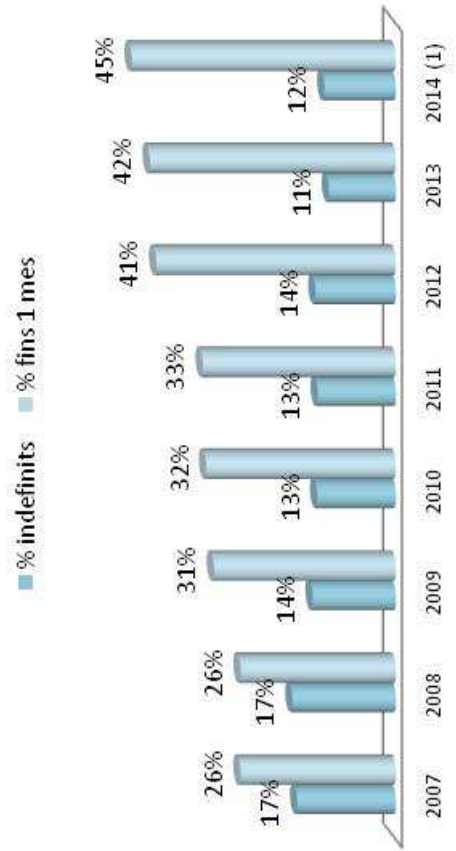
Contractes realitzats : 2007-2014

(1) - Fins el mes de febrer.



Anàlisi de la contractació indefinida i de curta durada

Període 2007-2014 (2014 fins mes de febrer)



QUADRE RESUM PRINCIPALS INDICADORS FEBRER. Anàlisi interanual

Atur i Contractació		Període		Variació anual		Milloren	Empitjoren
		febrer 2013	febrer 2014	Absoluta	Relativa		
ATUR							
s e x e	Homes	12.721	11.526	-1.195	-9,39%	●	
	Dones	11.113	10.810	-303	-2,73%	●	
e d a t	< 25	1.778	1.648	-130	-7,31%	●	
	>=25 a < 45	11.614	10.202	-1.412	-12,16%	●	
	>= 45	10.442	10.486	44	0,42%		●
d u r a d a	Fins 6 mesos	9.721	8.443	-1.278	-13,15%	●	
	de 6 a 12 mesos	3.987	3.378	-609	-15,27%	●	
	Més de 12 mesos	9.676	10.515	839	8,67%		●
s e c t o r	Agricultura	148	127	-21	-14,19%	●	
	Indústria	3.445	3.123	-322	-9,35%	●	
	Construcció	4.123	3.425	-698	-16,93%	●	
	Serveis	14.530	14.015	-515	-3,54%	●	
	Sense ocupació anterior	1.588	1.646	58	3,65%		●
CONTRACTACIÓ							
	Homes	1.286	1.527	241	18,74%	●	
	Dones	1.417	1.514	97	6,85%	●	
	Joves menors 25 anys	484	497	13	2,69%	●	
	Majors de 45 anys	480	616	136	28,33%	●	

* Elaboració pròpia a partir de les dades de l'Observatori del Treball de la Generalitat de Catalunya.



Ajuntament de Badalona



amb el suport de:

