

BADALONA

Dades mensuals del Mercat de Treball

gener₂₀₁₄

“el flaix”

OBSERVATORI DE DESENVOLUPAMENT LOCAL



Ajuntament de Badalona

atur **registrarat**

Taxa d'atur registrat estimat - TARE

ÀMBIT TERRITORIAL	Total Taxa TARE*	Taxa d'atur 3er. T'13 EPA **
Badalona	19,60%	
Sant Adrià de Besòs	22,19%	
Santa Coloma de Gramenet	21,13%	
TOTAL Barcelonès Nord	20,33%	
Barcelona	13,07%	
L'Hospitalet de Llobregat	17,89%	
TOTAL COMARCA DEL BARCELONÈS	14,84%	
TOTAL ÀMBIT METROPOLITÀ DE BARCELONA	16,07%	
TOTAL PROVÍNCIA DE BARCELONA	16,24%	23,29%
TOTAL CATALUNYA	16,09%	22,84%
TOTAL ESPANYA	20,45%	25,98%

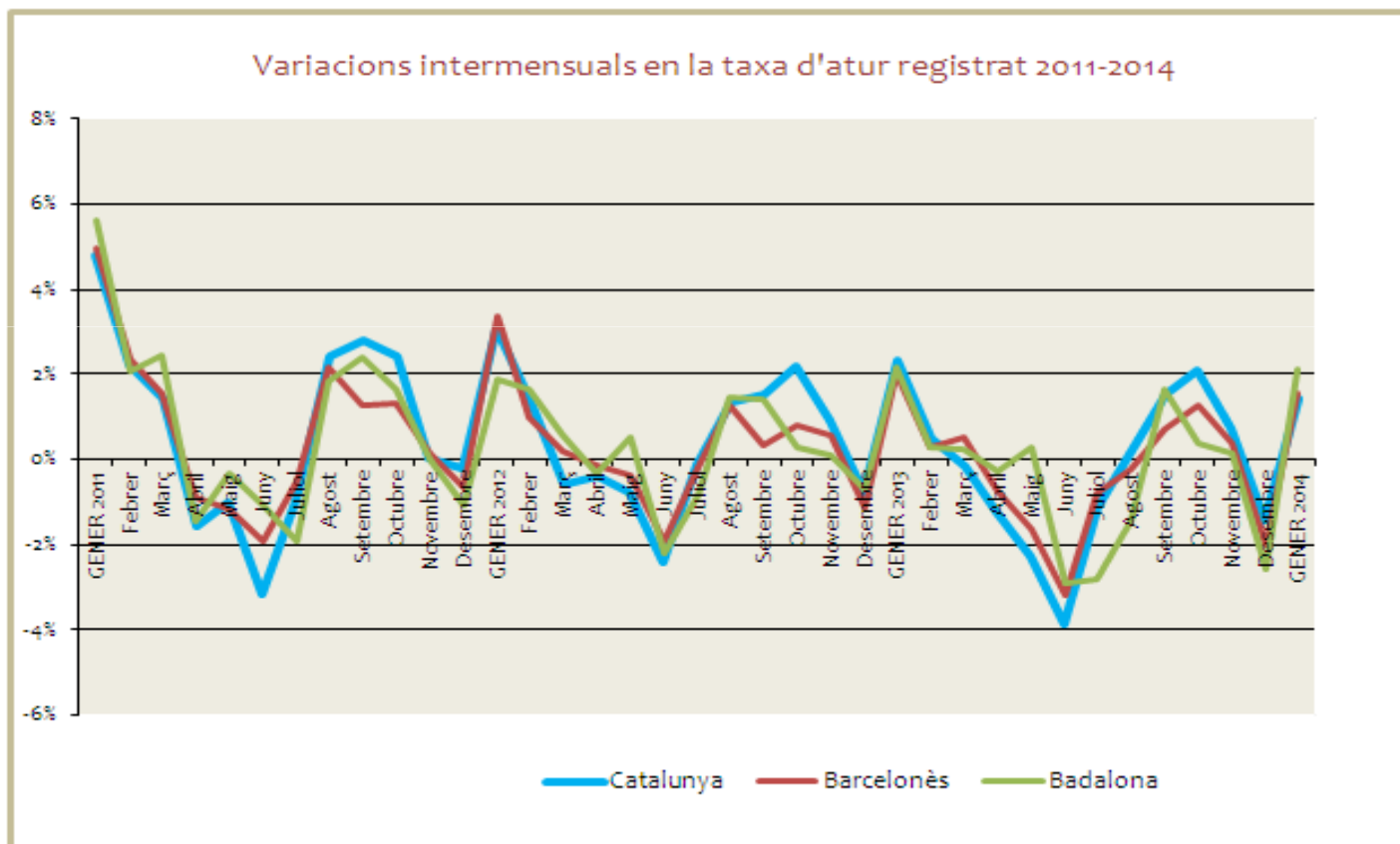
* La TARE ens mostra la relació entre la població desocupada registrada a les oficines d'ocupació (SOC) i la població activa local estimada (basada en els padrons continus anuals). Cada any s'actualitza.

Les taxes catalana i espanyola, juntament amb la provincial de Barcelona, estan calculades a partir de dades de població activa de l'Enquesta de Població Activa (EPA). La diferència entre la taxa TARE i la taxa EPA és la població activa sobre la qual es calcula. A la TARE fem servir les dades del darrer padró continu que ens proporciona una població activa estimada i en canvi, a la taxa de l'EPA, es calcula sobre la població activa obtinguda a l'enquesta.

** Les dades corresponen a l'última publicació de l'EPA.

COMPARACIÓ DELS NIVELLS D'ATUR PER TERRITORI

		Catalunya		Barcelonès		Badalona		
		absolut	variació	absolut	variació	absolut	variació	var. interanual
2011	GENER 2011	589.623	4,79%	164.408	4,95%	21.518	5,65%	0,86%
	Febrer	602.611	2,20%	168.266	2,35%	21.964	2,07%	1,07%
	Març	611.269	1,44%	170.843	1,53%	22.500	2,44%	1,25%
	Abril	601.541	-1,59%	169.284	-0,91%	22.168	-1,48%	1,22%
	Maig	595.342	-1,03%	167.320	-1,16%	22.090	-0,35%	3,96%
	Juny	576.394	-3,18%	164.117	-1,91%	21.846	-1,10%	4,66%
	Juliol	570.869	-0,96%	163.250	-0,53%	21.423	-1,94%	6,31%
	Agost	584.648	2,41%	166.770	2,16%	21.817	1,84%	6,17%
	Setembre	600.930	2,78%	168.887	1,27%	22.342	2,41%	7,88%
	Octubre	615.558	2,43%	171.135	1,33%	22.703	1,62%	9,36%
	Novembre	615.669	0,02%	171.357	0,13%	22.698	-0,02%	10,18%
	Desembre	614.244	-0,23%	170.223	-0,66%	22.447	-1,11%	10,21%
2012	GENER 2012	633.210	3,09%	175.954	3,37%	22.863	1,85%	6,25%
	Febrer	641.948	1,38%	177.712	1,00%	23.238	1,64%	5,80%
	Març	638.247	-0,58%	178.037	0,18%	23.367	0,56%	3,85%
	Abril	635.721	-0,40%	177.789	-0,14%	23.294	-0,31%	5,08%
	Maig	630.932	-0,80%	177.100	-0,39%	23.414	0,51%	5,99%
	Juny	615.576	-2,40%	173.694	-1,92%	22.892	-2,23%	4,79%
	Juliol	614.792	-0,13%	173.384	-0,18%	22.692	-0,87%	5,92%
	Agost	622.882	1,31%	175.539	1,24%	23.021	1,45%	5,52%
	Setembre	632.457	1,54%	176.077	0,31%	23.349	1,42%	4,51%
	Octubre	646.306	2,20%	177.478	0,80%	23.413	0,27%	3,13%
	Novembre	652.091	0,90%	178.490	0,57%	23.434	0,09%	3,24%
	Desembre	646.956	-0,79%	176.502	-1,11%	23.266	-0,72%	3,65%
2013	GENER 2013	661.817	2,30%	180.082	2,03%	23.765	2,14%	3,95%
	Febrer	665.176	0,51%	180.553	0,26%	23.834	0,29%	2,56%
	Març	664.050	-0,17%	181.507	0,53%	23.887	0,22%	2,23%
	Abril	656.995	-1,23%	180.178	-0,73%	23.817	-0,29%	2,25%
	Maig	642.166	-2,26%	177.229	-1,64%	23.880	0,26%	1,99%
	Juny	617.288	-3,87%	171.553	-3,20%	23.184	-2,91%	1,28%
	Juliol	610.429	-1,11%	170.197	-0,79%	22.534	-2,80%	-0,70%
	Agost	611.658	0,20%	169.820	-0,22%	22.207	-1,45%	-3,54%
	Setembre	620.911	1,51%	170.974	0,68%	22.568	1,63%	-3,34%
	Octubre	633.832	2,08%	173.123	1,26%	22.652	0,37%	-3,25%
	Novembre	638.344	0,71%	173.749	0,36%	22.686	0,15%	-3,19%
	Desembre	624.872	-1,41%	169.587	-2,04%	22.069	-2,57%	-5,82%
2014	GENER 2014	633.871	1,44%	172.244	1,57%	22.535	2,11%	-5,18%

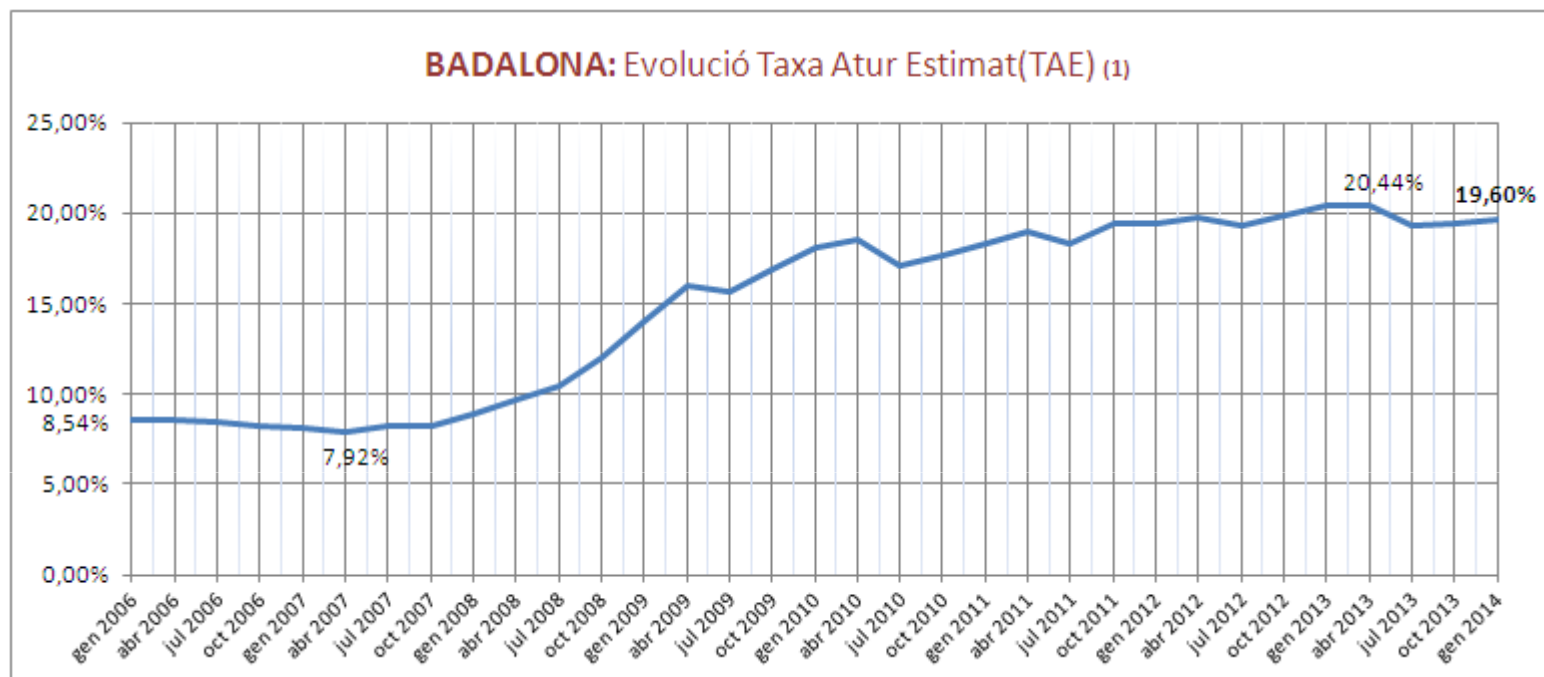


* Elaboració pròpia a partir de les dades de l'Observatori del Treball de la Generalitat de Catalunya.

ATUR TOTAL BDN						
Total	Variació absoluta mes anterior	Variació relativa mes anterior		Variació absoluta any anterior	Variació relativa any anterior	(mateix mes)
Badalona	22.535	466	2,11%	-1.230	-5,18%	

Municipis del Barcelonès	Gener 2014	Desembre 2013 (absolut)	variació intermensual	Gener 2013 (absolut)	variació interanual	TARE GENER 2013
Badalona	22.535	22.069	2,11%	23.765	-5,18%	19,60%
Santa Coloma	13.195	12.966	1,77%	13.893	-5,02%	21,13%
Sant Adrià	3.936	3.835	2,63%	3.922	0,36%	22,19%
Total Barcelonès Nord	39.666	38.870	2,05%	41.580	-4,60%	20,33%
Barcelona	109.151	107.677	1,37%	114.443	-4,62%	13,07%
L'Hospitalet	23.427	23.040	1,68%	24.059	-2,63%	17,89%
Total Barcelonès	172.244	169.587	1,57%	180.082	-4,35%	14,84%

* Elaboració pròpia a partir de les dades de l'Observatori del Treball de la Generalitat de Catalunya.



(1).- La taxa és el resultat de dividir "atur registrat" i "població activa estimada anualment" (x100).

TAE: està calculada sobre la població activa estimada que publica Diputació de Barcelona cada any per cada municipi.

Atenció al fer comparacions: No confondre la TAE amb les taxes publicades per l'enquesta de població activa (EPA) que són més elevades.

ATUR BADALONA - SEXE							
	Total	Variació absoluta mes anterior	Variació relativa mes anterior		Variació absoluta any anterior	Variació relativa any anterior	(mateix mes)
Home	11.682	227	1,98%	●	-1.035	-8,14%	●
Dona	10.853	239	2,25%	●	-195	-1,77%	●
Total	22.535	466	2,11%	●	-1.230	-5,18%	●

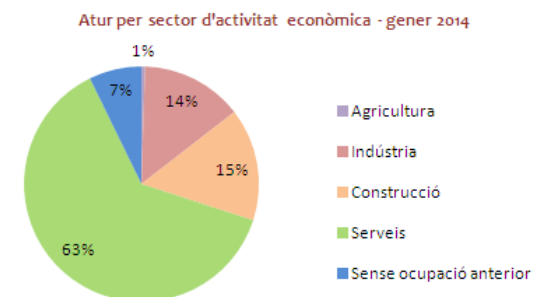
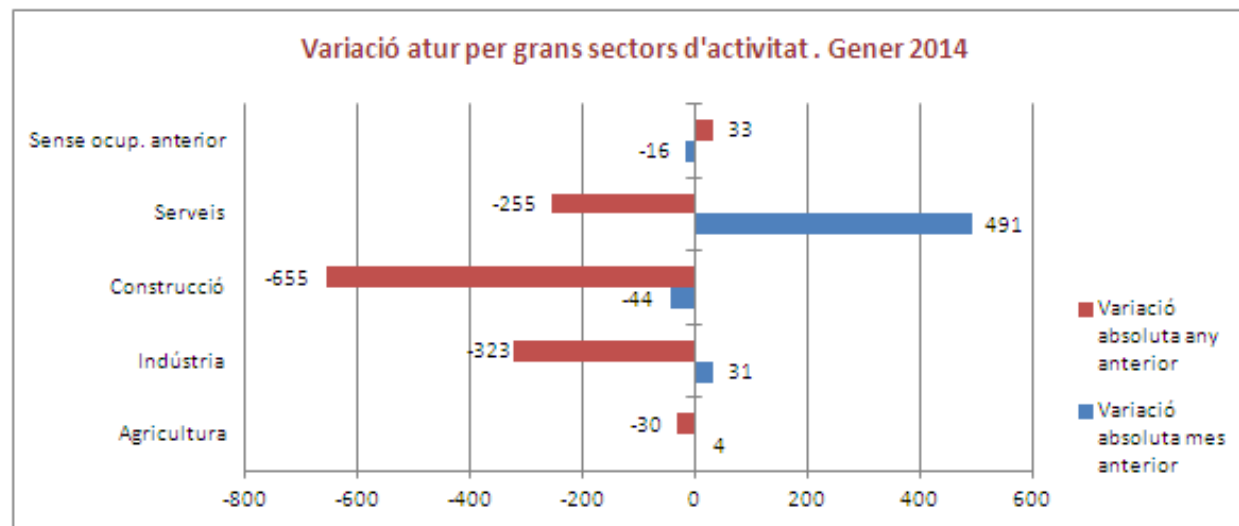
ATUR BADALONA - ESTRANGERS							
	Total	Variació absoluta mes anterior	Variació relativa mes anterior		Variació absoluta any anterior	Variació relativa any anterior	(mateix mes)
Home	2.456	10	0,41%	●	-398	-13,95%	●
Dona	1.363	-35	-2,50%	●	-119	-8,03%	●
Total	3.819	-25	-0,65%	●	-517	-11,92%	●

* Elaboració pròpia a partir de les dades de l'Observatori del Treball de la Generalitat de Catalunya.

ATUR BADALONA - GRUPS D'EDAT							
	total	Variació absoluta mes anterior	Variació relativa mes anterior		Variació absoluta any anterior	Variació relativa any anterior	(mateix mes)
Menors de 20	380	-10	-2,56%	●	-63	-14,22%	●
De 20 a 24	1.227	67	5,78%	●	-142	-10,37%	●
De 25 a 29	1.828	106	6,16%	●	-361	-16,49%	●
De 30 a 34	2.383	47	2,01%	●	-424	-15,11%	●
De 35 a 39	3.039	24	0,80%	●	-339	-10,04%	●
De 40 a 44	3.119	58	1,89%	●	-65	-2,04%	●
De 45 a 49	3.050	48	1,60%	●	38	1,26%	●
De 50 a 54	2.742	51	1,90%	●	-12	-0,44%	●
De 55 a 59	2.998	35	1,18%	●	74	2,53%	●
De 60 a 64	1.769	40	2,31%	●	64	3,75%	●
Total	22.535	466	2,11%	●	-1.230	-5,18%	●

* Elaboració pròpia a partir de les dades de l'Observatori del Treball de la Generalitat de Catalunya.

ATUR i ACTIVITAT ECONÒMICA



ACTIVITATS ECONÒMIQUES AMB MÉS BAJADA DE L'ATUR	Atur	Mes anterior		Any anterior	
	Gener	Variació	%	Variació	%
Construcció	3.492	-44	-1,24%	-655	-15,79%
Sense ocupació anterior	1.631	-16	-0,97%	33	2,07%
Educació	330	-15	-4,35%	-41	-11,05%
Informació i comunicacions	330	-12	-3,51%	-12	-3,51%
Activitats professionals, científiques i tècniques	1.190	-3	-0,25%	-238	-16,67%

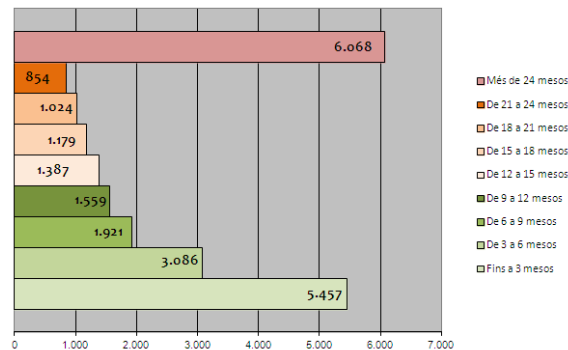
ACTIVITATS ECONÒMIQUES AMB MÉS INCREMENT DE L'ATUR	Atur	Mes anterior		Any anterior	
	Gener	Variació	%	Variació	%
Activitats administratives i serveis auxiliars	3.509	150	4,47%	-105	-2,91%
Administració pública, Defensa i Seguretat Social obligatòria	824	140	20,47%	64	8,42%
Comerç a l'engròs i detall; reparació de vehicles de motor	3.459	122	3,66%	-10	-0,29%
Hostaleria	1.539	40	2,67%	74	5,05%
Subministrament d'aigua; activ.de sanejament, gestió residu:	272	19	7,51%	7	2,64%

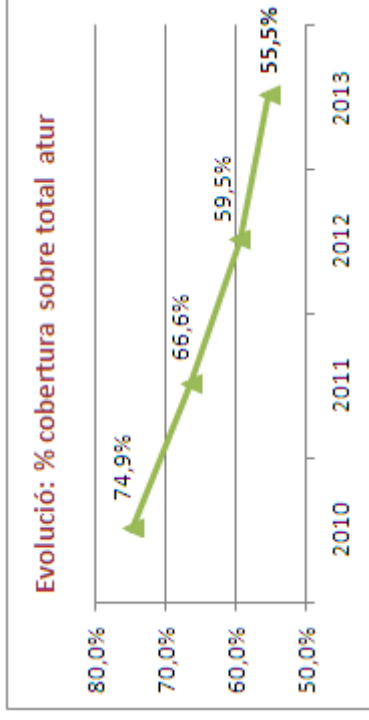
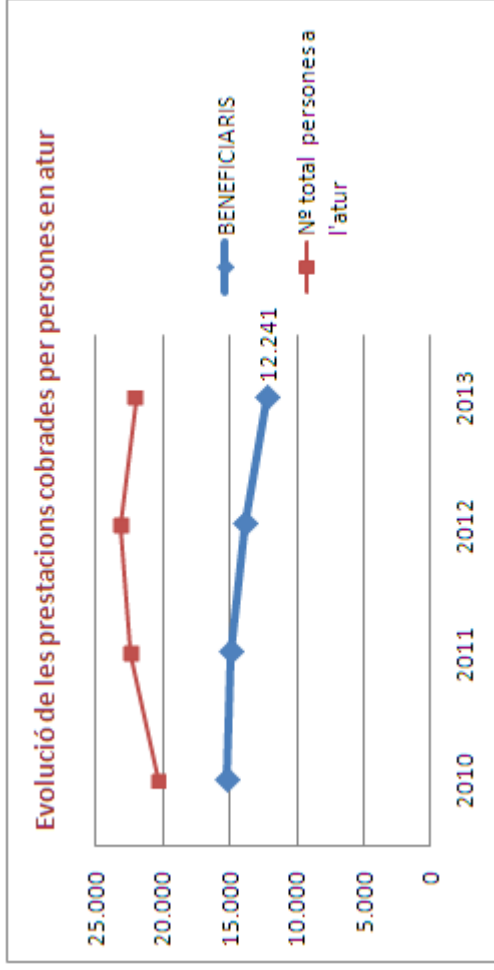
* Elaboració pròpia a partir de les dades de l'Observatori del Treball de la Generalitat de Catalunya.

TEMPS A L'ATUR I PRESTACIONS

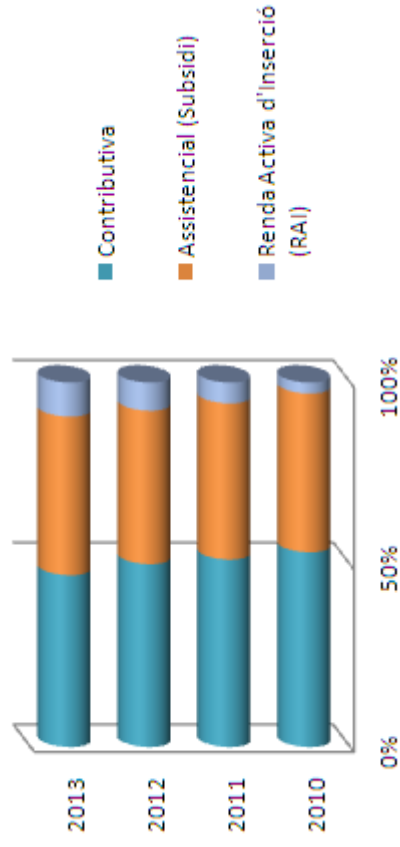
DURADA DE LA DEMANDA PER GRUPS D'EDAT										
	Fins a 3 mesos	De 3 a 6 mesos	De 6 a 9 mesos	De 9 a 12 mesos	De 12 a 15 mesos	De 15 a 18 mesos	De 18 a 21 mesos	De 21 a 24 mesos	Més de 24 mesos	Total
Menors de 20	231	76	21	16	12	9	3	0	12	380
De 20 a 24	620	267	102	54	47	30	24	22	61	1.227
De 25 a 29	773	348	164	122	82	87	64	31	157	1.828
De 30 a 34	796	455	253	193	148	107	98	66	267	2.383
De 35 a 39	890	495	317	219	195	190	135	103	495	3.039
De 40 a 44	763	451	288	243	224	191	157	126	676	3.119
De 45 a 49	563	381	258	235	196	178	159	159	921	3.050
De 50 a 54	397	273	218	205	162	150	138	117	1.082	2.742
De 55 a 59	284	239	196	162	195	142	157	145	1.478	2.998
De 60 a 64	140	101	104	110	126	95	89	85	919	1.769
Més de 64	0	0	0	0	0	0	0	0	0	0
Total	5.457	3.086	1.921	1.559	1.387	1.179	1.024	854	6.068	22.535

Durada de la demanda, Badalona gener 2014





Evolució del tipus de prestació



contractació
registrada

CONTRACTACIÓ - SECTORS ECONÒMICS					
	Total contractes	Agricultura	Indústria	Construcció	Serveis
gener 2014	3.364	19	231	229	2.885
desembre 2013	3.088	21	111	215	2.741
gener 2013	3.126	4	237	294	2.591

CONTRACTACIÓ - SEXE			
	Total contractes	HOMES	DONES
gener 2014	3.364	1.605	1.759
gener 2013	3.126	1.430	1.696

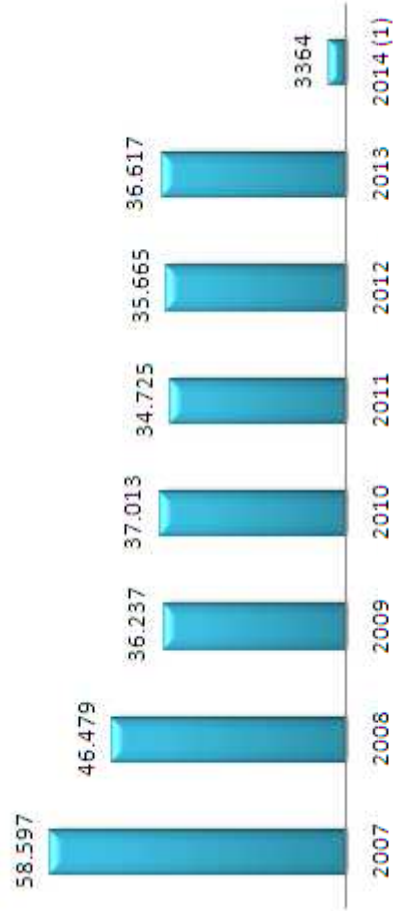
CONTRACTACIÓ - GRUPS D'EDAT						
	Total contractes	<20	>=20 a <25	>=25 a <30	>=30 a <45	>=45
gener 2014	3.364	84	506	577	1.476	721
gener 2013	3.126	85	525	581	1.411	524

CONTRACTACIÓ - TIPUS DE CONTRACTE			
	Total contractes	INDEFINITS	TEMPORALS
gener 2014	3.364	440	2.924
gener 2013	3.126	389	2.737

* Elaboració pròpia a partir de les dades de l'Observatori del Treball de la Generalitat de Catalunya.

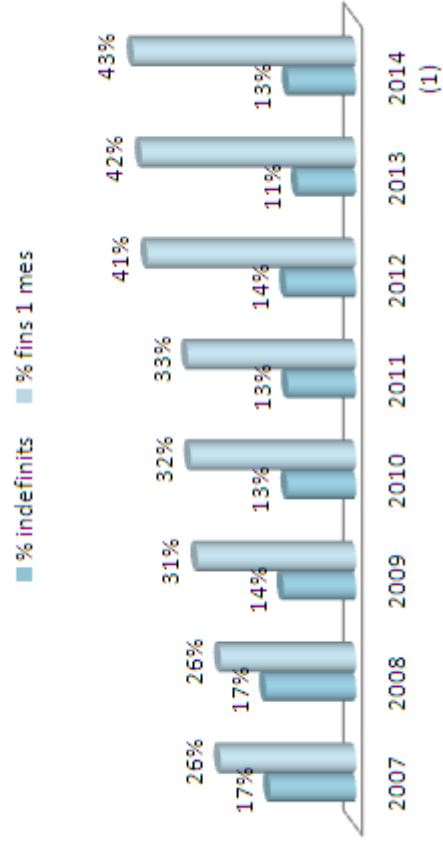
Contractes realitzats : 2007-2014

(1).- Fins el mes de gener



Anàlisi de la contractació indefinida i de curta durada

Període 2007-2014 (2014 fins mes de gener)



QUADRE RESUM PRINCIPALS INDICADORS GENER. Anàlisi interanual

Atur i Contractació		Període		Variació anual		Milloren	Empitjoren
		gener 2013	gener 2014	Absoluta	Relativa		
ATUR							
s e x e	Homes	12.717	11.682	-1.035	-8,14%	●	
	Dones	11.048	10.853	-195	-1,77%	●	
e d a t	< 25	1.812	1.607	-205	-11,31%	●	
	>=25 a < 45	11.558	10.369	-1.189	-10,29%	●	
	>= 45	10.395	10.559	164	1,58%		●
d u r a d a	Fins 6 mesos	9.582	8.543	-1.039	-10,84%	●	
	de 6 a 12 mesos	4.159	3.480	-679	-16,33%	●	
	Més de 12 mesos	10.024	10.512	488	4,87%		●
s e c t o r	Agricultura	142	112	-30	-21,13%	●	
	Indústria	3.480	3.157	-323	-9,28%	●	
	Construcció	4.147	3.492	-655	-15,79%	●	
	Serveis	14.398	14.143	-255	-1,77%	●	
	Sense ocupació anterior	1.598	1.631	33	2,07%		●
CONTRACTACIÓ							
	Homes	1.430	1.605	175	12,24%	●	
	Dones	1.696	1.759	63	3,71%	●	
	Joves menors 25 anys	610	590	-20	-3,28%		●
	Majors de 45 anys	524	721	197	37,60%	●	

* Elaboració pròpia a partir de les dades de l'Observatori del Treball de la Generalitat de Catalunya.



Ajuntament de Badalona



amb el suport de:

