

RECULL DE DADES MENSUALS

BADALONA, MARÇ 2012

OBSERVATORI DE DESENVOLUPAMENT LOCAL

“el flaix”



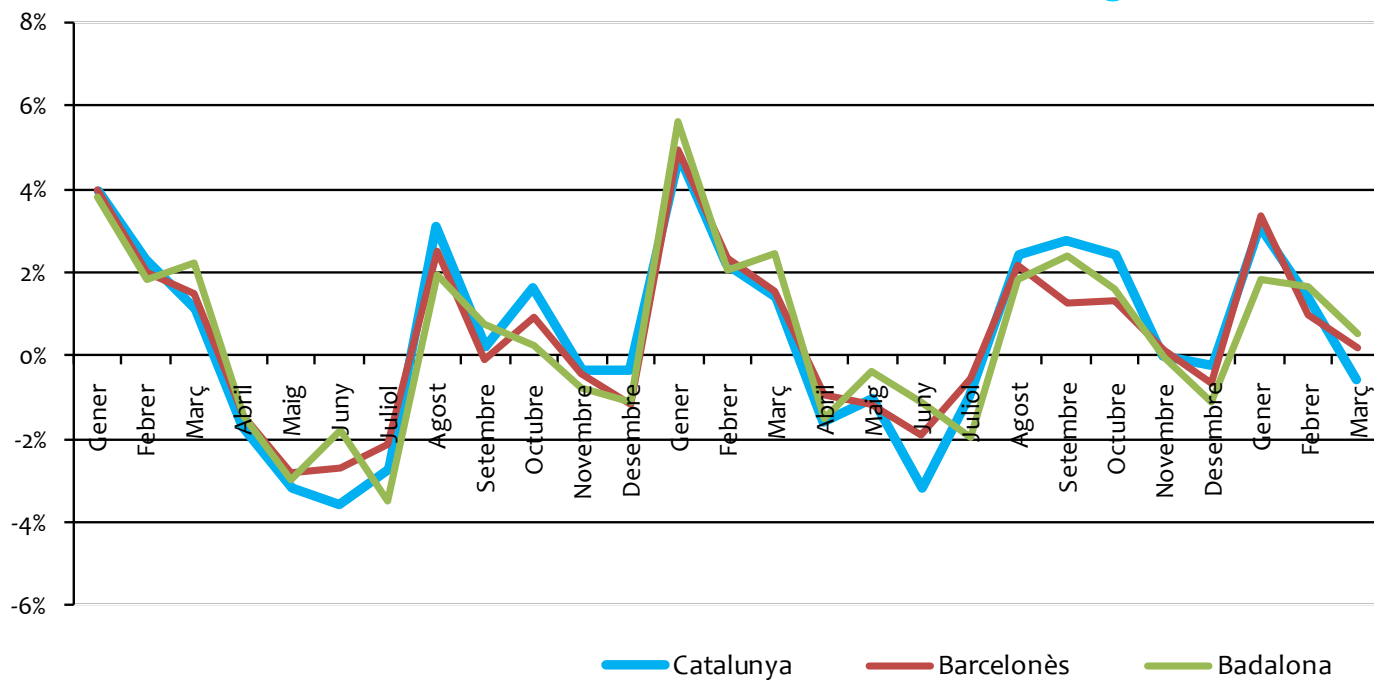
Ajuntament de Badalona

ATUR TOTAL BDN							
	Total	Variació absoluta mes anterior	Variació relativa mes anterior		Variació absoluta any anterior	Variació relativa any anterior	(mateix mes)
Badalona	23.367	129	0,56%	●	867	3,85%	●

COMPARACIÓ DELS NIVELLS D'ATUR PER TERRITORI								
		Catalunya		Barcelonès		Badalona		
		absolut	variació	absolut	variació	absolut	variació	var. interanual
2010	Gener	583.883	3,94%	163.118	4,00%	21.334	3,82%	29,98%
	Febrer	597.287	2,30%	166.371	1,99%	21.732	1,87%	26,03%
	Març	604.038	1,13%	168.860	1,50%	22.222	2,25%	21,93%
	Abril	593.656	-1,72%	166.464	-1,42%	21.901	-1,44%	17,03%
	Maig	574.736	-3,19%	161.768	-2,82%	21.249	-2,98%	13,48%
	Juny	554.261	-3,56%	157.376	-2,71%	20.874	-1,76%	14,35%
	Juliol	539.191	-2,72%	154.017	-2,13%	20.151	-3,46%	9,75%
	Agost	555.894	3,10%	157.921	2,53%	20.549	1,98%	7,32%
	Setembre	557.268	0,25%	157.805	-0,07%	20.711	0,79%	5,67%
	Octubre	566.496	1,66%	159.243	0,91%	20.760	0,24%	4,86%
	Novembre	564.541	-0,35%	158.526	-0,45%	20.600	-0,77%	1,80%
	Desembre	562.673	-0,33%	156.651	-1,18%	20.368	-1,13%	-0,88%
2011	Gener	589.623	4,79%	164.408	4,95%	21.518	5,65%	0,86%
	Febrer	602.611	2,20%	168.266	2,33%	21.964	2,07%	1,07%
	Març	611.269	1,44%	170.843	1,53%	22.500	2,44%	1,25%
	Abril	601.541	-1,59%	169.284	-0,91%	22.168	-1,48%	1,22%
	Maig	595.342	-1,03%	167.320	-1,16%	22.090	-0,35%	3,96%
	Juny	576.394	-3,18%	164.117	-1,91%	21.846	-1,10%	4,66%
	Juliol	570.869	-0,96%	163.250	-0,53%	21.423	-1,94%	6,31%
	Agost	584.648	2,41%	166.770	2,16%	21.817	1,84%	6,17%
	Setembre	600.930	2,78%	168.887	1,27%	22.342	2,41%	7,88%
	Octubre	615.558	2,43%	171.135	1,33%	22.703	1,62%	9,36%
	Novembre	615.669	0,02%	171.357	0,13%	22.698	-0,02%	10,18%
	Desembre	614.244	-0,23%	170.223	-0,66%	22.447	-1,11%	10,21%
2012	Gener	633.210	3,09%	175.954	3,37%	22.863	1,85%	6,25%
	Febrer	641.948	1,38%	177.712	1,00%	23.238	1,64%	5,80%
	Març	638.247	-0,58%	178.037	0,18%	23.367	0,56%	3,85%

\* Elaboració pròpia a partir de les dades de l'Observatori del Treball de la Generalitat de Catalunya.

## Variacions intermensuals en la taxa d'atur registrat



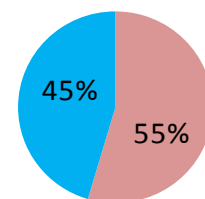
\* Elaboració pròpia a partir de les dades de l'Observatori del Treball de la Generalitat de Catalunya.

**atur registrat**

### ATUR TOTAL BDN

	Total	Variació absoluta mes anterior	Variació relativa mes anterior		Variació absoluta any anterior	Variació relativa any anterior	(mateix mes)
Home	12.751	-9	-0,07%	●	298	2,39%	●
Dona	10.616	138	1,32%	●	569	5,66%	●
<b>Total</b>	<b>23.367</b>	<b>129</b>	<b>0,56%</b>	●	<b>867</b>	<b>3,85%</b>	●

Atur registrat per sexes, març 2012

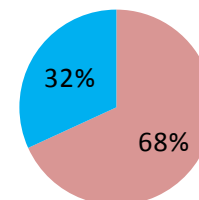


■ Homes aturats  
■ Dones aturades

### ATUR TOTAL ESTRANGERS

	Total	Variació absoluta mes anterior	Variació relativa mes anterior		Variació absoluta any anterior	Variació relativa any anterior	(mateix mes)
Home	3.207	-41	-1,26%	●	-262	-7,55%	●
Dona	1.496	39	2,68%	●	202	15,61%	●
<b>Total</b>	<b>4.703</b>	<b>-2</b>	<b>-0,04%</b>	●	<b>-60</b>	<b>-1,26%</b>	●

Atur registrat d'estrangers per sexe, març 2012



■ Homes estrangers aturats  
■ Dones estrangeres aturades

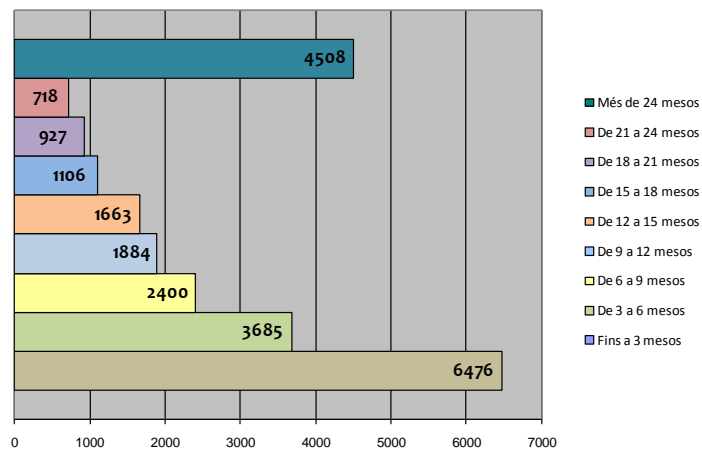
TOTAL D'ATURATS PER GRUP D'EDAT							TOTAL D'ATURATS ESTRANGERS PER GRUP D'EDAT								
	total	Variació absoluta mes anterior	Variació relativa mes anterior		Variació absoluta any anterior	Variació relativa any anterior	(mateix mes)		total	Variació absoluta mes anterior	Variació relativa mes anterior		Variació absoluta any anterior	Variació relativa any anterior	(mateix mes)
Menors de 20	504	7	1,41%	●	-126	-20,00%	●	Menors de 20	76	2	2,70%	●	-34	-30,91%	●
De 20 a 24	1.560	-11	-0,70%	●	-152	-8,88%	●	De 20 a 24	270	-9	-3,23%	●	-19	-6,57%	●
De 25 a 29	2.397	-5	-0,21%	●	-23	-0,95%	●	De 25 a 29	482	3	0,63%	●	-75	-13,46%	●
De 30 a 34	3.078	-38	-1,22%	●	-248	-7,46%	●	De 30 a 34	913	-4	-0,44%	●	-97	-9,60%	●
De 35 a 39	3.232	-1	-0,03%	●	25	0,78%	●	De 35 a 39	973	-20	-2,01%	●	-31	-3,09%	●
De 40 a 44	3.074	96	3,22%	●	312	11,30%	●	De 40 a 44	780	9	1,17%	●	49	6,70%	●
De 45 a 49	2.703	47	1,77%	●	262	10,73%	●	De 45 a 49	541	18	3,44%	●	21	4,04%	●
De 50 a 54	2.624	11	0,42%	●	310	13,40%	●	De 50 a 54	400	-2	-0,50%	●	75	23,08%	●
De 55 a 59	2.619	-2	-0,08%	●	314	13,62%	●	De 55 a 59	192	2	1,05%	●	36	23,08%	●
De 60 a 64	1.576	25	1,61%	●	193	13,96%	●	De 60 a 64	76	-1	-1,30%	●	15	24,59%	●
<b>Total</b>	<b>23.367</b>	<b>129</b>	<b>0,56%</b>	●	<b>867</b>	<b>3,85%</b>	●	<b>Total</b>	<b>4.703</b>	<b>-2</b>	<b>-0,04%</b>	●	<b>-60</b>	<b>-1,26%</b>	●

**El passat mes de març, l'atur registrat a Badalona es va situar en 23.367 persones desocupes, fet que suposa una pujada 3,85% (o el que és el mateix 867 persones més) que en el mes de març de 2011. Respecte del mes de febrer d'enguany, l'atur s'ha incrementat en un 0,56% (129 persones més).**

## DURADA DE LA DEMANDA PER GRUPS D'EDAT

	Fins a 3 mesos	De 3 a 6 mesos	De 6 a 9 mesos	De 9 a 12 mesos	De 12 a 15 mesos	De 15 a 18 mesos	De 18 a 21 mesos	De 21 a 24 mesos	Més de 24 mesos	Total
Menors de 20	333	81	38	22	8	9	6	1	6	504
De 20 a 24	831	300	152	91	59	41	23	14	49	1.560
De 25 a 29	977	496	264	185	143	90	62	41	139	2.397
De 30 a 34	1.029	589	368	286	200	135	125	74	272	3.078
De 35 a 39	952	571	372	270	258	142	134	101	432	3.232
De 40 a 44	828	527	362	247	237	155	127	105	486	3.074
De 45 a 49	573	361	303	246	241	148	117	107	607	2.703
De 50 a 54	446	330	231	217	226	146	125	116	787	2.624
De 55 a 59	318	263	186	195	172	135	138	89	1.123	2.619
De 60 a 64	189	167	124	125	119	105	70	70	607	1.576
Més de 64	0	0	0	0	0	0	0	0	0	0
<b>Total</b>	<b>6.476</b>	<b>3.685</b>	<b>2.400</b>	<b>1.884</b>	<b>1.663</b>	<b>1.106</b>	<b>927</b>	<b>718</b>	<b>4.508</b>	<b>23.367</b>

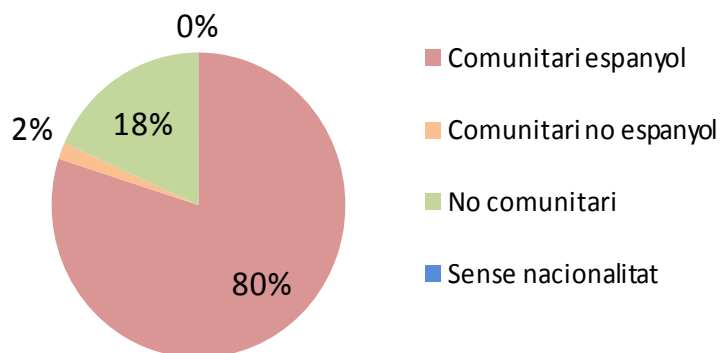
Durada de la demanda, Badalona març 2012



\* Elaboració pròpia a partir de les dades de l'Observatori del Treball de la Generalitat de Catalunya.

ATUR PER ÀMBIT DE NACIONALITAT							
	Total	Variació absoluta mes anterior	Variació relativa mes anterior		Variació absoluta any anterior	Variació relativa any anterior	(mateix mes)
<b>Comunitari espanyol</b>	18.664	131	0,71%	●	927	5,23%	●
<b>Comunitari no espanyol</b>	410	-16	-3,76%	●	-21	-4,87%	●
<b>No comunitari</b>	4.290	14	0,33%	●	-39	-0,90%	●
<b>Sense nacionalitat</b>	3	0	0,00%	●	0	0,00%	●
<b>Total</b>	23.367	129	0,56%	●	867	3,85%	●

**Atur per àmbit de nacionalitat,  
Badalona març 2012**



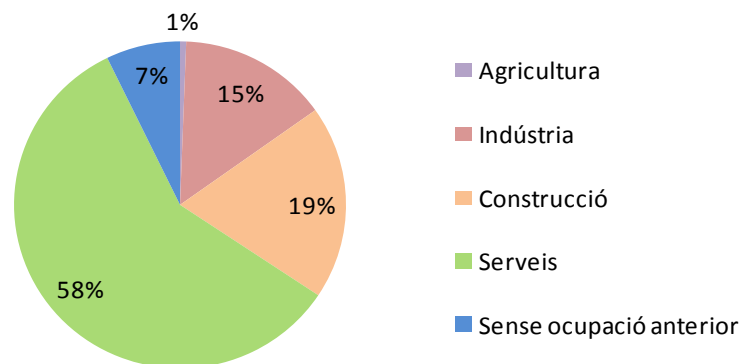
\* Elaboració pròpia a partir de les dades de l'Observatori del Treball de la Generalitat de Catalunya.



## ATUR PER SECTOR D'ACTIVITAT ECONÒMICA

	Total	Variació absoluta mes anterior	Variació relativa mes anterior		Variació absoluta any anterior	Variació relativa any anterior	(mateix mes)
Agricultura	139	-6	-4,14%	●	13	10,32%	●
Indústria	3.405	-15	-0,44%	●	118	3,59%	●
Construcció	4.478	20	0,45%	●	-78	-1,71%	●
Serveis	13.657	94	0,69%	●	961	7,57%	●
Sense ocup. anterior	1.688	36	2,18%	●	-147	-8,01%	●
<b>Total</b>	<b>23.367</b>	<b>129</b>	<b>0,56%</b>	●	<b>867</b>	<b>3,85%</b>	●

Atur per sector d'activitat econòmica,  
Badalona març 2012



# Taxa d'atur registrat estimat - TARE

Municipi	Total Taxa TARE	Taxa d'atur 4t T'11 EPA **
<b>Badalona</b>	<b>19,84%</b>	
Barcelona	13,37%	
L'Hospitalet de Llobregat	17,77%	
<b>Sant Adrià de Besòs</b>	<b>21,56%</b>	
<b>Santa Coloma de Gramenet</b>	<b>20,79%</b>	
<b>TOTAL COMARCA DEL BARCELONÈS</b>	<b>15,04%</b>	
<b>TOTAL PT Barcelonès Nord</b>	<b>20,30%</b>	
<b>TOTAL BARCELONA PROVÍNCIA</b>	<b>16,01%</b>	
<b>TOTAL BARCELONA PROVÍNCIA*</b>		<b>20,18%</b>
<b>TOTAL CATALUNYA</b>	<b>16,03%</b>	
<b>TOTAL CATALUNYA*</b>		<b>20,50%</b>
<b>TOTAL ESPANYA*</b>		<b>22,85%</b>

\* La taxes catalana i espanyola, juntament amb la provincial de Barcelona, estan calculades a partir de dades de població activa de l'Enquesta de Població Activa, INE. La diferència entre la TARE i la taxa d'atur registrat és la base sobre la qual es calcula; a la TARE fem servir les dades del darrer padró continu i en canvi, a la taxa d'atur registrat, es calcula en funció dels resultats de la EPA (INE).

\*\* Les dades publicades a l'INE corresponen al quart trimestre de 2011.

Nota: la TARE ens mostra la relació entre la població desocupada registrada a les oficines d'ocupació (SOC) i la població activa local estimada (basada en els padrons continus anuals).

**contractació**  
**registrada**

PER SEXE			
	total	homes	dones
INDEFINIT	383	208	175
TEMPORAL	2.080	961	1.119

PER SECTOR ECONÒMIC					
	total	Agricultura	Indústria	Construcció	Serveis
INDEFINIT	383	0	56	40	287
TEMPORAL	2.080	3	107	225	1.745

PER EDAT						
	total	<20	>=20 a <25	>=25 a <30	>=30 a <45	>=45
INDEFINIT	383	6	45	63	195	74
TEMPORAL	2.080	63	391	343	935	348

PER NIVELL D'ESTUDIS										
	total	Sense estudis	Estudis primaris incomplets	Estudis primaris complets	Programes de formació professional	Educació general	Tècnics-professionals superiors	Universitaris primer cicle	Universitaris segon i tercer cicle	Altres estudis post-secundaris
INDEFINIT	383	28	12	47	25	223	11	9	28	0
TEMPORAL	2.080	123	74	119	259	1.072	134	157	139	3

El mes de març els contractes formalitzats han estat 2.463. Aquest nou descens suposa un -0,69% en relació al mes de febrer, és a dir, 17 contractes menys. I una disminució del 12,38% respecte al març de l'any anterior.

Seguint la tònica dels darrers mesos, en relació al sexe, el descens de la contractació resulta més acusat en el cas dels homes amb una disminució del -16,74% interanual; (235 contractes menys). La contractació femenina també registra un descens del -8,03% amb relació al març del 2011. En aquest sentit, els contractes entre dones aquest mes suposen un 53% del total de la contractació .

Pel que fa a l'edat, la variació interanual més intensa es produeix en el cas de les persones més joves (fins a 20 anys) amb un -28%. Així com també la baixada interanual que experimenten els majors de 45 anys amb una reducció del -21,27% respecte al mateix període de l'any anterior.



Ajuntament de Badalona



amb el suport de:

