

RECULL DE PRIMERES DADES

BADALONA, **Novembre 2011**

“el flaix”

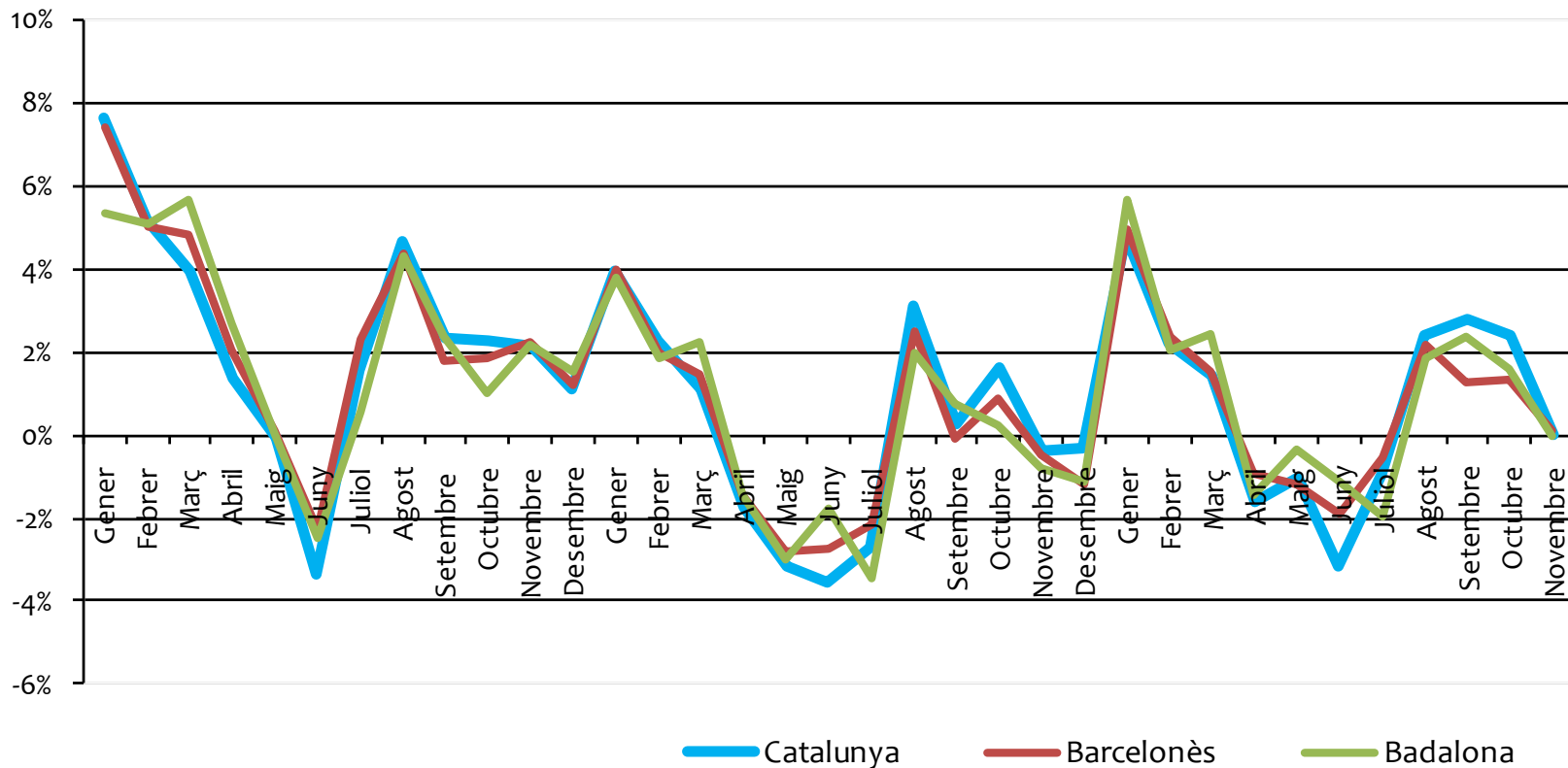


Badalona, ATUR Novembre 2011				
Dada del període	Variació absoluta vs període anterior	Variació relativa vs període anterior	Variació absoluta vs mateix període any anterior	Variació relativa vs mateix període any anterior
22.698	-5	-0,02%	2.098	10,18%

COMPARACIÓ DELS NIVELLS D'ATUR PER TERRITORI								
		Catalunya		Barcelonès		Badalona		
		absolut	variació	absolut	variació	absolut	variació	
2009	Gener	455.757	7,68%	124.504	7,41%	16.413	5,38%	
	Febrer	479.487	5,21%	130.771	5,03%	17.244	5,06%	
	Març	498.352	3,93%	137.102	4,84%	18.225	5,69%	
	Abril	505.262	1,39%	139.904	2,04%	18.714	2,68%	
	Maig	505.041	-0,04%	140.091	0,13%	18.725	0,06%	
	Juny	488.247	-3,33%	136.923	-2,26%	18.255	-2,51%	
	Juliol	495.911	1,57%	140.111	2,33%	18.360	0,58%	
	Agost	519.129	4,68%	146.259	4,39%	19.147	4,29%	
	Setembre	531.352	2,35%	148.841	1,77%	19.599	2,36%	
	Octubre	543.603	2,31%	151.578	1,84%	19.798	1,02%	
	Novembre	555.405	2,17%	155.000	2,26%	20.236	2,21%	
	Desembre	561.761	1,14%	156.847	1,19%	20.549	1,55%	variacions interanuals
2010	Gener	583.883	3,94%	163.118	4,00%	21.334	3,82%	29,98%
	Febrer	597.287	2,30%	166.371	1,99%	21.732	1,87%	26,03%
	Març	604.038	1,13%	168.860	1,50%	22.222	2,25%	21,93%
	Abril	593.656	-1,72%	166.464	-1,42%	21.901	-1,44%	17,03%
	Maig	574.736	-3,19%	161.768	-2,82%	21.249	-2,98%	13,48%
	Juny	554.261	-3,56%	157.376	-2,71%	20.874	-1,76%	14,35%
	Juliol	539.191	-2,72%	154.017	-2,13%	20.151	-3,46%	9,75%
	Agost	555.894	3,10%	157.921	2,53%	20.549	1,98%	7,32%
	Setembre	557.268	0,25%	157.805	-0,07%	20.711	0,79%	5,67%
	Octubre	566.496	1,66%	159.243	0,91%	20.760	0,24%	4,86%
	Novembre	564.541	-0,35%	158.526	-0,45%	20.600	-0,77%	1,80%
	Desembre	562.673	-0,33%	156.651	-1,18%	20.368	-1,13%	-0,88%
2011	Gener	589.623	4,79%	164.408	4,95%	21.518	5,65%	0,86%
	Febrer	602.611	2,20%	168.266	2,35%	21.964	2,07%	1,07%
	Març	611.269	1,44%	170.843	1,53%	22.500	2,44%	1,25%
	Abril	601.541	-1,59%	169.284	-0,91%	22.168	-1,48%	1,22%
	Maig	595.342	-1,03%	167.320	-1,16%	22.090	-0,35%	3,96%
	Juny	576.394	-3,18%	164.117	-1,91%	21.846	-1,10%	4,66%
	Juliol	570.869	-0,96%	163.250	-0,53%	21.423	-1,94%	6,31%
	Agost	584.648	2,41%	166.770	2,16%	21.817	1,84%	6,17%
	Setembre	600.930	2,78%	168.887	1,27%	22.342	2,41%	7,88%
	Octubre	615.558	2,43%	171.135	1,33%	22.703	1,62%	9,36%
	Novembre	615.669	0,02%	171.357	0,13%	22.698	-0,02%	10,18%

* Elaboració pròpia a partir de les dades de l'Observatori del Treball de la Generalitat de Catalunya.

Variacions intermensuals en la taxa d'atur registrat

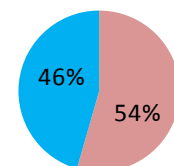


* Elaboració pròpia a partir de les dades de l'Observatori del Treball de la Generalitat de Catalunya.

atur registrat

ATUR TOTAL BDN							
	Total	Variació absoluta mes anterior	Variació relativa mes anterior		Variació absoluta any anterior	Variació relativa any anterior	(mateix mes)
Home	12.358	-67	-0,54%	●	1.118	9,95%	●
Dona	10.340	62	0,60%	●	980	10,47%	●
Total	22.698	-5	-0,02%	●	2.098	10,18%	●

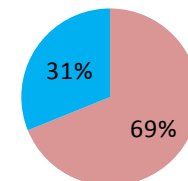
Atur registrat per sexes, novembre 2011



■ Homes aturats
■ Dones aturades

ATUR TOTAL ESTRANGERS							
	Total	Variació absoluta mes anterior	Variació relativa mes anterior		Variació absoluta any anterior	Variació relativa any anterior	(mateix mes)
Home	3.231	-138	-4,10%	●	114	3,66%	●
Dona	1.460	63	4,51%	●	291	24,89%	●
Total	4.691	-75	-1,57%	●	405	9,45%	●

Atur registrat d'estrangers per sexe, novembre 2011



■ Homes estrangers aturats
■ Dones estrangeres aturades

* Elaboració pròpia a partir de les dades de l'Observatori del Treball de la Generalitat de Catalunya.

TOTAL D'ATURATS PER GRUP D'EDAT							TOTAL D'ATURATS ESTRANGERS PER GRUP D'EDAT								
	total	Variació absoluta mes anterior	Variació relativa mes anterior		Variació absoluta any anterior	Variació relativa any anterior	(mateix mes)		total	Variació absoluta mes anterior	Variació relativa mes anterior		Variació absoluta any anterior	Variació relativa any anterior	(mateix mes)
Menors de 20	603	22	3,62%	●	77	13,92%	●	Menors de 20	91	-3	-3,19%	●	20	28,17%	●
De 20 a 24	1.537	20	1,32%	●	51	3,43%	●	De 20 a 24	294	9	3,16%	●	39	15,29%	●
De 25 a 29	2.300	-57	-2,42%	●	18	0,79%	●	De 25 a 29	496	-8	-1,59%	●	-35	-6,59%	●
De 30 a 34	3.087	-90	-2,83%	●	41	1,35%	●	De 30 a 34	918	-25	-2,65%	●	-13	-1,40%	●
De 35 a 39	3.267	14	0,43%	●	321	10,90%	●	De 35 a 39	999	-45	-4,31%	●	80	8,71%	●
De 40 a 44	2.861	4	0,14%	●	349	13,89%	●	De 40 a 44	745	-7	-0,93%	●	74	11,03%	●
De 45 a 49	2.603	23	0,89%	●	462	21,58%	●	De 45 a 49	529	-4	-0,75%	●	70	15,25%	●
De 50 a 54	2.475	45	1,85%	●	351	16,53%	●	De 50 a 54	373	8	2,19%	●	83	28,62%	●
De 55 a 59	2.511	8	0,32%	●	367	17,12%	●	De 55 a 59	184	0	0,00%	●	66	55,93%	●
De 60 a 64	1.427	6	0,42%	●	61	4,47%	●	De 60 a 64	62	0	0,00%	●	21	51,22%	●
Total	22.698	-5	-0,02%	●	2.098	10,18%	●	Total	4.691	-75	-1,57%	●	405	9,45%	●

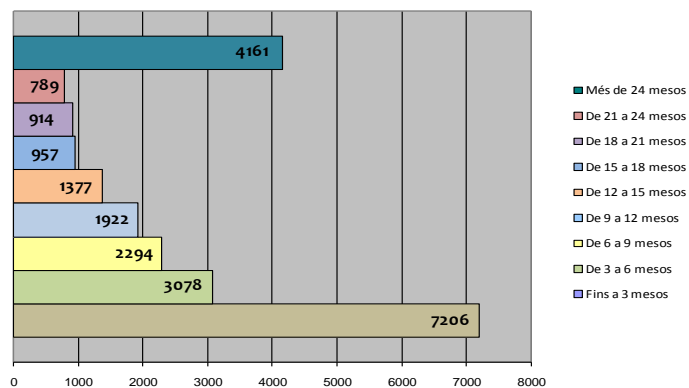
➔ La xifra de persones aturades a Badalona ha baixat en 5 en relació al mes anterior, fet que suposa un descens percentual del 0,02%. No obstant això, l'atur augmenta des del punt de vista interanual (10,18%).

➔ Segons l'edat, el major descens en comparació amb el mes anterior es dona entre els majors de 30 i menors de 34 anys. Mentre que el descens entre els estrangers es produeix entre els de 35 a 39 anys.

DURADA DE LA DEMANDA PER GRUPS D'EDAT

	Fins a 3 mesos	De 3 a 6 mesos	De 6 a 9 mesos	De 9 a 12 mesos	De 12 a 15 mesos	De 15 a 18 mesos	De 18 a 21 mesos	De 21 a 24 mesos	Més de 24 mesos	Total
Menors de 20	478	79	29	15	12	7	3	3	4	630
De 20 a 24	887	243	131	90	69	25	28	15	49	1.537
De 25 a 29	1.045	393	240	187	125	71	60	54	125	2.300
De 30 a 34	1.169	503	381	246	199	130	103	74	282	3.087
De 35 a 39	1.097	474	378	301	201	151	148	122	395	3.267
De 40 a 44	877	430	290	294	172	131	120	106	441	2.861
De 45 a 49	654	318	292	257	175	125	129	96	557	2.603
De 50 a 54	481	279	233	223	165	125	133	112	724	2.475
De 55 a 59	344	234	191	185	160	130	111	106	1.050	2.511
De 60 a 64	174	125	129	124	99	62	79	101	534	1.427
Més de 64	0	0	0	0	0	0	0	0	0	0
Total	7.206	3.078	2.294	1.922	1.377	957	914	789	4.161	22.698

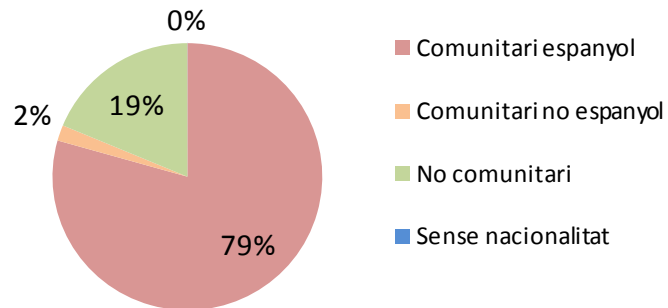
Durada de la demanda, Badalona novembre 2011



* Elaboració pròpia a partir de les dades de l'Observatori del Treball de la Generalitat de Catalunya.

ATUR PER ÀMBIT DE NACIONALITAT							
	Total	Variació absoluta mes anterior	Variació relativa mes anterior		Variació absoluta any anterior	Variació relativa any anterior	(mateix mes)
Comunitari espanyol	18.007	70	0,39%	●	1.693	10,38%	●
Comunitari no espanyol	428	6	1,42%	●	38	9,74%	●
No comunitari	4.261	-81	-1,87%	●	367	9,42%	●
Sense nacionalitat	2	0	0,00%	●	0	0,00%	●
Total	22.698	-5	-0,02%	●	2.098	10,18%	●

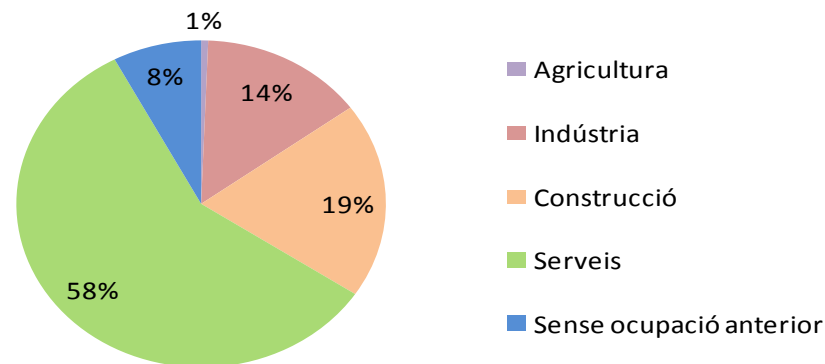
Atur per àmbit de nacionalitat,
Badalona novembre 2011



* Elaboració pròpia a partir de les dades de l'Observatori del Treball de la Generalitat de Catalunya.

ATUR PER SECTOR D'ACTIVITAT ECONÒMICA							
	Total	Variació absoluta mes anterior	Variació relativa mes anterior		Variació absoluta any anterior	Variació relativa any anterior	(mateix mes)
Agricultura	139	-8	-5,44%	●	45	47,87%	●
Indústria	3.262	-54	-1,63%	●	140	4,48%	●
Construcció	4.386	-60	-1,35%	●	298	7,29%	●
Serveis	13.151	95	0,73%	●	1.605	13,90%	●
Sense ocup. anterior	1.760	22	1,27%	●	10	0,57%	●
Total	22.698	-5	-0,02%	●	2.098	10,18%	●

Atur per sector d'activitat econòmica,
Badalona novembre 2011



Taxa d'atur registrat estimat - TARE

Municipi	Total Taxa TARE	Taxa d'atur 3T'11 EPA **
Badalona	19,38%	
Barcelona	12,95%	
L'Hospitalet de Llobregat	16,81%	
Sant Adrià de Besòs	21,08%	
Santa Coloma de Gramenet	20,19%	
TOTAL COMARCA DEL BARCELONÈS	14,55%	
TOTAL PT Barcelonès Nord	19,79%	
TOTAL BARCELONA PROVÍNCIA	15,67%	
TOTAL BARCELONA PROVÍNCIA*		19,57%
TOTAL CATALUNYA	15,56%	
TOTAL CATALUNYA*		19,43%
TOTAL ESPANYA*		21,52%

* La taxes catalana i espanyola, juntament amb la provincial de Barcelona, estan calculades a partir de dades de població activa de l'Enquesta de Població Activa, INE. La diferència entre la TARE i la taxa d'atur registrat és la base sobre la qual es calcula; a la TARE fem servir les dades del darrer padró continu i en canvi, a la taxa d'atur registrat, es calcula en funció dels resultats de la EPA (INE).

** Les dades publicades a l'INE corresponen al tercer trimestre de 2011.

Nota: la TARE ens mostra la relació entre la població desocupada registrada a les oficines d'ocupació (SOC) i la població activa local estimada (basada en els padrons continus anuals).

contractació
registrada

PER SEXE			
	total	homes	dones
INDEFINIT	374	204	170
TEMPORAL	2.662	1.256	1.406

Durant el mes de novembre s'han formalitzat 3.036 contractes nous, un 7,13% més que el registrats en el passat mes. El pes de la contractació indefinida respecte del total de contractes és del 12,32%.

Pel que fa a la distribució de la contractació per sexe, el 52% dels contractes nous els han formalitzat dones, percentatge igual que el registrat al mes d'octubre.

PER EDAT						
	total	<20	>=20 a <25	>=25 a <30	>=30 a <45	>=45
INDEFINIT	374	14	45	62	184	69
TEMPORAL	2.662	93	535	464	1.154	416

Quant a l'anàlisi de la contractació per grups d'edat, són les persones entre 30 i 45 anys les que registren l'increment més destacat. Aquests contractes suposen un 44% del total dels formalitzats.

PER SECTOR ECONÒMIC					
	total	Agricultura	Indústria	Construcció	Serveis
INDEFINIT	374	2	45	52	275
TEMPORAL	2.662	1	155	260	2.246

Per sectors activitat, la contractació registrada ha augmentat en tots els sectors. Els increments més significatius són del 8% en el sector de la construcció i del 7,4% en el sector serveis.

PER NIVELL D'ESTUDIS										
	total	Sense estudis	Estudis primaris incomplets	Estudis primaris complets	Programes de formació professional	Educació general	Tècnics-professionals superiors	Universitaris primer cicle	Universitaris segon i tercer cicle	Altres estudis post-secundaris
INDEFINIT	374	31	30	0	25	252	14	8	14	0
TEMPORAL	2.662	172	132	0	297	1.527	115	263	156	0



Ajuntament de Badalona



amb el suport de:



Generalitat de Catalunya
Servei d'Ocupació de Catalunya



PACTE PER L'Ocupació
I EL DESENVOLUPAMENT
DEL BARCELONÈS NORD



Diputació
Barcelona
xarxa de municipis

Unió Europea
Fons Social Europeu

