

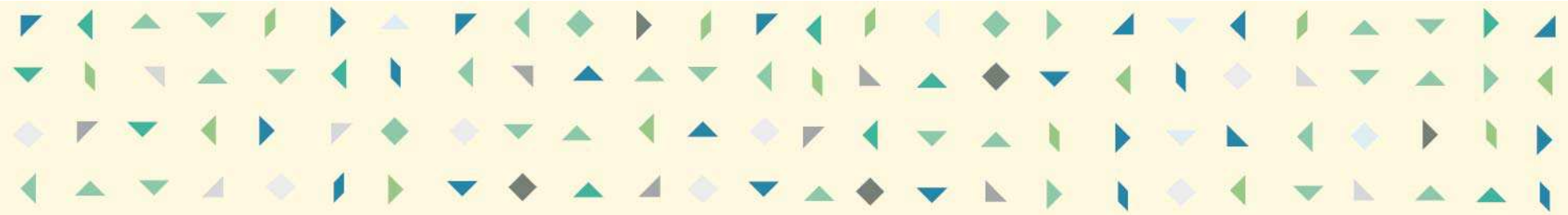
EL FLAIX | OBSERVATORI DE
DESENVOLUPAMENT LOCAL
Dades mensuals del Mercat de Treball
Juny 2019



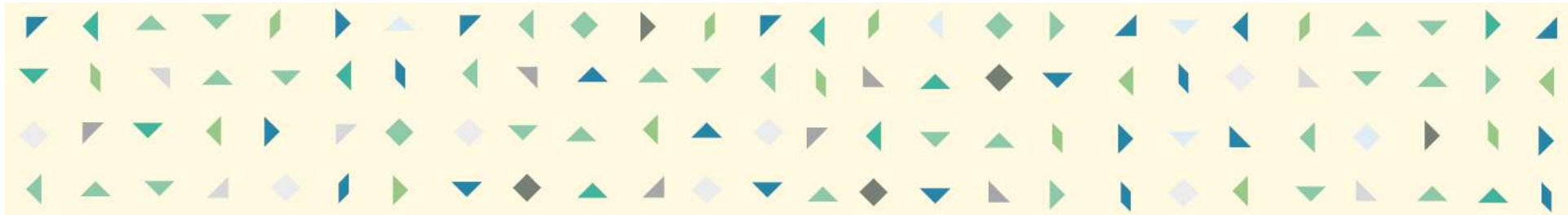
Ajuntament de Badalona
IMPO - Servei municipal d'ocupació



Xarxa d'Observatoris
del Desenvolupament
Econòmic Local



BREUS JUNY



ATUR REGISTRAT

Taxes d'atur: Registral i EPA

ÀMBIT TERRITORIAL	Taxa d'atur Registral *	Taxa d'atur EPA ** (1r.Trim. 2019)
Badalona	12,10%	
Sant Adrià de Besòs	15,20%	
Santa Coloma de Gramenet	12,06%	
TOTAL Barcelonès Nord	12,37%	
Barcelona	8,24%	
L'Hospitalet de Llobregat	10,14%	
TOTAL COMARCA DEL BARCELONÈS	9,15%	
ÀREA METROPOLITANA DE BARCELONA (AMB)	9,18%	
TOTAL PROVÍNCIA DE BARCELONA	9,86%	10,93%
TOTAL CATALUNYA (1)	10,85%	11,64%
TOTAL ESPANYA		14,70%

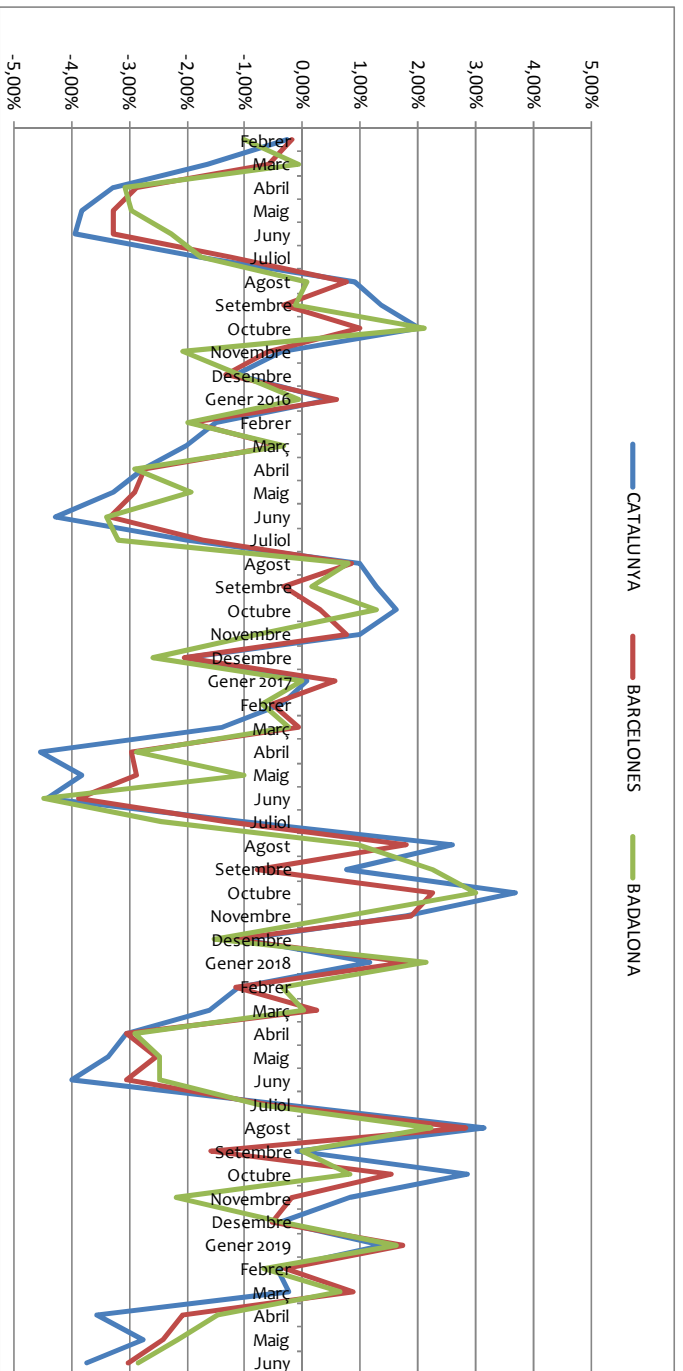
* La **Taxa d'Atur Registral** (TAR) és un nou indicador definit per l'Observatori d'Empresa i Ocupació que mesura la relació entre l'atur registrat i una aproximació a la població activa registrada. Es calcula trimestralment però la Diputació extreu les taxes mensuals a partir de la Taxa d'atur registral i els aturats registrats del Departament d'Empresa i Ocupació, i la Mostra de Vides Laborals de la Seguretat Social.

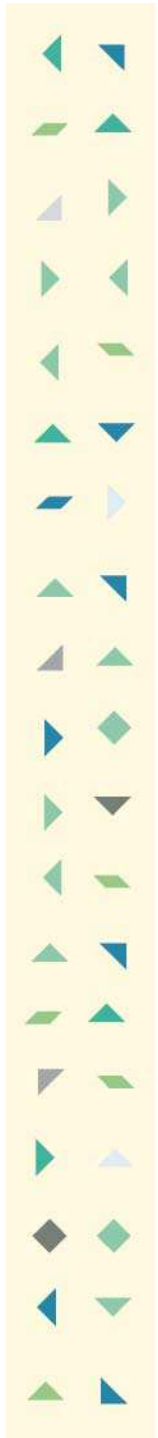
(1).- La TAR per Catalunya només la tenim del darrer mes del trimestre anterior.

** La **taxa d'atur EPA** s'obté a partir de dades de població activa de l'Enquesta de Població Activa (EPA). La diferència entre la taxa Registral (TAR) amb la taxa EPA, és que les dades de la primera són registres i la EPA provenen d'una enquesta a la població (mostra). Es calcula trimestralment i sol estar bastant per sobre de la TAR, basada en els registres de l'atur a les oficines del SOC.

		CATALUNYA		BARCELONÈS		BADALONA		
any	mes	absolut	variació mensual	absolut	variació mensual	absolut	variació mensual	variació Interanual
2015	Gener 2015	582.769	1,18%	158.623	1,52%	20.588	2,11%	-8,64%
	Febrer	581.124	-0,28%	158.327	-0,19%	20.382	-1,00%	-8,75%
	Març	571.655	-1,63%	157.419	-0,57%	20.369	-0,06%	-9,19%
	Abril	552.974	-3,27%	152.886	-2,88%	19.742	-3,08%	-11,69%
	Maig	531.899	-3,81%	147.893	-3,27%	19.155	-2,97%	-11,78%
	Juny	510.947	-3,94%	143.038	-3,28%	18.719	-2,28%	-9,50%
	Juliol	501.785	-1,79%	141.247	-1,25%	18.391	-1,75%	-9,50%
	Agost	506.306	0,90%	142.342	0,78%	18.403	0,07%	-9,74%
	Setembre	513.187	1,36%	141.859	-0,34%	18.380	-0,12%	-10,94%
	Octubre	523.528	2,02%	143.258	0,99%	18.769	2,12%	-9,90%
	Novembre	521.660	-0,36%	142.412	-0,59%	18.381	-2,07%	-11,50%
	Desembre	515.668	-1,15%	140.501	-1,34%	18.180	-1,09%	-10,45%
2016	Gener 2016	518.080	0,47%	141.323	0,59%	18.168	-0,07%	-11,75%
	Febrer	510.237	-1,51%	138.603	-1,92%	17.806	-1,99%	-12,64%
	Març	499.991	-2,01%	138.041	-0,41%	17.746	-0,34%	-12,88%
	Abril	486.123	-2,77%	134.276	-2,73%	17.233	-2,89%	-12,71%
	Maig	470.205	-3,27%	130.397	-2,89%	16.901	-1,93%	-11,77%
	Juny	450.060	-4,28%	126.038	-3,34%	16.328	-3,39%	-12,77%
	Juliol	441.016	-2,01%	123.876	-1,72%	15.805	-3,20%	-14,06%
	Agost	445.440	1,00%	124.939	0,86%	15.930	0,79%	-13,44%
	Setembre	451.081	1,27%	124.548	-0,31%	15.955	0,16%	-13,19%
	Octubre	458.406	1,62%	124.924	0,30%	16.159	1,28%	-13,91%
	Novembre	462.979	1,00%	125.890	0,77%	16.032	-0,79%	-12,78%
	Desembre	453.645	-2,02%	123.324	-2,04%	15.616	-2,59%	-14,10%
2017	Gener 2017	453.923	0,06%	124.018	0,56%	15.614	-0,01%	-14,06%
	Febrer	452.342	-0,35%	123.368	-0,52%	15.505	-0,70%	-12,92%
	Març	446.017	-1,40%	123.295	-0,06%	15.467	-0,25%	-12,84%
	Abril	425.751	-4,54%	119.661	-2,95%	15.022	-2,88%	-12,83%
	Maig	409.490	-3,82%	116.237	-2,86%	14.871	-1,01%	-12,01%
	Juny	391.388	-4,42%	111.734	-3,87%	14.207	-4,47%	-12,99%
	Juliol	387.313	-1,04%	110.243	-1,33%	13.858	-2,46%	-12,32%
	Agost	397.385	2,60%	112.220	1,79%	13.993	0,97%	-12,16%
	Setembre	400.373	0,75%	111.350	-0,78%	14.308	2,25%	-10,32%
	Octubre	415.071	3,67%	113.869	2,26%	14.735	2,98%	-8,81%
	Novembre	422.462	1,78%	115.993	1,87%	14.846	0,75%	-7,40%
	Desembre	418.018	-1,05%	114.581	-1,22%	14.619	-1,53%	-6,38%
2018	Gener 2018	422.866	1,16%	116.650	1,81%	14.933	2,15%	-4,36%
	Febrer	418.181	-1,11%	115.291	-1,17%	14.879	-0,36%	-4,04%
	Març	411.461	-1,61%	115.563	0,24%	14.881	0,01%	-3,79%
	Abril	398.946	-3,04%	112.039	-3,05%	14.449	-2,90%	-3,81%
	Maig	385.568	-3,35%	109.188	-2,54%	14.093	-2,46%	-5,23%
	Juny	370.192	-3,99%	105.866	-3,04%	13.743	-2,48%	-3,27%
	Juliol	369.124	-0,29%	105.245	-0,59%	13.638	-0,76%	-1,59%
	Agost	380.718	3,14%	108.227	2,83%	13.940	2,21%	-0,38%
	Setembre	380.344	-0,10%	106.510	-1,59%	13.939	-0,01%	-2,58%
	Octubre	391.197	2,85%	108.143	1,53%	14.054	0,83%	-4,62%
	Novembre	394.405	0,82%	107.949	-0,18%	13.745	-2,20%	-7,42%
	Desembre	392.907	-0,38%	107.378	-0,53%	13.697	-0,35%	-6,31%
2019	Gener 2019	398.376	1,39%	109.240	1,73%	13.919	1,62%	-6,79%
	Febrer	396.642	-0,44%	108.927	-0,29%	13.826	-0,67%	-7,08%
	Març	395.740	-0,23%	109.870	0,87%	13.916	0,65%	-6,48%
	Abril	381.598	-3,57%	107.599	-2,07%	13.710	-1,48%	-5,11%
	Maig	371.091	-2,75%	105.005	-2,41%	13.414	-2,16%	-4,82%
	Juny	357.272	-3,72%	101.824	-3,03%	13.033	-2,84%	-5,17%

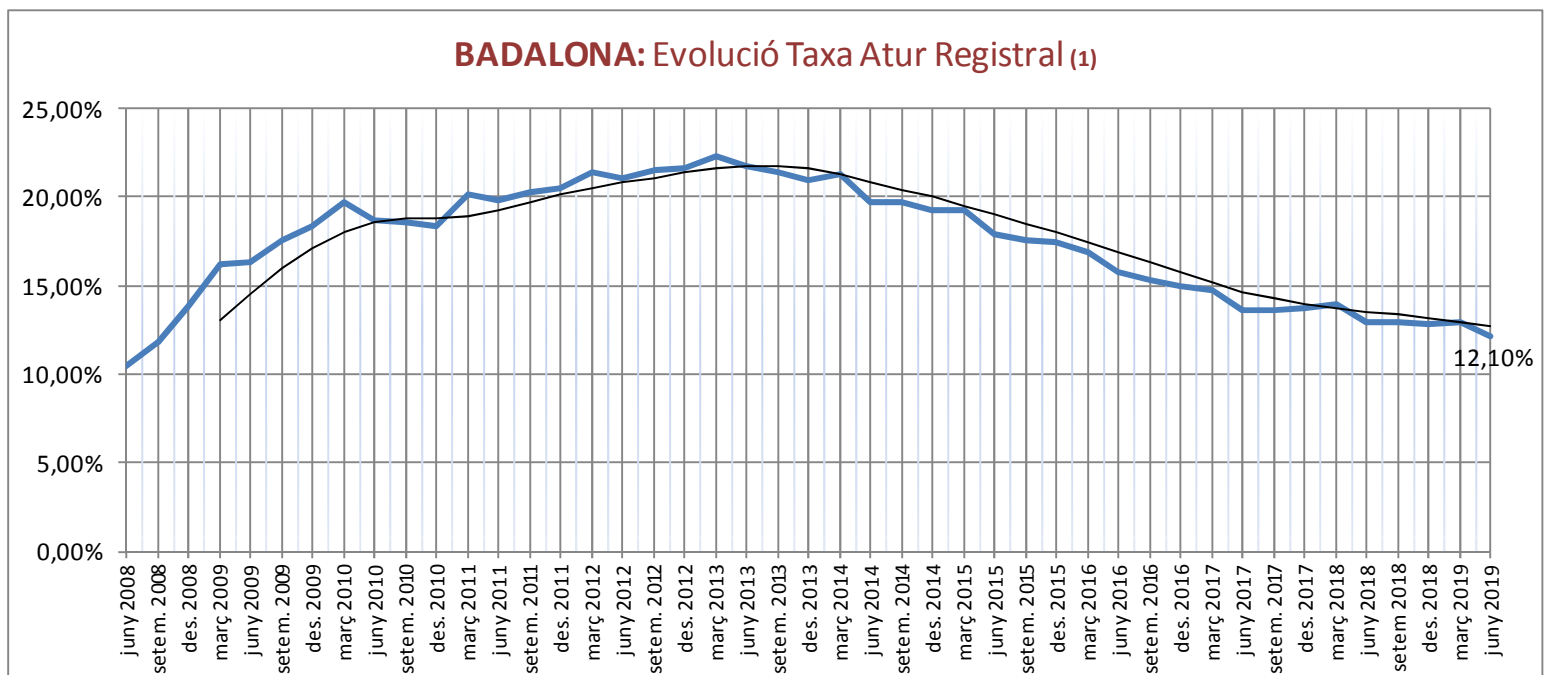
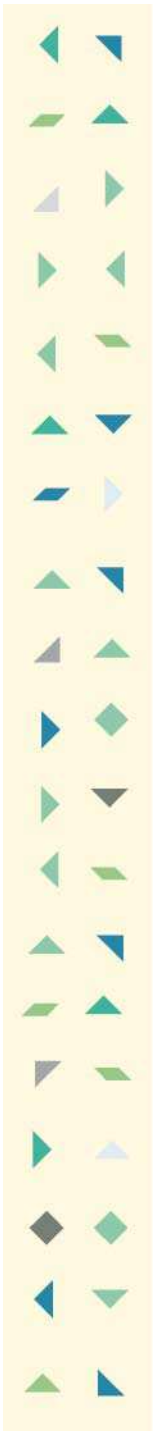
Variació mensual de l'Atur a Badalona 2015 a 2019





ATUR TOTAL BDN							
Total	Variació absoluta mes anterior	Variació relativa mes anterior		Variació absoluta any anterior	Variació relativa any anterior	(mateix mes)	
Badalona	13.033	-381	-2,84%	●	-710	-5,17%	●

Municipis del Barcelonès	Juny 2019	Maig 2019	variació intermensual	Juny 2018	variació interanual	Taxa Atur Registral (juny 2019)
Badalona	13.033	13.414	-2,84%	13.743	-5,17%	12,10%
Santa Coloma	7.134	7.403	-3,63%	7.606	-6,21%	12,06%
Sant Adrià	2.573	2.659	-3,23%	2.689	-4,31%	15,20%
Total Barcelonès Nord	22.740	23.476	-3,14%	24.038	-5,40%	12,37%
Barcelona	65.832	67.785	-2,88%	67.983	-3,16%	8,24%
L'Hospitalet	13.252	13.744	-3,58%	13.845	-4,28%	10,14%
Total Barcelonès	101.824	105.005	-3,03%	105.866	-3,82%	9,15%

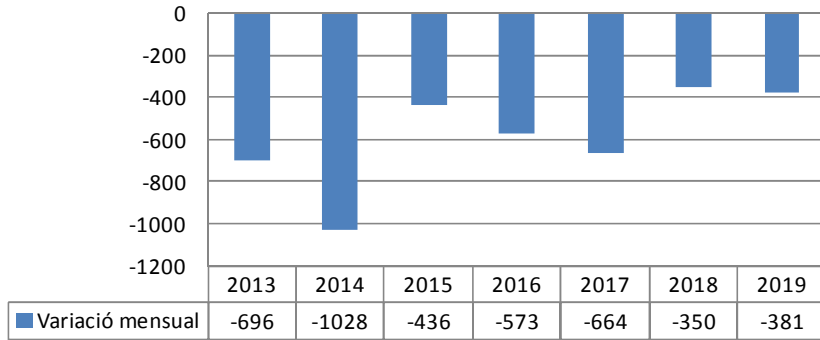


Incorporada línia de tendència calculada amb el sistema de mitjanes mòbils de cada quatre valors dels mesos de l'eix d'abscises

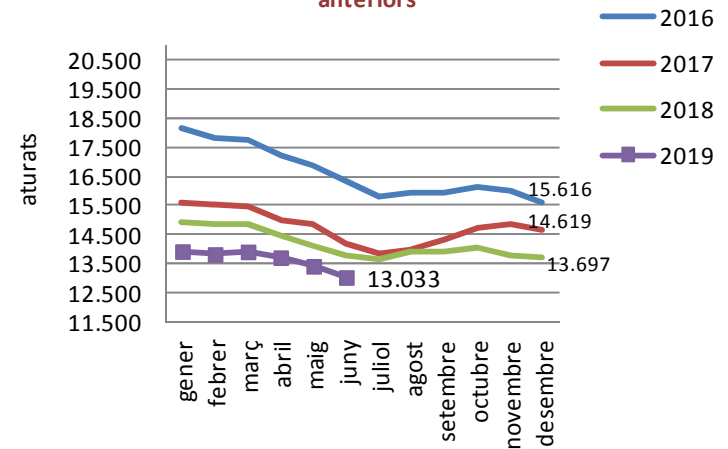
(1).- Nota sobre **canvi en la Taxa d'aur**: A partir del Flaix de Juliol 2015, s'introdueix la Taxa d'atur Registral que calcula mensualment la Diputació (Hermes) a partir de la dada trimestral que calcula Observatori d'Empresa i Ocupació (Generalitat).



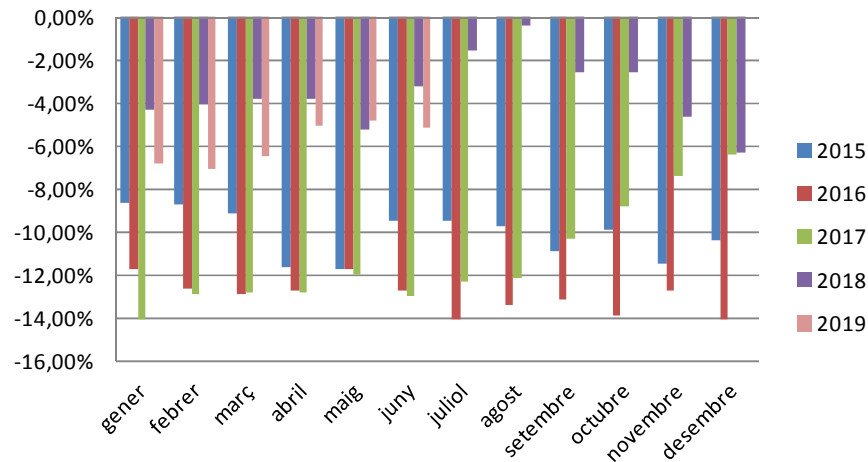
Variació mensual mes de juny respecte maig del mateix any

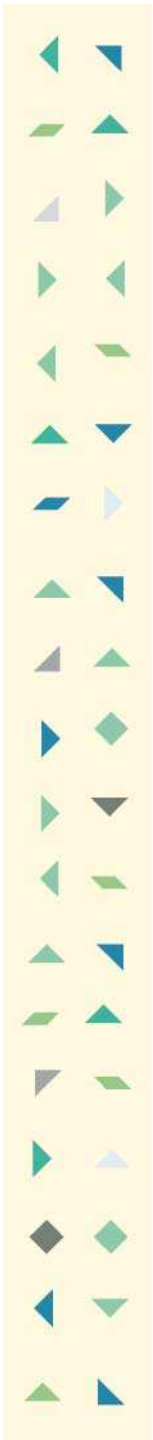


Anàlisi evolució nombre aturats respecte anys anteriors



Anàlisi evolució variacions interanuals de l'atur (2015-2019)



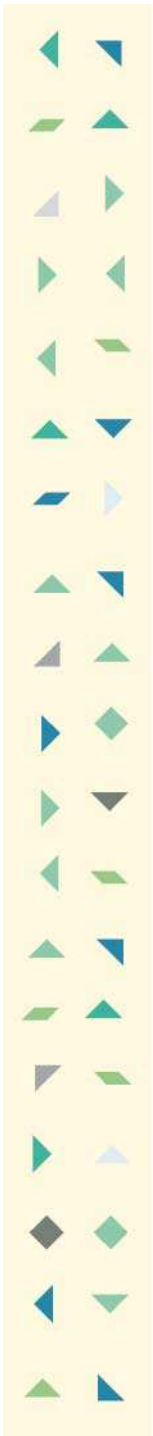


ATUR BADALONA - SEXE							
	Total	Variació absoluta mes anterior	Variació relativa mes anterior		Variació absoluta any anterior	Variació relativa any anterior	(mateix mes)
Home	5.542	-176	-3,08%	●	-339	-5,76%	●
Dona	7.491	-205	-2,66%	●	-371	-4,72%	●
Total	13.033	-381	-2,84%	●	-710	-5,17%	●

ATUR BADALONA - ESTRANGERS							
	Total	Variació absoluta mes anterior	Variació relativa mes anterior		Variació absoluta any anterior	Variació relativa any anterior	(mateix mes)
Home	943	-12	-1,26%	●	-77	-7,55%	●
Dona	1.033	-49	-4,53%	●	19	1,87%	●
Total	1.976	-61	-2,99%	●	-58	-2,85%	●



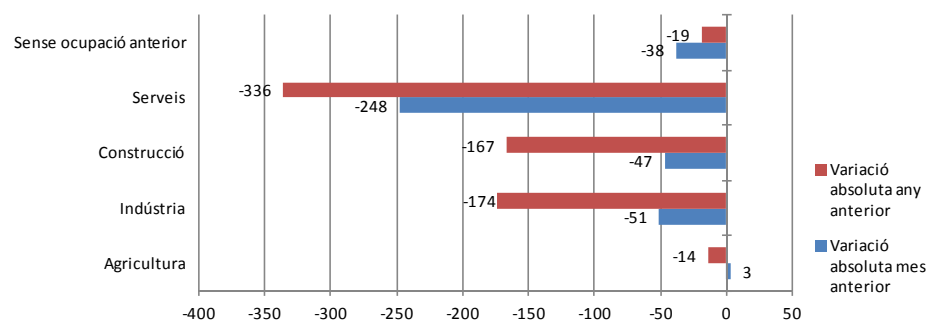
ATUR BADALONA - GRUPS D'EDAT							
	total	Variació absoluta mes anterior	Variació relativa mes anterior		Variació absoluta any anterior	Variació relativa any anterior	(mateix mes)
Menors de 20	278	-17	-5,76%	●	2	0,72%	●
De 20 a 24	612	-62	-9,20%	●	-14	-2,24%	●
De 25 a 29	940	-73	-7,21%	●	-102	-9,79%	●
De 30 a 34	1.157	-41	-3,42%	●	-80	-6,47%	●
De 35 a 39	1.350	-38	-2,74%	●	-165	-10,89%	●
De 40 a 44	1.553	-59	-3,66%	●	-66	-4,08%	●
De 45 a 49	1.560	-3	-0,19%	●	-145	-8,50%	●
De 50 a 54	1.755	-42	-2,34%	●	-35	-1,96%	●
De 55 a 59	1.867	-19	-1,01%	●	-91	-4,65%	●
De 60 a 64	1.961	-27	-1,36%	●	-14	-0,71%	●
Total	13.033	-381	-2,84%	●	-710	-5,17%	●



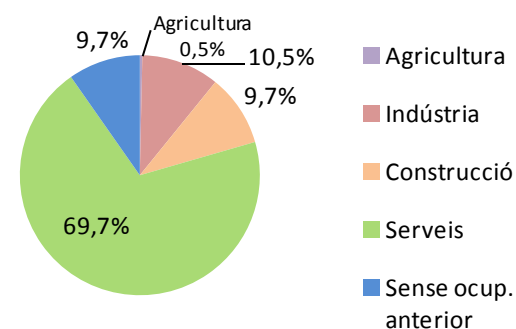
ATUR BADALONA - NIVELL FORMATIU							
	ATUR mes actual	ATUR ara fa un any	Variació		Variació relativa	% sobre total atur mes actual	% sobre total atur ara fa un any
Sense estudis	132	154	-22	●	-14,29%	1,01%	1,12%
Estudis primaris incomplets	615	624	-9	●	-1,44%	4,72%	4,54%
Estudis primaris complets	1.094	1199	-105	●	-8,76%	8,39%	8,72%
Programes Formació professional	1.237	1211	26	●	2,15%	9,49%	8,81%
Educació general	8.616	9191	-575	●	-6,26%	66,11%	66,88%
Tècnics professionals superiors	731	780	-49	●	-6,28%	5,61%	5,68%
Universitaris primer cycle	143	155	-12	●	-7,74%	1,10%	1,13%
Universitaris segon i tercer cycle	453	420	33	●	7,86%	3,48%	3,06%
Altres estudis post secundaris	12	9	3	●	33,33%	0,09%	0,07%
Total	13.033	13.743	-710	●	-5,17%	100,00%	100,00%

ATUR I ACTIVITAT ECONÒMICA

Variació atur per grans sectors d'activitat juny 2019



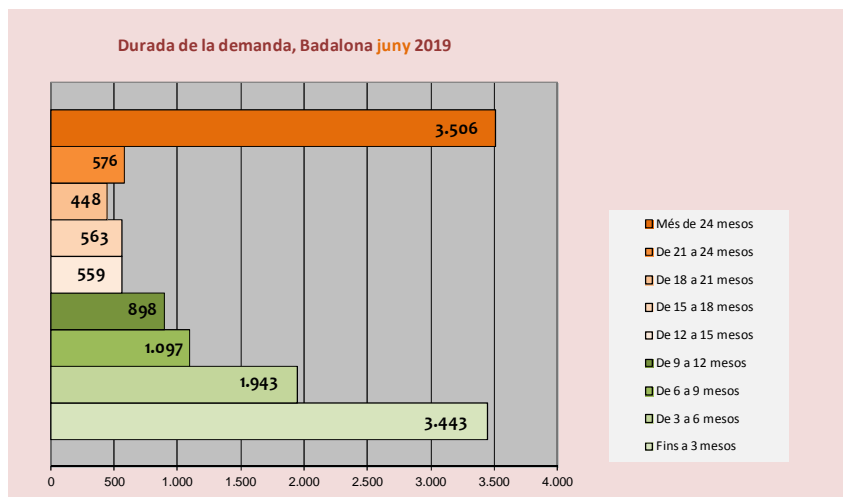
Atur per sector d'activitat econòmica juny 2019



ACTIVITATS ECONÒMIQUES AMB MÉS DISMINUCIÓ DE L'ATUR	Atur	Mes anterior		Any anterior	
	juny	Variació	%	Variació	%
Activitats administratives i serveis auxiliars	2.369	-111	-4,48%	-69	-2,83%
Comerç a l'engròs i detall; reparació de vehicles de motor	2.086	-79	-3,65%	-142	-6,37%
Construcció	1.265	-47	-3,58%	-167	-11,66%
Sense ocupació anterior	1.266	-38	-2,91%	-19	-1,48%
Subministrament d'aigua; activ.de sanejament, gestió residu	121	-26	-17,69%	-40	-24,84%

ACTIVITATS ECONÒMIQUES AMB MÉS INCREMENT DE L'ATUR	Atur	Mes anterior		Any anterior	
	juny	Variació	%	Variació	%
Educació	225	29	14,80%	8	3,69%
Activitats artístiques, recreatives i d'entreteniment	188	7	3,87%	4	2,17%
Hostaleria	1.027	5	0,49%	-20	-1,91%
Agricultura, ramaderia, silvicultura i pesca	42	3	7,69%	-14	-25,00%
Activitats financeres i d'assegurances	61	2	3,39%	-13	-17,57%

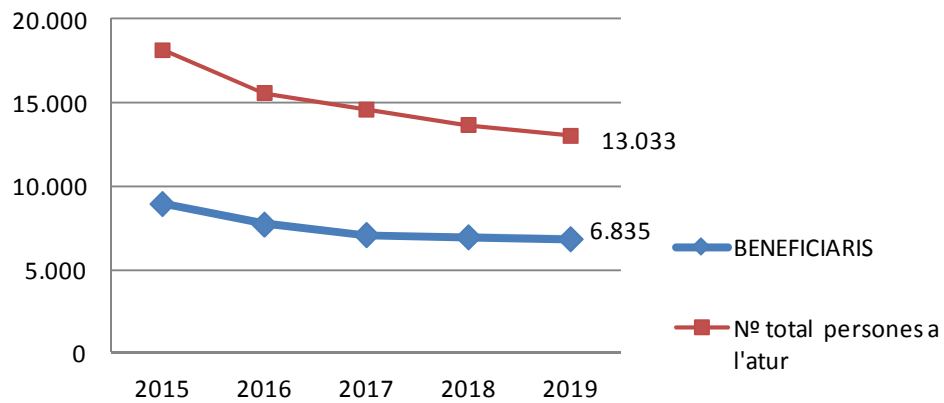
TEMPS A L'ATUR I PRESTACIONS



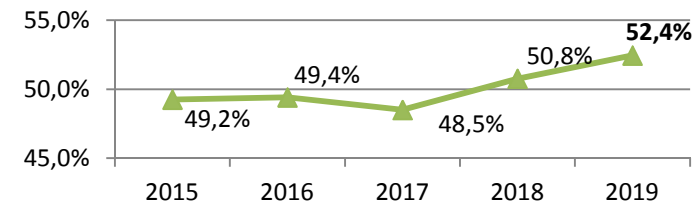
DURADA DE LA DEMANDA PER GRUPS D'EDAT										
	Fins a 3 mesos	De 3 a 6 mesos	De 6 a 9 mesos	De 9 a 12 mesos	De 12 a 15 mesos	De 15 a 18 mesos	De 18 a 21 mesos	De 21 a 24 mesos	Més de 24 mesos	Total
Menors de 20	180	41	24	12	7	8	2	3	1	278
De 20 a 24	334	109	58	37	11	17	13	15	18	612
De 25 a 29	386	185	96	53	41	31	30	43	75	940
De 30 a 34	394	234	109	76	49	42	33	79	141	1.157
De 35 a 39	412	219	139	104	66	73	65	73	199	1.350
De 40 a 44	461	302	146	127	83	60	39	83	252	1.553
De 45 a 49	430	227	135	112	65	65	60	79	387	1.560
De 50 a 54	367	240	138	134	84	94	62	66	570	1.755
De 55 a 59	300	213	152	133	67	81	64	77	780	1.867
De 60 a 64	179	173	100	110	86	92	80	58	1083	1.961
Més de 64	0	0	0	0	0	0	0	0	0	0
Total	3.443	1.943	1.097	898	559	563	448	576	3.506	13.033

TEMPS A L'ATUR I PRESTACIONS

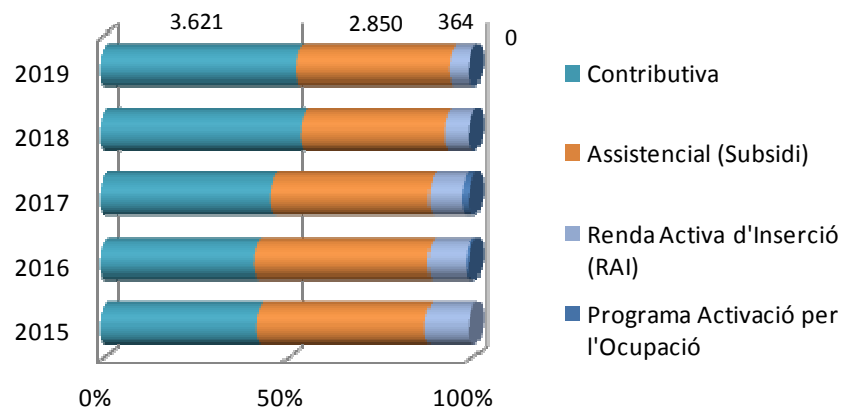
Evolució de les prestacions cobrades per persones en atur

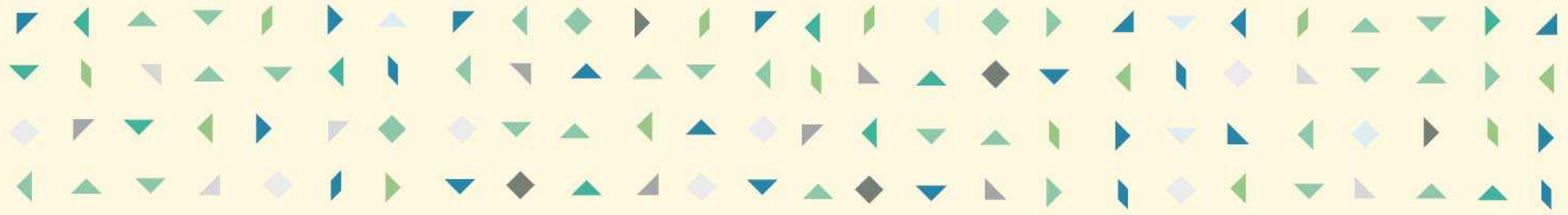


Evolució: % cobertura sobre total atur



Evolució del típus de prestació





CONTRACTACIÓ REGISTRADA

CONTRACTACIÓ - SECTORS ECONÒMICS					
	Total contractes	Agricultura	Indústria	Construcció	Serveis
Juny 2019	4.658	1	283	458	3.916
maig 2019	4.776	2	302	568	3.904
juny 2018	5.461	3	373	454	4.631

Variació intermensual	-2,47%	-50,00%	-6,29%	-19,37%	0,31%
Variació interanual	-14,70%	-66,67%	-24,13%	0,88%	-15,44%

CONTRACTACIÓ - SEXE			
	Total contractes	HOMES	DONES
Juny 2019	4.658	2.330	2.328
maig 2019	4.776	2.494	2.282
juny 2018	5.461	2.789	2.672

Variació intermensual	-2,47%	-6,58%	2,02%
Variació interanual	-14,70%	-16,46%	-12,87%

CONTRACTACIÓ - TIPUS DE CONTRACTE			
	Total contractes	INDEFINITS	TEMPORALS
Juny 2019	4.658	629	4.029
maig 2019	4.776	625	4.151
juny 2018	5.461	728	4.733

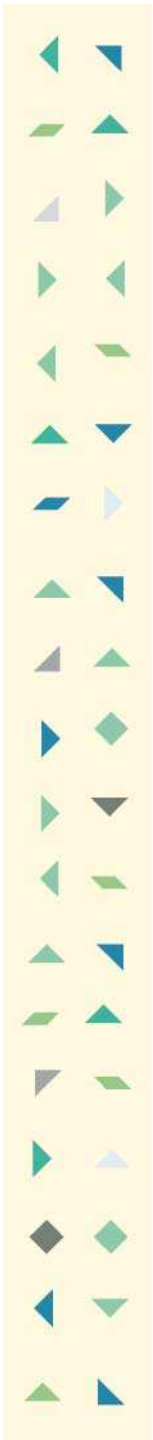
Variació intermensual	-2,47%	0,64%	-2,94%
Variació interanual	-14,70%	-13,60%	-14,87%

CONTRACTACIÓ - GRUPS D'EDAT						
	Total contractes	<20	>=20 a <25	>=25 a <30	>=30 a <45	>=45
Juny 2019	4.658	439	984	784	1.469	982
maig 2019	4.776	303	782	776	1.711	1.204
juny 2018	5.461	409	1.088	890	1.884	1.190

Variació intermensual	-2,47%	44,88%	25,83%	1,03%	-14,14%	-18,44%
Variació interanual	-14,70%	7,33%	-9,56%	-11,91%	-22,03%	-17,48%

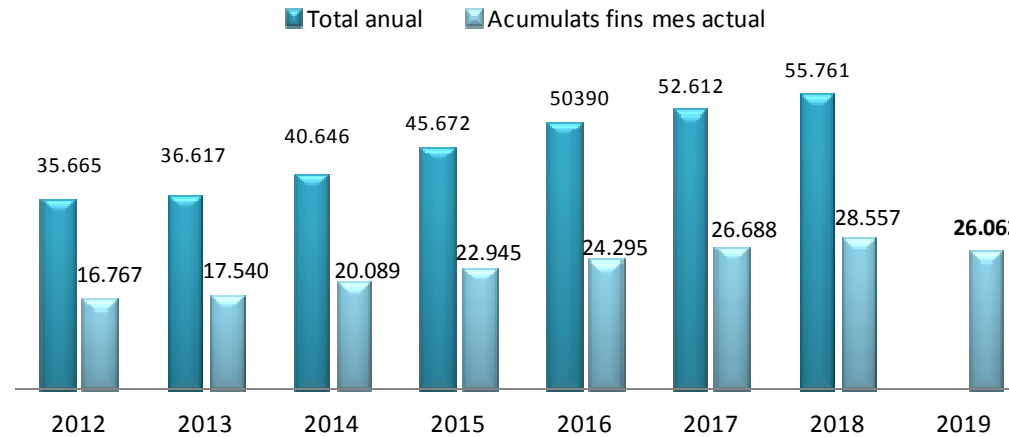
CONTRACTACIÓ - NIVELL D'ESTUDIS					
	Total contractes	Elementals	Mitjans	Superiors	Sense dades
Juny 2019	4.658	968	2.743	926	21
% sobre total		21%	59%	20%	
juny 2018	5.461	1.089	3.402	953	17

% sobre total		20%	62%	17%	
Variació interanual	-14,70%	-11,11%	-19,37%	-2,83%	

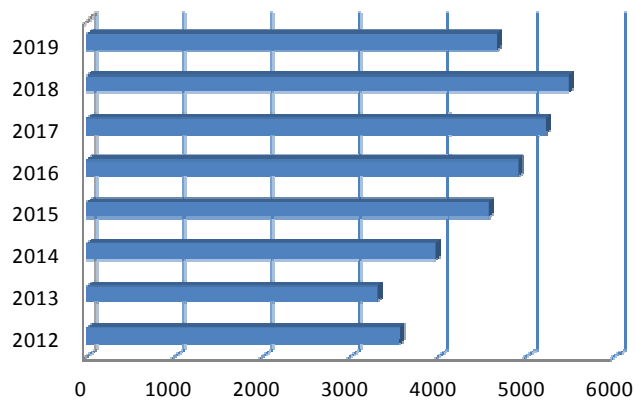


Contractes realitzats : 2012-2019

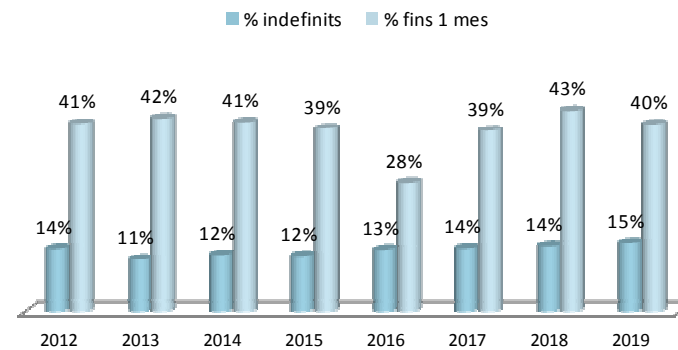
Total anual i acumulat fins mes de JUNY



Nº contractes formalitzats el mes de JUNY



Anàlisi de la contractació indefinida i de curta durada Període 2012-2019

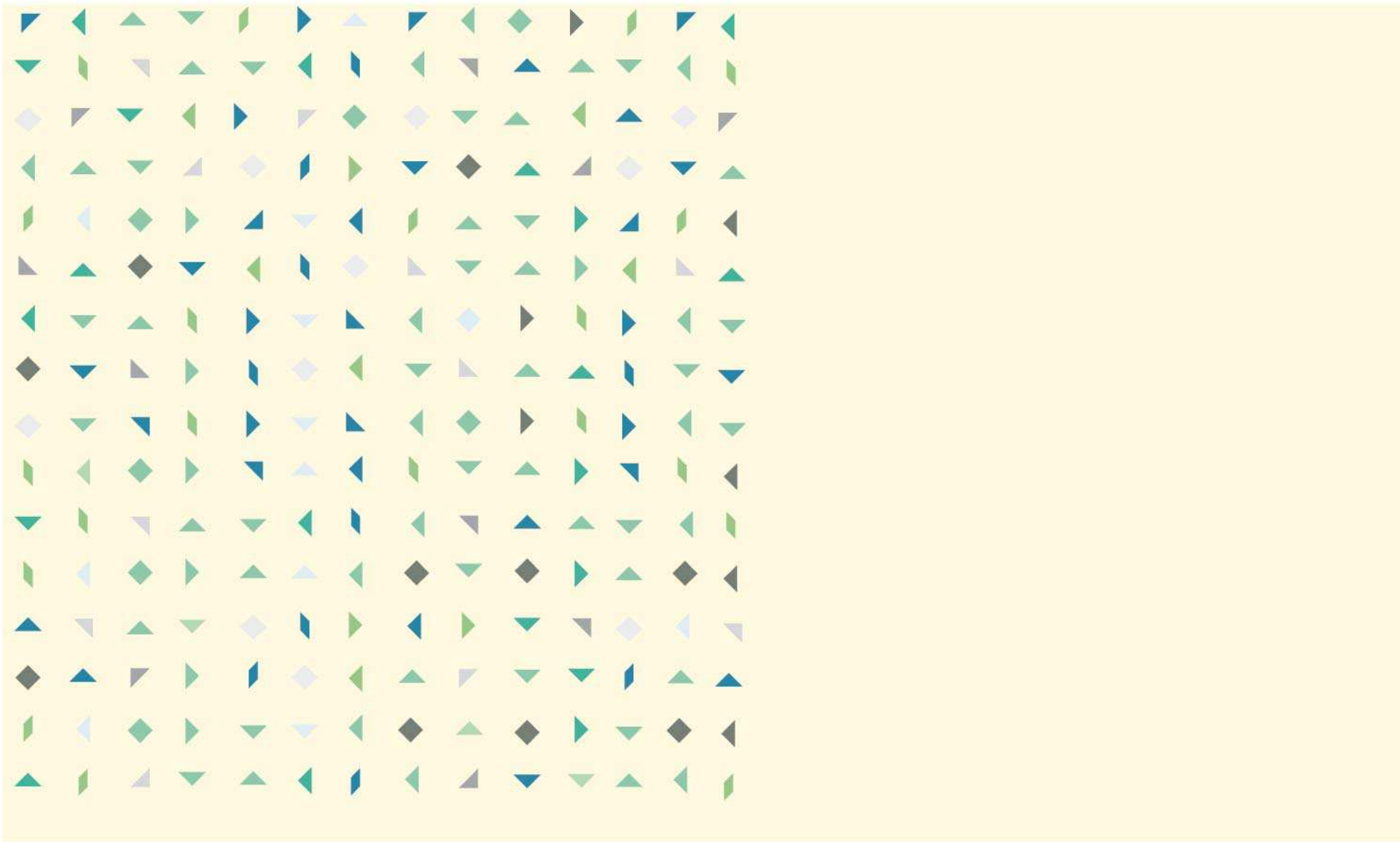


QUADRE RESUM

PRINCIPALS INDICADORS

MAIG (ANÀLISI INTERANUAL)

		Període		Variació anual		Milloren	Empitjoren
		Juny 2018	Juny 2019	Absoluta	Relativa		
ATUR							
Sexe	Homes	5.881	5.542	-339	-5,76%	●	
	Dones	7.862	7.491	-371	-4,72%	●	
Edat	< 25	902	890	-12	-1,33%	●	
	>=25 a < 45	5.413	5.000	-413	-7,63%	●	
	>= 45	7.428	7.143	-285	-3,84%	●	
Durada	Fins 6 mesos	5.481	5.386	-95	-1,73%	●	
	de 6 a 12 mesos	2.407	1.995	-412	-17,12%	●	
	Més de 12 mesos	5.855	5.652	-203	-3,47%	●	
	% llarga durada sobre total	42,6%	43,4%	0,8			●
	Més de 24 mesos	3.993	3.506	-487	-12,20%	●	
	% "+24 mesos" sobre total	29,1%	26,9%	-2,2		●	
Sector	Agricultura	56	42	-14	-25,00%	●	
	Indústria	1.544	1.370	-174	-11,27%	●	
	Construcció	1.432	1.265	-167	-11,66%	●	
	Serveis	9.426	9.090	-336	-3,56%	●	
	Sense ocupació anterior	1.285	1.266	-19	-1,48%	●	
CONTRACTACIÓ							
	Homes	2.789	2.330	-459	-16,46%		●
	Dones	2.672	2.328	-344	-12,87%		●
	Joves menors 25 anys	1.497	1.423	-74	-4,94%		●
	Majors de 45 anys	1.190	982	-208	-17,48%		●



Ajuntament de Badalona
IMPO - Servei municipal d'ocupació



Amb el suport de:



**Diputació
Barcelona**



AMB Àrea Metropolitana
de Barcelona

Unió Europea
Fons social europeu
L'FSE inverteix en el teu futur



SOC

Servei d'Ocupació
de Catalunya



**Generalitat
de Catalunya**