

# RECULL DE PRIMERES DADES D'ATUR



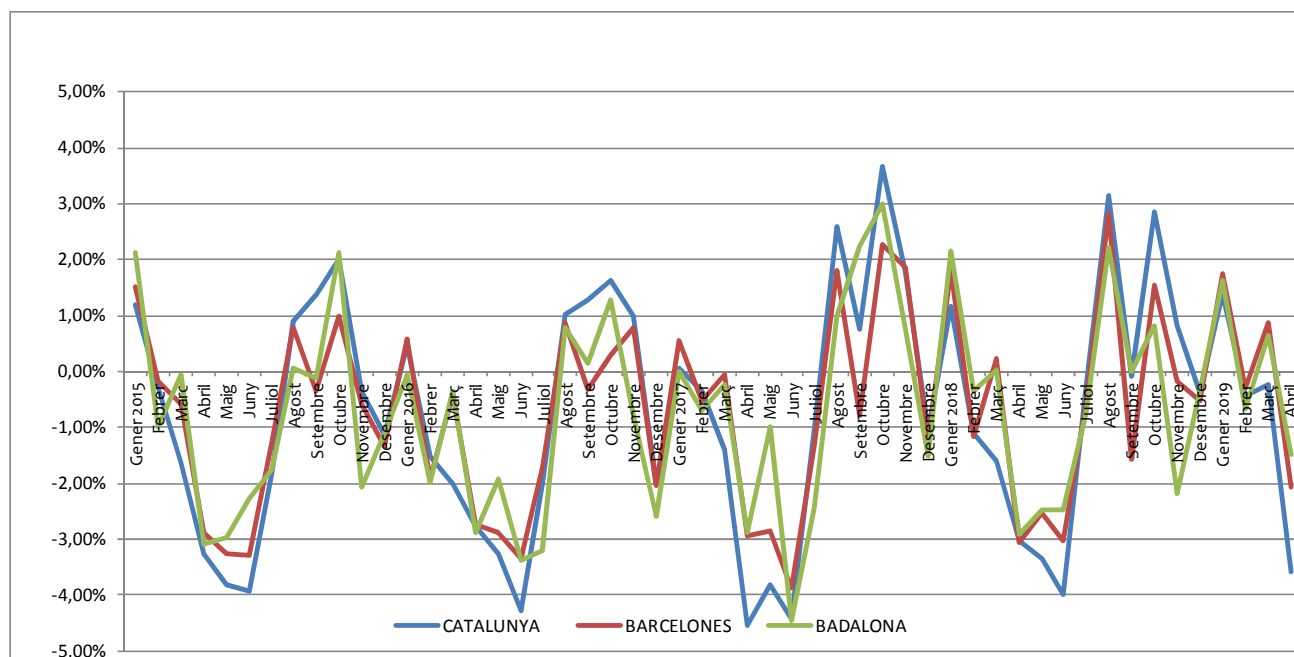
Ajuntament de Badalona



Badalona. Abril 2019

		CATALUNYA		BARCELONÈS		BADALONA		
any	mes	absolut	variació mensual	absolut	variació mensual	absolut	variació mensual	variació Interanual
2015	Gener 2015	582.769	1,18%	158.623	1,52%	20.588	2,11%	-8,64%
	Febrer	581.124	-0,28%	158.327	-0,19%	20.382	-1,00%	-8,75%
	Març	571.655	-1,63%	157.419	-0,57%	20.369	-0,06%	-9,19%
	Abril	552.974	-3,27%	152.886	-2,88%	19.742	-3,08%	-11,69%
	Maig	531.899	-3,81%	147.893	-3,27%	19.155	-2,97%	-11,78%
	Juny	510.947	-3,94%	143.038	-3,28%	18.719	-2,28%	-9,50%
	Juliol	501.785	-1,79%	141.247	-1,25%	18.391	-1,75%	-9,50%
	Agost	506.306	0,90%	142.342	0,78%	18.403	0,07%	-9,74%
	Setembre	513.187	1,36%	141.859	-0,34%	18.380	-0,12%	-10,94%
	Octubre	523.528	2,02%	143.258	0,99%	18.769	2,12%	-9,90%
	Novembre	521.660	-0,36%	142.412	-0,59%	18.381	-2,07%	-11,50%
	Desembre	515.668	-1,15%	140.501	-1,34%	18.180	-1,09%	-10,45%
2016	Gener 2016	518.080	0,47%	141.323	0,59%	18.168	-0,07%	-11,75%
	Febrer	510.237	-1,51%	138.603	-1,92%	17.806	-1,99%	-12,64%
	Març	499.991	-2,01%	138.041	-0,41%	17.746	-0,34%	-12,88%
	Abril	486.123	-2,77%	134.276	-2,73%	17.233	-2,89%	-12,71%
	Maig	470.205	-3,27%	130.397	-2,89%	16.901	-1,93%	-11,77%
	Juny	450.060	-4,28%	126.038	-3,34%	16.328	-3,39%	-12,77%
	Juliol	441.016	-2,01%	123.876	-1,72%	15.805	-3,20%	-14,06%
	Agost	445.440	1,00%	124.939	0,86%	15.930	0,79%	-13,44%
	Setembre	451.081	1,27%	124.548	-0,31%	15.955	0,16%	-13,19%
	Octubre	458.406	1,62%	124.924	0,30%	16.159	1,28%	-13,91%
	Novembre	462.979	1,00%	125.890	0,77%	16.032	-0,79%	-12,78%
	Desembre	453.645	-2,02%	123.324	-2,04%	15.616	-2,59%	-14,10%
2017	Gener 2017	453.923	0,06%	124.018	0,56%	15.614	-0,01%	-14,06%
	Febrer	452.342	-0,35%	123.368	-0,52%	15.505	-0,70%	-12,92%
	Març	446.017	-1,40%	123.295	-0,06%	15.467	-0,25%	-12,84%
	Abril	425.751	-4,54%	119.661	-2,95%	15.022	-2,88%	-12,83%
	Maig	409.490	-3,82%	116.237	-2,86%	14.871	-1,01%	-12,01%
	Juny	391.388	-4,42%	111.734	-3,87%	14.207	-4,47%	-12,99%
	Juliol	387.313	-1,04%	110.243	-1,33%	13.858	-2,46%	-12,32%
	Agost	397.385	2,60%	112.220	1,79%	13.993	0,97%	-12,16%
	Setembre	400.373	0,75%	111.350	-0,78%	14.308	2,25%	-10,32%
	Octubre	415.071	3,67%	113.869	2,26%	14.735	2,98%	-8,81%
	Novembre	422.462	1,78%	115.993	1,87%	14.846	0,75%	-7,40%
	Desembre	418.018	-1,05%	114.581	-1,22%	14.619	-1,53%	-6,38%
2018	Gener 2018	422.866	1,16%	116.650	1,81%	14.933	2,15%	-4,36%
	Febrer	418.181	-1,11%	115.291	-1,17%	14.879	-0,36%	-4,04%
	Març	411.461	-1,61%	115.563	0,24%	14.881	0,01%	-3,79%
	Abril	398.946	-3,04%	112.039	-3,05%	14.449	-2,90%	-3,81%
	Maig	385.568	-3,35%	109.188	-2,54%	14.093	-2,46%	-5,23%
	Juny	370.192	-3,99%	105.866	-3,04%	13.743	-2,48%	-3,27%
	Juliol	369.124	-0,29%	105.245	-0,59%	13.638	-0,76%	-1,59%
	Agost	380.718	3,14%	108.227	2,83%	13.940	2,21%	-0,38%
	Setembre	380.344	-0,10%	106.510	-1,59%	13.939	-0,01%	-2,58%
	Octubre	391.197	2,85%	108.143	1,53%	14.054	0,83%	-4,62%
	Novembre	394.405	0,82%	107.949	-0,18%	13.745	-2,20%	-7,42%
	Desembre	392.907	-0,38%	107.378	-0,53%	13.697	-0,35%	-6,31%
2019	Gener 2019	398.376	1,39%	109.240	1,73%	13.919	1,62%	-6,79%
	Febrer	396.642	-0,44%	108.927	-0,29%	13.826	-0,67%	-7,08%
	Març	395.740	-0,23%	109.870	0,87%	13.916	0,65%	-6,48%
	<b>Abril</b>	<b>381.598</b>	<b>-3,57%</b>	<b>107.599</b>	<b>-2,07%</b>	<b>13.710</b>	<b>-1,48%</b>	<b>-5,11%</b>

## Variació intermensual de l'atur registrat



Municipis del Barcelonès	Abril 2019	Març 2019	variació intermensual	Abril 2018	variació interanual
<b>Badalona</b>	<b>13.710</b>	<b>13.916</b>	<b>-1,48%</b>	<b>14.449</b>	<b>-5,11%</b>
Santa Coloma	7.588	7.830	-3,09%	8.136	-6,74%
Sant Adrià	2.733	2.722	0,40%	2.805	-2,57%
Total Barcelonès Nord	24.031	24.468	-1,79%	25.390	-5,35%
Barcelona	69.353	70.988	-2,30%	71.859	-3,49%
L'Hospitalet	14.215	14.414	-1,38%	14.790	-3,89%
Total Barcelonès	107.599	109.870	-2,07%	112.039	-3,96%

Font: Departament d'Empresa i Ocupació. Generalitat de Catalunya  
Elaboració pròpia

Amb el suport de:

