

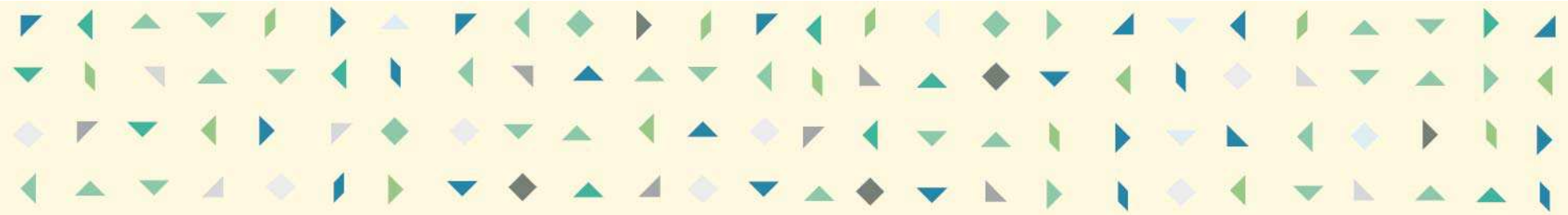
**EL FLAIX** | OBSERVATORI DE  
DESENVOLUPAMENT LOCAL  
Dades mensuals del Mercat de Treball  
**Març 2019**



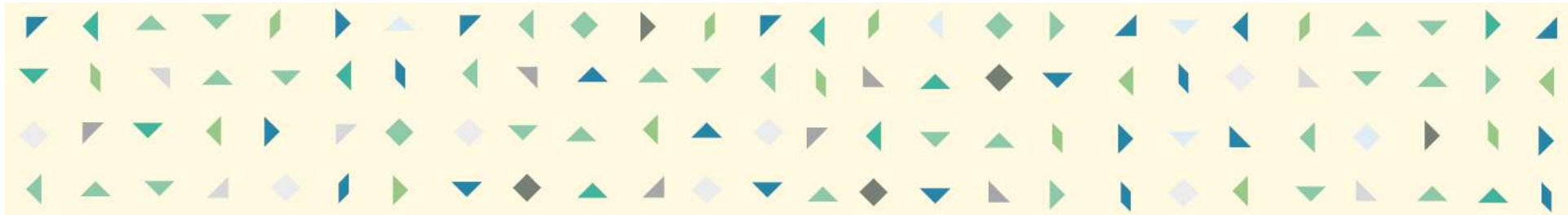
Ajuntament de Badalona  
IMPO - Servei municipal d'ocupació



Xarxa d'Observatoris  
del Desenvolupament  
Econòmic Local



**BREUS FEBRER**



**ATUR** REGISTRAT

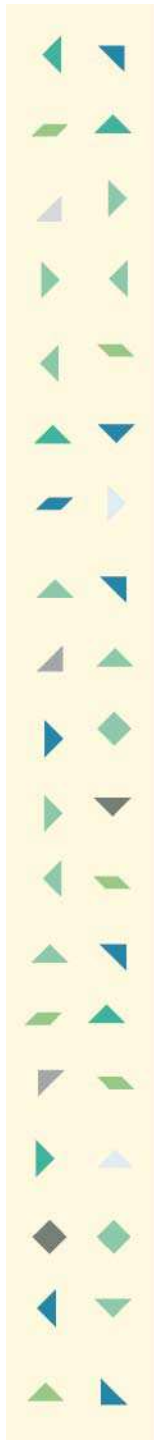
## Taxes d'atur: Registral i EPA

ÀMBIT TERRITORIAL	Taxa d'atur Registral *	Taxa d'atur EPA ** (4t. Trim. 2018)
<b>Badalona</b>	<b>12,88%</b>	
Sant Adrià de Besòs	16,07%	
Santa Coloma de Gramenet	13,15%	
<b>TOTAL Barcelonès Nord</b>	<b>13,26%</b>	
Barcelona	8,91%	
L'Hospitalet de Llobregat	10,99%	
<b>TOTAL COMARCA DEL BARCELONÈS</b>	<b>9,88%</b>	
<b>ÀREA METROPOLITANA DE BARCELONA (AMB)</b>	<b>9,85%</b>	
<b>TOTAL PROVÍNCIA DE BARCELONA</b>	<b>10,63%</b>	11,34%
<b>TOTAL CATALUNYA (1)</b>	<b>10,90%</b>	11,75%
<b>TOTAL ESPANYA</b>		14,45%

\* La **Taxa d'Atur Registral (TAR)** és un nou indicador definit per l'Observatori d'Empresa i Ocupació que mesura la relació entre l'atur registrat i una aproximació a la població activa registrada. Es calcula trimestralment però la Diputació extreu les taxes mensuals a partir de la Taxa d'atur registral i els aturats registrats del Departament d'Empresa i Ocupació, i la Mostra de Vides Laborals de la Seguretat Social.

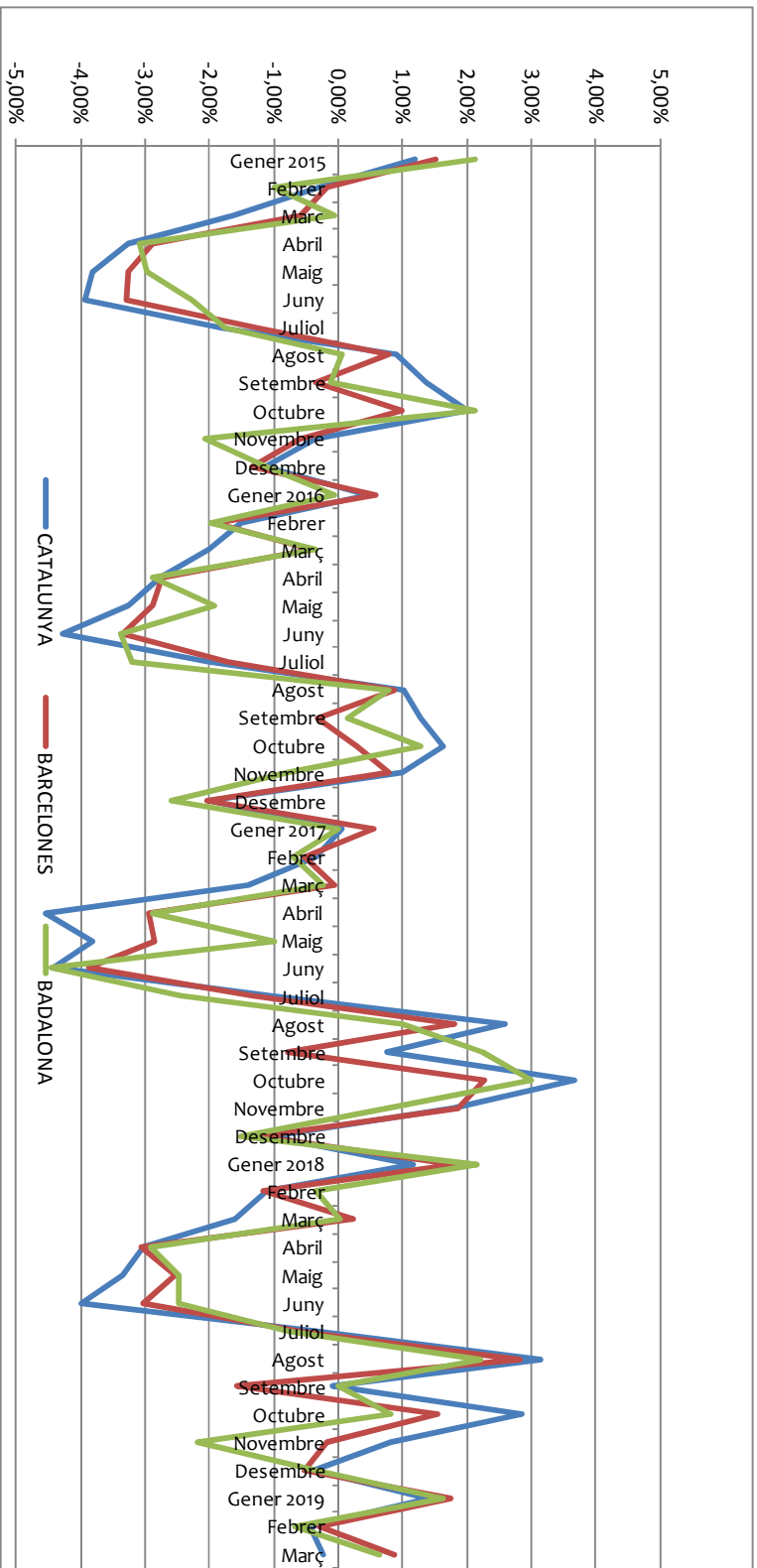
(1).- La TAR per Catalunya només la tenim del darrer mes del trimestre anterior.

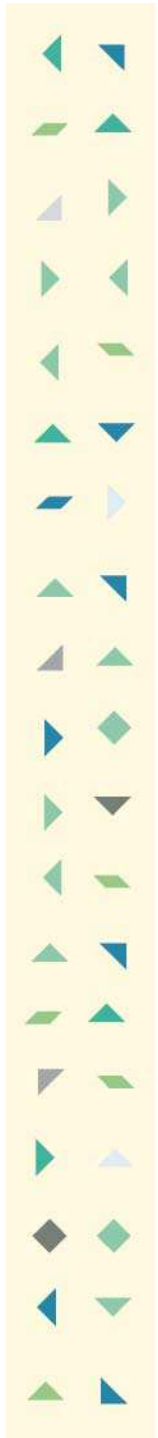
\*\* La **taxa d'atur EPA** s'obté a partir de dades de població activa de l'Enquesta de Població Activa (EPA). La diferència entre la taxa Registral (TAR) amb la taxa EPA, és que les dades de la primera són registres i a la EPA provenen d'una enquesta a la població (mostra). Es calcula trimestralment i sol estar bastant per sobre de la TAR, basada en els registres de l'atur a les oficines del SOC.



any	mes	CATALUNYA		BARCELONÈS		BADALONA		
		absolut	variació mensual	absolut	variació mensual	absolut	variació mensual	variació Interanual
2015	Gener 2015	582.769	1,18%	158.623	1,52%	20.588	2,11%	-8,64%
	Febrer	581.124	-0,28%	158.327	-0,19%	20.382	-1,00%	-8,75%
	Marc	571.655	-1,63%	157.419	-0,57%	20.369	-0,06%	-9,19%
	Abril	552.974	-3,27%	152.886	-2,88%	19.742	-3,08%	-11,69%
	Maig	531.899	-3,81%	147.893	-3,27%	19.155	-2,97%	-11,78%
	Juny	510.947	-3,94%	143.038	-3,28%	18.719	-2,28%	-9,50%
	Juliol	501.785	-1,79%	141.247	-1,25%	18.391	-1,75%	-9,50%
	Agost	506.306	0,90%	142.342	0,78%	18.403	0,07%	-9,74%
	Setembre	513.187	1,36%	141.859	-0,34%	18.380	-0,12%	-10,94%
	Octubre	523.528	2,02%	143.258	0,99%	18.769	2,12%	-9,90%
	Novembre	521.660	-0,36%	142.412	-0,59%	18.381	-2,07%	-11,50%
	Desembre	515.668	-1,15%	140.501	-1,34%	18.180	-1,09%	-10,45%
2016	Gener 2016	518.080	0,47%	141.323	0,59%	18.168	-0,07%	-11,75%
	Febrer	510.237	-1,51%	138.603	-1,92%	17.806	-1,99%	-12,64%
	Març	499.991	-2,01%	138.041	-0,41%	17.746	-0,34%	-12,88%
	Abril	486.123	-2,77%	134.276	-2,73%	17.233	-2,89%	-12,71%
	Maig	470.205	-3,27%	130.397	-2,89%	16.901	-1,93%	-11,77%
	Juny	450.060	-4,28%	126.038	-3,34%	16.328	-3,39%	-12,77%
	Juliol	441.016	-2,01%	123.876	-1,72%	15.805	-3,20%	-14,06%
	Agost	445.440	1,00%	124.939	0,86%	15.930	0,79%	-13,44%
	Setembre	451.081	1,27%	124.548	-0,31%	15.955	0,16%	-13,19%
	Octubre	458.406	1,62%	124.924	0,30%	16.159	1,28%	-13,91%
	Novembre	462.979	1,00%	125.890	0,77%	16.032	-0,79%	-12,78%
	Desembre	453.645	-2,02%	123.324	-2,04%	15.616	-2,59%	-14,10%
2017	Gener 2017	453.923	0,06%	124.018	0,56%	15.614	-0,01%	-14,06%
	Febrer	452.342	-0,35%	123.368	-0,52%	15.505	-0,70%	-12,92%
	Març	446.017	-1,40%	123.295	-0,06%	15.467	-0,25%	-12,84%
	Abril	425.751	-4,54%	119.661	-2,95%	15.022	-2,88%	-12,83%
	Maig	409.490	-3,82%	116.237	-2,86%	14.871	-1,01%	-12,01%
	Juny	391.388	-4,42%	111.734	-3,87%	14.207	-4,47%	-12,99%
	Juliol	387.313	-1,04%	110.243	-1,33%	13.858	-2,46%	-12,32%
	Agost	397.385	2,60%	112.220	1,79%	13.993	0,97%	-12,16%
	Setembre	400.373	0,75%	111.350	-0,78%	14.308	2,25%	-10,32%
	Octubre	415.071	3,67%	113.869	2,26%	14.735	2,98%	-8,81%
	Novembre	422.462	1,78%	115.993	1,87%	14.846	0,75%	-7,40%
	Desembre	418.018	-1,05%	114.581	-1,22%	14.619	-1,53%	-6,38%
2018	Gener 2018	422.866	1,16%	116.650	1,81%	14.933	2,15%	-4,36%
	Febrer	418.181	-1,11%	115.291	-1,17%	14.879	-0,36%	-4,04%
	Març	411.461	-1,61%	115.563	0,24%	14.881	0,01%	-3,79%
	Abril	398.946	-3,04%	112.039	-3,05%	14.449	-2,90%	-3,81%
	Maig	385.568	-3,35%	109.188	-2,54%	14.093	-2,46%	-5,23%
	Juny	370.192	-3,99%	105.866	-3,04%	13.743	-2,48%	-3,27%
	Juliol	369.124	-0,29%	105.245	-0,59%	13.638	-0,76%	-1,59%
	Agost	380.718	3,14%	108.227	2,83%	13.940	2,21%	-0,38%
	Setembre	380.344	-0,10%	106.510	-1,59%	13.939	-0,01%	-2,58%
	Octubre	391.197	2,85%	108.143	1,53%	14.054	0,83%	-4,62%
	Novembre	394.405	0,82%	107.949	-0,18%	13.745	-2,20%	-7,42%
	Desembre	392.907	-0,38%	107.378	-0,53%	13.697	-0,35%	-6,31%
2019	Gener 2019	398.376	1,39%	109.240	1,73%	13.919	1,62%	-6,79%
	Febrer	396.642	-0,44%	108.927	-0,29%	13.826	-0,67%	-7,08%
	Març	395.740	-0,23%	109.870	0,87%	13.916	0,65%	-6,48%

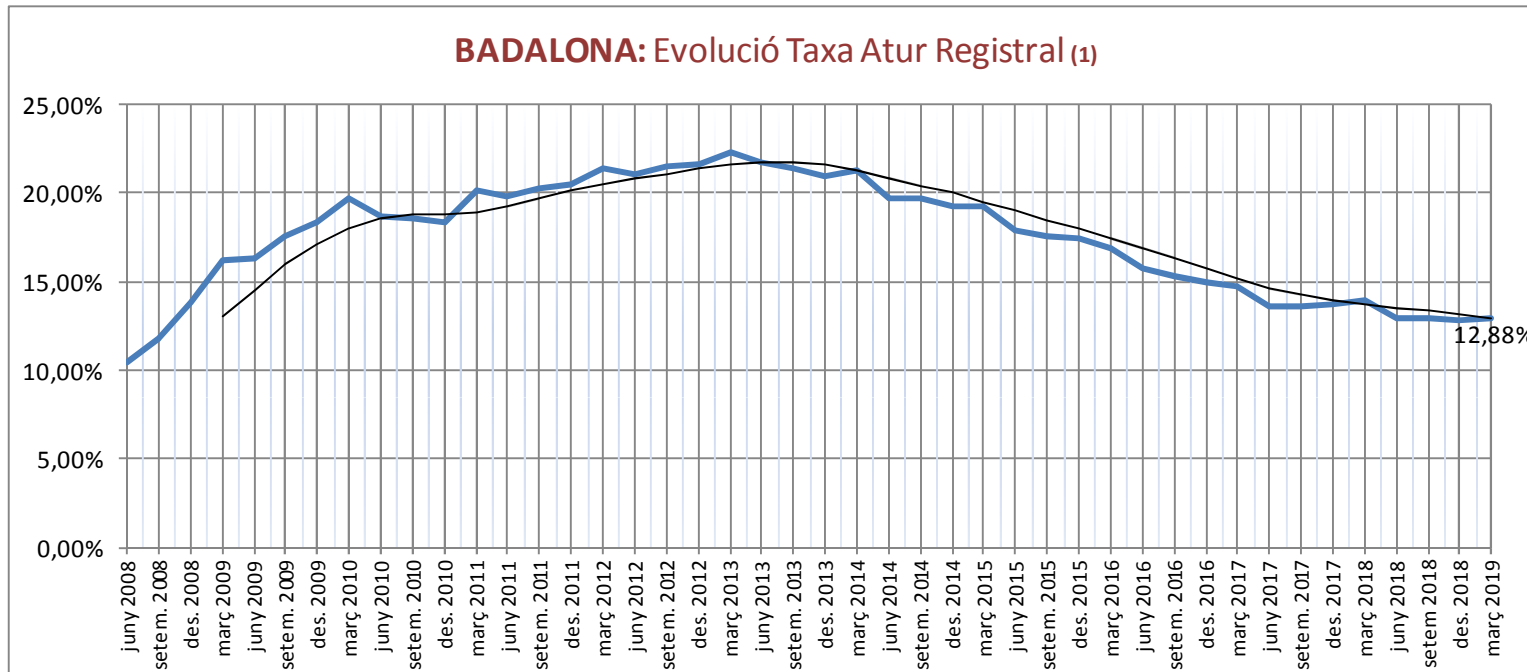
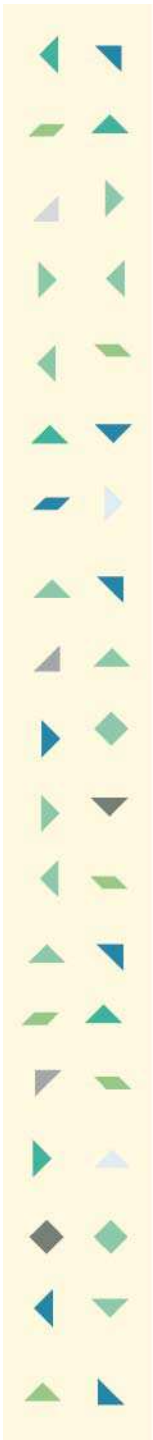
## Variació mensual de l'atur a Badalona 2015 a 2019





ATUR TOTAL BDN							
	Total	Variació absoluta mes anterior	Variació relativa mes anterior		Variació absoluta any anterior	Variació relativa any anterior	(mateix mes)
<b>Badalona</b>	<b>13.916</b>	<b>90</b>	<b>0,65%</b>	●	<b>-965</b>	<b>-6,48%</b>	●

Municipis del Barcelonès	Març 2019	Febrer 2019	variació intermensual	Març 2018	variació interanual	Taxa Atur Registral (març 2019)
<b>Badalona</b>	<b>13.916</b>	<b>13.826</b>	<b>0,65%</b>	<b>14.881</b>	<b>-6,48%</b>	<b>12,88%</b>
Santa Coloma	7.830	7.745	1,10%	8.333	-6,04%	13,15%
Sant Adrià	2.722	2.725	-0,11%	2.861	-4,86%	16,07%
Total Barcelonès Nord	24.468	24.296	0,71%	26.075	-6,16%	13,26%
Barcelona	70.988	70.352	0,90%	74.239	-4,38%	8,91%
L'Hospitalet	14.414	14.279	0,95%	15.249	-5,48%	10,99%
Total Barcelonès	109.870	108.927	0,87%	115.563	-4,93%	9,88%

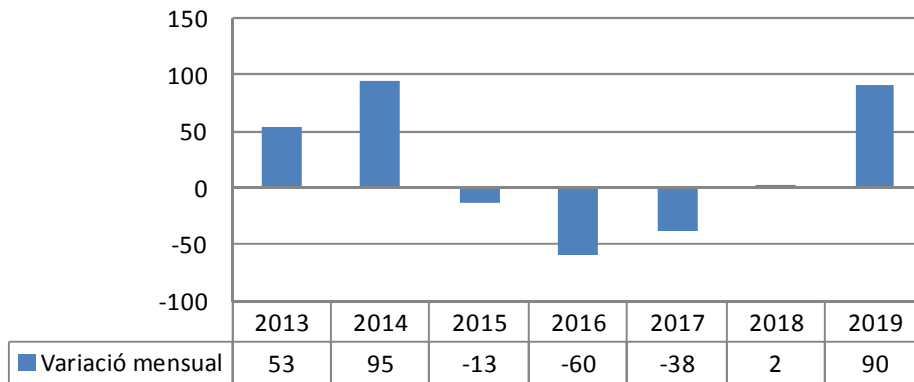


Incorporada línia de tendència calculada amb el sistema de mitjanes mòbils de cada quatre valors dels mesos de l'eix d'abcises

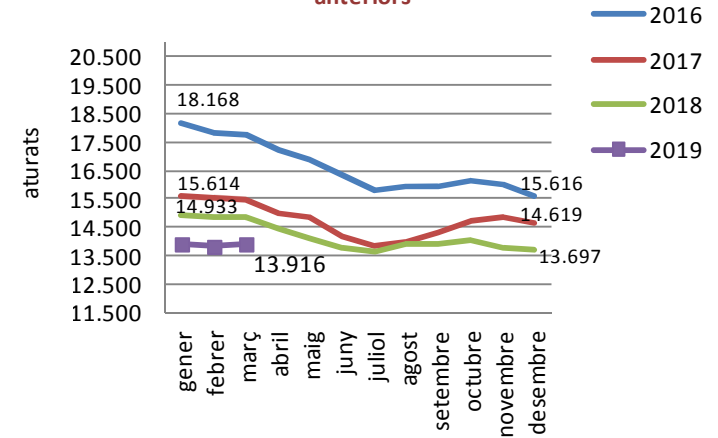
(1).- Nota sobre **canvi en la Taxa d'aur**: A partir del Flaix de Juliol 2015, s'introdueix la Taxa d'atur Registral que calcula mensualment la Diputació (Hermes) a partir de la dada trimestral que calcula Observatori d'Empresa i Ocupació (Generalitat).



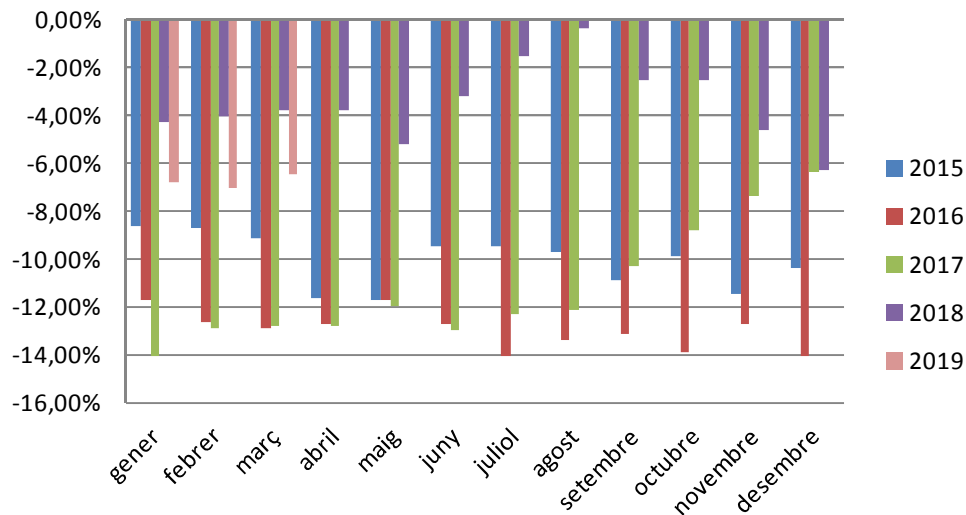
Variació mensual mes de març respecte febrer del mateix any

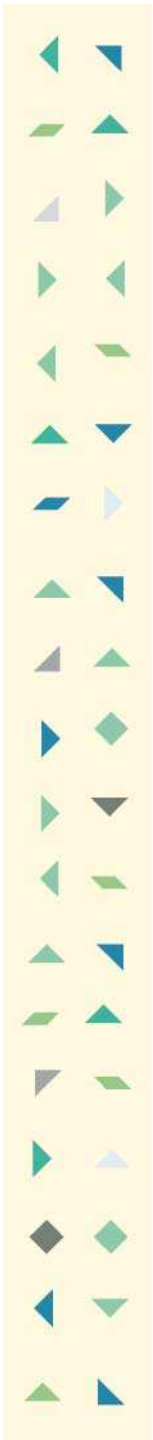


Anàlisi evolució nombre aturats respecte anys anteriors



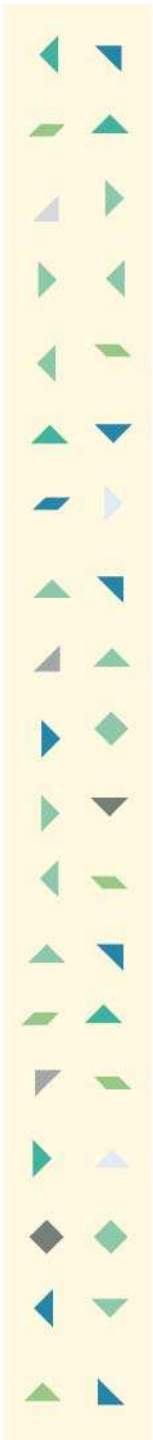
Anàlisi evolució variacions interanuals de l'atur (2015-2019)





ATUR BADALONA - SEXE							
	Total	Variació absoluta mes anterior	Variació relativa mes anterior		Variació absoluta any anterior	Variació relativa any anterior	(mateix mes)
Home	6.029	49	0,82%	●	-489	-7,50%	●
Dona	7.887	41	0,52%	●	-476	-5,69%	●
<b>Total</b>	<b>13.916</b>	<b>90</b>	<b>0,65%</b>	●	<b>-965</b>	<b>-6,48%</b>	●

ATUR BADALONA - ESTRANGERS							
	Total	Variació absoluta mes anterior	Variació relativa mes anterior		Variació absoluta any anterior	Variació relativa any anterior	(mateix mes)
Home	1.025	-3	-0,29%	●	-113	-9,90%	●
Dona	1.114	34	3,15%	●	-17	-1,55%	●
<b>Total</b>	<b>2.139</b>	<b>31</b>	<b>1,47%</b>	●	<b>-130</b>	<b>-5,81%</b>	●



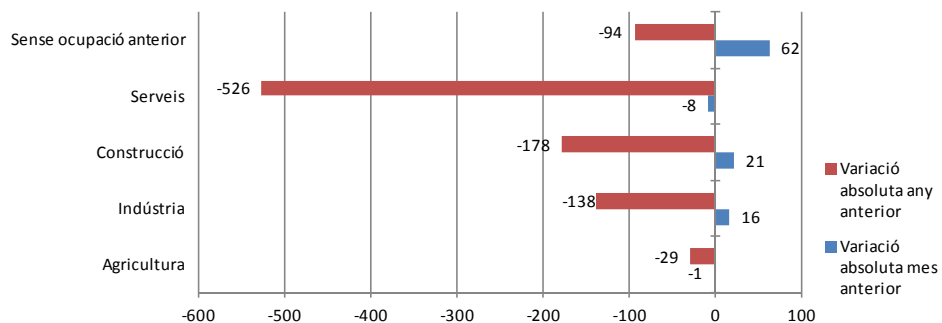
ATUR BADALONA - GRUPS D'EDAT							
	total	Variació absoluta mes anterior	Variació relativa mes anterior		Variació absoluta any anterior	Variació relativa any anterior	(mateix mes)
Menors de 20	349	27	8,39%	●	-12	-3,32%	●
De 20 a 24	742	3	0,41%	●	-47	-5,96%	●
De 25 a 29	1.108	14	1,28%	●	-24	-2,12%	●
De 30 a 34	1.250	6	0,48%	●	-140	-10,07%	●
De 35 a 39	1.461	-12	-0,81%	●	-140	-8,74%	●
De 40 a 44	1.638	-14	-0,85%	●	-101	-5,81%	●
De 45 a 49	1.647	16	0,98%	●	-206	-11,12%	●
De 50 a 54	1.831	20	1,10%	●	-60	-3,17%	●
De 55 a 59	1.910	10	0,53%	●	-177	-8,48%	●
De 60 a 64	1.980	20	1,02%	●	-58	-2,85%	●
<b>Total</b>	<b>13.916</b>	<b>90</b>	<b>0,65%</b>	<b>●</b>	<b>-965</b>	<b>-6,48%</b>	<b>●</b>



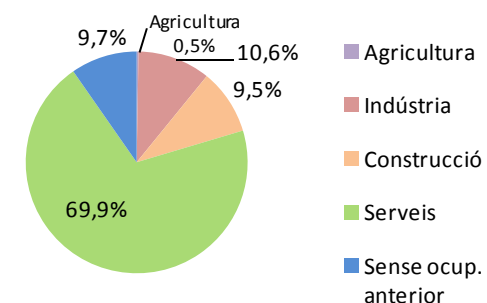
ATUR BADALONA - NIVELL FORMATIU							
	ATUR mes actual	ATUR ara fa un any	Variació		Variació relativa	% sobre total atur mes actual	% sobre total atur ara fa un any
Sense estudis	143	145	-2	●	-1,38%	1,03%	0,97%
Estudis primaris incomplets	632	685	-53	●	-7,74%	4,54%	4,60%
Estudis primaris complets	1.162	1339	-177	●	-13,22%	8,35%	9,00%
Programes Formació professional	1.280	1315	-35	●	-2,66%	9,20%	8,84%
Educació general	9.259	9953	-694	●	-6,97%	66,53%	66,88%
Tècnics professionals superiors	768	794	-26	●	-3,27%	5,52%	5,34%
Universitaris primer cicle	158	149	9	●	6,04%	1,14%	1,00%
Universitaris segon i tercer cicle	506	492	14	●	2,85%	3,64%	3,31%
Altres estudis post secundaris	8	9	-1	●	-11,11%	0,06%	0,06%
<b>Total</b>	<b>13.916</b>	<b>14.881</b>	<b>-965</b>	<b>●</b>	<b>-6,48%</b>	<b>100,00%</b>	<b>100,00%</b>

# ATUR I ACTIVITAT ECONÒMICA

Variació atur per grans sectors d'activitat . març 2019



Atur per sector d'activitat econòmica març 2019

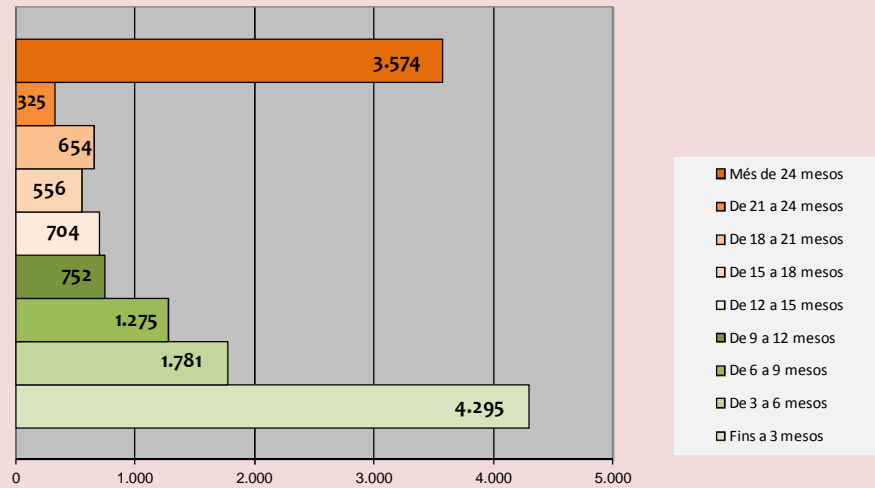


ACTIVITATS ECONÒMIQUES AMB MÉS DISMINUCIÓ DE L'ATUR	Atur	Mes anterior		Any anterior	
	març	Variació	%	Variació	%
Hostaleria	1.084	-21	-1,90%	-101	-8,52%
Administració pública, Defensa i Seguretat Social obligatòri	706	-21	-2,89%	-21	-2,89%
Comerç a l'engròs i detall; reparació de vehicles de motor	2.218	-18	-0,81%	-182	-7,58%
Activitats financeres i d'assegurances	66	-5	-7,04%	-17	-20,48%
Activitats professionals, científiques i tècniques	606	-5	-0,82%	-90	-12,93%

ACTIVITATS ECONÒMIQUES AMB MÉS INCREMENT DE L'ATUR	Atur	Mes anterior		Any anterior	
	març	Variació	%	Variació	%
Sense ocupació anterior	1.347	62	4,82%	-94	-6,52%
Activitats administratives i serveis auxiliars	2.582	34	1,33%	-94	-3,51%
Construcció	1.326	21	1,61%	-178	-11,84%
Altres serveis	429	19	4,63%	-40	-8,53%
Transport i emmagatzematge	470	18	3,98%	9	1,95%

## TEMPS A L'ATUR I PRESTACIONS

Durada de la demanda, Badalona març 2019

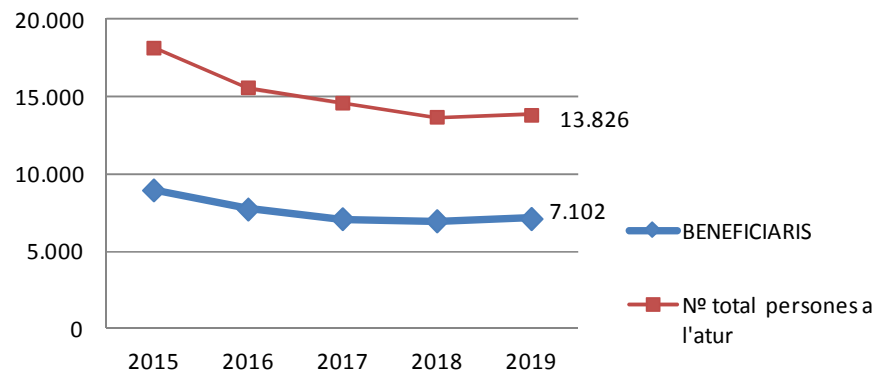


DURADA DE LA DEMANDA PER GRUPS D'EDAT

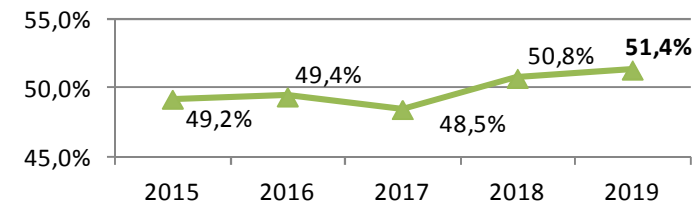
	Fins a 3 mesos	De 3 a 6 mesos	De 6 a 9 mesos	De 9 a 12 mesos	De 12 a 15 mesos	De 15 a 18 mesos	De 18 a 21 mesos	De 21 a 24 mesos	Més de 24 mesos	Total
Menors de 20	241	60	20	13	9	2	3	0	1	349
De 20 a 24	444	125	67	16	21	21	18	5	25	742
De 25 a 29	524	190	114	54	41	45	51	20	69	1.108
De 30 a 34	525	178	130	70	59	44	82	25	137	1.250
De 35 a 39	490	233	145	107	91	78	87	46	184	1.461
De 40 a 44	578	244	178	109	82	54	91	25	277	1.638
De 45 a 49	469	226	165	94	84	72	88	54	395	1.647
De 50 a 54	431	216	172	103	120	72	76	44	597	1.831
De 55 a 59	350	198	160	85	88	78	85	57	809	1.910
De 60 a 64	243	111	124	101	109	90	73	49	1080	1.980
Més de 64	0	0	0	0	0	0	0	0	0	0
<b>Total</b>	<b>4.295</b>	<b>1.781</b>	<b>1.275</b>	<b>752</b>	<b>704</b>	<b>556</b>	<b>654</b>	<b>325</b>	<b>3.574</b>	<b>13.916</b>

# TEMPS A L'ATUR I PRESTACIONS

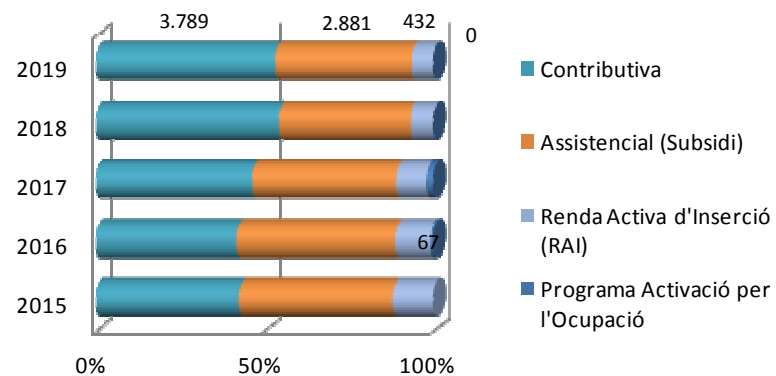
**Evolució de les prestacions cobrades per persones en atur**



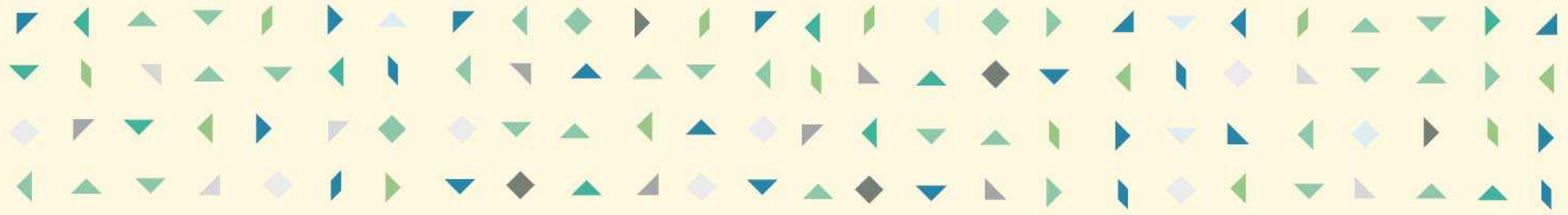
**Evolució: % cobertura sobre total atur**



**Evolució del típus de prestació**



Dades disponibles del mes de Desembre i pel 2019 del mes de Desembre 2018



## **CONTRACTACIÓ** REGISTRADA



CONTRACTACIÓ - SECTORS ECONÒMICS					
	Total contractes	Agricultura	Indústria	Construcció	Serveis
Març 2019	<b>4.107</b>	<b>6</b>	<b>303</b>	<b>546</b>	<b>3.252</b>
febrer 2019	4.135	22	335	485	3.293
març 2018	4.632	3	292	483	3.854

Variació intermensual	-0,68%	-72,73%	-9,55%	12,58%	-1,25%
Variació interanual	-11,33%	100,00%	3,77%	13,04%	-15,62%

CONTRACTACIÓ - TIPUS DE CONTRACTE			
	Total contractes	INDEFINITS	TEMPORALS
Març 2019	<b>4.107</b>	<b>748</b>	<b>3.359</b>
febrer 2019	4.135	649	3.486
març 2018	4.632	661	3.971

Variació intermensual	-0,68%	15,25%	-3,64%
Variació interanual	-11,33%	13,16%	-15,41%

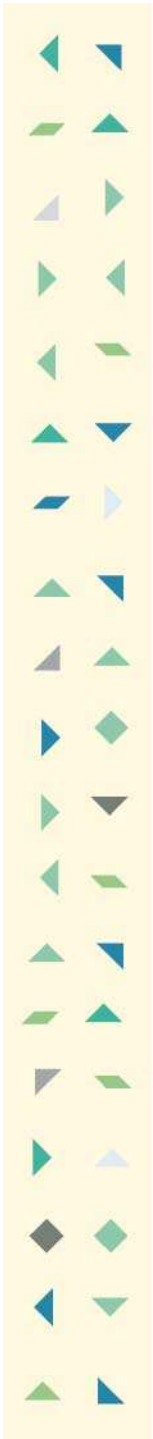
CONTRACTACIÓ - SEXE			
	Total contractes	HOMES	DONES
Març 2019	<b>4.107</b>	<b>2.154</b>	<b>1.953</b>
febrer 2019	4.135	2.138	1.997
març 2018	4.632	2.378	2.254

Variació intermensual	-0,68%	0,75%	-2,20%
Variació interanual	-11,33%	-9,42%	-13,35%

CONTRACTACIÓ - GRUPS D'EDAT						
	Total contractes	<20	>=20 a <25	>=25 a <30	>=30 a <45	>=45
Març 2019	<b>4.135</b>	<b>167</b>	<b>610</b>	<b>630</b>	<b>1.498</b>	<b>1.230</b>
febrer 2019	4.135	167	610	630	1.498	1.230
març 2018	4.632	218	717	729	1.823	1.145

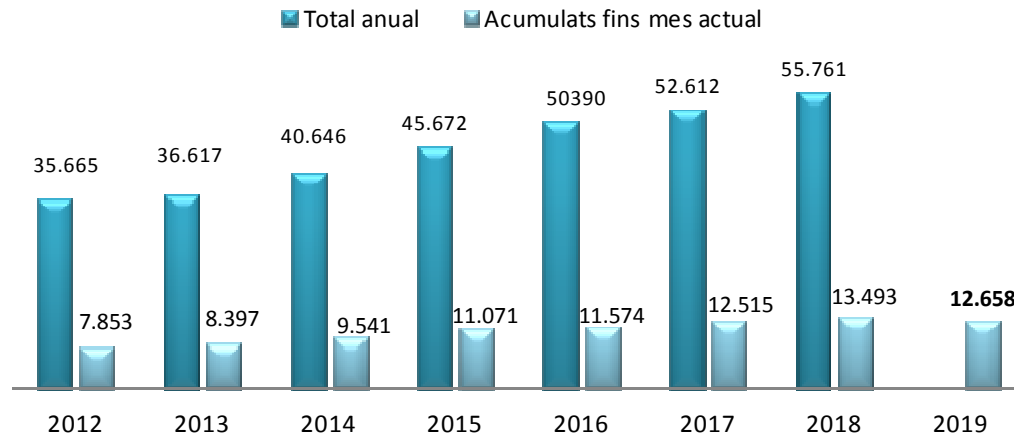
Variació intermensual	0,00%	0,00%	0,00%	0,00%	0,00%	0,00%
Variació interanual	-10,73%	-23,39%	-14,92%	-13,58%	-17,83%	7,42%

CONTRACTACIÓ - NIVELL D'ESTUDIS					
	Total contractes	Elementals	Mitjans	Superiors	Sense dades
Març 2019	<b>4.107</b>	<b>1.127</b>	<b>2.214</b>	<b>758</b>	<b>8</b>
% sobre total		<b>27%</b>	<b>54%</b>	<b>18%</b>	
març 2018	4.632	1.004	2.887	723	18
% sobre total		<b>22%</b>	<b>62%</b>	<b>16%</b>	
Variació interanual	-11,33%	12,25%	-23,31%	4,84%	

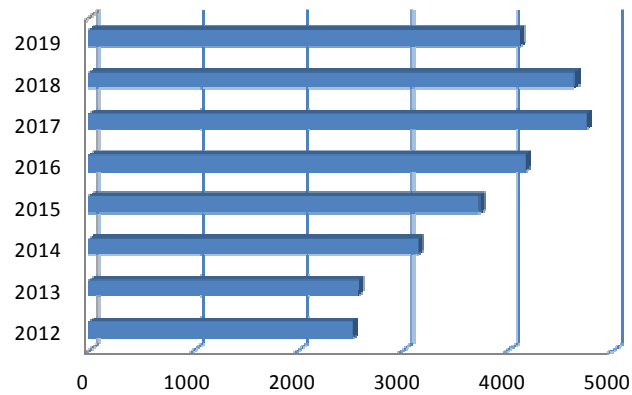


## Contractes realitzats : 2012-2019

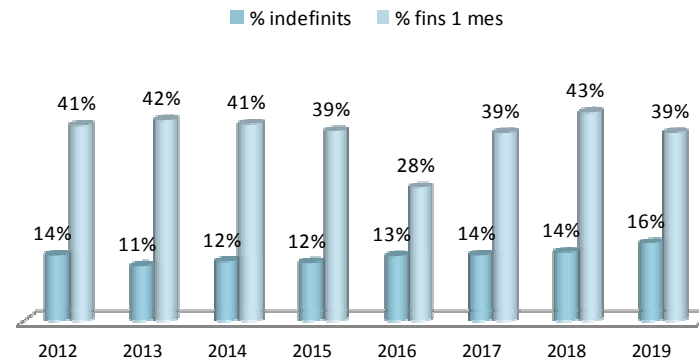
Total anual i acumulat fins mes de MARÇ



### Nº contractes formalitzats el mes de MARÇ

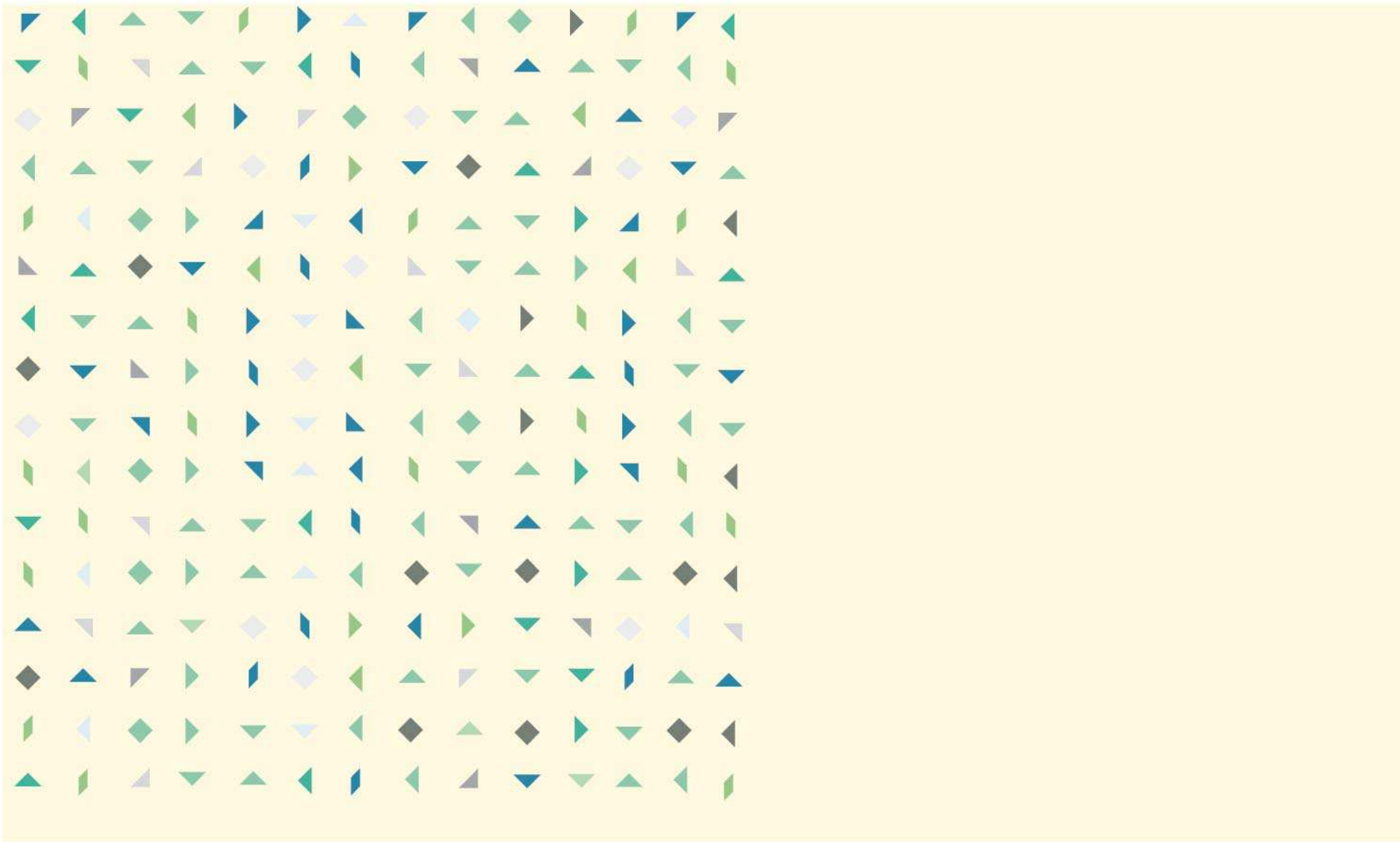


### Anàlisi de la contractació indefinida i de curta durada Període 2012-2019



**QUADRE RESUM**  
**PRINCIPALS INDICADORS**  
**GENER** (ANÀLISI INTERANUAL)

<b>Atur i Contractació</b>							
		Període		Variació anual			
		Març 2018	Març 2019	Absoluta	Relativa		
<b>ATUR</b>						<b>Milloren</b>	<b>Empitjoren</b>
s e x e	Homes	6.518	6.029	-489	-7,50%	●	
	Dones	8.363	7.887	-476	-5,69%	●	
e d a t	< 25	1.150	1.091	-59	-5,13%	●	
	>=25 a < 45	5.862	5.457	-405	-6,91%	●	
	>= 45	7.869	7.368	-501	-6,37%	●	
d u r a d a	Fins 6 mesos	6.484	6.076	-408	-6,29%	●	
	de 6 a 12 mesos	2.315	2.027	-288	-12,44%		●
	Més de 12 mesos	6.082	5.813	-269	-4,42%	●	
	% llarga durada sobre total	40,9%	41,8%	0,9			●
	Més de 24 mesos	4.175	3.574	-601	-14,40%	●	
	% "+24 mesos" sobre total	28,1%	25,7%	-2,4		●	
s e c t o r	Agricultura	69	40	-29	-42,03%	●	
	Indústria	1.609	1.471	-138	-8,58%	●	
	Construcció	1.504	1.326	-178	-11,84%	●	
	Serveis	10.258	9.732	-526	-5,13%	●	
	Sense ocupació anterior	1.441	1.347	-94	-6,52%	●	
<b>CONTRACTACIÓ</b>							
Homes		2.378	2.154	-224	-9,42%		●
Dones		2.254	1.953	-301	-13,35%		●
Joves menors 25 anys		935	777	-158	-16,90%		●
Majors de 45 anys		1.145	1.230	85	7,42%	●	



**Ajuntament de Badalona**  
IMPO - Servei municipal d'ocupació



Amb el suport de:



**Diputació  
Barcelona**



**AMB** Àrea Metropolitana  
de Barcelona

**Unió Europea**  
Fons social europeu  
L'FSE inverteix en el teu futur



**Servei d'Ocupació  
de Catalunya**



**Generalitat  
de Catalunya**