

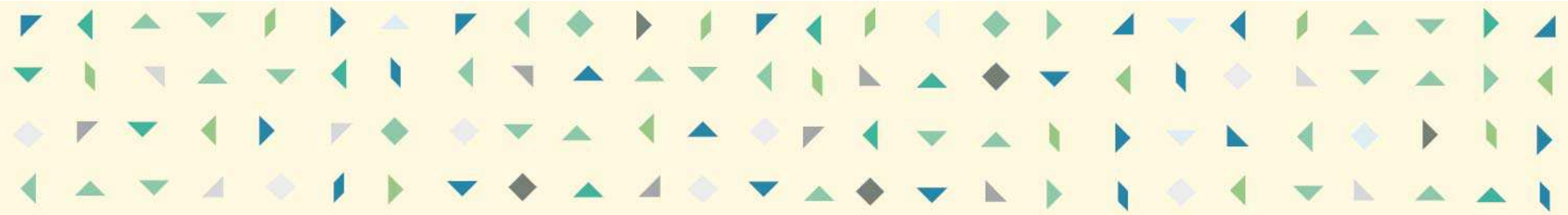
EL FLAIX | OBSERVATORI DE
DESENVOLUPAMENT LOCAL
Dades mensuals del Mercat de Treball
Febrer 2019



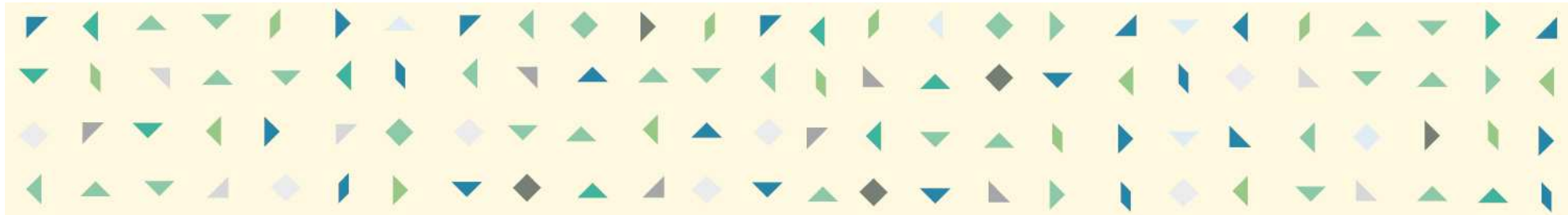
Ajuntament de Badalona
IMPO - Servei municipal d'ocupació



Xarxa d'Observatoris
del Desenvolupament
Econòmic Local



BREUS FEBRER



ATUR REGISTRAT

Taxes d'atur: Registral i EPA

ÀMBIT TERRITORIAL	Taxa d'atur Registral *	Taxa d'atur EPA ** (4t. Trim. 2018)
Badalona	12,81%	
Sant Adrià de Besòs	16,09%	
Santa Coloma de Gramenet	13,02%	
TOTAL Barcelonès Nord	13,18%	
Barcelona	8,84%	
L'Hospitalet de Llobregat	10,90%	
TOTAL COMARCA DEL BARCELONÈS	9,80%	
ÀREA METROPOLITANA DE BARCELONA (AMB)	9,80%	
TOTAL PROVÍNCIA DE BARCELONA	10,60%	11,34%
TOTAL CATALUNYA (1)	10,90%	11,75%
TOTAL ESPANYA		14,45%

* La **Taxa d'Atur Registral** (TAR) és un nou indicador definit per l'Observatori d'Empresa i Ocupació que mesura la relació entre l'atur registrat i una aproximació a la població activa registrada. Es calcula trimestralment però la Diputació extreu les taxes mensuals a partir de la Taxa d'atur registral i els aturats registrats del Departament d'Empresa i Ocupació, i la Mostra de Vides Laborals de la Seguretat Social.

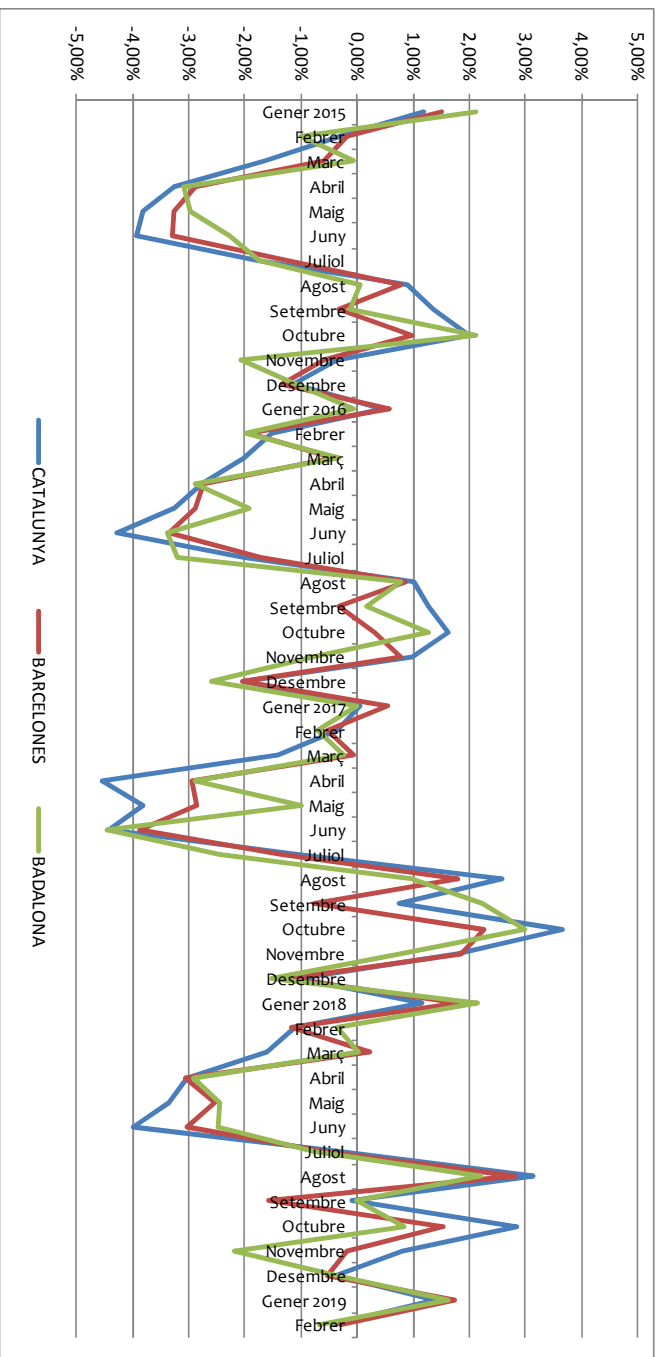
(1).- La TAR per Catalunya només la tenim del darrer mes del trimestre anterior.

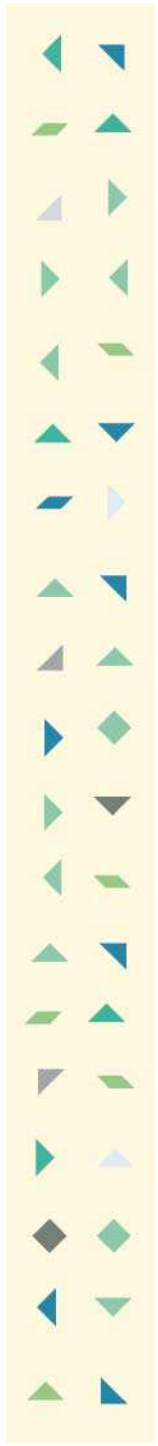
** La **taxa d'atur EPA** s'obté a partir de dades de població activa de l'Enquesta de Població Activa (EPA). La diferència entre la taxa Registral (TAR) amb la taxa EPA, és que les dades de la primera són registres i a l'EPA provenen d'una enquesta a la població (mostra). Es calcula trimestralment i sol estar bastant per sobre de la TAR, basada en els registres de l'atur a les oficines del SOC.



any	mes	CATALUNYA		BARCELONÈS		BADALONA		
		absolut	variació mensual	absolut	variació mensual	absolut	variació mensual	variació Interanual
2015	Gener 2015	582.769	1,18%	158.623	1,52%	20.588	2,11%	-8,64%
	Febrer	581.124	-0,28%	158.327	-0,19%	20.382	-1,00%	-8,75%
	Març	571.655	-1,63%	157.419	-0,57%	20.369	-0,06%	-9,19%
	Abril	552.974	-3,27%	152.886	-2,88%	19.742	-3,08%	-11,69%
	Maig	531.899	-3,81%	147.893	-3,27%	19.155	-2,97%	-11,78%
	Juny	510.947	-3,94%	143.038	-3,28%	18.719	-2,28%	-9,50%
	Juliol	501.785	-1,79%	141.247	-1,25%	18.391	-1,75%	-9,50%
	Agost	506.306	0,90%	142.342	0,78%	18.403	0,07%	-9,74%
	Setembre	513.187	1,36%	141.859	-0,34%	18.380	-0,12%	-10,94%
	Octubre	523.528	2,02%	143.258	0,99%	18.769	2,12%	-9,90%
	Novembre	521.660	-0,36%	142.412	-0,59%	18.381	-2,07%	-11,50%
	Desembre	515.668	-1,15%	140.501	-1,34%	18.180	-1,09%	-10,45%
2016	Gener 2016	518.080	0,47%	141.323	0,59%	18.168	-0,07%	-11,75%
	Febrer	510.237	-1,51%	138.603	-1,92%	17.806	-1,99%	-12,64%
	Març	499.991	-2,01%	138.041	-0,41%	17.746	-0,34%	-12,88%
	Abril	486.123	-2,77%	134.276	-2,73%	17.233	-2,89%	-12,71%
	Maig	470.205	-3,27%	130.397	-2,89%	16.901	-1,93%	-11,77%
	Juny	450.060	-4,28%	126.038	-3,34%	16.328	-3,39%	-12,77%
	Juliol	441.016	-2,01%	123.876	-1,72%	15.805	-3,20%	-14,06%
	Agost	445.440	1,00%	124.939	0,86%	15.930	0,79%	-13,44%
	Setembre	451.081	1,27%	124.548	-0,31%	15.955	0,16%	-13,19%
	Octubre	458.406	1,62%	124.924	0,30%	16.159	1,28%	-13,91%
	Novembre	462.979	1,00%	125.890	0,77%	16.032	-0,79%	-12,78%
	Desembre	453.645	-2,02%	123.324	-2,04%	15.616	-2,59%	-14,10%
2017	Gener 2017	453.923	0,06%	124.018	0,56%	15.614	-0,01%	-14,06%
	Febrer	452.342	-0,35%	123.368	-0,52%	15.505	-0,70%	-12,92%
	Març	446.017	-1,40%	123.295	-0,06%	15.467	-0,25%	-12,84%
	Abril	425.751	-4,54%	119.661	-2,95%	15.022	-2,88%	-12,83%
	Maig	409.490	-3,82%	116.237	-2,86%	14.871	-1,01%	-12,01%
	Juny	391.388	-4,42%	111.734	-3,87%	14.207	-4,47%	-12,99%
	Juliol	387.313	-1,04%	110.243	-1,33%	13.858	-2,46%	-12,32%
	Agost	397.385	2,60%	112.220	1,79%	13.993	0,97%	-12,16%
	Setembre	400.373	0,75%	111.350	-0,78%	14.308	2,25%	-10,32%
	Octubre	415.071	3,67%	113.869	2,26%	14.735	2,98%	-8,81%
	Novembre	422.462	1,78%	115.993	1,87%	14.846	0,75%	-7,40%
	Desembre	418.018	-1,05%	114.581	-1,22%	14.619	-1,53%	-6,38%
2018	Gener 2018	422.866	1,16%	116.650	1,81%	14.933	2,15%	-4,36%
	Febrer	418.181	-1,11%	115.291	-1,17%	14.879	-0,36%	-4,04%
	Març	411.461	-1,61%	115.563	0,24%	14.881	0,01%	-3,79%
	Abril	398.946	-3,04%	112.039	-3,05%	14.449	-2,90%	-3,81%
	Maig	385.568	-3,35%	109.188	-2,54%	14.093	-2,46%	-5,23%
	Juny	370.192	-3,99%	105.866	-3,04%	13.743	-2,48%	-3,27%
	Juliol	369.124	-0,29%	105.245	-0,59%	13.638	-0,76%	-1,59%
	Agost	380.718	3,14%	108.227	2,83%	13.940	2,21%	-0,38%
	Setembre	380.344	-0,10%	106.510	-1,59%	13.939	-0,01%	-2,58%
	Octubre	391.197	2,85%	108.143	1,53%	14.054	0,83%	-4,62%
	Novembre	394.405	0,82%	107.949	-0,18%	13.745	-2,20%	-7,42%
	Desembre	392.907	-0,38%	107.378	-0,53%	13.697	-0,35%	-6,31%
2019	Gener 2019	398.376	1,39%	109.240	1,73%	13.919	1,62%	-6,79%
	Febrer	396.642	-0,44%	108.927	-0,29%	13.826	-0,67%	-7,08%

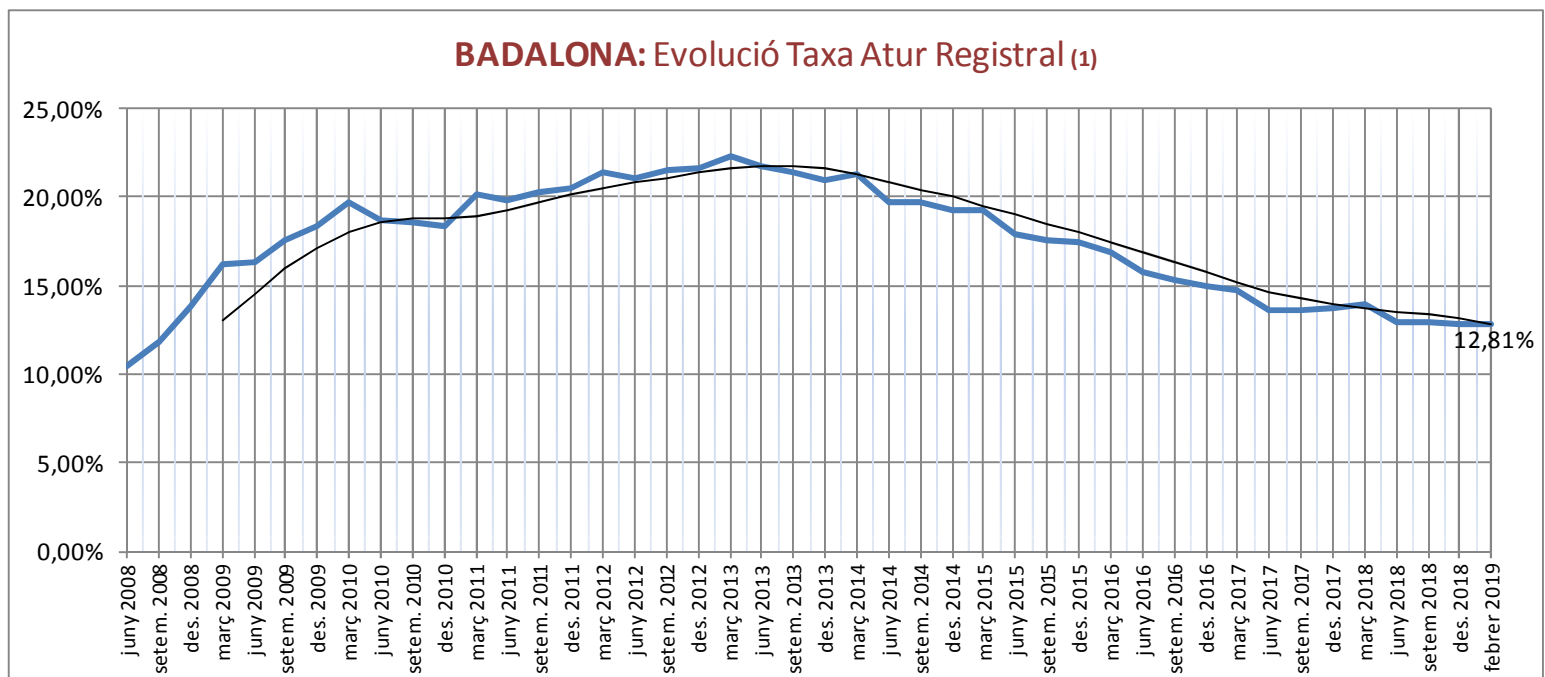
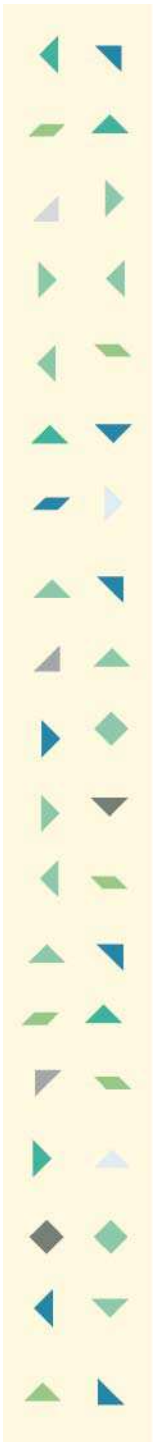
Variació mensual de l'Atur a Badalona 2015 a 2019





ATUR TOTAL BDN							
	Total	Variació absoluta mes anterior	Variació relativa mes anterior		Variació absoluta any anterior	Variació relativa any anterior	(mateix mes)
Badalona	13.826	-93	-0,67%	●	-1.053	-7,08%	●

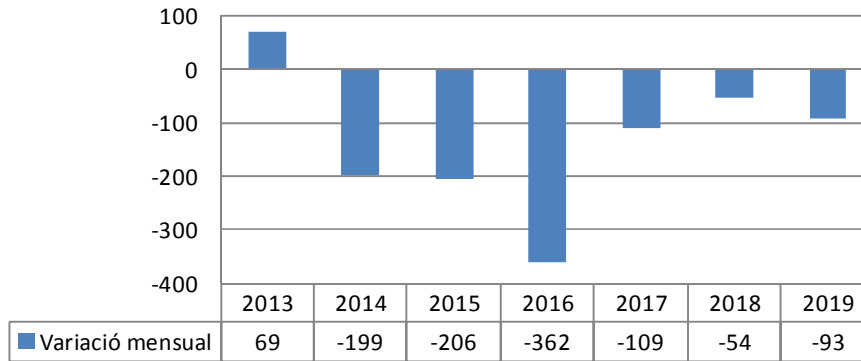
Municipis del Barcelonès	Febrer 2019	Gener 2019	variació intermensual	Febrer 2018	variació interanual	Taxa Atur Registral (febrer 2019)
Badalona	13.826	13.919	-0,67%	14.879	-7,08%	12,81%
Santa Coloma	7.745	7.784	-0,50%	8.290	-6,57%	13,02%
Sant Adrià	2.725	2.656	2,60%	2.814	-3,16%	16,09%
Total Barcelonès Nord	24.296	24.359	-0,26%	25.983	-6,49%	13,18%
Barcelona	70.352	70.591	-0,34%	74.155	-5,13%	8,84%
L'Hospitalet	14.279	14.290	-0,08%	15.153	-5,77%	10,90%
Total Barcelonès	108.927	109.240	-0,29%	115.291	-5,52%	9,80%



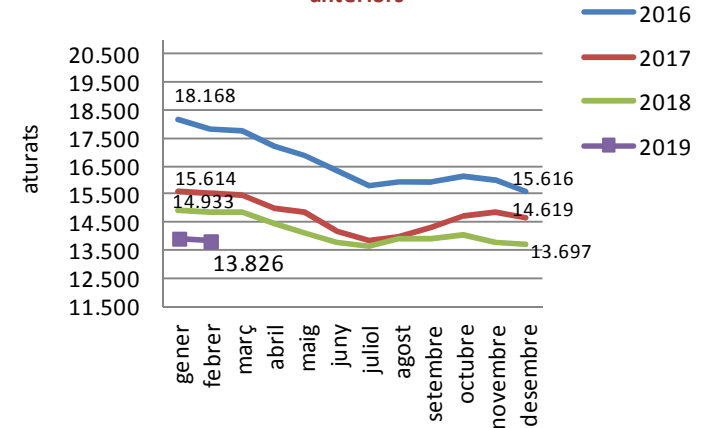
Incorporada línia de tendència calculada amb el sistema de mitjanes mòbils de cada quatre valors dels mesos de l'eix d'abcises

(1).- Nota sobre **canvi en la Taxa d'aur**: A partir del Flaix de Juliol 2015, s'introdueix la Taxa d'atur Registral que calcula mensualment la Diputació (Hermes) a partir de la dada trimestral que calcula Observatori d'Empresa i Ocupació (Generalitat).

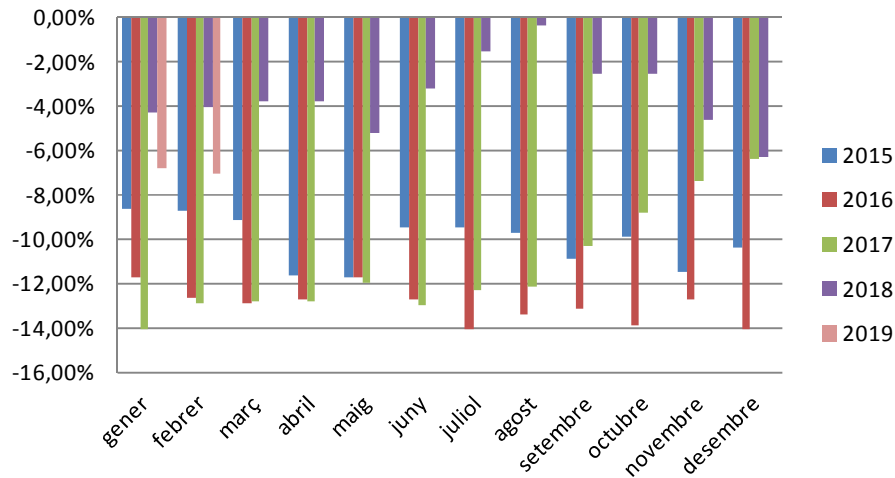
Variació mensual mes de febrer respecte gener del mateix any



Anàlisi evolució nombre aturats respecte anys anteriors



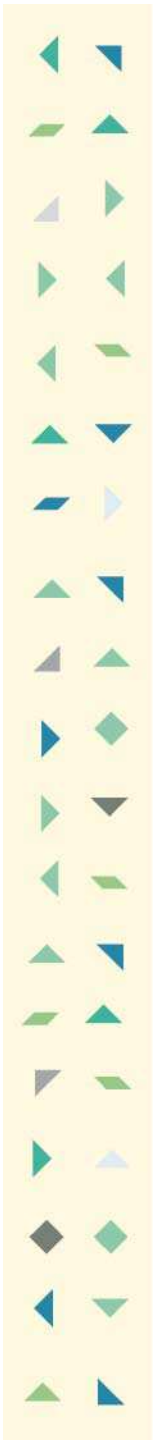
Anàlisi evolució variacions interanuals de l'atur (2015-2019)





ATUR BADALONA - SEXE							
	Total	Variació absoluta mes anterior	Variació relativa mes anterior		Variació absoluta any anterior	Variació relativa any anterior	(mateix mes)
Home	5.980	-86	-1,42%	●	-552	-8,45%	●
Dona	7.846	-7	-0,09%	●	-501	-6,00%	●
Total	13.826	-93	-0,67%	●	-1.053	-7,08%	●

ATUR BADALONA - ESTRANGERS							
	Total	Variació absoluta mes anterior	Variació relativa mes anterior		Variació absoluta any anterior	Variació relativa any anterior	(mateix mes)
Home	1.028	-28	-2,65%	●	-117	-10,22%	●
Dona	1.080	-1	-0,09%	●	-1	-0,09%	●
Total	2.108	-29	-1,36%	●	-118	-5,30%	●



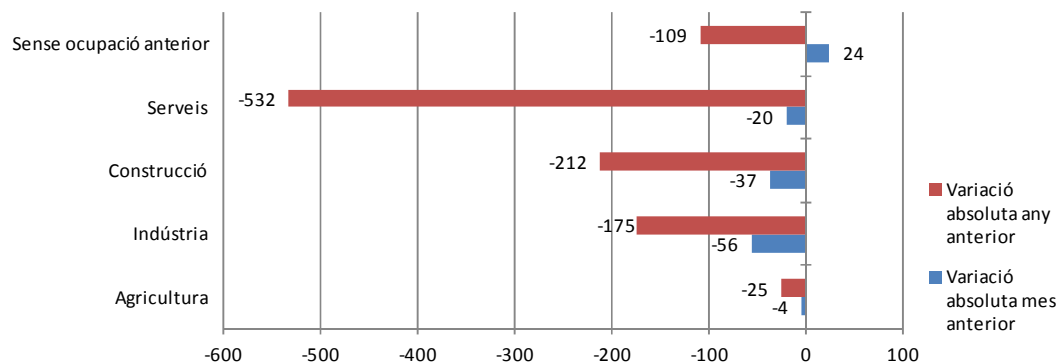
ATUR BADALONA - GRUPS D'EDAT							
	total	Variació absoluta mes anterior	Variació relativa mes anterior		Variació absoluta any anterior	Variació relativa any anterior	(mateix mes)
Menors de 20	322	11	3,54%	●	-11	-3,30%	●
De 20 a 24	739	-6	-0,81%	●	2	0,27%	●
De 25 a 29	1.094	-44	-3,87%	●	-37	-3,27%	●
De 30 a 34	1.244	-19	-1,50%	●	-149	-10,70%	●
De 35 a 39	1.473	2	0,14%	●	-144	-8,91%	●
De 40 a 44	1.652	-16	-0,96%	●	-63	-3,67%	●
De 45 a 49	1.631	1	0,06%	●	-241	-12,87%	●
De 50 a 54	1.811	-3	-0,17%	●	-108	-5,63%	●
De 55 a 59	1.900	-17	-0,89%	●	-219	-10,34%	●
De 60 a 64	1.960	-2	-0,10%	●	-83	-4,06%	●
Total	13.826	-93	-0,67%	●	-1.053	-7,08%	●

ATUR BADALONA - NIVELL FORMATIU

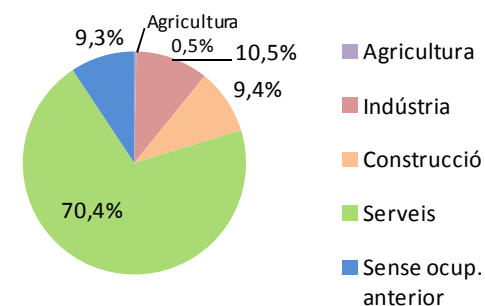
	ATUR mes actual	ATUR ara fa un any	Variació		Variació relativa	% sobre total atur mes actual	% sobre total atur ara fa un any
Sense estudis	143	142	1	●	0,70%	1,03%	0,95%
Estudis primaris incomplets	634	685	-51	●	-7,45%	4,59%	4,60%
Estudis primaris complets	1.146	1344	-198	●	-14,73%	8,29%	9,03%
Programes Formació professional	1.271	1341	-70	●	-5,22%	9,19%	9,01%
Educació general	9.156	9897	-741	●	-7,49%	66,22%	66,52%
Tècnics professionals superiors	793	813	-20	●	-2,46%	5,74%	5,46%
Universitaris primer cicle	172	157	15	●	9,55%	1,24%	1,06%
Universitaris segon i tercer cicle	503	491	12	●	2,44%	3,64%	3,30%
Altres estudis post secundaris	8	9	-1	●	-11,11%	0,06%	0,06%
Total	13.826	14.879	-1.053	●	-7,08%	100,00%	100,00%

ATUR I ACTIVITAT ECONÒMICA

Variació atur per grans sectors d'activitat . febrer 2019



Atur per sector d'activitat econòmica febrer 2019

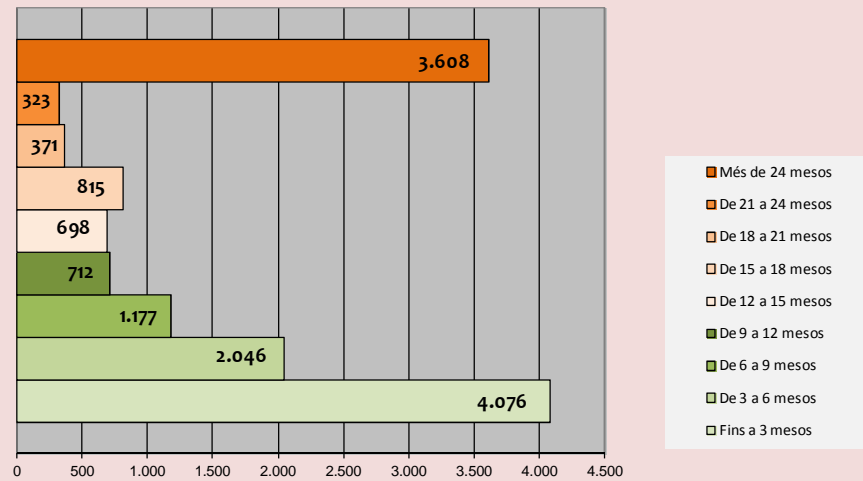


ACTIVITATS ECONÒMIQUES AMB MÉS DISMINUCIÓ DE L'ATUR	Atur	Mes anterior		Any anterior	
	febrer	Variació	%	Variació	%
Indústries manufactureres	1.291	-46	-3,44%	-125	-8,83%
Hostaleria	1.105	-40	-3,49%	-113	-9,28%
Construcció	1.305	-37	-2,76%	-212	-13,97%
Activitats artístiques, recreatives i d'entreteniment	203	-12	-5,58%	22	12,15%
Educació	200	-11	-5,21%	-19	-8,68%

ACTIVITATS ECONÒMIQUES AMB MÉS INCREMENT DE L'ATUR	Atur	Mes anterior		Any anterior	
	febrer	Variació	%	Variació	%
Sense ocupació anterior	1.285	24	1,90%	-109	-7,82%
Act. de les llars que donen ocupació a personal domèstic ...	246	16	6,96%	-12	-4,65%
Comerç a l'engròs i detall; reparació de vehicles de motor	2.236	12	0,54%	-117	-4,97%
Transport i emmagatzematge	452	11	2,49%	-13	-2,80%
Activitats professionals, científiques i tècniques	611	3	0,49%	-84	-12,09%

TEMPS A L'ATUR I PRESTACIONS

Durada de la demanda, Badalona febrer 2019

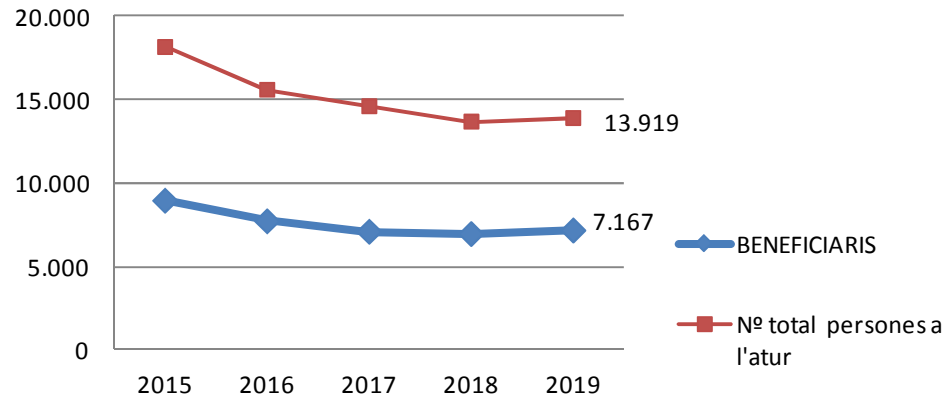


DURADA DE LA DEMANDA PER GRUPS D'EDAT

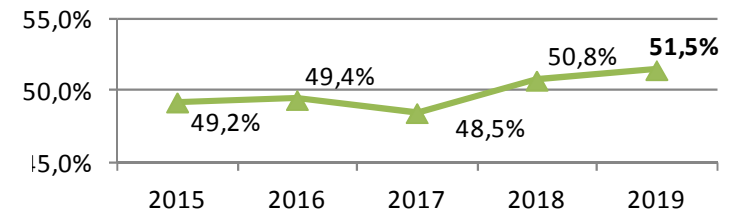
	Fins a 3 mesos	De 3 a 6 mesos	De 6 a 9 mesos	De 9 a 12 mesos	De 12 a 15 mesos	De 15 a 18 mesos	De 18 a 21 mesos	De 21 a 24 mesos	Més de 24 mesos	Total
Menors de 20	209	68	17	13	8	4	0	0	3	322
De 20 a 24	431	143	60	21	20	29	8	4	23	739
De 25 a 29	498	221	102	43	43	79	23	17	68	1.094
De 30 a 34	492	205	130	69	54	99	27	26	142	1.244
De 35 a 39	497	272	133	91	89	125	37	45	184	1.473
De 40 a 44	556	288	176	96	79	101	44	33	279	1.652
De 45 a 49	467	242	143	95	84	99	66	44	391	1.631
De 50 a 54	379	261	154	100	118	93	51	43	612	1.811
De 55 a 59	338	212	141	79	93	95	61	53	828	1.900
De 60 a 64	209	134	121	105	110	91	54	58	1078	1.960
Més de 64	0	0	0	0	0	0	0	0	0	0
Total	4.076	2.046	1.177	712	698	815	371	323	3.608	13.826

TEMPS A L'ATUR I PRESTACIONS

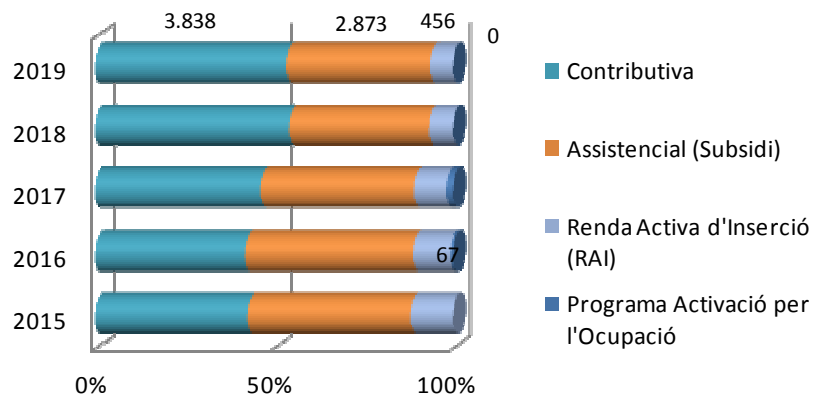
Evolució de les prestacions cobrades per persones en atur



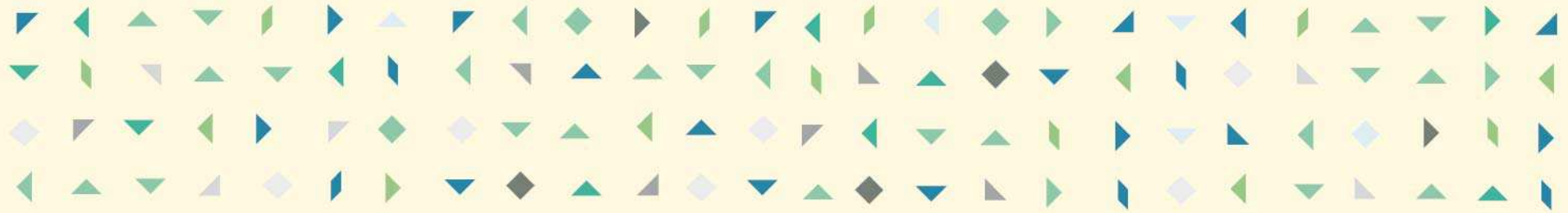
Evolució: % cobertura sobre total atur



Evolució del tipus de prestació



Dades disponibles del mes de Desembre i pel 2019 del mes de Desembre 2018



CONTRACTACIÓ REGISTRADA

CONTRACTACIÓ - SECTORS ECONÒMICS					
	Total contractes	Agricultura	Indústria	Construcció	Serveis
Febrer 2019	4.135	22	335	485	3.293
gener 2019	4.416	28	401	512	3.475
febrer 2018	4.393	8	338	504	3.543

Variació intermensual	-6,36%	-21,43%	-16,46%	-5,27%	-5,24%
Variació interanual	-5,87%	175,00%	-0,89%	-3,77%	-7,06%

CONTRACTACIÓ - TIPUS DE CONTRACTE			
	Total contractes	INDEFINITS	TEMPORALS
Febrer 2019	4.135	649	3.486
gener 2019	4.416	650	3.766
febrer 2018	4.393	630	3.763

Variació intermensual	-6,36%	-0,15%	-7,43%
Variació interanual	-5,87%	3,02%	-7,36%

CONTRACTACIÓ - SEXE			
	Total contractes	HOMES	DONES
Febrer 2019	4.135	2.138	1.997
gener 2019	4.416	2.378	2.038
febrer 2018	4.393	2.251	2.142

Variació intermensual	-6,36%	-10,09%	-2,01%
Variació interanual	-5,87%	-5,02%	-6,77%

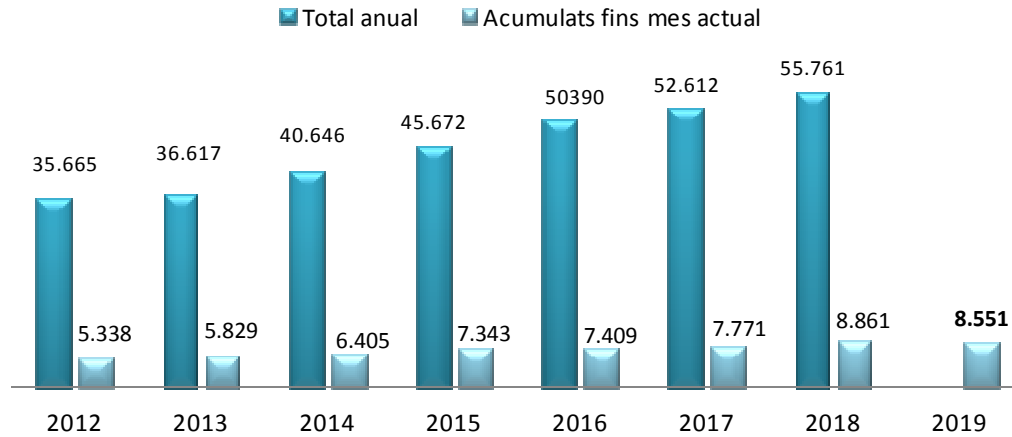
CONTRACTACIÓ - GRUPS D'EDAT						
	Total contractes	<20	>=20 a <25	>=25 a <30	>=30 a <45	>=45
Febrer 2019	4.135	167	610	630	1.498	1.230
gener 2019	4.416	200	669	728	1.714	1.105
febrer 2018	4.393	221	682	679	1.685	1.126

Variació intermensual	-6,36%	-16,50%	-8,82%	-13,46%	-12,60%	11,31%
Variació interanual	-5,87%	-24,43%	-10,56%	-7,22%	-11,10%	9,24%

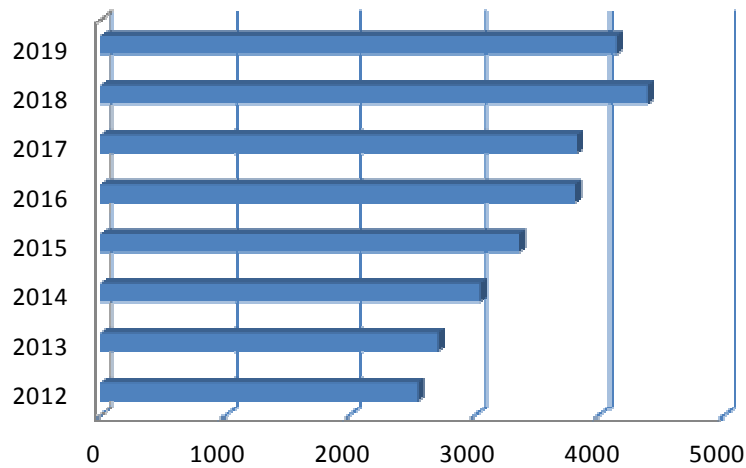
CONTRACTACIÓ - NIVELL D'ESTUDIS					
	Total contractes	Elementals	Mitjans	Superiors	Sense dades
Febrer 2019	4.135	1.039	2.339	740	17
% sobre total		25%	57%	18%	
febrer 2018	4.393	1.067	2.575	730	21
% sobre total		24%	59%	17%	
Variació interanual	-5,87%	-2,62%	-9,17%	1,37%	

Contractes realitzats : 2012-2019

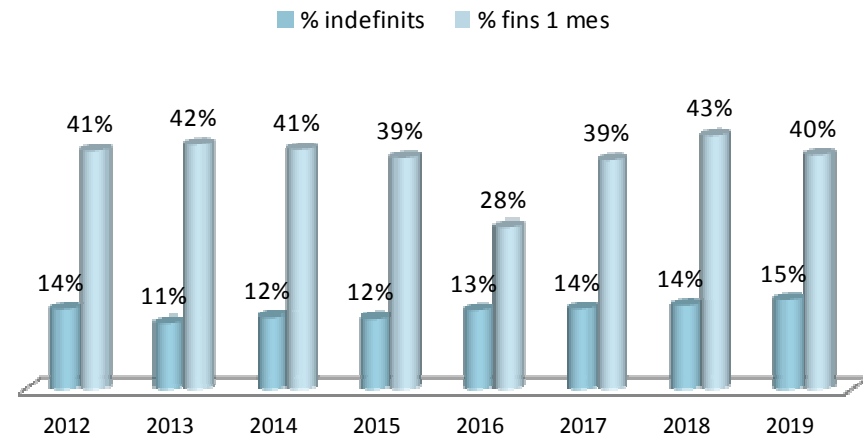
Total anual i acumulat fins mes de FEBRER



Nº contractes formalitzats el mes de FEBRER



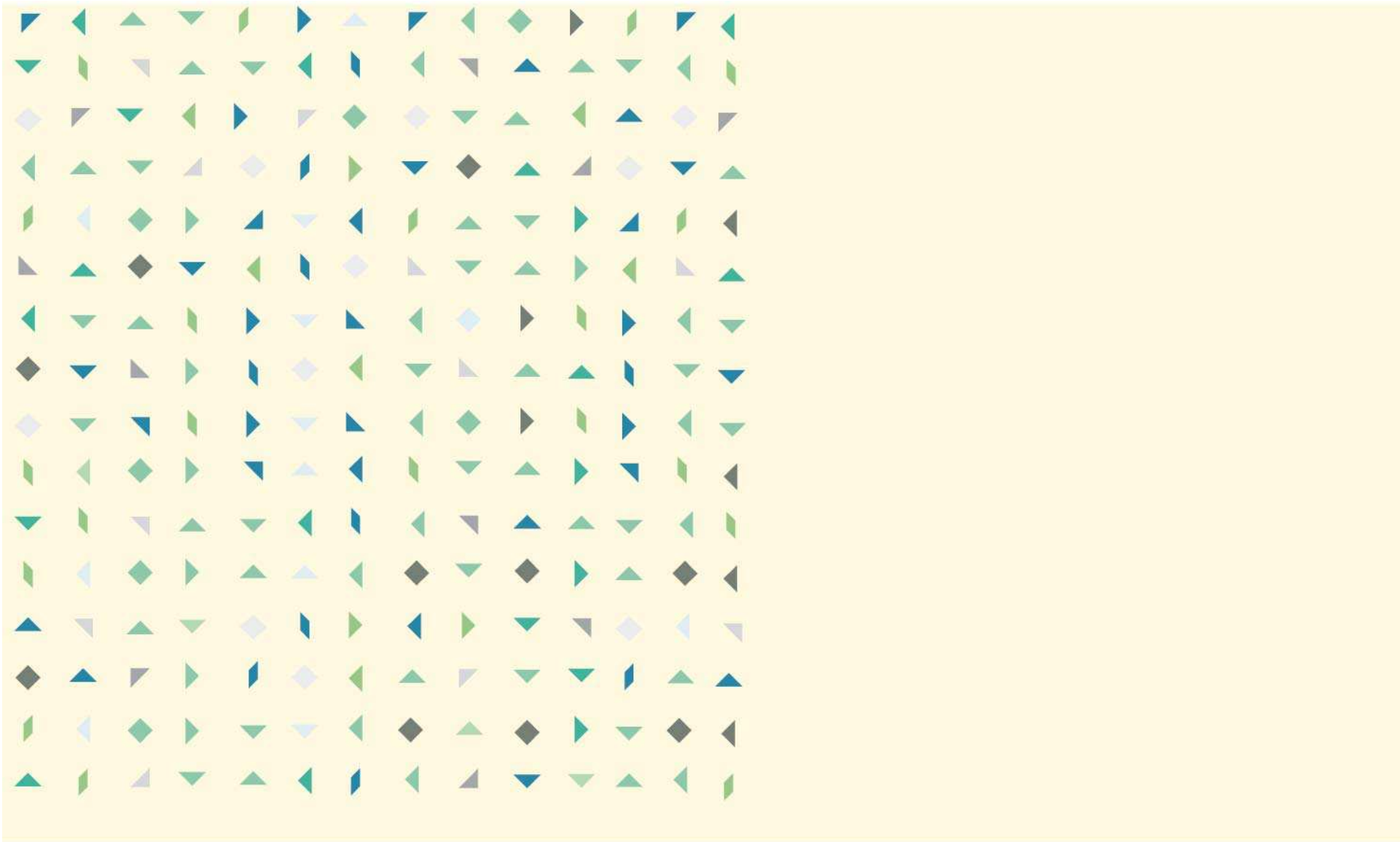
Anàlisi de la contractació indefinida i de curta durada Període 2012-2019



QUADRE RESUM PRINCIPALS INDICADORS

GENER (ANÀLISI INTERANUAL)

		Atur i Contractació				Milloren	Empitjoren
		Període		Variació anual			
		Febrer 2018	Febrer 2019	Absoluta	Relativa		
ATUR							
s e x e	Homes	6.532	5.980	-552	-8,45%	●	
	Dones	8.347	7.846	-501	-6,00%	●	
e d a t	< 25	1.070	1.061	-9	-0,84%	●	
	>=25 a < 45	5.856	5.463	-393	-6,71%	●	
	>= 45	7.953	7.302	-651	-8,19%	●	
d u r a d a	Fins 6 mesos	6.924	6.122	-802	-11,58%	●	
	de 6 a 12 mesos	1.816	1.889	73	4,02%		●
	Més de 12 mesos	6.139	5.815	-324	-5,28%	●	
	% llarga durada sobre total	41,3%	42,1%	0,8			●
	Més de 24 mesos	4.230	3.608	-622	-14,70%	●	
	% "+24 mesos" sobre total	28,4%	26,1%	-2,3		●	
s e c t o r	Agricultura	66	41	-25	-37,88%	●	
	Indústria	1.630	1.455	-175	-10,74%	●	
	Construcció	1.517	1.305	-212	-13,97%	●	
	Serveis	10.272	9.740	-532	-5,18%	●	
	Sense ocupació anterior	1.394	1.285	-109	-7,82%	●	
CONTRACTACIÓ							
	Homes	2.251	2.138	-113	-5,02%		●
	Dones	2.142	1.997	-145	-6,77%		●
	Joves menors 25 anys	903	777	-126	-13,95%		●
	Majors de 45 anys	1.126	1.230	104	9,24%	●	



Ajuntament de Badalona
IMPO - Servei municipal d'ocupació



Amb el suport de:



**Diputació
Barcelona**



AMB Àrea Metropolitana
de Barcelona

Unió Europea
Fons social europeu
L'FSE inverteix en el teu futur



SOC

Servei d'Ocupació
de Catalunya



**Generalitat
de Catalunya**