

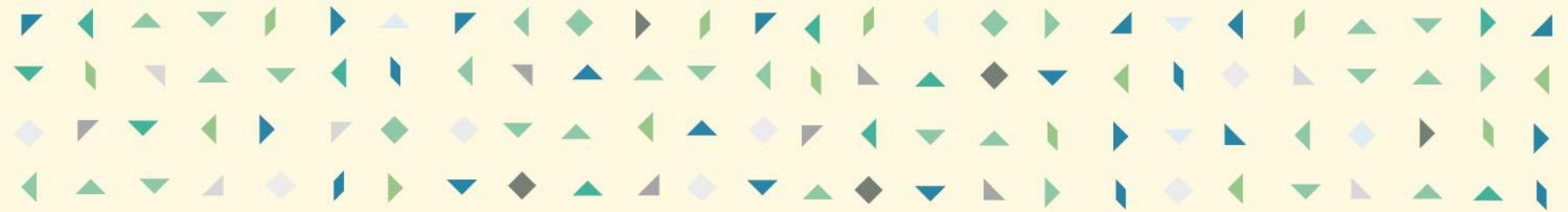
EL FLAIX | OBSERVATORI DE
DESENVOLUPAMENT LOCAL
Dades mensuals del Mercat de Treball
Gener 2019



Ajuntament de Badalona
IMPO - Servei municipal d'ocupació



Xarxa d'Observatoris
del Desenvolupament
Econòmic Local



BREUS GENER



ATUR REGISTRAT

Taxes d'atur: Registral i EPA

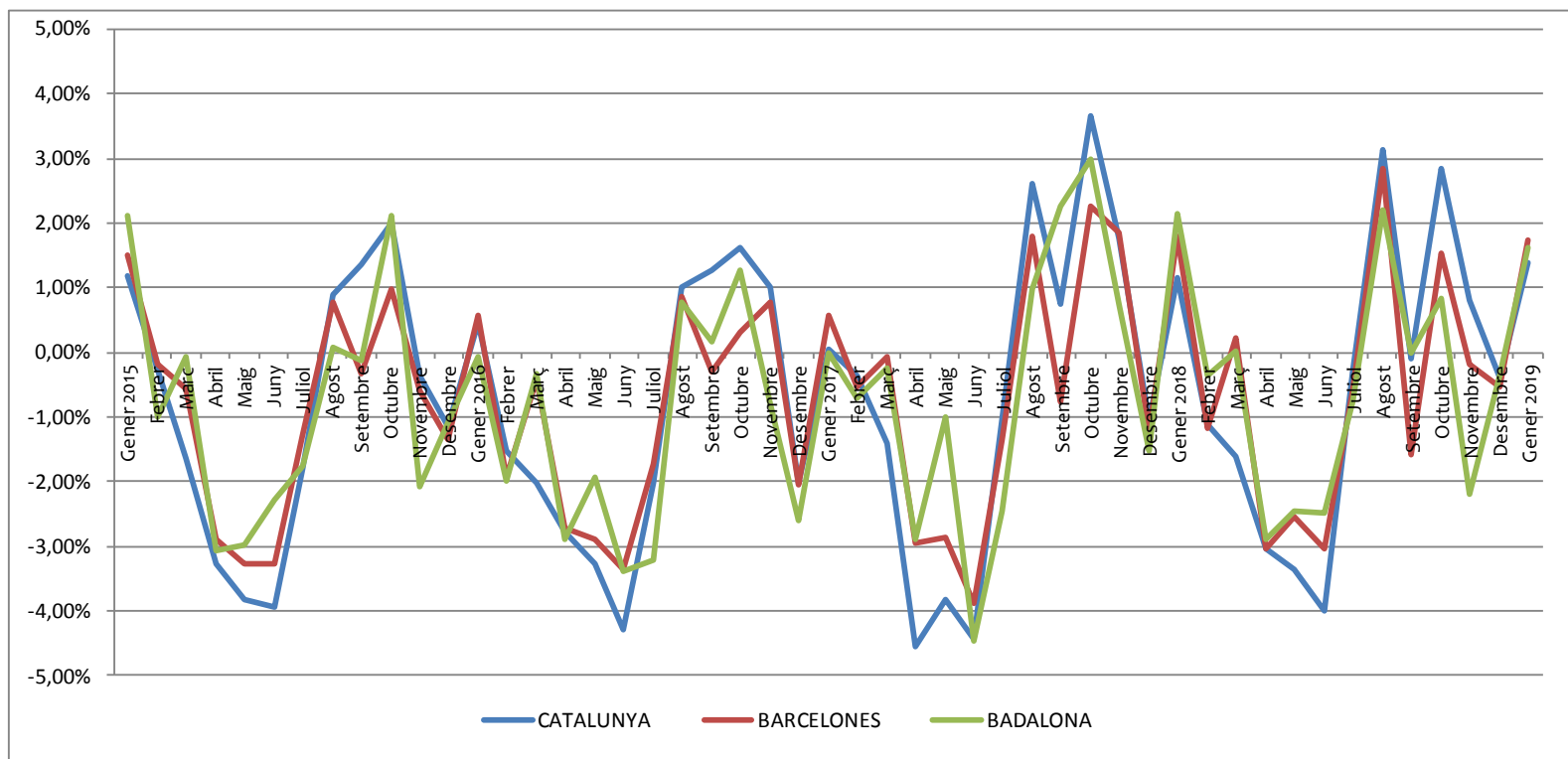
ÀMBIT TERRITORIAL	Taxa d'atur Registral *	Taxa d'atur EPA ** (4t.Trim. 2018)
Badalona	12,88%	
Sant Adrià de Besòs	15,74%	
Santa Coloma de Gramenet	13,08%	
TOTAL Barcelonès Nord	13,21%	
Barcelona	8,87%	
L'Hospitalet de Llobregat	10,91%	
TOTAL COMARCA DEL BARCELONÈS	9,83%	
ÀREA METROPOLITANA DE BARCELONA (AMB)	9,85%	
TOTAL PROVÍNCIA DE BARCELONA	10,63%	11,34%
TOTAL CATALUNYA (1)	10,90%	11,75%
TOTAL ESPANYA		14,45%

* La **Taxa d'Atur Registral** (TAR) és un nou indicador definit per l'Observatori d'Empresa i Ocupació que mesura la relació entre l'atur registrat i una aproximació a la població activa registrada. Es calcula trimestralment però la Diputació extreu les taxes mensuals a partir de la Taxa d'atur registral i els aturats registrats del Departament d'Empresa i Ocupació, i la Mostra de Vides Laborals de la Seguretat Social.

(1).- La TAR per Catalunya només la tenim del darrer mes del trimestre anterior.

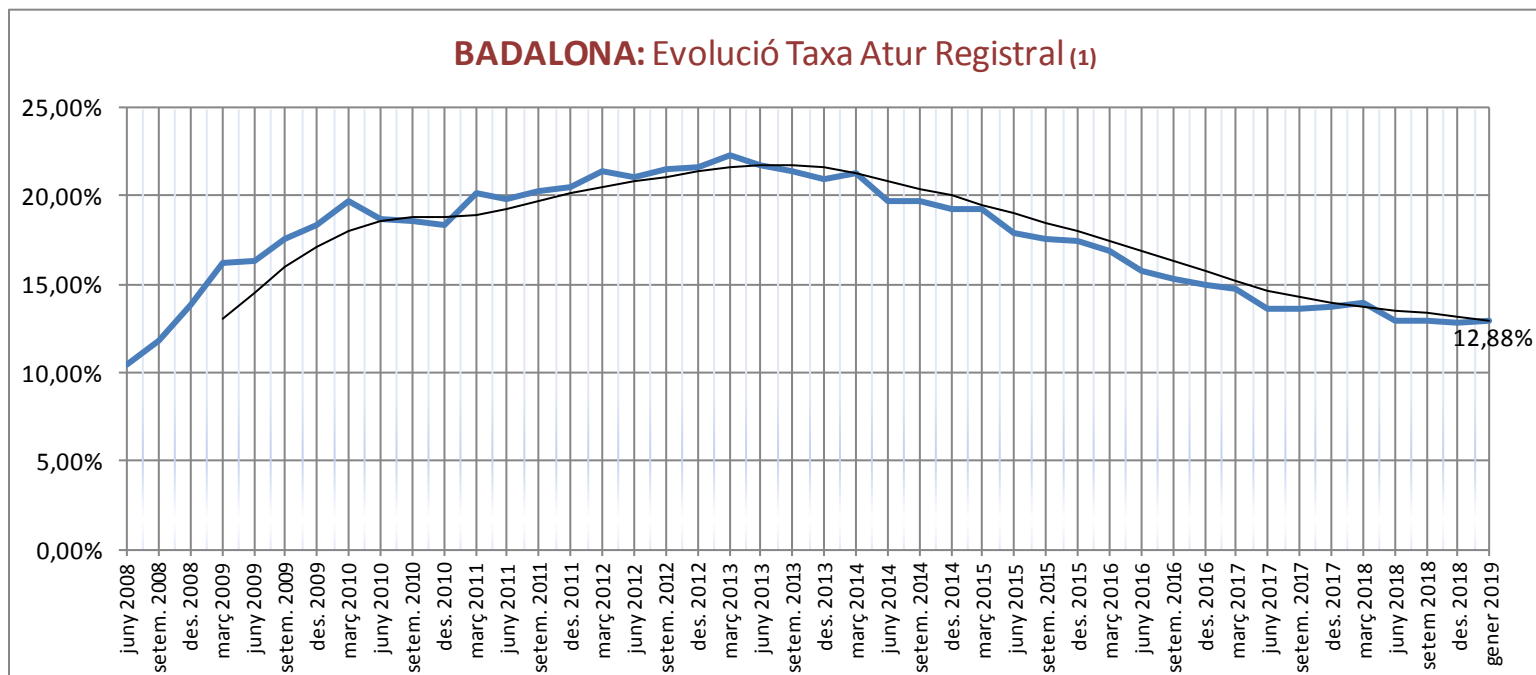
** La **taxa d'atur EPA** s'obté a partir de dades de població activa de l'Enquesta de Població Activa (EPA). La diferència entre la taxa Registral (TAR) amb la taxa EPA, és que les dades de la primera són registres i a la EPA provenen d'una enquesta a la població (mostra). Es calcula trimestralment i sol estar bastant per sobre de la TAR, basada en els registres de l'atur a les oficines del SOC.

		CATALUNYA		BARCELONÈS		BADALONA		
any	mes	absolut	variació mensual	absolut	variació mensual	absolut	variació mensual	variació Interanual
2015	Gener 2015	582.769	1,18%	158.623	1,52%	20.588	2,11%	-8,64%
	Febrer	581.124	-0,28%	158.327	-0,19%	20.382	-1,00%	-8,75%
	Marc	571.655	-1,63%	157.419	-0,57%	20.369	-0,06%	-9,19%
	Abril	552.974	-3,27%	152.886	-2,88%	19.742	-3,08%	-11,69%
	Maig	531.899	-3,81%	147.893	-3,27%	19.155	-2,97%	-11,78%
	Juny	510.947	-3,94%	143.038	-3,28%	18.719	-2,28%	-9,50%
	Juliol	501.785	-1,79%	141.247	-1,25%	18.391	-1,75%	-9,50%
	Agost	506.306	0,90%	142.342	0,78%	18.403	0,07%	-9,74%
	Setembre	513.187	1,36%	141.859	-0,34%	18.380	-0,12%	-10,94%
	Octubre	523.528	2,02%	143.258	0,99%	18.769	2,12%	-9,90%
	Novembre	521.660	-0,36%	142.412	-0,59%	18.381	-2,07%	-11,50%
	Desembre	515.668	-1,15%	140.501	-1,34%	18.180	-1,09%	-10,45%
2016	Gener 2016	518.080	0,47%	141.323	0,59%	18.168	-0,07%	-11,75%
	Febrer	510.237	-1,51%	138.603	-1,92%	17.806	-1,99%	-12,64%
	Març	499.991	-2,01%	138.041	-0,41%	17.746	-0,34%	-12,88%
	Abril	486.123	-2,77%	134.276	-2,73%	17.233	-2,89%	-12,71%
	Maig	470.205	-3,27%	130.397	-2,89%	16.901	-1,93%	-11,77%
	Juny	450.060	-4,28%	126.038	-3,34%	16.328	-3,39%	-12,77%
	Juliol	441.016	-2,01%	123.876	-1,72%	15.805	-3,20%	-14,06%
	Agost	445.440	1,00%	124.939	0,86%	15.930	0,79%	-13,44%
	Setembre	451.081	1,27%	124.548	-0,31%	15.955	0,16%	-13,19%
	Octubre	458.406	1,62%	124.924	0,30%	16.159	1,28%	-13,91%
	Novembre	462.979	1,00%	125.890	0,77%	16.032	-0,79%	-12,78%
	Desembre	453.645	-2,02%	123.324	-2,04%	15.616	-2,59%	-14,10%
2017	Gener 2017	453.923	0,06%	124.018	0,56%	15.614	-0,01%	-14,06%
	Febrer	452.342	-0,35%	123.368	-0,52%	15.505	-0,70%	-12,92%
	Març	446.017	-1,40%	123.295	-0,06%	15.467	-0,25%	-12,84%
	Abril	425.751	-4,54%	119.661	-2,95%	15.022	-2,88%	-12,83%
	Maig	409.490	-3,82%	116.237	-2,86%	14.871	-1,01%	-12,01%
	Juny	391.388	-4,42%	111.734	-3,87%	14.207	-4,47%	-12,99%
	Juliol	387.313	-1,04%	110.243	-1,33%	13.858	-2,46%	-12,32%
	Agost	397.385	2,60%	112.220	1,79%	13.993	0,97%	-12,16%
	Setembre	400.373	0,75%	111.350	-0,78%	14.308	2,25%	-10,32%
	Octubre	415.071	3,67%	113.869	2,26%	14.735	2,98%	-8,81%
	Novembre	422.462	1,78%	115.993	1,87%	14.846	0,75%	-7,40%
	Desembre	418.018	-1,05%	114.581	-1,22%	14.619	-1,53%	-6,38%
2018	Gener 2018	422.866	1,16%	116.650	1,81%	14.933	2,15%	-4,36%
	Febrer	418.181	-1,11%	115.291	-1,17%	14.879	-0,36%	-4,04%
	Març	411.461	-1,61%	115.563	0,24%	14.881	0,01%	-3,79%
	Abril	398.946	-3,04%	112.039	-3,05%	14.449	-2,90%	-3,81%
	Maig	385.568	-3,35%	109.188	-2,54%	14.093	-2,46%	-5,23%
	Juny	370.192	-3,99%	105.866	-3,04%	13.743	-2,48%	-3,27%
	Juliol	369.124	-0,29%	105.245	-0,59%	13.638	-0,76%	-1,59%
	Agost	380.718	3,14%	108.227	2,83%	13.940	2,21%	-0,38%
	Setembre	380.344	-0,10%	106.510	-1,59%	13.939	-0,01%	-2,58%
	Octubre	391.197	2,85%	108.143	1,53%	14.054	0,83%	-4,62%
	Novembre	394.405	0,82%	107.949	-0,18%	13.745	-2,20%	-7,42%
	Desembre	392.907	-0,38%	107.378	-0,53%	13.697	-0,35%	-6,31%
2019	Gener 2019	398.376	1,39%	109.240	1,73%	13.919	1,62%	-6,79%



ATUR TOTAL BDN							
	Total	Variació absoluta mes anterior	Variació relativa mes anterior		Variació absoluta any anterior	Variació relativa any anterior	(mateix mes)
Badalona	13.919	222	1,62%	●	-1.014	-6,79%	●

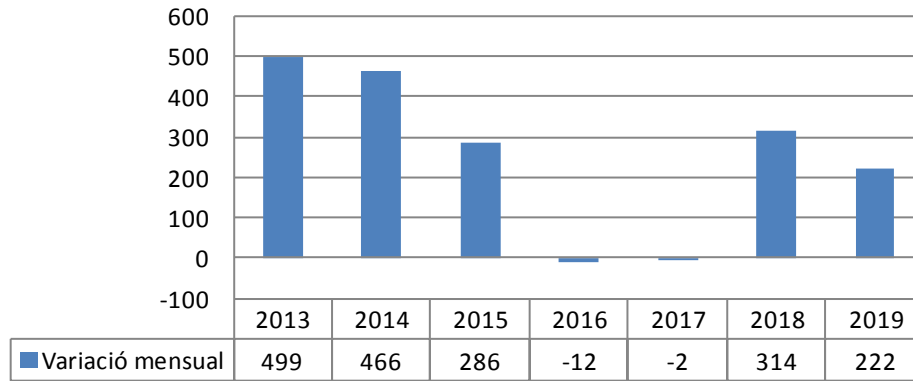
Municipis del Barcelonès	Gener 2019	Desembre2018	variació intermensual	Gener 2018	variació interanual	Taxa Atur Registral (gener 2019)
Badalona	13.919	13.697	1,62%	14.933	-6,79%	12,88%
Santa Coloma	7.784	7.774	0,13%	8.421	-7,56%	13,08%
Sant Adrià	2.656	2.648	0,30%	2.800	-5,14%	15,74%
Total Barcelonès Nord	24.359	24.119	1,00%	26.154	-6,86%	13,21%
Barcelona	70.591	69.316	1,84%	75.081	-5,98%	8,87%
L'Hospitalet	14.290	13.943	2,49%	15.415	-7,30%	10,91%
Total Barcelonès	109.240	107.378	1,73%	116.650	-6,35%	9,83%



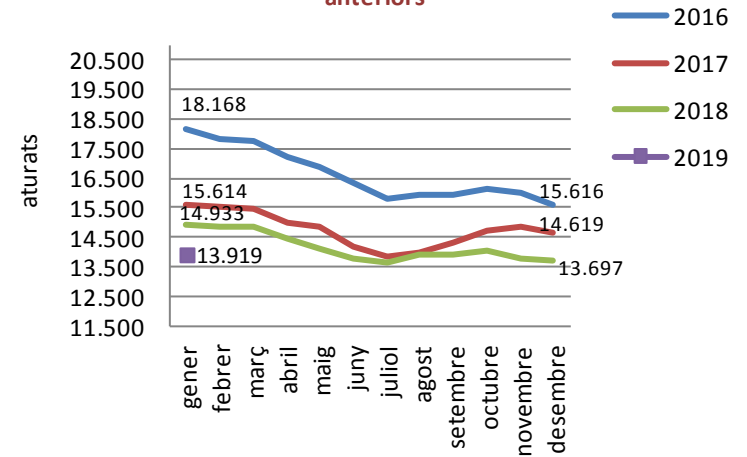
Incorporada línia de tendència calculada amb el sistema de mitjanes mòbils de cada quatre valors dels mesos de l'eix d'abcises

(1).- Nota sobre **canvi en la Taxa d'aur**: A partir del Flaix de Juliol 2015, s'introdueix la Taxa d'atur Registral que calcula mensualment la Diputació (Hermes) a partir de la dada trimestral que calcula Observatori d'Empresa i Ocupació (Generalitat).

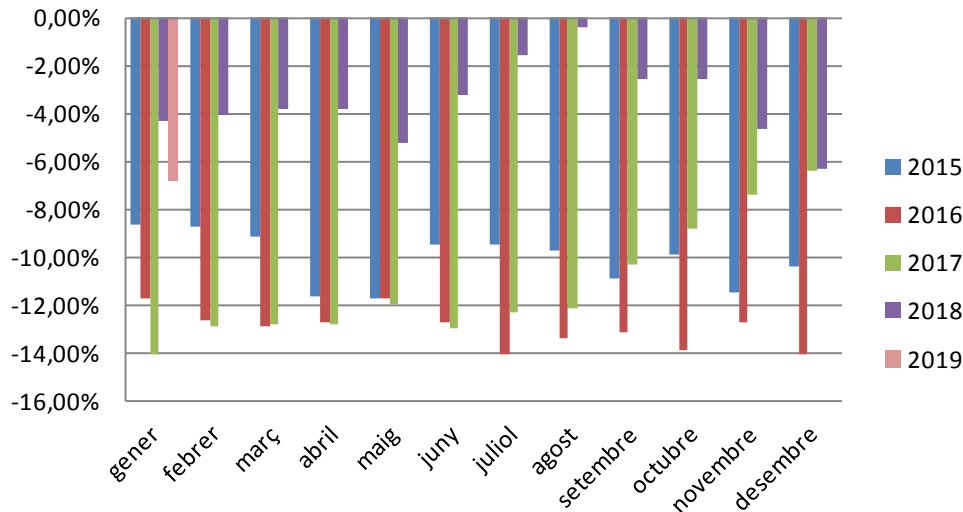
Variació mensual mes de gener respecte desembre del mateix any



Anàlisi evolució nombre aturats respecte anys anteriors



Anàlisi evolució variacions interanuals de l'atur (2015-2019)



ATUR BADALONA - SEXE

	Total	Variació absoluta mes anterior	Variació relativa mes anterior		Variació absoluta any anterior	Variació relativa any anterior	(mateix mes)
Home	6.066	115	1,93%	●	-539	-8,16%	●
Dona	7.853	107	1,38%	●	-475	-5,70%	●
Total	13.919	222	1,62%	●	-1.014	-6,79%	●

ATUR BADALONA - ESTRANGERS

	Total	Variació absoluta mes anterior	Variació relativa mes anterior		Variació absoluta any anterior	Variació relativa any anterior	(mateix mes)
Home	1.056	18	1,73%	●	-87	-7,61%	●
Dona	1.081	1	0,09%	●	2	0,19%	●
Total	2.137	19	0,90%	●	-85	-3,83%	●

ATUR BADALONA - GRUPS D'EDAT

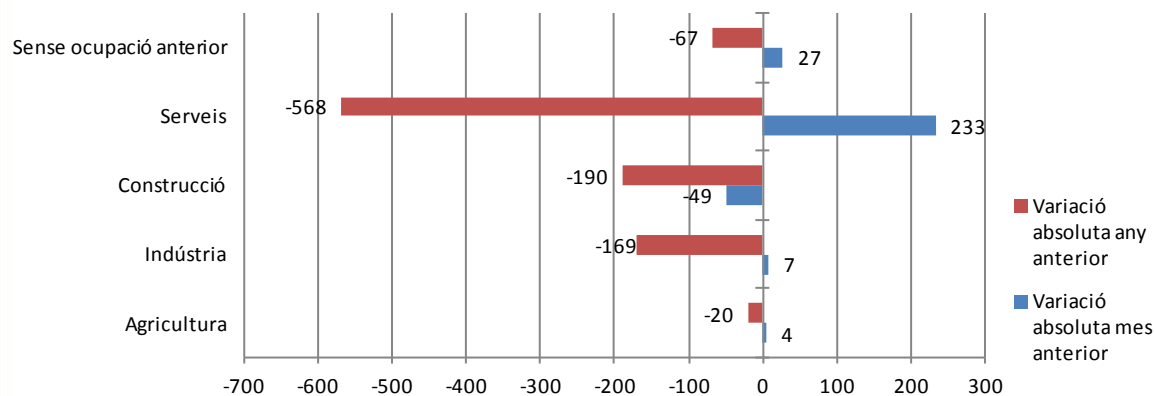
	total	Variació absoluta mes anterior	Variació relativa mes anterior		Variació absoluta any anterior	Variació relativa any anterior	(mateix mes)
Menors de 20	311	36	13,09%	●	20	6,87%	●
De 20 a 24	745	68	10,04%	●	4	0,54%	●
De 25 a 29	1.138	52	4,79%	●	7	0,62%	●
De 30 a 34	1.263	63	5,25%	●	-152	-10,74%	●
De 35 a 39	1.471	-31	-2,06%	●	-127	-7,95%	●
De 40 a 44	1.668	28	1,71%	●	-104	-5,87%	●
De 45 a 49	1.630	-38	-2,28%	●	-255	-13,53%	●
De 50 a 54	1.814	-23	-1,25%	●	-86	-4,53%	●
De 55 a 59	1.917	20	1,05%	●	-228	-10,63%	●
De 60 a 64	1.962	47	2,45%	●	-93	-4,53%	●
Total	13.919	222	1,62%	●	-1.014	-6,79%	●

ATUR BADALONA - NIVELL FORMATIU

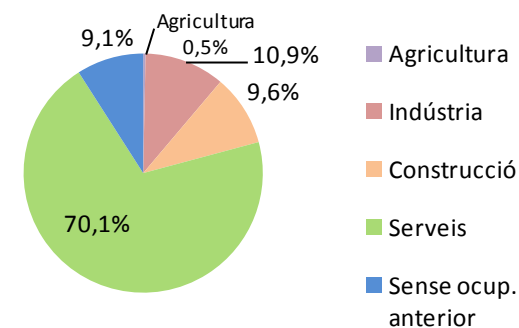
	ATUR mes actual	ATUR ara fa un any	Variació		Variació relativa	% sobre total atur mes actual	% sobre total atur ara fa un any
Sense estudis	146	142	4	●	2,82%	1,05%	0,95%
Estudis primaris incomplets	637	681	-44	●	-6,46%	4,58%	4,56%
Estudis primaris complets	1.145	1338	-193	●	-14,42%	8,23%	8,96%
Programes Formació professional	1.270	1345	-75	●	-5,58%	9,12%	9,01%
Educació general	9.198	9971	-773	●	-7,75%	66,08%	66,77%
Tècnics professionals superiors	824	813	11	●	1,35%	5,92%	5,44%
Universitaris primer cycle	158	168	-10	●	-5,95%	1,14%	1,13%
Universitaris segon i tercer cycle	531	464	67	●	14,44%	3,81%	3,11%
Altres estudis post secundaris	10	11	-1	●	-9,09%	0,07%	0,07%
Total	13.919	14.933	-1.014	●	-6,79%	100,00%	100,00%

ATUR | ACTIVITAT ECONÒMICA

Variació atur per grans sectors d'activitat . gener 2019



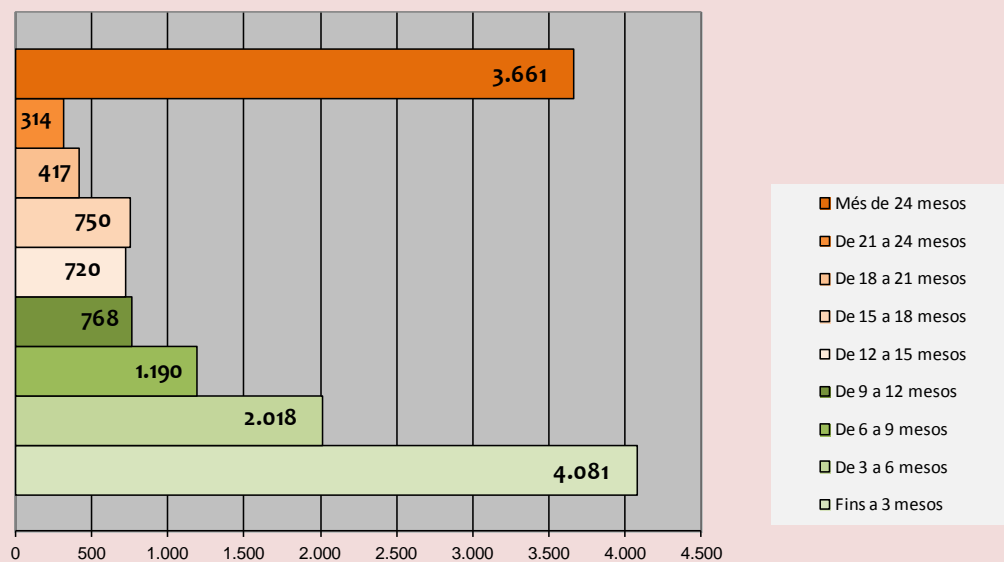
Atur per sector d'activitat econòmica gener 2019



ACTIVITATS ECONÒMIQUES AMB MÉS DISMINUCIÓ DE L'ATUR	Atur	Mes anterior		Any anterior	
	gener	Variació	%	Variació	%
Construcció	1.342	-49	-3,52%	-190	-12,40%
Educació	211	-12	-5,38%	-4	-1,86%
Act. de les llars que donen ocupació a personal domèstic ...	230	-4	-1,71%	-25	-9,80%
Activitats immobiliàries	84	-2	-2,33%	-8	-8,70%
Informació i comunicacions	186	-2	-1,06%	10	5,68%

ACTIVITATS ECONÒMIQUES AMB MÉS INCREMENT DE L'ATUR	Atur	Mes anterior		Any anterior	
	gener	Variació	%	Variació	%
Comerç a l'engròs i detall; reparació de vehicles de motor	2.224	113	5,35%	-121	-5,16%
Administració pública, Defensa i Seguretat Social obligatori:	725	53	7,89%	-20	-2,68%
Activitats administratives i serveis auxiliars	2.546	40	1,60%	-112	-4,21%
Sense ocupació anterior	1.261	27	2,19%	-67	-5,05%
Hostaleria	1.145	20	1,78%	-98	-7,88%

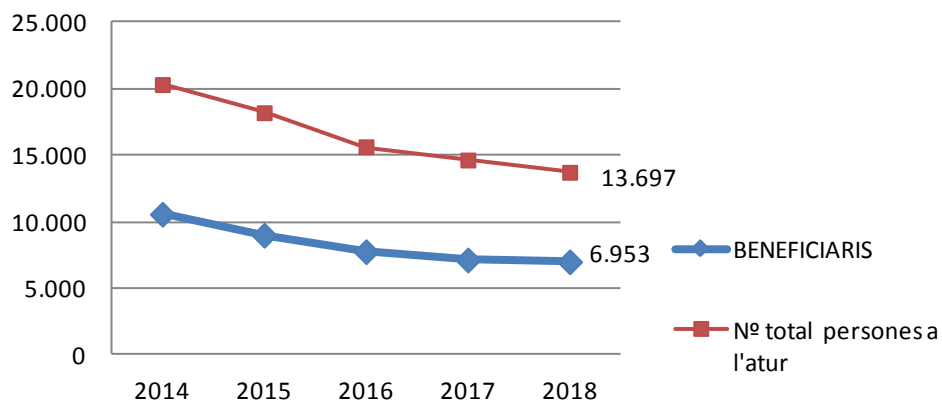
Durada de la demanda, Badalona gener 2019



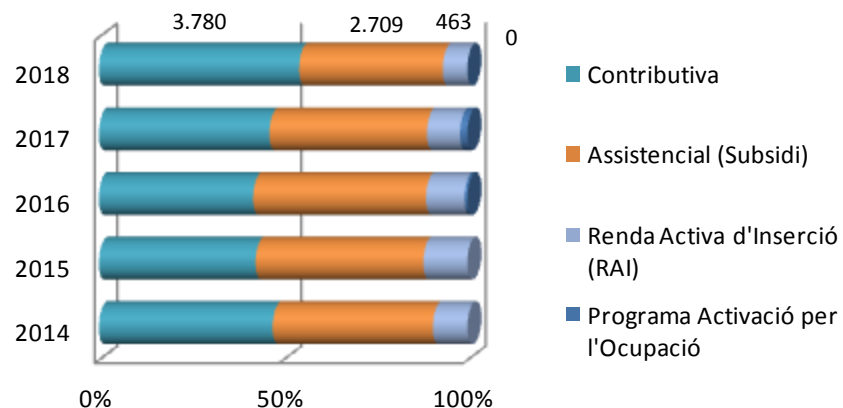
DURADA DE LA DEMANDA PER GRUPS D'EDAT

	Fins a 3 mesos	De 3 a 6 mesos	De 6 a 9 mesos	De 9 a 12 mesos	De 12 a 15 mesos	De 15 a 18 mesos	De 18 a 21 mesos	De 21 a 24 mesos	Més de 24 mesos	Total
Menors de 20	204	57	23	14	7	3	0	0	3	311
De 20 a 24	423	151	55	29	21	29	7	3	27	745
De 25 a 29	517	235	107	48	58	68	26	18	61	1.138
De 30 a 34	494	222	113	81	52	90	39	22	150	1.263
De 35 a 39	511	244	142	101	96	112	43	42	180	1.471
De 40 a 44	570	271	187	105	71	103	36	42	283	1.668
De 45 a 49	445	230	157	92	87	98	70	46	405	1.630
De 50 a 54	396	257	150	119	106	78	64	40	604	1.814
De 55 a 59	325	221	129	77	104	93	77	46	845	1.917
De 60 a 64	196	130	127	102	118	76	55	55	1103	1.962
Més de 64	0	0	0	0	0	0	0	0	0	0
Total	4.081	2.018	1.190	768	720	750	417	314	3.661	13.919

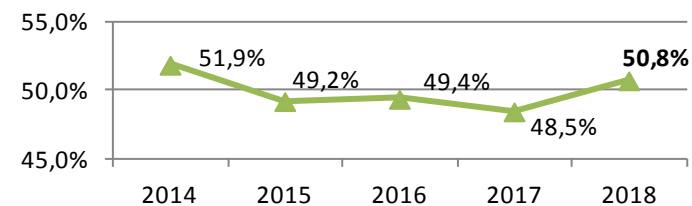
Evolució de les prestacions cobrades per persones en atur



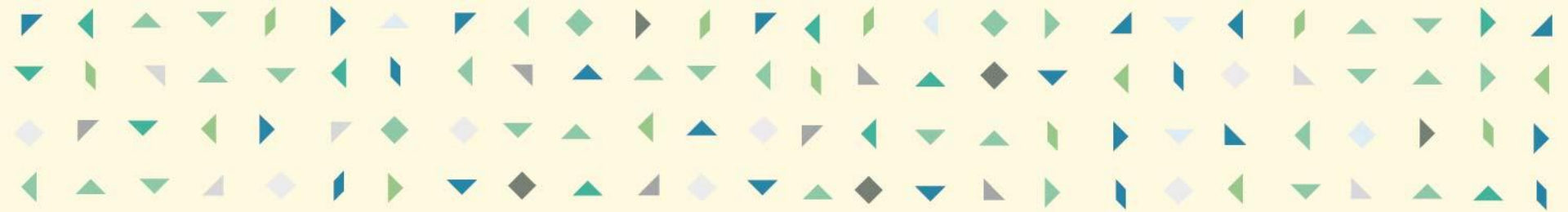
Evolució del tipus de prestació



Evolució: % cobertura sobre total atur



Dades disponibles del mes de Desembre i pel 2019 del mes de Desembre 2018



CONTRACTACIÓ REGISTRADA

CONTRACTACIÓ - SECTORS ECONÒMICS					
	Total contractes	Agricultura	Indústria	Construcció	Serveis
Gener 2019	4.416	28	401	512	3.475
desembre 2018	4.024	2	209	329	3.484
gener 2018	4.468	22	373	571	3.502

Variació intermensual	9,74%	1300,00%	91,87%	55,62%	-0,26%
Variació interanual	-1,16%	27,27%	7,51%	-10,33%	-0,77%

CONTRACTACIÓ - TIPUS DE CONTRACTE			
	Total contractes	INDEFINITS	TEMPORALS
Gener 2019	4.416	650	3.766
desembre 2018	4.024	524	3.500
gener 2018	4.468	595	3.873

Variació intermensual	9,74%	24,05%	7,60%
Variació interanual	-1,16%	9,24%	-2,76%

CONTRACTACIÓ - SEXE			
	Total contractes	HOMES	DONES
Gener 2019	4.416	2.378	2.038
desembre 2018	4.024	1.863	2.161
gener 2018	4.468	2.193	2.275

Variació intermensual	9,74%	27,64%	-5,69%
Variació interanual	-1,16%	8,44%	-10,42%

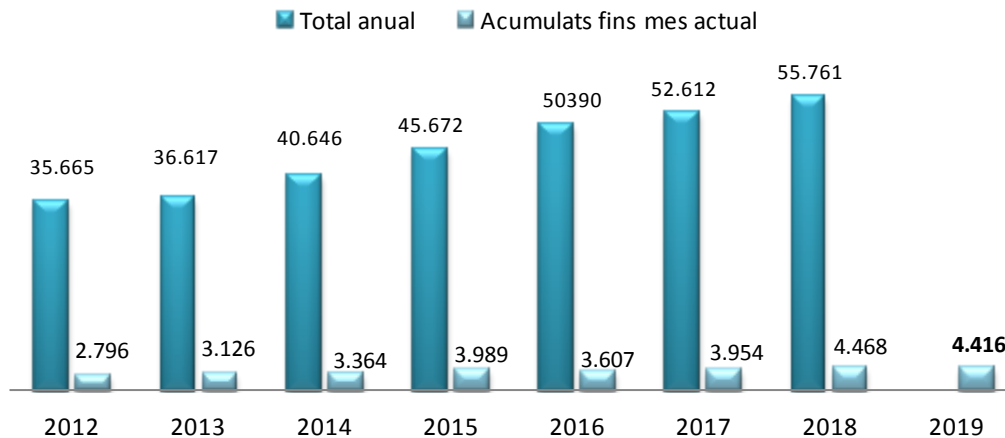
CONTRACTACIÓ - GRUPS D'EDAT						
	Total contractes	<20	>=20 a <25	>=25 a <30	>=30 a <45	>=45
Gener 2019	4.416	200	669	728	1.714	1.105
desembre 2018	4.024	205	779	721	1.418	901
gener 2018	4.468	207	698	732	1.748	1.083

Variació intermensual	9,74%	-2,44%	-14,12%	0,97%	20,87%	22,64%
Variació interanual	-1,16%	-3,38%	-4,15%	-0,55%	-1,95%	2,03%

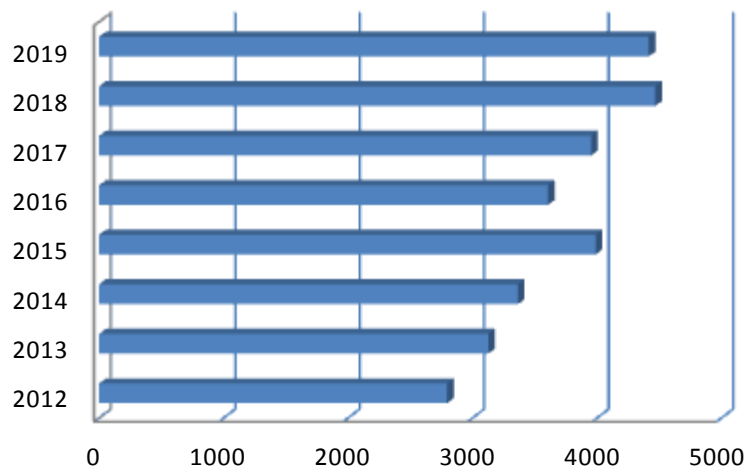
CONTRACTACIÓ - NIVELL D'ESTUDIS					
	Total contractes	Elementals	Mitjans	Superiors	Sense dades
Gener 2019	4.416	930	2.378	1.097	11
% sobre total		21%	54%	25%	
gener 2018	4.468	938	2.702	813	15
% sobre total		21%	60%	18%	
Variació interanual	-1,16%	-0,85%	-11,99%	34,93%	

Contractes realitzats : 2012-2019

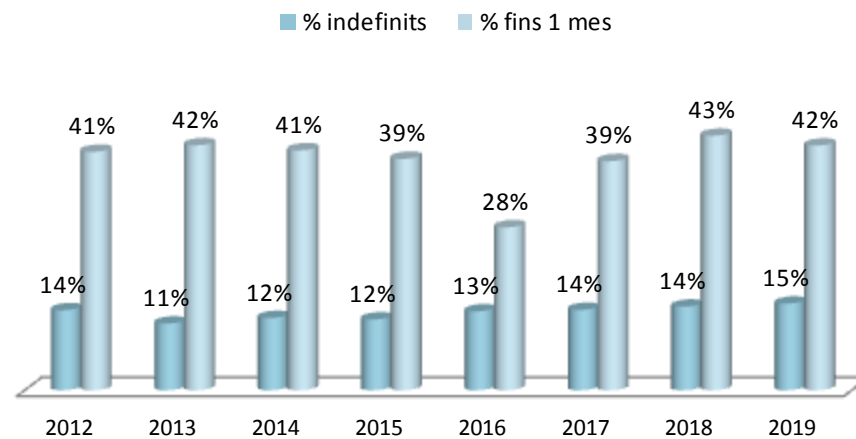
Total anual i acumulat fins mes de **GENER**



Nº contractes formalitzats el mes de **GENER**



Anàlisi de la contractació indefinida i de curta durada Període 2012-2019

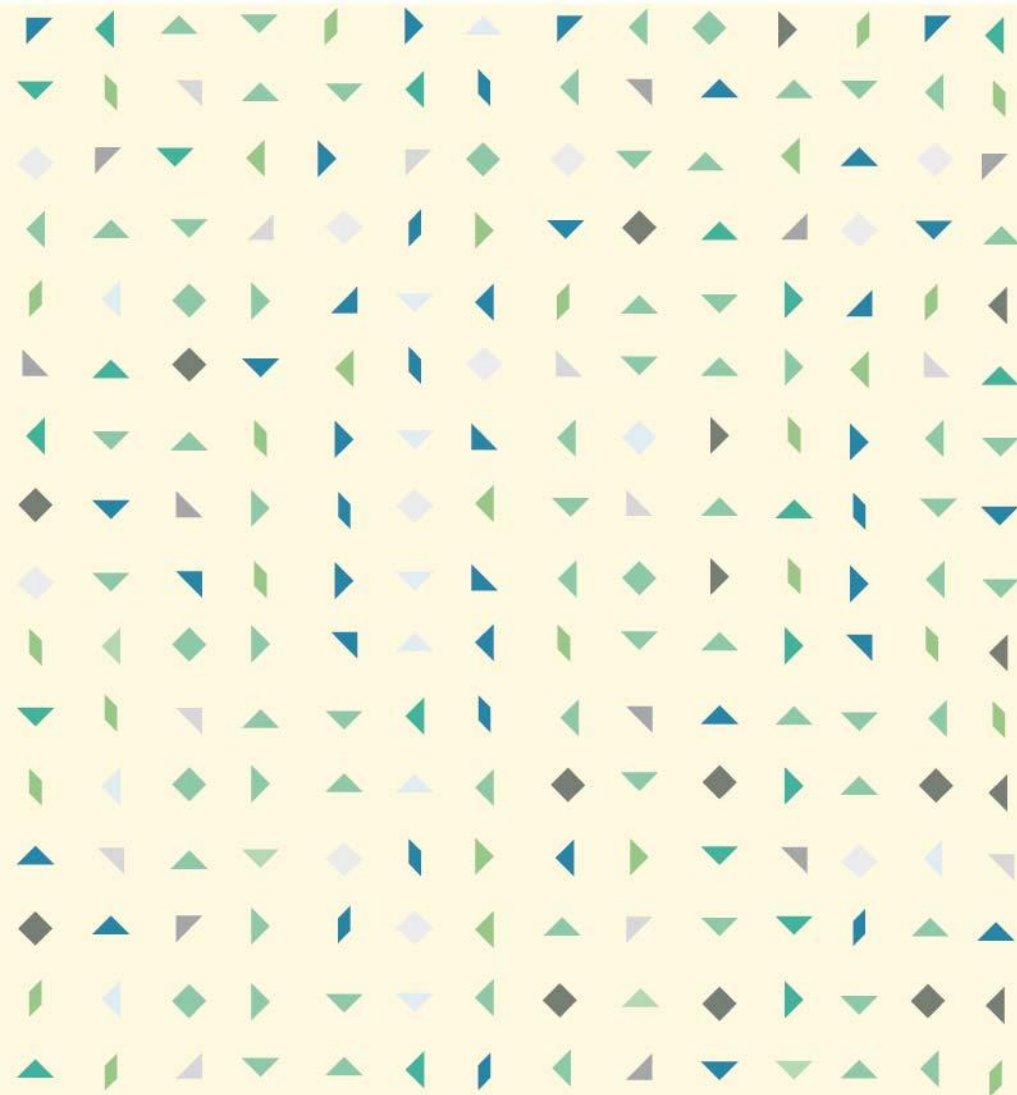


QUADRE RESUM

PRINCIPALS INDICADORS

GENER (ANÀLISI INTERANUAL)

		Atur i Contractació				Milloren	Empitjoren
		Període		Variació anual			
		Gener 2018	Gener 2018	Absoluta	Relativa		
ATUR							
s e x e	Homes	6.605	6.066	-539	-8,16%	●	
	Dones	8.328	7.853	-475	-5,70%	●	
e d a t	< 25	1.032	1.056	24	2,33%		●
	>=25 a < 45	5.916	5.540	-376	-6,36%	●	
	>= 45	7.985	7.323	-662	-8,29%	●	
d u r a d a	Fins 6 mesos	6.894	6.099	-795	-11,53%	●	
	de 6 a 12 mesos	1.867	1.958	91	4,87%		●
	Més de 12 mesos	6.172	5.862	-310	-5,02%	●	
	% llarga durada sobre total	41,3%	42,1%	0,8			●
	Més de 24 mesos	4.270	3.661	-609	-14,26%	●	
	% "+24 mesos" sobre total	28,6%	26,3%	-2,3		●	
s e c t o r	Agricultura	65	45	-20	-30,77%	●	
	Indústria	1.680	1.511	-169	-10,06%	●	
	Construcció	1.532	1.342	-190	-12,40%	●	
	Serveis	10.328	9.760	-568	-5,50%	●	
	Sense ocupació anterior	1.328	1.261	-67	-5,05%	●	
CONTRACTACIÓ							
	Homes	2.193	2.378	185	8,44%	●	
	Dones	2.275	2.038	-237	-10,42%		●
	Joves menors 25 anys	905	869	-36	-3,98%		●
	Majors de 45 anys	1.083	1.105	22	2,03%	●	



Ajuntament de Badalona
IMPO - Servei municipal d'ocupació



Amb el suport de:



**Diputació
Barcelona**



AMB Àrea Metropolitana
de Barcelona

Unió Europea
Fons social europeu
L'FSE inverteix en el teu futur



SOC

Servei d'Ocupació
de Catalunya



**Generalitat
de Catalunya**