

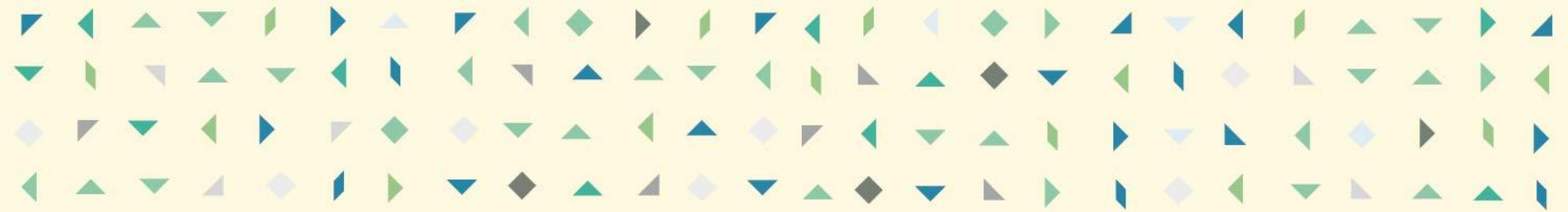
**EL FLAIX** | OBSERVATORI DE  
DESENVOLUPAMENT LOCAL  
Dades mensuals del Mercat de Treball  
**Desembre 2018**



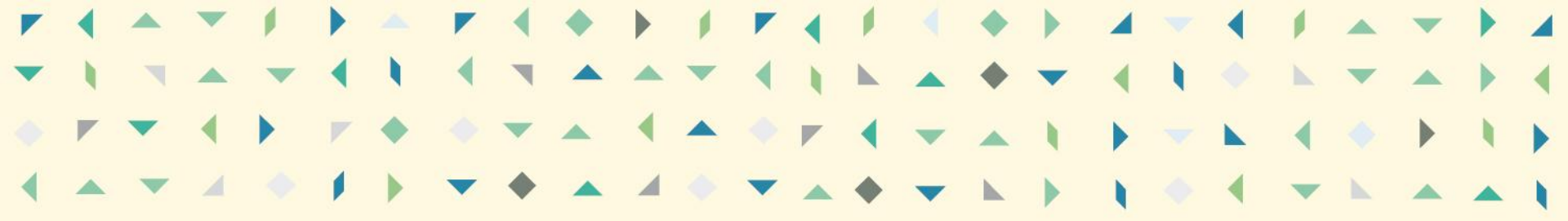
Ajuntament de Badalona  
IMPO - Servei municipal d'ocupació



Xarxa d'Observatoris  
del Desenvolupament  
Econòmic Local



# BREUS DESEMBRE



## ATUR REGISTRAT

## Taxes d'atur: Registral i EPA

ÀMBIT TERRITORIAL	Taxa d'atur Registral *	Taxa d'atur EPA ** (4t.Trim. 2018)
<b>Badalona</b>	<b>12,76%</b>	
<b>Sant Adrià de Besòs</b>	<b>15,74%</b>	
<b>Santa Coloma de Gramenet</b>	<b>13,04%</b>	
<b>TOTAL Barcelonès Nord</b>	<b>13,12%</b>	
Barcelona	8,79%	
L'Hospitalet de Llobregat	10,69%	
<b>TOTAL COMARCA DEL BARCELONÈS</b>	<b>9,74%</b>	
<b>ÀREA METROPOLITANA DE BARCELONA (AMB)</b>	<b>9,76%</b>	
<b>TOTAL PROVÍNCIA DE BARCELONA</b>	<b>10,54%</b>	11,34%
<b>TOTAL CATALUNYA (1)</b>	<b>10,90%</b>	11,75%
<b>TOTAL ESPANYA</b>		14,45%

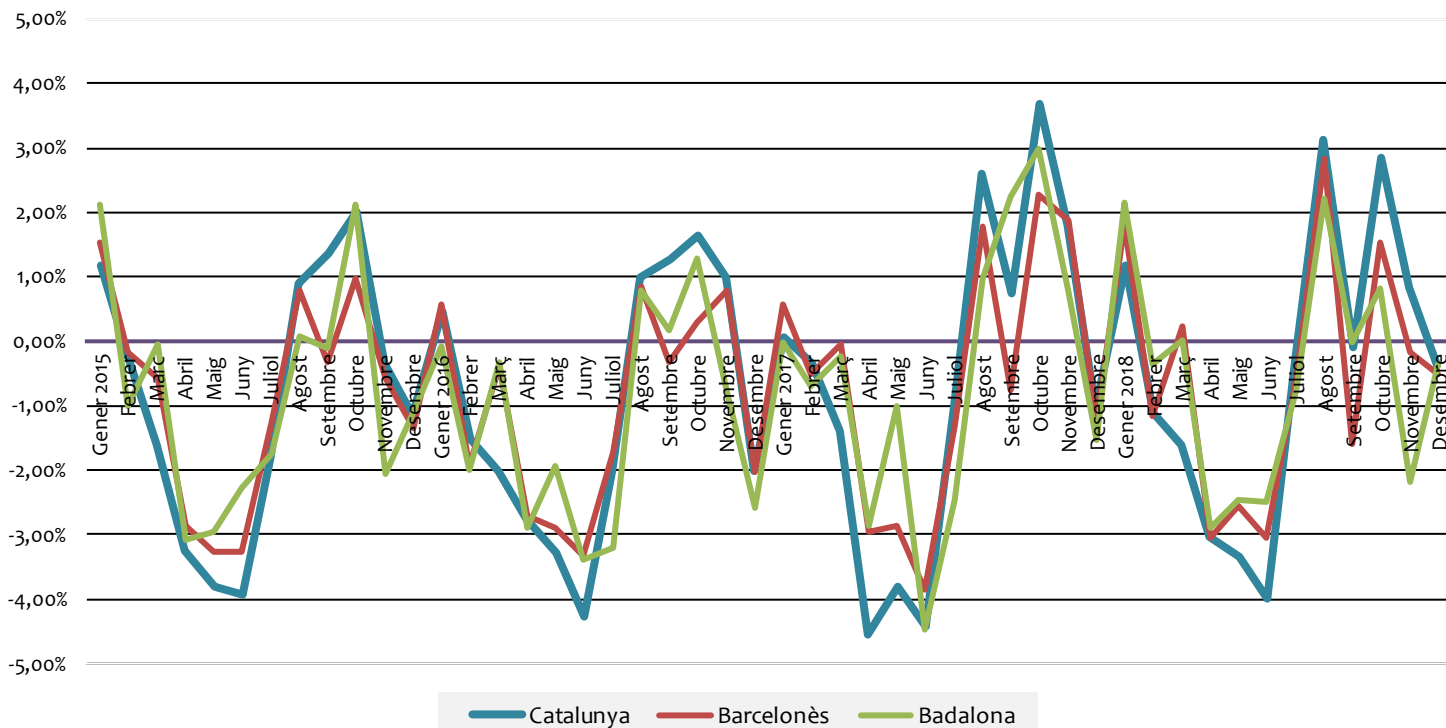
\* **La Taxa d'Atur Registral (TAR)** és un nou indicador definit per l'Observatori d'Empresa i Ocupació que mesura la relació entre l'atur registrat i una aproximació a la població activa registrada. Es calcula trimestralment però la Diputació extreu les taxes mensuals a partir de la Taxa d'atur registral i els aturats registrats del Departament d'Empresa i Ocupació, i la Mostra de Vídes Laborals de la Seguretat Social.

(1).- La TAR per Catalunya només la tenim del darrer mes del trimestre anterior.

\*\* **La taxa d'atur EPA** s'obté a partir de dades de població activa de l'Enquesta de Població Activa (EPA). La diferència entre la taxa Registral (TAR) amb la taxa EPA, és que les dades de la primera són registres i a la EPA provenen d'una enquesta a la població (mostra). Es calcula trimestralment i sol estar bastant per sobre de la TAR, basada en els registres de l'atur a les oficines del SOC.

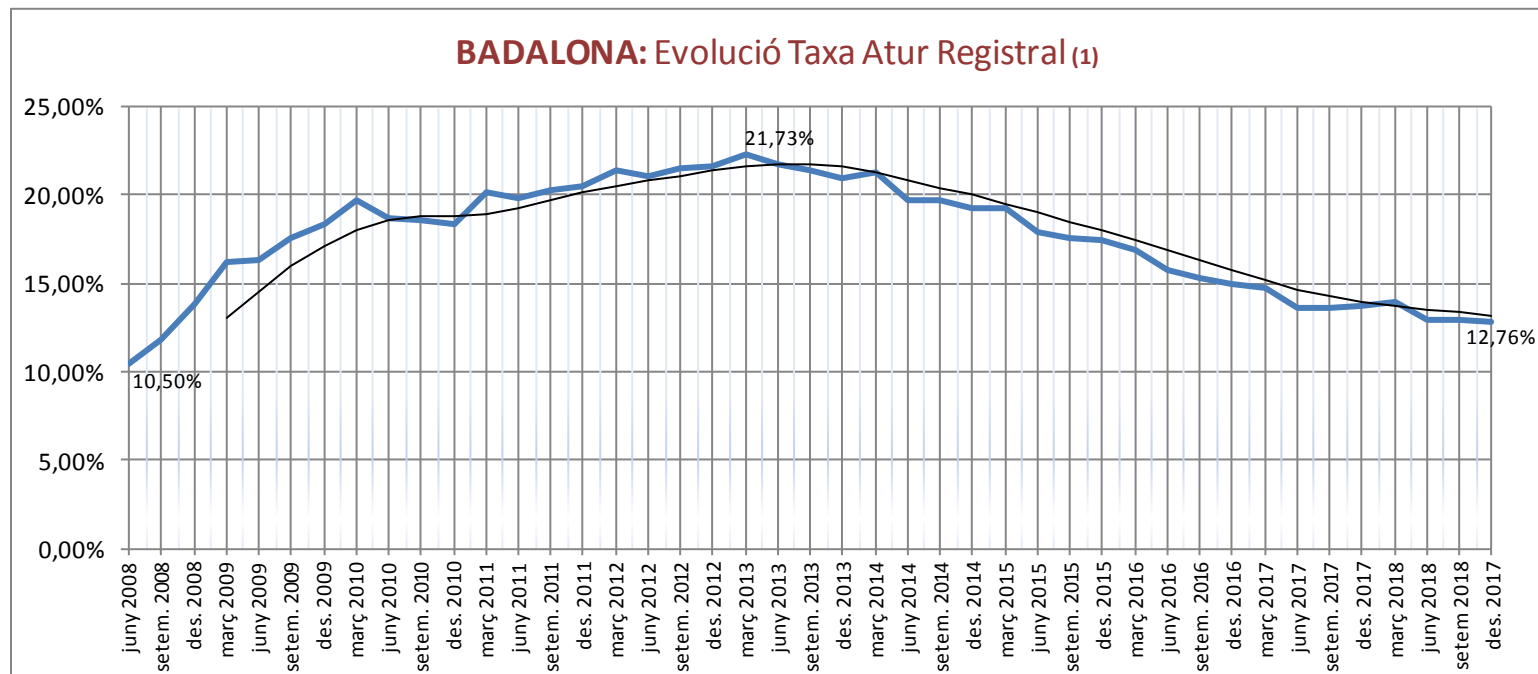
COMPARACIÓ DELS NIVELLS D'ATUR PER TERRITORI								
Catalunya			Barcelonès			Badalona		
		absolut	variació	absolut	variació	absolut	variació	var. interanual
2015	Gener 2015	582.769	1,18%	158.623	1,52%	20.588	2,11%	-8,64%
	Febrer	581.124	-0,28%	158.327	-0,19%	20.382	-1,00%	-8,75%
	Marc	571.655	-1,63%	157.419	-0,57%	20.369	-0,06%	-9,19%
	Abril	552.974	-3,27%	152.886	-2,88%	19.742	-3,08%	-11,69%
	Maig	531.899	-3,81%	147.893	-3,27%	19.155	-2,97%	-11,78%
	Juny	510.947	-3,94%	143.038	-3,28%	18.719	-2,28%	-9,50%
	Juliol	501.785	-1,79%	141.247	-1,25%	18.391	-1,75%	-9,50%
	Agost	506.306	0,90%	142.342	0,78%	18.403	0,07%	-9,74%
	Setembre	513.187	1,36%	141.859	-0,34%	18.380	-0,12%	-10,94%
	Octubre	523.528	2,02%	143.258	0,99%	18.769	2,12%	-9,90%
	Novembre	521.660	-0,36%	142.412	-0,59%	18.381	-2,07%	-11,50%
	Desembre	515.668	-1,15%	140.501	-1,34%	18.180	-1,09%	-10,45%
2016	Gener 2016	518.080	0,47%	141.323	0,59%	18.168	-0,07%	-11,75%
	Febrer	510.237	-1,51%	138.603	-1,92%	17.806	-1,99%	-12,64%
	Març	499.991	-2,01%	138.041	-0,41%	17.746	-0,34%	-12,88%
	Abril	486.123	-2,77%	134.276	-2,73%	17.233	-2,89%	-12,71%
	Maig	470.205	-3,27%	130.397	-2,89%	16.901	-1,93%	-11,77%
	Juny	450.060	-4,28%	126.038	-3,34%	16.328	-3,39%	-12,77%
	Juliol	441.016	-2,01%	123.876	-1,72%	15.805	-3,20%	-14,06%
	Agost	445.440	1,00%	124.939	0,86%	15.930	0,79%	-13,44%
	Setembre	451.081	1,27%	124.548	-0,31%	15.955	0,16%	-13,19%
	Octubre	458.406	1,62%	124.924	0,30%	16.159	1,28%	-13,91%
	Novembre	462.979	1,00%	125.890	0,77%	16.032	-0,79%	-12,78%
	Desembre	453.645	-2,02%	123.324	-2,04%	15.616	-2,59%	-14,10%
2017	Gener 2017	453.923	0,06%	124.018	0,56%	15.614	-0,01%	-14,06%
	Febrer	452.342	-0,35%	123.368	-0,52%	15.505	-0,70%	-12,92%
	Març	446.017	-1,40%	123.295	-0,06%	15.467	-0,25%	-12,84%
	Abril	425.751	-4,54%	119.661	-2,95%	15.022	-2,88%	-12,83%
	Maig	409.490	-3,82%	116.237	-2,86%	14.871	-1,01%	-12,01%
	Juny	391.388	-4,42%	111.734	-3,87%	14.207	-4,47%	-12,99%
	Juliol	387.313	-1,04%	110.243	-1,33%	13.858	-2,46%	-12,32%
	Agost	397.385	2,60%	112.220	1,79%	13.993	0,97%	-12,16%
	Setembre	400.373	0,75%	111.350	-0,78%	14.308	2,25%	-10,32%
	Octubre	415.071	3,67%	113.869	2,26%	14.735	2,98%	-8,81%
	Novembre	422.462	1,78%	115.993	1,87%	14.846	0,75%	-7,40%
	Desembre	418.018	-1,05%	114.581	-1,22%	14.619	-1,53%	-6,38%
2018	Gener 2018	422.866	1,16%	116.650	1,81%	14.933	2,15%	-4,36%
	Febrer	418.181	-1,11%	115.291	-1,17%	14.879	-0,36%	-4,04%
	Març	411.461	-1,61%	115.563	0,24%	14.881	0,01%	-3,79%
	Abril	398.946	-3,04%	112.039	-3,05%	14.449	-2,90%	-3,81%
	Maig	385.568	-3,35%	109.188	-2,54%	14.093	-2,46%	-5,23%
	Juny	370.192	-3,99%	105.866	-3,04%	13.743	-2,48%	-3,27%
	Juliol	369.124	-0,29%	105.245	-0,59%	13.638	-0,76%	-1,59%
	Agost	380.718	3,14%	108.227	2,83%	13.940	2,21%	-0,38%
	Setembre	380.344	-0,10%	106.510	-1,59%	13.939	-0,01%	-2,58%
	Octubre	391.197	2,85%	108.143	1,53%	14.054	0,83%	-4,62%
	Novembre	394.405	0,82%	107.949	-0,18%	13.745	-2,20%	-7,42%
	Desembre	392.907	-0,38%	107.378	-0,53%	13.697	-0,35%	-6,31%

Variacions intermensuals de l'atur registrat 2015-2018



ATUR TOTAL BDN							
	Total	Variació absoluta mes anterior	Variació relativa mes anterior		Variació absoluta any anterior	Variació relativa any anterior	(mateix mes)
Badalona	13.697	-48	-0,35%	●	-922	-6,31%	●

Municipis del Barcelonès	Desembre 2018	Novembre 2018 (absolut)	variació intermensual	Desembre 2017 (absolut)	variació interanual	Taxa Atur Registral (desembre 2018)
<b>Badalona</b>	<b>13.697</b>	<b>13.745</b>	<b>-0,35%</b>	<b>14.619</b>	<b>-6,31%</b>	<b>12,76%</b>
Santa Coloma	7.774	7.823	-0,63%	8.367	-7,09%	13,04%
Sant Adrià	2.648	2.670	-0,82%	2.797	-5,33%	15,74%
Total Barcelonès Nord	24.119	24.238	-0,49%	25.783	-6,45%	13,12%
Barcelona	69.316	69.782	-0,67%	73.752	-6,01%	8,79%
L'Hospitalet	13.943	13.929	0,10%	15.046	-7,33%	10,69%
Total Barcelonès	107.378	107.949	-0,53%	114.581	-6,29%	9,74%

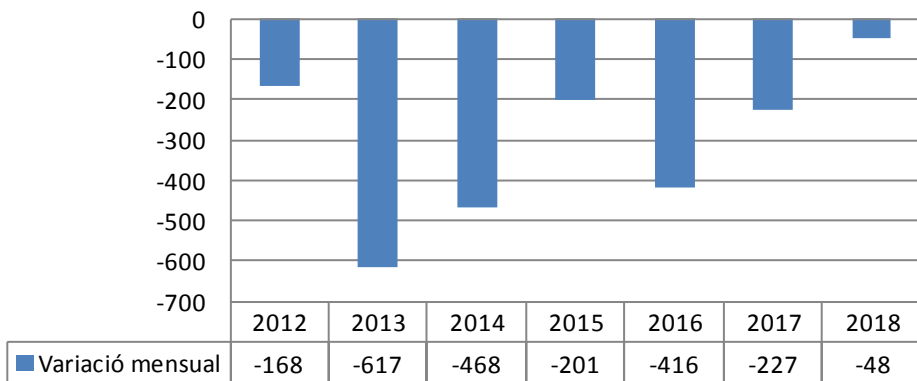


Incorporada línia de tendència calculada amb el sistema de mitjanes mòbils de cada quatre valors dels mesos de l'eix d'abcises

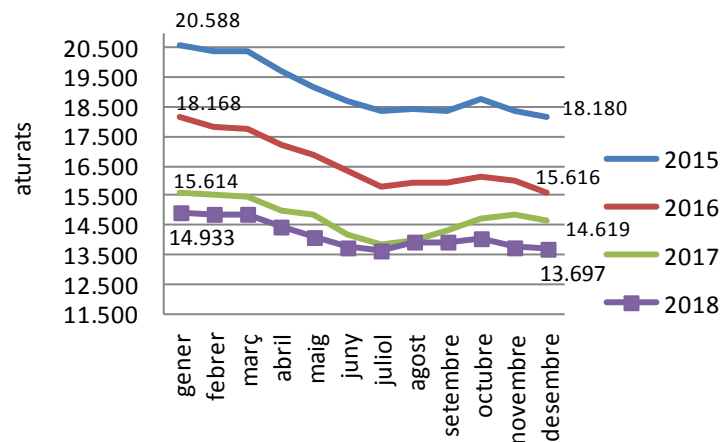
(1).- Nota sobre **canvi en la Taxa d'aur**: A partir del Flaix de Juliol 2015, s'introdueix la Taxa d'atur Registral que calcula mensualment la Diputació (Hermes) a partir de la dada trimestral que calcula Observatori d'Empresa i Ocupació (Generalitat).



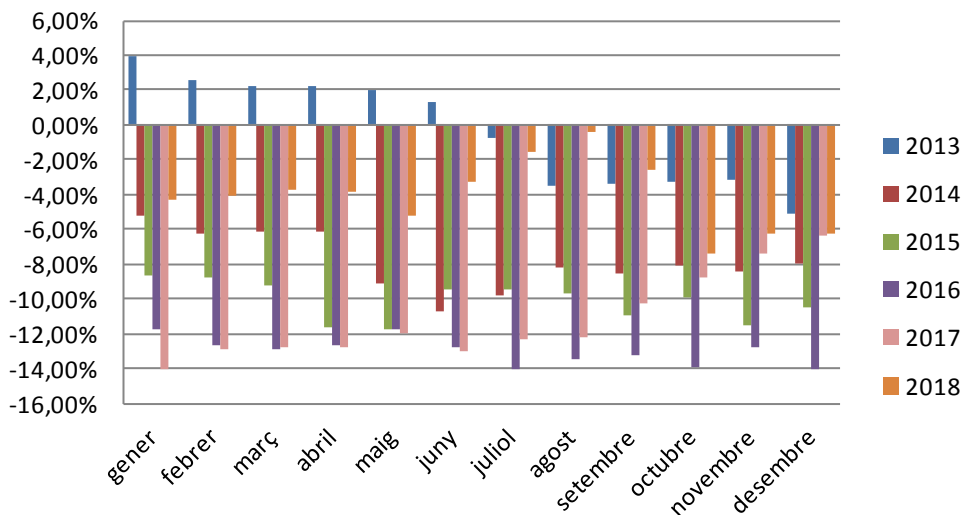
Variació mensual mes de **desembre** respecte **novembre** del mateix any



**Anàlisi evolució nombre aturats respecte anys anteriors**



**Anàlisi evolució variacions interanuals de l'atur (2013-2018)**



### ATUR BADALONA - SEXE

	Total	Variació absoluta mes anterior	Variació relativa mes anterior		Variació absoluta any anterior	Variació relativa any anterior	(mateix mes)
Home	5.951	44	0,74%	●	-501	-7,77%	●
Dona	7.746	-92	-1,17%	●	-421	-5,15%	●
<b>Total</b>	<b>13.697</b>	<b>-48</b>	<b>-0,35%</b>	●	<b>-922</b>	<b>-6,31%</b>	●

### ATUR BADALONA - ESTRANGERS

	Total	Variació absoluta mes anterior	Variació relativa mes anterior		Variació absoluta any anterior	Variació relativa any anterior	(mateix mes)
Home	1.038	9	0,87%	●	-101	-8,87%	●
Dona	1.080	13	1,22%	●	48	4,65%	●

## ATUR BADALONA - GRUPS D'EDAT

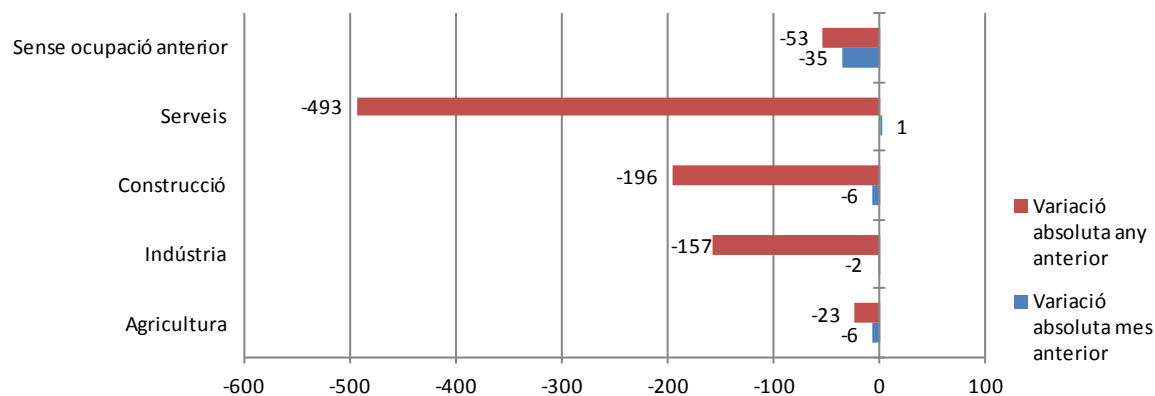
	total	Variació absoluta mes anterior	Variació relativa mes anterior		Variació absoluta any anterior	Variació relativa any anterior	(mateix mes)
Menors de 20	275	-39	-12,42%	●	5	1,85%	●
De 20 a 24	677	-24	-3,42%	●	5	0,74%	●
De 25 a 29	1.086	7	0,65%	●	5	0,46%	●
De 30 a 34	1.200	-23	-1,88%	●	-110	-8,40%	●
De 35 a 39	1.502	24	1,62%	●	-129	-7,91%	●
De 40 a 44	1.640	-13	-0,79%	●	-61	-3,59%	●
De 45 a 49	1.668	25	1,52%	●	-252	-13,13%	●
De 50 a 54	1.837	23	1,27%	●	-52	-2,75%	●
De 55 a 59	1.897	3	0,16%	●	-226	-10,65%	●
De 60 a 64	1.915	-31	-1,59%	●	-107	-5,29%	●
<b>Total</b>	<b>13.697</b>	<b>-48</b>	<b>-0,35%</b>	●	<b>-922</b>	<b>-6,31%</b>	●

## ATUR BADALONA - NIVELL FORMATIU

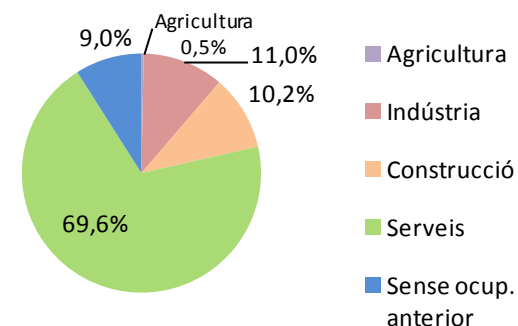
	ATUR mes actual	ATUR ara fa un any	Variació		Variació relativa	% sobre total atur mes actual	% sobre total atur ara fa un any
Sense estudis	142	140	2	●	1,43%	1,04%	0,96%
Estudis primaris incomplets	634	677	-43	●	-6,35%	4,63%	4,63%
Estudis primaris complets	1.148	1298	-150	●	-11,56%	8,38%	8,88%
Programes Formació professional	1.221	1257	-36	●	-2,86%	8,91%	8,60%
Educació general	9.071	9796	-725	●	-7,40%	66,23%	67,01%
Tècnics professionals superiors	806	803	3	●	0,37%	5,88%	5,49%
Universitaris primer cicle	161	174	-13	●	-7,47%	1,18%	1,19%
Universitaris segon i tercer cicle	502	467	35	●	7,49%	3,67%	3,19%
Altres estudis post secundaris	12	7	5	●	71,43%	0,09%	0,05%
<b>Total</b>	<b>13.697</b>	<b>14.619</b>	<b>-922</b>	●	<b>-6,31%</b>	<b>100,00%</b>	<b>100,00%</b>

# ATUR | ACTIVITAT ECONÒMICA

Variació atur per grans sectors d'activitat . desembre 2018



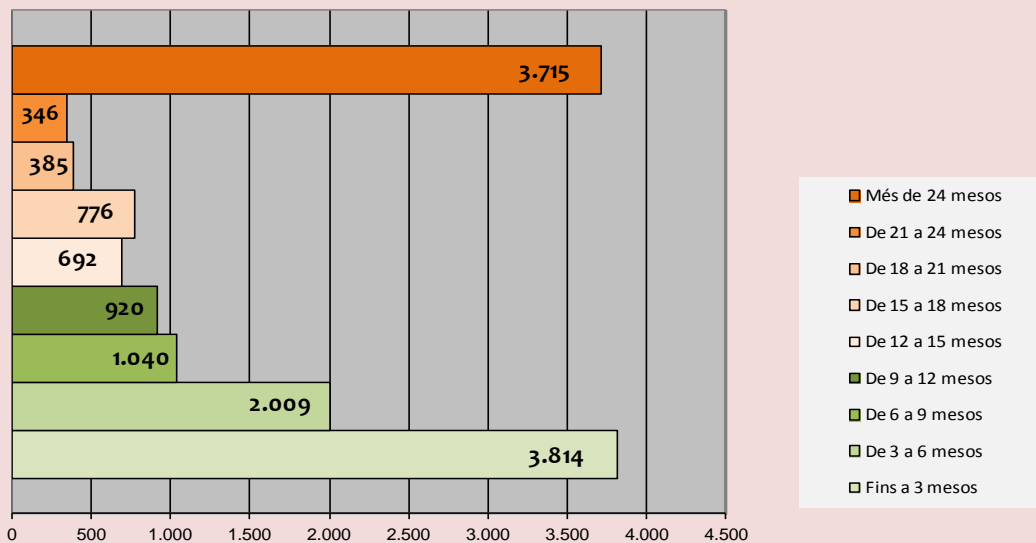
Atur per sector d'activitat econòmica desembre 2018



ACTIVITATS ECONÒMIQUES AMB MÉS DISMINUCIÓ DE L'ATUR	Atur	Mes anterior		Any anterior	
	desembre	Variació	%	Variació	%
Sense ocupació anterior	1.234	-35	-2,76%	-53	-4,12%
Comerç a l'engròs i detall; reparació de vehicles de motor	2.111	-29	-1,36%	-180	-7,86%
Hostaleria	1.125	-11	-0,97%	-62	-5,22%
Activitats immobiliàries	86	-8	-8,51%	-7	-7,53%
Construcció	1.391	-6	-0,43%	-196	-12,35%

ACTIVITATS ECONÒMIQUES AMB MÉS INCREMENT DE L'ATUR	Atur	Mes anterior		Any anterior	
	desembre	Variació	%	Variació	%
Activitats administratives i serveis auxiliars	2.506	45	1,83%	-79	-3,06%
Activitats artístiques, recreatives i d'entreteniment	212	11	5,47%	25	13,37%
Educació	223	8	3,72%	-2	-0,89%
Transport i emmagatzematge	440	4	0,92%	-20	-4,35%
Informació i comunicacions	188	2	1,08%	11	6,21%

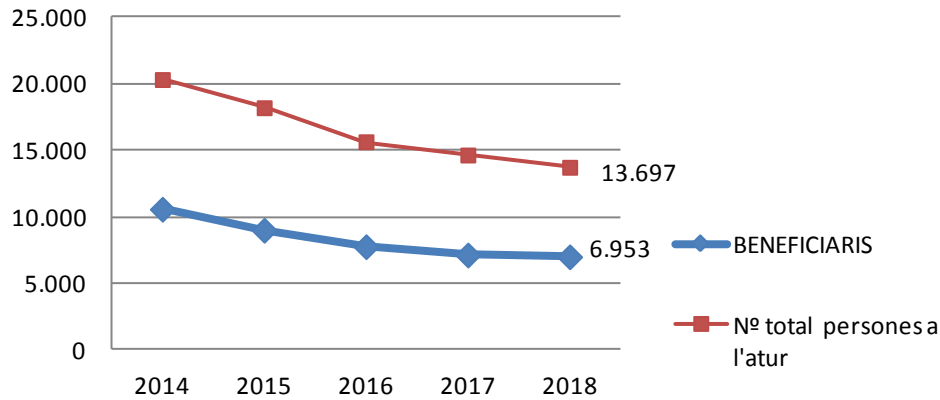
Durada de la demanda, Badalona desembre 2018



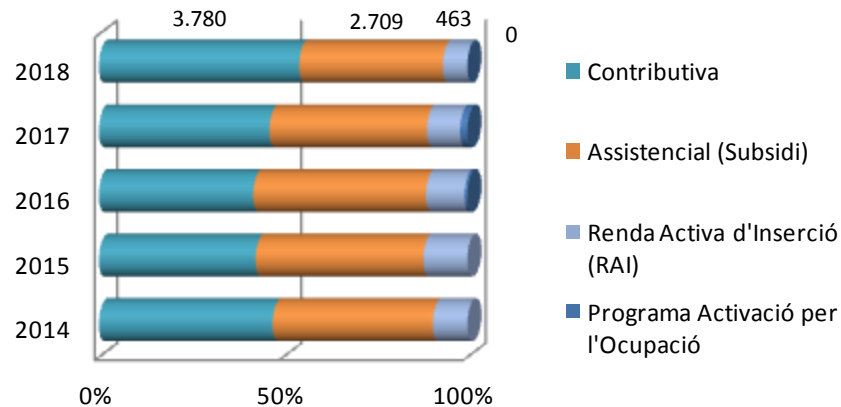
DURADA DE LA DEMANDA PER GRUPS D'EDAT

	Fins a 3 mesos	De 3 a 6 mesos	De 6 a 9 mesos	De 9 a 12 mesos	De 12 a 15 mesos	De 15 a 18 mesos	De 18 a 21 mesos	De 21 a 24 mesos	Més de 24 mesos	Total
Menors de 20	174	50	24	17	3	4	0	0	3	275
De 20 a 24	369	157	33	31	21	23	7	8	28	677
De 25 a 29	480	209	99	63	66	64	26	15	64	1.086
De 30 a 34	428	219	104	88	51	94	36	21	159	1.200
De 35 a 39	526	246	149	111	102	107	43	38	180	1.502
De 40 a 44	522	294	160	112	74	107	38	51	282	1.640
De 45 a 49	438	242	135	123	95	107	63	48	417	1.668
De 50 a 54	415	234	129	154	82	93	58	44	628	1.837
De 55 a 59	303	220	99	103	95	99	63	61	854	1.897
De 60 a 64	159	138	108	118	103	78	51	60	1100	1.915
Més de 64	0	0	0	0	0	0	0	0	0	0
<b>Total</b>	<b>3.814</b>	<b>2.009</b>	<b>1.040</b>	<b>920</b>	<b>692</b>	<b>776</b>	<b>385</b>	<b>346</b>	<b>3.715</b>	<b>13.697</b>

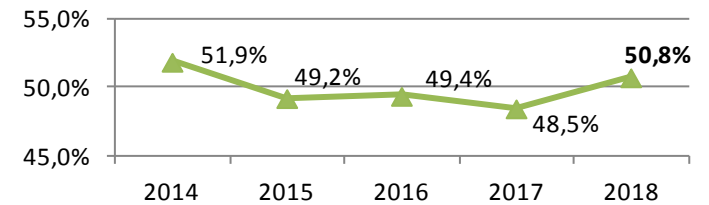
## Evolució de les prestacions cobrades per persones en atur



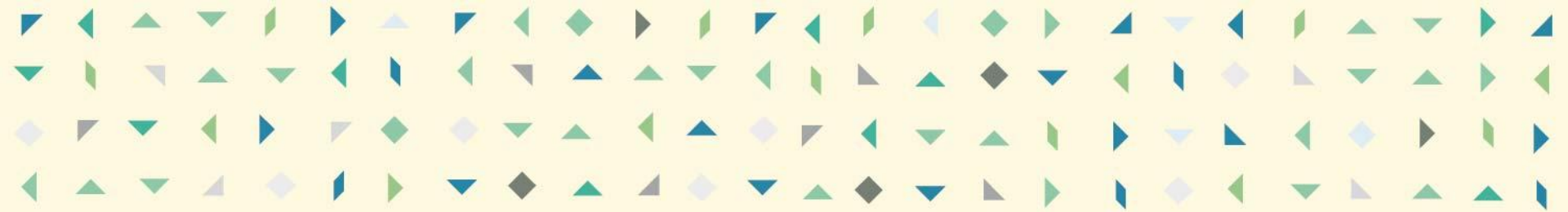
## Evolució del tipus de prestació



## Evolució: % cobertura sobre total atur



Dades disponibles del mes de Desembre i pel 2018 del mes de Desembre



## **CONTRACTACIÓ** REGISTRADA



CONTRACTACIÓ - SECTORS ECONÒMICS					
	Total contractes	Agricultura	Indústria	Construcció	Serveis
Desembre 2018	<b>4.024</b>	<b>2</b>	<b>209</b>	<b>329</b>	<b>3.484</b>
novembre 2018	4.790	3	376	437	3.974
desembre 2017	3.804	3	199	274	3.328

Variació intermensual	-15,99%	-33,33%	-44,41%	-24,71%	-12,33%
Variació interanual	5,78%	-33,33%	5,03%	20,07%	4,69%

CONTRACTACIÓ - TIPUS DE CONTRACTE			
	Total contractes	INDEFINITS	TEMPORALS
Desembre 2018	<b>4.024</b>	<b>524</b>	<b>3.500</b>
novembre 2018	4.790	678	4.112
desembre 2017	3.804	462	3.342

Variació intermensual	-15,99%	-22,71%	-14,88%
Variació interanual	5,78%	13,42%	4,73%

CONTRACTACIÓ - SEXE			
	Total contractes	HOMES	DONES
Desembre 2018	<b>4.024</b>	<b>1.863</b>	<b>2.161</b>
novembre 2018	4.790	2.308	2.482
desembre 2017	3.804	1.641	2.163

Variació intermensual	-15,99%	-19,28%	-12,93%
Variació interanual	5,78%	13,53%	-0,09%

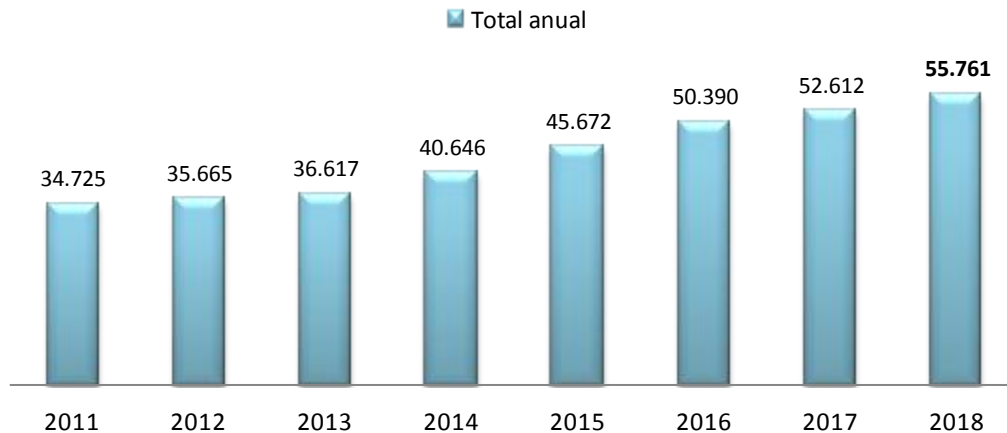
CONTRACTACIÓ - GRUPS D'EDAT						
	Total contractes	<20	>=20 a <25	>=25 a <30	>=30 a <45	>=45
Desembre 2018	<b>4.024</b>	<b>205</b>	<b>779</b>	<b>721</b>	<b>1.418</b>	<b>901</b>
novembre 2018	4.790	275	869	799	1.647	1.200
desembre 2017	3.804	229	732	677	1.382	784

Variació intermensual	-15,99%	-25,45%	-10,36%	-9,76%	-13,90%	-24,92%
Variació interanual	5,78%	-10,48%	6,42%	6,50%	2,60%	14,92%

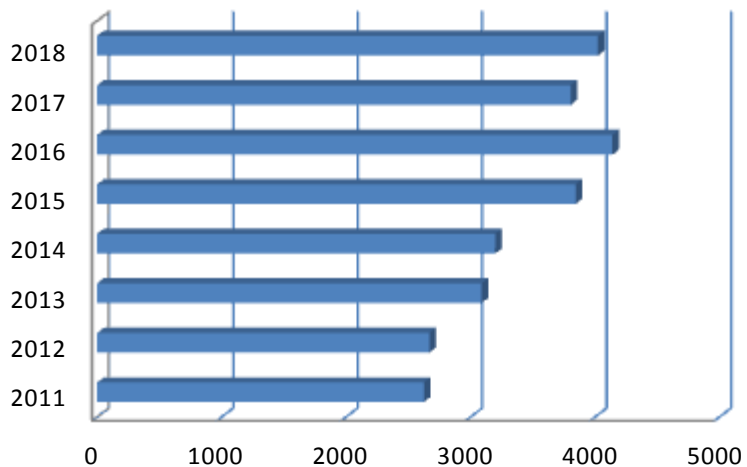
CONTRACTACIÓ - NIVELL D'ESTUDIS					
	Total contractes	Elementals	Mitjans	Superiors	Sense dades
desembre 2018	<b>4.024</b>	<b>713</b>	<b>2.291</b>	<b>1.004</b>	<b>16</b>
% sobre total		<b>18%</b>	<b>57%</b>	<b>25%</b>	
desembre 2017	3.804	690	2.334	773	7
% sobre total		<b>18%</b>	<b>61%</b>	<b>20%</b>	
Variació interanual	5,78%	3,33%	-1,84%	29,88%	

## Contractes realitzats : 2011-2018

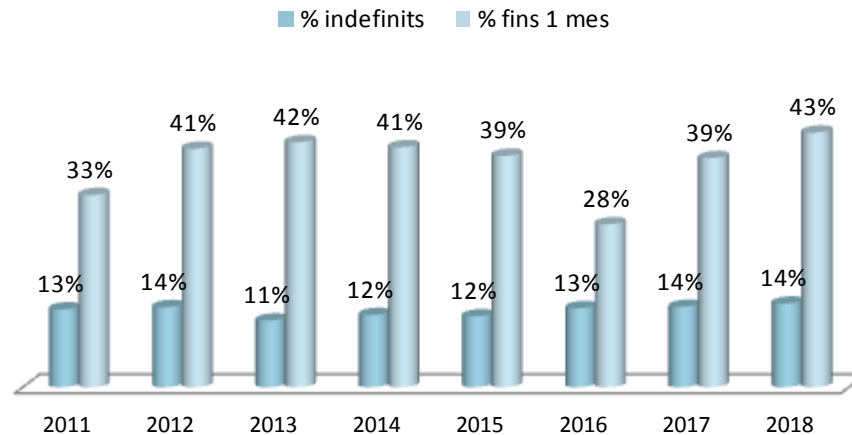
Total anual



### Nº contractes formalitzats el mes de DESEMBRE



### Anàlisi de la contractació indefinida i de curta durada Període 2011-2018

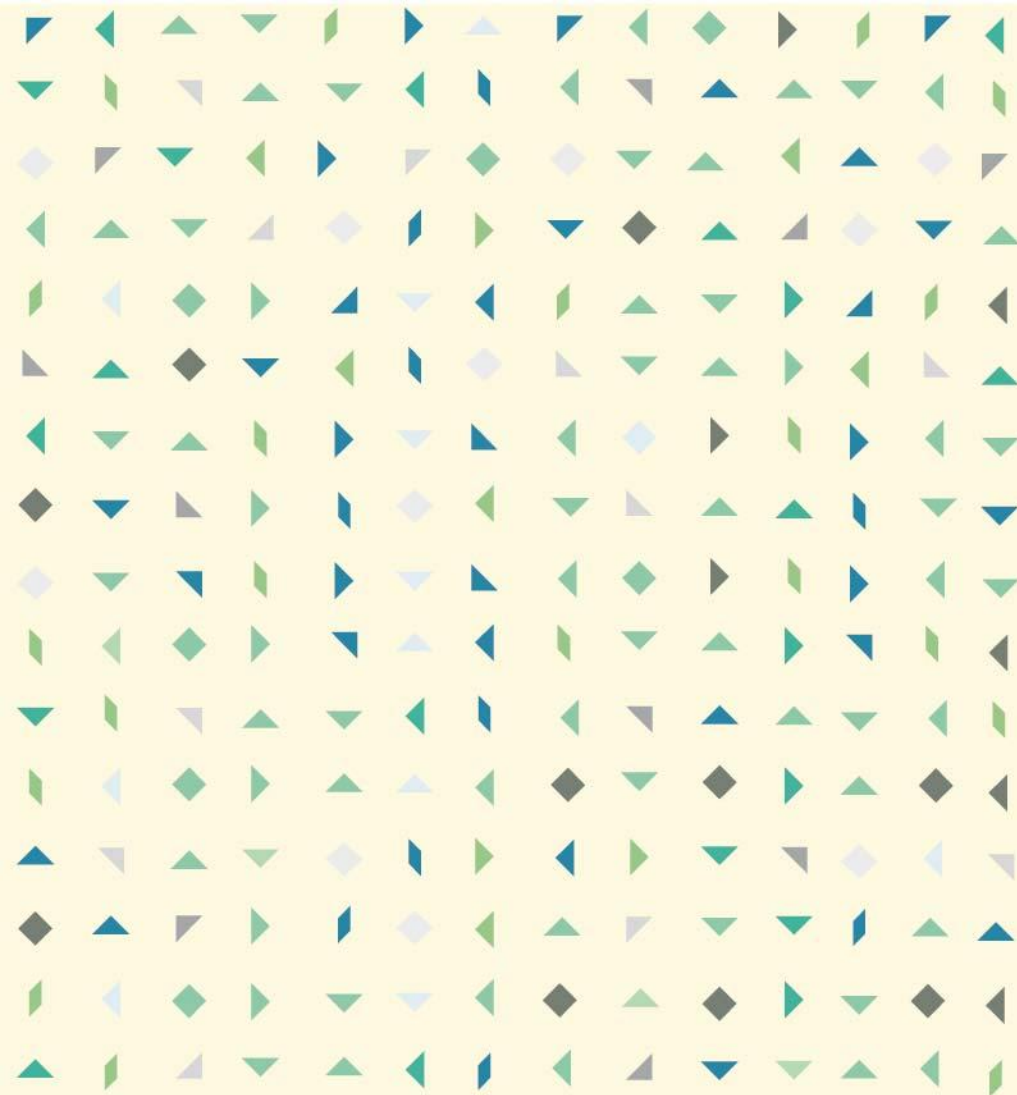


# QUADRE RESUM

## PRINCIPALS INDICADORS

**DESEMBRE** (ANÀLISI INTERANUAL)

		Període		Variació anual		Milloren	Empitjoren
		Desembre 2017	<b>DESEMBRE 2018</b>	Absoluta	Relativa		
<b>ATUR</b>							
s e x e	Homes	6.452	5.951	-501	-7,77%	●	
	Dones	8.167	7.746	-421	-5,15%	●	
e d a t	< 25	942	952	10	1,06%		●
	>=25 a < 45	5.723	5.428	-295	-5,15%	●	
	>= 45	7.954	7.317	-637	-8,01%	●	
d u r a d a	Fins 6 mesos	6.459	5.823	-636	-9,85%	●	
	de 6 a 12 mesos	1.897	1.960	63	3,32%		●
	Més de 12 mesos	6.263	5.914	-349	-5,57%	●	
	% llarga durada sobre total	42,8%	43,2%	0,3			●
	Més de 24 mesos	4.372	3.715	-657	-15,03%	●	
	% "+24 mesos" sobre total	29,9%	27,1%	-2,8		●	
s e c t o r	Agricultura	64	41	-23	-35,94%	●	
	Indústria	1.661	1.504	-157	-9,45%	●	
	Construcció	1.587	1.391	-196	-12,35%	●	
	Serveis	10.020	9.527	-493	-4,92%	●	
	Sense ocupació anterior	1.287	1.234	-53	-4,12%	●	
<b>CONTRACTACIÓ</b>							
Homes		1.641	1.863	222	13,53%	●	
Dones		2.163	2.161	-2	-0,09%		●
Joves menors 25 anys		961	984	23	2,39%	●	
Majors de 45 anys		784	901	117	14,92%	●	



**Ajuntament de Badalona**  
IMPO - Servei municipal d'ocupació



Amb el suport de:



**Diputació  
Barcelona**



**AMB** Àrea Metropolitana  
de Barcelona

**Unió Europea**  
Fons social europeu  
L'FSE inverteix en el teu futur



**SOC**

Servei d'Ocupació  
de Catalunya



**Generalitat  
de Catalunya**