

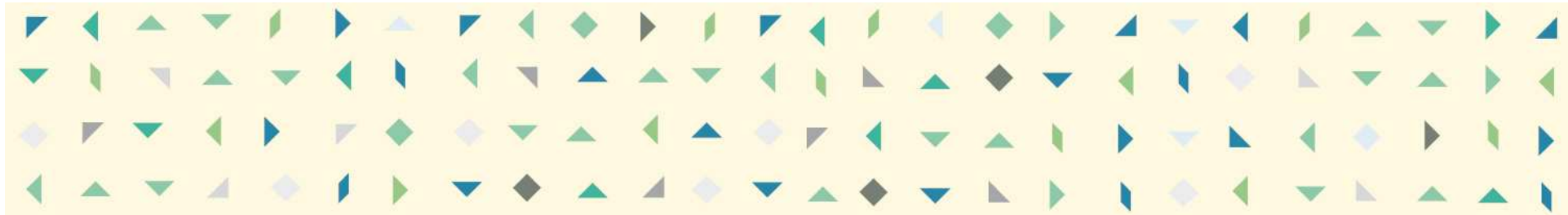
EL FLAIX | OBSERVATORI DE
DESENVOLUPAMENT LOCAL
Dades mensuals del Mercat de Treball
Novembre 2018



Ajuntament de Badalona
IMPO - Servei municipal d'ocupació



Xarxa d'Observatoris
del Desenvolupament
Econòmic Local



ATUR REGISTRAT

Taxes d'atur: Registral i EPA

ÀMBIT TERRITORIAL	Taxa d'atur Registral *	Taxa d'atur EPA ** (3er.Trim. 2018)
Badalona	12,80%	
Sant Adrià de Besòs	15,85%	
Santa Coloma de Gramenet	13,11%	
TOTAL Barcelonès Nord	13,18%	
Barcelona	8,84%	
L'Hospitalet de Llobregat	10,68%	
TOTAL COMARCA DEL BARCELONÈS	9,78%	
ÀREA METROPOLITANA DE BARCELONA (AMB)	9,81%	
TOTAL PROVÍNCIA DE BARCELONA	10,57%	10,55%
TOTAL CATALUNYA (1)	10,53%	10,63%
TOTAL ESPANYA		14,55%

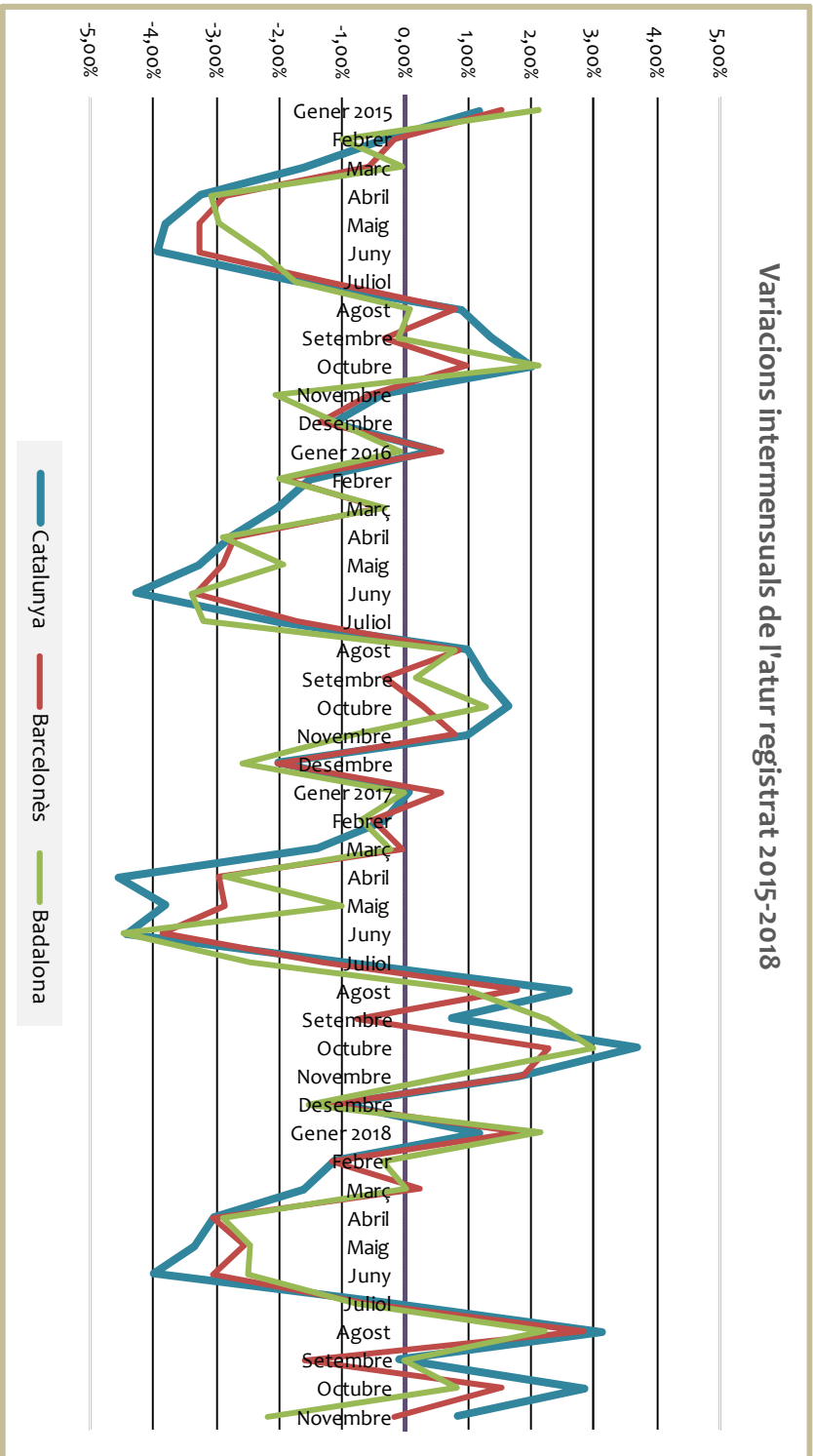
* La Taxa d'Atur Registral (TAR) és un nou indicador definit per l'Observatori d'Empresa i Ocupació que mesura la relació entre l'atur registrat i una aproximació a la població activa registrada. Es calcula trimestralment però la Diputació extreu les taxes mensuals a partir de la Taxa d'atur registral i els aturats registrats del Departament d'Empresa i Ocupació, i la Mostra de Vides Laborals de la Seguretat Social.

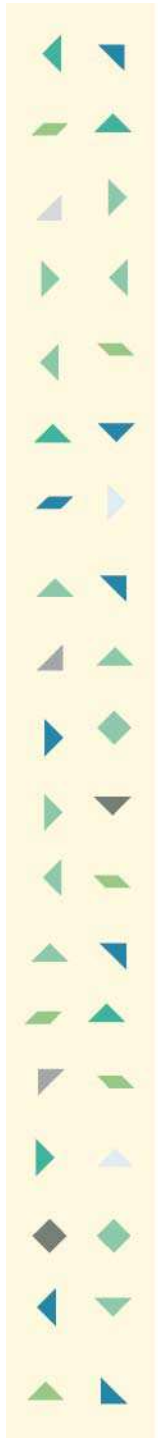
(1).- La TAR per Catalunya només la tenim del darrer mes del trimestre anterior.

** La taxa d'atur EPA s'obté a partir de dades de població activa de l'Enquesta de Població Activa (EPA). La diferència entre la taxa Registral (TAR) amb la taxa EPA, és que les dades de la primera són registres i a la EPA provenen d'una enquesta a la població (mostra). Es calcula trimestralment i sol estar bastant per sobre de la TAR, basada en els registres de l'atur a les oficines del SOC.

COMPARACIÓ DELS NIVELLS D'ATUR PER TERRITORI

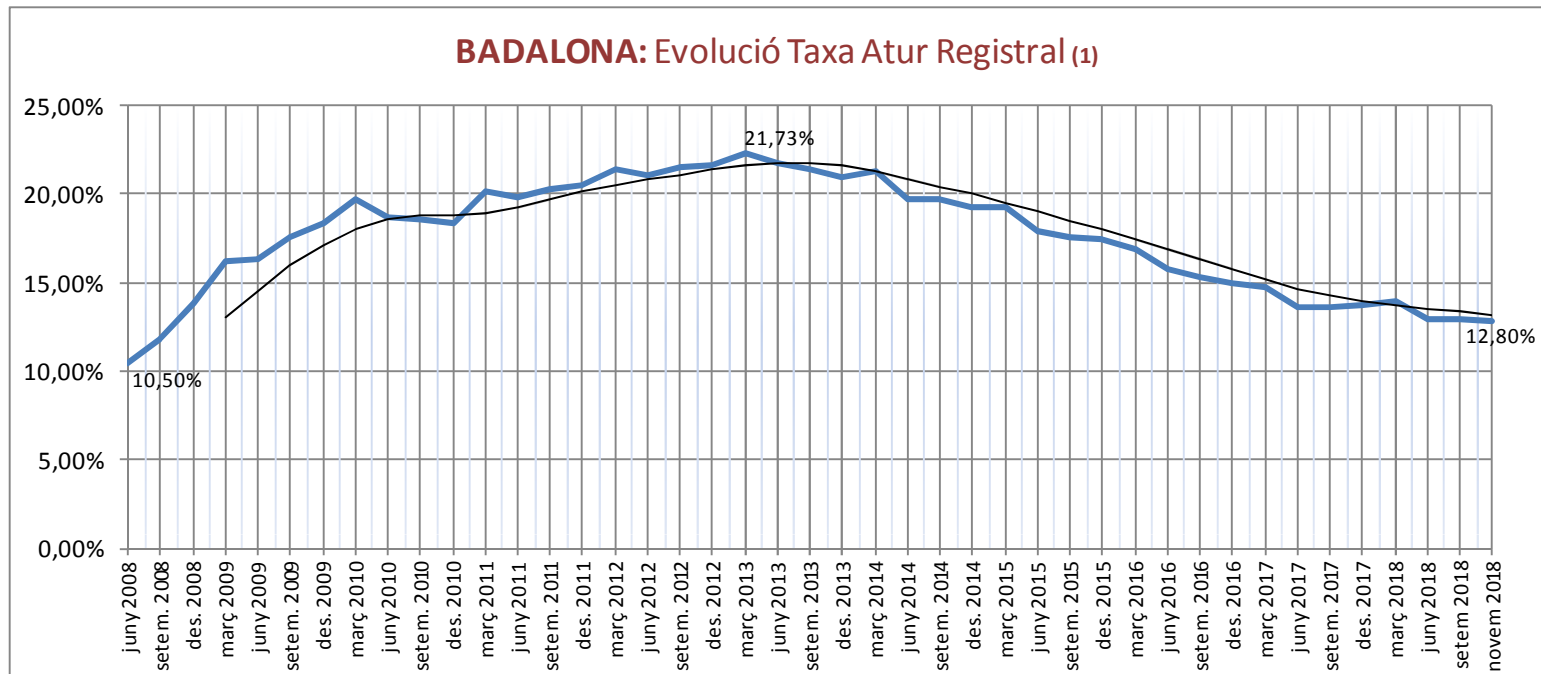
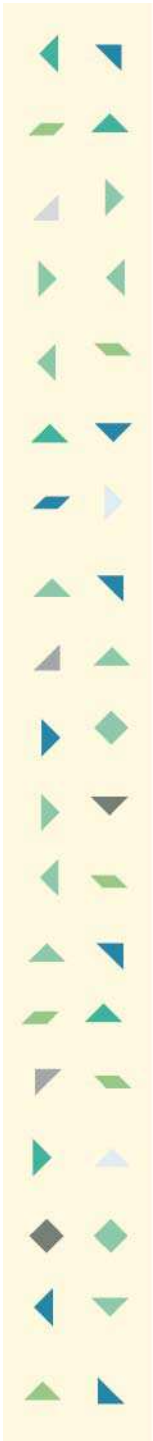
		Catalunya		Barcelona		Badalona		
		absolut	variació	absolut	variació	absolut	variació	var. interanual
2015	Gener 2015	582.769	1,18%	158.623	1,52%	20.588	2,11%	-8,64%
	Febrer	581.124	-0,28%	158.327	-0,19%	20.382	-1,00%	-8,75%
	Marc	571.655	-1,63%	157.419	-0,57%	20.369	-0,06%	-9,19%
	Abril	552.974	-3,27%	152.886	-2,88%	19.742	-3,08%	-11,69%
	Maig	531.899	-3,81%	147.893	-3,27%	19.155	-2,97%	-11,78%
	Juny	510.947	-3,94%	143.038	-3,28%	18.719	-2,28%	-9,50%
	Juliol	501.785	-1,79%	141.247	-1,25%	18.391	-1,75%	-9,50%
	Agost	506.306	0,90%	142.342	0,78%	18.403	0,07%	-9,74%
	Setembre	513.187	1,36%	141.859	-0,34%	18.380	-0,12%	-10,94%
	Octubre	523.528	2,02%	143.258	0,99%	18.769	2,12%	-9,90%
	Novembre	521.660	-0,36%	142.412	-0,59%	18.381	-2,07%	-11,50%
	Desembre	515.668	-1,15%	140.501	-1,34%	18.180	-1,09%	-10,45%
2016	Gener 2016	518.080	0,47%	141.323	0,59%	18.168	-0,07%	-11,75%
	Febrer	510.237	-1,51%	138.603	-1,92%	17.806	-1,99%	-12,64%
	Març	499.991	-2,01%	138.041	-0,41%	17.746	-0,34%	-12,88%
	Abril	486.123	-2,77%	134.276	-2,73%	17.233	-2,89%	-12,71%
	Maig	470.205	-3,27%	130.397	-2,89%	16.901	-1,93%	-11,77%
	Juny	450.060	-4,28%	126.038	-3,34%	16.328	-3,39%	-12,77%
	Juliol	441.016	-2,01%	123.876	-1,72%	15.805	-3,20%	-14,06%
	Agost	445.440	1,00%	124.939	0,86%	15.930	0,79%	-13,44%
	Setembre	451.081	1,27%	124.548	-0,31%	15.955	0,16%	-13,19%
	Octubre	458.406	1,62%	124.924	0,30%	16.159	1,28%	-13,91%
	Novembre	462.979	1,00%	125.890	0,77%	16.032	-0,79%	-12,78%
	Desembre	453.645	-2,02%	123.324	-2,04%	15.616	-2,59%	-14,10%
2017	Gener 2017	453.923	0,06%	124.018	0,56%	15.614	-0,01%	-14,06%
	Febrer	452.342	-0,35%	123.368	-0,52%	15.505	-0,70%	-12,92%
	Març	446.017	-1,40%	123.295	-0,06%	15.467	-0,25%	-12,84%
	Abril	425.751	-4,54%	119.661	-2,95%	15.022	-2,88%	-12,83%
	Maig	409.490	-3,82%	116.237	-2,86%	14.871	-1,01%	-12,01%
	Juny	391.388	-4,42%	111.734	-3,87%	14.207	-4,47%	-12,99%
	Juliol	387.313	-1,04%	110.243	-1,33%	13.858	-2,46%	-12,32%
	Agost	397.385	2,60%	112.220	1,79%	13.993	0,97%	-12,16%
	Setembre	400.373	0,75%	111.350	-0,78%	14.308	2,25%	-10,32%
	Octubre	415.071	3,67%	113.869	2,26%	14.735	2,98%	-8,81%
	Novembre	422.462	1,78%	115.993	1,87%	14.846	0,75%	-7,40%
	Desembre	418.018	-1,05%	114.581	-1,22%	14.619	-1,53%	-6,38%
2018	Gener 2018	422.866	1,16%	116.650	1,81%	14.933	2,15%	-4,36%
	Febrer	418.181	-1,11%	115.291	-1,17%	14.879	-0,36%	-4,04%
	Març	411.461	-1,61%	115.563	0,24%	14.881	0,01%	-3,79%
	Abril	398.946	-3,04%	112.039	-3,05%	14.449	-2,90%	-3,81%
	Maig	385.568	-3,35%	109.188	-2,54%	14.093	-2,46%	-5,23%
	Juny	370.192	-3,99%	105.866	-3,04%	13.743	-2,48%	-3,27%
	Juliol	369.124	-0,29%	105.245	-0,59%	13.638	-0,76%	-1,59%
	Agost	380.718	3,14%	108.227	2,83%	13.940	2,21%	-0,38%
	Setembre	380.344	-0,10%	106.510	-1,59%	13.939	-0,01%	-2,58%
	Octubre	391.197	2,85%	108.143	1,53%	14.054	0,83%	-4,62%
Novembre	394.405	0,82%	107.949	-0,18%	13.745	-2,20%	-7,42%	





ATUR TOTAL BDN							
	Total	Variació absoluta mes anterior	Variació relativa mes anterior		Variació absoluta any anterior	Variació relativa any anterior	(mateix mes)
Badalona	13.745	-309	-2,20%	●	-1.101	-7,42%	●

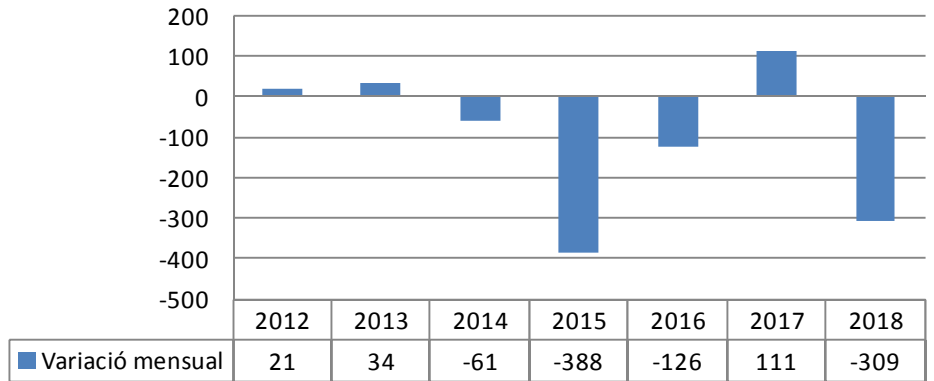
Municipis del Barcelonès	Novembre 2018	Octubre 2018 (absolut)	variació intermensual	Novembre 2017 (absolut)	variació interanual	Taxa Atur Registral (novembre 2018)
Badalona	13.745	14.054	-2,20%	14.846	-7,42%	12,80%
Santa Coloma	7.823	7.691	1,72%	8.426	-7,16%	13,11%
Sant Adrià	2.670	2.673	-0,11%	2.822	-5,39%	15,85%
Total Barcelonès Nord	24.238	24.418	-0,74%	26.094	-7,11%	13,18%
Barcelona	69.782	69.808	-0,04%	74.642	-6,51%	8,84%
L'Hospitalet	13.929	13.917	0,09%	15.257	-8,70%	10,68%
Total Barcelonès	107.949	108.143	-0,18%	115.993	-6,93%	9,78%



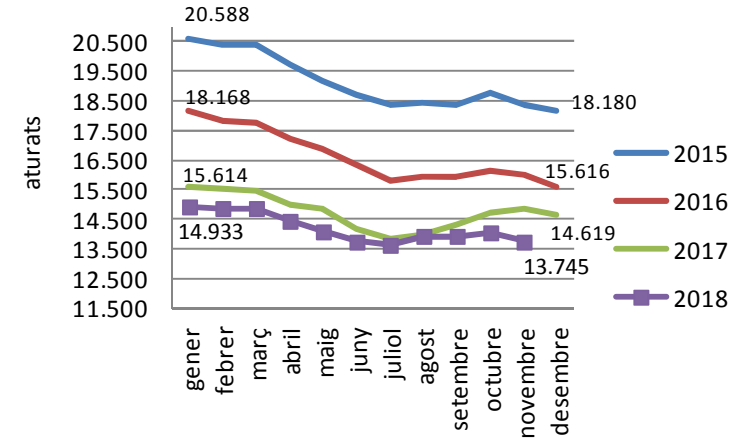
Incorporada línia de tendència calculada amb el sistema de mitjanes mòbils de cada quatre valors dels mesos de l'eix d'abcises

(1).- Nota sobre **canvi en la Taxa d'aur**: A partir del Flaix de Juliol 2015, s'introdueix la Taxa d'atur Registral que calcula mensualment la Diputació (Hermes) a partir de la dada trimestral que calcula Observatori d'Empresa i Ocupació (Generalitat).

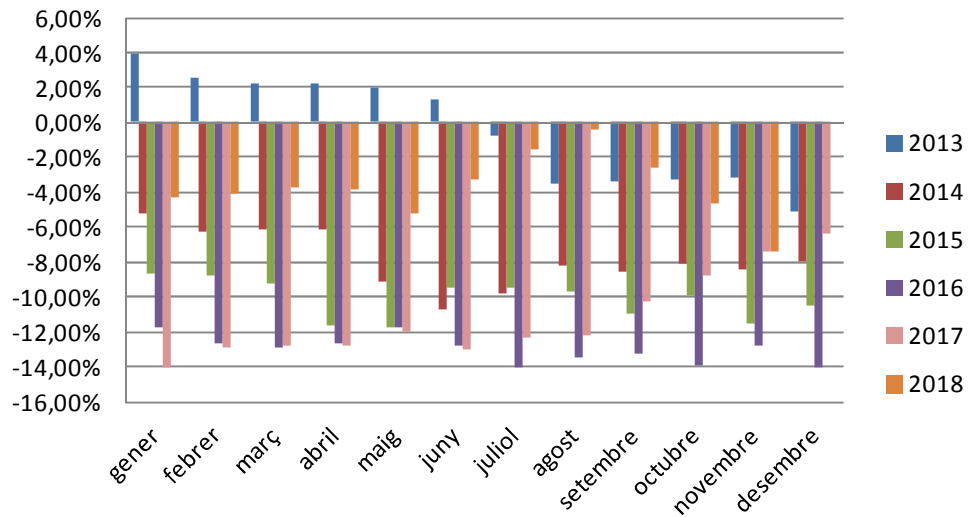
Variació mensual mes de **novembre** respecte **octubre** del mateix any



Anàlisi evolució nombre aturats respecte anys anteriors



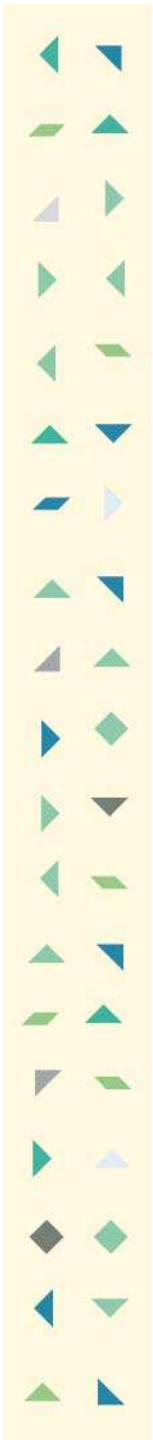
Anàlisi evolució variacions interanuals de l'atur (2013-2018)





ATUR BADALONA - SEXE							
	Total	Variació absoluta mes anterior	Variació relativa mes anterior		Variació absoluta any anterior	Variació relativa any anterior	(mateix mes)
Home	5.907	-135	-2,23%	●	-552	-8,55%	●
Dona	7.838	-174	-2,17%	●	-549	-6,55%	●
Total	13.745	-309	-2,20%	●	-1.101	-7,42%	●

ATUR BADALONA - ESTRANGERS							
	Total	Variació absoluta mes anterior	Variació relativa mes anterior		Variació absoluta any anterior	Variació relativa any anterior	(mateix mes)
Home	1.029	-11	-1,06%	●	-111	-9,74%	●
Dona	1.067	13	1,23%	●	21	2,01%	●
Total	2.096	2	0,10%	●	-90	-4,12%	●



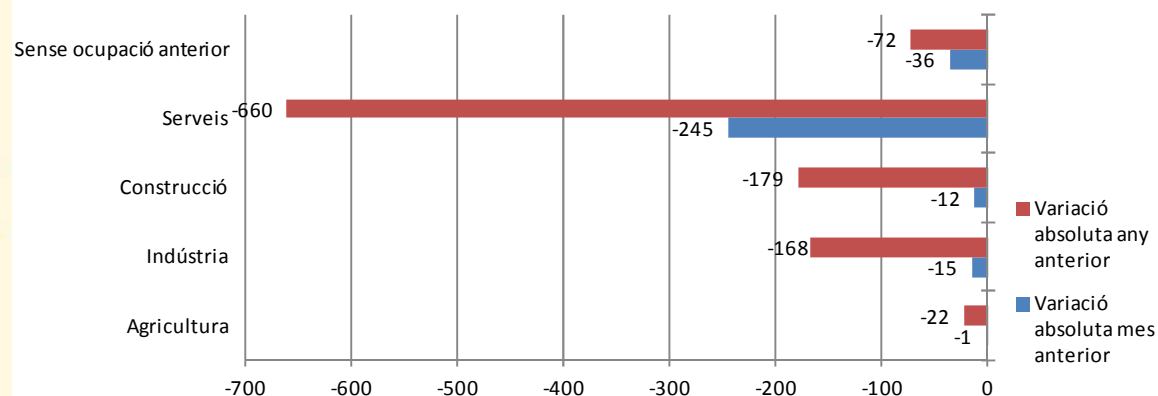
ATUR BADALONA - GRUPS D'EDAT							
	total	Variació absoluta mes anterior	Variació relativa mes anterior		Variació absoluta any anterior	Variació relativa any anterior	(mateix mes)
Menors de 20	314	-36	-10,29%	●	20	6,80%	●
De 20 a 24	701	-46	-6,16%	●	3	0,43%	●
De 25 a 29	1.079	-14	-1,28%	●	-63	-5,52%	●
De 30 a 34	1.223	-20	-1,61%	●	-126	-9,34%	●
De 35 a 39	1.478	-17	-1,14%	●	-156	-9,55%	●
De 40 a 44	1.653	-45	-2,65%	●	-69	-4,01%	●
De 45 a 49	1.643	-52	-3,07%	●	-285	-14,78%	●
De 50 a 54	1.814	-25	-1,36%	●	-109	-5,67%	●
De 55 a 59	1.894	-40	-2,07%	●	-229	-10,79%	●
De 60 a 64	1.946	-14	-0,71%	●	-87	-4,28%	●
Total	13.745	-309	-2,20%	●	-1.101	-7,42%	●

ATUR BADALONA - NIVELL FORMATIU

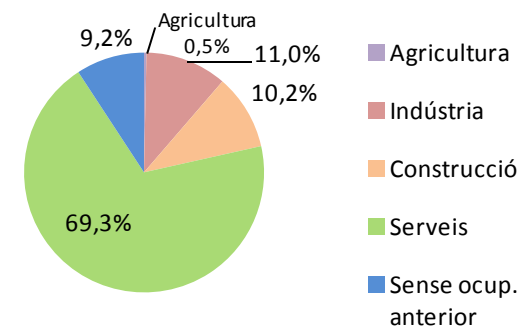
	ATUR mes actual	ATUR ara fa un any	Variació		Variació relativa	% sobre total atur mes actual	% sobre total atur ara fa un any
Sense estudis	137	139	-2	●	-1,44%	1,00%	0,94%
Estudis primaris incomplets	618	682	-64	●	-9,38%	4,50%	4,59%
Estudis primaris complets	1.164	1317	-153	●	-11,62%	8,47%	8,87%
Programes Formació professional	1.244	1260	-16	●	-1,27%	9,05%	8,49%
Educació general	9.092	9967	-875	●	-8,78%	66,15%	67,14%
Tècnics professionals superiors	812	823	-11	●	-1,34%	5,91%	5,54%
Universitaris primer cicle	157	178	-21	●	-11,80%	1,14%	1,20%
Universitaris segon i tercer cicle	506	472	34	●	7,20%	3,68%	3,18%
Altres estudis post secundaris	15	8	7	●	87,50%	0,11%	0,05%
Total	13.745	14.846	-1.101	●	-7,42%	100,00%	100,00%

ATUR I ACTIVITAT ECONÒMICA

Variació atur per grans sectors d'activitat . novembre 2018



Atur per sector d'activitat econòmica novembre 2018

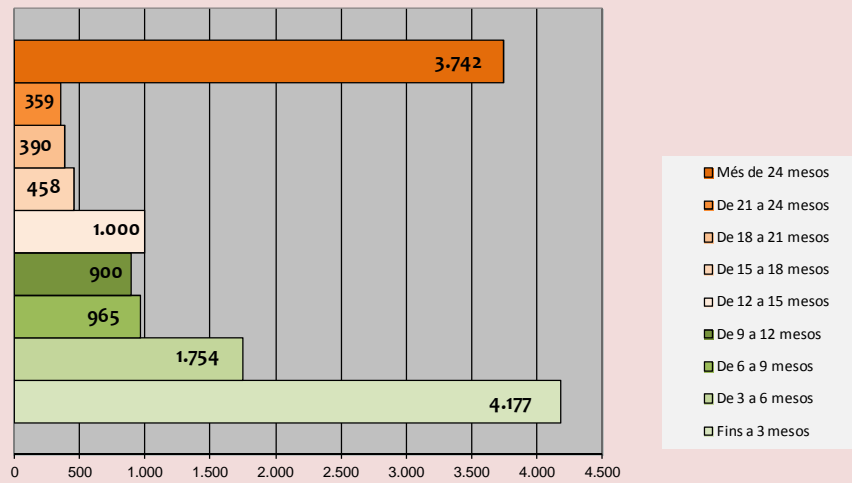


ACTIVITATS ECONÒMIQUES AMB MÉS DISMINUCIÓ DE L'ATUR	Atur	Mes anterior		Any anterior	
	novembre	Variació	%	Variació	%
Activitats administratives i serveis auxiliars	2.461	-98	-3,83%	-138	-5,31%
Comerç a l'engròs i detall; reparació de vehicles de motor	2.140	-60	-2,73%	-189	-8,12%
Administració pública, Defensa i Seguretat Social obligatòri	678	-51	-7,00%	-24	-3,42%
Sense ocupació anterior	1.269	-36	-2,76%	-72	-5,37%
Construcció	1.397	-12	-0,85%	-179	-11,36%

ACTIVITATS ECONÒMIQUES AMB MÉS INCREMENT DE L'ATUR	Atur	Mes anterior		Any anterior	
	novembre	Variació	%	Variació	%
Hostaleria	1.136	29	2,62%	-80	-6,58%
Activitats immobiliàries	94	11	13,25%	-3	-3,09%

TEMPS A L'ATUR I PRESTACIONS

Durada de la demanda, Badalona novembre 2018

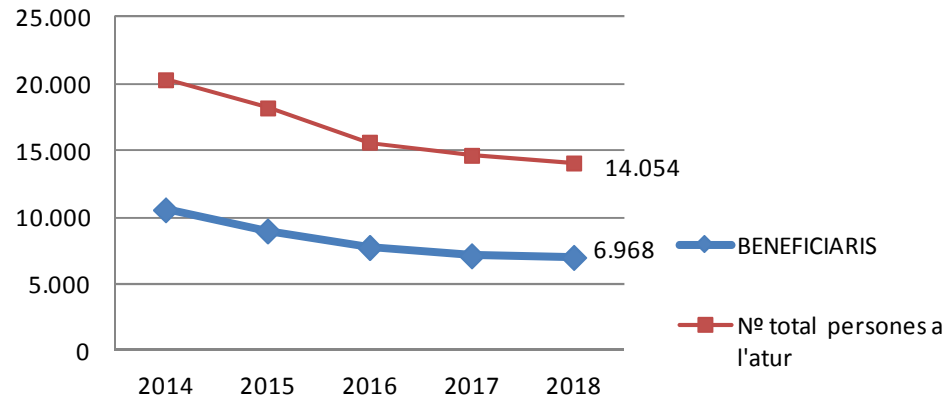


DURADA DE LA DEMANDA PER GRUPS D'EDAT

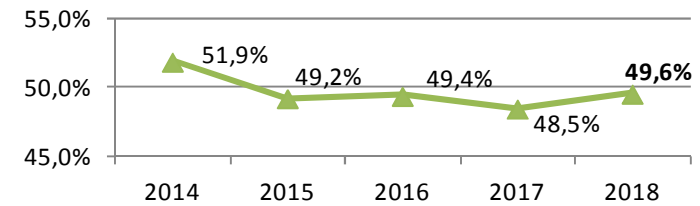
	Fins a 3 mesos	De 3 a 6 mesos	De 6 a 9 mesos	De 9 a 12 mesos	De 12 a 15 mesos	De 15 a 18 mesos	De 18 a 21 mesos	De 21 a 24 mesos	Més de 24 mesos	Total
Menors de 20	226	41	23	14	6	1	0	0	3	314
De 20 a 24	436	109	34	34	38	9	8	7	26	701
De 25 a 29	518	189	81	58	103	31	19	16	64	1.079
De 30 a 34	481	196	93	93	109	34	36	30	151	1.223
De 35 a 39	552	215	128	116	159	49	48	34	177	1.478
De 40 a 44	563	270	133	113	132	60	46	51	285	1.653
De 45 a 49	452	222	131	116	121	71	61	45	424	1.643
De 50 a 54	429	206	138	135	112	65	51	49	629	1.814
De 55 a 59	343	172	93	108	110	75	59	72	862	1.894
De 60 a 64	177	134	111	113	110	63	62	55	1121	1.946
Més de 64	0	0	0	0	0	0	0	0	0	0
Total	4.177	1.754	965	900	1.000	458	390	359	3.742	13.745

TEMPS A L'ATUR I PRESTACIONS

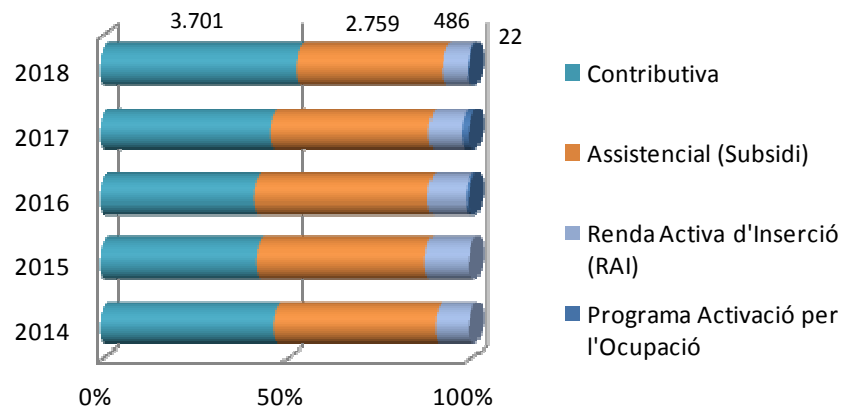
Evolució de les prestacions cobrades per persones en atur



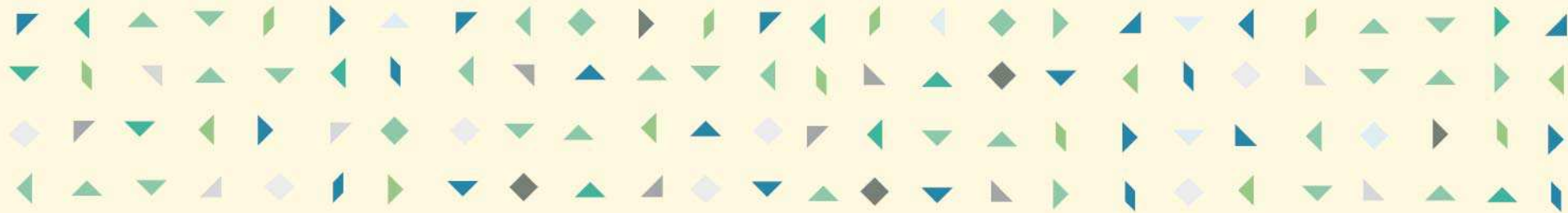
Evolució: % cobertura sobre total atur



Evolució del tipus de prestació



Dades disponibles del mes de Desembre i pel 2018 del mes de Setembre



CONTRACTACIÓ REGISTRADA

CONTRACTACIÓ - SECTORS ECONÒMICS					
	Total contractes	Agricultura	Indústria	Construcció	Serveis
novembre 2018	4.790	3	376	437	3.974
octubre 2018	5.464	2	540	526	4.396
novembre 2017	4.343	3	308	551	3.481
Variació intermensual	-12,34%	50,00%	-30,37%	-16,92%	-9,60%
Variació interanual	10,29%	0,00%	22,08%	-20,69%	14,16%

CONTRACTACIÓ - TIPUS DE CONTRACTE			
	Total contractes	INDEFINITS	TEMPORALS
novembre 2018	4.790	678	4.112
octubre 2018	5.464	840	4.624
novembre 2017	4.343	578	3.765
Variació intermensual	-12,34%	-19,29%	-11,07%
Variació interanual	10,29%	17,30%	9,22%

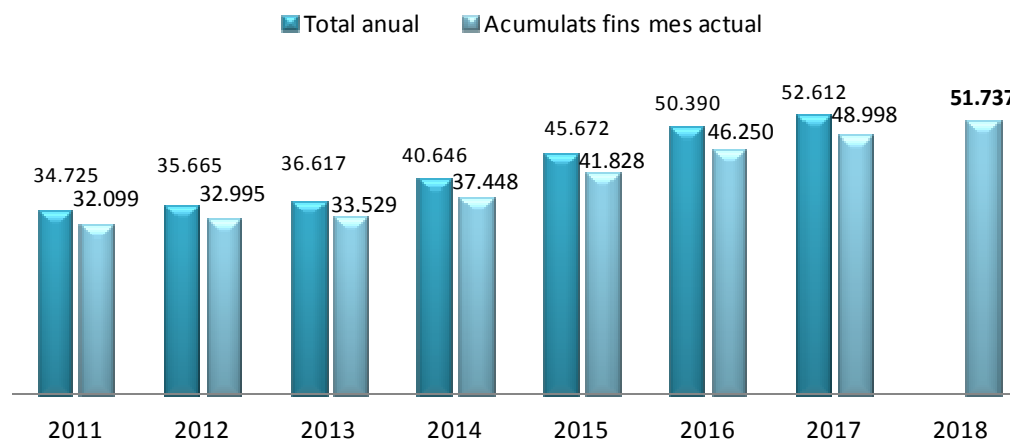
CONTRACTACIÓ - SEXE			
	Total contractes	HOMES	DONES
novembre 2018	4.790	2.308	2.482
octubre 2018	5.464	2.767	2.697
novembre 2017	4.343	2.214	2.129
Variació intermensual	-12,34%	-16,59%	-7,97%
Variació interanual	10,29%	4,25%	16,58%

CONTRACTACIÓ - GRUPS D'EDAT						
	Total contractes	<20	>=20 a <25	>=25 a <30	>=30 a <45	>=45
novembre 2018	4.790	275	869	799	1.647	1.200
octubre 2018	5.464	328	1.043	927	1.933	1.233
novembre 2017	4.343	223	730	772	1.630	988
Variació intermensual	-12,34%	-16,16%	-16,68%	-13,81%	-14,80%	-2,68%
Variació interanual	10,29%	23,32%	19,04%	3,50%	1,04%	21,46%

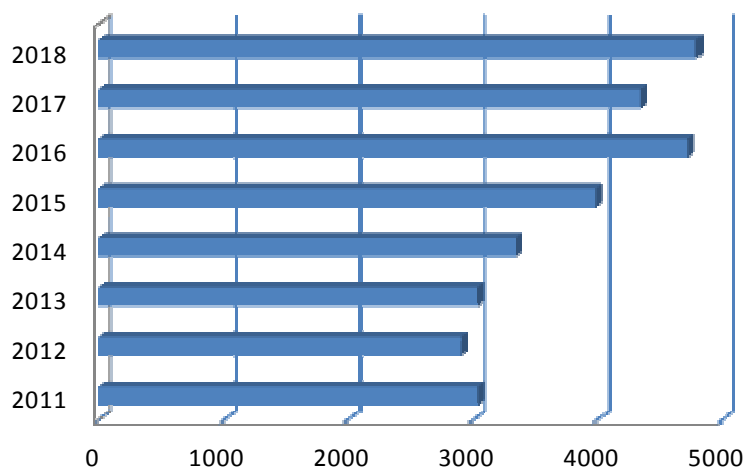
CONTRACTACIÓ - NIVELL D'ESTUDIS					
	Total contractes	Elementals	Mitjans	Superiors	Sense dades
novembre 2018	4.790	957	2.884	930	19
% sobre total		20%	60%	19%	
novembre 2017	4.343	912	2.629	796	6
% sobre total		21%	61%	18%	
Variació interanual	10,29%	4,93%	9,70%	16,83%	

Contractes realitzats : 2011-2018

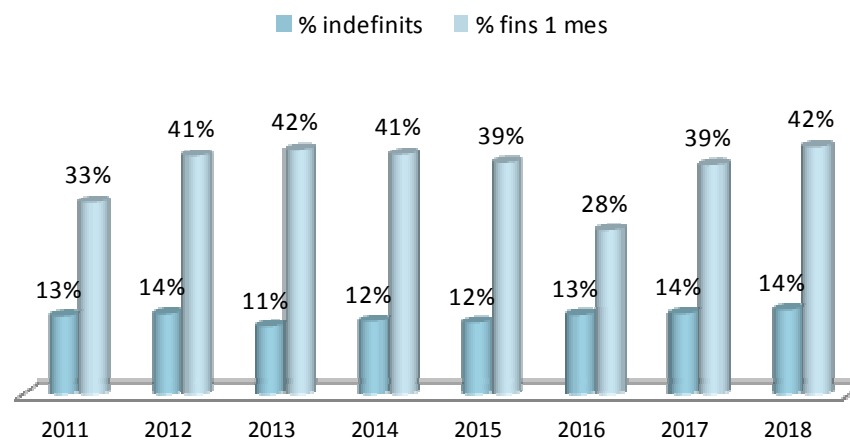
Total anual i acumulat fins mes de **NOVEMBRE**



Nº contractes formalitzats el mes de **NOVEMBRE**

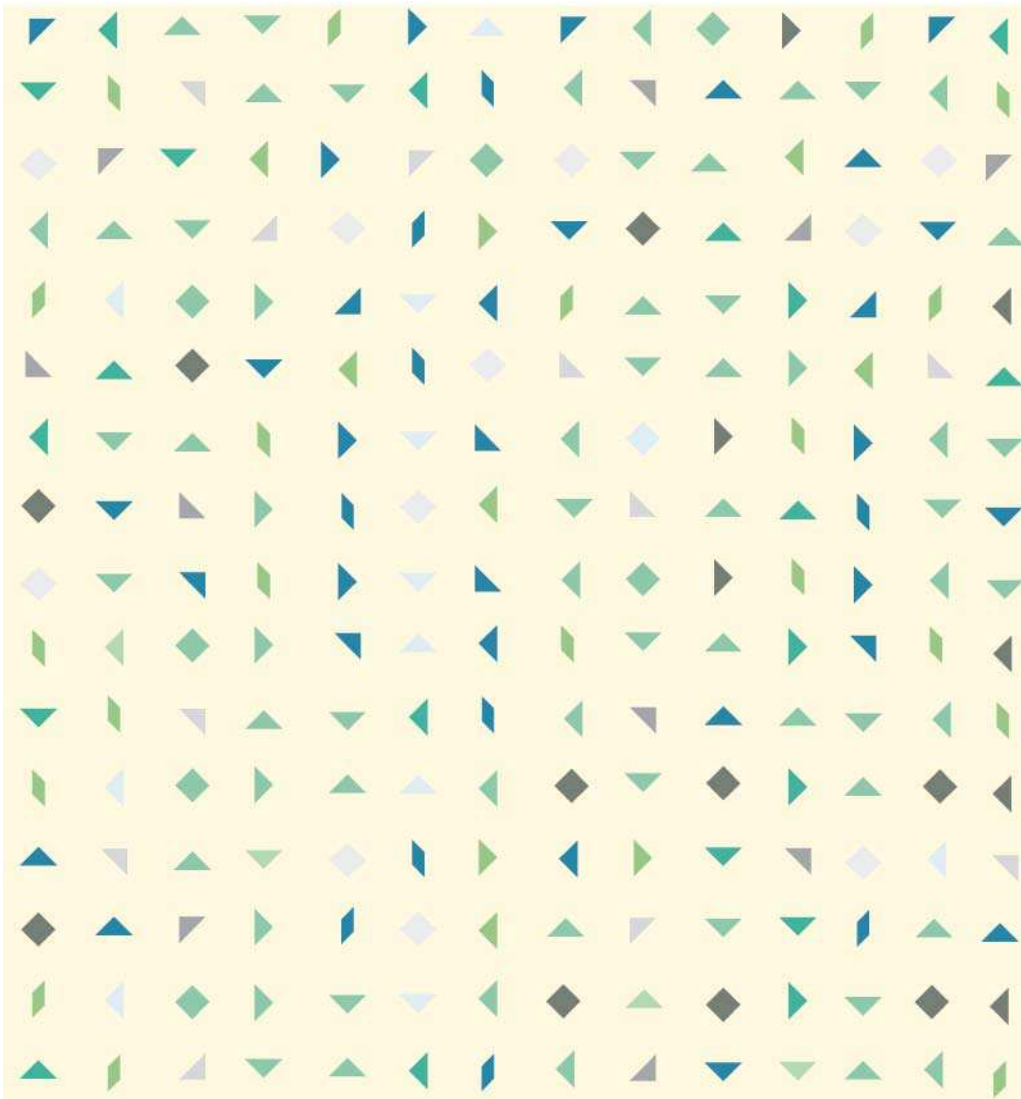


Anàlisi de la contractació indefinida i de curta durada Període 2011-2018



QUADRE RESUM
PRINCIPALS INDICADORS
NOVEMBRE (ANÀLISI
INTERANUAL)

		Període		Variació anual		Milloren	Empitjoren
		Novembre 2017	NOVEMBRE 2018	Absoluta	Relativa		
ATUR							
s e x e	Homes	6.459	5.907	-552	-8,55%	●	
	Dones	8.387	7.838	-549	-6,55%	●	
e d a t	< 25	992	1.015	23	2,32%		●
	>=25 a < 45	5.847	5.433	-414	-7,08%	●	
	>= 45	8.007	7.297	-710	-8,87%	●	
d u r a d a	Fins 6 mesos	6.675	5.931	-744	-11,15%	●	
	de 6 a 12 mesos	1.885	1.865	-20	-1,06%	●	
	Més de 12 mesos	6.286	5.949	-337	-5,36%	●	
	% llarga durada sobre total	42,3%	43,3%	0,9			●
	Més de 24 mesos	4.405	3.742	-663	-15,05%	●	
	% "+24 mesos" sobre total	29,7%	27,2%	-2,4		●	
s e c t o r	Agricultura	69	47	-22	-31,88%	●	
	Indústria	1.674	1.506	-168	-10,04%	●	
	Construcció	1.576	1.397	-179	-11,36%	●	
	Serveis	10.186	9.526	-660	-6,48%	●	
	Sense ocupació anterior	1.341	1.269	-72	-5,37%	●	
CONTRACTACIÓ							
Homes		2.214	2.308	94	4,25%	●	
Dones		2.129	2.482	353	16,58%	●	
Joves menors 25 anys		953	1.144	191	20,04%	●	
Majors de 45 anys		988	1.200	212	21,46%	●	



Ajuntament de Badalona
IMPO - Servei municipal d'ocupació



Amb el suport de:



**Diputació
Barcelona**



AMB Àrea Metropolitana
de Barcelona

Unió Europea
Fons social europeu
L'FSE inverteix en el teu futur



SOC

Servei d'Ocupació
de Catalunya



**Generalitat
de Catalunya**