

BADALONA

Resum trimestral del Mercat de Treball

tercer₂₀₁₈

“el flaix-trim”

OBSERVATORI DE DESENVOLUPAMENT LOCAL



El Flaix-Trim

- ✓ Per poder disposar d'una visió complementària a la que ens proporciona el Flaix mensual del mercat de treball, es publica aquest altre Flaix que fa un visionat de les dades del darrer trimestre i el compara amb el trimestre anterior i el mateix trimestre de l'any anterior.
- ✓ En aquesta versió del Flaix trimestral no hi són totes les dades que contempla l'edició mensual però introdueix alguna dada diferent, com és l'atur per grans sectors econòmics.

Obtenció de dades: Les dades d'atur s'extreuen fent la mitjana dels tres mesos del trimestre corresponent. Les dades de contractació són la suma dels contractes formalitzats en cada mes del trimestre. La font de les dades és l'aplicació HERMES de la Diputació de Barcelona.



atur registrat

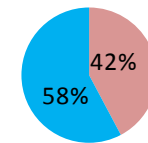
ATUR Badalona TOTAL - Tercer trimestre 2018

| Mitjana atur trimestre | Variació absoluta trimestre anterior | Variació relativa trimestre anterior | | Variació absoluta any anterior | Variació relativa any anterior | | |
|------------------------|--------------------------------------|--------------------------------------|--------|--------------------------------|--------------------------------|--------|---|
| Badalona | 13.839 | -256 | -1,82% | ● | -214 | -1,52% | ● |

ATUR Badalona SEXE - Tercer trimestre 2018

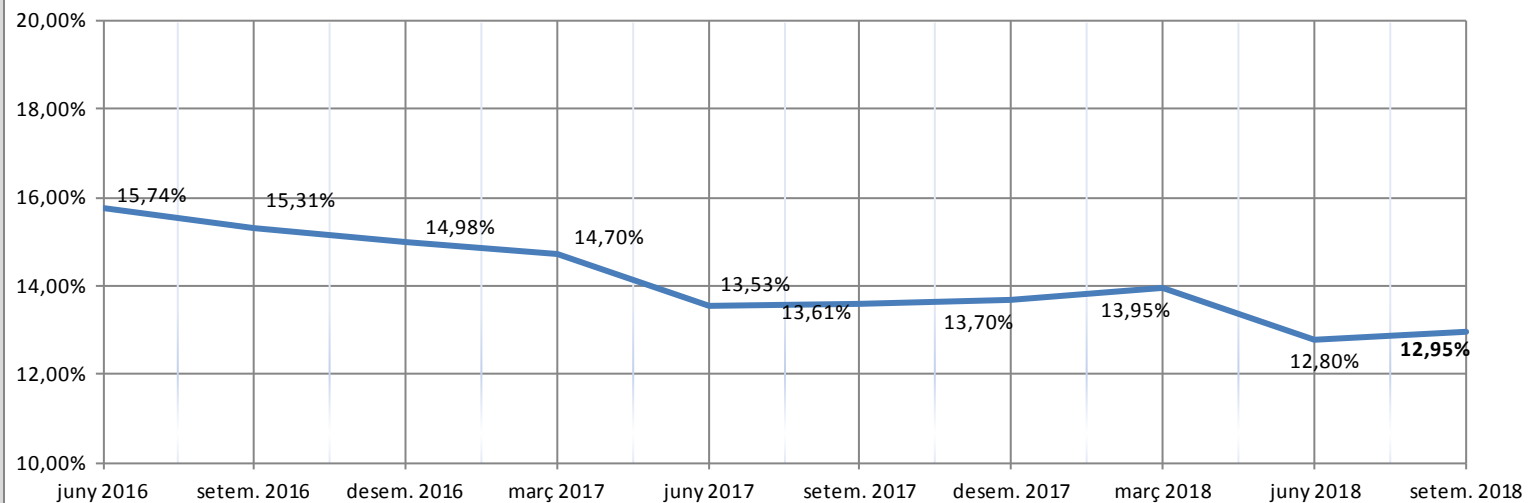
| Mitjana atur trimestre | Variació absoluta trimestre anterior | Variació relativa trimestre anterior | | Variació absoluta any anterior | Variació relativa any anterior | | |
|------------------------|--------------------------------------|--------------------------------------|---------------|--------------------------------|--------------------------------|---------------|----------|
| Home | 5.844 | -258 | -4,23% | ● | -230 | -3,79% | ● |
| Dona | 7.995 | 2 | 0,03% | ● | 16 | 0,20% | ● |
| Total | 13.839 | -256 | -1,82% | ● | -214 | -1,52% | ● |

Atur sexes, Tercer trimestre 2018



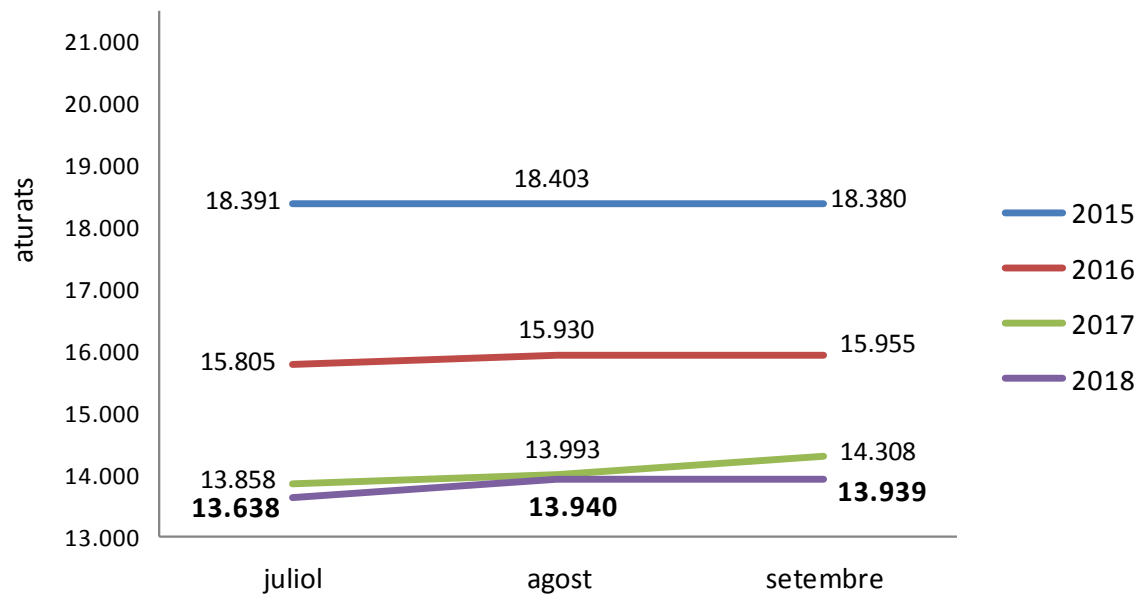
■ Homes aturats
■ Dones aturades

BADALONA: Evolució Taxa Atur Registral (1)



(1).- Nota sobre **canvi en la Taxa d'aur**: A partir del Flaix de Juliol 2015, s'introdueix la Taxa d'atur Registral que calcula mensualment la Diputació (Hermes) a partir de la dada trimestral que calcula Observatori d'Empresa i Ocupació (Generalitat).

Evolució trimestral del nombre d'aturats. Comparació anys anteriors

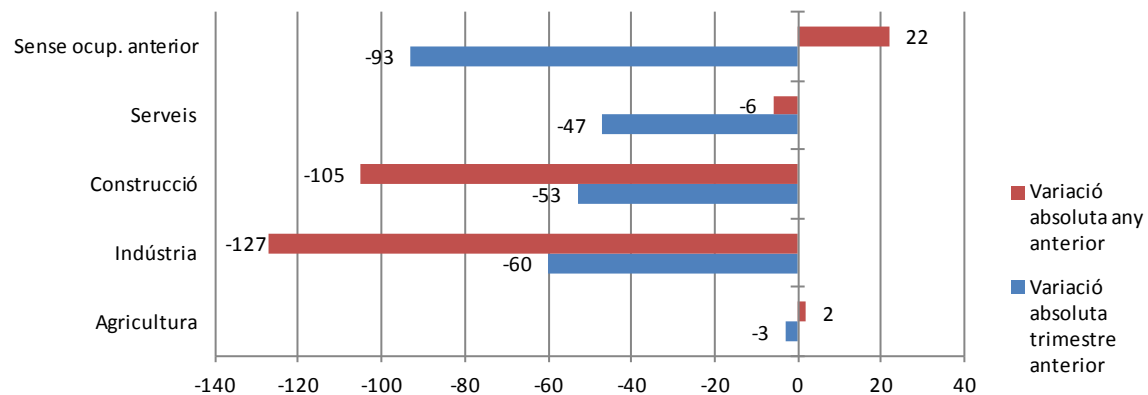


| ATUR Badalona ESTRANGERS - Tercer trimestre 2018 | | | | | | | |
|--|------------------------|--------------------------------------|--------------------------------------|----------|--------------------------------|--------------------------------|--------------------|
| | Mitjana atur trimestre | Variació absoluta trimestre anterior | Variació relativa trimestre anterior | | Variació absoluta any anterior | Variació relativa any anterior | (mateix trimestre) |
| Home | 995 | -64 | -6,04% | ● | -5 | -0,50% | ● |
| Dona | 1.019 | -31 | -2,95% | ● | 101 | 11,00% | ● |
| Total | 2.014 | -95 | -4,50% | ● | 96 | 5,01% | ● |

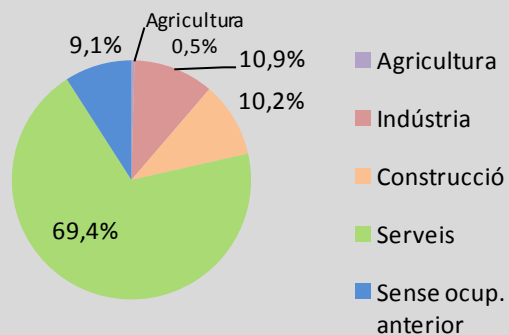
| ATUR Badalona SECTORS ECONÒMICS - Tercer trimestre 2018 | | | | | | | |
|---|------------------------|--------------------------------------|--------------------------------------|----------|--------------------------------|--------------------------------|--------------------|
| | Mitjana atur trimestre | Variació absoluta trimestre anterior | Variació relativa trimestre anterior | | Variació absoluta any anterior | Variació relativa any anterior | (mateix trimestre) |
| Agricultura | 57 | -3 | -5,00% | ● | 2 | 3,64% | ● |
| Indústria | 1.505 | -60 | -3,83% | ● | -127 | -7,78% | ● |
| Construcció | 1.410 | -53 | -3,62% | ● | -105 | -6,93% | ● |
| Serveis | 9.610 | -47 | -0,49% | ● | -6 | -0,06% | ● |
| Sense ocup. anterior | 1.257 | -93 | -6,89% | ● | 22 | 1,78% | ● |
| Total | 13.839 | -256 | -1,82% | ● | -214 | -1,52% | ● |


ATUR I ACTIVITAT ECONÒMICA

Variació atur per grans sectors d'activitat. Tercer trimestre 2018



Atur per sector econòmics - Tercer trimestre 2018





contractació
registrada

| CONTRACTACIÓ - SECTORS ECONÒMICS | | | | | |
|----------------------------------|------------------|-------------|--------------|--------------|---------------|
| | Total contractes | Agricultura | Indústria | Construcció | Serveis |
| Tercer 2018 | 13.286 | 6 | 1.054 | 1.344 | 10.882 |
| Segon 2018 | 15.064 | 12 | 1.131 | 1.429 | 12.492 |
| Tercer 2017 | 13.061 | 13 | 1.003 | 1.648 | 10.397 |
| Variació intermensual | -11,80% | -50,00% | -6,81% | -5,95% | -12,89% |
| Variació interanual | 1,72% | -53,85% | 5,08% | -18,45% | 4,66% |

| CONTRACTACIÓ - SEXE | | | |
|-----------------------|------------------|--------------|--------------|
| | Total contractes | HOMES | DONES |
| Tercer 2018 | 13.286 | 7.039 | 6.247 |
| Segon 2018 | 15.064 | 7.574 | 7.490 |
| Tercer 2017 | 13.061 | 6.747 | 6.314 |
| Variació intermensual | -11,80% | -7,06% | -16,60% |
| Variació interanual | 1,72% | 4,33% | -1,06% |

| CONTRACTACIÓ - GRUPS D'EDAT | | | | | | |
|-----------------------------|------------------|------------|--------------|--------------|--------------|--------------|
| | Total contractes | <20 | >=20 a <25 | >=25 a <30 | >=30 a <45 | >=45 |
| Tercer 2018 | 13.286 | 901 | 2.501 | 2.197 | 4.719 | 2.968 |
| Segon 2018 | 15.064 | 917 | 2.635 | 2.587 | 5.484 | 3.441 |
| Tercer 2017 | 13.061 | 823 | 2.387 | 2.250 | 4.773 | 2.828 |
| Variació intermensual | -11,80% | -1,74% | -5,09% | -15,08% | -13,95% | -13,75% |
| Variació interanual | 1,72% | 9,48% | 4,78% | -2,36% | -1,13% | 4,95% |

| CONTRACTACIÓ - NIVELL D'ESTUDIS | | | | | |
|---------------------------------|------------------|--------------|--------------|--------------|-------------|
| | Total contractes | Elementals | Mitjans | Superiors | Sense dades |
| Tercer 2018 | 13.286 | 3.005 | 7.749 | 2.500 | 32 |
| % sobre total | | 23% | 58% | 19% | |
| Tercer 2017 | 13.061 | 2.910 | 7.793 | 2.330 | 28 |
| % sobre total | | 22% | 60% | 18% | |
| Variació interanual | 1,72% | 3,26% | -0,56% | 7,30% | |



amb el suport de:

