

# ANÀLISI EVOLUCIÓ SECTORS ECONÒMICS 2008 – 2018

(dades segon trimestre)

## BADALONA



OBSERVATORI DE DESENVOLUPAMENT LOCAL

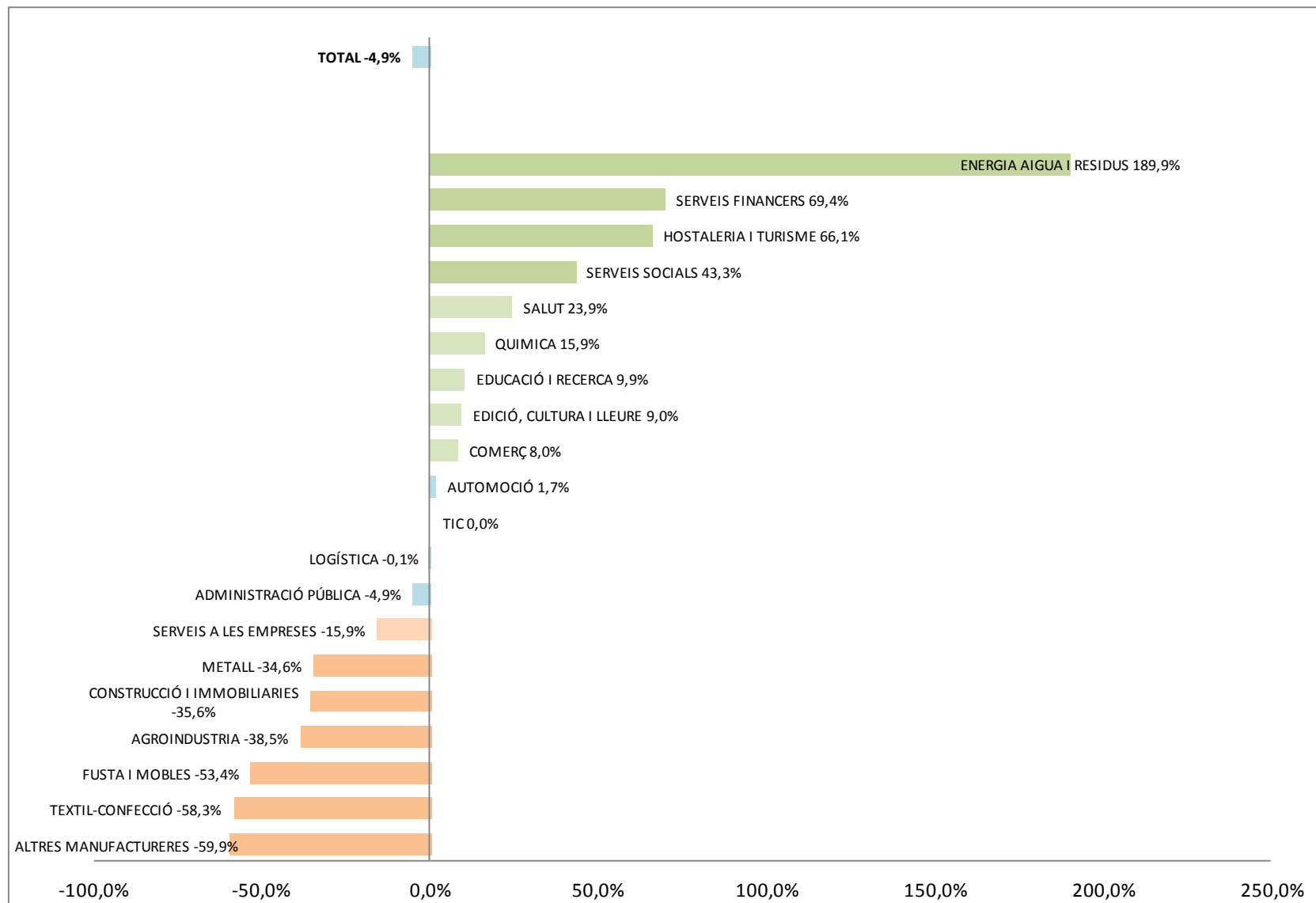


Ajuntament de Badalona

Amb el suport de:



## BADALONA: evolució sectors econòmics 2008-2018 (dades assalariats segon trimestre)





## BADALONA

### ACTIVITATS ECONÒMIQUES PER **SUBSECTORS**


EVOLUCIÓ 2008-2018 (dades treballadors assalariats segon trimestre)


**SUBSECTOR** (nº assalariats - % participació sobre teixit productiu)  
*Dades del darrer any analitzat*

 Fort creixement

 Creixement mitjà

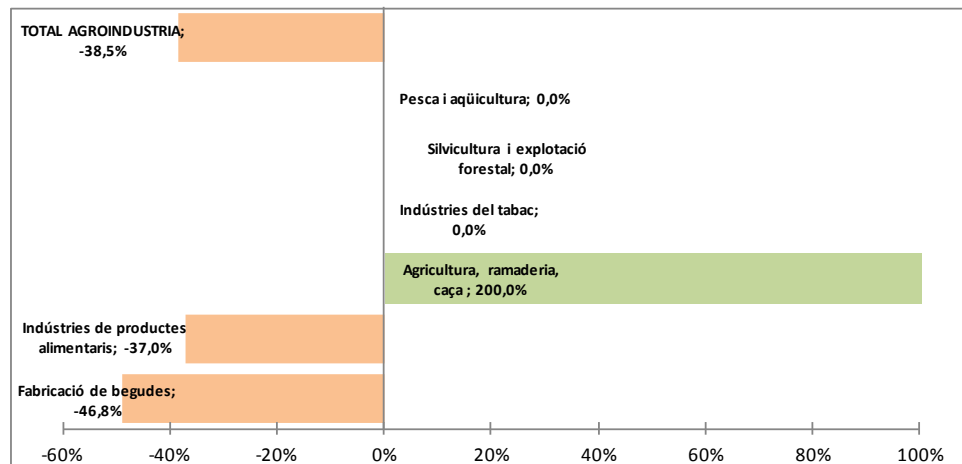
 Estable

 Decreixement mitjà

 Fort decreixement

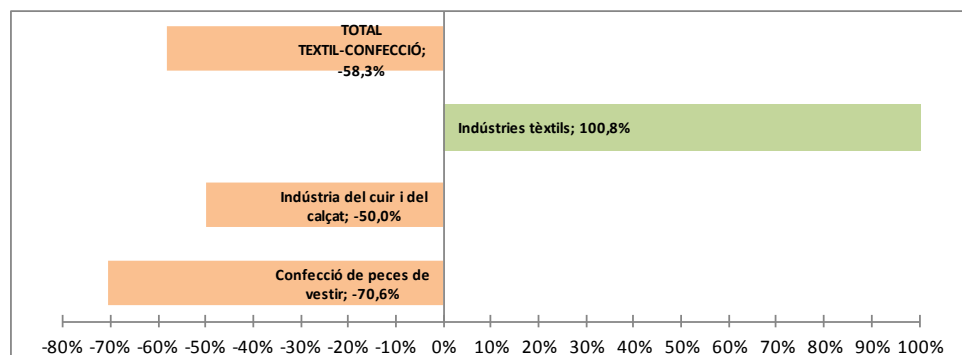
## BADALONA: 2008-2018

### Agroindústria (358 - 0,8%)



AGROINDUSTRIA	2008	2.018	Variació %
Fabricació de begudes	94	48	-48,9%
Indústries de productes alimentaris	487	307	-37,0%
Agricultura, ramaderia, caça	1	3	200,0%
Indústries del tabac	0	0	0,0%
Silvicultura i explotació forestal	0	0	0,0%
Pesca i aqüicultura	0	0	0,0%
<b>TOTAL AGROINDUSTRIA</b>	<b>582</b>	<b>358</b>	<b>-38,5%</b>

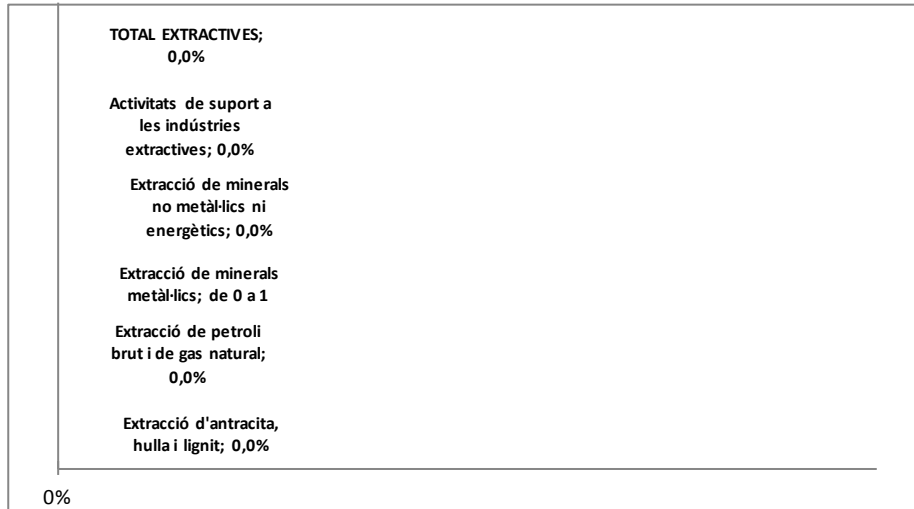
### Tèxtil-Confecció (793 - 1,8%)



TEXTIL-CONFECCIÓ	2008	2.018	Variació %
Confecció de peces de vestir	1.725	508	-70,6%
Indústria del cuir i del calçat	48	24	-50,0%
Indústries tèxtils	130	261	100,8%
<b>TOTAL TEXTIL-CONFECCIÓ</b>	<b>1.903</b>	<b>793</b>	<b>-58,3%</b>

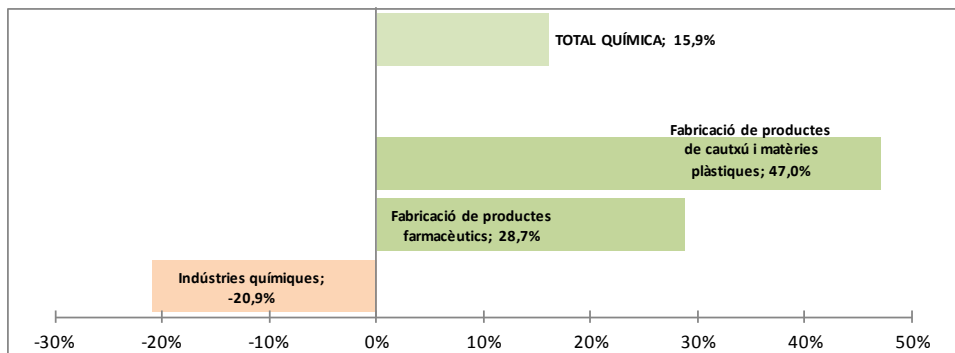
## BADALONA: 2008-2018

### Extractives (1 - 0,0%)



EXTRACTIVES	2008	2017	Variació %
Extracció d'antracita, hulla i lignit	0	0	0,0%
Extracció de petroli brut i de gas natural	0	0	0,0%
Extracció de minerals metàl·lics	0	1	
Extracció de minerals no metàl·lics ni energètics	0	0	0,0%
Activitats de suport a les indústries extractives	0	0	0,0%
<b>TOTAL EXTRACTIVES</b>	<b>0</b>	<b>1</b>	

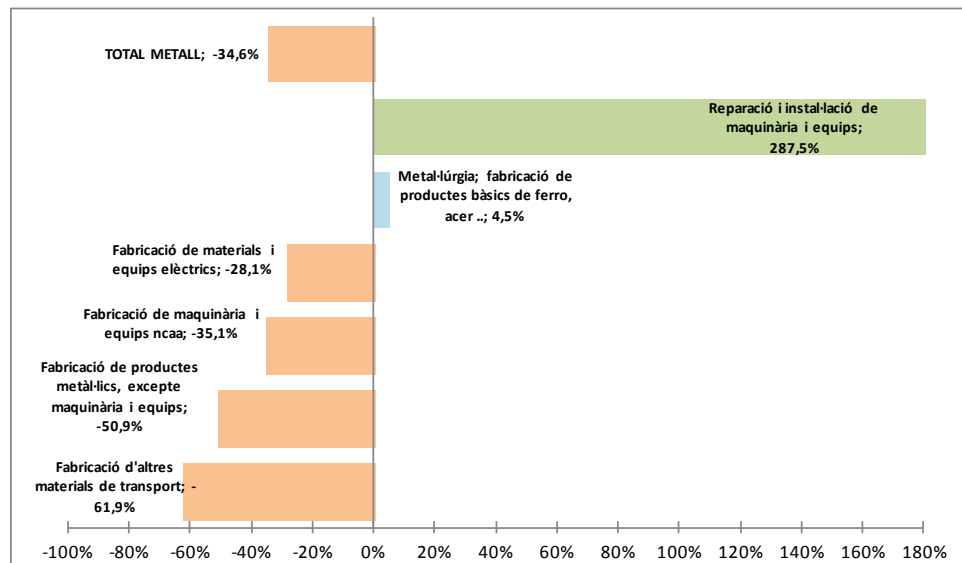
### Química (1.079 - 2,4%)



QUÍMICA	2008	2.018	Variació %
Indústries químiques	340	269	-20,9%
Fabricació de productes farmacèutics	321	413	28,7%
Fabricació de productes de cautxú i matèries plàstiques	270	397	47,0%
Coqueries i refinació del petroli	0	0	0,0%
<b>TOTAL QUÍMICA</b>	<b>931</b>	<b>1079</b>	<b>15,9%</b>

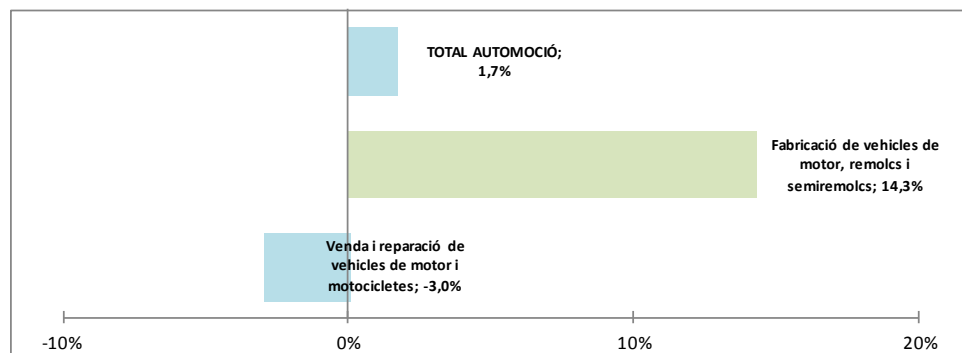
## BADALONA: 2008-2018

### Metall (2.402 - 5,3%)



METALL	2008	2.018	Variació %
Fabricació d'altres materials de transport	21	8	-61,9%
Fabricació de productes metàl·lics, excepte maquinària i equips	1725	847	-50,9%
Fabricació de maquinària i equips ncaa	1326	860	-35,1%
Fabricació de materials i equips elèctrics	299	215	-28,1%
Metal·lúrgia; fabricació de productes bàsics de ferro, acer ..	244	255	4,5%
Reparació i instal·lació de maquinària i equips	56	217	287,5%
<b>TOTAL METALL</b>	<b>3671</b>	<b>2402</b>	<b>-34,6%</b>

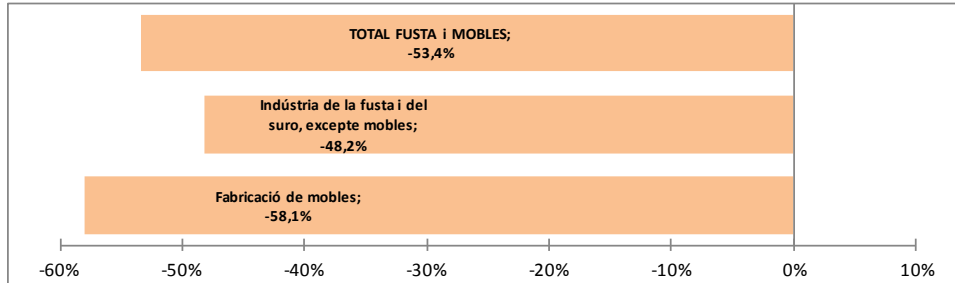
### Automoció (794 - 1,8%)



AUTOMOCIÓ	2008	2.018	Variació %
Venda i reparació de vehicles de motor i motocicletes	571	554	-3,0%
Fabricació de vehicles de motor, remolcs i semiremolcs	210	240	14,3%
<b>TOTAL AUTOMOCIÓ</b>	<b>781</b>	<b>794</b>	<b>1,7%</b>

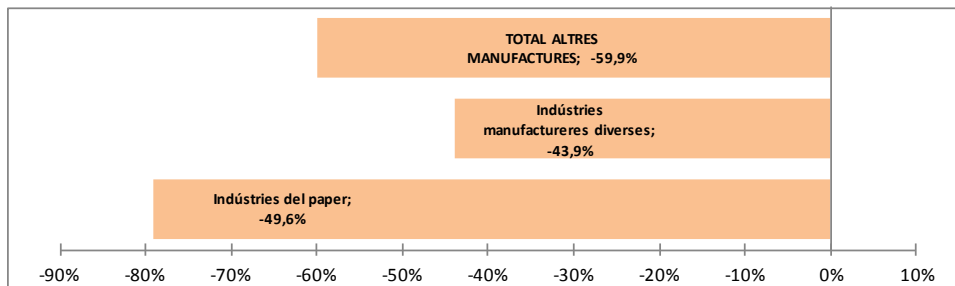
## BADALONA: 2008-2018

### Fusta i Mobles (165 - 0,4%)



FUSTA I MOBLES	2008	2.018	Variació %
Fabricació de mobles	186	78	-58,1%
Indústria de la fusta i del suro, excepte mobles	168	87	-48,2%
<b>TOTAL FUSTA i MOBLES</b>	<b>354</b>	<b>165</b>	<b>-53,4%</b>

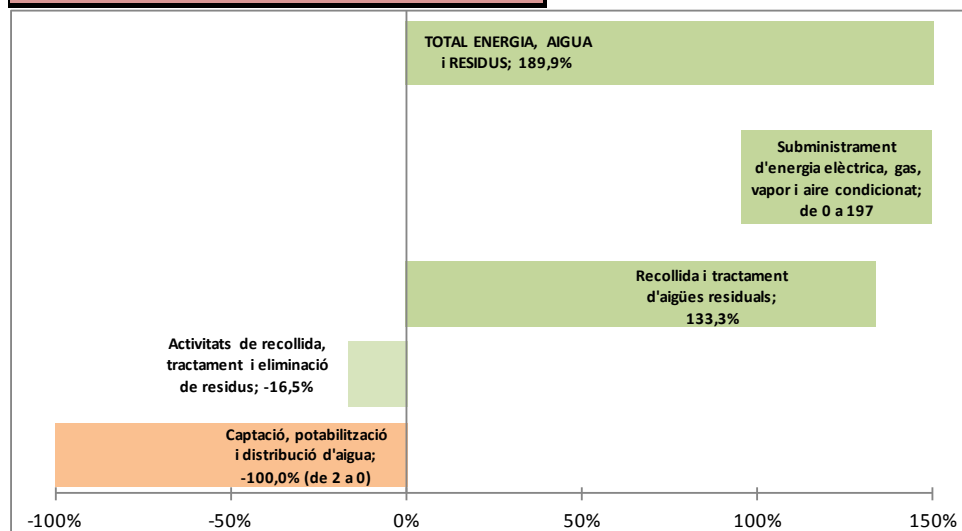
### Altres manufactures (114 - 0,3%)



ALTRES MANUFACTURERES	2008	2.018	Variació %
Indústries del paper	129	27	-79,1%
Indústries manufactureres diverses	155	87	-43,9%
<b>TOTAL ALTRES MANUFACTURES</b>	<b>284</b>	<b>114</b>	<b>-59,9%</b>

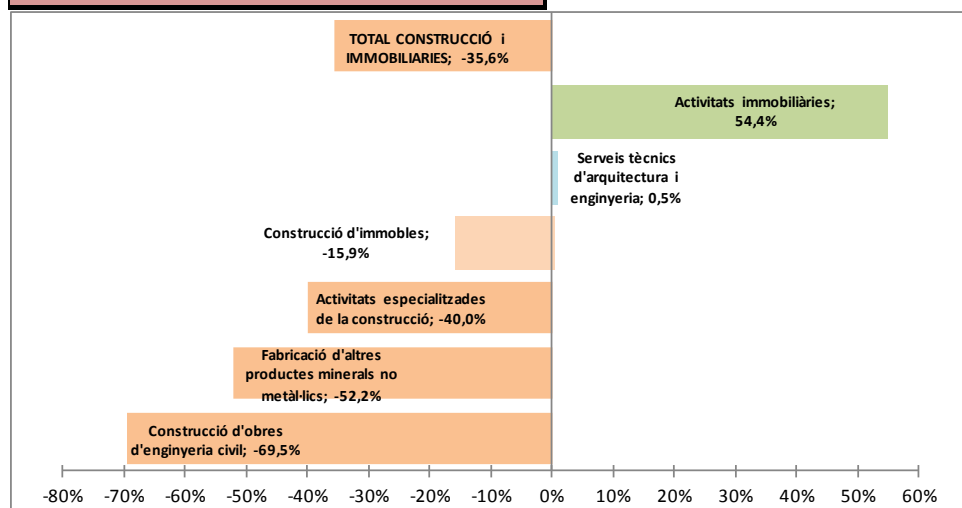
## BADALONA: 2008-2018

### Energia, Aigua i Residus (287 - 0,6%)



ENERGIA AIGUA I RESIDUS	2008	2.018	Variació %
Captació, potabilització i distribució d'aigua	2	0	-100,0%
Activitats de recollida, tractament i eliminació de residus	91	76	-16,5%
Recollida i tractament d'aigües residuals	6	14	133,3%
Subministrament d'energia elèctrica, gas, vapor i aire condicionat	0	197	-
Activitats de descontaminació i altres de gestió de residus	0	0	0,0%
<b>TOTAL ENERGIA, AIGUA i RESIDUS</b>	<b>99</b>	<b>287</b>	<b>189,9%</b>

### Construcció i Immobiliàries (5.361 - 11,9%)

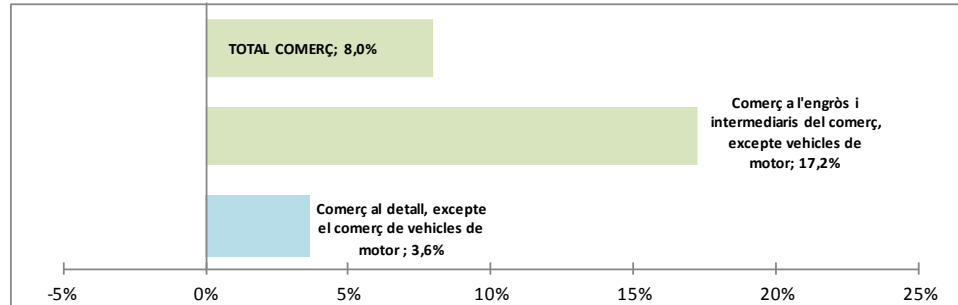


CONSTRUCCIÓ I IMMOBILIÀRIES	2008	2.018	Variació %
Construcció d'obres d'enginyeria civil	1289	393	-69,5%
Fabricació d'altres productes minerals no metàl·lics	335	160	-52,2%
Activitats especialitzades de la construcció	4076	2444	-40,0%
Construcció d'immobles	2257	1898	-15,9%
Serveis tècnics d'arquitectura i enginyeria	204	205	0,5%
Activitats immobiliàries	169	261	54,4%
<b>TOTAL CONSTRUCCIÓ i IMMOBILIÀRIES</b>	<b>8330</b>	<b>5361</b>	<b>-35,6%</b>



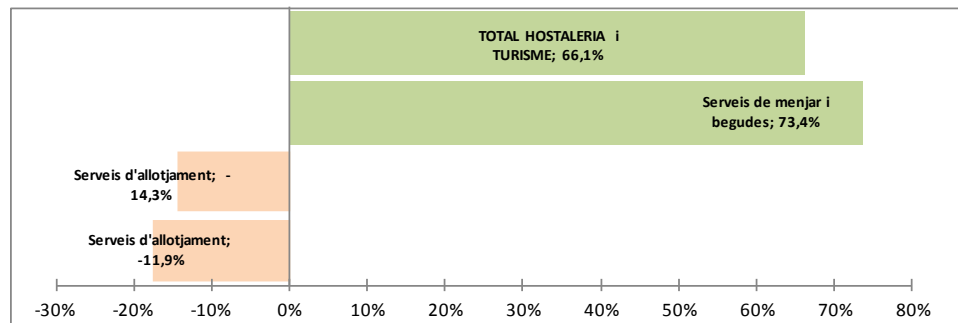
## BADALONA: 2008-2018

### Comerç (10.696 - 23,8%)



COMERÇ	2008	2.018	Variació %
Comerç al detall, excepte el comerç de vehicles de motor	6730	6971	3,6%
Comerç a l'engròs i intermediaris del comerç, excepte vehicles de motor	3177	3725	17,2%
<b>TOTAL COMERÇ</b>	<b>9907</b>	<b>10696</b>	<b>8,0%</b>

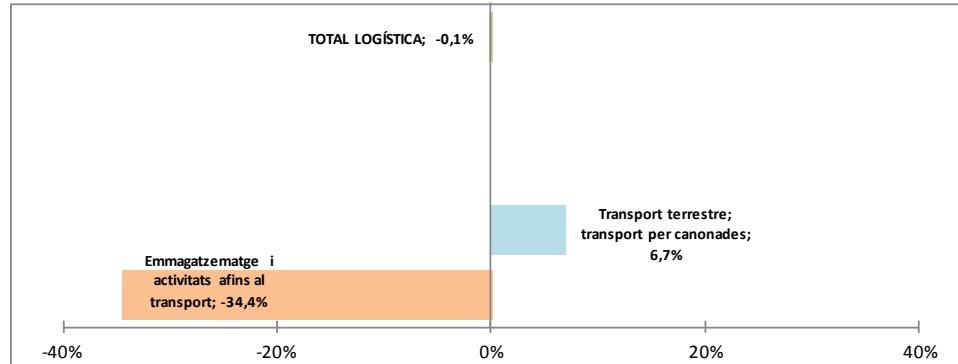
### Hostaleria i Turisme (2.350 - 5,2%)



HOSTALERIA I TURISME	2008	2.018	Variació %
Activ.agències viatges, operadors turístics	74	61	-17,6%
Serveis d'allotjament	42	36	-14,3%
Serveis de menjar i begudes	1299	2253	73,4%
<b>TOTAL HOSTALERIA i TURISME</b>	<b>1415</b>	<b>2350</b>	<b>66,1%</b>

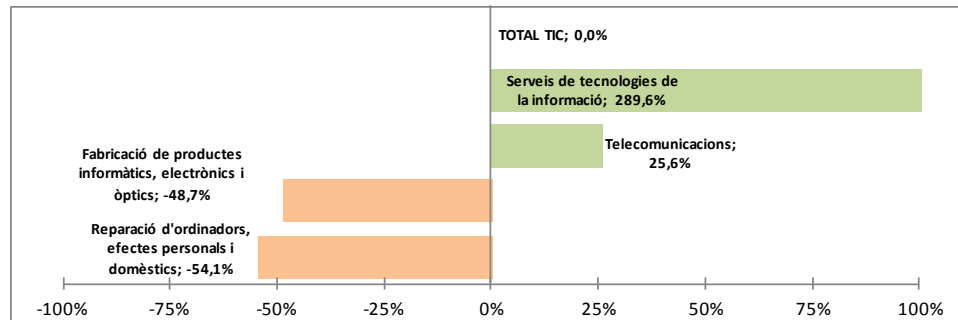
## BADALONA: 2008-2018

### Logística (1950 - 4,3%)



LOGÍSTICA	2008	2.018	Variació %
Emmagatzematge i activitats afins al transport	326	214	-34,4%
Transport terrestre; transport per canonades	1626	1735	6,7%
Transport marítim	0	1	-
Transport aeri	0	0	0,0%
<b>TOTAL LOGÍSTICA</b>	<b>1952</b>	<b>1950</b>	<b>-0,1%</b>

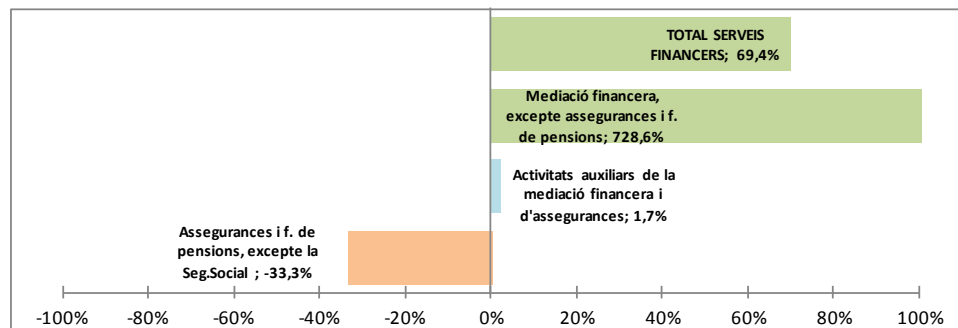
### TIC (370 - 0,8%)



TIC	2008	2.018	Variació %
Reparació d'ordinadors, efectes personals i domèstics	205	94	-54,1%
Fabricació de productes informàtics, electrònics i òptics	78	40	-48,7%
Telecomunicacions	39	49	25,6%
Serveis de tecnologies de la informació	48	187	289,6%
<b>TOTAL TIC</b>	<b>370</b>	<b>370</b>	<b>0,0%</b>

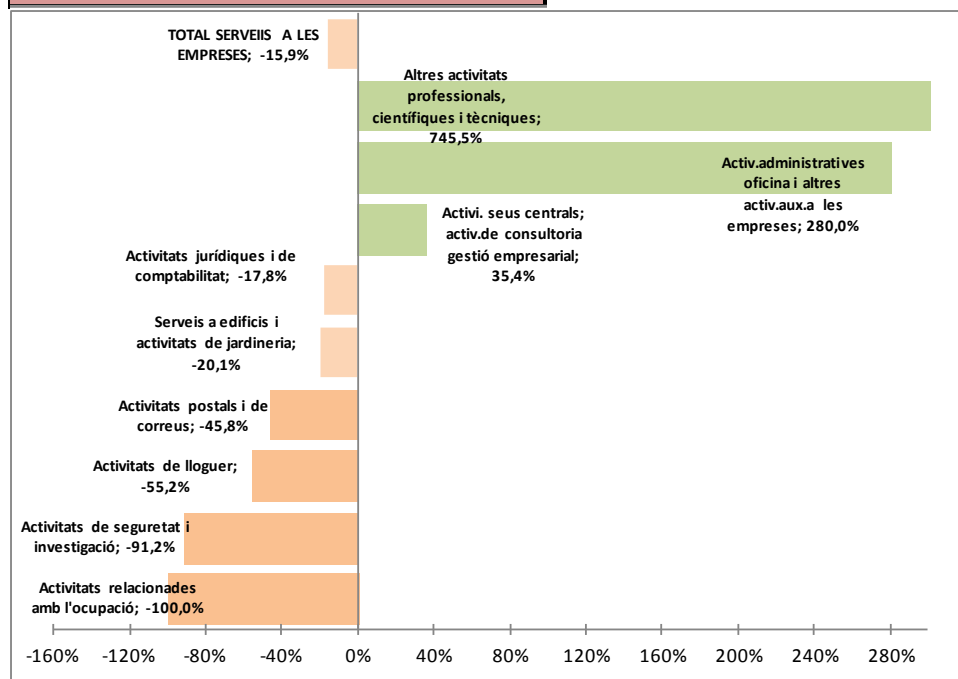
## BADALONA: 2008-2018

### Serveis financers (244 - 0,5%)



SERVEIS FINANCERS	2008	2.018	Variació %
Assegurances i f. de pensions, excepte la Seg.Social	12	8	-33,3%
Activitats auxiliars de la mediació financera i d'assegurances	118	120	1,7%
Mediació financera, excepte assegurances i f. de pensions	14	116	728,6%
<b>TOTAL SERVEIS FINANCERS</b>	<b>144</b>	<b>244</b>	<b>69,4%</b>

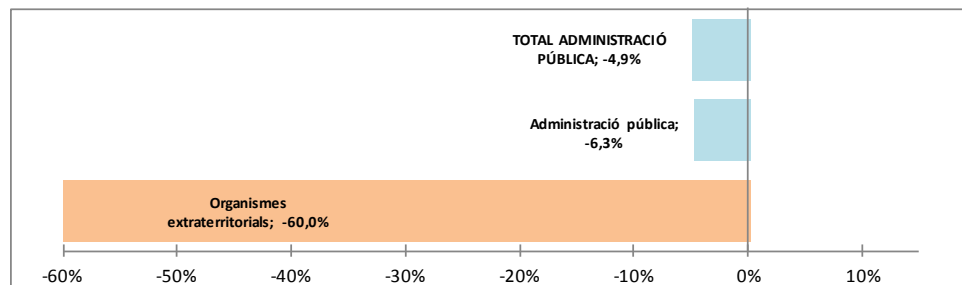
### Serveis a les empreses (3,062 - 6,8%)



SERVEIS A LES EMPRESES	2008	2.018	Variació %
Activitats relacionades amb l'ocupació	373	0	-100,0%
Activitats de seguretat i investigació	91	8	-91,2%
Activitats de lloguer	261	117	-55,2%
Activitats postals i de correus	308	167	-45,8%
Serveis a edificis i activitats de jardineria	1849	1478	-20,1%
Activitats jurídiques i de comptabilitat	550	452	-17,8%
Activi. seus centrals; activ.de consultoria gestió empresarial	65	88	35,4%
Activ. administratives oficina i altres activ.aux.a les empreses	100	380	280,0%
Altres activitats professionals, científiques i tècniques	44	372	745,5%
<b>TOTAL SERVEIS A LES EMPRESES</b>	<b>3641</b>	<b>3062</b>	<b>-15,9%</b>

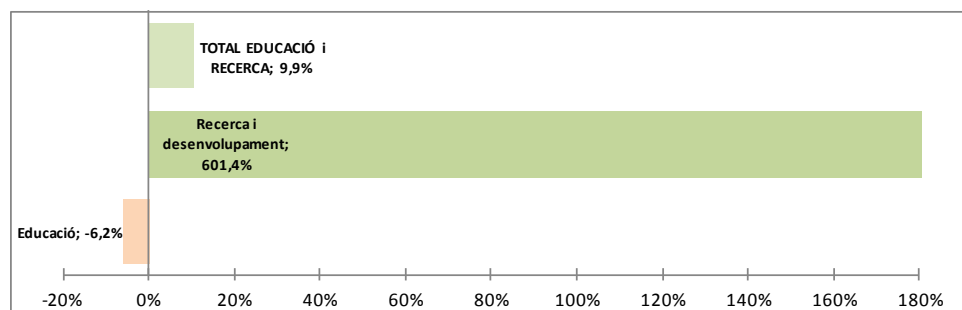
## BADALONA: 2008-2018

### Administració pública (1.617 - 3,6%)



ADMINISTRACIÓ PÚBLICA	2008	2.018	Variació %
Organismes extraterritorials	5	2	-60,0%
Administració pública	1695	1615	-4,7%
<b>TOTAL ADMINISTRACIÓ PÚBLICA</b>	<b>1700</b>	<b>1617</b>	<b>-4,9%</b>

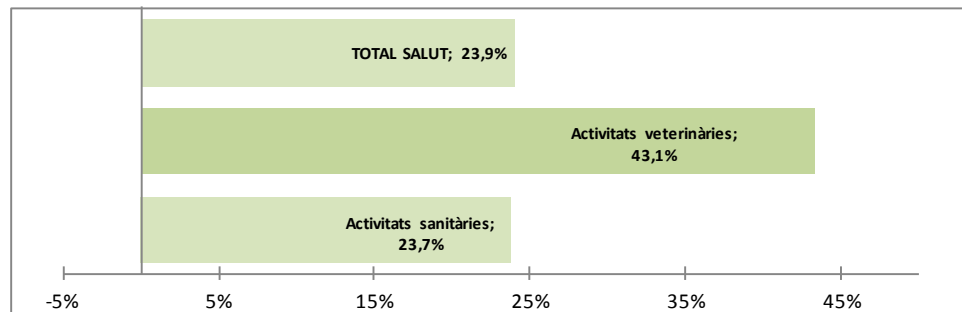
### Educació i Recerca (3,070 - 6,8%)



EDUCACIÓ I RECERCA	2008	2.018	Variació %
Educació	2720	2551	-6,2%
Recerca i desenvolupament	74	519	601,4%
<b>TOTAL EDUCACIÓ i RECERCA</b>	<b>2794</b>	<b>3070</b>	<b>9,9%</b>

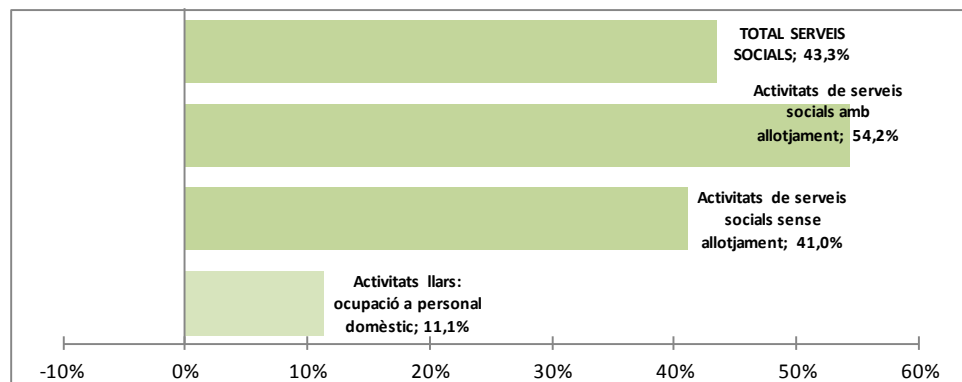
## BADALONA: 2008-2018

### Salut (6.217 - 13,8%)



SALUT	2008	2.018	Variació %
Activitats sanitàries	4968	6144	23,7%
Activitats veterinàries	51	73	43,1%
TOTAL SALUT	<b>5019</b>	<b>6217</b>	23,9%

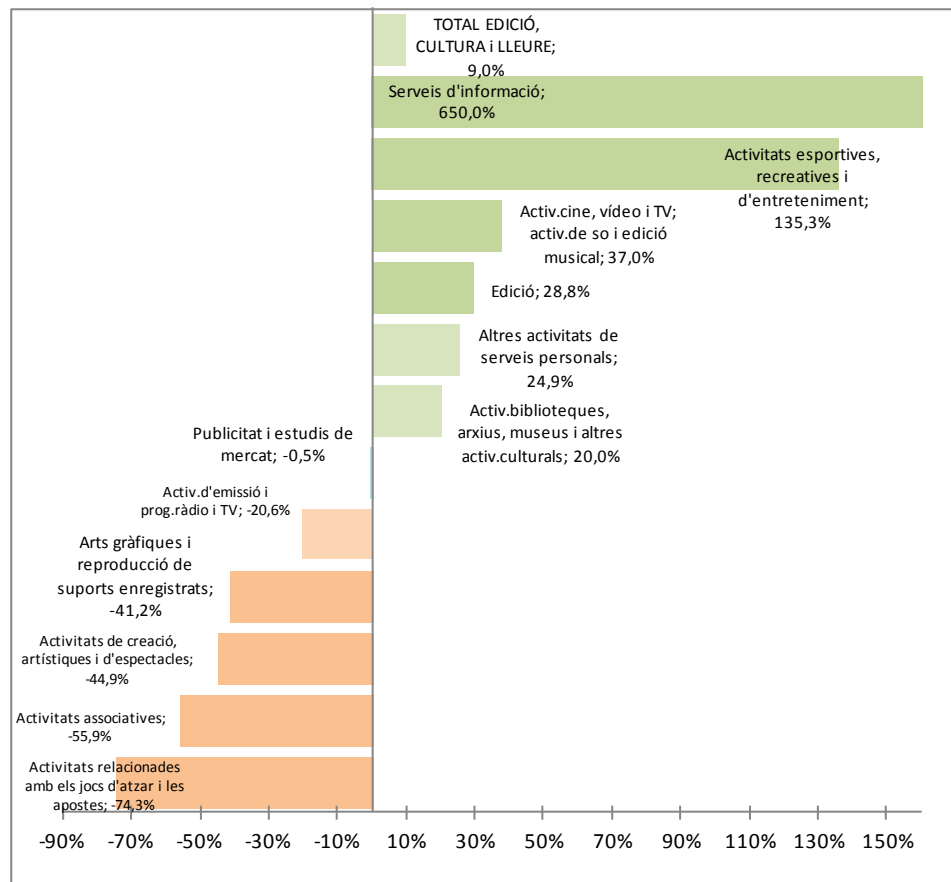
### Serveis socials (1.313 - 2,9%)



SERVEIS SOCIALS	2008	2.018	Variació %
Activitats llars: ocupació a personal domèstic	18	20	11,1%
Activitats de serveis socials sense allotjament	695	980	41,0%
Activitats de serveis socials amb allotjament	203	313	54,2%
TOTAL SERVEIS SOCIALS	<b>916</b>	<b>1313</b>	43,3%

## BADALONA: 2008-2018

### Edició, cultura i lleure (2.701 - 6,0%)



EDICIÓ, CULTURA I LLEURE	2008	2.018	Variació %
Activitats relacionades amb els jocs d'atzar i les apostes	70	18	-74,3%
Activitats associatives	263	116	-55,9%
Activitats de creació, artístiques i d'espectacles	78	43	-44,9%
Arts gràfiques i reproducció de suports enregistrats	588	346	-41,2%
Activ.d'emissió i prog.ràdio i TV	68	54	-20,6%
Publicitat i estudis de mercat	196	195	-0,5%
Activ.biblioteques, arxius, museus i altres activ.culturals	20	24	20,0%
Altres activitats de serveis personals	666	832	24,9%
Edició	146	188	28,8%
Activ.cine, vídeo i TV; activ.de so i edició musical	27	37	37,0%
Activitats esportives, recreatives i d'entreteniment	354	833	135,3%
Serveis d'informació	2	15	650,0%
<b>TOTAL EDICIÓ, CULTURA I LLEURE</b>	<b>2478</b>	<b>2701</b>	<b>9,0%</b>