

**EL FLAIX** | OBSERVATORI DE  
DESENVOLUPAMENT LOCAL  
Dades mensuals del Mercat de Treball  
**Juliol 2018**



Ajuntament de Badalona  
IMPO - Servei municipal d'ocupació



Xarxa d'Observatoris  
del Desenvolupament  
Econòmic Local



## ATUR REGISTRAT

## Taxes d'atur: Registral i EPA

ÀMBIT TERRITORIAL	Taxa d'atur Registral *	Taxa d'atur EPA ** (2on.Trim. 2018)
<b>Badalona</b>	<b>12,71%</b>	
<b>Sant Adrià de Besòs</b>	<b>15,62%</b>	
<b>Santa Coloma de Gramenet</b>	<b>12,53%</b>	
<b>TOTAL Barcelonès Nord</b>	<b>12,92%</b>	
Barcelona	8,63%	
L'Hospitalet de Llobregat	10,43%	
<b>TOTAL COMARCA DEL BARCELONÈS</b>	<b>9,55%</b>	
<b>ÀREA METROPOLITANA DE BARCELONA (AMB)</b>	<b>9,61%</b>	
<b>TOTAL PROVÍNCIA DE BARCELONA</b>	<b>10,27%</b>	10,91%
<b>TOTAL CATALUNYA (1)</b>	<b>10,20%</b>	11,39%
<b>TOTAL ESPANYA</b>		15,28%

\* **La Taxa d'Atur Registral (TAR)** és un nou indicador definit per l'Observatori d'Empresa i Ocupació que mesura la relació entre l'atur registrat i una aproximació a la població activa registrada. Es calcula trimestralment però la Diputació extreu les taxes mensuals a partir de la Taxa d'atur registral i els aturats registrats del Departament d'Empresa i Ocupació, i la Mostra de Vides Laborals de la Seguretat Social.

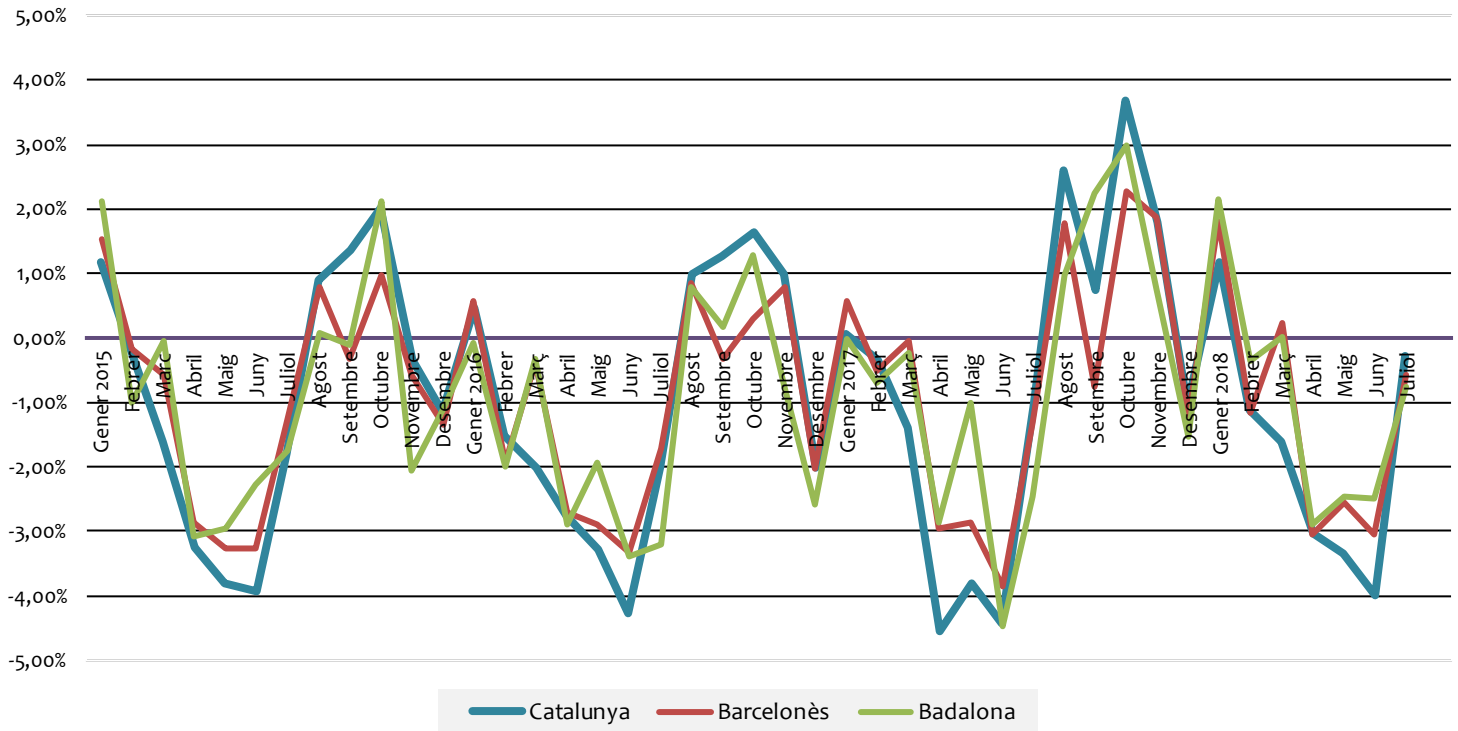
(1).- La TAR per Catalunya només la tenim del darrer mes del trimestre anterior.

\*\* **La taxa d'atur EPA** s'obté a partir de dades de població activa de l'Enquesta de Població Activa (EPA). La diferència entre la taxa Registral (TAR) amb la taxa EPA, és que les dades de la primera són registres i a la EPA provenen d'una enquesta a la població (mostra). Es calcula trimestralment i sol estar bastant per sobre de la TAR, basada en els registres de l'atur a les oficines del SOC.

## COMPARACIÓ DELS NIVELLS D'ATUR PER TERRITORI

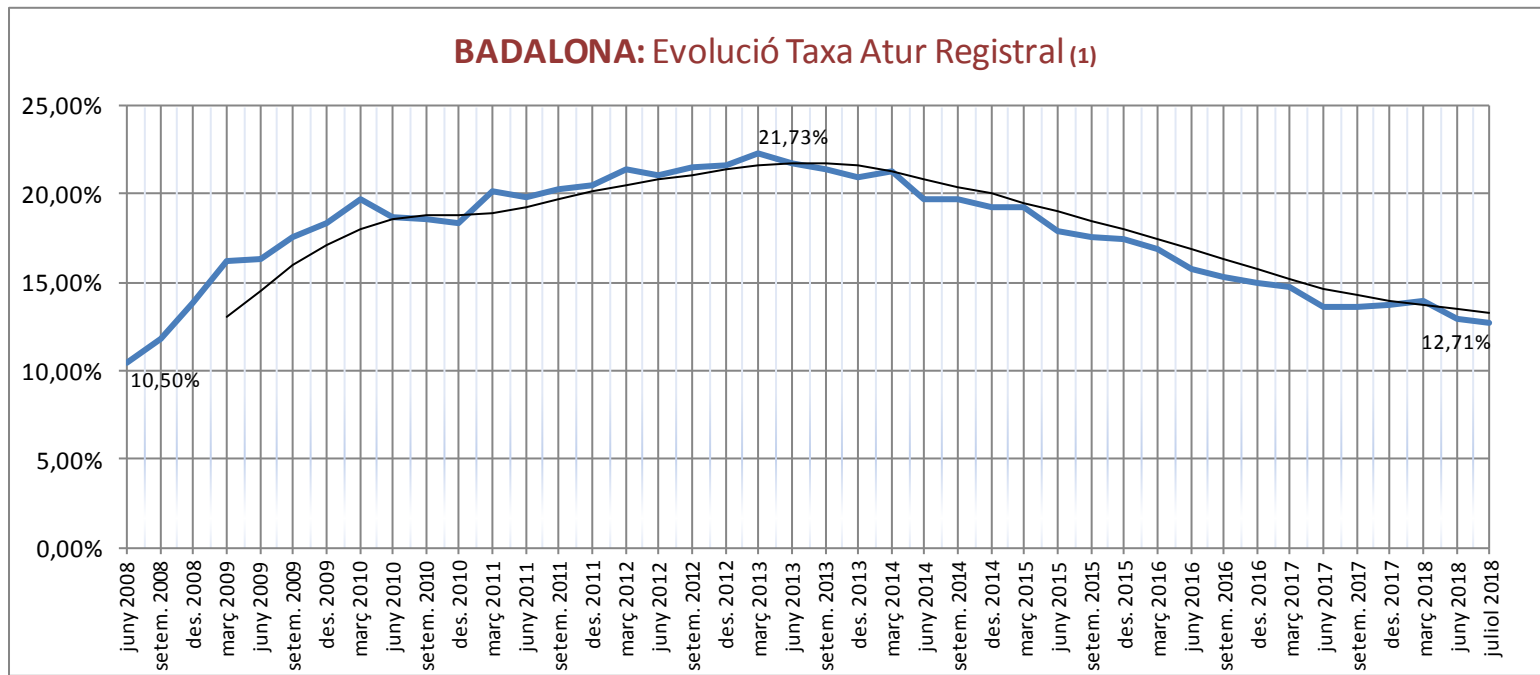
		Catalunya		Barcelonès		Badalona		
		absolut	variació	absolut	variació	absolut	variació	var. interanual
2015	Gener 2015	582.769	1,18%	158.623	1,52%	20.588	2,11%	-8,64%
	Febrer	581.124	-0,28%	158.327	-0,19%	20.382	-1,00%	-8,75%
	Marc	571.655	-1,63%	157.419	-0,57%	20.369	-0,06%	-9,19%
	Abril	552.974	-3,27%	152.886	-2,88%	19.742	-3,08%	-11,69%
	Maig	531.899	-3,81%	147.893	-3,27%	19.155	-2,97%	-11,78%
	Juny	510.947	-3,94%	143.038	-3,28%	18.719	-2,28%	-9,50%
	Juliol	501.785	-1,79%	141.247	-1,25%	18.391	-1,75%	-9,50%
	Agost	506.306	0,90%	142.342	0,78%	18.403	0,07%	-9,74%
	Setembre	513.187	1,36%	141.859	-0,34%	18.380	-0,12%	-10,94%
	Octubre	523.528	2,02%	143.258	0,99%	18.769	2,12%	-9,90%
	Novembre	521.660	-0,36%	142.412	-0,59%	18.381	-2,07%	-11,50%
	Desembre	515.668	-1,15%	140.501	-1,34%	18.180	-1,09%	-10,45%
2016	Gener 2016	518.080	0,47%	141.323	0,59%	18.168	-0,07%	-11,75%
	Febrer	510.237	-1,51%	138.603	-1,92%	17.806	-1,99%	-12,64%
	Març	499.991	-2,01%	138.041	-0,41%	17.746	-0,34%	-12,88%
	Abril	486.123	-2,77%	134.276	-2,73%	17.233	-2,89%	-12,71%
	Maig	470.205	-3,27%	130.397	-2,89%	16.901	-1,93%	-11,77%
	Juny	450.060	-4,28%	126.038	-3,34%	16.328	-3,39%	-12,77%
	Juliol	441.016	-2,01%	123.876	-1,72%	15.805	-3,20%	-14,06%
	Agost	445.440	1,00%	124.939	0,86%	15.930	0,79%	-13,44%
	Setembre	451.081	1,27%	124.548	-0,31%	15.955	0,16%	-13,19%
	Octubre	458.406	1,62%	124.924	0,30%	16.159	1,28%	-13,91%
	Novembre	462.979	1,00%	125.890	0,77%	16.032	-0,79%	-12,78%
	Desembre	453.645	-2,02%	123.324	-2,04%	15.616	-2,59%	-14,10%
2017	Gener 2017	453.923	0,06%	124.018	0,56%	15.614	-0,01%	-14,06%
	Febrer	452.342	-0,35%	123.368	-0,52%	15.505	-0,70%	-12,92%
	Març	446.017	-1,40%	123.295	-0,06%	15.467	-0,25%	-12,84%
	Abril	425.751	-4,54%	119.661	-2,95%	15.022	-2,88%	-12,83%
	Maig	409.490	-3,82%	116.237	-2,86%	14.871	-1,01%	-12,01%
	Juny	391.388	-4,42%	111.734	-3,87%	14.207	-4,47%	-12,99%
	Juliol	387.313	-1,04%	110.243	-1,33%	13.858	-2,46%	-12,32%
	Agost	397.385	2,60%	112.220	1,79%	13.993	0,97%	-12,16%
	Setembre	400.373	0,75%	111.350	-0,78%	14.308	2,25%	-10,32%
	Octubre	415.071	3,67%	113.869	2,26%	14.735	2,98%	-8,81%
	Novembre	422.462	1,78%	115.993	1,87%	14.846	0,75%	-7,40%
	Desembre	418.018	-1,05%	114.581	-1,22%	14.619	-1,53%	-6,38%
2018	Gener 2018	422.866	1,16%	116.650	1,81%	14.933	2,15%	-4,36%
	Febrer	418.181	-1,11%	115.291	-1,17%	14.879	-0,36%	-4,04%
	Març	411.461	-1,61%	115.563	0,24%	14.881	0,01%	-3,79%
	Abril	398.946	-3,04%	112.039	-3,05%	14.449	-2,90%	-3,81%
	Maig	385.568	-3,35%	109.188	-2,54%	14.093	-2,46%	-5,23%
	Juny	370.192	-3,99%	105.866	-3,04%	13.743	-2,48%	-3,27%
	Juliol	369.124	-0,29%	105.245	-0,59%	13.638	-0,76%	-1,59%

Variacions intermensuals de l'atur registrat 2015-2018



ATUR TOTAL BDN							
	Total	Variació absoluta mes anterior	Variació relativa mes anterior		Variació absoluta any anterior	Variació relativa any anterior	(mateix mes)
Badalona	13.638	-105	-0,76%	●	-220	-1,59%	●

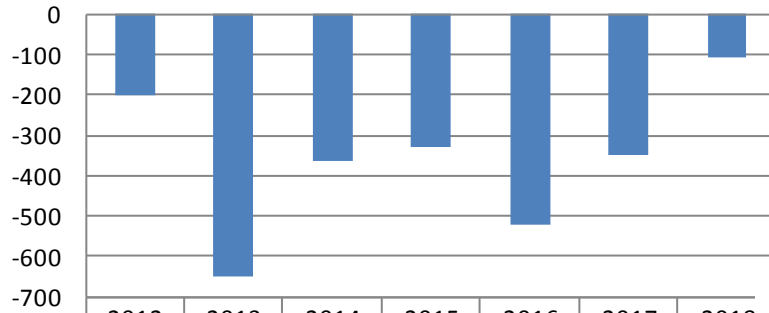
Municipis del Barcelonès	Juliol 2018	Juny 2018 (absolut)	variació intermensual	Juliol 2017 (absolut)	variació interanual	Taxa Atur Registral (juliol 2018)
<b>Badalona</b>	<b>13.638</b>	<b>13.743</b>	<b>-0,76%</b>	<b>13.858</b>	<b>-1,59%</b>	<b>12,71%</b>
Santa Coloma	7.412	7.606	-2,55%	7.932	-6,56%	12,53%
Sant Adrià	2.603	2.689	-3,20%	2.703	-3,70%	15,62%
Total Barcelonès Nord	23.653	24.038	-1,60%	24.493	-3,43%	12,92%
Barcelona	68.069	67.983	0,13%	71.357	-4,61%	8,63%
L'Hospitalet	13.523	13.845	-2,33%	14.393	-6,04%	10,43%
Total Barcelonès	105.245	105.866	-0,59%	110.243	-4,53%	9,55%



Incorporada línia de tendència calculada amb el sistema de mitjanes mòbils de cada quatre valors dels mesos de l'eix d'abcises

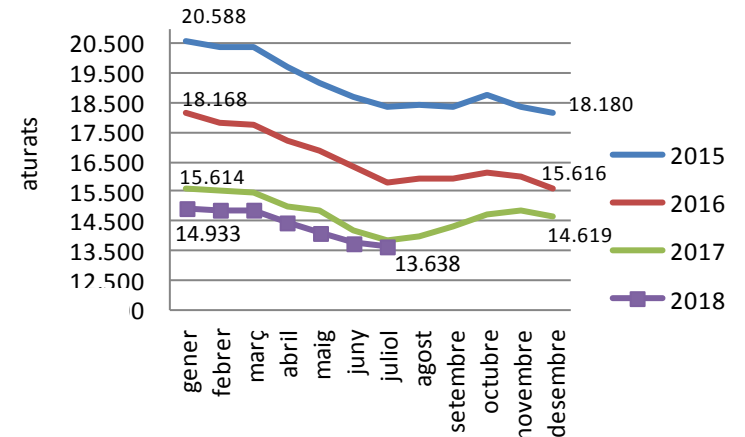
(1).- Nota sobre **canvi en la Taxa d'atur**: A partir del Flaix de Juliol 2015, s'introdueix la Taxa d'atur Registral que calcula mensualment la Diputació (Hermes) a partir de la dada trimestral que calcula Observatori d'Empresa i Ocupació (Generalitat).

Variació mensual mes de juliol respecte juny del mateix any

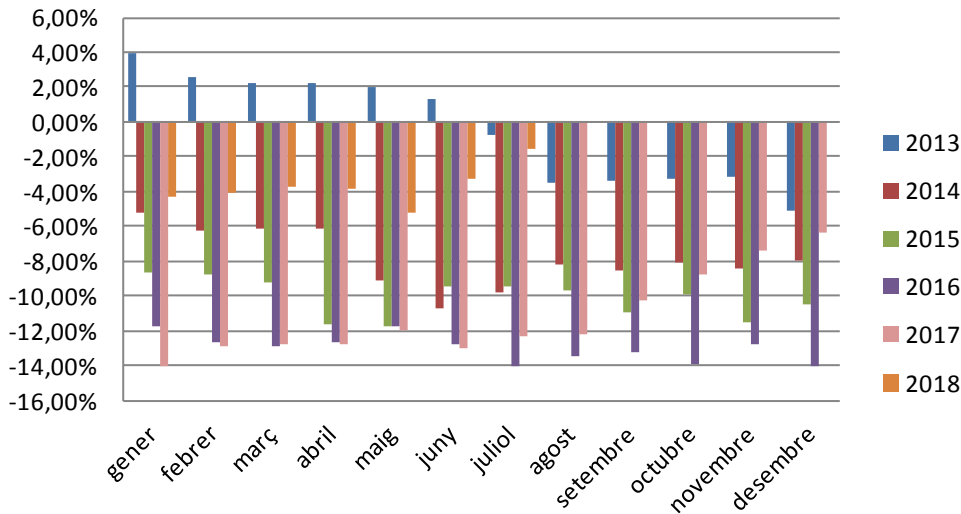


Any	2012	2013	2014	2015	2016	2017	2018
Variació mensual	-200	-650	-363	-328	-523	-349	-105

Anàlisi evolució nombre aturats respecte anys anteriors



Anàlisi evolució variacions interanuals de l'atur (2013-2018)





### ATUR BADALONA - SEXE

	Total	Variació absoluta mes anterior	Variació relativa mes anterior		Variació absoluta any anterior	Variació relativa any anterior	(mateix mes)
Home	5.710	-171	-2,91%	●	-256	-4,29%	●
Dona	7.928	66	0,84%	●	36	0,46%	●
<b>Total</b>	<b>13.638</b>	<b>-105</b>	<b>-0,76%</b>	●	<b>-220</b>	<b>-1,59%</b>	●

### ATUR BADALONA - ESTRANGERS

	Total	Variació absoluta mes anterior	Variació relativa mes anterior		Variació absoluta any anterior	Variació relativa any anterior	(mateix mes)
Home	985	-35	-3,43%	●	-11	-1,10%	●
Dona	1.003	-11	-1,08%	●	71	7,62%	●
<b>Total</b>	<b>1.988</b>	<b>-46</b>	<b>-2,26%</b>	●	<b>60</b>	<b>3,11%</b>	●

## ATUR BADALONA - GRUPS D'EDAT

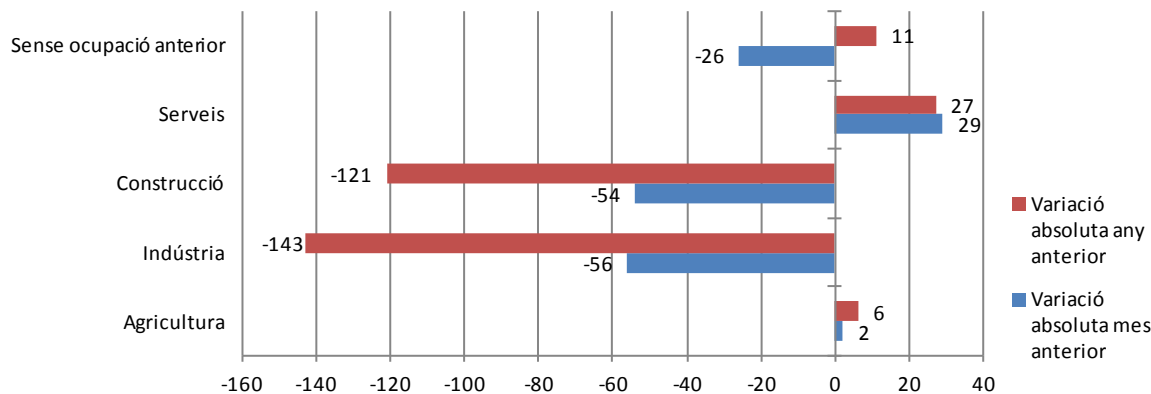
	total	Variació absoluta mes anterior	Variació relativa mes anterior		Variació absoluta any anterior	Variació relativa any anterior	(mateix mes)
<b>Menors de 20</b>	262	-14	-5,07%	●	-50	-16,03%	●
<b>De 20 a 24</b>	641	15	2,40%	●	26	4,23%	●
<b>De 25 a 29</b>	1.022	-20	-1,92%	●	54	5,58%	●
<b>De 30 a 34</b>	1.191	-46	-3,72%	●	0	0,00%	●
<b>De 35 a 39</b>	1.501	-14	-0,92%	●	27	1,83%	●
<b>De 40 a 44</b>	1.652	33	2,04%	●	92	5,90%	●
<b>De 45 a 49</b>	1.696	-9	-0,53%	●	-89	-4,99%	●
<b>De 50 a 54</b>	1.769	-21	-1,17%	●	-74	-4,02%	●
<b>De 55 a 59</b>	1.934	-24	-1,23%	●	-177	-8,38%	●
<b>De 60 a 64</b>	1.970	-5	-0,25%	●	-29	-1,45%	●
<b>Total</b>	13.638	-105	-0,76%	●	-220	-1,59%	●

## ATUR BADALONA - NIVELL FORMATIU

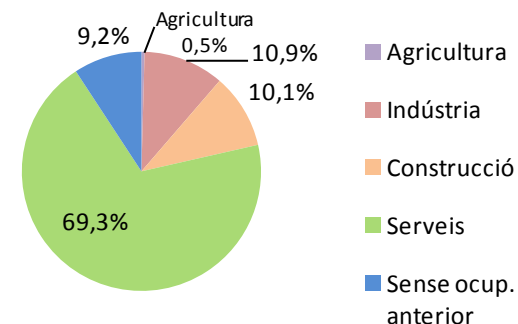
	ATUR mes actual	ATUR ara fa un any	Variació		Variació relativa	% sobre total atur mes actual	% sobre total atur ara fa un any
Sense estudis	144	127	17	●	13,39%	1,06%	0,92%
Estudis primaris incomplets	611	571	40	●	7,01%	4,48%	4,12%
Estudis primaris complets	1.194	1219	-25	●	-2,05%	8,75%	8,80%
Programes Formació professional	1.193	1275	-82	●	-6,43%	8,75%	9,20%
Educació general	9.013	9187	-174	●	-1,89%	66,09%	66,29%
Tècnics professionals superiors	772	789	-17	●	-2,15%	5,66%	5,69%
Universitaris primer cycle	175	200	-25	●	-12,50%	1,28%	1,44%
Universitaris segon i tercer cycle	528	484	44	●	9,09%	3,87%	3,49%
Altres estudis post secundaris	8	6	2	●	33,33%	0,06%	0,04%
<b>Total</b>	<b>13.638</b>	<b>13.858</b>	<b>-220</b>	●	<b>-1,59%</b>	<b>100,00%</b>	<b>100,00%</b>

# ATUR | ACTIVITAT ECONÒMICA

Variació atur per grans sectors d'activitat . juliol 2018



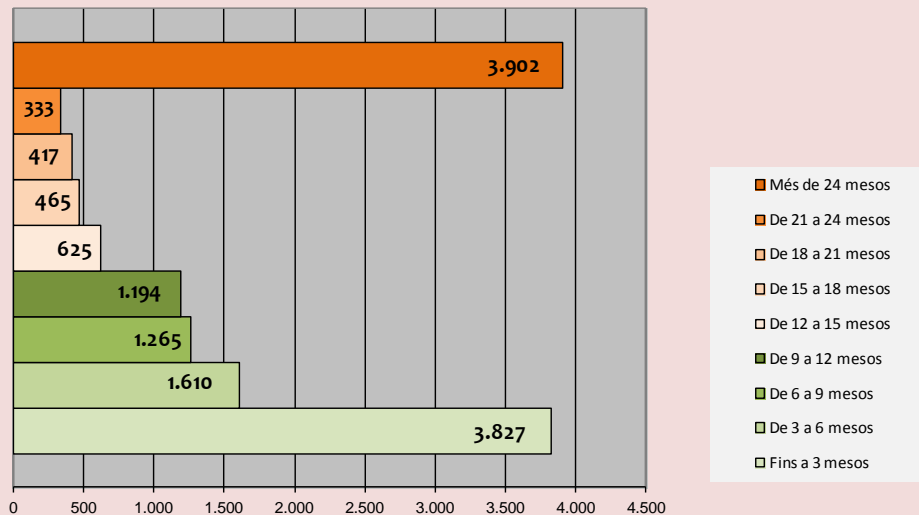
Atur per sector d'activitat econòmica juliol 2018



ACTIVITATS ECONÒMIQUES AMB MÉS DISMINUCIÓ DE L'ATUR	Atur	Mes anterior		Any anterior	
	juliol	Variació	%	Variació	%
Activitats administratives i serveis auxiliars	2.381	-57	-2,34%	101	4,43%
Construcció	1.378	-54	-3,77%	-121	-8,07%
Indústries manufactureres	1.332	-38	-2,77%	-135	-9,20%
Transport i emmagatzematge	406	-33	-7,52%	16	4,10%
Comerç a l'engròs i detall; reparació de vehicles de motor	2.197	-31	-1,39%	-45	-2,01%

ACTIVITATS ECONÒMIQUES AMB MÉS INCREMENT DE L'ATUR	Atur	Mes anterior		Any anterior	
	juliol	Variació	%	Variació	%
Educació	295	78	35,94%	2	0,68%
Activitats artístiques, recreatives i d'entreteniment	221	37	20,11%	28	14,51%
Administració pública, Defensa i Seguretat Social obligatòria	687	33	5,05%	12	1,78%
Hostaleria	1.080	33	3,15%	-15	-1,37%
Informació i comunicacions	193	12	6,63%	17	9,66%

Durada de la demanda, Badalona juliol 2018

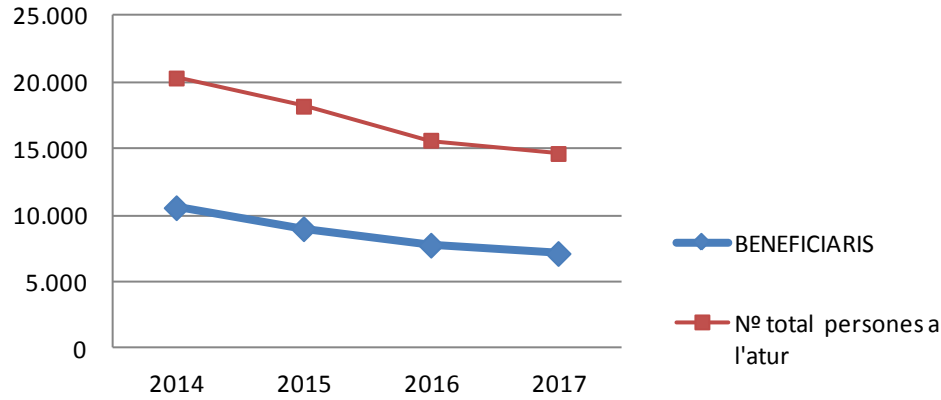


DURADA DE LA DEMANDA PER GRUPS D'EDAT

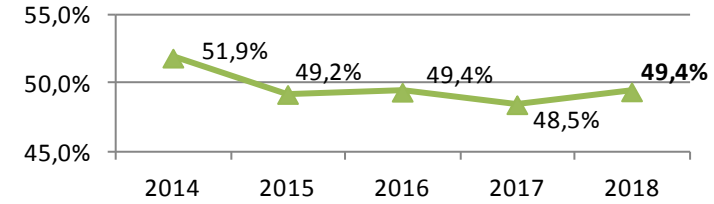
	Fins a 3 mesos	De 3 a 6 mesos	De 6 a 9 mesos	De 9 a 12 mesos	De 12 a 15 mesos	De 15 a 18 mesos	De 18 a 21 mesos	De 21 a 24 mesos	Més de 24 mesos	Total
Menors de 20	162	52	22	12	6	2	2	2	2	262
De 20 a 24	373	107	60	49	10	8	7	6	21	641
De 25 a 29	485	141	109	113	40	30	21	14	69	1.022
De 30 a 34	425	184	118	148	59	41	33	23	160	1.191
De 35 a 39	529	230	181	175	70	66	49	33	168	1.501
De 40 a 44	560	242	149	175	81	63	46	41	295	1.652
De 45 a 49	454	209	167	158	97	63	50	49	449	1.696
De 50 a 54	375	190	166	125	85	69	62	54	643	1.769
De 55 a 59	287	133	152	127	105	57	82	58	933	1.934
De 60 a 64	177	122	141	112	72	66	65	53	1162	1.970
Més de 64	0	0	0	0	0	0	0	0	0	0
<b>Total</b>	<b>3.827</b>	<b>1.610</b>	<b>1.265</b>	<b>1.194</b>	<b>625</b>	<b>465</b>	<b>417</b>	<b>333</b>	<b>3.902</b>	<b>13.638</b>

# TEMPS A L'ATUR I PRESTACIONS

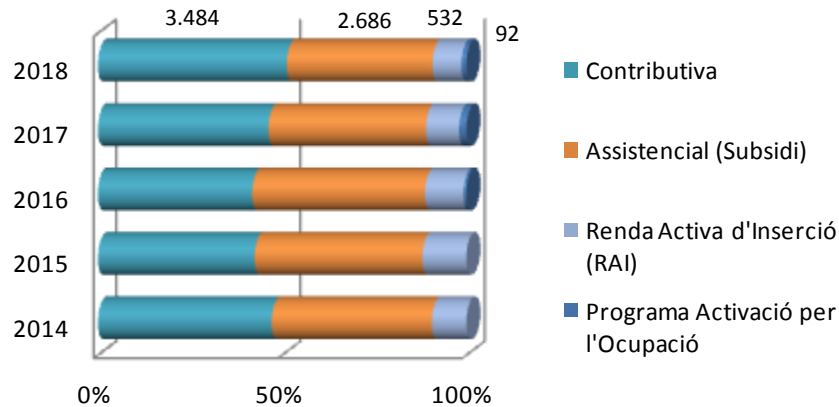
## Evolució de les prestacions cobrades per persones en atur



## Evolució: % cobertura sobre total atur



## Evolució del tipus de prestació



Dades disponibles del mes de Desembre i pel 2018 del mes de Juny



## **CONTRACTACIÓ** REGISTRADA

CONTRACTACIÓ - SECTORS ECONÒMICS					
	Total contractes	Agricultura	Indústria	Construcció	Serveis
juliol 2018	<b>5.486</b>	<b>1</b>	<b>406</b>	<b>532</b>	<b>4.547</b>
juny 2018	5.461	3	373	454	4.631
juliol 2017	5.105	5	418	608	4.074

Variació intermensual	0,46%	-66,67%	8,85%	17,18%	-1,81%
Variació interanual	7,46%	-80,00%	-2,87%	-12,50%	11,61%

CONTRACTACIÓ - TIPUS DE CONTRACTE			
	Total contractes	INDEFINITS	TEMPORALS
juliol 2018	<b>5.486</b>	<b>644</b>	<b>4.842</b>
juny 2018	5.461	728	4.733
juliol 2017	5.105	629	4.476

Variació intermensual	0,46%	-11,54%	2,30%
Variació interanual	7,46%	2,38%	8,18%

CONTRACTACIÓ - SEXE			
	Total contractes	HOMES	DONES
juliol 2018	<b>5.486</b>	<b>3.057</b>	<b>2.429</b>
juny 2018	5.461	2.789	2.672
juliol 2017	5.105	2.757	2.348

Variació intermensual	0,46%	9,61%	-9,09%
Variació interanual	7,46%	10,88%	3,45%

CONTRACTACIÓ - GRUPS D'EDAT						
	Total contractes	<20	>=20 a <25	>=25 a <30	>=30 a <45	>=45
juliol 2018	<b>5.486</b>	<b>435</b>	<b>1.095</b>	<b>885</b>	<b>1.859</b>	<b>1.212</b>
juny 2018	5.461	409	1.088	890	1.884	1.190
juliol 2017	5.105	382	936	849	1.855	1.083

Variació intermensual	0,46%	6,36%	0,64%	-0,56%	-1,33%	1,85%
Variació interanual	7,46%	13,87%	16,99%	4,24%	0,22%	11,91%

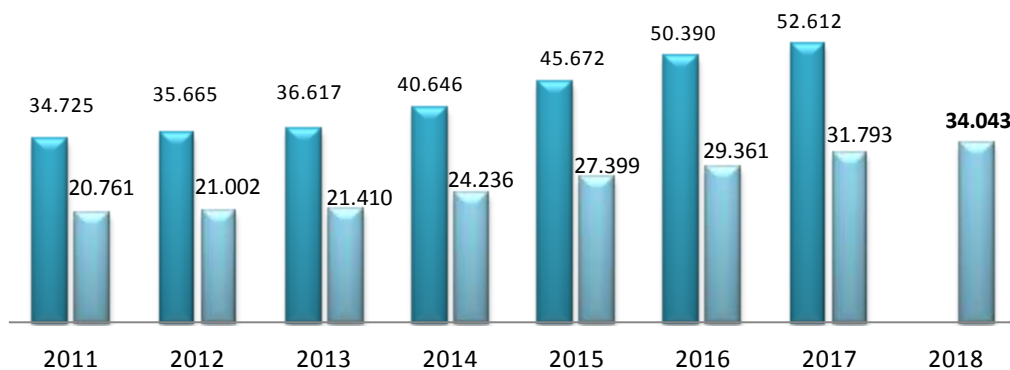
CONTRACTACIÓ - NIVELL D'ESTUDIS					
	Total contractes	Elementals	Mitjans	Superiors	Sense dades
juliol 2018	<b>5.486</b>	<b>1.299</b>	<b>3.223</b>	<b>955</b>	<b>9</b>
% sobre total		<b>24%</b>	<b>59%</b>	<b>17%</b>	
juliol 2017	5.105	1.167	3.149	776	13
% sobre total		<b>23%</b>	<b>62%</b>	<b>15%</b>	
Variació interanual	7,46%	11,31%	2,35%	23,07%	



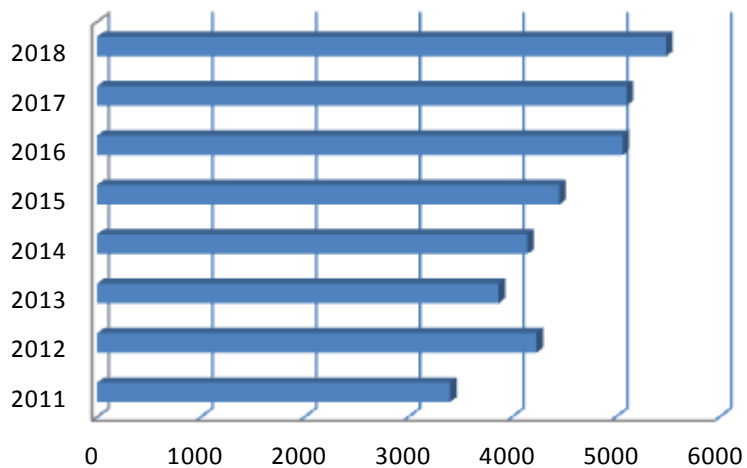
## Contractes realitzats : 2011-2018

Total anual i acumulat fins mes de JULIOL

■ Total anual ■ Acumulats fins mes actual

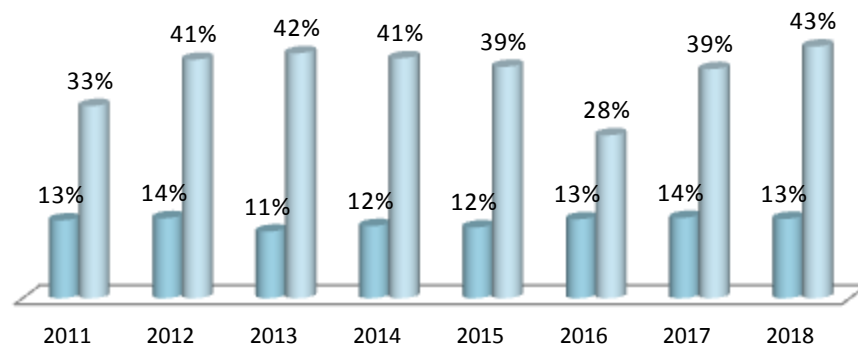


### Nº contractes formalitzats el mes de JULIOL



### Anàlisi de la contractació indefinida i de curta durada Període 2011-2018

■ % indefinits ■ % fins 1 mes

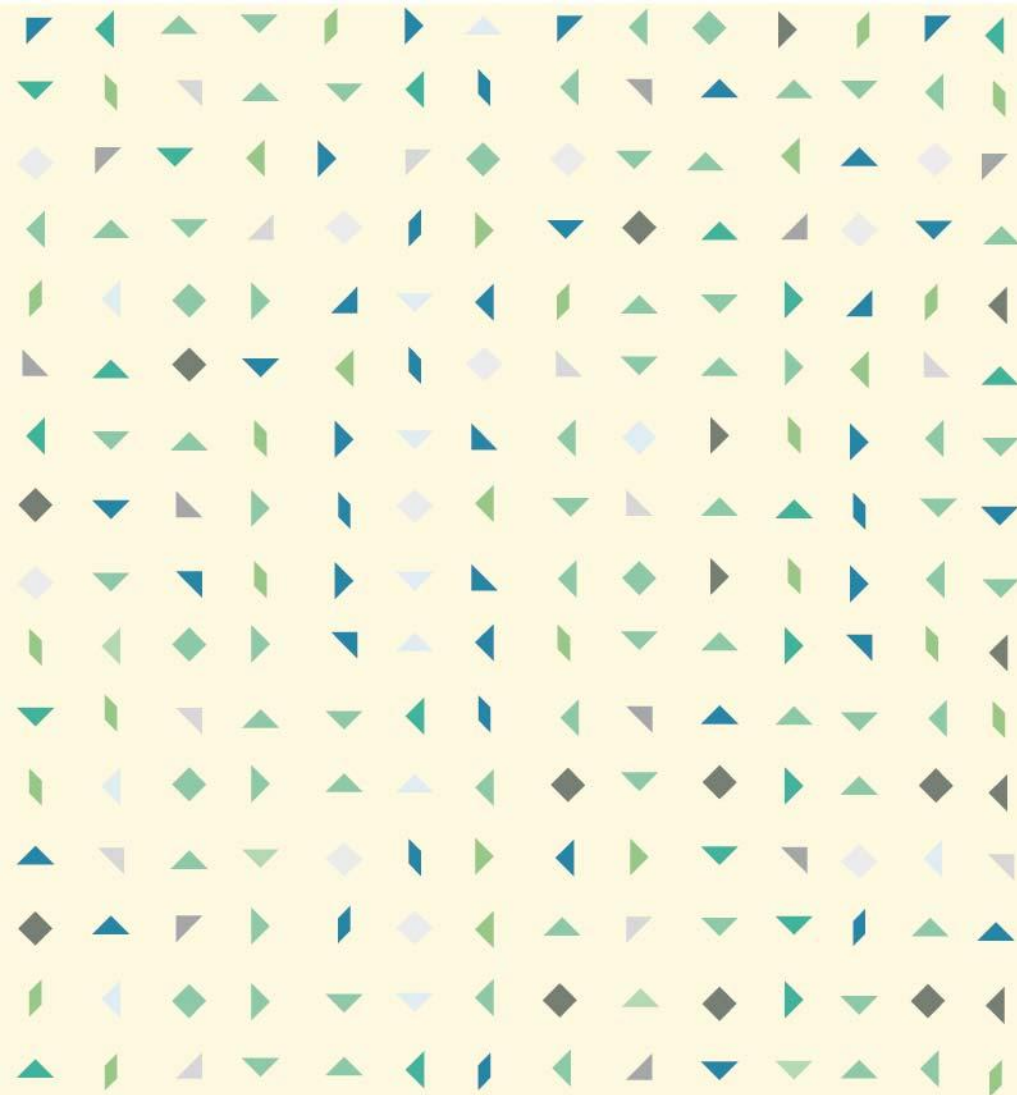


# QUADRE RESUM

## PRINCIPALS INDICADORS

### JULIOL (ANÀLISI INTERANUAL)

		Període		Variació anual		Milloren	Empitjoren
		Juliol 2017	JULIOL 2018	Absoluta	Relativa		
<b>ATUR</b>							
s e x e	Homes	5.966	5.710	-256	-4,29%	●	
	Dones	7.892	7.928	36	0,46%		●
e d a t	< 25	927	903	-24	-2,59%	●	
	>=25 a < 45	5.193	5.366	173	3,33%		●
	>= 45	7.738	7.369	-369	-4,77%	●	
d u r a d a	Fins 6 mesos	5.425	5.437	12	0,22%		●
	de 6 a 12 mesos	2.011	2.459	448	22,28%		●
	Més de 12 mesos	6.422	5.742	-680	-10,59%	●	
	% llarga durada sobre total	46,3%	42,1%	-4,2		●	
	Més de 24 mesos	4.537	3.902	-635	-14,00%	●	
	% "+24 mesos" sobre total	32,7%	28,6%	-4,1		●	
s e c t o r	Agricultura	52	58	6	11,54%		●
	Indústria	1.631	1.488	-143	-8,77%	●	
	Construcció	1.499	1.378	-121	-8,07%	●	
	Serveis	9.428	9.455	27	0,29%		●
	Sense ocupació anterior	1.248	1.259	11	0,88%		●
<b>CONTRACTACIÓ</b>							
Homes		2.757	3.057	300	10,88%	●	
Dones		2.348	2.429	81	3,45%	●	
Joves menors 25 anys		1.318	1.530	212	16,08%	●	
Majors de 45 anys		1.083	1.212	129	11,91%	●	



**Ajuntament de Badalona**  
IMPO - Servei municipal d'ocupació



Amb el suport de:



**Diputació  
Barcelona**



**AMB** Àrea Metropolitana  
de Barcelona

**Unió Europea**  
Fons social europeu  
L'FSE inverteix en el teu futur



**SOC**

Servei d'Ocupació  
de Catalunya



**Generalitat  
de Catalunya**