

BADALONA

Resum trimestral del Mercat de Treball

primer<sub>2018</sub>

“el flaix-trim”

OBSERVATORI DE DESENVOLUPAMENT LOCAL



## El Flaix-Trim

- ✓ Per poder disposar d'una visió complementària a la que ens proporciona el Flaix mensual del mercat de treball, es publica aquest altre Flaix que fa un visionat de les dades del darrer trimestre i el compara amb el trimestre anterior i el mateix trimestre de l'any anterior.
- ✓ En aquesta versió del Flaix trimestral no hi són totes les dades que contempla l'edició mensual però introdueix alguna dada diferent, com és l'atur per grans sectors econòmics.

Obtenció de dades: Les dades d'atur s'extreuen fent la mitjana dels tres mesos del trimestre corresponent. Les dades de contractació són la suma dels contractes formalitzats en cada mes del trimestre. La font de les dades és l'aplicació HERMES de la Diputació de Barcelona.



atur registrat

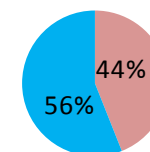
### ATUR Badalona TOTAL - Primer trimestre 2018

	Mitjana atur trimestre	Variació absoluta trimestre anterior	Variació relativa trimestre anterior		Variació absoluta any anterior	Variació relativa any anterior	(mateix trimestre)
<b>Badalona</b>	<b>14.898</b>	<b>165</b>	<b>1,12%</b>	<b>●</b>	<b>-631</b>	<b>-4,06%</b>	<b>●</b>

### ATUR Badalona SEXE - Primer trimestre 2018

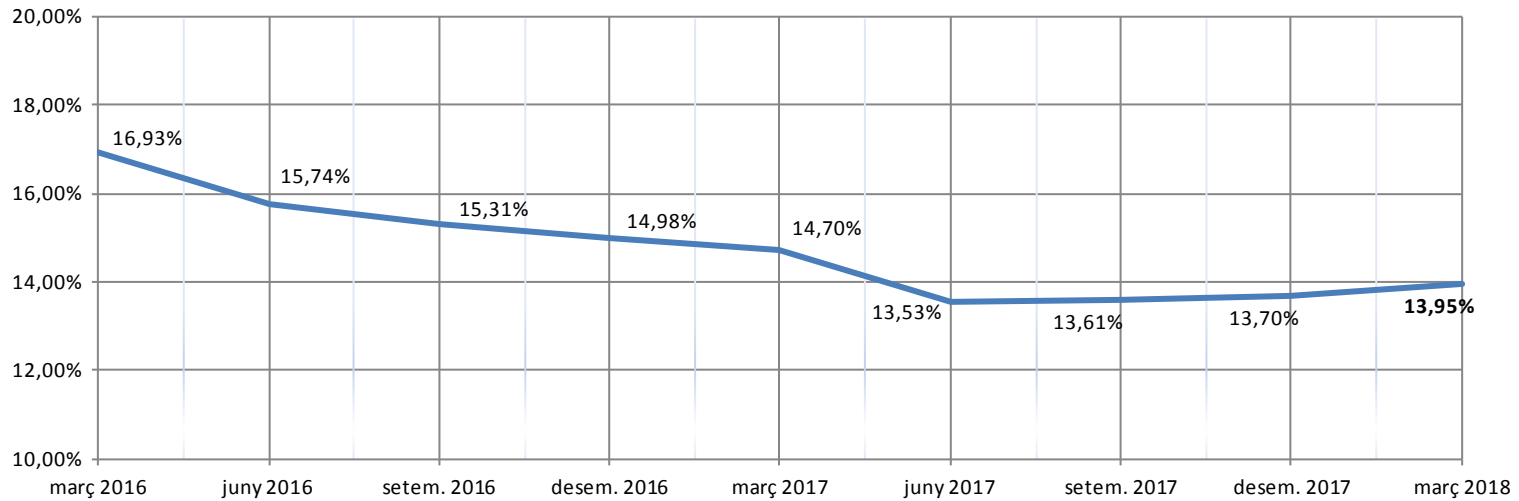
	Mitjana atur trimestre	Variació absoluta trimestre anterior	Variació relativa trimestre anterior		Variació absoluta any anterior	Variació relativa any anterior	(mateix trimestre)
<b>Home</b>	<b>6.552</b>	<b>105</b>	<b>1,63%</b>	<b>●</b>	<b>-492</b>	<b>-6,98%</b>	<b>●</b>
<b>Dona</b>	<b>8.346</b>	<b>60</b>	<b>0,72%</b>	<b>●</b>	<b>-139</b>	<b>-1,64%</b>	<b>●</b>
<b>Total</b>	<b>14.898</b>	<b>165</b>	<b>1,12%</b>	<b>●</b>	<b>-631</b>	<b>-4,06%</b>	<b>●</b>

### Atur sexes, Primer trimestre 2018



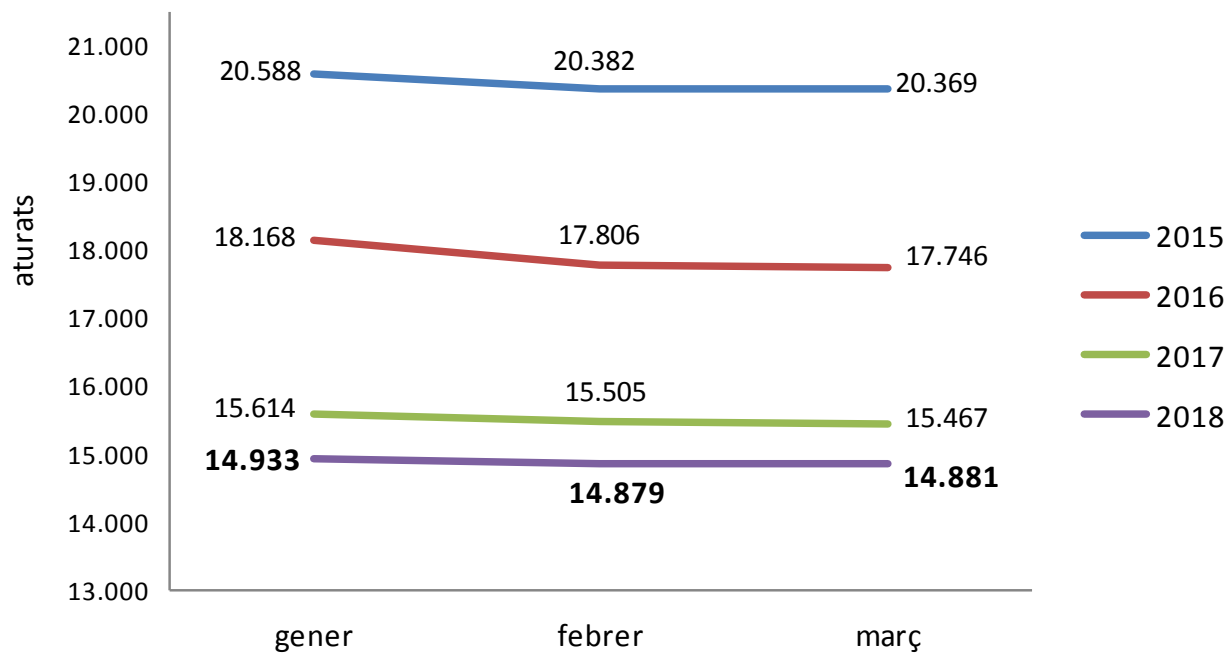
■ Homes aturats  
■ Dones aturades

### BADALONA: Evolució Taxa Atur Registral (1)



(1).- Nota sobre **canvi en la Taxa d'aur**: A partir del Flaix de Juliol 2015, s'introdueix la Taxa d'atur Registral que calcula mensualment la Diputació (Hermes) a partir de la dada trimestral que calcula Observatori d'Empresa i Ocupació (Generalitat).

### Evolució trimestral del nombre d'aturats. Comparació anys anteriors

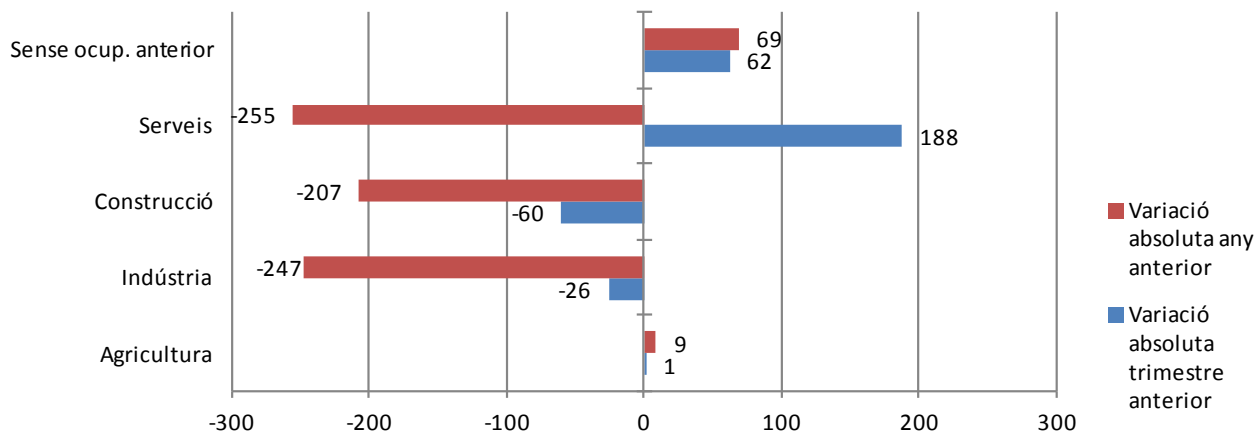


ATUR Badalona ESTRANGERS - Primer trimestre 2018							
	Mitjana atur trimestre	Variació absoluta trimestre anterior	Variació relativa trimestre anterior		Variació absoluta any anterior	Variació relativa any anterior	(mateix trimestre)
Home	1.143	16	1,42%	●	-33	-2,81%	●
Dona	1.086	63	6,16%	●	64	6,26%	●
<b>Total</b>	<b>2.229</b>	<b>79</b>	<b>3,67%</b>	<b>●</b>	<b>31</b>	<b>1,41%</b>	<b>●</b>

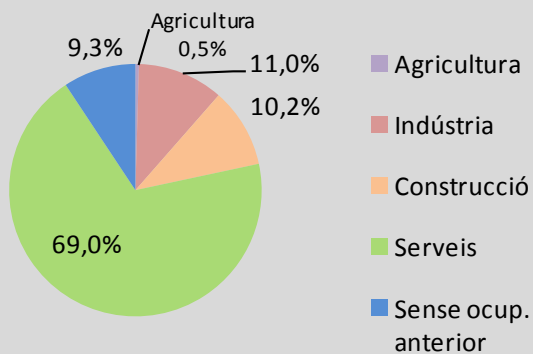
ATUR Badalona SECTORS ECONÒMICS - Primer trimestre 2018							
	Mitjana atur trimestre	Variació absoluta trimestre anterior	Variació relativa trimestre anterior		Variació absoluta any anterior	Variació relativa any anterior	(mateix trimestre)
Agricultura	67	1	1,52%	●	9	15,52%	●
Indústria	1.640	-26	-1,56%	●	-247	-13,09%	●
Construcció	1.518	-60	-3,80%	●	-207	-12,00%	●
Serveis	10.286	188	1,86%	●	-255	-2,42%	●
Sense ocup. anterior	1.387	62	4,68%	●	69	5,24%	●
<b>Total</b>	<b>14.898</b>	<b>165</b>	<b>1,12%</b>	<b>●</b>	<b>-631</b>	<b>-4,06%</b>	<b>●</b>

# ATUR I ACTIVITAT ECONÒMICA

Variació atur per grans sectors d'activitat . Primer trimestre 2018



Atur per sector econòmics - Primer trimestre 2018







contractació  
registrada

CONTRACTACIÓ - SECTORS ECONÒMICS					
	Total contractes	Agricultura	Indústria	Construcció	Serveis
Primer 2018	<b>13.493</b>	<b>33</b>	<b>1.003</b>	<b>1.558</b>	<b>10.899</b>
Quart 2017	13.053	12	915	1.395	10.731
Primer 2017	12.515	37	1.224	1.524	9.730
Variació intermensual	3,37%	175,00%	9,62%	11,68%	1,57%
Variació interanual	7,81%	-10,81%	-18,06%	2,23%	12,01%

CONTRACTACIÓ - SEXE			
	Total contractes	HOMES	DONES
Primer 2018	<b>13.493</b>	<b>6.822</b>	<b>6.671</b>
Quart 2017	13.053	6.192	6.861
Primer 2017	12.515	6.410	6.105
Variació intermensual	3,37%	10,17%	-2,77%
Variació interanual	7,81%	6,43%	9,27%

CONTRACTACIÓ - GRUPS D'EDAT						
	Total contractes	<20	>=20 a <25	>=25 a <30	>=30 a <45	>=45
Primer 2018	<b>13.493</b>	<b>646</b>	<b>2.097</b>	<b>2.140</b>	<b>5.256</b>	<b>3.354</b>
Quart 2017	13.053	706	2.408	2.271	4.791	2.877
Primer 2017	12.515	454	2.077	2.129	5.045	2.810
Variació intermensual	3,37%	-8,50%	-12,92%	-5,77%	9,71%	16,58%
Variació interanual	7,81%	42,29%	0,96%	0,52%	4,18%	19,36%

CONTRACTACIÓ - NIVELL D'ESTUDIS					
	Total contractes	Elementals	Mitjans	Superiors	Sense dades
Primer 2018	<b>13.493</b>	<b>3.009</b>	<b>8.164</b>	<b>2.266</b>	<b>54</b>
% sobre total		<b>22%</b>	<b>61%</b>	<b>17%</b>	
Primer 2017	12.515	2.549	7.754	2.151	61
% sobre total		<b>20%</b>	<b>62%</b>	<b>17%</b>	
Variació interanual	7,81%	18,05%	5,29%	5,35%	



amb el suport de:

