

BADALONA

Resum trimestral del Mercat de Treball

quart<sub>2017</sub>

“el flaix-trim”

OBSERVATORI DE DESENVOLUPAMENT LOCAL



## El Flaix-Trim

- ✓ Per poder disposar d'una visió complementària a la que ens proporciona el Flaix mensual del mercat de treball, es publica aquest altre Flaix que fa un visionat de les dades del darrer trimestre i el compara amb el trimestre anterior i el mateix trimestre de l'any anterior.
- ✓ En aquesta versió del Flaix trimestral no hi són totes les dades que contempla l'edició mensual però introdueix alguna dada diferent, com és l'atur per grans sectors econòmics.

Obtenció de dades: Les dades d'atur s'extreuen fent la mitjana dels tres mesos del trimestre corresponent. Les dades de contractació són la suma dels contractes formalitzats en cada mes del trimestre. La font de les dades és l'aplicació HERMES de la Diputació de Barcelona.



atur registrat

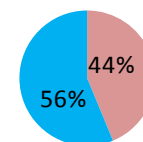
### ATUR Badalona TOTAL - Quart trimestre 2017

	Mitjana atur trimestre	Variació absoluta trimestre anterior	Variació relativa trimestre anterior		Variació absoluta any anterior	Variació relativa any anterior	
Badalona	14.733	680	4,84%	●	-1.202	-7,54%	●

### ATUR Badalona SEXE - Quart trimestre 2017

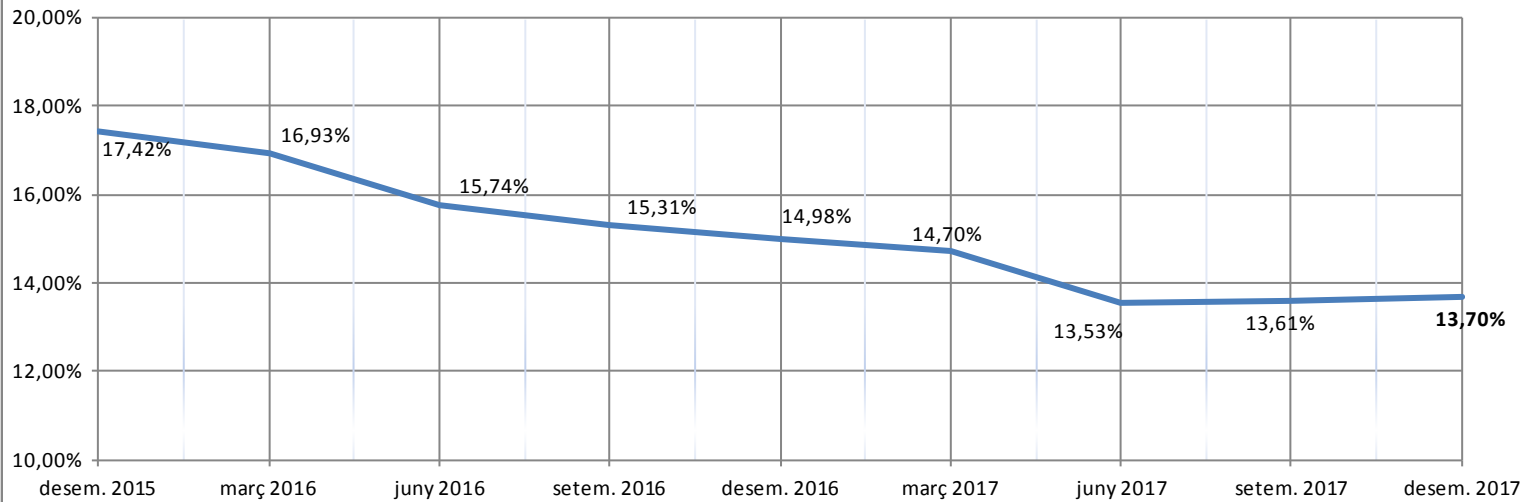
	Mitjana atur trimestre	Variació absoluta trimestre anterior	Variació relativa trimestre anterior		Variació absoluta any anterior	Variació relativa any anterior	
Home	6.447	373	6,14%	●	-868	-11,87%	●
Dona	8.286	307	3,85%	●	-334	-3,87%	●
Total	14.733	680	4,84%	●	-1.202	-7,54%	●

### Atur sexes, Quart trimestre 2017



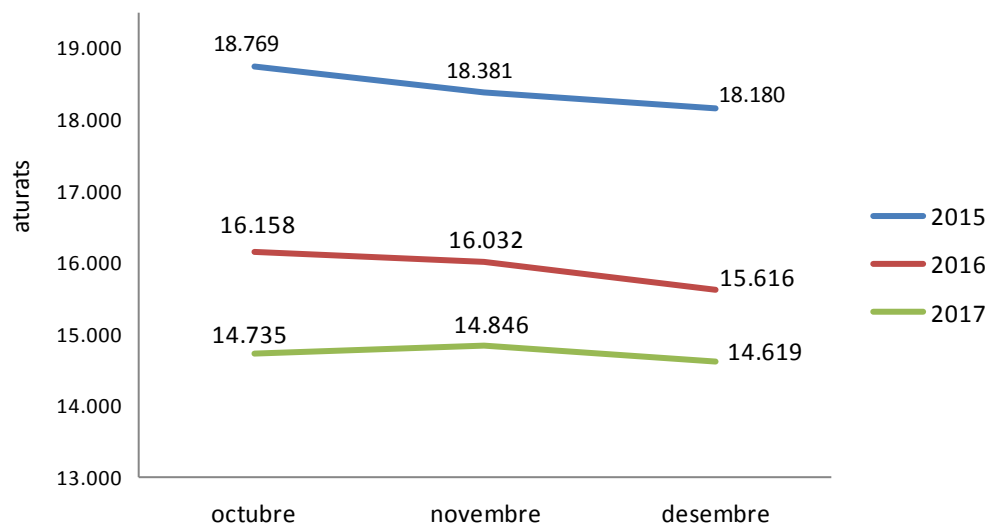
■ Homes aturats  
■ Dones aturades

## BADALONA: Evolució Taxa Atur Registral (1)



(1).- Nota sobre **canvi en la Taxa d'atur**: A partir del Flaix de Juliol 2015, s'introdueix la Taxa d'atur Registral que calcula mensualment la Diputació (Hermes) a partir de la dada trimestral que calcula Observatori d'Empresa i Ocupació (Generalitat).

**Evolució trimestral del nombre d'aturats. Comparació anys anteriors**



**ATUR Badalona ESTRANGERS - Quart trimestre 2017**

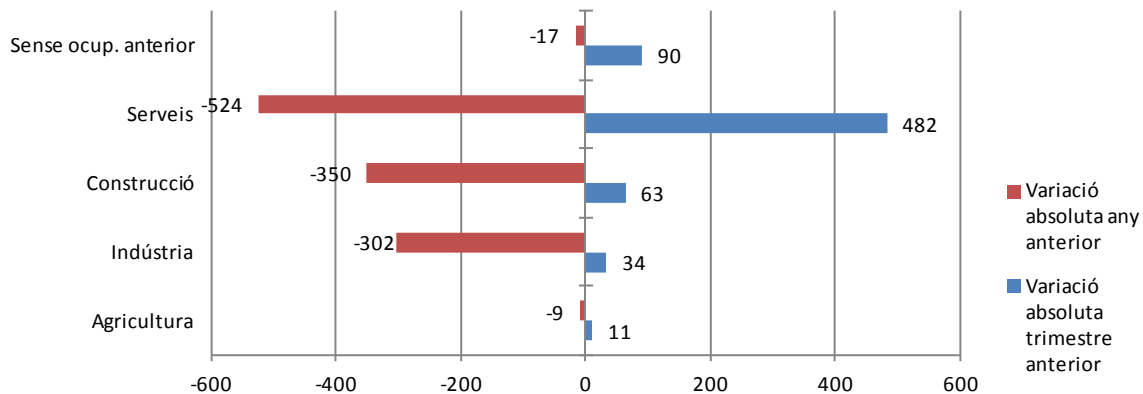
	Mitjana atur trimestre	Variació absoluta trimestre anterior	Variació relativa trimestre anterior		Variació absoluta any anterior	Variació relativa any anterior	(mateix trimestre)
<b>Home</b>	1.127	127	12,70%	●	-135	-10,70%	●
<b>Dona</b>	1.023	105	11,44%	●	-10	-0,97%	●
<b>Total</b>	<b>2.150</b>	<b>232</b>	<b>12,10%</b>	●	<b>-145</b>	<b>-6,32%</b>	●

**ATUR Badalona SECTORS ECONÒMICS - Quart trimestre 2017**

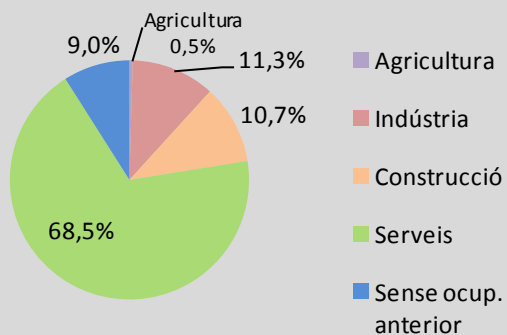
	Mitjana atur trimestre	Variació absoluta trimestre anterior	Variació relativa trimestre anterior		Variació absoluta any anterior	Variació relativa any anterior	(mateix trimestre)
<b>Agricultura</b>	66	11	20,00%	●	-9	-12,00%	●
<b>Indústria</b>	1.666	34	2,08%	●	-302	-15,35%	●
<b>Construcció</b>	1.578	63	4,16%	●	-350	-18,15%	●
<b>Serveis</b>	10.098	482	5,01%	●	-524	-4,93%	●
<b>Sense ocup. anterior</b>	1.325	90	7,29%	●	-17	-1,27%	●
<b>Total</b>	<b>14.733</b>	<b>680</b>	<b>4,84%</b>	●	<b>-1.202</b>	<b>-7,54%</b>	●

# ATUR I ACTIVITAT ECONÒMICA

Variació atur per grans sectors d'activitat . Quart trimestre 2017



Atur per sector econòmics - Quart trimestre 2017







contractació  
registrada

<b>CONTRACTACIÓ - SECTORS ECONÒMICS</b>					
	Total contractes	Agricultura	Indústria	Construcció	Serveis
Quart 2017	<b>13.053</b>	<b>12</b>	<b>915</b>	<b>1.395</b>	<b>10.731</b>
Tercer 2017	13.061	13	1.003	1.648	10.397
Quart 2016	13.310	10	920	1.403	10.977
Variació intermensual	-0,06%	-7,69%	-8,77%	-15,35%	3,21%
Variació interanual	-1,93%	20,00%	-0,54%	-0,57%	-2,24%

<b>CONTRACTACIÓ - SEXE</b>			
	Total contractes	HOMES	DONES
Quart 2017	<b>13.053</b>	<b>6.192</b>	<b>6.861</b>
Tercer 2017	13.061	6.747	6.314
Quart 2016	13.310	6.733	6.577
Variació intermensual	-0,06%	-8,23%	8,66%
Variació interanual	-1,93%	-8,04%	4,32%

<b>CONTRACTACIÓ - GRUPS D'EDAT</b>						
	Total contractes	<20	>=20 a <25	>=25 a <30	>=30 a <45	>=45
Quart 2017	<b>13.053</b>	<b>706</b>	<b>2.408</b>	<b>2.271</b>	<b>4.791</b>	<b>2.877</b>
Tercer 2017	13.061	823	2.387	2.250	4.773	2.828
Quart 2016	13.310	530	2.561	2.236	4.967	3.016
Variació intermensual	-0,06%	-14,22%	0,88%	0,93%	0,38%	1,73%
Variació interanual	-1,93%	33,21%	-5,97%	1,57%	-3,54%	-4,61%

<b>CONTRACTACIÓ - NIVELL D'ESTUDIS</b>					
	Total contractes	Elementals	Mitjans	Superiors	Sense dades
Quart 2017	<b>13.053</b>	<b>2.644</b>	<b>7.902</b>	<b>2.474</b>	<b>33</b>
% sobre total		<b>20%</b>	<b>61%</b>	<b>19%</b>	
Quart 2016	13.310	2.511	8.353	2.407	39
% sobre total		<b>19%</b>	<b>63%</b>	<b>18%</b>	



amb el suport de:

