

“el flaix”

OBSERVATORI DE DESENVOLUPAMENT LOCAL

BADALONA

Dades mensuals del Mercat de Treball

desembre₂₀₁₇



Xarxa d'Observatoris
del Desenvolupament
Econòmic Local



Ajuntament de Badalona



Breus
Dezembre

L'atur registrat el mes de DESEMBRE és de 14.619 persones, 227 menys que el mes anterior (-1,53%) i 997 menys (-6,38%) que el mes de desembre de 2016. (pàg. 6 i 8)

Les disminucions interanuals de l'atur cada cop són menys acusades. Aquest desembre ha estat de -6,38% quan el desembre de 2016 va ser del 14%. I així serà en els propers mesos a mesura que anem millorant i apropant-nos als valors de 2007. (pàg. 8 i 10)

Quasi tots els grans sectors econòmics han disminuït lleugerament l'atur respecte el mes anterior, menys la construcció (+0,7%). A diferència de novembre, les dones han rebaixat més l'atur (-227) que no pas els homes (-7). De la mateixa manera ho podem apreciar en la població estrangera, en la que les dones baixen (-14) més que els homes (-1). (pàg. 11 i 13)

Totes les edats disminueixen l'atur, especialment els menors de 20 anys (-8,16%). Les variacions anuals ens mostren que hi ha dues franges d'edat que incrementen l'atur, la de 20 a 24 anys (5) i la de 60 a 64 anys (44). (pàg. 12)

3.804 contractacions: Han estat inferiors a les del mes de novembre (4.343) i també a les formalitzades ara fa un any (4.343). Aquest desembre, donat el caràcter de temporada de moltes contractacions, un 52% dels contractes no supera el mes de durada (pàg. 17 i 18)

Desembre quasi sempre presenta menys contractació que novembre. La major part són contractes per cobrir la campanya de Nadal que s'han formalitzat el mes de novembre. Els contractes realitzats aquest 2017 (52.612) superen en 2.222 als de l'any passat i en 15.599 als formalitzats l'any 2010. (pàg. 18)

Com en altres mesos de finals de 2017, s'han contractat a més dones (2.163) que homes (1.641). Les variacions de contractació anual així també ens ho indiquen, essent més favorables per les dones (+6,29%) que pels homes (-22,04%). (pàg. 17)

Atur registrat

Taxes d'atur: Registral i EPA

ÀMBIT TERRITORIAL	Taxa d'atur Registral *	Taxa d'atur EPA ** (3er. Trim. 2017)
Badalona	13,70%	
Sant Adrià de Besòs	16,94%	
Santa Coloma de Gramenet	14,14%	
TOTAL Barcelonès Nord	14,13%	
Barcelona	9,48%	
L'Hospitalet de Llobregat	11,70%	
TOTAL COMARCA DEL BARCELONÈS	10,52%	
ÀREA METROPOLITANA DE BARCELONA (AMB)	10,55%	
TOTAL PROVÍNCIA DE BARCELONA	11,37%	12,56%
TOTAL CATALUNYA (1)	11,24%	12,50%
TOTAL ESPANYA		16,38%

* La Taxa d'Atur Registral (TAR) és un nou indicador definit per l'Observatori d'Empresa i Ocupació que mesura la relació entre l'atur registrat i una aproximació a la població activa registrada. Es calcula trimestralment però la Diputació extreu les taxes mensuals a partir de la Taxa d'atur registral i els aturats registrats del Departament d'Empresa i Ocupació, i la Mostra de Vides Laborals de la Seguretat Social.

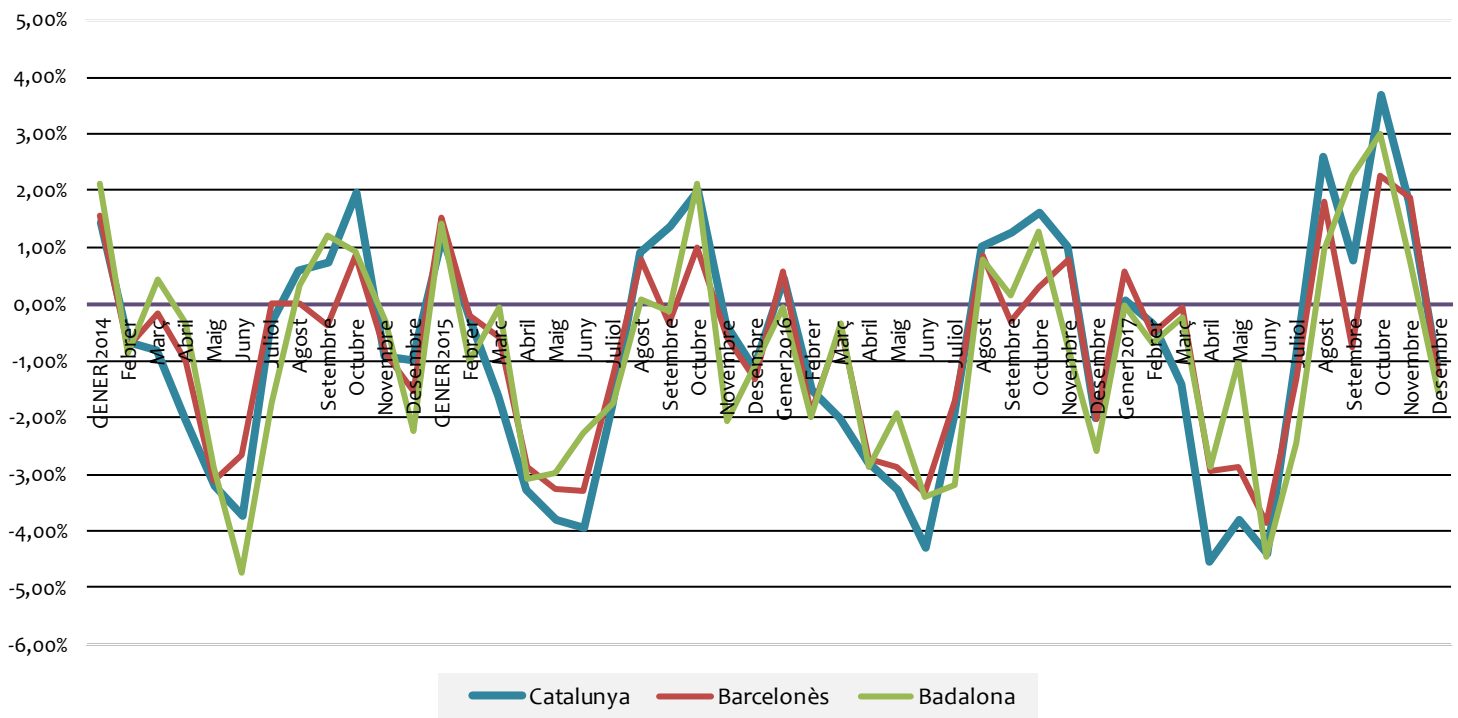
(1).- La TAR per Catalunya només la tenim del darrer mes del trimestre anterior.

** La taxa d'atur EPA s'obté a partir de dades de població activa de l'Enquesta de Població Activa (EPA). La diferència entre la taxa Registral (TAR) amb la taxa EPA, és que les dades de la primera són registres i a la EPA provenen d'una enquesta a la població (mostra). Es calcula trimestralment i sol estar bastant per sobre de la TAR, basada en els registres de l'atur a les oficines del SOC.

COMPARACIÓ DELS NIVELLS D'ATUR PER TERRITORI

		Catalunya		Barcelonès		Badalona		
		absolut	variació	absolut	variació	absolut	variació	var. interanual
2014	GENER 2014	633.871	1,44%	172.244	1,57%	22.535	2,11%	-5,18%
	Febrer	629.586	-0,68%	170.911	-0,77%	22.336	-0,88%	-6,29%
	Març	624.467	-0,81%	170.629	-0,16%	22.431	0,43%	-6,10%
	Abril	611.822	-2,02%	168.936	-0,99%	22.356	-0,33%	-6,13%
	Maig	592.304	-3,19%	163.667	-3,12%	21.713	-2,88%	-9,07%
	Juny	570.214	-3,73%	159.324	-2,65%	20.685	-4,73%	-10,78%
	Juliol	568.231	-0,35%	159.355	0,02%	20.322	-1,75%	-9,82%
	Agost	571.616	0,60%	159.370	0,01%	20.390	0,33%	-8,18%
	Setembre	575.812	0,73%	158.798	-0,36%	20.637	1,21%	-8,56%
	Octubre	587.133	1,97%	160.138	0,84%	20.831	0,94%	-8,04%
	Novembre	581.652	-0,93%	158.721	-0,88%	20.770	-0,29%	-8,45%
	Desembre	575.948	-0,98%	156.255	-1,55%	20.302	-2,25%	-8,01%
2015	GENER 2015	582.769	1,18%	158.623	1,52%	20.588	1,41%	-8,64%
	Febrer	581.124	-0,28%	158.327	-0,19%	20.382	-1,00%	-8,75%
	Marc	571.655	-1,63%	157.419	-0,57%	20.369	-0,06%	-9,19%
	Abril	552.974	-3,27%	152.886	-2,88%	19.742	-3,08%	-11,69%
	Maig	531.899	-3,81%	147.893	-3,27%	19.155	-2,97%	-11,78%
	Juny	510.947	-3,94%	143.038	-3,28%	18.719	-2,28%	-9,50%
	Juliol	501.785	-1,79%	141.247	-1,25%	18.391	-1,75%	-9,50%
	Agost	506.306	0,90%	142.342	0,78%	18.403	0,07%	-9,74%
	Setembre	513.187	1,36%	141.859	-0,34%	18.380	-0,12%	-10,94%
	Octubre	523.528	2,02%	143.258	0,99%	18.769	2,12%	-9,90%
	Novembre	521.660	-0,36%	142.412	-0,59%	18.381	-2,07%	-11,50%
	Desembre	515.668	-1,15%	140.501	-1,34%	18.180	-1,09%	-10,45%
2016	Gener 2016	518.080	0,47%	141.323	0,59%	18.168	-0,07%	-11,75%
	Febrer	510.237	-1,51%	138.603	-1,92%	17.806	-1,99%	-12,64%
	Març	499.991	-2,01%	138.041	-0,41%	17.746	-0,34%	-12,88%
	Abril	486.123	-2,77%	134.276	-2,73%	17.233	-2,89%	-12,71%
	Maig	470.205	-3,27%	130.397	-2,89%	16.901	-1,93%	-11,77%
	Juny	450.060	-4,28%	126.038	-3,34%	16.328	-3,39%	-12,77%
	Juliol	441.016	-2,01%	123.876	-1,72%	15.805	-3,20%	-14,06%
	Agost	445.440	1,00%	124.939	0,86%	15.930	0,79%	-13,44%
	Setembre	451.081	1,27%	124.548	-0,31%	15.955	0,16%	-13,19%
	Octubre	458.406	1,62%	124.924	0,30%	16.159	1,28%	-13,91%
	Novembre	462.979	1,00%	125.890	0,77%	16.032	-0,79%	-12,78%
	Desembre	453.645	-2,02%	123.324	-2,04%	15.616	-2,59%	-14,10%
2017	Gener 2017	453.923	0,06%	124.018	0,56%	15.614	-0,01%	-14,06%
	Febrer	452.342	-0,35%	123.368	-0,52%	15.505	-0,70%	-12,92%
	Març	446.017	-1,40%	123.295	-0,06%	15.467	-0,25%	-12,84%
	Abril	425.751	-4,54%	119.661	-2,95%	15.022	-2,88%	-12,83%
	Maig	409.490	-3,82%	116.237	-2,86%	14.871	-1,01%	-12,01%
	Juny	391.388	-4,42%	111.734	-3,87%	14.207	-4,47%	-12,99%
	Juliol	387.313	-1,04%	110.243	-1,33%	13.858	-2,46%	-12,32%
	Agost	397.385	2,60%	112.220	1,79%	13.993	0,97%	-12,16%
	Setembre	400.373	0,75%	111.350	-0,78%	14.308	2,25%	-10,32%
	Octubre	415.071	3,67%	113.869	2,26%	14.735	2,98%	-8,81%
	Novembre	422.462	1,78%	115.993	1,87%	14.846	0,75%	-7,40%
	Desembre	418.018	-1,05%	114.581	-1,22%	14.619	-1,53%	-6,38%

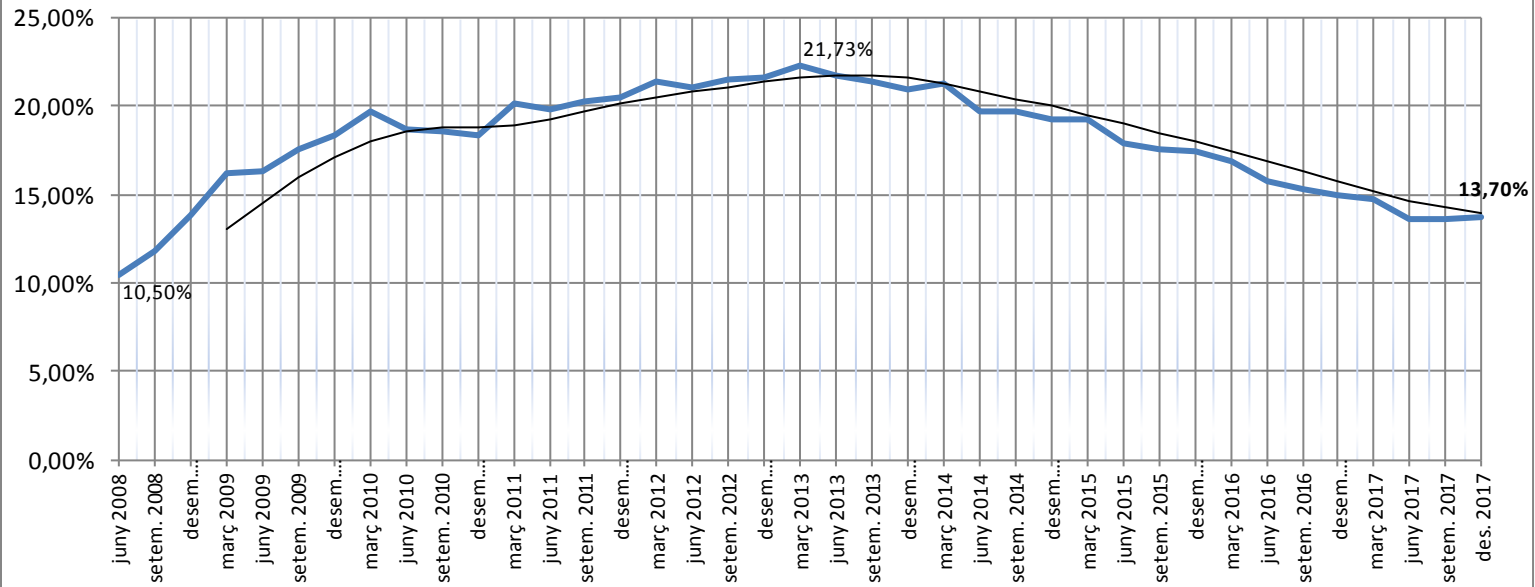
Variacions intermensuals de l'atur registrat 2014-2017



ATUR TOTAL BDN							
	Total	Variació absoluta mes anterior	Variació relativa mes anterior		Variació absoluta any anterior	Variació relativa any anterior	(mateix mes)
Badalona	14.619	-227	-1,53%	●	-997	-6,38%	●

Municipis del Barcelonès	Desembre 2017	Novembre 2017 (absolut)	variació intermensual	Desembre 2016 (absolut)	variació interanual	Taxa Atur Registral (Desembr 2017)
Badalona	14.619	14.846	-1,53%	15.616	-6,38%	13,70%
Santa Coloma	8.367	8.426	-0,70%	9.187	-8,93%	14,14%
Sant Adrià	2.797	2.822	-0,89%	2.984	-6,27%	16,94%
Total Barcelonès Nord	25.783	26.094	-1,19%	27.787	-7,21%	14,13%
Barcelona	73.752	74.642	-1,19%	78.864	-6,48%	9,48%
L'Hospitalet	15.046	15.257	-1,38%	16.673	-9,76%	11,70%
Total Barcelonès	114.581	115.993	-1,22%	123.324	-7,09%	10,52%

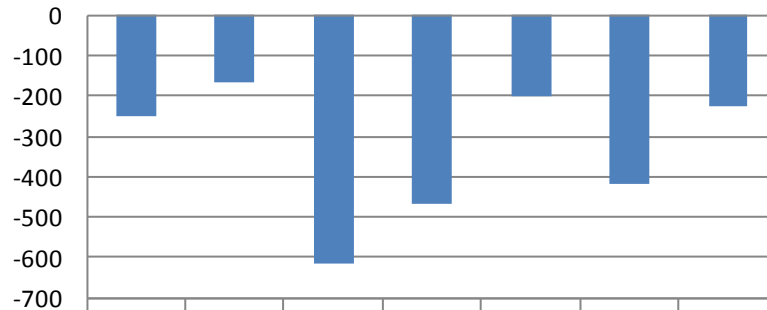
BADALONA: Evolució Taxa Atur Registral (1)



Incorporada línia de tendència calculada amb el sistema de mitjanes mòbils de cada quatre valors dels mesos de l'eix d'abscises

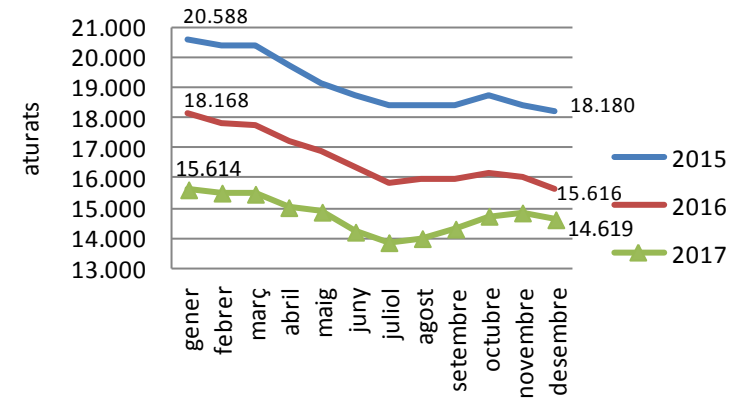
(1).- Nota sobre **canvi en la Taxa d'aur**: A partir del Flaix de Juliol 2015, s'introdueix la Taxa d'atur Registral que calcula mensualment la Diputació (Hermes) a partir de la dada trimestral que calcula Observatori d'Empresa i Ocupació (Generalitat).

Variació mensual mes de **desembre** respecte **novembre** del mateix any

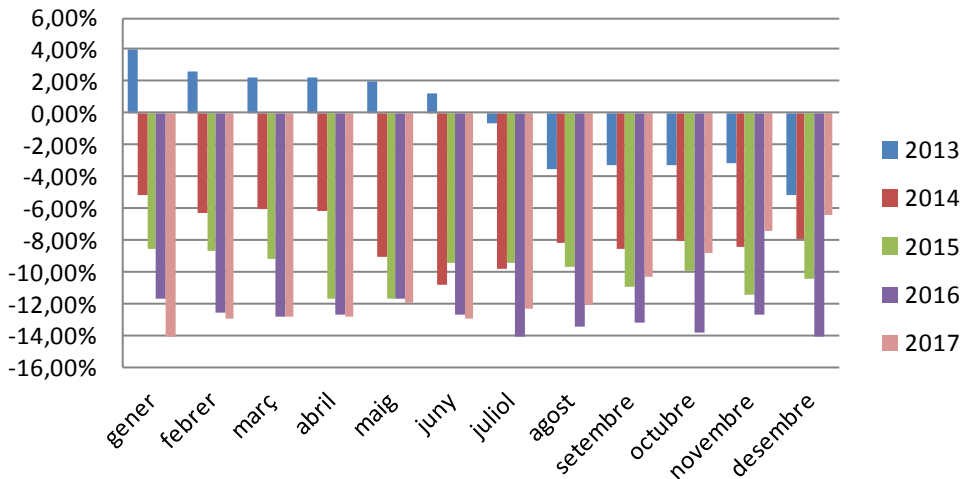


	2011	2012	2013	2014	2015	2016	2017
■ Variació mensual	-251	-168	-617	-468	-201	-416	-227

Anàlisi evolució nombre aturats respecte anys anteriors



Anàlisi evolució variacions interanuals de l'atur (2013-2017)



ATUR BADALONA - SEXE

	Total	Variació absoluta mes anterior	Variació relativa mes anterior		Variació absoluta any anterior	Variació relativa any anterior	(mateix mes)
Home	6.452	-7	-0,11%	●	-735	-10,23%	●
Dona	8.167	-220	-2,62%	●	-262	-3,11%	●
Total	14.619	-227	-1,53%	●	-997	-6,38%	●

ATUR BADALONA - ESTRANGERS

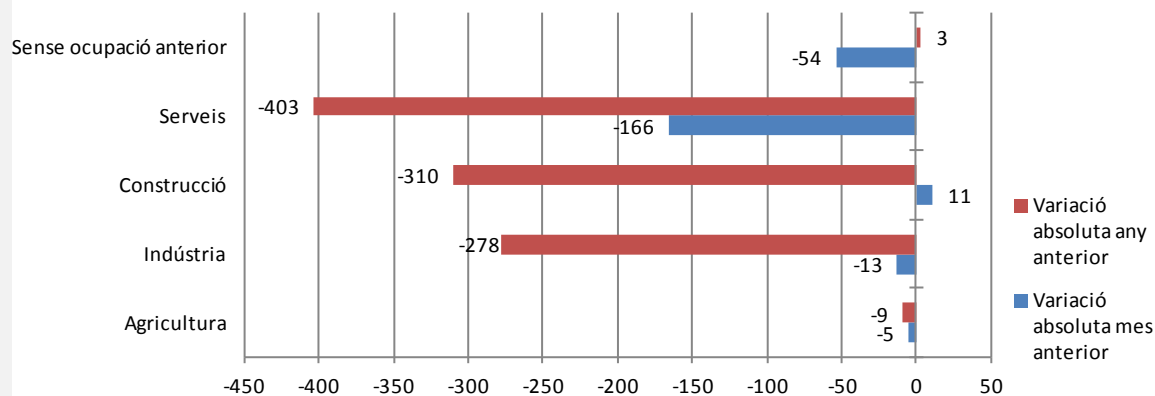
	Total	Variació absoluta mes anterior	Variació relativa mes anterior		Variació absoluta any anterior	Variació relativa any anterior	(mateix mes)
Home	1.139	-1	-0,09%	●	-98	-7,92%	●
Dona	1.032	-14	-1,34%	●	29	2,89%	●
Total	2.171	-15	-0,69%	●	-69	-3,08%	●

ATUR BADALONA - GRUPS D'EDAT

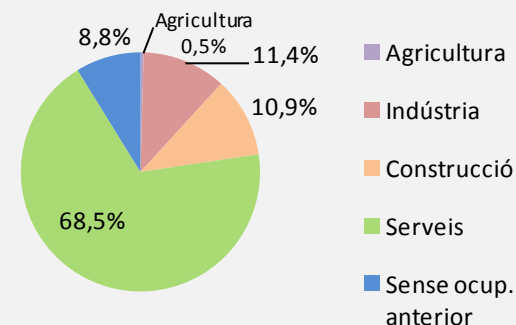
	total	Variació absoluta mes anterior	Variació relativa mes anterior		Variació absoluta any anterior	Variació relativa any anterior	(mateix mes)
Menors de 20	270	-24	-8,16%	●	-8	-2,88%	●
De 20 a 24	672	-26	-3,72%	●	5	0,75%	●
De 25 a 29	1.081	-61	-5,34%	●	-26	-2,35%	●
De 30 a 34	1.310	-39	-2,89%	●	-89	-6,36%	●
De 35 a 39	1.631	-3	-0,18%	●	-123	-7,01%	●
De 40 a 44	1.701	-21	-1,22%	●	-131	-7,15%	●
De 45 a 49	1.920	-8	-0,41%	●	-128	-6,25%	●
De 50 a 54	1.889	-34	-1,77%	●	-134	-6,62%	●
De 55 a 59	2.123	0	0,00%	●	-407	-16,09%	●
De 60 a 64	2.022	-11	-0,54%	●	44	2,22%	●
Total	14.619	-227	-1,53%	●	-997	-6,38%	●

ATUR I ACTIVITAT ECONÒMICA

Variació atur per grans sectors d'activitat . Desembre 2017



Atur per sector d'activitat econòmica desembre 2017

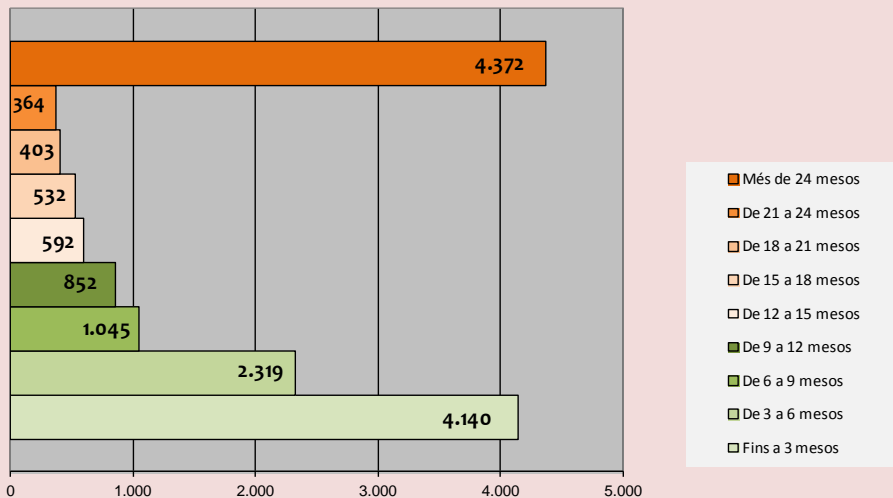


ACTIVITATS ECONÒMIQUES AMB MÉS DISMINUCIÓ DE L'ATUR

	Atur	Mes anterior		Any anterior	
	Desembre	Variació	%	Variació	%
Sense ocupació anterior	1.287	-54	-4,03%	3	0,23%
Comerç a l'engròs i detall; reparació de vehicles de motor	2.291	-38	-1,63%	-135	-5,56%
Activitats sanitàries i de serveis socials	653	-35	-5,09%	-8	-1,21%
Hostaleria	1.187	-29	-2,38%	-55	-4,43%
Activitats artístiques, recreatives i d'entreteniment	187	-17	-8,33%	4	2,19%

ACTIVITATS ECONÒMIQUES AMB MÉS INCREMENT DE L'ATUR

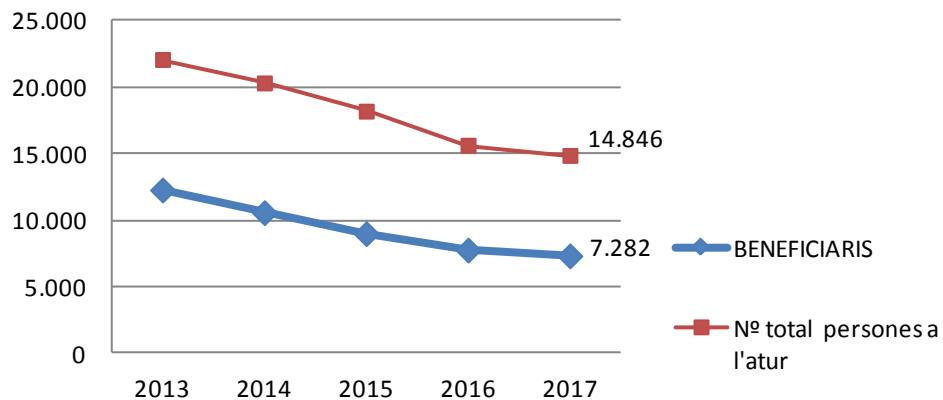
	Atur	Mes anterior		Any anterior	
	Desembre	Variació	%	Variació	%
Construcció	1.587	11	0,70%	-310	-16,34%
Activitats professionals, científiques i tècniques	710	9	1,28%	-40	-5,33%
Educació	225	2	0,90%	-16	-6,64%
Subministrament d'energia elèctrica, gas, vapor i aire condi	12	1	9,09%	1	9,09%



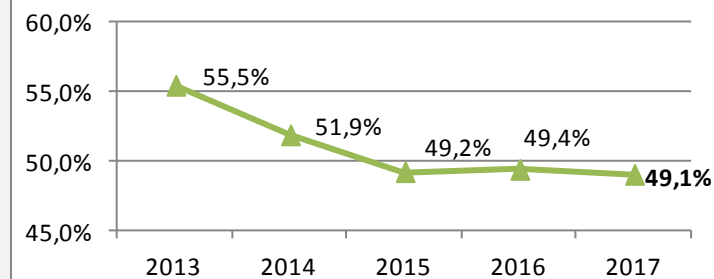
DURADA DE LA DEMANDA PER GRUPS D'EDAT

	Fins a 3 mesos	De 3 a 6 mesos	De 6 a 9 mesos	De 9 a 12 mesos	De 12 a 15 mesos	De 15 a 18 mesos	De 18 a 21 mesos	De 21 a 24 mesos	Més de 24 mesos	Total
Menors de 20	163	63	15	8	8	5	1	5	2	270
De 20 a 24	397	151	32	25	8	15	8	4	32	672
De 25 a 29	527	238	91	63	36	24	10	14	78	1.081
De 30 a 34	500	290	114	78	58	39	30	31	170	1.310
De 35 a 39	606	345	135	102	74	64	54	30	221	1.631
De 40 a 44	545	325	138	119	70	77	53	43	331	1.701
De 45 a 49	521	323	169	130	77	76	56	54	514	1.920
De 50 a 54	383	254	130	119	100	72	59	55	717	1.889
De 55 a 59	301	188	135	102	94	75	60	56	1.112	2.123
De 60 a 64	197	142	86	106	67	85	72	72	1195	2.022
Més de 64	0	0	0	0	0	0	0	0	0	0
Total	4.140	2.319	1.045	852	592	532	403	364	4.372	14.619

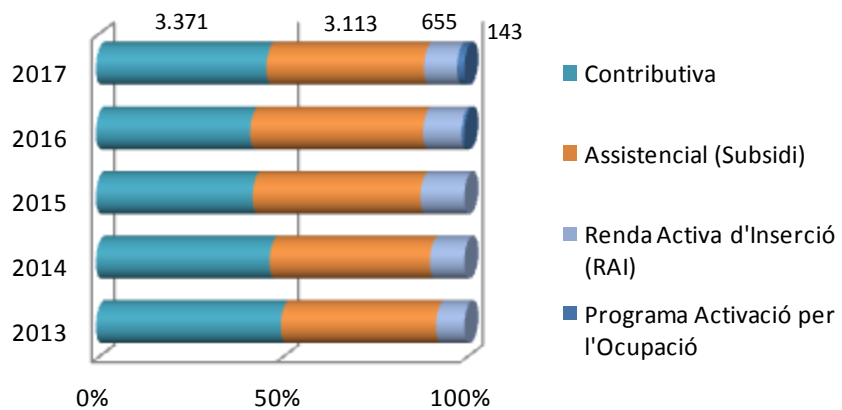
Evolució de les prestacions cobrades per persones en atur



Evolució: % cobertura sobre total atur



Evolució del típus de prestació



Dades disponibles del mes de **Novembre**



Contractació registrada

CONTRACTACIÓ - SECTORS ECONÒMICS					
	Total contractes	Agricultura	Indústria	Construcció	Serveis
Desembre 2017	3.804	3	199	274	3.328
novembre 2017	4.343	3	308	551	3.481
desembre 2016	4.140	4	268	350	3.518
Variació intermensual	-12,41%	0,00%	-35,39%	-50,27%	-4,40%
Variació interanual	-8,12%	-25,00%	-25,75%	-21,71%	-5,40%

CONTRACTACIÓ - TIPUS DE CONTRACTE			
	Total contractes	INDEFINITS	TEMPORALS
Desembre 2017	3.804	462	3.342
novembre 2017	4.343	578	3.765
desembre 2016	4.140	428	3.712
Variació intermensual	-12,41%	-20,07%	-11,24%
Variació interanual	-8,12%	7,94%	-9,97%

CONTRACTACIÓ - SEXE			
	Total contractes	HOMES	DONES
Desembre 2017	3.804	1.641	2.163
novembre 2017	4.343	2.214	2.129
desembre 2016	4.140	2.105	2.035
Variació intermensual	-12,41%	-25,88%	1,60%
Variació interanual	-8,12%	-22,04%	6,29%

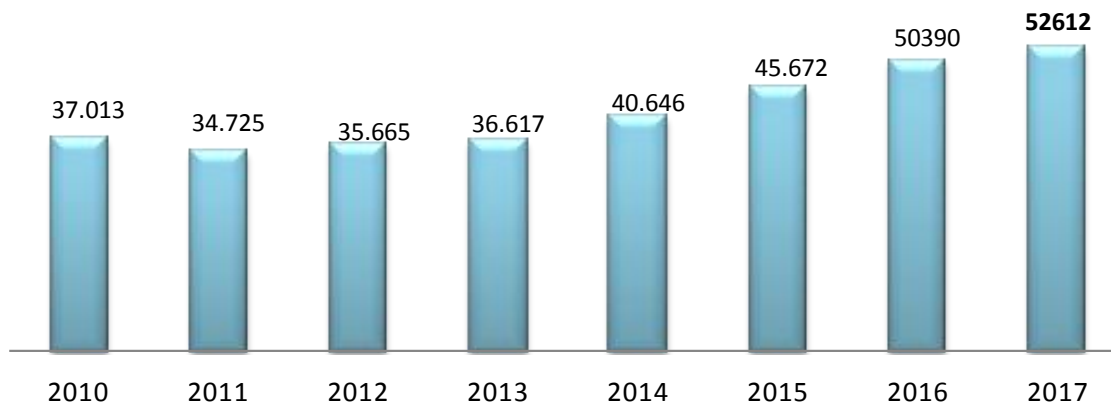
CONTRACTACIÓ - GRUPS D'EDAT						
	Total contractes	<20	>=20 a <25	>=25 a <30	>=30 a <45	>=45
Desembre 2017	3.804	229	732	677	1.382	784
novembre 2017	4.343	223	730	772	1.630	988
desembre 2016	4.140	184	768	700	1.512	976
Variació intermensual	-12,41%	2,69%	0,27%	-12,31%	-15,21%	-20,65%
Variació interanual	-8,12%	24,46%	-4,69%	-3,29%	-8,60%	-19,67%

CONTRACTACIÓ - NIVELL D'ESTUDIS					
	Total contractes	Elementals	Mitjans	Superiors	Sense dades
Desembre 2017	3.804	690	2.334	773	7
% sobre total		18%	61%	20%	
desembre 2016	4.140	768	2.598	757	17
% sobre total		19%	63%	18%	
Variació interanual	-8,12%	-10,16%	-10,16%	2,11%	

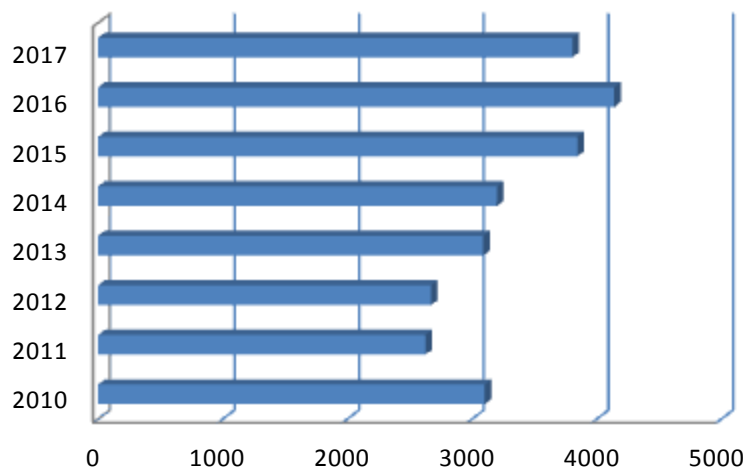
Contractes realitzats : 2010-2017

Total anual

■ Total anual

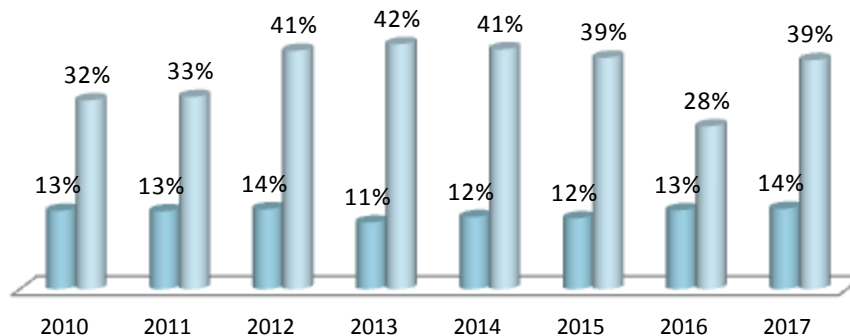


Nº contractes formalitzats el mes de DESEMBRE



Anàlisi de la contractació indefinida i de curta durada Període 2010-2017

■ % indefinits ■ % fins 1 mes



Quadre RESUM principals indicadors **DESEMBRE** (Anàlisi interanual)

Atur i Contractació							
		Període		Variació anual			
		Des. 2016	Des. 2017	Absoluta	Relativa		
ATUR						Milloren	Empitjoren
sexe	Homes	7.187	6.452	-735	-10,23%	●	
	Dones	8.429	8.167	-262	-3,11%	●	
edat	< 25	945	942	-3	-0,32%	●	
	>=25 a < 45	6.092	5.723	-369	-6,06%	●	
	>= 45	8.579	7.954	-625	-7,29%	●	
durada	Fins 6 mesos	6.213	6.459	246	3,96%		●
	de 6 a 12 mesos	2.040	1.897	-143	-7,01%	●	
	Més de 12 mesos	7.363	6.263	-1.100	-14,94%	●	
	% llarga durada sobre total	47,2%	42,8%	-4,3		●	
	Més de 24 mesos	5.050	4.372	-678	-13,43%	●	
	% "+24 mesos" sobre total	32,3%	29,9%	-2,4		●	
sector	Agricultura	73	64	-9	-12,33%	●	
	Indústria	1.939	1.661	-278	-14,34%	●	
	Construcció	1.897	1.587	-310	-16,34%	●	
	Serveis	10.423	10.020	-403	-3,87%	●	
	Sense ocupació anterior	1.284	1.287	3	0,23%		●
CONTRACTACIÓ							
Homes		2.105	1.641	-464	-22,04%		●
Dones		2.035	2.163	128	6,29%	●	
Joves menors 25 anys		952	961	9	0,95%	●	
Majors de 45 anys		976	784	-192	-19,67%		●



Ajuntament de Badalona

Amb el suport de:

