

“el flaix”

OBSERVATORI DE DESENVOLUPAMENT LOCAL

BADALONA

Dades mensuals del Mercat de Treball

novembre₂₀₁₇



Xarxa d'Observatoris
del Desenvolupament
Econòmic Local



Ajuntament de Badalona



Breus
Novembre

L'atur registrat el mes de NOVEMBRE és de 14.486 persones, 111 més que el mes d'octubre (+0,75%) i 1.186 menys (-7,40%) que el mes de novembre de 2016. (pàg. 6 i 8)

Novembre, com ja succeïa amb octubre, no ha estat el millor dels darrers anys. Es tracta del novembre amb major increment de l'atur (111) respecte el mes d'octubre des del 2011. També amb el pitjor percentatge interanual de decrement de l'atur dels darrers anys. (pàg. 10)

Tots els grans sectors econòmics han incrementat lleugerament l'atur, menys el de sense ocupació anterior (-8). A part del sector agrícola, la construcció el que menys (6) i els serveis el que més (98). Aquest novembre les dones han incrementat més l'atur (82) que els homes (29) a diferència de mesos anteriors. Per tercer mes consecutiu, la població estrangera incrementa el seu atur (+4,39%) per sobre del general (+0,75%). (pàg. 11 i 13)

Quant a les edats, destacar que, a diferència del mes anterior, els menors de 20 anys disminueixen l'atur i són els que més ho fan (-43), el segueixen els grups d'edat de 35 a 39 (-35) i el de 55 a 59 (-19). La resta d'edats incrementen l'atur, especialment el grup de 40 a 44 (76). Analitzant les variacions anuals, altre cop observem increments en els grups de 25-29 (15) i 60-64 anys (51). (pàg. 12)

4.343 contractacions: Han estat inferiors a les del mes d'octubre (4.906) i també inferiors a les formalitzades ara fa un any (4.719). Altre cop, una part important d'aquesta contractació (37,5%) no supera el mes de durada (pàg. 17 i 18)

Els contractes acumulats en el que va d'any fins el novembre (48.808) superen en 2.558 als de l'any passat i en 14.896 als acumulats de l'any 2010. (pàg.18)

Després d'uns mesos, aquest mes s'han contracta més homes (2.214) que dones (2.129). Les variacions de contractació anual però continuen sent més favorables per les dones (+11,25%) que pels homes (4,57%).(pàg. 17)

Atur registrat

Taxes d'atur: Registral i EPA

ÀMBIT TERRITORIAL	Taxa d'atur Registral *	Taxa d'atur EPA ** (3er.Trim. 2017)
Badalona	13,88%	
Sant Adrià de Besòs	17,07%	
Santa Coloma de Gramenet	14,22%	
TOTAL Barcelonès Nord	14,28%	
Barcelona	9,58%	
L'Hospitalet de Llobregat	11,85%	
TOTAL COMARCA DEL BARCELONÈS	10,63%	
ÀREA METROPOLITANA DE BARCELONA (AMB)	10,67%	
TOTAL PROVÍNCIA DE BARCELONA	11,49%	12,56%
TOTAL CATALUNYA (1)	11,24%	12,50%
TOTAL ESPANYA		16,38%

* La **Taxa d'Atur Registral** (TAR) és un nou indicador definit per l'Observatori d'Empresa i Ocupació que mesura la relació entre l'atur registrat i una aproximació a la població activa registrada. Es calcula trimestralment però la Diputació extreu les taxes mensuals a partir de la Taxa d'atur registral i els aturats registrats del Departament d'Empresa i Ocupació, i la Mostra de Vides Laborals de la Seguretat Social.

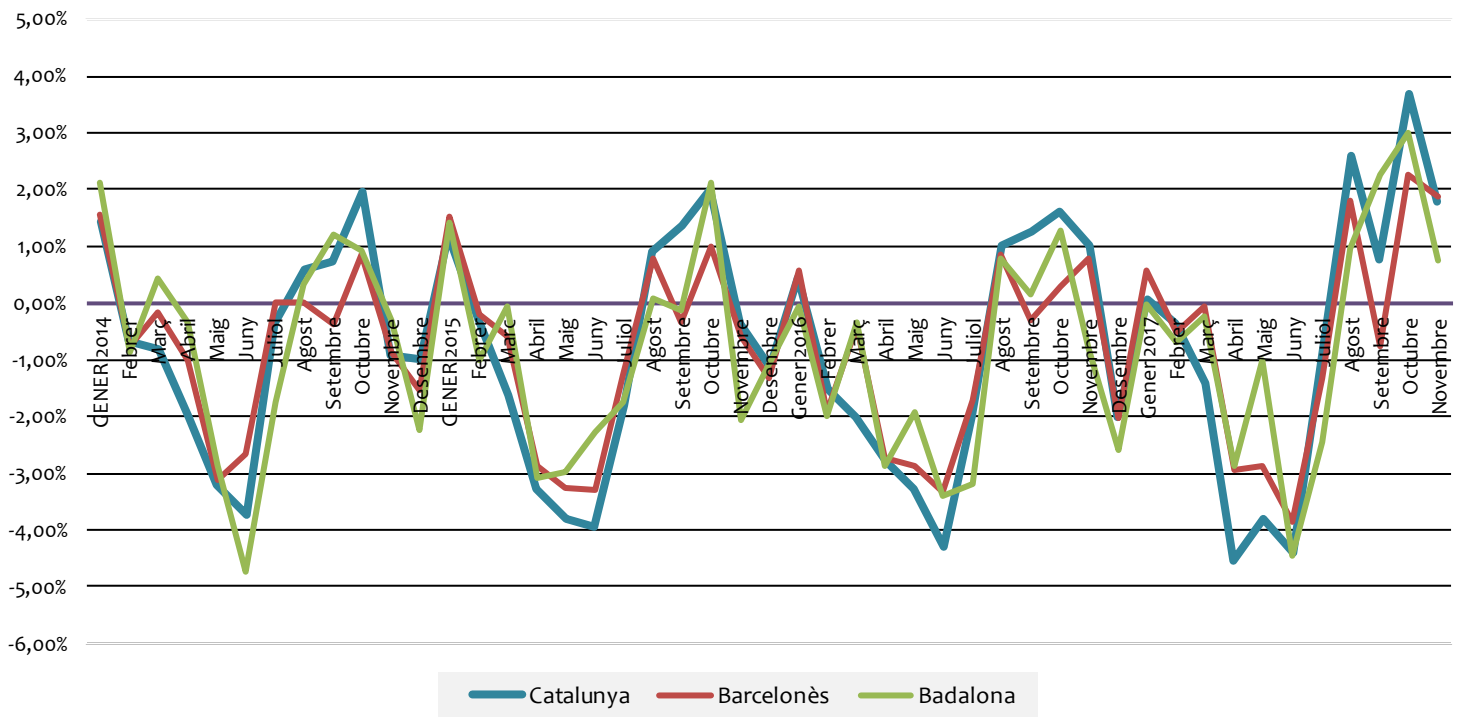
(1).- La TAR per Catalunya només la tenim del darrer mes del trimestre anterior.



** La **taxa d'atur EPA** s'obté a partir de dades de població activa de l'Enquesta de Població Activa (EPA). La diferència entre la taxa Registral (TAR) amb la taxa EPA, és que les dades de la primera són registres i a la EPA provenen d'una enquesta a la població (mostra). Es calcula trimestralment i sol estar bastant per sobre de la TAR, basada en els registres de l'atur a les oficines del SOC.

COMPARACIÓ DELS NIVELLS D'ATUR PER TERRITORI

		Catalunya		Barcelonès		Badalona		
		absolut	variació	absolut	variació	absolut	variació	var. interanual
2014	GENER 2014	633.871	1,44%	172.244	1,57%	22.535	2,11%	-5,18%
	Febrer	629.586	-0,68%	170.911	-0,77%	22.336	-0,88%	-6,29%
	Març	624.467	-0,81%	170.629	-0,16%	22.431	0,43%	-6,10%
	Abril	611.822	-2,02%	168.936	-0,99%	22.356	-0,33%	-6,13%
	Maig	592.304	-3,19%	163.667	-3,12%	21.713	-2,88%	-9,07%
	Juny	570.214	-3,73%	159.324	-2,65%	20.685	-4,73%	-10,78%
	Juliol	568.231	-0,35%	159.355	0,02%	20.322	-1,75%	-9,82%
	Agost	571.616	0,60%	159.370	0,01%	20.390	0,33%	-8,18%
	Setembre	575.812	0,73%	158.798	-0,36%	20.637	1,21%	-8,56%
	Octubre	587.133	1,97%	160.138	0,84%	20.831	0,94%	-8,04%
	Novembre	581.652	-0,93%	158.721	-0,88%	20.770	-0,29%	-8,45%
	Desembre	575.948	-0,98%	156.255	-1,55%	20.302	-2,25%	-8,01%
2015	GENER 2015	582.769	1,18%	158.623	1,52%	20.588	1,41%	-8,64%
	Febrer	581.124	-0,28%	158.327	-0,19%	20.382	-1,00%	-8,75%
	Marc	571.655	-1,63%	157.419	-0,57%	20.369	-0,06%	-9,19%
	Abril	552.974	-3,27%	152.886	-2,88%	19.742	-3,08%	-11,69%
	Maig	531.899	-3,81%	147.893	-3,27%	19.155	-2,97%	-11,78%
	Juny	510.947	-3,94%	143.038	-3,28%	18.719	-2,28%	-9,50%
	Juliol	501.785	-1,79%	141.247	-1,25%	18.391	-1,75%	-9,50%
	Agost	506.306	0,90%	142.342	0,78%	18.403	0,07%	-9,74%
	Setembre	513.187	1,36%	141.859	-0,34%	18.380	-0,12%	-10,94%
	Octubre	523.528	2,02%	143.258	0,99%	18.769	2,12%	-9,90%
	Novembre	521.660	-0,36%	142.412	-0,59%	18.381	-2,07%	-11,50%
	Desembre	515.668	-1,15%	140.501	-1,34%	18.180	-1,09%	-10,45%
2016	Gener 2016	518.080	0,47%	141.323	0,59%	18.168	-0,07%	-11,75%
	Febrer	510.237	-1,51%	138.603	-1,92%	17.806	-1,99%	-12,64%
	Març	499.991	-2,01%	138.041	-0,41%	17.746	-0,34%	-12,88%
	Abril	486.123	-2,77%	134.276	-2,73%	17.233	-2,89%	-12,71%
	Maig	470.205	-3,27%	130.397	-2,89%	16.901	-1,93%	-11,77%
	Juny	450.060	-4,28%	126.038	-3,34%	16.328	-3,39%	-12,77%
	Juliol	441.016	-2,01%	123.876	-1,72%	15.805	-3,20%	-14,06%
	Agost	445.440	1,00%	124.939	0,86%	15.930	0,79%	-13,44%
	Setembre	451.081	1,27%	124.548	-0,31%	15.955	0,16%	-13,19%
	Octubre	458.406	1,62%	124.924	0,30%	16.159	1,28%	-13,91%
	Novembre	462.979	1,00%	125.890	0,77%	16.032	-0,79%	-12,78%
	Desembre	453.645	-2,02%	123.324	-2,04%	15.616	-2,59%	-14,10%
2017	Gener 2017	453.923	0,06%	124.018	0,56%	15.614	-0,01%	-14,06%
	Febrer	452.342	-0,35%	123.368	-0,52%	15.505	-0,70%	-12,92%
	Març	446.017	-1,40%	123.295	-0,06%	15.467	-0,25%	-12,84%
	Abril	425.751	-4,54%	119.661	-2,95%	15.022	-2,88%	-12,83%
	Maig	409.490	-3,82%	116.237	-2,86%	14.871	-1,01%	-12,01%
	Juny	391.388	-4,42%	111.734	-3,87%	14.207	-4,47%	-12,99%
	Juliol	387.313	-1,04%	110.243	-1,33%	13.858	-2,46%	-12,32%
	Agost	397.385	2,60%	112.220	1,79%	13.993	0,97%	-12,16%
	Setembre	400.373	0,75%	111.350	-0,78%	14.308	2,25%	-10,32%
	Octubre	415.071	3,67%	113.869	2,26%	14.735	2,98%	-8,81%
	Novembre	422.462	1,78%	115.993	1,87%	14.846	0,75%	-7,40%

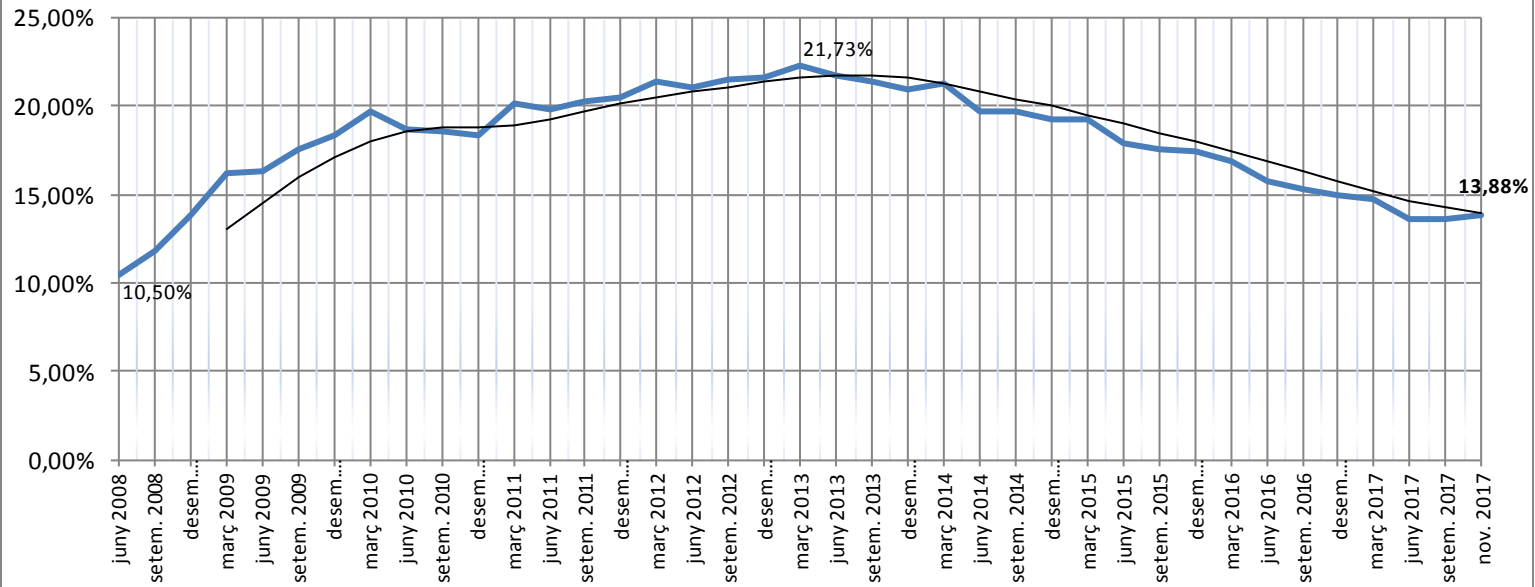
Variacions intermensuals de l'atur registrat 2014-2017



ATUR TOTAL BDN							
	Total	Variació absoluta mes anterior	Variació relativa mes anterior		Variació absoluta any anterior	Variació relativa any anterior	(mateix mes)
Badalona	14.846	111	0,75%		-1.186	-7,40%	

Municipis del Barcelonès	Novembre 2017	Octubre 2017 (absolut)	variació intermensual	Novembre 2016 (absolut)	variació interanual	Taxa Atur Registral (Novembr 2017)
Badalona	14.846	14.735	0,75%	16.032	-7,40%	13,88%
Santa Coloma	8.426	8.292	1,62%	9.348	-9,86%	14,22%
Sant Adrià	2.822	2.828	-0,21%	3.115	-9,41%	17,07%
Total Barcelonès Nord	26.094	25.855	0,92%	28.495	-8,43%	14,28%
Barcelona	74.642	73.061	2,16%	80.217	-6,95%	9,58%
L'Hospitalet	15.257	14.953	2,03%	17.178	-11,18%	11,85%
Total Barcelonès	115.993	113.869	1,87%	125.890	-7,86%	10,63%

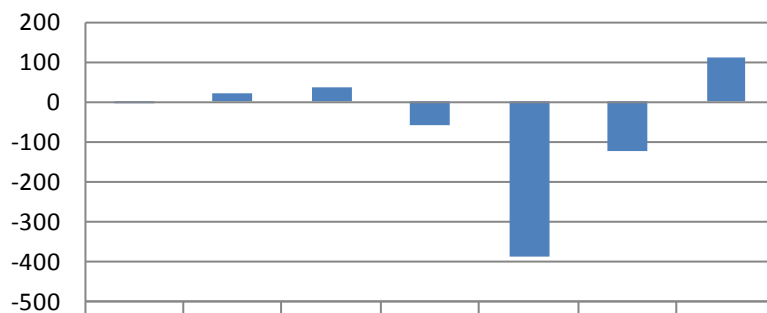
BADALONA: Evolució Taxa Atur Registral (1)



Incorporada línia de tendència calculada amb el sistema de mitjanes mòbils de cada quatre valors dels mesos de l'eix d'abscises

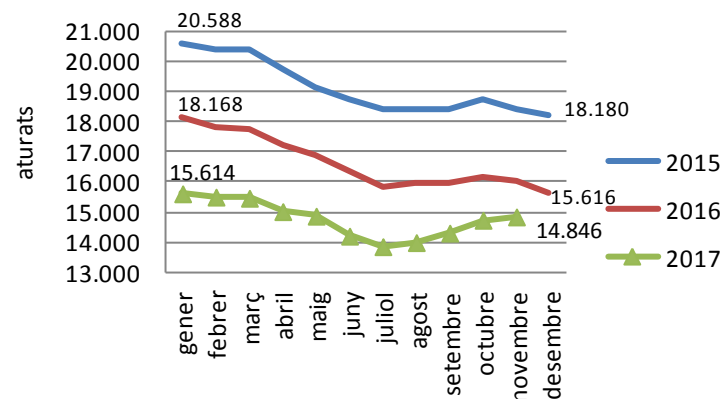
(1).- Nota sobre **canvi en la Taxa d'aur**: A partir del Flaix de Juliol 2015, s'introdueix la Taxa d'atur Registral que calcula mensualment la Diputació (Hermes) a partir de la dada trimestral que calcula Observatori d'Empresa i Ocupació (Generalitat).

Variació mensual mes de **novembre** respecte **octubre** del mateix any

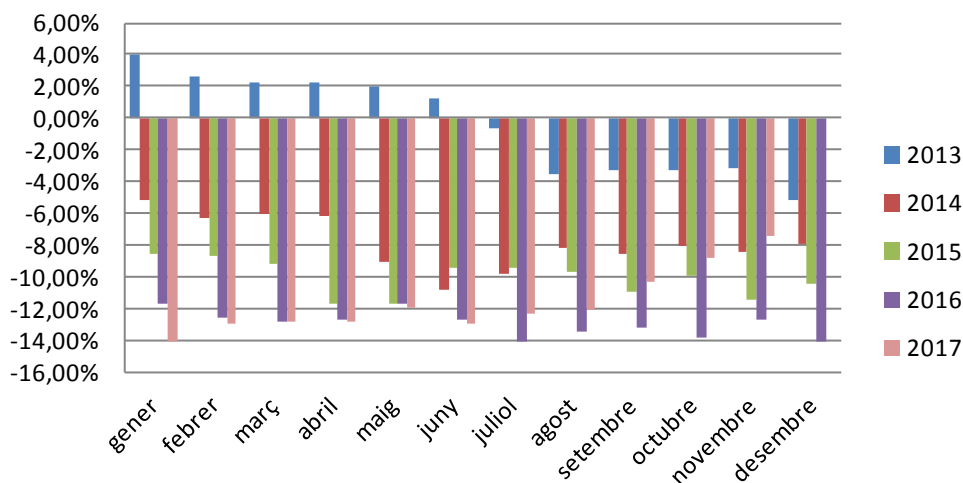


	2011	2012	2013	2014	2015	2016	2017
■ Variació mensual	-5	21	34	-61	-388	-126	111

Anàlisi evolució nombre aturats respecte anys anteriors



Anàlisi evolució variacions interanuals de l'atur (2013-2017)



ATUR BADALONA - SEXE							
	Total	Variació absoluta mes anterior	Variació relativa mes anterior		Variació absoluta any anterior	Variació relativa any anterior	(mateix mes)
Home	6.459	29	0,45%	●	-875	-11,93%	●
Dona	8.387	82	0,99%	●	-311	-3,58%	●
Total	14.846	111	0,75%	●	-1.186	-7,40%	●

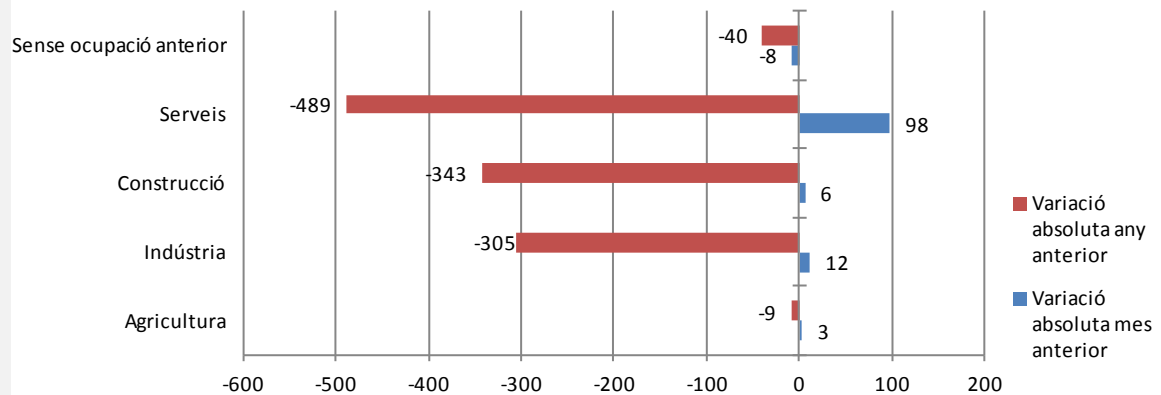
ATUR BADALONA - ESTRANGERS							
	Total	Variació absoluta mes anterior	Variació relativa mes anterior		Variació absoluta any anterior	Variació relativa any anterior	(mateix mes)
Home	1.140	38	3,45%	●	-123	-9,74%	●
Dona	1.046	54	5,44%	●	-19	-1,78%	●
Total	2.186	92	4,39%	●	-142	-6,10%	●

ATUR BADALONA - GRUPS D'EDAT

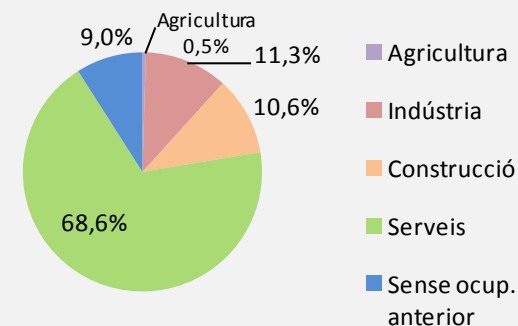
	total	Variació absoluta mes anterior	Variació relativa mes anterior		Variació absoluta any anterior	Variació relativa any anterior	(mateix mes)
Menors de 20	294	-43	-12,76%	●	-55	-15,76%	●
De 20 a 24	698	27	4,02%	●	-78	-10,05%	●
De 25 a 29	1.142	25	2,24%	●	15	1,33%	●
De 30 a 34	1.349	7	0,52%	●	-89	-6,19%	●
De 35 a 39	1.634	-35	-2,10%	●	-157	-8,77%	●
De 40 a 44	1.722	76	4,62%	●	-127	-6,87%	●
De 45 a 49	1.928	46	2,44%	●	-167	-7,97%	●
De 50 a 54	1.923	24	1,26%	●	-147	-7,10%	●
De 55 a 59	2.123	-19	-0,89%	●	-432	-16,91%	●
De 60 a 64	2.033	3	0,15%	●	51	2,57%	●
Total	14.846	111	0,75%	●	-1.186	-7,40%	●

ATUR i ACTIVITAT ECONÒMICA

Variació atur per grans sectors d'activitat . Novembre 2017



Atur per sector d'activitat econòmica novembre 2017

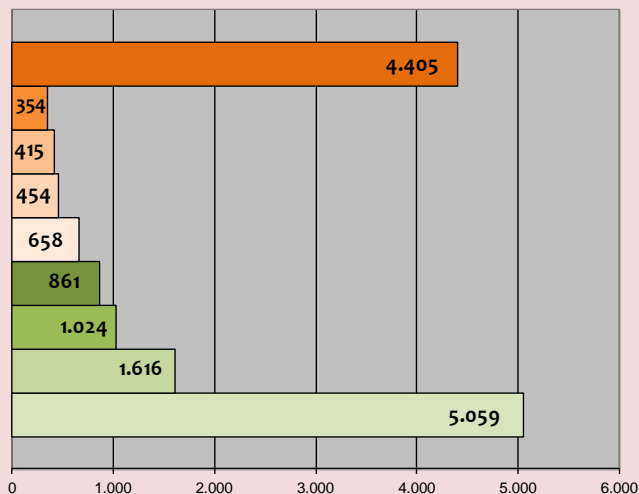


ACTIVITATS ECONÒMIQUES AMB MÉS DISMINUCIÓ DE L'ATUR

	Atur	Mes anterior		Any anterior	
	Novembre	Variació	%	Variació	%
Comerç a l'engròs i detall; reparació de vehicles de motor	2.329	-32	-1,36%	-183	-7,29%
Altres serveis	449	-15	-3,23%	-29	-6,07%
Sense ocupació anterior	1.341	-8	-0,59%	-40	-2,90%
Educació	223	-7	-3,04%	-21	-8,61%
Subministrament d'aigua; activ.de sanejament, gestió residu	184	-3	-1,60%	-2	-1,08%

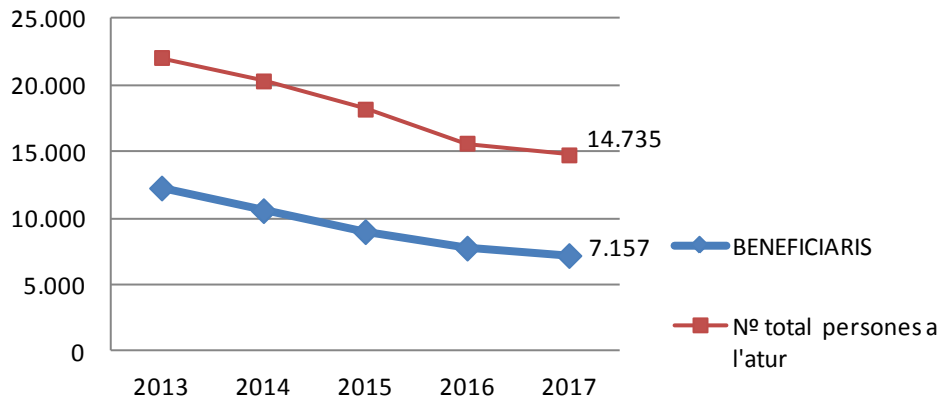
ACTIVITATS ECONÒMIQUES AMB MÉS INCREMENT DE L'ATUR

	Atur	Mes anterior		Any anterior	
	Novembre	Variació	%	Variació	%
Hostaleria	1.216	59	5,10%	-90	-6,89%
Activitats administratives i serveis auxiliars	2.599	41	1,60%	-130	-4,76%
Activitats professionals, científiques i tècniques	701	22	3,24%	-58	-7,64%
Indústries manufactureres	1.474	15	1,03%	-303	-17,05%
Transport i emmagatzematge	472	14	3,06%	-35	-6,90%

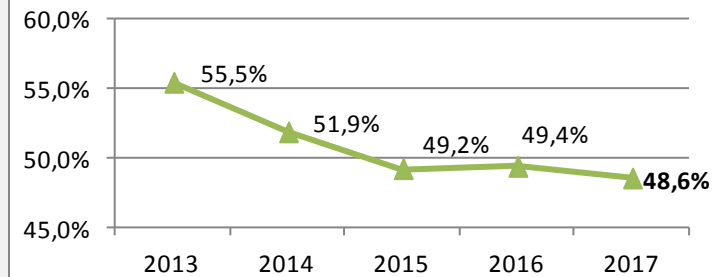


DURADA DE LA DEMANDA PER GRUPS D'EDAT										
	Fins a 3 mesos	De 3 a 6 mesos	De 6 a 9 mesos	De 9 a 12 mesos	De 12 a 15 mesos	De 15 a 18 mesos	De 18 a 21 mesos	De 21 a 24 mesos	Més de 24 mesos	Total
Menors de 20	220	30	12	9	10	3	5	2	3	294
De 20 a 24	488	90	25	27	16	7	8	4	33	698
De 25 a 29	676	152	87	64	33	22	13	15	80	1.142
De 30 a 34	649	192	106	81	58	40	23	33	167	1.349
De 35 a 39	734	236	124	101	81	58	50	31	219	1.634
De 40 a 44	662	215	149	111	87	58	68	36	336	1.722
De 45 a 49	597	239	161	138	92	71	56	49	525	1.928
De 50 a 54	478	184	133	122	100	63	57	50	736	1.923
De 55 a 59	337	157	127	111	95	56	65	66	1.109	2.123
De 60 a 64	218	121	100	97	86	76	70	68	1.197	2.033
Més de 64	0	0	0	0	0	0	0	0	0	0
Total	5.059	1.616	1.024	861	658	454	415	354	4.405	14.846

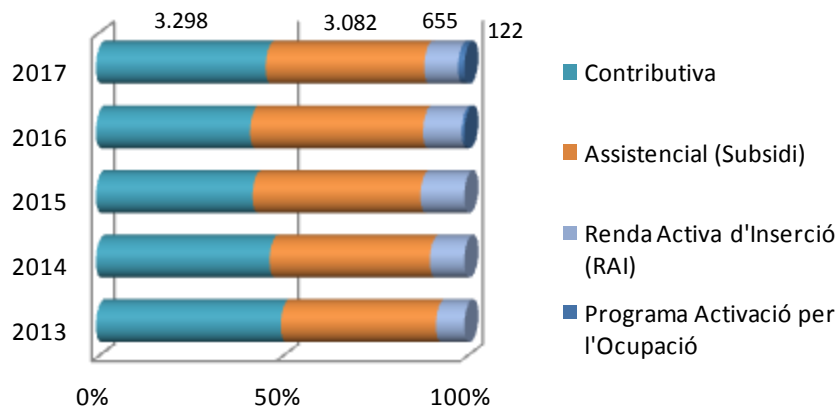
Evolució de les prestacions cobrades per persones en atur



Evolució: % cobertura sobre total atur



Evolució del tipus de prestació



Dades disponibles del mes de **Octubre**



Contractació registrada

CONTRACTACIÓ - SECTORS ECONÒMICS					
	Total contractes	Agricultura	Indústria	Construcció	Serveis
Novembre 2017	4.343	3	308	551	3.481
octubre 2017	4.906	6	408	570	3.922
novembre 2016	4.719	6	356	526	3.831
Variació intermensual	-11,48%	-50,00%	-24,51%	-3,33%	-11,24%
Variació interanual	-7,97%	-50,00%	-13,48%	4,75%	-9,14%

CONTRACTACIÓ - TIPUS DE CONTRACTE			
	Total contractes	INDEFINITS	TEMPORALS
Novembre 2017	4.343	578	3.765
octubre 2017	4.906	685	4.221
novembre 2016	4.719	572	4.147
Variació intermensual	-11,48%	-15,62%	-10,80%
Variació interanual	-7,97%	1,05%	-9,21%

CONTRACTACIÓ - SEXE			
	Total contractes	HOMES	DONES
Novembre 2017	4.343	2.214	2.129
octubre 2017	4.906	2.337	2.569
novembre 2016	4.719	2.320	2.399
Variació intermensual	-11,48%	-5,26%	-17,13%
Variació interanual	-7,97%	-4,57%	-11,25%

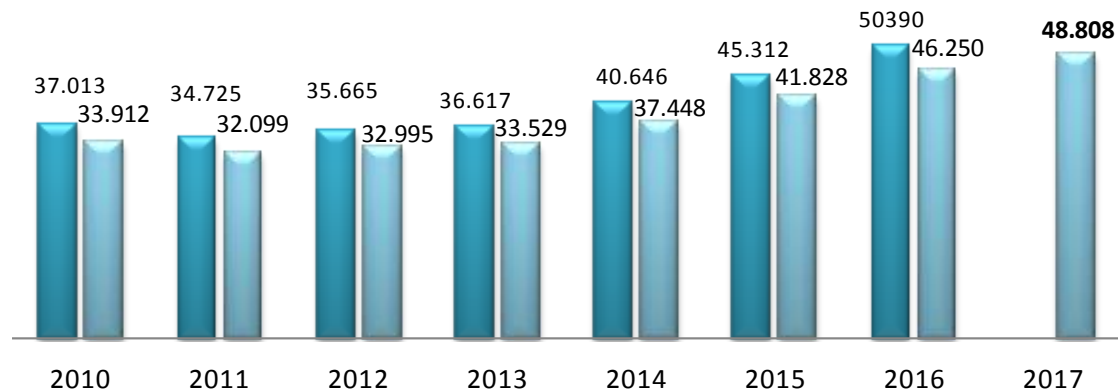
CONTRACTACIÓ - GRUPS D'EDAT						
	Total contractes	<20	>=20 a <25	>=25 a <30	>=30 a <45	>=45
Novembre 2017	4.343	223	730	772	1.630	988
octubre 2017	4.906	254	946	822	1.779	1.105
novembre 2016	4.719	155	895	778	1.791	1.100
Variació intermensual	-11,48%	-12,20%	-22,83%	-6,08%	-8,38%	-10,59%
Variació interanual	-7,97%	43,87%	-18,44%	-0,77%	-8,99%	-10,18%

CONTRACTACIÓ - NIVELL D'ESTUDIS					
	Total contractes	Elementals	Mitjans	Superiors	Sense dades
Novembre 2017	4.343	912	2.629	796	6
% sobre total		21%	61%	18%	
novembre 2016	4.719	810	3.055	845	9
% sobre total		17%	65%	18%	
Variació interanual	-7,97%	12,59%	-13,94%	-5,80%	

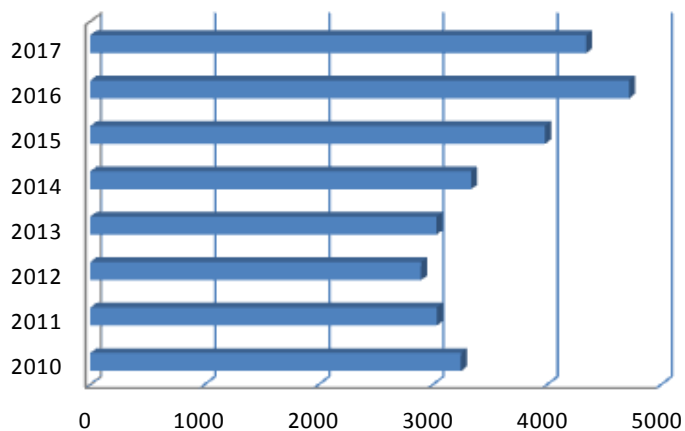
Contractes realitzats : 2010-2017

Total anual i acumulat fins mes de **NOVEMBRE**

■ Total anual ■ Acumulats fins mes actual

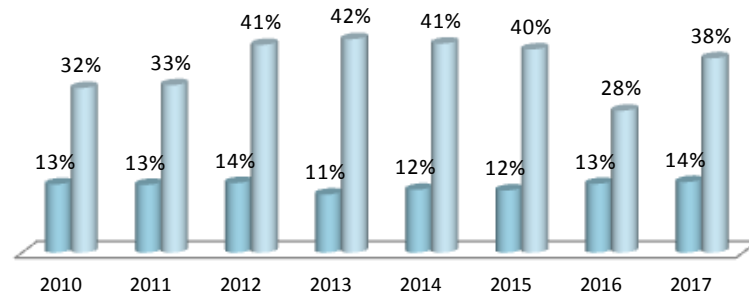


Nº contractes formalitzats el mes de **NOVEMBRE**



Anàlisi de la contractació indefinida i de curta durada Període 2010-2017

■ % indefinits ■ % fins 1 mes



Quadre RESUM principals indicadors **NOVEMBRE** (Anàlisi interanual)

Atur i Contractació		Període		Variació anual		Milloren	Empitjoren
		Nov. 2016	Nov. 2017	Absoluta	Relativa		
ATUR							
s e x e	Homes	7.334	6.459	-875	-11,93%	●	
	Dones	8.698	8.387	-311	-3,58%	●	
e d a t	< 25	1.125	992	-133	-11,82%	●	
	>=25 a < 45	6.205	5.847	-358	-5,77%	●	
	>= 45	8.702	8.007	-695	-7,99%	●	
d u r a d a	Fins 6 mesos	6.444	6.675	231	3,58%		●
	de 6 a 12 mesos	2.074	1.885	-189	-9,11%	●	
	Més de 12 mesos	7.514	6.286	-1.228	-16,34%	●	
	% llarga durada sobre total	46,9%	42,3%	-4,5		●	
	Més de 24 mesos	5.115	4.405	-710	-13,88%	●	
	% "+24 mesos" sobre total	31,9%	29,7%	-2,2		●	
s e c t o r	Agricultura	78	69	-9	-11,54%	●	
	Indústria	1.979	1.674	-305	-15,41%	●	
	Construcció	1.919	1.576	-343	-17,87%	●	
	Serveis	10.675	10.186	-489	-4,58%	●	
	Sense ocupació anterior	1.381	1.341	-40	-2,90%	●	
CONTRACTACIÓ							
	Homes	2.320	2.214	-106	-4,57%		●
	Dones	2.399	2.129	-270	-11,25%		●
	Joves menors 25 anys	1.050	953	-97	-9,24%		●
	Majors de 45 anys	1.100	988	-112	-10,18%		●



Ajuntament de Badalona

Amb el suport de:

