

“el flaix”

OBSERVATORI DE DESENVOLUPAMENT LOCAL

BADALONA

Dades mensuals del Mercat de Treball


octubre₂₀₁₇



Xarxa d'Observatoris
del Desenvolupament
Econòmic Local



Ajuntament de Badalona



Breus Octubre

L'atur registrat el mes d' OCTUBRE és de 14.735 persones, 427 més que el mes de setembre (+2,98%) i 1.423 menys (-8,81%) que el mes d'octubre de 2016. (pàg. 6 i 8)

No ha estat el millor octubre dels darrers anys. Es tracta de l'octubre amb major increment de l'atur respecte el mes de setembre des del 2011 (-361). També amb el pitjor percentatge interanual de decrement de l'atur des del febrer de 2015 (-8,75%). (pàg. 10)

Tots els grans sectors econòmics han incrementat l'atur. Pel que respecta a les activitats econòmiques només 4 han disminuït al nombre d'aturats, i molt poc, respecte al mes anterior: les activitats professionals i tècniques (-15), l'educació (-9), i les activitats financeres i els organismes extraterritorials (-1). Un altre mes, l'atur s'incrementa més en els homes (+3,33%) que en les dones (+2,72%). Per segon mes consecutiu, la població estrangera incrementa el seu atur (+5,92%) per sobre del general (+2,98%). (pàg. 11 i 13)

Quant a les edats, destacar que només dues franges d'edats disminueixen l'atur, la de 40-44 (-0,87%) i la de 55-59 (-1,23%). L'increment més fort es dona en els menors de 20 anys (+30,31%). Si analitzem les variacions anuals observem com hi ha 13 i 38 aturats més en els grups de 25-29 i 60-64 anys respectivament. (pàg. 12)

4.906 contractacions: És la més elevada en un mes d'octubre des de l'any 2007 (6.245). Això si, ha estat inferior al mes de setembre (4.965) però s'han formalitzat 455 contractes més que ara fa un any (4.451). Altre cop, una part important d'aquesta contractació (38%) no supera el mes de durada (pàg. 17 i 18)

Els contractes acumulats en el que va d'any fins l'octubre (44.655) superen en 3.124 als de l'any passat i en 13.989 als acumulats de l'any 2010. (pàg.18)

Aquest mes s'han tornat a contractar més dones (2.569) que homes (2.337) i les variacions de contractació anual també tornen a ser més favorables per les dones (+19,88%) que pels homes (1,26%).(pàg. 17)

Atur registrat

Taxes d'atur: Registral i EPA

ÀMBIT TERRITORIAL	Taxa d'atur Registral *	Taxa d'atur EPA ** (3er.Trim. 2017)
Badalona	13,79%	
Sant Adrià de Besòs	17,10%	
Santa Coloma de Gramenet	14,03%	
TOTAL Barcelonès Nord	14,17%	
Barcelona	9,40%	
L'Hospitalet de Llobregat	11,64%	
TOTAL COMARCA DEL BARCELONÈS	10,46%	
ÀREA METROPOLITANA DE BARCELONA (AMB)	10,55%	
TOTAL PROVÍNCIA DE BARCELONA	11,39%	12,56%
TOTAL CATALUNYA (1)	11,24%	12,50%
TOTAL ESPANYA		16,38%

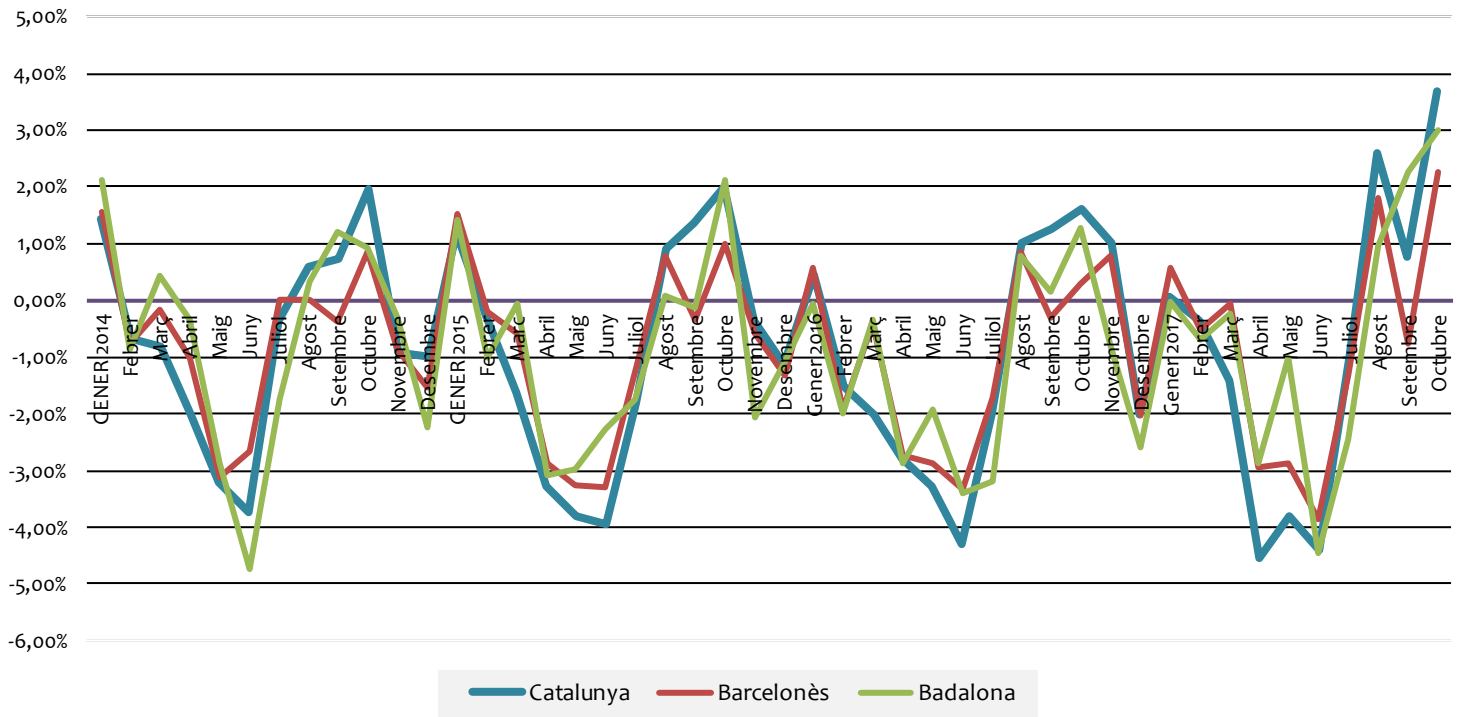
* La **Taxa d'Atur Registral** (TAR) és un nou indicador definit per l'Observatori d'Empresa i Ocupació que mesura la relació entre l'atur registrat i una aproximació a la població activa registrada. Es calcula trimestralment però la Diputació extreu les taxes mensuals a partir de la Taxa d'atur registral i els aturats registrats del Departament d'Empresa i Ocupació, i la Mostra de Vides Laborals de la Seguretat Social.

(1).- La TAR per Catalunya només la tenim del darrer mes del trimestre anterior.

** La **taxa d'atur EPA** s'obté a partir de dades de població activa de l'Enquesta de Població Activa (EPA). La diferència entre la taxa Registral (TAR) amb la taxa EPA, és que les dades de la primera són registres i a la EPA provenen d'una enquesta a la població (mostra). Es calcula trimestralment i sol estar bastant per sobre de la TAR, basada en els registres de l'atur a les oficines del SOC.

COMPARACIÓ DELS NIVELLS D'ATUR PER TERRITORI								
		Catalunya		Barcelonès		Badalona		
		absolut	variació	absolut	variació	absolut	variació	var. interanual
2014	GENER 2014	633.871	1,44%	172.244	1,57%	22.535	2,11%	-5,18%
	Febrer	629.586	-0,68%	170.911	-0,77%	22.336	-0,88%	-6,29%
	Març	624.467	-0,81%	170.629	-0,16%	22.431	0,43%	-6,10%
	Abril	611.822	-2,02%	168.936	-0,99%	22.356	-0,33%	-6,13%
	Maig	592.304	-3,19%	163.667	-3,12%	21.713	-2,88%	-9,07%
	Juny	570.214	-3,73%	159.324	-2,65%	20.685	-4,73%	-10,78%
	Juliol	568.231	-0,35%	159.355	0,02%	20.322	-1,75%	-9,82%
	Agost	571.616	0,60%	159.370	0,01%	20.390	0,33%	-8,18%
	Setembre	575.812	0,73%	158.798	-0,36%	20.637	1,21%	-8,56%
	Octubre	587.133	1,97%	160.138	0,84%	20.831	0,94%	-8,04%
	Novembre	581.652	-0,93%	158.721	-0,88%	20.770	-0,29%	-8,45%
	Desembre	575.948	-0,98%	156.255	-1,55%	20.302	-2,25%	-8,01%
2015	GENER 2015	582.769	1,18%	158.623	1,52%	20.588	1,41%	-8,64%
	Febrer	581.124	-0,28%	158.327	-0,19%	20.382	-1,00%	-8,75%
	Marc	571.655	-1,63%	157.419	-0,57%	20.369	-0,06%	-9,19%
	Abril	552.974	-3,27%	152.886	-2,88%	19.742	-3,08%	-11,69%
	Maig	531.899	-3,81%	147.893	-3,27%	19.155	-2,97%	-11,78%
	Juny	510.947	-3,94%	143.038	-3,28%	18.719	-2,28%	-9,50%
	Juliol	501.785	-1,79%	141.247	-1,25%	18.391	-1,75%	-9,50%
	Agost	506.306	0,90%	142.342	0,78%	18.403	0,07%	-9,74%
	Setembre	513.187	1,36%	141.859	-0,34%	18.380	-0,12%	-10,94%
	Octubre	523.528	2,02%	143.258	0,99%	18.769	2,12%	-9,90%
	Novembre	521.660	-0,36%	142.412	-0,59%	18.381	-2,07%	-11,50%
	Desembre	515.668	-1,15%	140.501	-1,34%	18.180	-1,09%	-10,45%
2016	Gener 2016	518.080	0,47%	141.323	0,59%	18.168	-0,07%	-11,75%
	Febrer	510.237	-1,51%	138.603	-1,92%	17.806	-1,99%	-12,64%
	Març	499.991	-2,01%	138.041	-0,41%	17.746	-0,34%	-12,88%
	Abril	486.123	-2,77%	134.276	-2,73%	17.233	-2,89%	-12,71%
	Maig	470.205	-3,27%	130.397	-2,89%	16.901	-1,93%	-11,77%
	Juny	450.060	-4,28%	126.038	-3,34%	16.328	-3,39%	-12,77%
	Juliol	441.016	-2,01%	123.876	-1,72%	15.805	-3,20%	-14,06%
	Agost	445.440	1,00%	124.939	0,86%	15.930	0,79%	-13,44%
	Setembre	451.081	1,27%	124.548	-0,31%	15.955	0,16%	-13,19%
	Octubre	458.406	1,62%	124.924	0,30%	16.159	1,28%	-13,91%
	Novembre	462.979	1,00%	125.890	0,77%	16.032	-0,79%	-12,78%
	Desembre	453.645	-2,02%	123.324	-2,04%	15.616	-2,59%	-14,10%
2017	Gener 2017	453.923	0,06%	124.018	0,56%	15.614	-0,01%	-14,06%
	Febrer	452.342	-0,35%	123.368	-0,52%	15.505	-0,70%	-12,92%
	Març	446.017	-1,40%	123.295	-0,06%	15.467	-0,25%	-12,84%
	Abril	425.751	-4,54%	119.661	-2,95%	15.022	-2,88%	-12,83%
	Maig	409.490	-3,82%	116.237	-2,86%	14.871	-1,01%	-12,01%
	Juny	391.388	-4,42%	111.734	-3,87%	14.207	-4,47%	-12,99%
	Juliol	387.313	-1,04%	110.243	-1,33%	13.858	-2,46%	-12,32%
	Agost	397.385	2,60%	112.220	1,79%	13.993	0,97%	-12,16%
	Setembre	400.373	0,75%	111.350	-0,78%	14.308	2,25%	-10,32%
	Octubre	415.071	3,67%	113.869	2,26%	14.735	2,98%	-8,81%

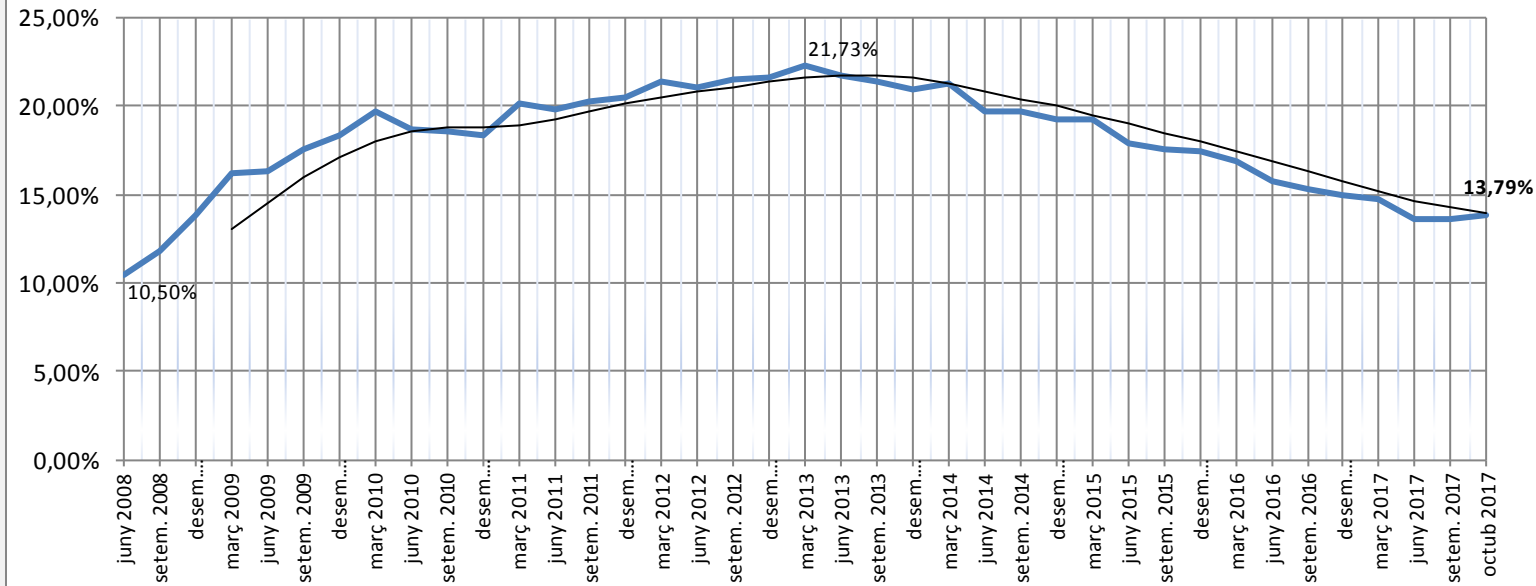
Variacions intermensuals de l'atur registrat 2014-2017



ATUR TOTAL BDN							
Total	Variació absoluta mes anterior	Variació relativa mes anterior		Variació absoluta any anterior	Variació relativa any anterior		(mateix mes)
Badalona	14.735	427	2,98%	●	-1.423	-8,81%	●

Municipis del Barcelonès	Octubre 2017	Setembre 2017 (absolut)	variació intermensual	Octubre 2016 (absolut)	variació interanual	Taxa Atur Registral (Octubre 2017)
Badalona	14.735	14.308	2,98%	16.158	-8,81%	13,79%
Santa Coloma	8.292	8.086	2,55%	9.251	-10,37%	14,03%
Sant Adrià	2.828	2.762	2,39%	3.082	-8,24%	17,10%
Total Barcelonès Nord	25.855	25.156	2,78%	28.491	-9,25%	14,17%
Barcelona	73.061	71.660	1,96%	79.463	-8,06%	9,40%
L'Hospitalet	14.953	14.534	2,88%	16.970	-11,89%	11,64%
Total Barcelonès	113.869	111.350	2,26%	124.924	-8,85%	10,46%

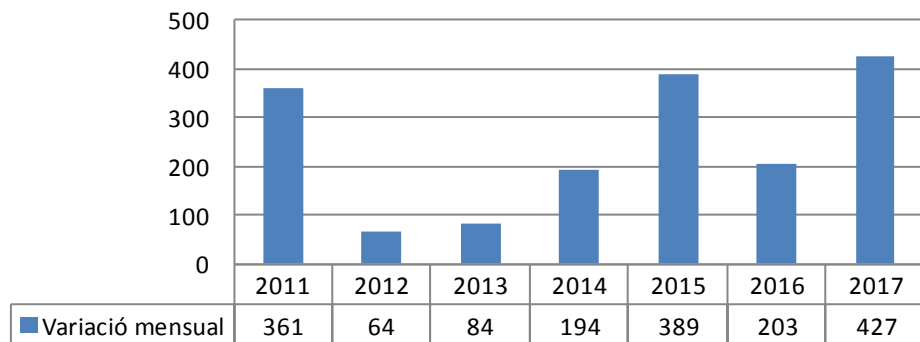
BADALONA: Evolució Taxa Atur Registral (1)



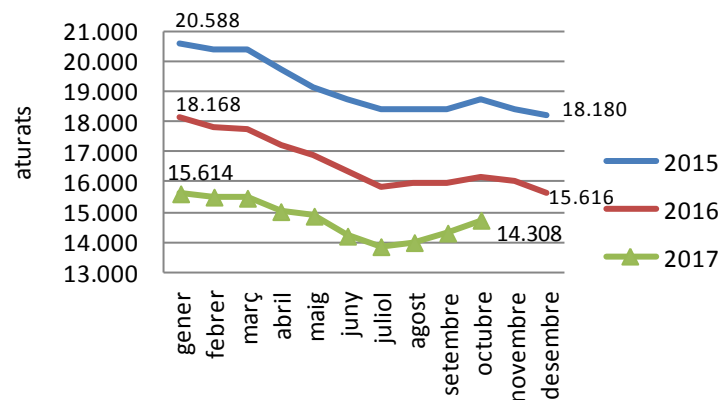
Incorporada línia de tendència calculada amb el sistema de mitjanes mòbils de cada quatre valors dels mesos de l'eix d'abcises

(1).- Nota sobre **canvi en la Taxa d'aur**: A partir del Flaix de Juliol 2015, s'introdueix la Taxa d'atur Registral que calcula mensualment la Diputació (Hermes) a partir de la dada trimestral que calcula Observatori d'Empresa i Ocupació (Generalitat).

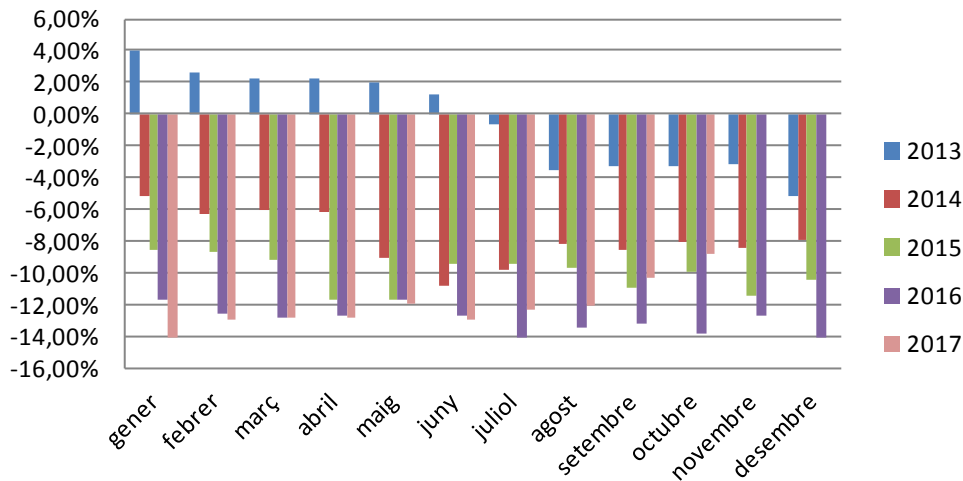
Variació mensual mes de **octubre** respecte **setembre** del mateix any



Anàlisi evolució nombre aturats respecte anys anteriors



Anàlisi evolució variacions interanuals de l'atur (2013-2017)



ATUR BADALONA - SEXE

	Total	Variació absoluta mes anterior	Variació relativa mes anterior		Variació absoluta any anterior	Variació relativa any anterior	(mateix mes)
Home	6.430	207	3,33%	●	-995	-13,40%	●
Dona	8.305	220	2,72%	●	-428	-4,90%	●
Total	14.735	427	2,98%	●	-1.423	-8,81%	●

ATUR BADALONA - ESTRANGERS

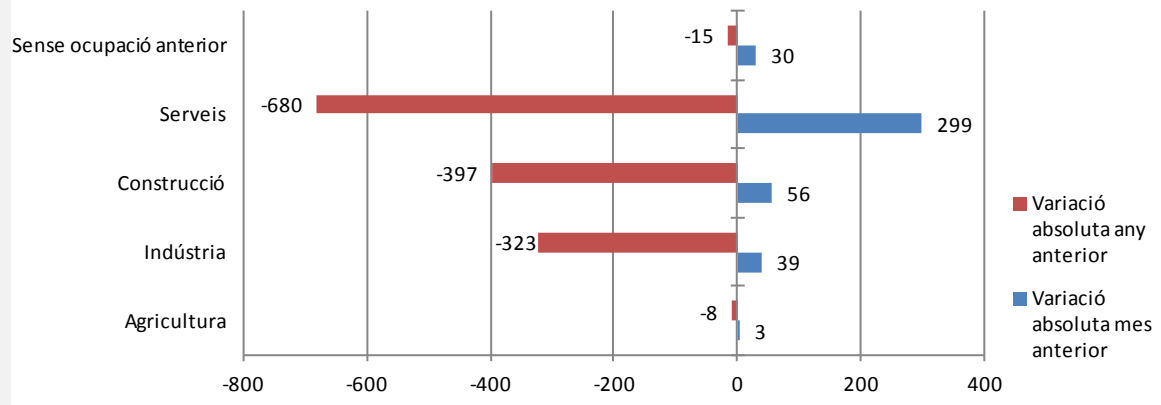
	Total	Variació absoluta mes anterior	Variació relativa mes anterior		Variació absoluta any anterior	Variació relativa any anterior	(mateix mes)
Home	1.102	64	6,17%	●	-183	-14,24%	●
Dona	992	53	5,64%	●	-39	-3,78%	●
Total	2.094	117	5,92%	●	-222	-9,59%	●

ATUR BADALONA - GRUPS D'EDAT

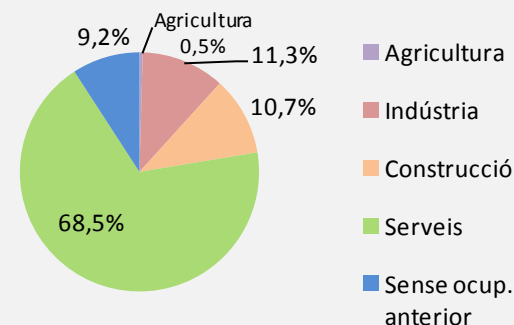
	total	Variació absoluta mes anterior	Variació relativa mes anterior		Variació absoluta any anterior	Variació relativa any anterior	(mateix mes)
Menors de 20	337	6	1,81%	●	-12	-3,44%	●
De 20 a 24	671	-2	-0,30%	●	-115	-14,63%	●
De 25 a 29	1.117	57	5,38%	●	24	2,20%	●
De 30 a 34	1.342	78	6,17%	●	-90	-6,28%	●
De 35 a 39	1.669	63	3,92%	●	-133	-7,38%	●
De 40 a 44	1.646	46	2,88%	●	-249	-13,14%	●
De 45 a 49	1.882	56	3,07%	●	-259	-12,10%	●
De 50 a 54	1.899	54	2,93%	●	-214	-10,13%	●
De 55 a 59	2.142	62	2,98%	●	-423	-16,49%	●
De 60 a 64	2.030	7	0,35%	●	48	2,42%	●
Total	14.735	427	2,98%	●	-1.423	-8,81%	●

ATUR i ACTIVITAT ECONÒMICA

Variació atur per grans sectors d'activitat . Octubre 2017



Atur per sector d'activitat econòmica octubre 2017

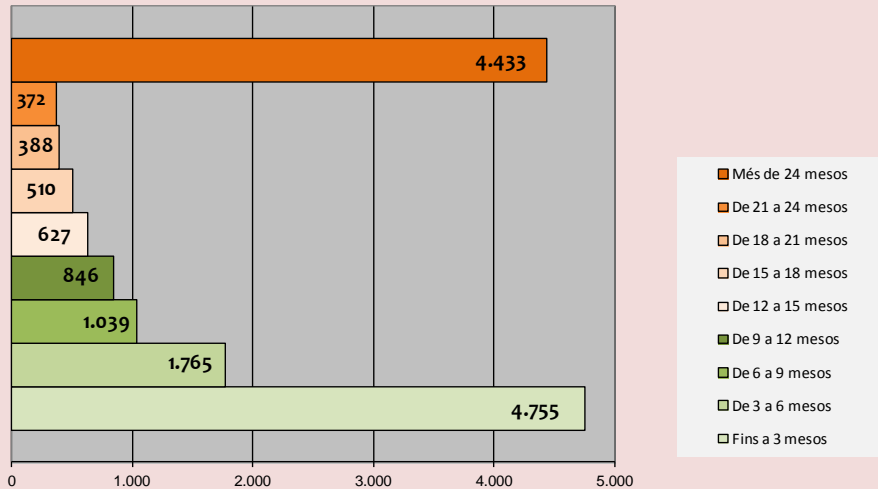


ACTIVITATS ECONÒMIQUES AMB MÉS DISMINUCIÓ DE L'ATUR

	Atur	Mes anterior		Any anterior	
	Octubre	Variació	%	Variació	%
Activitats professionals, científiques i tècniques	679	-15	-2,16%	-100	-12,84%
Educació	230	-9	-3,77%	-32	-12,21%
Activitats financeres i d'assegurances	85	-1	-1,16%	-20	-19,05%
Organismes extraterritorials	2	-1	-33,33%	0	0,00%

ACTIVITATS ECONÒMIQUES AMB MÉS INCREMENT DE L'ATUR

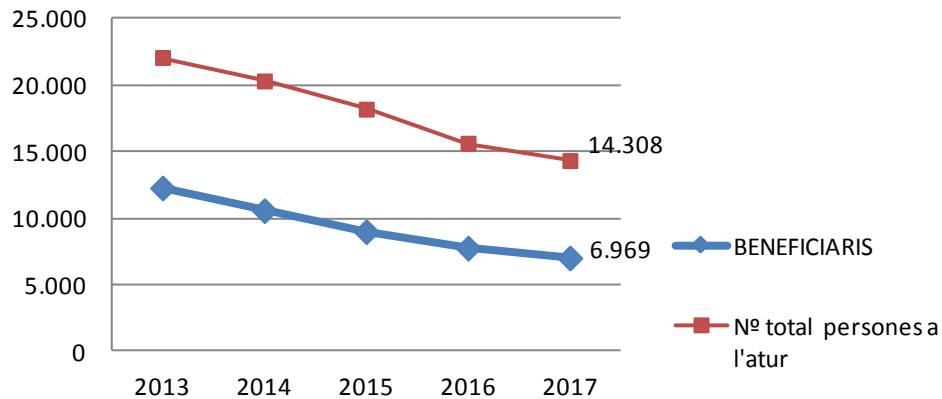
	Atur	Mes anterior		Any anterior	
	Octubre	Variació	%	Variació	%
Activitats administratives i serveis auxiliars	2.558	104	4,24%	-204	-7,39%
Hostaleria	1.157	67	6,15%	-96	-7,66%
Activitats sanitàries i de serveis socials	676	64	10,46%	-4	-0,59%
Construcció	1.570	56	3,70%	-397	-20,18%
Comerç a l'engròs i detall; reparació de vehicles de motor	2.361	35	1,50%	-199	-7,77%



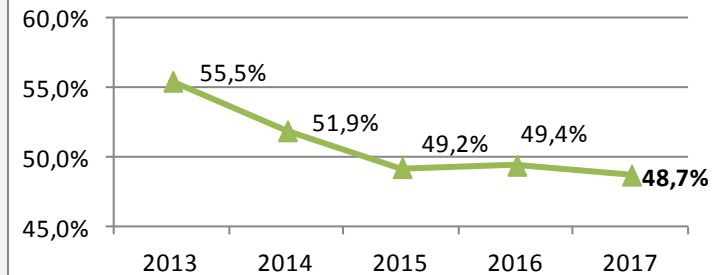
DURADA DE LA DEMANDA PER GRUPS D'EDAT

	Fins a 3 mesos	De 3 a 6 mesos	De 6 a 9 mesos	De 9 a 12 mesos	De 12 a 15 mesos	De 15 a 18 mesos	De 18 a 21 mesos	De 21 a 24 mesos	Més de 24 mesos	Total
Menors de 20	227	51	26	12	11	0	6	0	4	337
De 20 a 24	442	88	41	28	17	9	6	5	35	671
De 25 a 29	627	177	88	65	32	23	16	13	76	1.117
De 30 a 34	611	218	108	81	50	46	35	32	161	1.342
De 35 a 39	753	236	131	109	77	62	36	37	228	1.669
De 40 a 44	589	225	142	99	84	68	61	33	345	1.646
De 45 a 49	551	265	155	122	97	69	48	63	512	1.882
De 50 a 54	436	211	132	118	90	73	52	48	739	1.899
De 55 a 59	323	171	121	110	83	74	61	69	1.130	2.142
De 60 a 64	196	123	95	102	86	86	67	72	1203	2.030
Més de 64	0	0	0	0	0	0	0	0	0	0
Total	4.755	1.765	1.039	846	627	510	388	372	4.433	14.735

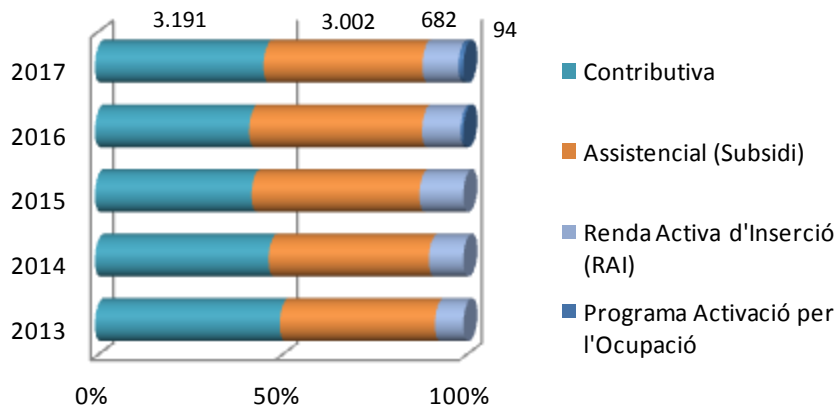
Evolució de les prestacions cobrades per persones en atur



Evolució: % cobertura sobre total atur



Evolució del tipus de prestació



Dades disponibles del mes de **Setembre**



Contractació registrada

CONTRACTACIÓ - SECTORS ECONÒMICS					
	Total contractes	Agricultura	Indústria	Construcció	Serveis
octubre 2017	4.906	6	408	570	3.922
setembre 2017	4.965	4	409	657	3.895
octubre 2016	4.451	0	296	527	3.628
Variació intermensual	-1,19%	50,00%	-0,24%	-13,24%	0,69%
Variació interanual	10,22%	#;DIV/o!	37,84%	8,16%	8,10%

CONTRACTACIÓ - TIPUS DE CONTRACTE			
	Total contractes	INDEFINITS	TEMPORALS
octubre 2017	4.906	685	4.221
setembre 2017	4.965	723	4.242
octubre 2016	4.451	716	3.735
Variació intermensual	-1,19%	-5,26%	-0,50%
Variació interanual	10,22%	-4,33%	13,01%

CONTRACTACIÓ - SEXE			
	Total contractes	HOMES	DONES
octubre 2017	4.906	2.337	2.569
setembre 2017	4.965	2.412	2.553
octubre 2016	4.451	2.308	2.143
Variació intermensual	-1,19%	-3,11%	0,63%
Variació interanual	10,22%	1,26%	19,88%

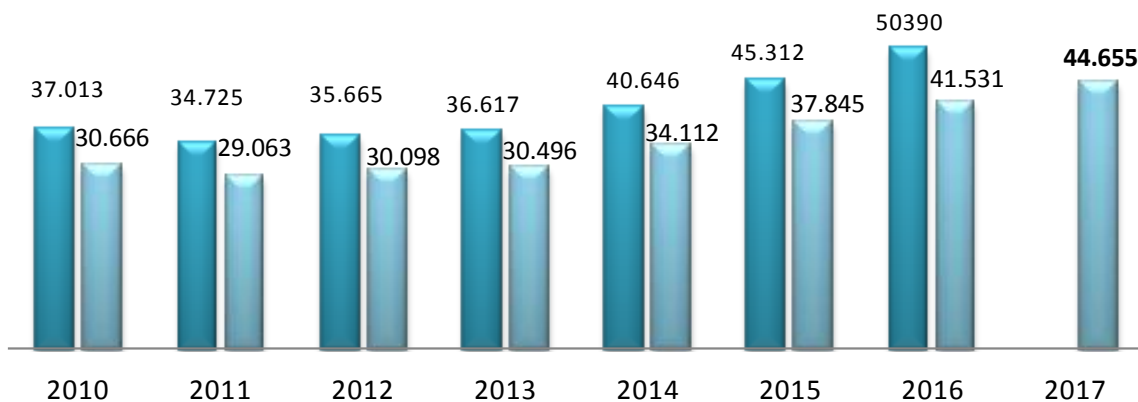
CONTRACTACIÓ - GRUPS D'EDAT						
	Total contractes	<20	>=20 a <25	>=25 a <30	>=30 a <45	>=45
octubre 2017	4.906	254	946	822	1.779	1.105
setembre 2017	4.965	266	924	887	1.794	1.094
octubre 2016	4.451	191	898	758	1.664	940
Variació intermensual	-1,19%	-4,51%	2,38%	-7,33%	-0,84%	1,01%
Variació interanual	10,22%	32,98%	5,35%	8,44%	6,91%	17,55%

CONTRACTACIÓ - NIVELL D'ESTUDIS					
	Total contractes	Elementals	Mitjans	Superiors	Sense dades
octubre 2017	4.906	1.042	2.939	905	20
% sobre total		21%	60%	18%	
octubre 2016	4.451	933	2.700	805	13
% sobre total		21%	61%	18%	
Variació interanual	10,22%	11,68%	8,85%	12,42%	

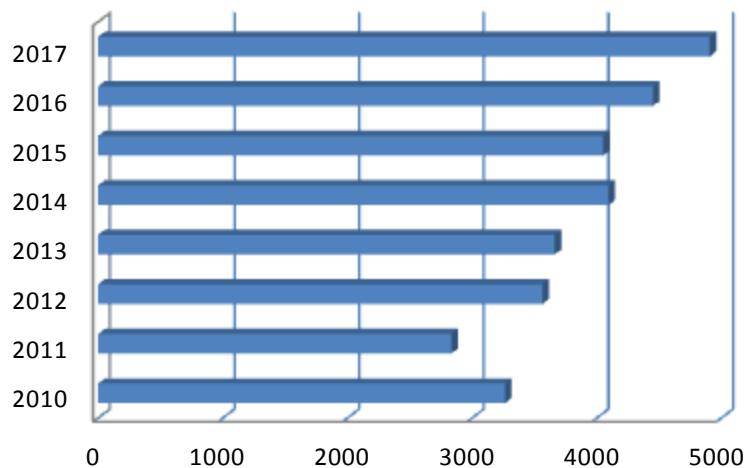
Contractes realitzats : 2010-2017

Total anual i acumulat fins mes de **OCTUBRE**

■ Total anual ■ Acumulats fins mes actual



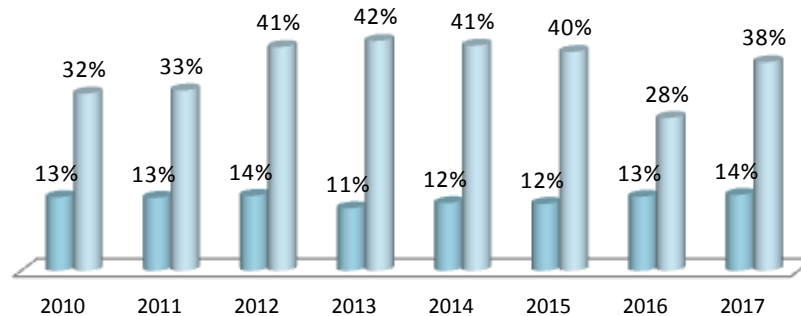
Nº contractes formalitzats el mes de **OCTUBRE**



Anàlisi de la contractació indefinida i de curta durada

Període 2010-2017

■ % indefinits ■ % fins 1 mes



Quadre RESUM principals indicadors **OCTUBRE** (Anàlisi interanual)

Atur i Contractació							
		Període		Variació anual			
		Octub. 2016	Octub. 2017	Absoluta	Relativa		
ATUR						Milloren	Empitjoren
s e x e	Homes	7.425	6.430	-995	-13,40%	●	
	Dones	8.733	8.305	-428	-4,90%	●	
e d a t	< 25	1.135	1.008	-127	-11,19%	●	
	>=25 a < 45	6.222	5.774	-448	-7,20%	●	
	>= 45	8.801	7.953	-848	-9,64%	●	
d u r a d a	Fins 6 mesos	6.434	6.520	86	1,34%	●	
	de 6 a 12 mesos	2.147	1.885	-262	-12,20%	●	
	Més de 12 mesos	7.577	6.330	-1.247	-16,46%	●	
	% llarga durada sobre total	46,9%	43,0%	-3,9		●	
	Més de 24 mesos	5.174	4.433	-741	-14,32%	●	
	% "+24 mesos" sobre total	32,0%	30,1%	-1,9		●	
s e c t o r	Agricultura	74	66	-8	-10,81%	●	
	Indústria	1.985	1.662	-323	-16,27%	●	
	Construcció	1.967	1.570	-397	-20,18%	●	
	Serveis	10.768	10.088	-680	-6,32%	●	
	Sense ocupació anterior	1.364	1.349	-15	-1,10%	●	
CONTRACTACIÓ							
Homes		2.308	2.337	29	1,26%	●	
Dones		2.143	2.569	426	19,88%	●	
Joves menors 25 anys		1.089	1.200	111	10,19%	●	
Majors de 45 anys		940	1.105	165	17,55%	●	



Ajuntament de Badalona

Amb el suport de:

