

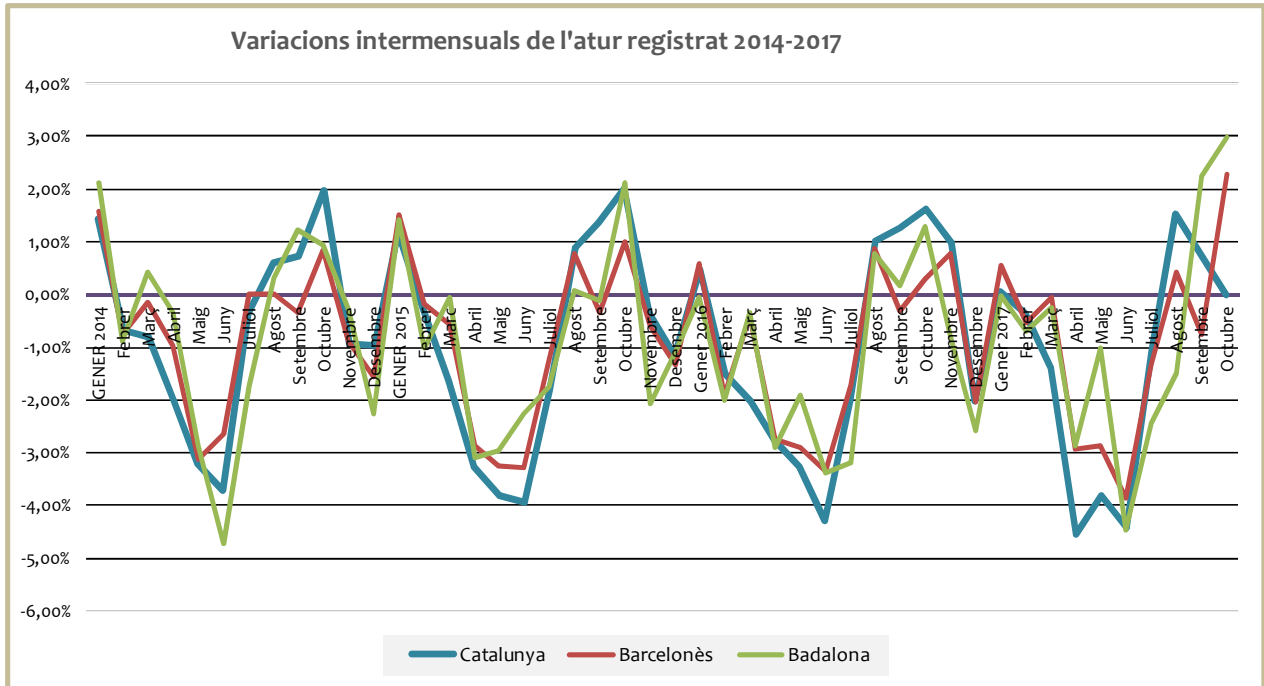
RECUILL DE PRIMERES DADES



Badalona **OCTUBRE 2017**

COMPARACIÓ DELS NIVELLS D'ATUR PER TERRITORI								
		Catalunya		Barcelonès		Badalona		
		absolut	variació	absolut	variació	absolut	variació	var. interanual
2014	GENER 2014	633.871	1,44%	172.244	1,57%	22.535	2,11%	-5,18%
	Febrer	629.586	-0,68%	170.911	-0,77%	22.336	-0,88%	-6,29%
	Març	624.467	-0,81%	170.629	-0,16%	22.431	0,43%	-6,10%
	Abril	611.822	-2,02%	168.936	-0,99%	22.356	-0,33%	-6,13%
	Maig	592.304	-3,19%	163.667	-3,12%	21.713	-2,88%	-9,07%
	Juny	570.214	-3,73%	159.324	-2,65%	20.685	-4,73%	-10,78%
	Juliol	568.231	-0,35%	159.355	0,02%	20.322	-1,75%	-9,82%
	Agost	571.616	0,60%	159.370	0,01%	20.390	0,33%	-8,18%
	Setembre	575.812	0,73%	158.798	-0,36%	20.637	1,21%	-8,56%
	Octubre	587.133	1,97%	160.138	0,84%	20.831	0,94%	-8,04%
	Novembre	581.652	-0,93%	158.721	-0,88%	20.770	-0,29%	-8,45%
	Desembre	575.948	-0,98%	156.255	-1,55%	20.302	-2,25%	-8,01%
2015	GENER 2015	582.769	1,18%	158.623	1,52%	20.588	1,41%	-8,64%
	Febrer	581.124	-0,28%	158.327	-0,19%	20.382	-1,00%	-8,75%
	Marc	571.655	-1,63%	157.419	-0,57%	20.369	-0,06%	-9,19%
	Abril	552.974	-3,27%	152.886	-2,88%	19.742	-3,08%	-11,69%
	Maig	531.899	-3,81%	147.893	-3,27%	19.155	-2,97%	-11,78%
	Juny	510.947	-3,94%	143.038	-3,28%	18.719	-2,28%	-9,50%
	Juliol	501.785	-1,79%	141.247	-1,25%	18.391	-1,75%	-9,50%
	Agost	506.306	0,90%	142.342	0,78%	18.403	0,07%	-9,74%
	Setembre	513.187	1,36%	141.859	-0,34%	18.380	-0,12%	-10,94%
	Octubre	523.528	2,02%	143.258	0,99%	18.769	2,12%	-9,90%
	Novembre	521.660	-0,36%	142.412	-0,59%	18.381	-2,07%	-11,50%
	Desembre	515.668	-1,15%	140.501	-1,34%	18.180	-1,09%	-10,45%
2016	Gener 2016	518.080	0,47%	141.323	0,59%	18.168	-0,07%	-11,75%
	Febrer	510.237	-1,51%	138.603	-1,92%	17.806	-1,99%	-12,64%
	Març	499.991	-2,01%	138.041	-0,41%	17.746	-0,34%	-12,88%
	Abril	486.123	-2,77%	134.276	-2,73%	17.233	-2,89%	-12,71%
	Maig	470.205	-3,27%	130.397	-2,89%	16.901	-1,93%	-11,77%
	Juny	450.060	-4,28%	126.038	-3,34%	16.328	-3,39%	-12,77%
	Juliol	441.016	-2,01%	123.876	-1,72%	15.805	-3,20%	-14,06%
	Agost	445.440	1,00%	124.939	0,86%	15.930	0,79%	-13,44%
	Setembre	451.081	1,27%	124.548	-0,31%	15.955	0,16%	-13,19%
	Octubre	458.406	1,62%	124.924	0,30%	16.159	1,28%	-13,91%
	Novembre	462.979	1,00%	125.890	0,77%	16.032	-0,79%	-12,78%
	Desembre	453.645	-2,02%	123.324	-2,04%	15.616	-2,59%	-14,10%
2017	Gener 2017	453.923	0,06%	124.018	0,56%	15.614	-0,01%	-14,06%
	Febrer	452.342	-0,35%	123.368	-0,52%	15.505	-0,70%	-12,92%
	Març	446.017	-1,40%	123.295	-0,06%	15.467	-0,25%	-12,84%
	Abril	425.751	-4,54%	119.661	-2,95%	15.022	-2,88%	-12,83%
	Maig	409.490	-3,82%	116.237	-2,86%	14.871	-1,01%	-12,01%
	Juny	391.388	-4,42%	111.734	-3,87%	14.207	-4,47%	-12,99%
	Juliol	387.313	-1,04%	110.243	-1,33%	13.858	-2,46%	-12,32%
	Agost	397.385	2,60%	112.220	1,79%	13.993	0,97%	-12,16%
	Setembre	400.373	0,75%	111.350	-0,78%	14.308	2,25%	-10,32%
	Octubre	415.071	3,67%	113.869	2,26%	14.735	2,98%	-8,81%





Municipis del Barcelonès	Octubre 2017	Setembre 2017 (absolut)	variació intermensual	Octubre 2016 (absolut)	variació interanual
Badalona	14.735	14.308	2,98%	16.158	-8,81%
Santa Coloma	8.292	8.086	2,55%	9.251	-10,37%
Sant Adrià	2.828	2.762	2,39%	3.082	-8,24%
Total Barcelonès Nord	25.855	25.156	2,78%	28.491	-9,25%
Barcelona	73.061	71.660	1,96%	79.463	-8,06%
L'Hospitalet	14.953	14.534	2,88%	16.970	-11,89%
Total Barcelonès	113.869	111.350	2,26%	124.924	-8,85%

Font: Departament d'Empresa i Ocupació. Generalitat de Catalunya
Elaboració pròpia



Ajuntament de Badalona

Amb el suport de:



Unió Europea
Fons social europeu
L'FSE inverteix en el teu futur

