

BADALONA

Resum trimestral del Mercat de Treball

tercer₂₀₁₇

“el flaix-trim”

OBSERVATORI DE DESENVOLUPAMENT LOCAL



El Flaix-Trim

- ✓ Per poder disposar d'una visió complementària a la que ens proporciona el Flaix mensual del mercat de treball, es publica aquest altre Flaix que fa un visionat de les dades del darrer trimestre i el compara amb el trimestre anterior i el mateix trimestre de l'any anterior.
- ✓ En aquesta versió del Flaix trimestral no hi són totes les dades que contempla l'edició mensual però introdueix alguna dada diferent, com és l'atur per grans sectors econòmics.

Obtenció de dades: Les dades d'atur s'extreuen fent la mitjana dels tres mesos del trimestre corresponent. Les dades de contractació són la suma dels contractes formalitzats en cada mes del trimestre. La font de les dades és l'aplicació HERMES de la Diputació de Barcelona.



atur registrat

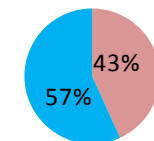
ATUR Badalona TOTAL - Tercer trimestre 2017

Mitjana atur trimestre	Variació absoluta trimestre anterior	Variació relativa trimestre anterior		Variació absoluta any anterior	Variació relativa any anterior	
Badalona	14.053	-647	-4,40%	-1.843	-11,59%	

ATUR Badalona SEXE - Tercer trimestre 2017

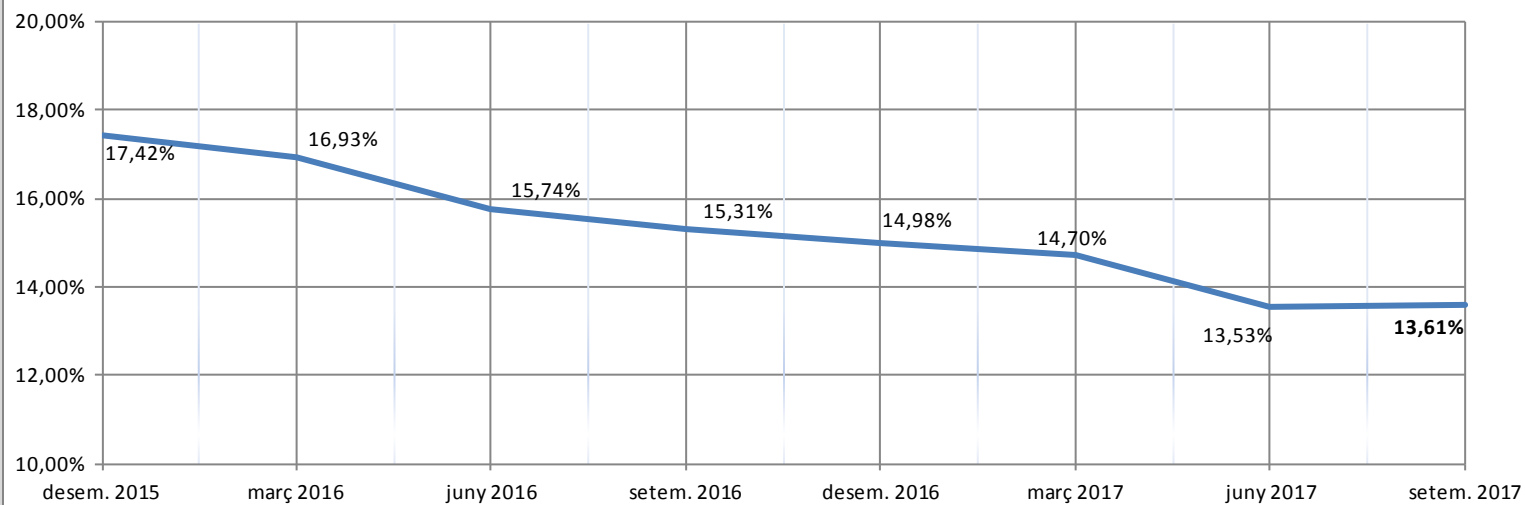
Mitjana atur trimestre	Variació absoluta trimestre anterior	Variació relativa trimestre anterior		Variació absoluta any anterior	Variació relativa any anterior	
Home	6.074	-439	-6,74%	-1.125	-15,63%	
Dona	7.979	-208	-2,54%	-718	-8,26%	
Total	14.053	-647	-4,40%	-1.843	-11,59%	

Atur sexes, Tercer trimestre 2017



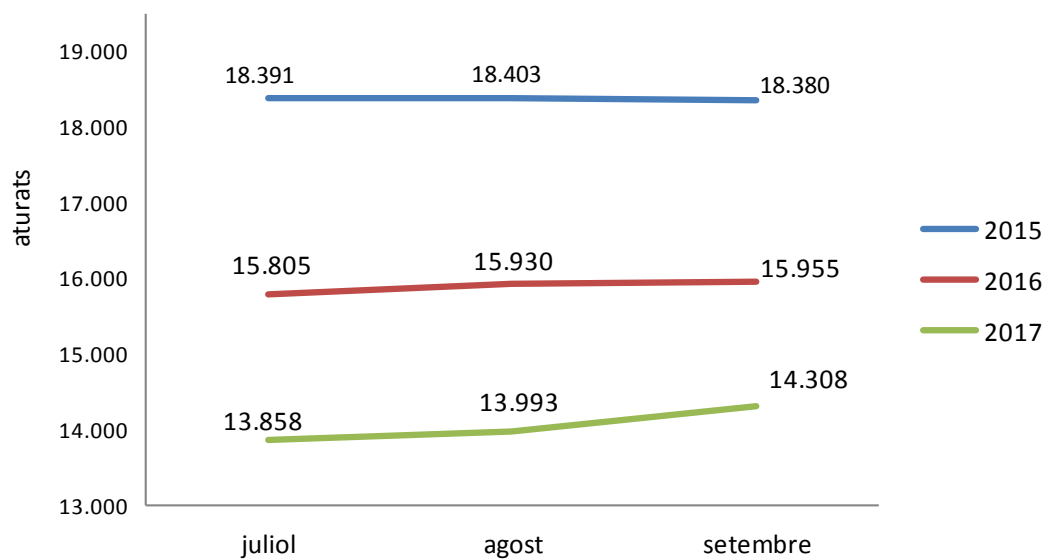
■ Homes aturats
■ Dones aturades

BADALONA: Evolució Taxa Atur Registral (1)



(1).- Nota sobre **canvi en la Taxa d'aur**: A partir del Flaix de Juliol 2015, s'introdueix la Taxa d'atur Registral que calcula mensualment la Diputació (Hermes) a partir de la dada trimestral que calcula Observatori d'Empresa i Ocupació (Generalitat).

Evolució trimestral del nombre d'aturats. Comparació anys anteriors

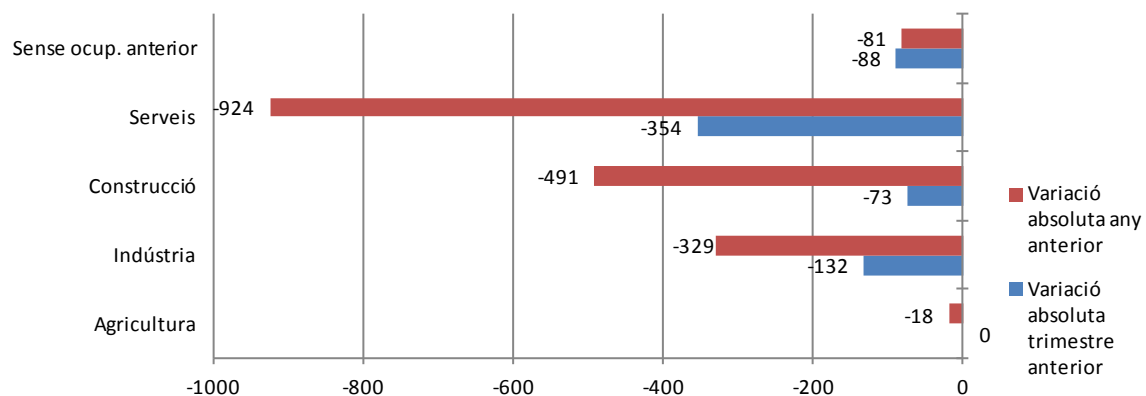


ATUR Badalona ESTRANGERS - Tercer trimestre 2017							
	Mitjana atur trimestre	Variació absoluta trimestre anterior	Variació relativa trimestre anterior		Variació absoluta any anterior	Variació relativa any anterior	(mateix trimestre)
Home	1.000	-129	-11,43%	●	-256	-20,38%	●
Dona	918	-91	-9,02%	●	-70	-7,09%	●
Total	1.918	-220	-10,29%	●	-326	-14,53%	●

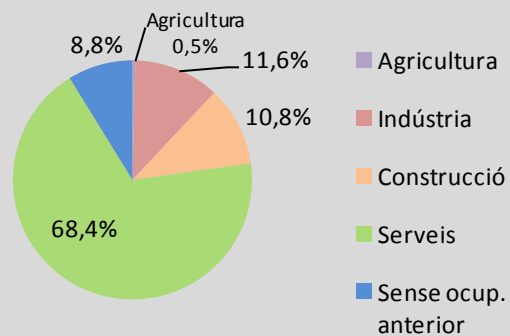
ATUR Badalona SECTORS ECONÒMICS - Tercer trimestre 2017							
	Mitjana atur trimestre	Variació absoluta trimestre anterior	Variació relativa trimestre anterior		Variació absoluta any anterior	Variació relativa any anterior	(mateix trimestre)
Agricultura	55	0	0,00%	●	-18	-24,66%	●
Indústria	1.632	-132	-7,48%	●	-329	-16,78%	●
Construcció	1.515	-73	-4,60%	●	-491	-24,48%	●
Serveis	9.616	-354	-3,55%	●	-924	-8,77%	●
Sense ocup. anterior	1.235	-88	-6,65%	●	-81	-6,16%	●

ATUR I ACTIVITAT ECONÒMICA

Variació atur per grans sectors d'activitat . Tercer trimestre 2017



Atur per sector econòmics - Tercer trimestre 2017





contractació
registrada

CONTRACTACIÓ - SECTORS ECONÒMICS					
	Total contractes	Agricultura	Indústria	Construcció	Serveis
Tercer 2017	13.061	13	1.003	1.648	10.397
Segon 2017	14.173	8	1.219	1.636	11.310
Tercer 2016	12.785	2	1.244	1.426	10.113
Variació intermensual	-7,85%	62,50%	-17,72%	0,73%	-8,07%
Variació interanual	2,16%	550,00%	-19,37%	15,57%	2,81%

CONTRACTACIÓ - SEXE			
	Total contractes	HOMES	DONES
Tercer 2017	13.061	6.747	6.314
Segon 2017	14.173	7.445	6.728
Tercer 2016	12.785	6.803	5.982
Variació intermensual	-7,85%	-9,38%	-6,15%
Variació interanual	2,16%	-0,82%	5,55%

CONTRACTACIÓ - GRUPS D'EDAT						
	Total contractes	<20	>=20 a <25	>=25 a <30	>=30 a <45	>=45
Tercer 2017	13.061	823	2.387	2.250	4.773	2.828
Segon 2017	14.173	732	2.559	2.657	5.361	2.864
Tercer 2016	12.785	643	2.400	2.109	4.861	2.772
Variació intermensual	-7,85%	12,43%	-6,72%	-15,32%	-10,97%	-1,26%
Variació interanual	2,16%	27,99%	-0,54%	6,69%	-1,81%	2,02%

CONTRACTACIÓ - NIVELL D'ESTUDIS					
	Total contractes	Elementals	Mitjans	Superiors	Sense dades
Tercer 2017	13.061	2.910	7.793	2.330	28
% sobre total		22%	60%	18%	
Tercer 2016	12.785	3.120	7.529	2.090	46
% sobre total		24%	59%	16%	
Variació interanual	2,16%	-6,73%	3,51%	11,48%	



amb el suport de:

