

BADALONA

Resum trimestral del Mercat de Treball

segon<sub>2017</sub>

“el flaix-trim”

OBSERVATORI DE DESENVOLUPAMENT LOCAL



## El Flaix-Trim

- ✓ Per poder disposar d'una visió complementària a la que ens proporciona el Flaix mensual del mercat de treball, es publica aquest altre Flaix que fa un visionat de les dades del darrer trimestre i el compara amb el trimestre anterior i el mateix trimestre de l'any anterior.
- ✓ En aquesta versió del Flaix trimestral no hi són totes les dades que contempla l'edició mensual però introdueix alguna dada diferent, com és l'atur per grans sectors econòmics.

Obtenció de dades: Les dades d'atur s'extreuen fent la mitjana dels tres mesos del trimestre corresponent. Les dades de contractació són la suma dels contractes formalitzats en cada mes del trimestre. La font de les dades és l'aplicació HERMES de la Diputació de Barcelona.



atur registrat

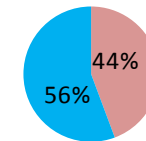
### ATUR Badalona TOTAL - Segon trimestre 2017

|                 | Mitjana atur trimestre | Variació absoluta trimestre anterior | Variació relativa trimestre anterior |   | Variació absoluta any anterior | Variació relativa any anterior | (mateix trimestre) |
|-----------------|------------------------|--------------------------------------|--------------------------------------|---|--------------------------------|--------------------------------|--------------------|
| <b>Badalona</b> | <b>14.700</b>          | <b>-829</b>                          | <b>-5,34%</b>                        | ● | <b>-2.121</b>                  | <b>-12,61%</b>                 | ●                  |

### ATUR Badalona SEXE - Segon trimestre 2017

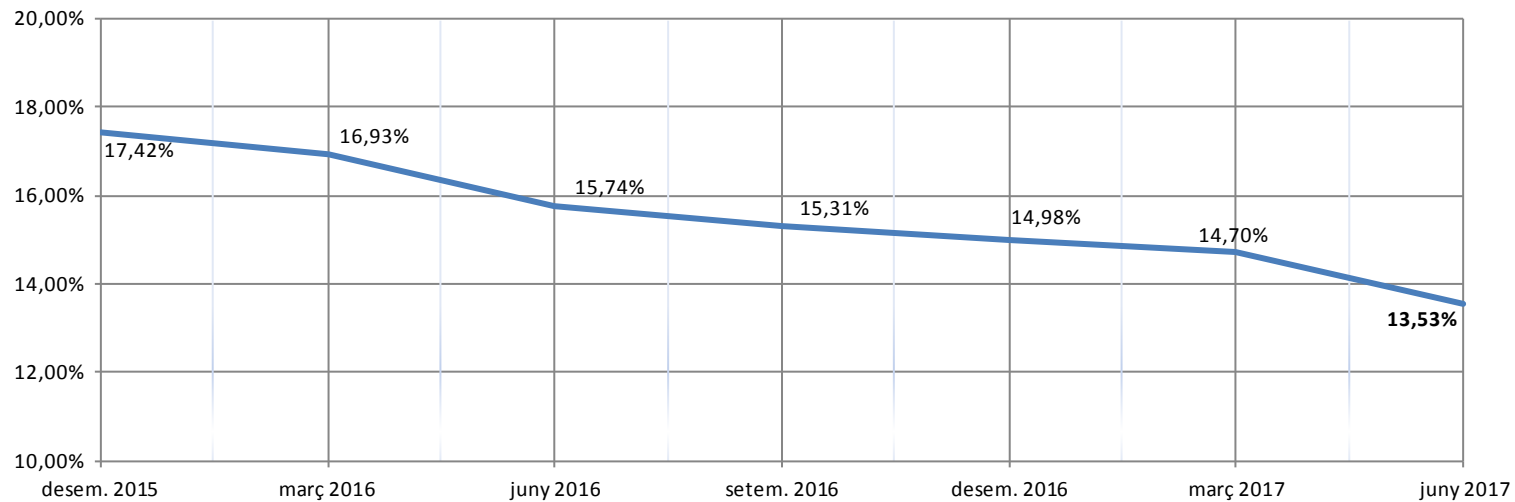
|              | Mitjana atur trimestre | Variació absoluta trimestre anterior | Variació relativa trimestre anterior |   | Variació absoluta any anterior | Variació relativa any anterior | (mateix trimestre) |
|--------------|------------------------|--------------------------------------|--------------------------------------|---|--------------------------------|--------------------------------|--------------------|
| <b>Home</b>  | 6.513                  | -531                                 | -7,54%                               | ● | -1.280                         | -16,42%                        | ●                  |
| <b>Dona</b>  | 8.187                  | -298                                 | -3,51%                               | ● | -841                           | -9,32%                         | ●                  |
| <b>Total</b> | <b>14.700</b>          | <b>-829</b>                          | <b>-5,34%</b>                        | ● | <b>-2.121</b>                  | <b>-12,61%</b>                 | ●                  |

### Atur sexes, Segon trimestre 2017



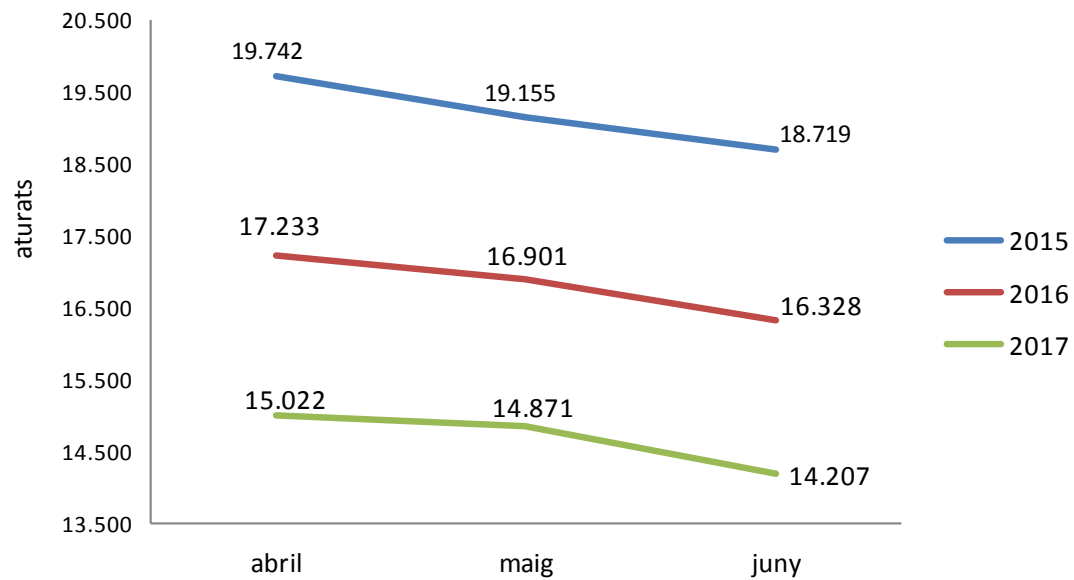
■ Homes aturats  
■ Dones aturades

### BADALONA: Evolució Taxa Atur Registral (1)



(1).- Nota sobre **canvi en la Taxa d'atur**: A partir del Flaix de Juliol 2015, s'introdueix la Taxa d'atur Registral que calcula mensualment la Diputació (Hermes) a partir de la dada trimestral que calcula Observatori d'Empresa i Ocupació (Generalitat).

### Evolució trimestral del nombre d'aturats. Comparació anys anteriors

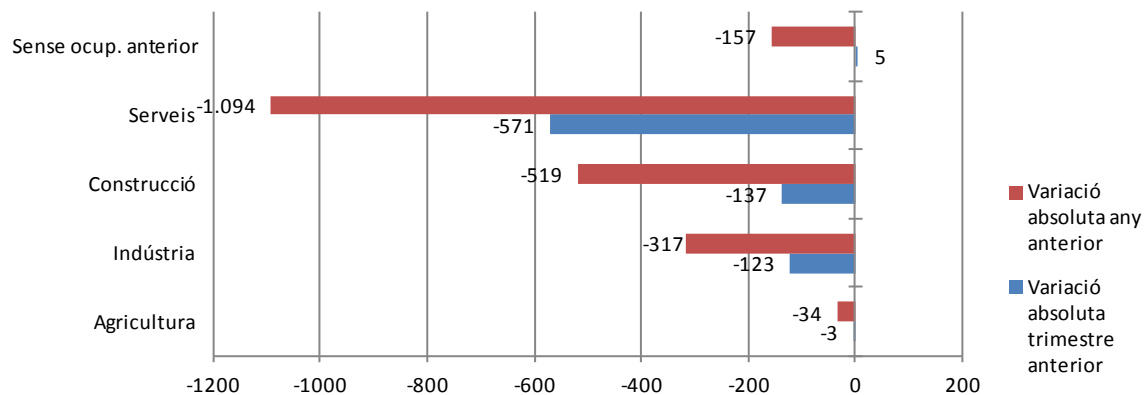


| ATUR Badalona ESTRANGERS - Segon trimestre 2017 |                        |                                      |                                      |   |                                |                                |                    |
|---|------------------------|--------------------------------------|--------------------------------------|---|--------------------------------|--------------------------------|--------------------|
|   | Mitjana atur trimestre | Variació absoluta trimestre anterior | Variació relativa trimestre anterior |   | Variació absoluta any anterior | Variació relativa any anterior | (mateix trimestre) |
| Home  | 1.129                  | -47                                  | -4,00%                               | ● | -252                           | -18,25%                        | ●                  |
| Dona  | 1.009                  | -13                                  | -1,27%                               | ● | -59                            | -5,52%                         | ●                  |
| <b>Total</b>                                    | <b>2.138</b>           | <b>-60</b>                           | <b>-2,73%</b>                        | ● | <b>-311</b>                    | <b>-12,70%</b>                 | ●                  |

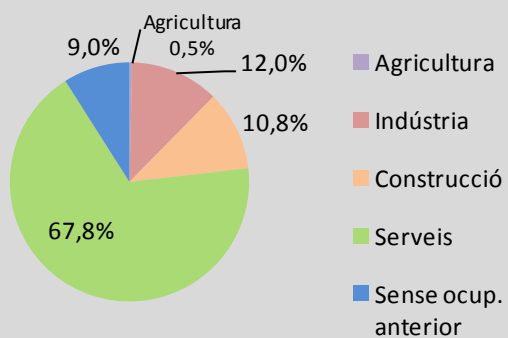
| ATUR Badalona SECTORS ECONÒMICS - Segon trimestre 2017 |                        |                                      |                                      |   |                                |                                |                    |
|--|------------------------|--------------------------------------|--------------------------------------|---|--------------------------------|--------------------------------|--------------------|
|  | Mitjana atur trimestre | Variació absoluta trimestre anterior | Variació relativa trimestre anterior |   | Variació absoluta any anterior | Variació relativa any anterior | (mateix trimestre) |
| Agricultura  | 55                     | -3                                   | -5,17%                               | ● | -34                            | -38,20%                        | ●                  |
| Indústria  | 1.764                  | -123                                 | -6,52%                               | ● | -317                           | -15,23%                        | ●                  |
| Construcció  | 1.588                  | -137                                 | -7,94%                               | ● | -519                           | -24,63%                        | ●                  |
| Serveis  | 9.970                  | -571                                 | -5,42%                               | ● | -1.094                         | -9,89%                         | ●                  |
| Sense ocup. anterior                                   | 1.323                  | 5                                    | 0,38%                                | ● | -157                           | -10,61%                        | ●                  |
| <b>Total</b>   | <b>14.700</b>          | <b>-829</b>                          | <b>-5,34%</b>                        | ● | <b>-2.121</b>                  | <b>-12,61%</b>                 | ●                  |

# ATUR I ACTIVITAT ECONÒMICA

Variació atur per grans sectors d'activitat . Segon trimestre 2017



Atur per sector econòmics - Segon trimestre 2017







contractació  
registrada

| <b>CONTRACTACIÓ - SECTORS ECONÒMICS</b> |                  |             |              |              |               |
|---|------------------|-------------|--------------|--------------|---------------|
|   | Total contractes | Agricultura | Indústria    | Construcció  | Serveis       |
| <b>Segon 2017</b>                       | <b>14.173</b>    | <b>8</b>    | <b>1.219</b> | <b>1.636</b> | <b>11.310</b> |
| Primer 2017                             | 12.515           | 37          | 1.224        | 1.524        | 9.730         |
| <b>Segon 2016</b>                       | <b>12.721</b>    | <b>8</b>    | <b>1.002</b> | <b>1.242</b> | <b>10.469</b> |
| Variació intermensual                   | 13,25%           | -78,38%     | -0,41%       | 7,35%        | 16,24%        |
| Variació interanual                     | 11,41%           | 0,00%       | 21,66%       | 31,72%       | 8,03%         |

| <b>CONTRACTACIÓ - SEXE</b> |                  |              |              |
|----------------------------|------------------|--------------|--------------|
|                            | Total contractes | HOMES        | DONES        |
| <b>Segon 2017</b>          | <b>14.173</b>    | <b>7.445</b> | <b>6.728</b> |
| Primer 2017                | 12.515           | 6.410        | 6.105        |
| <b>Segon 2016</b>          | <b>12.721</b>    | <b>6.529</b> | <b>6.192</b> |
| Variació intermensual      | 13,25%           | 16,15%       | 10,20%       |
| Variació interanual        | 11,41%           | 14,03%       | 8,66%        |

| <b>CONTRACTACIÓ - GRUPS D'EDAT</b> |                  |            |              |              |              |              |
|------------------------------------|------------------|------------|--------------|--------------|--------------|--------------|
|                                    | Total contractes | <20        | >=20 a <25   | >=25 a <30   | >=30 a <45   | >=45         |
| <b>Segon 2017</b>                  | <b>14.173</b>    | <b>732</b> | <b>2.559</b> | <b>2.657</b> | <b>5.361</b> | <b>2.864</b> |
| Primer 2017                        | 12.515           | 454        | 2.077        | 2.129        | 5.045        | 2.810        |
| <b>Segon 2016</b>                  | <b>12.721</b>    | <b>479</b> | <b>2.396</b> | <b>2.312</b> | <b>4.923</b> | <b>2.611</b> |
| Variació intermensual              | 13,25%           | 61,23%     | 23,21%       | 24,80%       | 6,26%        | 1,92%        |
| Variació interanual                | 11,41%           | 52,82%     | 6,80%        | 14,92%       | 8,90%        | 9,69%        |

| <b>CONTRACTACIÓ - NIVELL D'ESTUDIS</b> |                  |              |              |              |             |
|--|------------------|--------------|--------------|--------------|-------------|
|  | Total contractes | Elementals   | Mitjans      | Superiors    | Sense dades |
| <b>Segon 2017</b>                      | <b>14.173</b>    | <b>2.781</b> | <b>8.885</b> | <b>2.468</b> | <b>39</b>   |
| % sobre total                          |                  | <b>20%</b>   | <b>63%</b>   | <b>17%</b>   |             |
| <b>Segon 2016</b>                      | <b>12.721</b>    | <b>2.501</b> | <b>8.098</b> | <b>2.075</b> | <b>47</b>   |
| % sobre total                          |                  | <b>20%</b>   | <b>64%</b>   | <b>16%</b>   |             |
| Variació interanual                    | 11,41%           | 11,20%       | 9,72%        | 18,94%       |             |



amb el suport de:

