

ANÀLISI EVOLUCIÓ SECTORS ECONÒMICS 2016 – 2017

(Dades del segon trimestre)

BADALONA



OBSERVATORI DE DESENVOLUPAMENT LOCAL

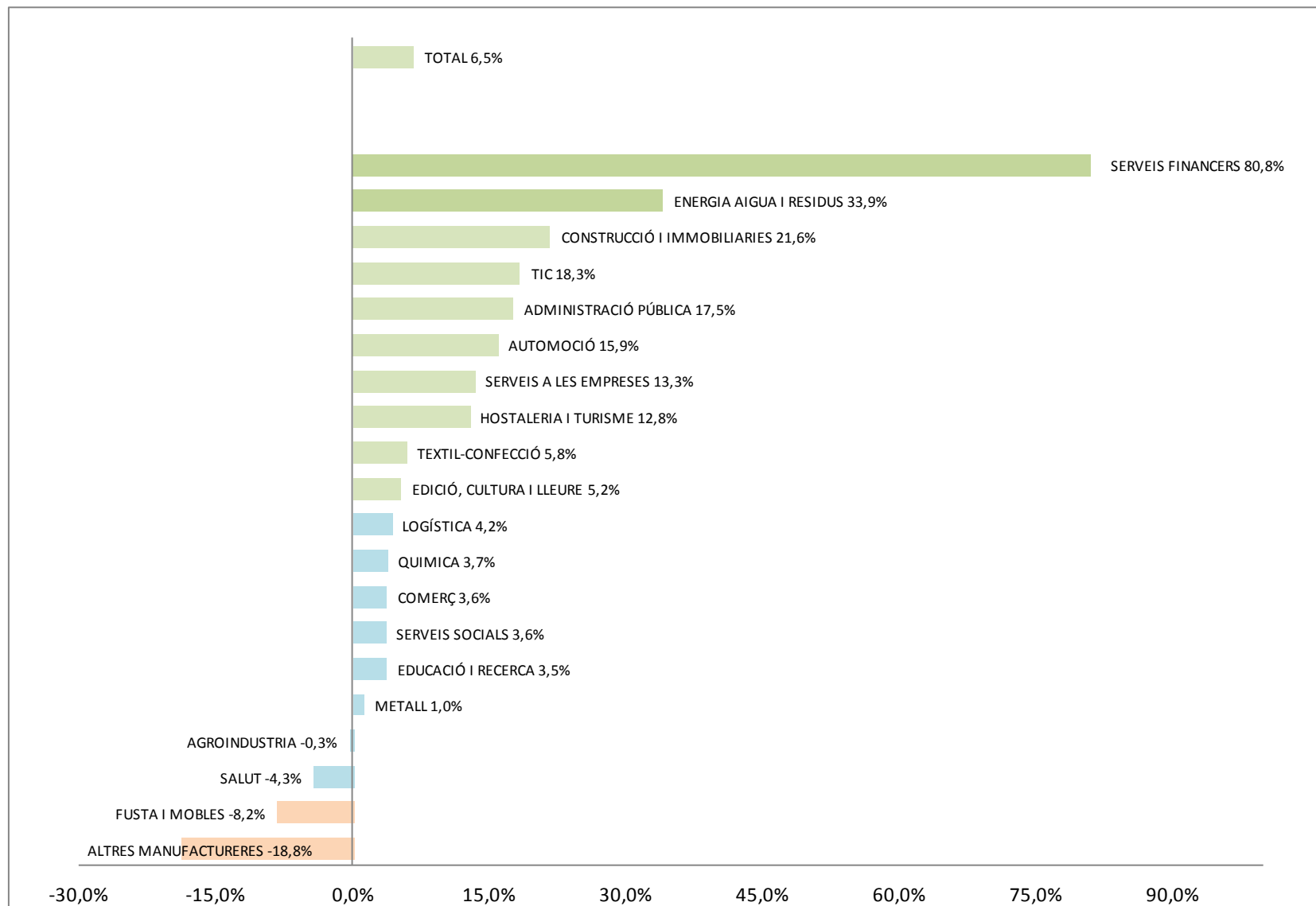


Ajuntament de Badalona

Amb el suport de:



BADALONA: evolució sectors econòmics 2016-2017 (dades assalariats a finals del segon trimestre)



FORT CREIXEMENT



CREIXEMENT MITJÀ



ESTABLE



DECREIXEMENT MITJÀ




FORT DECREIXEMENT


BADALONA

ACTIVITATS ECONÒMIQUES PER **SUBSECTORS**


EVOLUCIÓ 2016-2017 (dades treballadors assalariats a finals del segon trimestre)


SUBSECTOR (nº assalariats - % participació sobre teixit productiu)
Dades del darrer any analitzat

 Fort creixement

 Creixement mitjà

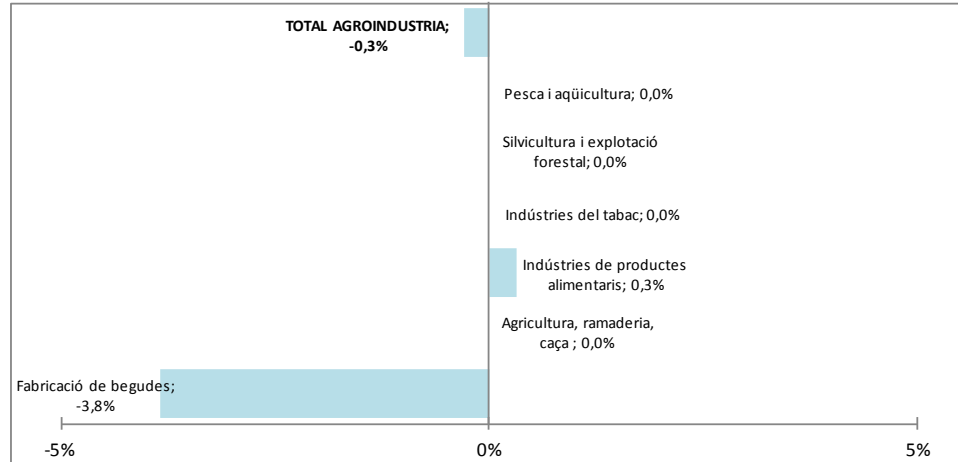
 Estable

 Decreixement mitjà

 Fort decreixement

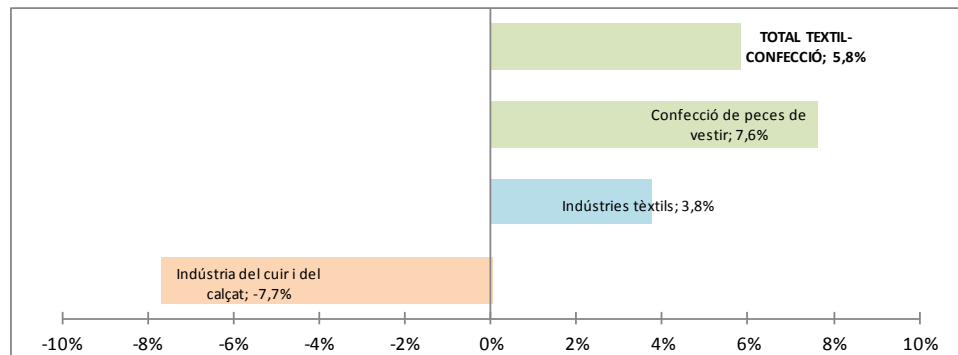
BADALONA: 2016-2017

Agroindústria (358 - 0,9%)



AGROINDUSTRIA	2016	2017	Variació %
Fabricació de begudes	52	50	-3,8%
Agricultura, ramaderia, caça	1	1	0,0%
Indústries de productes alimentaris	306	307	0,3%
Indústries del tabac	0	0	0,0%
Silvicultura i explotació forestal	0	0	0,0%
Pesca i aqüicultura	0	0	0,0%
TOTAL AGROINDUSTRIA	359	358	-0,3%

Tèxtil-Confecció (783 - 1,8%)



TEXTIL-CONFECCIÓ	2016	2017	Variació %
Indústria del cuir i del calçat	26	24	-7,7%
Indústries tèxtils	239	248	3,8%
Confecció de peces de vestir	475	511	7,6%
TOTAL TEXTIL-CONFECCIÓ	740	783	5,8%

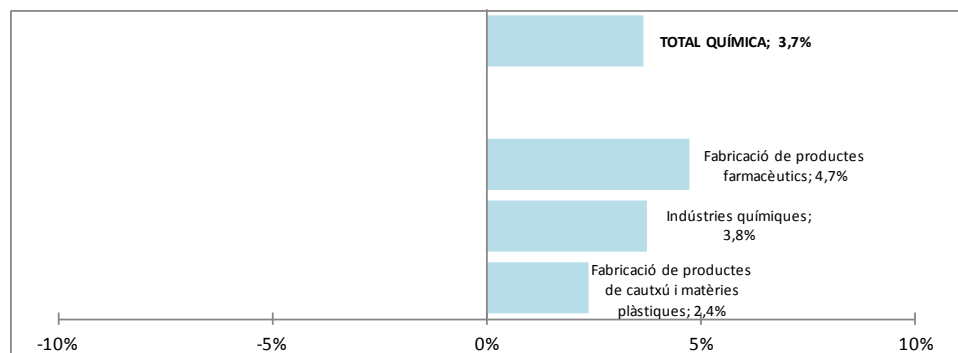
BADALONA: 2016-2017

Extractives (1 - 0,0%)

TOTAL EXTRACTIVES; 0,0%
Activitats de suport a les indústries extractives; 0,0%
Extracció de minerals no metàl·lics ni energètics; 0,0%
Extracció de minerals metàl·lics; (de 0 a 1)
Extracció de petroli brut i de gas natural; 0,0%
Extracció d'antracita, hulla i lignit; 0,0%
0%

EXTRACTIVES	2016	2017	Variació %
Extracció d'antracita, hulla i lignit	0	0	0,0%
Extracció de petroli brut i de gas natural	0	0	0,0%
Extracció de minerals metàl·lics	0	1	
Extracció de minerals no metàl·lics ni energètics	0	0	0,0%
Activitats de suport a les indústries extractives	0	0	0,0%
TOTAL EXTRACTIVES	0	1	0,0%

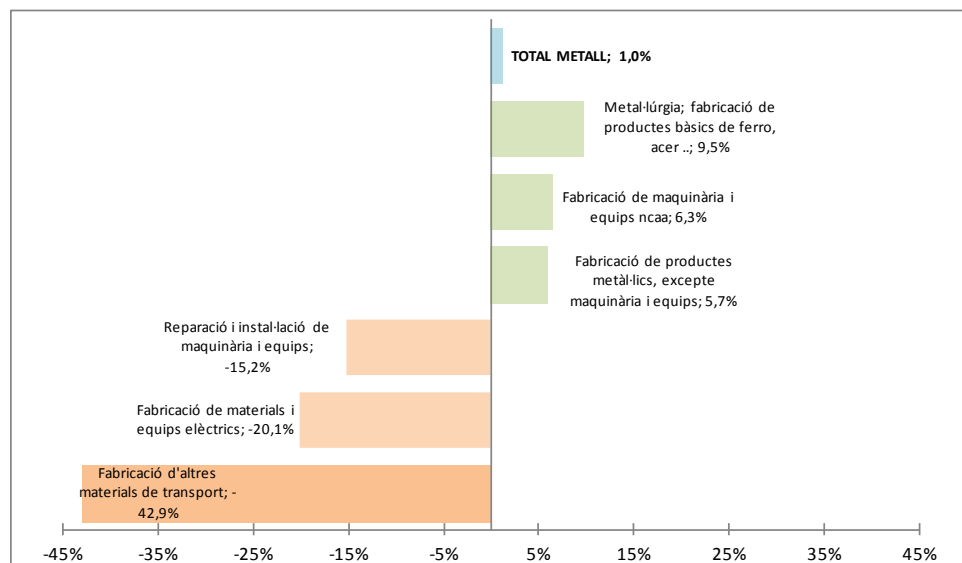
Química (991 - 2,2%)



QUÍMICA	2016	2017	Variació %
Fabricació de productes de cautxú i matèries plàstiques	335	343	2,4%
Indústries químiques	240	249	3,8%
Fabricació de productes farmacèutics	381	399	4,7%
Coqueries i refinació del petroli	0	0	0,0%
TOTAL QUÍMICA	956	991	3,7%

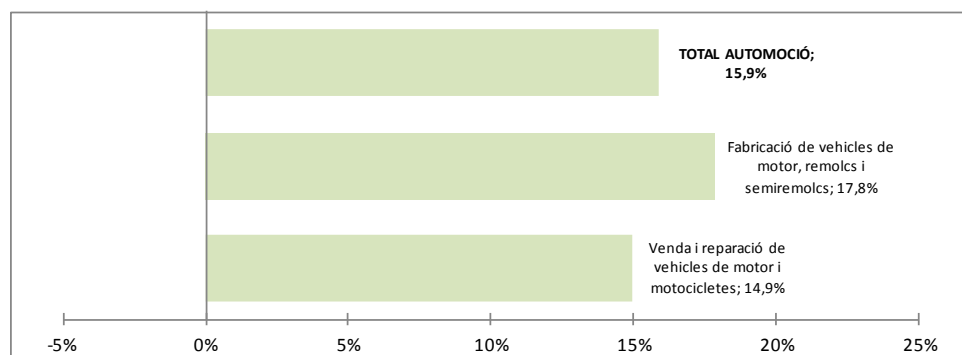
BADALONA: 2016-2017

Metall (2.329 - 5,3%)



METALL	2016	2017	Variació %
Fabricació d'altres materials de transport	7	4	-42,9%
Fabricació de materials i equips elèctrics	268	214	-20,1%
Reparació i instal·lació de maquinària i equips	231	196	-15,2%
Fabricació de productes metàl·lics, excepte maquinària i equips	809	855	5,7%
Fabricació de maquinària i equips ncaa	759	807	6,3%
Metal·lúrgia; fabricació de productes bàsics de ferro, acer ..	231	253	9,5%
TOTAL METALL	2305	2329	1,0%

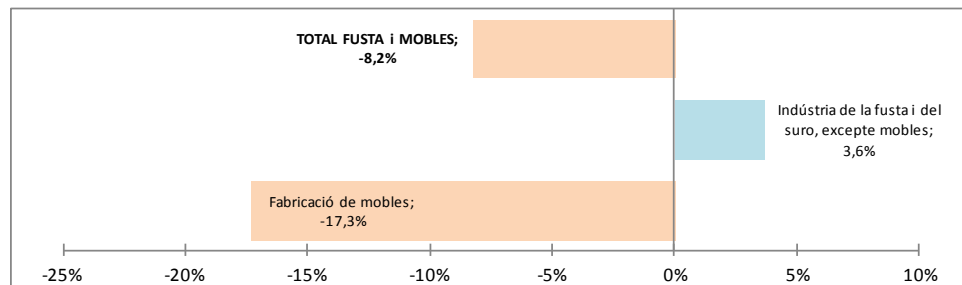
Automoció (656 - 1,5%)



AUTOMOCIÓ	2016	2017	Variació %
Venda i reparació de vehicles de motor i motocicletes	375	431	14,9%
Fabricació de vehicles de motor, remolcs i semiremolcs	191	225	17,8%
TOTAL AUTOMOCIÓ	566	656	15,9%

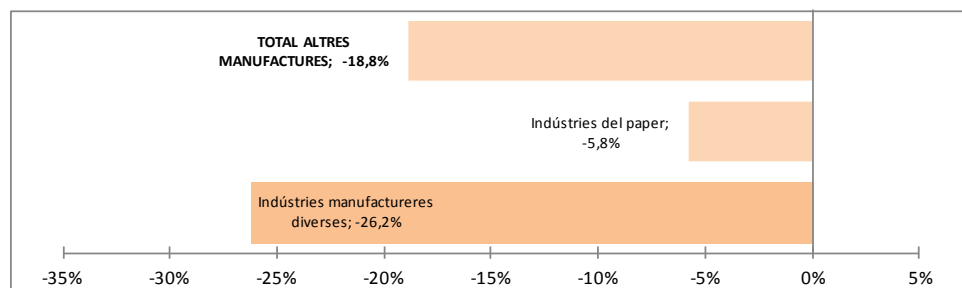
BADALONA: 2016-2017

Fusta i Mobles (178 - 0,4%)



FUSTA I MOBLES	2016	2017	Variació %
Fabricació de mobles	110	91	-17,3%
Indústria de la fusta i del suro, excepte mobles	84	87	3,6%
TOTAL FUSTA i MOBLES	194	178	-8,2%

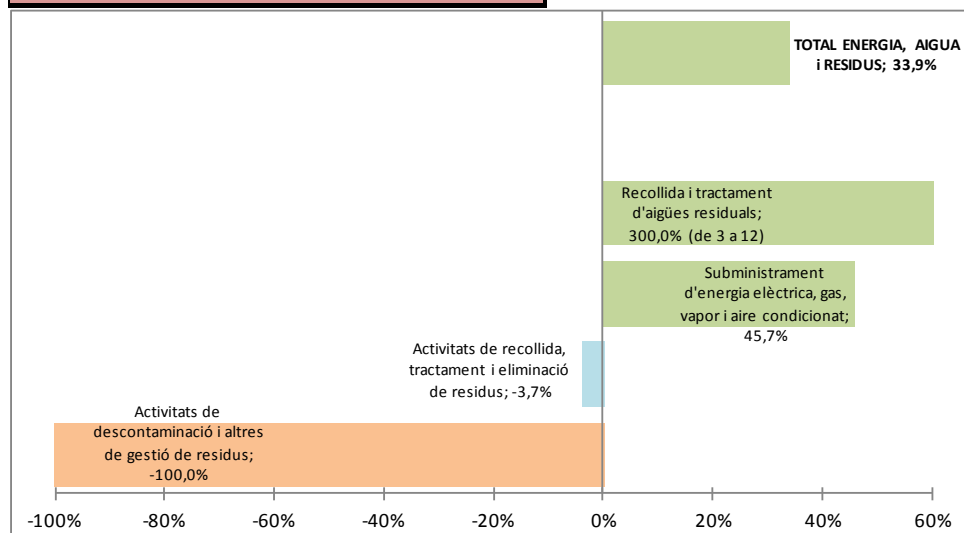
Altres manufactures (155 - 0,4%)



ALTRES MANUFACTURERES	2016	2017	Variació %
Indústriaes manufactureres diverses	122	90	-26,2%
Indústriaes del paper	69	65	-5,8%
TOTAL ALTRES MANUFACTURES	191	155	-18,8%

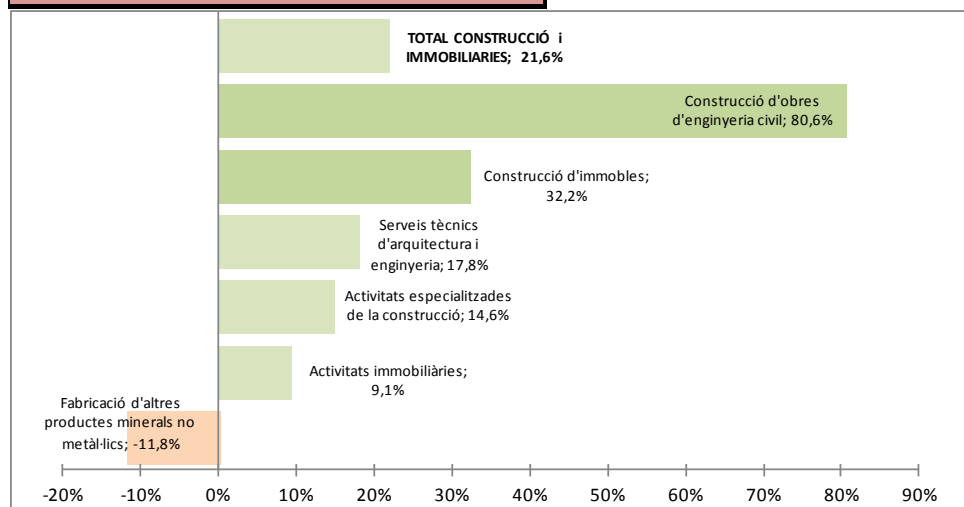
BADALONA: 2016-2017

Energia, Aigua i Residus (233 - 0,5%)



ENERGIA AIGUA I RESIDUS	2016	2017	Variació %
Activitats de descontaminació i altres de gestió de residus	1	0	-100,0%
Activitats de recollida, tractament i eliminació de residus	54	52	-3,7%
Subministrament d'energia elèctrica, gas, vapor i aire condicionat	116	169	45,7%
Recollida i tractament d'aigües residuals	3	12	300,0%
Captació, potabilització i distribució d'aigua	0	0	0,0%
TOTAL ENERGIA, AIGUA i RESIDUS	174	233	33,9%

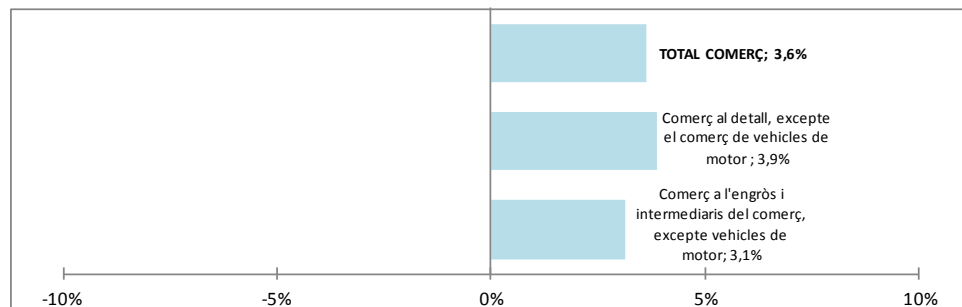
Construcció i Immobiliàries (5.403 - 12,2%)



CONSTRUCCIÓ I IMMOBILIÀRIES	2016	2017	Variació %
Fabricació d'altres productes minerals no metàl·lics	169	149	-11,8%
Activitats immobiliàries	231	252	9,1%
Activitats especialitzades de la construcció	2477	2838	14,6%
Serveis tècnics d'arquitectura i enginyeria	180	212	17,8%
Construcció d'immobles	1139	1506	32,2%
Construcció d'obres d'enginyeria civil	247	446	80,6%
TOTAL CONSTRUCCIÓ i IMMOBILIÀRIES	4443	5403	21,6%

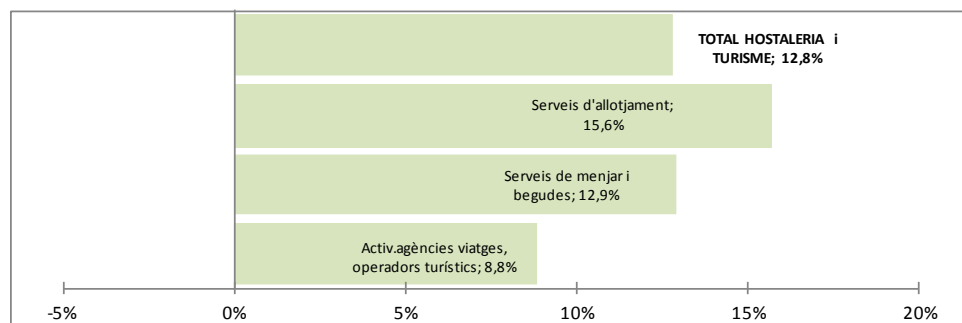
BADALONA: 2016-2017

Comerç (10.763 - 24,4%)



COMERÇ	2016	2017	Variació %
Comerç a l'engròs i intermediaris del comerç, excepte vehicles de motor	3474	3583	3,1%
Comerç al detall, excepte el comerç de vehicles de motor	6912	7180	3,9%
TOTAL COMERÇ	10386	10763	3,6%

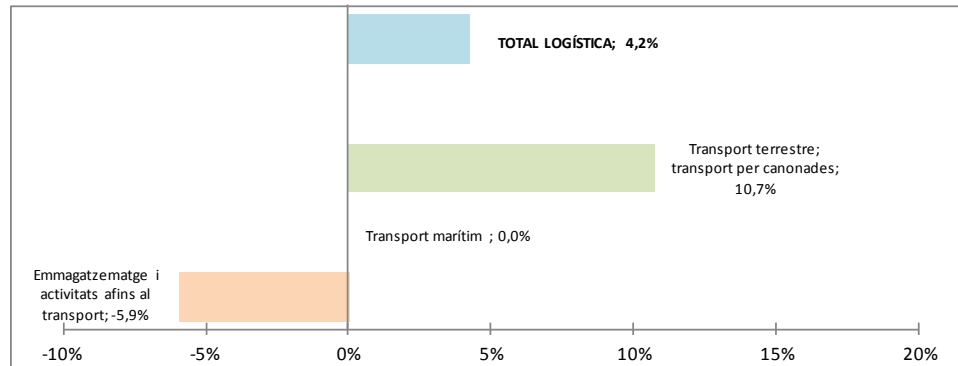
Hostaleria i Turisme (2.202 - 5%)



HOSTALERIA I TURISME	2016	2017	Variació %
Activ.agències viatges, operadors turístics	68	74	8,8%
Serveis de menjar i begudes	1852	2091	12,9%
Serveis d'allotjament	32	37	15,6%
TOTAL HOSTALERIA I TURISME	1952	2202	12,8%

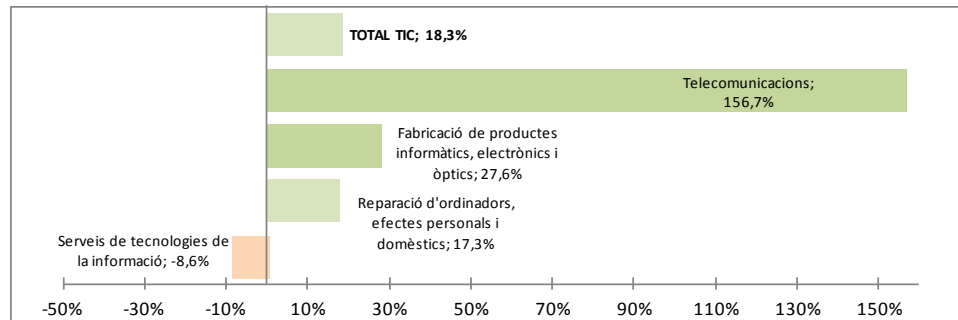
BADALONA: 2016-2017

Logística (2.552 - 5,8%)



LOGÍSTICA	2016	2017	Variació %
Emmagatzematge i activitats afins al transport	959	902	-5,9%
Transport marítim	1	1	0,0%
Transport terrestre; transport per canonades	1489	1649	10,7%
Transport aeri	0	0	0,0%
TOTAL LOGÍSTICA	2449	2552	4,2%

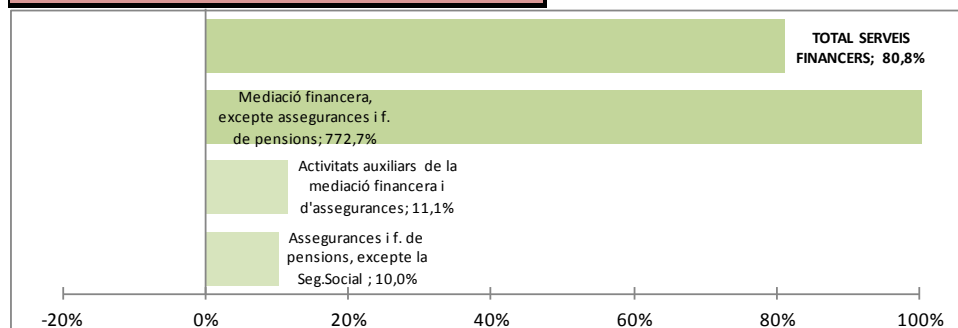
TIC (517 - 1,2%)



TIC	2016	2017	Variació %
Serveis de tecnologies de la informació	198	181	-8,6%
Reparació d'ordinadors, efectes personals i domèstics	75	88	17,3%
Fabricació de productes informàtics, electrònics i òptics	134	171	27,6%
Telecomunicacions	30	77	156,7%
TOTAL TIC	437	517	18,3%

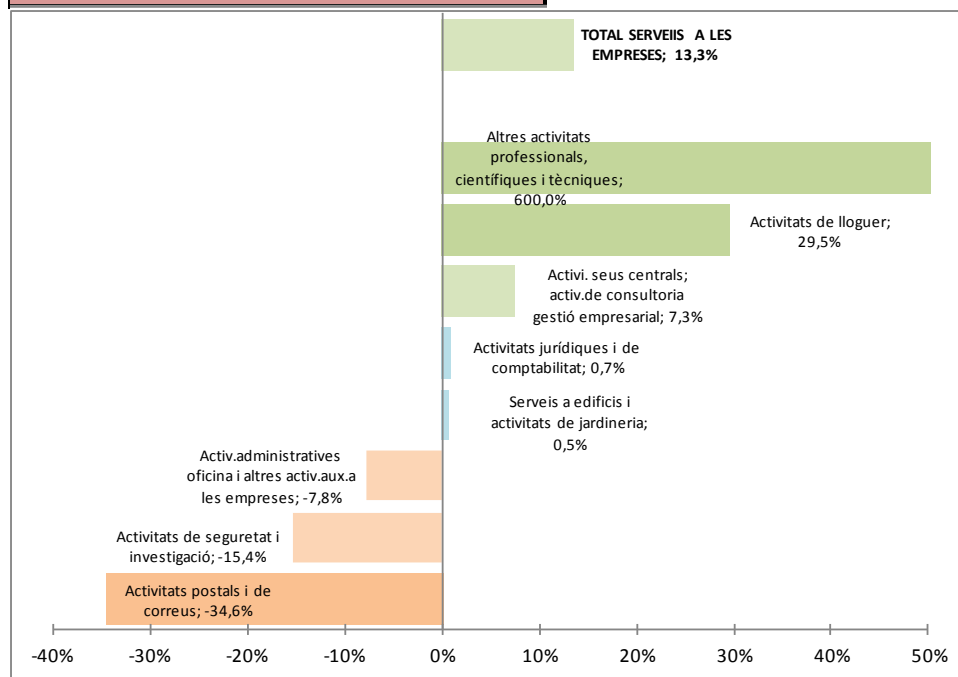
BADALONA: 2016-2017

Serveis financers (217 - 0,5%)



SERVEIS FINANCERS	2016	2017	Variació %
Assegurances i f. de pensions, excepte la Seg.Social	10	11	10,0%
Activitats auxiliars de la mediació financera i d'assegurances	99	110	11,1%
Mediació financera, excepte assegurances i f. de pensions	11	96	772,7%
TOTAL SERVEIS FINANCERS	120	217	80,8%

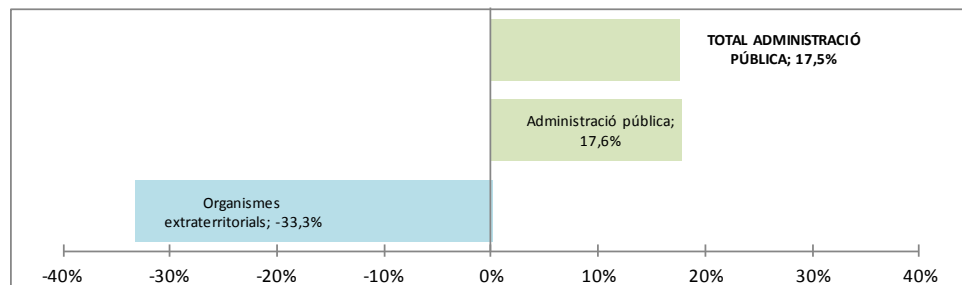
Serveis a les empreses (2.987 - 6,8%)



SERVEIS A LES EMPRESES	2016	2017	Variació %
Activitats postals i de correus	208	136	-34,6%
Activitats de seguretat i investigació	13	11	-15,4%
Activ.administratives oficina i altres activ.aux.a les empreses	283	261	-7,8%
Serveis a edificis i activitats de jardineria	1470	1477	0,5%
Activitats jurídiques i de comptabilitat	434	437	0,7%
Activi. seus centrals; activ.de consultoria gestió empresarial	82	88	7,3%
Activitats de lloguer	78	101	29,5%
Altres activitats professionals, científiques i tècniques	68	476	600,0%
Activitats relacionades amb l'ocupació	0	0	0,0%
TOTAL SERVEIS A LES EMPRESES	2636	2987	13,3%

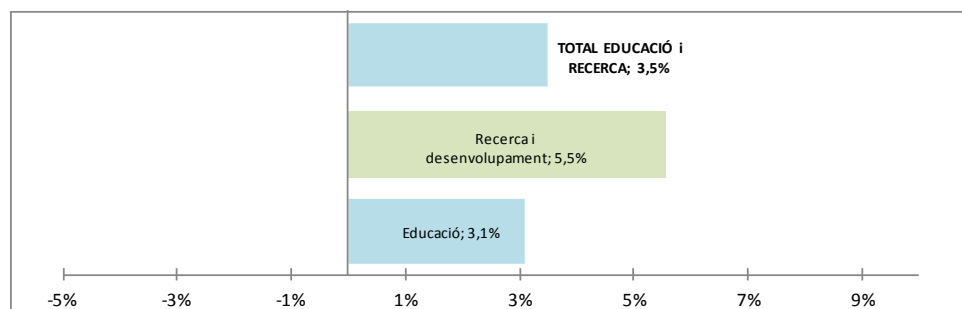
BADALONA: 2016-2017

Administració pública (1.749 - 4%)



ADMINISTRACIÓ PÚBLICA	2016	2017	Variació %
Organismes extraterritorials	3	2	-33,3%
Administració pública	1485	1747	17,6%
TOTAL ADMINISTRACIÓ PÚBLICA	1488	1749	17,5%

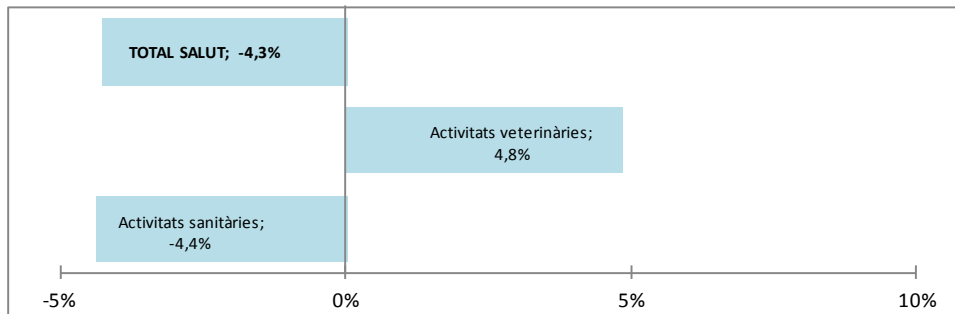
Educació i Recerca (2.873 - 6,5%)



EDUCACIÓ I RECERCA	2016	2017	Variació %
Educació	2324	2396	3,1%
Recerca i desenvolupament	452	477	5,5%
TOTAL EDUCACIÓ i RECERCA	2776	2873	3,5%

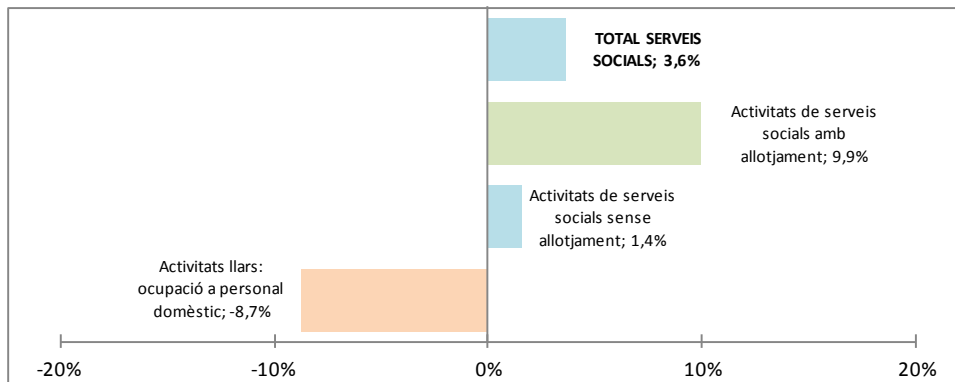
BADALONA: 2016-2017

Salut (5.435 - 12,3%)



SALUT	2016	2017	Variació %
Activitats sanitàries	5615	5370	-4,4%
Activitats veterinàries	62	65	4,8%
TOTAL SALUT	5677	5435	-4,3%

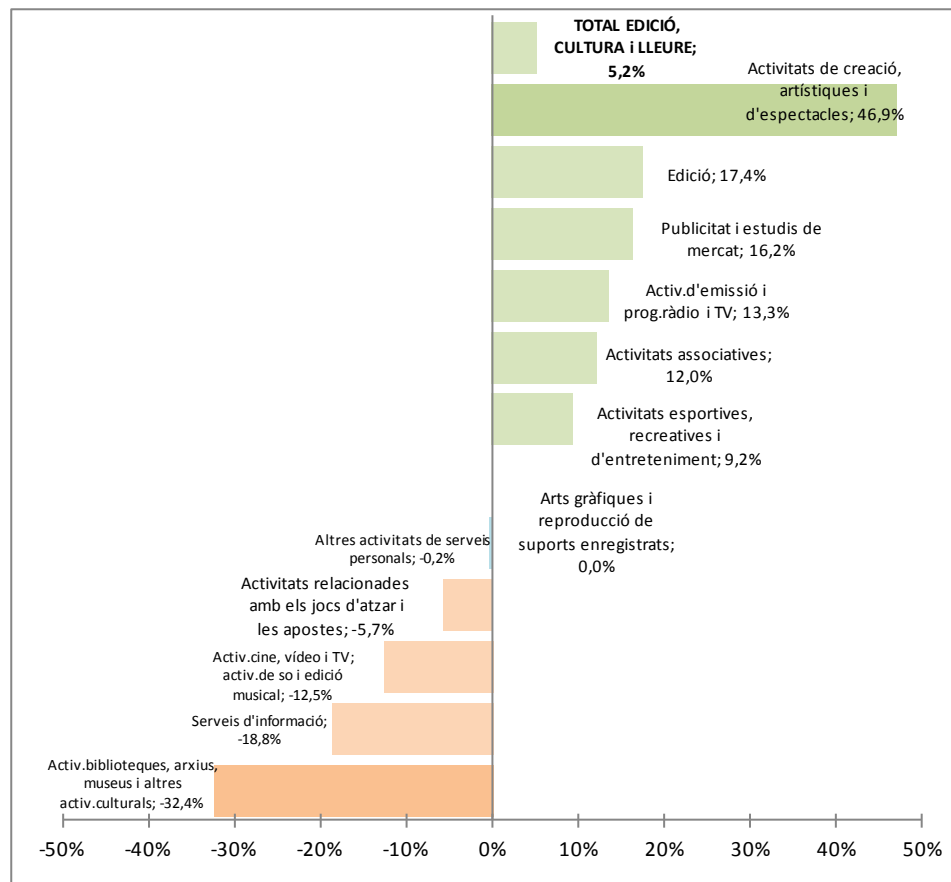
Serveis socials (1.036 - 2,3%)



SERVEIS SOCIALS	2016	2017	Variació %
Activitats llars: ocupació a personal domèstic	23	21	-8,7%
Activitats de serveis socials sense allotjament	694	704	1,4%
Activitats de serveis socials amb allotjament	283	311	9,9%
TOTAL SERVEIS SOCIALS	1000	1036	3,6%

BADALONA: 2016-2017

Edició, cultura i lleure (2.751 - 6,2%)



EDICIÓ, CULTURA I LLEURE	2016	2017	Variació %
Activ.biblioteques, arxius, museus i altres activ.culturals	37	25	-32,4%
Serveis d'informació	16	13	-18,8%
Activ.cine, vídeo i TV; activ.de so i edició musical	40	35	-12,5%
Activitats relacionades amb els jocs d'atzar i les apostes	53	50	-5,7%
Altres activitats de serveis personals	837	835	-0,2%
Arts gràfiques i reproducció de suports enregistrats	329	329	0,0%
Activitats esportives, recreatives i d'entreteniment	802	876	9,2%
Activitats associatives	125	140	12,0%
Activ.d'emissió i prog.ràdio i TV	45	51	13,3%
Publicitat i estudis de mercat	185	215	16,2%
Edició	115	135	17,4%
Activitats de creació, artístiques i d'espectacles	32	47	46,9%
TOTAL EDICIÓ, CULTURA I LLEURE	2616	2751	5,2%