

# “el flaix”

OBSERVATORI DE DESENVOLUPAMENT LOCAL

---

**BADALONA**

**Dades mensuals del Mercat de Treball**

**agost**<sub>2017</sub>



Xarxa d'Observatoris  
del Desenvolupament  
Econòmic Local



Ajuntament de Badalona



Breus  
Agost

L'atur registrat el mes d'AGOST és de 13.993 persones, 135 més que el juliol (+0,97%) i 1.937 menys (-12,16%) que el mes d'agost de 2016. (pàg. 6 i 8)

**El mes d'agost es caracteritza per incrementar** l'atur però, tot i ser un augment moderat, es tracta de l'increment més alt dels darrers quatre anys. Tot i així la taxa d'atur registral és manté per sota del **13% (13,35%)**. (pàg. 10)

**Respecte el mes de juliol**, l'atur s'incrementa més en els homes (+1,14%) que en les dones (+0,85%). Contrasta que a la població estrangera, l'atur disminueixi, tant en el grups dels homes (-3,01%) com de les dones (-5,36%). Hi ha increments a la Indústria (+0,61%), la construcció (+2,13%) i els serveis (+2,17%), en canvi l'agricultura i els de sense ocupació anterior disminueixen, amb 1 i 111 persones respectivament. A nivell interanual, exceptuant l'agricultura, continua sent la construcció el sector que presenta una major disminució (-24,91%). (pàg. 11 i 13)

Quant a les edats, destacar la disminució dels menors de 20 anys (-18,59%). La resta d'edats, menys petites disminucions dels majors de 55 anys, incrementen l'atur. Si analitzem les variacions anuals observem com solament el grup de 60 a 64 anys ha incrementat l'atur en 30 persones. (pàg. 12)

**2.991 Contractacions:** Malgrat el baix nombre de contractacions, és el més elevat dels darrers 7 anys. Suposa però un 41,41% menys que juliol i un 1,87% més que l'agost de l'any passat. Això si, com en altres mesos, una part important d'aquesta contractació (40%) no supera el mes de durada (pàg. 17 i 18)

Sectors econòmics: Respecte al mes de juliol, tots els sectors baixen la contractació, especialment la indústria (-58%). Respecte a fa un any, la indústria baixa (-32,%) , l'agricultura es manté i la resta s'incrementa molt lleugerament.

Sexe: Aquest mes s'han contractat 1.413 dones i 1.578 homes. Les variacions de contractació anual són més favorables per les dones (+2,76%) que pels homes (+1,09%).(pàg. 17)

# Atur registrat

## Taxes d'atur: Registral i EPA

ÀMBIT TERRITORIAL	Taxa d'atur Registral *	Taxa d'atur EPA ** (2t.Trim. 2017)
<b>Badalona</b>	<b>13,35%</b>	
Sant Adrià de Besòs	16,51%	
Santa Coloma de Gramenet	13,88%	
<b>TOTAL Barcelonès Nord</b>	<b>13,81%</b>	
Barcelona	9,44%	
L'Hospitalet de Llobregat	11,59%	
<b>TOTAL COMARCA DEL BARCELONÈS</b>	<b>10,42%</b>	
<b>ÀREA METROPOLITANA DE BARCELONA (AMB)</b>	<b>10,58%</b>	
<b>TOTAL PROVÍNCIA DE BARCELONA</b>	<b>11,37%</b>	13,03%
<b>TOTAL CATALUNYA (1)</b>	<b>11,05%</b>	13,20%
<b>TOTAL ESPANYA</b>		17,22%

\* **La Taxa d'Atur Registral (TAR)** és un nou indicador definit per l'Observatori d'Empresa i Ocupació que mesura la relació entre l'atur registrat i una aproximació a la població activa registrada. Es calcula trimestralment però la Diputació extreu les taxes mensuals a partir de la Taxa d'atur registral i els aturats registrats del Departament d'Empresa i Ocupació, i la Mostra de Vides Laborals de la Seguretat Social.

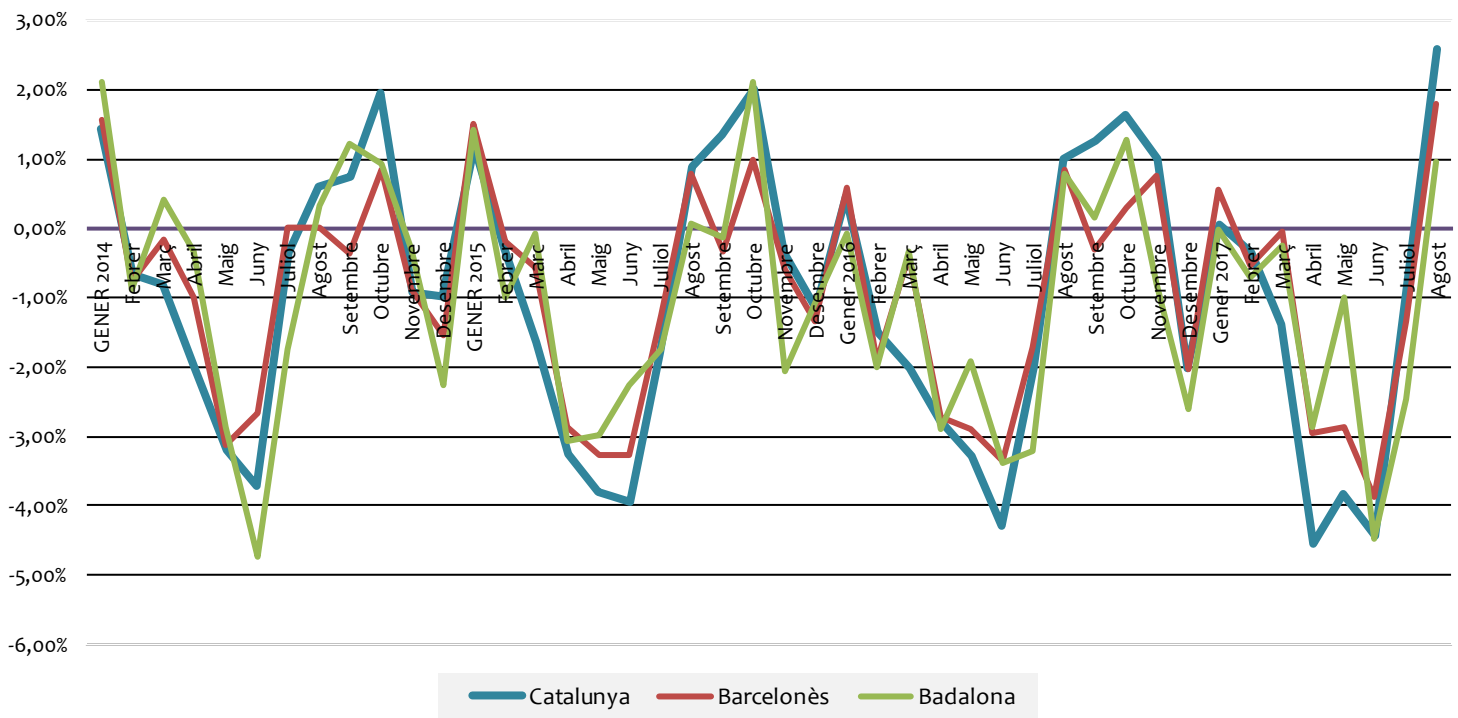
(1).- La TAR per Catalunya només la tenim del darrer mes del trimestre anterior.

\*\* **La taxa d'atur EPA** s'obté a partir de dades de població activa de l'Enquesta de Població Activa (EPA). La diferència entre la taxa Registral (TAR) amb la taxa EPA, és que les dades de la primera són registres i a la EPA provenen d'una enquesta a la població (mostra). Es calcula trimestralment i sol estar bastant per sobre de la TAR, basada en els registres de l'atur a les oficines del SOC.

**COMPARACIÓ DELS NIVELLS D'ATUR PER TERRITORI**

		Catalunya		Barcelonès		Badalona		
		absolut	variació	absolut	variació	absolut	variació	var. interanual
2014	GENER 2014	633.871	1,44%	172.244	1,57%	22.535	2,11%	-5,18%
	Febrer	629.586	-0,68%	170.911	-0,77%	22.336	-0,88%	-6,29%
	Març	624.467	-0,81%	170.629	-0,16%	22.431	0,43%	-6,10%
	Abril	611.822	-2,02%	168.936	-0,99%	22.356	-0,33%	-6,13%
	Maig	592.304	-3,19%	163.667	-3,12%	21.713	-2,88%	-9,07%
	Juny	570.214	-3,73%	159.324	-2,65%	20.685	-4,73%	-10,78%
	Juliol	568.231	-0,35%	159.355	0,02%	20.322	-1,75%	-9,82%
	Agost	571.616	0,60%	159.370	0,01%	20.390	0,33%	-8,18%
	Setembre	575.812	0,73%	158.798	-0,36%	20.637	1,21%	-8,56%
	Octubre	587.133	1,97%	160.138	0,84%	20.831	0,94%	-8,04%
	Novembre	581.652	-0,93%	158.721	-0,88%	20.770	-0,29%	-8,45%
	Desembre	575.948	-0,98%	156.255	-1,55%	20.302	-2,25%	-8,01%
2015	GENER 2015	582.769	1,18%	158.623	1,52%	20.588	1,41%	-8,64%
	Febrer	581.124	-0,28%	158.327	-0,19%	20.382	-1,00%	-8,75%
	Marc	571.655	-1,63%	157.419	-0,57%	20.369	-0,06%	-9,19%
	Abril	552.974	-3,27%	152.886	-2,88%	19.742	-3,08%	-11,69%
	Maig	531.899	-3,81%	147.893	-3,27%	19.155	-2,97%	-11,78%
	Juny	510.947	-3,94%	143.038	-3,28%	18.719	-2,28%	-9,50%
	Juliol	501.785	-1,79%	141.247	-1,25%	18.391	-1,75%	-9,50%
	Agost	506.306	0,90%	142.342	0,78%	18.403	0,07%	-9,74%
	Setembre	513.187	1,36%	141.859	-0,34%	18.380	-0,12%	-10,94%
	Octubre	523.528	2,02%	143.258	0,99%	18.769	2,12%	-9,90%
	Novembre	521.660	-0,36%	142.412	-0,59%	18.381	-2,07%	-11,50%
	Desembre	515.668	-1,15%	140.501	-1,34%	18.180	-1,09%	-10,45%
2016	Gener 2016	518.080	0,47%	141.323	0,59%	18.168	-0,07%	-11,75%
	Febrer	510.237	-1,51%	138.603	-1,92%	17.806	-1,99%	-12,64%
	Març	499.991	-2,01%	138.041	-0,41%	17.746	-0,34%	-12,88%
	Abril	486.123	-2,77%	134.276	-2,73%	17.233	-2,89%	-12,71%
	Maig	470.205	-3,27%	130.397	-2,89%	16.901	-1,93%	-11,77%
	Juny	450.060	-4,28%	126.038	-3,34%	16.328	-3,39%	-12,77%
	Juliol	441.016	-2,01%	123.876	-1,72%	15.805	-3,20%	-14,06%
	Agost	445.440	1,00%	124.939	0,86%	15.930	0,79%	-13,44%
	Setembre	451.081	1,27%	124.548	-0,31%	15.955	0,16%	-13,19%
	Octubre	458.406	1,62%	124.924	0,30%	16.159	1,28%	-13,91%
	Novembre	462.979	1,00%	125.890	0,77%	16.032	-0,79%	-12,78%
	Desembre	453.645	-2,02%	123.324	-2,04%	15.616	-2,59%	-14,10%
2017	Gener 2017	453.923	0,06%	124.018	0,56%	15.614	-0,01%	-14,06%
	Febrer	452.342	-0,35%	123.368	-0,52%	15.505	-0,70%	-12,92%
	Març	446.017	-1,40%	123.295	-0,06%	15.467	-0,25%	-12,84%
	Abril	425.751	-4,54%	119.661	-2,95%	15.022	-2,88%	-12,83%
	Maig	409.490	-3,82%	116.237	-2,86%	14.871	-1,01%	-12,01%
	Juny	391.388	-4,42%	111.734	-3,87%	14.207	-4,47%	-12,99%
	Juliol	387.313	-1,04%	110.243	-1,33%	13.858	-2,46%	-12,32%
	Agost	<b>397.385</b>	<b>2,60%</b>	<b>112.220</b>	<b>1,79%</b>	<b>13.993</b>	<b>0,97%</b>	<b>-12,16%</b>

### Variacions intermensuals de l'atur registrat 2014-2017

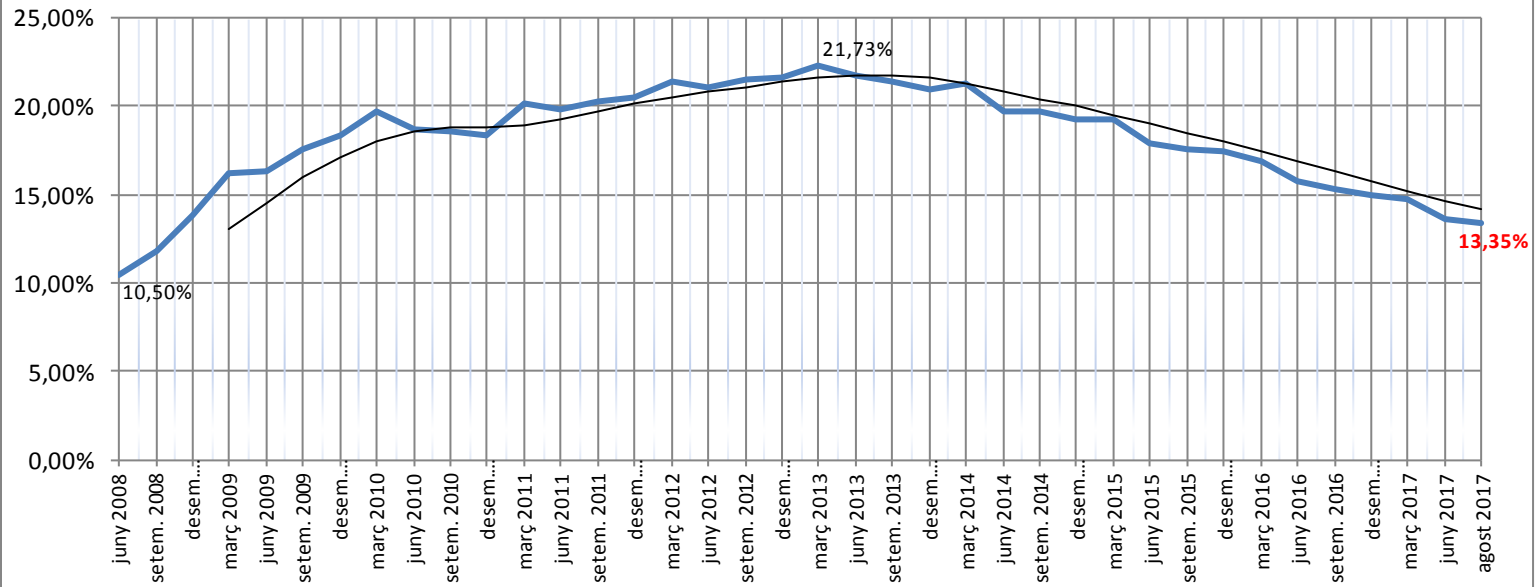


ATUR TOTAL BDN							
	Total	Variació absoluta mes anterior	Variació relativa mes anterior		Variació absoluta any anterior	Variació relativa any anterior	(mateix mes)
Badalona	13.993	135	0,97%	●	-1.937	-12,16%	●

Municipis del Barcelonès	Agost 2017	Juliol 2017 (absolut)	variació intermensual	Agost 2016 (absolut)	variació interanual	Taxa Atur Registral (Agost 2017)
<b>Badalona</b>	<b>13.993</b>	<b>13.858</b>	<b>0,97%</b>	<b>15.930</b>	<b>-12,16%</b>	<b>13,35%</b>
Santa Coloma	8.070	7.932	1,74%	9.091	-11,23%	13,88%
Sant Adrià	2.678	2.703	-0,92%	3.076	-12,94%	16,51%
Total Barcelonès Nord	24.741	24.493	1,01%	28.097	-11,94%	13,81%
Barcelona	72.805	71.357	2,03%	80.344	-9,38%	9,44%
L'Hospitalet	14.674	14.393	1,95%	16.498	-11,06%	11,59%
Total Barcelonès	112.220	110.243	1,79%	124.939	-10,18%	10,42%



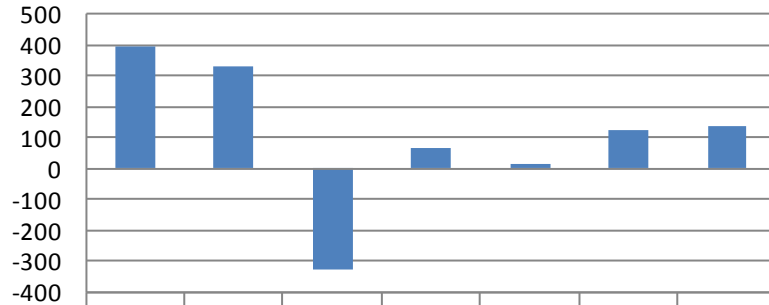
## BADALONA: Evolució Taxa Atur Registral (1)



Incorporada línia de tendència calculada amb el sistema de mitjanes mòbils de cada quatre valors dels mesos de l'eix d'abcises

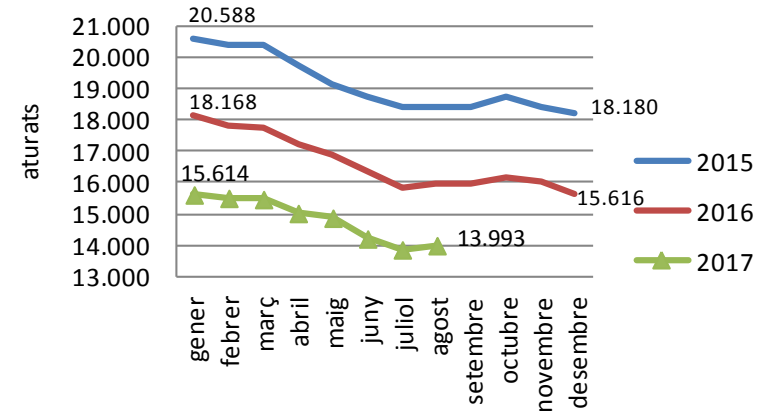
(1).- Nota sobre **canvi en la Taxa d'aur**: A partir del Flaix de Juliol 2015, s'introdueix la Taxa d'atur Registral que calcula mensualment la Diputació (Hermes) a partir de la dada trimestral que calcula Observatori d'Empresa i Ocupació (Generalitat).

### Variació mensual mes de Juny respecte agost del mateix any

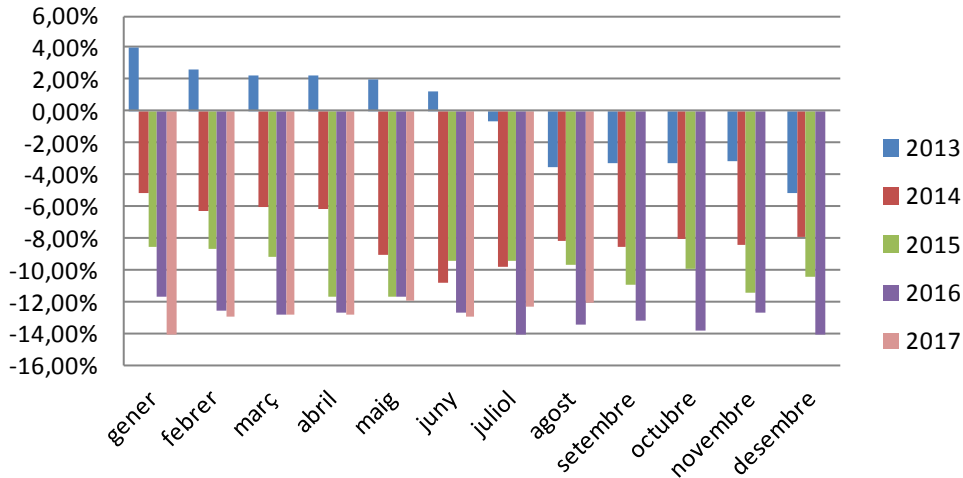


	2011	2012	2013	2014	2015	2016	2017
■ Variació mensual	394	329	-327	68	12	125	135

### Anàlisi evolució nombre aturats respecte anys anteriors



### Anàlisi evolució variacions interanuals de l'atur (2013-2017)



ATUR BADALONA - SEXE							
	Total	Variació absoluta mes anterior	Variació relativa mes anterior		Variació absoluta any anterior	Variació relativa any anterior	(mateix mes)
Home	6.034	68	1,14%	●	-1.132	-15,80%	●
Dona	7.959	67	0,85%	●	-805	-9,19%	●
<b>Total</b>	<b>13.993</b>	<b>135</b>	<b>0,97%</b>	●	<b>-1.937</b>	<b>-12,16%</b>	●

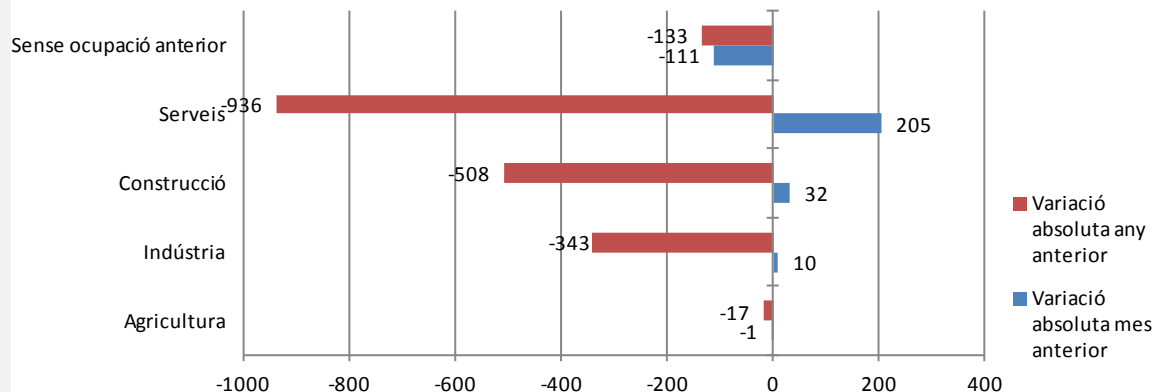
ATUR BADALONA - ESTRANGERS							
	Total	Variació absoluta mes anterior	Variació relativa mes anterior		Variació absoluta any anterior	Variació relativa any anterior	(mateix mes)
Home	966	-30	-3,01%	●	-279	-22,41%	●
Dona	882	-50	-5,36%	●	-93	-9,54%	●
<b>Total</b>	<b>1.848</b>	<b>-80</b>	<b>-4,15%</b>	●	<b>-372</b>	<b>-16,76%</b>	●

## ATUR BADALONA - GRUPS D'EDAT

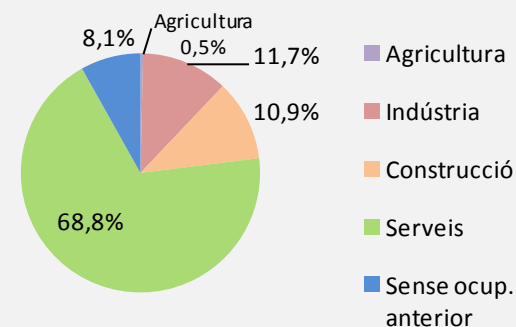
	total	Variació absoluta mes anterior	Variació relativa mes anterior		Variació absoluta any anterior	Variació relativa any anterior	(mateix mes)
Menors de 20	254	-58	-18,59%	●	-34	-11,81%	●
De 20 a 24	636	21	3,41%	●	-42	-6,19%	●
De 25 a 29	1.023	55	5,68%	●	-58	-5,37%	●
De 30 a 34	1.204	13	1,09%	●	-187	-13,44%	●
De 35 a 39	1.515	41	2,78%	●	-273	-15,27%	●
De 40 a 44	1.614	54	3,46%	●	-302	-15,76%	●
De 45 a 49	1.801	16	0,90%	●	-379	-17,39%	●
De 50 a 54	1.844	1	0,05%	●	-228	-11,00%	●
De 55 a 59	2.106	-5	-0,24%	●	-464	-18,05%	●
De 60 a 64	1.996	-3	-0,15%	●	30	1,53%	●
<b>Total</b>	<b>13.993</b>	<b>135</b>	<b>0,97%</b>	●	<b>-1.937</b>	<b>-12,16%</b>	●

# ATUR I ACTIVITAT ECONÒMICA

Variació atur per grans sectors d'activitat . Agost 2017



Atur per sector d'activitat econòmica agost 2017

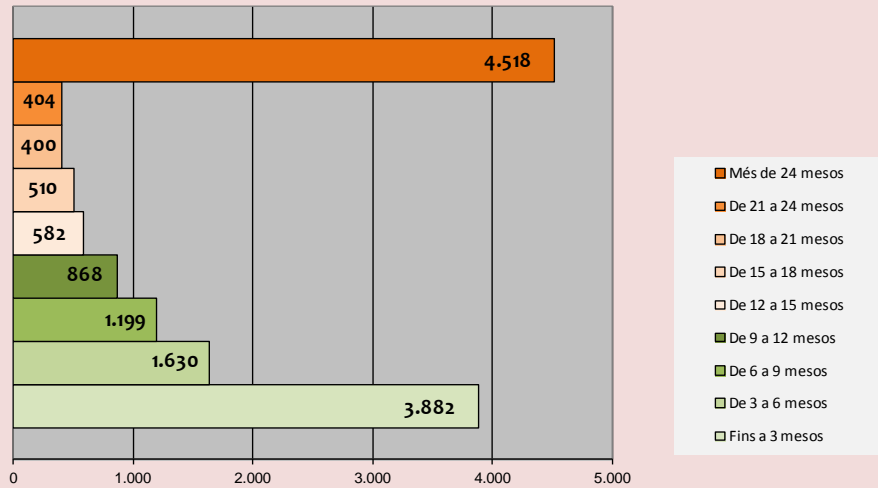


## ACTIVITATS ECONÒMIQUES AMB MÉS DISMINUCIÓ DE L'ATUR

	Atur	Mes anterior		Any anterior	
	Agost	Variació	%	Variació	%
Sense ocupació anterior	1.137	-111	-8,89%	-133	-10,47%
Hostaleria	1.079	-16	-1,46%	-59	-5,18%
Act. de les llars que donen ocupació a personal domèstic ...	210	-11	-4,98%	-18	-7,89%
Subministrament d'aigua; activ.de sanejament, gestió residu	147	-4	-2,65%	5	3,52%
Agricultura, ramaderia, silvicultura i pesca	51	-1	-1,92%	-17	-25,00%

## ACTIVITATS ECONÒMIQUES AMB MÉS INCREMENT DE L'ATUR

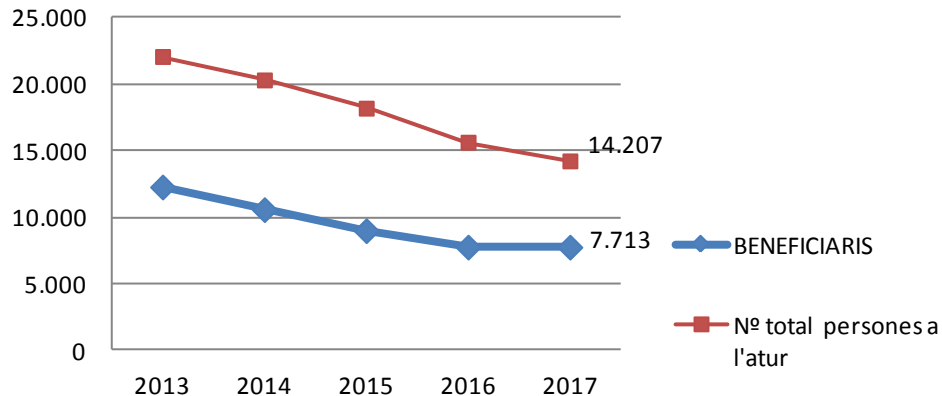
	Atur	Mes anterior		Any anterior	
	Agost	Variació	%	Variació	%
Educació	370	77	26,28%	-38	-9,31%
Administració pública, Defensa i Seguretat Social obligatòri:	713	38	5,63%	22	3,18%
Construcció	1.531	32	2,13%	-508	-24,91%
Activitats sanitàries i de serveis socials	613	28	4,79%	-62	-9,19%
Comerç a l'engròs i detall; reparació de vehicles de motor	2.265	23	1,03%	-250	-9,94%



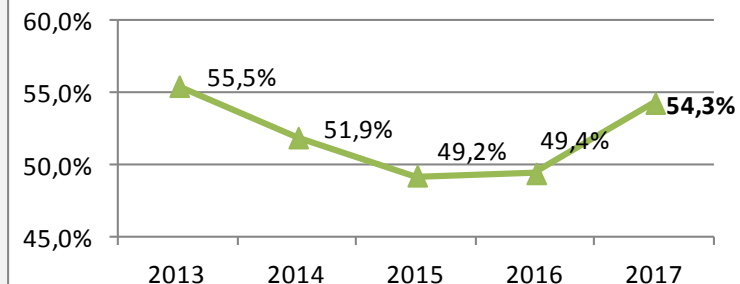
## DURADA DE LA DEMANDA PER GRUPS D'EDAT

	Fins a 3 mesos	De 3 a 6 mesos	De 6 a 9 mesos	De 9 a 12 mesos	De 12 a 15 mesos	De 15 a 18 mesos	De 18 a 21 mesos	De 21 a 24 mesos	Més de 24 mesos	Total
Menors de 20	150	40	33	13	5	5	3	1	4	254
De 20 a 24	400	78	60	24	10	13	6	11	34	636
De 25 a 29	526	180	98	51	36	21	18	18	75	1.023
De 30 a 34	471	197	120	82	60	40	44	28	162	1.204
De 35 a 39	554	216	157	124	78	59	37	40	250	1.515
De 40 a 44	536	221	160	116	74	81	38	41	347	1.614
De 45 a 49	475	241	174	113	86	70	56	71	515	1.801
De 50 a 54	368	182	152	115	84	68	56	58	761	1.844
De 55 a 59	262	151	123	128	66	76	67	71	1.162	2.106
De 60 a 64	140	124	122	102	83	77	75	65	1.208	1.996
Més de 64	0	0	0	0	0	0	0	0	0	0
<b>Total</b>	<b>3.882</b>	<b>1.630</b>	<b>1.199</b>	<b>868</b>	<b>582</b>	<b>510</b>	<b>400</b>	<b>404</b>	<b>4.518</b>	<b>13.993</b>

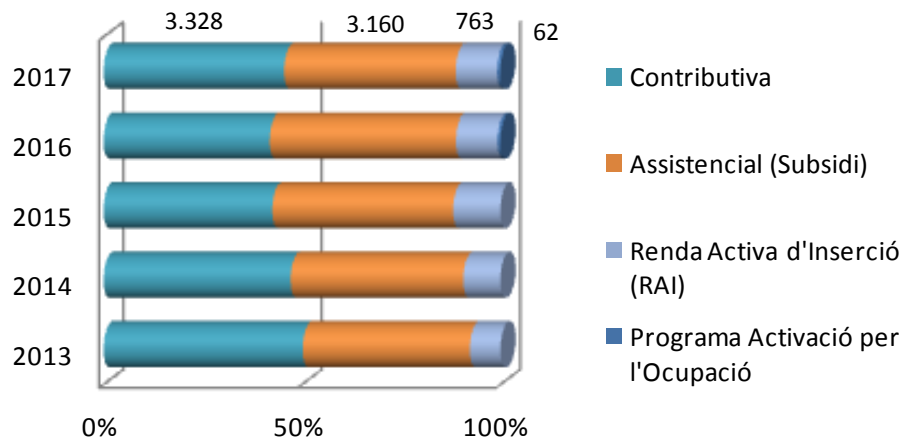
### Evolució de les prestacions cobrades per persones en atur



### Evolució: % cobertura sobre total atur



### Evolució del tipus de prestació



Dades disponibles del mes de Juny



# Contractació registrada



CONTRACTACIÓ - SECTORS ECONÒMICS					
	Total contractes	Agricultura	Indústria	Construcció	Serveis
agost 2017	<b>2.991</b>	<b>4</b>	<b>176</b>	<b>383</b>	<b>2.428</b>
juliol 2017	5.105	5	418	608	4.074
agost 2016	2.936	0	259	349	2.328

Variació intermensual	-41,41%	-20,00%	-57,89%	-37,01%	-40,40%
Variació interanual	1,87%	#;DIV/o!	-32,05%	9,74%	4,30%

CONTRACTACIÓ - TIPUS DE CONTRACTE			
	Total contractes	INDEFINITS	TEMPORALS
agost 2017	<b>2.991</b>	<b>330</b>	<b>2.661</b>
juliol 2017	5.105	629	4.476
agost 2016	2.936	352	2.584

Variació intermensual	-41,41%	-47,54%	-40,55%
Variació interanual	1,87%	-6,25%	2,98%

CONTRACTACIÓ - SEXE			
	Total contractes	HOMES	DONES
agost 2017	<b>2.991</b>	<b>1.578</b>	<b>1.413</b>
juliol 2017	5.105	2.757	2.348
agost 2016	2.936	1.561	1.375

Variació intermensual	-41,41%	-42,76%	-39,82%
Variació interanual	1,87%	1,09%	2,76%

CONTRACTACIÓ - GRUPS D'EDAT						
	Total contractes	<20	>=20 a <25	>=25 a <30	>=30 a <45	>=45
agost 2017	<b>2.991</b>	<b>175</b>	<b>527</b>	<b>514</b>	<b>1.124</b>	<b>651</b>
juliol 2017	5.105	382	936	849	1.855	1.083
agost 2016	2.936	113	539	440	1.161	683

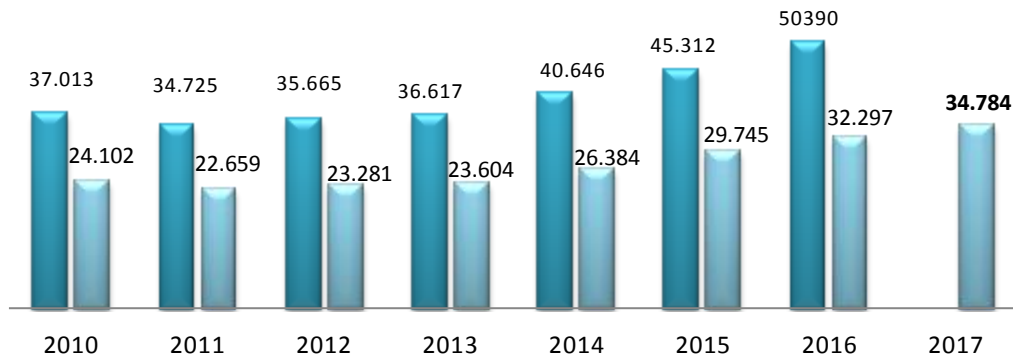
Variació intermensual	-41,41%	-54,19%	-43,70%	-39,46%	-39,41%	-39,89%
Variació interanual	1,87%	54,87%	-2,23%	16,82%	-3,19%	-4,69%

CONTRACTACIÓ - NIVELL D'ESTUDIS					
	Total contractes	Elementals	Mitjans	Superiors	Sense dades
agost 2017	<b>2.991</b>	<b>620</b>	<b>1.784</b>	<b>582</b>	<b>5</b>
% sobre total		<b>21%</b>	<b>60%</b>	<b>19%</b>	
agost 2016	2.936	756	1.651	518	11
% sobre total		<b>26%</b>	<b>56%</b>	<b>18%</b>	
Variació interanual	1,87%	-17,99%	8,06%	12,36%	

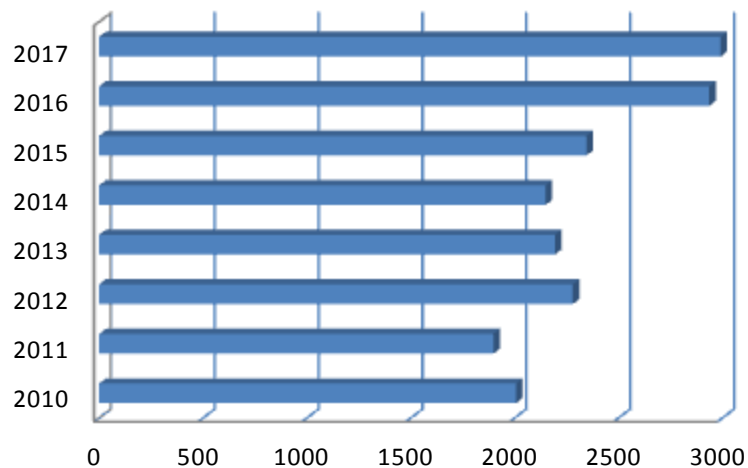
## Contractes realitzats : 2010-2017

Total anual i acumulat fins mes de AGOST

■ Total anual ■ Acumulats fins mes actual

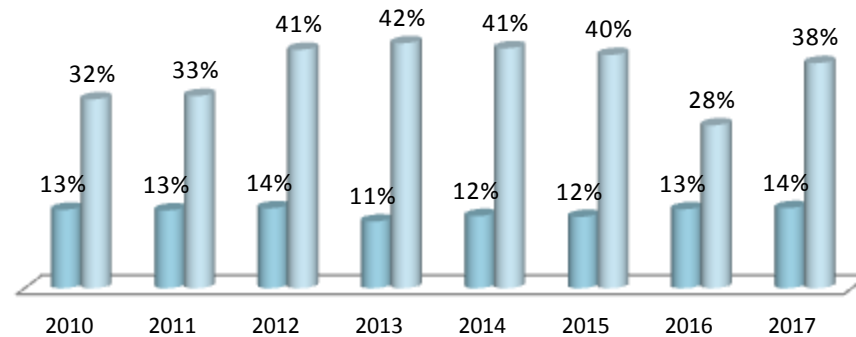


## Nº contractes formalitzats el mes de AGOST



## Anàlisi de la contractació indefinida i de curta durada Període 2010-2017

■ % indefinits ■ % fins 1 mes



## Quadre RESUM principals indicadors AGOST (Anàlisi interanual)

Atur i Contractació							
		Període		Variació anual			
		Agost 2016	Agost 2017	Absoluta	Relativa		
ATUR						Milloren	Empitjoren
Sexe	Homes	7.166	6.034	-1.132	-15,80%	●	
	Dones	8.764	7.959	-805	-9,19%	●	
Edat	< 25	966	890	-76	-7,87%	●	
	>=25 a < 45	6.176	5.356	-820	-13,28%	●	
	>= 45	8.788	7.747	-1.041	-11,85%	●	
Durada	Fins 6 mesos	5.941	5.512	-429	-7,22%	●	
	de 6 a 12 mesos	2.322	2.067	-255	-10,98%	●	
	Més de 12 mesos	7.667	6.414	-1.253	-16,34%	●	
	% llarga durada sobre total	48,1%	45,8%	-2,3		●	
	Més de 24 mesos	5.221	4.518	-703	-13,46%	●	
	% "+24 mesos" sobre total	32,8%	32,3%	-0,5		●	
Sector	Agricultura	68	51	-17	-25,00%	●	
	Indústria	1.984	1.641	-343	-17,29%	●	
	Construcció	2.039	1.531	-508	-24,91%	●	
	Serveis	10.569	9.633	-936	-8,86%	●	
	Sense ocupació anterior	1.270	1.137	-133	-10,47%	●	
CONTRACTACIÓ							
Homes		1.561	1.578	17	1,09%	●	
Dones		1.375	1.413	38	2,76%	●	
Joves menors 25 anys		652	702	50	7,67%	●	
Majors de 45 anys		683	651	-32	-4,69%	●	●



Ajuntament de Badalona

*Amb el suport de:*

