

“el flaix”

OBSERVATORI DE DESENVOLUPAMENT LOCAL

BADALONA

Dades mensuals del Mercat de Treball

maig₂₀₁₇



Xarxa d'Observatoris
del Desenvolupament
Econòmic Local



Ajuntament de Badalona



Breus
Maig



L'atur registrat el mes de maig és de 14.871 persones, 151 menys que abril (-1,01%) i 2.030 menys (-12,01%) que el mes de maig de 2016. (pàg. 6 i 8)

L'atur baixa per sota de les 15.000 persones. La disminució interanual continua sent elevada (-2.030), molt similar a la del passat mes d'abril, i situa el nombre de persones aturades per sota de les del mes de novembre de 2008 (15.094). (pàg. 10)

Respecte el mes d'abril: L'atur disminueix més en els homes (-102) que en les dones (-49). A la població estrangera torna a augmentar lleugerament l'atur en els homes (+5); en canvi les dones tornen a disminuir l'atur (-13). Important que la indústria sigui el sector que redueix més el seu atur (-57), seguit dels serveis (-48) i de la construcció (-12). També ho fan els de sense ocupació anterior (-32) i l'agricultura (-2). (pàg. 11 i 13)

Per edats, només incrementen l'atur els de 30 a 34 anys (1,78%), els de 40 a 44 (1,12%) i, altre cop, els de més de 60 anys (1,68%) que també són els únics que han incrementat en el darrer any (+92). (pàg. 12)

4.984 Contractacions: És el nombre de contractacions més elevat que s'ha registrat en un mes de maig (consulta dades registrades fins l'any 1998). Representen 1.011 més que l'abril i 949 més que el maig de l'any passat. (pàg. 17)

Sectors econòmics: Respecte al mes d'abril tots augmenten la contractació, menys l'agricultura que es queda igual. Al mateix succeeix respecte a fa un any, essent la construcció (89%) i la indústria (41%) els que més augmenten la contractació; els serveis (15%) i l'agricultura no varia .

Sexe: Aquest mes s'han contractat 2.347 dones i 2.637 homes. Les variacions de contractació anual continuen sent més favorables pels homes (27%) que per les dones (20%). (pàg. 17)

Respecte a la mitjana de l'any 2016, augmenta lleugerament en un punt (14%) la proporció de contractes indefinits però també, hi molt, els contractes amb una durada inferior a un mes (39%), amb valors similars al període 2012-2015 (41%). (pàg. 17 - 18)

Atur registrat

Taxes d'atur: Registral i EPA

ÀMBIT TERRITORIAL	Taxa d'atur Registral *	Taxa d'atur EPA ** (1t.Trim. 2017)
Badalona	14,18%	
Sant Adrià de Besòs	17,80%	
Santa Coloma de Gramenet	14,82%	
TOTAL Barcelonès Nord	14,72%	
Barcelona	9,71%	
L'Hospitalet de Llobregat	12,27%	
TOTAL COMARCA DEL BARCELONÈS	10,84%	
ÀREA METROPOLITANA DE BARCELONA (AMB)	10,91%	
TOTAL PROVÍNCIA DE BARCELONA	11,70%	14,69%
TOTAL CATALUNYA (1)	12,69%	15,28%
TOTAL ESPANYA		18,75%

* **La Taxa d'Atur Registral (TAR)** és un nou indicador definit per l'Observatori d'Empresa i Ocupació que mesura la relació entre l'atur registrat i una aproximació a la població activa registrada. Es calcula trimestralment però la Diputació extreu les taxes mensuals a partir de la Taxa d'atur registral i els aturats registrats del Departament d'Empresa i Ocupació, i la Mostra de Vides Laborals de la Seguretat Social.

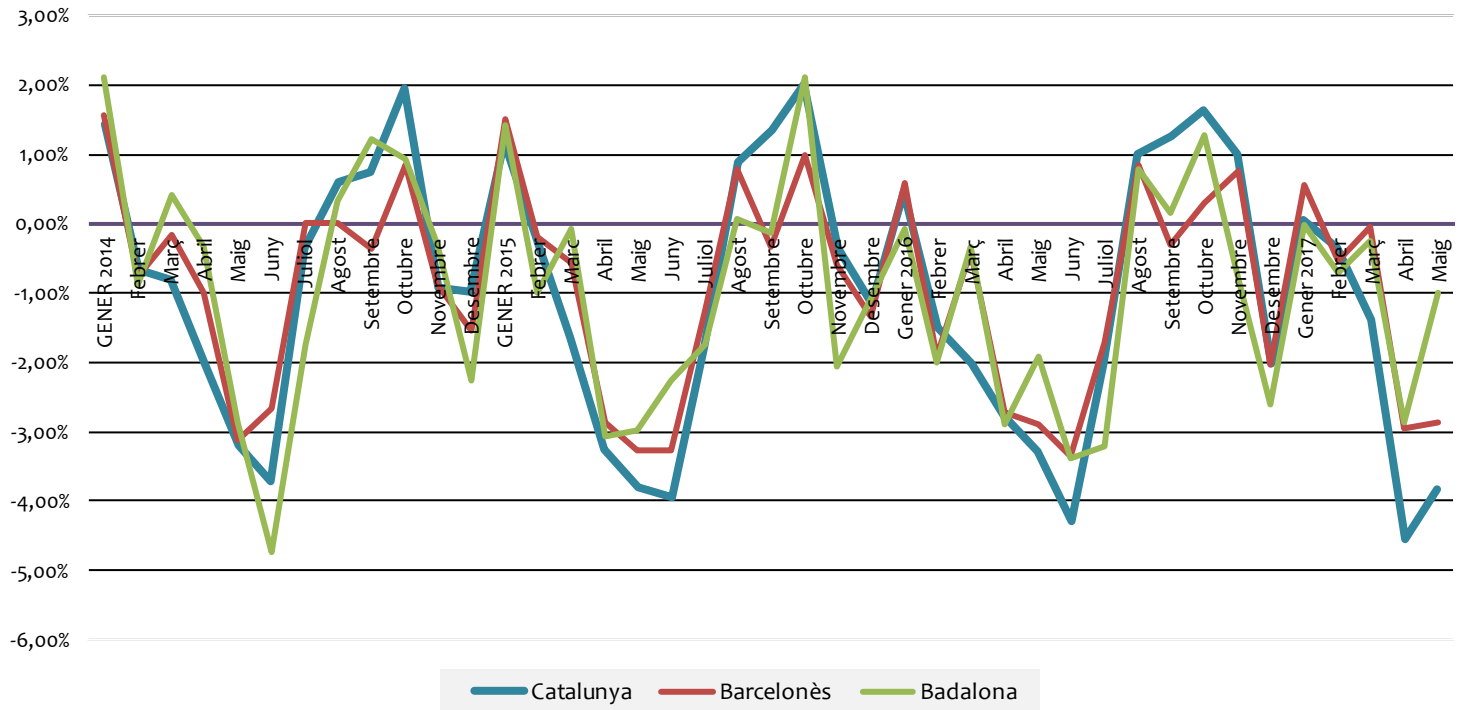
(1).- La TAR per Catalunya només la tenim del darrer mes del trimestre anterior.

** **La taxa d'atur EPA** s'obté a partir de dades de població activa de l'Enquesta de Població Activa (EPA). La diferència entre la taxa Registral (TAR) amb la taxa EPA, és que les dades de la primera són registres i a la EPA provenen d'una enquesta a la població (mostra). Es calcula trimestralment i sol estar bastant per sobre de la TAR, basada en els registres de l'atur a les oficines del SOC.

COMPARACIÓ DELS NIVELLS D'ATUR PER TERRITORI

		Catalunya		Barcelonès		Badalona		
		<i>absolut</i>	<i>variació</i>	<i>absolut</i>	<i>variació</i>	<i>absolut</i>	<i>variació</i>	<i>var. interanual</i>
2014	GENER 2014	633.871	1,44%	172.244	1,57%	22.535	2,11%	-5,18%
	Febrer	629.586	-0,68%	170.911	-0,77%	22.336	-0,88%	-6,29%
	Març	624.467	-0,81%	170.629	-0,16%	22.431	0,43%	-6,10%
	Abril	611.822	-2,02%	168.936	-0,99%	22.356	-0,33%	-6,13%
	Maig	592.304	-3,19%	163.667	-3,12%	21.713	-2,88%	-9,07%
	Juny	570.214	-3,73%	159.324	-2,65%	20.685	-4,73%	-10,78%
	Juliol	568.231	-0,35%	159.355	0,02%	20.322	-1,75%	-9,82%
	Agost	571.616	0,60%	159.370	0,01%	20.390	0,33%	-8,18%
	Setembre	575.812	0,73%	158.798	-0,36%	20.637	1,21%	-8,56%
	Octubre	587.133	1,97%	160.138	0,84%	20.831	0,94%	-8,04%
	Novembre	581.652	-0,93%	158.721	-0,88%	20.770	-0,29%	-8,45%
	Desembre	575.948	-0,98%	156.255	-1,55%	20.302	-2,25%	-8,01%
2015	GENER 2015	582.769	1,18%	158.623	1,52%	20.588	1,41%	-8,64%
	Febrer	581.124	-0,28%	158.327	-0,19%	20.382	-1,00%	-8,75%
	Marc	571.655	-1,63%	157.419	-0,57%	20.369	-0,06%	-9,19%
	Abril	552.974	-3,27%	152.886	-2,88%	19.742	-3,08%	-11,69%
	Maig	531.899	-3,81%	147.893	-3,27%	19.155	-2,97%	-11,78%
	Juny	510.947	-3,94%	143.038	-3,28%	18.719	-2,28%	-9,50%
	Juliol	501.785	-1,79%	141.247	-1,25%	18.391	-1,75%	-9,50%
	Agost	506.306	0,90%	142.342	0,78%	18.403	0,07%	-9,74%
	Setembre	513.187	1,36%	141.859	-0,34%	18.380	-0,12%	-10,94%
	Octubre	523.528	2,02%	143.258	0,99%	18.769	2,12%	-9,90%
	Novembre	521.660	-0,36%	142.412	-0,59%	18.381	-2,07%	-11,50%
	Desembre	515.668	-1,15%	140.501	-1,34%	18.180	-1,09%	-10,45%
2016	Gener 2016	518.080	0,47%	141.323	0,59%	18.168	-0,07%	-11,75%
	Febrer	510.237	-1,51%	138.603	-1,92%	17.806	-1,99%	-12,64%
	Març	499.991	-2,01%	138.041	-0,41%	17.746	-0,34%	-12,88%
	Abril	486.123	-2,77%	134.276	-2,73%	17.233	-2,89%	-12,71%
	Maig	470.205	-3,27%	130.397	-2,89%	16.901	-1,93%	-11,77%
	Juny	450.060	-4,28%	126.038	-3,34%	16.328	-3,39%	-12,77%
	Juliol	441.016	-2,01%	123.876	-1,72%	15.805	-3,20%	-14,06%
	Agost	445.440	1,00%	124.939	0,86%	15.930	0,79%	-13,44%
	Setembre	451.081	1,27%	124.548	-0,31%	15.955	0,16%	-13,19%
	Octubre	458.406	1,62%	124.924	0,30%	16.159	1,28%	-13,91%
	Novembre	462.979	1,00%	125.890	0,77%	16.032	-0,79%	-12,78%
	Desembre	453.645	-2,02%	123.324	-2,04%	15.616	-2,59%	-14,10%
2017	Gener 2017	453.923	0,06%	124.018	0,56%	15.614	-0,01%	-14,06%
	Febrer	452.342	-0,35%	123.368	-0,52%	15.505	-0,70%	-12,92%
	Març	446.017	-1,40%	123.295	-0,06%	15.467	-0,25%	-12,84%
	Abril	425.751	-4,54%	119.661	-2,95%	15.022	-2,88%	-12,83%
	Maig	409.490	-3,82%	116.237	-2,86%	14.871	-1,01%	-12,01%

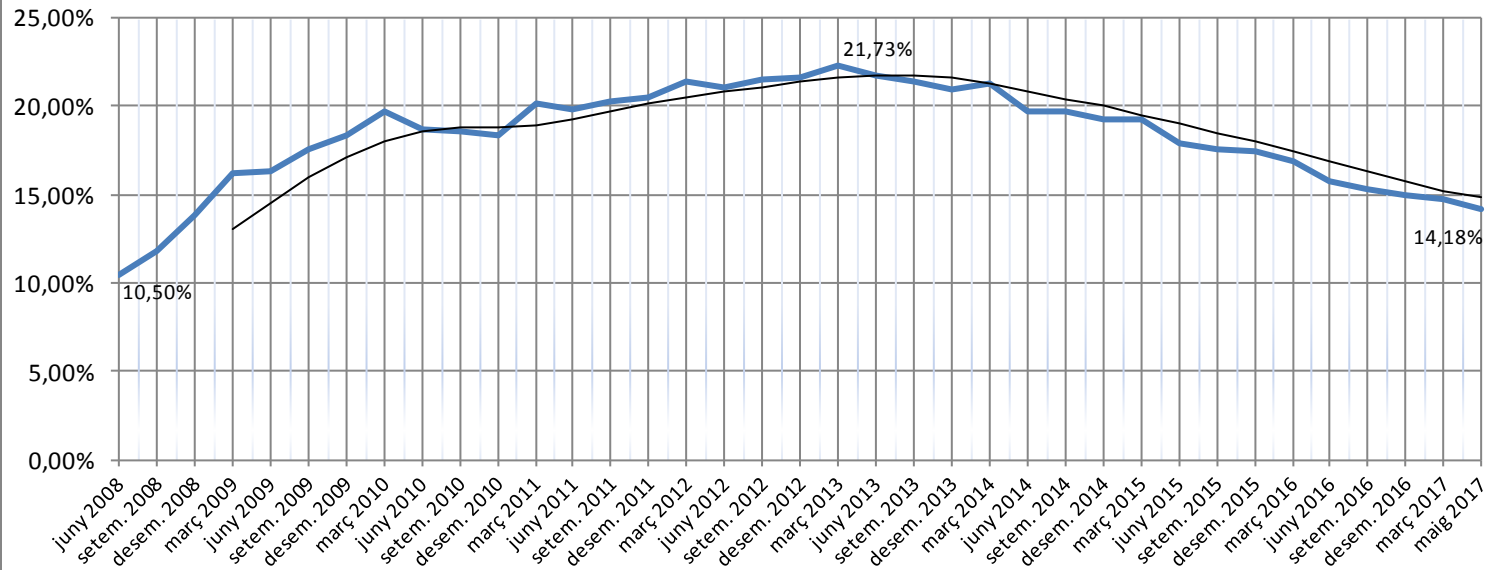
Variacions intermensuals de l'atur registrat 2014-2017



ATUR TOTAL BDN						
Total	Variació absoluta mes anterior	Variació relativa mes anterior		Variació absoluta any anterior	Variació relativa any anterior	(mateix mes)
14.871	-151	-1,01%	●	-2.030	-12,01%	●

Municipis del Barcelonès	Maig 2017	Abril 2017 (absolut)	variació intermensual	Maig 2016 (absolut)	variació interanual	Taxa Atur Registral (Maig 2017)
Badalona	14.871	15.022	-1,01%	16.901	-12,01%	14,18%
Santa Coloma	8.582	8.852	-3,05%	9.773	-12,19%	14,82%
Sant Adrià	2.893	3.008	-3,82%	3.324	-12,97%	17,80%
Total Barcelonès Nord	26.346	26.882	-1,99%	29.998	-12,17%	14,72%
Barcelona	74.511	76.784	-2,96%	82.569	-9,76%	9,71%
L'Hospitalet	15.380	15.995	-3,84%	17.830	-13,74%	12,27%
Total Barcelonès	116.237	119.661	-2,86%	130.397	-10,86%	10,84%

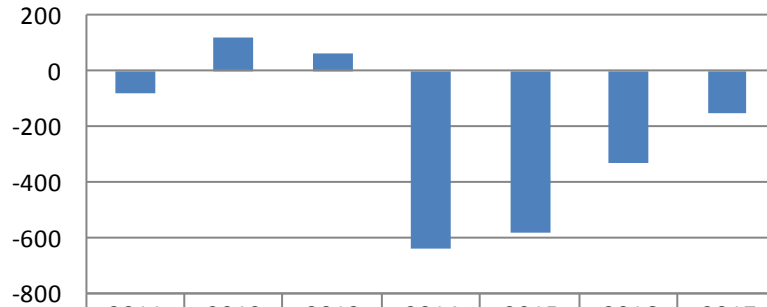
BADALONA: Evolució Taxa Atur Registral (1)



Incorporada línia de tendència calculada amb el sistema de mitjanes mòbils de cada quatre valors dels mesos de l'eix d'abcises

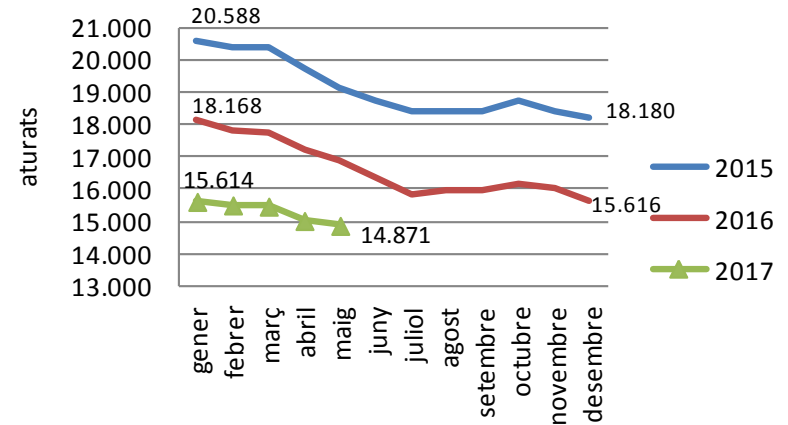
(1).- Nota sobre **canvi en la Taxa d'aur**: A partir del Flaix de Juliol 2015, s'introdueix la Taxa d'atur Registral que calcula mensualment la Diputació (Hermes) a partir de la dada trimestral que calcula Observatori d'Empresa i Ocupació (Generalitat).

Variació mensual mes de Maig respecte abril del mateix any

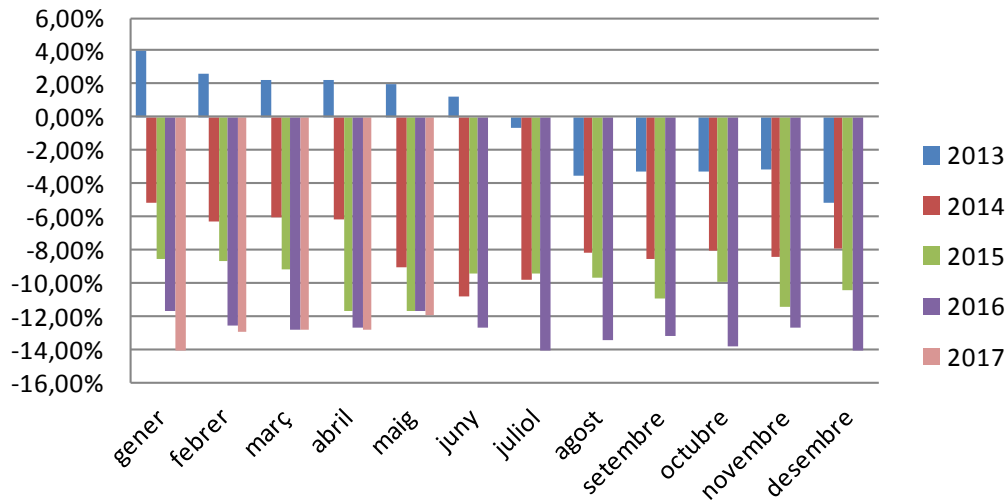


	2011	2012	2013	2014	2015	2016	2017
■ Variació mensual	-78	120	63	-643	-587	-332	-151

Anàlisi evolució nombre aturats respecte anys anteriors



Anàlisi evolució variacions interanuals de l'atur (2013-2017)



ATUR BADALONA - SEXE						
Total	Variació absoluta mes anterior	Variació relativa mes anterior		Variació absoluta any anterior	Variació relativa any anterior	(mateix mes)
6.621	-102	-1,52%	●	-1.230	-15,67%	●
8.250	-49	-0,59%	●	-800	-8,84%	●
14.871	-151	-1,01%	●	-2.030	-12,01%	●

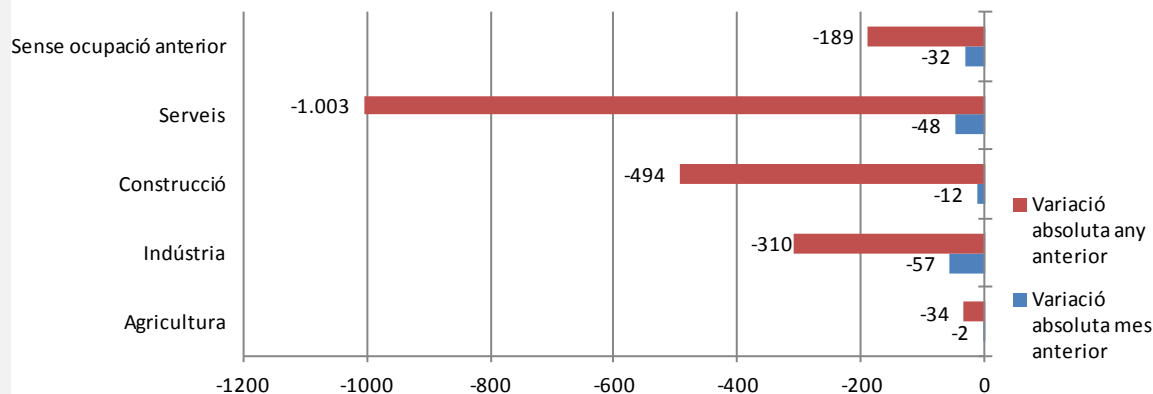
ATUR BADALONA - ESTRANGERS						
Total	Variació absoluta mes anterior	Variació relativa mes anterior		Variació absoluta any anterior	Variació relativa any anterior	(mateix mes)
1.156	5	0,43%	●	-213	-15,56%	●
1.018	-13	-1,26%	●	-47	-4,41%	●
2.174	-8	-0,37%	●	-260	-10,68%	●

ATUR BADALONA - GRUPS D'EDAT

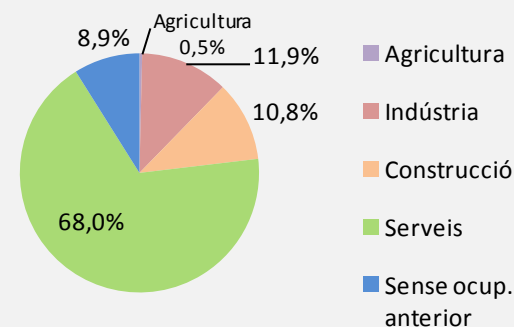
	total	Variació absoluta mes anterior	Variació relativa mes anterior		Variació absoluta any anterior	Variació relativa any anterior	(mateix mes)
Menors de 20	347	-29	-7,71%	●	-27	-7,22%	●
De 20 a 24	678	-62	-8,38%	●	-162	-19,29%	●
De 25 a 29	1.063	-3	-0,28%	●	-155	-12,73%	●
De 30 a 34	1.313	23	1,78%	●	-104	-7,34%	●
De 35 a 39	1.551	-44	-2,76%	●	-383	-19,80%	●
De 40 a 44	1.716	19	1,12%	●	-301	-14,92%	●
De 45 a 49	1.921	-32	-1,64%	●	-349	-15,37%	●
De 50 a 54	1.952	-3	-0,15%	●	-210	-9,71%	●
De 55 a 59	2.276	-54	-2,32%	●	-431	-15,92%	●
De 60 a 64	2.054	34	1,68%	●	92	4,69%	●
Total	14.871	-151	-1,01%	●	-2.030	-12,01%	●

ATUR i ACTIVITAT ECONÒMICA

Variació atur per grans sectors d'activitat . Maig 2017



Atur per sector d'activitat econòmica maig 2017

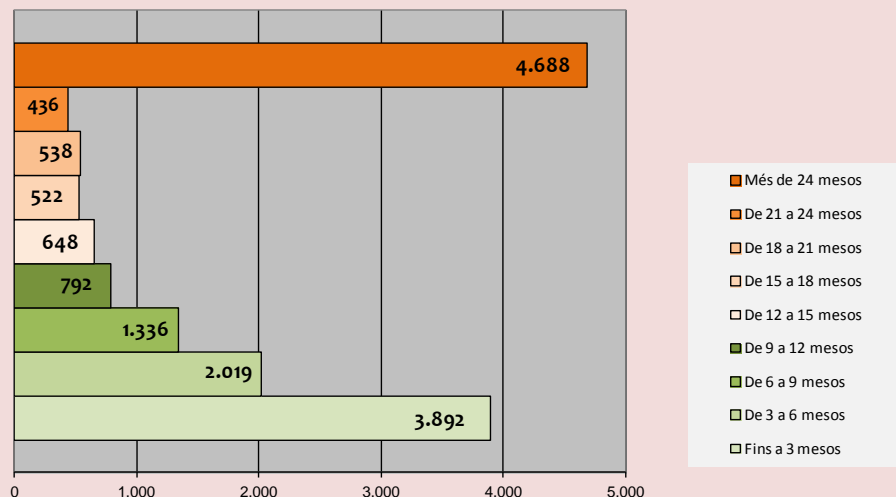


ACTIVITATS ECONÒMIQUES AMB MÉS DISMINUCIÓ DE L'ATUR

	Atur	Mes anterior		Any anterior	
	Maig	Variació	%	Variació	%
Activitats administratives i serveis auxiliars	2.534	-54	-2,09%	-298	-10,52%
Comerç a l'engròs i detall; reparació de vehicles de motor	2.404	-47	-1,92%	-248	-9,35%
Hostaleria	1.173	-43	-3,54%	-33	-2,74%
Indústries manufactureres	1.590	-34	-2,09%	-288	-15,34%
Sense ocupació anterior	1.327	-32	-2,35%	-189	-12,47%

ACTIVITATS ECONÒMIQUES AMB MÉS INCREMENT DE L'ATUR

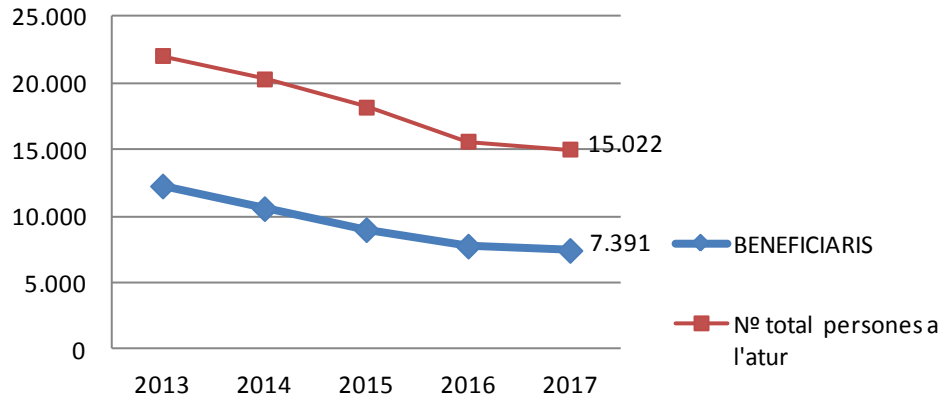
	Atur	Mes anterior		Any anterior	
	Maig	Variació	%	Variació	%
Administració pública, Defensa i Seguretat Social obligatòri:	716	100	16,23%	-38	-5,04%
Activitats professionals, científiques i tècniques	723	10	1,40%	-88	-10,85%
Informació i comunicacions	192	7	3,78%	-11	-5,42%
Educació	214	7	3,38%	-36	-14,40%
Transport i emmagatzematge	464	5	1,09%	-56	-10,77%



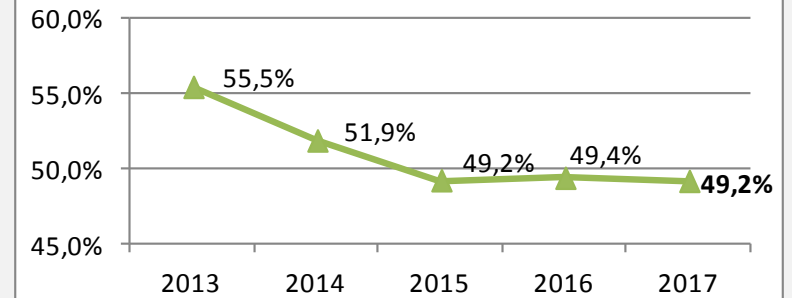
DURADA DE LA DEMANDA PER GRUPS D'EDAT

	Fins a 3 mesos	De 3 a 6 mesos	De 6 a 9 mesos	De 9 a 12 mesos	De 12 a 15 mesos	De 15 a 18 mesos	De 18 a 21 mesos	De 21 a 24 mesos	Més de 24 mesos	Total
Menors de 20	200	88	31	10	6	5	2	3	2	347
De 20 a 24	351	152	72	21	20	9	12	8	33	678
De 25 a 29	535	196	102	48	39	24	28	14	77	1.063
De 30 a 34	506	228	138	87	52	57	41	36	168	1.313
De 35 a 39	509	263	183	110	75	54	54	33	270	1.551
De 40 a 44	525	274	187	110	96	58	50	69	347	1.716
De 45 a 49	475	265	183	105	95	73	97	53	575	1.921
De 50 a 54	355	233	167	114	91	75	75	68	774	1.952
De 55 a 59	273	181	155	87	91	80	95	77	1.237	2.276
De 60 a 64	163	139	118	100	83	87	84	75	1.205	2.054
Més de 64	0	0	0	0	0	0	0	0	0	0
Total	3.892	2.019	1.336	792	648	522	538	436	4.688	14.871

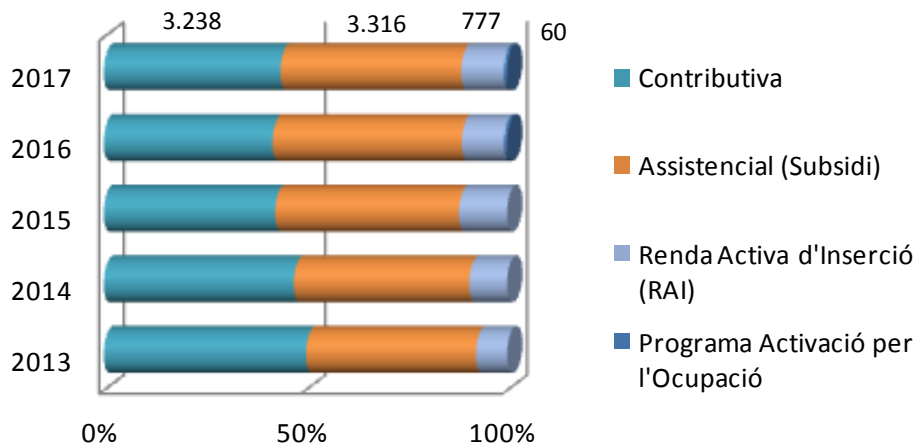
Evolució de les prestacions cobrades per persones en atur



Evolució: % cobertura sobre total atur



Evolució del tipus de prestació



Dades disponibles del mes de Abril



Contractació registrada

CONTRACTACIÓ - SECTORS ECONÒMICS					
	Total contractes	Agricultura	Indústria	Construcció	Serveis
maig 2017	4.984	3	429	647	3.905
abril 2017	3.973	3	377	441	3.152
maig 2016	4.035	3	305	342	3.385
Variació intermensual	25,45%	0,00%	13,79%	46,71%	23,89%
Variació interanual	23,52%	0,00%	40,66%	89,18%	15,36%

CONTRACTACIÓ - TIPUS DE CONTRACTE			
	Total contractes	INDEFINITS	TEMPORALS
maig 2017	4.984	632	4.352
abril 2017	3.973	586	3.387
maig 2016	4.035	508	3.527
Variació intermensual	25,45%	7,85%	28,49%
Variació interanual	23,52%	24,41%	23,39%

CONTRACTACIÓ - SEXE			
	Total contractes	HOMES	DONES
maig 2017	4.984	2.637	2.347
abril 2017	3.973	2.057	1.916
maig 2016	4.035	2.075	1.960
Variació intermensual	25,45%	28,20%	22,49%
Variació interanual	23,52%	27,08%	19,74%

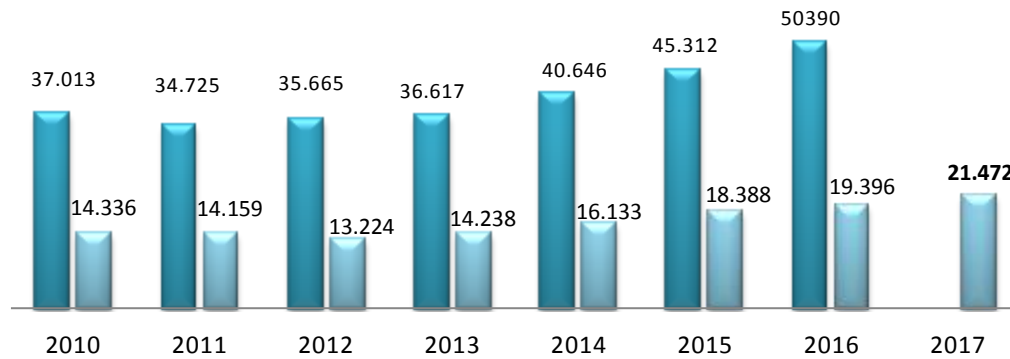
CONTRACTACIÓ - GRUPS D'EDAT						
	Total contractes	<20	>=20 a <25	>=25 a <30	>=30 a <45	>=45
maig 2017	4.984	226	876	894	1.942	1.046
abril 2017	3.973	168	688	748	1.553	816
maig 2016	4.035	135	737	676	1.670	817
Variació intermensual	25,45%	34,52%	27,33%	19,52%	25,05%	28,19%
Variació interanual	23,52%	67,41%	18,86%	32,25%	16,29%	28,03%

CONTRACTACIÓ - NIVELL D'ESTUDIS					
	Total contractes	Elementals	Mitjans	Superiors	Sense dades
maig 2017	4.984	1.135	3.042	796	11
% sobre total		23%	61%	16%	
maig 2016	4.035	824	2.556	637	18
% sobre total		20%	63%	16%	
Variació interanual	23,52%	37,74%	19,01%	24,96%	

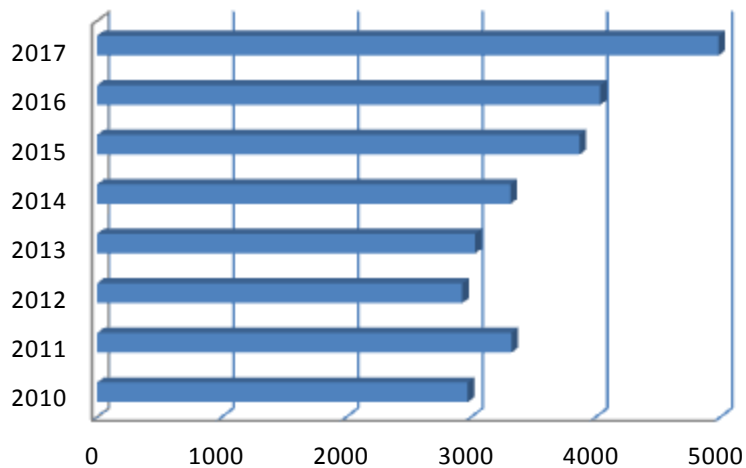
Contractes realitzats : 2010-2017

Total anual i acumulat fins mes de MAIG

■ Total anual ■ Acumulats fins mes actual

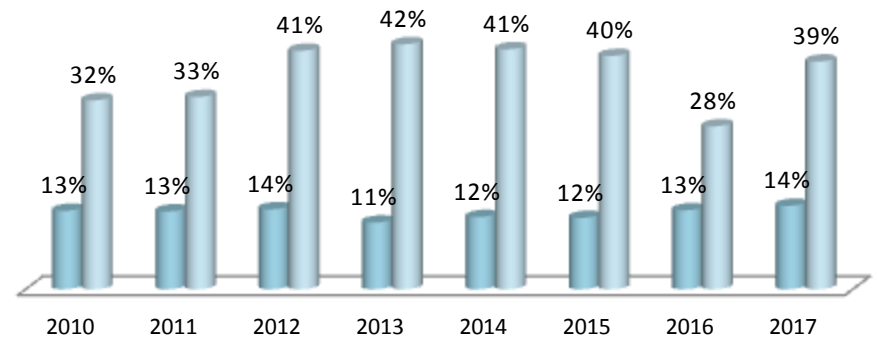


Nº contractes formalitzats el mes de MAIG



Anàlisi de la contractació indefinida i de curta durada Període 2010-2017

■ % indefinits ■ % fins 1 mes



Quadre RESUM principals indicadors MAIG (Anàlisi interanual)

		Període		Variació anual		Milloren	Empitjoren
		Maig 2016	Maig 2017	Absoluta	Relativa		
ATUR							
s e x e	Homes	7.851	6.621	-1.230	-15,67%	●	
	Dones	9.050	8.250	-800	-8,84%	●	
e d a t	< 25	1.214	1.025	-189	-15,57%	●	
	>=25 a < 45	6.586	5.643	-943	-14,32%	●	
	>= 45	9.101	8.203	-898	-9,87%	●	
d u r a d a	Fins 6 mesos	6.212	5.911	-301	-4,85%	●	
	de 6 a 12 mesos	2.657	2.128	-529	-19,91%	●	
	Més de 12 mesos	8.032	6.832	-1.200	-14,94%	●	
	% llarga durada sobre total	47,5%	45,9%	-1,6		●	
	Més de 24 mesos	5.440	4.688	-752	-13,82%	●	
	% "+24 mesos" sobre total	32,2%	31,5%	-0,7		●	
s e c t o r	Agricultura	89	55	-34	-38,20%	●	
	Indústria	2.083	1.773	-310	-14,88%	●	
	Construcció	2.104	1.610	-494	-23,48%	●	
	Serveis	11.109	10.106	-1.003	-9,03%	●	
	Sense ocupació anterior	1.516	1.327	-189	-12,47%	●	
CONTRACTACIÓ							
Homes		2.075	2.637	562	27,08%	●	
Dones		1.960	2.347	387	19,74%	●	
Joves menors 25 anys		872	1.102	230	26,38%	●	
Majors de 45 anys		817	1.046	229	28,03%	●	



Ajuntament de Badalona

Amb el suport de:

