

“el flaix”

OBSERVATORI DE DESENVOLUPAMENT LOCAL

BADALONA

Dades mensuals del Mercat de Treball

abril₂₀₁₇



Xarxa d'Observatoris
del Desenvolupament
Econòmic Local



Ajuntament de Badalona



Breus
Abril



L'atur registrat el mes d'abril és de 15.022 persones, 425 menys que març (-2,88%) i 2.211 menys (-12,83%) que l'abril de 2015. (pàg. 6 i 8)

Per setè any consecutiu el mes d'abril disminueix l'atur respecte al mes de març. La disminució interanual continua sent elevada (-12,83%), molt similar a la del passat mes de març (-12,84%), i situa el nombre de persones aturades (15.022) per sota de les del mes de novembre de 2008 (15.094). (pàg. 10)

Respecte el mes de març: L'atur disminueix tant en les dones (-192) com en els homes (-253); en canvi la població estrangera augmenta lleugerament l'atur amb dos homes més, en canvi les dones disminueixen l'atur (-17). Els serveis és el sector econòmic més beneficiat, amb una reducció de 355 persones aturades, la indústria (-48) i la construcció (-36). Pràcticament no varien els de sense ocupació anterior (-4) i l'agricultura (-2). (pàg. 11 i 13)

Per edats ens trobem que les franges d'edat que més redueixen l'atur són les de 40 a 49 anys i la de 55 a 59 anys amb reduccions superiors a les 75 persones aturades. Els menors de 20 anys continuen sense reduir el seu atur; aquest cop mantenen el mateix nombre d'aturats que el mes de març. Els majors de 60 anys, són els únics que han incrementat el seu atur (+7) també han incrementat en el darrer any (+60). (pàg. 12)

3.973 Contractacions: Representen 771 menys que març (-16,25%) i 186 més que l'abril de l'any passat (+4,91%). Des del 2008 (4.152) no és registrava una contractació tan alta en un mes d'abril. (pàg. 17)

Sectors econòmics: Respecte al mes de març tots disminueixen la contractació. Pel contrari, respecte a fa un any, tots la incrementen: els serveis (+96), la construcció (+24) i la indústria (+64).

Sexe: Altre mes, el nivell de contractació ha estat similar per les dones (1.916) com pels homes (2.057). En canvi les variacions de contractació anual afavoreixen més als homes (+8,8%) que a les dones (+1%). (pàg. 17)

Respecte a la mitjana de l'any 2016, augmenta la proporció de contractes indefinits fins el 15% però també, hi molt, els de durada inferior a un mes (39%). (pàg. 17 - 18)

Atur registrat

Taxes d'atur: Registral i EPA

ÀMBIT TERRITORIAL	Taxa d'atur Registral *	Taxa d'atur EPA ** (1t. Trim. 2017)
Badalona	14,30%	
Sant Adrià de Besòs	18,37%	
Santa Coloma de Gramenet	15,21%	
TOTAL Barcelonès Nord	14,97%	
Barcelona	9,97%	
L'Hospitalet de Llobregat	12,69%	
TOTAL COMARCA DEL BARCELONÈS	11,13%	
ÀREA METROPOLITANA DE BARCELONA (AMB)	11,19%	
TOTAL PROVÍNCIA DE BARCELONA	12,01%	14,69%
TOTAL CATALUNYA (1)	12,69%	15,28%
TOTAL ESPANYA		18,75%

* La **Taxa d'Atur Registral** (TAR) és un nou indicador definit per l'Observatori d'Empresa i Ocupació que mesura la relació entre l'atur registrat i una aproximació a la població activa registrada. Es calcula trimestralment però la Diputació extreu les taxes mensuals a partir de la Taxa d'atur registral i els aturats registrats del Departament d'Empresa i Ocupació, i la Mostra de Vides Laborals de la Seguretat Social.

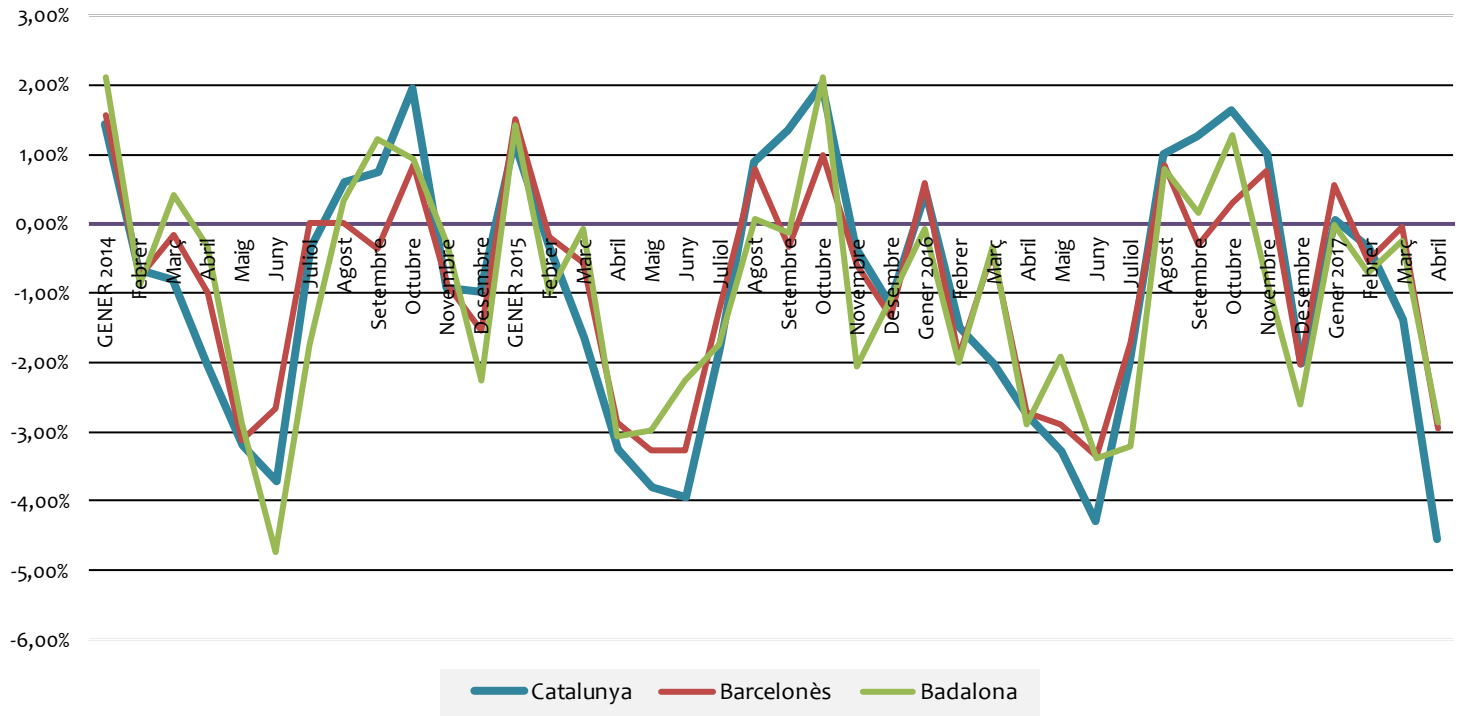
(1).- La TAR per Catalunya només la tenim del darrer mes del trimestre anterior.

** La **taxa d'atur EPA** s'obté a partir de dades de població activa de l'Enquesta de Població Activa (EPA). La diferència entre la taxa Registral (TAR) amb la taxa EPA, és que les dades de la primera són registres i a la EPA provenen d'una enquesta a la població (mostra). Es calcula trimestralment i sol estar bastant per sobre de la TAR, basada en els registres de l'atur a les oficines del SOC.

COMPARACIÓ DELS NIVELLS D'ATUR PER TERRITORI

		Catalunya		Barcelonès		Badalona		
		<i>absolut</i>	<i>variació</i>	<i>absolut</i>	<i>variació</i>	<i>absolut</i>	<i>variació</i>	<i>var. interanual</i>
2014	GENER 2014	633.871	1,44%	172.244	1,57%	22.535	2,11%	-5,18%
	Febrer	629.586	-0,68%	170.911	-0,77%	22.336	-0,88%	-6,29%
	Març	624.467	-0,81%	170.629	-0,16%	22.431	0,43%	-6,10%
	Abril	611.822	-2,02%	168.936	-0,99%	22.356	-0,33%	-6,13%
	Maig	592.304	-3,19%	163.667	-3,12%	21.713	-2,88%	-9,07%
	Juny	570.214	-3,73%	159.324	-2,65%	20.685	-4,73%	-10,78%
	Juliol	568.231	-0,35%	159.355	0,02%	20.322	-1,75%	-9,82%
	Agost	571.616	0,60%	159.370	0,01%	20.390	0,33%	-8,18%
	Setembre	575.812	0,73%	158.798	-0,36%	20.637	1,21%	-8,56%
	Octubre	587.133	1,97%	160.138	0,84%	20.831	0,94%	-8,04%
	Novembre	581.652	-0,93%	158.721	-0,88%	20.770	-0,29%	-8,45%
	Desembre	575.948	-0,98%	156.255	-1,55%	20.302	-2,25%	-8,01%
2015	GENER 2015	582.769	1,18%	158.623	1,52%	20.588	1,41%	-8,64%
	Febrer	581.124	-0,28%	158.327	-0,19%	20.382	-1,00%	-8,75%
	Marc	571.655	-1,63%	157.419	-0,57%	20.369	-0,06%	-9,19%
	Abril	552.974	-3,27%	152.886	-2,88%	19.742	-3,08%	-11,69%
	Maig	531.899	-3,81%	147.893	-3,27%	19.155	-2,97%	-11,78%
	Juny	510.947	-3,94%	143.038	-3,28%	18.719	-2,28%	-9,50%
	Juliol	501.785	-1,79%	141.247	-1,25%	18.391	-1,75%	-9,50%
	Agost	506.306	0,90%	142.342	0,78%	18.403	0,07%	-9,74%
	Setembre	513.187	1,36%	141.859	-0,34%	18.380	-0,12%	-10,94%
	Octubre	523.528	2,02%	143.258	0,99%	18.769	2,12%	-9,90%
	Novembre	521.660	-0,36%	142.412	-0,59%	18.381	-2,07%	-11,50%
	Desembre	515.668	-1,15%	140.501	-1,34%	18.180	-1,09%	-10,45%
2016	Gener 2016	518.080	0,47%	141.323	0,59%	18.168	-0,07%	-11,75%
	Febrer	510.237	-1,51%	138.603	-1,92%	17.806	-1,99%	-12,64%
	Març	499.991	-2,01%	138.041	-0,41%	17.746	-0,34%	-12,88%
	Abril	486.123	-2,77%	134.276	-2,73%	17.233	-2,89%	-12,71%
	Maig	470.205	-3,27%	130.397	-2,89%	16.901	-1,93%	-11,77%
	Juny	450.060	-4,28%	126.038	-3,34%	16.328	-3,39%	-12,77%
	Juliol	441.016	-2,01%	123.876	-1,72%	15.805	-3,20%	-14,06%
	Agost	445.440	1,00%	124.939	0,86%	15.930	0,79%	-13,44%
	Setembre	451.081	1,27%	124.548	-0,31%	15.955	0,16%	-13,19%
	Octubre	458.406	1,62%	124.924	0,30%	16.159	1,28%	-13,91%
	Novembre	462.979	1,00%	125.890	0,77%	16.032	-0,79%	-12,78%
	Desembre	453.645	-2,02%	123.324	-2,04%	15.616	-2,59%	-14,10%
2017	Gener 2017	453.923	0,06%	124.018	0,56%	15.614	-0,01%	-14,06%
	Febrer	452.342	-0,35%	123.368	-0,52%	15.505	-0,70%	-12,92%
	Març	446.017	-1,40%	123.295	-0,06%	15.467	-0,25%	-12,84%
	Abril	425.751	-4,54%	119.661	-2,95%	15.022	-2,88%	-12,83%

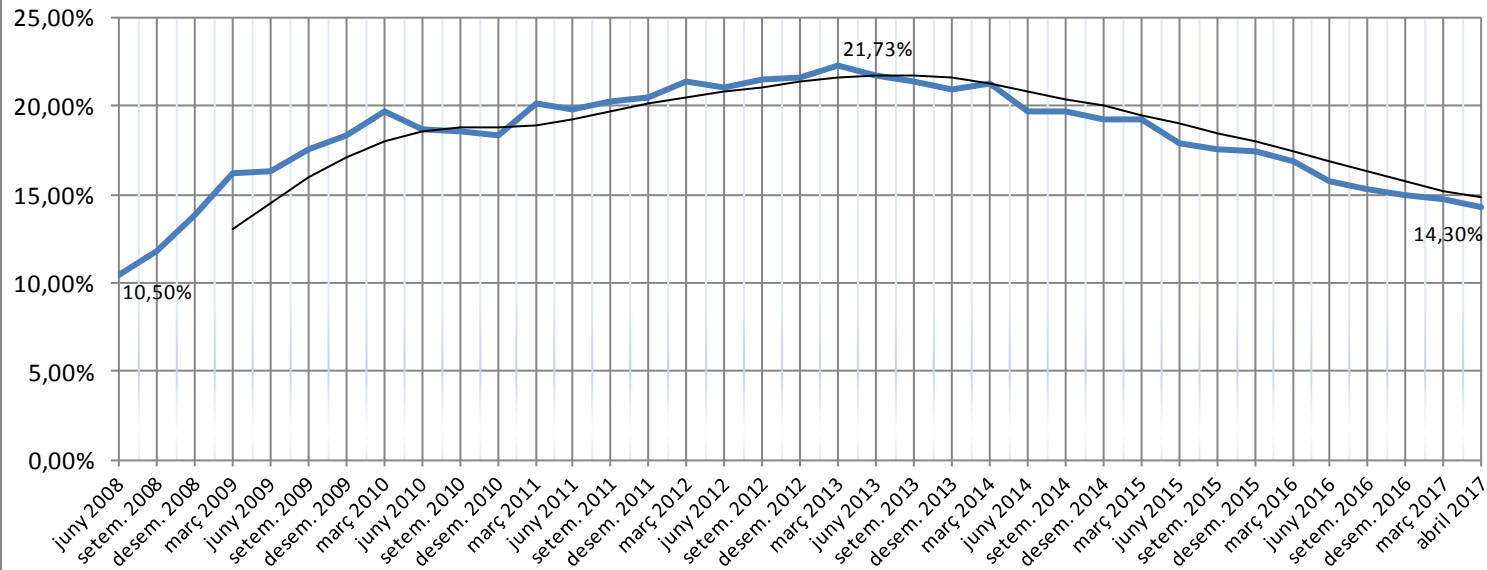
Variacions intermensuals de l'atur registrat 2014-2017



ATUR TOTAL BDN							
Total	Variació absoluta mes anterior	Variació relativa mes anterior		Variació absoluta any anterior	Variació relativa any anterior	(mateix mes)	
Badalona	15.022	-445	-2,88%	●	-2.211	-12,83%	●

Municipis del Barcelonès	Abril 2017	Març 2017 (absolut)	variació intermensual	Abril 2016 (absolut)	variació interanual	Taxa Atur Registral (Abril 2017)
Badalona	15.022	15.467	-2,88%	17.233	-12,83%	14,30%
Santa Coloma	8.852	9.115	-2,89%	10.084	-12,22%	15,21%
Sant Adrià	3.008	3.109	-3,25%	3.384	-11,11%	18,37%
Total Barcelonès Nord	26.882	27.691	-2,92%	30.701	-12,44%	14,97%
Barcelona	76.784	79.056	-2,87%	85.273	-9,96%	9,97%
L'Hospitalet	15.995	16.548	-3,34%	18.302	-12,61%	12,69%
Total Barcelonès	119.661	123.295	-2,95%	134.276	-10,88%	11,13%

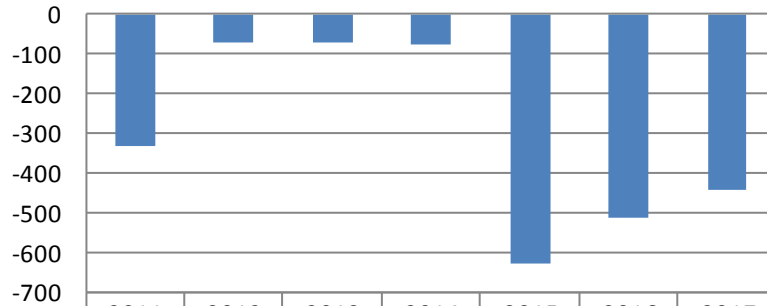
BADALONA: Evolució Taxa Atur Registral (1)



Incorporada línia de tendència calculada amb el sistema de mitjanes mòbils de cada quatre valors dels mesos de l'eix d'abcises

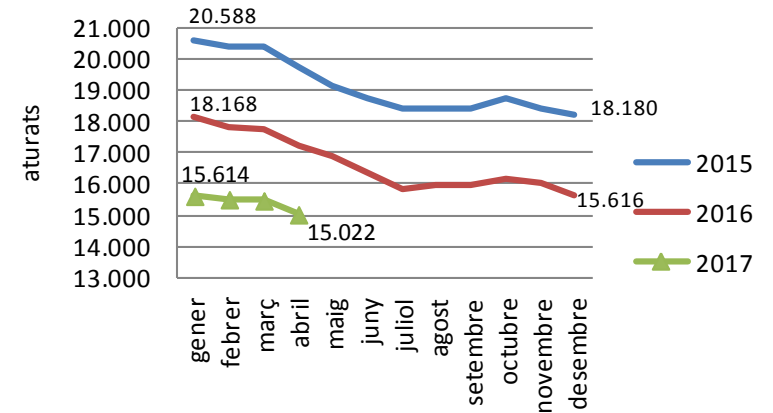
(1).- Nota sobre **canvi en la Taxa d'aur**: A partir del Flaix de Juliol 2015, s'introdueix la Taxa d'atur Registral que calcula mensualment la Diputació (Hermes) a partir de la dada trimestral que calcula Observatori d'Empresa i Ocupació (Generalitat).

Variació mensual mes d'ABRIL respecte Març del mateix any

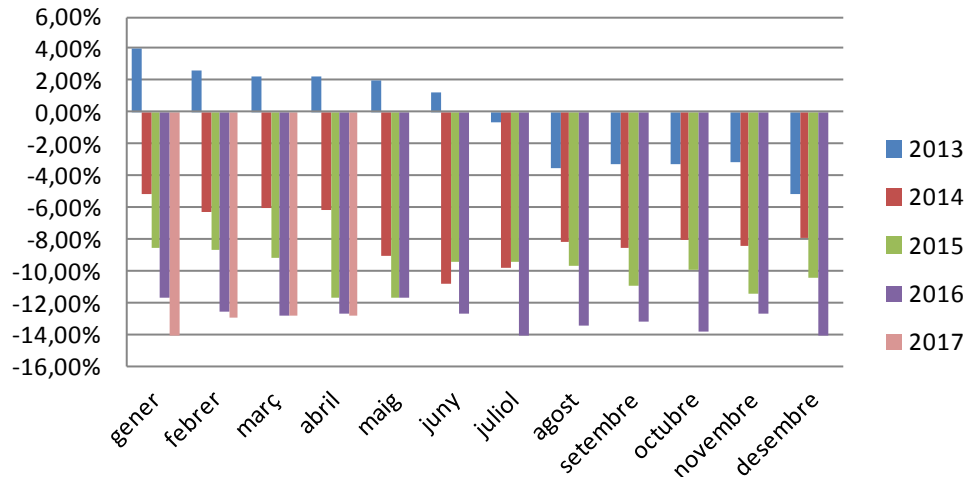


	2011	2012	2013	2014	2015	2016	2017
■ Variació mensual	-332	-73	-70	-75	-627	-513	-445

Anàlisi evolució nombre aturats respecte anys anteriors



Anàlisi evolució variacions interanuals de l'atur (2013-2017)



ATUR BADALONA - SEXE

	Total	Variació absoluta mes anterior	Variació relativa mes anterior		Variació absoluta any anterior	Variació relativa any anterior	(mateix mes)
Home	6.723	-253	-3,63%	●	-1.336	-16,58%	●
Dona	8.299	-192	-2,26%	●	-875	-9,54%	●
Total	15.022	-445	-2,88%	●	-2.211	-12,83%	●

ATUR BADALONA - ESTRANGERS

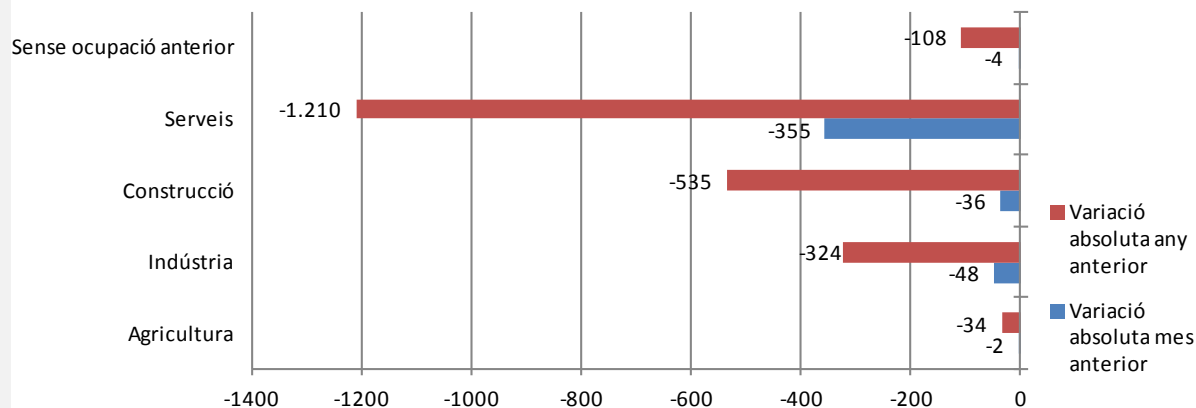
	Total	Variació absoluta mes anterior	Variació relativa mes anterior		Variació absoluta any anterior	Variació relativa any anterior	(mateix mes)
Home	1.151	2	0,17%	●	-298	-20,57%	●
Dona	1.031	-17	-1,62%	●	-85	-7,62%	●
Total	2.182	-15	-0,68%	●	-383	-14,93%	●

ATUR BADALONA - GRUPS D'EDAT

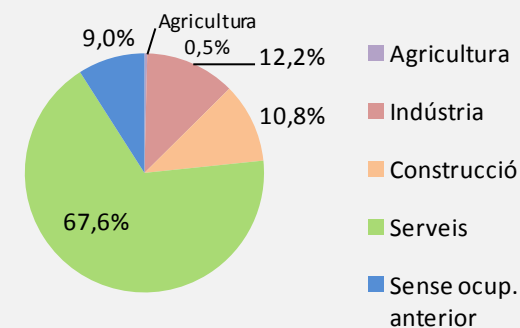
	total	Variació absoluta mes anterior	Variació relativa mes anterior		Variació absoluta any anterior	Variació relativa any anterior	(mateix mes)
Menors de 20	376	0	0,00%	●	15	4,16%	●
De 20 a 24	740	-42	-5,37%	●	-149	-16,76%	●
De 25 a 29	1.066	-41	-3,70%	●	-149	-12,26%	●
De 30 a 34	1.290	-46	-3,44%	●	-204	-13,65%	●
De 35 a 39	1.595	-63	-3,80%	●	-384	-19,40%	●
De 40 a 44	1.697	-78	-4,39%	●	-398	-19,00%	●
De 45 a 49	1.953	-74	-3,65%	●	-365	-15,75%	●
De 50 a 54	1.955	-33	-1,66%	●	-238	-10,85%	●
De 55 a 59	2.330	-75	-3,12%	●	-399	-14,62%	●
De 60 a 64	2.020	7	0,35%	●	60	3,06%	●
Total	15.022	-445	-2,88%	●	-2.211	-12,83%	●

ATUR i ACTIVITAT ECONÒMICA

Variació atur per grans sectors d'activitat . Abril 2017



Atur per sector d'activitat econòmica abril 2017

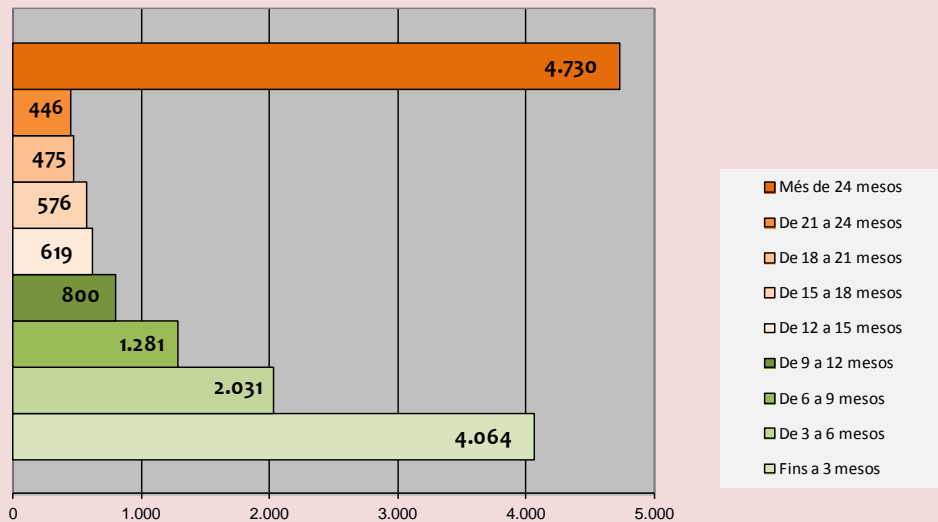


ACTIVITATS ECONÒMIQUES AMB MÉS DISMINUCIÓ DE L'ATUR

	Atur		Mes anterior		Any anterior	
	Abril	Variació	%	Variació	%	
Activitats administratives i serveis auxiliars	2.588	-96	-3,58%	-367	-12,42%	
Comerç a l'engròs i detall; reparació de vehicles de motor	2.451	-75	-2,97%	-254	-9,39%	
Administració pública, Defensa i Seguretat Social obligatori	616	-45	-6,81%	-98	-13,73%	
Indústries manufactureres	1.624	-39	-2,35%	-308	-15,94%	
Construcció	1.622	-36	-2,17%	-535	-24,80%	

ACTIVITATS ECONÒMIQUES AMB MÉS INCREMENT DE L'ATUR

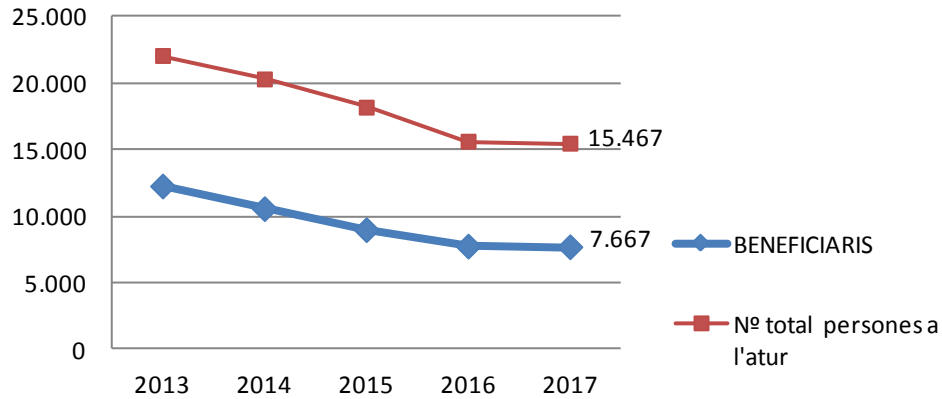
	Atur		Mes anterior		Any anterior	
	Abril	Variació	%	Variació	%	
Activitats artístiques, recreatives i d'entreteniment	189	2	1,07%	-23	-10,85%	
Informació i comunicacions	185	1	0,54%	-15	-7,50%	



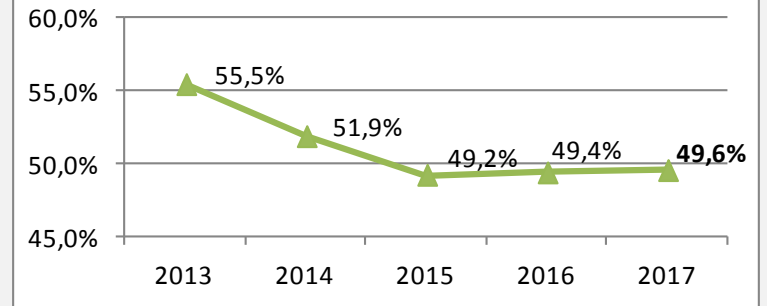
DURADA DE LA DEMANDA PER GRUPS D'EDAT

	Fins a 3 mesos	De 3 a 6 mesos	De 6 a 9 mesos	De 9 a 12 mesos	De 12 a 15 mesos	De 15 a 18 mesos	De 18 a 21 mesos	De 21 a 24 mesos	Més de 24 mesos	Total
Menors de 20	247	78	23	8	8	4	3	2	3	376
De 20 a 24	413	165	54	25	17	10	13	9	34	740
De 25 a 29	530	198	96	54	42	25	24	14	83	1.066
De 30 a 34	503	214	134	78	60	58	36	36	171	1.290
De 35 a 39	530	276	195	97	75	61	49	38	274	1.595
De 40 a 44	531	268	173	114	91	61	49	57	353	1.697
De 45 a 49	489	272	181	111	80	85	79	67	589	1.953
De 50 a 54	375	225	177	101	76	78	74	70	779	1.955
De 55 a 59	285	188	136	108	88	91	84	77	1.273	2.330
De 60 a 64	161	147	112	104	82	103	64	76	1171	2.020
Més de 64	0	0	0	0	0	0	0	0	0	0
Total	4.064	2.031	1.281	800	619	576	475	446	4.730	15.022

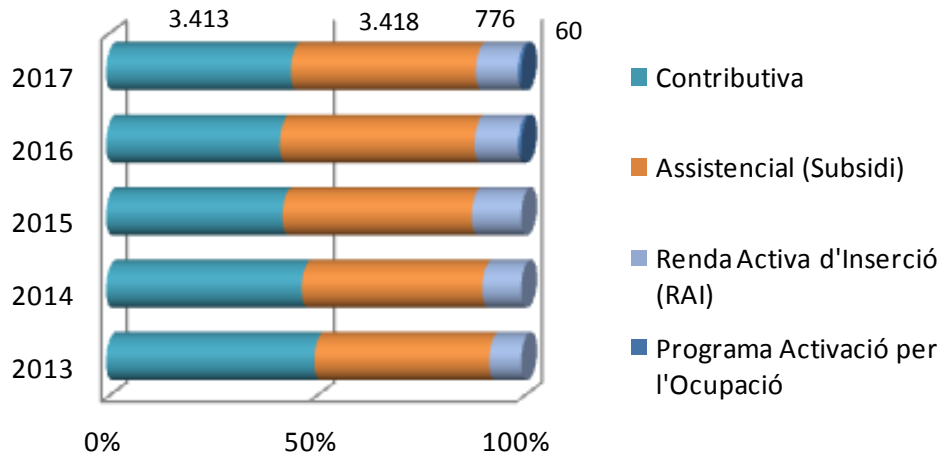
Evolució de les prestacions cobrades per persones en atur



Evolució: % cobertura sobre total atur



Evolució del tipus de prestació



Dades disponibles del mes de Març



Contractació registrada

CONTRACTACIÓ - SECTORS ECONÒMICS					
	Total contractes	Agricultura	Indústria	Construcció	Serveis
abril 2017	3.973	3	377	441	3.152
març 2017	4.744	5	478	582	3.679
abril 2016	3.787	1	313	417	3.056

Variació intermensual	-16,25%	-40,00%	-21,13%	-24,23%	-14,32%
Variació interanual	4,91%	200,00%	20,45%	5,76%	3,14%

CONTRACTACIÓ - TIPUS DE CONTRACTE			
	Total contractes	INDEFINITS	TEMPORALS
abril 2017	3.973	586	3.387
març 2017	4.744	714	4.030
abril 2016	3.787	569	3.218

Variació intermensual	-16,25%	-17,93%	-15,96%
Variació interanual	4,91%	2,99%	5,25%

CONTRACTACIÓ - SEXE			
	Total contractes	HOMES	DONES
abril 2017	3.973	2.057	1.916
març 2017	4.744	2.448	2.296
abril 2016	3.787	1.890	1.897

Variació intermensual	-16,25%	-15,97%	-16,55%
Variació interanual	4,91%	8,84%	1,00%

CONTRACTACIÓ - GRUPS D'EDAT						
	Total contractes	<20	>=20 a <25	>=25 a <30	>=30 a <45	>=45
abril 2017	3.973	168	688	748	1.553	816
març 2017	4.744	175	812	822	1.905	1.030
abril 2016	3.787	114	641	659	1.521	852

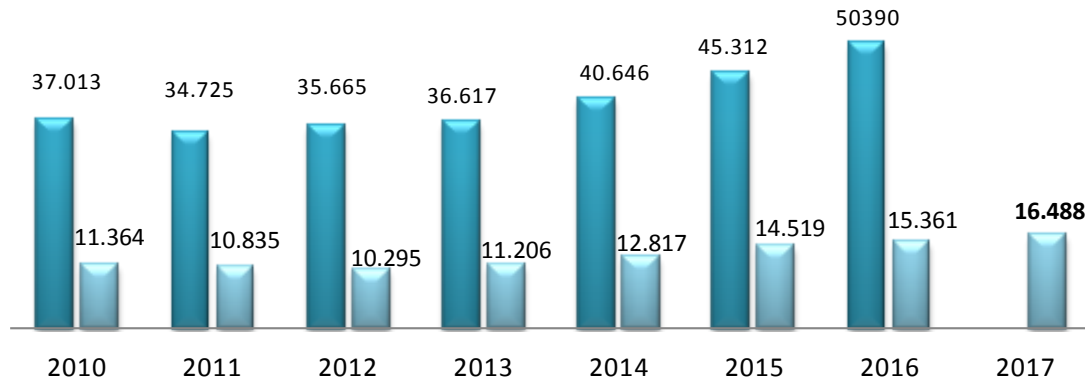
Variació intermensual	-16,25%	-4,00%	-15,27%	-9,00%	-18,48%	-20,78%
Variació interanual	4,91%	47,37%	7,33%	13,51%	2,10%	-4,23%

CONTRACTACIÓ - NIVELL D'ESTUDIS					
	Total contractes	Elementals	Mitjans	Superiors	Sense dades
abril 2017	3.973	725	2.512	726	10
% sobre total		18%	63%	18%	
abril 2016	3.787	736	2.422	612	17
% sobre total		19%	64%	16%	
Variació interanual	4,91%	-1,49%	3,72%	18,63%	

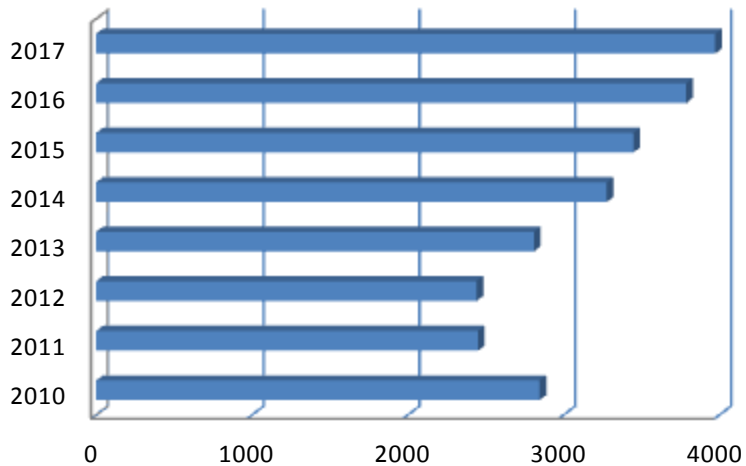
Contractes realitzats : 2010-2017

Total anual i acumulat fins mes d'ABRIL

■ Total anual ■ Acumulats fins mes actual

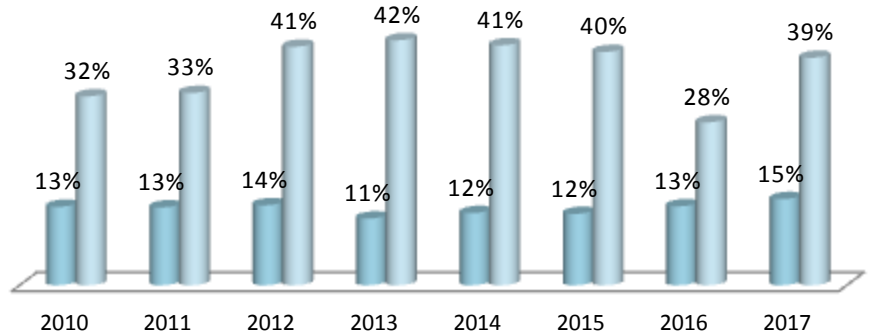


Nº contractes formalitzats el mes d'ABRIL



Anàlisi de la contractació indefinida i de curta durada Període 2010-2017

■ % indefinits ■ % fins 1 mes



Quadre RESUM principals indicadors ABRIL (Anàlisi interanual)

		Període		Variació anual		Milloren	Empitjoren
		Abril 2016	Abril 2017	Absoluta	Relativa		
ATUR							
sexe	Homes	8.059	6.723	-1.336	-16,58%	●	
	Dones	9.174	8.299	-875	-9,54%	●	
edat	< 25	1.250	1.116	-134	-10,72%	●	
	>=25 a < 45	6.783	5.648	-1.135	-16,73%	●	
	>= 45	9.200	8.258	-942	-10,24%	●	
durada	Fins 6 mesos	6.457	6.095	-362	-5,61%	●	
	de 6 a 12 mesos	2.615	2.081	-534	-20,42%	●	
	Més de 12 mesos	8.161	6.846	-1.315	-16,11%	●	
	% llarga durada sobre total	47,4%	45,6%	-1,8		●	
	Més de 24 mesos	5.539	4.730	-809	-14,61%	●	
	% "+24 mesos" sobre total	32,1%	31,5%	-0,7		●	
sector	Agricultura	91	57	-34	-37,36%	●	
	Indústria	2.154	1.830	-324	-15,04%	●	
	Construcció	2.157	1.622	-535	-24,80%	●	
	Serveis	11.364	10.154	-1.210	-10,65%	●	
	Sense ocupació anterior	1.467	1.359	-108	-7,36%	●	
CONTRACTACIÓ							
Homes		1.890	2.057	167	8,84%	●	
Dones		1.897	1.916	19	1,00%	●	
Joves menors 25 anys		755	856	101	13,38%	●	
Majors de 45 anys		852	816	-36	-4,23%	●	●



Ajuntament de Badalona

Amb el suport de:

