

“el flaix”

OBSERVATORI DE DESENVOLUPAMENT LOCAL

BADALONA

Dades mensuals del Mercat de Treball

març₂₀₁₇



Xarxa d'Observatoris
del Desenvolupament
Econòmic Local



Ajuntament de Badalona



Breus Març

L'atur registrat el mes de març és de 15.467 persones, 38 menys que febrer (-0,25%) i 2.279 menys (-12,84%) que el març de 2015. (pàg. 6 i 8)

Per tercer any consecutiu el mes de març disminueix l'atur respecte al mes de febrer. La disminució interanual continua sent elevada (-12,84%) i situa el nombre de persones aturades (15.467) per sota de les del mes de desembre de 2008 (15.575). (pàg. 10)

Respecte el mes de febrer: L'atur disminueix tant en les dones (-17) com en els homes (-21); en canvi la població estrangera augmenta lleugerament l'atur amb dues persones més, a conseqüència de l'increment a les dones (28), tot i que els homes l'han disminuït (-26). La construcció torna a ser el sector econòmic més beneficiat, amb una reducció de 57 persones aturades, la indústria (-1) i els serveis (-3) pràcticament no varien i els de sense ocupació anterior presenta un increment de 22 persones a l'atur. (pàg. 11 i 13)

Per edats ens trobem que les franges d'edat que més redueixen l'atur són les de 35 a 39 anys (-47) i la de 55 a 59 anys (-35). Destacar que els menors de 20 anys incrementen en 14 joves però que, juntament amb els majors de 60 anys, també han incrementat en el darrer any (35). (pàg. 12)

4.744 Contractacions: Representen 927 més que febrer i 579 més que el el març de l'any passat. Des del 2007 (5.575) no és registrava una contractació tan alta en un mes de març. (pàg. 17)

Sectors econòmics: Respecte al mes de febrer tots incrementen, els serveis (+728), la indústria (+137) i la construcció (+82). Respecte a fa un any també incrementen, els serveis (+326), la construcció (+156) i la indústria (+96).
Sexe: El nivell de contractació ha estat similar per les dones (2.296) com pels homes (2.448). Tant mensualment com anualment han incrementat la seva contractació els dos grups, encara que els homes ho han fet una mica més anualment. (pàg. 17)

Augmenten els contractes indefinits (15%) però també els de durada inferior a un mes (38%). (pàg. 17 - 18)

Atur registrat

Taxes d'atur: Registral i EPA

ÀMBIT TERRITORIAL	Taxa d'atur Registral *	Taxa d'atur EPA ** (4t. Trim. 2016)
Badalona	14,70%	
Sant Adrià de Besòs	18,88%	
Santa Coloma de Gramenet	15,64%	
TOTAL Barcelonès Nord	15,39%	
Barcelona	10,30%	
L'Hospitalet de Llobregat	13,13%	
TOTAL COMARCA DEL BARCELONÈS	11,48%	
ÀREA METROPOLITANA DE BARCELONA (AMB)	11,55%	
TOTAL PROVÍNCIA DE BARCELONA	12,47%	14,73%
TOTAL CATALUNYA (1)	12,99%	14,85%
TOTAL ESPANYA		18,63%

* **La Taxa d'Atur Registral (TAR)** és un nou indicador definit per l'Observatori d'Empresa i Ocupació que mesura la relació entre l'atur registrat i una aproximació a la població activa registrada. Es calcula trimestralment però la Diputació extreu les taxes mensuals a partir de la Taxa d'atur registral i els aturats registrats del Departament d'Empresa i Ocupació, i la Mostra de Vides Laborals de la Seguretat Social.

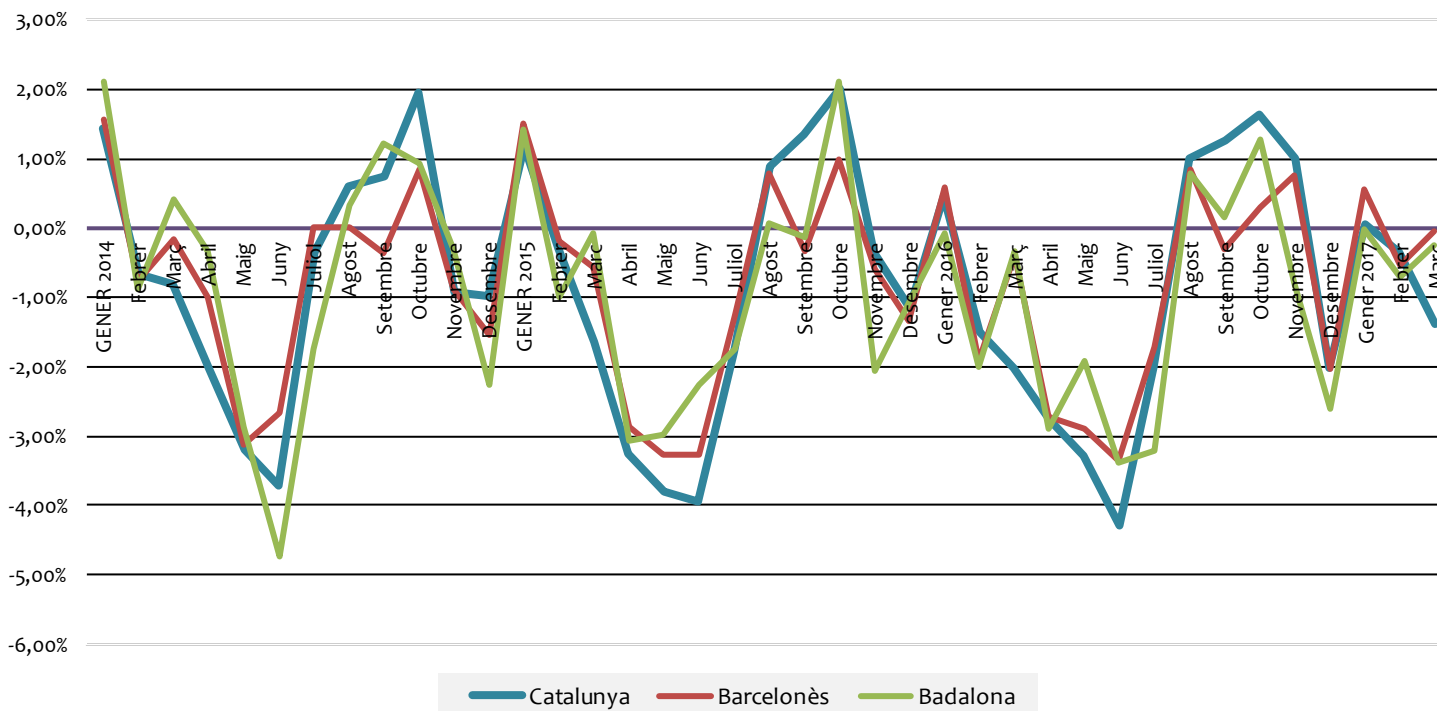
(1).- La TAR per Catalunya només la tenim del darrer mes del trimestre anterior.



** **La taxa d'atur EPA** s'obté a partir de dades de població activa de l'Enquesta de Població Activa (EPA). La diferència entre la taxa Registral (TAR) amb la taxa EPA, és que les dades de la primera són registres i a la EPA provenen d'una enquesta a la població (mostra). Es calcula trimestralment i sol estar bastant per sobre de la TAR, basada en els registres de l'atur a les oficines del SOC.

COMPARACIÓ DELS NIVELLS D'ATUR PER TERRITORI

		Catalunya		Barcelonès		Badalona		
		<i>absolut</i>	<i>variació</i>	<i>absolut</i>	<i>variació</i>	<i>absolut</i>	<i>variació</i>	<i>var. interanual</i>
2014	GENER 2014	633.871	1,44%	172.244	1,57%	22.535	2,11%	-5,18%
	Febrer	629.586	-0,68%	170.911	-0,77%	22.336	-0,88%	-6,29%
	Març	624.467	-0,81%	170.629	-0,16%	22.431	0,43%	-6,10%
	Abril	611.822	-2,02%	168.936	-0,99%	22.356	-0,33%	-6,13%
	Maig	592.304	-3,19%	163.667	-3,12%	21.713	-2,88%	-9,07%
	Juny	570.214	-3,73%	159.324	-2,65%	20.685	-4,73%	-10,78%
	Juliol	568.231	-0,35%	159.355	0,02%	20.322	-1,75%	-9,82%
	Agost	571.616	0,60%	159.370	0,01%	20.390	0,33%	-8,18%
	Setembre	575.812	0,73%	158.798	-0,36%	20.637	1,21%	-8,56%
	Octubre	587.133	1,97%	160.138	0,84%	20.831	0,94%	-8,04%
	Novembre	581.652	-0,93%	158.721	-0,88%	20.770	-0,29%	-8,45%
	Desembre	575.948	-0,98%	156.255	-1,55%	20.302	-2,25%	-8,01%
2015	GENER 2015	582.769	1,18%	158.623	1,52%	20.588	1,41%	-8,64%
	Febrer	581.124	-0,28%	158.327	-0,19%	20.382	-1,00%	-8,75%
	Marc	571.655	-1,63%	157.419	-0,57%	20.369	-0,06%	-9,19%
	Abril	552.974	-3,27%	152.886	-2,88%	19.742	-3,08%	-11,69%
	Maig	531.899	-3,81%	147.893	-3,27%	19.155	-2,97%	-11,78%
	Juny	510.947	-3,94%	143.038	-3,28%	18.719	-2,28%	-9,50%
	Juliol	501.785	-1,79%	141.247	-1,25%	18.391	-1,75%	-9,50%
	Agost	506.306	0,90%	142.342	0,78%	18.403	0,07%	-9,74%
	Setembre	513.187	1,36%	141.859	-0,34%	18.380	-0,12%	-10,94%
	Octubre	523.528	2,02%	143.258	0,99%	18.769	2,12%	-9,90%
	Novembre	521.660	-0,36%	142.412	-0,59%	18.381	-2,07%	-11,50%
	Desembre	515.668	-1,15%	140.501	-1,34%	18.180	-1,09%	-10,45%
2016	Gener 2016	518.080	0,47%	141.323	0,59%	18.168	-0,07%	-11,75%
	Febrer	510.237	-1,51%	138.603	-1,92%	17.806	-1,99%	-12,64%
	Març	499.991	-2,01%	138.041	-0,41%	17.746	-0,34%	-12,88%
	Abril	486.123	-2,77%	134.276	-2,73%	17.233	-2,89%	-12,71%
	Maig	470.205	-3,27%	130.397	-2,89%	16.901	-1,93%	-11,77%
	Juny	450.060	-4,28%	126.038	-3,34%	16.328	-3,39%	-12,77%
	Juliol	441.016	-2,01%	123.876	-1,72%	15.805	-3,20%	-14,06%
	Agost	445.440	1,00%	124.939	0,86%	15.930	0,79%	-13,44%
	Setembre	451.081	1,27%	124.548	-0,31%	15.955	0,16%	-13,19%
	Octubre	458.406	1,62%	124.924	0,30%	16.159	1,28%	-13,91%
	Novembre	462.979	1,00%	125.890	0,77%	16.032	-0,79%	-12,78%
	Desembre	453.645	-2,02%	123.324	-2,04%	15.616	-2,59%	-14,10%
2017	Gener 2017	453.923	0,06%	124.018	0,56%	15.614	-0,01%	-14,06%
	Febrer	452.342	-0,35%	123.368	-0,52%	15.505	-0,70%	-12,92%
	Març	446.017	-1,40%	123.295	-0,06%	15.467	-0,25%	-12,84%

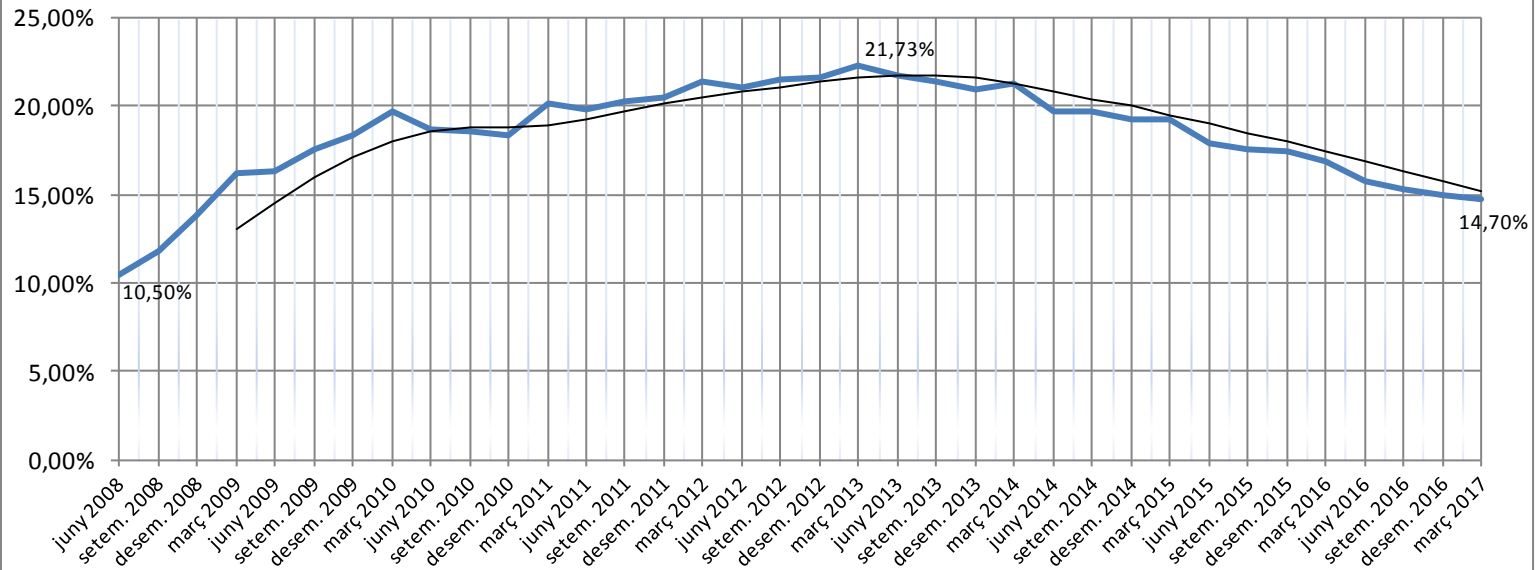
Variacions intermensuals de l'atur registrat 2014-2017



ATUR TOTAL BDN							
	Total	Variació absoluta mes anterior	Variació relativa mes anterior		Variació absoluta any anterior	Variació relativa any anterior	(mateix mes)
Badalona	15.467	-38	-0,25%		-2.279	-12,84%	

Municipis del Barcelonès	Març 2017	Febrer 2017 (absolut)	variació intermensual	Març 2016 (absolut)	variació interanual	Taxa Atur Registral (Febrer 2017)
Badalona	15.467	15.505	-0,25%	17.746	-12,84%	14,70%
Santa Coloma	9.115	9.110	0,05%	10.298	-11,49%	15,64%
Sant Adrià	3.109	3.046	2,07%	3.406	-8,72%	18,88%
Total Barcelonès Nord	27.691	27.661	0,11%	31.450	-11,95%	15,39%
Barcelona	79.056	79.093	-0,05%	87.760	-9,92%	10,30%
L'Hospitalet	16.548	16.614	-0,40%	18.831	-12,12%	13,13%
Total Barcelonès	123.295	123.368	-0,06%	138.041	-10,68%	11,48%

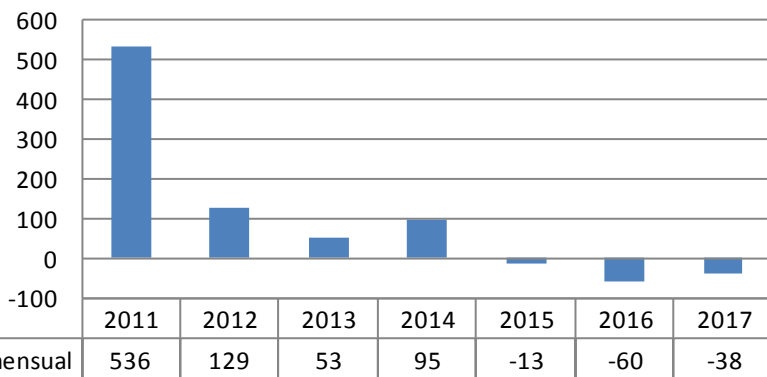
BADALONA: Evolució Taxa Atur Registral (1)



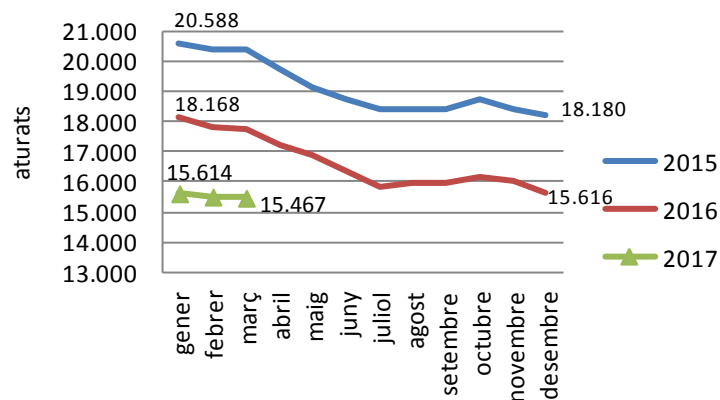
Incorporada línia de tendència calculada amb el sistema de mitjanes mòbils de cada quatre valors dels mesos de l'eix d'abcises

(1).- Nota sobre **canvi en la Taxa d'aur**: A partir del Flaix de Juliol 2015, s'introdueix la Taxa d'atur Registral que calcula mensualment la Diputació (Hermes) a partir de la dada trimestral que calcula Observatori d'Empresa i Ocupació (Generalitat).

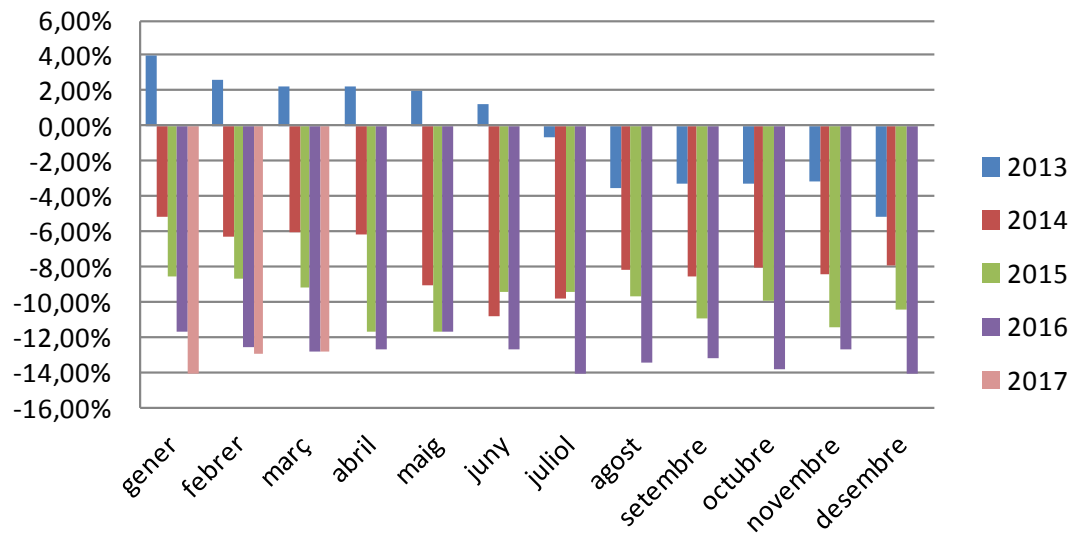
Variació mensual mes de MARÇ respecte Febrer del mateix any



Anàlisi evolució nombre aturats respecte anys anteriors



Anàlisi evolució variacions interanuals de l'atur (2013-2017)



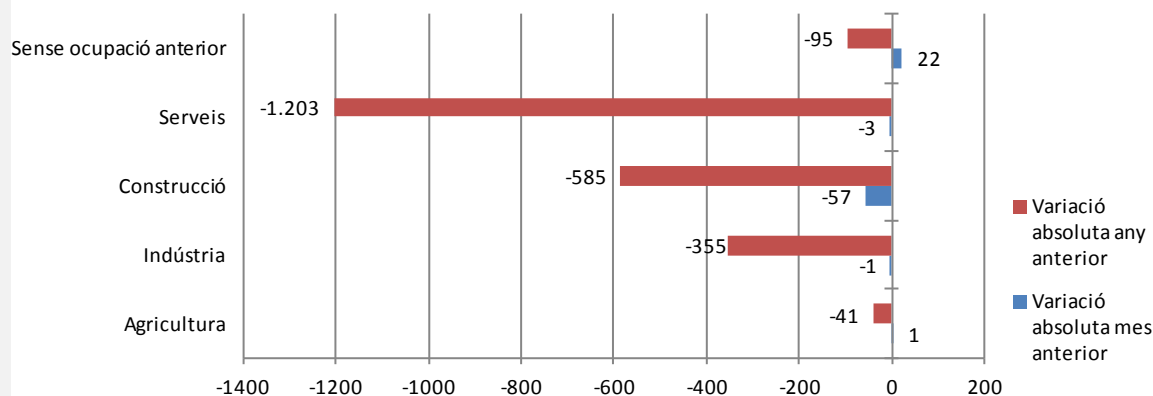
ATUR BADALONA - SEXE							
	Total	Variació absoluta mes anterior	Variació relativa mes anterior		Variació absoluta any anterior	Variació relativa any anterior	(mateix mes)
Home	6.976	-21	-0,30%	●	-1.399	-16,70%	●
Dona	8.491	-17	-0,20%	●	-880	-9,39%	●
Total	15.467	-38	-0,25%	●	-2.279	-12,84%	●

ATUR BADALONA - ESTRANGERS							
	Total	Variació absoluta mes anterior	Variació relativa mes anterior		Variació absoluta any anterior	Variació relativa any anterior	(mateix mes)
Home	1.149	-26	-2,21%	●	-375	-24,61%	●
Dona	1.048	28	2,75%	●	-109	-9,42%	●
Total	2.197	2	0,09%	●	-484	-18,05%	●

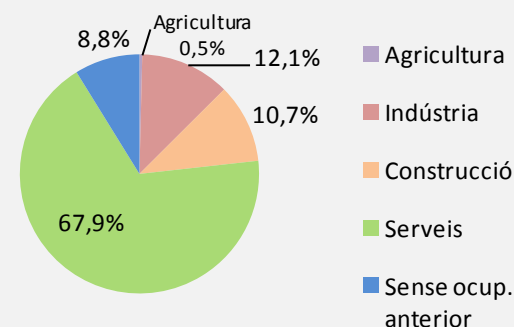
ATUR BADALONA - GRUPS D'EDAT							
	total	Variació absoluta mes anterior	Variació relativa mes anterior		Variació absoluta any anterior	Variació relativa any anterior	(mateix mes)
Menors de 20	376	14	3,87%	●	35	10,26%	●
De 20 a 24	782	11	1,43%	●	-126	-13,88%	●
De 25 a 29	1.107	2	0,18%	●	-191	-14,71%	●
De 30 a 34	1.336	16	1,21%	●	-247	-15,60%	●
De 35 a 39	1.658	-47	-2,76%	●	-418	-20,13%	●
De 40 a 44	1.775	-16	-0,89%	●	-382	-17,71%	●
De 45 a 49	2.027	5	0,25%	●	-360	-15,08%	●
De 50 a 54	1.988	-1	-0,05%	●	-285	-12,54%	●
De 55 a 59	2.405	-35	-1,43%	●	-349	-12,67%	●
De 60 a 64	2.013	13	0,65%	●	44	2,23%	●
Total	15.467	-38	-0,25%	●	-2.279	-12,84%	●

ATUR i ACTIVITAT ECONÒMICA

Variació atur per grans sectors d'activitat . Març 2017



Atur per sector d'activitat econòmica - març 2017

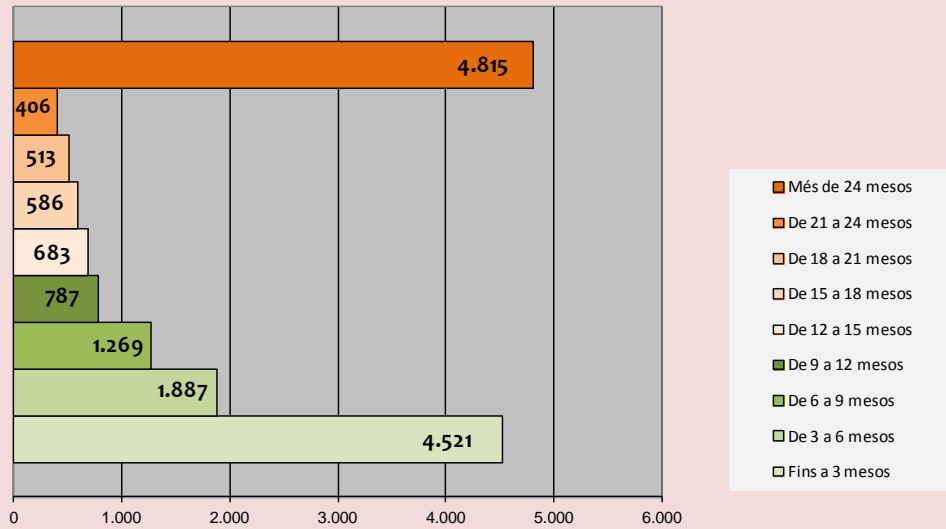


ACTIVITATS ECONÒMIQUES AMB MÉS DISMINUCIÓ DE L'ATUR

	Atur	Mes anterior		Any anterior	
	Març	Variació	%	Variació	%
Construcció	1.658	-57	-3,32%	-585	-26,08%
Administració pública, Defensa i Seguretat Social obligatòria	661	-21	-3,08%	-94	-12,45%
Hostaleria	1.243	-16	-1,27%	-67	-5,11%
Altres serveis	459	-16	-3,37%	-58	-11,22%
Transport i emmagatzematge	492	4	0,82%	-83	-14,43%

ACTIVITATS ECONÒMIQUES AMB MÉS INCREMENT DE L'ATUR

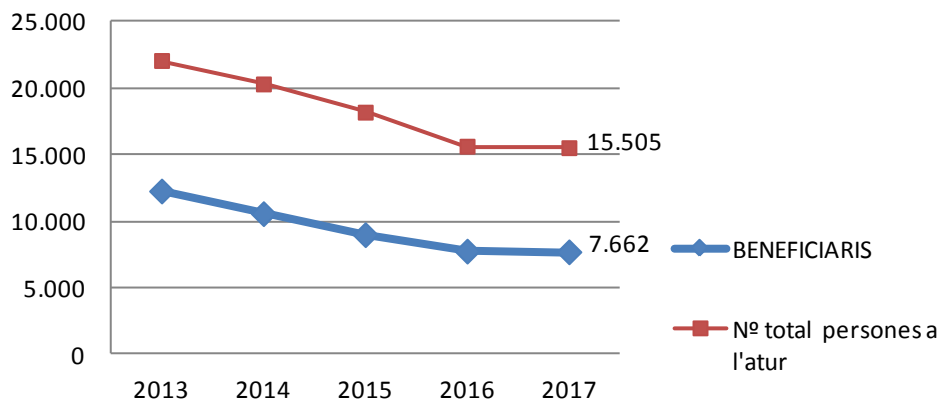
	Atur	Mes anterior		Any anterior	
	Març	Variació	%	Variació	%
Activitats administratives i serveis auxiliars	2.684	40	1,51%	-321	-10,68%
Sense ocupació anterior	1.363	22	1,64%	-95	-6,52%
Activitats professionals, científiques i tècniques	732	13	1,81%	-120	-14,08%
Activitats financeres i d'assegurances	104	7	7,22%	13	14,29%
Activitats sanitàries i de serveis socials	657	7	1,08%	-78	-10,61%



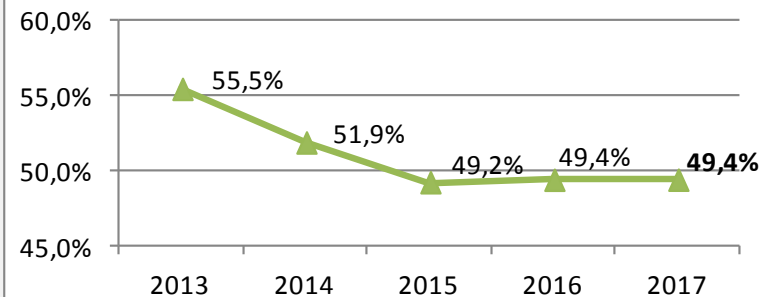
DURADA DE LA DEMANDA PER GRUPS D'EDAT

	Fins a 3 mesos	De 3 a 6 mesos	De 6 a 9 mesos	De 9 a 12 mesos	De 12 a 15 mesos	De 15 a 18 mesos	De 18 a 21 mesos	De 21 a 24 mesos	Més de 24 mesos	Total
Menors de 20	257	66	20	10	11	2	5	2	3	376
De 20 a 24	485	136	58	24	13	15	8	7	36	782
De 25 a 29	554	211	93	51	40	32	24	12	90	1.107
De 30 a 34	553	211	121	72	72	50	48	30	179	1.336
De 35 a 39	598	272	187	101	77	62	52	36	273	1.658
De 40 a 44	607	242	186	108	88	68	53	51	372	1.775
De 45 a 49	566	228	177	120	98	96	67	63	612	2.027
De 50 a 54	410	219	167	101	91	72	84	70	774	1.988
De 55 a 59	304	188	140	113	92	96	92	76	1.304	2.405
De 60 a 64	187	114	120	87	101	93	80	59	1172	2.013
Més de 64	0	0	0	0	0	0	0	0	0	0
Total	4.521	1.887	1.269	787	683	586	513	406	4.815	15.467

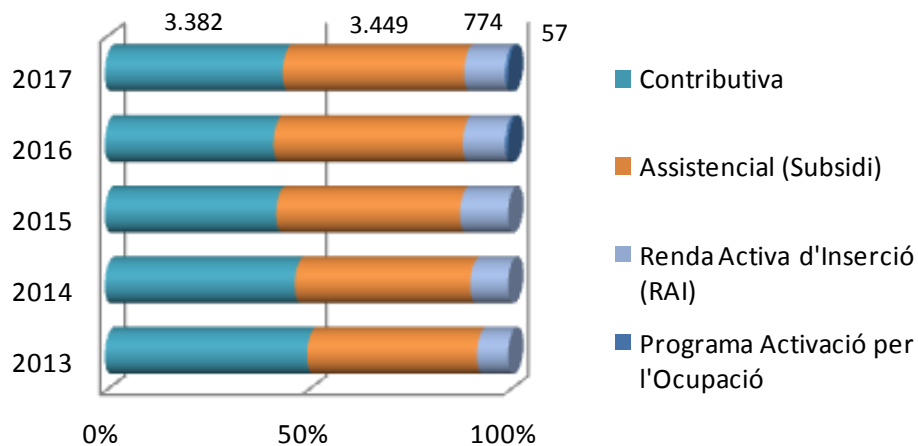
Evolució de les prestacions cobrades per persones en atur



Evolució: % cobertura sobre total atur



Evolució del tipus de prestació



Dades disponibles del mes de Febrer



Contractació registrada

CONTRACTACIÓ - SECTORS ECONÒMICS					
	Total contractes	Agricultura	Indústria	Construcció	Serveis
març 2017	4.744	5	478	582	3.679
febrer 2017	3.817	25	341	500	2.951
març 2016	4.165	4	382	426	3.353
Variació intermensual	24,29%	-80,00%	40,18%	16,40%	24,67%
Variació interanual	13,90%	25,00%	25,13%	36,62%	9,72%

CONTRACTACIÓ - TIPUS DE CONTRACTE			
	Total contractes	INDEFINITS	TEMPORALS
març 2017	4.744	714	4.030
febrer 2017	3.817	585	3.232
març 2016	4.165	579	3.586
Variació intermensual	24,29%	22,05%	24,69%
Variació interanual	13,90%	23,32%	12,38%

CONTRACTACIÓ - SEXE			
	Total contractes	HOMES	DONES
març 2017	4.744	2.448	2.296
febrer 2017	3.817	1.986	1.831
març 2016	4.165	2.222	1.943
Variació intermensual	24,29%	23,26%	25,40%
Variació interanual	13,90%	10,17%	18,17%

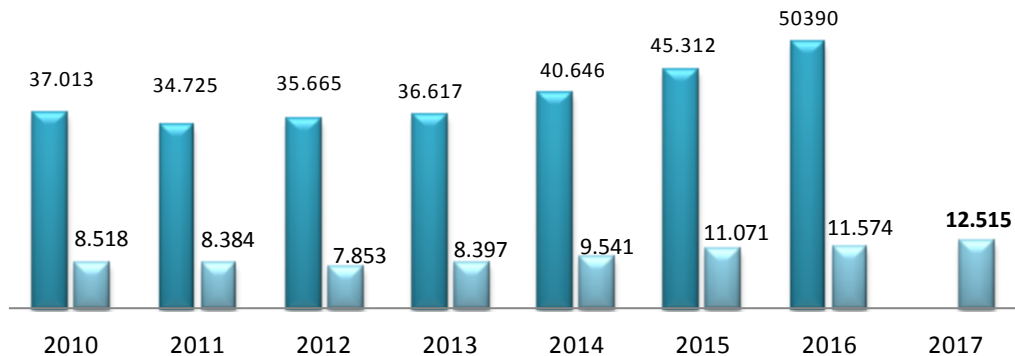
CONTRACTACIÓ - GRUPS D'EDAT						
	Total contractes	<20	>=20 a <25	>=25 a <30	>=30 a <45	>=45
març 2017	4.744	175	812	822	1.905	1.030
febrer 2017	3.817	123	636	608	1.506	944
març 2016	4.165	129	713	755	1.694	874
Variació intermensual	24,29%	42,28%	27,67%	35,20%	26,49%	9,11%
Variació interanual	13,90%	35,66%	13,88%	8,87%	12,46%	17,85%

CONTRACTACIÓ - NIVELL D'ESTUDIS					
	Total contractes	Elementals	Mitjans	Superiors	Sense dades
març 2017	4.744	999	2.941	781	23
% sobre total		21%	62%	16%	
març 2016	4.165	748	2.683	717	17
% sobre total		18%	64%	17%	

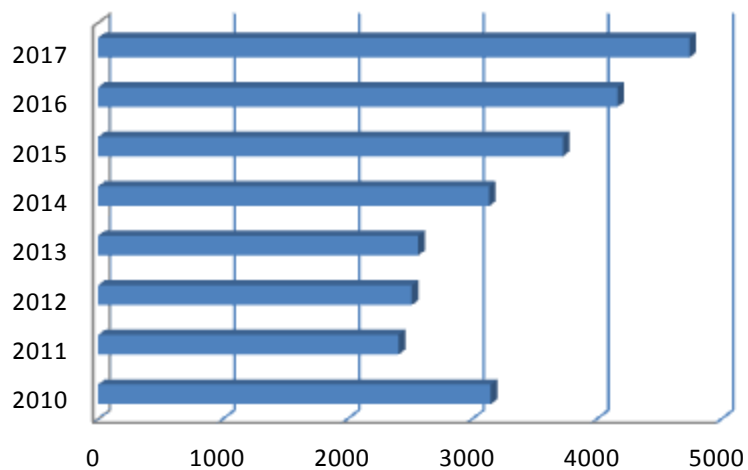
Contractes realitzats : 2010-2017

Total anual i acumulat fins mes de MARÇ

■ Total anual ■ Acumulats fins mes actual

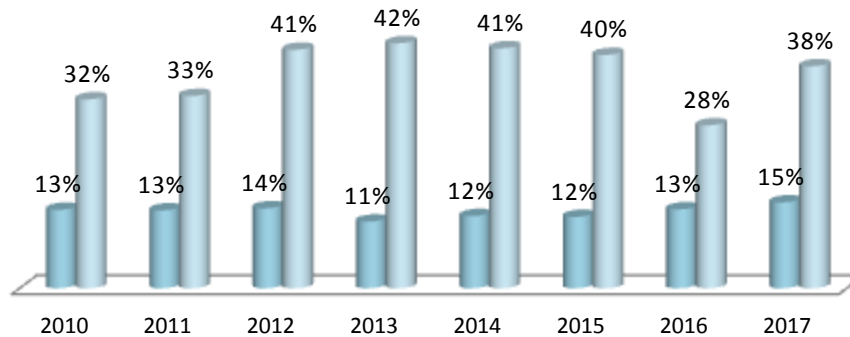


Nº contractes del mes de MARÇ



Anàlisi de la contractació indefinida i de curta durada Període 2010-2017

■ % indefinits ■ % fins 1 mes



Quadre RESUM principals indicadors Març (Anàlisi interanual)

Atur i Contractació							
		Període		Variació anual			
		Març 2016	Març 2017	Absoluta	Relativa		
ATUR						Milloren	Empitjoren
s e x e	Homes	8.375	6.976	-1.399	-16,70%	●	
	Dones	9.371	8.491	-880	-9,39%	●	
e d a t	< 25	1.249	1.158	-91	-7,29%	●	
	>=25 a < 45	7.114	5.876	-1.238	-17,40%	●	
	>= 45	9.383	8.433	-950	-10,12%	●	
d u r a d a	Fins 6 mesos	6.871	6.408	-463	-6,74%	●	
	de 6 a 12 mesos	2.551	2.056	-495	-19,40%	●	
	Més de 12 mesos	8.324	7.003	-1.321	-15,87%	●	
	% llarga durada sobre total	46,9%	45,3%	-1,6		●	
	Més de 24 mesos	6.081	4.815	-1.266	-20,82%	●	
	% "+24 mesos" sobre total	31,8%	31,1%	-0,6		●	
s e c t o r	Agricultura	100	59	-41	-41,00%	●	
	Indústria	2.233	1.878	-355	-15,90%	●	
	Construcció	2.243	1.658	-585	-26,08%	●	
	Serveis	11.712	10.509	-1.203	-10,27%	●	
	Sense ocupació anterior	1.458	1.363	-95	-6,52%	●	
CONTRACTACIÓ							
Homes		2.222	2.448	226	10,17%	●	
Dones		1.943	2.296	353	18,17%	●	
Joves menors 25 anys		842	987	145	17,22%	●	
Majors de 45 anys		874	1.030	156	17,85%	●	



Ajuntament de Badalona

Amb el suport de:

