

BADALONA  
Observatori de desenvolupament local  
Dades mensuals del Mercat de Treball

febrer<sub>2017</sub>

“el flaix”





# Breus febrer

\* Elaboració pròpia a partir de les dades de la Diputació de Barcelona (Hermes) i l'Observatori del Treball de la Generalitat de Catalunya.

L'atur registrat el mes de febrer és de 15.505 persones, 109 menys que el mes de gener(-0,70%) i 2.301 menys (-12,92%) que el mes de febrer de 2015. (pàg. 6 a 10)

**És el segons mes consecutiu amb reducció de l'atur.** Aquest mes presenta una disminució interanual elevada (-12,92%), i torna a ser la reducció anual més important de tota la comarca del Barcelonès. (pàg. 6 a 10)

Igual que el mes de gener, tot i haver una disminució mensual de l'atur (-0,70%), el grup de dones presenta un increment (+0,61%) compensat per una disminució dels homes (-2,25%). El mateix succeeix amb les dones estrangeres, encara que de manera més acusada (+2,31%), mentre que els homes disminueixen l'atur (-2,33%).

Tan els serveis (-0,86%) com la indústria (-1,26%) i la construcció (-4,78%) redueixen els seus aturats. L'agricultura no varia i els sense ocupació anterior s'incrementen sensiblement (+7,37%). Respecte les edats destacar que hi ha tres grups que incrementen l'atur 40 a 44 (+0,17%), 20 a 24 (+6,79%) i destacar el fort increment dels menors de 20 anys (+26,57%).(pàg. 11-13)

Per segon mes consecutiu l'atur de llarga durada rebaixa les seves xifres tant en valors absoluts (el nombre de persones en aquesta situació respecte ara fa un any (-1.217), com en termes relatius (llarga durada/total atur) amb el febrer de l'any passat, amb -0,9 punts a l'atur de més de 12 mesos i -0,4 punts en les de més de 24. (pàg. 14-19)

**3.817 Contractacions:** Representen 137 menys que gener i 15 més que el febrer de l'any passat. (pàg. 17 - 18)

A part del sector agrícola, amb un fort increment (+257%), la construcció és l'únic sector que incrementa mensualment la contractació amb un 13,12%. Les variacions interanuals són totes positives menys en el sector serveis (-3,91%). Per edats, dos grups han incrementat la seva contractació mensualment, el de 20-24 anys (+1,11%) i, especialment els majors de 45 anys (+12,92%). Atenció amb el grup de dones que redueixen la contractació (-7,43%), a diferència dels homes amb un petit increment del 0,51%, respecte el passat mes de gener. (pàg. 17)

Dels contractes formalitzats aquest febrer, 585 han estat indefinits (15,33%) i 3.232 temporals. Els contractes de durada inferior a 1 mes, que l'any 2016 es van situar en un 28% del total, fins el mes de febrer tornen a enfilarse a un 37% del total de contractes formalitzats en el que va d'any. (pàg. 17 - 18)



atur registrat

## Taxes d'atur: Registral i EPA

ÀMBIT TERRITORIAL	Taxa d'atur Registral *	Taxa d'atur EPA ** (4t.Trim. 2016)
<b>Badalona</b>	<b>14,73%</b>	
Sant Adrià de Besòs	18,57%	
Santa Coloma de Gramenet	15,63%	
<b>TOTAL Barcelonès Nord</b>	<b>15,37%</b>	
Barcelona	10,30%	
L'Hospitalet de Llobregat	13,17%	
<b>TOTAL COMARCA DEL BARCELONÈS</b>	<b>11,49%</b>	
<b>ÀREA METROPOLITANA DE BARCELONA (AMB)</b>	<b>11,60%</b>	
<b>TOTAL PROVÍNCIA DE BARCELONA</b>	<b>12,56%</b>	14,73%
<b>TOTAL CATALUNYA (1)</b>	<b>12,99%</b>	14,85%
<b>TOTAL ESPANYA</b>		18,63%

\* **La Taxa d'Atur Registral (TAR)** és un nou indicador definit per l'Observatori d'Empresa i Ocupació que mesura la relació entre l'atur registrat i una aproximació a la població activa registrada. Es calcula trimestralment però la Diputació extreu les taxes mensuals a partir de la Taxa d'atur registral i els aturats registrats del Departament d'Empresa i Ocupació, i la Mostra de Vides Laborals de la Seguretat Social.

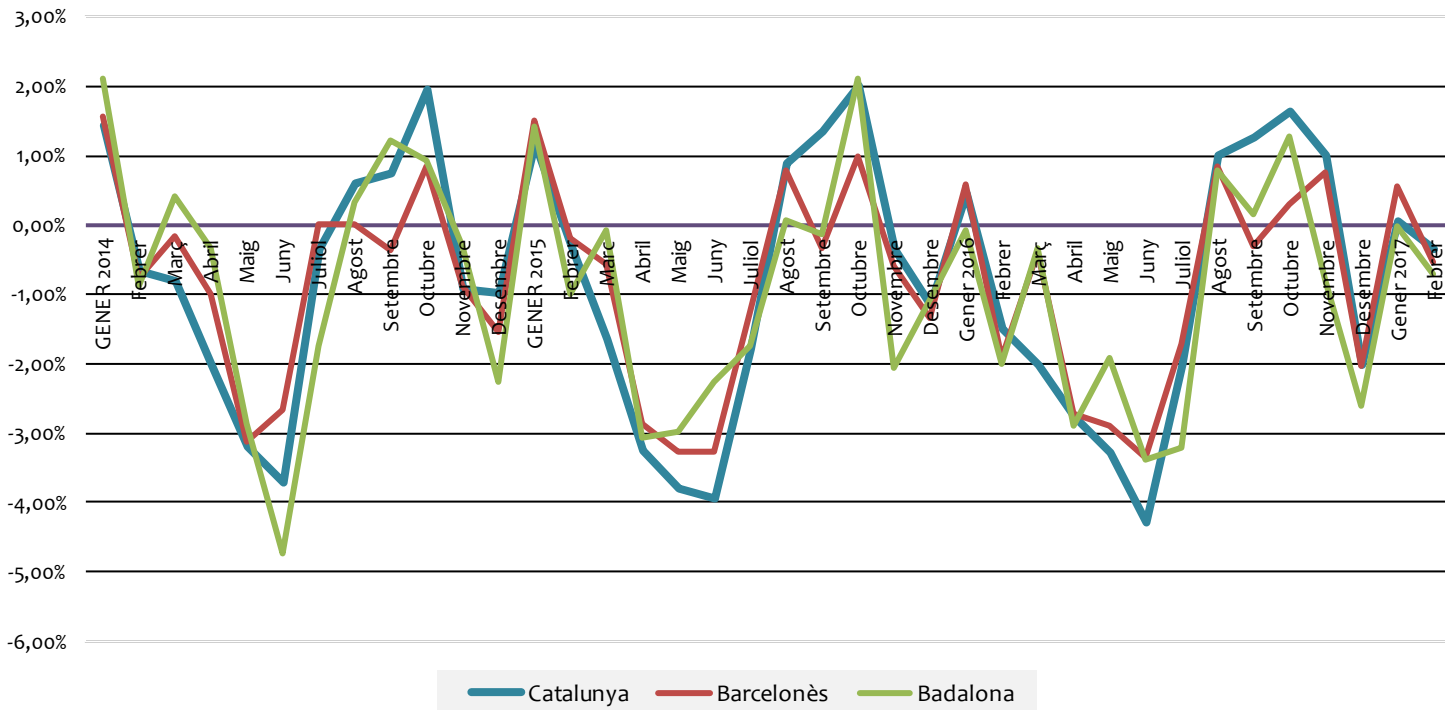
(1).- La TAR per Catalunya només la tenim del darrer mes del trimestre anterior.

\*\* **La taxa d'atur EPA** s'obté a partir de dades de població activa de l'Enquesta de Població Activa (EPA). La diferència entre la taxa Registral (TAR) amb la taxa EPA, és que les dades de la primera són registres i a la EPA provenen d'una enquesta a la població (mostra). Es calcula trimestralment i sol estar bastant per sobre de la TAR, basada en els registres de l'atur a les oficines del SOC.

## COMPARACIÓ DELS NIVELLS D'ATUR PER TERRITORI

		Catalunya		Barcelonès		Badalona		
		absolut	variació	absolut	variació	absolut	variació	var. interanual
2014	GENER 2014	633.871	1,44%	172.244	1,57%	22.535	2,11%	-5,18%
	Febrer	629.586	-0,68%	170.911	-0,77%	22.336	-0,88%	-6,29%
	Març	624.467	-0,81%	170.629	-0,16%	22.431	0,43%	-6,10%
	Abril	611.822	-2,02%	168.936	-0,99%	22.356	-0,33%	-6,13%
	Maig	592.304	-3,19%	163.667	-3,12%	21.713	-2,88%	-9,07%
	Juny	570.214	-3,73%	159.324	-2,65%	20.685	-4,73%	-10,78%
	Juliol	568.231	-0,35%	159.355	0,02%	20.322	-1,75%	-9,82%
	Agost	571.616	0,60%	159.370	0,01%	20.390	0,33%	-8,18%
	Setembre	575.812	0,73%	158.798	-0,36%	20.637	1,21%	-8,56%
	Octubre	587.133	1,97%	160.138	0,84%	20.831	0,94%	-8,04%
	Novembre	581.652	-0,93%	158.721	-0,88%	20.770	-0,29%	-8,45%
	Desembre	575.948	-0,98%	156.255	-1,55%	20.302	-2,25%	-8,01%
2015	GENER 2015	582.769	1,18%	158.623	1,52%	20.588	1,41%	-8,64%
	Febrer	581.124	-0,28%	158.327	-0,19%	20.382	-1,00%	-8,75%
	Marc	571.655	-1,63%	157.419	-0,57%	20.369	-0,06%	-9,19%
	Abril	552.974	-3,27%	152.886	-2,88%	19.742	-3,08%	-11,69%
	Maig	531.899	-3,81%	147.893	-3,27%	19.155	-2,97%	-11,78%
	Juny	510.947	-3,94%	143.038	-3,28%	18.719	-2,28%	-9,50%
	Juliol	501.785	-1,79%	141.247	-1,25%	18.391	-1,75%	-9,50%
	Agost	506.306	0,90%	142.342	0,78%	18.403	0,07%	-9,74%
	Setembre	513.187	1,36%	141.859	-0,34%	18.380	-0,12%	-10,94%
	Octubre	523.528	2,02%	143.258	0,99%	18.769	2,12%	-9,90%
	Novembre	521.660	-0,36%	142.412	-0,59%	18.381	-2,07%	-11,50%
	Desembre	515.668	-1,15%	140.501	-1,34%	18.180	-1,09%	-10,45%
2016	Gener 2016	518.080	0,47%	141.323	0,59%	18.168	-0,07%	-11,75%
	Febrer	510.237	-1,51%	138.603	-1,92%	17.806	-1,99%	-12,64%
	Març	499.991	-2,01%	138.041	-0,41%	17.746	-0,34%	-12,88%
	Abril	486.123	-2,77%	134.276	-2,73%	17.233	-2,89%	-12,71%
	Maig	470.205	-3,27%	130.397	-2,89%	16.901	-1,93%	-11,77%
	Juny	450.060	-4,28%	126.038	-3,34%	16.328	-3,39%	-12,77%
	Juliol	441.016	-2,01%	123.876	-1,72%	15.805	-3,20%	-14,06%
	Agost	445.440	1,00%	124.939	0,86%	15.930	0,79%	-13,44%
	Setembre	451.081	1,27%	124.548	-0,31%	15.955	0,16%	-13,19%
	Octubre	458.406	1,62%	124.924	0,30%	16.159	1,28%	-13,91%
	Novembre	462.979	1,00%	125.890	0,77%	16.032	-0,79%	-12,78%
	Desembre	453.645	-2,02%	123.324	-2,04%	15.616	-2,59%	-14,10%
2017	Gener 2017	453.923	0,06%	124.018	0,56%	15.614	-0,01%	-14,06%
	Febrer	<b>452.342</b>	-0,35%	<b>123.368</b>	-0,52%	<b>15.505</b>	<b>-0,70%</b>	<b>-12,92%</b>

## Variacions intermensuals de l'atur registrat 2014-2017

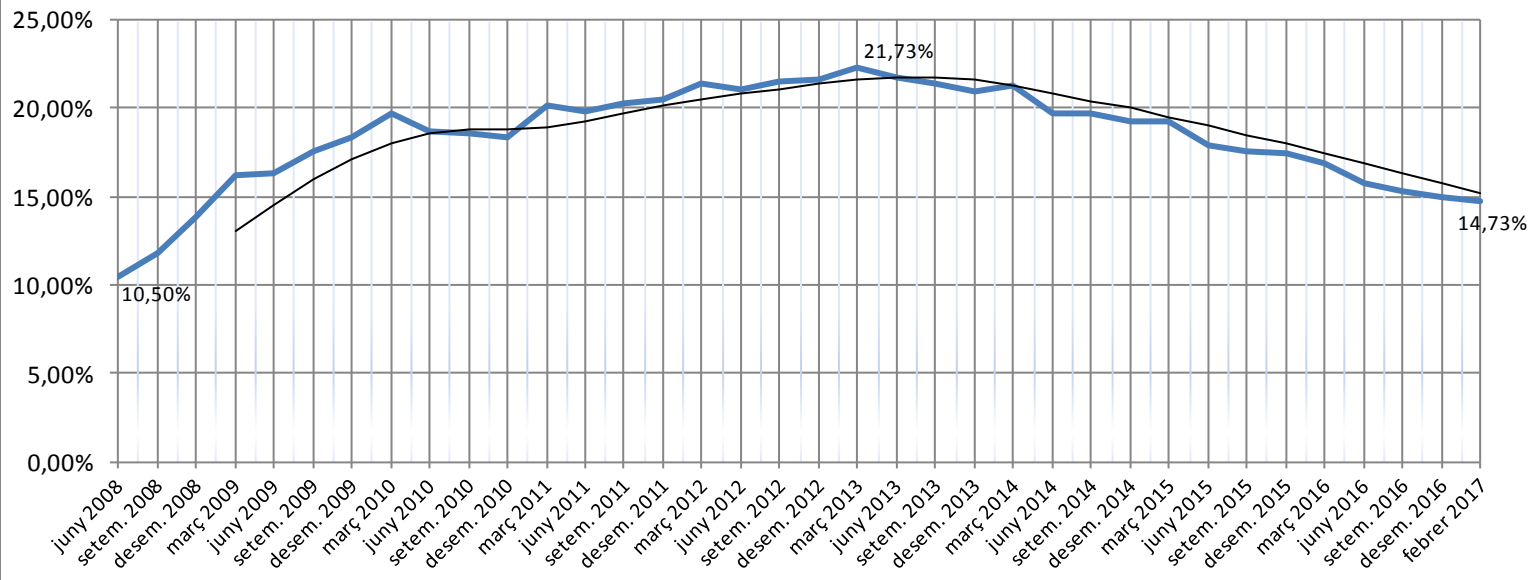


ATUR TOTAL BDN							
	Total	Variació absoluta mes anterior	Variació relativa mes anterior		Variació absoluta any anterior	Variació relativa any anterior	(mateix mes)
<b>Badalona</b>	<b>15.505</b>	<b>-109</b>	<b>-0,70%</b>	●	<b>-2.301</b>	<b>-12,92%</b>	●

Municipis del Barcelonès	Febrer 2017	Gener 2017 (absolut)	variació intermensual	Febrer 2016 (absolut)	variació interanual	Taxa Atur Registral (Febrer 2017)
<b>Badalona</b>	<b>15.505</b>	<b>15.614</b>	<b>-0,70%</b>	<b>17.806</b>	<b>-12,92%</b>	<b>14,73%</b>
Santa Coloma	9.110	9.184	-0,81%	10.334	-11,84%	15,63%
Sant Adrià	3.046	3.039	0,23%	3.451	-11,74%	18,57%
Total Barcelonès Nord	27.661	27.837	-0,63%	31.591	-12,44%	15,37%
Barcelona	79.093	79.302	-0,26%	88.091	-10,21%	10,30%
L'Hospitalet	16.614	16.879	-1,57%	18.921	-12,19%	13,17%
Total Barcelonès	123.368	124.018	-0,52%	138.603	-10,99%	11,49%



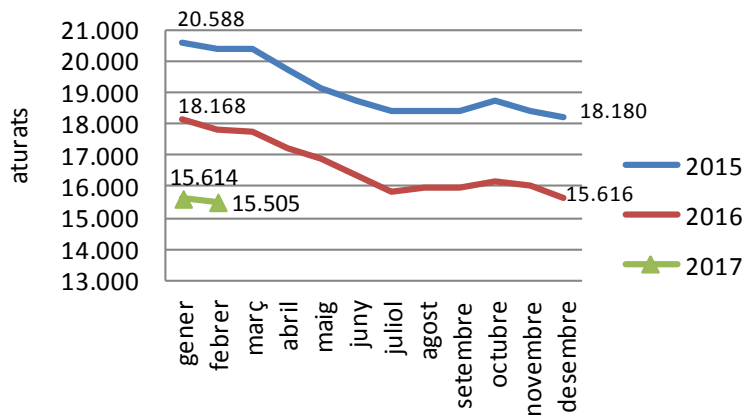
### BADALONA: Evolució Taxa Atur Registral (1)



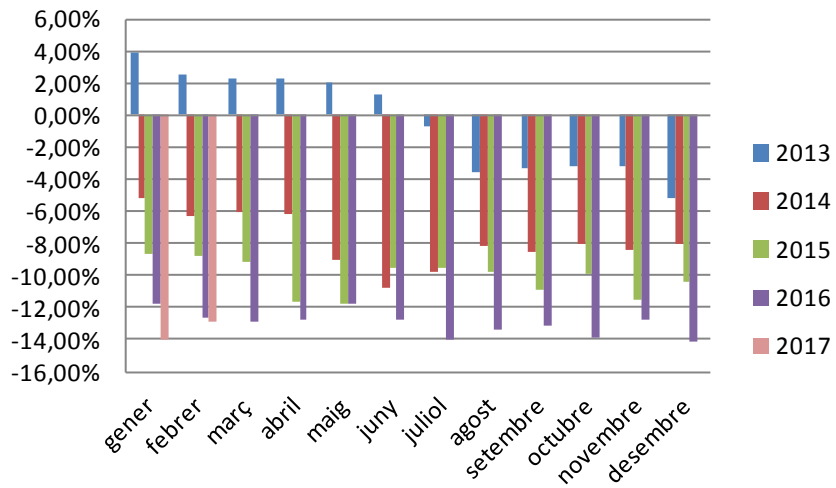
Incorporada línia de tendència calculada amb el sistema de mitjanes mòbils de cada quatre valors dels mesos de l'eix d'abcises

(1).- Nota sobre canvi en la Taxa d'atur: A partir del Flaix de Juliol 2015, s'introdueix la Taxa d'atur Registral que calcula mensualment la Diputació (Hermes) a partir de la dada trimestral que calcula Observatori d'Empresa i Ocupació (Generalitat).

### Anàlisi evolució nombre aturats respecte anys anteriors



### Anàlisi evolució variacions interanuals de l'atur (2013-2017)



ATUR BADALONA - SEXE							
	Total	Variació absoluta mes anterior	Variació relativa mes anterior		Variació absoluta any anterior	Variació relativa any anterior	(mateix mes)
Home	6.997	-161	-2,25%	●	-1.446	-17,13%	●
Dona	8.508	52	0,61%	●	-855	-9,13%	●
<b>Total</b>	<b>15.505</b>	<b>-109</b>	<b>-0,70%</b>	●	<b>-2.301</b>	<b>-12,92%</b>	●

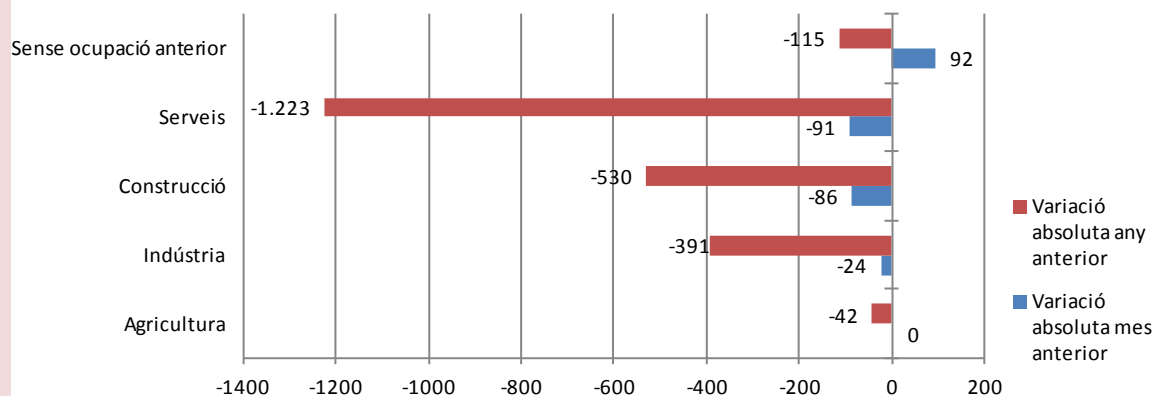
ATUR BADALONA - ESTRANGERS							
	Total	Variació absoluta mes anterior	Variació relativa mes anterior		Variació absoluta any anterior	Variació relativa any anterior	(mateix mes)
Home	1.175	-28	-2,33%	●	-352	-23,05%	●
Dona	1.020	23	2,31%	●	-123	-10,76%	●
<b>Total</b>	<b>2.195</b>	<b>-5</b>	<b>-0,23%</b>	●	<b>-475</b>	<b>-17,79%</b>	●

## ATUR BADALONA - GRUPS D'EDAT

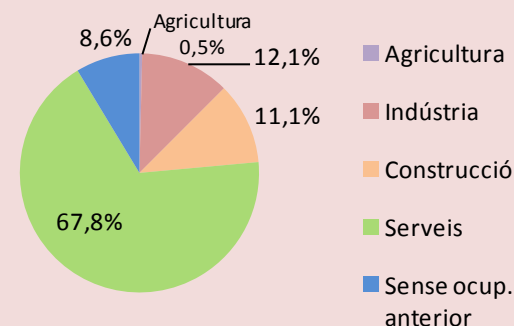
	total	Variació absoluta mes anterior	Variació relativa mes anterior		Variació absoluta any anterior	Variació relativa any anterior	(mateix mes)
Menors de 20	362	76	26,57%	●	27	8,06%	●
De 20 a 24	771	49	6,79%	●	-108	-12,29%	●
De 25 a 29	1.105	-36	-3,16%	●	-190	-14,67%	●
De 30 a 34	1.320	-26	-1,93%	●	-295	-18,27%	●
De 35 a 39	1.705	-64	-3,62%	●	-377	-18,11%	●
De 40 a 44	1.791	3	0,17%	●	-388	-17,81%	●
De 45 a 49	2.022	-28	-1,37%	●	-392	-16,24%	●
De 50 a 54	1.989	-34	-1,68%	●	-300	-13,11%	●
De 55 a 59	2.440	-49	-1,97%	●	-310	-11,27%	●
De 60 a 64	2.000	0	0,00%	●	32	1,63%	●
<b>Total</b>	<b>15.505</b>	<b>-109</b>	<b>-0,70%</b>	●	<b>-2.301</b>	<b>-12,92%</b>	●

# ATUR i ACTIVITAT ECONÒMICA

Variació atur per grans sectors d'activitat . Febrer 2017

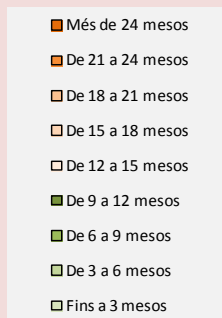
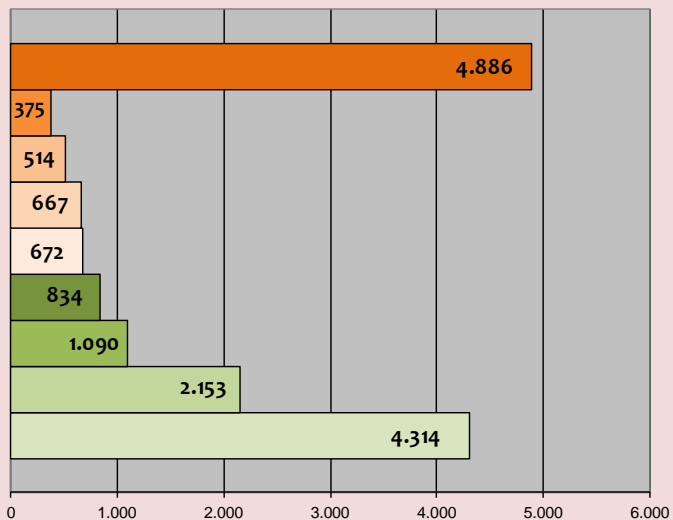


Atur per sector d'activitat econòmica - febrer 2017



ACTIVITATS ECONÒMIQUES AMB MÉS DISMINUCIÓ DE L'ATUR	Atur	Mes anterior		Any anterior	
	Febrer	Variació	%	Variació	%
Construcció	1.715	-86	-4,78%	-530	-23,61%
Activitats administratives i serveis auxiliars	2.644	-54	-2,00%	-349	-11,66%
Activitats sanitàries i de serveis socials	650	-34	-4,97%	-93	-12,52%
Indústries manufactureres	1.664	-29	-1,71%	-357	-17,66%
Activitats artístiques, recreatives i d'entreteniment	192	-8	-4,00%	-19	-9,00%

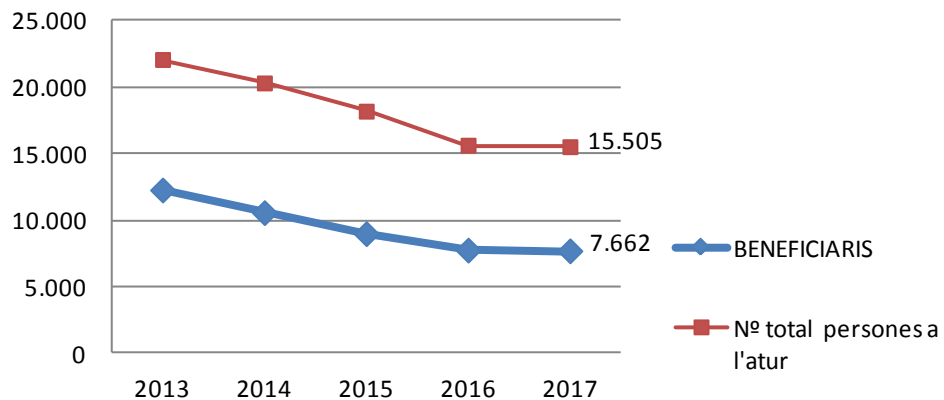
ACTIVITATS ECONÒMIQUES AMB MÉS INCREMENT DE L'ATUR	Atur	Mes anterior		Any anterior	
	Febrer	Variació	%	Variació	%
Sense ocupació anterior	1.341	92	7,37%	-115	-7,90%
Act. de les llars que donen ocupació a personal domèstic ...	255	17	7,14%	-13	-4,85%
Informació i comunicacions	185	7	3,93%	-22	-10,63%
Hostaleria	1.259	4	0,32%	-40	-3,08%
Educació	223	4	1,83%	-38	-14,56%



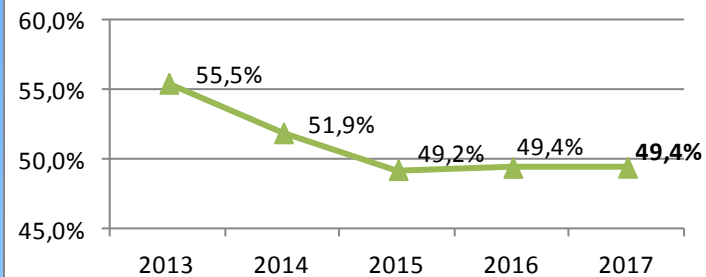
## DURADA DE LA DEMANDA PER GRUPS D'EDAT

	Fins a 3 mesos	De 3 a 6 mesos	De 6 a 9 mesos	De 9 a 12 mesos	De 12 a 15 mesos	De 15 a 18 mesos	De 18 a 21 mesos	De 21 a 24 mesos	Més de 24 mesos	Total
Menors de 20	252	60	15	13	9	4	4	1	4	362
De 20 a 24	485	141	43	23	13	14	11	9	32	771
De 25 a 29	547	220	86	53	38	39	19	18	85	1.105
De 30 a 34	507	247	119	74	69	53	44	30	177	1.320
De 35 a 39	592	336	148	103	74	79	50	34	289	1.705
De 40 a 44	584	284	163	127	82	67	75	39	370	1.791
De 45 a 49	506	271	155	124	99	117	66	54	630	2.022
De 50 a 54	387	246	141	104	85	92	79	57	798	1.989
De 55 a 59	281	211	116	123	98	109	88	73	1.341	2.440
De 60 a 64	173	137	104	90	105	93	78	60	1160	2.000
Més de 64	0	0	0	0	0	0	0	0	0	0
<b>Total</b>	<b>4.314</b>	<b>2.153</b>	<b>1.090</b>	<b>834</b>	<b>672</b>	<b>667</b>	<b>514</b>	<b>375</b>	<b>4.886</b>	<b>15.505</b>

### Evolució de les prestacions cobrades per persones en atur

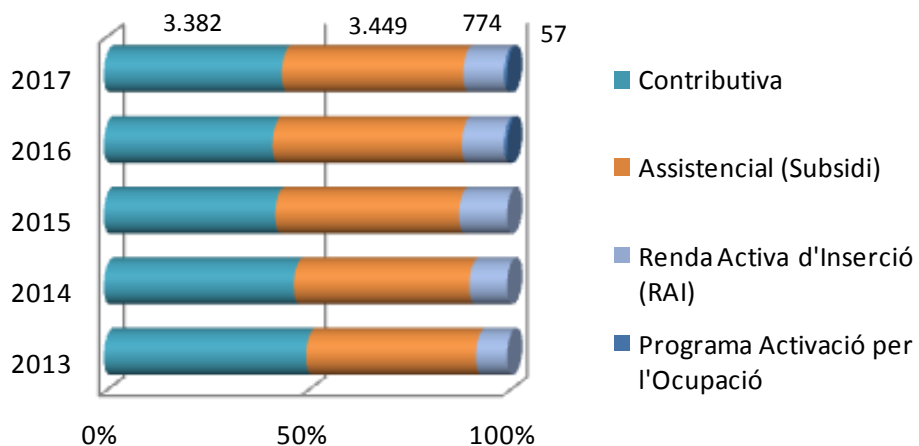


### Evolució: % cobertura sobre total atur



Dades disponibles del mes de Febrer

### Evolució del tipus de prestació





contractació  
registrada



CONTRACTACIÓ - SECTORS ECONÒMICS					
	Total contractes	Agricultura	Indústria	Construcció	Serveis
febrer 2017	<b>3.817</b>	<b>25</b>	<b>341</b>	<b>500</b>	<b>2.951</b>
gener 2017	3.954	7	405	442	3.100
febrer 2016	3.802	2	316	413	3.071
Variació intermensual	-3,46%	257,14%	-15,80%	13,12%	-4,81%
Variació interanual	0,39%	1150,00%	7,91%	21,07%	-3,91%

CONTRACTACIÓ - TIPUS DE CONTRACTE			
	Total contractes	INDEFINITS	TEMPORALS
febrer 2017	<b>3.817</b>	<b>585</b>	<b>3.232</b>
gener 2017	3.954	527	3.427
febrer 2016	3.802	564	3.238
Variació intermensual	-3,46%	11,01%	-5,69%
Variació interanual	0,39%	3,72%	-0,19%

CONTRACTACIÓ - SEXE			
	Total contractes	HOMES	DONES
febrer 2017	<b>3.817</b>	<b>1.986</b>	<b>1.831</b>
gener 2017	3.954	1.976	1.978
febrer 2016	3.802	1.978	1.824
Variació intermensual	-3,46%	0,51%	-7,43%
Variació interanual	0,39%	0,40%	0,38%

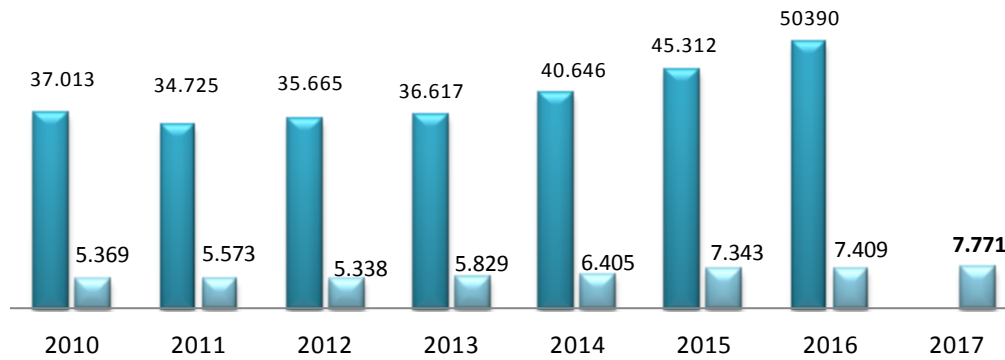
CONTRACTACIÓ - GRUPS D'EDAT						
	Total contractes	<20	>=20 a <25	>=25 a <30	>=30 a <45	>=45
febrer 2017	<b>3.817</b>	<b>123</b>	<b>636</b>	<b>608</b>	<b>1.506</b>	<b>944</b>
gener 2017	3.954	156	629	699	1.634	836
febrer 2016	3.802	105	660	589	1.619	829
Variació intermensual	-3,46%	-21,15%	1,11%	-13,02%	-7,83%	12,92%
Variació interanual	0,39%	17,14%	-3,64%	3,23%	-6,98%	13,87%

CONTRACTACIÓ - NIVELL D'ESTUDIS					
	Total contractes	Elementals	Mitjans	Superiors	Sense dades
febrer 2017	<b>3.817</b>	<b>801</b>	<b>2.367</b>	<b>636</b>	<b>13</b>
% sobre total		<b>21%</b>	<b>62%</b>	<b>17%</b>	
febrer 2016	3.802	837	2.341	608	16
% sobre total		<b>22%</b>	<b>62%</b>	<b>16%</b>	
Variació interanual	0,39%	-4,30%	1,11%	4,61%	

## Contractes realitzats : 2010-2017

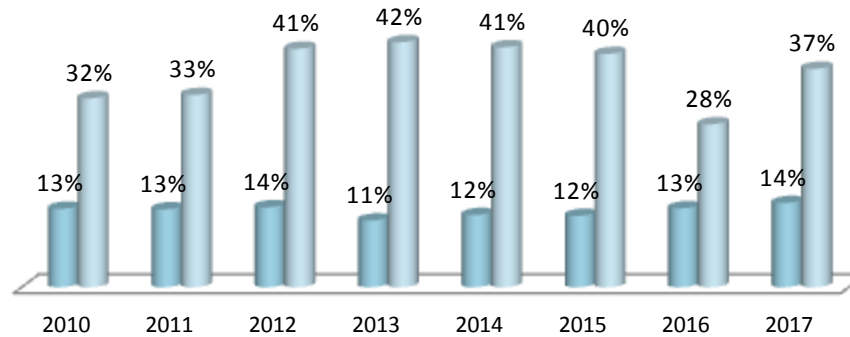
Total anual i acumulat fins mes de FEBRER

■ Total anual ■ Acumulats fins mes actual



## Anàlisi de la contractació indefinida i de curta durada Període 2010-2017

■ % indefinits ■ % fins 1 mes



Quadre RESUM principals indicadors Febrer (Anàlisi interanual)

Atur i Contractació							
		Període		Variació anual			
		Febrer 2016	Febrer 2017	Absoluta	Relativa		
ATUR						Milloren	Empitjoren
s e x e	Homes	8.443	6.997	-1.446	-17,13%	●	
	Dones	9.363	8.508	-855	-9,13%	●	
e d a t	< 25	1.214	1.133	-81	-6,67%	●	
	>=25 a < 45	7.171	5.921	-1.250	-17,43%	●	
	>= 45	9.421	8.451	-970	-10,30%	●	
d u r a d a	Fins 6 mesos	7.063	6.467	-596	-8,44%	●	
	de 6 a 12 mesos	2.412	1.924	-488	-20,23%	●	
	Més de 12 mesos	8.331	7.114	-1.217	-14,61%	●	
	% llarga durada sobre total	46,8%	45,9%	-0,9		●	
	Més de 24 mesos	6.081	4.886	-1.195	-19,65%	●	
	% "+24 mesos" sobre total	31,9%	31,5%	-0,4		●	
s e c t o r	Agricultura	100	58	-42	-42,00%	●	
	Indústria	2.270	1.879	-391	-17,22%	●	
	Construcció	2.245	1.715	-530	-23,61%	●	
	Serveis	11.735	10.512	-1.223	-10,42%	●	
	Sense ocupació anterior	1.456	1.341	-115	-7,90%	●	
CONTRACTACIÓ							
Homes		1.978	1.986	8	0,40%	●	
Dones		1.824	1.831	7	0,38%	●	
Joves menors 25 anys		765	759	-6	-0,78%		●
Majors de 45 anys		829	944	115	13,87%	●	



amb el suport de:

