

BADALONA
Dades mensuals del Mercat de Treball
gener₂₀₁₇

“el flaix”





Breus gener

L'atur registrat el mes de gener és de 15.614 persones, només 2 menys que el mes de desembre passat (-0,01%) i 2.554 menys (-14,06%) que el mes de gener de 2015. (pàg. 6 a 10)

És el primer mes de gener, des de bastant abans de la crisi, que mostra una reducció de l'atur encara que aquesta és molt petita (-0,01%). Aquest mes de gener també presenta una disminució interanual força elevada (-14,06%), similar a la reducció de desembre (-14,10%), essent la disminució anual més important de tota la comarca del Barcelonès. (pàg. 6 a 10)

Tot i haver una disminució de l'atur (-0,01%), el grup de dones presenta un increment (+0,32%) compensat per una disminució del dels homes (-0,40%). Les variacions anuals continuen sent bastant més favorables pels homes (-17,29%) que per les dones (-11,12%). La població estrangera torna a disminuir més (-1,79%) que la general (-0,01%) mensualment. Totes les activitats econòmiques disminueixen l'atur menys els serveis (+1,73%). Curiosament, per edats, observem que només tres grups d'edats disminueixen l'atur, 30-34; 40-44 i 55-59. (pàg. 11-13)

Per primer cop en forces mesos, l'atur de llarga durada rebaixa les seves xifres tant en valors absoluts (el nombre de persones en aquesta situació respecte ara fa un any (-1.284), com en termes relatius (llarga durada/total atur) amb el desembre de l'any passat, amb -0,6 punts a l'atur de més de 12 mesos i -0,3 punts en les de més de 24. (pàg. 14-19)

3.954 Contractacions: Representen 186 menys que desembre i 347 més que el gener de l'any passat. (pàg. 17 - 18)

Tot i la reducció mensual en la contractació (-4,49%), la bona notícia és que s'han incrementat, i bastant, en el sector industrial (+51,12%) i en la construcció (+26,29%). La reducció la trobem en el sector dels serveis (-11,88%). Per edats, l'únic grup que ha incrementat la seva contractació mensualment és el de 30-45 anys (+8,07%). I per sexes, tant els homes (-6,13%) com les dones, encara que menys (-2,80%) han tingut menys contractes que el passat mes de desembre. (pàg. 17)

Dels contractes formalitzats aquest gener, 527 han estat indefinits (13,33%) i 3.427 temporals. Els contractes de durada inferior a 1 mes, que l'any 2016 es van situar en un 28% del total, aquest primer mes de 2017 tornen a enfilarse fins a un 38% del total de contractes del mes de gener. (pàg. 17 - 18)



atur registrat

Taxes d'atur: Registral i EPA

ÀMBIT TERRITORIAL	Taxa d'atur Registral *	Taxa d'atur EPA ** (4t. Trim. 2016)
Badalona	14,82%	
Sant Adrià de Besòs	18,54%	
Santa Coloma de Gramenet	15,74%	
TOTAL Barcelonès Nord	15,45%	
Barcelona	10,33%	
L'Hospitalet de Llobregat	13,36%	
TOTAL COMARCA DEL BARCELONÈS	11,54%	
ÀREA METROPOLITANA DE BARCELONA (AMB)	11,69%	
TOTAL PROVÍNCIA DE BARCELONA	12,62%	14,73%
TOTAL CATALUNYA (1)	12,99%	14,85%
TOTAL ESPANYA		18,63%

* **La Taxa d'Atur Registral (TAR)** és un nou indicador definit per l'Observatori d'Empresa i Ocupació que mesura la relació entre l'atur registrat i una aproximació a la població activa registrada. Es calcula trimestralment però la Diputació extreu les taxes mensuals a partir de la Taxa d'atur registral i els aturats registrats del Departament d'Empresa i Ocupació, i la Mostra de Vides Laborals de la Seguretat Social.

(1).- La TAR per Catalunya només la tenim del darrer mes del trimestre anterior.

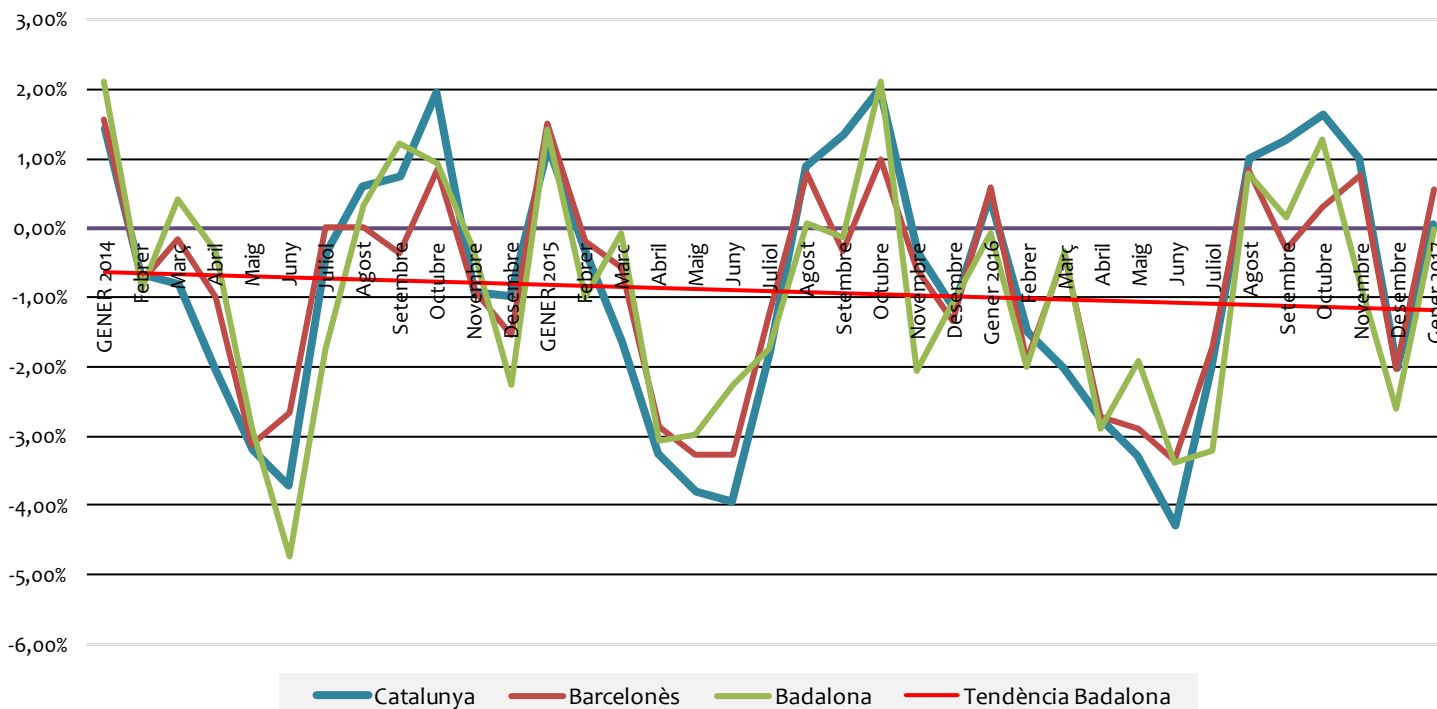
** **La taxa d'atur EPA** s'obté a partir de dades de població activa de l'Enquesta de Població Activa (EPA). La diferència entre la taxa Registral (TAR) amb la taxa EPA, és que les dades de la primera són registres i a la EPA provenen d'una enquesta a la població (mostra). Es calcula trimestralment i sol estar bastant per sobre de la TAR, basada en els registres de l'atur a les oficines del SOC.

RECUILL DE PRIMERES DADES

BADALONA Gener 2017

COMPARACIÓ DELS NIVELLS D'ATUR PER TERRITORI								
		Catalunya		Barcelonès		Badalona		
		absolut	variació	absolut	variació	absolut	variació	var. interanual
2014	GENER 2014	633.871	1,44%	172.244	1,57%	22.535	2,11%	-5,18%
	Febrer	629.586	-0,68%	170.911	-0,77%	22.336	-0,88%	-6,29%
	Març	624.467	-0,81%	170.629	-0,16%	22.431	0,43%	-6,10%
	Abril	611.822	-2,02%	168.936	-0,99%	22.356	-0,33%	-6,13%
	Maig	592.304	-3,19%	163.667	-3,12%	21.713	-2,88%	-9,07%
	Juny	570.214	-3,73%	159.324	-2,65%	20.685	-4,73%	-10,78%
	Juliol	568.231	-0,35%	159.355	0,02%	20.322	-1,75%	-9,82%
	Agost	571.616	0,60%	159.370	0,01%	20.390	0,33%	-8,18%
	Setembre	575.812	0,73%	158.798	-0,36%	20.637	1,21%	-8,56%
	Octubre	587.133	1,97%	160.138	0,84%	20.831	0,94%	-8,04%
	Novembre	581.652	-0,93%	158.721	-0,88%	20.770	-0,29%	-8,45%
	Desembre	575.948	-0,98%	156.255	-1,55%	20.302	-2,25%	-8,01%
2015	GENER 2015	582.769	1,18%	158.623	1,52%	20.588	1,41%	-8,64%
	Febrer	581.124	-0,28%	158.327	-0,19%	20.382	-1,00%	-8,75%
	Marc	571.655	-1,63%	157.419	-0,57%	20.369	-0,06%	-9,19%
	Abril	552.974	-3,27%	152.886	-2,88%	19.742	-3,08%	-11,69%
	Maig	531.899	-3,81%	147.893	-3,27%	19.155	-2,97%	-11,78%
	Juny	510.947	-3,94%	143.038	-3,28%	18.719	-2,28%	-9,50%
	Juliol	501.785	-1,79%	141.247	-1,25%	18.391	-1,75%	-9,50%
	Agost	506.306	0,90%	142.342	0,78%	18.403	0,07%	-9,74%
	Setembre	513.187	1,36%	141.859	-0,34%	18.380	-0,12%	-10,94%
	Octubre	523.528	2,02%	143.258	0,99%	18.769	2,12%	-9,90%
	Novembre	521.660	-0,36%	142.412	-0,59%	18.381	-2,07%	-11,50%
	Desembre	515.668	-1,15%	140.501	-1,34%	18.180	-1,09%	-10,45%
2016	Gener 2016	518.080	0,47%	141.323	0,59%	18.168	-0,07%	-11,75%
	Febrer	510.237	-1,51%	138.603	-1,92%	17.806	-1,99%	-12,64%
	Març	499.991	-2,01%	138.041	-0,41%	17.746	-0,34%	-12,88%
	Abril	486.123	-2,77%	134.276	-2,73%	17.233	-2,89%	-12,71%
	Maig	470.205	-3,27%	130.397	-2,89%	16.901	-1,93%	-11,77%
	Juny	450.060	-4,28%	126.038	-3,34%	16.328	-3,39%	-12,77%
	Juliol	441.016	-2,01%	123.876	-1,72%	15.805	-3,20%	-14,06%
	Agost	445.440	1,00%	124.939	0,86%	15.930	0,79%	-13,44%
	Setembre	451.081	1,27%	124.548	-0,31%	15.955	0,16%	-13,19%
	Octubre	458.406	1,62%	124.924	0,30%	16.159	1,28%	-13,91%
	Novembre	462.979	1,00%	125.890	0,77%	16.032	-0,79%	-12,78%
	Desembre	453.645	-2,02%	123.324	-2,04%	15.616	-2,59%	-14,10%
2017	Gener 2017	453.923	0,06%	124.018	0,56%	15.614	-0,01%	-14,06%

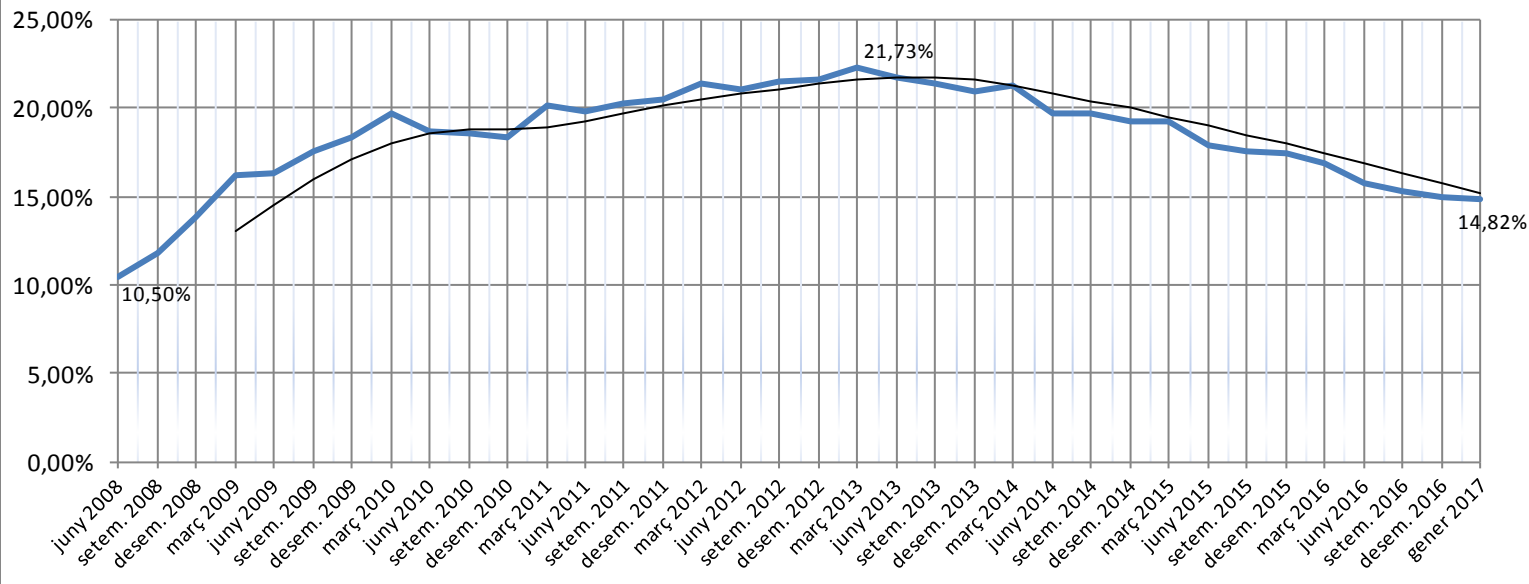
Variacions intermensuals de l'atur registrat 2014-2017



ATUR TOTAL BDN							
Total		Variació absoluta mes anterior	Variació relativa mes anterior		Variació absoluta any anterior	Variació relativa any anterior	(mateix mes)
Badalona	15.614	-2	-0,01%	●	-2.554	-14,06%	●

Municipis del Barcelonès	Gener 2017	Desembre 2016 (absolut)	variació intermensual	Gener 2016 (absolut)	variació interanual	Taxa Atur Registrat (Gener 2017)
Badalona	15.614	15.616	-0,01%	18.168	-14,06%	14,82%
Santa Coloma	9.184	9.187	-0,03%	10.575	-13,15%	15,74%
Sant Adrià	3.039	2.984	1,84%	3.470	-12,42%	18,54%
Total Barcelonès Nord	27.837	27.787	0,18%	32.213	-13,58%	15,45%
Barcelona	79.302	78.864	0,56%	89.877	-11,77%	10,33%
L'Hospitalet	16.879	16.673	1,24%	19.233	-12,24%	13,36%
Total Barcelonès	124.018	123.324	0,56%	141.323	-12,24%	11,54%

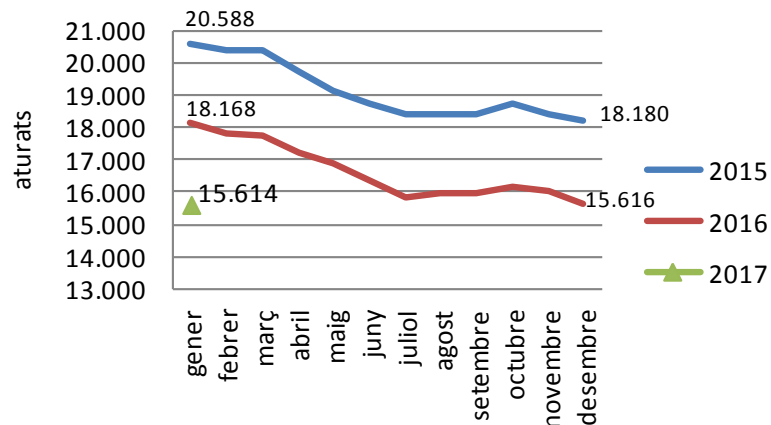
BADALONA: Evolució Taxa Atur Registral (1)



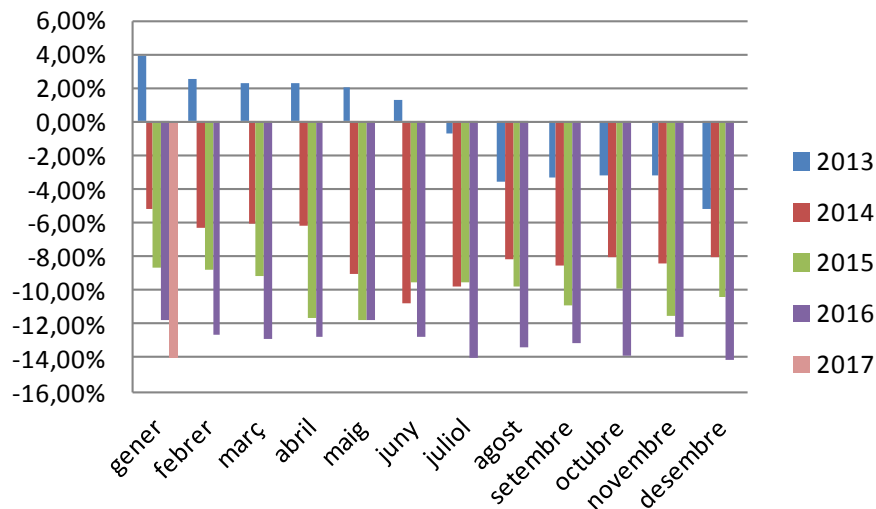
Incorporada línia de tendència calculada amb el sistema de mitjanes mòbils de cada quatre valors dels mesos de l'eix d'abcises

(1).- Nota sobre canvi en la Taxa d'atur: A partir del Flaix de Juliol 2015, s'introdueix la Taxa d'atur Registral que calcula mensualment la Diputació (Hermes) a partir de la dada trimestral que calcula Observatori d'Empresa i Ocupació (Generalitat).

Anàlisi evolució nombre aturats respecte anys anteriors



Anàlisi evolució variacions interanuals de l'atur (2013-2017)



ATUR BADALONA - SEXE

	Total	Variació absoluta mes anterior	Variació relativa mes anterior		Variació absoluta any anterior	Variació relativa any anterior	(mateix mes)
Home	7.158	-29	-0,40%	●	-1.496	-17,29%	●
Dona	8.456	27	0,32%	●	-1.058	-11,12%	●
Total	15.614	-2	-0,01%	●	-2.554	-14,06%	●

ATUR BADALONA - ESTRANGERS

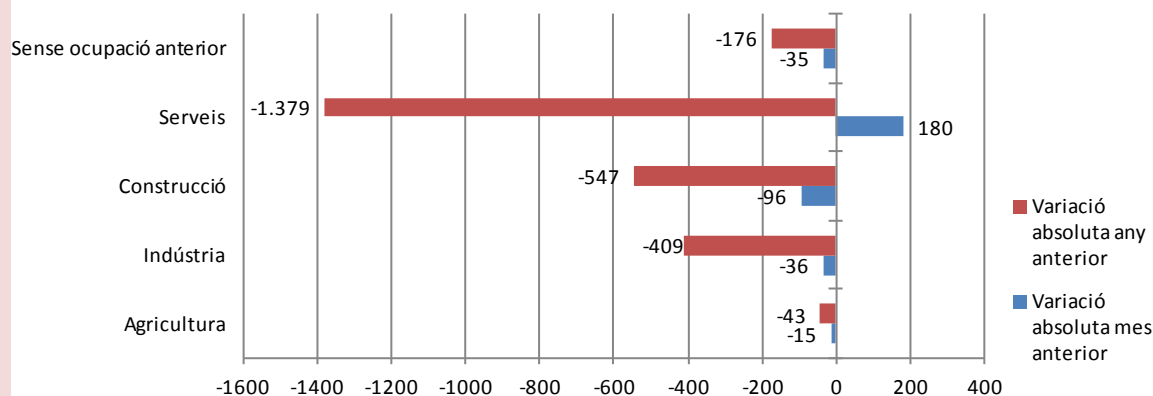
	Total	Variació absoluta mes anterior	Variació relativa mes anterior		Variació absoluta any anterior	Variació relativa any anterior	(mateix mes)
Home	1.203	-34	-2,75%	●	-342	-22,14%	●
Dona	997	-6	-0,60%	●	-153	-13,30%	●
Total	2.200	-40	-1,79%	●	-495	-18,37%	●

ATUR BADALONA - GRUPS D'EDAT

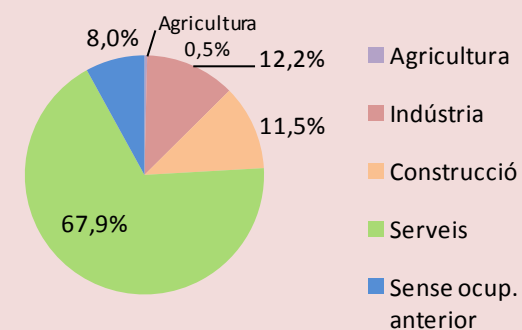
	total	Variació absoluta mes anterior	Variació relativa mes anterior		Variació absoluta any anterior	Variació relativa any anterior	(mateix mes)
Menors de 20	286	8	2,88%	●	-26	-8,33%	●
De 20 a 24	722	55	8,25%	●	-109	-13,12%	●
De 25 a 29	1.141	34	3,07%	●	-196	-14,66%	●
De 30 a 34	1.346	-53	-3,79%	●	-335	-19,93%	●
De 35 a 39	1.769	15	0,86%	●	-382	-17,76%	●
De 40 a 44	1.788	-44	-2,40%	●	-529	-22,83%	●
De 45 a 49	2.050	2	0,10%	●	-401	-16,36%	●
De 50 a 54	2.023	0	0,00%	●	-304	-13,06%	●
De 55 a 59	2.489	-41	-1,62%	●	-304	-10,88%	●
De 60 a 64	2.000	22	1,11%	●	32	1,63%	●
Total	15.614	-2	-0,01%	●	-2.554	-14,06%	●

ATUR I ACTIVITAT ECONÒMICA

Variació atur per grans sectors d'activitat . Gener 2017

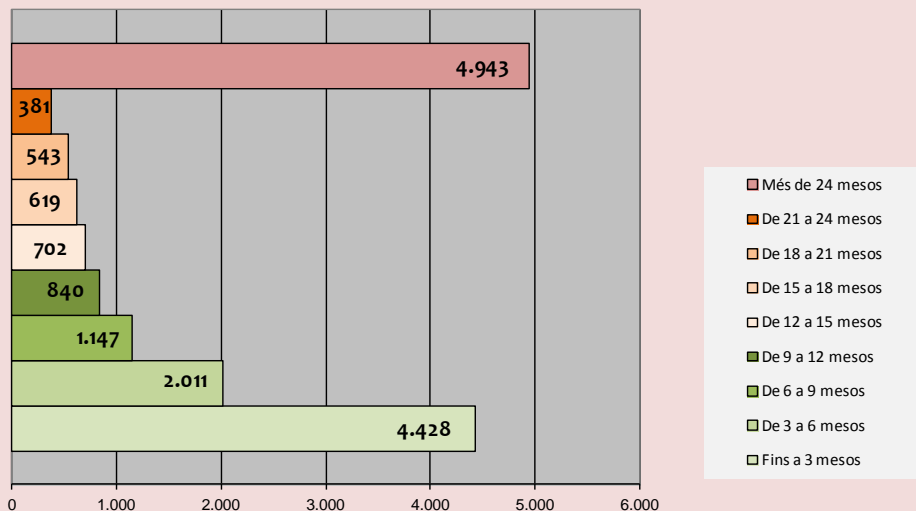


Atur per sector d'activitat econòmica - gener 2017



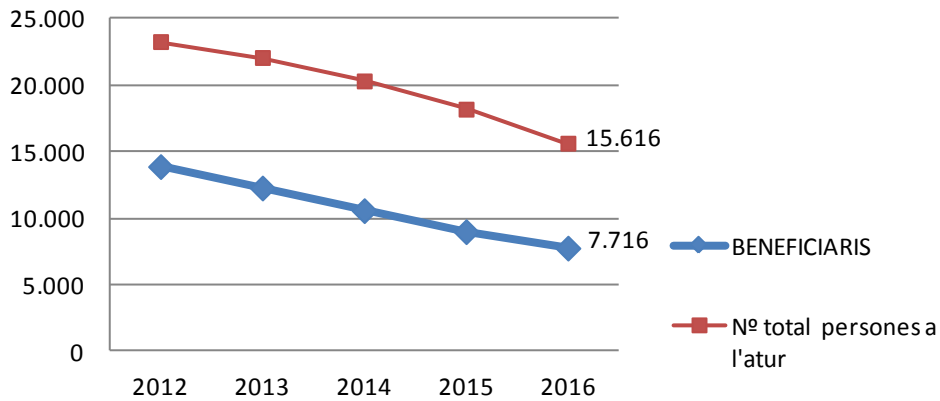
ACTIVITATS ECONÒMIQUES AMB MÉS DISMINUCIÓ DE L'ATUR	Atur		Mes anterior		Any anterior	
	Gener	Variació	%	Variació	%	
Construcció	1.801	-96	-5,06%	-547	-23,30%	
Indústries manufactureres	1.693	-50	-2,87%	-364	-17,70%	
Sense ocupació anterior	1.249	-35	-2,73%	-176	-12,35%	
Activitats professionals, científiques i tècniques	722	-28	-3,73%	-163	-18,42%	
Educació	219	-22	-9,13%	-62	-22,06%	

ACTIVITATS ECONÒMIQUES AMB MÉS INCREMENT DE L'ATUR	Atur		Mes anterior		Any anterior	
	Gener	Variació	%	Variació	%	
Comerç a l'engròs i detall; reparació de vehicles de motor	2.548	122	5,03%	-313	-10,94%	
Administració pública, Defensa i Seguretat Social obligatòria	686	33	5,05%	-119	-14,78%	
Activitats sanitàries i de serveis socials	684	23	3,48%	-53	-7,19%	
Activitats artístiques, recreatives i d'entreteniment	200	17	9,29%	-17	-7,83%	
Subministrament d'aigua; activ.de sanejament, gestió residu	196	16	8,89%	-39	-16,60%	

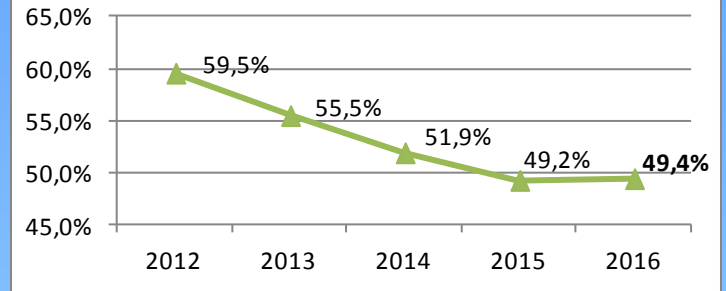


DURADA DE LA DEMANDA PER GRUPS D'EDAT										
	Fins a 3 mesos	De 3 a 6 mesos	De 6 a 9 mesos	De 9 a 12 mesos	De 12 a 15 mesos	De 15 a 18 mesos	De 18 a 21 mesos	De 21 a 24 mesos	Més de 24 mesos	Total
Menors de 20	191	47	14	15	4	5	5	1	4	286
De 20 a 24	465	105	47	24	15	14	11	7	34	722
De 25 a 29	576	210	87	62	37	35	23	18	93	1.141
De 30 a 34	519	236	116	93	73	47	49	29	184	1.346
De 35 a 39	651	311	161	111	83	64	54	38	296	1.769
De 40 a 44	589	275	163	120	75	71	71	46	378	1.788
De 45 a 49	531	272	167	111	108	102	81	50	628	2.050
De 50 a 54	409	255	140	95	90	97	75	56	806	2.023
De 55 a 59	317	180	140	116	111	110	89	72	1.354	2.489
De 60 a 64	180	120	112	93	106	74	85	64	1.166	2.000
Més de 64	0	0	0	0	0	0	0	0	0	0
Total	4.428	2.011	1.147	840	702	619	543	381	4.943	15.614

Evolució de les prestacions cobrades per persones en atur

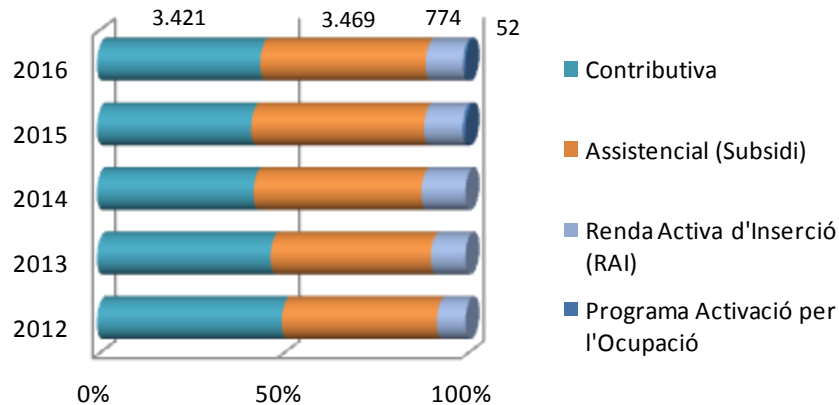


Evolució: % cobertura sobre total atur



Dades disponibles del mes de Desembre

Evolució del tipus de prestació





contractació
registrada

CONTRACTACIÓ - SECTORS ECONÒMICS					
	Total contractes	Agricultura	Indústria	Construcció	Serveis
gener 2017	3.954	7	405	442	3.100
desembre 2016	4.140	4	268	350	3.518
gener 2016	3.607	15	314	409	2.869
Variació intermensual	-4,49%	75,00%	51,12%	26,29%	-11,88%
Variació interanual	9,62%	-53,33%	28,98%	8,07%	8,05%

CONTRACTACIÓ - TIPUS DE CONTRACTE			
	Total contractes	INDEFINITS	TEMPORALS
gener 2017	3.954	527	3.427
desembre 2016	4.140	428	3.712
gener 2016	3.607	476	3.131
Variació intermensual	-4,49%	23,13%	-7,68%
Variació interanual	9,62%	10,71%	9,45%

CONTRACTACIÓ - SEXE			
	Total contractes	HOMES	DONES
gener 2017	3.954	1.976	1.978
desembre 2016	4.140	2.105	2.035
gener 2016	3.607	1.801	1.806
Variació intermensual	-4,49%	-6,13%	-2,80%
Variació interanual	9,62%	9,72%	9,52%

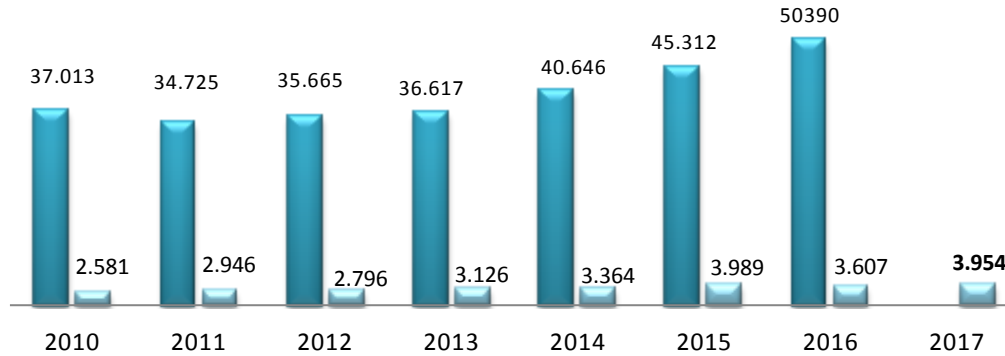
CONTRACTACIÓ - GRUPS D'EDAT						
	Total contractes	<20	>=20 a <25	>=25 a <30	>=30 a <45	>=45
gener 2017	3.954	156	629	699	1.634	836
desembre 2016	4.140	184	768	700	1.512	976
gener 2016	3.607	98	557	622	1.522	808
Variació intermensual	-4,49%	-15,22%	-18,10%	-0,14%	8,07%	-14,34%
Variació interanual	9,62%	59,18%	12,93%	12,38%	7,36%	3,47%

CONTRACTACIÓ - NIVELL D'ESTUDIS					
	Total contractes	Elementals	Mitjans	Superiors	Sense dades
gener 2017	3.954	749	2.446	734	25
% sobre total		19%	62%	19%	
gener 2016	3.607	708	2.182	700	17
% sobre total		20%	60%	19%	
Variació interanual	9,62%	5,79%	12,10%	4,86%	

Contractes realitzats : 2010-2017

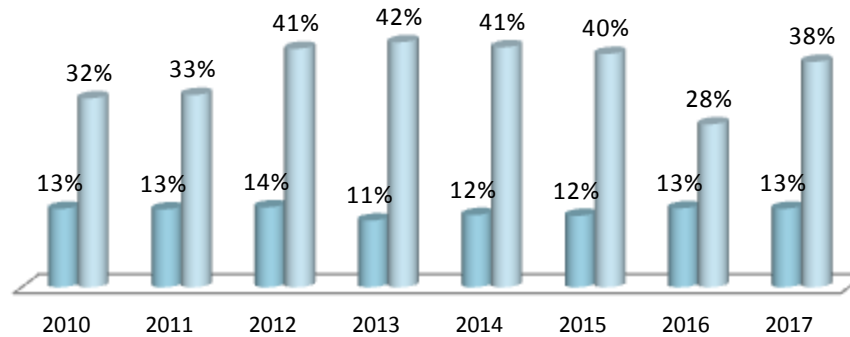
Total anual i acumulat fins mes de GENER

■ Total anual ■ Acumulats fins mes actual



Anàlisi de la contractació indefinida i de curta durada Període 2010-2017

■ % indefinits ■ % fins 1 mes



Quadre RESUM principals indicadors Gener (Anàlisi interanual)

Atur i Contractació							
		Període		Variació anual			
		Gener 2016	Gener 2017	Absoluta	Relativa		
ATUR						Milloren	Empitjoren
s e x e	Homes	8.654	7.158	-1.496	-17,29%	●	
	Dones	9.514	8.456	-1.058	-11,12%	●	
e d a t	< 25	1.143	1.008	-135	-11,81%	●	
	>=25 a < 45	7.486	6.044	-1.442	-19,26%	●	
	>= 45	9.539	8.562	-977	-10,24%	●	
d u r a d a	Fins 6 mesos	7.192	6.439	-753	-10,47%	●	
	de 6 a 12 mesos	2.504	1.987	-517	-20,65%	●	
	Més de 12 mesos	8.472	7.188	-1.284	-15,16%	●	
	% llarga durada sobre total	46,6%	46,0%	-0,6		●	
	Més de 24 mesos	6.081	4.943	-1.138	-18,71%	●	
	% "+24 mesos" sobre total	31,9%	31,7%	-0,3		●	
s e c t o r	Agricultura	101	58	-43	-42,57%	●	
	Indústria	2.312	1.903	-409	-17,69%	●	
	Construcció	2.348	1.801	-547	-23,30%	●	
	Serveis	11.982	10.603	-1.379	-11,51%	●	
	Sense ocupació anterior	1.425	1.249	-176	-12,35%	●	
CONTRACTACIÓ							
Homes		1.801	1.976	175	9,72%	●	
Dones		1.806	1.978	172	9,52%	●	
Joves menors 25 anys		655	785	130	19,85%	●	
Majors de 45 anys		808	836	28	3,47%	●	



amb el suport de:

