

BADALONA

Resum trimestral del Mercat de Treball

tercer₂₀₁₆

“el flaix-trim”

OBSERVATORI DE DESENVOLUPAMENT LOCAL



El Flaix-Trim

- ✓ Per poder disposar d'una visió complementària a la que ens proporciona el Flaix mensual del mercat de treball, es publica aquest nou Flaix que fa un visionat de les dades del darrer trimestre, de manera resumida, i el compara amb les del trimestre anterior i amb les del mateix trimestre de l'any passat.
- ✓ En aquest Flaix, com ja hem mencionat, no hi són totes les dades que contempla l'edició mensual però en canvi introdueix una nova variable no analitzada mensualment, com és l'atur per grans sectors econòmics.
- ✓ Les dades d'atur s'extreuen fent la mitjana dels tres mesos del trimestre corresponent. Les dades de contractació són la suma dels contractes formalitzats en cada mes del trimestre.



atur registrat

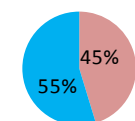
ATUR Badalona TOTAL - Tercer trimestre 2016

	Mitjana atur trimestre	Variació absoluta trimestre anterior	Variació relativa trimestre anterior		Variació absoluta any anterior	Variació relativa any anterior	
Badalona	15.897	-924	-5,49%	●	-2.494	-13,56%	●

ATUR Badalona SEXE - Tercer trimestre 2016

	Mitjana atur trimestre	Variació absoluta trimestre anterior	Variació relativa trimestre anterior		Variació absoluta any anterior	Variació relativa any anterior	
Home	7.200	-593	-7,61%	●	-1.548	-17,70%	●
Dona	8.697	-331	-3,67%	●	-946	-9,81%	●
Total	15.897	-924	-5,49%	●	-2.494	-13,56%	●

Atur sexes, Tercer trimestre 2016



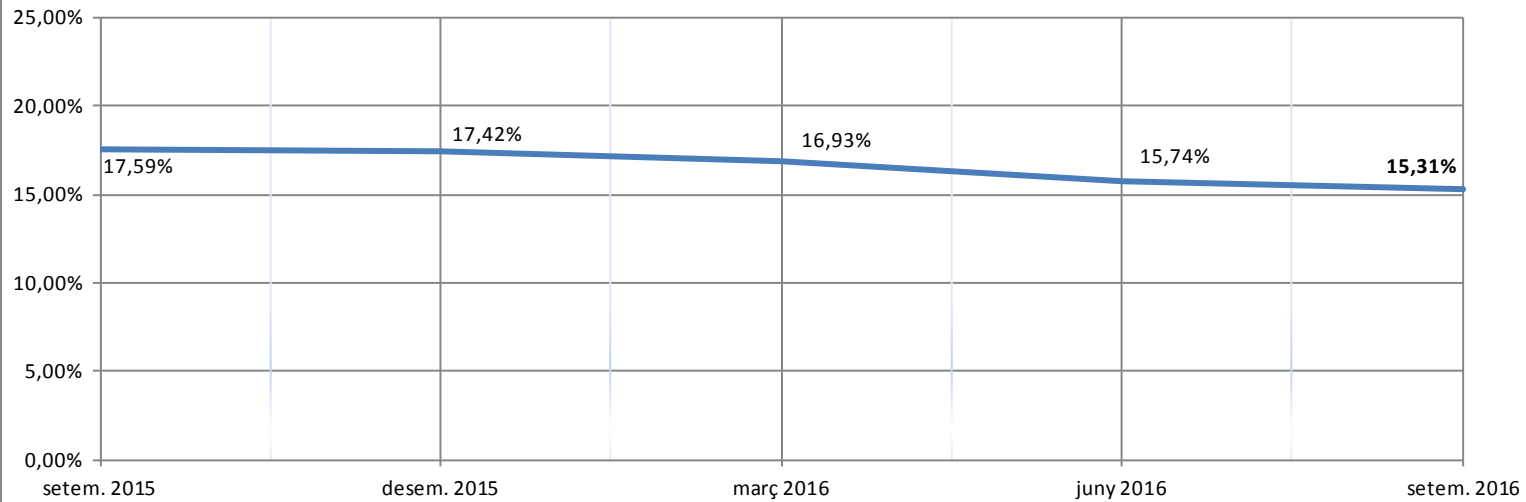
■ Homes aturats
■ Dones aturades

Nota sobre **canvi en la Taxa d'aur**: A partir del Flaix de Juliol 2015, s'introdueix la Taxa d'atur Registral que calcula mensualment la Diputació (Hermes) a partir de la dada trimestral que calcula Observatori d'Empresa i Ocupació (Generalitat). L'antiga taxa (TARE) es manté només fins desembre 2015.

Font de la Taxa Atur Registral: Elaboració de la Diputació en col.laboració amb la Xarxa d'Observatoris del Desenvolupament Econòmic Local, a partir de la Taxa d'atur registral i els aturats registrats del Departament d'Empresa i Ocupació, i la Mostra de Vides Laborals de la Seguretat Social

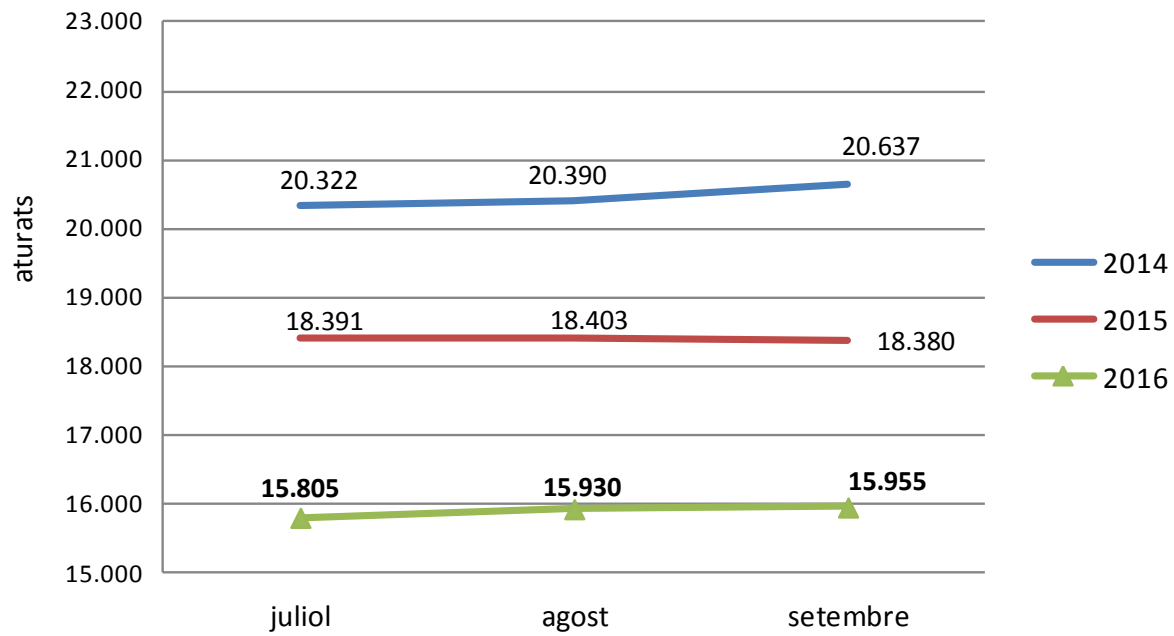
* Elaboració pròpia a partir de les dades de l'Observatori del Treball de la Generalitat de Catalunya.

BADALONA: Evolució Taxa Atur Registral (1)



(1).- Nota sobre **canvi en la Taxa d'aur**: A partir del Flaix de Juliol 2015, s'introdueix la Taxa d'atur Registral que calcula mensualment la Diputació (Hermes) a partir de la dada trimestral que calcula Observatori d'Empresa i Ocupació (Generalitat).

Evolució trimestral del nombre d'aturats. Comparació anys anteriors



ATUR Badalona ESTRANGERS - Tercer trimestre 2016

	Mitjana atur trimestre	Variació absoluta trimestre anterior	Variació relativa trimestre anterior		Variació absoluta any anterior	Variació relativa any anterior	(mateix trimestre)
Home	1.256	-125	-9,05%	●	-310	-19,80%	●
Dona	988	-80	-7,49%	●	-121	-10,91%	●
Total	2.244	-205	-8,37%	●	-431	-16,11%	●

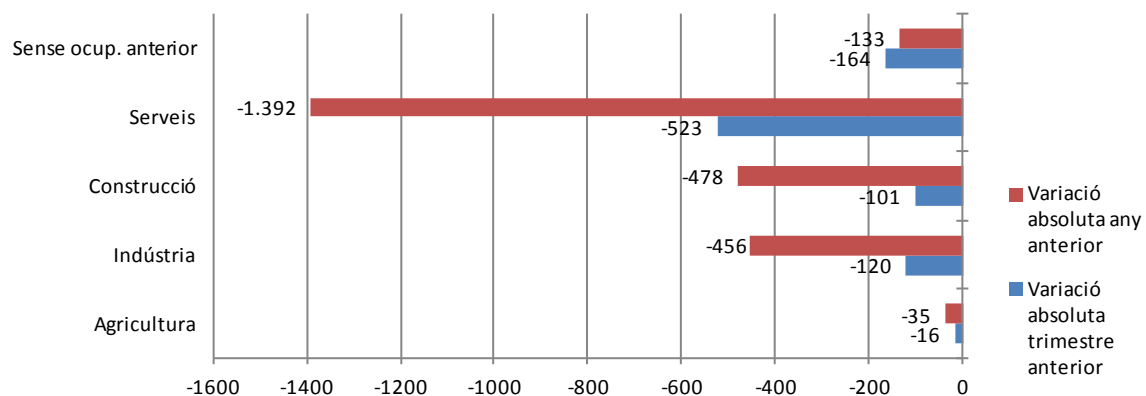
ATUR Badalona SECTORS ECONÒMICS - Tercer trimestre 2016

	Mitjana atur trimestre	Variació absoluta trimestre anterior	Variació relativa trimestre anterior		Variació absoluta any anterior	Variació relativa any anterior	(mateix trimestre)
Agricultura	73	-16	-17,98%	●	-35	-32,41%	●
Indústria	1.961	-120	-5,77%	●	-456	-18,87%	●
Construcció	2.006	-101	-4,79%	●	-478	-19,24%	●
Serveis	10.541	-523	-4,73%	●	-1.392	-11,67%	●
Sense ocup. anterior	1.316	-164	-11,08%	●	-133	-9,18%	●
Total	15.897	-924	-5,49%	●	-2.494	-13,56%	●

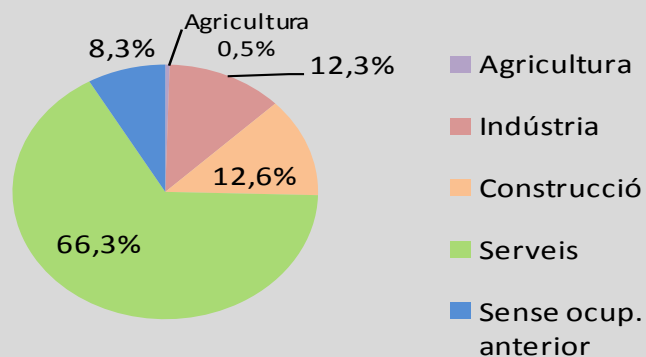
* Elaboració pròpia a partir de les dades de l'Observatori del Treball de la Generalitat de Catalunya.

ATUR I ACTIVITAT ECONÒMICA

Variació atur per grans sectors d'activitat . Tercer trimestre 2016



Atur per sector econòmics - Tercer trimestre 2016





**contractació
registrada**

CONTRACTACIÓ - SECTORS ECONÒMICS

	Total contractes	Agricultura	Indústria	Construcció	Serveis
Tercer 2016	12.785	2	1.244	1.426	10.113
Segon 2016	12.721	8	1.002	1.242	10.469
Tercer 2015	10.848	2	1.205	996	8.645
Variació intermensual	0,50%	-75,00%	24,15%	14,81%	-3,40%
Variació interanual	17,86%	0,00%	3,24%	43,17%	16,98%

CONTRACTACIÓ - SEXE

	Total contractes	HOMES	DONES
Tercer 2016	12.785	6.803	5.982
Segon 2016	12.721	6.529	6.192
Tercer 2015	10.848	5.673	5.175
Variació intermensual	0,50%	4,20%	-3,39%
Variació interanual	17,86%	19,92%	15,59%

CONTRACTACIÓ - GRUPS D'EDAT

	Total contractes	<20	>=20 a <25	>=25 a <30	>=30 a <45	>=45
Tercer 2016	12.785	643	2.400	2.109	4.861	2.772
Segon 2016	12.721	479	2.396	2.312	4.923	2.611
Tercer 2015	10.848	503	1.996	1.905	4.378	2.066
Variació intermensual	0,50%	34,24%	0,17%	-8,78%	-1,26%	6,17%
Variació interanual	17,86%	27,83%	20,24%	10,71%	11,03%	34,17%

CONTRACTACIÓ - NIVELL D'ESTUDIS

	Total contractes	Elementals	Mitjans	Superiors	Sense dades
Tercer 2016	12.785	3.120	7.529	2.090	46
% sobre total		24%	59%	16%	
Tercer 2015	10.848	2.238	6.697	1.872	41
% sobre total		21%	62%	17%	
Variació interanual	17,86%	39,41%	12,42%	11,65%	

* Elaboració pròpia a partir de les dades de l'Observatori del Treball de la Generalitat de Catalunya.



amb el suport de:

