



CONSELL COMARCAL DEL  
**BARCELONÈS**



PACTE PER L'OCUPACIÓ  
I EL DESENVOLUPAMENT  
DEL BARCELONÈS NORD



**Diputació  
Barcelona**



# EVOLUCIÓ MENSUAL DE L'ATUR REGISTRAT AL BARCELONÈS

**Febrer de 2016**

**Observatori del Barcelonès Nord**



Observatori d'Empresa i Ocupació



Generalitat de Catalunya  
**Departament d'Empresa  
i Ocupació**

**Unió Europea**  
Fons social europeu  
L'FSE inverteix en el teu futur





## PRINCIPALS COMENTARIS – FEBRER DE 2016

### INTRODUCCIÓ

Al Barcelonès hi ha 138.603 persones inscrites a l'atur, un -12,5% menys de les que hi havia ara fa un any. El 18,5% (25.091) són treballadors estrangers, que han registrat una davallada interanual del -13,9%.

Als municipis del Barcelonès Nord hi resideixen el 22,8% dels aturats de la comarca, 31.591 persones. El 51,3% són dones. Per edats el grup majoritari el formen 15.972 persones de més de 45 anys, més de la meitat dels aturats (50,6%). Tot seguit hi ha les persones d'entre 25 i 45 anys (42%) i finalment les menors de 25, que són el 7,5% restant.

Els treballadors estrangers del Barcelonès Nord són un 17,3% del total (5.409). els homes són majoria (56,3%), per edats els d'entre 25 i 45 anys (57,8%), seguit dels de més de 45 (35,3%), mentre que els menors de 25 són el 6,9%.

Per durada de l'atur, 14.203 aturats del Barcelonès Nord (el 45%) fa més de 12 mesos que no tenen feina. El grup que segueix és el de les persones que fa menys de 6 mesos que no en tenen (el 41,7%), i finalment el grup de les que fa entre 6 i 12 mesos que estan registrades a l'atur, que són el 13,3% restant.

El gruix dels treballadors estrangers fa menys de 6 mesos que no tenen feina (53,7%), els que fa més de 12 mesos que no en tenen són el 31,2%, i els que fa entre 6 i 12 mesos que són a l'atur són el 15,1% restant.

Per sectors d'activitat econòmica, la majoria dels aturats, el 66,3%, procedeixen dels serveis. Els procedents de la construcció representen el 12,9%, els de la indústria el 12,2% i els que no han tingut cap ocupació anterior el 8,1%. Els procedents de l'agricultura tenen poc pes (0,6%).

La majoria d'aturats estrangers també han treballat als serveis (56,4%), seguits de a la construcció (19,8%), el col·lectiu sense ocupació anterior (15,4%), els treballadors de la indústria (6,7%) i els de l'agricultura (1,8%).

La taxa d'atur registral de tots els municipis de la comarca és sensiblement inferior a la que hi havia ara fa un any. (Gràfica pàgina 4).

La ràtio de beneficiaris de prestacions augmenta, tant si fem la comparativa amb el mes passat com amb l'any passat.

### EVOLUCIÓ INTERANUAL DE L'ATUR REGISTRAT

- Es manté la disminució interanual de l'atur registrat a tot arreu. A les pàgines de la 5 a la 9 hi ha les gràfiques amb les sèries mensuals des de l'any 2005.
- Les disminucions són semblants, per sobre del -12%. La més elevada és al Barcelonès Nord (-12,7%), el Barcelonès (-12,5%), l'Àmbit Metropolità (-12,4%), i Catalunya (-12,2%). A Espanya baixa una mica menys (-8%).

- Per municipis el decrement més elevat és a Santa Coloma (-13,8%), tot seguit a Badalona (-12,6%), i finalment a Sant Adrià (-9,9%). A Barcelona decreix un -12,2% i a l'Hospitalet un -13%.
- Pel que fa a l'atur dels estrangers, la reducció més significativa és al Barcelonès (-13,9%), el Barcelonès Nord (-13,6%), l'Àmbit Metropolità (-12,3%), Catalunya (-11,9%) i Espanya (-10,1%).
- Pels estrangers del Barcelonès Nord el decrement més elevat és a Badalona (-14,8%), tot seguit a Santa Coloma (-13,7%), i finalment a Sant Adrià, que recula un -3%. A la resta de la comarca, a Barcelona decreix un -12,8% i a l'Hospitalet força més, un -18%.
- L'atur decreix a tots els col·lectius del Barcelonès Nord. Les evolucions més favorables, amb decreixements per sobre de la mitjana (-12,7%) són: homes, menors de 25 anys, d'entre 25 i 45, aturats de menys de 6 mesos de durada i de més de 12 i treballadors de la indústria, la construcció i sense ocupació anterior.
- Pels estrangers també es redueix l'atur registrat a tots els col·lectius. La trajectòria més favorable, amb decrements per sobre de la mitjana (-13,6%), és per a: homes, treballadors d'entre 25 i 45 anys, de més de 12 mesos de durada de la inscripció a l'atur, i que han treballat a la construcció.

### EVOLUCIÓ MENSUAL DE L'ATUR REGISTRAT

- L'atur registrat disminueix a tots els àmbits menys a Espanya.
- Els decrements més destacats són a la comarca del Barcelonès i al Barcelonès Nord (-1,9%), l'Àmbit Metropolità (-1,6%) i Catalunya (-1,5%). A Espanya creix lleugerament (0,1%).
- Als municipis del Barcelonès Nord el descens més alt és a Santa Coloma (-2,3%), llavors a Badalona (-2%), i finalment a Sant Adrià (-0,5%). A la resta de la comarca també cau: a Barcelona (-2%) i a l'Hospitalet (-1,6%).
- L'atur registrat dels estrangers es redueix a tot arreu excepte a Espanya (0,5%) i al municipi de Sant Adrià (0,9%). El descens més elevat li correspon al Barcelonès (-2%), el Barcelonès Nord (-1,3%), l'Àmbit Metropolità (-1%) i Catalunya (-0,6%).
- Tot i que en conjunt l'atur al Barcelonès Nord decreix, pels següents col·lectius augmenta: menors de 25 anys (4,8%) i persones sense ocupació anterior. Pels procedents de l'agricultura no varia.
- Pels treballadors estrangers, que en conjunt l'atur es redueix, creix per les dones, els menors de 25 anys, els treballadors que fa entre 6 i 12 mesos que es van registrar a l'atur i els procedents de l'agricultura, la indústria i les persones sense ocupació anterior.

### SITUACIÓ DE L'ATUR REGISTRAT A FEBRER DE 2016

	Període		Variació anual		Període		Variació mensual	
	Febrer 2015	Febrer 2016	Absoluta	Relativa	Gener 2016	Febrer 2016	Absoluta	Relativa
<b>COMARCA</b>	<b>158.327</b>	<b>138.603</b>	<b>-19.724</b>	<b>-12,5%</b>	<b>141.323</b>	<b>138.603</b>	<b>-2.720</b>	<b>-1,9%</b>
Barcelona	100.384	88.091	-12.293	-12,2%	89.877	88.091	-1.786	-2,0%
Hospitalet de Llobregat, l'	21.749	18.921	-2.828	-13,0%	19.233	18.921	-312	-1,6%
<b>BARCELONÈS NORD</b>	<b>36.194</b>	<b>31.591</b>	<b>-4.603</b>	<b>-12,7%</b>	<b>32.213</b>	<b>31.591</b>	<b>-622</b>	<b>-1,9%</b>
Badalona	20.382	17.806	-2.576	-12,6%	18.168	17.806	-362	-2,0%
Sant Adrià de Besòs	3.829	3.451	-378	-9,9%	3.470	3.451	-19	-0,5%
Santa Coloma de Gramenet	11.983	10.334	-1.649	-13,8%	10.575	10.334	-241	-2,3%
ESpanya	4.512.153	4.152.986	-359.167	-8,0%	4.150.755	4.152.986	2.231	0,1%
CATALUNYA	581.124	510.237	-70.887	-12,2%	518.080	510.237	-7.843	-1,5%
ÀMBIT METROPOLITÀ	385.947	338.270	-47.677	-12,4%	343.860	338.270	-5.590	-1,6%

### DETALL DEL BARCELONÈS NORD

	Període		Variació anual		Període		Variació mensual	
	Febrer 2015	Febrer 2016	Absoluta	Relativa	Gener 2016	Febrer 2016	Absoluta	Relativa
<b>Total</b>	<b>36.194</b>	<b>31.591</b>	<b>-4.603</b>	<b>-12,7%</b>	<b>32.213</b>	<b>31.591</b>	<b>-622</b>	<b>-1,9%</b>
Homes	18.187	15.391	-2.796	-15,4%	15.783	15.391	-392	-2,5%
Dones	18.007	16.200	-1.807	-10,0%	16.430	16.200	-230	-1,4%
<25	2.824	2.365	-459	-16,3%	2.257	2.365	108	4,8%
>=25 a <45	16.238	13.254	-2.984	-18,4%	13.783	13.254	-529	-3,8%
>=45	17.132	15.972	-1.160	-6,8%	16.173	15.972	-201	-1,2%
Fins a 6 mesos	15.210	13.175	-2.035	-13,4%	13.436	13.175	-261	-1,9%
De 6 a 12 mesos	4.548	4.213	-335	-7,4%	4.364	4.213	-151	-3,5%
Més de 12 mesos	16.436	14.203	-2.233	-13,6%	14.413	14.203	-210	-1,5%
Agricultura	187	181	-6	-3,2%	181	181	0	0,0%
Indústria	4.590	3.851	-739	-16,1%	3.919	3.851	-68	-1,7%
Construcció	4.972	4.062	-910	-18,3%	4.203	4.062	-141	-3,4%
Serveis	23.438	20.944	-2.494	-10,6%	21.383	20.944	-439	-2,1%
Sense Ocupació Anterior	3.007	2.553	-454	-15,1%	2.527	2.553	26	1,0%
% Beneficiaris prestacions desocupació (mes anterior)	50,3%	51,3%	1,0%	1,9%	49,1%	51,3%	2,2%	4,5%

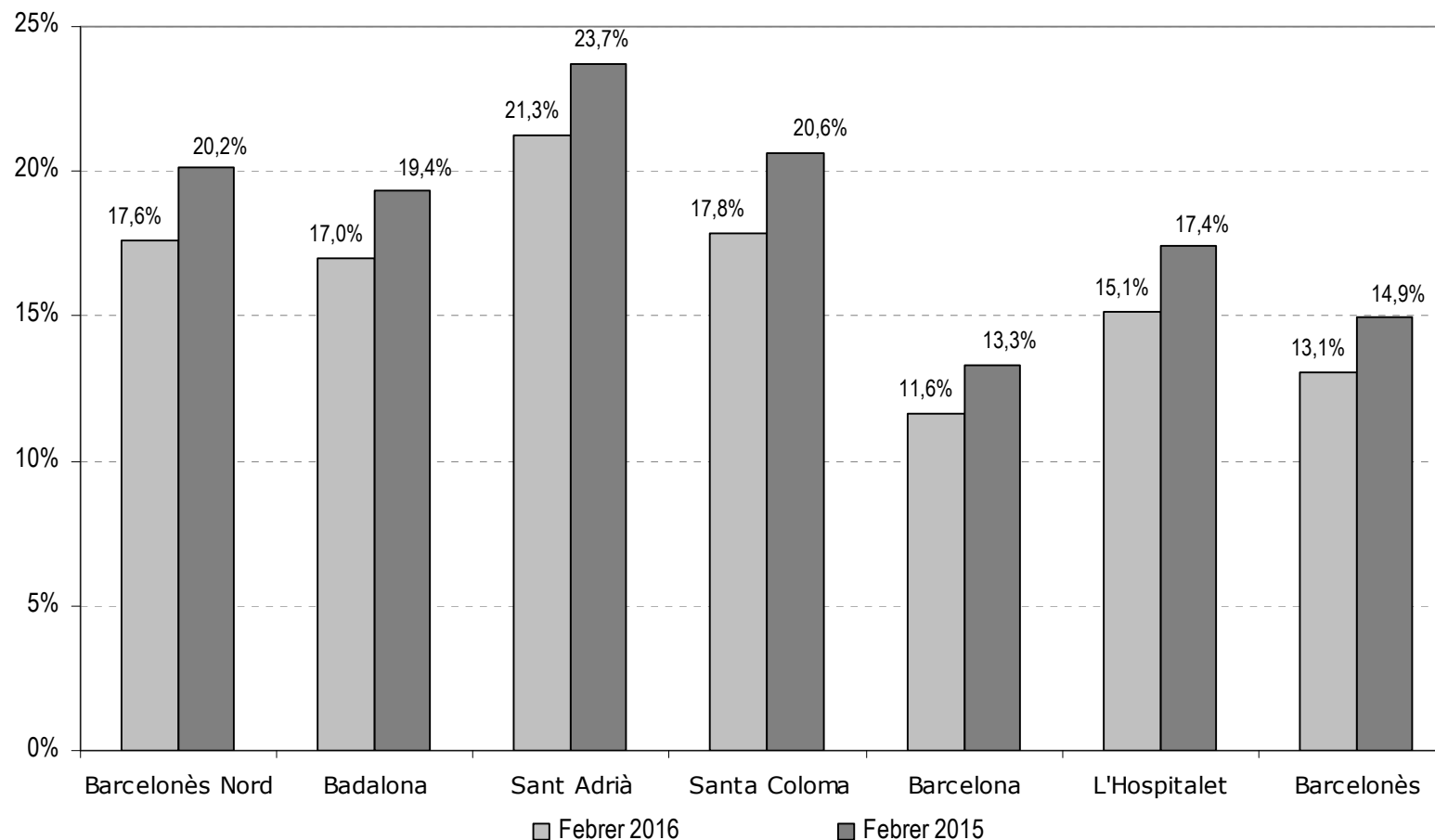
**SITUACIÓ DE L'ATUR REGISTRAT DELS ESTRANGERS A FEBRER DE 2016**

	Període		Variació anual		Període		Variació mensual	
	Febrer 2015	Febrer 2016	Absoluta	Relativa	Gener 2016	Febrer 2016	Absoluta	Relativa
<b>COMARCA</b>	<b>29.135</b>	<b>25.091</b>	<b>-4.044</b>	<b>-13,9%</b>	<b>25.595</b>	<b>25.091</b>	<b>-504</b>	<b>-2,0%</b>
Barcelona	17.963	15.656	-2.307	-12,8%	15.995	15.656	-339	-2,1%
Hospitalet de Llobregat,l'	4.908	4.026	-882	-18,0%	4.120	4.026	-94	-2,3%
<b>BARCELONÈS NORD</b>	<b>6.264</b>	<b>5.409</b>	<b>-855</b>	<b>-13,6%</b>	<b>5.480</b>	<b>5.409</b>	<b>-71</b>	<b>-1,3%</b>
Badalona	3.134	2.670	-464	-14,8%	2.695	2.670	-25	-0,9%
Sant Adrià de Besòs	362	351	-11	-3,0%	348	351	3	0,9%
Santa Coloma de Gramenet	2.768	2.388	-380	-13,7%	2.437	2.388	-49	-2,0%
ESPANYA	546.229	491.290	-54.939	-10,1%	488.985	491.290	2.305	0,5%
CATALUNYA	116.041	102.228	-13.813	-11,9%	102.862	102.228	-634	-0,6%
ÀMBIT METROPOLITÀ	64.358	56.472	-7.886	-12,3%	57.044	56.472	-572	-1,0%

**DETALL DEL BARCELONÈS NORD**

	Període		Variació anual		Període		Variació mensual	
	Febrer 2015	Febrer 2016	Absoluta	Relativa	Gener 2016	Febrer 2016	Absoluta	Relativa
<b>Total</b>	<b>6.264</b>	<b>5.409</b>	<b>-855</b>	<b>-13,6%</b>	<b>5.480</b>	<b>5.409</b>	<b>-71</b>	<b>-1,3%</b>
Homes	3.692	3.044	-648	-17,6%	3.119	3.044	-75	-2,4%
Dones	2.572	2.365	-207	-8,0%	2.361	2.365	4	0,2%
<25	409	371	-38	-9,3%	336	371	35	10,4%
>=25 a <45	3.815	3.129	-686	-18,0%	3.212	3.129	-83	-2,6%
>=45	2.040	1.909	-131	-6,4%	1.932	1.909	-23	-1,2%
Fins a 6 mesos	3.204	2.905	-299	-9,3%	2.956	2.905	-51	-1,7%
De 6 a 12 mesos	916	815	-101	-11,0%	790	815	25	3,2%
Més de 12 mesos	2.144	1.689	-455	-21,2%	1.734	1.689	-45	-2,6%
Agricultura	100	98	-2	-2,0%	97	98	1	1,0%
Indústria	391	361	-30	-7,7%	355	361	6	1,7%
Construcció	1.357	1.069	-288	-21,2%	1.108	1.069	-39	-3,5%
Serveis	3.455	3.049	-406	-11,8%	3.094	3.049	-45	-1,5%
Sense Ocupació Anterior	961	832	-129	-13,4%	826	832	6	0,7%

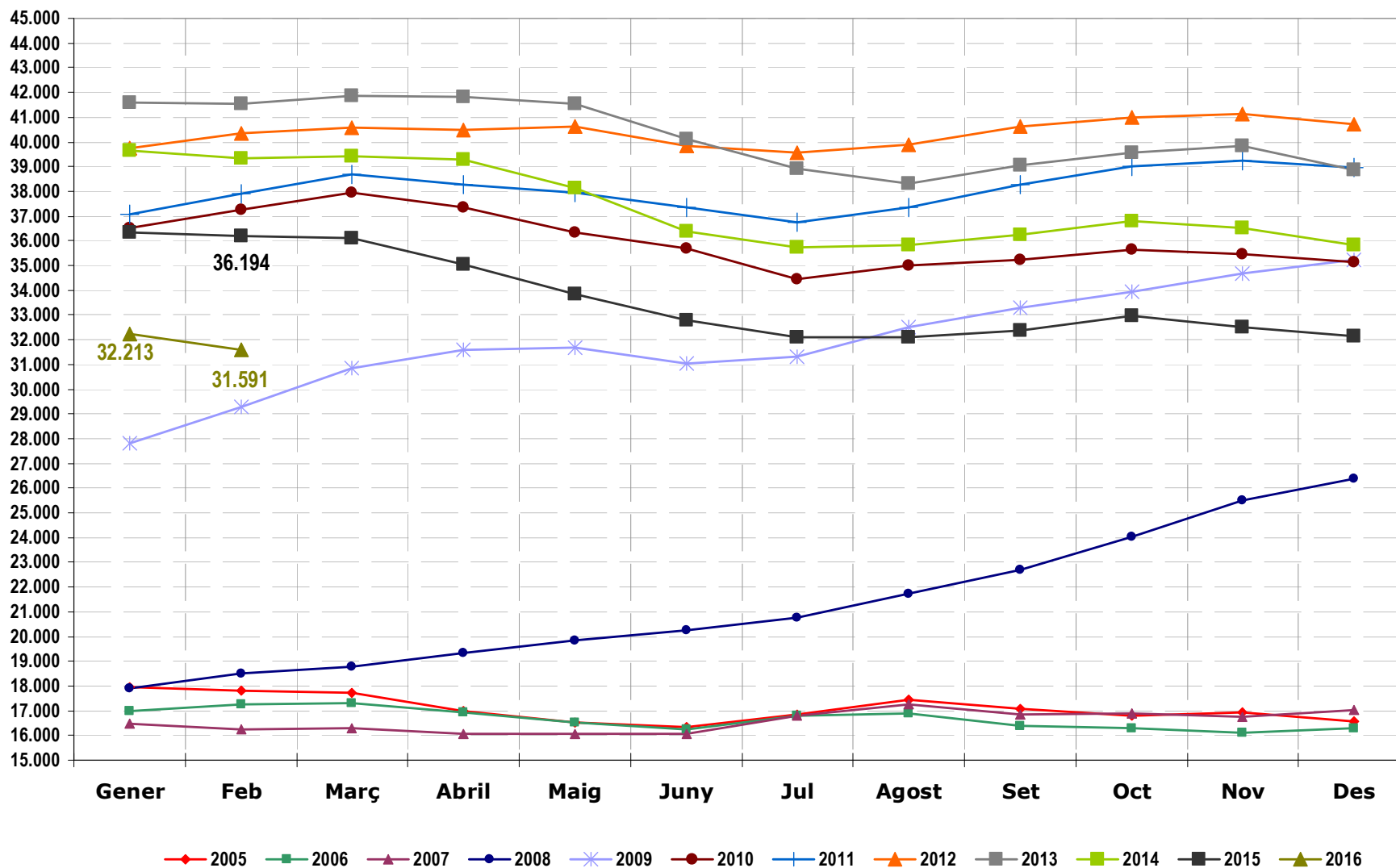
## TAXA D'ATUR REGISTRAL, FEBRER 2015 - FEBRER 2016



Nota: Taxa d'atur registral calculada segons la metodologia de l'Observatori d'Empresa i Ocupació (DEMO). Mesura la relació entre l'atur registrat i una aproximació a la població activa registrada, calculada com la suma de l'atur registrat i l'afiliació a la Seguretat Social de la població de 16 a 64 anys resident en el territori considerat. A la web de l'Observatori del Consell Comarcal del Barcelonès podeu consultar la nota metodològica complerta:

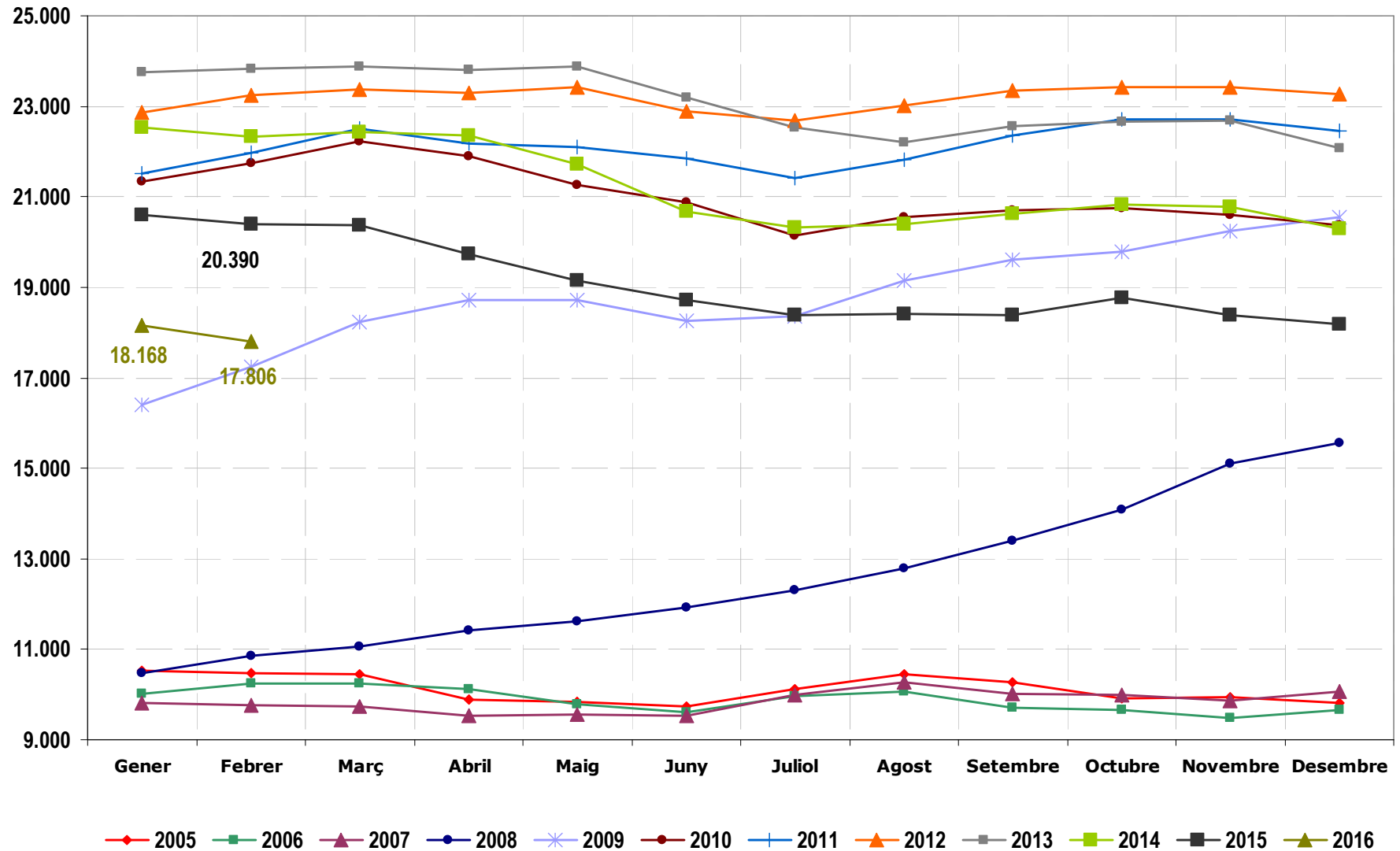
[http://pacte.barcelones.cat/archivos/documentos/article\\_novataxa\\_2015\\_0\\_280715145118.pdf](http://pacte.barcelones.cat/archivos/documentos/article_novataxa_2015_0_280715145118.pdf)

### EVOLUCIÓ MENSUAL DE L'ATUR REGISTRAT AL BARCELONÈS NORD



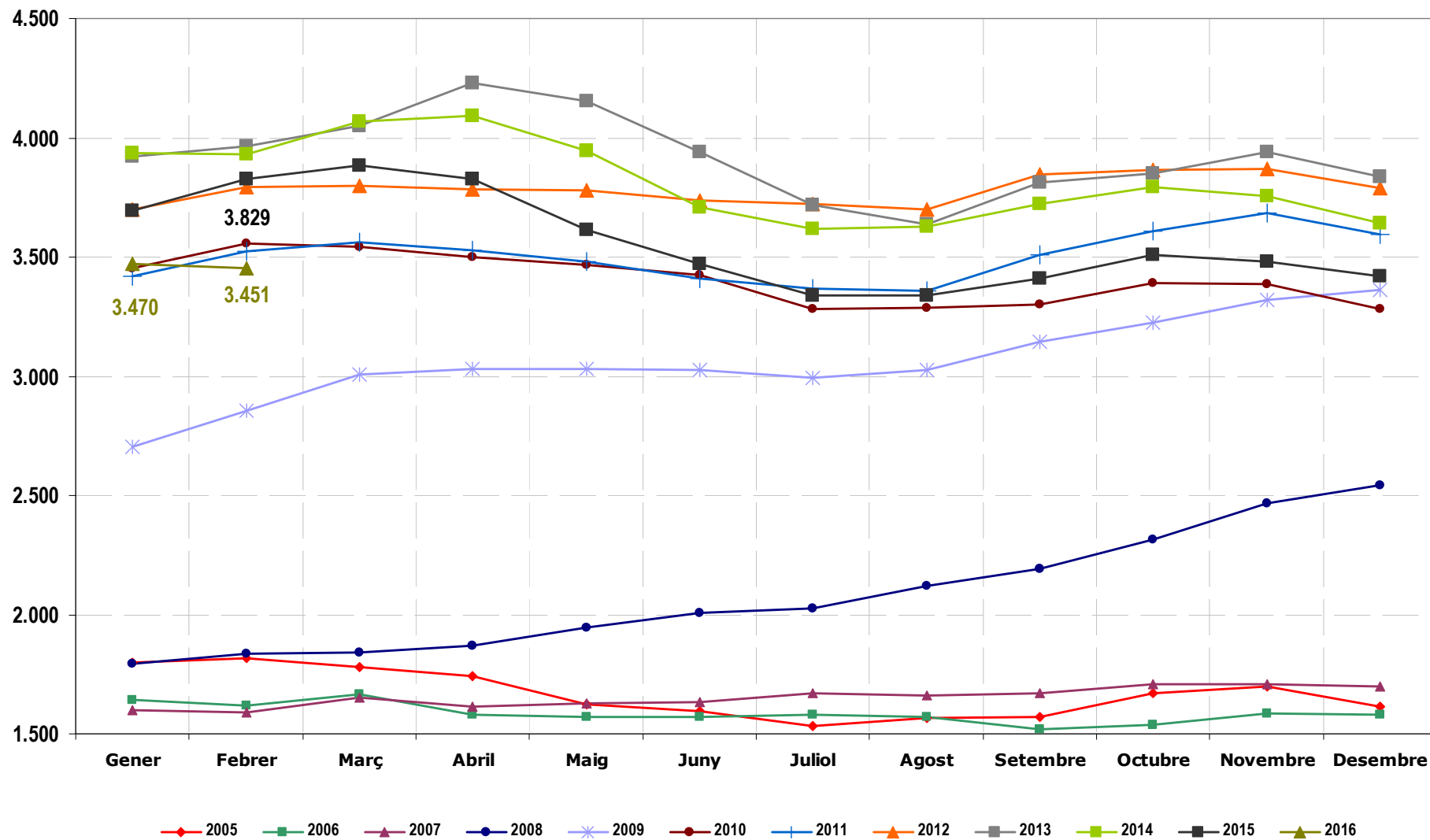
Font: elaboració pròpia a partir de dades de l'Observatori d'Empresa i Ocupació, Generalitat de Catalunya.

### EVOLUCIÓ MENSUAL DE L'ATUR REGISTRAT A BADALONA



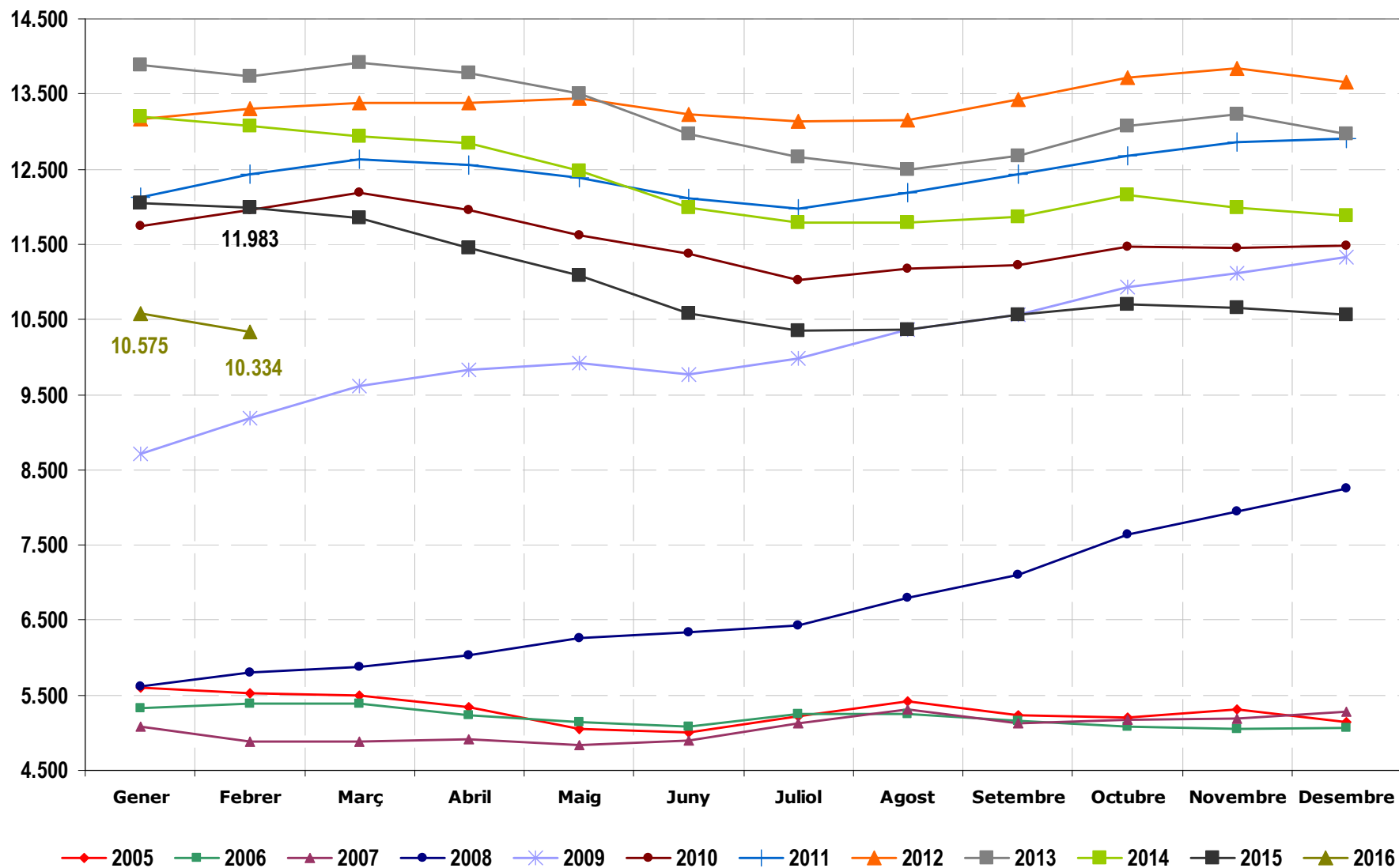


### EVOLUCIÓ MENSUAL DE L'ATUR REGISTRAT A SANT ADRIÀ DE BESÒS

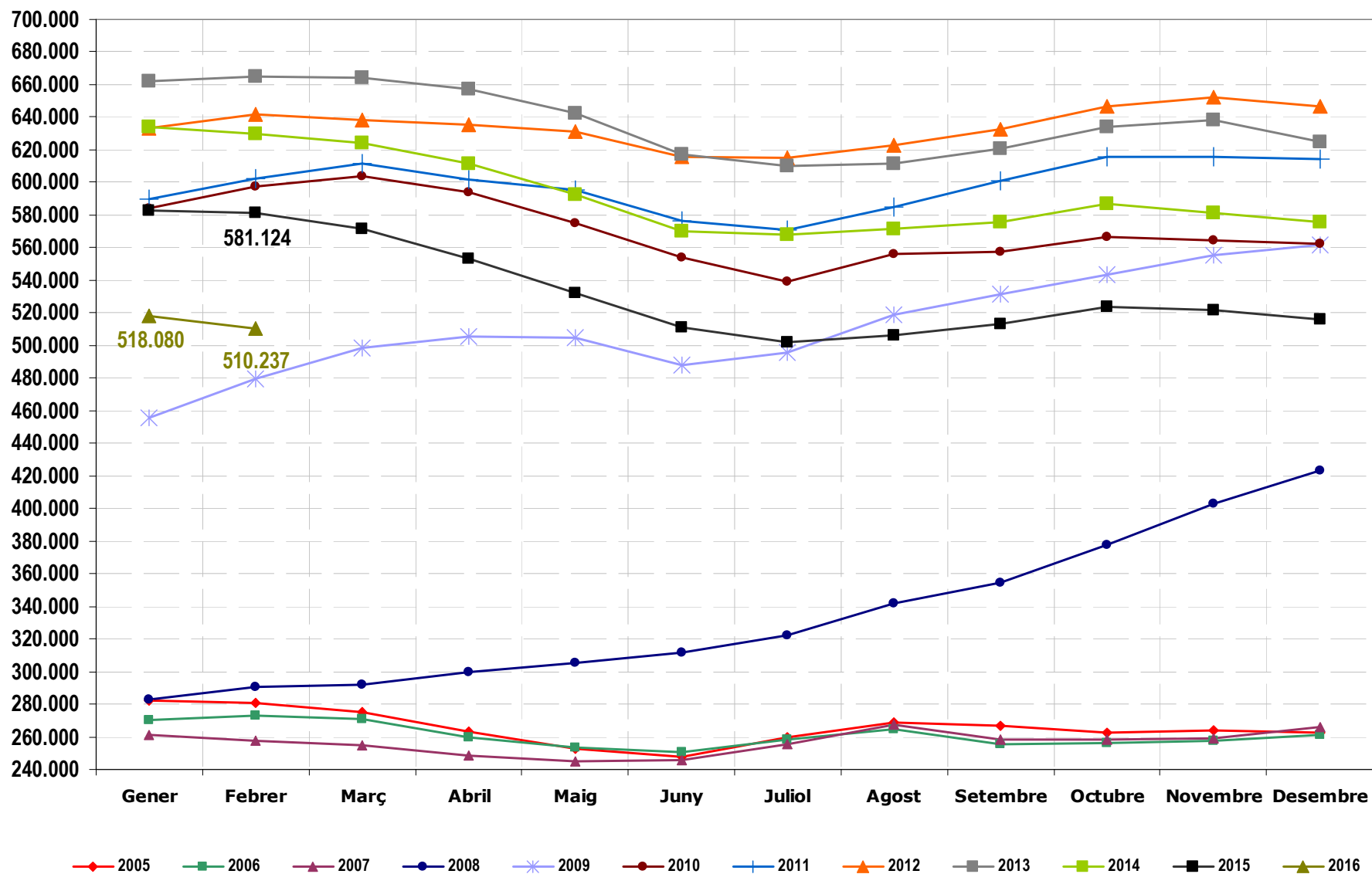


Font: elaboració pròpia a partir de dades de l'Observatori d'Empresa i Ocupació, Generalitat de Catalunya.

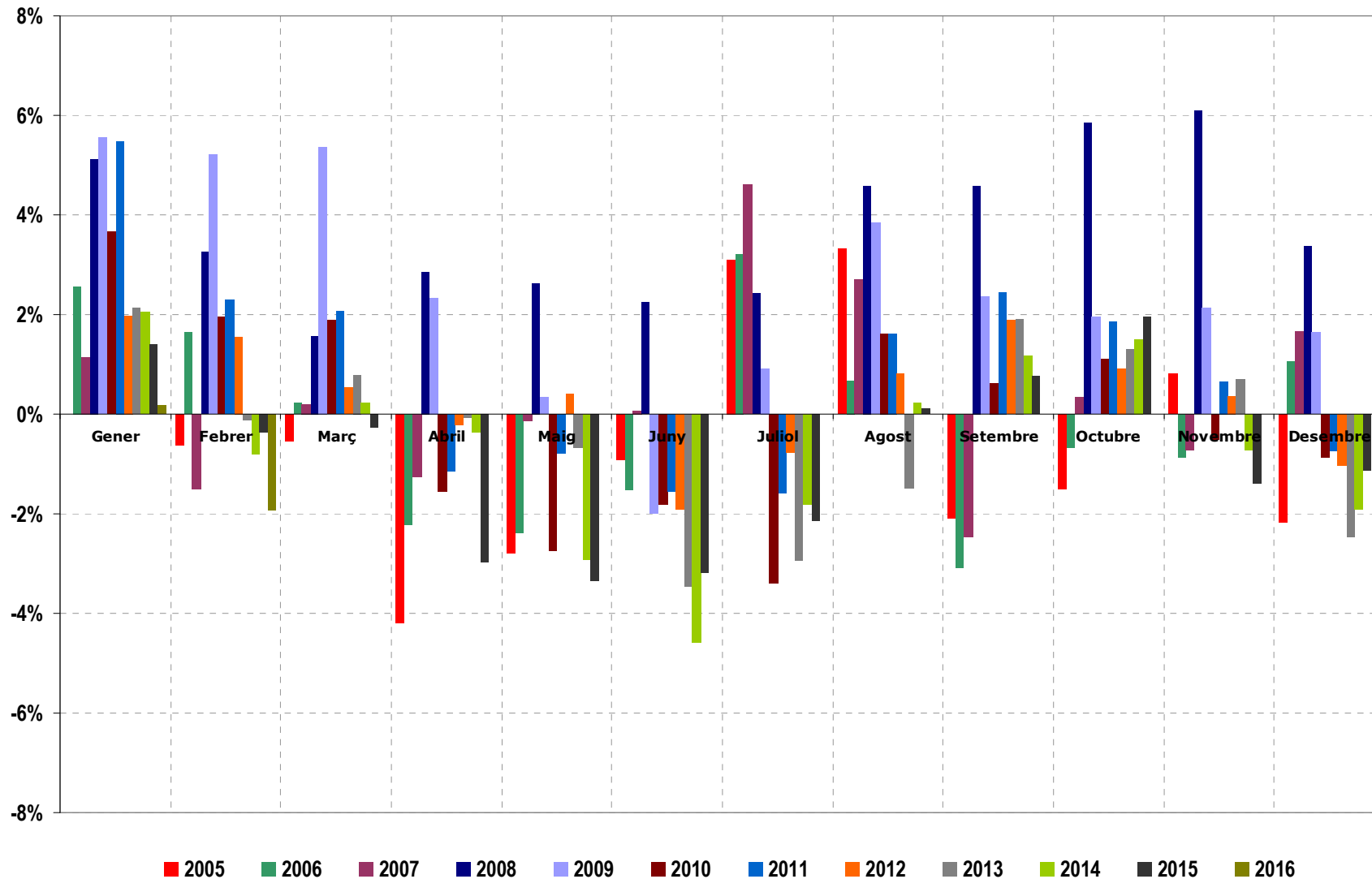
## EVOLUCIÓ MENSUAL DE L'ATUR REGISTRAT A SANTA COLOMA DE GRAMENET



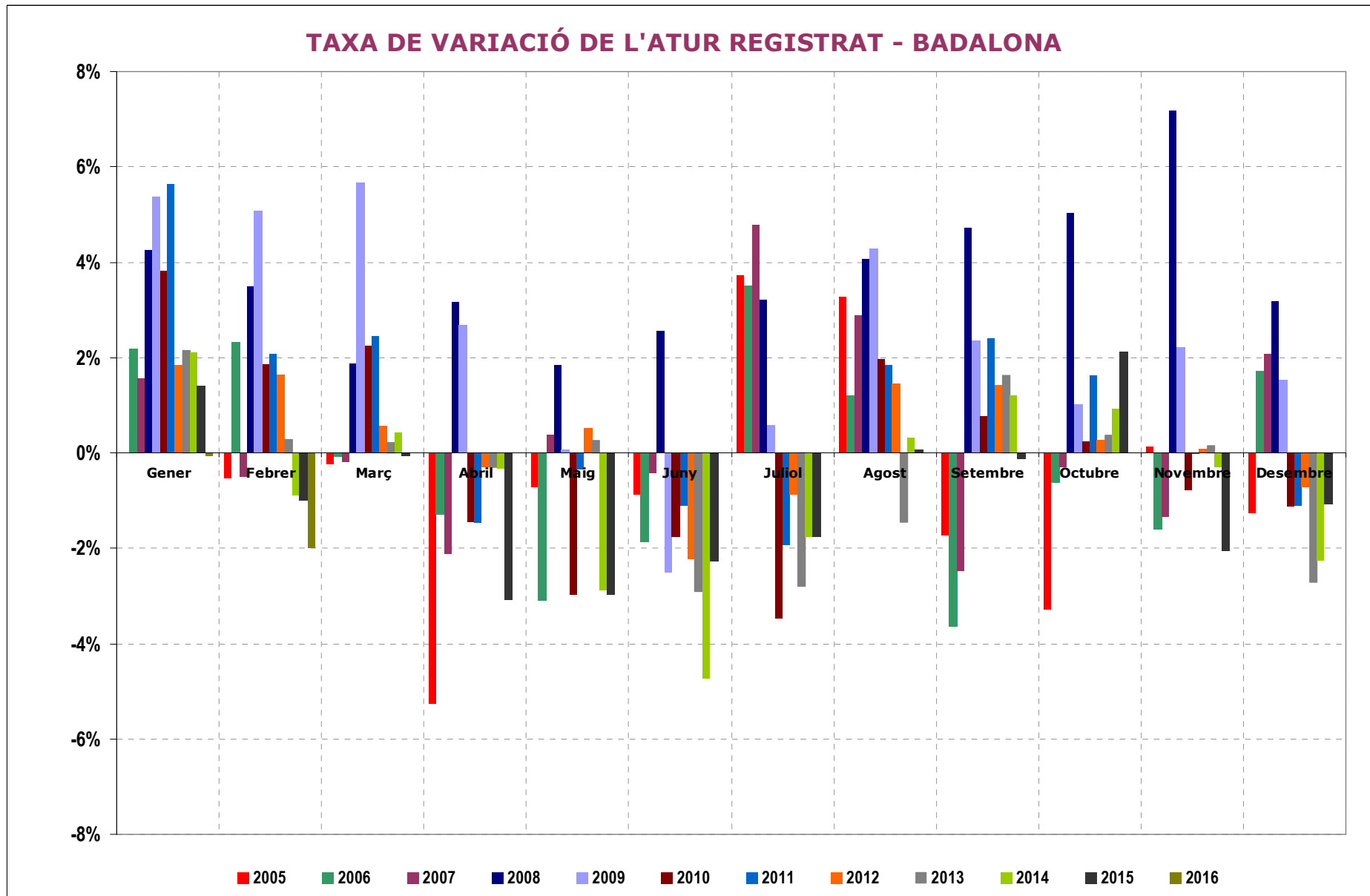
## EVOLUCIÓ MENSUAL DE L'ATUR REGISTRAT A CATALUNYA



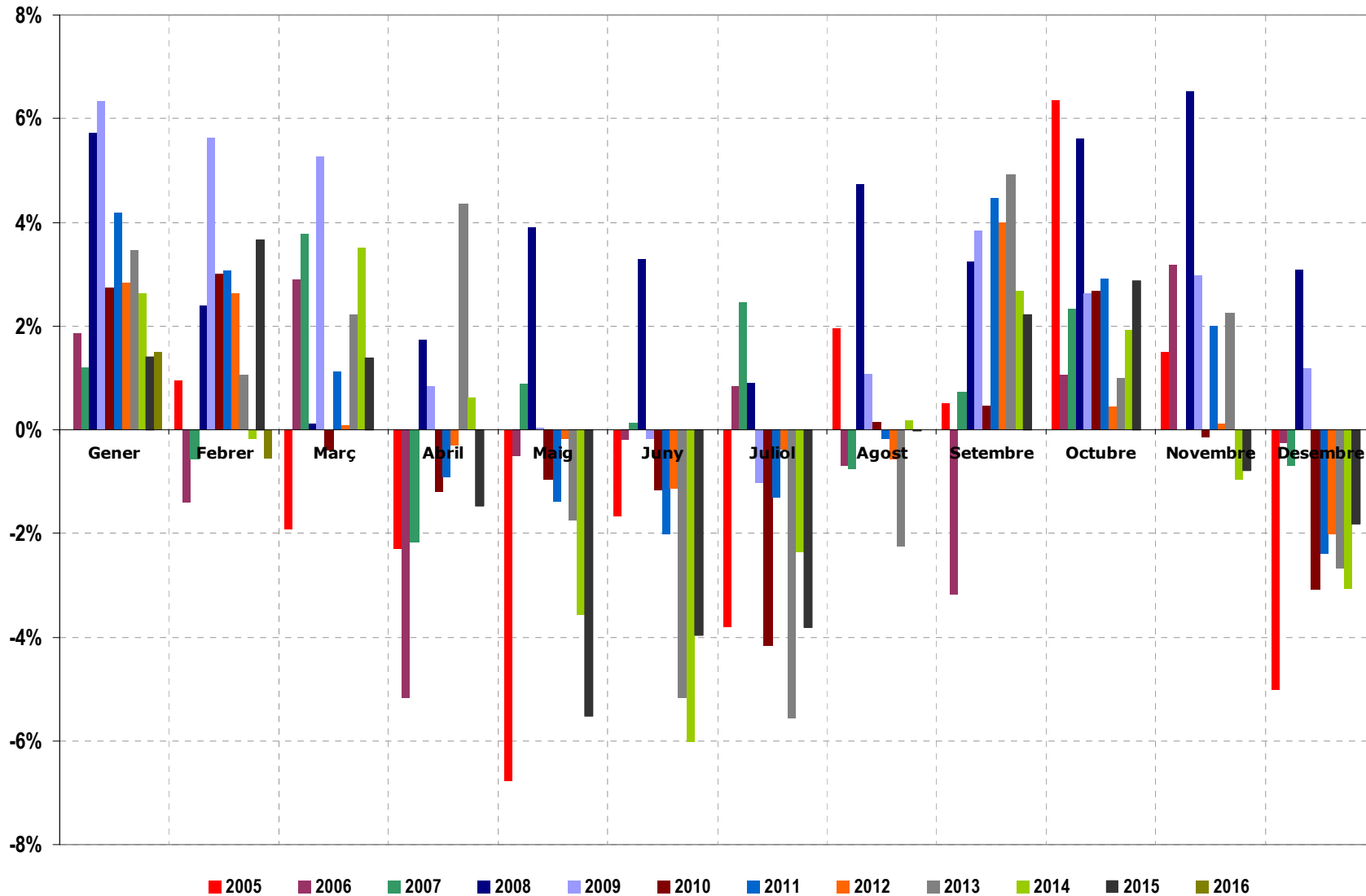
### TAXA DE VARIACIÓ DE L'ATUR REGISTRAT AL BARCELONÈS NORD



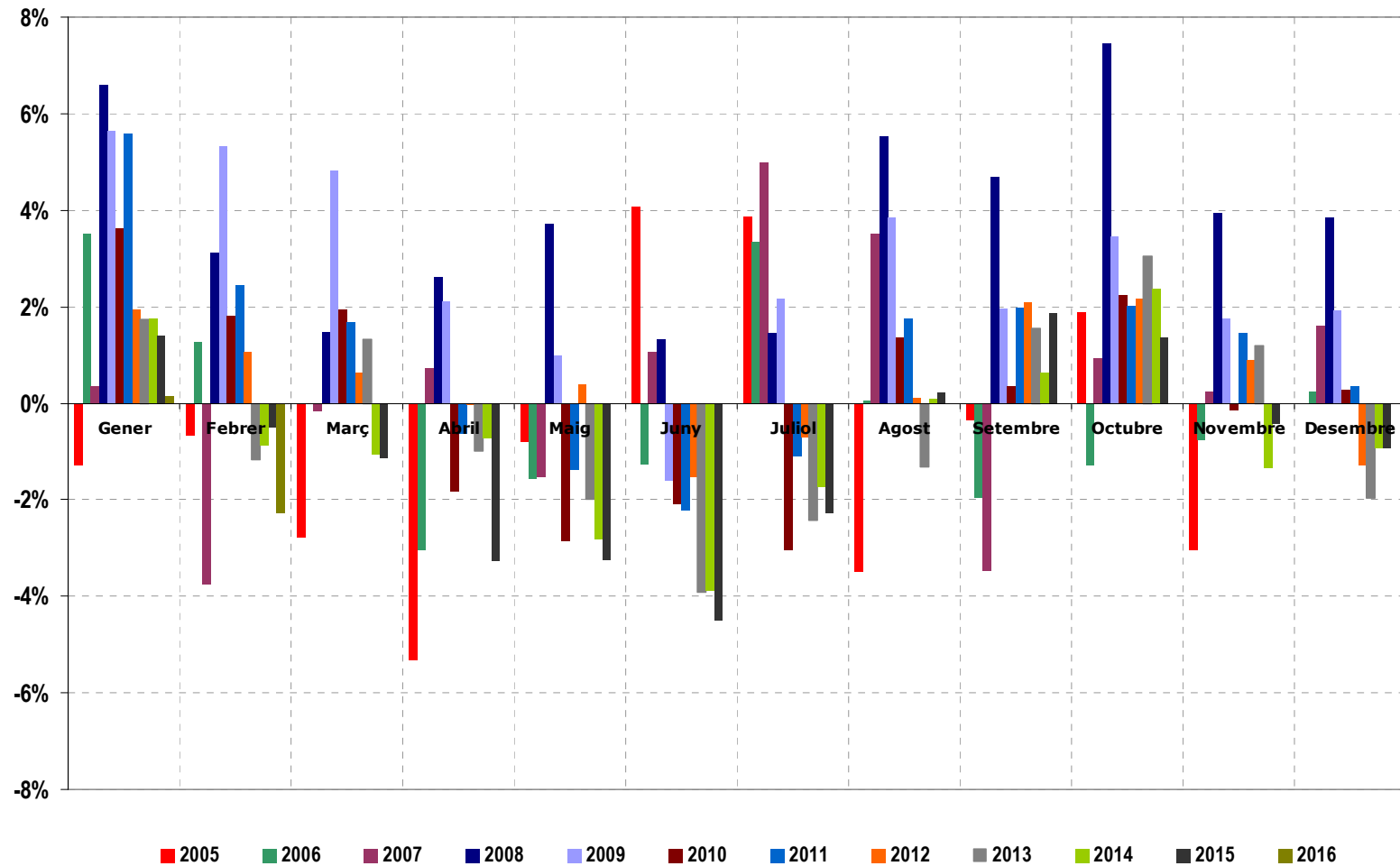
Font: elaboració pròpia a partir de dades de l'Observatori d'Empresa i Ocupació, Generalitat de Catalunya.



### TAXA DE VARIACIÓ DE L'ATUR REGISTRAT - SANT ADRIÀ DE BESÒS



## TAXA DE VARIACIÓ DE L'ATUR REGISTRAT - SANTA COLOMA DE GRAMENET



## TAXA DE VARIACIÓ DE L'ATUR REGISTRAT A CATALUNYA

