



CONSELL COMARCAL DEL
BARCELONÈS



PACTE PER L'OCUPACIÓ
I EL DESENVOLUPAMENT
DEL BARCELONÈS NORD



**Diputació
Barcelona**



EVOLUCIÓ MENSUAL DE L'ATUR REGISTRAT AL BARCELONÈS

Desembre de 2015

Observatori del Barcelonès Nord



Observatori d'Empresa i Ocupació



Generalitat de Catalunya
**Departament d'Empresa
i Ocupació**

Unió Europea
Fons social europeu
L'FSE inverteix en el teu futur



PRINCIPALS COMENTARIS – DESEMBRE DE 2015

INTRODUCCIÓ

El Barcelonès Nord acaba l'any amb 32.158 persones inscrites a l'atur, el 22,9% del total d'aturats del Barcelonès. El 17,2% (5.523 persones) són estrangeres.

El 50,9% dels aturats del Barcelonès Nord són dones. Per grups d'edat, el grup majoritari el conformen 16.172 persones de més de 45 anys, més de la meitat dels aturats (50,3%). Tot seguit hi ha les persones d'entre 25 i 45 anys (42,8%) i finalment les menors de 25, que són el 6,9% restant.

Pels treballadors estrangers són majoria els homes aturats (56,9%), i el tram d'edat amb més aturats és el d'entre 25 i 45 anys (59,1%), seguit dels de més de 45 (35,2%), mentre que els menors de 25 són el 5,7%.

Per durada de l'atur, 14.436 aturats del Barcelonès Nord (el 44,9%) fa més de 12 mesos que no tenen feina. El grup que segueix és el de les persones que fa menys de 6 mesos que no en tenen (el 41%), i finalment el grup de les que fa entre 6 i 12 mesos que estan registrades a l'atur, que representa el 14,1% restant.

El gruix dels treballadors estrangers fa menys de 6 mesos que no tenen feina (53,2%), els que fa més de 12 mesos que no en tenen són el 31,9%, i els que fa entre 6 i 12 mesos que són a l'atur són el 14,9% restant.

Per sectors d'activitat econòmica, la majoria dels aturats, el 65,5%, procedeix dels serveis. Els procedents de la construcció representen el 13,4%, els de la indústria el 12,4% i els que no han tingut cap ocupació anterior el 8,1%. Els procedents de l'agricultura tenen poc pes (0,6%).

La majoria d'aturats estrangers també han treballat als serveis (55,7%), seguits de a la construcció (20,8%), el col·lectiu sense ocupació anterior (15,3%), els treballadors de la indústria (6,4%) i els de l'agricultura (1,7%).

La taxa d'atur registral de tots els municipis de la comarca és sensiblement inferior a la que hi havia ara fa un any. (Gràfica pàgina 4).

La ràtio de beneficiaris de prestacions és pràcticament la mateixa que el mes passat, però queda per sota de la que hi havia ara fa un any.

EVOLUCIÓ INTERANUAL DE L'ATUR REGISTRAT

- Es manté la disminució de l'atur registrat a tot arreu. A les pàgines de la 5 a la 9 hi ha les gràfiques amb les sèries mensuals des de l'any 2005.
- El descens és molt proper a la majoria dels àmbits. El més intens el trobem a l'Àmbit Metropolità (-10,6%), tot seguit a Catalunya (-10,5%), el Barcelonès Nord (-10,2%) i el Barcelonès (-10,1%). A Espanya baixa un -8%.
- Pel que fa als municipis del Barcelonès Nord, el decrement més elevat és a Santa Coloma (-11,1%), tot seguit a Badalona (-10,5%), i finalment a Sant

Adrià, que reula un -6,1%. A Barcelona decreix un -9,8% i a l'Hospitalet una mica més, un -11,4%.

- Pel que fa a l'atur dels estrangers, la reducció més significativa és al Barcelonès Nord (-11,9%), i a continuació a la comarca (-11,2%) i a l'Àmbit Metropolità (-10,2%). A la resta d'àmbits queda per sota del 10%: a Catalunya -9,2% i a Espanya -8,2%.
- Pels municipis del Barcelonès Nord la baixada més important és a Badalona (-13,5%) i tot seguit Santa Coloma (-12,2%), mentre que a Sant Adrià creix un 6,1%. A l'Hospitalet baixa un -15,6% i a Barcelona un -9,8%.
- L'atur decreix a tots els col·lectius del Barcelonès Nord. Les evolucions més favorables, amb decreixements per sobre de la mitjana (-10,2%) són: homes, menors de 25 anys, d'entre 25 i 45, aturats de més de 12 mesos de durada i treballadors de la indústria, la construcció i sense ocupació anterior.
- Pels estrangers també es redueix l'atur registrat a tots els col·lectius. La trajectòria més favorable, amb decrements per sobre de la mitjana (-11,9%), és per a: homes, menors de 25 anys, d'entre 25 i 45 anys, d'entre 6 i 12 mesos de durada de la inscripció a l'atur, de més de 12 mesos i que han treballat a la indústria i a la construcció.

EVOLUCIÓ MENSUAL DE L'ATUR REGISTRAT

- L'atur registrat decreix a tots els àmbits. (Gràfica de la taxa de variació mensual, amb el percentatge que varia l'atur respecte del mes anterior, pàgs. 10-14).
- El comportament de tots els àmbits territorials és força homogeni. El decreixement més elevat és a l'Àmbit Metropolità (-1,4%), Espanya i la comarca del Barcelonès, (-1,3%) i Catalunya i el Barcelonès Nord (-1,1%).
- Als municipis del Barcelonès Nord, el decrement més elevat és a Sant Adrià (-1,8%), llavors a Badalona (-1,1%), i Santa Coloma (-0,9%). A la resta de la comarca també baixa: a Barcelona (-1,3%) i a l'Hospitalet (-1,8%).
- L'atur registrat dels estrangers disminueix a la majoria de territoris. Al conjunt del Barcelonès Nord augmenta (0,4%), i per municipis a Sant Adrià baixa (-3,1%) i puja a Badalona (0,7%) i a Santa Coloma (0,6%). A Barcelona baixa un -1,4% i a l'Hospitalet un -1,7%.
- Baixa l'atur més que la mitjana (-1,1%) pels següents col·lectius del Barcelonès Nord: dones, menors de 25 anys, d'entre 25 i 45, aturats de menys de 6 mesos de durada, i procedents de la indústria i els serveis.
- Pels treballadors estrangers, que pateixen un increment del 0,4%, reula l'atur per les dones; aturats de menys de 25 anys i d'entre 25 i 45; d'entre 6 i 12 mesos de durada de la inscripció a l'atur i procedents de la indústria i els serveis, i creix per la resta de col·lectius.

SITUACIÓ DE L'ATUR REGISTRAT A DESEMBRE DE 2015

	Període		Variació anual		Període		Variació mensual	
	Desembre 2014	Desembre 2015	Absoluta	Relativa	Novembre 2015	Desembre 2015	Absoluta	Relativa
COMARCA	156.255	140.501	-15.754	-10,1%	142.412	140.501	-1.911	-1,3%
Barcelona	99.056	89.398	-9.658	-9,8%	90.598	89.398	-1.200	-1,3%
Hospitalet de Llobregat, l'	21.376	18.945	-2.431	-11,4%	19.292	18.945	-347	-1,8%
BARCELONÈS NORD	35.823	32.158	-3.665	-10,2%	32.522	32.158	-364	-1,1%
Badalona	20.302	18.180	-2.122	-10,5%	18.381	18.180	-201	-1,1%
Sant Adrià de Besòs	3.643	3.419	-224	-6,1%	3.482	3.419	-63	-1,8%
Santa Coloma de Gramenet	11.878	10.559	-1.319	-11,1%	10.659	10.559	-100	-0,9%
ESPANYA	4.447.711	4.093.508	-354.203	-8,0%	4.149.298	4.093.508	-55.790	-1,3%
CATALUNYA	575.948	515.668	-60.280	-10,5%	521.660	515.668	-5.992	-1,1%
ÀMBIT METROPOLITÀ	382.919	342.444	-40.475	-10,6%	347.259	342.444	-4.815	-1,4%

DETALL DEL BARCELONÈS NORD

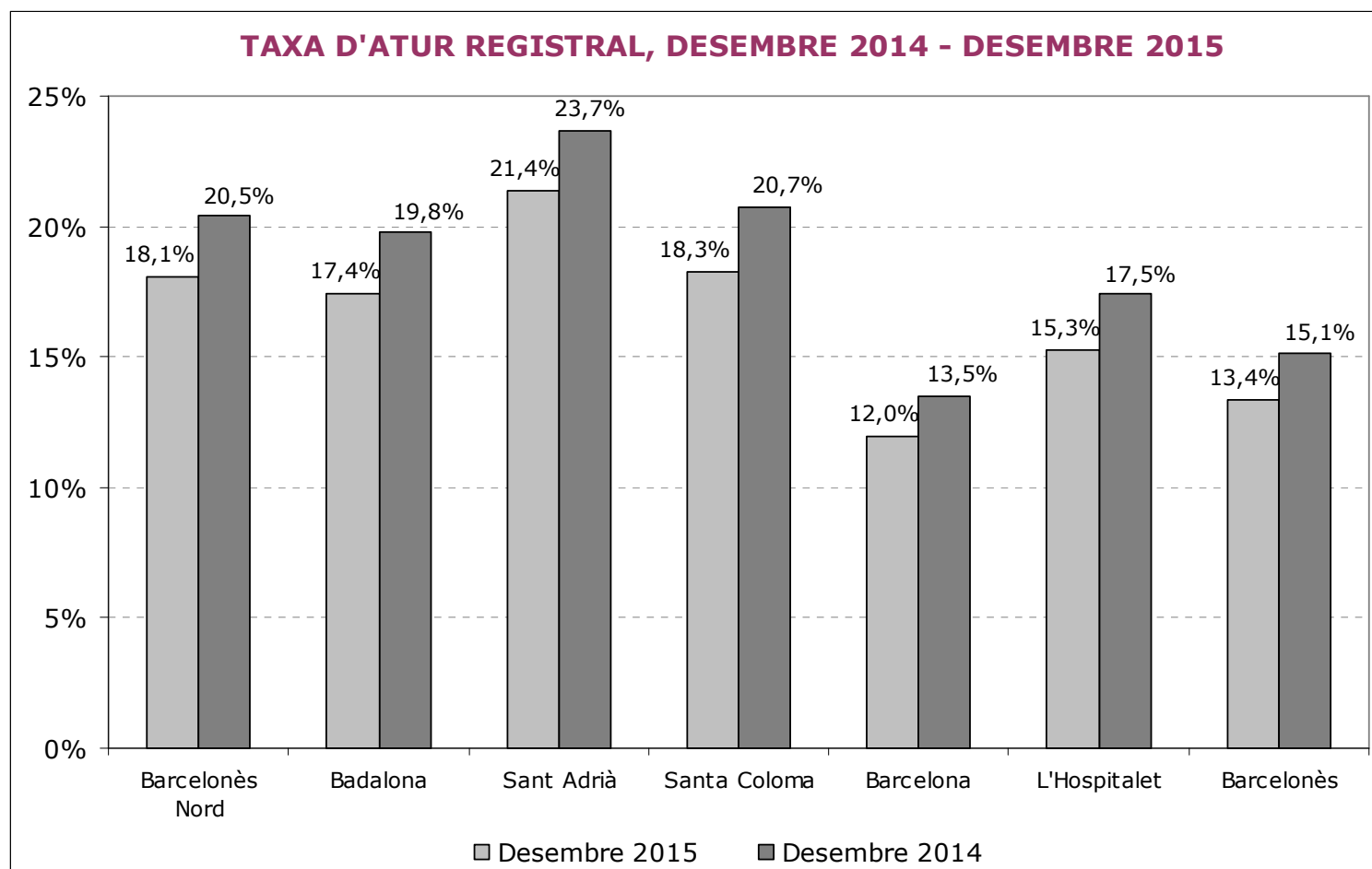
	Període		Variació anual		Període		Variació mensual	
	Desembre 2014	Desembre 2015	Absoluta	Relativa	Novembre 2015	Desembre 2015	Absoluta	Relativa
Total	35.823	32.158	-3.665	-10,2%	32.522	32.158	-364	-1,1%
Homes	18.295	15.799	-2.496	-13,6%	15.812	15.799	-13	-0,1%
Dones	17.528	16.359	-1.169	-6,7%	16.710	16.359	-351	-2,1%
<25	2.692	2.211	-481	-17,9%	2.308	2.211	-97	-4,2%
>=25 a <45	16.113	13.775	-2.338	-14,5%	13.991	13.775	-216	-1,5%
>=45	17.018	16.172	-846	-5,0%	16.223	16.172	-51	-0,3%
Fins a 6 mesos	14.496	13.182	-1.314	-9,1%	13.512	13.182	-330	-2,4%
De 6 a 12 mesos	4.876	4.540	-336	-6,9%	4.571	4.540	-31	-0,7%
Més de 12 mesos	16.451	14.436	-2.015	-12,2%	14.439	14.436	-3	0,0%
Agricultura	190	187	-3	-1,6%	183	187	4	2,2%
Indústria	4.699	3.972	-727	-15,5%	4.031	3.972	-59	-1,5%
Construcció	5.199	4.323	-876	-16,8%	4.272	4.323	51	1,2%
Serveis	22.823	21.075	-1.748	-7,7%	21.410	21.075	-335	-1,6%
Sense Ocupació Anterior	2.912	2.601	-311	-10,7%	2.626	2.601	-25	-1,0%
% Beneficiaris prestacions desocupació	52,9%	50,4%	-2,5%	-4,7%	50,46%	50,44%	-0,02%	-0,04%

SITUACIÓ DE L'ATUR REGISTRAT DELS ESTRANGERS A DESEMBRE DE 2015

	Període		Variació anual		Període		Variació mensual	
	Desembre 2014	Desembre 2015	Absoluta	Relativa	Novembre 2015	Desembre 2015	Absoluta	Relativa
COMARCA	28.618	25.410	-3.208	-11,2%	25.692	25.410	-282	-1,1%
Barcelona	17.582	15.861	-1.721	-9,8%	16.094	15.861	-233	-1,4%
Hospitalet de Llobregat, l'	4.768	4.026	-742	-15,6%	4.096	4.026	-70	-1,7%
BARCELONÈS NORD	6.268	5.523	-745	-11,9%	5.502	5.523	21	0,4%
Badalona	3.141	2.718	-423	-13,5%	2.700	2.718	18	0,7%
Sant Adrià de Besòs	326	346	20	6,1%	357	346	-11	-3,1%
Santa Coloma de Gramenet	2.801	2.459	-342	-12,2%	2.445	2.459	14	0,6%
ESpanya	530.991	487.217	-43.774	-8,2%	493.551	487.217	-6.334	-1,3%
CATALUNYA	113.327	102.871	-10.456	-9,2%	104.003	102.871	-1.132	-1,1%
ÀMBIT METROPOLITÀ	63.300	56.837	-6.463	-10,2%	57.776	56.837	-939	-1,6%

DETALL DEL BARCELONÈS NORD

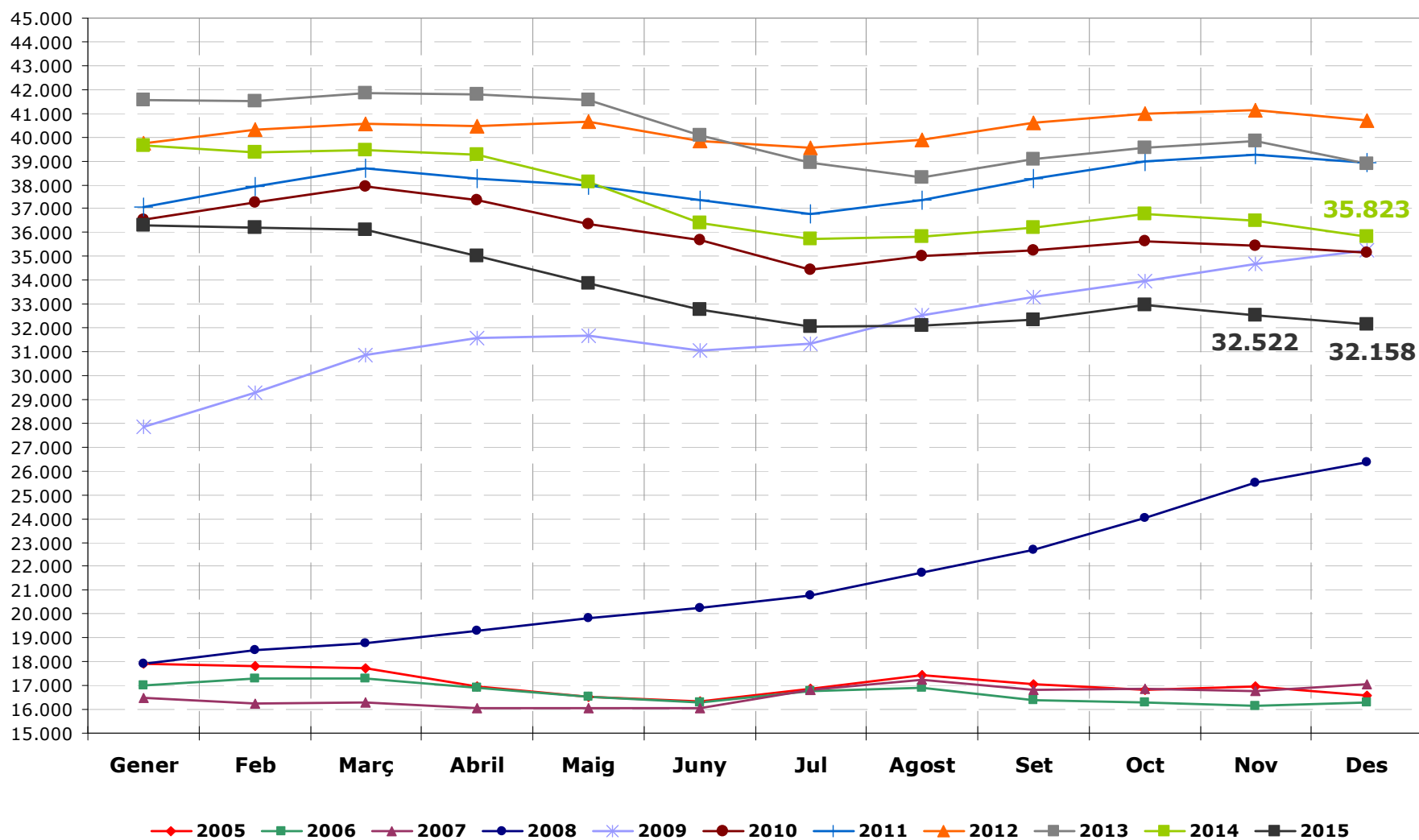
	Període		Variació anual		Període		Variació mensual	
	Desembre 2014	Desembre 2015	Absoluta	Relativa	Novembre 2015	Desembre 2015	Absoluta	Relativa
Total	6.268	5.523	-745	-11,9%	5.502	5.523	21	0,4%
Homes	3.772	3.145	-627	-16,6%	3.108	3.145	37	1,2%
Dones	2.496	2.378	-118	-4,7%	2.394	2.378	-16	-0,7%
<25	446	315	-131	-29,4%	328	315	-13	-4,0%
>=25 a <45	3.840	3.266	-574	-14,9%	3.270	3.266	-4	-0,1%
>=45	1.982	1.942	-40	-2,0%	1.904	1.942	38	2,0%
Fins a 6 mesos	3.110	2.938	-172	-5,5%	2.910	2.938	28	1,0%
De 6 a 12 mesos	980	823	-157	-16,0%	855	823	-32	-3,7%
Més de 12 mesos	2.178	1.762	-416	-19,1%	1.737	1.762	25	1,4%
Agricultura	105	96	-9	-8,6%	93	96	3	3,2%
Indústria	427	356	-71	-16,6%	365	356	-9	-2,5%
Construcció	1.464	1.148	-316	-21,6%	1.130	1.148	18	1,6%
Serveis	3.337	3.076	-261	-7,8%	3.079	3.076	-3	-0,1%
Sense Ocupació Anterior	935	847	-88	-9,4%	835	847	12	1,4%



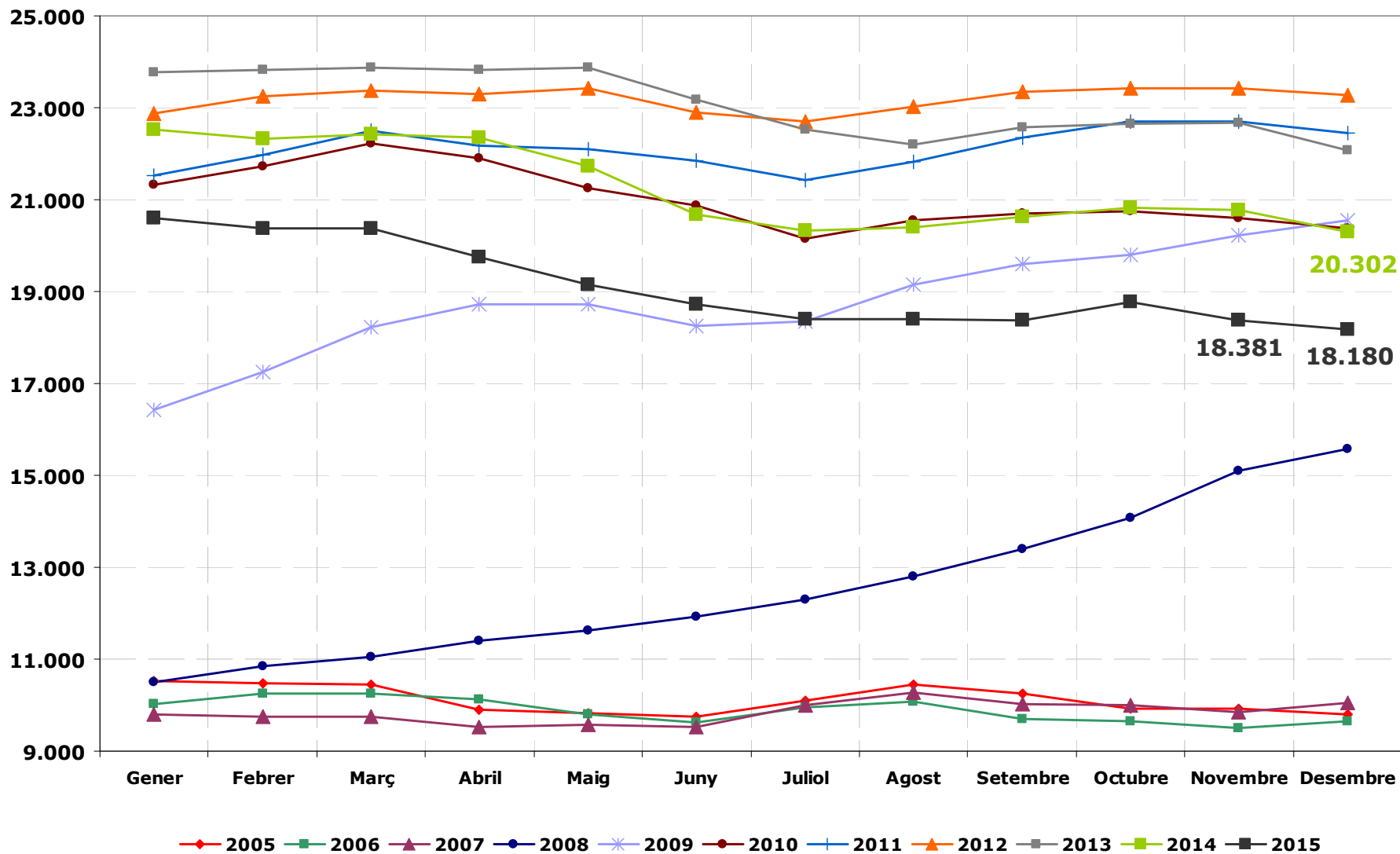
Nota: Taxa d'atur registral calculada segons la metodologia del Departament d'Empresa i Ocupació (DEMO). Mesura la relació entre l'atur registrat i una aproximació a la població activa registrada, calculada com la suma de l'atur registrat i l'afiliació a la Seguretat Social de la població de 16 a 64 anys resident en el territori considerat. A la web de l'Observatori del Consell Comarcal del Barcelonès podeu consultar la nota metodològica completa:

http://pacte.barcelones.cat/archivos/documentos/article_novataxa_2015_0_280715145118.pdf

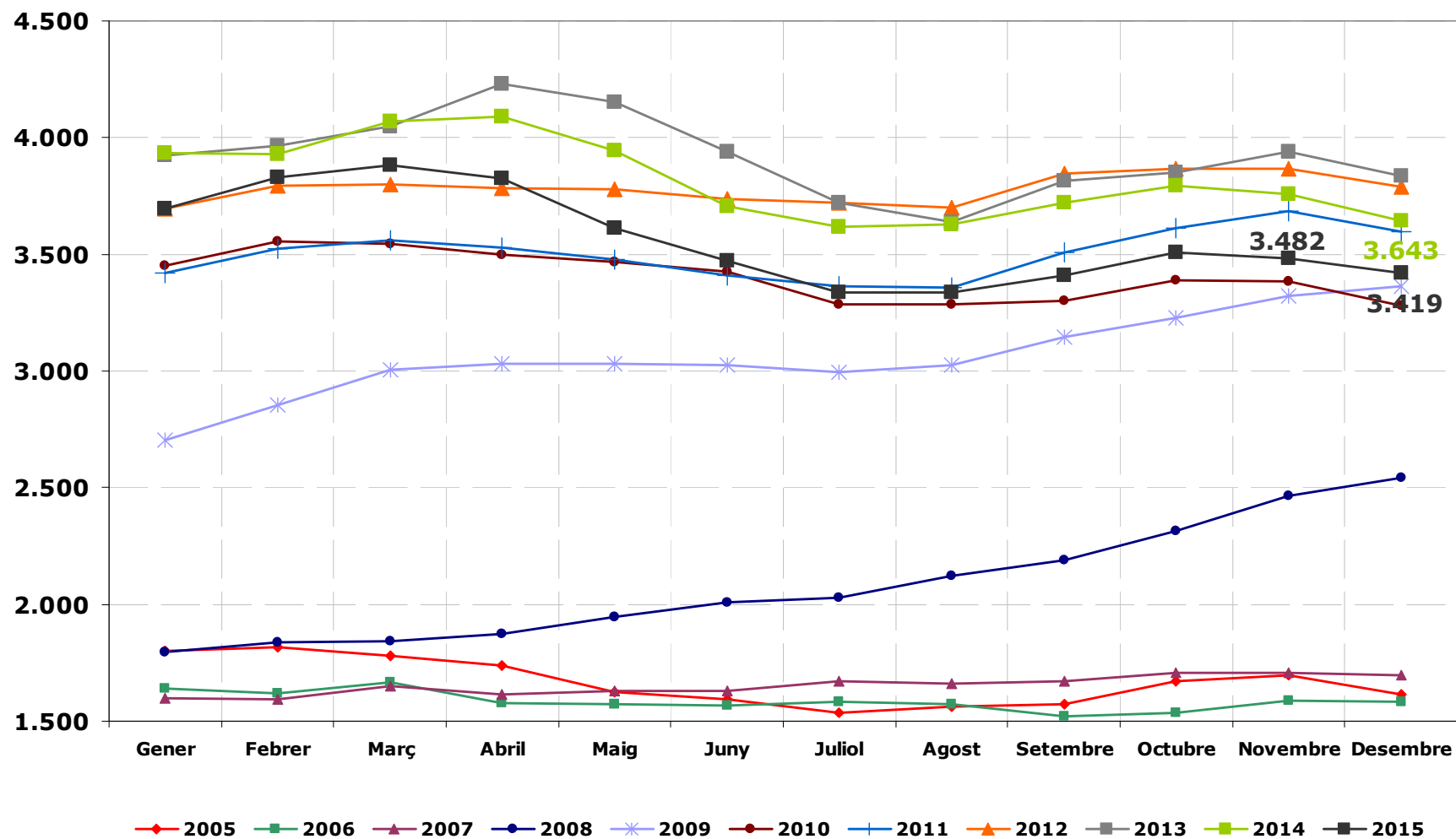
EVOLUCIÓ MENSUAL DE L'ATUR REGISTRAT AL BARCELONÈS NORD



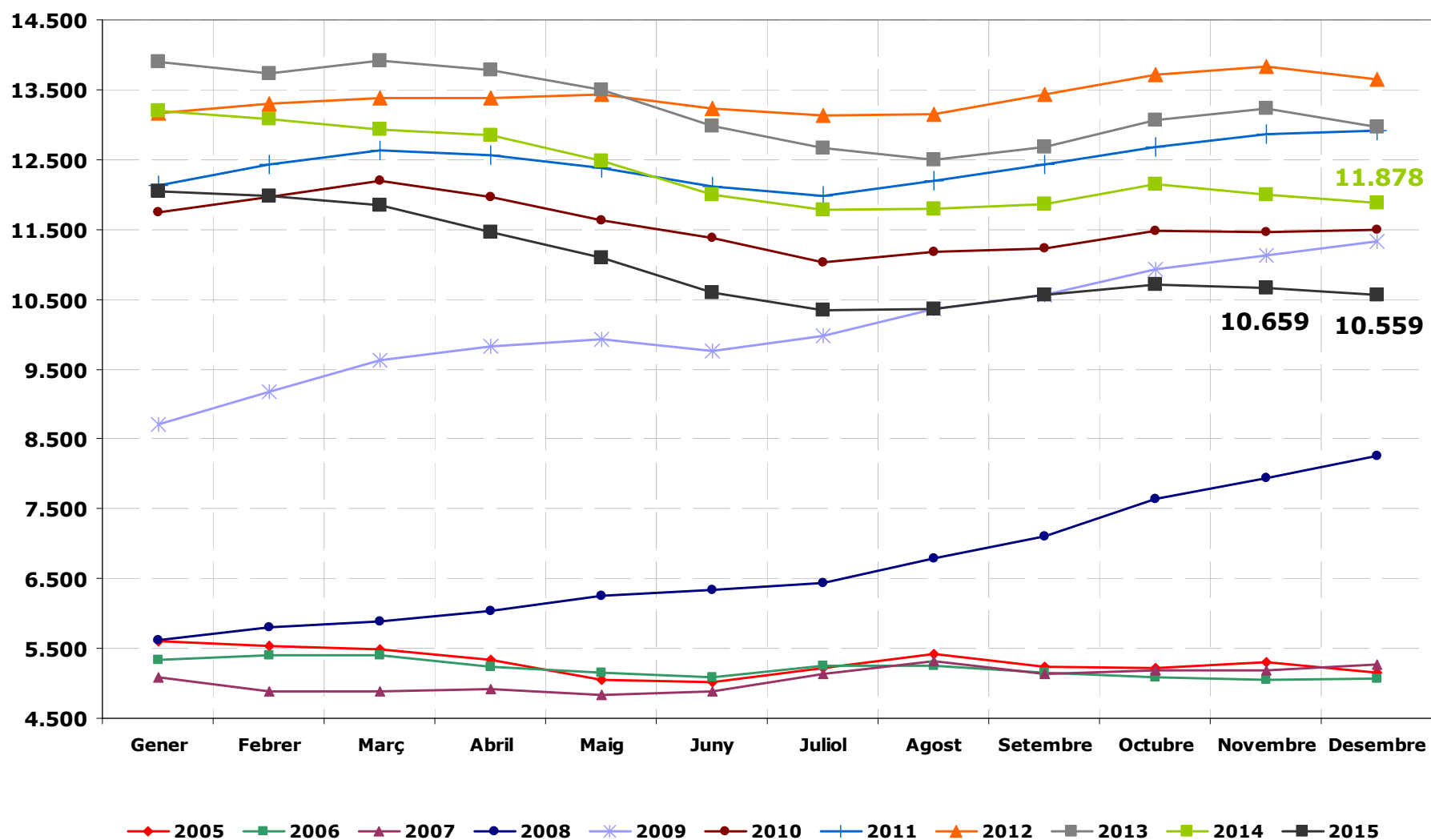
EVOLUCIÓ MENSUAL DE L'ATUR REGISTRAT A BADALONA



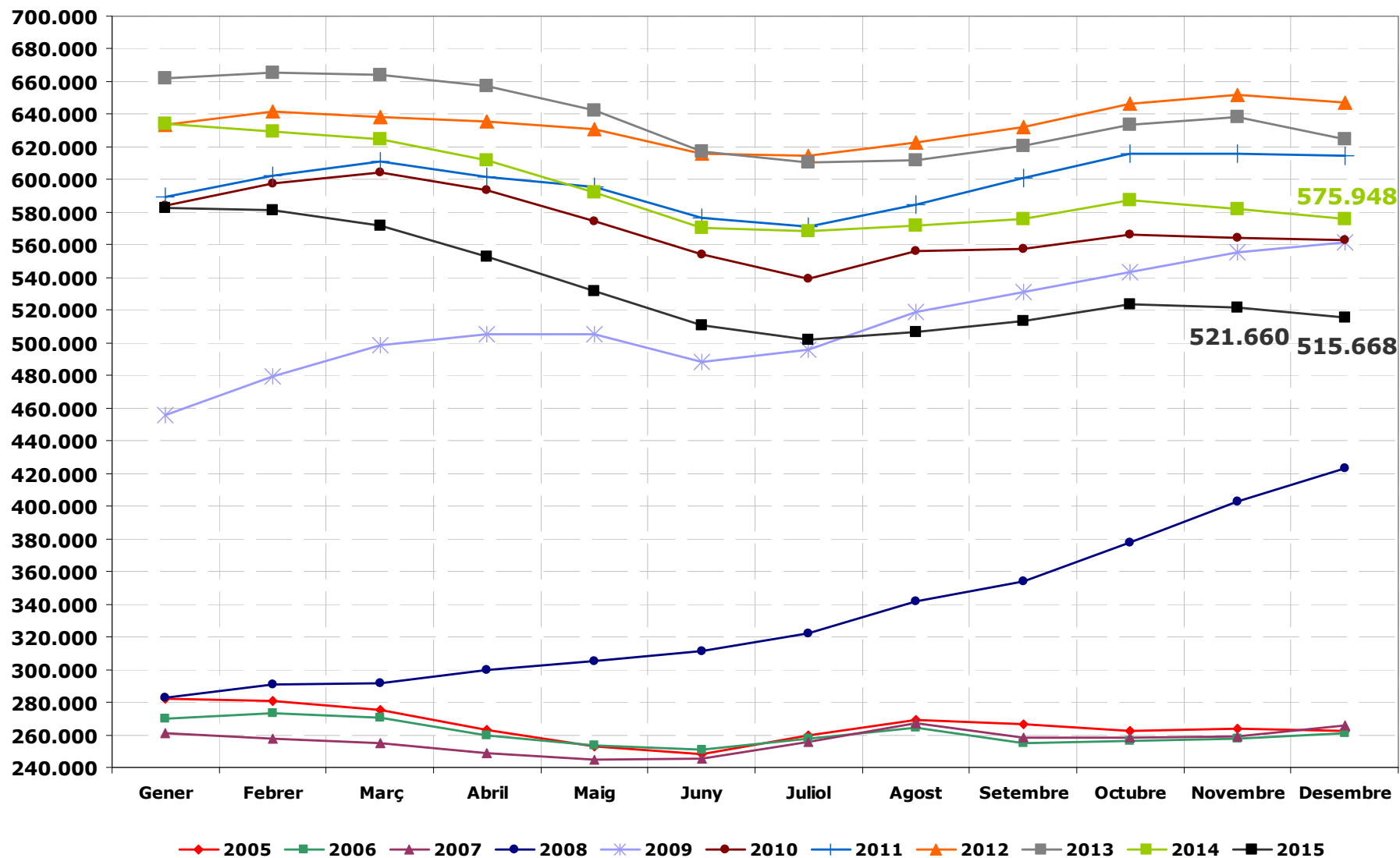
EVOLUCIÓ MENSUAL DE L'ATUR REGISTRAT A SANT ADRIÀ DE BESÒS



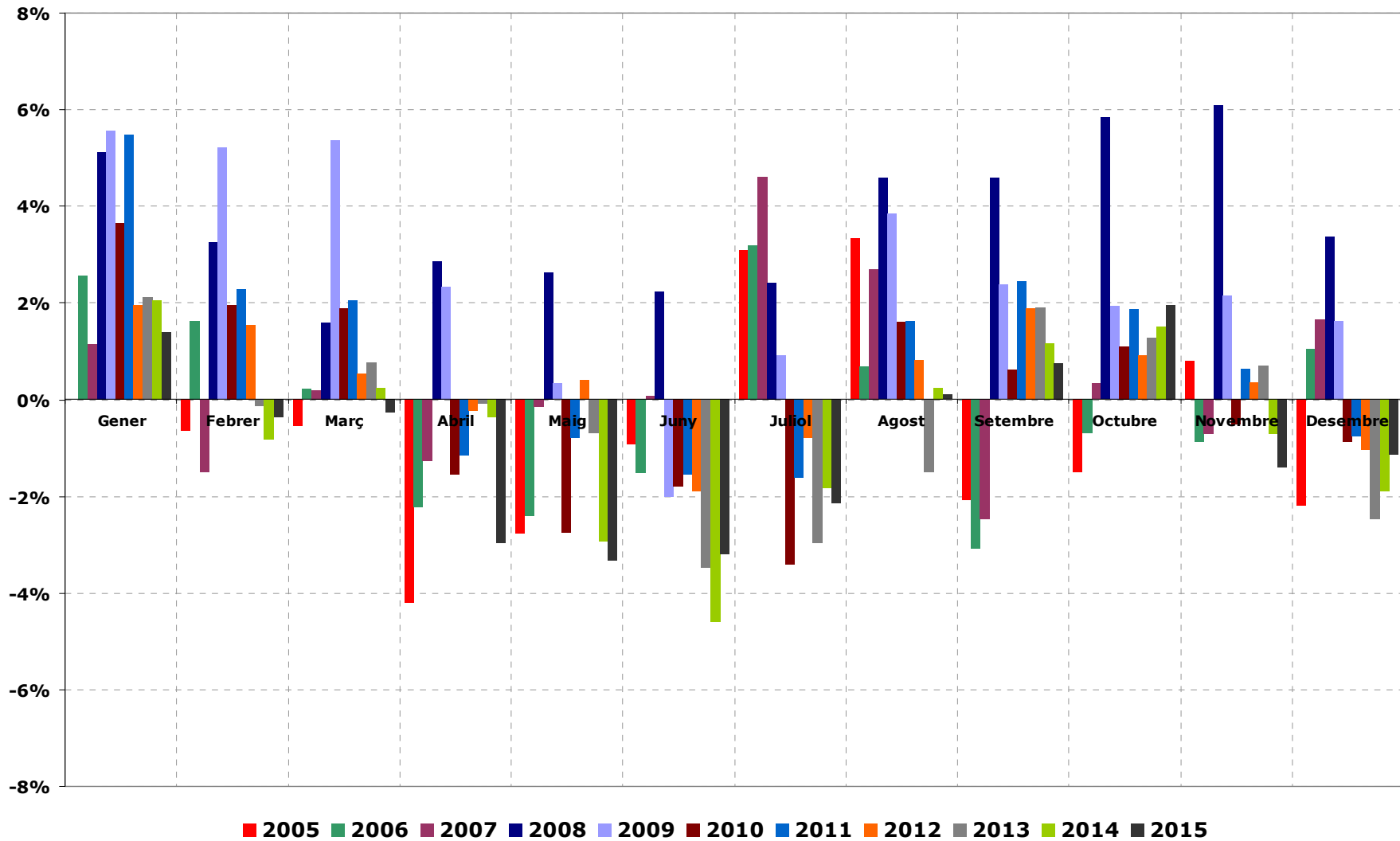
EVOLUCIÓ MENSUAL DE L'ATUR REGISTRAT A SANTA COLOMA DE GRAMENET



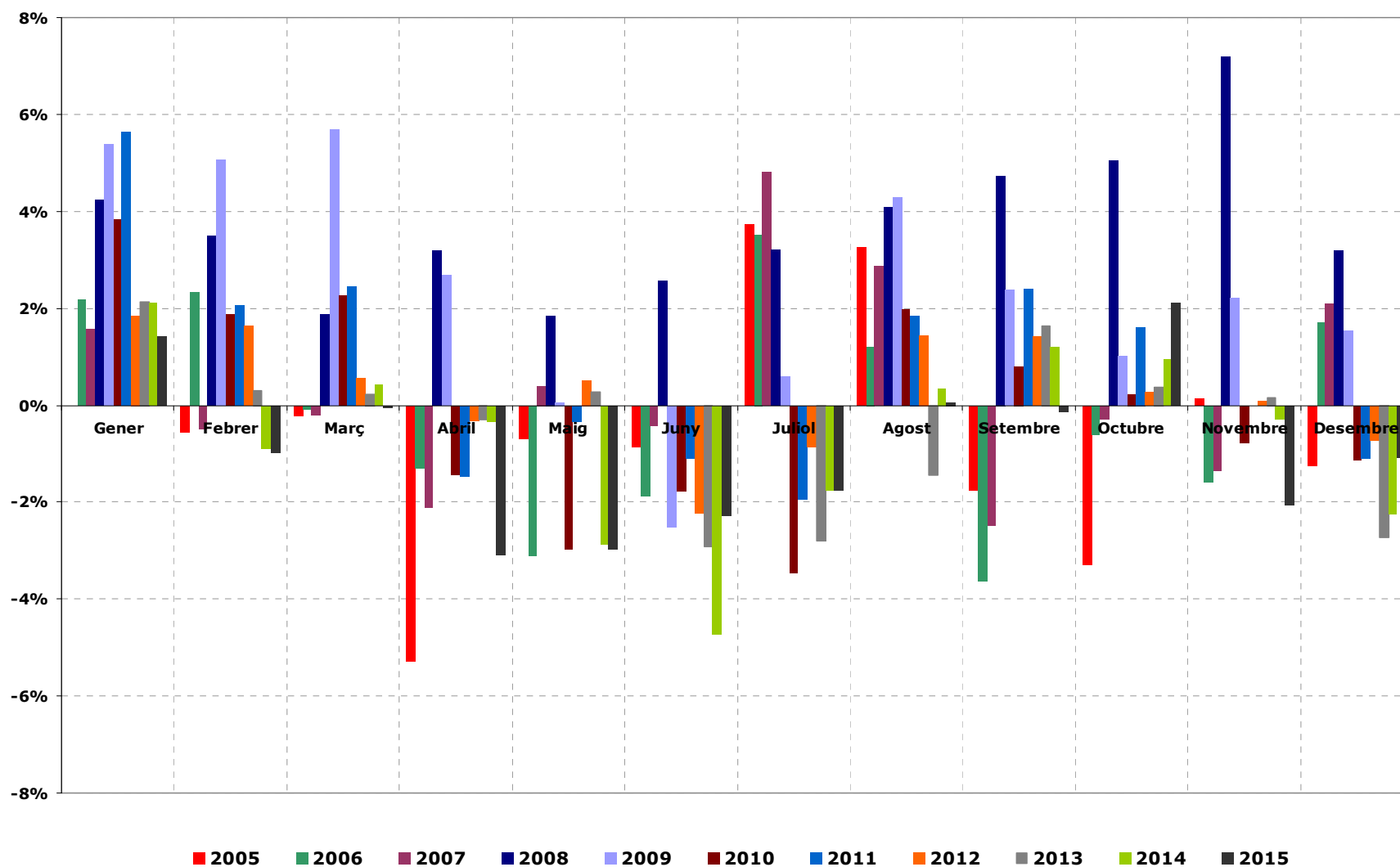
EVOLUCIÓ MENSUAL DE L'ATUR REGISTRAT A CATALUNYA



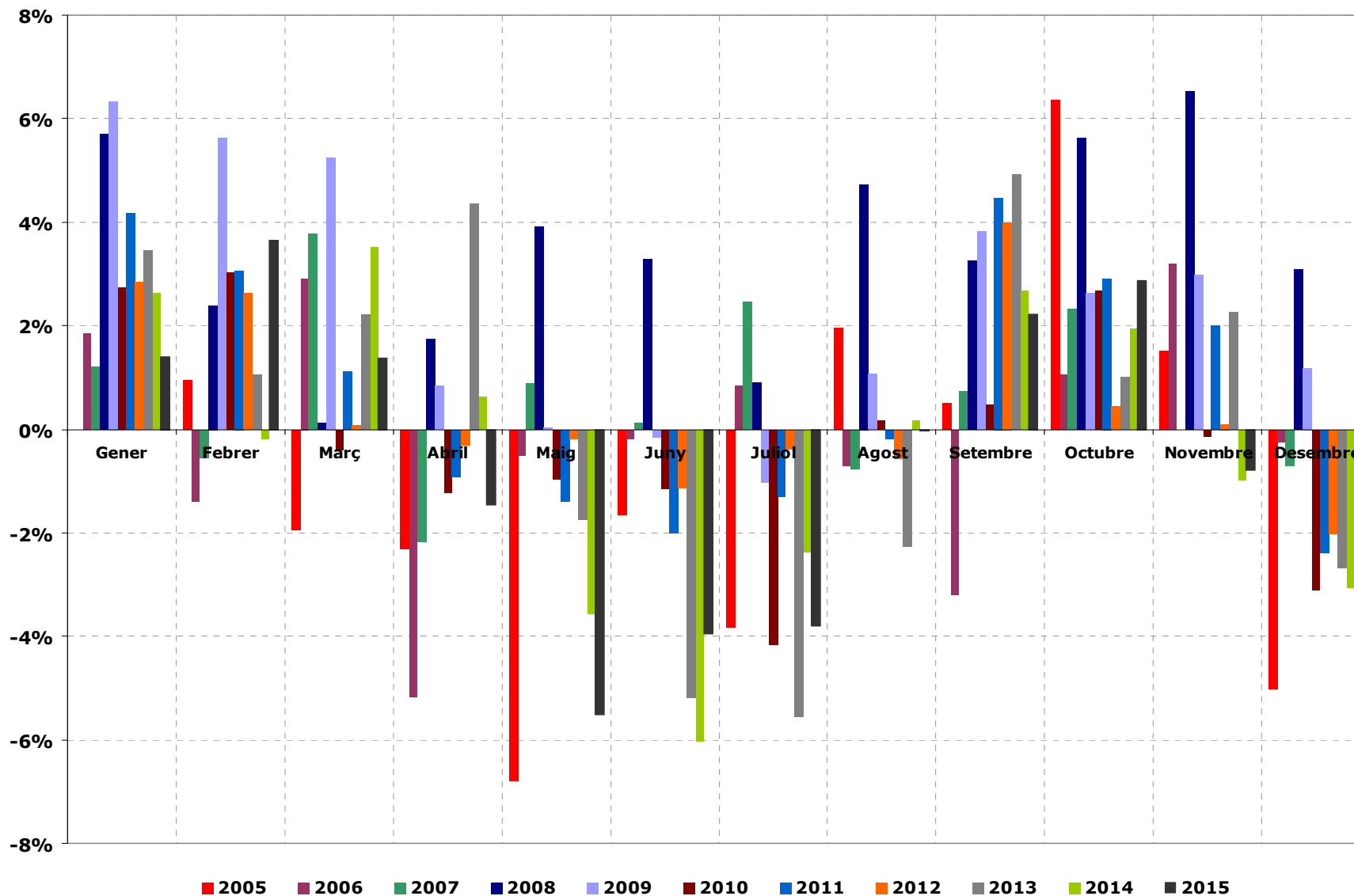
TAXA DE VARIACIÓ DE L'ATUR REGISTRAT AL BARCELONÈS NORD



TAXA DE VARIACIÓ DE L'ATUR REGISTRAT - BADALONA

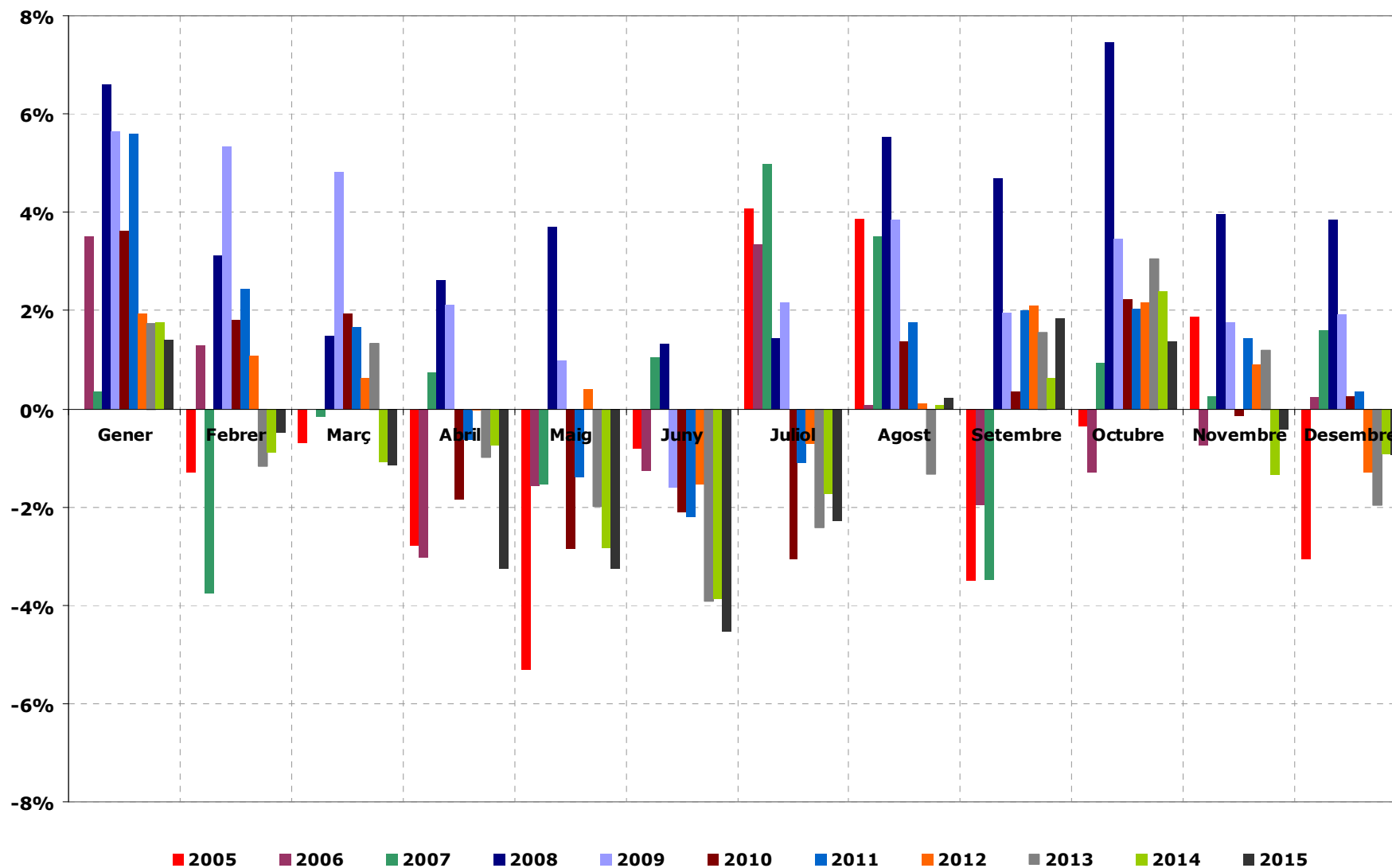


TAXA DE VARIACIÓ DE L'ATUR REGISTRAT - SANT ADRIÀ DE BESÒS

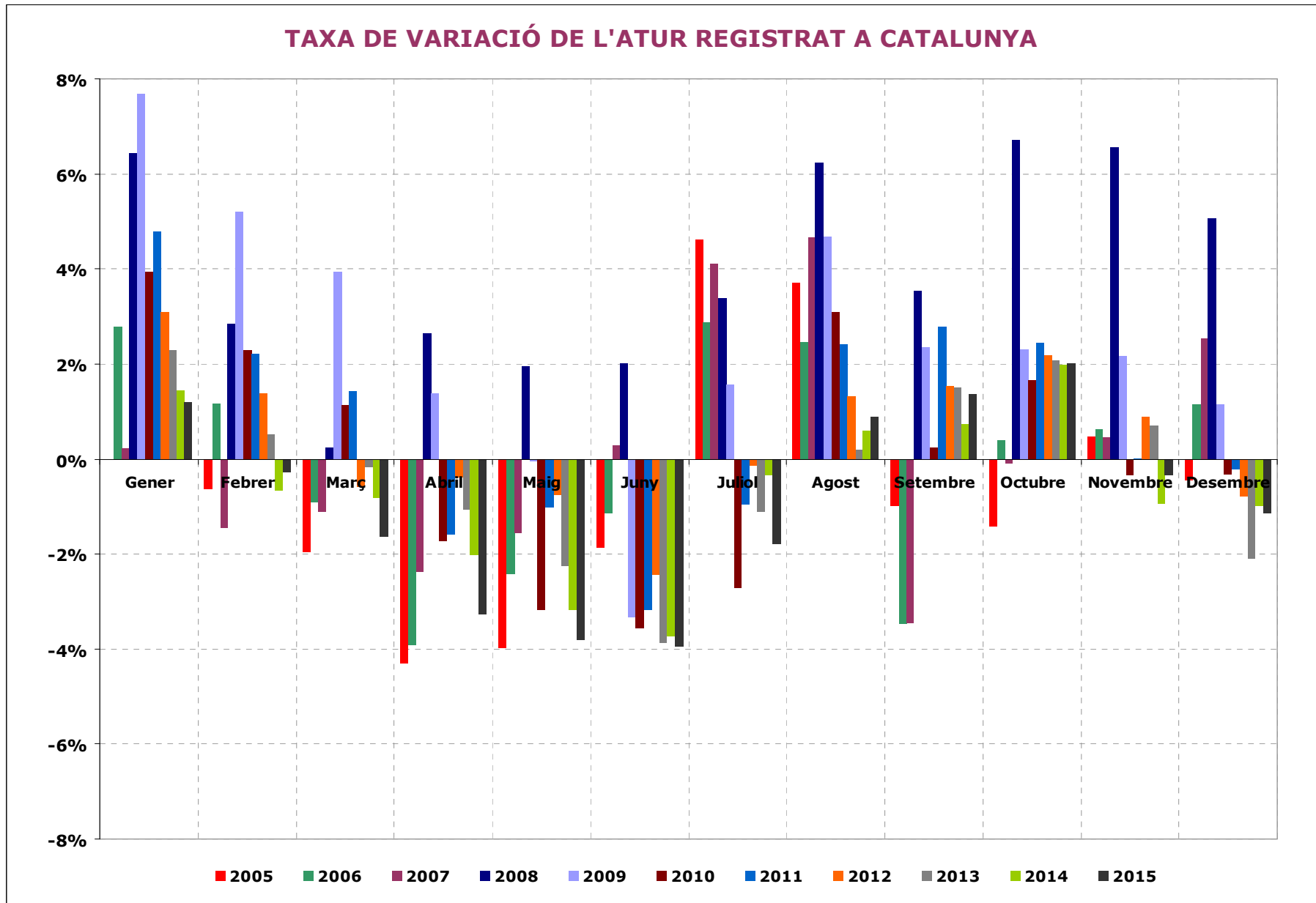


Font: elaboració pròpia a partir de dades de l'Observatori d'Empresa i Ocupació, Departament d'Empresa i Ocupació.

TAXA DE VARIACIÓ DE L'ATUR REGISTRAT - SANTA COLOMA DE GRAMENET



Font: elaboració pròpia a partir de dades de l'Observatori d'Empresa i Ocupació, Departament d'Empresa i Ocupació.



Font: elaboració pròpia a partir de dades de l'Observatori d'Empresa i Ocupació, Departament d'Empresa i Ocupació.