



CONSELL COMARCAL DEL
BARCELONÈS



PACTE PER L'OCUPACIÓ
I EL DESENVOLUPAMENT
DEL BARCELONÈS NORD



Diputació
Barcelona



EVOLUCIÓ MENSUAL DE L'ATUR REGISTRAT AL BARCELONÈS

Juliol de 2015

Observatori del Barcelonès Nord



Observatori d'Empresa i Ocupació



Generalitat de Catalunya
Departament d'Empresa
i Ocupació

Unió Europea
Fons social europeu
L'FSE inverteix en el teu futur



PRINCIPALS COMENTARIS – JULIOL DE 2015

COMENTARI METODOLÒGIC

Aquest mes hi ha un canvi metodològic a l'informe. Passem a oferir la taxa d'atur registral en comptes de la taxa d'atur registrat estimada (gràfica pàg 5). L'Àrea de Desenvolupament Econòmic Local de la Diputació de Barcelona i la Xarxa d'Observatoris del Desenvolupament Econòmic Local (XODEL), de la qual és membre aquest Observatori, han adoptat el mètode de càlcul de la taxa d'atur registral del Departament d'Empresa i Ocupació (DEMO). La taxa d'atur registral calculada pel DEMO mesura la relació entre l'atur registrat i una aproximació a la població activa registrada, calculada com la suma de l'atur registrat i l'afiliació a la Seguretat Social de la població de 16 a 64 anys resident en el territori considerat. En aquest enllaç podeu consultar la nota metodològica completa, que explica el perquè del canvi i les diferències entre la nova i l'antiga metodologia:

http://pacte.barcelones.cat/archivos/documentos/articulo_novataxa_2015_0_280715145118.pdf

INTRODUCCIÓ

Al Barcelonès Nord hi ha 32.075 persones inscrites a l'atur, el 22,7% del total d'aturats del Barcelonès. El 16,7% (5.341 persones) són estrangeres.

El 52% dels aturats del Barcelonès Nord són dones. Per grups d'edat, el grup majoritari el conformen 16.186 persones de més de 45 anys, més de la meitat dels aturats (50,5%). Tot seguit hi ha les persones d'entre 25 i 45 anys (42,7%) i finalment les menors de 25, que són el 6,8% restant.

Per durada de l'atur, 14.898 aturats del Barcelonès Nord (el 46,4%) fa més de 12 mesos que no tenen feina. El grup que segueix és el de les persones que fa menys de 6 mesos que no en tenen (el 37,4%), i el grup de les que fa entre 6 i 12 mesos que estan registrades a l'atur, que representa el 16,1% restant.

Per sectors d'activitat econòmica, la majoria dels aturats, el 65,4%, procedeix dels serveis. Els procedents de la construcció representen el 13,5%, els de la indústria el 12,6% i els que no han tingut cap ocupació anterior el 8%. Els procedents de l'agricultura tenen poc pes (0,6%).

Els beneficiaris de prestacions disminueixen interanualment, i augmenten respecte del mes anterior.

EVOLUCIÓ INTERANUAL DE L'ATUR REGISTRAT

- Àmplia davallada de l'atur registrat a tot arreu. A les pàgines de la 5 a la 9 hi ha les gràfiques amb les sèries mensuals des de l'any 2005.
- El descens més intens el trobem a l'Àmbit Metropolità (-11,8%). A prop hi ha Catalunya (-11,7%) i el Barcelonès (-11,4%). Al Barcelonès Nord és del -10,2%, i a Espanya baixa un -8,5%.
- Pel que fa als municipis del Barcelonès Nord, el decrement més elevat és a Santa Coloma (-12,2%). A Badalona reula un -9,5% i a Sant Adrià un -7,8%. A Barcelona decreix un -11,7% i a l'Hospitalet un -11,8%.

- L'atur dels estrangers es redueix més que per tots els treballadors a tots els àmbits. La reducció més significativa és al Barcelonès Nord (-16,5%). A continuació a la comarca (-15,4%) i l'Àmbit Metropolità (-13,3%), Catalunya (-11,6%) i Espanya (-9,2%).
- Per municipis la baixada més important és a Santa Coloma (-17,2%) i tot seguit Badalona (-16,6%). A l'Hospitalet baixa un -15,2% i a Barcelona un -15,1%. A Sant Adrià decreix un -10,2%.
- L'atur decreix a tots els col·lectius del Barcelonès Nord. Les evolucions més favorables, amb decreixements per sobre de la mitjana (-10,2%) són: homes, menors de 25 anys, d'entre 25 i 45, d'entre 6 i 12 mesos de durada, de més de 12 mesos de durada i procedents de la indústria i la construcció.
- Pels estrangers també es redueix a tots els col·lectius. La trajectòria més favorable és: homes, menors de 25 anys, d'entre 25 i 45 anys, d'entre 6 i 12 mesos de durada i procedents de l'agricultura, la indústria i la construcció

EVOLUCIÓ MENSUAL DE L'ATUR REGISTRAT

- L'atur registrat decreix a tot arreu. (Gràfica de la taxa de variació mensual, amb el percentatge que varia l'atur respecte del mes anterior, pàgs. 10-14).
- El descens més important és al Barcelonès Nord (-2,1%), després a Catalunya i Espanya (-1,8%), i a continuació el Barcelonès (-1,3%).
- Al Barcelonès Nord el decrement municipal més alt és a Sant Adrià (-3,8%), seguit de Santa Coloma (2,3%) i Badalona (-1,8%). També decreix a Barcelona (-0,6%) i a l'Hospitalet (-2,9%).
- L'atur registrat dels estrangers reula de manera generalitzada, més que pel conjunt de treballadors. La disminució més gran també és al Barcelonès Nord (-4,8%), i a continuació a Catalunya (-4,7%), l'àmbit metropolità (-4,3%), la comarca del Barcelonès (-4,2%) i Espanya (-3,4%).
- Al Barcelonès Nord el descens més alt és a Sant Adrià (-5,5%), llavors a Santa Coloma (-5,3%) i finalment a Badalona (-4,3%). A Barcelona decreix un -3,6% i a l'Hospitalet un -5,7%.
- Baixa l'atur per tots els col·lectius del Barcelonès Nord. Els decreixements superiors a la mitjana (-2,1%) són: homes, menors de 25 anys, d'entre 25 i 45 anys, aturats de fins a 6 mesos de durada, de més de 12 i procedents de l'agricultura, la indústria, la construcció i els serveis.
- També reula l'atur de tots els grups d'estrangers. Les caigudes més elevades corresponen a: homes, aturats d'entre 25 i 45 anys, aturats de menys de 6 mesos de durada i procedents de l'agricultura, la indústria, la construcció i els serveis.

SITUACIÓ DE L'ATUR REGISTRAT A JULIOL DE 2015

	Període		Variació anual		Període		Variació mensual	
	Juliol 2014	Juliol 2015	Absoluta	Relativa	Juny 2015	Juliol 2015	Absoluta	Relativa
COMARCA	159.355	141.247	-18.108	-11,4%	143.038	141.247	-1.791	-1,3%
Barcelona	101.997	90.102	-11.895	-11,7%	90.624	90.102	-522	-0,6%
Hospitalet de Llobregat, l'	21.629	19.070	-2.559	-11,8%	19.638	19.070	-568	-2,9%
BARCELONÈS NORD	35.729	32.075	-3.654	-10,2%	32.776	32.075	-701	-2,1%
Badalona	20.322	18.391	-1.931	-9,5%	18.719	18.391	-328	-1,8%
Sant Adrià de Besòs	3.620	3.339	-281	-7,8%	3.471	3.339	-132	-3,8%
Santa Coloma de Gramenet	11.787	10.345	-1.442	-12,2%	10.586	10.345	-241	-2,3%
ESpanya	4.419.860	4.046.276	-373.584	-8,5%	4.120.304	4.046.276	-74.028	-1,8%
CATALUNYA	568.231	501.785	-66.446	-11,7%	510.947	501.785	-9.162	-1,8%
ÀMBIT METROPOLITÀ	388.156	342.458	-45.698	-11,8%	347.716	342.458	-5.258	-1,5%

DETALL DEL BARCELONÈS NORD

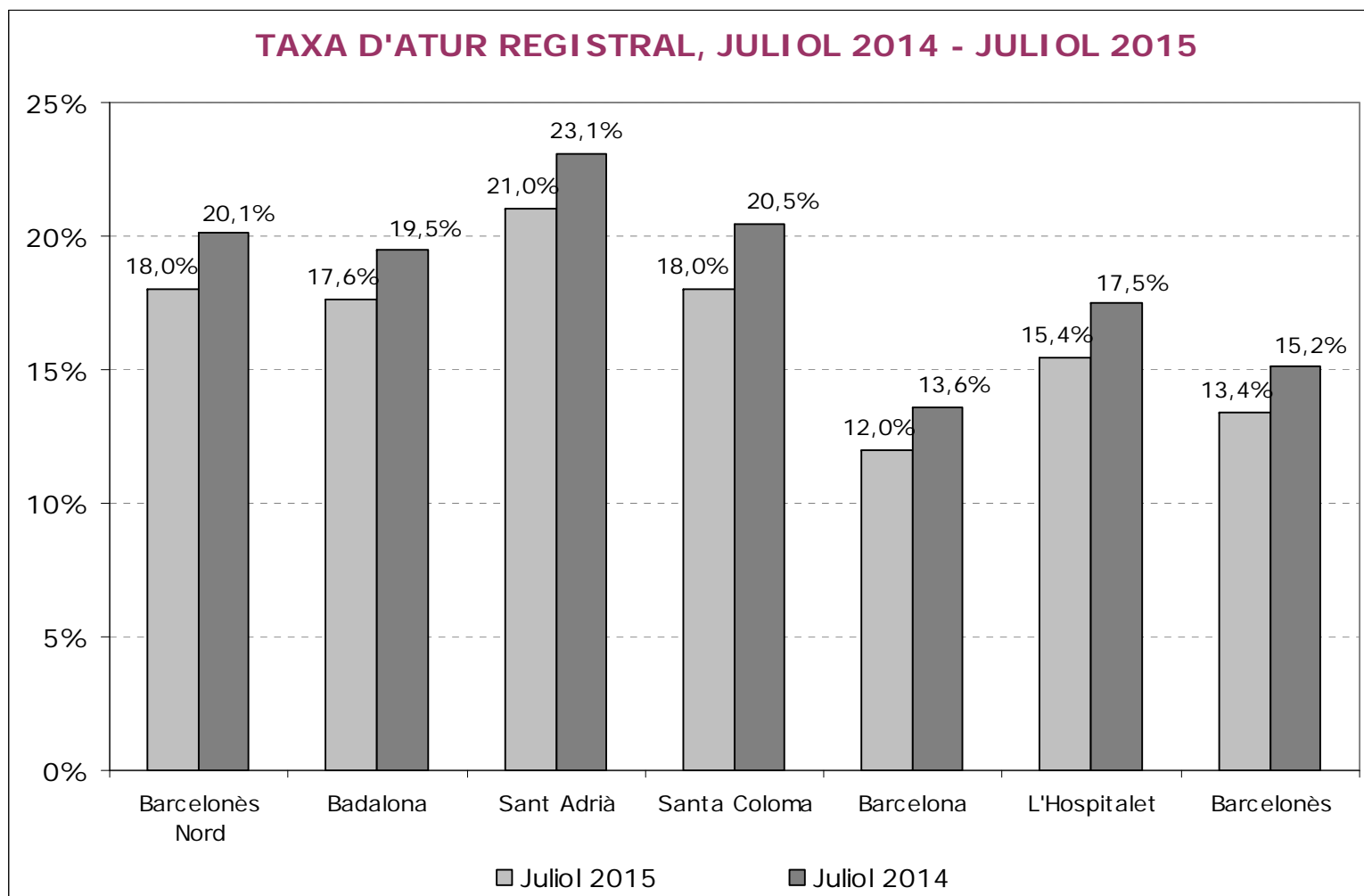
	Període		Variació anual		Període		Variació mensual	
	Juliol 2014	Juliol 2015	Absoluta	Relativa	Juny 2015	Juliol 2015	Absoluta	Relativa
Total	35.729	32.075	-3.654	-10,2%	32.776	32.075	-701	-2,1%
Homes	18.022	15.390	-2.632	-14,6%	15.988	15.390	-598	-3,7%
Dones	17.707	16.685	-1.022	-5,8%	16.788	16.685	-103	-0,6%
<25	2.551	2.187	-364	-14,3%	2.265	2.187	-78	-3,4%
>=25 a <45	16.217	13.702	-2.515	-15,5%	14.105	13.702	-403	-2,9%
>=45	16.961	16.186	-775	-4,6%	16.406	16.186	-220	-1,3%
Fins a 6 mesos	12.555	12.004	-551	-4,4%	12.312	12.004	-308	-2,5%
De 6 a 12 mesos	5.855	5.173	-682	-11,6%	5.225	5.173	-52	-1,0%
Més de 12 mesos	17.319	14.898	-2.421	-14,0%	15.239	14.898	-341	-2,2%
Agricultura	195	187	-8	-4,1%	191	187	-4	-2,1%
Indústria	4.678	4.050	-628	-13,4%	4.201	4.050	-151	-3,6%
Construcció	5.517	4.326	-1.191	-21,6%	4.465	4.326	-139	-3,1%
Serveis	22.569	20.962	-1.607	-7,1%	21.233	20.962	-271	-1,3%
Sense Ocupació Anterior	2.770	2.550	-220	-7,9%	2.686	2.550	-136	-5,1%
% Beneficiaris prestacions desocupació, mes anterior	56,5%	52,0%	-4,55%	-8,1%	51,5%	52,0%	0,46%	0,9%

SITUACIÓ DE L'ATUR REGISTRAT DELS ESTRANGERS A JULIOL DE 2015

	Període		Variació anual		Període		Variació mensual	
	Juliol 2014	Juliol 2015	Absoluta	Relativa	Juny 2015	Juliol 2015	Absoluta	Relativa
COMARCA	29.240	24.729	-4.511	-15,4%	25.816	24.729	-1.087	-4,2%
Barcelona	18.003	15.283	-2.720	-15,1%	15.851	15.283	-568	-3,6%
Hospitalet de Llobregat, l'	4.841	4.105	-736	-15,2%	4.352	4.105	-247	-5,7%
BARCELONÈS NORD	6.396	5.341	-1.055	-16,5%	5.613	5.341	-272	-4,8%
Badalona	3.256	2.716	-540	-16,6%	2.839	2.716	-123	-4,3%
Sant Adrià de Besòs	362	324	-38	-10,5%	343	324	-19	-5,5%
Santa Coloma de Gramenet	2.778	2.301	-477	-17,2%	2.431	2.301	-130	-5,3%
ESpanya	518.566	470.863	-47.703	-9,2%	487.274	470.863	-16.411	-3,4%
CATALUNYA	107.592	95.074	-12.518	-11,6%	99.757	95.074	-4.683	-4,7%
ÀMBIT METROPOLITÀ	63.782	55.300	-8.482	-13,3%	57.776	55.300	-2.476	-4,3%

DETALL DEL BARCELONÈS NORD

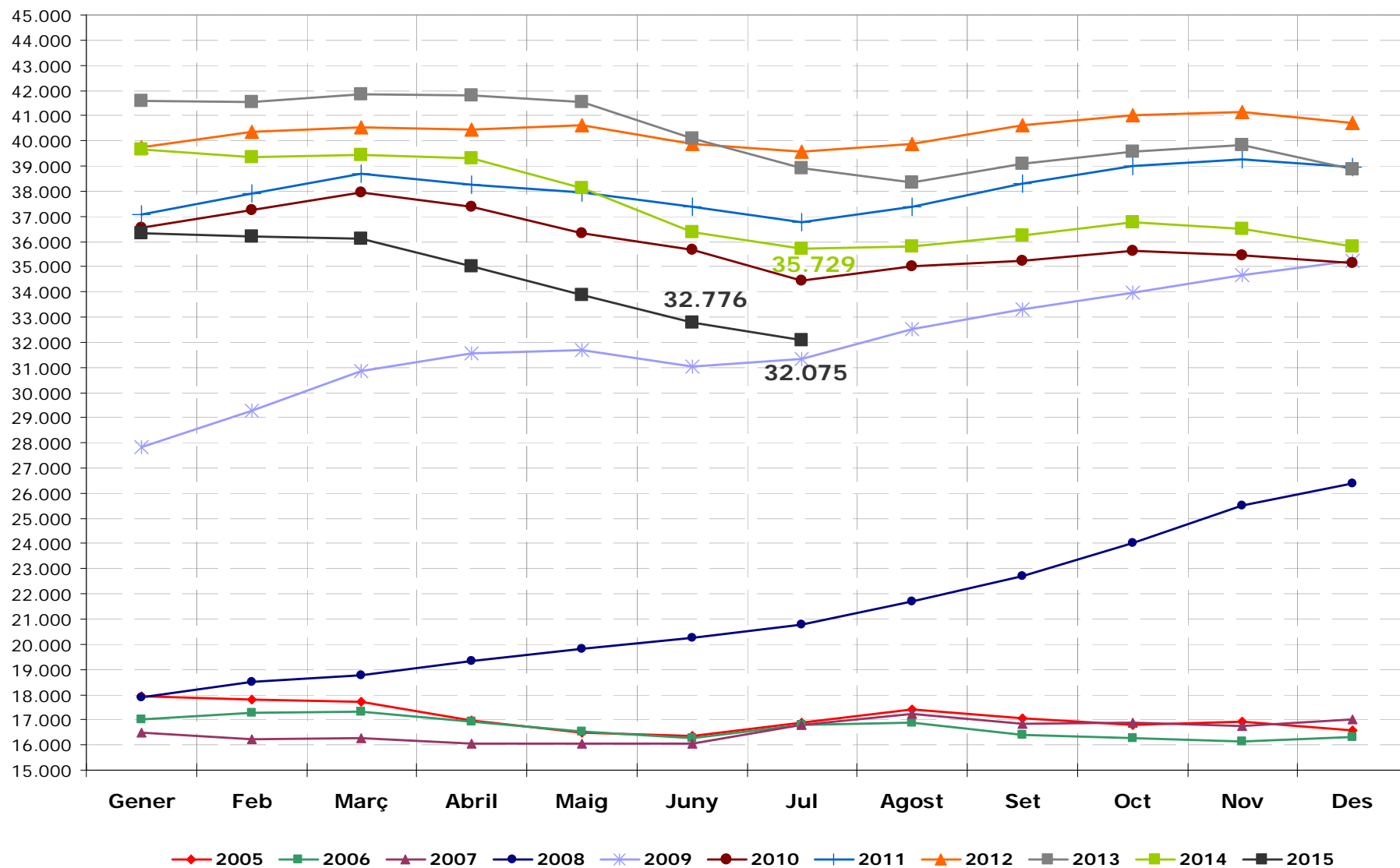
	Període		Variació anual		Període		Variació mensual	
	Juliol 2014	Juliol 2015	Absoluta	Relativa	Juny 2015	Juliol 2015	Absoluta	Relativa
Total	6.396	5.341	-1.055	-16,5%	5.613	5.341	-272	-4,8%
Homes	3.941	3.065	-876	-22,2%	3.230	3.065	-165	-5,1%
Dones	2.455	2.276	-179	-7,3%	2.383	2.276	-107	-4,5%
< 25	403	335	-68	-16,9%	344	335	-9	-2,6%
>= 25 a < 45	3.941	3.144	-797	-20,2%	3.339	3.144	-195	-5,8%
>= 45	2.052	1.862	-190	-9,3%	1.930	1.862	-68	-3,5%
Fins a 6 mesos	2.841	2.510	-331	-11,7%	2.666	2.510	-156	-5,9%
De 6 a 12 mesos	1.228	986	-242	-19,7%	1.030	986	-44	-4,3%
Més de 12 mesos	2.327	1.845	-482	-20,7%	1.917	1.845	-72	-3,8%
Agricultura	116	90	-26	-22,4%	95	90	-5	-5,3%
Indústria	421	339	-82	-19,5%	361	339	-22	-6,1%
Construcció	1.589	1.165	-424	-26,7%	1.229	1.165	-64	-5,2%
Serveis	3.387	2.903	-484	-14,3%	3.051	2.903	-148	-4,9%
Sense Ocupació Anterior	883	844	-39	-4,4%	877	844	-33	-3,8%



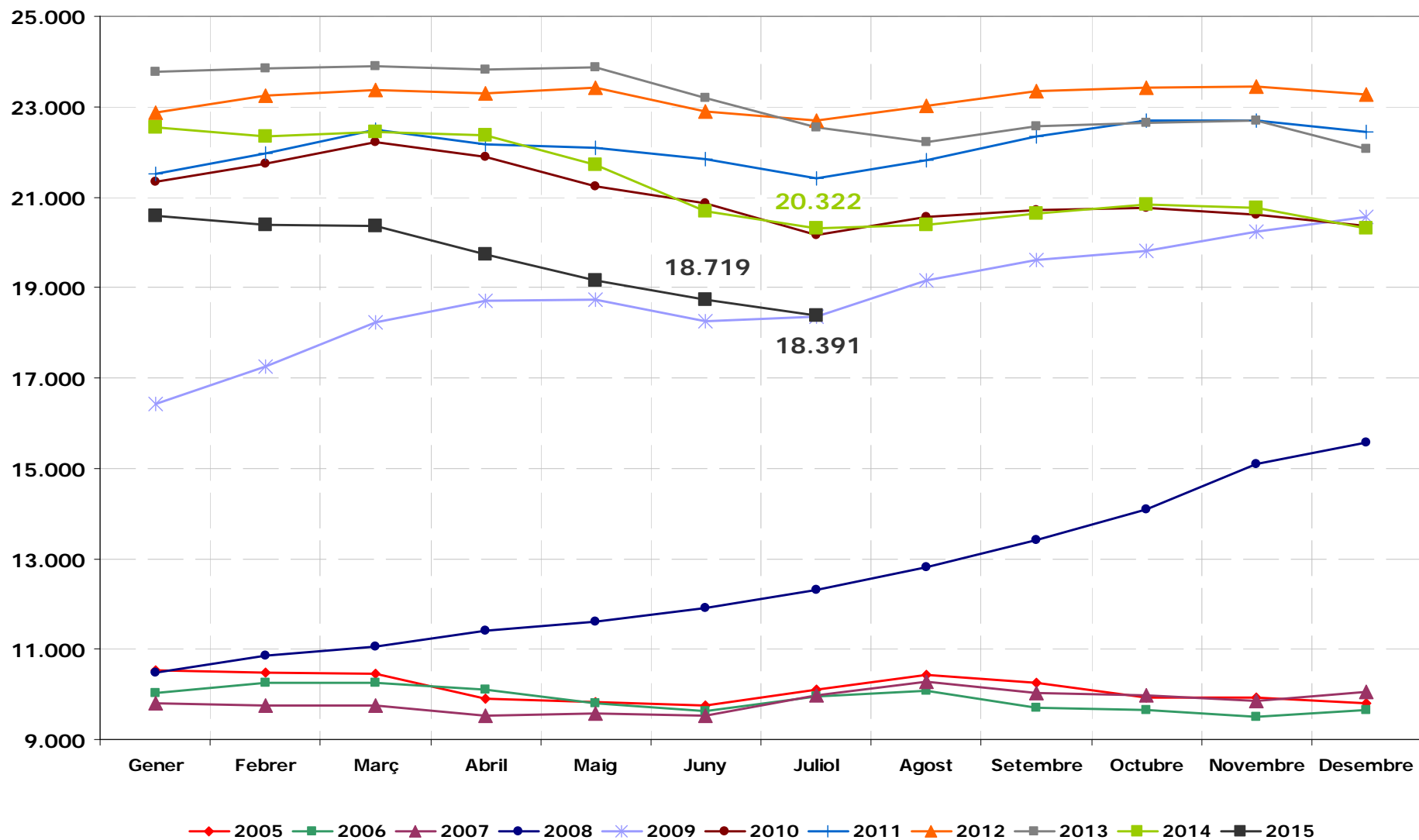
Nota: Taxa d'atur registral calculada segons la metodologia del Departament d'Empresa i Ocupació (DEMO). Mesura la relació entre l'atur registrat i una aproximació a la població activa registrada, calculada com la suma de l'atur registrat i l'afiliació a la Seguretat Social de la població de 16 a 64 anys resident en el territori considerat. A la web de l'Observatori del Consell Comarcal del Barcelonès podeu consultar la nota metodològica completa:

http://pacte.barcelones.cat/archivos/documentos/article_novataxa_2015_0_280715145118.pdf

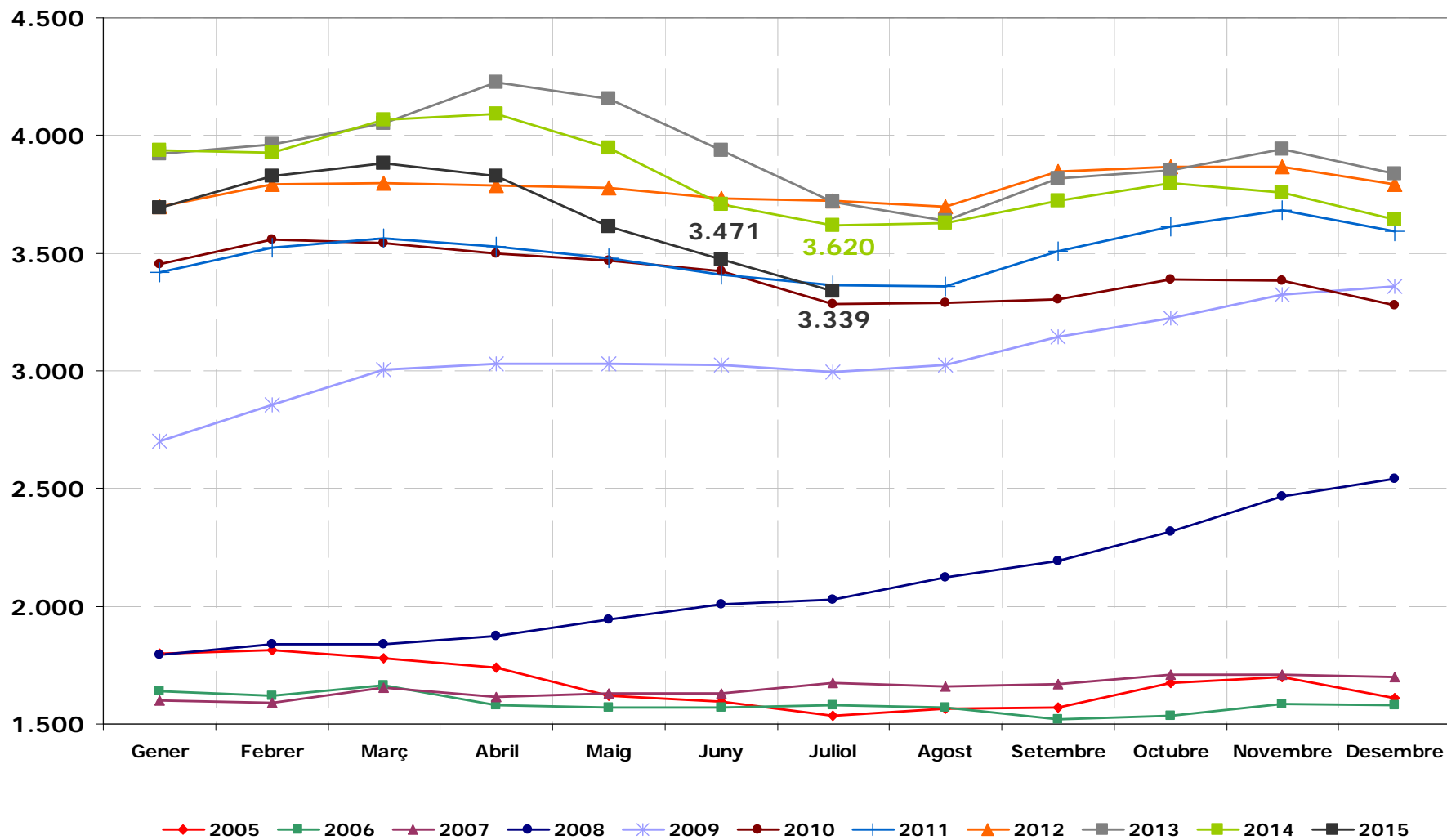
EVOLUCIÓ MENSUAL DE L'ATUR REGISTRAT AL BARCELONÈS NORD



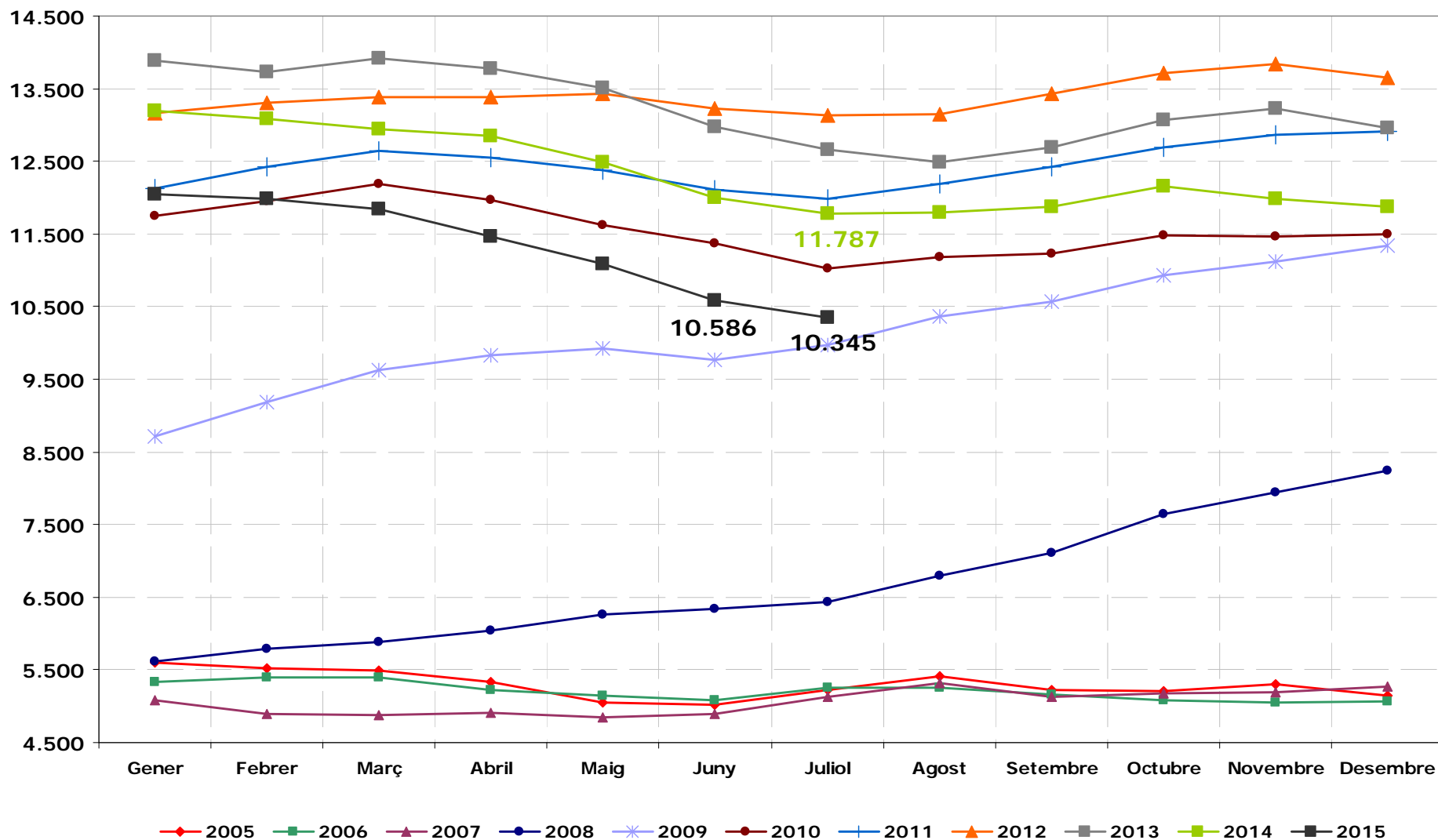
EVOLUCIÓ MENSUAL DE L'ATUR REGISTRAT A BADALONA



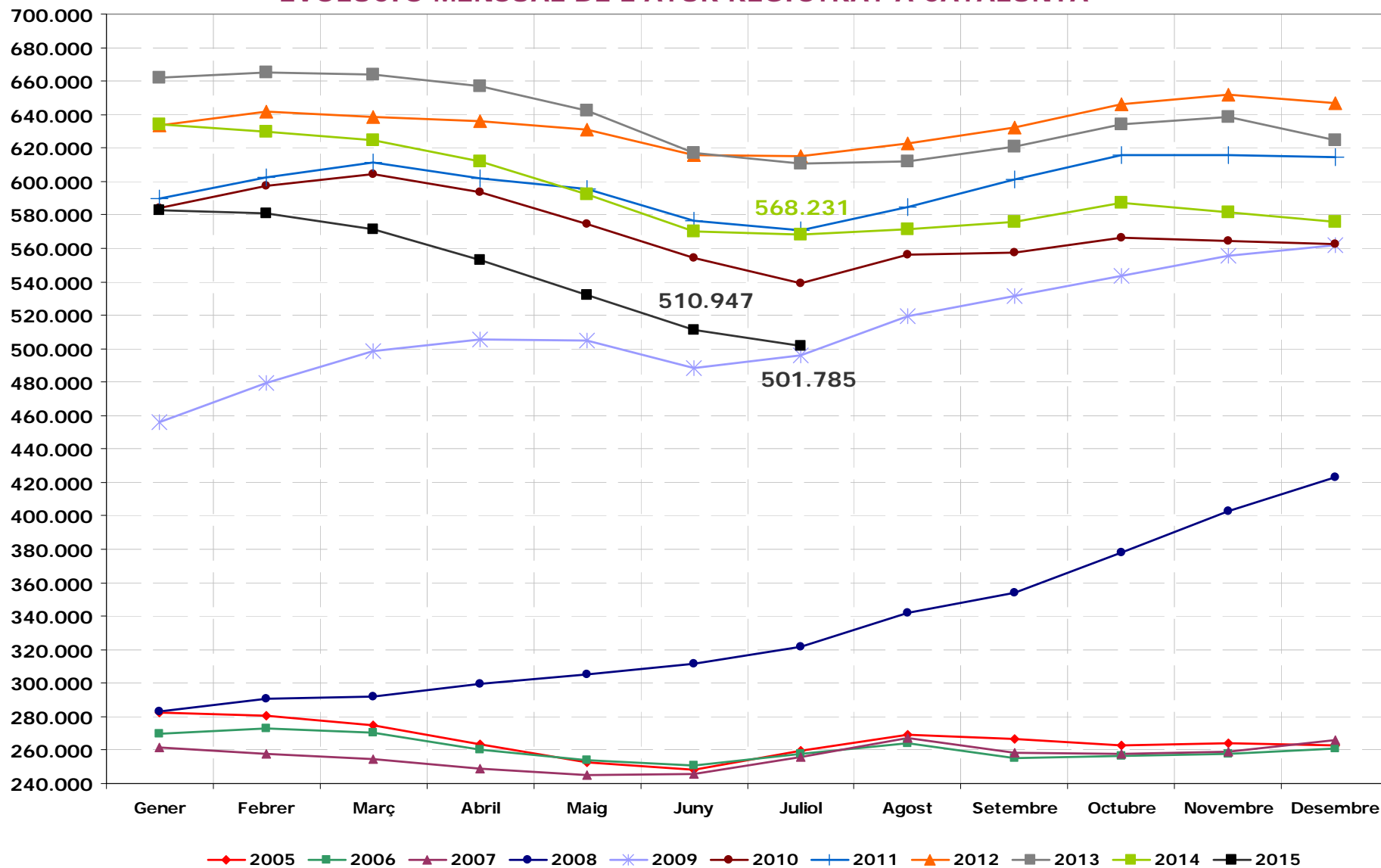
EVOLUCIÓ MENSUAL DE L'ATUR REGISTRAT A SANT ADRIÀ DE BESÒS



EVOLUCIÓ MENSUAL DE L'ATUR REGISTRAT A SANTA COLOMA DE GRAMENET

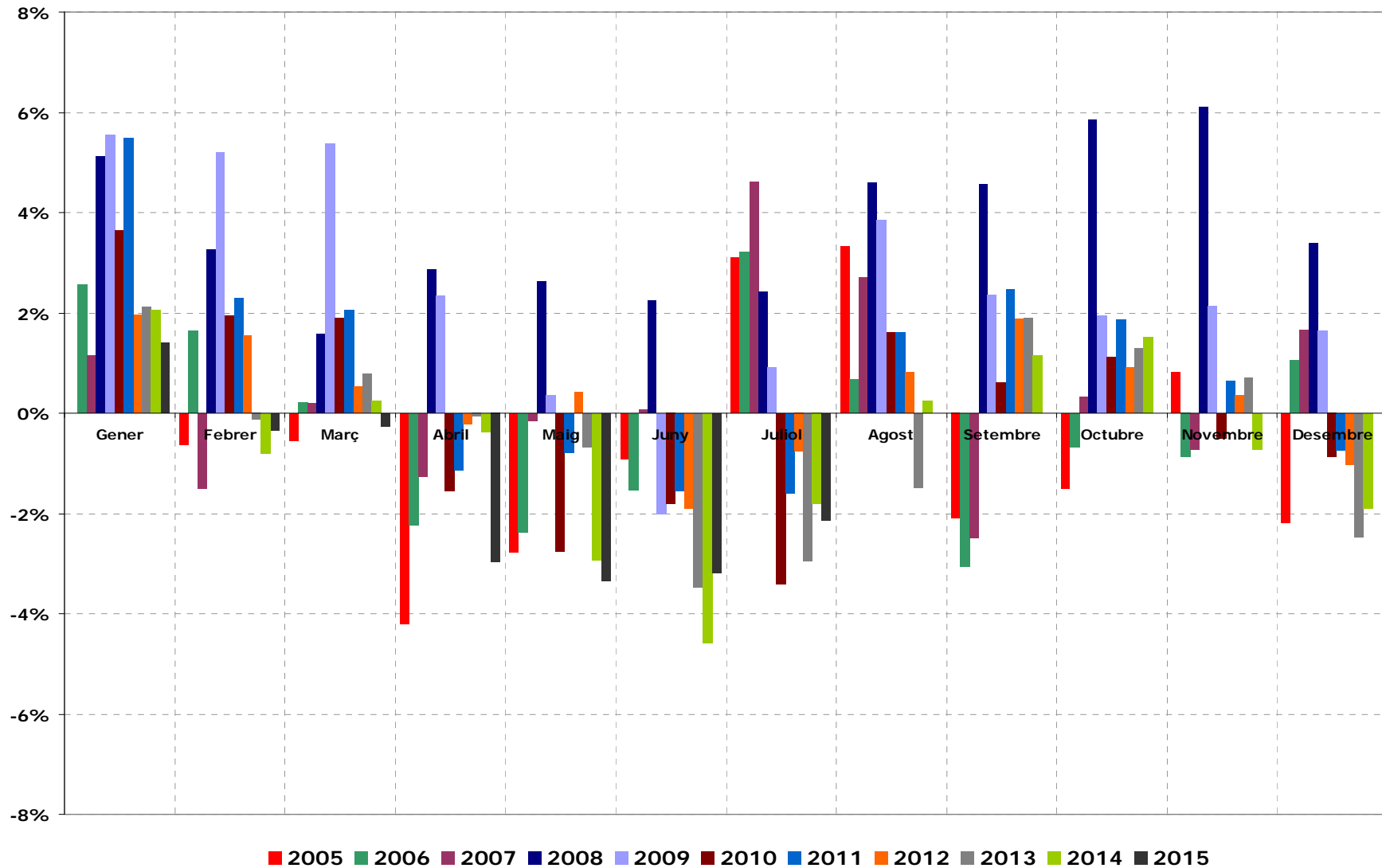


EVOLUCIÓ MENSUAL DE L'ATUR REGISTRAT A CATALUNYA

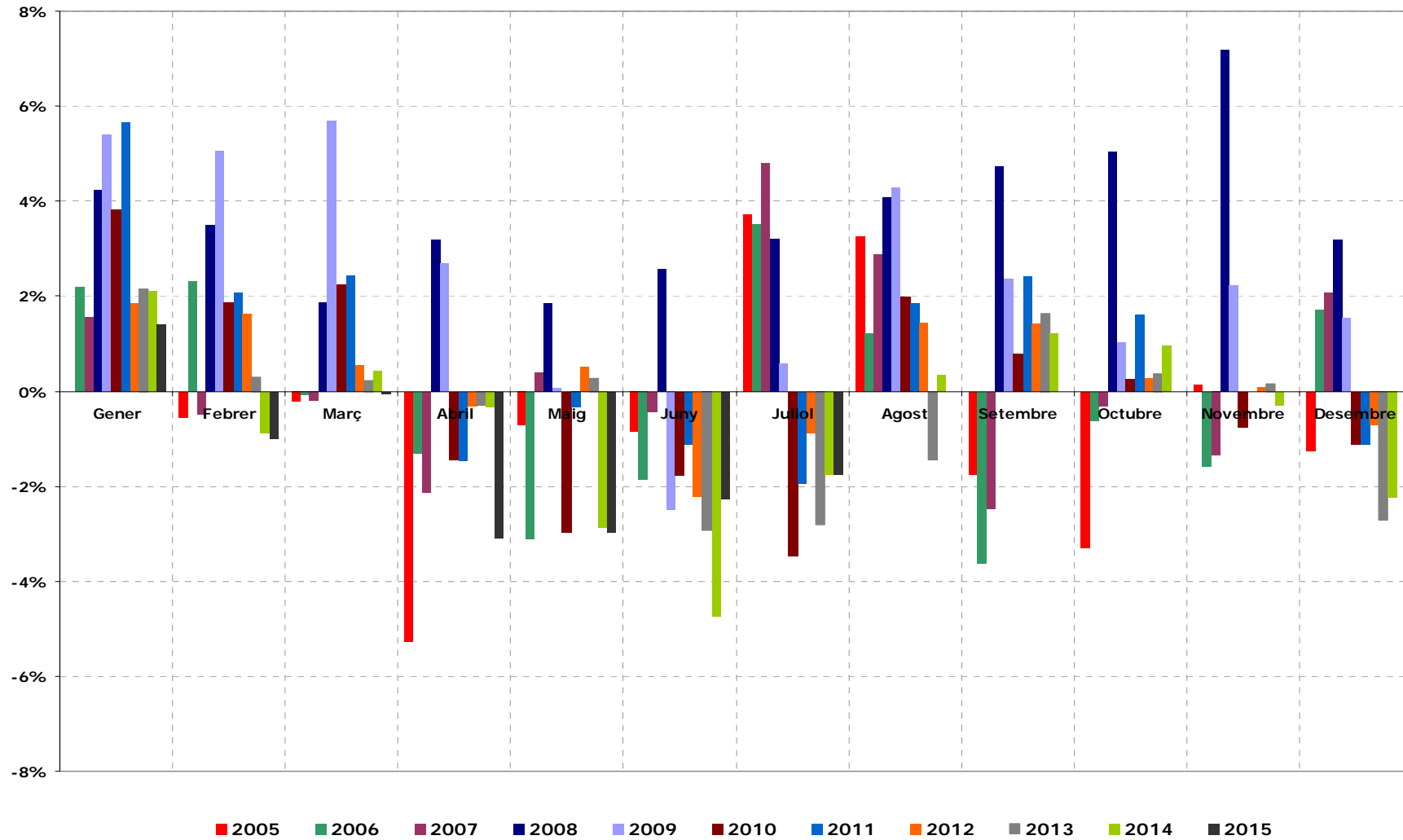


Font: elaboració pròpia a partir de dades de l'Observatori d'Empresa i Ocupació, Departament d'Empresa i Ocupació.

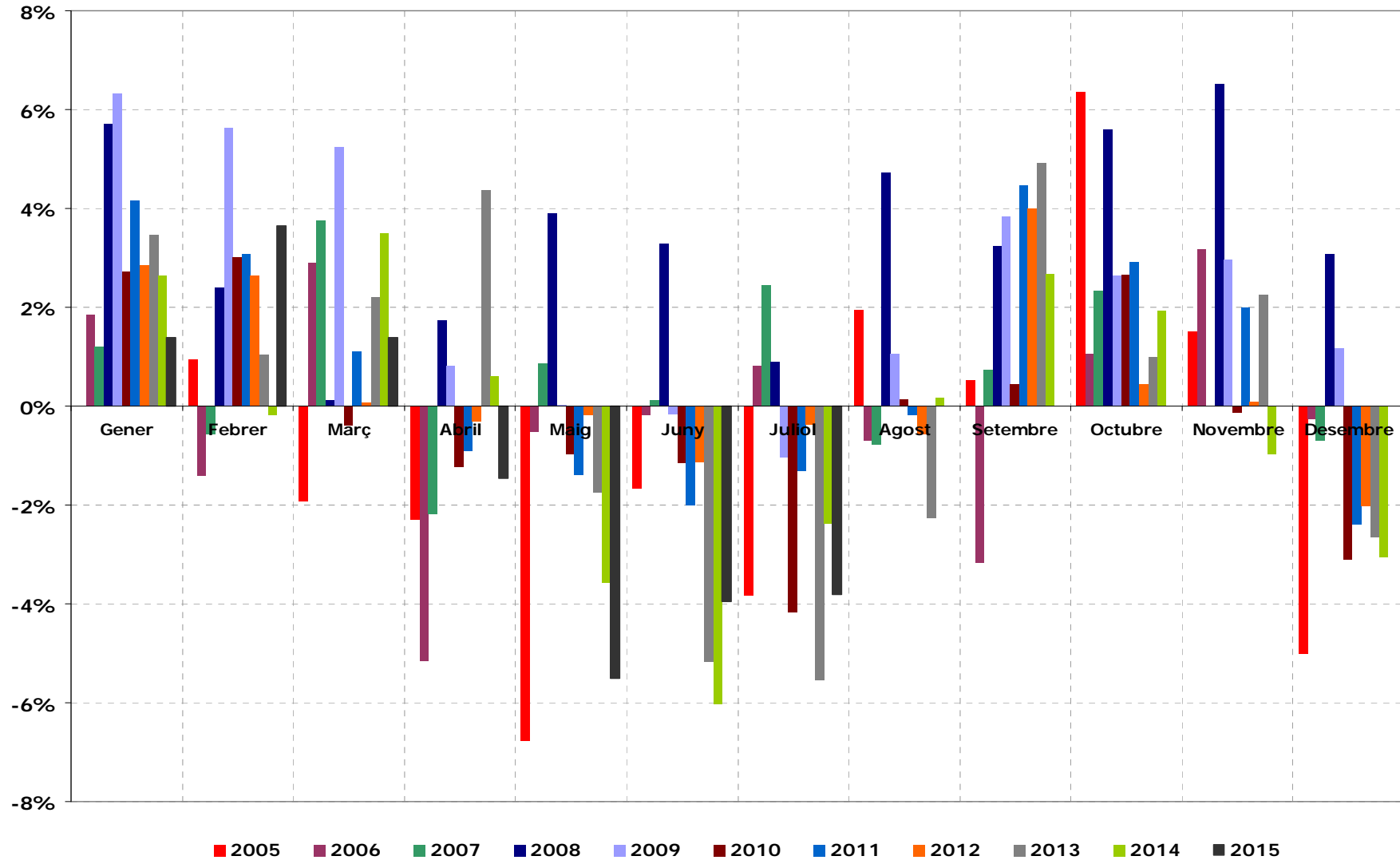
TAXA DE VARIACIÓ DE L'ATUR REGISTRAT AL BARCELONÈS NORD



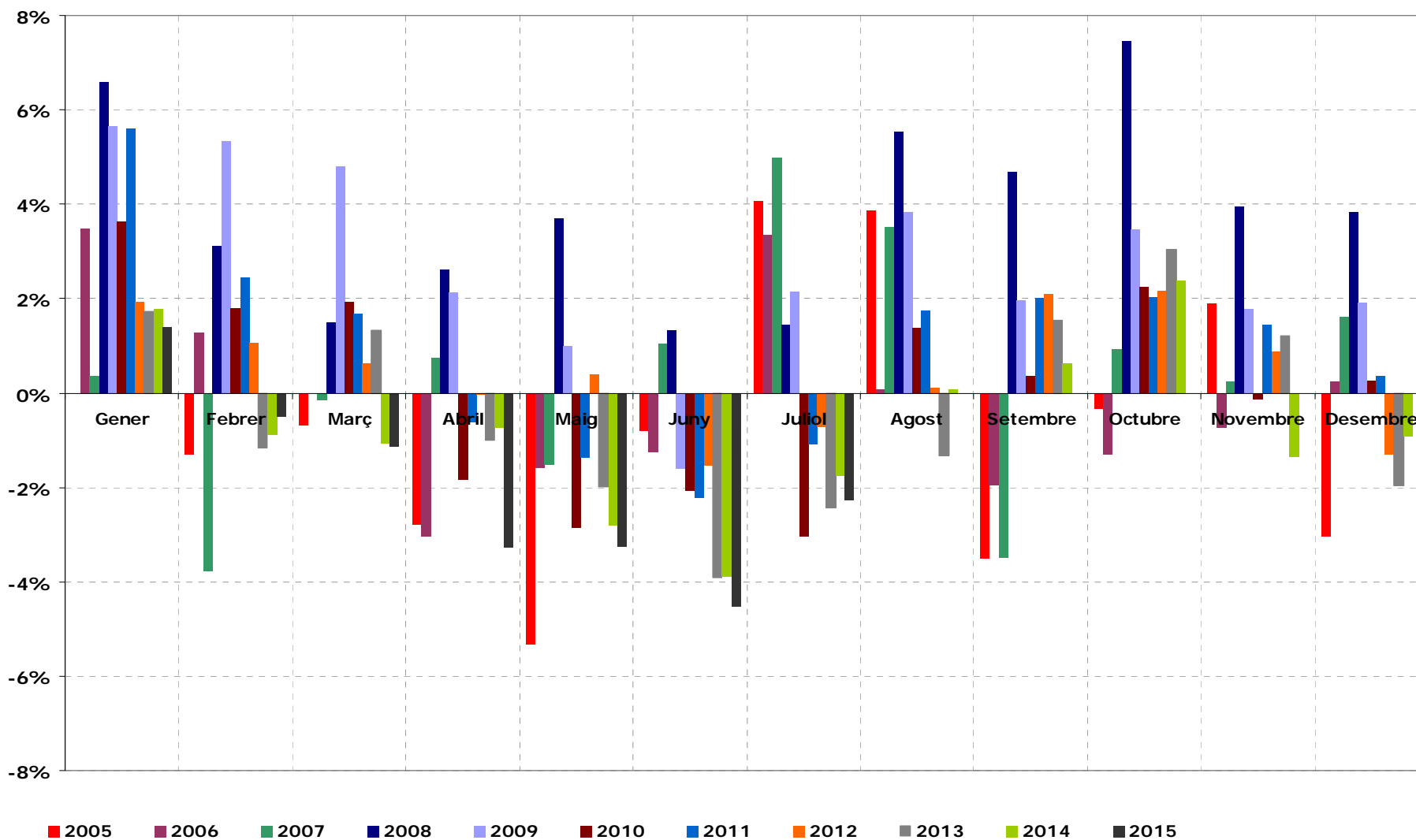
TAXA DE VARIACIÓ DE L'ATUR REGISTRAT - BADALONA

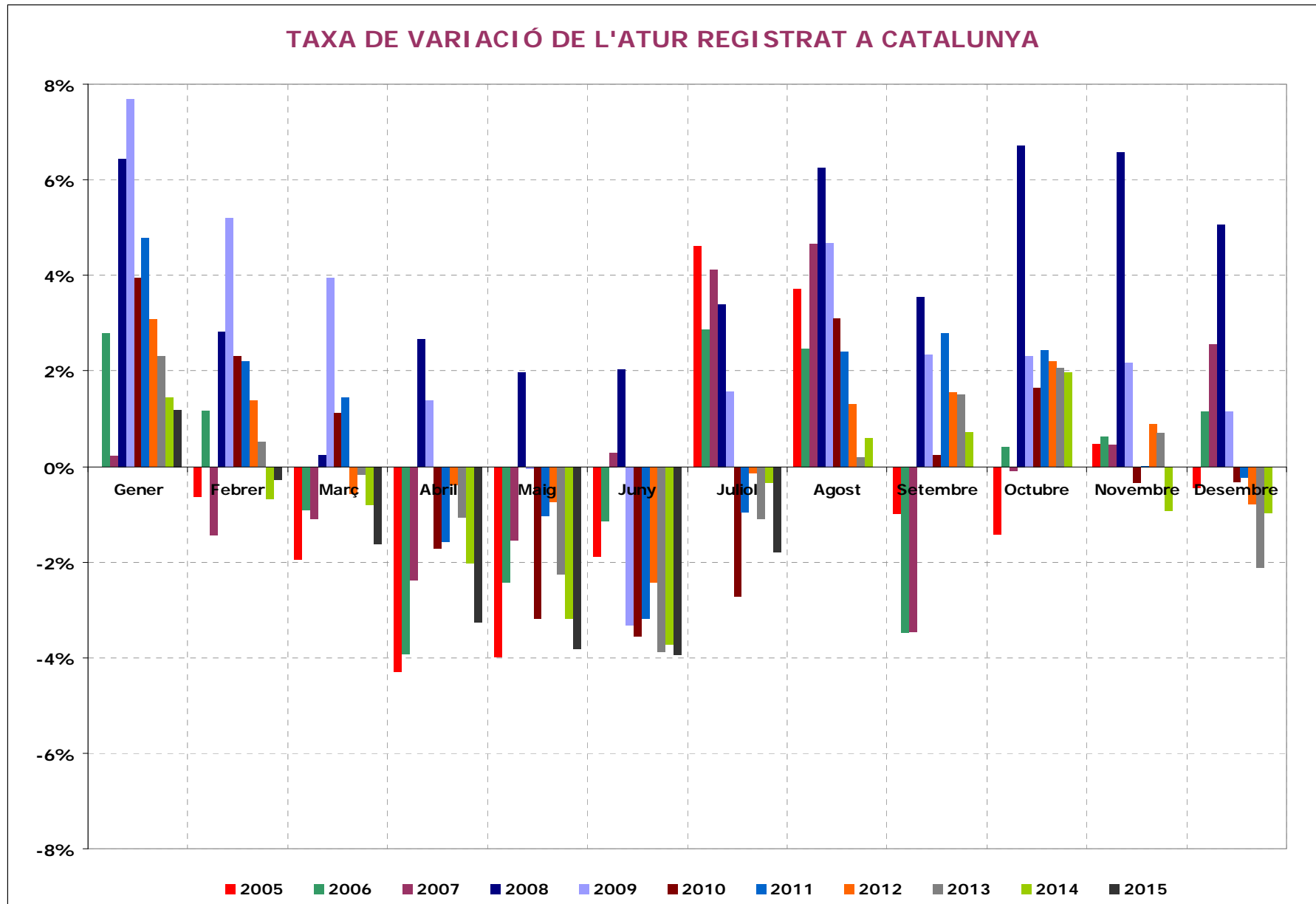


TAXA DE VARIACIÓ DE L'ATUR REGISTRAT - SANT ADRIÀ DE BESÒS



TAXA DE VARIACIÓ DE L'ATUR REGISTRAT - SANTA COLOMA DE GRAMENET





Font: elaboració pròpia a partir de dades de l'Observatori d'Empresa i Ocupació, Departament d'Empresa i Ocupació.