



CONSELL COMARCAL DEL
BARCELONÈS



PACTE PER L'OCUPACIÓ
I EL DESENVOLUPAMENT
DEL BARCELONÈS NORD



**Diputació
Barcelona**



EVOLUCIÓ MENSUAL DE L'ATUR REGISTRAT AL BARCELONÈS

Juny de 2015

Observatori del Barcelonès Nord



Observatori d'Empresa i Ocupació



Generalitat de Catalunya
**Departament d'Empresa
i Ocupació**

Unió Europea
Fons social europeu
L'FSE inverteix en el teu futur



PRINCIPALS COMENTARIS – JUNY DE 2015

Al Barcelonès Nord hi ha 32.776 persones inscrites a l'atur, el 22,9% del total d'aturats del Barcelonès. El 17,1% (5.613 persones) són estrangeres.

El 51,2% dels aturats del Barcelonès Nord són dones. Per grups d'edat, el grup majoritari el conformen 16.406 persones de més de 45 anys, més de la meitat dels aturats (50,1%). Tot seguit hi ha les persones d'entre 25 i 45 anys (43%) i finalment les menors de 25, que són el 6,9% restant.

Per durada de l'atur, 15.239 aturats del Barcelonès Nord (el 46,5%) fa més de 12 mesos que no tenen feina. El grup que segueix és el de les persones que fa menys de 6 mesos que no en tenen (el 37,6%), i el grup de les que fa entre 6 i 12 mesos que estan registrades a l'atur, que representa el 15,9% restant.

Per sectors d'activitat econòmica, la majoria dels aturats, el 64,8%, procedeix dels serveis. Els procedents de la construcció representen el 13,6%, els de la indústria el 12,8% i els que no han tingut cap ocupació anterior el 8,2%. Els procedents de l'agricultura tenen poc pes (0,6%).

EVOLUCIÓ INTERANUAL DE L'ATUR REGISTRAT

- Decreix l'atur registrat a tots els territoris. A les pàgines de la 5 a la 9 hi ha les gràfiques amb les sèries mensuals des de l'any 2005.
- El descens més intens el trobem a l'Àmbit Metropolità (-10,5%), molt proper al de Catalunya (-10,4%) i el Barcelonès (-10,2%). Al Barcelonès Nord queda per sota del 10% (-9,9%), i a Espanya baixa un -7,4%.
- Pel que fa als municipis del Barcelonès Nord, el decrement més elevat és a Santa Coloma (-11,8%). A Badalona reula un -9,5% i a Sant Adrià un -6,4%. A Barcelona decreix un -10,2% i a l'Hospitalet un -10,7%.
- L'atur dels estrangers es redueix més que per tots els treballadors a tots els àmbits. La reducció més significativa és al Barcelonès Nord (-16,2%). A continuació a la comarca (-14,4%) i l'àmbit metropolità (-12,1%) i Catalunya (-10,2%). A Espanya (-7,8%) no arriba al 8%.
- Per municipis la baixada més important és a Badalona (-16,9%) i tot seguit Santa Coloma (16,1%). A l'Hospitalet i a Barcelona baixa un -13,9% i a Sant Adrià un -10,2%.
- L'atur decreix a tots els col·lectius del Barcelonès Nord. Baixa més pels homes (-14,3%) que per les dones (-5,4%); aturats d'entre 25 i 45 anys (-15,5%), menors de 25 (-12,9%) i de més de 45 (-4%); aturats de més de 12 mesos de durada (-12,8%), d'entre 6 i 12 (-10%) i de menys de 6 (-6,1%). I procedents de la construcció (-22,7%), indústria (-11,9%), serveis (-6,9%), sense ocupació anterior (-5,3%) i agricultura (-2,1%).
- Pels estrangers també es redueix a tots els col·lectius. Homes (-21,5%) i dones (-7,7%); aturats menors de 25 (-24,4%), d'entre 25 i 45 (-18,9%), i

més grans de 45 (-9,2%); aturats de més de 12 mesos de durada (-18,9%), d'entre 6 i 12 mesos (-18,6%) i de menys de 6 (-13%). I procedents de la construcció (-26,8%), la indústria (-16,8%), l'agricultura (-15,9%), els serveis (-13,5%) i sense ocupació anterior (-7,2%).

EVOLUCIÓ MENSUAL DE L'ATUR REGISTRAT

- Baixa amb força l'atur registrat a tots els àmbits territorials. Al Barcelonès Nord és la davallada més petita al juny dels darrers 3 anys, mentre que a Catalunya és la més elevada des de l'any 2005. (Gràfica de la taxa de variació mensual, amb el percentatge que varia l'atur respecte del mes anterior, a les pàg. 10-14).
- El descens més important és a Catalunya (-3,9%), i a continuació l'àmbit metropolità (-3,4%), el Barcelonès (-3,3%) i el Barcelonès Nord (-3,2%). A Espanya (-2,2%) la reducció no arriba al 3%.
- Al Barcelonès Nord el decrement municipal més alt és a Santa Coloma (-4,5%), seguit de Sant Adrià (-4%) i Badalona (-2,3%). També decreix amb força a Barcelona (-3,2%) i a l'Hospitalet (-3,8%).
- L'atur registrat dels estrangers reula de manera generalitzada, una mica més que pel conjunt de treballadors. La disminució més gran també és a Catalunya (-4,3%), i a continuació a la comarca del Barcelonès (-4,2%). Al Barcelonès Nord (-3,5%) i a l'àmbit metropolità (-3,4%) també es redueix per sobre del 3%. A Espanya baixa un -1,7%.
- Dels tres municipis del Barcelonès Nord el descens més alt és a Santa Coloma (-5,4%), seguit de Badalona (-2,2%) i Sant Adrià (-0,6%). A Barcelona decreix un -4% i a l'Hospitalet un -5,5%.
- Pels col·lectius del Barcelonès Nord, baixa l'atur per tots excepte els aturats procedents de l'agricultura (7,9%). Baixa més per homes (-4,3%) que per dones (-2,1%); aturats de menys de 25 anys (-8,9%), d'entre 25 i 45 anys (-4,4%) i de més de 45 (-1,3%); de fins a 6 mesos de durada (-5,5%), d'entre 6 i 12 (-1,2%) i de més de 12 (-1,9%); Sense ocupació anterior (-5,5%), construcció (-4,3%), serveis (-2,8%) i indústria (-2,7%).
- Reula l'atur de tots els grups d'estrangers excepte dos. Baixa per: homes (-4,4%), dones (-2,3%); d'entre 25 i 45 (-4,4%), menors de 25 (-2,8%) i de més de 45 (-2,1%); de fins a 6 mesos de durada (-5,6%) i de més de 12 (-2,9%); i de la construcció (-6%), la indústria (-4,7%), els serveis (-3,1%) i sense ocupació anterior (-2,3%). Puja per aturats d'entre 6 i 12 mesos de durada (1,2%) i procedents de l'agricultura (11,8%).

SITUACIÓ DE L'ATUR REGISTRAT A JUNY DE 2015

	Període		Variació anual		Període		Variació mensual	
	Juny 2014	Juny 2015	Absoluta	Relativa	Maig 2015	Juny 2015	Absoluta	Relativa
COMARCA	159.324	143.038	-16.286	-10,2%	147.893	143.038	-4.855	-3,3%
Barcelona	100.943	90.624	-10.319	-10,2%	93.617	90.624	-2.993	-3,2%
Hospitalet de Llobregat, l'	21.992	19.638	-2.354	-10,7%	20.420	19.638	-782	-3,8%
BARCELONÈS NORD	36.389	32.776	-3.613	-9,9%	33.856	32.776	-1.080	-3,2%
Badalona	20.685	18.719	-1.966	-9,5%	19.155	18.719	-436	-2,3%
Sant Adrià de Besòs	3.708	3.471	-237	-6,4%	3.614	3.471	-143	-4,0%
Santa Coloma de Gramenet	11.996	10.586	-1.410	-11,8%	11.087	10.586	-501	-4,5%
ESpanya	4.449.701	4.120.304	-329.397	-7,4%	4.215.031	4.120.304	-94.727	-2,2%
CATALUNYA	570.214	510.947	-59.267	-10,4%	531.899	510.947	-20.952	-3,9%
ÀMBIT METROPOLITÀ	388.575	347.716	-40.859	-10,5%	359.961	347.716	-12.245	-3,4%

DETALL DEL BARCELONÈS NORD

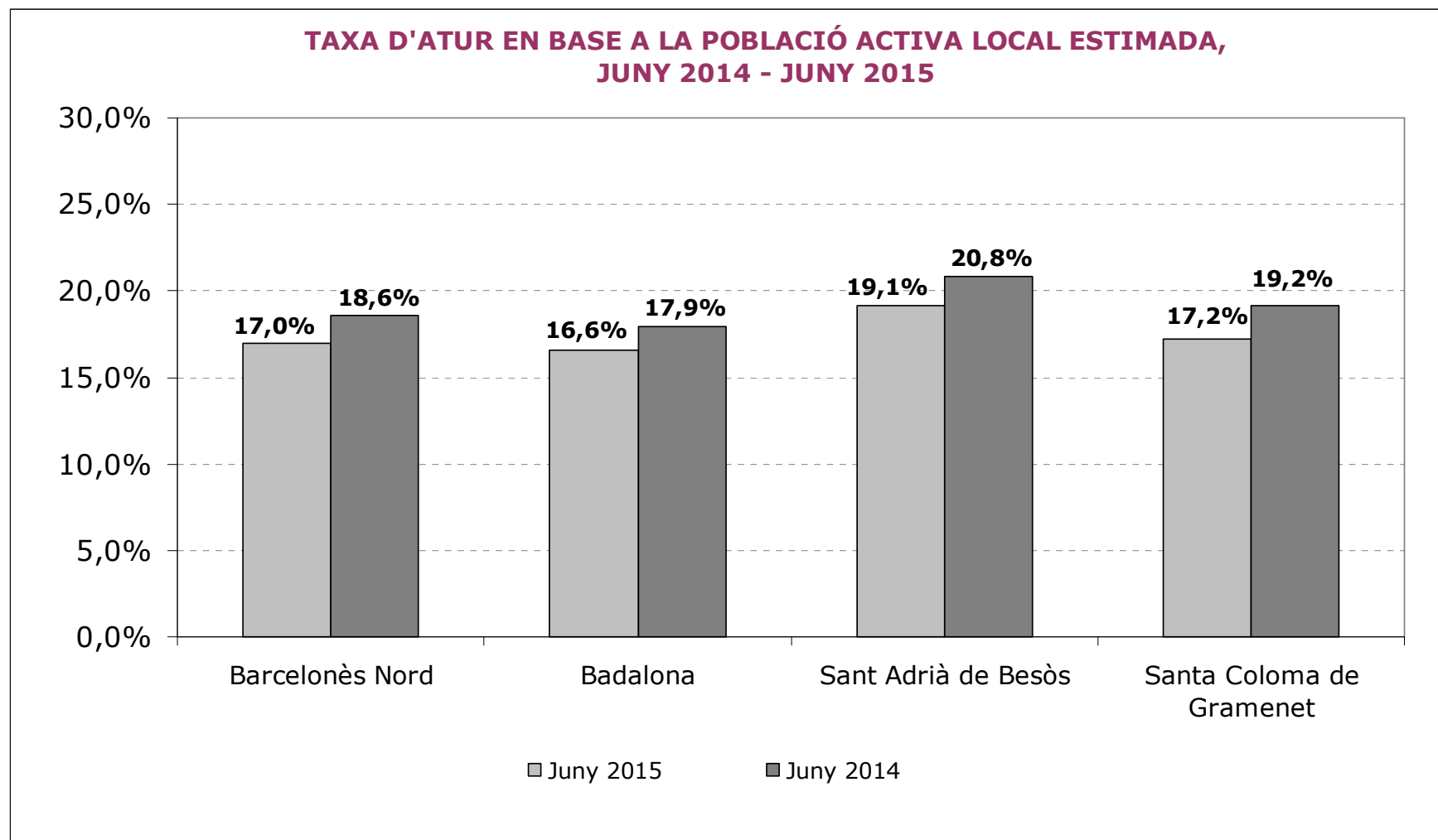
	Període		Variació anual		Període		Variació mensual	
	Juny 2014	Juny 2015	Absoluta	Relativa	Maig 2015	Juny 2015	Absoluta	Relativa
Total	36.389	32.776	-3.613	-9,9%	33.856	32.776	-1.080	-3,2%
Homes	18.647	15.988	-2.659	-14,3%	16.708	15.988	-720	-4,3%
Dones	17.742	16.788	-954	-5,4%	17.148	16.788	-360	-2,1%
<25	2.601	2.265	-336	-12,9%	2.485	2.265	-220	-8,9%
>=25 a <45	16.702	14.105	-2.597	-15,5%	14.757	14.105	-652	-4,4%
>=45	17.086	16.406	-680	-4,0%	16.614	16.406	-208	-1,3%
Fins a 6 mesos	13.108	12.312	-796	-6,1%	13.023	12.312	-711	-5,5%
De 6 a 12 mesos	5.808	5.225	-583	-10,0%	5.291	5.225	-66	-1,2%
Més de 12 mesos	17.473	15.239	-2.234	-12,8%	15.542	15.239	-303	-1,9%
Agricultura	195	191	-4	-2,1%	177	191	14	7,9%
Indústria	4.769	4.201	-568	-11,9%	4.319	4.201	-118	-2,7%
Construcció	5.775	4.465	-1.310	-22,7%	4.665	4.465	-200	-4,3%
Serveis	22.815	21.233	-1.582	-6,9%	21.854	21.233	-621	-2,8%
Sense Ocupació Anterior	2.835	2.686	-149	-5,3%	2.841	2.686	-155	-5,5%

SITUACIÓ DE L'ATUR REGISTRAT DELS ESTRANGERS A JUNY DE 2015

	Període		Variació anual		Període		Variació mensual	
	Juny 2014	Juny 2015	Absoluta	Relativa	Maig 2015	Juny 2015	Absoluta	Relativa
COMARCA	30.168	25.816	-4.352	-14,4%	26.943	25.816	-1.127	-4,2%
Barcelona	18.415	15.851	-2.564	-13,9%	16.520	15.851	-669	-4,0%
Hospitalet de Llobregat, l'	5.057	4.352	-705	-13,9%	4.606	4.352	-254	-5,5%
BARCELONÈS NORD	6.696	5.613	-1.083	-16,2%	5.817	5.613	-204	-3,5%
Badalona	3.416	2.839	-577	-16,9%	2.902	2.839	-63	-2,2%
Sant Adrià de Besòs	382	343	-39	-10,2%	345	343	-2	-0,6%
Santa Coloma de Gramenet	2.898	2.431	-467	-16,1%	2.570	2.431	-139	-5,4%
ESPANYA	528.238	487.274	-40.964	-7,8%	495.712	487.274	-8.438	-1,7%
CATALUNYA	111.030	99.757	-11.273	-10,2%	104.222	99.757	-4.465	-4,3%
ÀMBIT METROPOLITÀ	65.740	57.776	-7.964	-12,1%	59.819	57.776	-2.043	-3,4%

DETALL DEL BARCELONÈS NORD

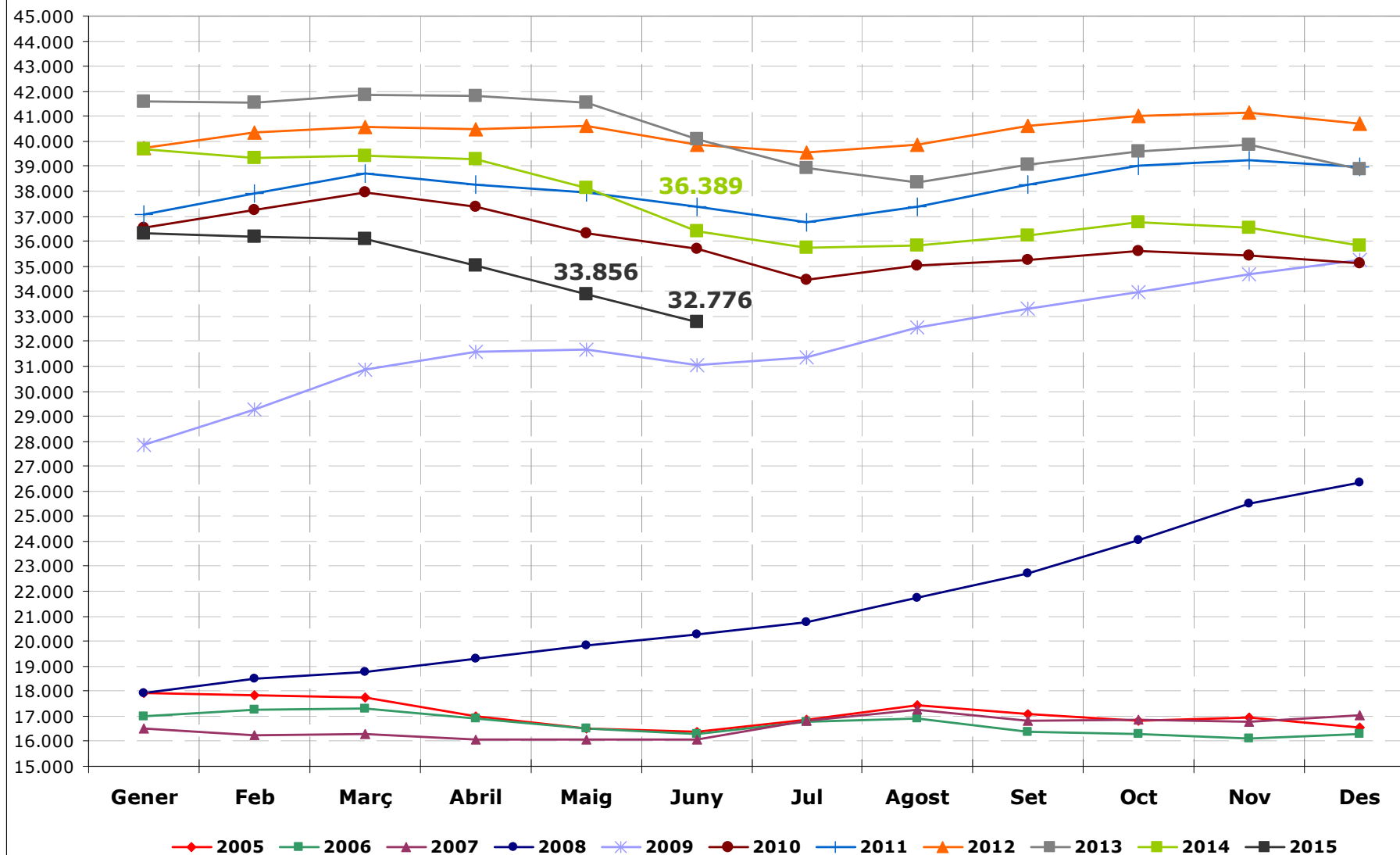
	Període		Variació anual		Període		Variació mensual	
	Juny 2014	Juny 2015	Absoluta	Relativa	Maig 2015	Juny 2015	Absoluta	Relativa
Total	6.696	5.613	-1.083	-16,2%	5.817	5.613	-204	-3,5%
Homes	4.114	3.230	-884	-21,5%	3.377	3.230	-147	-4,4%
Dones	2.582	2.383	-199	-7,7%	2.440	2.383	-57	-2,3%
<25	455	344	-111	-24,4%	354	344	-10	-2,8%
>=25 a <45	4.116	3.339	-777	-18,9%	3.492	3.339	-153	-4,4%
>=45	2.125	1.930	-195	-9,2%	1.971	1.930	-41	-2,1%
Fins a 6 mesos	3.065	2.666	-399	-13,0%	2.824	2.666	-158	-5,6%
De 6 a 12 mesos	1.266	1.030	-236	-18,6%	1.018	1.030	12	1,2%
Més de 12 mesos	2.365	1.917	-448	-18,9%	1.975	1.917	-58	-2,9%
Agricultura	113	95	-18	-15,9%	85	95	10	11,8%
Indústria	434	361	-73	-16,8%	379	361	-18	-4,7%
Construcció	1.678	1.229	-449	-26,8%	1.308	1.229	-79	-6,0%
Serveis	3.526	3.051	-475	-13,5%	3.147	3.051	-96	-3,1%
Sense Ocupació Anterior	945	877	-68	-7,2%	898	877	-21	-2,3%



Nota: Taxa d'atur calculada en base a la població activa local estimada a partir de les taxes d'activitat provincials de l'EPA i el padró municipal de 2014, segons metodologia de la Xarxa d'Observatoris de Desenvolupament Local de la província de Barcelona. A la web de l'Observatori del Barcelonès Nord podeu consultar la nota metodològica complerta:

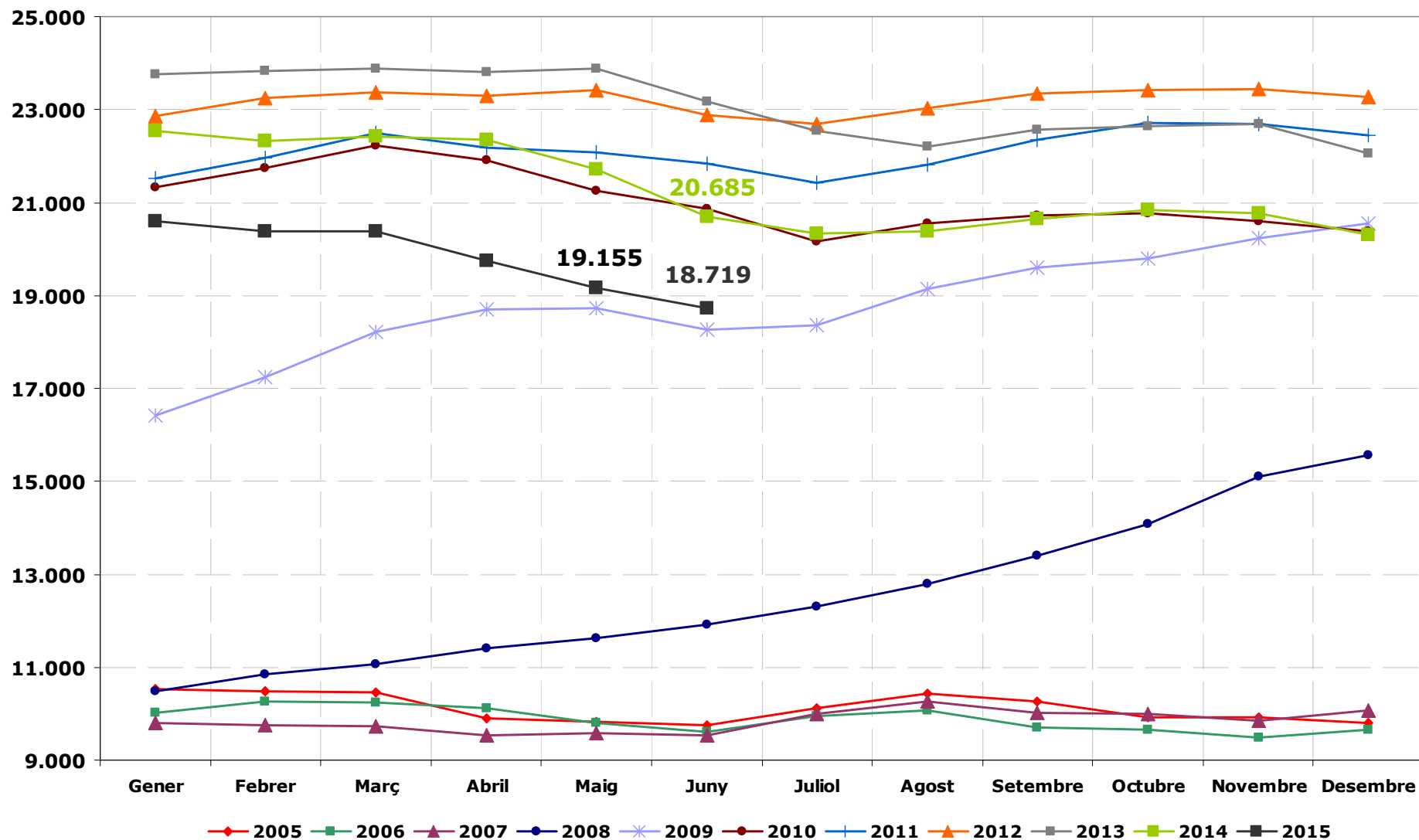
http://pacte.barcelones.cat/archivos/documentos/nota-metodologica-calcul-tare_110315133651.pdf

EVOLUCIÓ MENSUAL DE L'ATUR REGISTRAT AL BARCELONÈS NORD

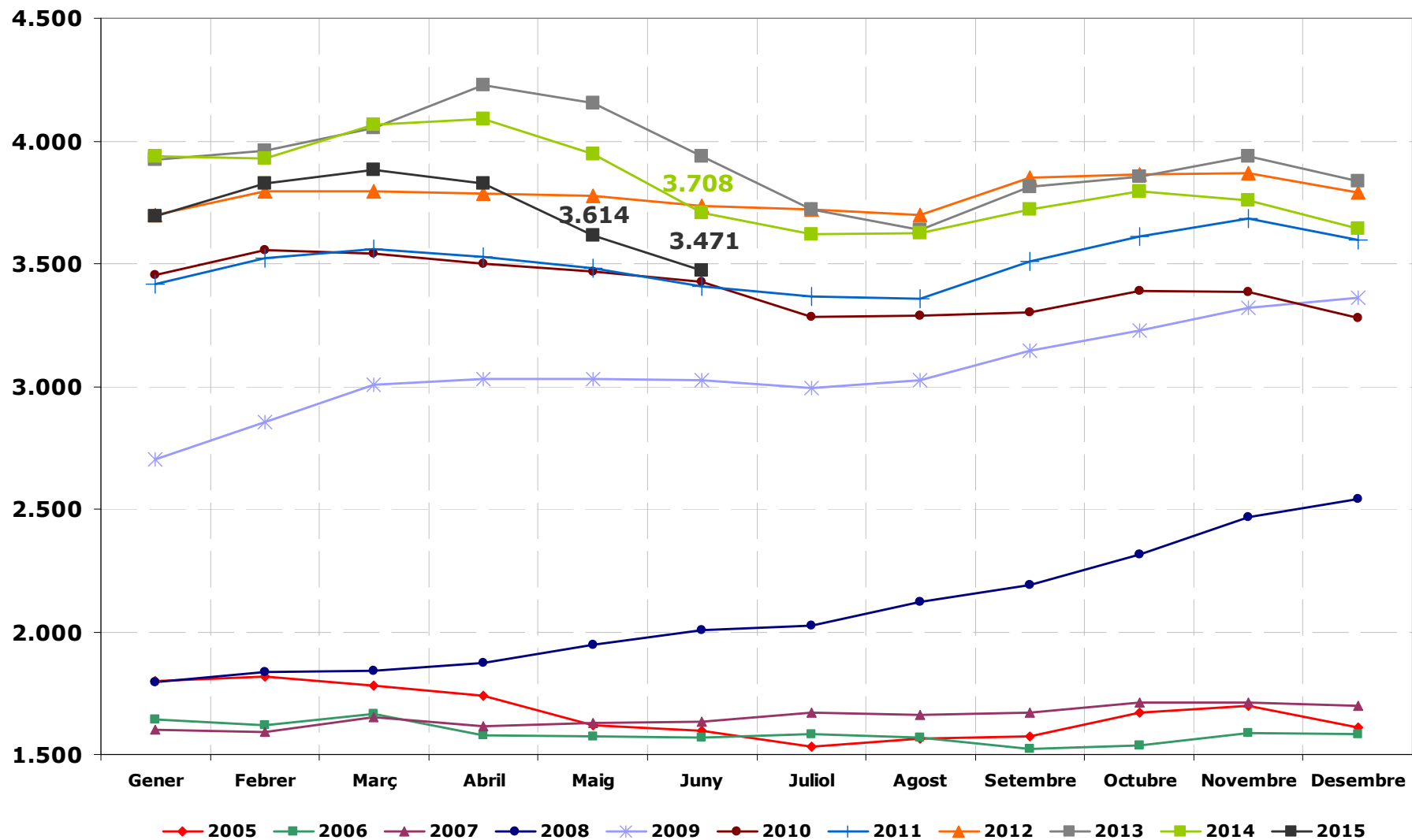


Font: elaboració pròpia a partir de dades de l'Observatori d'Empresa i Ocupació, Departament d'Empresa i Ocupació.

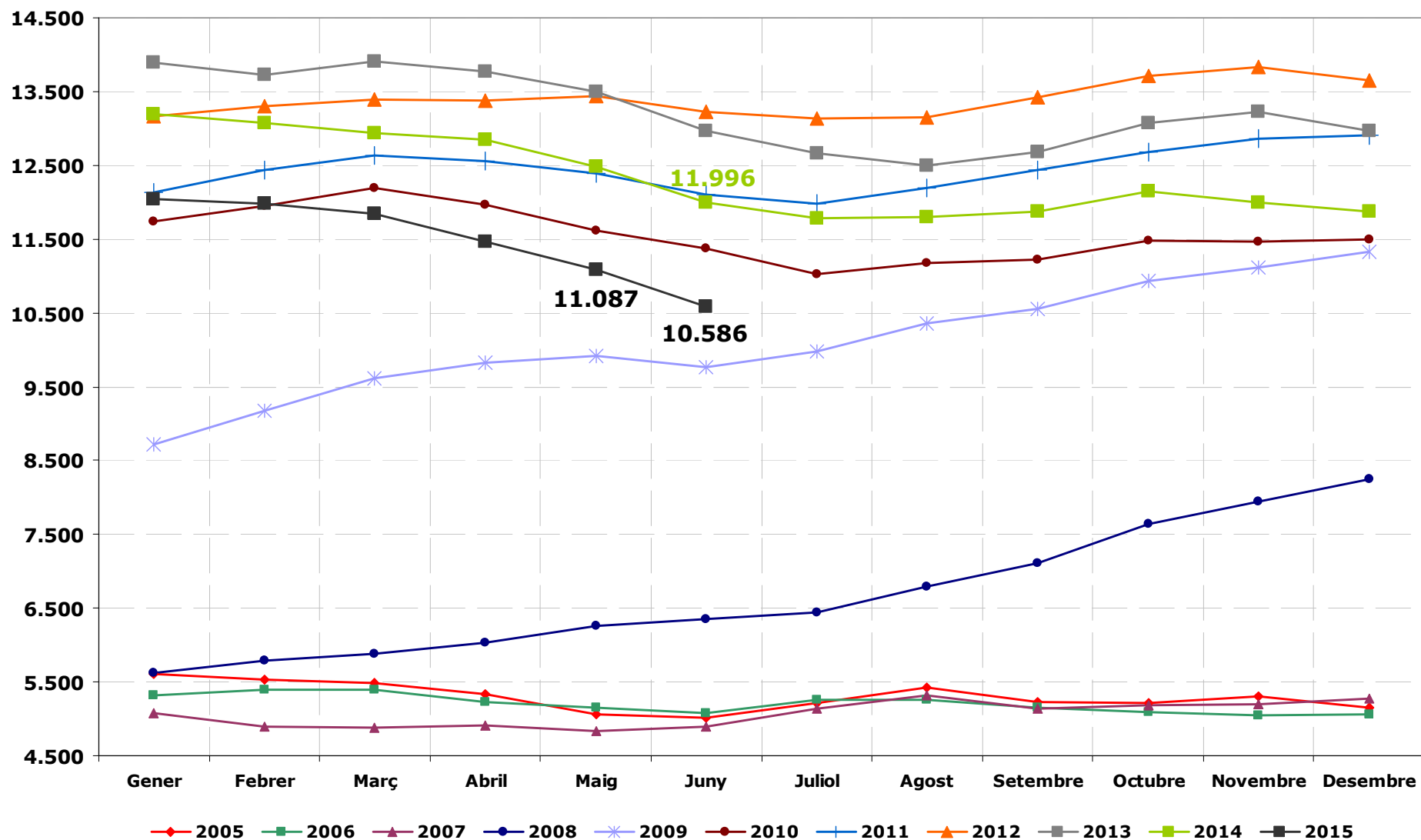
EVOLUCIÓ MENSUAL DE L'ATUR REGISTRAT A BADALONA



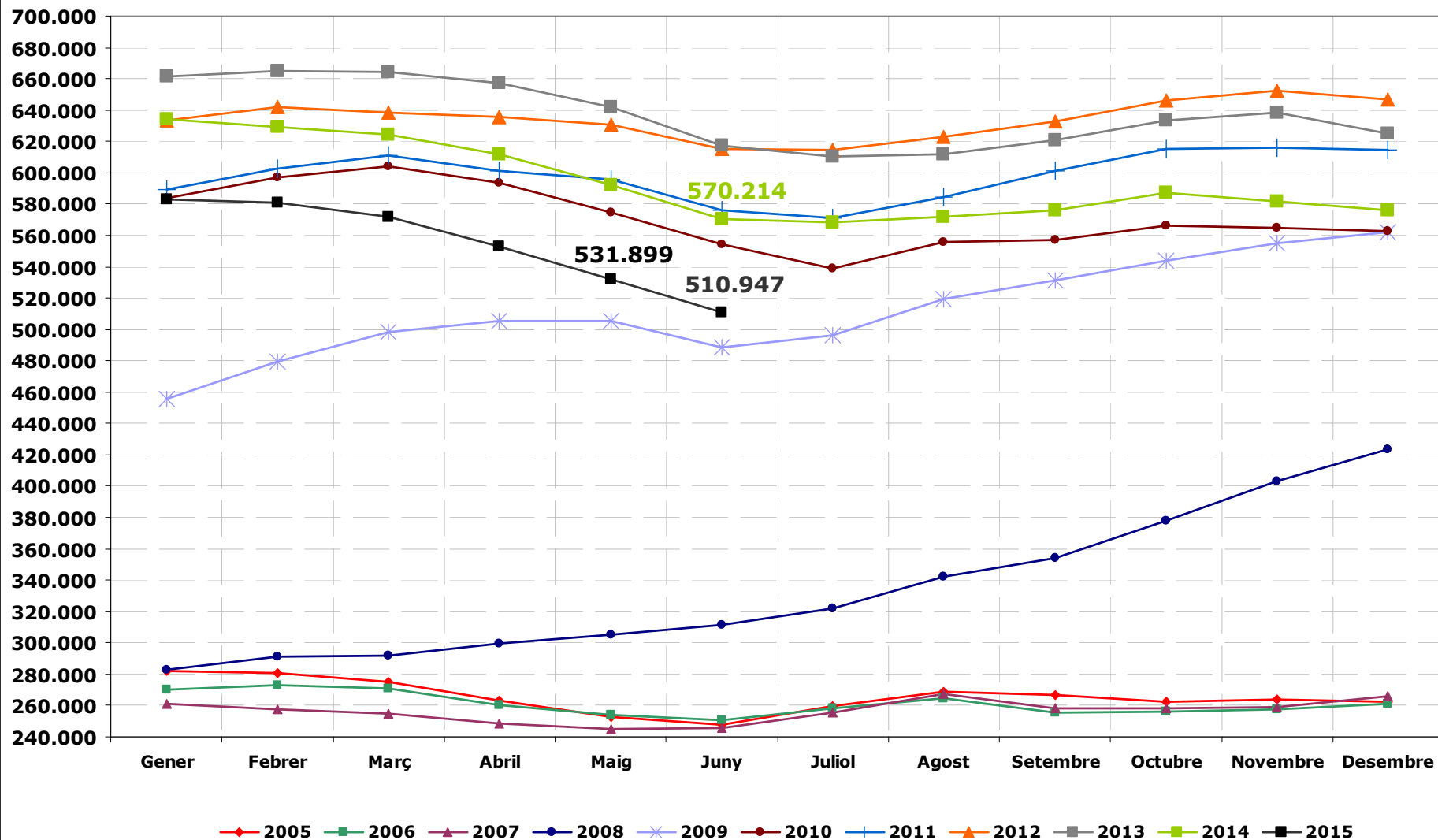
EVOLUCIÓ MENSUAL DE L'ATUR REGISTRAT A SANT ADRIÀ DE BESÒS



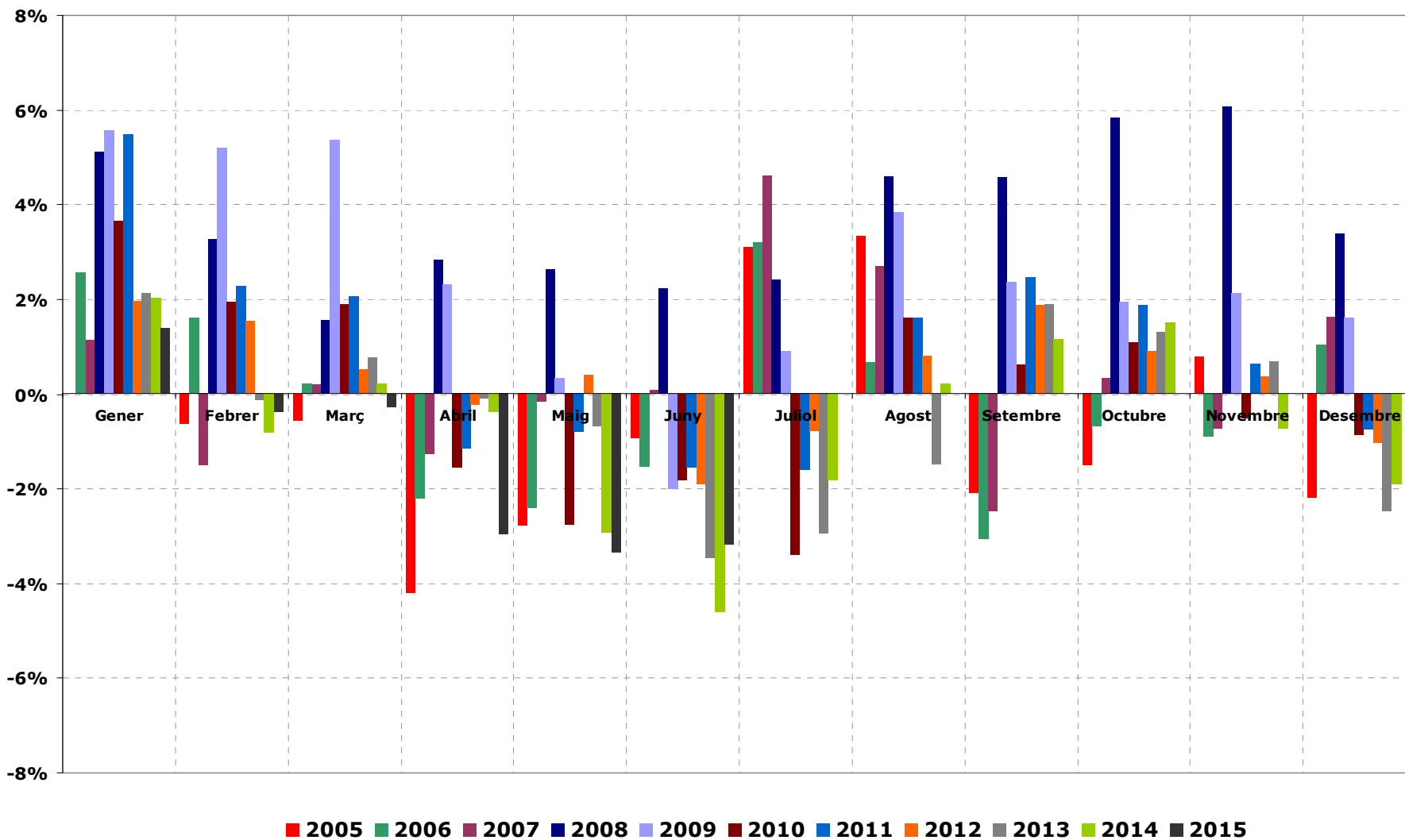
EVOLUCIÓ MENSUAL DE L'ATUR REGISTRAT A SANTA COLOMA DE GRAMENET



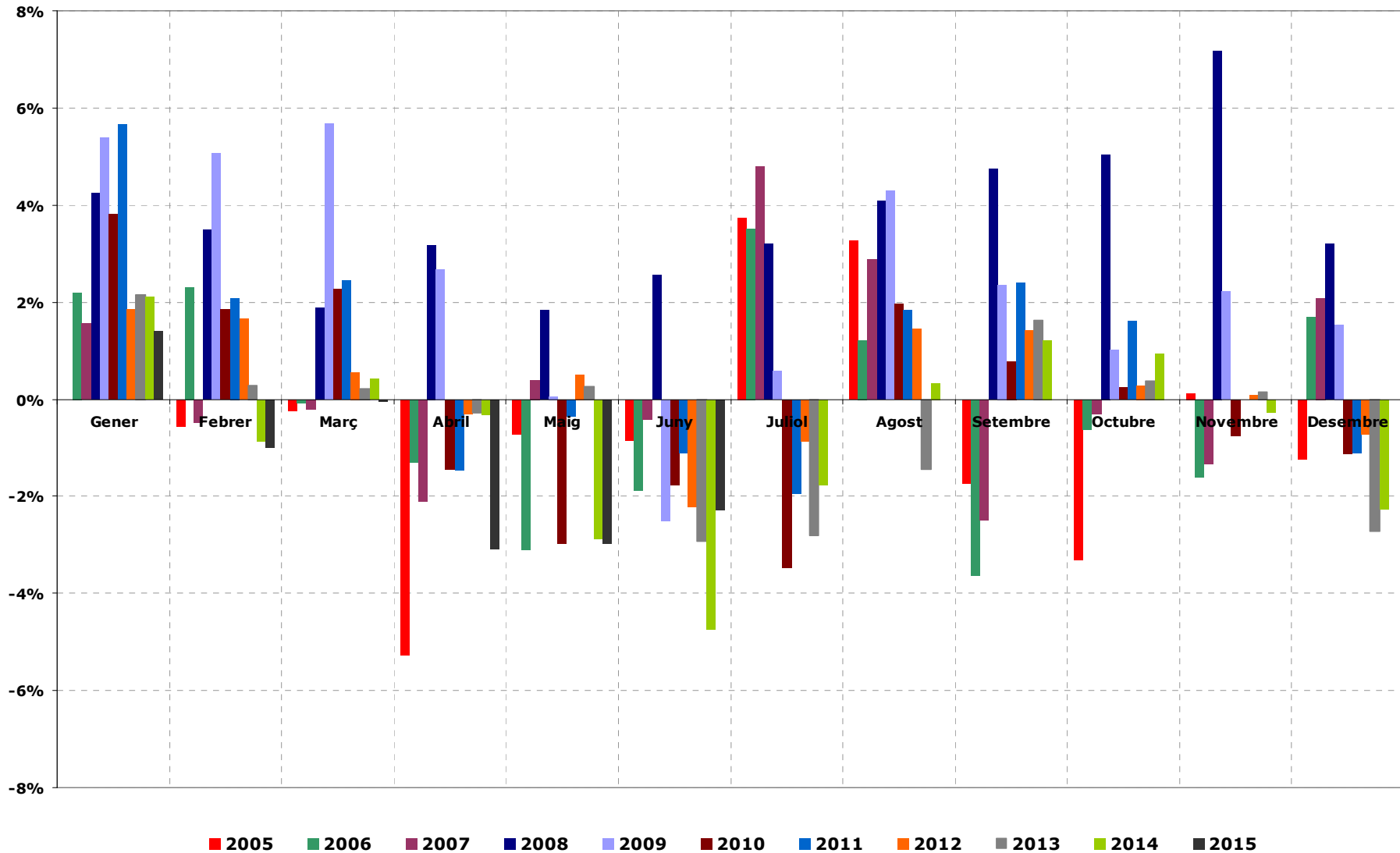
EVOLUCIÓ MENSUAL DE L'ATUR REGISTRAT A CATALUNYA



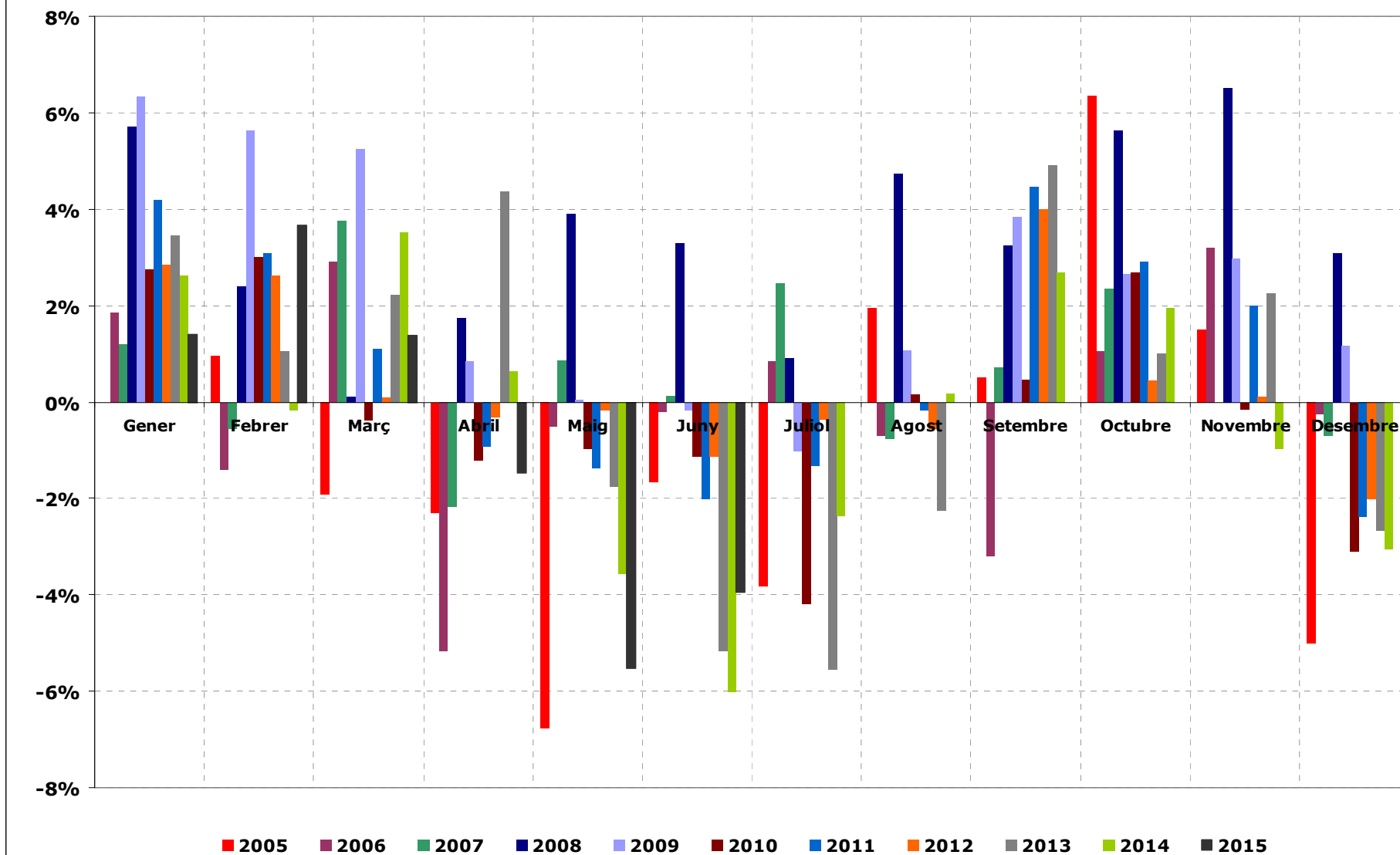
TAXA DE VARIACIÓ DE L'ATUR REGISTRAT AL BARCELONÈS NORD



TAXA DE VARIACIÓ DE L'ATUR REGISTRAT - BADALONA



TAXA DE VARIACIÓ DE L'ATUR REGISTRAT - SANT ADRIÀ DE BESÒS



Font: elaboració pròpia a partir de dades de l'Observatori d'Empresa i Ocupació, Departament d'Empresa i Ocupació.

TAXA DE VARIACIÓ DE L'ATUR REGISTRAT - SANTA COLOMA DE GRAMENET

