



CONSELL COMARCAL DEL
BARCELONÈS



PACTE PER L'OCUPACIÓ
I EL DESENVOLUPAMENT
DEL BARCELONÈS NORD



**Diputació
Barcelona**



EVOLUCIÓ MENSUAL DE L'ATUR REGISTRAT AL BARCELONÈS

Maig de 2015

Observatori del Barcelonès Nord



Observatori d'Empresa i Ocupació



Generalitat de Catalunya
**Departament d'Empresa
i Ocupació**

Unió Europea
Fons social europeu
L'FSE inverteix en el teu futur



PRINCIPALS COMENTARIS – MAIG DE 2015

Al Barcelonès Nord hi ha 33.856 persones inscrites a l'atur, el 22,9% del total d'aturats del Barcelonès. El 17,2% (5.817 persones) són estrangeres.

El 49,4% dels aturats del Barcelonès Nord són homes. Per grups d'edat, el grup majoritari el conformen 16.614 persones de més de 45 anys, que representen el 49,1%. Tot seguit hi ha les persones d'entre 25 i 45 anys (43,6%) i finalment les menors de 25, que són el 7,3% restant.

Per durada de l'atur, 15.542 aturats del Barcelonès Nord (el 45,9%) fa més de 12 mesos que no tenen feina. El grup que segueix és el de les persones que fa menys de 6 mesos que no en tenen (el 38,5%), i el grup de les que fa entre 6 i 12 mesos que estan registrades a l'atur representa el 15,6% restant.

Per sectors d'activitat econòmica, la majoria dels aturats, el 64,5%, procedeix dels serveis. Els procedents de la construcció representen el 13,8%, els de la indústria el 12,8% i els que no han tingut cap ocupació anterior el 8,4%. Els procedents de l'agricultura tenen poc pes (0,5%).

Aquest mes puja lleugerament la ràtio de cobertura d'aturats respecte del passat abril, però segueix baixant fent la comparació amb l'any anterior.

EVOLUCIÓ INTERANUAL DE L'ATUR REGISTRAT

- Davallada generalitzada de l'atur registrat, que tot i això és manté molt pel damunt d'abans de la crisi econòmica. A les pàgines de la 5 a la 9 hi ha les gràfiques amb les sèries mensuals des de l'any 2005.
- Al Barcelonès Nord baixa un -11,2%, més que a l'Àmbit Metropolità i Catalunya (-10,2%) i el Barcelonès (-9,6%). A Espanya baixa un -7,8%.
- Pel que fa als municipis del Barcelonès Nord, el decrement més elevat és a Badalona (-11,8%). A Santa Coloma recula un -11,2%, mentre que a Sant Adrià un -8,4%. A Barcelona decreix un -8,9% i a l'Hospitalet un -10,2%.
- L'atur dels estrangers es redueix més que per tots els treballadors a tots els àmbits. La reducció més significativa és al Barcelonès Nord (-16,3%). A continuació a la comarca (-13,9%) i l'àmbit metropolità, que és del -12,2%. A Catalunya (-9,9%) i a Espanya (-8,3%) és més moderada.
- Per municipis la baixada més important és a Badalona (-18,3%) i tot seguit Santa Coloma (14,4%). A l'Hospitalet es redueix un -13,5%, a Barcelona -13,1% i a Sant Adrià -12,9%.
- L'atur decreix a tots els col·lectius del Barcelonès Nord. Baixa més pels homes (-15,4%) que per les dones (-6,7%); aturats d'entre 25 i 45 anys (-17,1%), menors de 25 (-15,1%) i de més de 45 (-4,6%); aturats d'entre 6 i 12 mesos de durada (-16,4%), de més de 12 (-12,9%) i de menys de 6 (-6,7%). I procedents de la construcció (-22,5%), indústria (-13,7%), agricultura (-9,7%), serveis (-8,8%) i sense ocupació anterior (-4%).

- Pels estrangers també es redueix l'atur a tots els col·lectius. Homes (-20,8%) i dones (-9,2%); aturats menors de 25 (-26,4%), d'entre 25 i 45 (-18,9%), i més grans de 45 (-9%); aturats d'entre 6 i 12 mesos de durada (-24,3%), de més de 12 mesos (-18,2%) i de menys de 6 (-11,6%). I procedents de l'agricultura (-24,8%), construcció (-23,3%), indústria (-18%), serveis (-14,7%) i sense ocupació anterior (-8,7%).

EVOLUCIÓ MENSUAL DE L'ATUR REGISTRAT

- Baixa amb força l'atur registrat a tots els àmbits territorials. El Barcelonès Nord registra el descens percentual del mes de maig més elevat des de l'any 2005, a partir de quan tenim sèries comparables. (Gràfica de la taxa de variació mensual, amb el percentatge que varia l'atur respecte del mes anterior, a la pàg. 10). La davallada també és important a la resta de territoris, tal i com acostuma a passar el mes de maig.
- La davallada més important és a Catalunya (-3,8%), i a continuació el Barcelonès Nord, el Barcelonès i l'àmbit metropolità, tots tres amb un decrement del -3,3%. A Espanya la reducció és del -2,7%.
- Al Barcelonès Nord el decrement municipal més alt és a Sant Adrià (-5,5%), seguit de Santa Coloma (-3,2%) i Badalona (-3%). També decreix amb força a Barcelona (-3,4%) i a l'Hospitalet (-2,5%).
- Igualment, l'atur registrat dels estrangers recula de manera generalitzada. La disminució més gran és a l'àmbit metropolità (-6,6%), i a continuació Catalunya (-5,3%). Al Barcelonès Nord hi ha el mateix decrement que a Espanya (-4,4%), i a la comarca baixa un -4%.
- Dels tres municipis del Barcelonès Nord el descens més alt és a Badalona (-5,1%), seguit de Sant Adrià (-4,2%) i Santa Coloma (-3,6%). A Barcelona decreix un -4,2% i a l'Hospitalet un -2,8%.
- Pels col·lectius del Barcelonès Nord, baixa l'atur per tots excepte els aturats d'entre 6 i 12 mesos de durada (1,9%). Més per homes (-4,4%) que per dones (-2,2%); aturats de menys de 25 anys (-9,7%), d'entre 25 i 45 anys (-4,3%) i de més de 45 (-1,4%); de menys de 6 mesos de durada (-6,4%) i de més de 12 (-2,4%); i procedents de l'agricultura (-7,8%), sense ocupació anterior (-5,1%), serveis (-3,4%), construcció (-3%) i indústria (-1,8%).
- Recula l'atur de tots els grups d'estrangers: homes (-5,8%), dones (-2,2%); menors de 25 anys (-7,6%) i d'entre 25 i 45 (-4,3%) i més de 45 (-3,9%); de menys de 6 mesos de durada (-6,1%), més de 12 (-3,5%) i de 6 a 12 (-0,9%); i procedents de l'agricultura (-9,6%), els serveis (-5,1%), sense ocupació anterior (-4,1%), la indústria (-3,8%) i la construcció (-2,5%).

SITUACIÓ DE L'ATUR REGISTRAT A MAIG DE 2015

	Període		Variació anual		Període		Variació mensual	
	Maig 2014	Maig 2015	Absoluta	Relativa	Abril 2015	Maig 2015	Absoluta	Relativa
COMARCA	163.667	147.893	-15.774	-9,6%	152.886	147.893	-4.993	-3,3%
Barcelona	102.784	93.617	-9.167	-8,9%	96.912	93.617	-3.295	-3,4%
Hospitalet de Llobregat, l'	22.744	20.420	-2.324	-10,2%	20.948	20.420	-528	-2,5%
BARCELONÈS NORD	38.139	33.856	-4.283	-11,2%	35.026	33.856	-1.170	-3,3%
Badalona	21.713	19.155	-2.558	-11,8%	19.742	19.155	-587	-3,0%
Sant Adrià de Besòs	3.946	3.614	-332	-8,4%	3.825	3.614	-211	-5,5%
Santa Coloma de Gramenet	12.480	11.087	-1.393	-11,2%	11.459	11.087	-372	-3,2%
ESpanya	4.572.385	4.215.031	-357.354	-7,8%	4.333.016	4.215.031	-117.985	-2,7%
CATALUNYA	592.304	531.899	-60.405	-10,2%	552.974	531.899	-21.075	-3,8%
ÀMBIT METROPOLITÀ	401.067	359.961	-41.106	-10,2%	372.069	359.961	-12.108	-3,3%

DETALL DEL BARCELONÈS NORD

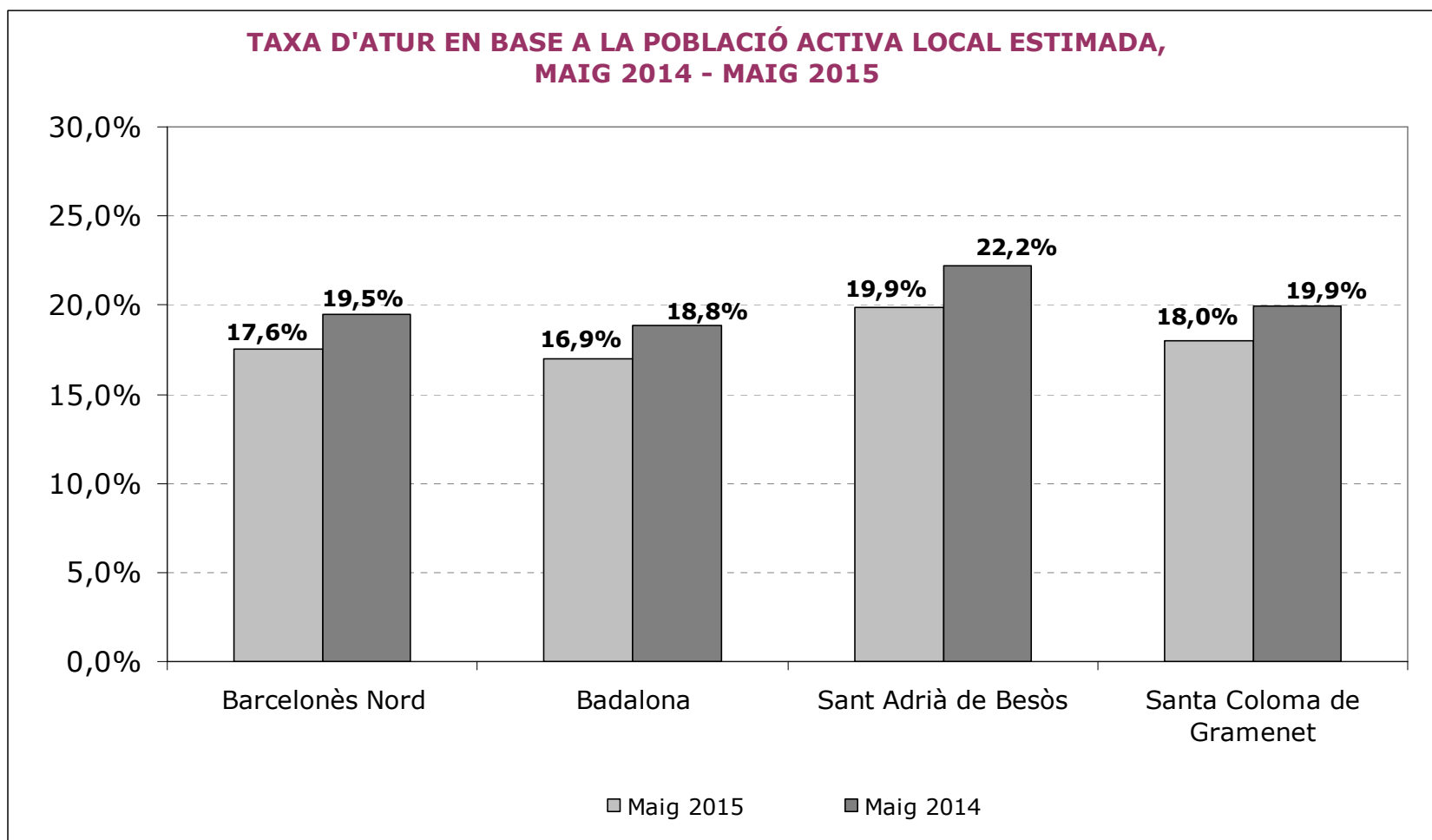
	Període		Variació anual		Període		Variació mensual	
	Maig 2014	Maig 2015	Absoluta	Relativa	Abril 2015	Maig 2015	Absoluta	Relativa
Total	38.139	33.856	-4.283	-11,2%	35.026	33.856	-1.170	-3,3%
Homes	19.761	16.708	-3.053	-15,4%	17.486	16.708	-778	-4,4%
Dones	18.378	17.148	-1.230	-6,7%	17.540	17.148	-392	-2,2%
<25	2.927	2.485	-442	-15,1%	2.751	2.485	-266	-9,7%
>=25 a <45	17.800	14.757	-3.043	-17,1%	15.417	14.757	-660	-4,3%
>=45	17.412	16.614	-798	-4,6%	16.858	16.614	-244	-1,4%
Fins a 6 mesos	13.965	13.023	-942	-6,7%	13.910	13.023	-887	-6,4%
De 6 a 12 mesos	6.327	5.291	-1.036	-16,4%	5.191	5.291	100	1,9%
Més de 12 mesos	17.847	15.542	-2.305	-12,9%	15.925	15.542	-383	-2,4%
Agricultura	196	177	-19	-9,7%	192	177	-15	-7,8%
Indústria	5.002	4.319	-683	-13,7%	4.398	4.319	-79	-1,8%
Construcció	6.022	4.665	-1.357	-22,5%	4.810	4.665	-145	-3,0%
Serveis	23.959	21.854	-2.105	-8,8%	22.632	21.854	-778	-3,4%
Sense Ocupació Anterior	2.960	2.841	-119	-4,0%	2.994	2.841	-153	-5,1%
% Beneficiaris prestacions desocupació, març	53,9%	51,6%	-2,3%	-4,3%	51,3%	51,6%	0,3%	0,5%

SITUACIÓ DE L'ATUR REGISTRAT DELS ESTRANGERS A MAIG DE 2015

	Període		Variació anual		Període		Variació mensual	
	Maig 2014	Maig 2015	Absoluta	Relativa	Abril 2015	Maig 2015	Absoluta	Relativa
COMARCA	31.281	26.943	-4.338	-13,9%	28.068	26.943	-1.125	-4,0%
Barcelona	19.006	16.520	-2.486	-13,1%	17.249	16.520	-729	-4,2%
Hospitalet de Llobregat, l'	5.323	4.606	-717	-13,5%	4.737	4.606	-131	-2,8%
BARCELONÈS NORD	6.952	5.817	-1.135	-16,3%	6.082	5.817	-265	-4,4%
Badalona	3.554	2.902	-652	-18,3%	3.057	2.902	-155	-5,1%
Sant Adrià de Besòs	396	345	-51	-12,9%	360	345	-15	-4,2%
Santa Coloma de Gramenet	3.002	2.570	-432	-14,4%	2.665	2.570	-95	-3,6%
ESPANYA	540.542	495.712	-44.830	-8,3%	518.769	495.712	-23.057	-4,4%
CATALUNYA	115.675	104.222	-11.453	-9,9%	110.113	104.222	-5.891	-5,3%
ÀMBIT METROPOLITÀ	68.100	59.819	-8.281	-12,2%	64.017	59.819	-4.198	-6,6%

DETALL DEL BARCELONÈS NORD

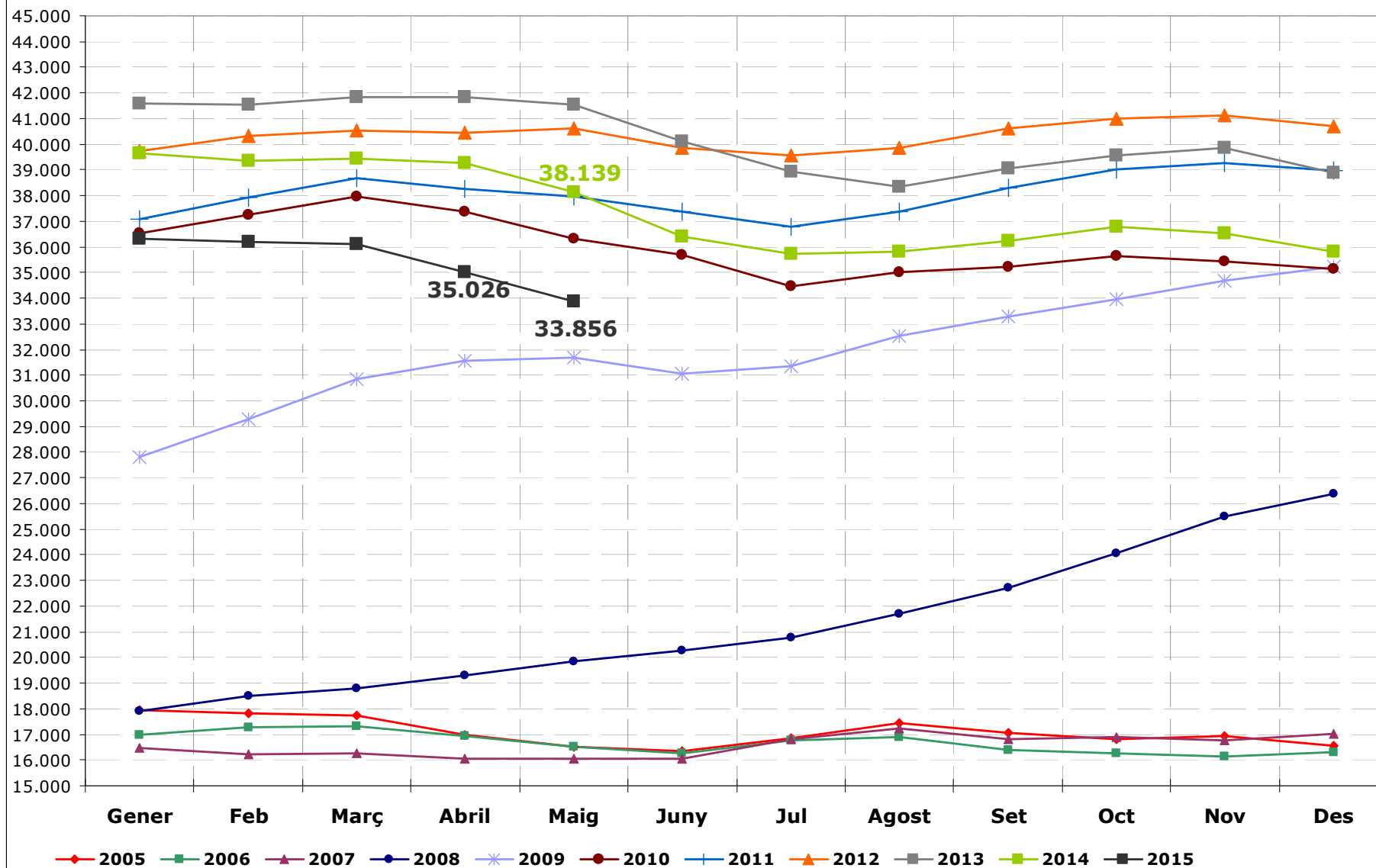
	Període		Variació anual		Període		Variació mensual	
	Maig 2014	Maig 2015	Absoluta	Relativa	Abril 2015	Maig 2015	Absoluta	Relativa
Total	6.952	5.817	-1.135	-16,3%	6.082	5.817	-265	-4,4%
Homes	4.265	3.377	-888	-20,8%	3.586	3.377	-209	-5,8%
Dones	2.687	2.440	-247	-9,2%	2.496	2.440	-56	-2,2%
<25	481	354	-127	-26,4%	383	354	-29	-7,6%
>=25 a <45	4.306	3.492	-814	-18,9%	3.647	3.492	-155	-4,3%
>=45	2.165	1.971	-194	-9,0%	2.052	1.971	-81	-3,9%
Fins a 6 mesos	3.194	2.824	-370	-11,6%	3.008	2.824	-184	-6,1%
De 6 a 12 mesos	1.344	1.018	-326	-24,3%	1.027	1.018	-9	-0,9%
Més de 12 mesos	2.414	1.975	-439	-18,2%	2.047	1.975	-72	-3,5%
Agricultura	113	85	-28	-24,8%	94	85	-9	-9,6%
Indústria	462	379	-83	-18,0%	394	379	-15	-3,8%
Construcció	1.705	1.308	-397	-23,3%	1.341	1.308	-33	-2,5%
Serveis	3.688	3.147	-541	-14,7%	3.317	3.147	-170	-5,1%
Sense Ocupació Anterior	984	898	-86	-8,7%	936	898	-38	-4,1%



Nota: Taxa d'atur calculada en base a la població activa local estimada a partir de les taxes d'activitat provincials de l'EPA i el padró municipal de 2013, segons metodologia de la Xarxa d'Observatoris de Desenvolupament Local de la província de Barcelona. A la web de l'Observatori del Barcelonès Nord podeu consultar la nota metodològica completa:

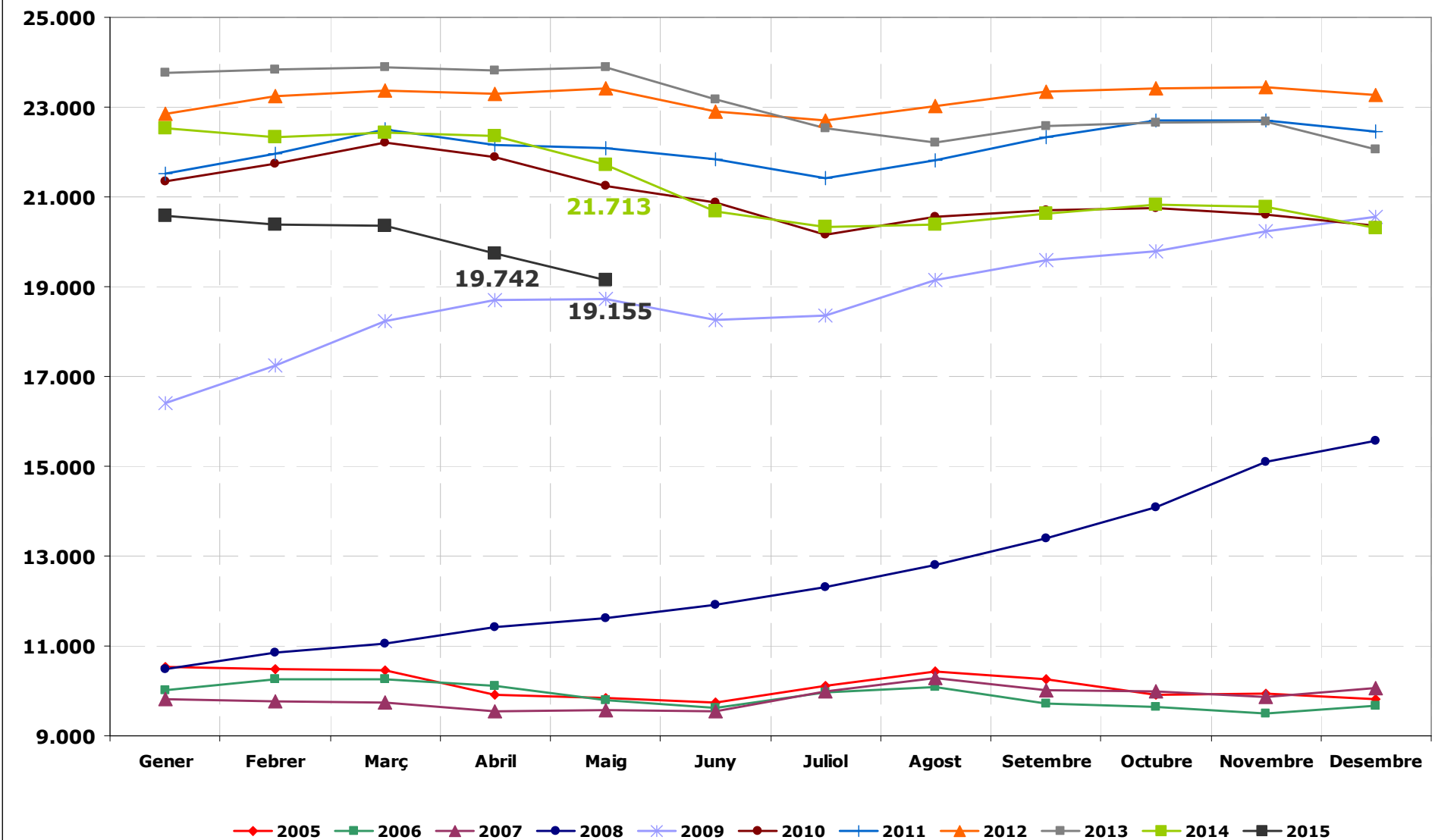
http://pacte.barcelones.cat/archivos/documentos/nota-metodologica-calcul-tare_110315133651.pdf

EVOLUCIÓ MENSUAL DE L'ATUR REGISTRAT AL BARCELONÈS NORD



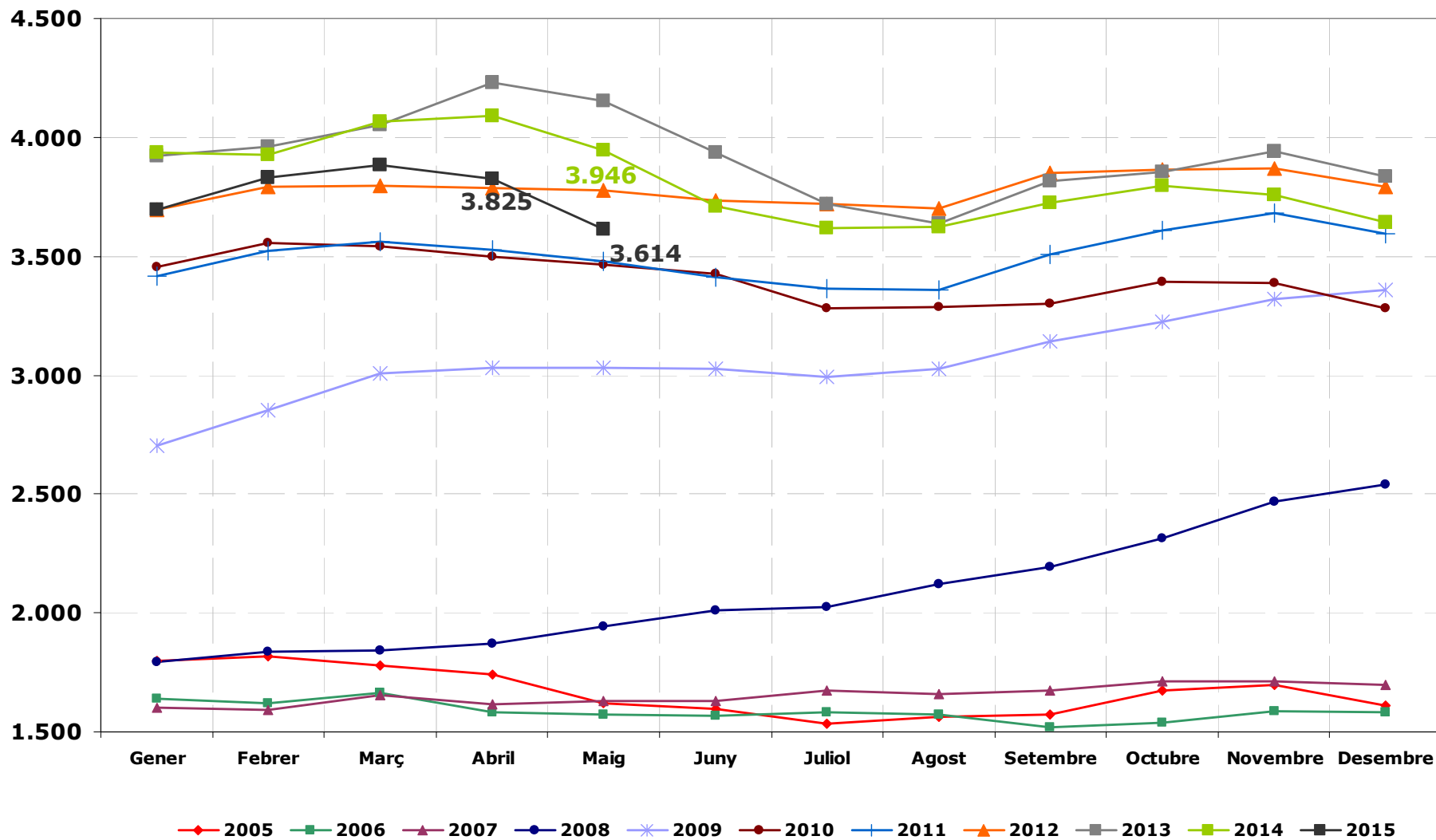
Font: elaboració pròpia a partir de dades de l'Observatori del Treball, Departament d'Empresa i Ocupació.

EVOLUCIÓ MENSUAL DE L'ATUR REGISTRAT A BADALONA

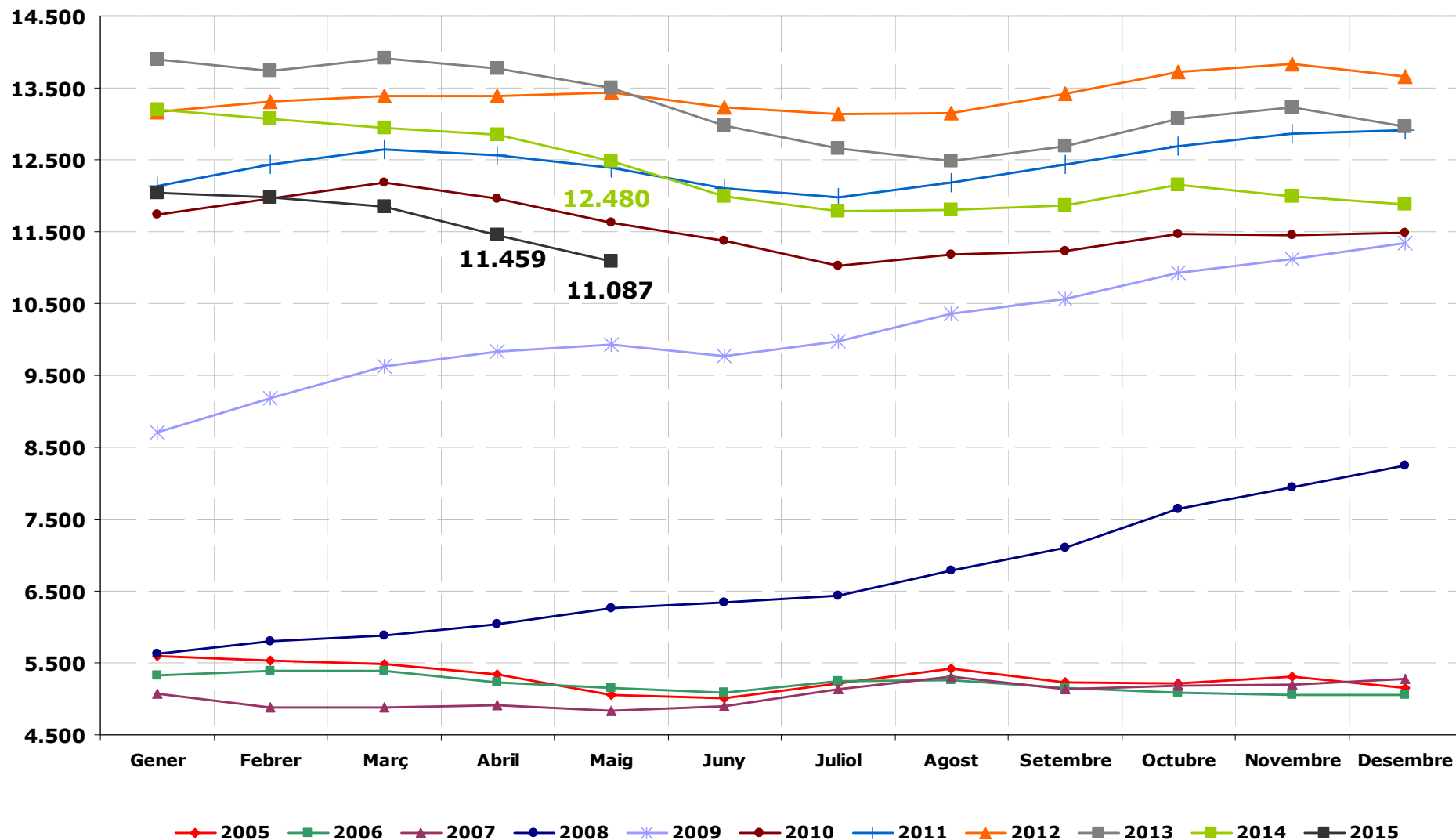


Font: elaboració pròpia a partir de dades de l'Observatori del Treball, Departament d'Empresa i Ocupació.

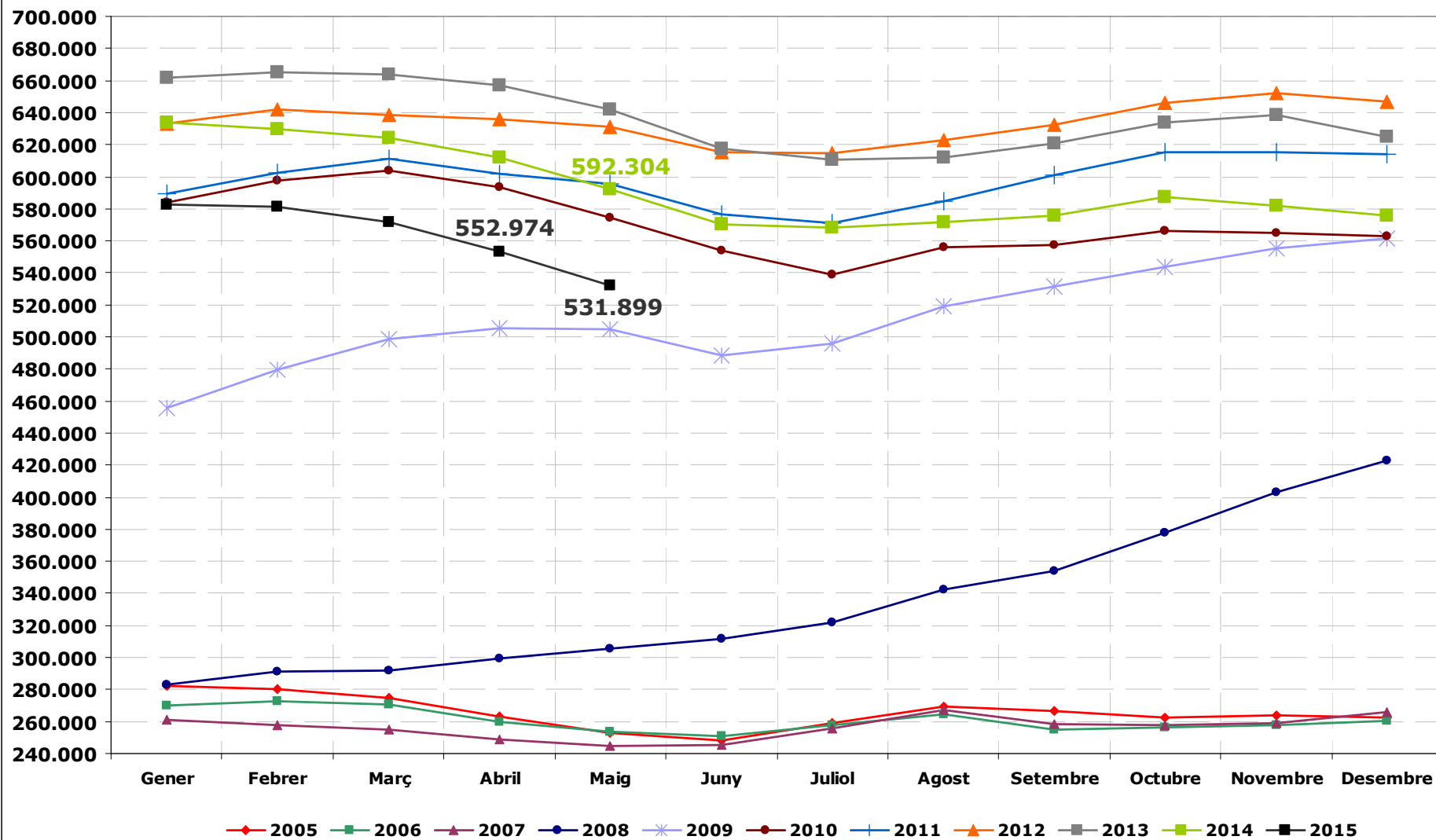
EVOLUCIÓ MENSUAL DE L'ATUR REGISTRAT A SANT ADRIÀ DE BESÒS



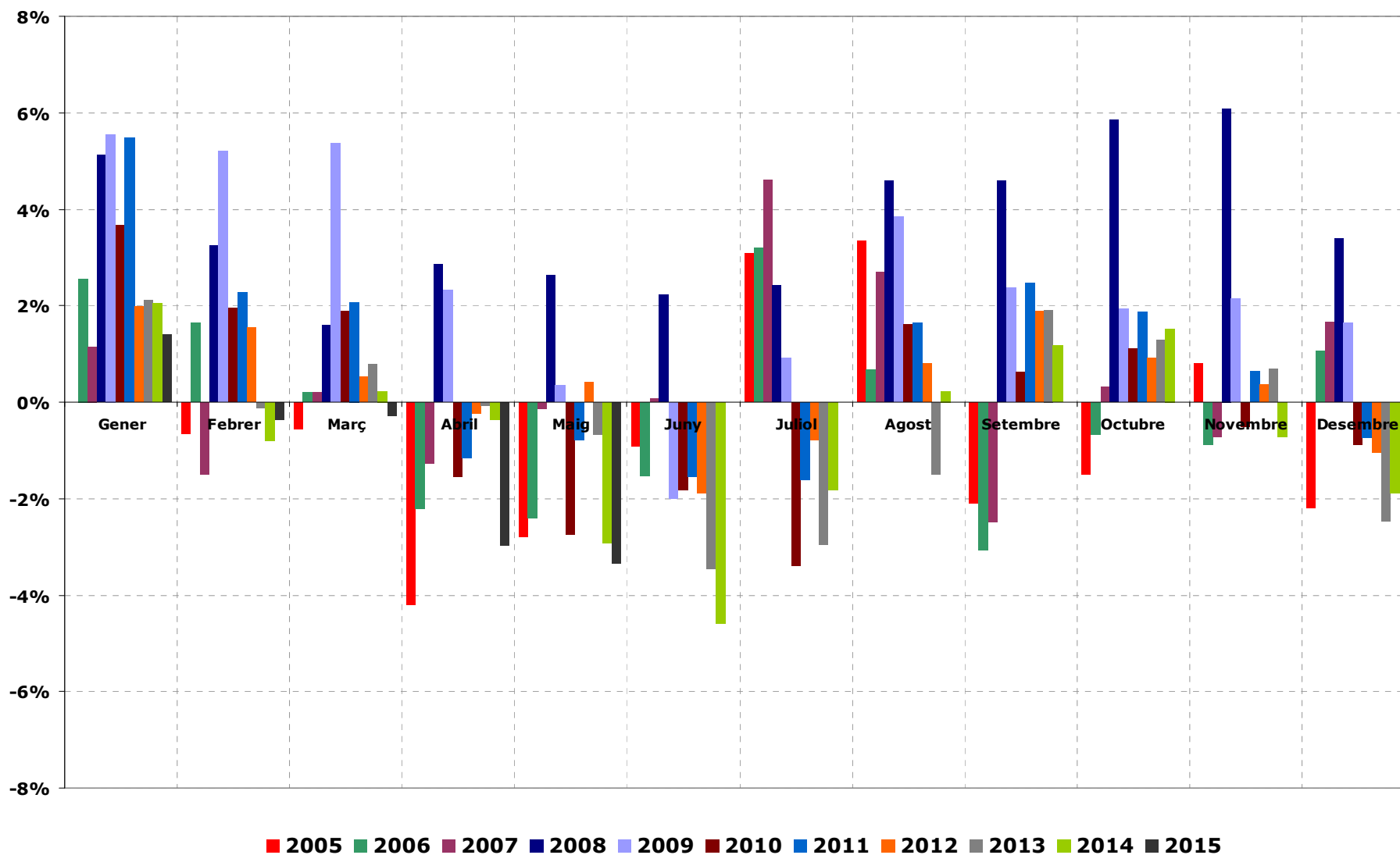
EVOLUCIÓ MENSUAL DE L'ATUR REGISTRAT A SANTA COLOMA DE GRAMENET



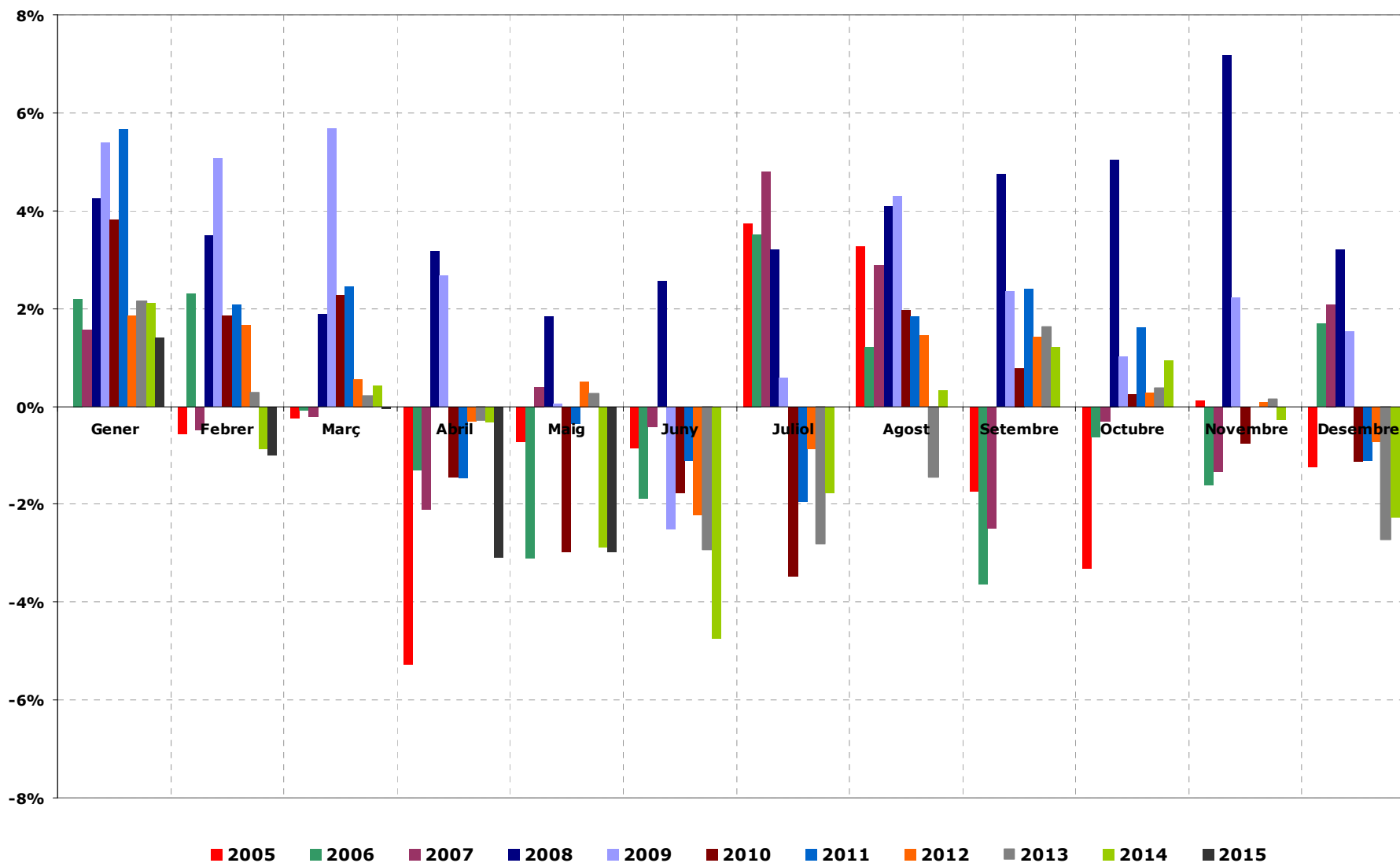
EVOLUCIÓ MENSUAL DE L'ATUR REGISTRAT A CATALUNYA



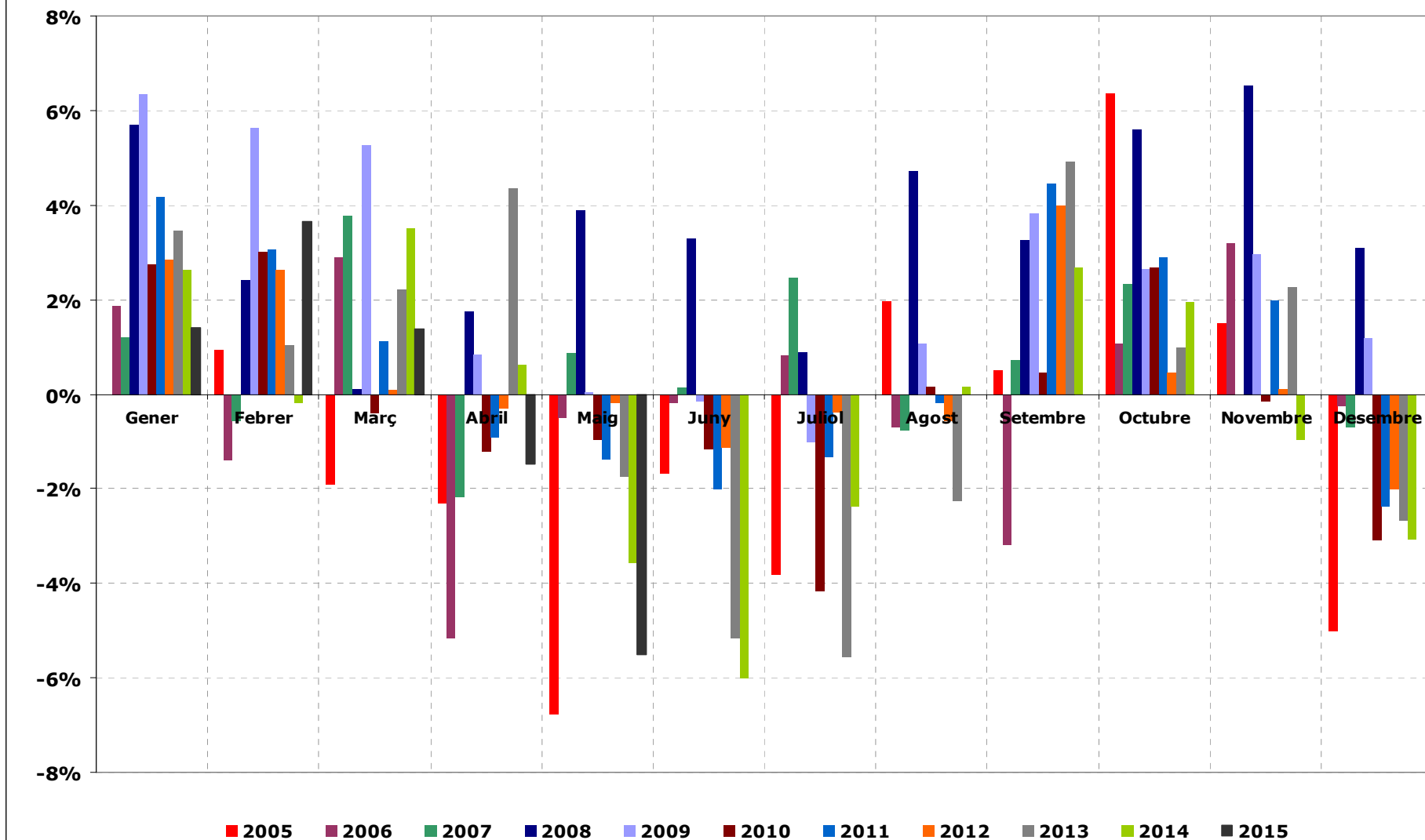
TAXA DE VARIACIÓ DE L'ATUR REGISTRAT AL BARCELONÈS NORD



TAXA DE VARIACIÓ DE L'ATUR REGISTRAT - BADALONA

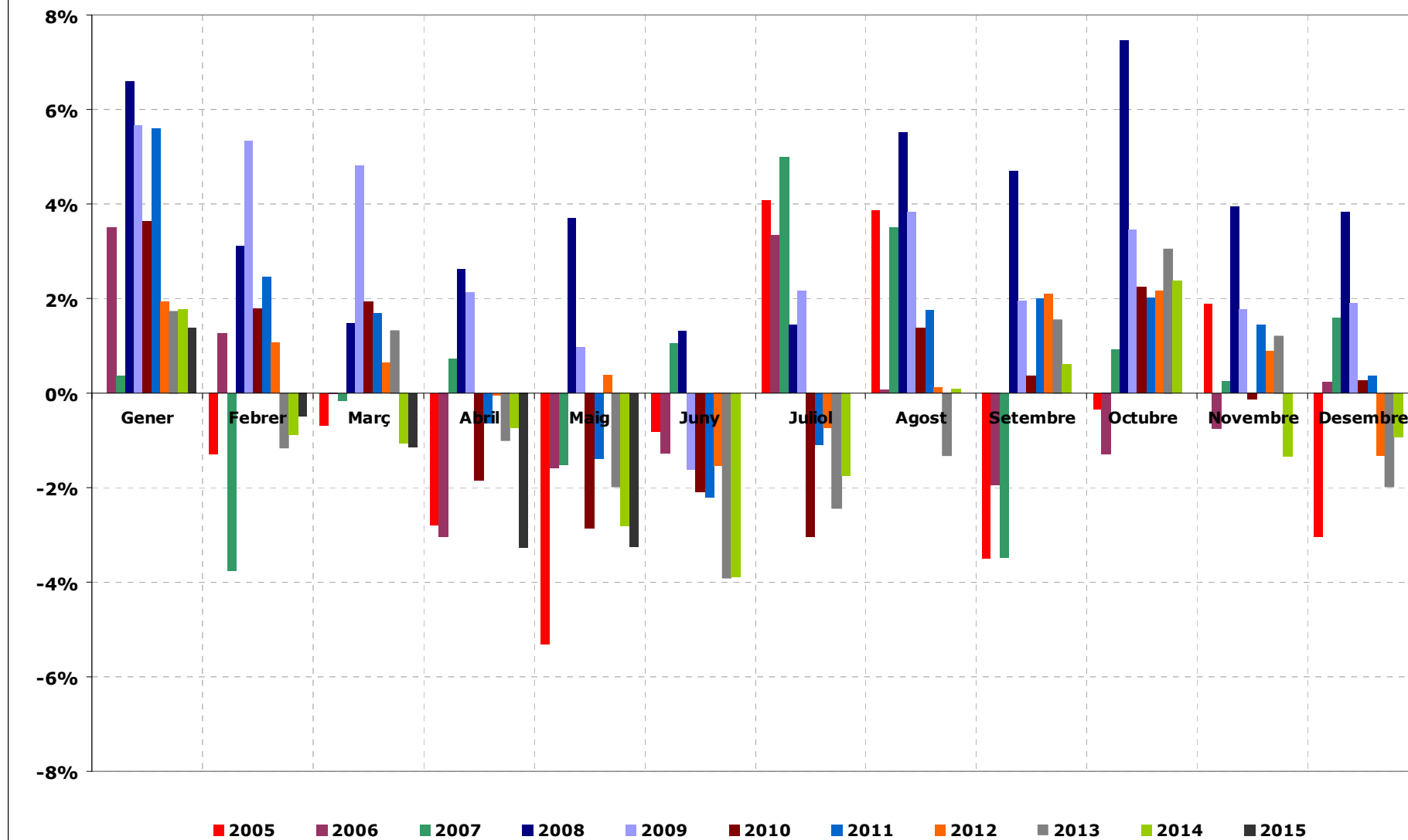


TAXA DE VARIACIÓ DE L'ATUR REGISTRAT - SANT ADRIÀ DE BESÒS



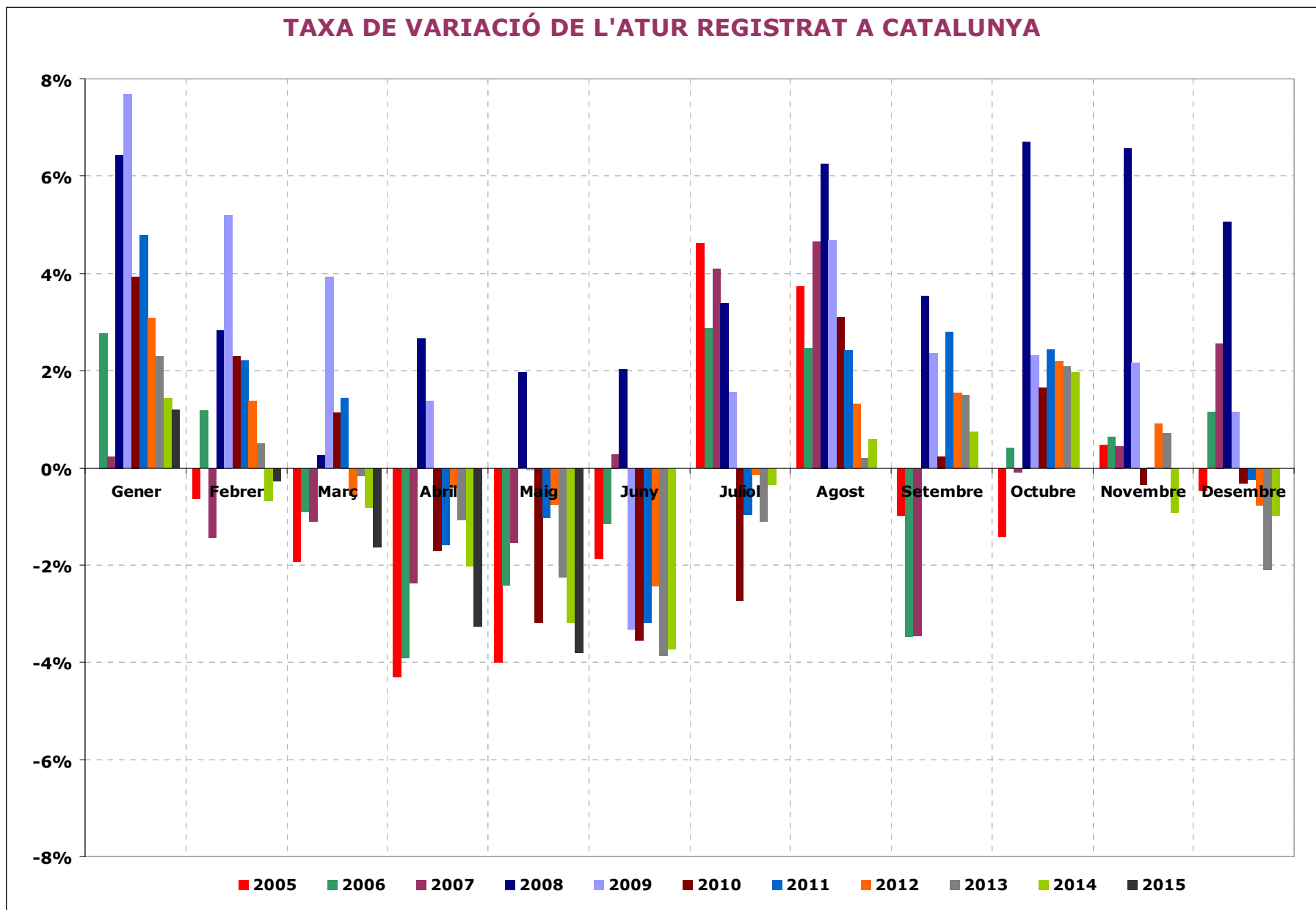
Font: elaboració pròpia a partir de dades de l'Observatori del Treball, Departament d'Empresa i Ocupació.

TAXA DE VARIACIÓ DE L'ATUR REGISTRAT - SANTA COLOMA DE GRAMENET



Font: elaboració pròpia a partir de dades de l'Observatori del Treball, Departament d'Empresa i Ocupació.

TAXA DE VARIACIÓ DE L'ATUR REGISTRAT A CATALUNYA



Font: elaboració pròpia a partir de dades de l'Observatori del Treball, Departament d'Empresa i Ocupació.