

ANÀLISI EVOLUCIÓ SECTORS ECONÒMICS 2008 – 2015

(fins segon trimestre 2015)

BADALONA



OBSERVATORI DE DESENVOLUPAMENT LOCAL

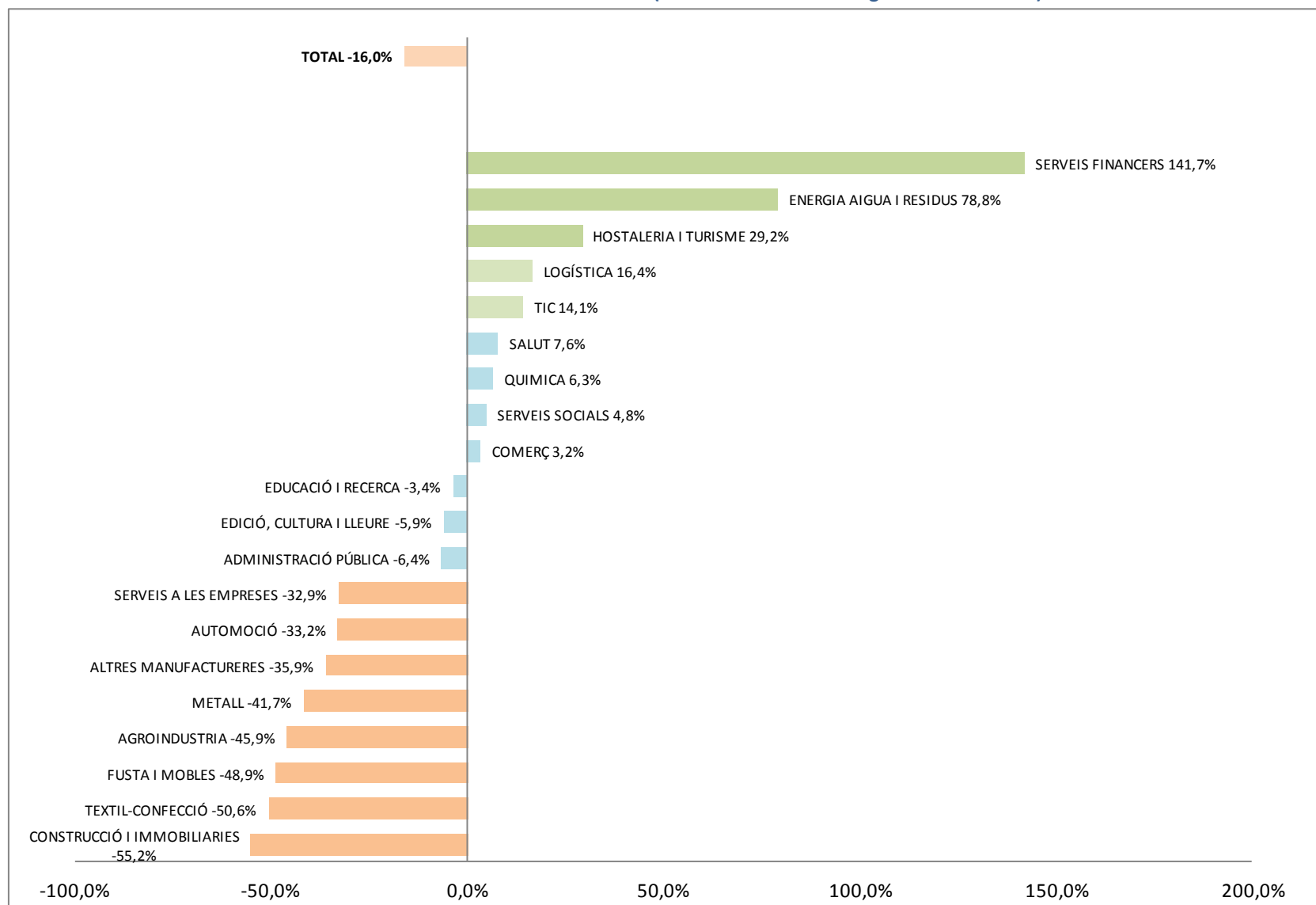


Ajuntament de Badalona

Amb el suport de:



BADALONA: evolució sectors econòmics 2008-2015 (dades assalariats fins segon trimestre 2015)



FORT CREIXEMENT



.CREIXEMENT MITJÀ



ESTABLE



DECREIXEMENT MITJÀ




FORT DECREIXEMENT


BADALONA

ACTIVITATS ECONÒMIQUES PER **SUBSECTORS**


EVOLUCIÓ 2008-2015 (dades treballadors assalariats fins segon trimestre 2015)


SUBSECTOR (nº assalariats - % participació sobre teixit productiu)
Dades del darrer any analitzat

 Fort creixement

 Creixement mitjà

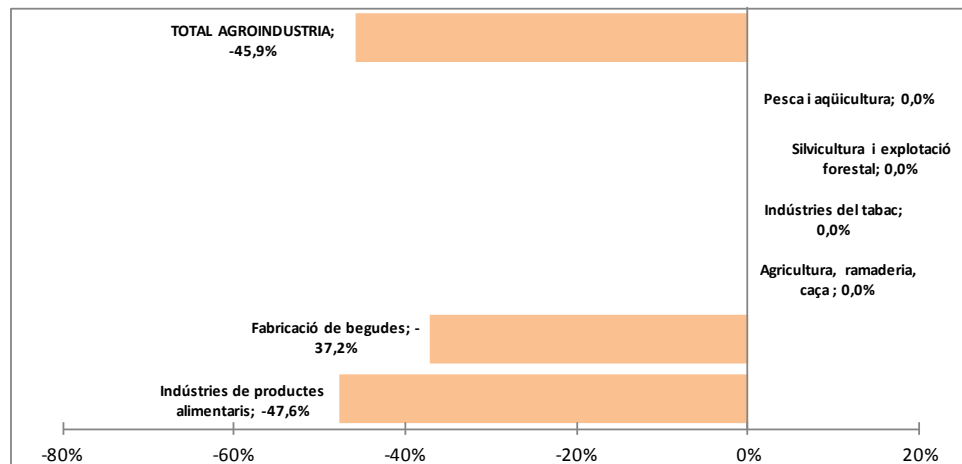
 Estable

 Decreixement mitjà

 Fort decreixement

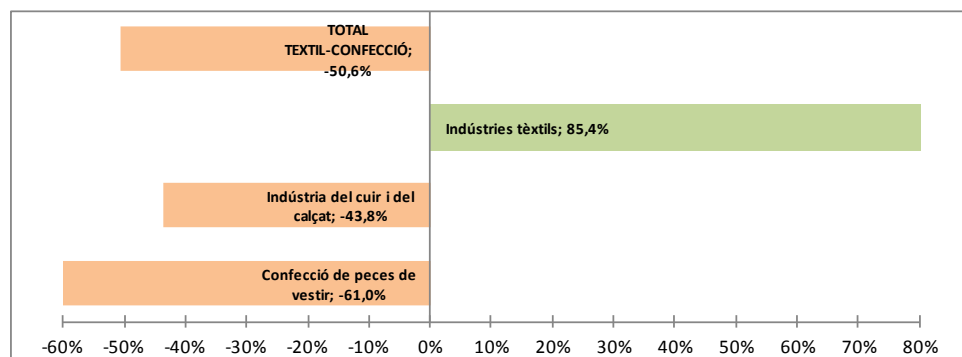
BADALONA: 2008-2015

Agroindústria (315 - 0,8%)



AGROINDUSTRIA	2008	2015	Variació %
Indústries de productes alimentaris	487	255	-47,6%
Fabricació de begudes	94	59	-37,2%
Agricultura, ramaderia, caça	1	1	0,0%
Indústries del tabac	0	0	0,0%
Silvicultura i explotació forestal	0	0	0,0%
Pesca i aqüicultura	0	0	0,0%
TOTAL AGROINDUSTRIA	582	315	-45,9%

Tèxtil-Confecció (941 - 2,4%)



TEXTIL-CONFECCIÓ	2008	2015	Variació %
Confecció de peces de vestir	1.725	673	-61,0%
Indústria del cuir i del calçat	48	27	-43,8%
Indústries tèxtils	130	241	85,4%
TOTAL TEXTIL-CONFECCIÓ	1.903	941	-50,6%

BADALONA: 2008-2015

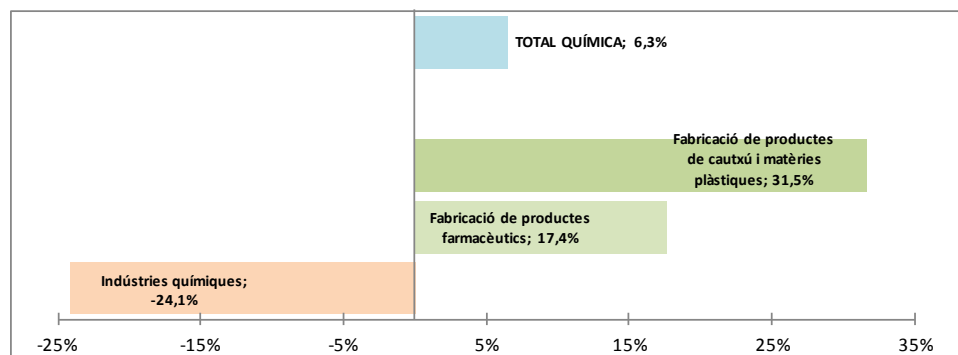
Extractives (0 - 0,0%)

TOTAL EXTRACTIVES; 0,0%
Activitats de suport a les indústries extractives; 0,0%
Extracció de minerals no metàl·lics ni energètics; 0,0%
Extracció de minerals metàl·lics; 0,0%
Extracció de petroli brut i de gas natural; 0,0%
Extracció d'antracita, hulla i lignit; 0,0%

0%

EXTRACTIVES	2008	2015	Variació %
Extracció d'antracita, hulla i lignit	0	0	0,0%
Extracció de petroli brut i de gas natural	0	0	0,0%
Extracció de minerals metàl·lics	0	0	0,0%
Extracció de minerals no metàl·lics ni energètics	0	0	0,0%
Activitats de suport a les indústries extractives	0	0	0,0%
TOTAL EXTRACTIVES	0	0	0,0%

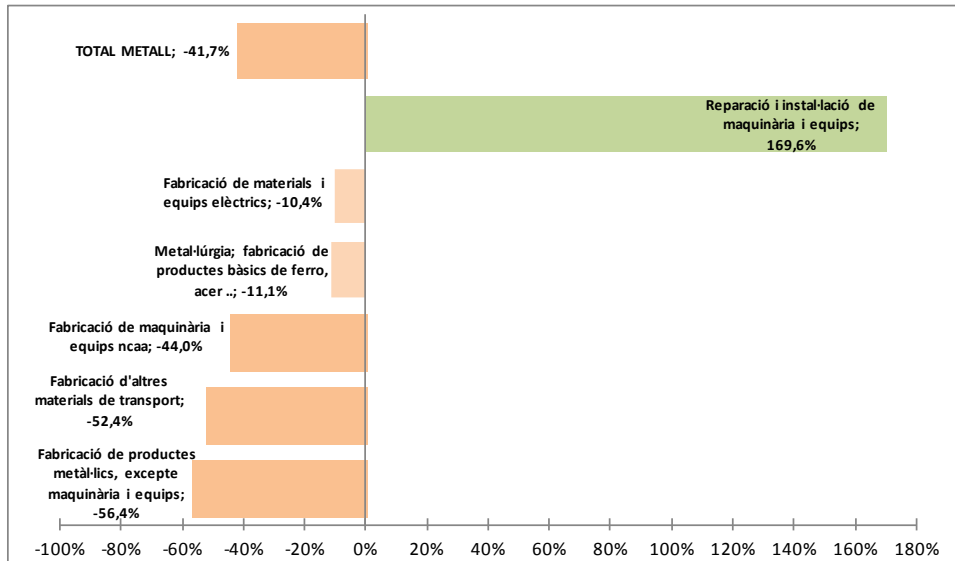
Química (990 - 2,5%)



QUÍMICA	2008	2015	Variació %
Indústries químiques	340	258	-24,1%
Fabricació de productes farmacèutics	321	377	17,4%
Fabricació de productes de cautxú i matèries plàstiques	270	355	31,5%
Coqueries i refinació del petroli	0	0	0,0%
TOTAL QUÍMICA	931	990	6,3%

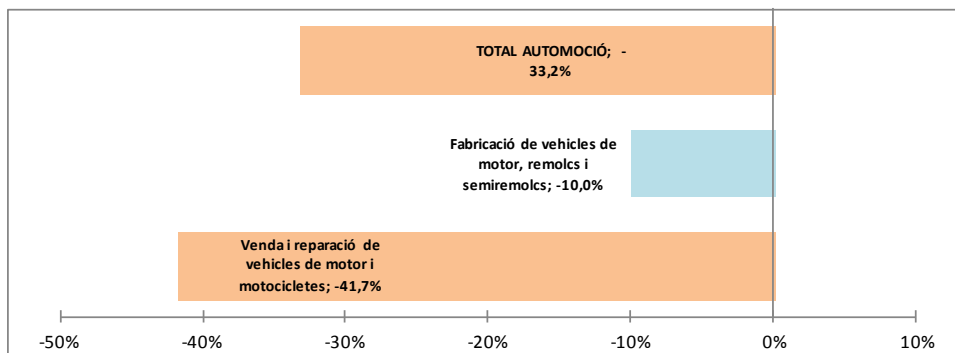
BADALONA: 2008-2015

Metall (2.141 - 5,4%)



METALL	2008	2015	Variació %
Fabricació de productes metàl·lics, excepte maquinària i equips	1725	752	-56,4%
Fabricació d'altres materials de transport	21	10	-52,4%
Fabricació de maquinària i equips ncaa	1326	743	-44,0%
Metal·lúrgia; fabricació de productes bàsics de ferro, acer ..	244	217	-11,1%
Fabricació de materials i equips elèctrics	299	268	-10,4%
Reparació i instal·lació de maquinària i equips	56	151	169,6%
TOTAL METALL	3671	2141	-41,7%

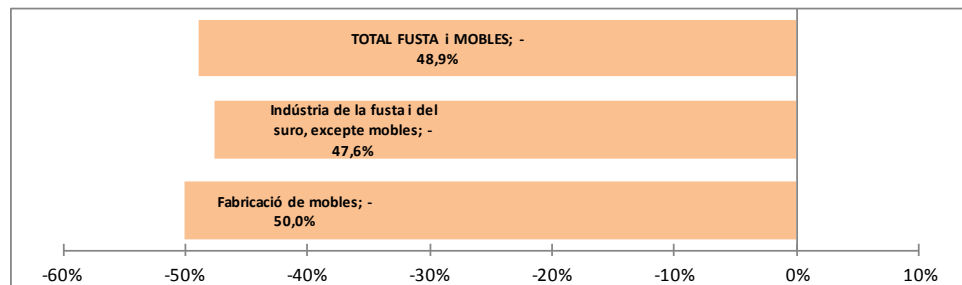
Automoció (522 - 1,3%)



AUTOMOCIÓ	2008	2015	Variació %
Venda i reparació de vehicles de motor i motocicletes	571	333	-41,7%
Fabricació de vehicles de motor, remolcs i semiremolcs	210	189	-10,0%
TOTAL AUTOMOCIÓ	781	522	-33,2%

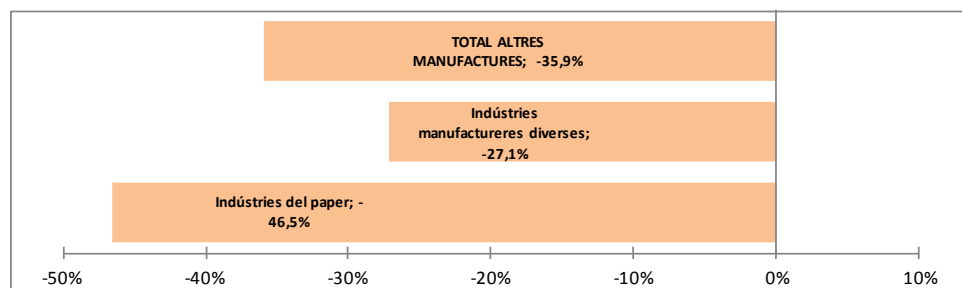
BADALONA: 2008-2015

Fusta i Mobles (181 - 0,5%)



FUSTA I MOBLES	2008	2.015	Variació %
Fabricació de mobles	186	93	-50,0%
Indústria de la fusta i del suro, excepte mobles	168	88	-47,6%
TOTAL FUSTA i MOBLES	354	181	-48,9%

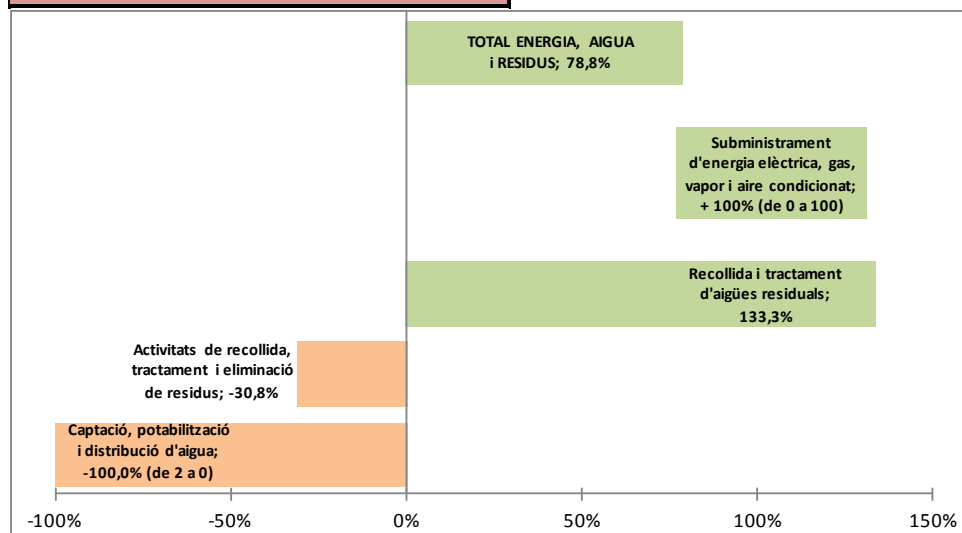
Altres manufactures (182 - 0,5%)



ALTRES MANUFACTURERES	2008	2015	Variació %
Indústries del paper	129	69	-46,5%
Indústries manufactureres diverses	155	113	-27,1%
TOTAL ALTRES MANUFACTURES	284	182	-35,9%

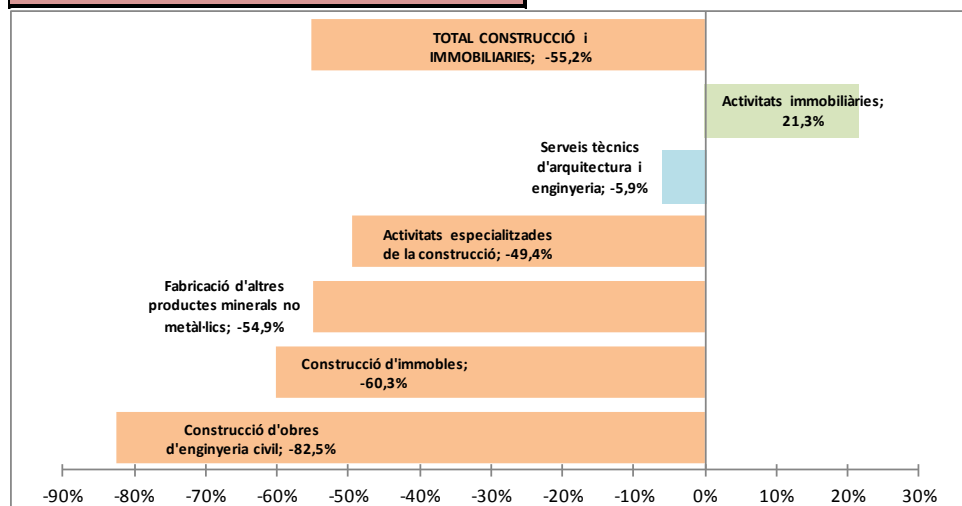
BADALONA: 2008-2015

Energia, Aigua i Residus (177 - 0,4%)



ENERGIA AIGUA I RESIDUS	2008	2015	Variació %
Captació, potabilització i distribució d'aigua	2	0	-100,0%
Activitats de recollida, tractament i eliminació de residus	91	63	-30,8%
Recollida i tractament d'aigües residuals	6	14	133,3%
Subministrament d'energia elèctrica, gas, vapor i aire condicionat	0	100	0,0%
Activitats de descontaminació i altres de gestió de residus	0	0	0,0%
TOTAL ENERGIA, AIGUA i RESIDUS	99	177	78,8%

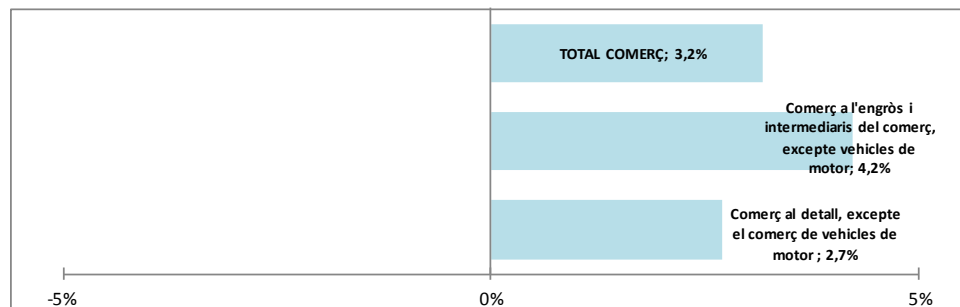
Construcció i Immobiliàries (3.733 - 9,4%)



CONSTRUCCIÓ I IMMOBILIÀRIES	2008	2015	Variació %
Construcció d'obres d'enginyeria civil	1289	225	-82,5%
Construcció d'immobles	2257	897	-60,3%
Fabricació d'altres productes minerals no metàl·lics	335	151	-54,9%
Activitats especialitzades de la construcció	4076	2063	-49,4%
Serveis tècnics d'arquitectura i enginyeria	204	192	-5,9%
Activitats immobiliàries	169	205	21,3%
TOTAL CONSTRUCCIÓ i IMMOBILIÀRIES	8330	3733	-55,2%

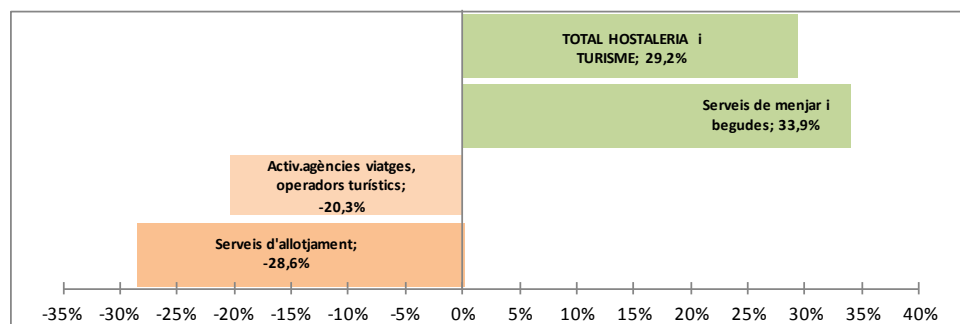
BADALONA: 2008-2015

Comerç (10.222 - 25,7%)



COMERÇ	2008	2015	Variació %
Comerç al detall, excepte el comerç de vehicles de motor	6730	6911	2,7%
Comerç a l'engròs i intermediaris del comerç, excepte vehicles de motor	3177	3311	4,2%
TOTAL COMERÇ	9907	10222	3,2%

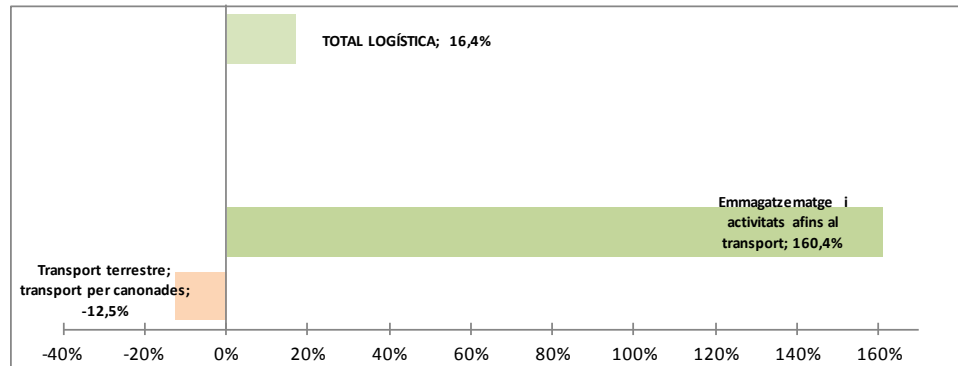
Hostaleria i Turisme (1.828 - 4,6%)



HOSTALERIA I TURISME	2008	2015	Variació %
Serveis d'allotjament	42	30	-28,6%
Activ.agències viatges, operadors turístics	74	59	-20,3%
Serveis de menjar i begudes	1299	1739	33,9%
TOTAL HOSTALERIA i TURISME	1415	1828	29,2%

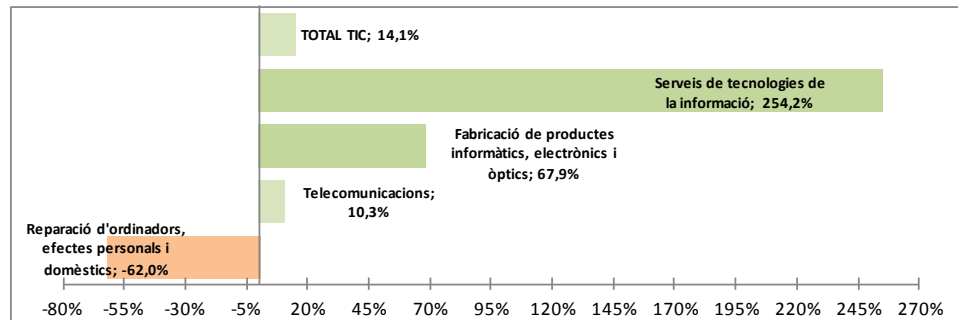
BADALONA: 2008-2015

Logística (2.272 - 5,7%)



LOGÍSTICA	2008	2015	Variació %
Transport terrestre; transport per canonades	1626	1423	-12,5%
Emmagatzematge i activitats afins al transport	326	849	160,4%
Transport marítim	0	0	0,0%
Transport aeri	0	0	0,0%
TOTAL LOGÍSTICA	1952	2272	16,4%

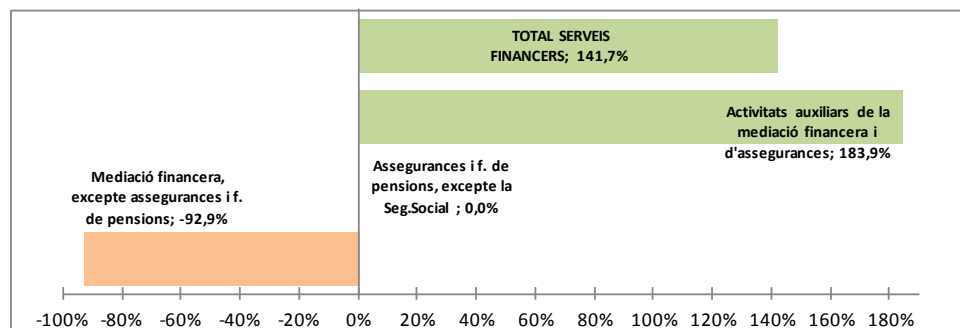
TIC (422 - 1,1%)



TIC	2008	2015	Variació %
Reparació d'ordinadors, efectes personals i domèstics	205	78	-62,0%
Telecomunicacions	39	43	10,3%
Fabricació de productes informàtics, electrònics i òptics	78	131	67,9%
Serveis de tecnologies de la informació	48	170	254,2%
TOTAL TIC	370	422	14,1%

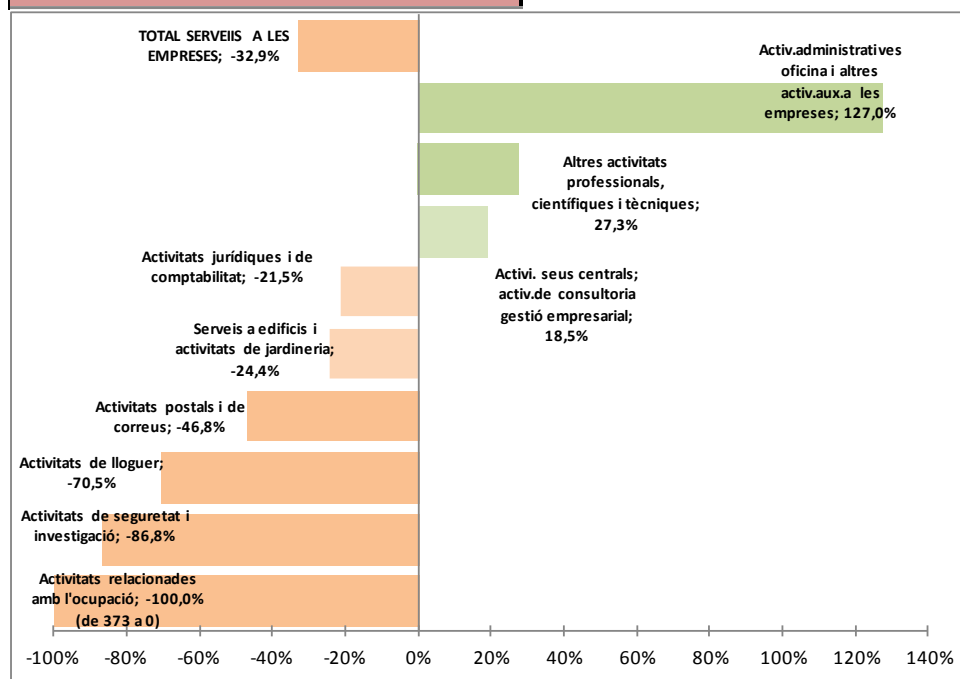
BADALONA: 2008-2015

Serveis financers (348 - 0,9%)



SERVEIS FINANCERS	2008	2015	Variació %
Mediació financera, excepte assegurances i f. de pensions	14	1	-92,9%
Assegurances i f. de pensions, excepte la Seg.Social	12	12	0,0%
Activitats auxiliars de la mediació financera i d'assegurances	118	335	183,9%
TOTAL SERVEIS FINANCERS	144	348	141,7%

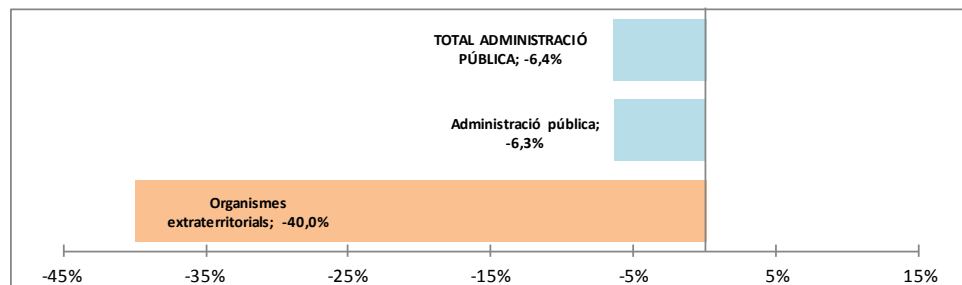
Serveis a les empreses (2.443 - 6,2%)



SERVEIS A LES EMPRESES	2008	2015	Variació %
Activitats relacionades amb l'ocupació	373	0	-100,0%
Activitats de seguretat i investigació	91	12	-86,8%
Activitats de lloguer	261	77	-70,5%
Activitats postals i de correus	308	164	-46,8%
Serveis a edificis i activitats de jardineria	1849	1398	-24,4%
Activitats jurídiques i de comptabilitat	550	432	-21,5%
Activi. seus centrals; activ. de consultoria gestió empresarial	65	77	18,5%
Altres activitats professionals, científiques i tècniques	44	56	27,3%
Activ. administratives oficina i altres activ. aux. a les empreses	100	227	127,0%
TOTAL SERVEIS A LES EMPRESES	3641	2443	-32,9%

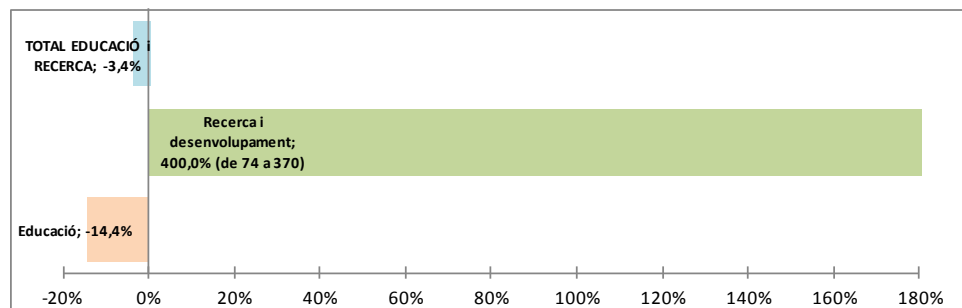
BADALONA: 2008-2015

Administració pública (1.591 - 4,0%)



ADMINISTRACIÓ PÚBLICA	2008	2015	Variació %
Organismes extraterritorials	5	3	-40,0%
Administració pública	1695	1588	-6,3%
TOTAL ADMINISTRACIÓ PÚBLICA	1700	1591	-6,4%

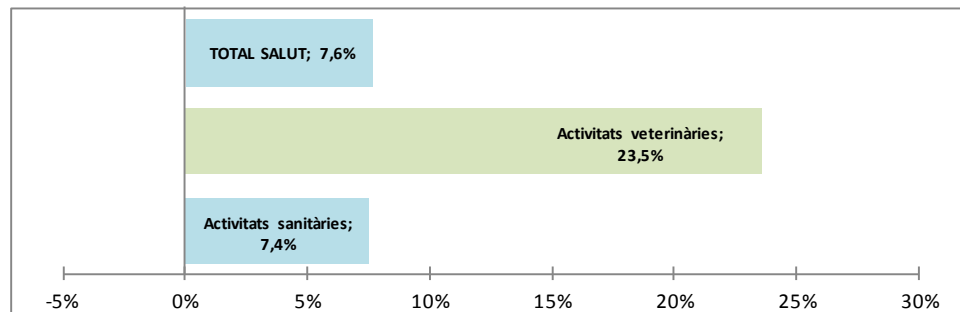
Educació i Recerca (2.698 - 6,8%)



EDUCACIÓ I RECERCA	2008	2015	Variació %
Educació	2720	2328	-14,4%
Recerca i desenvolupament	74	370	400,0%
TOTAL EDUCACIÓ I RECERCA	2794	2698	-3,4%

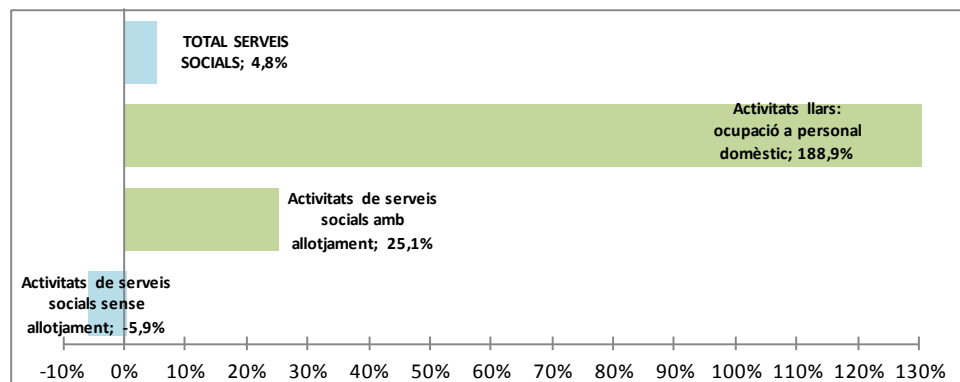
BADALONA: 2008-2015

Salut (5.401 - 13,6%)



SALUT	2008	2015	Variació %
Activitats sanitàries	4968	5338	7,4%
Activitats veterinàries	51	63	23,5%
TOTAL SALUT	5019	5401	7,6%

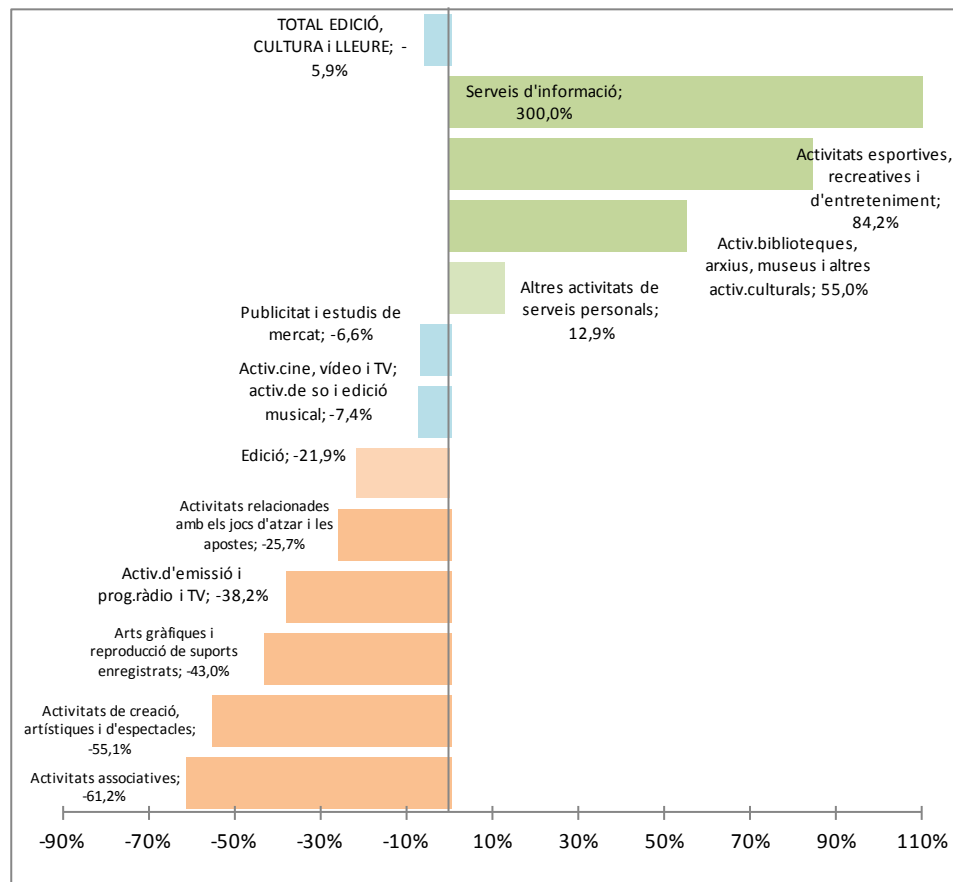
Serveis socials (960 - 2,4%)



SERVEIS SOCIALS	2008	2015	Variació %
Activitats de serveis socials sense allotjament	695	654	-5,9%
Activitats de serveis socials amb allotjament	203	254	25,1%
Activitats llars: ocupació a personal domèstic	18	52	188,9%
TOTAL SERVEIS SOCIALS	916	960	4,8%

BADALONA: 2008-2015

Edició, cultura i lleure (2.331 - 5,9%)



EDICIÓ, CULTURA I LLEURE	2008	2.015	Variació %
Activitats associatives	263	102	-61,2%
Activitats de creació, artístiques i d'espectacles	78	35	-55,1%
Arts gràfiques i reproducció de suports enregistrats	588	335	-43,0%
Activ. d'emissió i prog. ràdio i TV	68	42	-38,2%
Activitats relacionades amb els jocs d'atzar i les apostes	70	52	-25,7%
Edició	146	114	-21,9%
Activ. cine, vídeo i TV; activ. de so i edició musical	27	25	-7,4%
Publicitat i estudis de mercat	196	183	-6,6%
Altres activitats de serveis personals	666	752	12,9%
Activ. biblioteques, arxius, museus i altres activ. culturals	20	31	55,0%
Activitats esportives, recreatives i d'entreteniment	354	652	84,2%
Serveis d'informació	2	8	300,0%
TOTAL EDICIÓ, CULTURA I LLEURE	2478	2331	-5,9%