



CONSELL COMARCAL DEL
BARCELONÈS



PACTE PER L'OCUPACIÓ
I EL DESENVOLUPAMENT
DEL BARCELONÈS NORD



Diputació
Barcelona



EVOLUCIÓ MENSUAL DE L'ATUR REGISTRAT AL BARCELONÈS

Abril de 2015

Observatori del Barcelonès Nord



Generalitat de Catalunya
Departament d'Empresa
i Ocupació

Unió Europea
Fons social europeu
L'FSE inverteix en el teu futur



PRINCIPALS COMENTARIS – ABRIL DE 2015

Al Barcelonès Nord hi ha 35.026 persones inscrites a l'atur, el 22,9% del total d'aturats de la comarca del Barcelonès. El 17,4% (6.082 persones) són estrangeres. La taxa d'atur registrat estimada del Barcelonès Nord és del 18,2% (Badalona: 17,5%, Sant Adrià: 21,1% i Santa Coloma: 18,6%).

El 49,9% dels aturats del Barcelonès Nord són homes. Per grups d'edat, el grup majoritari el conformen 16.858 persones de més de 45 anys, que representen el 48,1%. Tot seguit hi ha les persones d'entre 25 i 45 anys (44%) i finalment les menors de 25, que són el 7,9% restant.

Per durada de l'atur, 15.925 aturats del Barcelonès Nord (el 45,5%) fa més de 12 mesos que no tenen feina. El grup que segueix és el de les persones que fa menys de 6 mesos que no en tenen (el 39,7%), i el grup de les que fa entre 6 i 12 mesos que estan registrades a l'atur representa el 14,8% restant.

Per sectors d'activitat econòmica, la majoria dels aturats, el 64,6%, procedeix dels serveis. Els procedents de la construcció representen el 13,7%, els de la indústria el 12,6% i els que no han tingut cap ocupació anterior el 8,5%. Els procedents de l'agricultura tenen poc pes (0,5%).

EVOLUCIÓ INTERANUAL DE L'ATUR REGISTRAT

- Davallada generalitzada de l'atur registrat, que tot i això és manté molt pel damunt d'abans de la crisi econòmica. A les pàgines de la 5 a la 9 hi ha les gràfiques amb les sèries mensuals des de l'any 2005.
- Al Barcelonès Nord baixa el -10,9%, més que a l'Àmbit Metropolità (-9,9%), Catalunya (-9,6%) i el Barcelonès (-9,5%). A Espanya baixa un -7,5%.
- Pel que fa als municipis del Barcelonès Nord, el decrement més elevat és a Badalona (-11,7%). A Santa Coloma recula un -10,8%, mentre que a Sant Adrià un -6,5%. A Barcelona decreix un -8,9% i a l'Hospitalet un -9,9%.
- L'atur dels estrangers es redueix més que per tots els treballadors a tots els àmbits. La reducció més significativa és al Barcelonès Nord (-15,8%), propera a la comarca (-14,6%). A l'àmbit metropolità és del -12,2%, mentre que a Catalunya (-9,4%) i a Espanya (-7,8%) és més moderada.
- Per municipis la baixada més important és a Badalona (-17,8%) i tot seguit l'Hospitalet (15,9%). A Barcelona i a Santa Coloma es redueix un -13,8%, i a Sant Adrià -12,4%.
- L'atur decreix a tots els grups del Barcelonès Nord. Baixa més pels homes (-14,7%) que per les dones (-6,6%); aturats d'entre 25 i 45 anys (-16,3%), menors de 25 (-13,3%) i de més de 45 (-4,7%). Aturats d'entre 6 i 12 mesos de durada (-19,3%), de més de 12 (-11,2%) i de menys de 6 (-6,7%).

Procedents de la construcció (-22,5%), indústria (-15,4%), agricultura (-14,3%), serveis (-8,1%) i sense ocupació anterior (-1,6%).

- Pels estrangers també es redueix l'atur a tots els col·lectius. Homes (-19,3%) i dones (-10,1%); Aturats menors de 25 (-26,3%), d'entre 25 i 45 (-18%), i més grans de 45 (-8,9%); Aturats d'entre 6 i 12 mesos de durada (-24,2%), de més de 12 mesos (-17,4%) i de menys de 6 (-11,2%). I procedents de l'agricultura (-28,8%), construcció (-23,7%), indústria (-17,1%), serveis (-14%) i sense ocupació anterior (-6%).

EVOLUCIÓ MENSUAL DE L'ATUR REGISTRAT

- Baixa amb força l'atur registrat a tots els àmbits territorials. Tal i com mostren les gràfiques de la taxa de variació mensual (percentatge que varia l'atur respecte del mes anterior, a les pàgs. 12 a 16), l'abril tradicionalment és un bon mes per l'atur.
- La davallada més important és a Catalunya (-3,3%), i a continuació el Barcelonès Nord (-3%), el Barcelonès (-2,9%) i Espanya i l'àmbit metropolità (-2,7%).
- El decrement municipal més alt és a Santa Coloma (-3,3%), seguit de Badalona (-3,1%) i Sant Adrià (-1,5%). També decreix a Barcelona (-2,9%) i a l'Hospitalet (-2,8%).
- També disminueix l'atur registrat dels estrangers. La disminució més gran és a Catalunya i Espanya (-3,6%). A continuació el Barcelonès (-2,9%), l'àmbit metropolità (-2,8%) i el Barcelonès Nord (-2,7%).
- Baixa a Sant Adrià (-0,6%), Santa Coloma (-2,7%) i Badalona (-2,9%).
- Pel que fa als col·lectius del Barcelonès Nord, baixa l'atur per tots excepte els aturats d'entre 6 i 12 mesos de durada (6,2%). Homes (-3,5%) i dones (-2,4%); aturats de menys de 25 anys (-3,5%), d'entre 25 i 45 anys (-4,6%) i de més de 45 (-1,4%); de menys de 6 mesos de durada (-7,1%) i de més de 12 (-1,9%); I procedents de l'agricultura (-5,9%), la indústria (-3,3%), construcció (-3%), serveis (-3,1%) i sense ocupació anterior (-1,4%).
- I pels treballadors estrangers aturats del Barcelonès Nord disminueix l'atur d'homes (-2,7%) i dones (-2,6%), aturats de menys de 25 anys (-7,3%) i d'entre 25 i 45 (-3,8%); de menys de 6 mesos de durada (-6,1%) i de més de 12 (-2,4%); i procedents de l'agricultura (-16,1%), la indústria (-2%), la construcció (-1%), els serveis (-2,8%) i les persones sense ocupació anterior. I augmenta pels més grans de 45 anys (0,3%) i persones que fa entre 6 i 12 mesos que es van registrar a l'atur (8,4%).

Font: elaboració pròpia a partir de dades de l'Observatori del Treball, Departament d'Empresa i Ocupació.

1

SITUACIÓ DE L'ATUR REGISTRAT A ABRIL DE 2015

	Període		Variació anual		Període		Variació mensual	
	Abril 2014	Abril 2015	Absoluta	Relativa	Març 2015	Abril 2015	Absoluta	Relativa
COMARCA	168.936	152.886	-16.050	-9,5%	157.419	152.886	-4.533	-2,9%
Barcelona	106.398	96.912	-9.486	-8,9%	99.768	96.912	-2.856	-2,9%
Hospitalet de Llobregat, l'	23.248	20.948	-2.300	-9,9%	21.554	20.948	-606	-2,8%
BARCELONÈS NORD	39.290	35.026	-4.264	-10,9%	36.097	35.026	-1.071	-3,0%
Badalona	22.356	19.742	-2.614	-11,7%	20.369	19.742	-627	-3,1%
Sant Adrià de Besòs	4.092	3.825	-267	-6,5%	3.882	3.825	-57	-1,5%
Santa Coloma de Gramenet	12.842	11.459	-1.383	-10,8%	11.846	11.459	-387	-3,3%
ESPANYA	4.684.301	4.333.016	-351.285	-7,5%	4.451.939	4.333.016	-118.923	-2,7%
CATALUNYA	611.822	552.974	-58.848	-9,6%	571.655	552.974	-18.681	-3,3%
ÀMBIT METROPOLITÀ	412.750	372.069	-40.681	-9,9%	382.550	372.069	-10.481	-2,7%

DETALL DEL BARCELONÈS NORD

	Període		Variació anual		Període		Variació mensual	
	Abril 2014	Abril 2015	Absoluta	Relativa	Març 2015	Abril 2015	Absoluta	Relativa
Total	39.290	35.026	-4.264	-10,9%	36.097	35.026	-1.071	-3,0%
Homes	20.508	17.486	-3.022	-14,7%	18.117	17.486	-631	-3,5%
Dones	18.782	17.540	-1.242	-6,6%	17.980	17.540	-440	-2,4%
< 25	3.173	2.751	-422	-13,3%	2.851	2.751	-100	-3,5%
>= 25 a < 45	18.428	15.417	-3.011	-16,3%	16.155	15.417	-738	-4,6%
>= 45	17.689	16.858	-831	-4,7%	17.091	16.858	-233	-1,4%
Fins a 6 mesos	14.915	13.910	-1.005	-6,7%	14.966	13.910	-1.056	-7,1%
De 6 a 12 mesos	6.432	5.191	-1.241	-19,3%	4.890	5.191	301	6,2%
Més de 12 mesos	17.943	15.925	-2.018	-11,2%	16.241	15.925	-316	-1,9%
Agricultura	224	192	-32	-14,3%	204	192	-12	-5,9%
Indústria	5.198	4.398	-800	-15,4%	4.549	4.398	-151	-3,3%
Construcció	6.205	4.810	-1.395	-22,5%	4.961	4.810	-151	-3,0%
Serveis	24.621	22.632	-1.989	-8,1%	23.346	22.632	-714	-3,1%
Sense Ocupació Anterior	3.042	2.994	-48	-1,6%	3.037	2.994	-43	-1,4%
% Beneficiaris prestacions desocupació, març	54,2%	ND	ND	ND	49,8%	ND	ND	ND

Font: elaboració pròpia a partir de dades de l'Observatori del Treball, Departament d'Empresa i Ocupació.

2

SITUACIÓ DE L'ATUR REGISTRAT DELS ESTRANGERS A ABRIL DE 2015

	Període		Variació anual		Període		Variació mensual	
	Abril 2014	Abril 2015	Absoluta	Relativa	Març 2015	Abril 2015	Absoluta	Relativa
COMARCA	32.866	28.068	-4.798	-14,6%	28.911	28.068	-843	-2,9%
Barcelona	20.014	17.249	-2.765	-13,8%	17.786	17.249	-537	-3,0%
Hospitalet de Llobregat, l'	5.633	4.737	-896	-15,9%	4.876	4.737	-139	-2,9%
BARCELONÈS NORD	7.219	6.082	-1.137	-15,8%	6.249	6.082	-167	-2,7%
Badalona	3.718	3.057	-661	-17,8%	3.147	3.057	-90	-2,9%
Sant Adrià de Besòs	411	360	-51	-12,4%	362	360	-2	-0,6%
Santa Coloma de Gramenet	3.090	2.665	-425	-13,8%	2.740	2.665	-75	-2,7%
ESpanya	562.665	518.769	-43.896	-7,8%	538.304	518.769	-19.535	-3,6%
CATALUNYA	121.524	110.113	-11.411	-9,4%	114.208	110.113	-4.095	-3,6%
ÀMBIT METROPOLITÀ	70.882	62.256	-8.626	-12,2%	64.017	62.256	-1.761	-2,8%

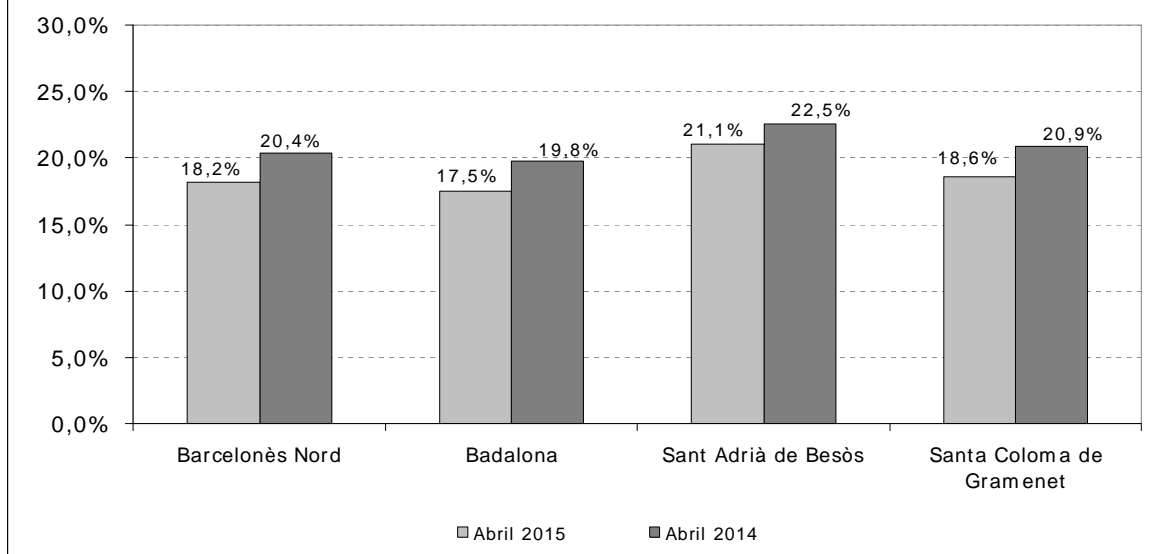
DETALL DEL BARCELONÈS NORD

	Període		Variació anual		Període		Variació mensual	
	Abril 2014	Abril 2015	Absoluta	Relativa	Març 2015	Abril 2015	Absoluta	Relativa
Total	7.219	6.082	-1.137	-15,8%	6.249	6.082	-167	-2,7%
Homes	4.443	3.586	-857	-19,3%	3.687	3.586	-101	-2,7%
Dones	2.776	2.496	-280	-10,1%	2.562	2.496	-66	-2,6%
< 25	520	383	-137	-26,3%	413	383	-30	-7,3%
>= 25 a < 45	4.446	3.647	-799	-18,0%	3.790	3.647	-143	-3,8%
>= 45	2.253	2.052	-201	-8,9%	2.046	2.052	6	0,3%
Fins a 6 mesos	3.387	3.008	-379	-11,2%	3.204	3.008	-196	-6,1%
De 6 a 12 mesos	1.355	1.027	-328	-24,2%	947	1.027	80	8,4%
Més de 12 mesos	2.477	2.047	-430	-17,4%	2.098	2.047	-51	-2,4%
Agricultura	132	94	-38	-28,8%	112	94	-18	-16,1%
Indústria	475	394	-81	-17,1%	402	394	-8	-2,0%
Construcció	1.758	1.341	-417	-23,7%	1.354	1.341	-13	-1,0%
Serveis	3.858	3.317	-541	-14,0%	3.411	3.317	-94	-2,8%
Sense Ocupació Anterior	996	936	-60	-6,0%	970	936	-34	-3,5%

Font: elaboració pròpia a partir de dades de l'Observatori del Treball, Departament d'Empresa i Ocupació.

3

TAXA D'ATUR EN BASE A LA POBLACIÓ ACTIVA LOCAL ESTIMADA, ABRIL 2014 - ABRIL 2015

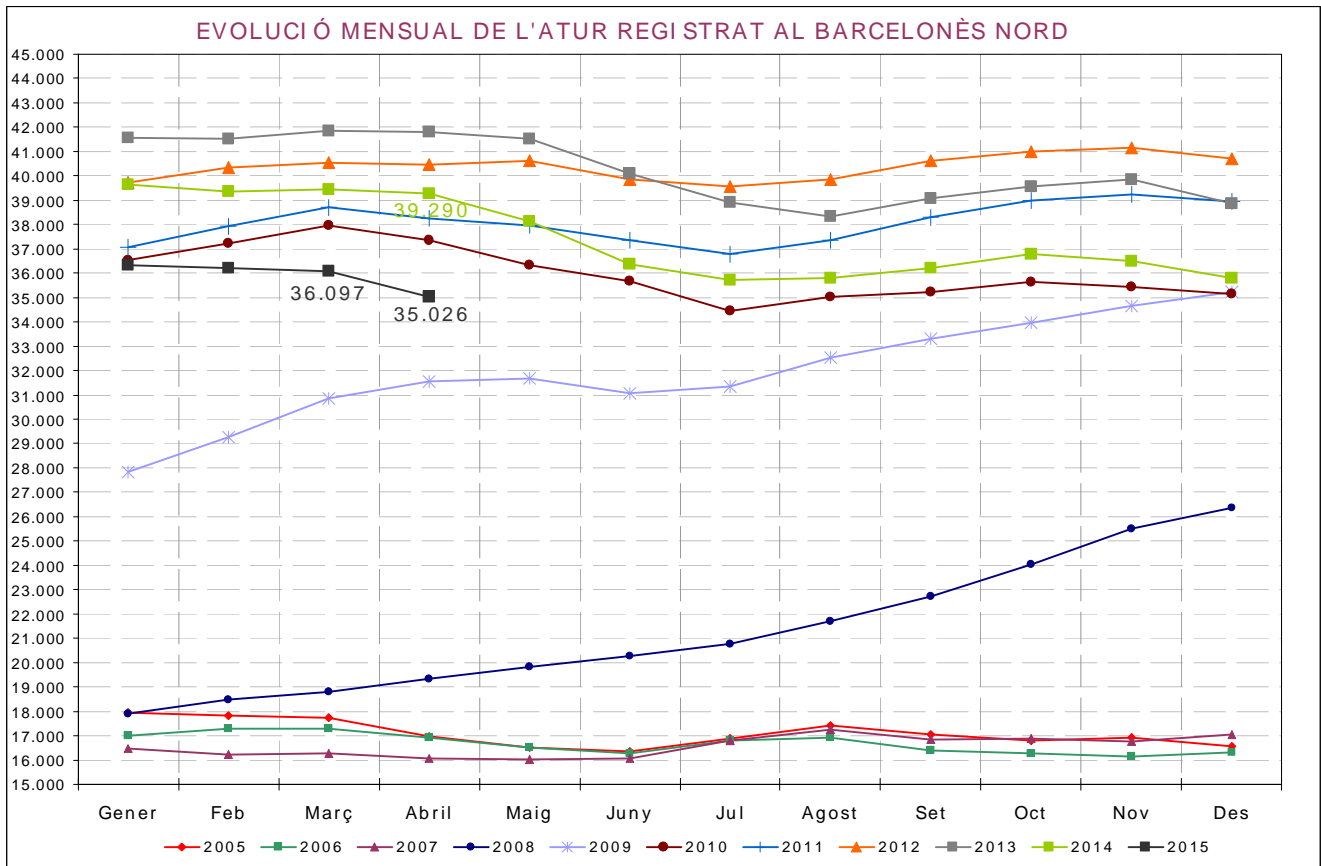


Nota: Taxa d'atur calculada en base a la població activa local estimada a partir de les taxes d'activitat provincials de l'EPA i el padró municipal de 2013, segons metodologia de la Xarxa d'Observatoris de Desenvolupament Local de la província de Barcelona. A la web de l'Observatori del Barcelonès Nord podeu consultar la nota metodològica completa:

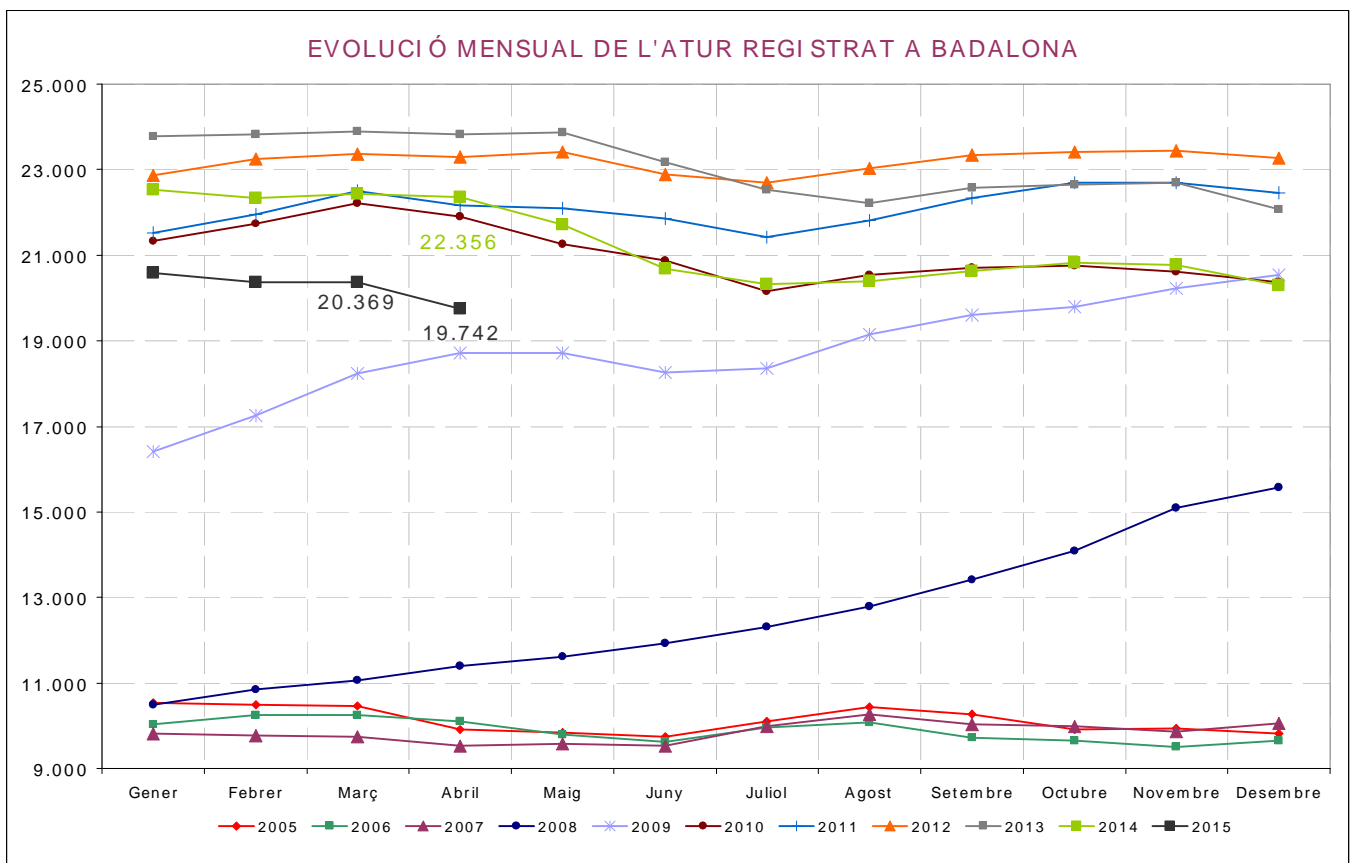
http://pacte.barcelones.cat/archivos/documentos/nota-metodologica-calcul-tare_110315133651.pdf

Font: elaboració pròpia a partir de dades de l'Observatori del Treball, Departament d'Empresa i Ocupació.

4

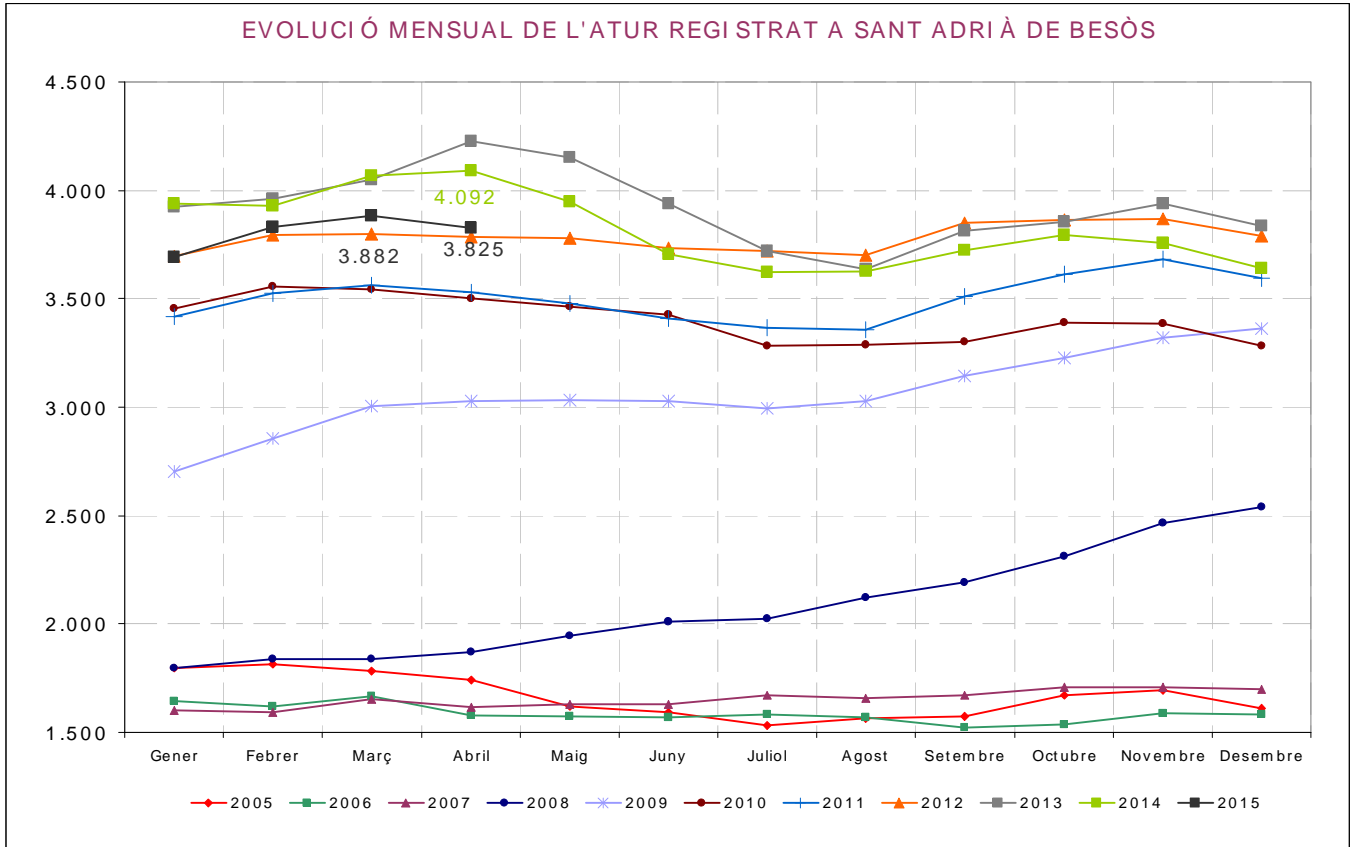


Font: elaboració pròpia a partir de dades de l'Observatori del Treball, Departament d'Empresa i Ocupació.



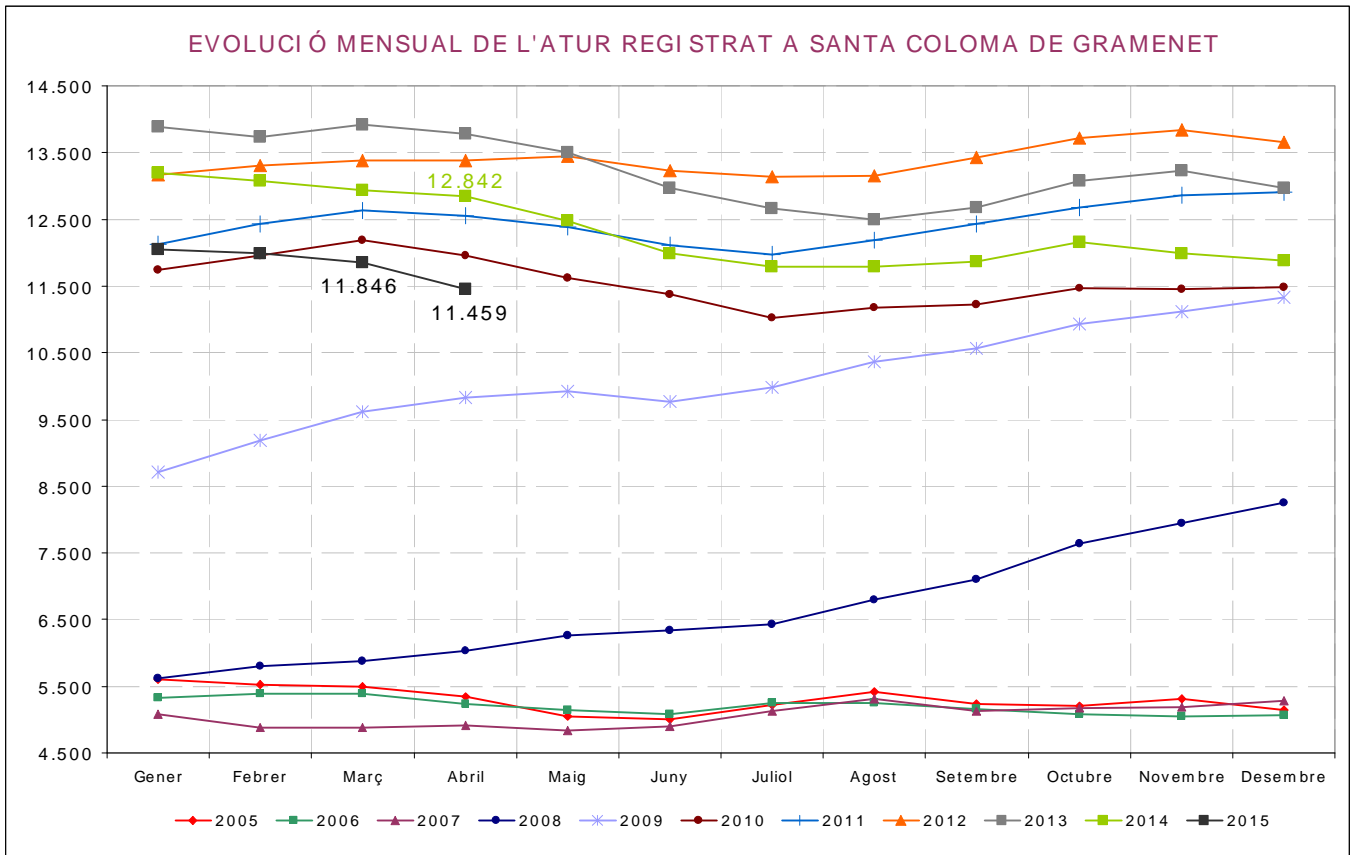
Font: elaboració pròpia a partir de dades de l'Observatori del Treball, Departament d'Empresa i Ocupació.

EVOLUCIÓ MENSUAL DE L'ATUR REGI STRAT A SANT ADRIÀ DE BESÒS

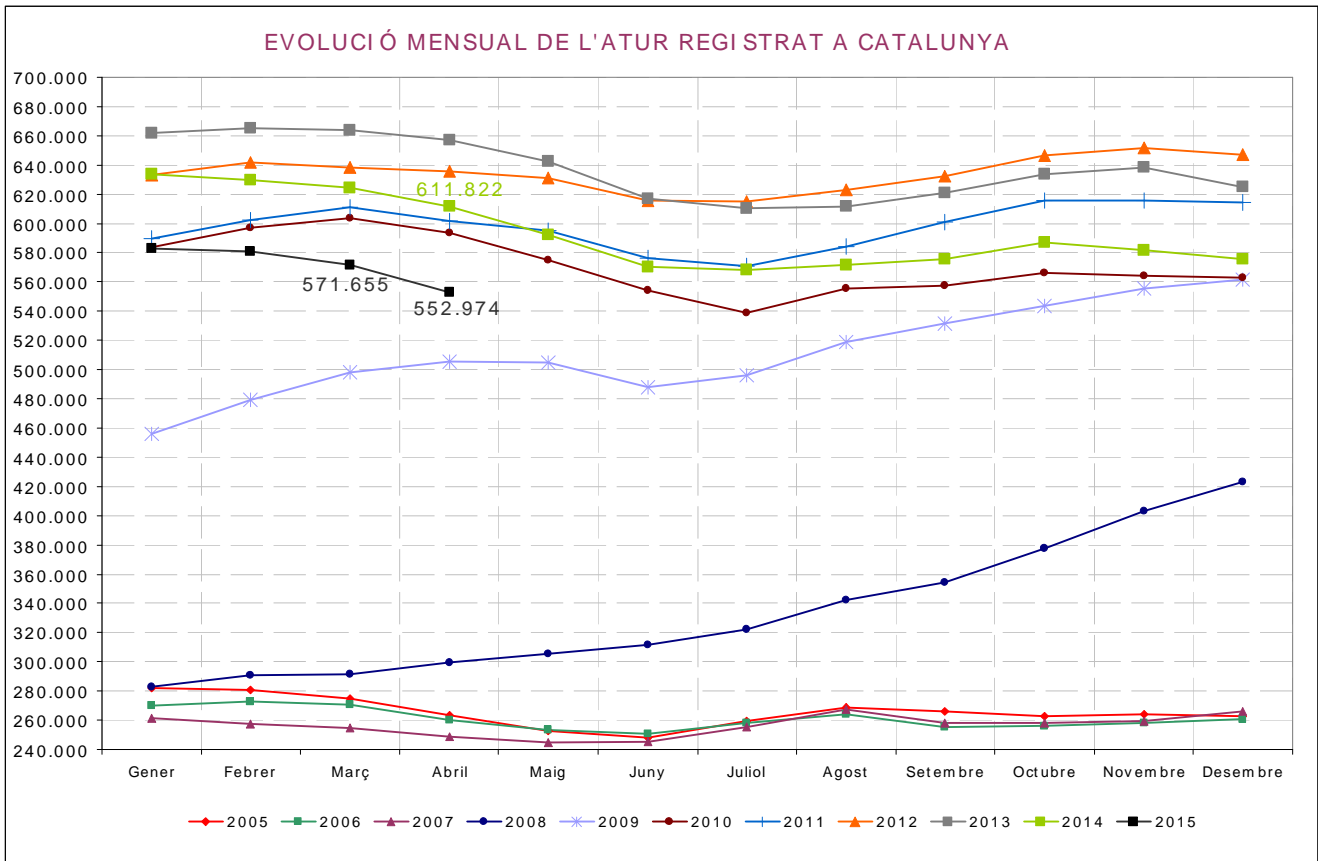


Font: elaboració pròpia a partir de dades de l'Observatori del Treball, Departament d'Empresa i Ocupació.

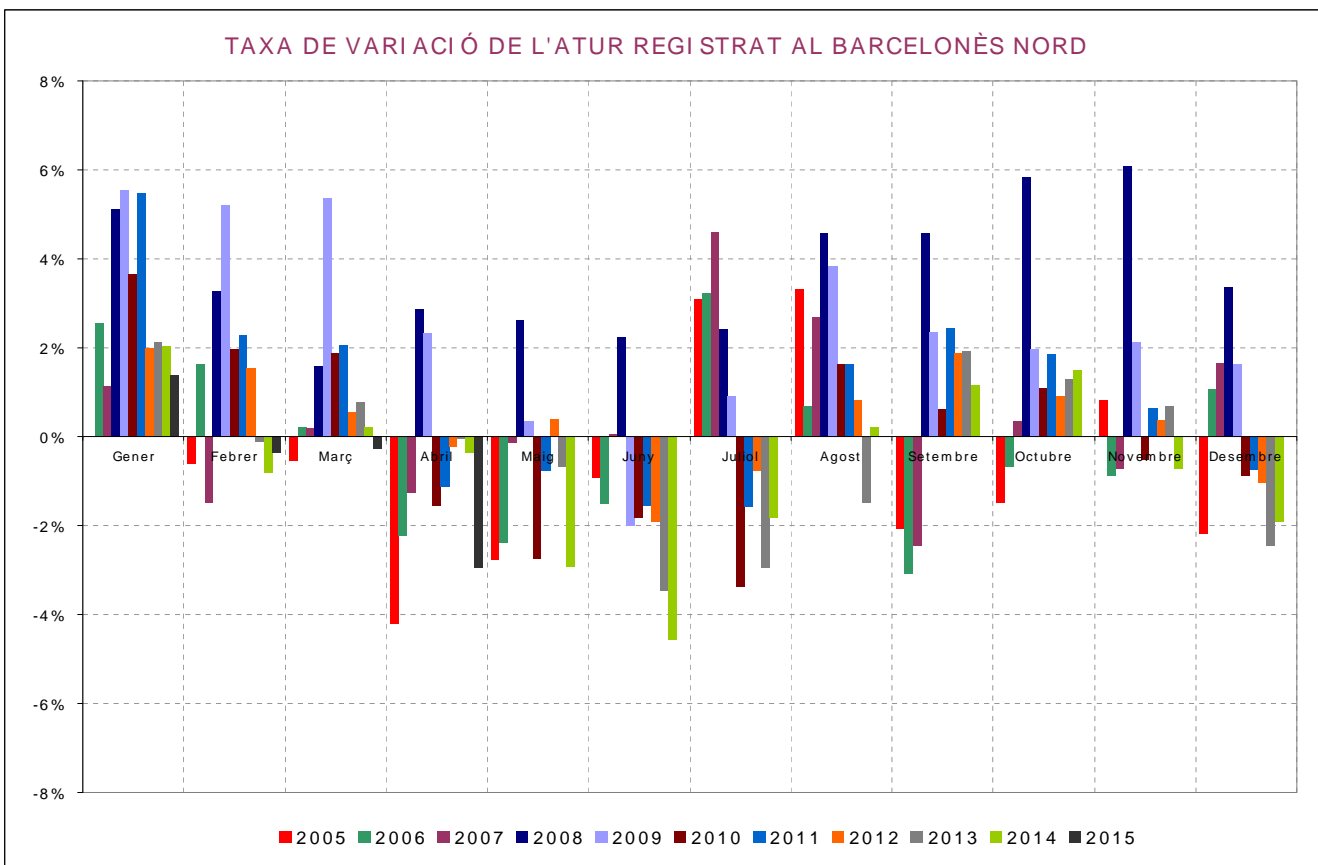
EVOLUCIÓ MENSUAL DE L'ATUR REGI STRAT A SANTA COLOMA DE GRAMENET



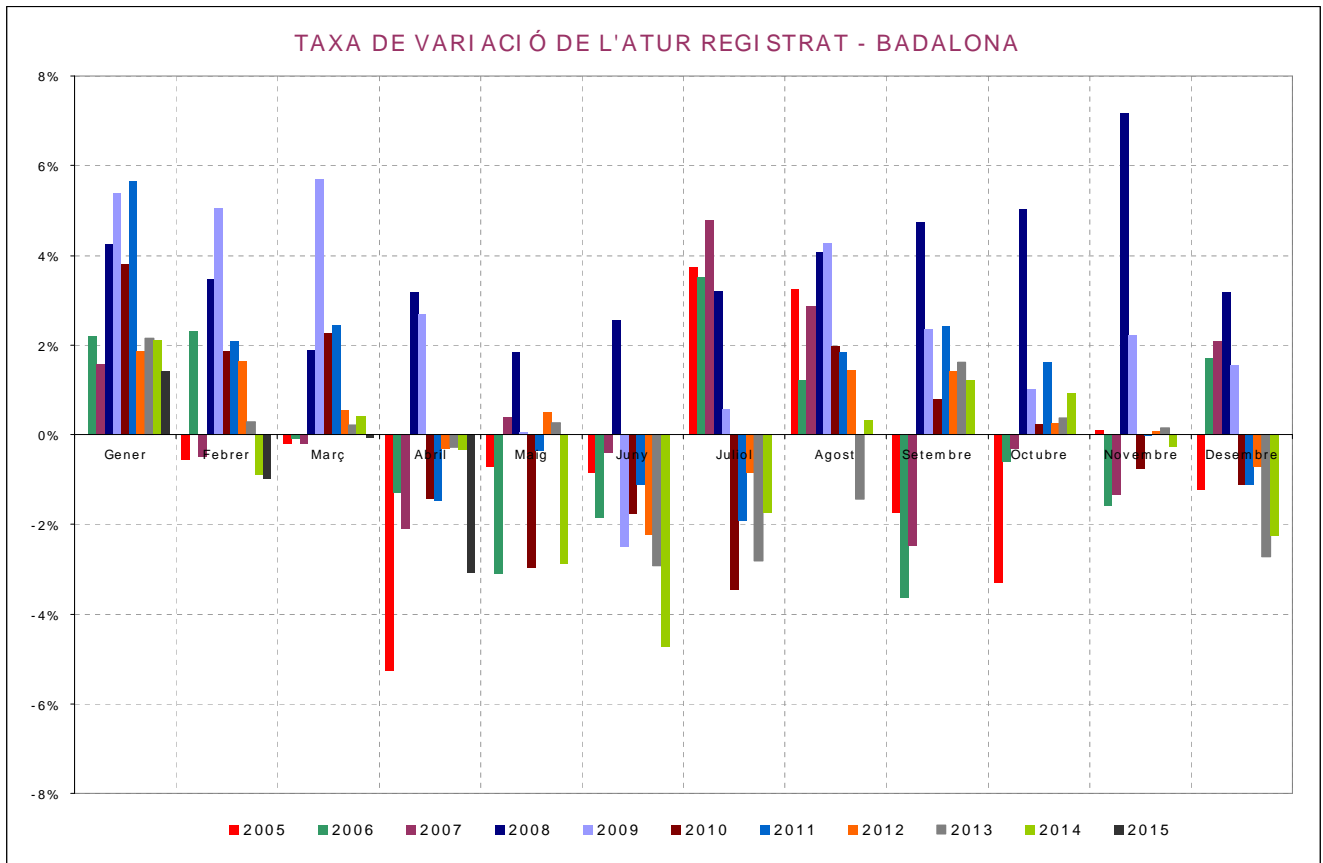
Font: elaboració pròpia a partir de dades de l'Observatori del Treball, Departament d'Empresa i Ocupació.



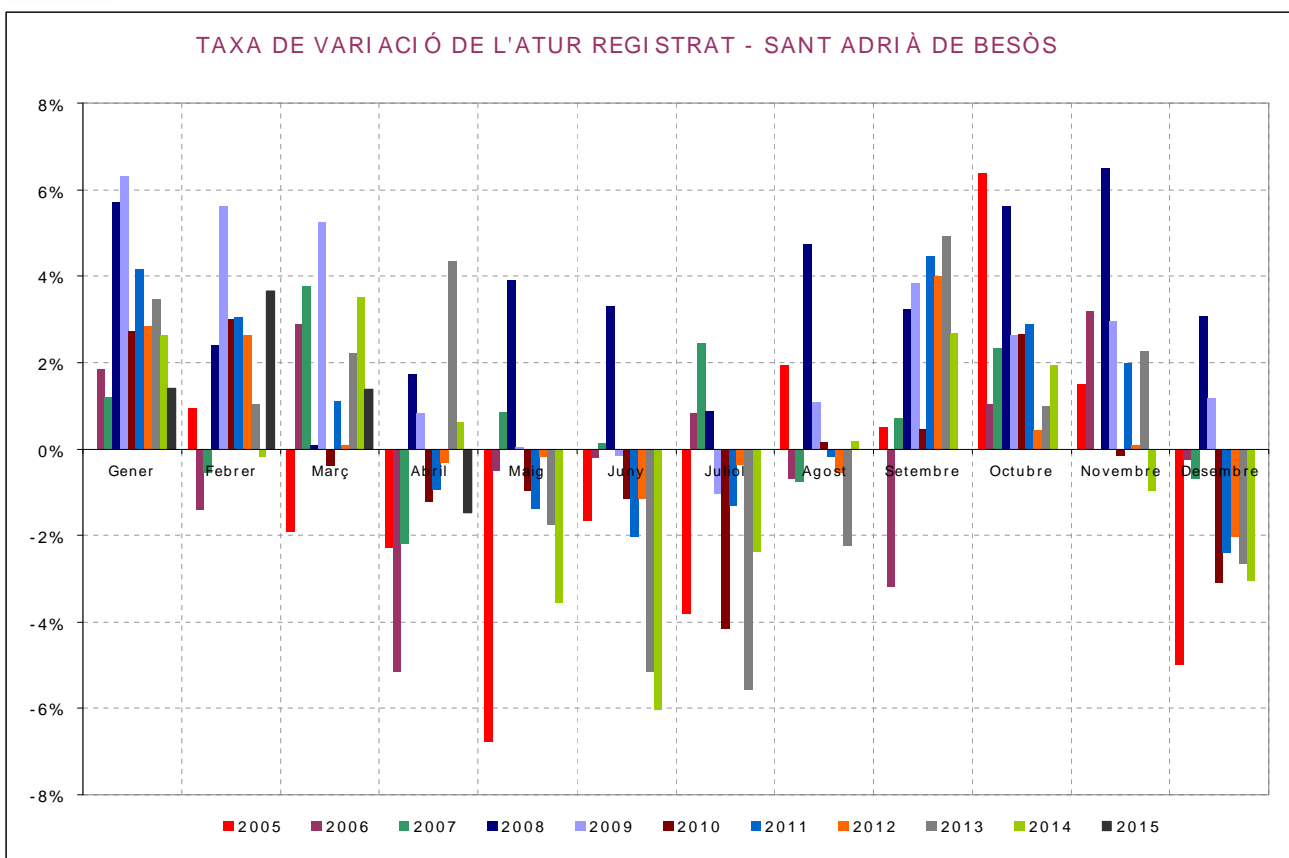
Font: elaboració pròpia a partir de dades de l'Observatori del Treball, Departament d'Empresa i Ocupació.



Font: elaboració pròpia a partir de dades de l'Observatori del Treball, Departament d'Empresa i Ocupació.



Font: elaboració pròpia a partir de dades de l'Observatori del Treball, Departament d'Empresa i Ocupació.



Font: elaboració pròpia a partir de dades de l'Observatori del Treball, Departament d'Empresa i Ocupació.

