



CONSELL COMARCAL DEL
BARCELONÈS



PACTE PER L'OCUPACIÓ
I EL DESENVOLUPAMENT
DEL BARCELONÈS NORD



Diputació
Barcelona



EVOLUCIÓ MENSUAL DE L'ATUR REGISTRAT AL BARCELONÈS

Febrer de 2015

Observatori del Barcelonès Nord



Observatori d'Empresa i Ocupació



Generalitat de Catalunya
Departament d'Empresa
i Ocupació

Unió Europea
Fons social europeu
L'FSE inverteix en el teu futur



PRINCIPALS COMENTARIS – FEBRER DE 2015

Al Barcelonès Nord hi ha 36.194 persones inscrites a l'atur, el 22,9% del total d'aturats de la comarca del Barcelonès. El 17,3% (6.264 persones) són estrangeres. La taxa d'atur registrat estimada del Barcelonès Nord és del 18,8% (Badalona: 18,0%, Sant Adrià: 21,1% i Santa Coloma: 19,5%).

El 50,2% dels aturats del Barcelonès Nord són homes. Per grups d'edat, el grup majoritari el conformen 17.132 persones de més de 45 anys, que representen el 47,3%. Tot seguit hi ha les persones d'entre 25 i 45 anys (44,9%) i finalment les menors de 25, que són el 7,8% restant.

Per durada de l'atur, 16.436 aturats del Barcelonès Nord (el 45,4%) fa més de 12 mesos que no tenen feina. El grup que segueix és el de les persones que fa menys de 6 mesos que no en tenen (el 42%), i el grup de les que fa entre 6 i 12 mesos que estan registrades a l'atur representa el 12,6% restant.

Per sectors d'activitat econòmica, la majoria dels aturats, el 64,8%, procedeix dels serveis. Els procedents de la construcció representen el 13,7%, els de la indústria el 12,7% i els que no han tingut cap ocupació anterior el 8,3%. Els procedents de l'agricultura tenen poc pes (0,5%).

El 50,3% dels aturats del Barcelonès Nord van rebre algun tipus de prestació per desocupació el mes de gener, la dada més recent que disposem. La cobertura s'estabilitza respecte del mes passat, però baixa clarament fent la comparativa amb l'any anterior.

EVOLUCIÓ INTERANUAL DE L'ATUR REGISTRAT

- Davallada generalitzada de l'atur registrat. Al Barcelonès Nord i a Catalunya se situa al nivell de l'any 2010. A Badalona i a Santa Coloma també reula fins a la situació del 2010, i a Sant Adrià fins al 2012 (pàgines 5-9).
- Al Barcelonès Nord la davallada és del -8%, una mica per sobre de Catalunya (-7,7%), la comarca (-7,4%) i Espanya (-6,2%). El descens més gran és a l'Àmbit Metropolità (-8,2%).
- Pel que fa als municipis del Barcelonès Nord, el descens és molt semblant a Badalona (-8,7%) i a Santa Coloma (-8,4%), mentre que a Sant Adrià és del -2,5%. A Barcelona ciutat decreix un -7,4% i a l'Hospitalet un -6,8%.
- L'atur dels estrangers registra descensos a tots els àmbits, més elevats que per tots els treballadors. El més elevat és al Barcelonès Nord. A l'Hospitalet cau un -16,6%, a Barcelona un -12,3%, i a la comarca un -13,3%.
- Al Barcelonès Nord l'atur dels estrangers disminueix en un -13,5%, més que a l'Àmbit Metropolità (-11%), Catalunya (-7,5%) i Espanya (-5,2%). A Badalona un -16,4%, a Santa Coloma un -10,8% i a Sant Adrià un -6,2%.

- L'atur baixa a tots els grups del Barcelonès Nord, excepte pels sense ocupació anterior, que creix un 5,8%. Baixa més pels homes (-11,7%) que per les dones (-3,9%); aturats d'entre 25 i 45 anys (-12,8%), menors de 25 (-9,3%) i de més de 45 (-2,7%). Aturats d'entre 6 i 12 mesos de durada (-23,1%), de més de 12 mesos (-7,5%) i de menys de 6 (-2,9%). Construcció (-19,7%), agricultura (-19%), indústria (-14,1%) i serveis (-5,2%).
- Pels estrangers passa el mateix: es redueix l'atur a tots els col·lectius menys els sense ocupació anterior (5,5%). Homes (-18,2%) i dones (-5,7%); Aturats menors de 25 (-21,2%), d'entre 25 i 45 (-15,1%), i més grans de 45 (-8,3%); aturats d'entre 6 i 12 mesos de durada (-24,9%), de més de 12 mesos (-14,5%) i de menys de 6 (-8,7%). Agricultura (-24,2%), construcció (-23,8%), indústria (-22,1%) i serveis (-11,7%).

EVOLUCIÓ MENSUAL DE L'ATUR REGISTRAT

- Baixa l'atur registrat al febrer. (gràfiques de la taxa de variació mensual - percentatge que varia l'atur respecte del mes anterior- a les pàgs. 12 a 16).
- La davallada més important li correspon al Barcelonès Nord (-0,4%) i la més moderada a la comarca (-0,2%). A Espanya, Catalunya i l'àmbit Metropolità el descens és el mateix (-0,3%).
- Baixa a Badalona (-1%) i a Santa Coloma (-0,5%), i puja a Sant Adrià (3,7%). A Barcelona decreix (-0,2%) i a l'Hospitalet puja (0,2).
- El descens de l'atur dels estrangers es concentra al Barcelonès Nord. També baixa una mica a la comarca (-0,1%), amb ascens a l'Hospitalet (0,9%) i estabilitat a Barcelona (0,0%). A Espanya i a Catalunya creix el 0,6%, i el 0,2% a l'àmbit Metropolità.
- Pel que fa als col·lectius del Barcelonès Nord, baixa l'atur per: homes (-1,3%); aturats d'entre 25 i 45 anys (-0,5%) i de més de 45 (-0,4%); d'entre 6 i 12 mesos de durada (-3,4%) i de més de 12 (-0,9%); procedents de l'agricultura (-3,6%), indústria (-1,4%) i construcció (-2,3%). I puja per: dones (0,6%), aturats de menys de 25 (1%), de menys de 6 mesos (1,2%) i sense ocupació anterior (2,4%). No varia als serveis.
- I pels treballadors estrangers aturats del Barcelonès Nord disminueix l'atur dels homes (-2,4%), menors de 25 anys (-7,3%), d'entre 25 i 45 (-0,8%) i més grans de 45 (-0,4%); de menys de 6 mesos de durada (-0,1%), de 6 a 12 mesos (-4,1%) i de més de 12 mesos (-1,2%); i procedents de l'agricultura (-5,7%), indústria (-4,9%) i construcció (-5,6%). I creix per dones (0,8%), aturats procedents de serveis (0,6%) i sense ocupació anterior (1,6%).

SITUACIÓ DE L'ATUR REGISTRAT A FEBRER DE 2015

	Període		Variació anual		Període		Variació mensual	
	Febrer 2014	Febrer 2015	Absoluta	Relativa	Gener 2015	Febrer 2015	Absoluta	Relativa
COMARCA	170.911	158.327	-12.584	-7,4%	158.623	158.327	-296	-0,2%
Barcelona	108.225	100.384	-7.841	-7,2%	100.594	100.384	-210	-0,2%
Hospitalet de Llobregat, l'	23.343	21.749	-1.594	-6,8%	21.704	21.749	45	0,2%
BARCELONÈS NORD	39.343	36.194	-3.149	-8,0%	36.325	36.194	-131	-0,4%
Badalona	22.336	20.382	-1.954	-8,7%	20.588	20.382	-206	-1,0%
Sant Adrià de Besòs	3.929	3.829	-100	-2,5%	3.694	3.829	135	3,7%
Santa Coloma de Gramenet	13.078	11.983	-1.095	-8,4%	12.043	11.983	-60	-0,5%
ESPANYA	4.812.486	4.512.153	-300.333	-6,2%	4.525.691	4.512.153	-13.538	-0,3%
CATALUNYA	629.586	581.124	-48.462	-7,7%	582.769	581.124	-1.645	-0,3%
ÀMBIT METROPOLITÀ	420.325	385.947	-34.378	-8,2%	387.128	385.947	-1.181	-0,3%

DETALL DEL BARCELONÈS NORD

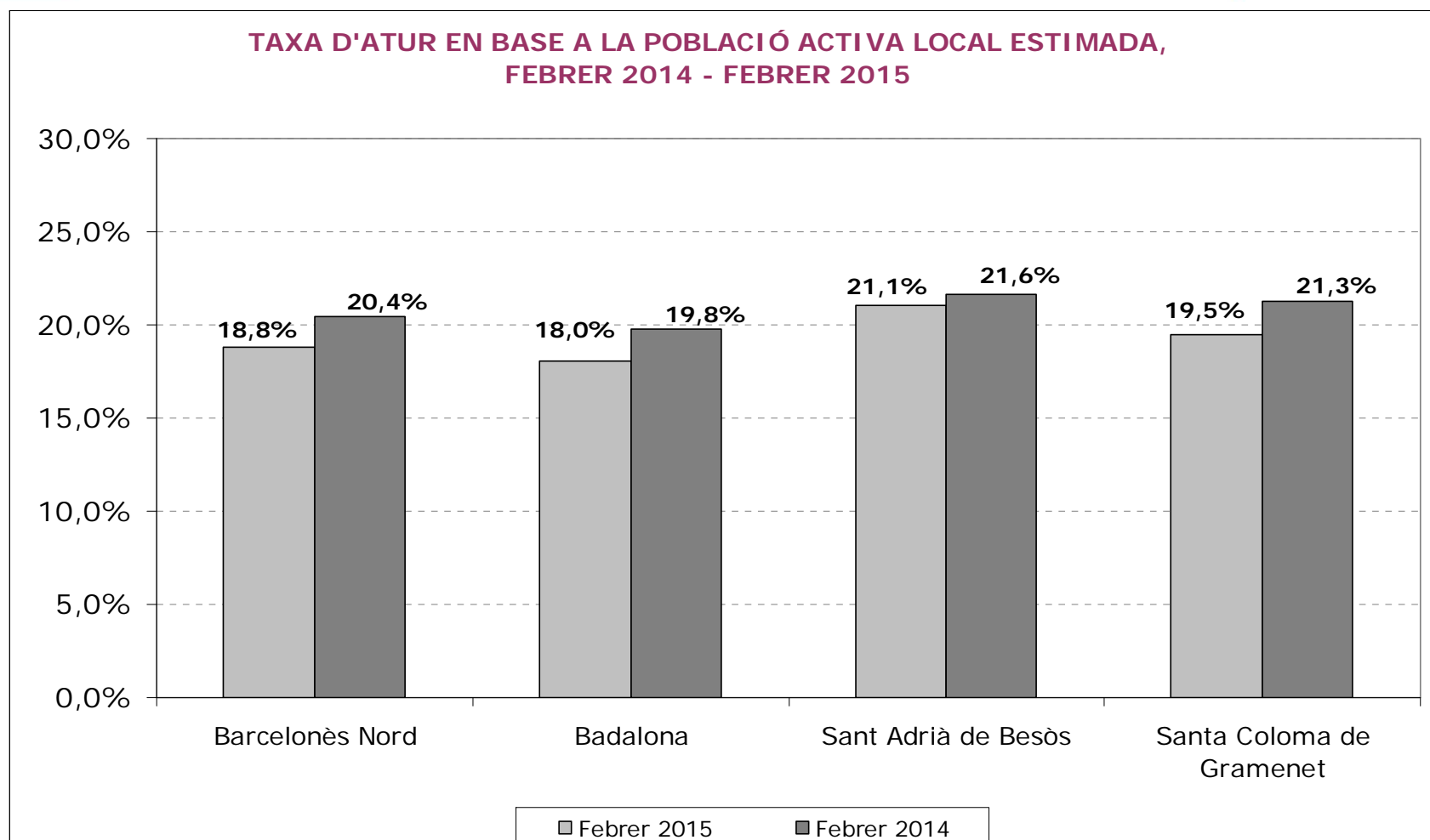
	Període		Variació anual		Període		Variació mensual	
	Febrer 2014	Febrer 2015	Absoluta	Relativa	Gener 2015	Febrer 2015	Absoluta	Relativa
Total	39.343	36.194	-3.149	-8,0%	36.325	36.194	-131	-0,4%
Homes	20.604	18.187	-2.417	-11,7%	18.418	18.187	-231	-1,3%
Dones	18.739	18.007	-732	-3,9%	17.907	18.007	100	0,6%
<25	3.113	2.824	-289	-9,3%	2.796	2.824	28	1,0%
>=25 a <45	18.626	16.238	-2.388	-12,8%	16.324	16.238	-86	-0,5%
>=45	17.604	17.132	-472	-2,7%	17.205	17.132	-73	-0,4%
Fins a 6 mesos	15.671	15.210	-461	-2,9%	15.030	15.210	180	1,2%
De 6 a 12 mesos	5.911	4.548	-1.363	-23,1%	4.708	4.548	-160	-3,4%
Més de 12 mesos	17.761	16.436	-1.325	-7,5%	16.587	16.436	-151	-0,9%
Agricultura	231	187	-44	-19,0%	194	187	-7	-3,6%
Indústria	5.346	4.590	-756	-14,1%	4.656	4.590	-66	-1,4%
Construcció	6.194	4.972	-1.222	-19,7%	5.091	4.972	-119	-2,3%
Serveis	24.731	23.438	-1.293	-5,2%	23.447	23.438	-9	0,0%
Sense Ocupació Anterior	2.841	3.007	166	5,8%	2.937	3.007	70	2,4%
% Beneficiaris prestacions desocupació, gener	56,2%	50,3%	-5,82%	-10,4%	50,3%	50,3%	0,05%	0,1%

SITUACIÓ DE L'ATUR REGISTRAT DELS ESTRANGERS A FEBRER DE 2015

	Període		Variació anual		Període		Variació mensual	
	Febrer 2014	Febrer 2015	Absoluta	Relativa	Gener 2015	Febrer 2015	Absoluta	Relativa
COMARCA	33.602	29.135	-4.467	-13,3%	29.162	29.135	-27	-0,1%
Barcelona	20.481	17.963	-2.518	-12,3%	17.965	17.963	-2	0,0%
Hospitalet de Llobregat, l'	5.882	4.908	-974	-16,6%	4.864	4.908	44	0,9%
BARCELONÈS NORD	7.239	6.264	-975	-13,5%	6.333	6.264	-69	-1,1%
Badalona	3.751	3.134	-617	-16,4%	3.168	3.134	-34	-1,1%
Sant Adrià de Besòs	386	362	-24	-6,2%	340	362	22	6,5%
Santa Coloma de Gramenet	3.102	2.768	-334	-10,8%	2.825	2.768	-57	-2,0%
ESPANYA	576.162	546.229	-29.933	-5,2%	543.199	546.229	3.030	0,6%
CATALUNYA	125.441	116.041	-9.400	-7,5%	115.316	116.041	725	0,6%
ÀMBIT METROPOLITÀ	72.353	64.358	-7.995	-11,0%	64.212	64.358	146	0,2%

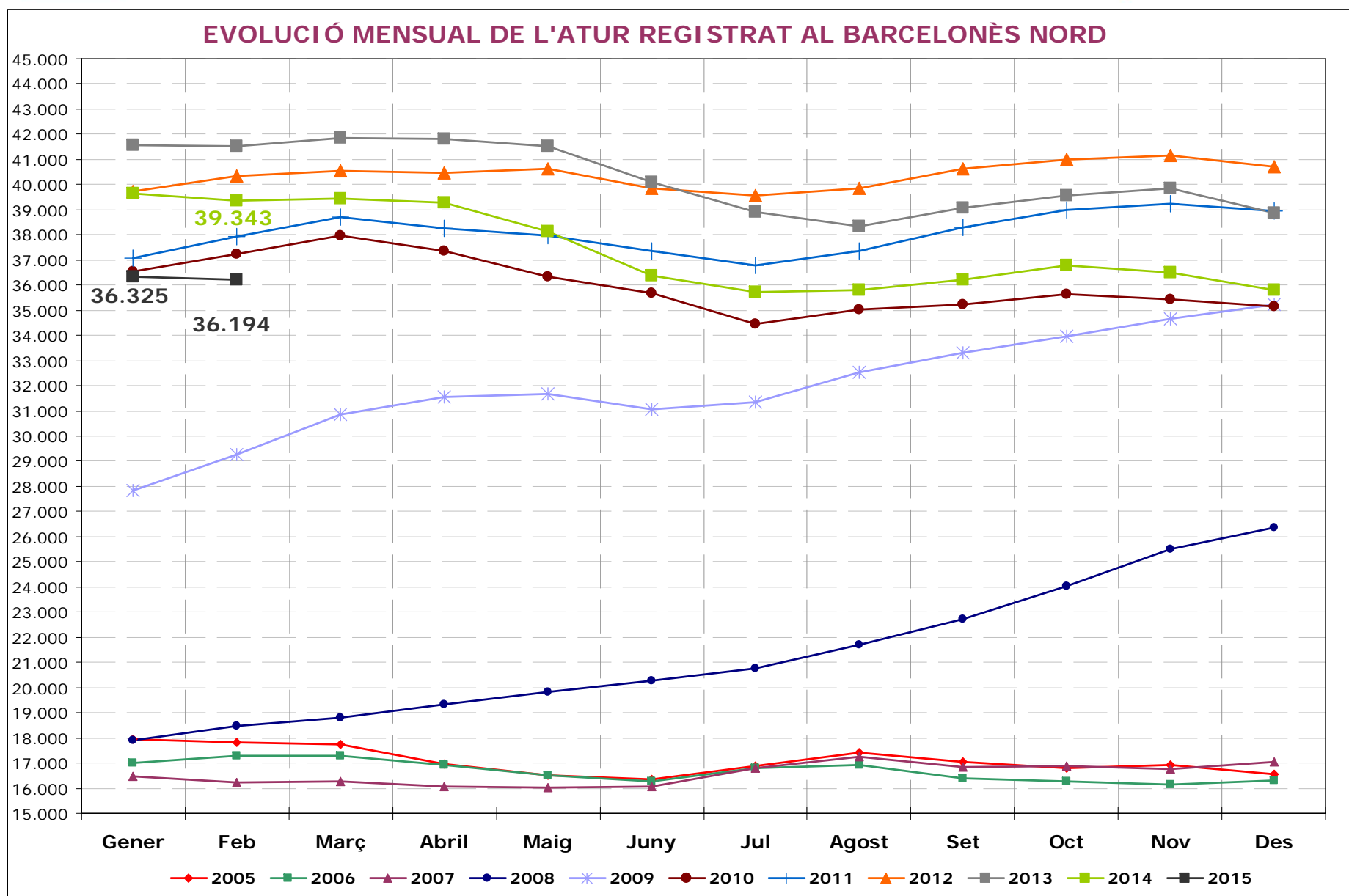
DETALL DEL BARCELONÈS NORD

	Període		Variació anual		Període		Variació mensual	
	Febrer 2014	Febrer 2015	Absoluta	Relativa	Gener 2015	Febrer 2015	Absoluta	Relativa
Total	7.239	6.264	-975	-13,5%	6.333	6.264	-69	-1,1%
Homes	4.512	3.692	-820	-18,2%	3.782	3.692	-90	-2,4%
Dones	2.727	2.572	-155	-5,7%	2.551	2.572	21	0,8%
<25	519	409	-110	-21,2%	441	409	-32	-7,3%
>=25 a <45	4.496	3.815	-681	-15,1%	3.844	3.815	-29	-0,8%
>=45	2.224	2.040	-184	-8,3%	2.048	2.040	-8	-0,4%
Fins a 6 mesos	3.511	3.204	-307	-8,7%	3.207	3.204	-3	-0,1%
De 6 a 12 mesos	1.220	916	-304	-24,9%	955	916	-39	-4,1%
Més de 12 mesos	2.508	2.144	-364	-14,5%	2.171	2.144	-27	-1,2%
Agricultura	132	100	-32	-24,2%	106	100	-6	-5,7%
Indústria	502	391	-111	-22,1%	411	391	-20	-4,9%
Construcció	1.781	1.357	-424	-23,8%	1.437	1.357	-80	-5,6%
Serveis	3.913	3.455	-458	-11,7%	3.433	3.455	22	0,6%
Sense Ocupació Anterior	911	961	50	5,5%	946	961	15	1,6%

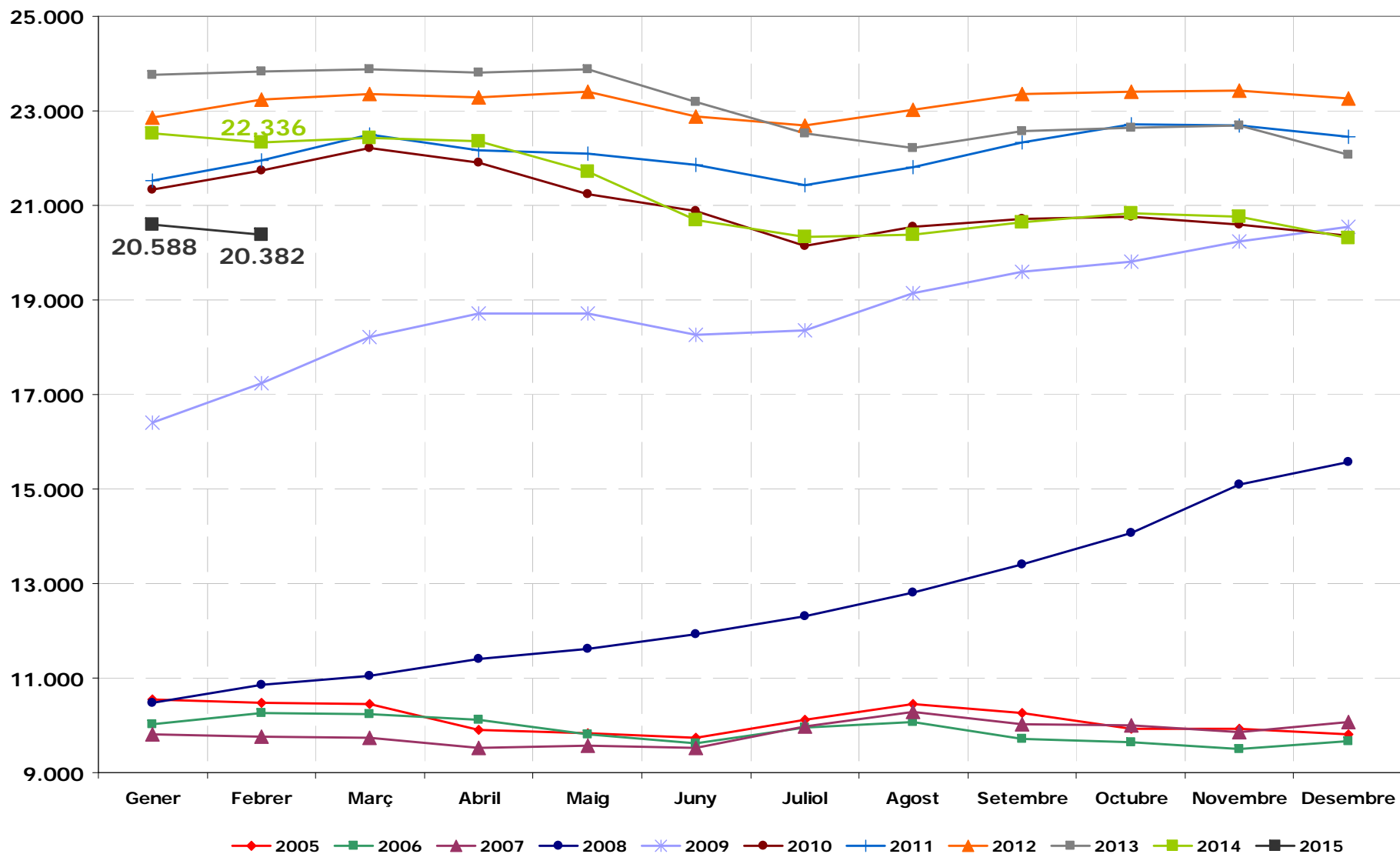


Nota: Taxa d'atur calculada en base a la població activa local estimada a partir de les taxes d'activitat provincials de l'EPA i el padró municipal de 2013, segons metodologia de la Xarxa d'Observatoris de Desenvolupament Local de la província de Barcelona. A la web de l'Observatori del Barcelonès Nord podeu consultar la nota metodològica completa:

http://pacte.barcelones.cat/archivos/documentos/nota-metodologica-calcul-tare_110315133651.pdf

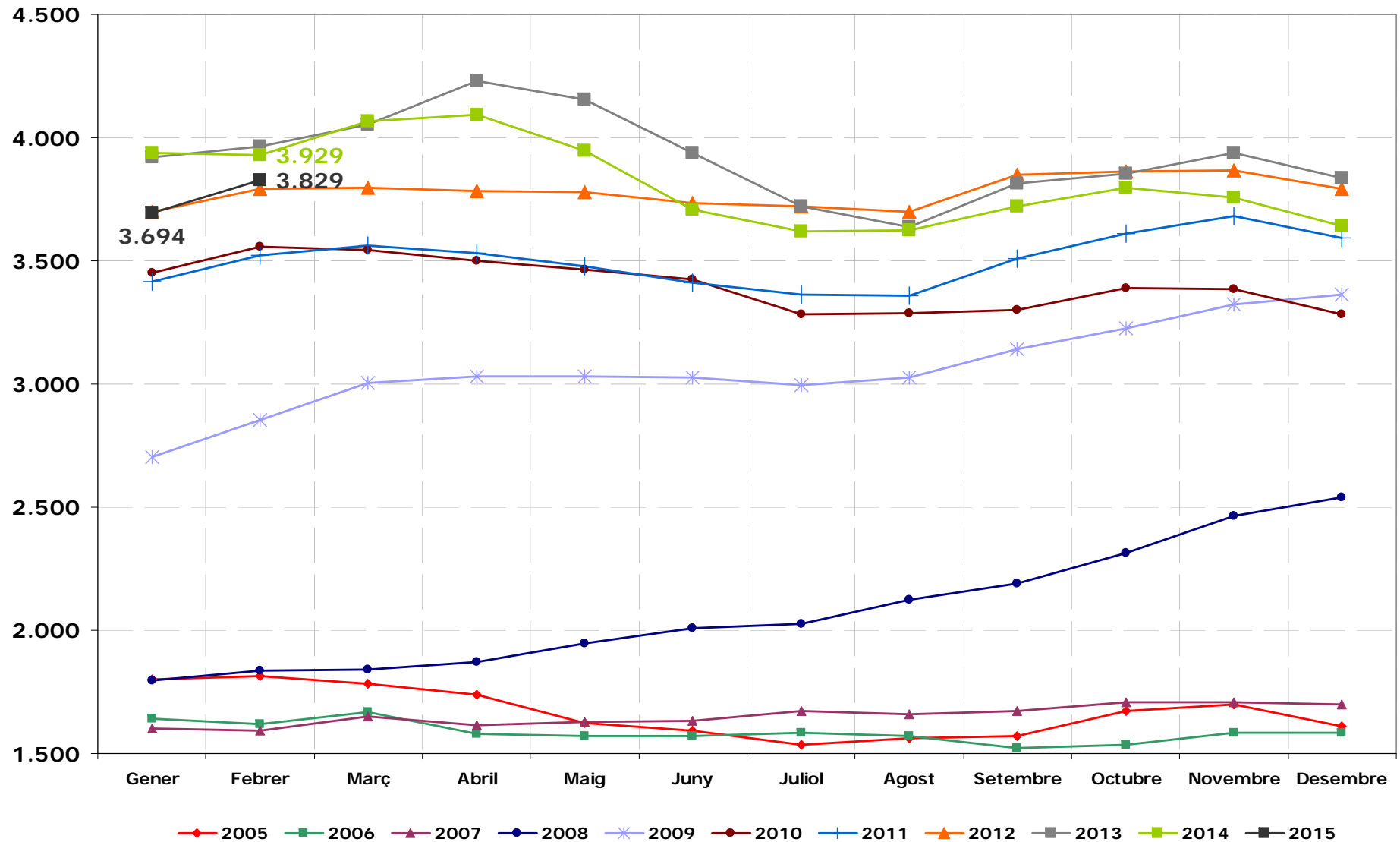


EVOLUCIÓ MENSUAL DE L'ATUR REGISTRAT A BADALONA

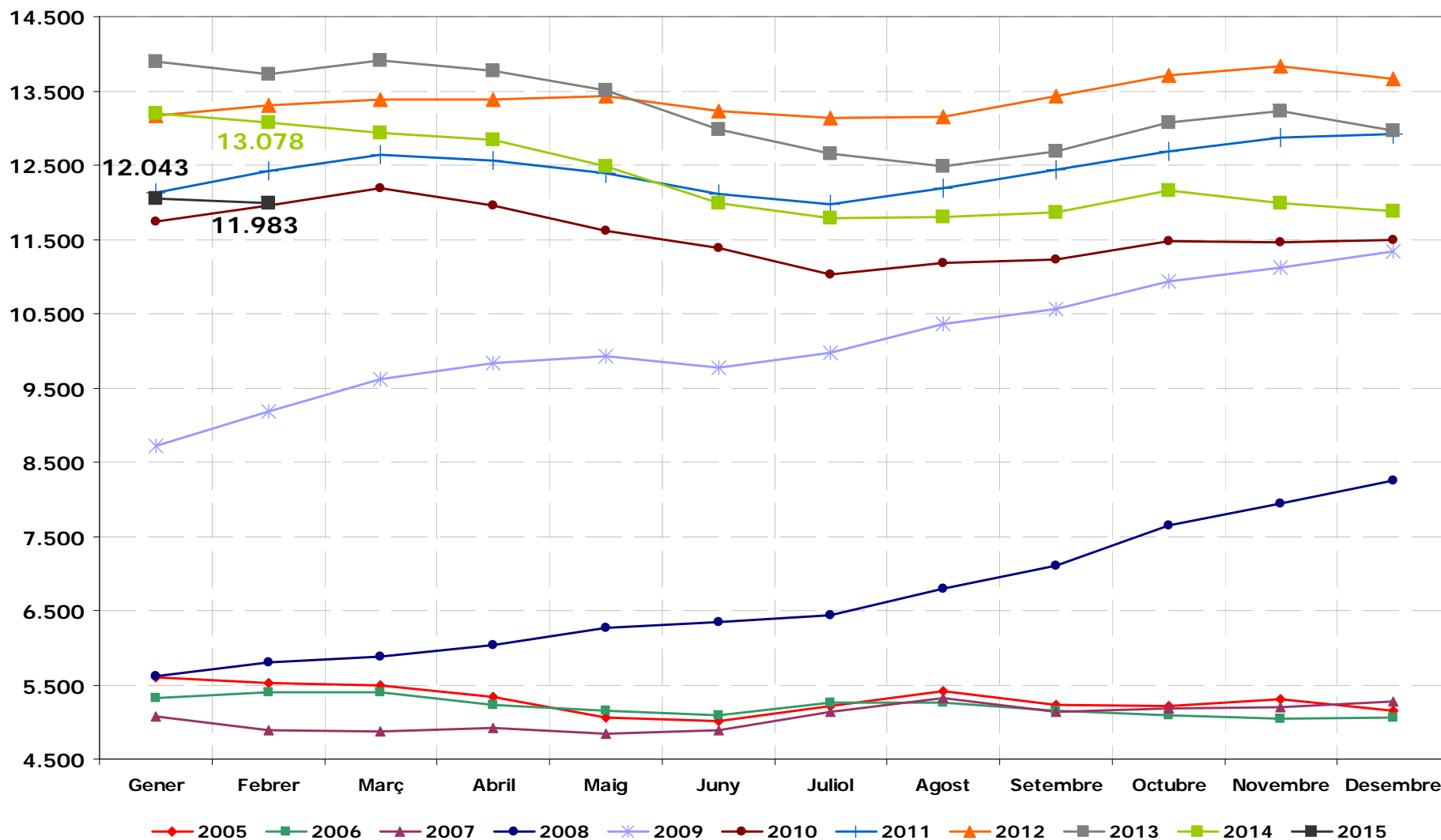


Font: elaboració pròpia a partir de dades de l'Observatori del Treball, Departament d'Empresa i Ocupació.

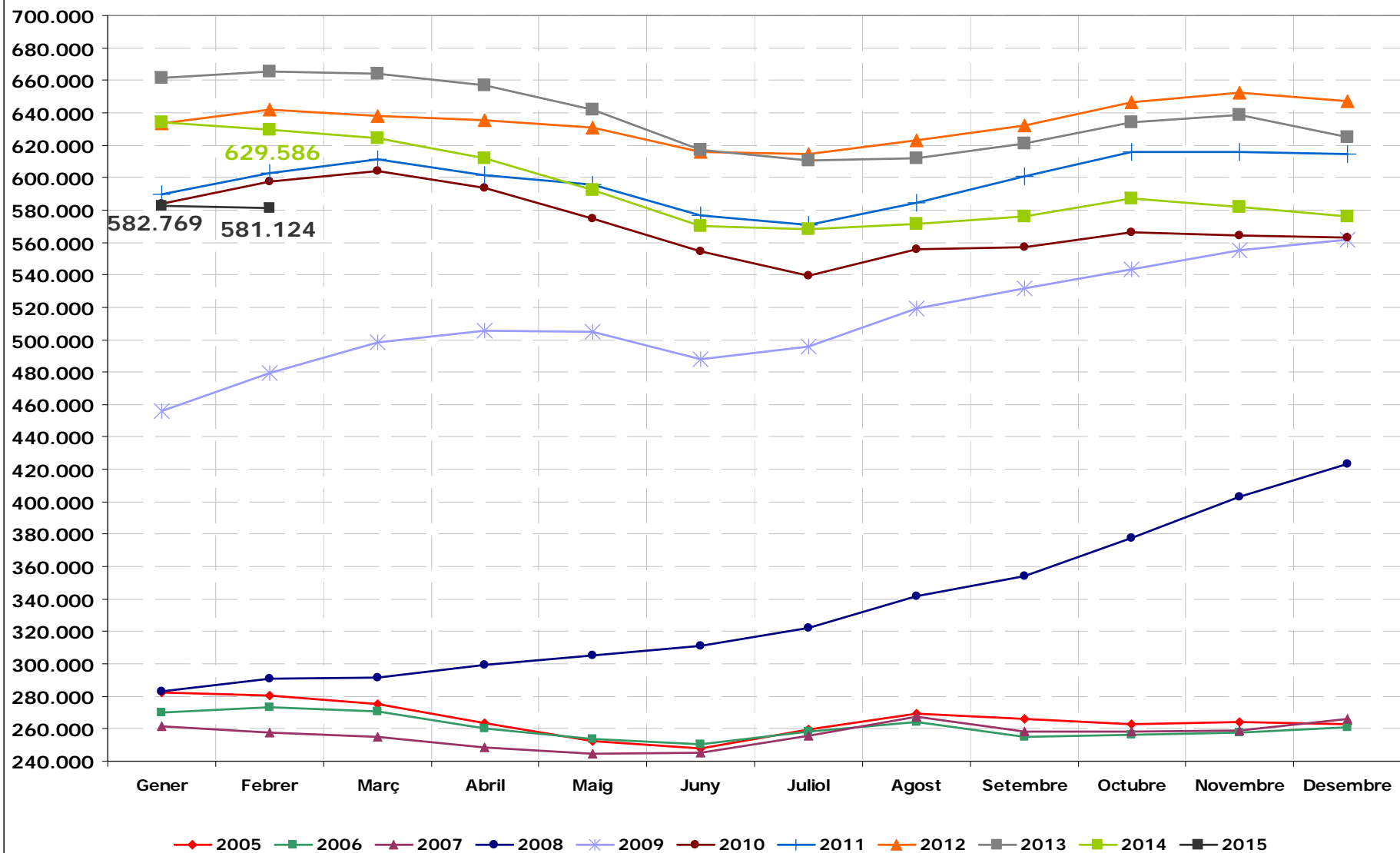
EVOLUCIÓ MENSUAL DE L'ATUR REGISTRAT A SANT ADRIÀ DE BESÒS



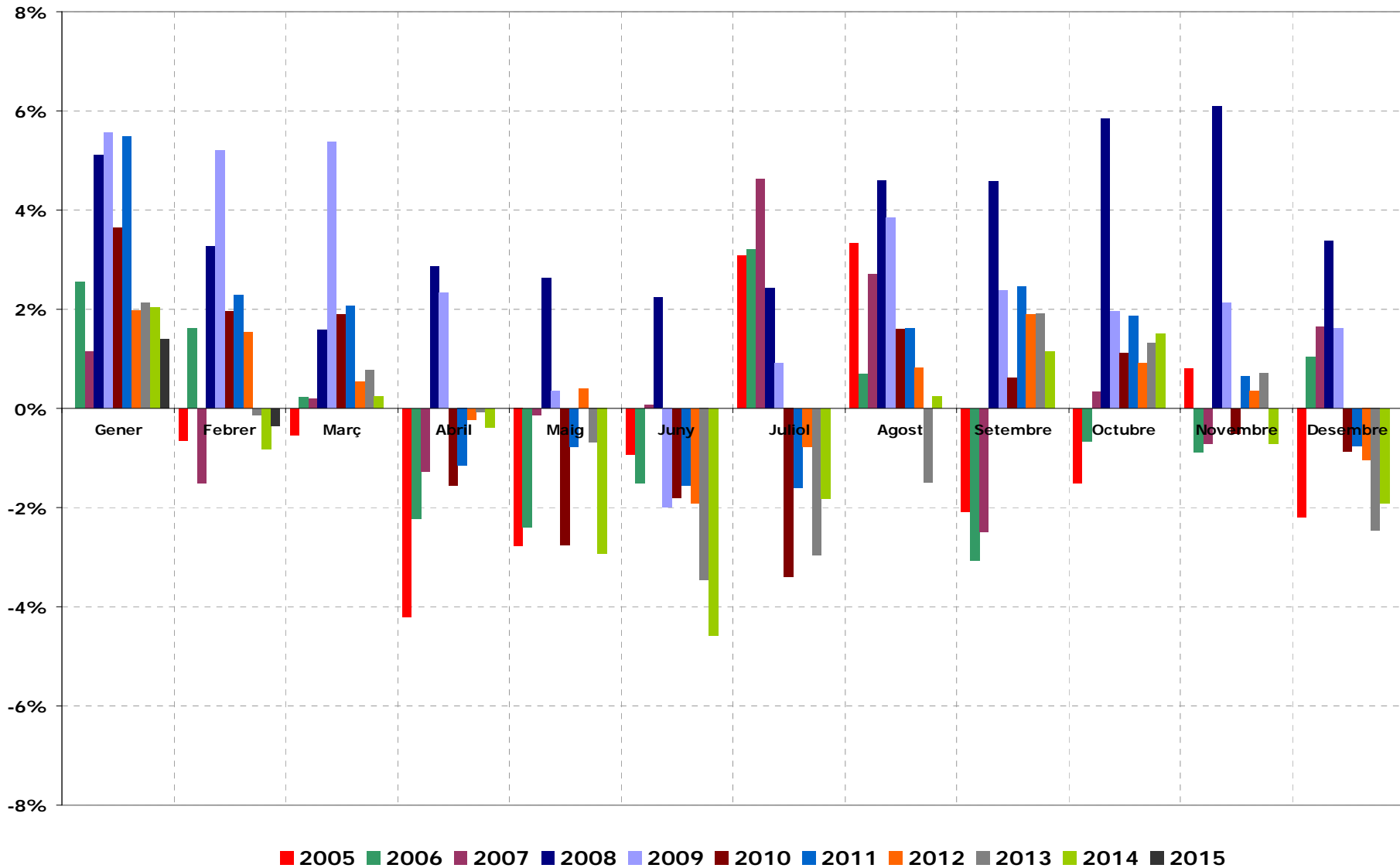
EVOLUCIÓ MENSUAL DE L'ATUR REGISTRAT A SANTA COLOMA DE GRAMENET



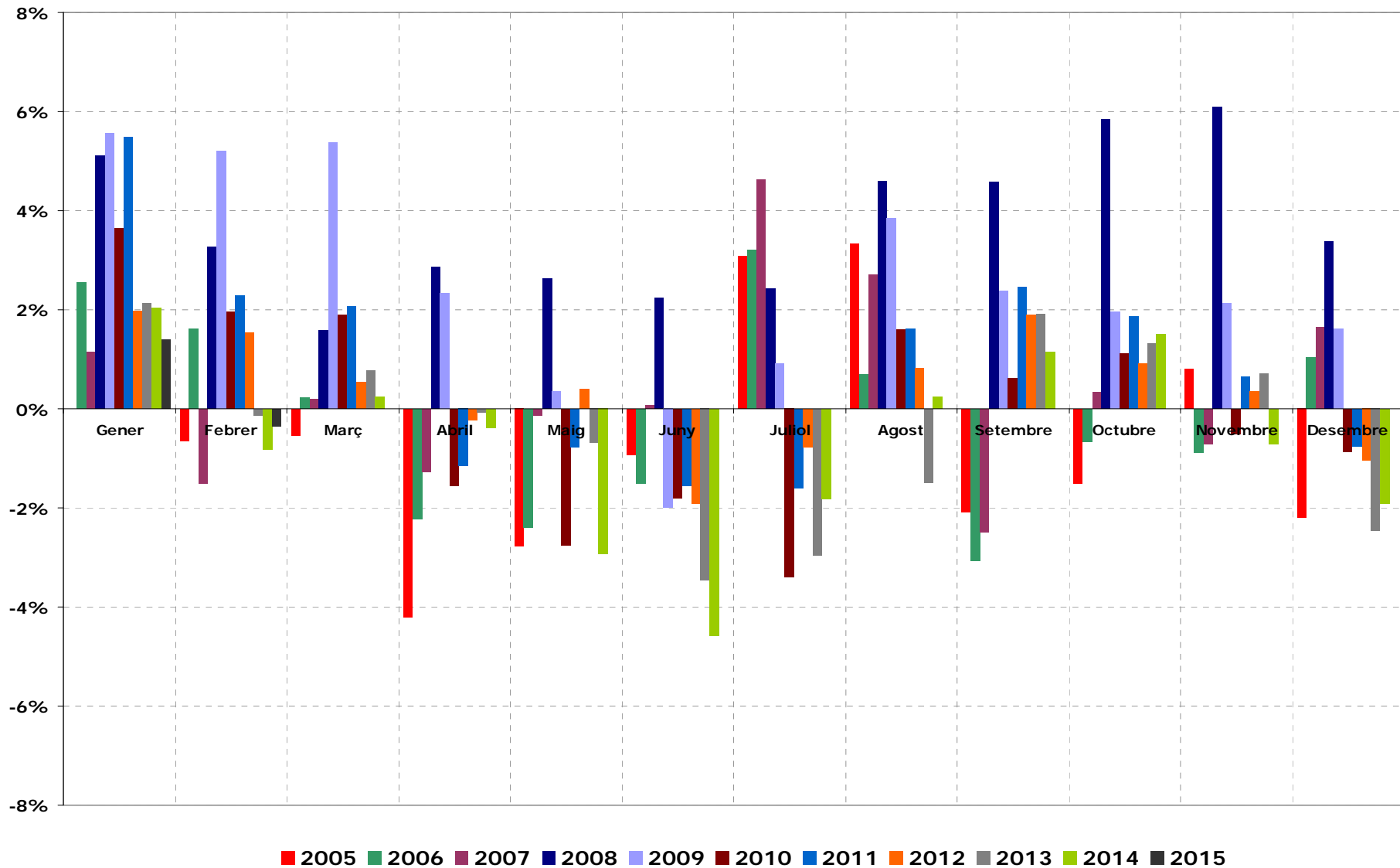
EVOLUCIÓ MENSUAL DE L'ATUR REGISTRAT A CATALUNYA



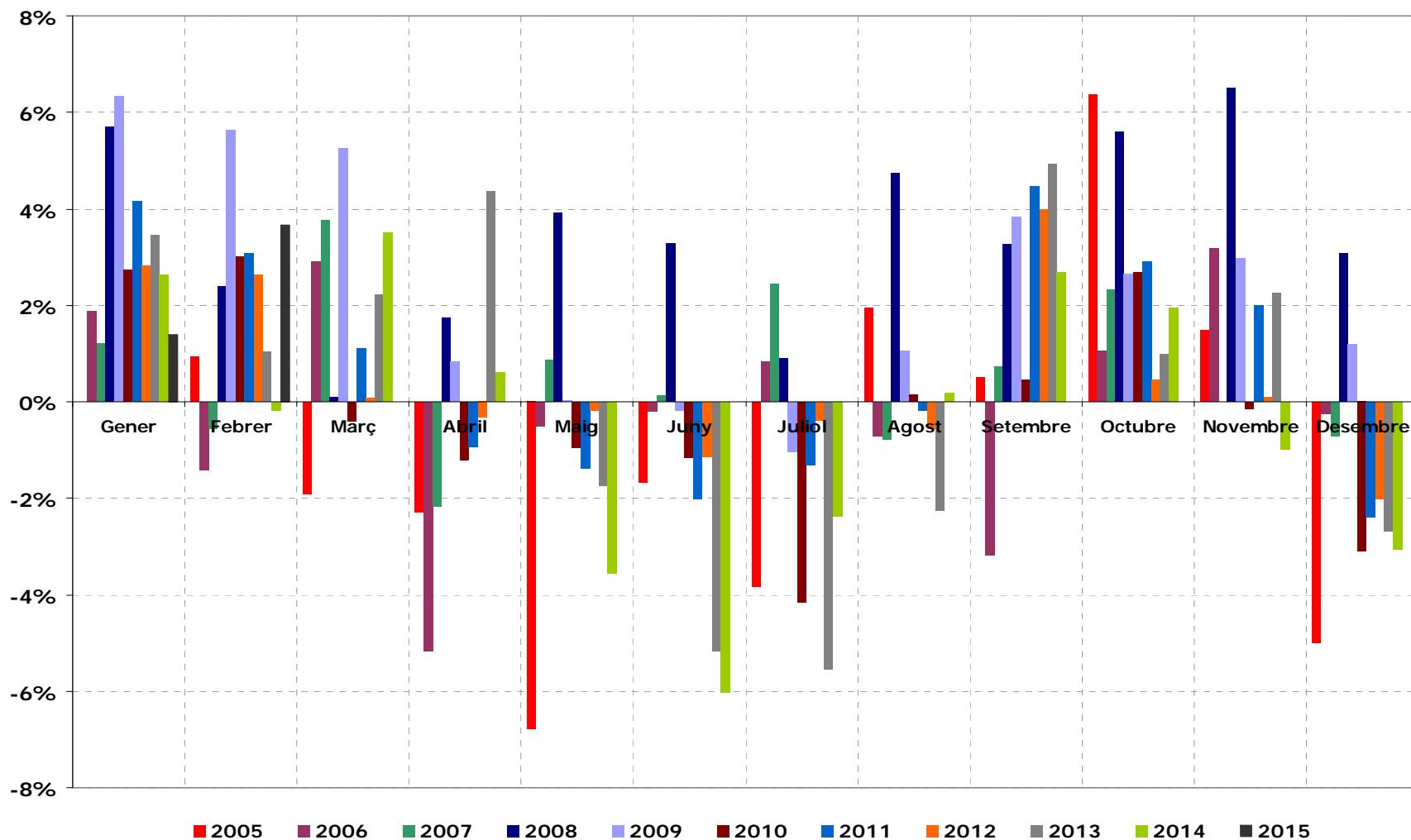
TAXA DE VARIACIÓ DE L'ATUR REGISTRAT AL BARCELONÈS NORD



TAXA DE VARIACIÓ DE L'ATUR REGISTRAT AL BARCELONÈS NORD



TAXA DE VARIACIÓ DE L'ATUR REGISTRAT - SANT ADRIÀ DE BESÒS



TAXA DE VARIACIÓ DE L'ATUR REGISTRAT - SANTA COLOMA DE GRAMENET

