



CONSELL COMARCAL DEL  
BARCELONÈS



PACTE PER L'OCUPACIÓ  
I EL DESENVOLUPAMENT  
DEL BARCELONÈS NORD



Diputació  
Barcelona



# EVOLUCIÓ MENSUAL DE L'ATUR REGISTRAT AL BARCELONÈS

Novembre de 2014

Observatori del Barcelonès Nord



Observatori d'Empresa i Ocupació



Generalitat de Catalunya  
Departament d'Empresa  
i Ocupació

Unió Europea  
Fons social europeu  
L'FSE inverteix en el teu futur





## PRINCIPALS COMENTARIS – NOVEMBRE DE 2014

Al Barcelonès Nord hi ha 36.517 persones inscrites a l'atur, el 23% del total d'aturats de la comarca del Barcelonès. El 17,2% (6.296 persones) són estrangeres. La taxa d'atur registrat estimada del Barcelonès Nord és del 18,7% (Badalona: 18%, Sant Adrià: 21,1% i Santa Coloma: 19,1%).

El 51% dels aturats del Barcelonès Nord són homes. Per grups d'edat, el grup majoritari el conformen 17.136 persones de 45 o més anys, que representen el 46,9%. Tot seguit hi ha les persones entre 25 i 45 anys (45,1%) i finalment les menors de 25, que són el 8% restant.

Per durada de l'atur, 16.797 aturats del Barcelonès Nord (el 46%) fa més de 12 mesos que no tenen feina. El grup que segueix és el de les persones que fa menys de 6 mesos que no en tenen (el 40,6%), i el grup de les que fa entre 6 i 12 mesos que estan registrades a l'atur representa el 13,4% restant.

Per sectors d'activitat econòmica, la majoria dels aturats, el 63,9%, procedeix dels serveis. Els procedents de la construcció representen el 14,3%, els de la indústria el 13% i els que no han tingut cap ocupació anterior el 8,2%. Els procedents de l'agricultura tenen poc pes (0,5%).

El 52,4% dels aturats del Barcelonès Nord van rebre algun tipus de prestació per desocupació el mes d'octubre, la dada més recent que disposem.

### EVOLUCIÓ INTERANUAL DE L'ATUR REGISTRAT

- A tots els àmbits territorials hi ha menys aturats que l'any passat. Al Barcelonès Nord la davallada és del -8,4%, menys que a Catalunya (-8,9%), i a la comarca (-8,6%) i superior a Espanya (-6,2%). El major descens es produeix a l'Àmbit Metropolità (-9,7%).
- La caiguda de l'atur al Barcelonès Nord és major a la ciutat de Santa Coloma (-9,4%), seguida de Badalona (-8,4%) i Sant Adrià (-4,6%). A Barcelona ciutat decreix un -8,8% i a l'Hospitalet un -8,5%.
- L'atur dels estrangers també registra descensos generalitzats a tots els àmbits. El descens més important és a la comarca (-17%), on destaquen l'Hospitalet (-20,3%) i Barcelona (-17,8%).
- Al Barcelonès Nord l'atur dels estrangers disminueix en un 15,6%, més que a l'Àmbit Metropolità (-14,4%), Catalunya (-10,2%) i Espanya (-6,1%). A Badalona baixa -17,8% i Santa Coloma un -14,4% i a Sant Adrià un -2,2%.
- L'atur baixa a tots els col·lectius analitzats al Barcelonès Nord: homes (-11%) i dones (-5,5%); menors de 25 anys i els d'entre 25 i 45 (-13,3%) i els majors de 45 anys (-2%); aturats de menys de 6 mesos de durada (-6,1%) i els que fa entre 6 i 12 mesos que són a l'atur (-23,5%) i amb més de 12 mesos (-5%); els procedents de l'agricultura (-6,9%), la indústria (-12,3%), la construcció (-18,9%), els serveis (-5,7%). i els que no tenien ocupació anterior (-0,9%).

- També baixa l'atur a onze dels tretze col·lectius d'estrangers analitzats, homes (-18,6%) i dones (-10,6%); els menors de 25 anys (-20,6%), entre 25 i 45 anys (-18,3%) i els de més de 45 (-8,4%); els de menys de 6 mesos de durada a l'atur (-15,8%), de 6 a 12 mesos (-22,4%) i els de més de dotze mesos (-11,8%); els procedents de la indústria (-16,4%), la construcció (-24,2%) i els serveis (-16%). Creixen els aturats sense ocupació anterior (+3%) i els procedents de l'agricultura (+2,8%).

### EVOLUCIÓ MENSUAL DE L'ATUR REGISTRAT

- L'atur registrat baixa a tots els municipis (veure gràfiques de la taxa de variació mensual al Barcelonès Nord, percentatge que creix o decreix l'atur respecte el mes anterior pàg. 12 a 16).
- A les agrupacions territorials el major descens es dona a l'àmbit Metropolità (-1,3%), la comarca del Barcelonès i Catalunya (-0,9%), segueix el Barcelonès Nord (-0,7%) i Espanya (-0,3%).
- A la comarca baixa a Santa Coloma de Gramenet (-1,3), seguida de Sant Adrià de Besòs (-1%), Barcelona i l'Hospitalet (-0,9%) i Badalona (-0,3%).
- En sentit contrari, l'atur dels estrangers s'incrementa a Barcelona (+1,3%) i l'Hospitalet (+0,1%), però baixa al Barcelonès Nord. Sant Adrià (-2,7%), Santa Coloma de Gramenet (-1,6%) i Badalona (-1,1%).
- A totes les altres agrupacions territorials creix l'atur dels estrangers. El major increment es dona a Espanya (+0,7%), segueix el Barcelonès (+0,5%), Catalunya (+0,3%) i àmbit Metropolità (+0,2%).
- L'atur baixa en onze dels tretze col·lectius del Barcelonès nord, puja entre els que porten fins a 6 mesos a l'atur (+2,3%) i es manté en termes relatius entre els que no tenien ocupació anterior, amb una persona més a l'atur. La baixada es dona entre els homes (-0,8%) i les dones (-0,6%); entre els menors de 25 anys (-0,8%), els que tenen entre 25 i 45 anys (-0,7%) i els de 45 i més anys (-0,7%); entre els que porten a l'atur de 6 a 12 mesos (-6,1%) i els de més de 12 mesos (-1,6%); els procedents de l'agricultura (-4%), la indústria (-1,9%), la construcció (-2,4%) i els serveis (-0,1%).
- Entre els 11 col·lectius estrangers, el descens és quasi general, a excepció de les dones (+0,2%); i els que porten fins a 6 mesos a l'atur, que es manté igual. Baixa entre els homes (-2,4%), els menors de 25 anys (-1,1%), entre 25-45 anys (-2%) i els de entre 45 i més anys (-0,2%); els que porten a l'atur entre 6 a 12 mesos (-4,5%) i els de més de 12 mesos (-1,9%); els procedents de l'agricultura (-4,4%), la indústria (-3,7%), la construcció (-2,8%) els serveis (-0,2%) i els que no tenien ocupació anterior (-2,1%).

**SITUACIÓ DE L'ATUR REGISTRAT A NOVEMBRE DE 2014**

	Període		Variació anual		Període		Variació mensual	
	Novembre 2013	Novembre 2014	Absoluta	Relativa	Octubre 2014	Novembre 2014	Absoluta	Relativa
<b>COMARCA</b>	<b>173.749</b>	<b>158.721</b>	<b>-15.028</b>	<b>-8,6%</b>	<b>160.138</b>	<b>158.721</b>	<b>-1.417</b>	<b>-0,9%</b>
Barcelona	110.281	100.603	-9.678	-8,8%	101.559	100.603	-956	-0,9%
Hospitalet de Llobregat, l'	23.615	21.601	-2.014	-8,5%	21.800	21.601	-199	-0,9%
<b>BARCELONÈS NORD</b>	<b>39.853</b>	<b>36.517</b>	<b>-3.336</b>	<b>-8,4%</b>	<b>36.779</b>	<b>36.517</b>	<b>-262</b>	<b>-0,7%</b>
Badalona	22.686	20.770	-1.916	-8,4%	20.831	20.770	-61	-0,3%
Sant Adrià de Besòs	3.940	3.758	-182	-4,6%	3.795	3.758	-37	-1,0%
Santa Coloma de Gramenet	13.227	11.989	-1.238	-9,4%	12.153	11.989	-164	-1,3%
ESPANYA	4.808.908	4.512.116	-296.792	-6,2%	4.526.804	4.512.116	-14.688	-0,3%
CATALUNYA	638.344	581.652	-56.692	-8,9%	587.133	581.652	-5.481	-0,9%
ÀMBIT METROPOLITÀ	429.896	388.364	-41.532	-9,7%	393.563	388.364	-5.199	-1,3%

**DETALL DEL BARCELONÈS NORD**

	Període		Variació anual		Període		Variació mensual	
	Novembre 2013	Novembre 2014	Absoluta	Relativa	Octubre 2014	Novembre 2014	Absoluta	Relativa
<b>Total</b>	<b>39.853</b>	<b>36.517</b>	<b>-3.336</b>	<b>-8,4%</b>	<b>36.779</b>	<b>36.517</b>	<b>-262</b>	<b>-0,7%</b>
Homes	20.898	18.607	-2.291	-11,0%	18.759	18.607	-152	-0,8%
Dones	18.955	17.910	-1.045	-5,5%	18.020	17.910	-110	-0,6%
<25	3.358	2.910	-448	-13,3%	2.932	2.910	-22	-0,8%
>=25 a <45	19.007	16.471	-2.536	-13,3%	16.589	16.471	-118	-0,7%
>=45	17.488	17.136	-352	-2,0%	17.258	17.136	-122	-0,7%
Fins a 6 mesos	15.793	14.837	-956	-6,1%	14.506	14.837	331	2,3%
De 6 a 12 mesos	6.380	4.883	-1.497	-23,5%	5.200	4.883	-317	-6,1%
Més de 12 mesos	17.680	16.797	-883	-5,0%	17.073	16.797	-276	-1,6%
Agricultura	204	190	-14	-6,9%	198	190	-8	-4,0%
Indústria	5.424	4.759	-665	-12,3%	4.850	4.759	-91	-1,9%
Construcció	6.443	5.228	-1.215	-18,9%	5.357	5.228	-129	-2,4%
Serveis	24.765	23.351	-1.414	-5,7%	23.386	23.351	-35	-0,1%
Sense Ocupació Anterior	3.017	2.989	-28	-0,9%	2.988	2.989	1	0,0%
% Beneficiaris prestacions desocupació, octubre	55,7%	52,4%	-3,36%	-6,0%	50,7%	52,4%	1,69%	3,3%

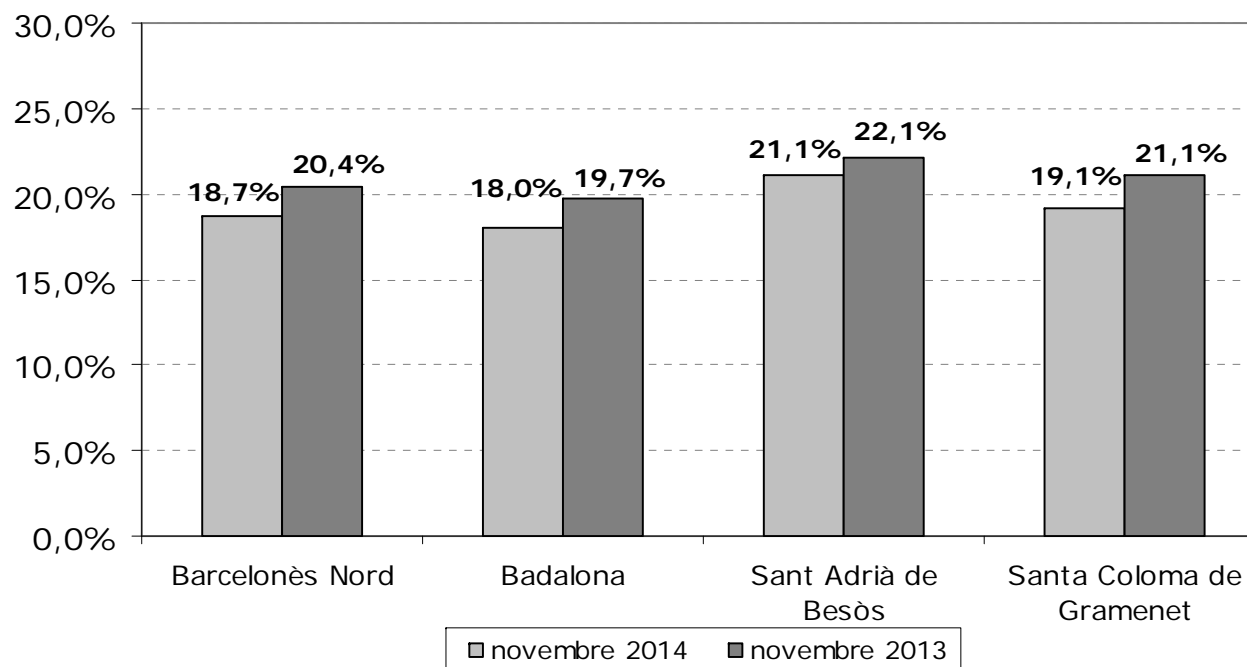
**SITUACIÓ DE L'ATUR REGISTRAT DELS ESTRANGERS A NOVEMBRE DE 2014**

	Període		Variació anual		Període		Variació mensual	
	Novembre 2013	Novembre 2014	Absoluta	Relativa	Octubre 2014	Novembre 2014	Absoluta	Relativa
<b>COMARCA</b>	<b>34.787</b>	<b>28.856</b>	<b>-5.931</b>	<b>-17,0%</b>	<b>28.713</b>	<b>28.856</b>	<b>143</b>	<b>0,5%</b>
Barcelona	21.359	17.799	-3.560	-16,7%	17.571	17.799	228	1,3%
Hospitalet de Llobregat, l'	5.971	4.761	-1.210	-20,3%	4.757	4.761	4	0,1%
<b>BARCELONÈS NORD</b>	<b>7.457</b>	<b>6.296</b>	<b>-1.161</b>	<b>-15,6%</b>	<b>6.385</b>	<b>6.296</b>	<b>-89</b>	<b>-1,4%</b>
Badalona	3.879	3.190	-689	-17,8%	3.224	3.190	-34	-1,1%
Sant Adrià de Besòs	362	354	-8	-2,2%	364	354	-10	-2,7%
Santa Coloma de Gramenet	3.216	2.752	-464	-14,4%	2.797	2.752	-45	-1,6%
ESPANYA	567.794	533.017	-34.777	-6,1%	529.321	533.017	3.696	0,7%
CATALUNYA	126.075	113.193	-12.882	-10,2%	112.898	113.193	295	0,3%
ÀMBIT METROPOLITÀ	74.412	63.676	-10.736	-14,4%	63.524	63.676	152	0,2%

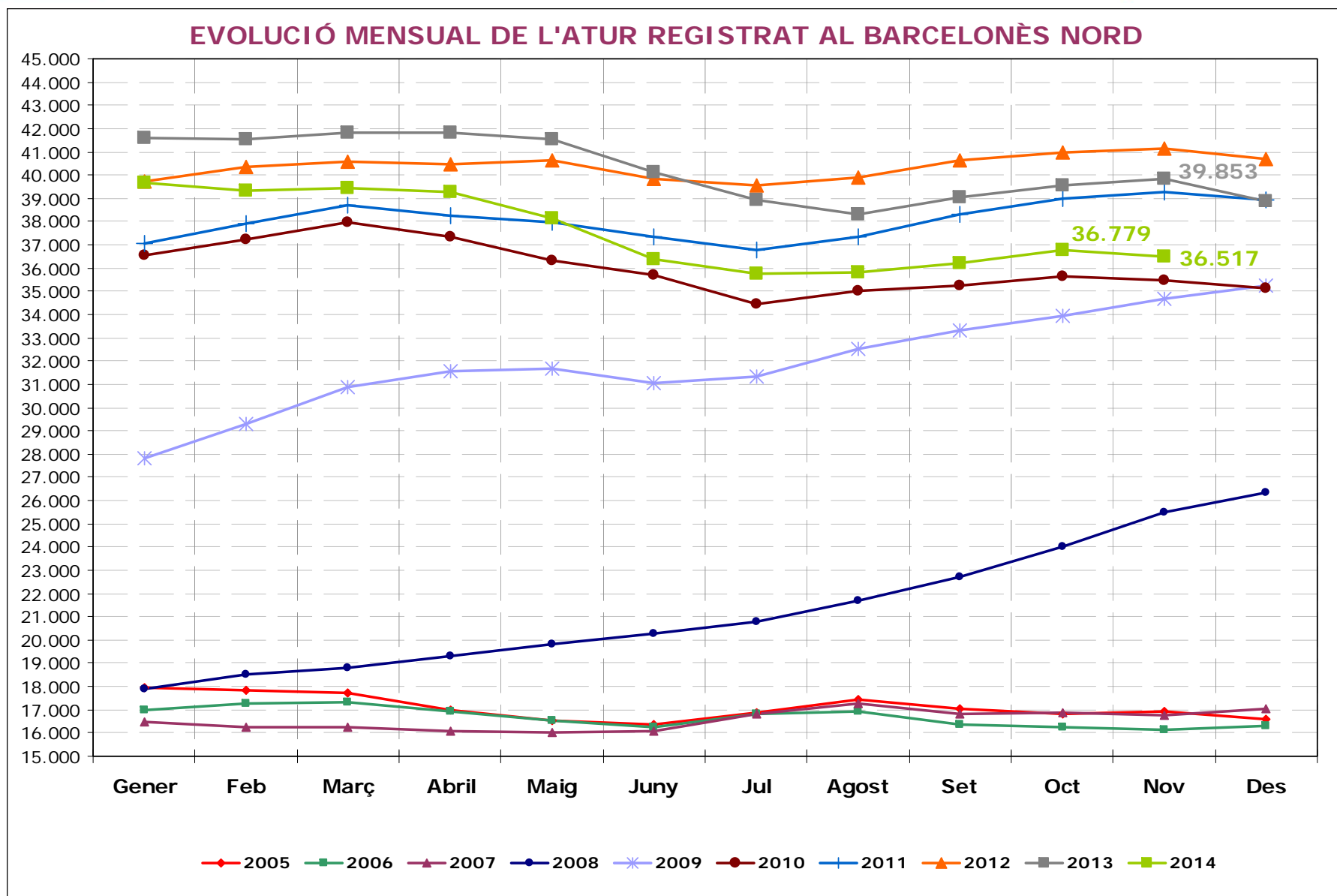
**DETALL DEL BARCELONÈS NORD**

	Període		Variació anual		Període		Variació mensual	
	Novembre 2013	Novembre 2014	Absoluta	Relativa	Octubre 2014	Novembre 2014	Absoluta	Relativa
<b>Total</b>	<b>7.457</b>	<b>6.296</b>	<b>-1.161</b>	<b>-15,6%</b>	<b>6.385</b>	<b>6.296</b>	<b>-89</b>	<b>-1,4%</b>
Homes	4.667	3.801	-866	-18,6%	3.894	3.801	-93	-2,4%
Dones	2.790	2.495	-295	-10,6%	2.491	2.495	4	0,2%
<25	554	440	-114	-20,6%	445	440	-5	-1,1%
>=25 a <45	4.701	3.839	-862	-18,3%	3.919	3.839	-80	-2,0%
>=45	2.202	2.017	-185	-8,4%	2.021	2.017	-4	-0,2%
Fins a 6 mesos	3.666	3.088	-578	-15,8%	3.088	3.088	0	0,0%
De 6 a 12 mesos	1.287	999	-288	-22,4%	1.046	999	-47	-4,5%
Més de 12 mesos	2.504	2.209	-295	-11,8%	2.251	2.209	-42	-1,9%
Agricultura	106	109	3	2,8%	114	109	-5	-4,4%
Indústria	499	417	-82	-16,4%	433	417	-16	-3,7%
Construcció	1.914	1.450	-464	-24,2%	1.492	1.450	-42	-2,8%
Serveis	4.033	3.388	-645	-16,0%	3.394	3.388	-6	-0,2%
Sense Ocupació Anterior	905	932	27	3,0%	952	932	-20	-2,1%

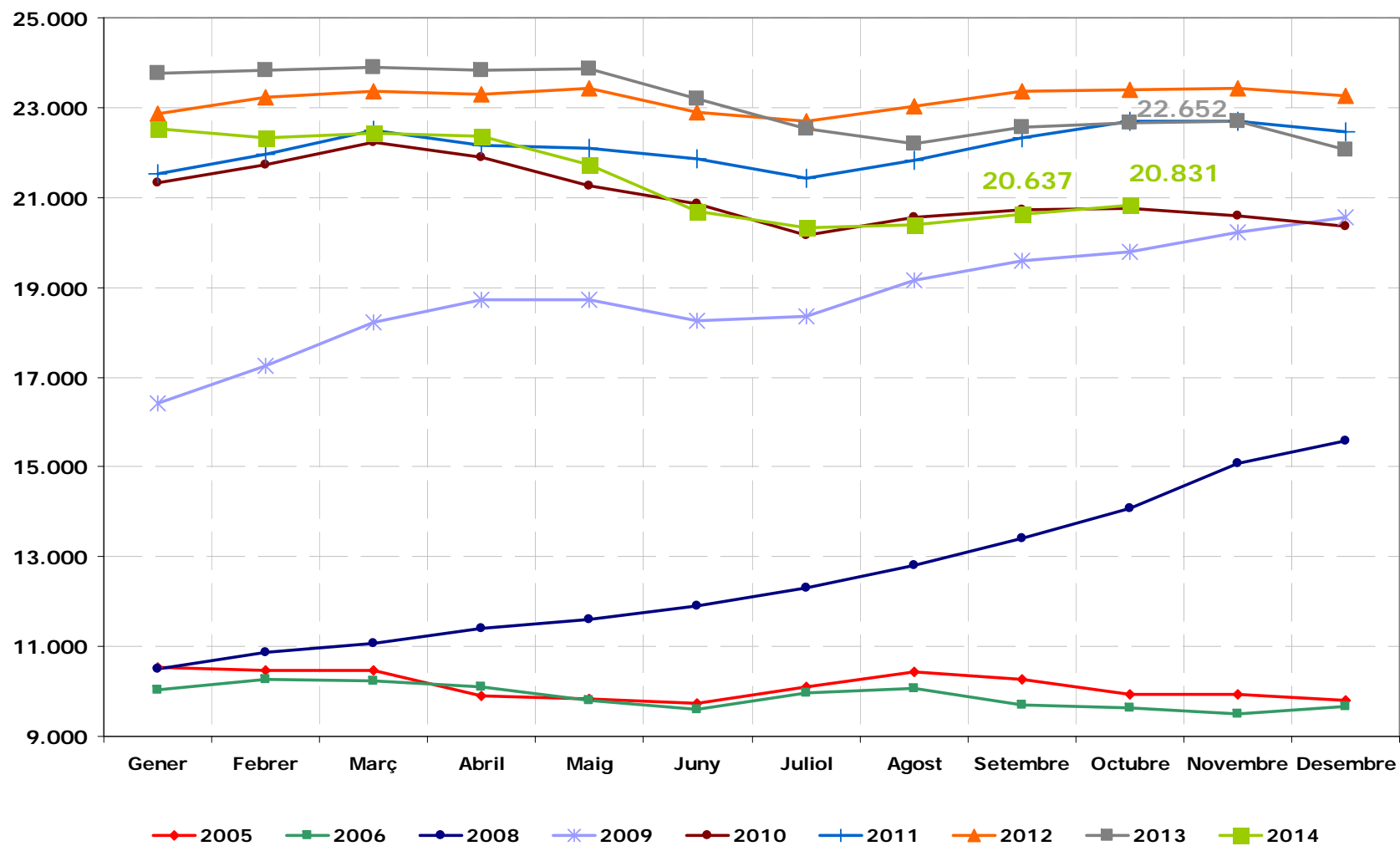
**TAXA D'ATUR EN BASE A LA POBLACIÓ ACTIVA LOCAL ESTIMADA,**  
**NOVEMBRE 2013 - NOVEMBRE 2014**



Nota: Taxa d'atur calculada en base a la població activa local estimada a partir de les taxes d'activitat provincials de l'EPA i el padró municipal de 2013, segons metodologia de la Xarxa d'Observatoris de Desenvolupament Local de la província de Barcelona. A la web de l'Observatori del Barcelonès Nord podeu consultar la nota metodològica completa: <http://www.barcelones.cat/pacte/documents/observatori.asp>

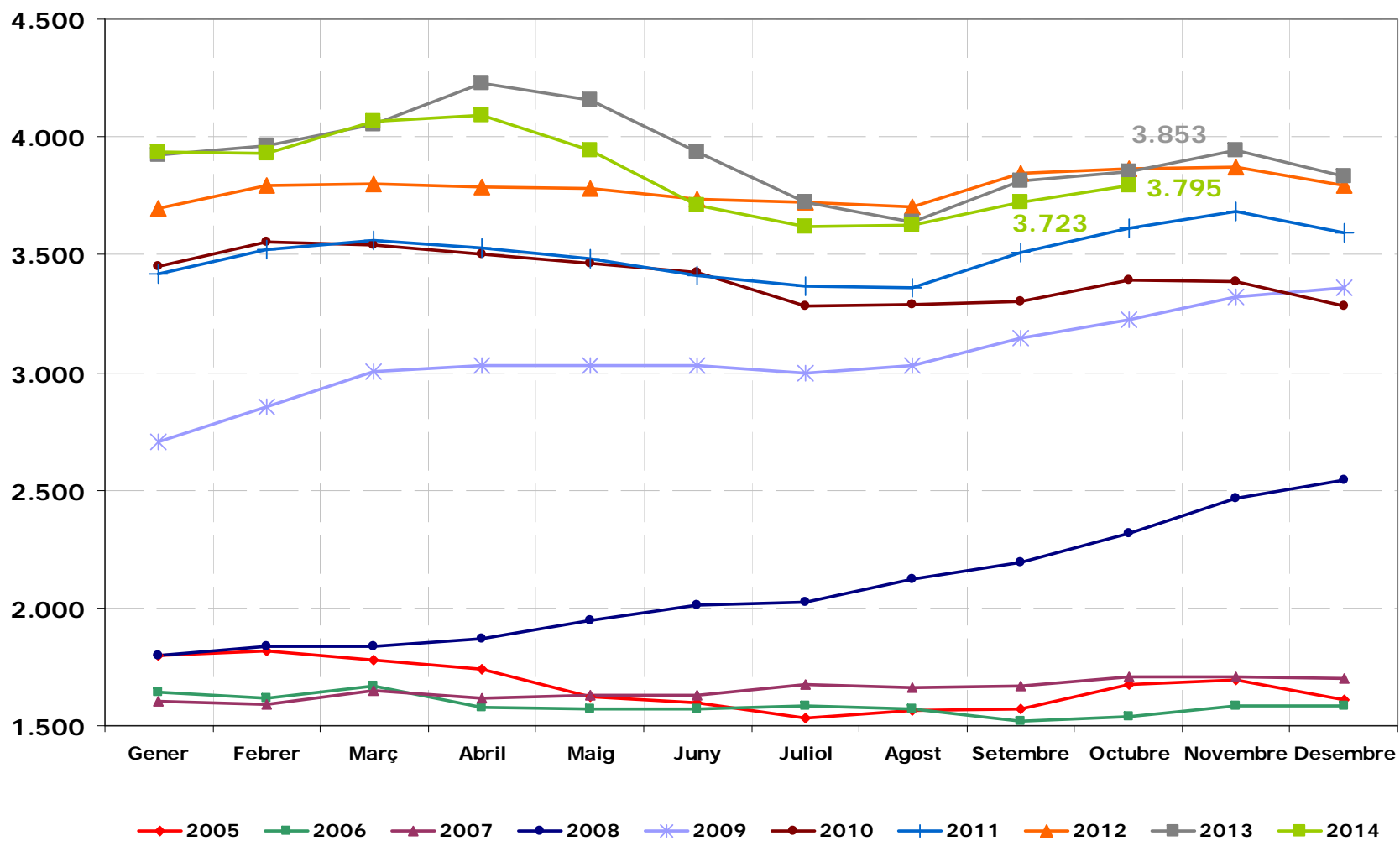


### EVOLUCIÓ MENSUAL DE L'ATUR REGISTRAT A BADALONA

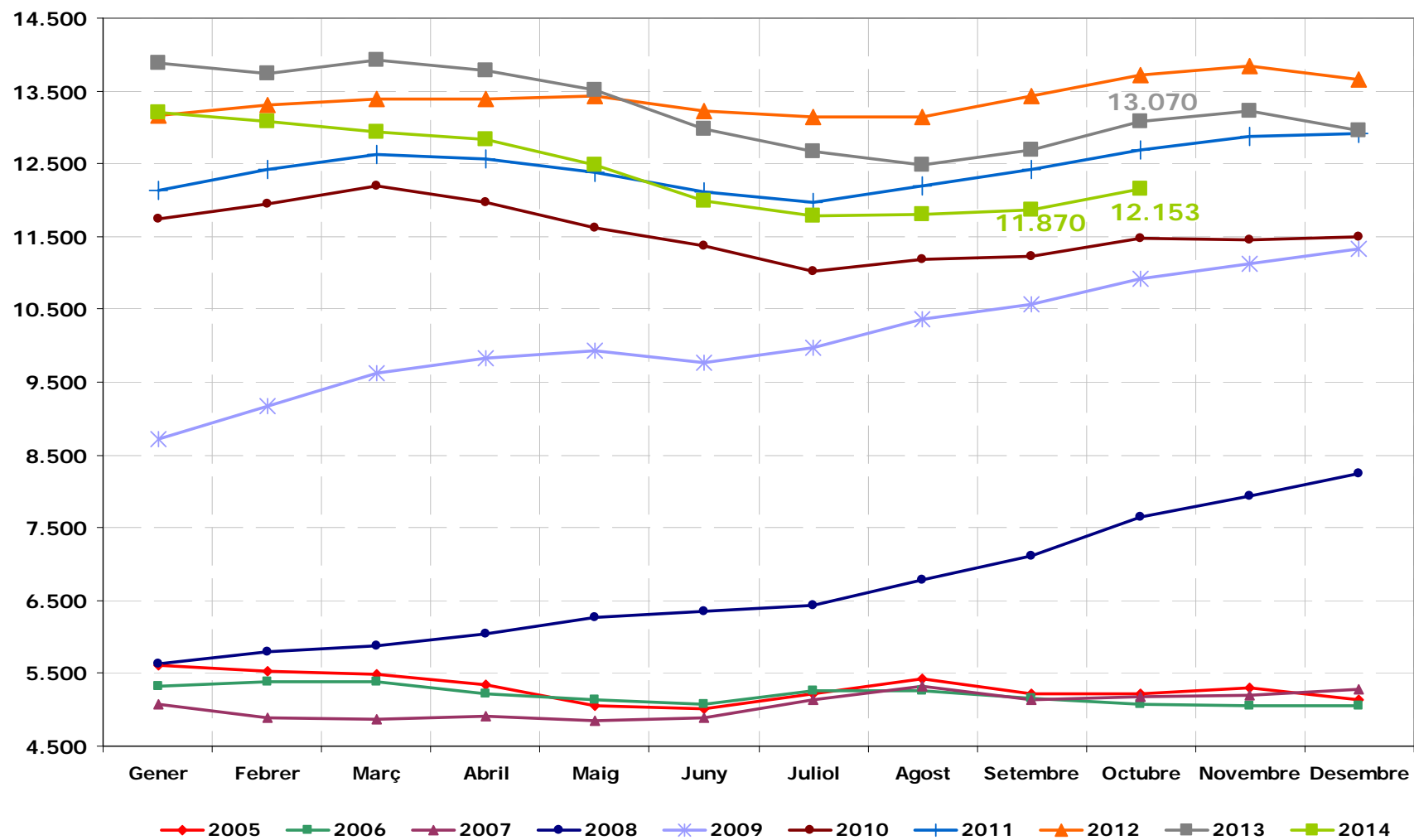




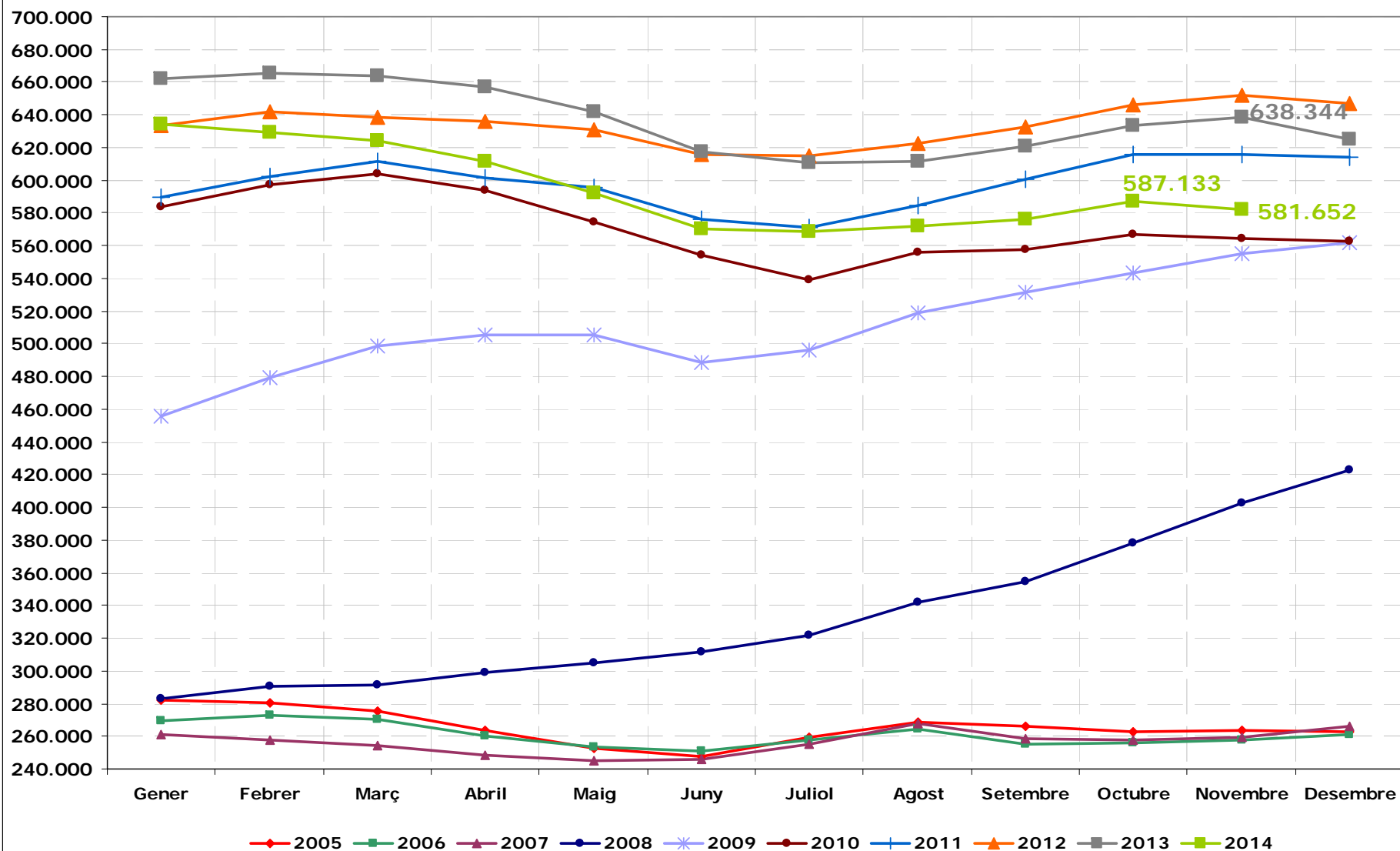
### EVOLUCIÓ MENSUAL DE L'ATUR REGISTRAT A SANT ADRIÀ DE BESÒS

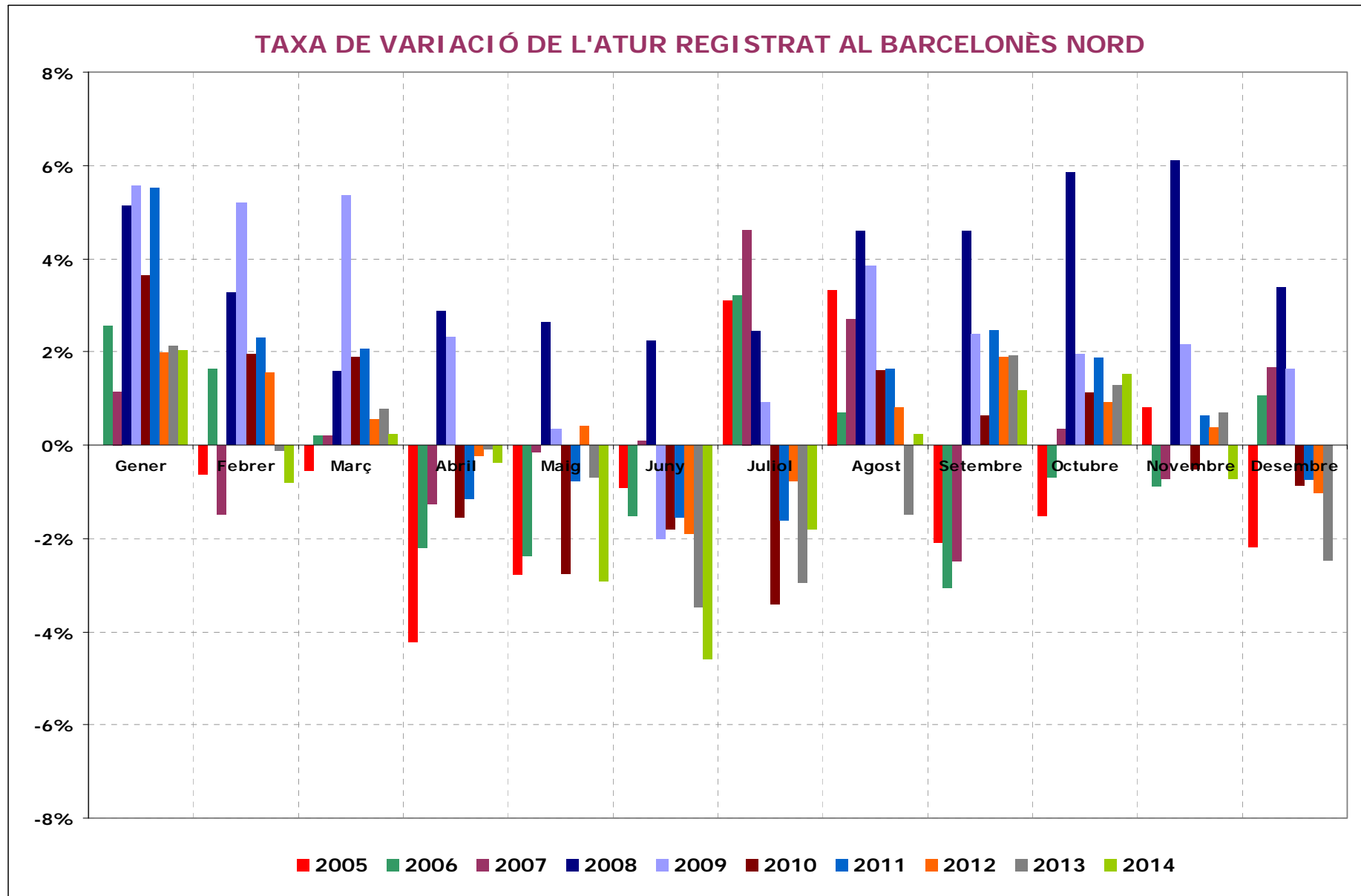


### EVOLUCIÓ MENSUAL DE L'ATUR REGISTRAT A SANTA COLOMA DE GRAMENET

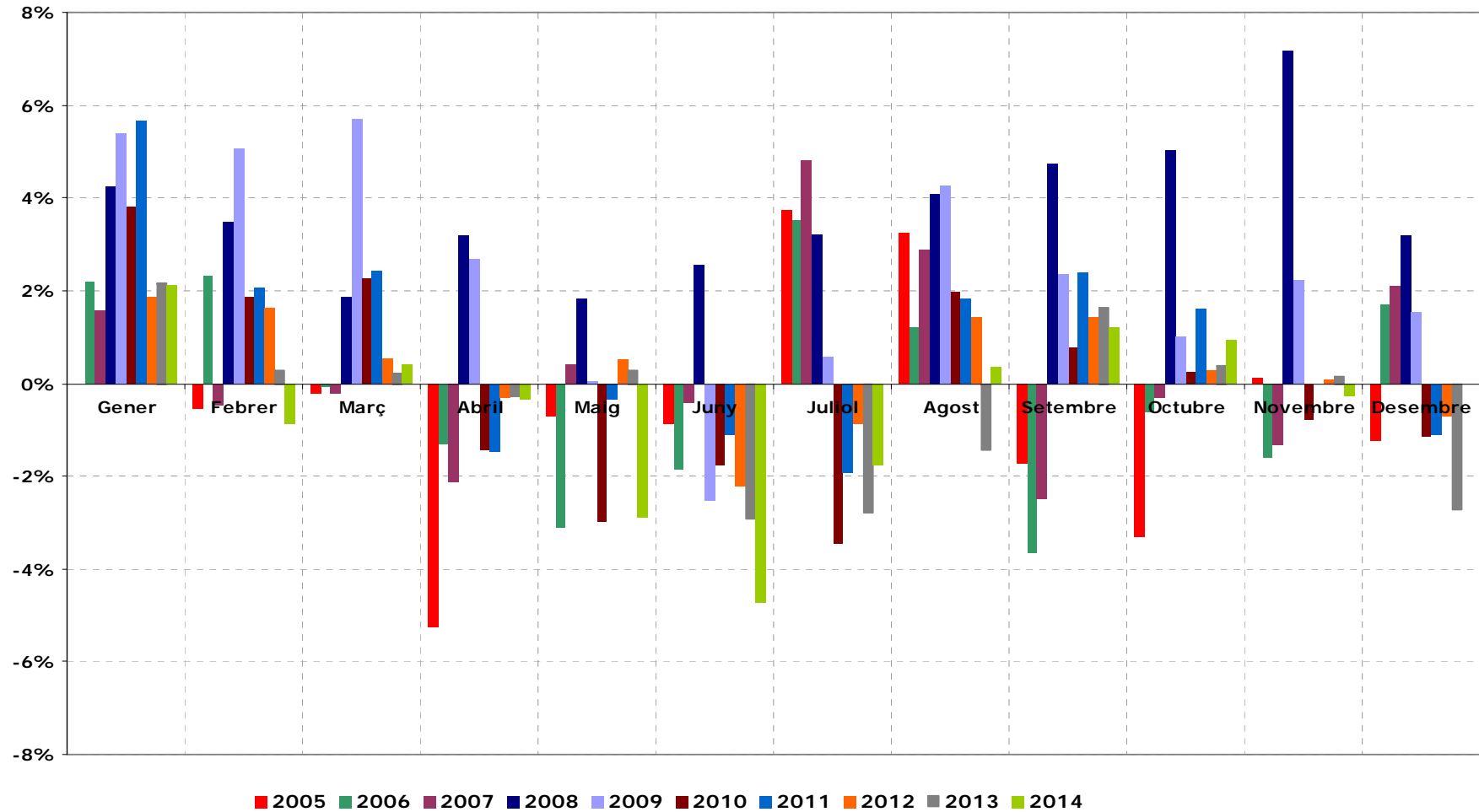


### EVOLUCIÓ MENSUAL DE L'ATUR REGISTRAT A CATALUNYA

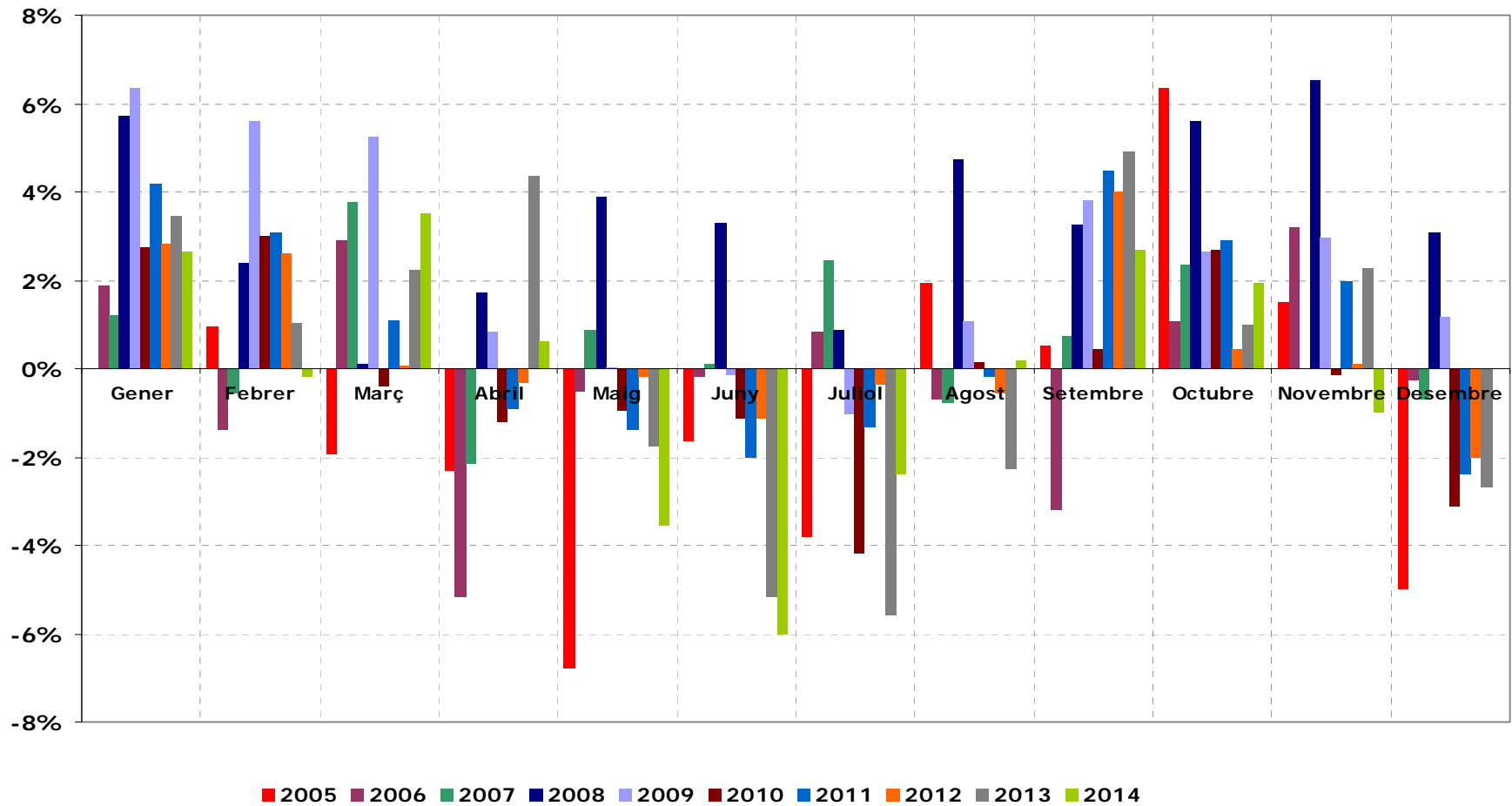




## TAXA DE VARIACIÓ DE L'ATUR REGISTRAT - BADALONA



## TAXA DE VARIACIÓ DE L'ATUR REGISTRAT - SANT ADRIÀ DE BESÒS



## TAXA DE VARIACIÓ DE L'ATUR REGISTRAT - SANTA COLOMA DE GRAMENET

