



CONSELL COMARCAL DEL
BARCELONÈS



PACTE PER L'OCUPACIÓ
I EL DESENVOLUPAMENT
DEL BARCELONÈS NORD



Generalitat de Catalunya
**Departament d'Empresa
i Ocupació**

EVOLUCIÓ MENSUAL DE L'ATUR REGISTRAT AL BARCELONÈS

Juny de 2014

Observatori del Barcelonès Nord



Observatori d'Empresa i Ocupació



**Diputació
Barcelona**

Unió Europea
Fons social europeu
L'FSE inverteix en el teu futur



PRINCIPALS COMENTARIS – JUNY DE 2014

Al Barcelonès Nord hi ha 36.389 persones inscrites a l'atur, el 22,8% del total d'aturats de la comarca del Barcelonès. El 18,4% (6.696 persones) són estrangeres. La taxa d'atur registrat estimada del Barcelonès Nord és del 18,6% (Badalona: 17,94%, Sant Adrià: 20,85% i Santa Coloma: 19,15%).

El 51,2% dels aturats del Barcelonès Nord són homes. Per grups d'edat, el grup majoritari el conformen 17.086 persones de 45 o més anys, que representen el 47%. Tot seguit hi ha les persones d'entre 25 i 45 anys (45,9%) i finalment les menors de 25, que són el 7,1% restant.

Per durada de l'atur, 17.473 aturats del Barcelonès Nord (el 48%) fa més de 12 mesos que no tenen feina. El grup que segueix és el de les persones que fa menys de 6 mesos que no en tenen (el 36%), i el grup de les que fa entre 6 i 12 mesos que estan registrades a l'atur representa el 16% restant.

Per sectors d'activitat econòmica, la majoria dels aturats, el 62,7%, procedeix dels serveis. Els procedents de la construcció representen el 15,9%, els de la indústria el 13,1% i els que no han tingut cap ocupació anterior el 7,8%. Els procedents de l'agricultura tenen poc pes (0,5%).

El 55,5% dels aturats del Barcelonès Nord van rebre algun tipus de prestació per desocupació el mes de maig, la dada més recent que disposem. Com els mesos anteriors, hi ha hagut una reducció respecte de l'any passat, del -4,4%, però augmenta un 3% la cobertura respecte el mes anterior.

EVOLUCIÓ INTERANUAL DE L'ATUR REGISTRAT

- A tots els àmbits territorials hi ha menys aturats que l'any passat. Al Barcelonès Nord la davallada és del -9,2%, superior que a l'àmbit metropolità (-7,8%), Catalunya (-7,6%), la comarca (-7,1%) i l'Estat (-6,6%).
- La forta caiguda de l'atur al Barcelonès Nord respecte als altres àmbits es deu molt a la davallada a Badalona (-10,8%), donat que a Sant Adrià i a Santa Coloma la reducció no és tant forta (-5,9% i -7,5% respectivament).
- A Barcelona ciutat decreix un -6,5% i a l'Hospitalet un -6,6%.
- Igual que el mes passat, l'atur dels estrangers també registra descensos generalitzats a tots els àmbits excepte a Sant Adrià, on torna a créixer (4,9%). El descens més important és a la comarca (-14,1%), on destaquen l'Hospitalet (-18,8%) i Badalona (-14,9%).
- Al Barcelonès Nord disminueix en un -13,4%, més que a l'àmbit metropolità (-12,9%), a Catalunya (-10,4%) i a l'Estat (-8%). El retrocés es produeix a Badalona (-14,6%) i a Santa Coloma (-13,7%). A Sant Adrià creix (4,9%).
- A tots els col·lectius analitzats al Barcelonès Nord excepte a un baixa l'atur respecte l'any passat: homes (-12,4%) i dones (-5,7%); menors de 25 anys (-19,9%), d'entre 25 i 45 (-14,6%) i els majors de 45 anys (-1,2%); aturats de menys de 6 mesos de durada (-16,5%) i els que fa entre 6 i 12 mesos que són a l'atur (-18,5%); els procedents de l'agricultura (-2,5%), la

indústria (-14,5%), la construcció (-16,6%) i els serveis (-6,5%); i les persones sense ocupació anterior (-5,4%).

- Tornen a créixer els aturats que porten més de 12 mesos a l'atur (1,1%).
- També baixa l'atur a dotze dels tretze col·lectius d'estrangers analitzats: homes (-17,6%) i dones (-5,9%); els menors de 25 anys (-15,4%), d'entre 25 i 45 anys (-17,1%) i els de més de 45 (-4,9%); els de menys de 6 mesos de durada a l'atur (-16,1%), els qui porten de 6 a 12 mesos (-15,6%) i els de més de dotze mesos (-8,4%); els procedents de la indústria (-20,5%), la construcció (-20,7%) i els serveis (-11,5%); i els aturats sense ocupació anterior (-3,9%). Únicament creix en 6 persones el col·lectiu d'aturats procedents de l'agricultura (5,9%).

EVOLUCIÓ MENSUAL DE L'ATUR REGISTRAT

- L'atur registrat baixa a tots els àmbits territorials (veure gràfiques de la taxa de variació mensual al Barcelonès Nord, és a dir, percentatge que creix o decreix l'atur respecte el mes anterior pàgines 12 a 16).
- El Barcelonès Nord és l'agrupació territorial on més es redueix l'atur (-4,6%), seguida de Catalunya (-3,7%), l'àmbit metropolità (-3,1%) i finalment la comarca i l'Estat amb la mateixa reducció (-2,7%).
- Per municipis, torna a ser Sant Adrià on més baixa l'atur (-6%), per sobre de Badalona (-4,7%), de Santa Coloma (-3,9%), de L'Hospitalet (-3,3%) i de Barcelona, on es redueix només en un -1,8%.
- També a tot arreu es redueix l'atur dels estrangers. On més, igual que el mes passat, a L'Hospitalet (-5%). A la resta de municipis el descens és inferior: a Badalona un -3,9%, a Sant Adrià i a Santa Coloma un -3,5%, i on menys a Barcelona (-3,1%).
- La davallada al Barcelonès Nord (-3,7%) és inferior a la de Catalunya (-4%) però superior a la de la resta d'àmbits: comarca (-3,6%), àmbit metropolità (-3,5%) i Estat (-22,3%).
- L'atur baixa a tots els col·lectius analitzats: homes (-5,6%), dones (-3,5%); menors de 25 anys (-11,1%), d'entre 25 i 45 anys (-6,2%), majors de 45 anys (-1,9%); aturats de menys de 6 mesos de durada (-6,1%), els que porten de 6 a 12 mesos (-8,2%) i els de més de 12 mesos (-2,1%); els procedents de l'agricultura (-0,5%), la indústria (-4,7%), la construcció (-4,1%), i els serveis (-4,8%); i els sense ocupació anterior (-4,2%).
- La reducció als col·lectius d'estrangers és: homes (-3,5%), dones (-3,9%); menors de 25 anys (-5,4%), d'entre 25 i 45 anys (-4,4%), majors de 45 anys (-1,8%); aturats de menys de 6 mesos de durada (-4%), els que porten a l'atur de 6 a 12 mesos (-5,8%) i els de més de 12 mesos (-2%); els procedents de la indústria (-6,1%), la construcció (-1,6%), i els serveis (-4,4%); i els sense ocupació anterior (-4%). L'agricultura es manté igual.

SITUACIÓ DE L'ATUR REGISTRAT A JUNY DE 2014

	Període		Variació anual		Període		Variació mensual	
	Juny 2013	Juny 2014	Absoluta	Relativa	Maig 2014	Juny 2014	Absoluta	Relativa
COMARCA	171.553	159.324	-12.229	-7,1%	163.667	159.324	-4.343	-2,7%
Barcelona	107.913	100.943	-6.970	-6,5%	102.784	100.943	-1.841	-1,8%
Hospitalet de Llobregat, l'	23.543	21.992	-1.551	-6,6%	22.744	21.992	-752	-3,3%
BARCELONÈS NORD	40.097	36.389	-3.708	-9,2%	38.139	36.389	-1.750	-4,6%
Badalona	23.184	20.685	-2.499	-10,8%	21.713	20.685	-1.028	-4,7%
Sant Adrià de Besòs	3.939	3.708	-231	-5,9%	3.946	3.708	-238	-6,0%
Santa Coloma de Gramenet	12.974	11.996	-978	-7,5%	12.480	11.996	-484	-3,9%
ESpanya	4.763.680	4.449.701	-313.979	-6,6%	4.572.385	4.449.701	-122.684	-2,7%
CATALUNYA	617.288	570.214	-47.074	-7,6%	592.304	570.214	-22.090	-3,7%
ÀMBIT METROPOLITÀ	421.365	388.575	-32.790	-7,8%	401.067	388.575	-12.492	-3,1%

DETALL DEL BARCELONÈS NORD

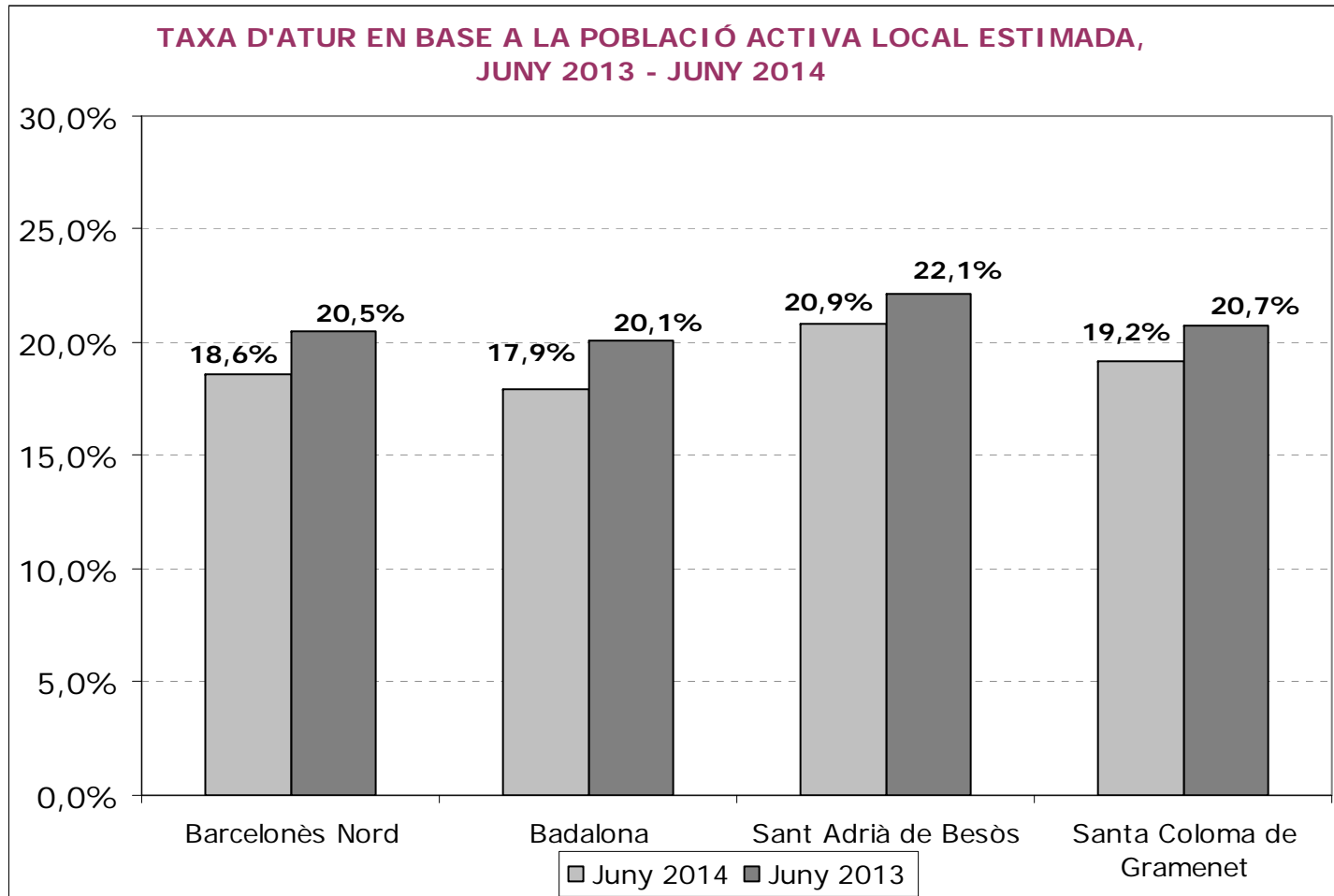
	Període		Variació anual		Període		Variació mensual	
	Juny 2013	Juny 2014	Absoluta	Relativa	Maig 2014	Juny 2014	Absoluta	Relativa
Total	40.097	36.389	-3.708	-9,2%	38.139	36.389	-1.750	-4,6%
Homes	21.288	18.647	-2.641	-12,4%	19.761	18.647	-1.114	-5,6%
Dones	18.809	17.742	-1.067	-5,7%	18.378	17.742	-636	-3,5%
< 25	3.247	2.601	-646	-19,9%	2.927	2.601	-326	-11,1%
> = 25 a < 45	19.562	16.702	-2.860	-14,6%	17.800	16.702	-1.098	-6,2%
> = 45	17.288	17.086	-202	-1,2%	17.412	17.086	-326	-1,9%
Fins a 6 mesos	15.692	13.108	-2.584	-16,5%	13.965	13.108	-857	-6,1%
De 6 a 12 mesos	7.127	5.808	-1.319	-18,5%	6.327	5.808	-519	-8,2%
Més de 12 mesos	17.278	17.473	195	1,1%	17.847	17.473	-374	-2,1%
Agricultura	200	195	-5	-2,5%	196	195	-1	-0,5%
Indústria	5.579	4.769	-810	-14,5%	5.002	4.769	-233	-4,7%
Construcció	6.926	5.775	-1.151	-16,6%	6.022	5.775	-247	-4,1%
Serveis	24.396	22.815	-1.581	-6,5%	23.959	22.815	-1.144	-4,8%
Sense Ocupació Anterior	2.996	2.835	-161	-5,4%	2.960	2.835	-125	-4,2%
% Beneficiaris prestacions desocupació, maig	58,1%	55,5%	-2,58%	-4,4%	53,9%	55,5%	1,63%	3,0%

SITUACIÓ DE L'ATUR REGISTRAT DELS ESTRANGERS A JUNY DE 2014

	Període		Variació anual		Període		Variació mensual	
	Juny 2013	Juny 2014	Absoluta	Relativa	Maig 2014	Juny 2014	Absoluta	Relativa
COMARCA	35.132	30.168	-4.964	-14,1%	31.281	30.168	-1.113	-3,6%
Barcelona	21.165	18.415	-2.750	-13,0%	19.006	18.415	-591	-3,1%
Hospitalet de Llobregat, l'	6.231	5.057	-1.174	-18,8%	5.323	5.057	-266	-5,0%
BARCELONÈS NORD	7.736	6.696	-1.040	-13,4%	6.952	6.696	-256	-3,7%
Badalona	4.015	3.416	-599	-14,9%	3.554	3.416	-138	-3,9%
Sant Adrià de Besòs	364	382	18	4,9%	396	382	-14	-3,5%
Santa Coloma de Gramenet	3.357	2.898	-459	-13,7%	3.002	2.898	-104	-3,5%
ESPANYA	574.239	528.238	-46.001	-8,0%	540.542	528.238	-12.304	-2,3%
CATALUNYA	123.952	111.030	-12.922	-10,4%	115.675	111.030	-4.645	-4,0%
ÀMBIT METROPOLITÀ	75.482	65.740	-9.742	-12,9%	68.100	65.740	-2.360	-3,5%

DETALL DEL BARCELONÈS NORD

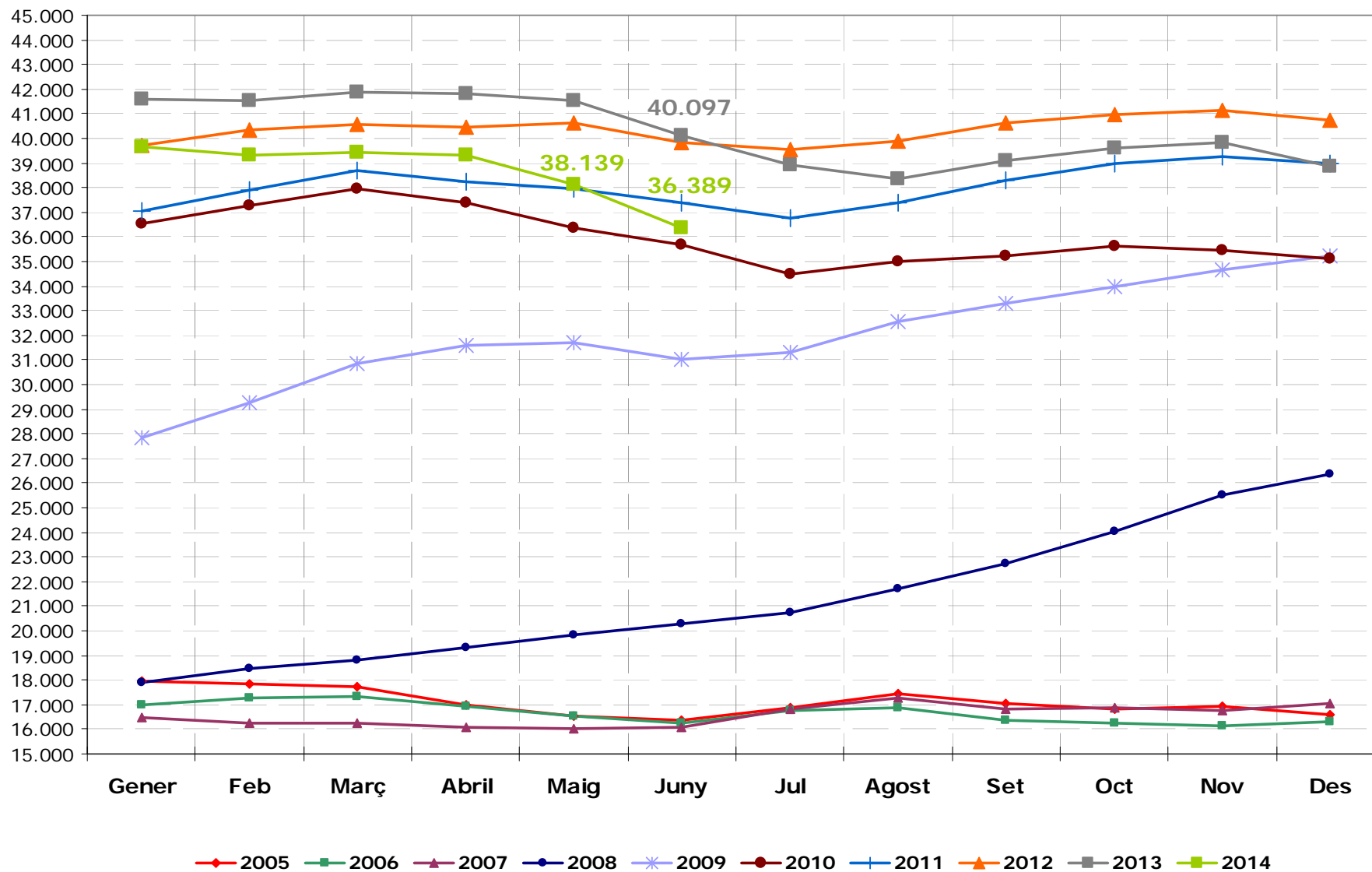
	Període		Variació anual		Període		Variació mensual	
	Juny 2013	Juny 2014	Absoluta	Relativa	Maig 2014	Juny 2014	Absoluta	Relativa
Total	7.736	6.696	-1.040	-13,4%	6.952	6.696	-256	-3,7%
Homes	4.991	4.114	-877	-17,6%	4.265	4.114	-151	-3,5%
Dones	2.745	2.582	-163	-5,9%	2.687	2.582	-105	-3,9%
< 25	538	455	-83	-15,4%	481	455	-26	-5,4%
>= 25 a < 45	4.964	4.116	-848	-17,1%	4.306	4.116	-190	-4,4%
>= 45	2.234	2.125	-109	-4,9%	2.165	2.125	-40	-1,8%
Fins a 6 mesos	3.653	3.065	-588	-16,1%	3.194	3.065	-129	-4,0%
De 6 a 12 mesos	1.500	1.266	-234	-15,6%	1.344	1.266	-78	-5,8%
Més de 12 mesos	2.583	2.365	-218	-8,4%	2.414	2.365	-49	-2,0%
Agricultura	107	113	6	5,6%	113	113	0	0,0%
Indústria	546	434	-112	-20,5%	462	434	-28	-6,1%
Construcció	2.115	1.678	-437	-20,7%	1.705	1.678	-27	-1,6%
Serveis	3.985	3.526	-459	-11,5%	3.688	3.526	-162	-4,4%
Sense Ocupació Anterior	983	945	-38	-3,9%	984	945	-39	-4,0%

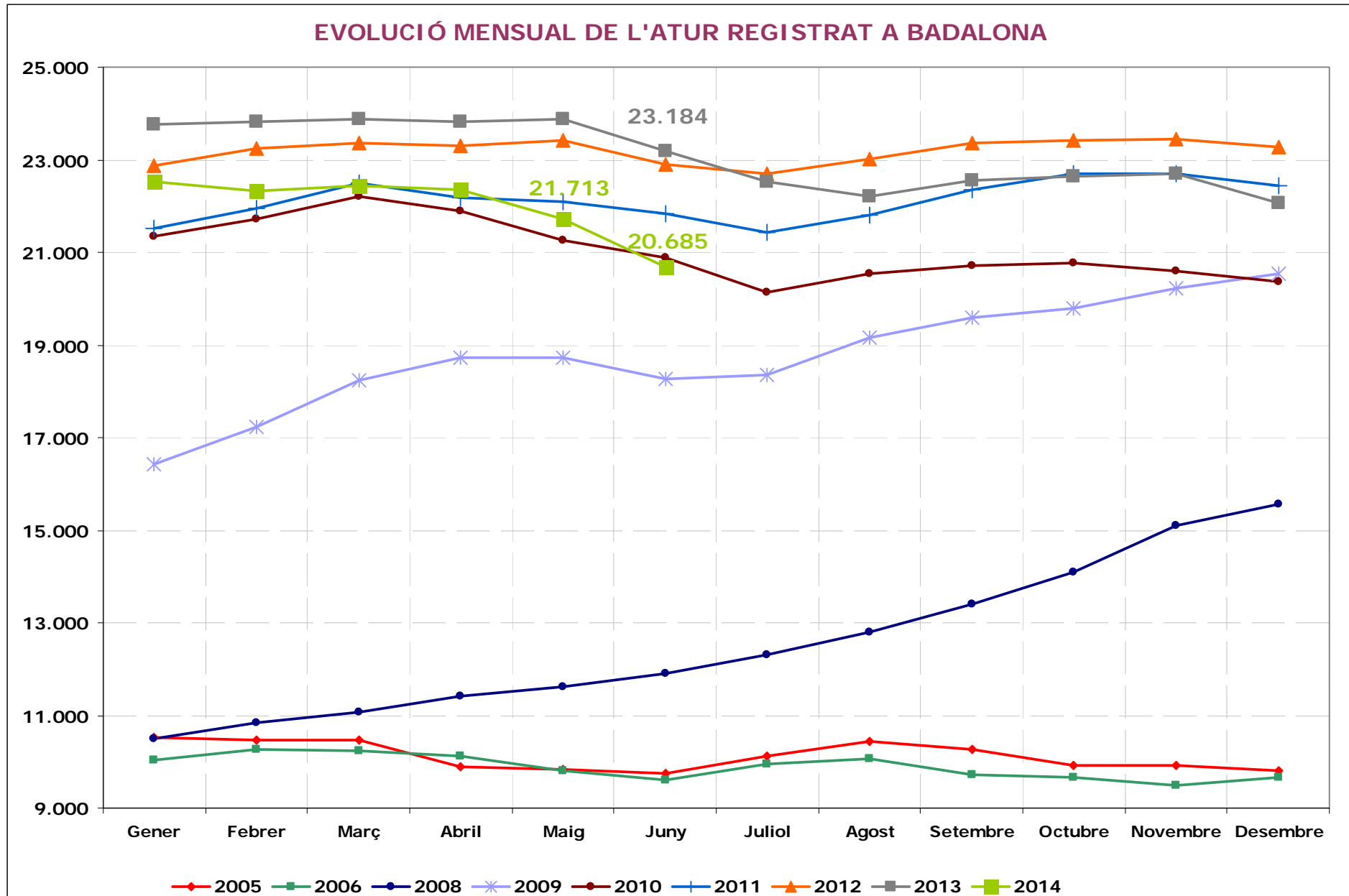


Nota: Taxa d'atur calculada en base a la població activa local estimada a partir de les taxes d'activitat provincials de l'EPA i el padró municipal de 2013, segons metodologia de la Xarxa d'Observatoris de Desenvolupament Local de la província de Barcelona. A la web de l'Observatori del Barcelonès Nord podeu consultar la nota metodològica completa: <http://www.barcelones.cat/pacte/documents/observatori.asp>

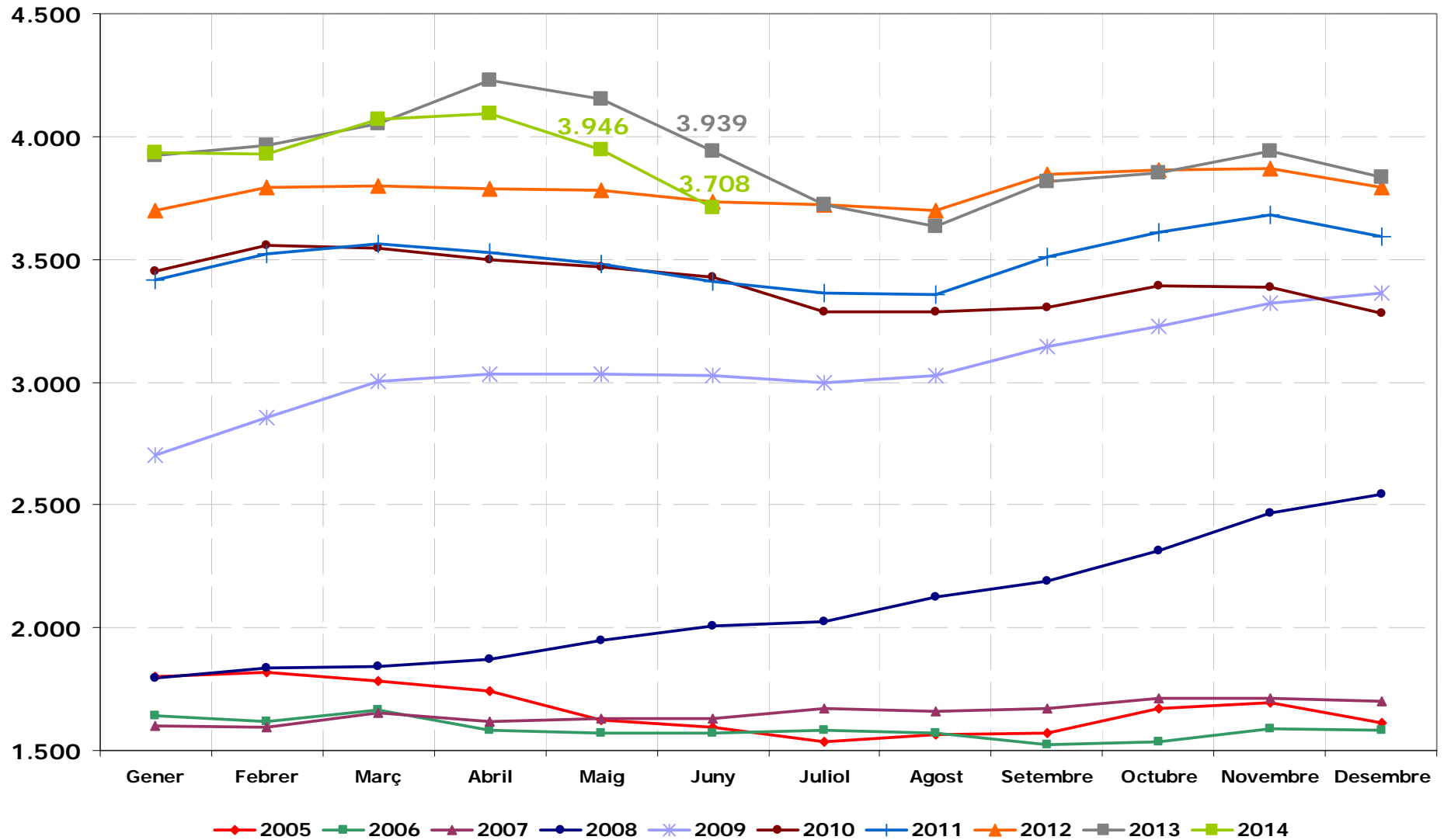
Aquest mes de juny hem actualitzat les dades de població activa estimada, en funció de les últimes dades del padró continu de població a data 01/01/2014 publicades per l'INE el 23/04/2014.

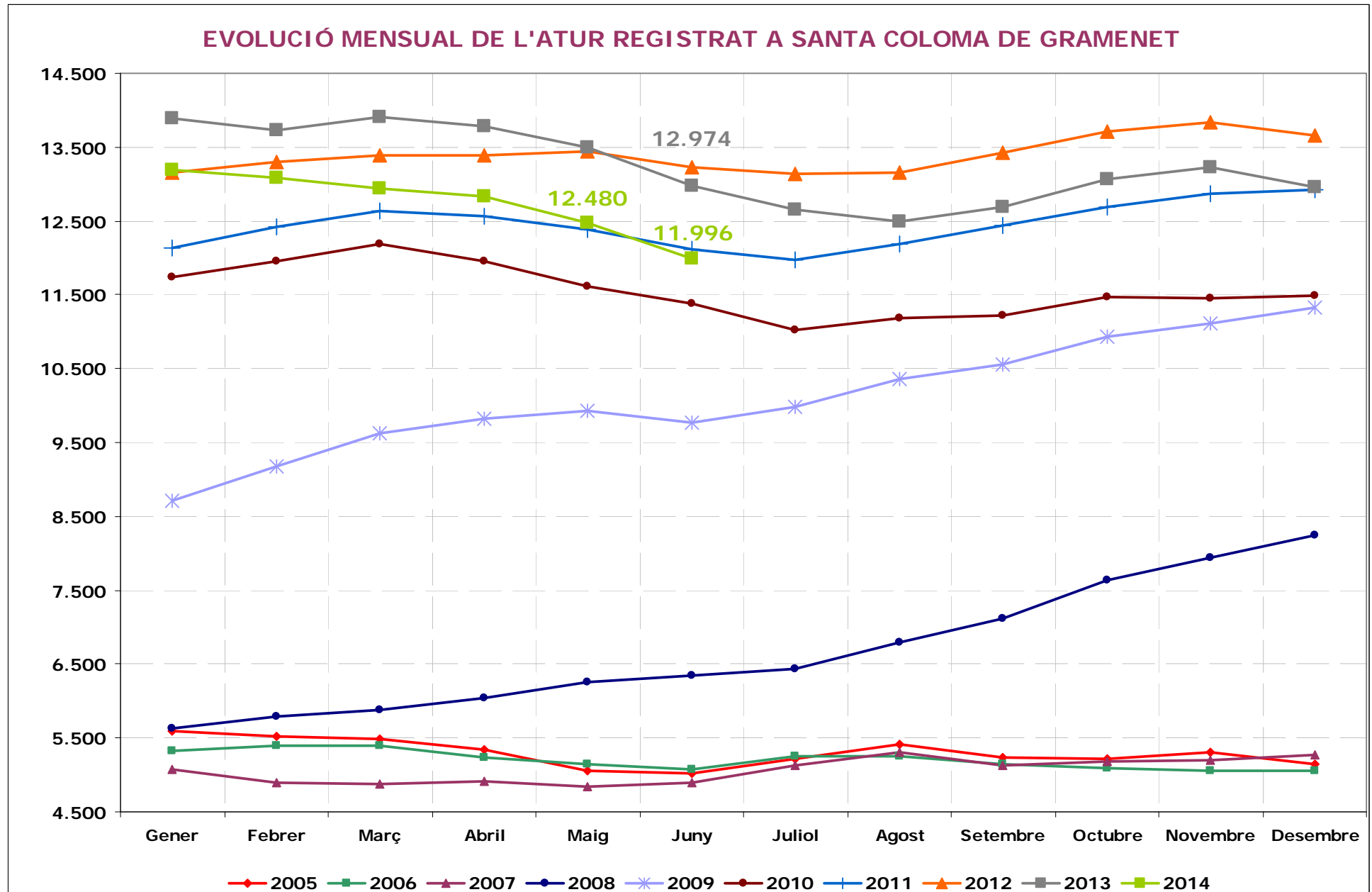
EVOLUCIÓ MENSUAL DE L'ATUR REGISTRAT AL BARCELONÈS NORD



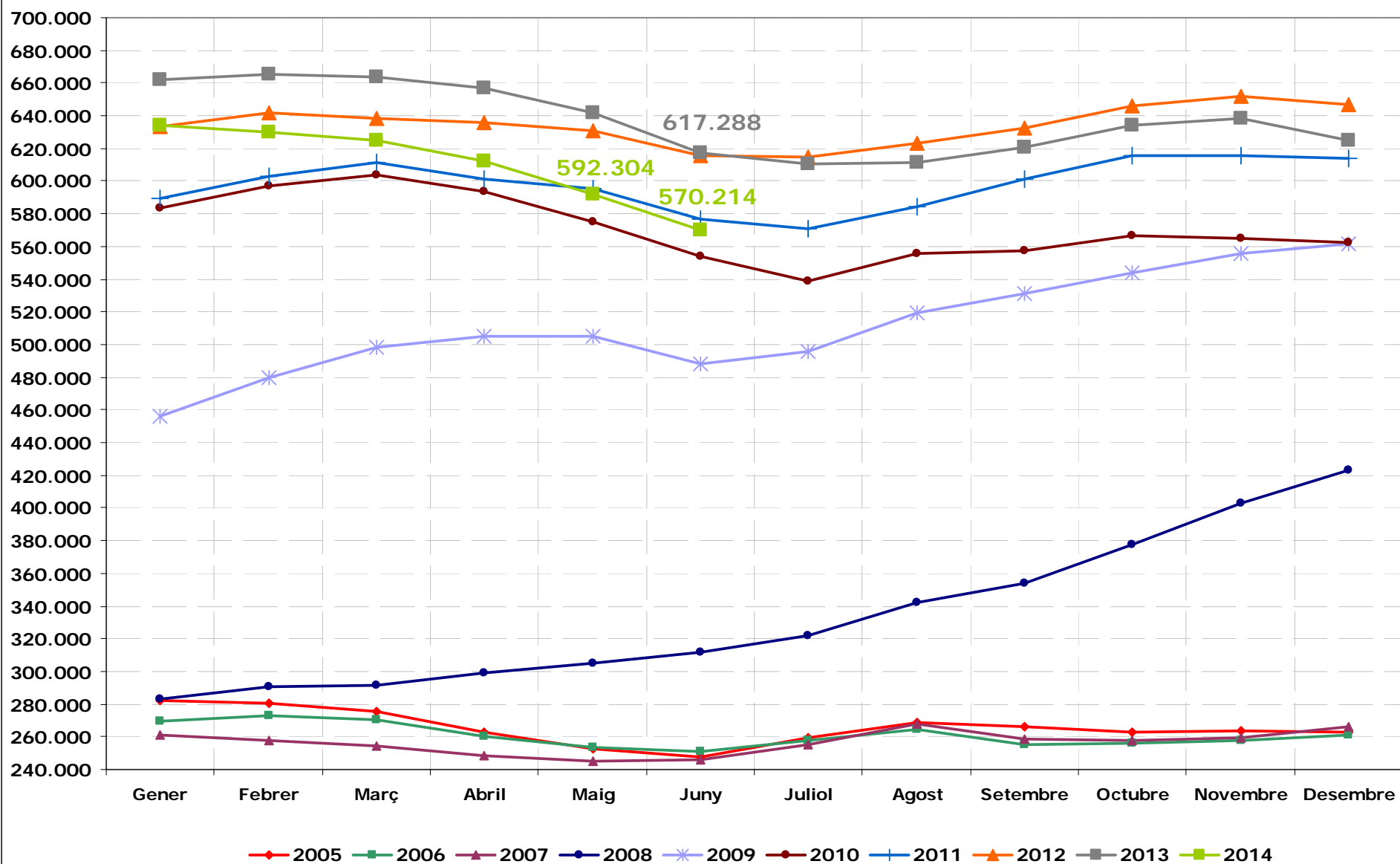


EVOLUCIÓ MENSUAL DE L'ATUR REGISTRAT A SANT ADRIÀ DE BESÒS

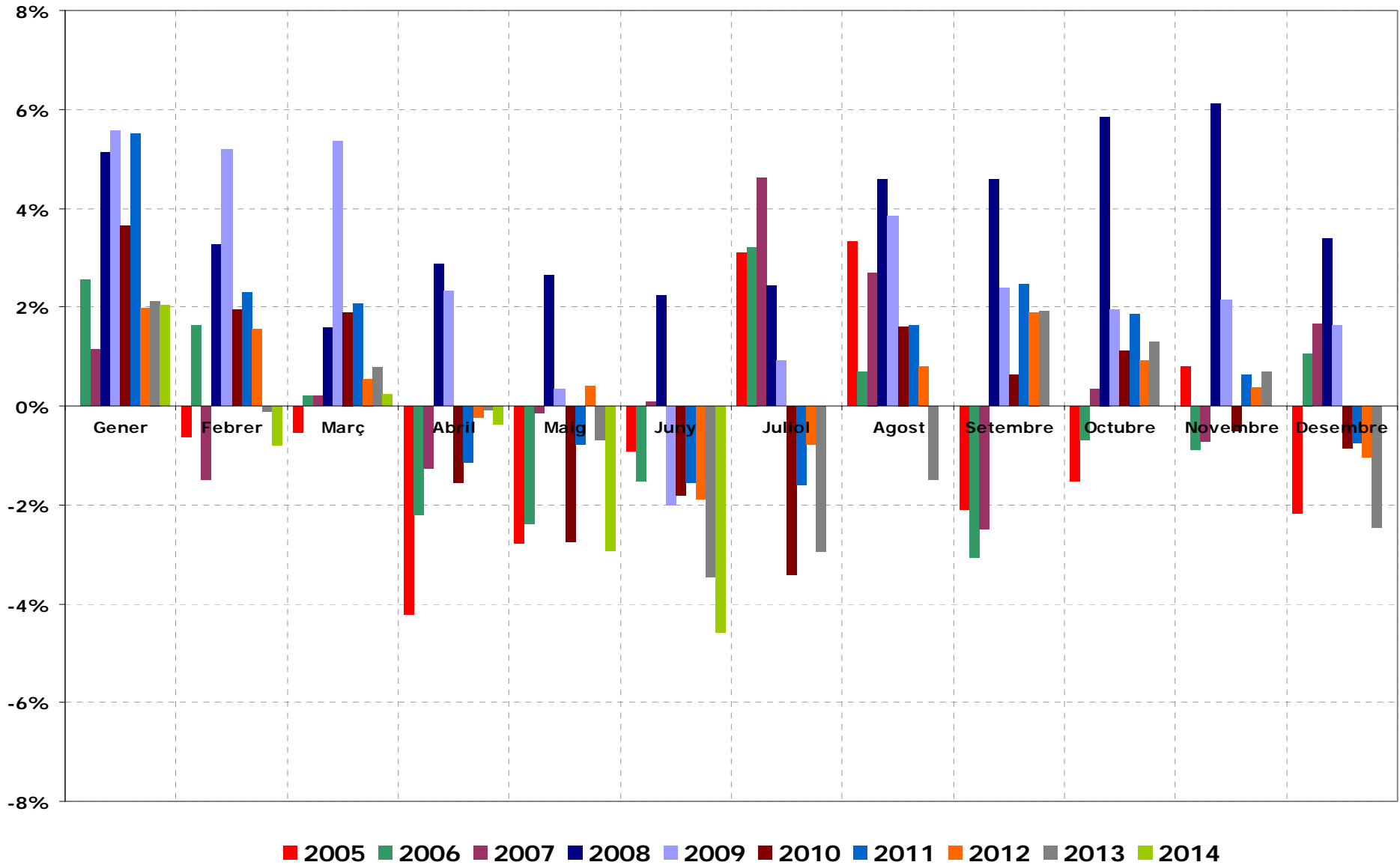


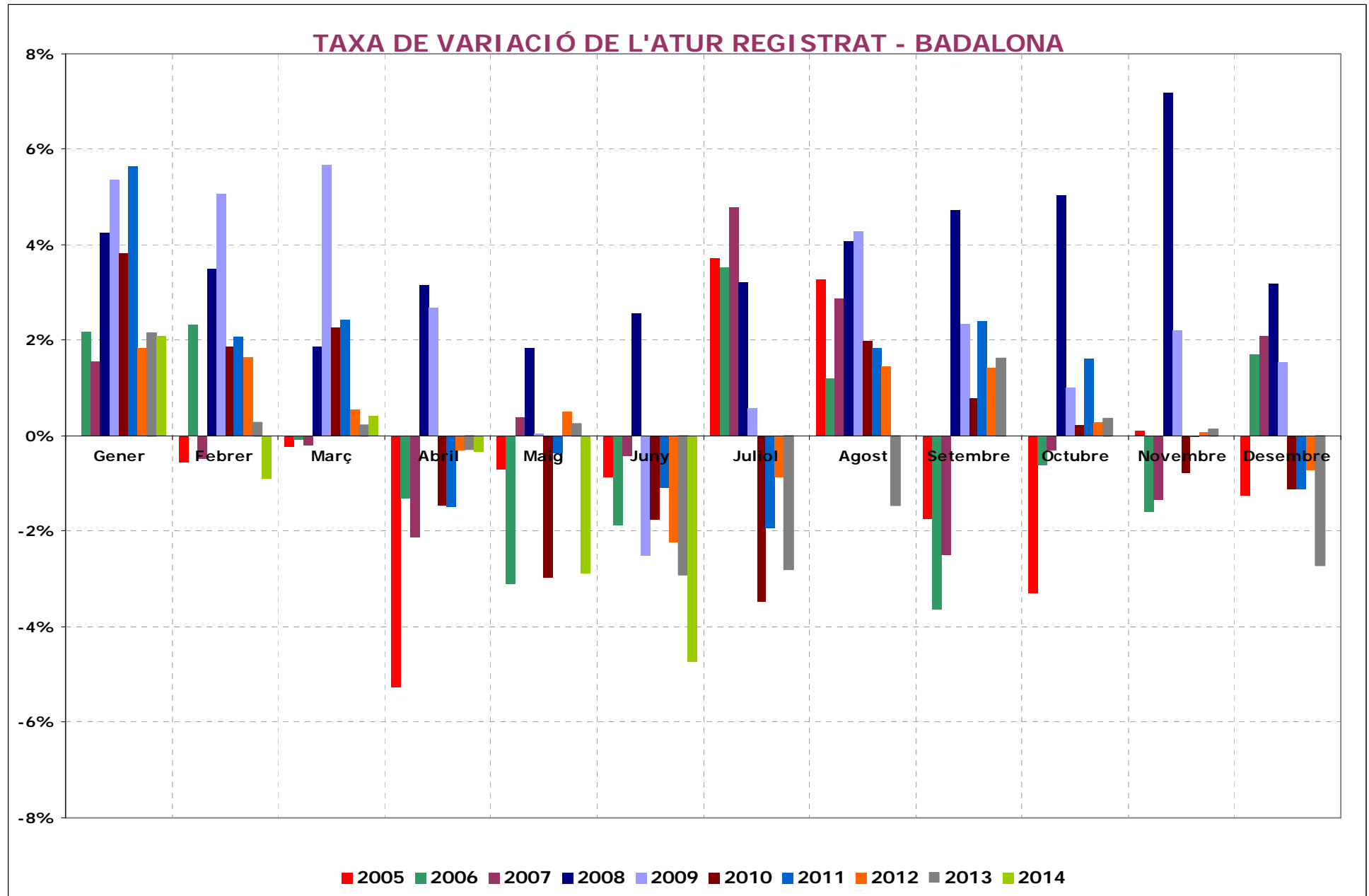


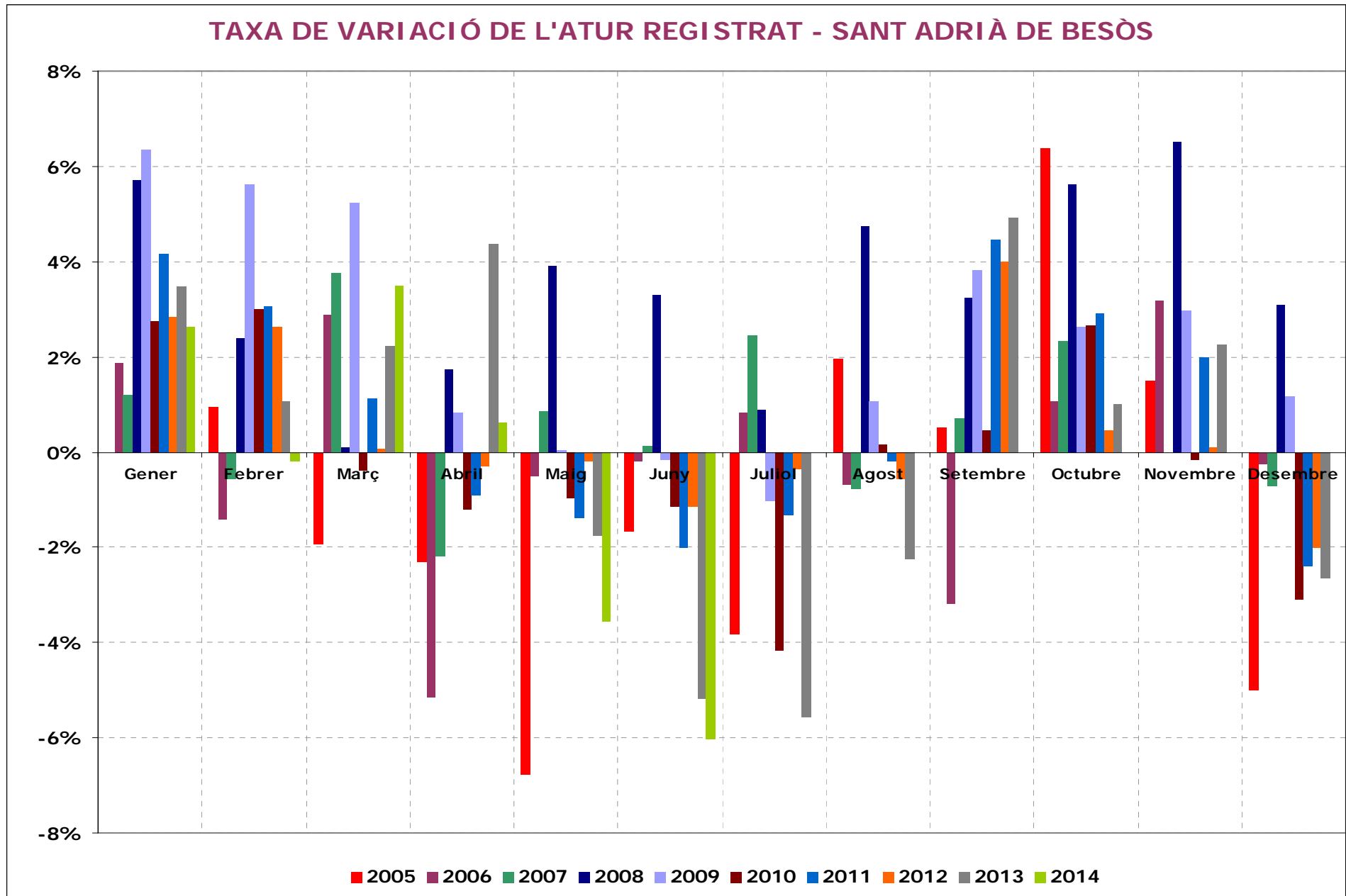
EVOLUCIÓ MENSUAL DE L'ATUR REGISTRAT A CATALUNYA



TAXA DE VARIACIÓ DE L'ATUR REGISTRAT AL BARCELONÈS NORD







TAXA DE VARIACIÓ DE L'ATUR REGISTRAT - SANTA COLOMA DE GRAMENET

