



CONSELL COMARCAL DEL
BARCELONÈS



PACTE PER L'OCUPACIÓ
I EL DESENVOLUPAMENT
DEL BARCELONÈS NORD



Generalitat de Catalunya
**Departament d'Empresa
i Ocupació**

EVOLUCIÓ MENSUAL DE L'ATUR REGISTRAT AL BARCELONÈS

Gener de 2014

Observatori del Barcelonès Nord



Observatori d'Empresa i Ocupació



**Diputació
Barcelona**

Unió Europea
Fons social europeu
L'FSE inverteix en el teu futur



PRINCIPALS COMENTARIS – GENER DE 2014

Al Barcelonès Nord hi ha 39.666 persones inscrites a l'atur, que representen el 23% del total d'aturats del Barcelonès. El 18,7% (7.401 persones) són estrangeres. La taxa d'atur registrat estimada del Barcelonès Nord és del 20,3%. (Badalona: 19,6%, Sant Adrià: 22,2% i Santa Coloma: 21,1%).

El 52,6% dels aturats són homes. Per grups d'edat, les persones d'entre 25 i 45 anys, que és el tram d'edat amb més persones en disposició de treballar, representen el 47,6%. Tot seguit hi ha els més grans de 45 anys (44,7%), mentre que els menors de 25 són el 7,7% restant.

Respecte de la durada de la situació d'atur, el grup majoritari el formen les persones que fa més de 12 mesos que no tenen feina (44,7%). A continuació hi ha el grup dels treballadors que fa menys de 6 mesos que no en tenen (39,7%). Les persones que fa entre 6 i 12 mesos que estan registrades a l'atur representen el 15,6% restant.

Per sectors d'activitat econòmica, el gran gruix dels aturats procedeix dels serveis (62,9%). Després hi ha els treballadors procedents de la construcció (15,9%), els de la indústria (13,5%) i els que no han tingut cap ocupació anterior (7,1%). Els procedents de l'agricultura tenen poc pes (0,5%).

Des del mes de febrer l'informe inclou el percentatge de persones registrades a l'atur que reben una prestació per desocupació (contributiva, assistencial o renda activa d'inserció). La dada més recent que tenim correspon al desembre, o sigui que fent el quocient entre els preceptors de prestació del desembre i els aturats registrats del gener veiem que el 53,4% de les persones registrades a l'atur cobren algun tipus de prestació. Hi ha un decrement respecte del mes passat (56,4%), i també hi ha retrocés respecte d'ara fa un any (57,0%).

EVOLUCIÓ INTERANUAL DE L'ATUR REGISTRAT

- A tots els àmbits territorials hi ha menys aturats que l'any passat. La davallada més important és al Barcelonès Nord (-4,6%) i tot seguit al Barcelonès i l'àmbit Metropolità (-4,4%). A continuació a Catalunya (-4,2%) i a l'Estat del -3,3%.
- Pel que fa als municipis del Barcelonès Nord, a Badalona el descens és del -5,2%, molt semblant al de Santa Coloma (-5%). Sant Adrià pateix un lleuger increment (0,4%).
- L'atur dels estrangers registra descensos generalitzats. El més important també és al Barcelonès Nord (-12,5%), seguit l'àmbit metropolità (-10,8%), el Barcelonès (-10,4%), Catalunya (-9,1%) i Espanya (-8,5%).
- Pel que fa als estrangers del Barcelonès Nord, Santa Coloma (-15%) és on hi ha la millor evolució, llavors Badalona (-11,3%) i Sant Adrià (-1,3%).
- Deu dels tretze col·lectius inclosos a l'anàlisi compten amb menys aturats que l'any passat: homes (-7,2%), dones (-1,6%), menors de 25 anys (-9,8%) i d'entre 25 i 45 anys (-9,7%), aturats de menys de 6 mesos de

durada (-8,8%), els que fa entre 6 i 12 mesos que són a l'atur (-16,5%), els procedents de l'agricultura (-5,4%), indústria (-9,7%), construcció (-15,4%) i serveis (-0,8%).

- Pels estrangers als tretze col·lectius d'anàlisi hi ha menys aturats que l'any passat: els homes (-16,4%) i les dones (-5,2%), els menors de 25 anys (-22,3%), els d'entre 25 i 45 anys (-15,8%) i també els més grans de 45 (-1,8%), els aturats de menys de 6 mesos de durada (-14,3%), de 6 a 12 mesos (-19,1%) i també els de més de dotze mesos (-5,7%), i els procedents de l'agricultura (-3,3%), indústria (-12,5%), construcció (-24,1%), serveis (-7,3%) i el col·lectiu sense ocupació anterior (-7,8%).
- Pel conjunt de treballadors hi ha tres grups amb més aturats que l'any passat: persones més grans de 45 anys (2,6%), aturats des de fa més de 12 mesos (4,9%), i persones sense ocupació anterior (1,3%).

EVOLUCIÓ MENSUAL DE L'ATUR REGISTRAT

- Creix l'atur registrat a una ritme lleugerament inferior que el gener de l'any passat. (gràfiques pàgines 12 a 16, que corresponen a la taxa de variació mensual de l'atur registrat, és a dir, el percentatge que l'atur creix o decreix respecte del mes anterior).
- A tots els àmbits hi ha més aturats que el mes anterior. L'augment més intens és Espanya (2,4%), el Barcelonès Nord (2%), el Barcelonès (1,6%), Catalunya (1,4%) i l'àmbit metropolità (1,1%).
- Pel que fa al Barcelonès Nord, l'ascens més important és a Sant Adrià (2,6%), a continuació a Badalona (2,1%) i Santa Coloma (1,8%).
- Els aturats estrangers augmenten a tot arreu. L'increment més elevat és a Espanya (2,5%), llavors a Catalunya (1,4%), el Barcelonès Nord (1%), el Barcelonès (0,7%) i l'àmbit metropolità (0,4%).
- Sant Adrià és la ciutat del Barcelonès Nord que pateix l'ascens més alt (5,4%). Santa Coloma (0,9%) i Badalona (0,7%) aguanten més bé.
- Pel conjunt de treballadors l'atur puja per: homes (2,1%), dones (2%), menors de 25 anys (4,8%), persones d'entre 25 i 45 (1,9%), més grans de 45 (1,8%), aturats de menys de 6 mesos de durada (4,4%), de més de 12 (1,4%) i procedents de l'agricultura (4%), indústria (1,1%) i serveis (3,4%).
- Disminueix per: aturats d'entre 6 i 12 mesos (-1,8%), procedents de la construcció (-1%) i sense ocupació anterior (-0,8%).
- Pels estrangers l'atur creix per a: homes (1%), dones (0,9%), menors de 25 anys (5,7%), més de 45 (3,2%), aturats des de fa menys de 6 mesos (1,2%), d'entre 6 i 12 (0,5%), de més de 12 (0,9%) i procedents de l'agricultura (7,3%), indústria (4,3%), serveis (1,7%) i sense ocupació anterior (0,6%).
- Baixa per a: gent d'entre 25 i 45 anys (-0,6%) i de la construcció (-1,6%).

SITUACIÓ DE L'ATUR REGISTRAT A GENER DE 2014

	Període		Variació anual		Període		Variació mensual	
	Gener 2013	Gener 2014	Absoluta	Relativa	Desembre 2013	Gener 2014	Absoluta	Relativa
COMARCA	180.082	172.244	-7.838	-4,4%	169.587	172.244	2.657	1,6%
Barcelona	114.443	109.151	-5.292	-4,6%	107.677	109.151	1.474	1,4%
Hospitalet de Llobregat, l'	24.059	23.427	-632	-2,6%	23.040	23.427	387	1,7%
BARCELONÈS NORD	41.580	39.666	-1.914	-4,6%	38.870	39.666	796	2,0%
Badalona	23.765	22.535	-1.230	-5,2%	22.069	22.535	466	2,1%
Sant Adrià de Besòs	3.922	3.936	14	0,4%	3.835	3.936	101	2,6%
Santa Coloma de Gramenet	13.893	13.195	-698	-5,0%	12.966	13.195	229	1,8%
ESpanya	4.980.778	4.814.435	-166.343	-3,3%	4.701.338	4.814.435	113.097	2,4%
CATALUNYA	661.817	633.871	-27.946	-4,2%	624.872	633.871	8.999	1,4%
ÀMBIT METROPOLITÀ	443.538	424.107	-19.431	-4,4%	419.609	424.107	4.498	1,1%

DETALL DEL BARCELONÈS NORD

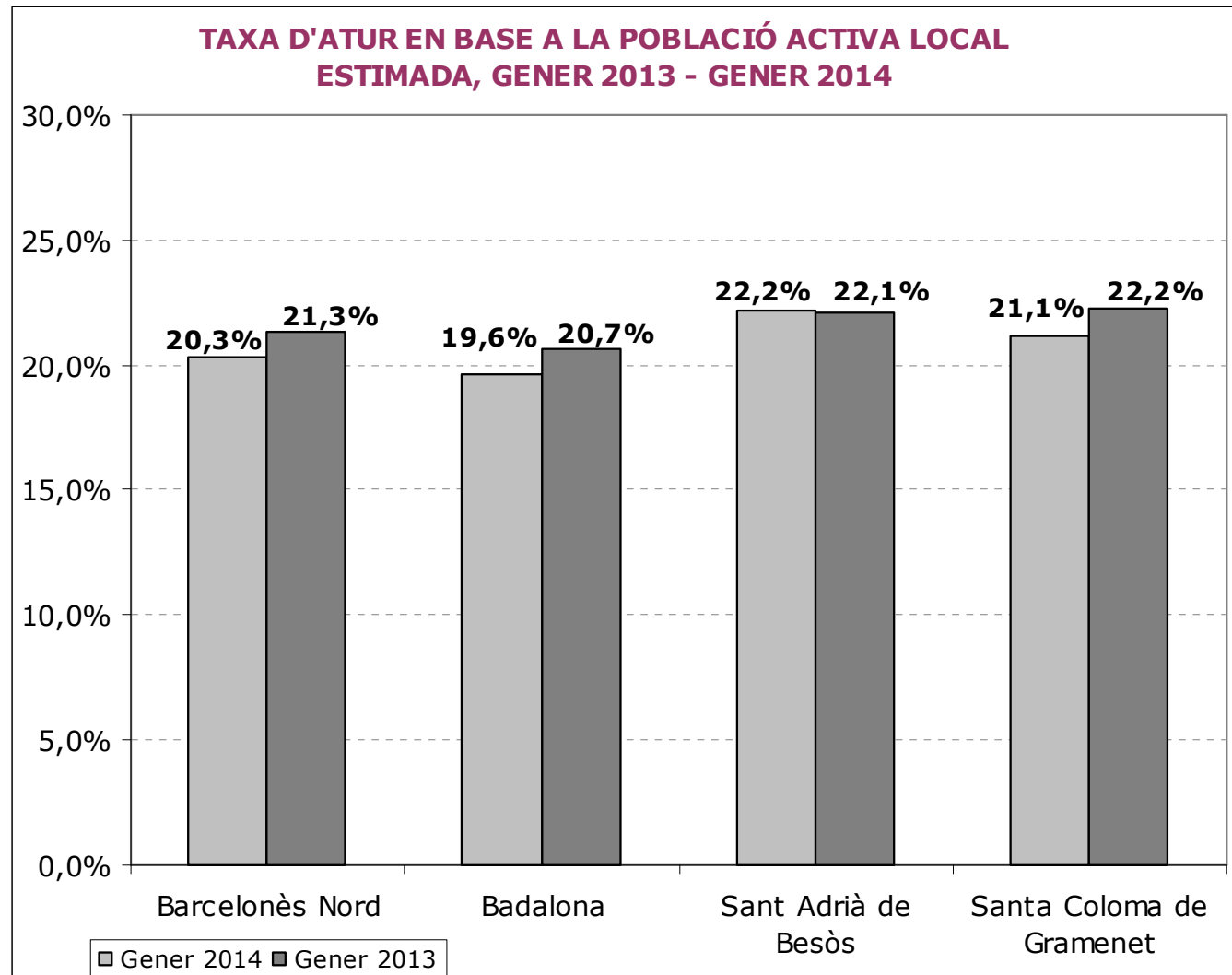
	Període		Variació anual		Període		Variació mensual	
	Gener 2013	Gener 2014	Absoluta	Relativa	Desembre 2013	Gener 2014	Absoluta	Relativa
Total	41.580	39.666	-1.914	-4,6%	38.870	39.666	796	2,0%
Homes	22.486	20.872	-1.614	-7,2%	20.440	20.872	432	2,1%
Dones	19.094	18.794	-300	-1,6%	18.430	18.794	364	2,0%
<25	3.399	3.067	-332	-9,8%	2.927	3.067	140	4,8%
>=25 a <45	20.906	18.877	-2.029	-9,7%	18.532	18.877	345	1,9%
>=45	17.275	17.722	447	2,6%	17.411	17.722	311	1,8%
Fins a 6 mesos	17.276	15.755	-1.521	-8,8%	15.093	15.755	662	4,4%
De 6 a 12 mesos	7.414	6.187	-1.227	-16,5%	6.300	6.187	-113	-1,8%
Més de 12 mesos	16.890	17.724	834	4,9%	17.477	17.724	247	1,4%
Agricultura	222	210	-12	-5,4%	202	210	8	4,0%
Indústria	5.951	5.371	-580	-9,7%	5.315	5.371	56	1,1%
Construcció	7.468	6.320	-1.148	-15,4%	6.383	6.320	-63	-1,0%
Serveis	25.145	24.936	-209	-0,8%	24.117	24.936	819	3,4%
Sense Ocupació Anterior	2.794	2.829	35	1,3%	2.853	2.829	-24	-0,8%
% Beneficiaris prestacions desocupació, desembre	57,0%	53,4%	-3,54%	-6,2%	56,4%	53,4%	-3,01%	-5,3%

SITUACIÓ DE L'ATUR REGISTRAT DELS ESTRANGERS A GENER DE 2014

	Període		Variació anual		Període		Variació mensual	
	Gener 2013	Gener 2014	Absoluta	Relativa	Desembre 2013	Gener 2014	Absoluta	Relativa
COMARCA	38.114	34.169	-3.945	-10,4%	33.948	34.169	221	0,7%
Barcelona	23.066	20.921	-2.145	-9,3%	20.811	20.921	110	0,5%
Hospitalet de Llobregat, l'	6.590	5.847	-743	-11,3%	5.808	5.847	39	0,7%
BARCELONÈS NORD	8.458	7.401	-1.057	-12,5%	7.329	7.401	72	1,0%
Badalona	4.336	3.844	-492	-11,3%	3.819	3.844	25	0,7%
Sant Adrià de Besòs	392	387	-5	-1,3%	367	387	20	5,4%
Santa Coloma de Gramenet	3.730	3.170	-560	-15,0%	3.143	3.170	27	0,9%
ESpanya	622.479	569.636	-52.843	-8,5%	555.728	569.636	13.908	2,5%
CATALUNYA	137.969	125.412	-12.557	-9,1%	123.724	125.412	1.688	1,4%
ÀMBIT METROPOLITÀ	81.880	73.068	-8.812	-10,8%	72.741	73.068	327	0,4%

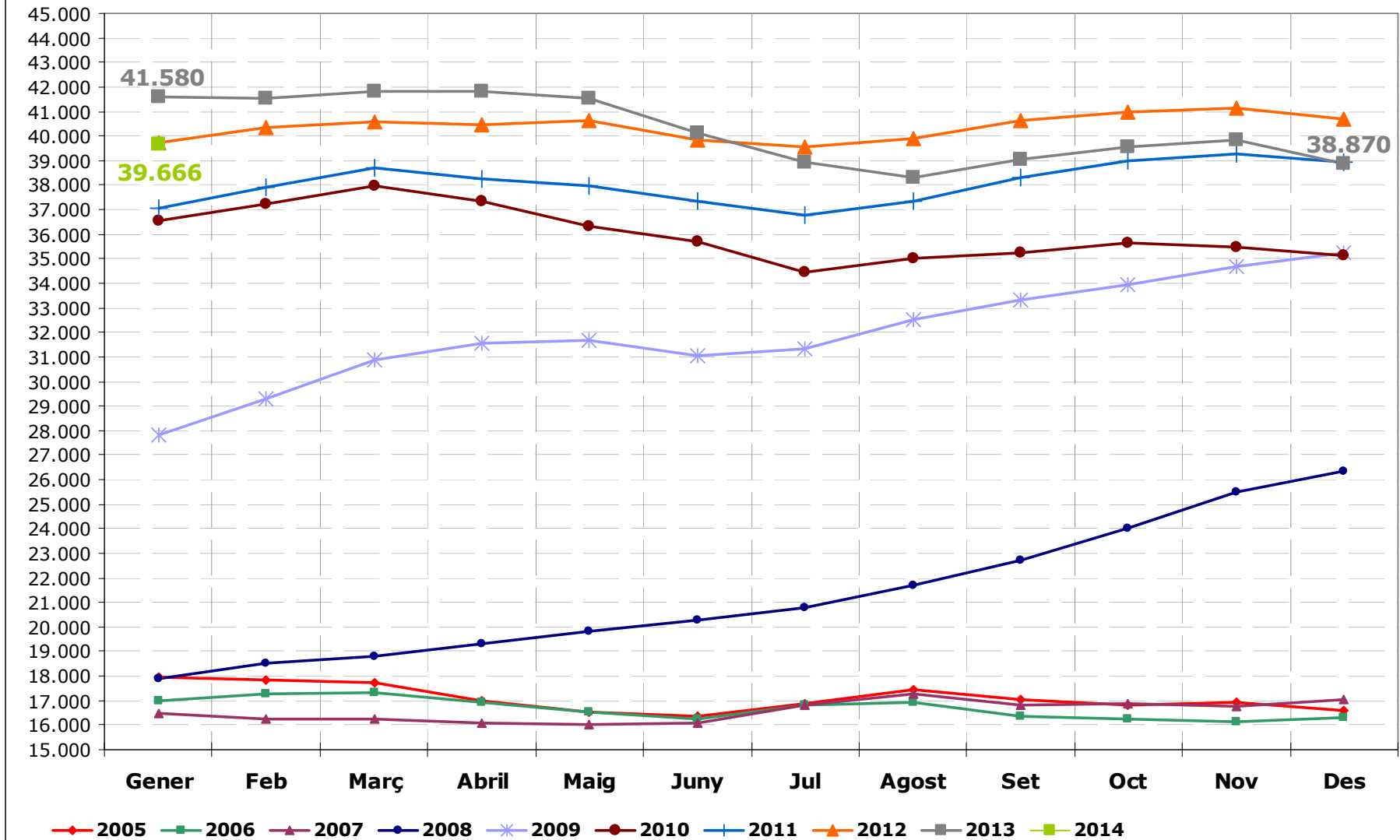
DETALL DEL BARCELONÈS NORD

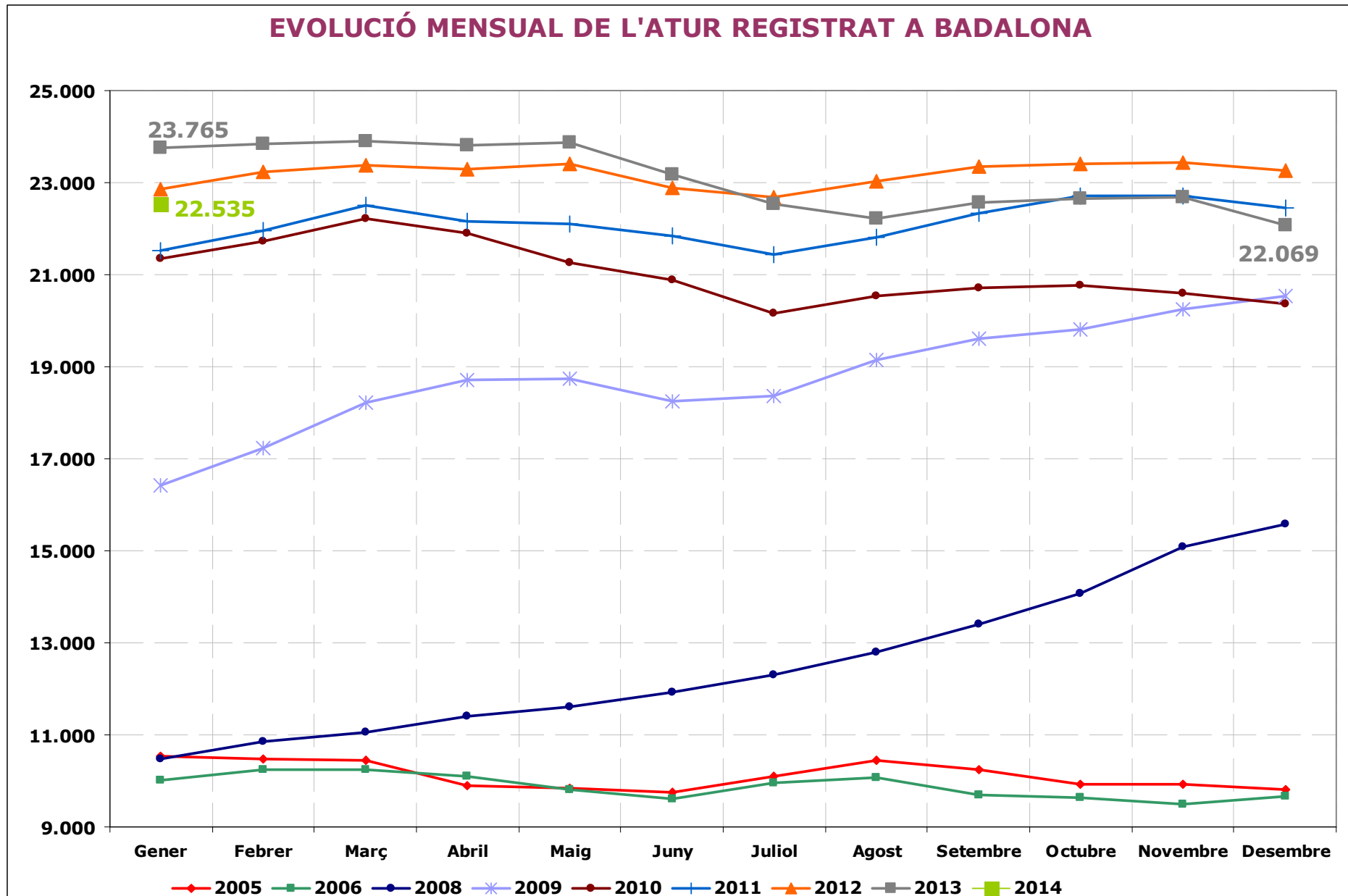
	Període		Variació anual		Període		Variació mensual	
	Gener 2013	Gener 2014	Absoluta	Relativa	Desembre 2013	Gener 2014	Absoluta	Relativa
Total	8.458	7.401	-1.057	-12,5%	7.329	7.401	72	1,0%
Homes	5.531	4.626	-905	-16,4%	4.580	4.626	46	1,0%
Dones	2.927	2.775	-152	-5,2%	2.749	2.775	26	0,9%
<25	669	520	-149	-22,3%	492	520	28	5,7%
>=25 a <45	5.475	4.609	-866	-15,8%	4.636	4.609	-27	-0,6%
>=45	2.314	2.272	-42	-1,8%	2.201	2.272	71	3,2%
Fins a 6 mesos	4.194	3.596	-598	-14,3%	3.553	3.596	43	1,2%
De 6 a 12 mesos	1.599	1.293	-306	-19,1%	1.286	1.293	7	0,5%
Més de 12 mesos	2.665	2.512	-153	-5,7%	2.490	2.512	22	0,9%
Agricultura	122	118	-4	-3,3%	110	118	8	7,3%
Indústria	583	510	-73	-12,5%	489	510	21	4,3%
Construcció	2.446	1.857	-589	-24,1%	1.888	1.857	-31	-1,6%
Serveis	4.334	4.019	-315	-7,3%	3.950	4.019	69	1,7%
Sense Ocupació Anterior	973	897	-76	-7,8%	892	897	5	0,6%



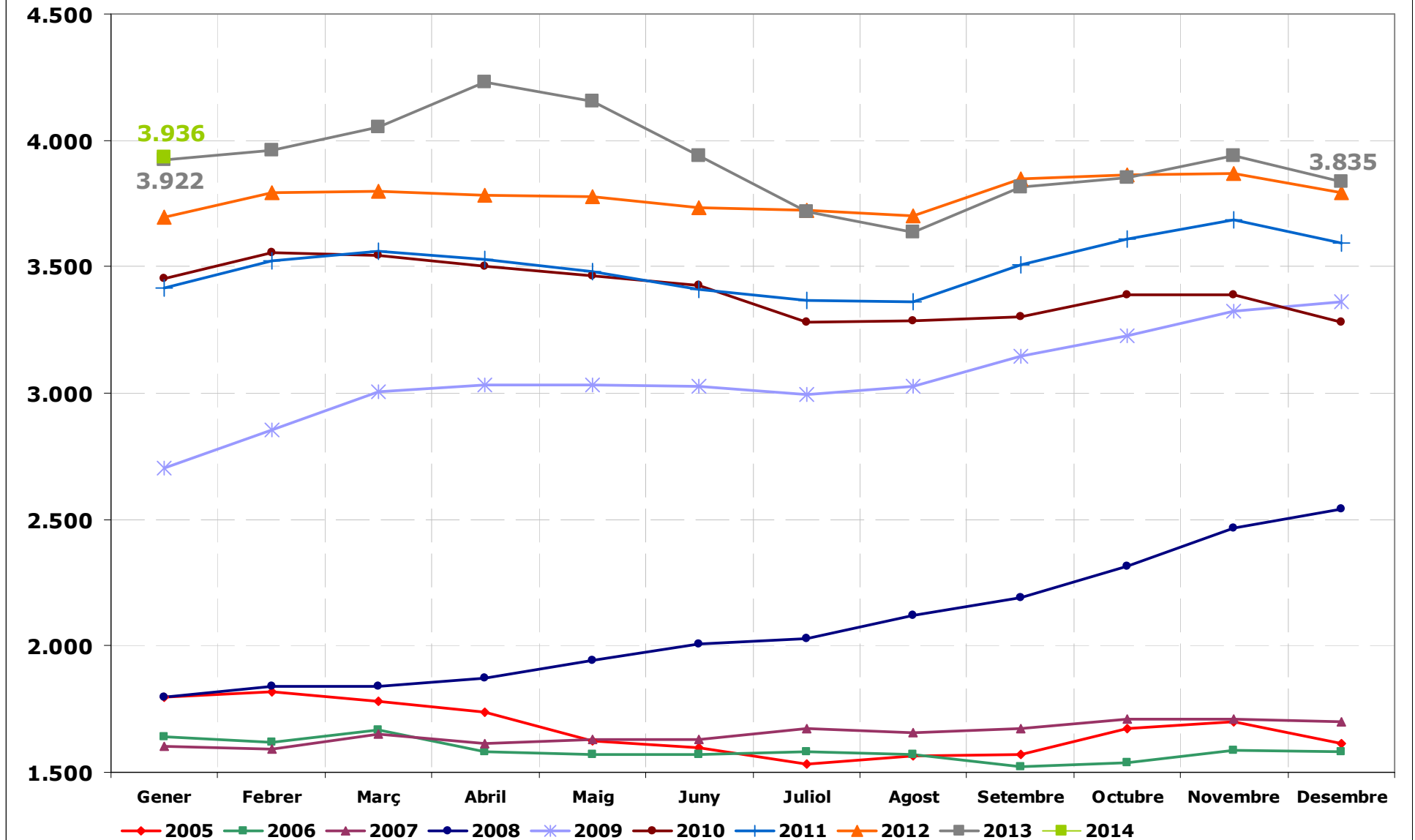
Nota: Taxa d'atur calculada en base a la població activa local estimada a partir de les taxes d'activitat provincials de l'EPA i el padró municipal de 2013, segons metodologia de la Xarxa d'Observatoris de Desenvolupament Local de la província de Barcelona. A la web de l'Observatori del Barcelonès Nord podeu consultar la nota metodològica completa: <http://www.barcelones.cat/pacte/documents/observatori.asp>

EVOLUCIÓ MENSUAL DE L'ATUR REGISTRAT AL BARCELONÈS NORD

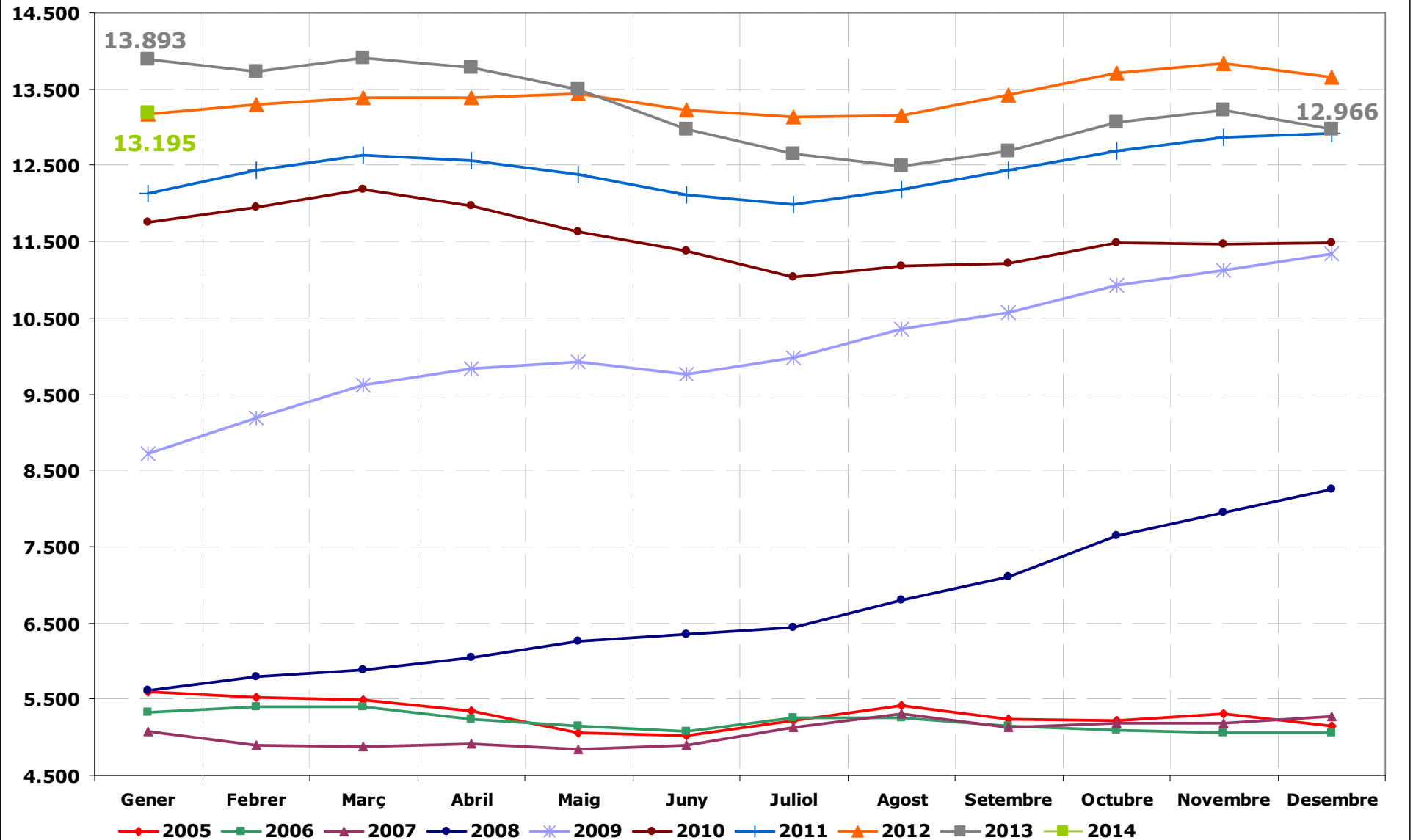




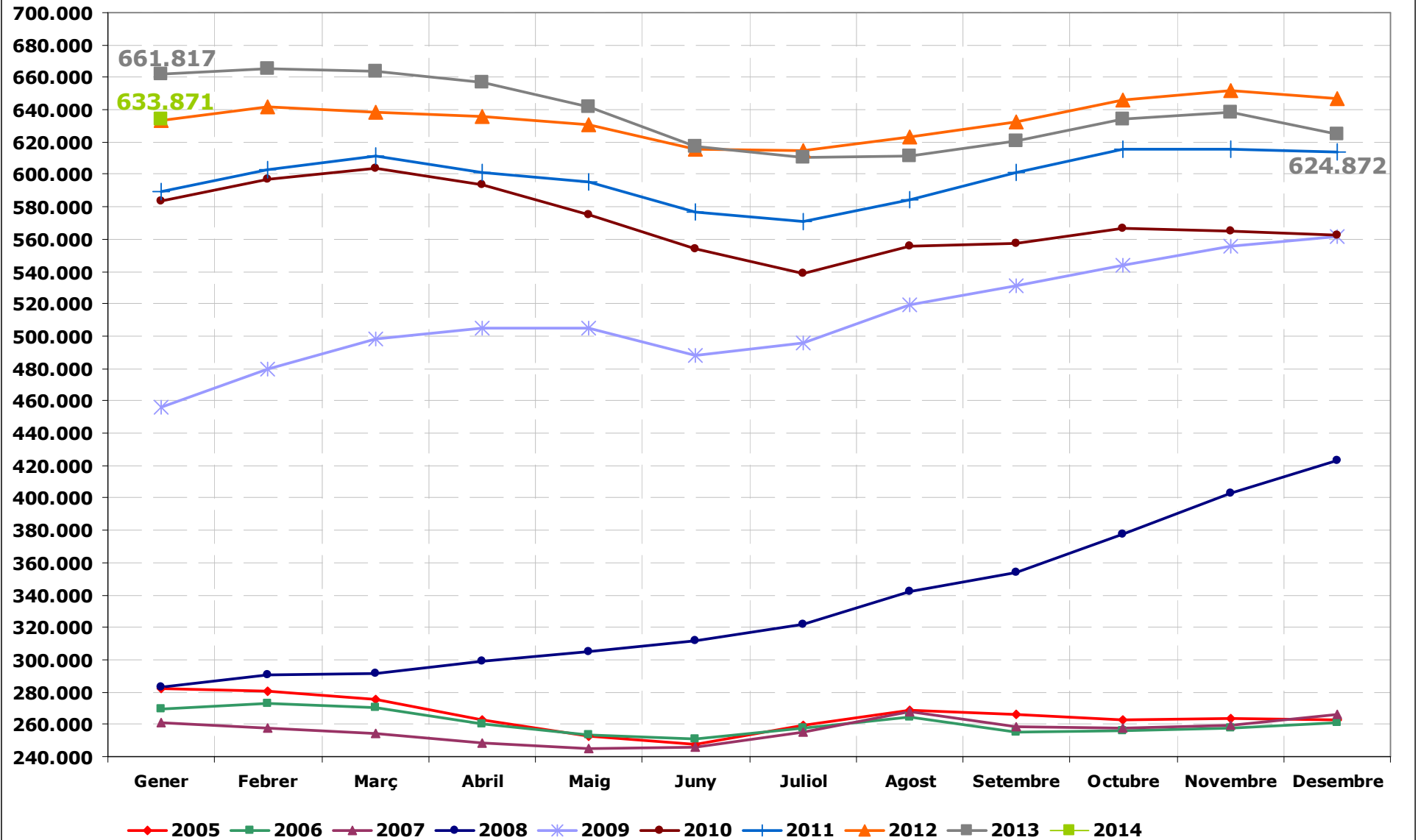
EVOLUCIÓ MENSUAL DE L'ATUR REGISTRAT A SANT ADRIÀ DE BESÒS

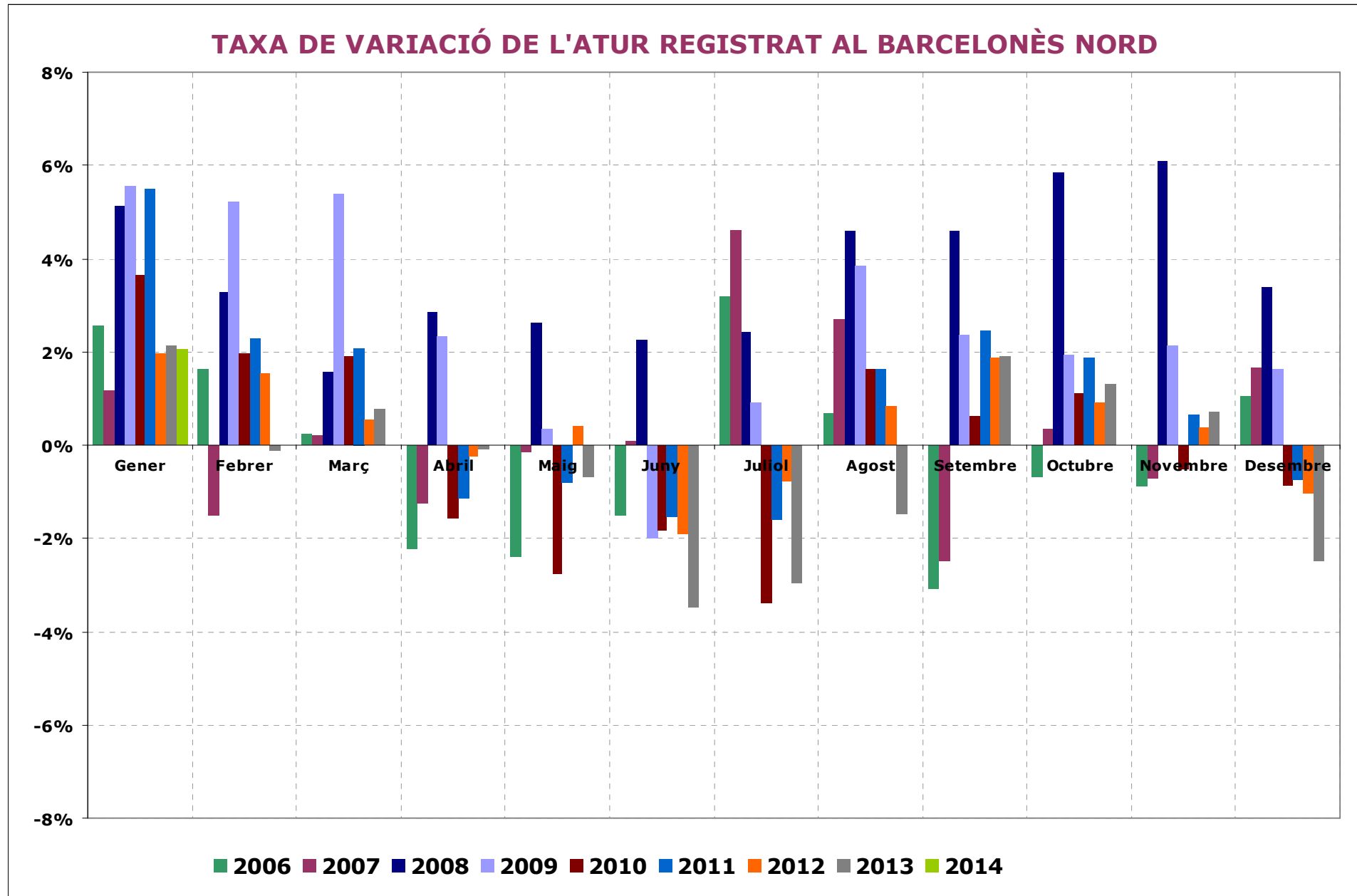


EVOLUCIÓ MENSUAL DE L'ATUR REGISTRAT A SANTA COLOMA DE GRAMENET

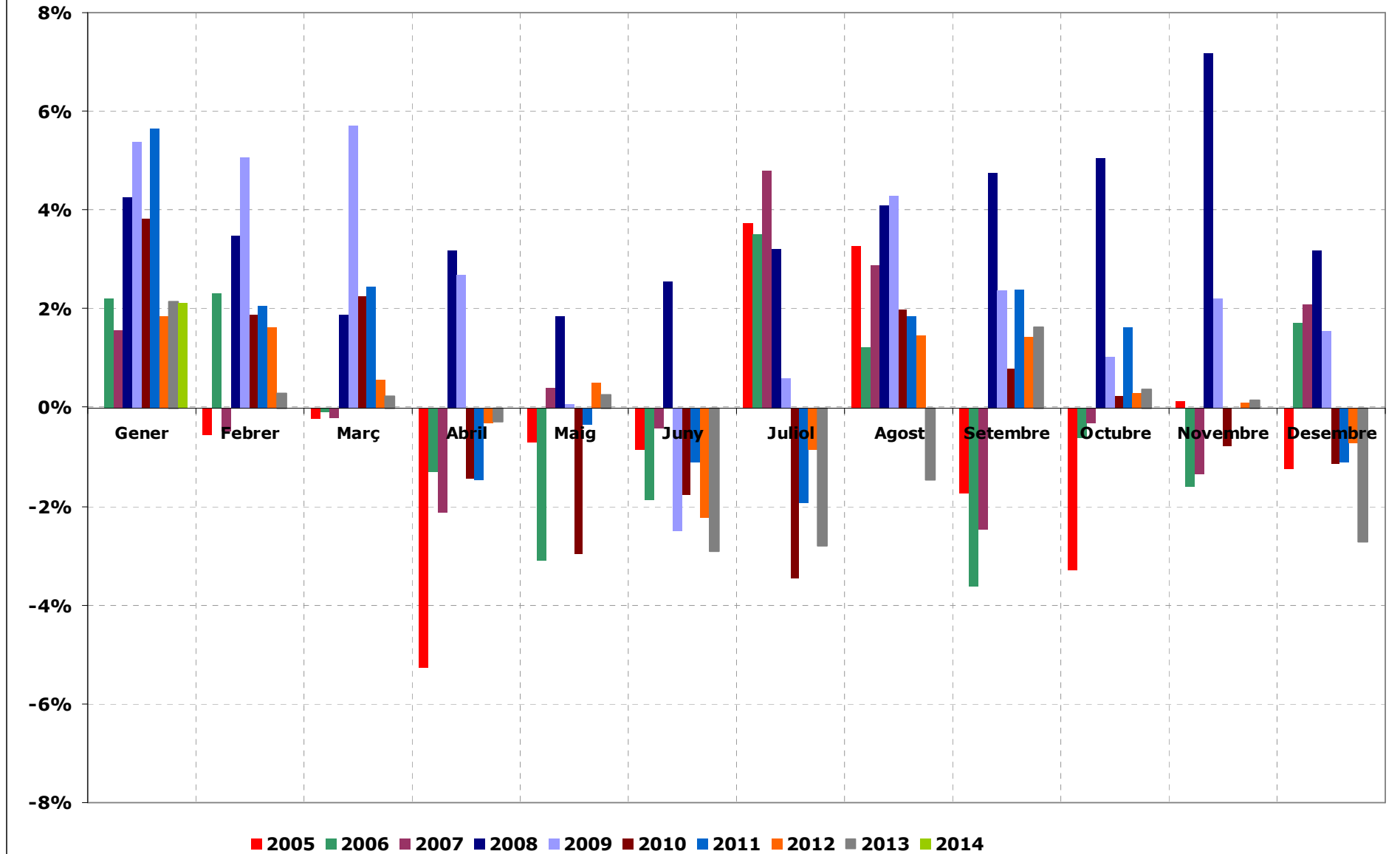


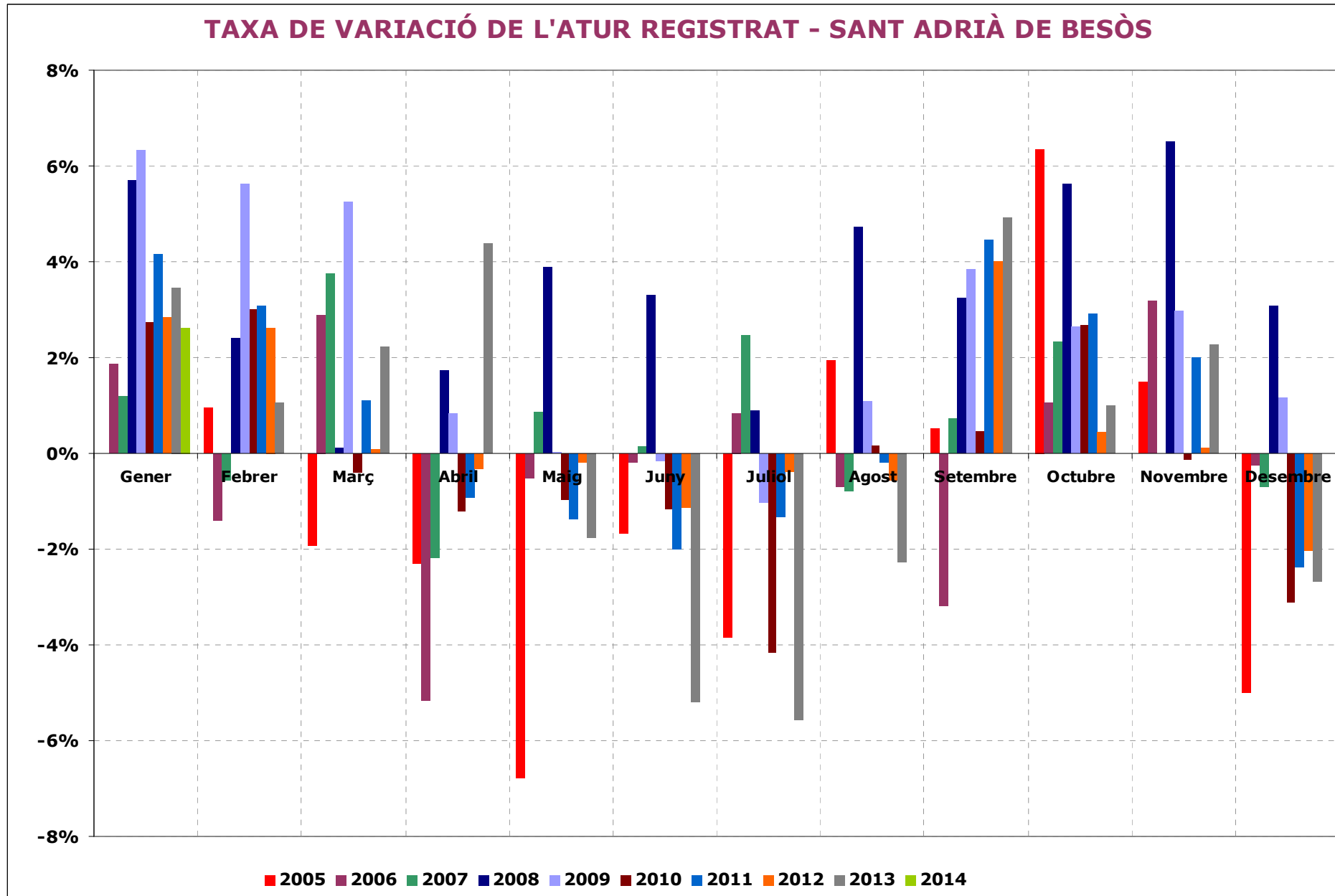
EVOLUCIÓ MENSUAL DE L'ATUR REGISTRAT A CATALUNYA



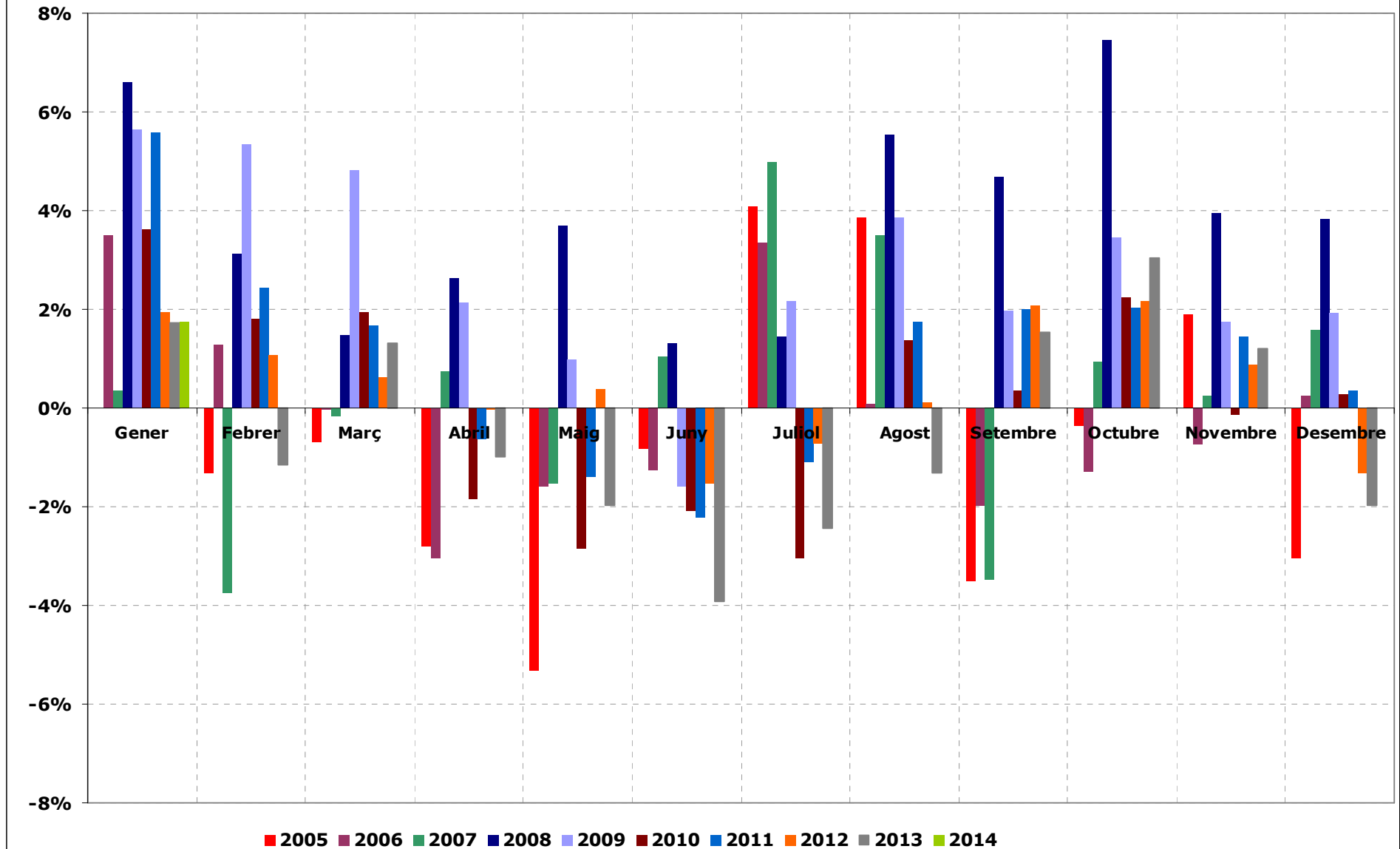


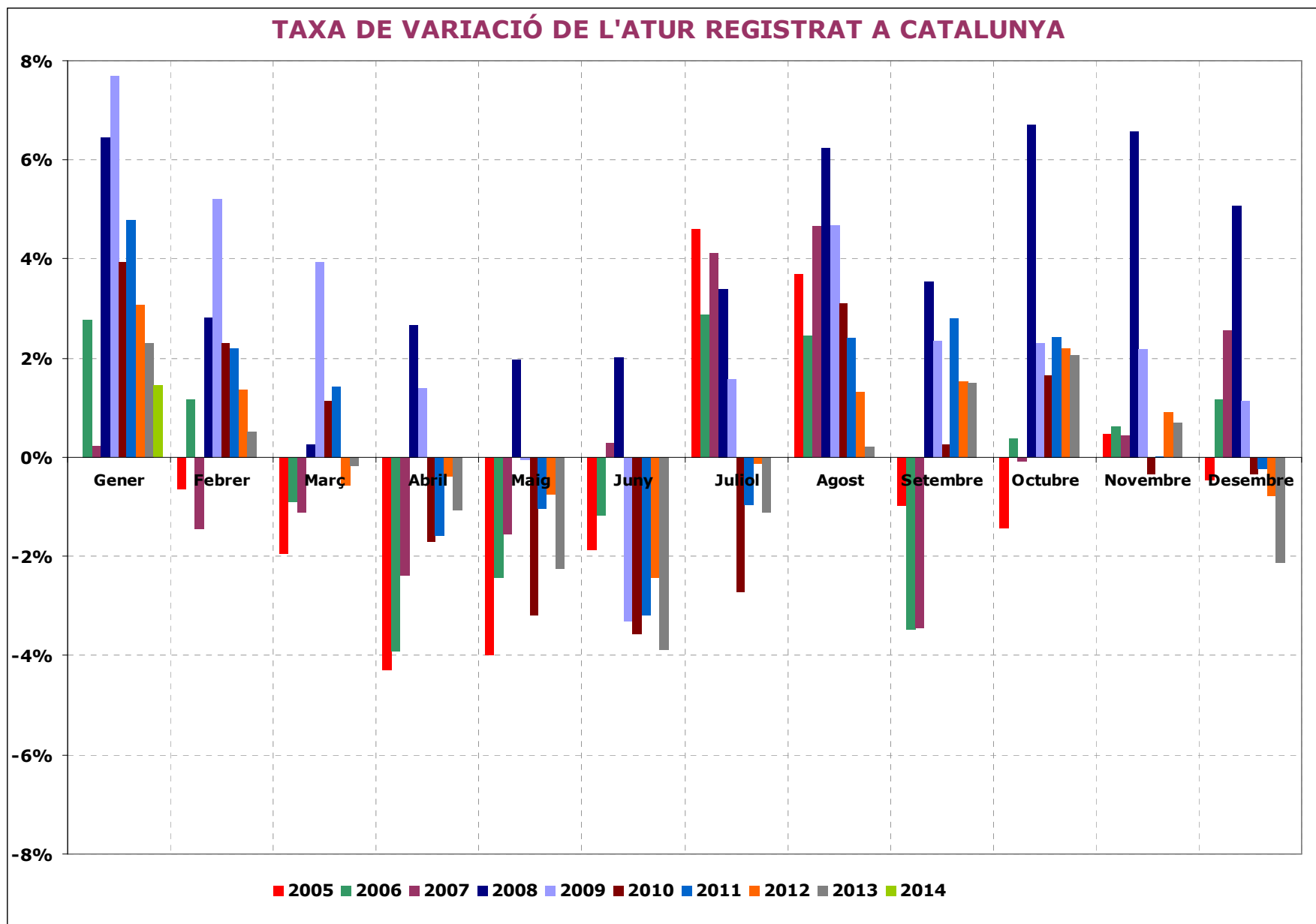
TAXA DE VARIACIÓ DE L'ATUR REGISTRAT - BADALONA





TAXA DE VARIACIÓ DE L'ATUR REGISTRAT - SANTA COLOMA DE GRAMENET





Font: elaboració pròpia a partir de dades de l'Observatori del Treball, Departament d'Empresa i Ocupació.