



CONSELL COMARCAL DEL
BARCELONÈS



PACTE PER L'OCUPACIÓ
I EL DESENVOLUPAMENT
DEL BARCELONÈS NORD



Generalitat de Catalunya
**Departament d'Empresa
i Ocupació**

EVOLUCIÓ MENSUAL DE L'ATUR REGISTRAT AL BARCELONÈS

Agost de 2014

Observatori del Barcelonès Nord



Observatori d'Empresa i Ocupació



**Diputació
Barcelona**

Unió Europea
Fons social europeu
L'FSE inverteix en el teu futur



PRINCIPALS COMENTARIS – AGOST DE 2014

Al Barcelonès Nord hi ha 35.813 persones inscrites a l'atur, el 22,5% del total d'aturats de la comarca del Barcelonès. El 17,5% (6.256 persones) són estrangeres. La taxa d'atur registrat estimada del Barcelonès Nord és del 18,3% (Badalona: 17,63%, Sant Adrià: 20,35% i Santa Coloma: 18,82%).

El 50,7% dels aturats del Barcelonès Nord són homes. Per grups d'edat, el grup majoritari el conformen 17.036 persones de 45 o més anys, que representen el 47,6%. Tot seguit hi ha les persones d'entre 25 i 45 anys (45,5%) i finalment les menors de 25, que són el 6,9% restant.

Per durada de l'atur, 17.197 aturats del Barcelonès Nord (el 48%) fa més de 12 mesos que no tenen feina. El grup que segueix és el de les persones que fa menys de 6 mesos que no en tenen (el 35,5%), i el grup de les que fa entre 6 i 12 mesos que estan registrades a l'atur representa el 16,5% restant.

Per sectors d'activitat econòmica, la majoria dels aturats, el 63,2%, procedeix dels serveis. Els procedents de la construcció representen el 15,5%, els de la indústria el 13,2% i els que no han tingut cap ocupació anterior el 7,5%. Els procedents de l'agricultura tenen poc pes (0,5%).

El 55,5% dels aturats del Barcelonès Nord van rebre algun tipus de prestació per desocupació el mes de juny, la dada més recent que disposem.

EVOLUCIÓ INTERANUAL DE L'ATUR REGISTRAT

- A tots els àmbits territorials hi ha menys aturats que l'any passat. Al Barcelonès Nord la davallada és del -6,6%, superior que a Catalunya (-6,5%), comarca (-6,2%) i Espanya (-5,8%).
- La caiguda de l'atur al Barcelonès Nord respecte als altres àmbits es deu molt a la davallada a Badalona (-8,2%), donat que a Sant Adrià i a Santa Coloma la reducció no és tant forta (-0,3% i -5,6% respectivament).
- A Barcelona ciutat decreix un -6% i a l'Hospitalet un -6,2%.
- L'atur dels estrangers també registra descensos generalitzats a tots els àmbits excepte a Sant Adrià, on torna a créixer (+8,4%). El descens més important és a la comarca (-14,7%), on destaquen l'Hospitalet (-20,1%) i Badalona (-14,2%).
- Al Barcelonès Nord l'atur dels estrangers disminueix en un 11,7%, més que a Catalunya (-9,5%) i Espanya (-7,1%). El retrocés es produeix a Badalona (-14,2%) i a Santa Coloma (-10,9%). A Sant Adrià creix (8,4%).
- A tots els col·lectius analitzats al Barcelonès Nord excepte a dos baixa l'atur respecte l'any passat: homes (-9,8%) i dones (-3%); menors de 25 anys (-8,5%), d'entre 25 i 45 (-11,6%) i els majors de 45 anys (-0,9%); aturats de menys de 6 mesos de durada (-9,3%) i els que fa entre 6 i 12 mesos que són a l'atur (-16,7%) i amb més de 12 mesos (-0,3%); els procedents de la indústria (-13,1%), la construcció (-15,9%) i els serveis (-3,7%). Creixen els

aturats que no tenien ocupació anterior (+4,1%) i els procedents de l'agricultura (+2,2%).

- També baixa l'atur a onze dels tretze col·lectius d'estrangers analitzats, homes (-14,8%) i dones (-6,1%); els menors de 25 anys (-14,9%), d'entre 25 i 45 anys (-14,6%) i els de més de 45 (-4,9%); els de menys de 6 mesos de durada a l'atur (-12,4%), els qui porten fins a 6 mesos a l'atur (-12,4%) de 6 a 12 mesos (-17,8%) i els de més de dotze mesos (-7,1%); els procedents de la indústria (-17,7%), la construcció (-21,1%) i els serveis (-9,5%). Creixen els aturats sense ocupació anterior (+1,1%) i els procedents de l'agricultura (+18,7%).

EVOLUCIÓ MENSUAL DE L'ATUR REGISTRAT

- L'atur registrat creix en tots els àmbits excepte a l'Hospitalet (-0,8%) (veure gràfiques de la taxa de variació mensual al Barcelonès Nord, percentatge que creix o decreix l'atur respecte el mes anterior pàg. 12 a 16).
- A les agrupacions territorials el major creixement es dona a l'àmbit metropolità (+0,7%), segueix Catalunya (+0,6%), Espanya i Barcelonès Nord (+0,2%). Els aturats del Barcelonès s'incrementen només en 15 persones.
- Per municipis, Badalona creix un 0,3%, Sant Adrià (+0,2%) i Santa Coloma i Barcelona (+0,1%).
- L'atur dels estrangers es redueix a tot arreu. On més a l'Hospitalet (-4,6%) i Sant Adrià de Besòs (-4,1%). A la resta de municipis el descens és inferior: a Badalona (-2,7%), a Barcelona (-2,6%) i a Santa Coloma (-1,4%).
- La reducció major és produeix a l'àmbit metropolità (-3%), seguit de la comarca (-2,9%), Catalunya (-2,3%), Barcelonès Nord (-2,2%) i Espanya (-2%).
- Entre els col·lectius, l'atur creix entre els homes (+0,8%), els que tenen entre 25 i 45 anys (+0,5%) i 45 i més anys (+0,4%); els que porten fins a 6 mesos a l'atur (+1,3%) i entre 6 i 12 mesos (+0,8%); els procedents de la indústria (+1,4%), la construcció (+0,7%) i els serveis (+0,4%). Per contra, l'atur baixa entre les dones (-0,3%), els menors de 25 anys (-2,9%), els que porten més de 12 mesos a l'atur (-0,7%), els procedents de l'agricultura (-4,1%) i els sense ocupació anterior (-3,4%).
- Entre els estrangers l'atur baixa en tots els col·lectius. Homes (-1%), dones (-4,1%); menors de 25 anys (-4%), d'entre 25 i 45 anys (-2,6%), majors de 45 anys (-1,1%); aturats de menys de 6 mesos de durada (-3%), els que porten a l'atur de 6 a 12 mesos (-1,2%) i els de més de 12 mesos (-1,8%); els procedents de l'agricultura (-6,9%), la indústria (-3,1%), la construcció (-0,9%), els serveis (-2%); i els sense ocupació anterior (-4,1%).

SITUACIÓ DE L'ATUR REGISTRAT A L'AGOST DE 2014

| | Període | | Variació anual | | Període | | Variació mensual | |
|-----------------------------|----------------|----------------|----------------|--------------|----------------|----------------|------------------|-------------|
| | Agost 2013 | Agost 2014 | Absoluta | Relativa | Juliol 2014 | Agost 2014 | Absoluta | Relativa |
| COMARCA | 169.820 | 159.370 | -10.450 | -6,2% | 159.355 | 159.370 | 15 | 0,0% |
| Barcelona | 108.606 | 102.096 | -6.510 | -6,0% | 101.997 | 102.096 | 99 | 0,1% |
| Hospitalet de Llobregat, l' | 22.880 | 21.461 | -1.419 | -6,2% | 21.629 | 21.461 | -168 | -0,8% |
| BARCELONÈS NORD | 38.334 | 35.813 | -2.521 | -6,6% | 35.729 | 35.813 | 84 | 0,2% |
| Badalona | 22.207 | 20390 | -1.817 | -8,2% | 20.322 | 20.390 | 68 | 0,3% |
| Sant Adrià de Besòs | 3.636 | 3626 | -10 | -0,3% | 3.620 | 3.626 | 6 | 0,2% |
| Santa Coloma de Gramenet | 12.491 | 11797 | -694 | -5,6% | 11.787 | 11.797 | 10 | 0,1% |
| ESpanya | 4.698.783 | 4.427.930 | -270.853 | -5,8% | 4.419.860 | 4.427.930 | 8.070 | 0,2% |
| CATALUNYA | 611.658 | 571.616 | -40.042 | -6,5% | 568.231 | 571.616 | 3.385 | 0,6% |
| ÀMBIT METROPOLITÀ | 420.080 | 391.054 | -29.026 | -6,9% | 388.156 | 391.054 | 2.898 | 0,7% |

DETALL DEL BARCELONÈS NORD

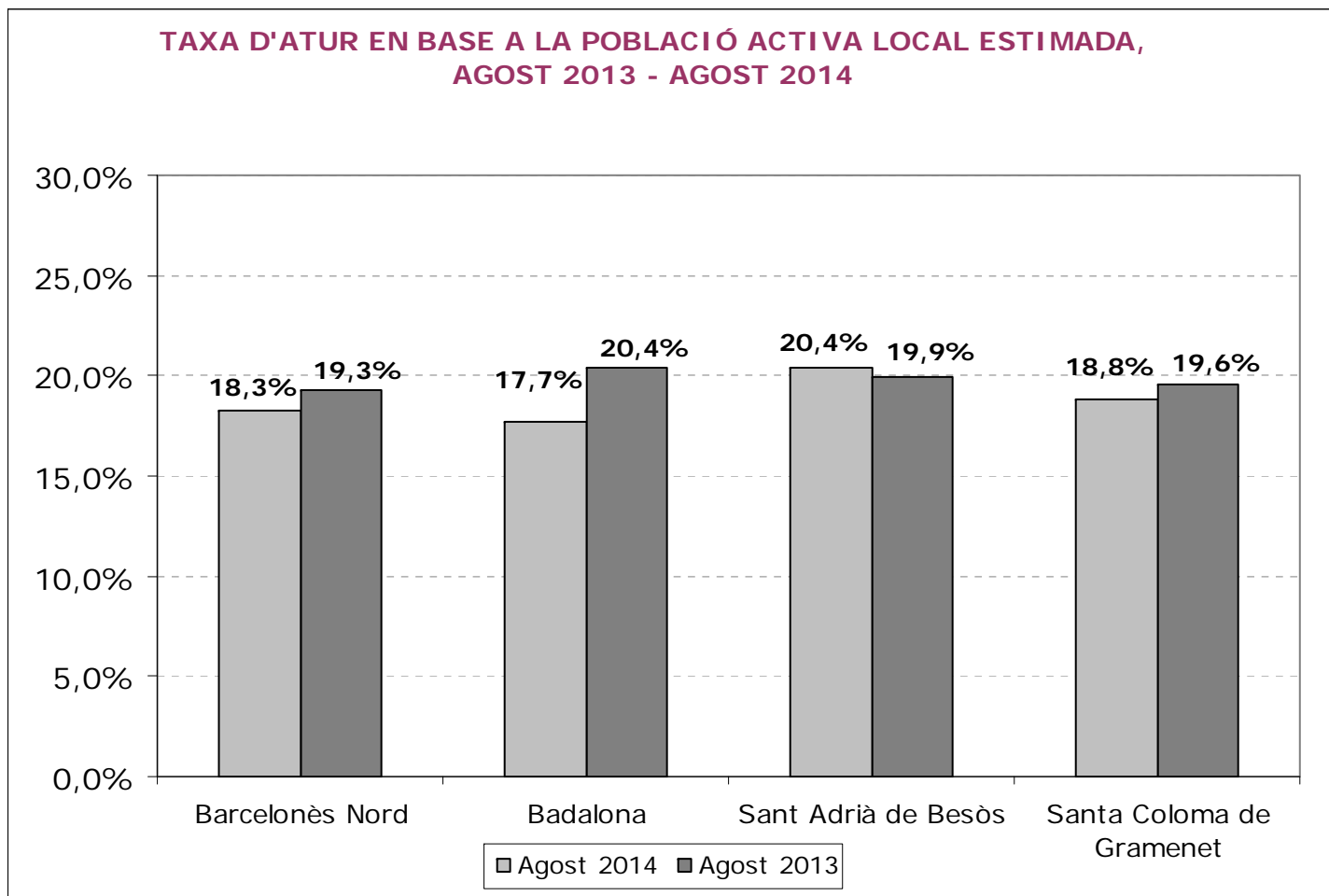
| | Període | | Variació anual | | Període | | Variació mensual | |
|-------------------------|---------------|---------------|----------------|--------------|---------------|---------------|------------------|-------------|
| | Agost 2013 | Agost 2014 | Absoluta | Relativa | Juliol 2014 | Agost 2014 | Absoluta | Relativa |
| Total | 38.334 | 35.813 | -2.521 | -6,6% | 35.729 | 35.813 | 84 | 0,2% |
| Homes | 20.142 | 18.163 | -1.979 | -9,8% | 18.022 | 18.163 | 141 | 0,8% |
| Dones | 18.192 | 17.650 | -542 | -3,0% | 17.707 | 17.650 | -57 | -0,3% |
| < 25 | 2.708 | 2.477 | -231 | -8,5% | 2.551 | 2.477 | -74 | -2,9% |
| >=25 a <45 | 18.430 | 16.300 | -2.130 | -11,6% | 16.217 | 16.300 | 83 | 0,5% |
| >=45 | 17.196 | 17.036 | -160 | -0,9% | 16.961 | 17.036 | 75 | 0,4% |
| Fins a 6 mesos | 14.008 | 12.712 | -1.296 | -9,3% | 12.555 | 12.712 | 157 | 1,3% |
| De 6 a 12 mesos | 7.084 | 5.904 | -1.180 | -16,7% | 5.855 | 5.904 | 49 | 0,8% |
| Més de 12 mesos | 17.242 | 17.197 | -45 | -0,3% | 17.319 | 17.197 | -122 | -0,7% |
| Agricultura | 183 | 187 | 4 | 2,2% | 195 | 187 | -8 | -4,1% |
| Indústria | 5.458 | 4.742 | -716 | -13,1% | 4.678 | 4.742 | 64 | 1,4% |
| Construcció | 6.610 | 5.557 | -1.053 | -15,9% | 5.517 | 5.557 | 40 | 0,7% |
| Serveis | 23.511 | 22.650 | -861 | -3,7% | 22.569 | 22.650 | 81 | 0,4% |
| Sense Ocupació Anterior | 2.572 | 2.677 | 105 | 4,1% | 2.770 | 2.677 | -93 | -3,4% |

SITUACIÓ DE L'ATUR REGISTRAT DELS ESTRANGERS A L'AGOST DE 2014

| | Període | | Variació anual | | Període | | Variació mensual | |
|-----------------------------|---------------|---------------|----------------|---------------|---------------|---------------|------------------|--------------|
| | Agost 2013 | Agost 2014 | Absoluta | Relativa | Juliol 2014 | Agost 2014 | Absoluta | Relativa |
| COMARCA | 33.284 | 28.402 | -4.882 | -14,7% | 29.240 | 28.402 | -838 | -2,9% |
| Barcelona | 20.415 | 17.526 | -2.889 | -14,2% | 18.003 | 17.526 | -477 | -2,6% |
| Hospitalet de Llobregat, l' | 5.782 | 4.620 | -1.162 | -20,1% | 4.841 | 4.620 | -221 | -4,6% |
| BARCELONÈS NORD | 7.087 | 6.256 | -831 | -11,7% | 6.396 | 6.256 | -140 | -2,2% |
| Badalona | 3.692 | 3.169 | -523 | -14,2% | 3.256 | 3.169 | -87 | -2,7% |
| Sant Adrià de Besòs | 320 | 347 | 27 | 8,4% | 362 | 347 | -15 | -4,1% |
| Santa Coloma de Gramenet | 3.075 | 2.740 | -335 | -10,9% | 2.778 | 2.740 | -38 | -1,4% |
| ESPANYA | 547.469 | 508.422 | -39.047 | -7,1% | 518.566 | 508.422 | -10.144 | -2,0% |
| CATALUNYA | 116.062 | 105.068 | -10.994 | -9,5% | 107.592 | 105.068 | -2.524 | -2,3% |
| ÀMBIT METROPOLITÀ | 71.326 | 61.883 | -9.443 | -13,2% | 63.782 | 61.883 | -1.899 | -3,0% |

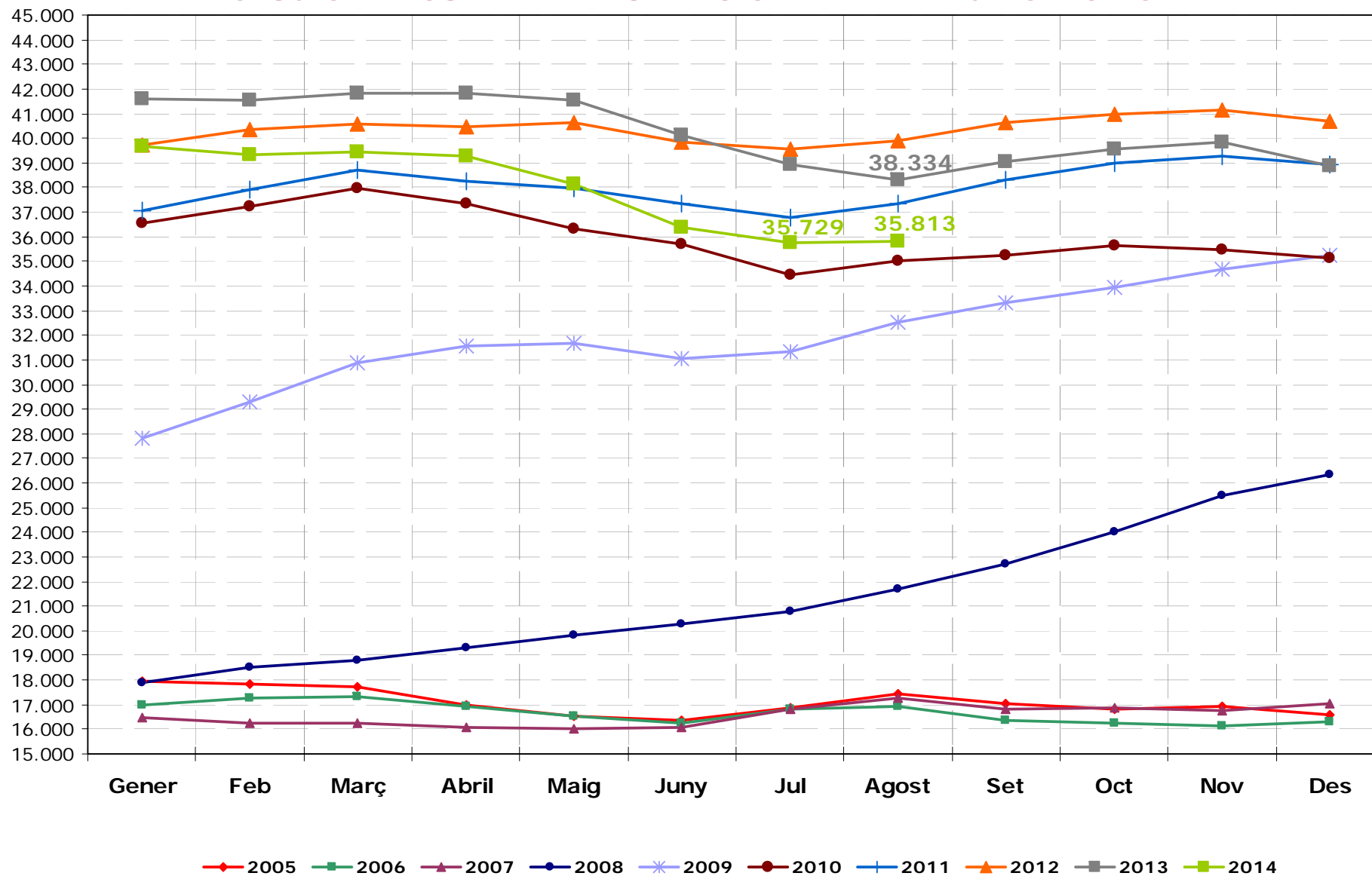
DETALL DEL BARCELONÈS NORD

| | | Període | | Variació anual | | Període | | Variació mensual | |
|-------------------------|-----------------|------------|------------|----------------|----------|-------------|------------|------------------|----------|
| | | Agost 2013 | Agost 2014 | Absoluta | Relativa | Juliol 2014 | Agost 2014 | Absoluta | Relativa |
| Barcelonès Nord | Total | 7.087 | 6.256 | -831 | -11,7% | 6.396 | 6.256 | -140 | -2,2% |
| | Homes | 4.579 | 3.901 | -678 | -14,8% | 3.941 | 3.901 | -40 | -1,0% |
| | Dones | 2.508 | 2.355 | -153 | -6,1% | 2.455 | 2.355 | -100 | -4,1% |
| | < 25 | 455 | 387 | -68 | -14,9% | 403 | 387 | -16 | -4,0% |
| | >=25 a <45 | 4.498 | 3.840 | -658 | -14,6% | 3.941 | 3.840 | -101 | -2,6% |
| | >=45 | 2.134 | 2.029 | -105 | -4,9% | 2.052 | 2.029 | -23 | -1,1% |
| | Fins a 6 mesos | 3.149 | 2.757 | -392 | -12,4% | 2.841 | 2.757 | -84 | -3,0% |
| | De 6 a 12 mesos | 1.476 | 1.213 | -263 | -17,8% | 1.228 | 1.213 | -15 | -1,2% |
| | Més de 12 mesos | 2.462 | 2.286 | -176 | -7,1% | 2.327 | 2.286 | -41 | -1,8% |
| | Agricultura | 91 | 108 | 17 | 18,7% | 116 | 108 | -8 | -6,9% |
| | Indústria | 496 | 408 | -88 | -17,7% | 421 | 408 | -13 | -3,1% |
| | Construcció | 1.994 | 1.574 | -420 | -21,1% | 1.589 | 1.574 | -15 | -0,9% |
| | Serveis | 3.668 | 3.319 | -349 | -9,5% | 3.387 | 3.319 | -68 | -2,0% |
| Sense Ocupació Anterior | 838 | 847 | 9 | 1,1% | 883 | 847 | -36 | -4,1% | |

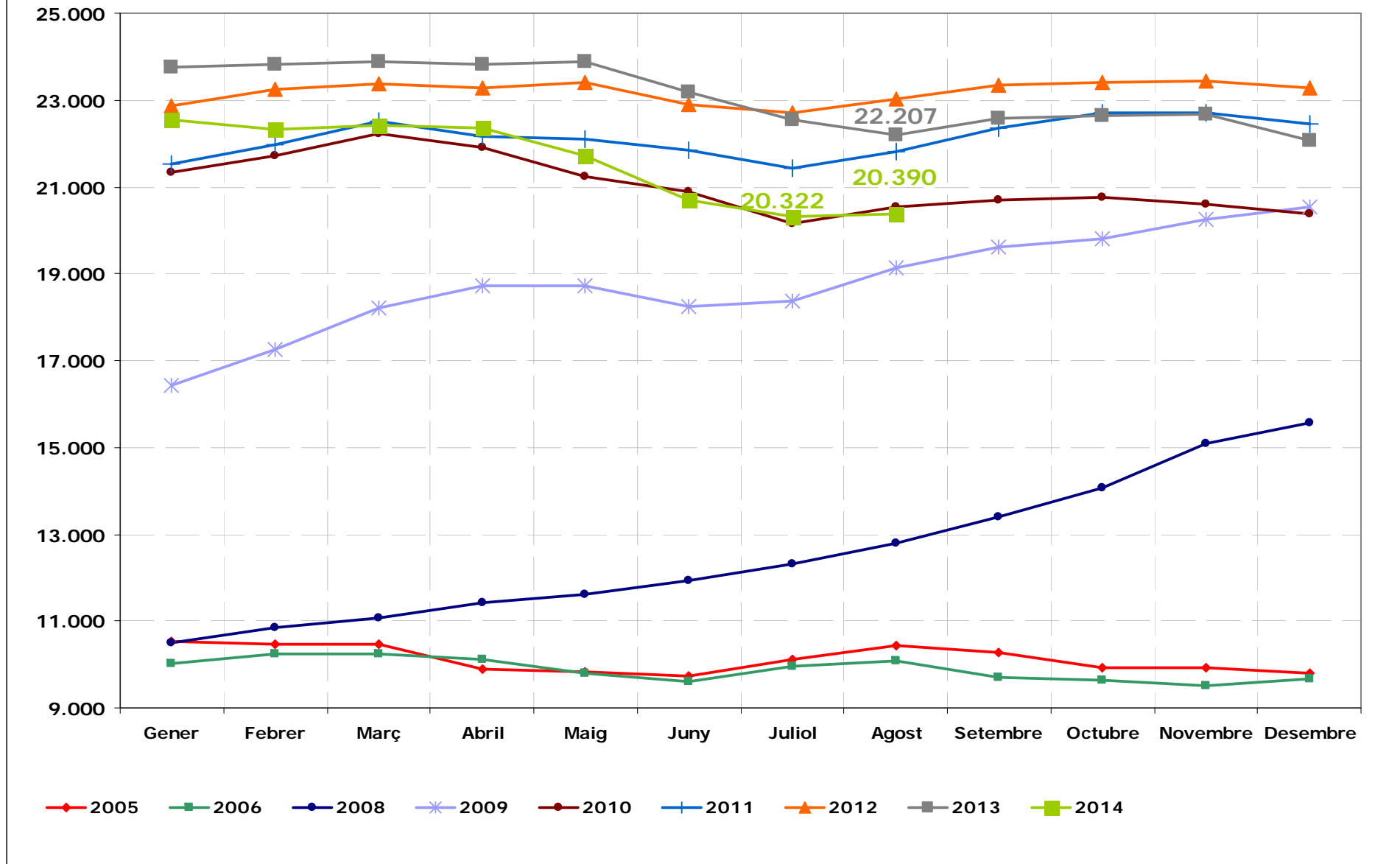


Nota: Taxa d'atur calculada en base a la població activa local estimada a partir de les taxes d'activitat provincials de l'EPA i el padró municipal de 2013, segons metodologia de la Xarxa d'Observatoris de Desenvolupament Local de la província de Barcelona. A la web de l'Observatori del Barcelonès Nord podeu consultar la nota metodològica complerta: <http://www.barcelones.cat/pacte/documents/observatori.asp>

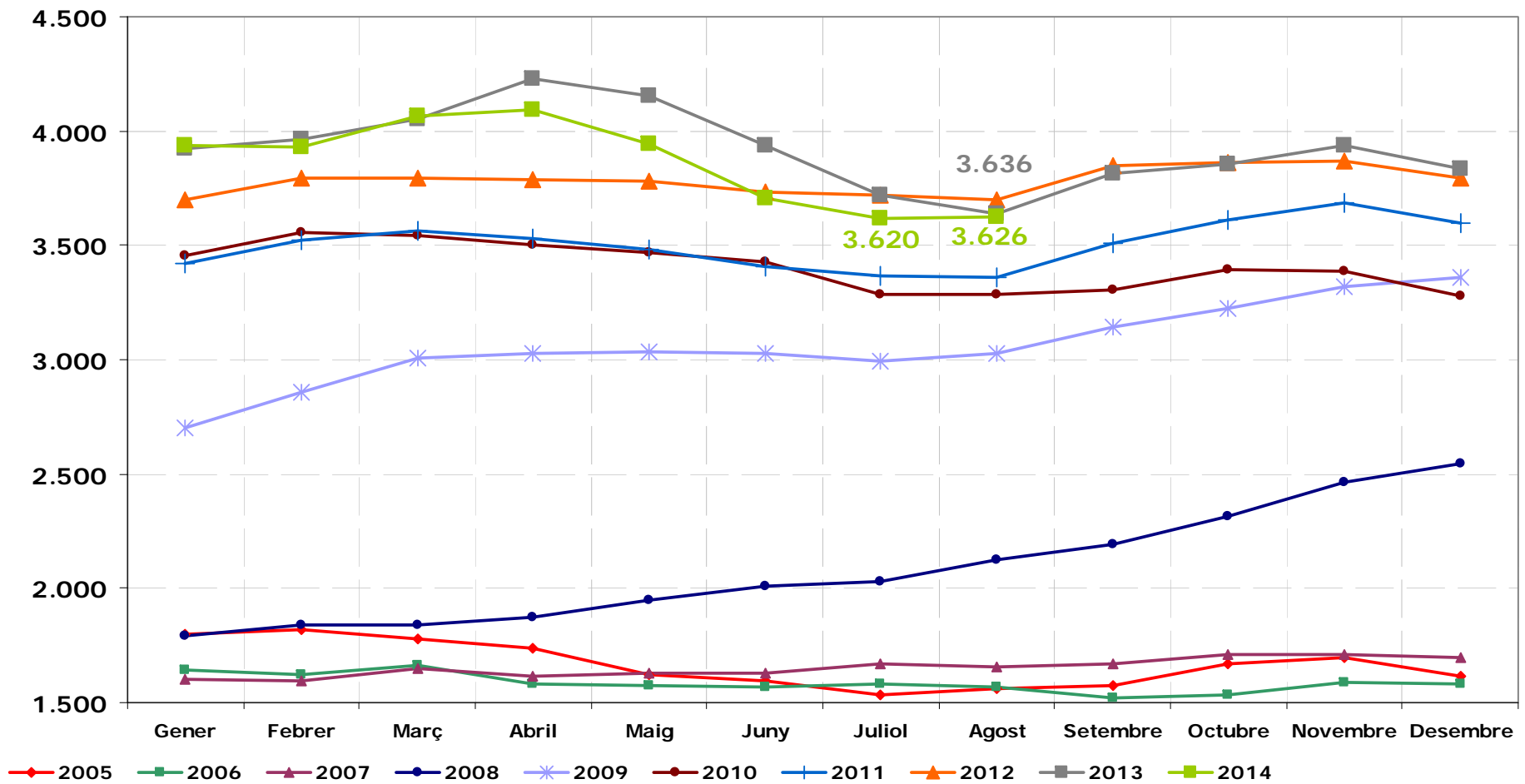
EVOLUCIÓ MENSUAL DE L'ATUR REGISTRAT AL BARCELONÈS NORD



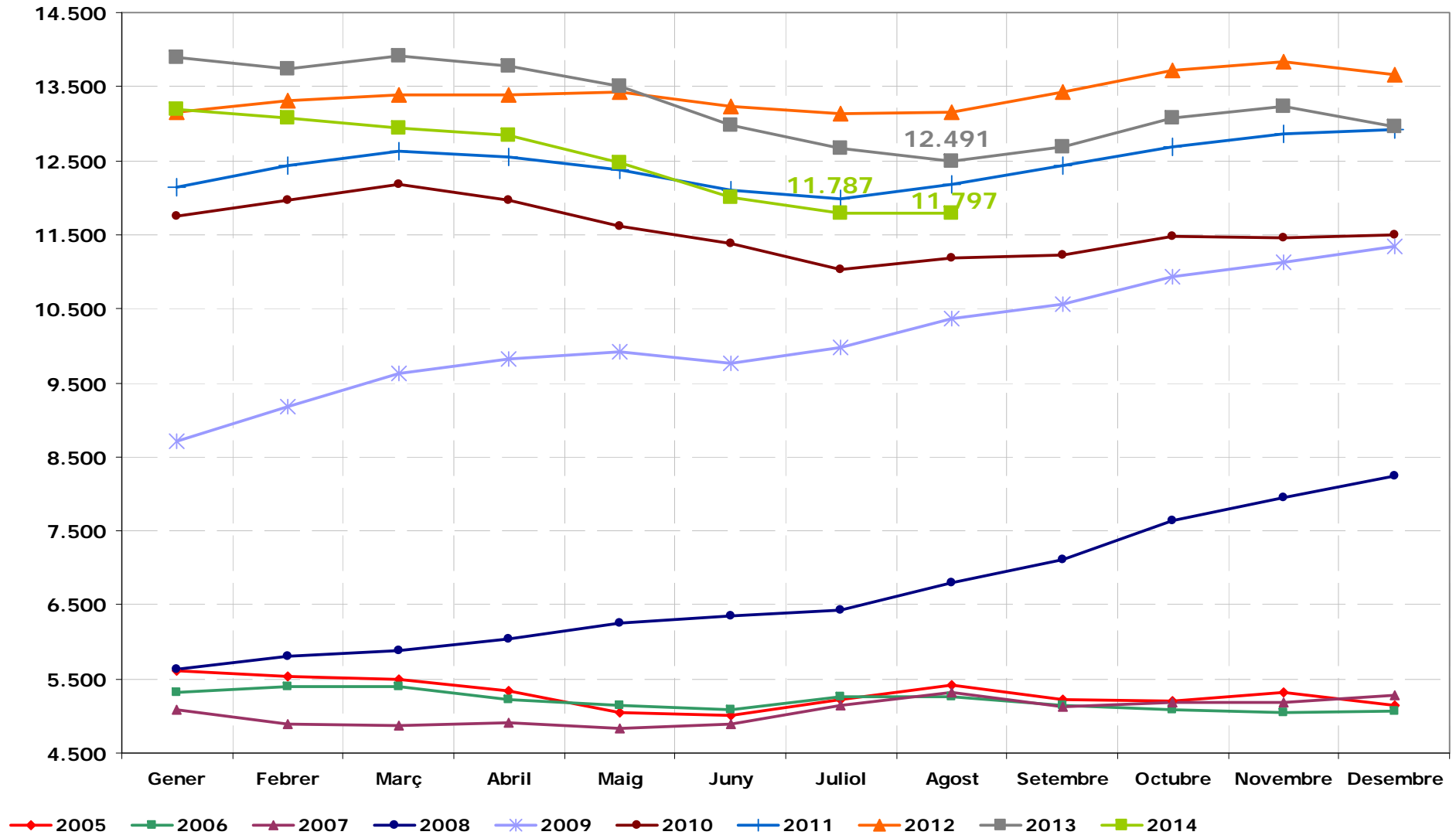
EVOLUCIÓ MENSUAL DE L'ATUR REGISTRAT A BADALONA



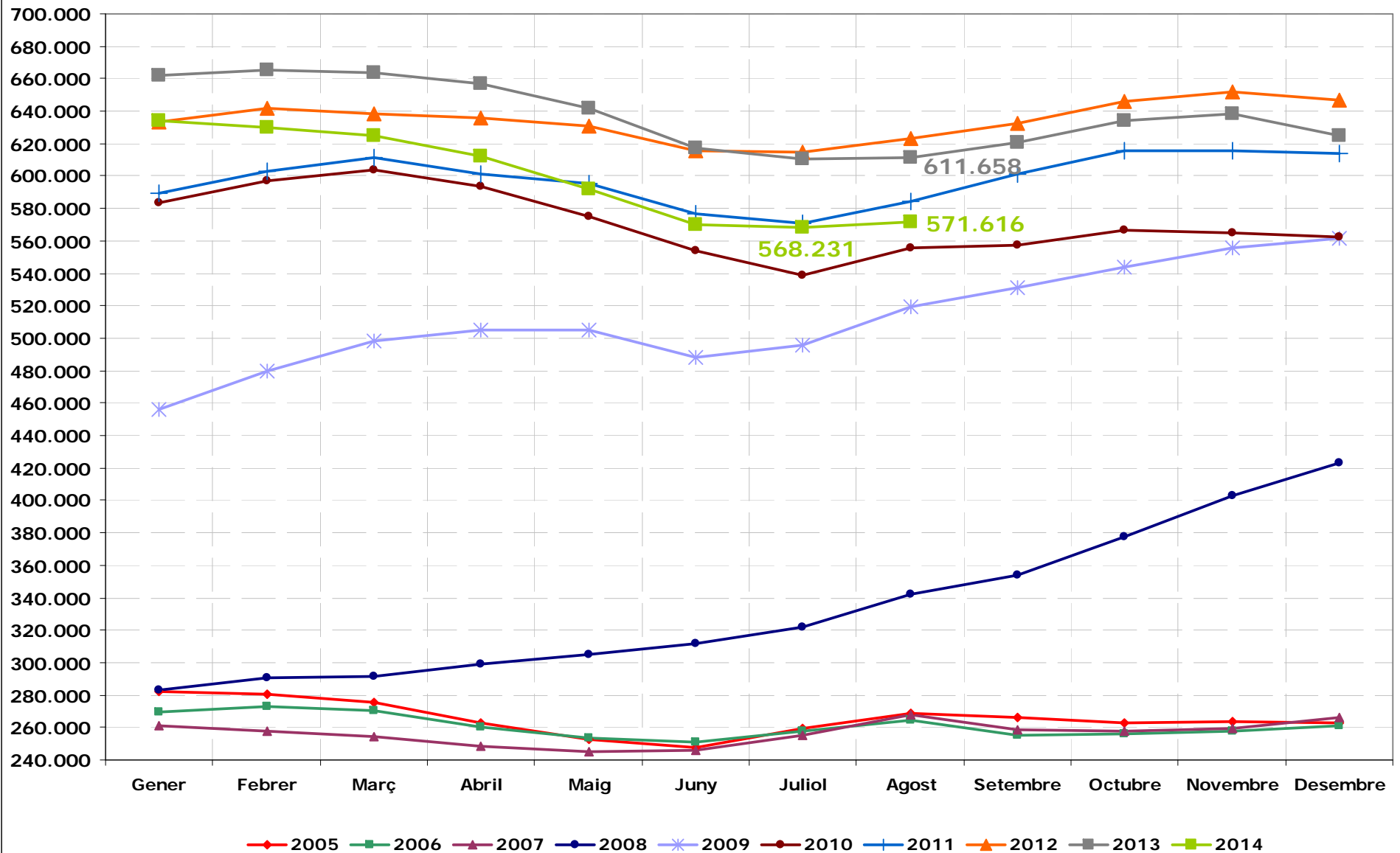
EVOLUCIÓ MENSUAL DE L'ATUR REGISTRAT A SANT ADRIÀ DE BESÒS



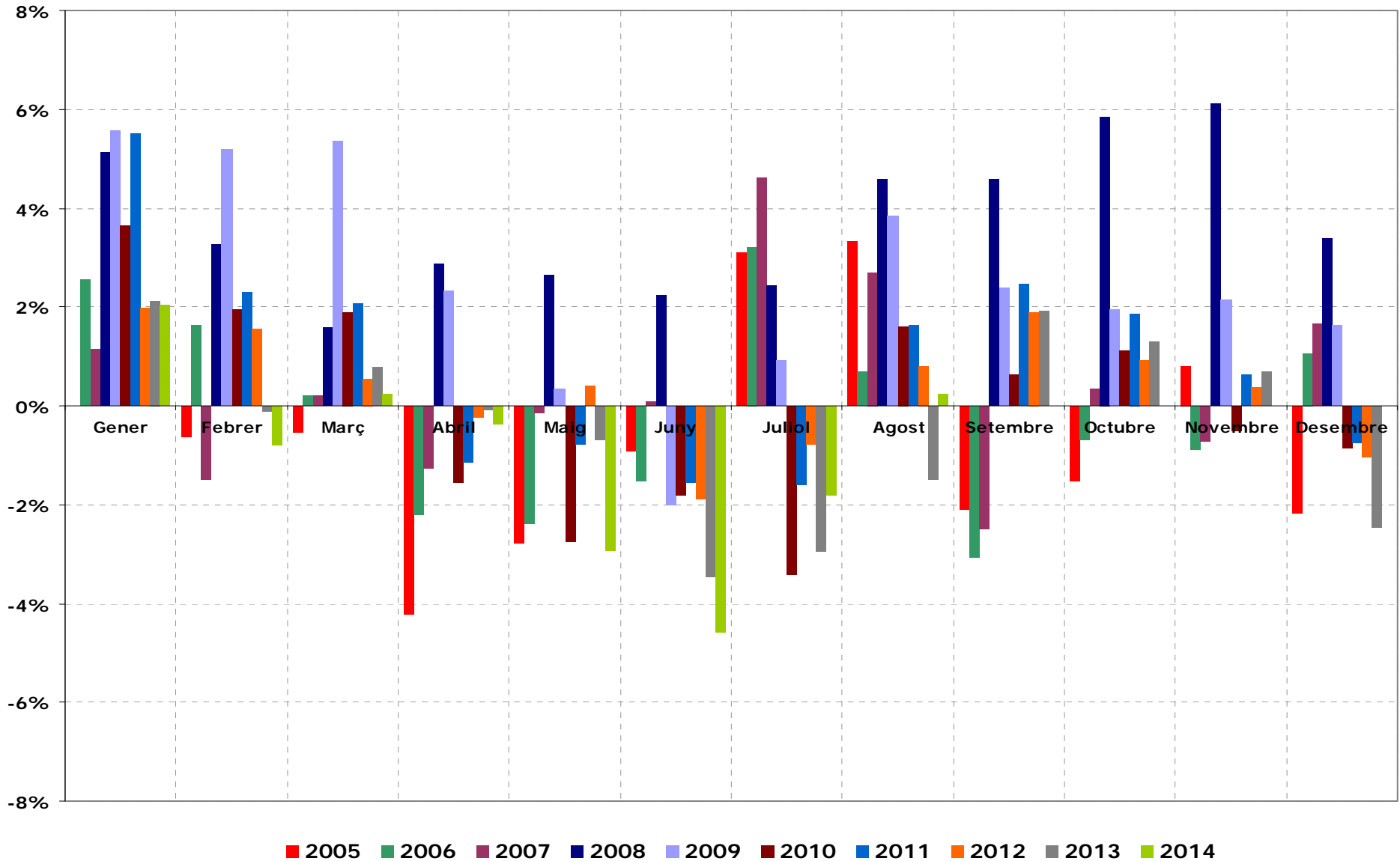
EVOLUCIÓ MENSUAL DE L'ATUR REGISTRAT A SANTA COLOMA DE GRAMENET

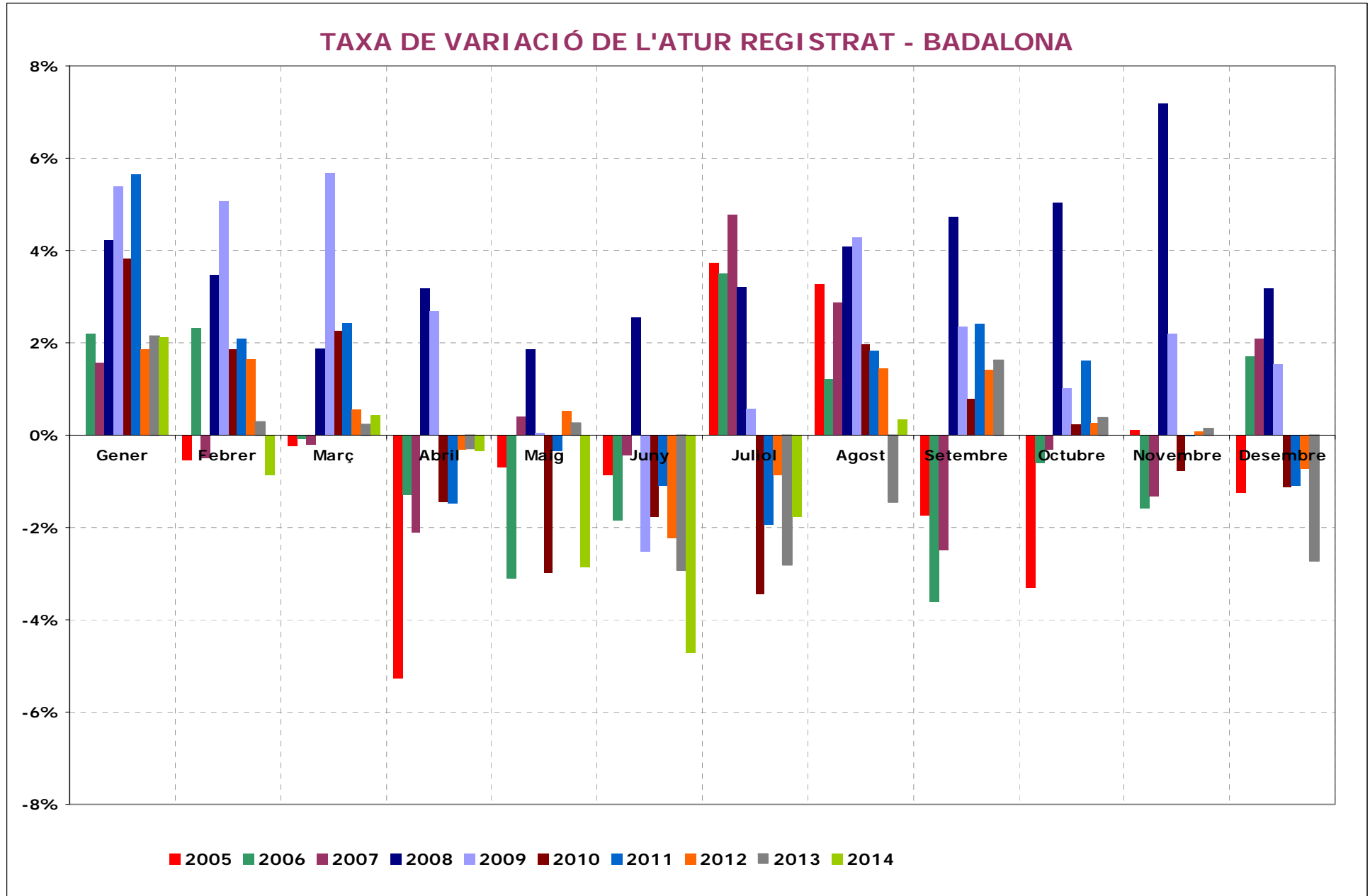


EVOLUCIÓ MENSUAL DE L'ATUR REGISTRAT A CATALUNYA

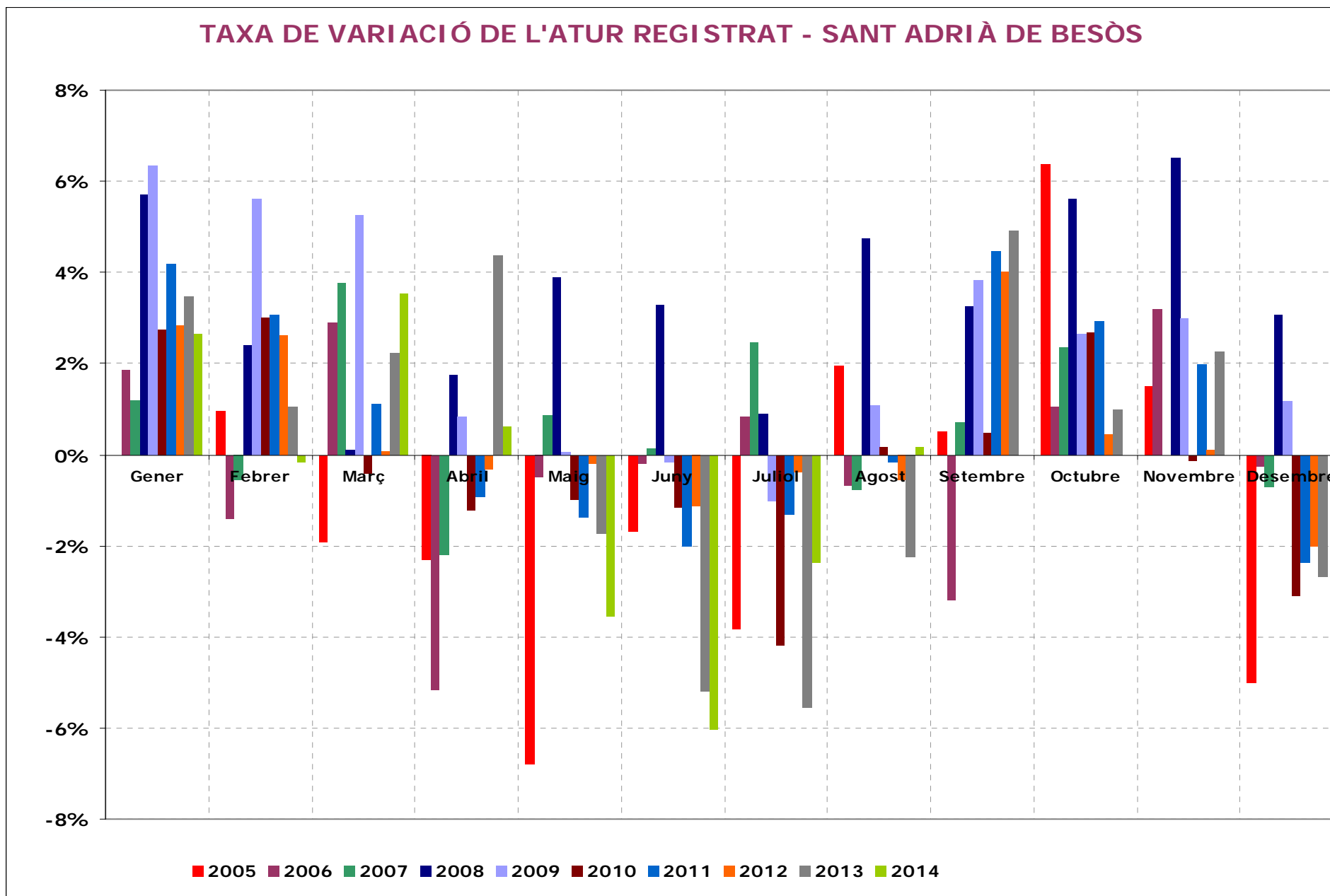


TAXA DE VARIACIÓ DE L'ATUR REGISTRAT AL BARCELONÈS NORD





TAXA DE VARIACIÓ DE L'ATUR REGISTRAT - SANT ADRIÀ DE BESÒS



TAXA DE VARIACIÓ DE L'ATUR REGISTRAT - SANTA COLOMA DE GRAMENET

