



CONSELL COMARCAL DEL
BARCELONÈS



PACTE PER L'OCUPACIÓ
I EL DESENVOLUPAMENT
DEL BARCELONÈS NORD



Generalitat de Catalunya
**Departament d'Empresa
i Ocupació**

EVOLUCIÓ MENSUAL DE L'ATUR REGISTRAT AL BARCELONÈS

Abril de 2014

Observatori del Barcelonès Nord



Observatori d'Empresa i Ocupació



**Diputació
Barcelona**

Unió Europea
Fons social europeu
L'FSE inverteix en el teu futur



PRINCIPALS COMENTARIS – ABRIL DE 2014

Al Barcelonès Nord hi ha 39.290 persones inscrites a l'atur, que representen el 23,3% del total d'aturats del Barcelonès. El 18,4% (7.219 persones) són estrangeres. La taxa d'atur registrat estimada del Barcelonès Nord és del 20,1% (Badalona: 19,5%, Sant Adrià: 23,1% i Santa Coloma: 20,6%).

El 52,2% dels aturats del Barcelonès Nord són homes. Per grups d'edat, les persones d'entre 25 i 45 anys, que és el tram d'edat amb més persones en disposició de treballar, representen el 46,9%. Tot seguit hi ha els més grans de 45 anys (45%), mentre que els menors de 25 són el 8,1% restant.

Respecte de la durada de la situació d'atur, el grup majoritari el formen les persones que fa més de 12 mesos que no tenen feina (45,7%). A continuació hi ha el grup dels treballadors que fa menys de 6 mesos que no en tenen (38%). Les persones que fa entre 6 i 12 mesos que estan registrades a l'atur representen el 16,4% restant.

Per sectors d'activitat econòmica, el gran gruix dels aturats procedeix dels serveis (62,7%). Després hi ha els treballadors procedents de la construcció (15,8%), els de la indústria (13,2%) i els que no han tingut cap ocupació anterior (7,7%). Els procedents de l'agricultura tenen poc pes (0,6%).

El 54,2% dels aturats del Barcelonès Nord van rebre algun tipus de prestació per desocupació el mes de març, la dada més recent que disposem. Hi ha hagut una reducció respecte de l'any passat del -5,3%, i també del mes passat (-1,3%).

EVOLUCIÓ INTERANUAL DE L'ATUR REGISTRAT

- A tots els àmbits territorials hi ha menys aturats que l'any passat. La davallada més important és a l'àmbit Metropolità i a Catalunya, del -6,9%. Els segueixen el Barcelonès Nord i l'Estat, amb un -6,1%. Al Barcelonès és on es redueix menys (-5,7%), per efecte de la reducció inferior a l'Hospitalet (-2,8%) i a Sant Adrià (-3,2%).
- Pel que fa als municipis del Barcelonès Nord, a Santa Coloma descendeix un -6,8%, més que a Badalona (-6,1%) i molt més que a Sant Adrià (-3,2%).
- L'atur dels estrangers registra descensos generalitzats a tots els àmbits excepte a Sant Adrià. El més important és al Barcelonès (-12,9%), seguit de l'àmbit Metropolità (-12,4%), el Barcelonès Nord (-12%), Catalunya (-10%) i Espanya (-8,1%). L'Hospitalet és el municipi on més es redueix (-16%).
- Pel que fa al Barcelonès Nord, a Santa Coloma és on hi ha la millor evolució (-13,7%), seguit de Badalona (-12,2%). A Sant Adrià augmenta un 7,3%.
- Deu dels tretze col·lectius inclosos a l'anàlisi del Barcelonès Nord compten amb menys aturats que l'any passat: homes (-8,6%), dones (-3,1%), menors de 25 anys (-7%) i d'entre 25 i 45 anys (-11,7%), aturats de menys de 6 mesos de durada (-11,4%), els que fa entre 6 i 12 mesos que són a

l'atur (-16,5%), els procedents de l'agricultura (-3,4%), indústria (-10,6%), construcció (-14,7%) i serveis (-4,1%).

- Pels estrangers, a onze dels tretze col·lectius d'anàlisi hi ha menys aturats que l'any passat: els homes (-16,5%) i les dones (-3,5%); els menors de 25 anys (-15%), els d'entre 25 i 45 anys (-15,6%) i també els més grans de 45 (-2,8%); els aturats de menys de 6 mesos de durada (-13,7%), els de 6 a 12 mesos (-17,2%) i els de més de dotze mesos (-6,1%); i els procedents de la indústria (-15,3%), construcció (-21,6%) i serveis (-10,3%).
- Pel conjunt de treballadors hi ha tres grups amb més aturats que l'any passat: persones més grans de 45 anys (0,9%), aturats des de fa més de 12 mesos (3,8%), i persones sense ocupació anterior (7,6%).
- Pels estrangers creixen els aturats sense ocupació anterior (3,4%).

EVOLUCIÓ MENSUAL DE L'ATUR REGISTRAT

- Baixa l'atur registrat a tots els àmbits territorials excepte a Sant Adrià (gràfiques pàgines 12 a 16, respecte a la taxa de variació mensual, és a dir, el percentatge que l'atur creix o decreix respecte del mes anterior).
- El decrement més elevat és a Espanya (-2,3%), tot seguit a Catalunya (-2%), l'àmbit Metropolità i Barcelona (ambdós -1,2%) i el Barcelonès (-1%).
- Al Barcelonès Nord decreix menys (-0,4%), amb davallada a Santa Coloma (-0,7%) i Badalona (-0,3%) i increment a Sant Adrià (0,6%).
- També els aturats estrangers disminueixen a tot arreu excepte a Sant Adrià. La reducció més elevada és a l'Estat (-3,1%), seguit de Catalunya (-2,7%), i s'igualen a l'àmbit Metropolità i al Barcelonès (-1,6%). L'Hospitalet i Barcelona enregistren decrements del -2,7% i del -1,8% respectivament.
- Al Barcelonès Nord el descens és inferior (-0,2%). Es redueix a Badalona (-0,7%) i a Santa Coloma (-0,1%) i s'incrementa a Sant Adrià (4,3%).
- Pel total de col·lectius de treballadors del Barcelonès Nord, l'atur baixa per: homes (-0,5%), dones (-0,2%), menors de 25 anys (-0,8%), persones d'entre 25 i 45 anys (-0,4%), majors de 45 anys (-0,2%), aturats de menys de 6 mesos de durada (-4,2%) i procedents de l'agricultura (-2,2%), indústria (-2%) i serveis (-0,5%).
- Puja per: aturats de 6 a 12 mesos de durada (6,1%) i de més de 12 (0,8%), procedents de la construcció (0,3%) i sense ocupació anterior (2,7%).
- Pels estrangers l'atur decreix per: homes (-1,2%), aturats d'entre 25 i 45 (-0,7%), aturats de fins a 6 mesos de durada (-4%) i procedents de la indústria (-3,5%), construcció (-1,8%), i serveis (-0,2%).
- Creix per: dones (1,5%), aturats menors de 25 anys (0,4%), de més de 45 (0,1%), de 6 a 12 mesos de durada (10,3%), i de més de 12 mesos (0,1%), i aturats procedents de l'agricultura (2,3%) i sense ocupació anterior (4,2%).

SITUACIÓ DE L'ATUR REGISTRAT A ABRIL DE 2014

	Període		Variació anual		Període		Variació mensual	
	Abril 2013	Abril 2014	Absoluta	Relativa	Març 2014	Abril 2014	Absoluta	Relativa
COMARCA	179.147	168.936	-10.211	-5,7%	170.629	168.936	-1.693	-1,0%
Barcelona	113.402	106.398	-7.004	-6,2%	107.734	106.398	-1.336	-1,2%
Hospitalet de Llobregat, l'	23.924	23.248	-676	-2,8%	23.460	23.248	-212	-0,9%
BARCELONÈS NORD	41.821	39.290	-2.531	-6,1%	39.435	39.290	-145	-0,4%
Badalona	23.817	22.356	-1.461	-6,1%	22.431	22.356	-75	-0,3%
Sant Adrià de Besòs	4.228	4.092	-136	-3,2%	4.067	4.092	25	0,6%
Santa Coloma de Gramenet	13.776	12.842	-934	-6,8%	12.937	12.842	-95	-0,7%
ESpanya	4.989.193	4.684.301	-304.892	-6,1%	4.795.866	4.684.301	-111.565	-2,3%
CATALUNYA	656.995	611.822	-45.173	-6,9%	624.467	611.822	-12.645	-2,0%
ÀMBIT METROPOLITÀ	443.387	412.750	-30.637	-6,9%	417.889	412.750	-5.139	-1,2%

DETALL DEL BARCELONÈS NORD

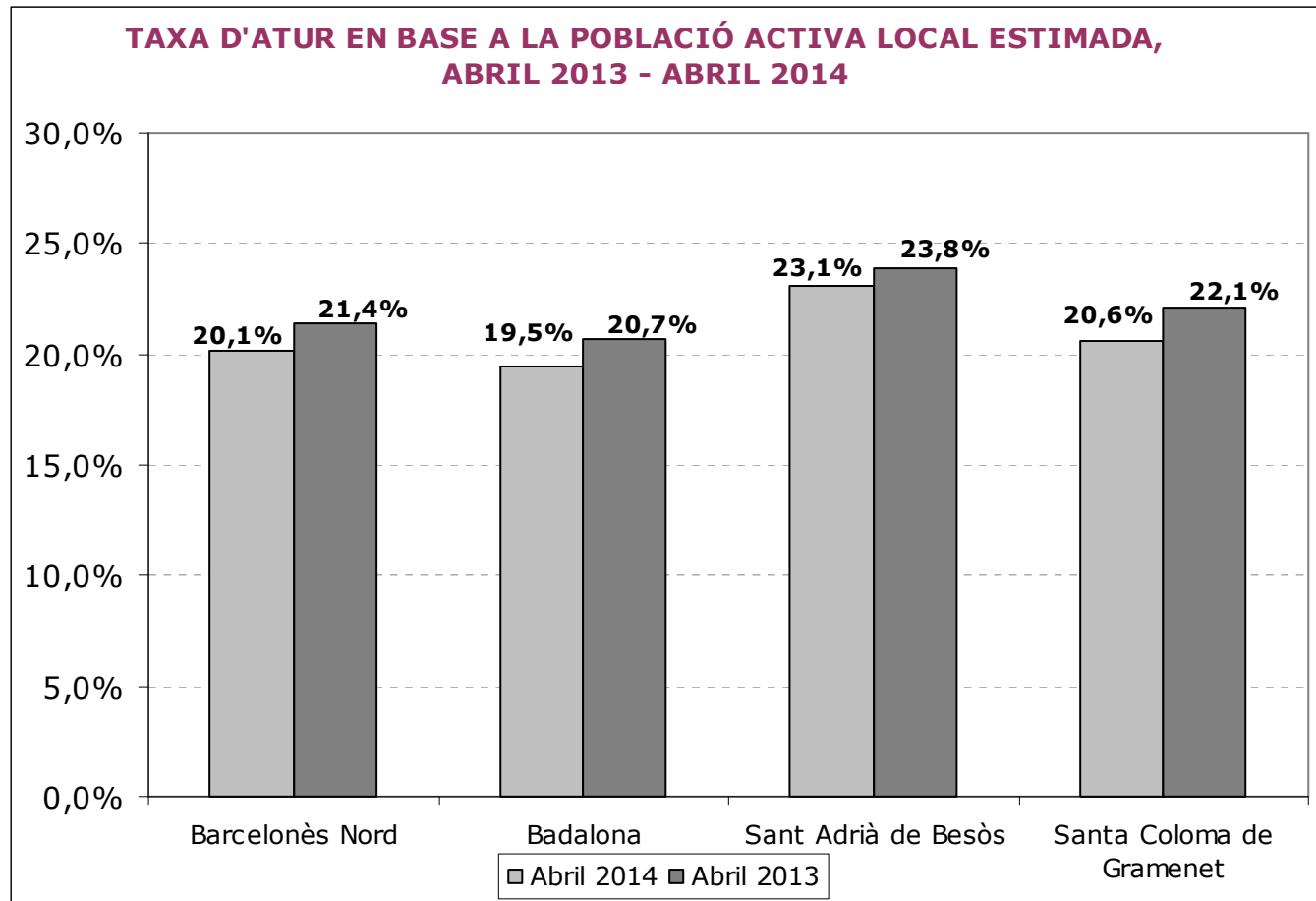
	Període		Variació anual		Període		Variació mensual	
	Abril 2013	Abril 2014	Absoluta	Relativa	Març 2014	Abril 2014	Absoluta	Relativa
Total	41.821	39.290	-2.531	-6,1%	39.435	39.290	-145	-0,4%
Homes	22.437	20.508	-1.929	-8,6%	20.617	20.508	-109	-0,5%
Dones	19.384	18.782	-602	-3,1%	18.818	18.782	-36	-0,2%
<25	3.411	3.173	-238	-7,0%	3.199	3.173	-26	-0,8%
>=25 a <45	20.874	18.428	-2.446	-11,7%	18.506	18.428	-78	-0,4%
>=45	17.536	17.689	153	0,9%	17.730	17.689	-41	-0,2%
Fins a 6 mesos	16.825	14.915	-1.910	-11,4%	15.563	14.915	-648	-4,2%
De 6 a 12 mesos	7.704	6.432	-1.272	-16,5%	6.065	6.432	367	6,1%
Més de 12 mesos	17.292	17.943	651	3,8%	17.807	17.943	136	0,8%
Agricultura	232	224	-8	-3,4%	229	224	-5	-2,2%
Indústria	5.814	5.198	-616	-10,6%	5.303	5.198	-105	-2,0%
Construcció	7.275	6.205	-1.070	-14,7%	6.187	6.205	18	0,3%
Serveis	25.672	24.621	-1.051	-4,1%	24.754	24.621	-133	-0,5%
Sense Ocupació Anterior	2.828	3.042	214	7,6%	2.962	3.042	80	2,7%
% Beneficiaris prestacions desocupació, març	57,3%	54,2%	-3,04%	-5,3%	54,9%	54,2%	-0,70%	-1,3%

SITUACIÓ DE L'ATUR REGISTRAT DELS ESTRANGERS A ABRIL DE 2014

	Període		Variació anual		Període		Variació mensual	
	Abril 2013	Abril 2014	Absoluta	Relativa	Març 2014	Abril 2014	Absoluta	Relativa
COMARCA	37.738	32.866	-4.872	-12,9%	33.396	32.866	-530	-1,6%
Barcelona	22.831	20.014	-2.817	-12,3%	20.373	20.014	-359	-1,8%
Hospitalet de Llobregat, l'	6.708	5.633	-1.075	-16,0%	5.792	5.633	-159	-2,7%
BARCELONÈS NORD	8.199	7.219	-980	-12,0%	7.231	7.219	-12	-0,2%
Badalona	4.236	3.718	-518	-12,2%	3.745	3.718	-27	-0,7%
Sant Adrià de Besòs	383	411	28	7,3%	394	411	17	4,3%
Santa Coloma de Gramenet	3.580	3.090	-490	-13,7%	3.092	3.090	-2	-0,1%
ESPANYA	612.587	562.665	-49.922	-8,1%	580.761	562.665	-18.096	-3,1%
CATALUNYA	135.066	121.524	-13.542	-10,0%	124.941	121.524	-3.417	-2,7%
ÀMBIT METROPOLITÀ	80.939	70.882	-10.057	-12,4%	72.032	70.882	-1.150	-1,6%

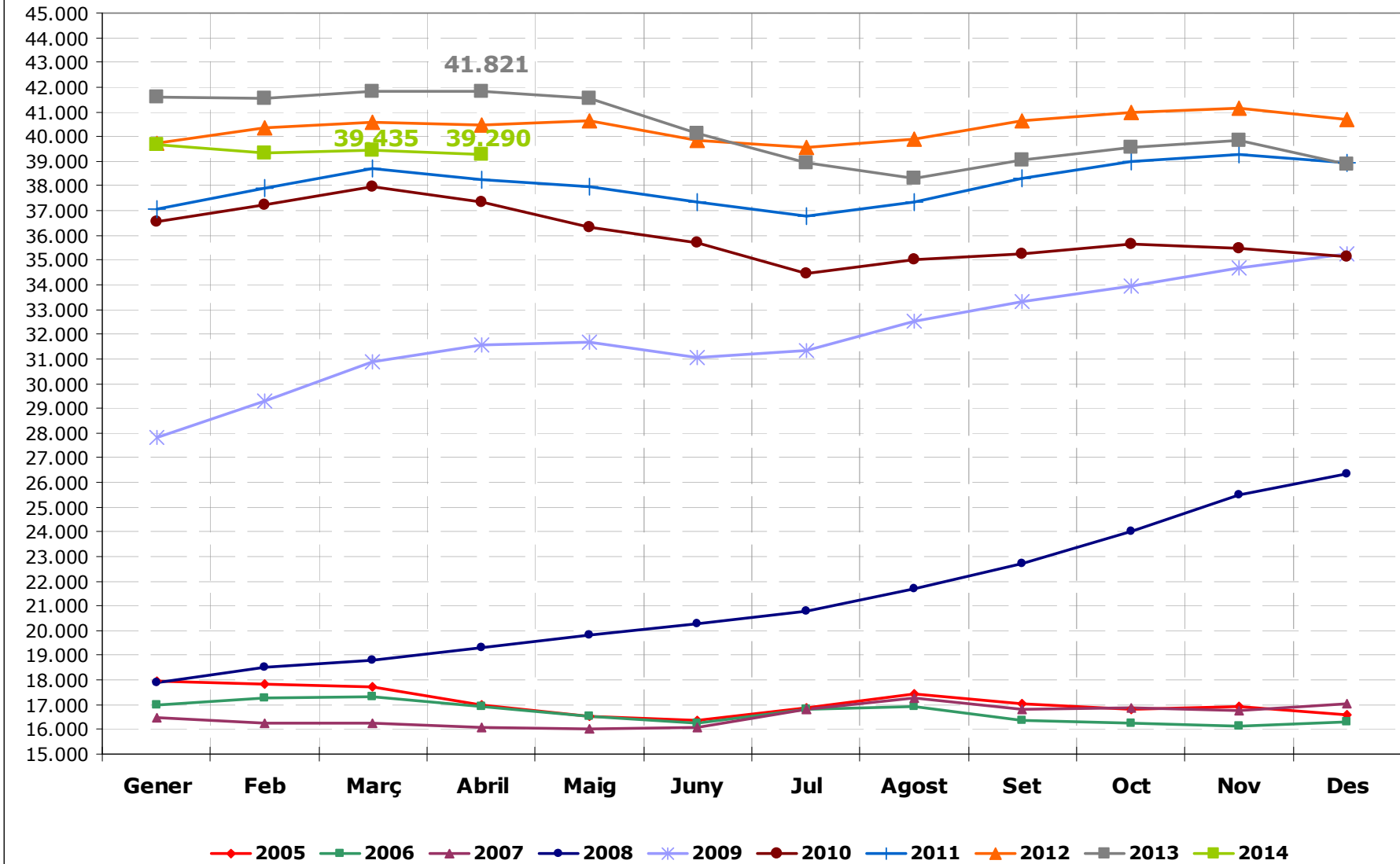
DETALL DEL BARCELONÈS NORD

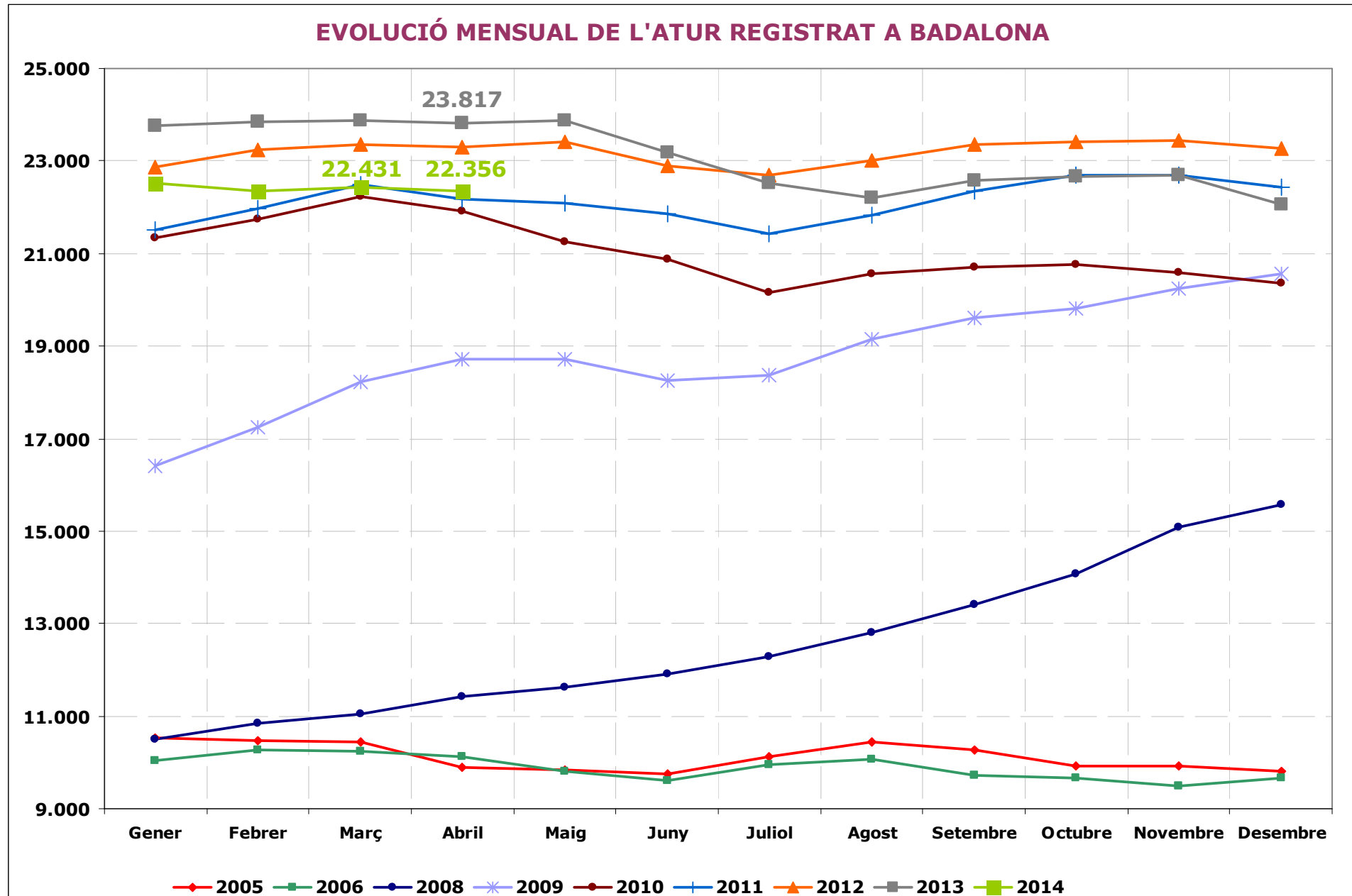
	Període		Variació anual		Període		Variació mensual	
	Abril 2013	Abril 2014	Absoluta	Relativa	Març 2014	Abril 2014	Absoluta	Relativa
Total	8.199	7.219	-980	-12,0%	7.231	7.219	-12	-0,2%
Homes	5.322	4.443	-879	-16,5%	4.496	4.443	-53	-1,2%
Dones	2.877	2.776	-101	-3,5%	2.735	2.776	41	1,5%
<25	612	520	-92	-15,0%	518	520	2	0,4%
>=25 a <45	5.269	4.446	-823	-15,6%	4.463	4.446	-17	-0,4%
>=45	2.318	2.253	-65	-2,8%	2.250	2.253	3	0,1%
Fins a 6 mesos	3.923	3.387	-536	-13,7%	3.527	3.387	-140	-4,0%
De 6 a 12 mesos	1.637	1.355	-282	-17,2%	1.229	1.355	126	10,3%
Més de 12 mesos	2.639	2.477	-162	-6,1%	2.475	2.477	2	0,1%
Agricultura	132	132	0	0,0%	129	132	3	2,3%
Indústria	561	475	-86	-15,3%	492	475	-17	-3,5%
Construcció	2.243	1.758	-485	-21,6%	1.790	1.758	-32	-1,8%
Serveis	4.300	3.858	-442	-10,3%	3.864	3.858	-6	-0,2%
Sense Ocupació Anterior	963	996	33	3,4%	956	996	40	4,2%

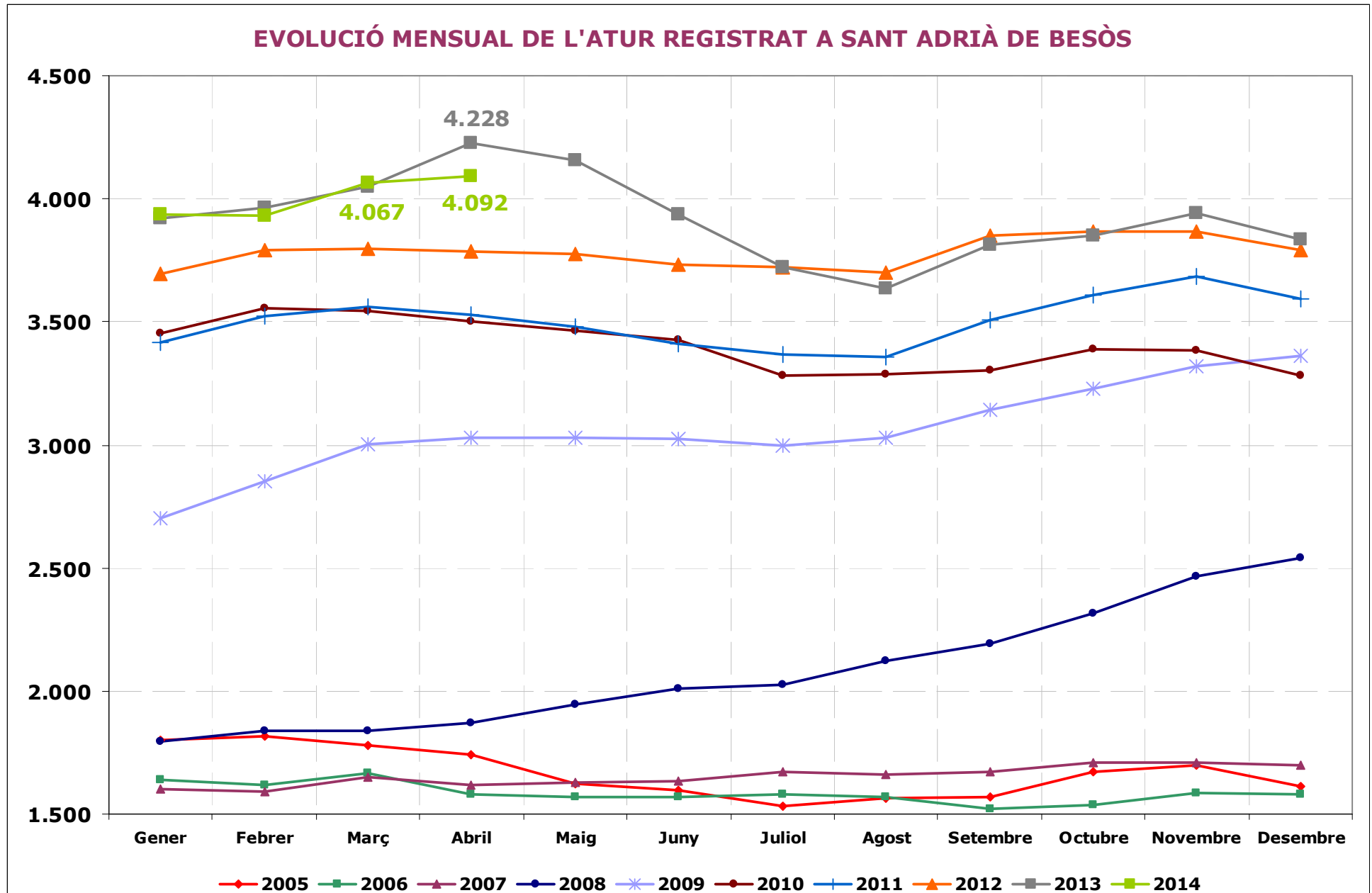


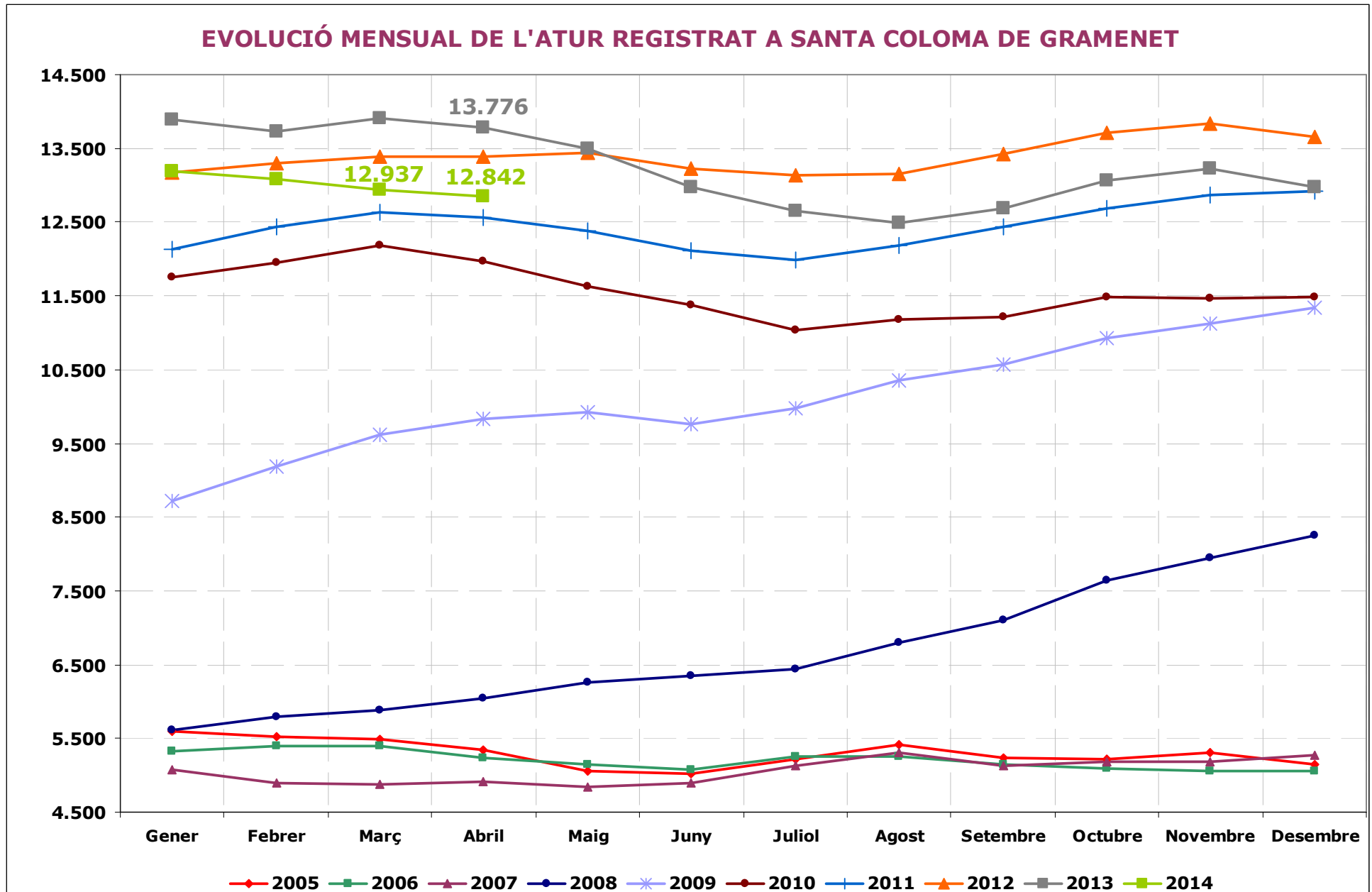
Nota: Taxa d'atur calculada en base a la població activa local estimada a partir de les taxes d'activitat provincials de l'EPA i el padró municipal de 2013, segons metodologia de la Xarxa d'Observatoris de Desenvolupament Local de la província de Barcelona. A la web de l'Observatori del Barcelonès Nord podeu consultar la nota metodològica completa: <http://www.barcelones.cat/pacte/documents/observatori.asp>

EVOLUCIÓ MENSUAL DE L'ATUR REGISTRAT AL BARCELONÈS NORD

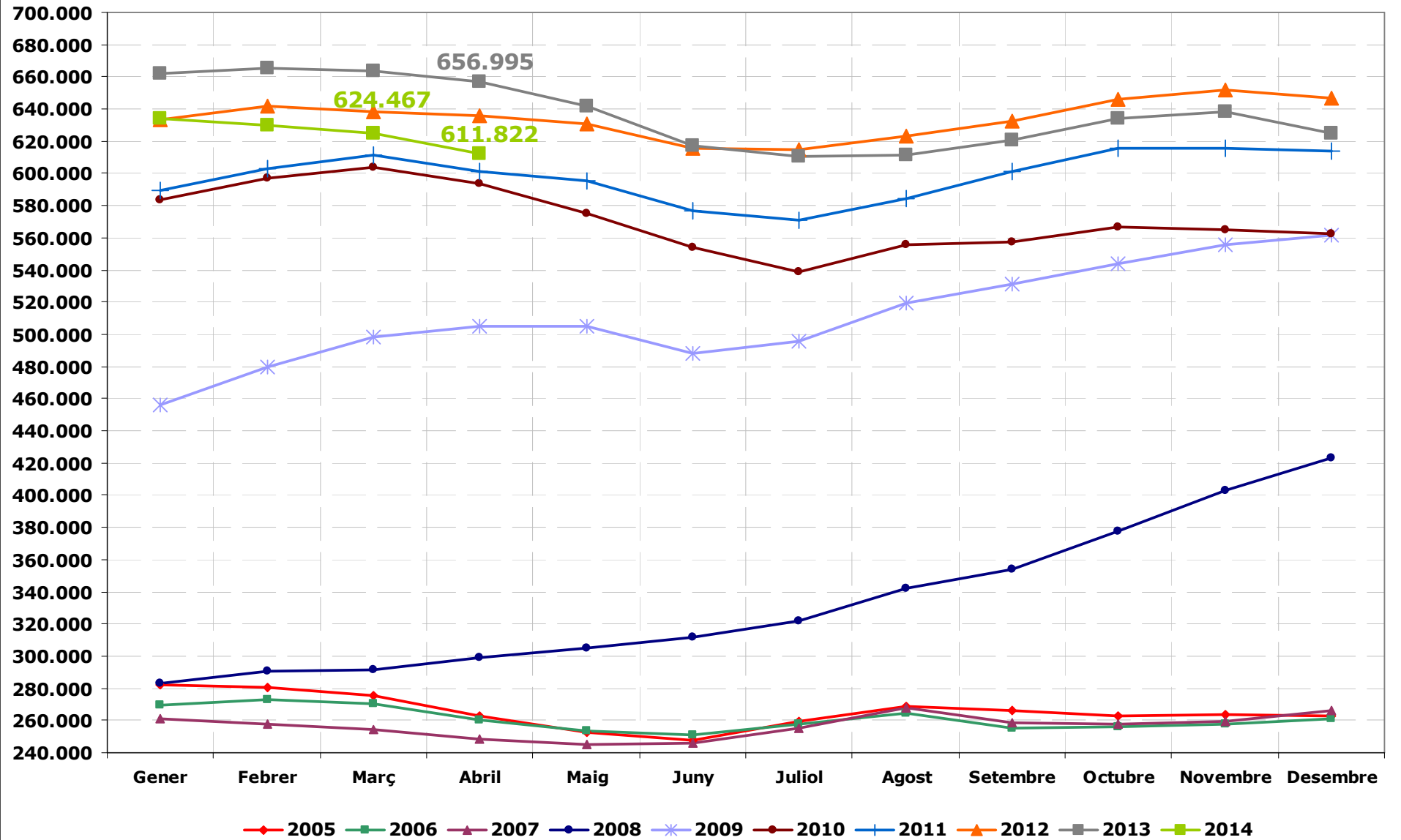




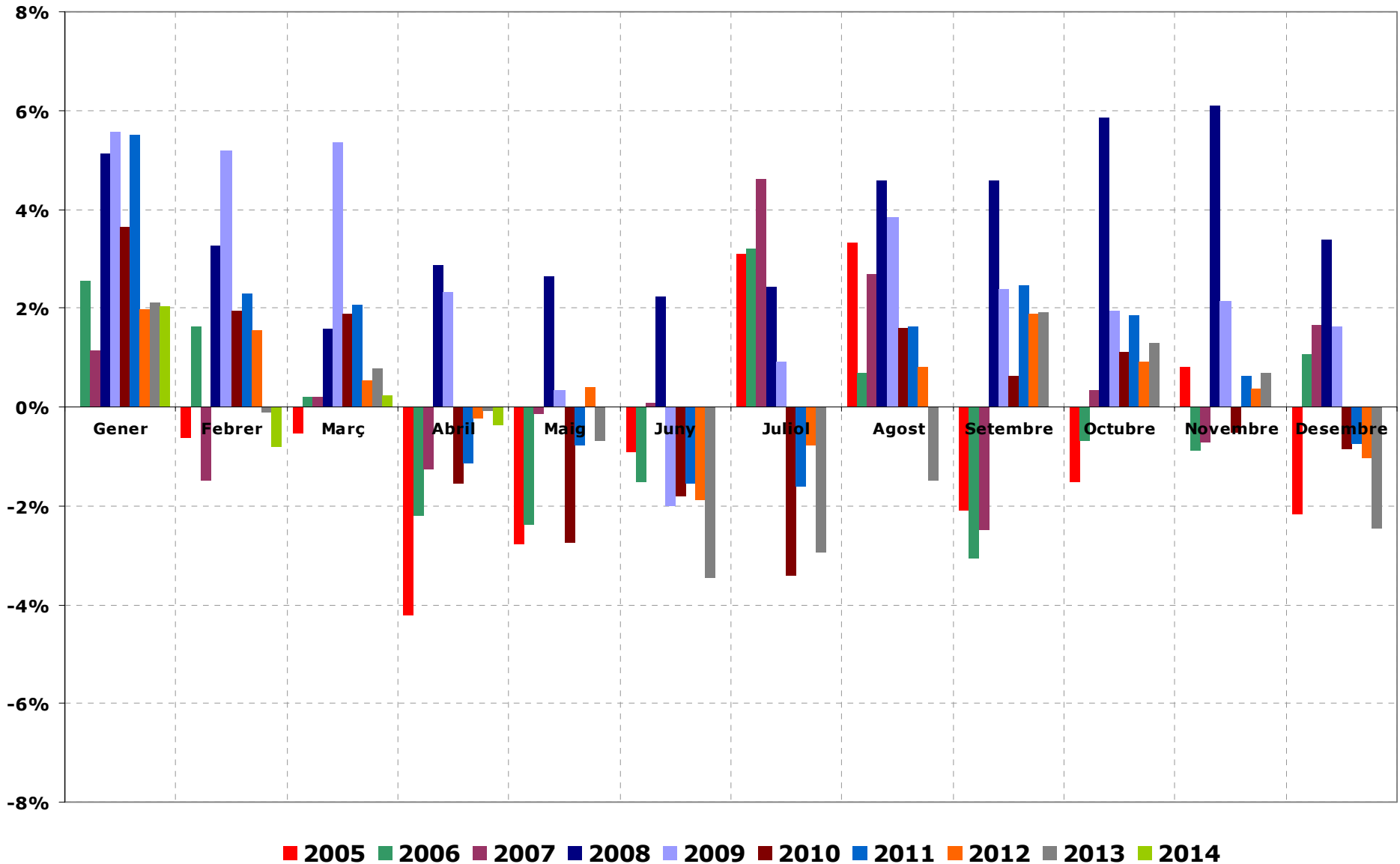


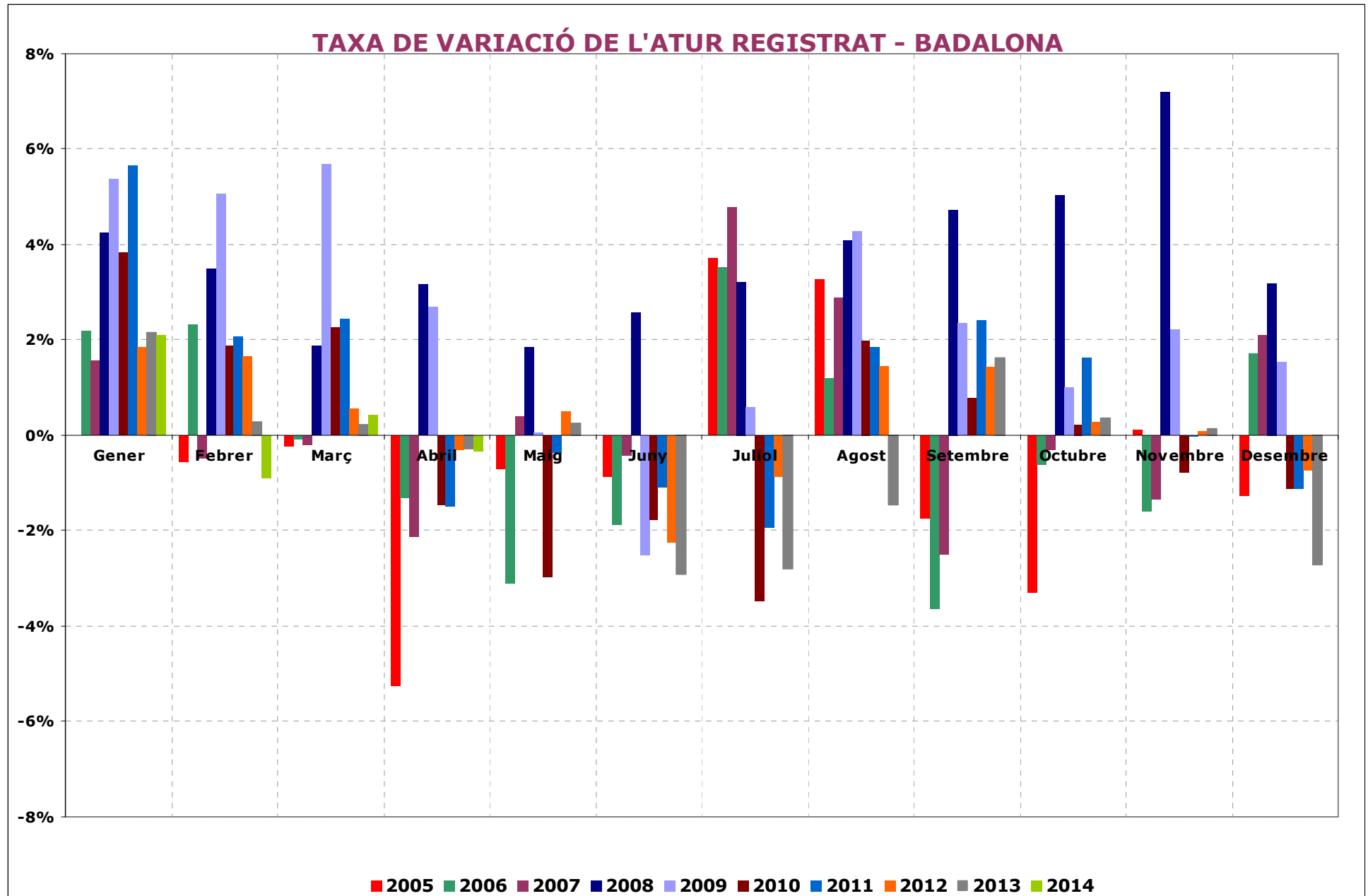


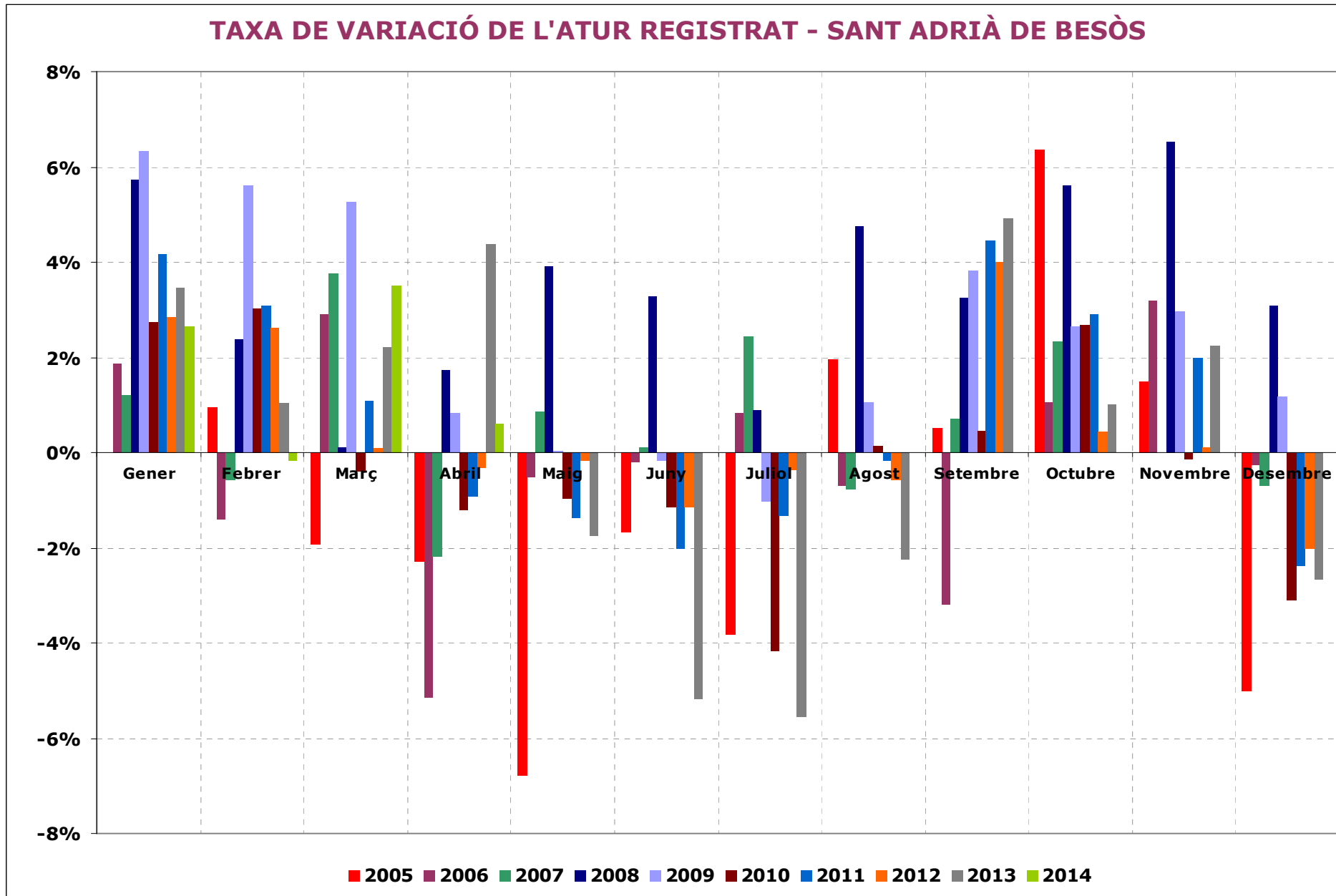
EVOLUCIÓ MENSUAL DE L'ATUR REGISTRAT A CATALUNYA

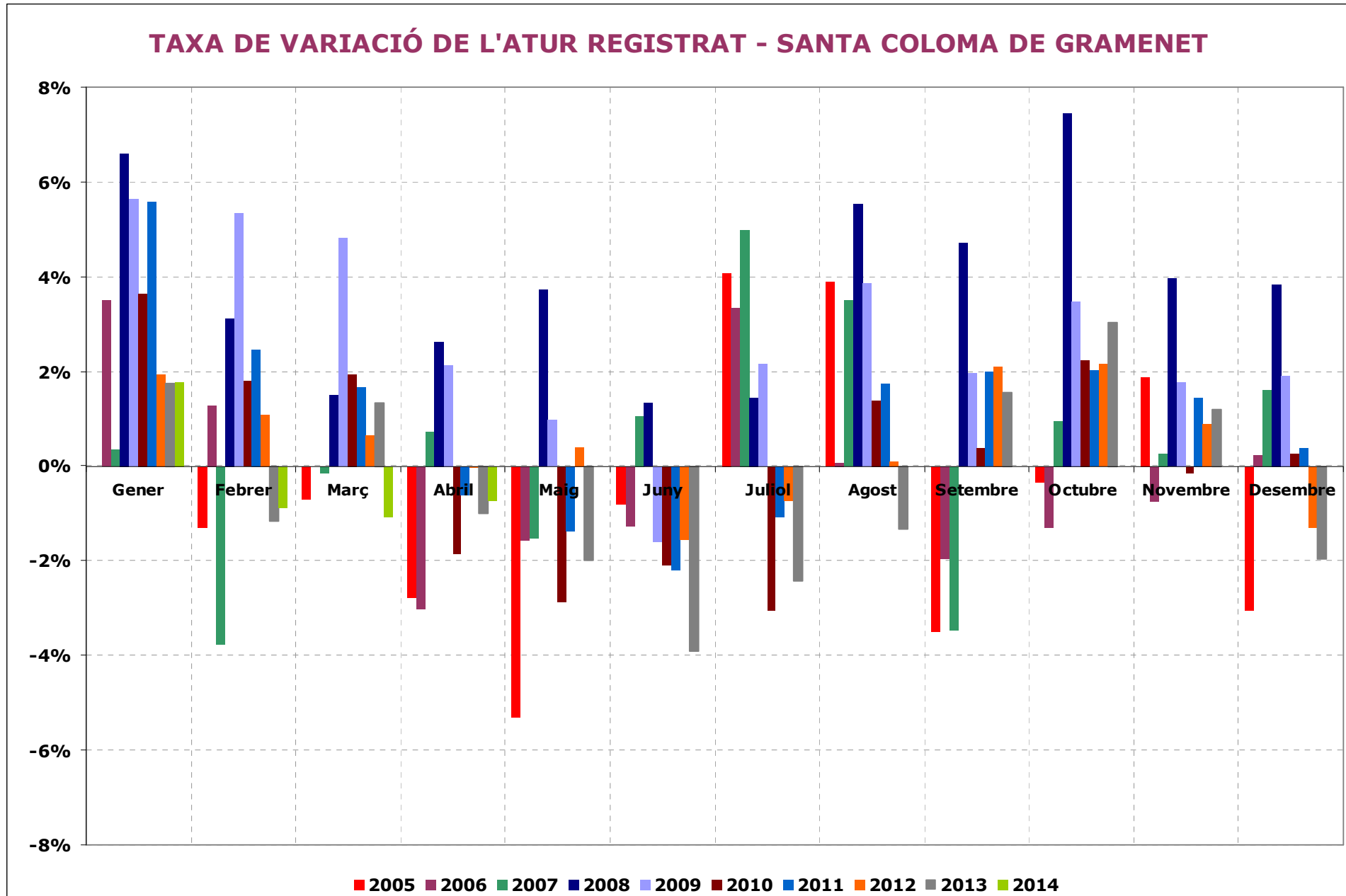


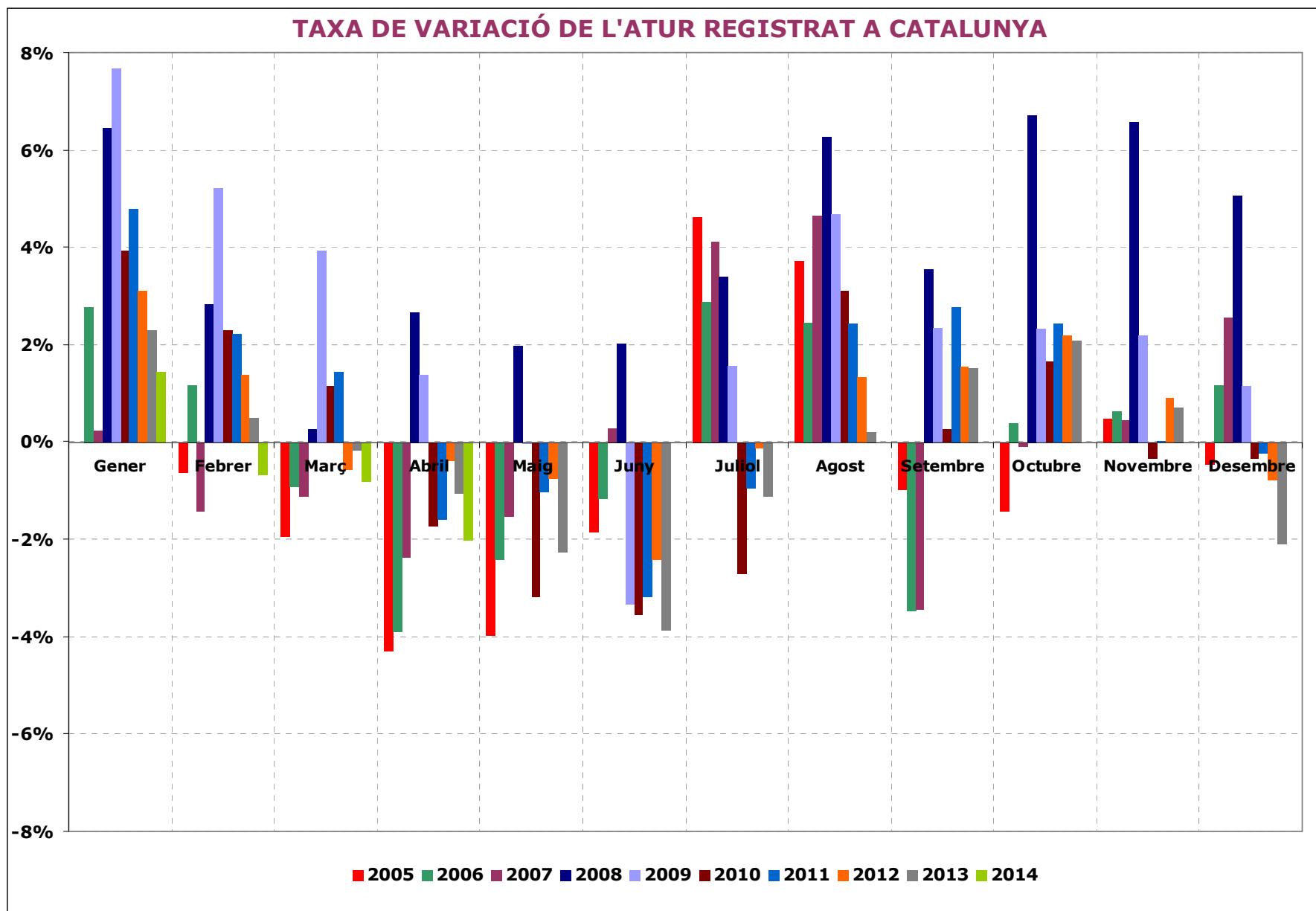
TAXA DE VARIACIÓ DE L'ATUR REGISTRAT AL BARCELONÈS NORD











Font: elaboració pròpia a partir de dades de l'Observatori del Treball, Departament d'Empresa i Ocupació.