



CONSELL COMARCAL DEL  
**BARCELONÈS**



PACTE PER L'OCUPACIÓ  
I EL DESENVOLUPAMENT  
DEL BARCELONÈS NORD



Generalitat de Catalunya  
**Departament d'Empresa  
i Ocupació**

# EVOLUCIÓ MENSUAL DE L'ATUR REGISTRAT AL BARCELONÈS

Octubre de 2014

Observatori del Barcelonès Nord



Observatori d'Empresa i Ocupació



**Diputació  
Barcelona**

**Unió Europea**  
Fons social europeu  
L'FSE inverteix en el teu futur





## PRINCIPALS COMENTARIS – OCTUBRE DE 2014

Al Barcelonès Nord hi ha 36.779 persones inscrites a l'atur, el 23% del total d'aturats de la comarca del Barcelonès. El 17,4% (6.385 persones) són estrangeres. La taxa d'atur registrat estimada del Barcelonès Nord és del 18,8% (Badalona: 17,1%, Sant Adrià: 21,3% i Santa Coloma: 19,4%).

El 51% dels aturats del Barcelonès Nord són homes. Per grups d'edat, el grup majoritari el conformen 17.258 persones de 45 o més anys, que representen el 46,9%. Tot seguit hi ha les persones entre 25 i 45 anys (45,1%) i finalment les menors de 25, que són el 8% restant.

Per durada de l'atur, 17.073 aturats del Barcelonès Nord (el 46,4%) fa més de 12 mesos que no tenen feina. El grup que segueix és el de les persones que fa menys de 6 mesos que no en tenen (el 39,4%), i el grup de les que fa entre 6 i 12 mesos que estan registrades a l'atur representa el 14,1% restant.

Per sectors d'activitat econòmica, la majoria dels aturats, el 63,6%, procedeix dels serveis. Els procedents de la construcció representen el 14,6%, els de la indústria el 13,2% i els que no han tingut cap ocupació anterior el 8,1%. Els procedents de l'agricultura tenen poc pes (0,5%).

El 50,7% dels aturats del Barcelonès Nord van rebre algun tipus de prestació per desocupació el mes d'agost, la dada més recent que disposem.

### EVOLUCIÓ INTERANUAL DE L'ATUR REGISTRAT

- A tots els àmbits territorials hi ha menys aturats que l'any passat. Al Barcelonès Nord la davallada és del -7,1%, menys que a Catalunya (-7,4%), i a la comarca (-7,5%) i superior a Espanya (-5,9%). El major descens es produeix a l'Àmbit Metropolità (-8,1%).
- La caiguda de l'atur al Barcelonès Nord es deu molt a la davallada a Badalona (-8%), donat que a Sant Adrià i a Santa Coloma la reducció no és tant forta (-1,5% i -7% respectivament).
- A Barcelona ciutat decreix un -7,7% i a l'Hospitalet un -7,5%.
- L'atur dels estrangers també registra descensos generalitzats a tots els àmbits. El descens més important és a la comarca (-16,3%), on destaquen l'Hospitalet (-19,8%) i Barcelona (-16,3%).
- Al Barcelonès Nord l'atur dels estrangers disminueix en un 13,1%, més que a Catalunya (-9,1%) i Espanya (-5,5%). Baixa a Badalona (-15,8%) i Santa Coloma (-11,7%), però puja a Sant Adrià (4%).
- L'atur baixa a tots els col·lectius analitzats al Barcelonès Nord, excepte a l'agricultura (+4,2%) i els que no tenien ocupació anterior (+4,5%). Els homes (-9,8%) i dones (-4%); menors de 25 anys (-7,2%), d'entre 25 i 45 (-12,3%) i els majors de 45 anys (-1,4%); aturats de menys de 6 mesos de durada (-6,2%) i els que fa entre 6 i 12 mesos que són a l'atur (-20,5%) i amb més de 12 mesos (-2,8%); els procedents de la indústria (-11,3%), la construcció (-18,6%) i els serveis (-4,4%).

- També baixa l'atur a onze dels tretze col·lectius d'estrangers analitzats, homes (-16,5%) i dones (-7,2%); els menors de 25 anys (-11,5%), entre 25 i 45 anys (-15,6%) i els de més de 45 (-8,1%); els de menys de 6 mesos de durada a l'atur (-11,9%), de 6 a 12 mesos (-21,2%) i els de més de dotze mesos (-10,4%); els procedents de la indústria (-9,8%), la construcció (-24,5%) i els serveis (-13,1%). Creixen els aturats sense ocupació anterior (+7,7%) i els procedents de l'agricultura (+14%).

### EVOLUCIÓ MENSUAL DE L'ATUR REGISTRAT

- L'atur registrat creix en tots els municipis (veure gràfiques de la taxa de variació mensual al Barcelonès Nord, percentatge que creix o decreix l'atur respecte el mes anterior pàg. 12 a 16).
- A les agrupacions territorials el major creixement es dona a Catalunya (+2%) i Espanya (+1,8%), segueix el Barcelonès Nord (+1,5%), l'àmbit metropolità (+0,9 i la comarca del Barcelonès (+0,8%).
- A Santa Coloma de Gramenet (+2,4), seguit de Sant Adrià de Besòs (+1,9%), l'Hospitalet (+1,3%), Badalona (+0,9%) i Barcelona (+0,5%).
- En sentit contrari, l'atur dels estrangers baixa a tots els municipis. A l'Hospitalet (-3,2), Santa Coloma de Gramenet (-2,6%), Barcelona (-1,3%) i Sant Adrià (-2,5%) i Badalona (-0,1%).
- També baixa a totes les agrupacions territorials. El major descens es dona a Catalunya (-5,1%), segueix Espanya (-3,8%), àmbit metropolità (-2,3%) i Barcelonès (-1,6%) i Barcelonès nord (-1,3%).
- L'atur creix en vuit dels tretze col·lectius del Barcelonès nord. Puja entre els homes (+1,4%), les dones (+1,7%); menors de 25 anys (+3,5%), entre 25 i 45 anys (+1,8%) i els de 45 i més anys (+1,0%); aturats de menys de 6 mesos de durada (+7,7%); els procedents de la l'agricultura (+8,2) i els sense ocupació anterior (+8,6%). Baixa entre els que porten a l'atur de 6 a 12 mesos (-7,7%) i els de més de 12 mesos (-0,3%); els procedents de la indústria (-11,4%), la construcció (-19,1%) i els serveis (-2,7%).
- Entre els estrangers el descens és general, excepte els que porten a l'atur entre 6 a 12 mesos (+11,5%), la construcció (+0,8). Els homes es mantenen igual en termes relatius, amb una persona més, igual que els de entre 45 i més anys (0,0%), amb un aturat menys. Baixa entre les dones (-3,6%), els menors de 25 anys (-3%), entre 25-45 anys (-1,8%) ; els que porten fins a 6 mesos a l'atur (-7,6%), els de més de 12 mesos (-0,1%); els procedents de l'agricultura (-7,5%), la indústria (-3,6%), els serveis (-0,6%) i els que no tenien ocupació anterior (-6,1%).

### SITUACIÓ DE L'ATUR REGISTRAT A L'OCTUBRE DE 2014

	Període		Variació anual		Període		Variació mensual	
	Octubre 2013	Octubre 2014	Absoluta	Relativa	Setembre 2014	Octubre 2014	Absoluta	Relativa
<b>COMARCA</b>	<b>173.123</b>	<b>160.138</b>	<b>-12.985</b>	<b>-7,5%</b>	<b>158.798</b>	<b>160.138</b>	<b>1.340</b>	<b>0,8%</b>
Barcelona	109.984	101.559	-8.425	-7,7%	101.045	101.559	514	0,5%
Hospitalet de Llobregat, l'	23.564	21.800	-1.764	-7,5%	21.523	21.800	277	1,3%
<b>BARCELONÈS NORD</b>	<b>39.575</b>	<b>36.779</b>	<b>-2.796</b>	<b>-7,1%</b>	<b>36.230</b>	<b>36.779</b>	<b>549</b>	<b>1,5%</b>
Badalona	22.652	20.831	-1.821	-8,0%	20.637	20.831	194	0,9%
Sant Adrià de Besòs	3.853	3.795	-58	-1,5%	3.723	3.795	72	1,9%
Santa Coloma de Gramenet	13.070	12.153	-917	-7,0%	11.870	12.153	283	2,4%
ESPANYA	4.811.383	4.526.804	-284.579	-5,9%	4.447.650	4.526.804	79.154	1,8%
CATALUNYA	633.832	587.133	-46.699	-7,4%	575.812	587.133	11.321	2,0%
ÀMBIT METROPOLITÀ	428.465	393.563	-34.902	-8,1%	390.091	393.563	3.472	0,9%

### DETALL DEL BARCELONÈS NORD

	Període		Variació anual		Període		Variació mensual	
	Octubre 2013	Octubre 2014	Absoluta	Relativa	Setembre 2014	Octubre 2014	Absoluta	Relativa
<b>Total</b>	<b>39.575</b>	<b>36.779</b>	<b>-2.796</b>	<b>-7,1%</b>	<b>36.230</b>	<b>36.779</b>	<b>549</b>	<b>1,5%</b>
Homes	20.796	18.759	-2.037	-9,8%	18.507	18.759	252	1,4%
Dones	18.779	18.020	-759	-4,0%	17.723	18.020	297	1,7%
<25	3.161	2.932	-229	-7,2%	2.833	2.932	99	3,5%
>=25 a <45	18.911	16.589	-2.322	-12,3%	16.302	16.589	287	1,8%
>=45	17.503	17.258	-245	-1,4%	17.095	17.258	163	1,0%
Fins a 6 mesos	15.466	14.506	-960	-6,2%	13.470	14.506	1.036	7,7%
De 6 a 12 mesos	6.537	5.200	-1.337	-20,5%	5.634	5.200	-434	-7,7%
Més de 12 mesos	17.572	17.073	-499	-2,8%	17.126	17.073	-53	-0,3%
Agricultura	190	198	8	4,2%	183	198	15	8,2%
Indústria	5.470	4.850	-620	-11,3%	5.473	4.850	-623	-11,4%
Construcció	6.585	5.357	-1.228	-18,6%	6.624	5.357	-1.267	-19,1%
Serveis	24.472	23.386	-1.086	-4,4%	24.036	23.386	-650	-2,7%
Sense Ocupació Anterior	2.858	2.988	130	4,5%	2.751	2.988	237	8,6%
%Beneficiaris prestacions desocupació, setembre	55,6%	50,7%	-4,93%	-8,9%	55,9%	50,7%	-5,23%	-9,3%

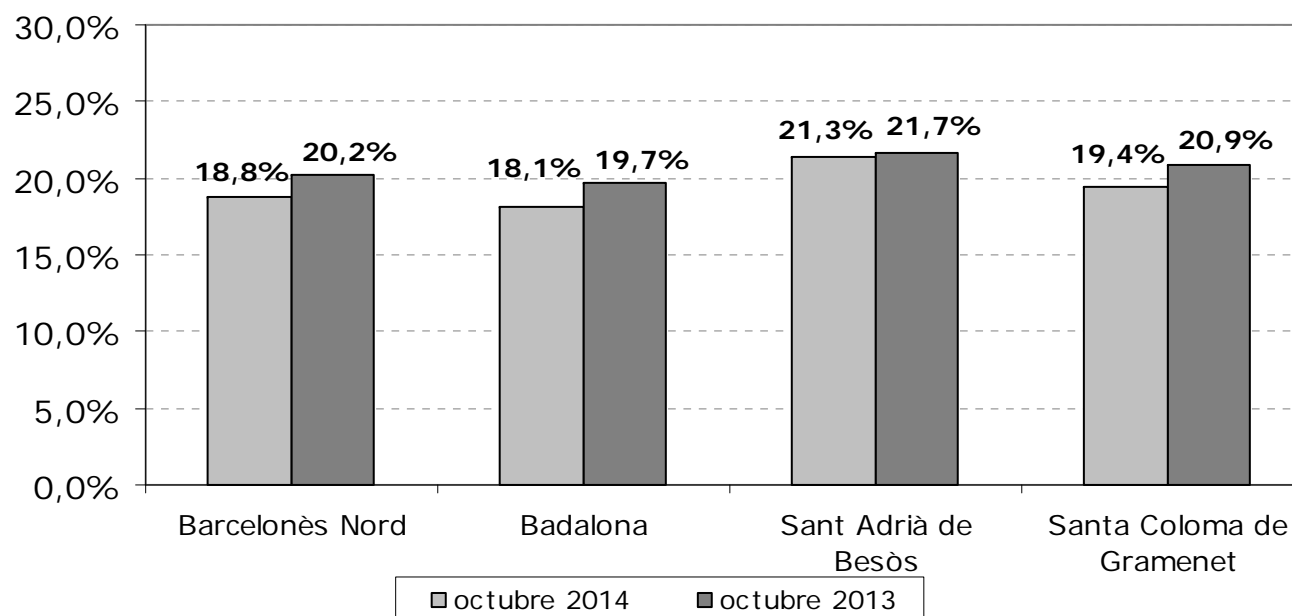
### SITUACIÓ DE L'ATUR REGISTRAT DELS ESTRANGERS A L'OCTUBRE DE 2014

	Període		Variació anual		Període		Variació mensual	
	Octubre 2013	Octubre 2014	Absoluta	Relativa	Setembre 2014	Octubre 2014	Absoluta	Relativa
<b>COMARCA</b>	<b>34.285</b>	<b>28.713</b>	<b>-5.572</b>	<b>-16,3%</b>	<b>28.251</b>	<b>28.713</b>	<b>-462</b>	<b>-1,6%</b>
Barcelona	21.004	17.571	-3.433	-16,3%	17.341	17.571	-230	-1,3%
Hospitalet de Llobregat, l'	5.935	4.757	-1.178	-19,8%	4.610	4.757	-147	-3,2%
<b>BARCELONÈS NORD</b>	<b>7.346</b>	<b>6.385</b>	<b>-961</b>	<b>-13,1%</b>	<b>6.300</b>	<b>6.385</b>	<b>-85</b>	<b>-1,3%</b>
Badalona	3.827	3.224	-603	-15,8%	3.220	3.224	-4	-0,1%
Sant Adrià de Besòs	350	364	14	4,0%	355	364	-9	-2,5%
Santa Coloma de Gramenet	3.169	2.797	-372	-11,7%	2.725	2.797	-72	-2,6%
ESPANYA	559.921	529.321	-30.600	-5,5%	509.817	529.321	-19.504	-3,8%
CATALUNYA	124.201	112.898	-11.303	-9,1%	107.452	112.898	-5.446	-5,1%
ÀMBIT METROPOLITÀ	73.572	63.524	-10.048	-13,7%	62.104	63.524	-1.420	-2,3%

### DETALL DEL BARCELONÈS NORD

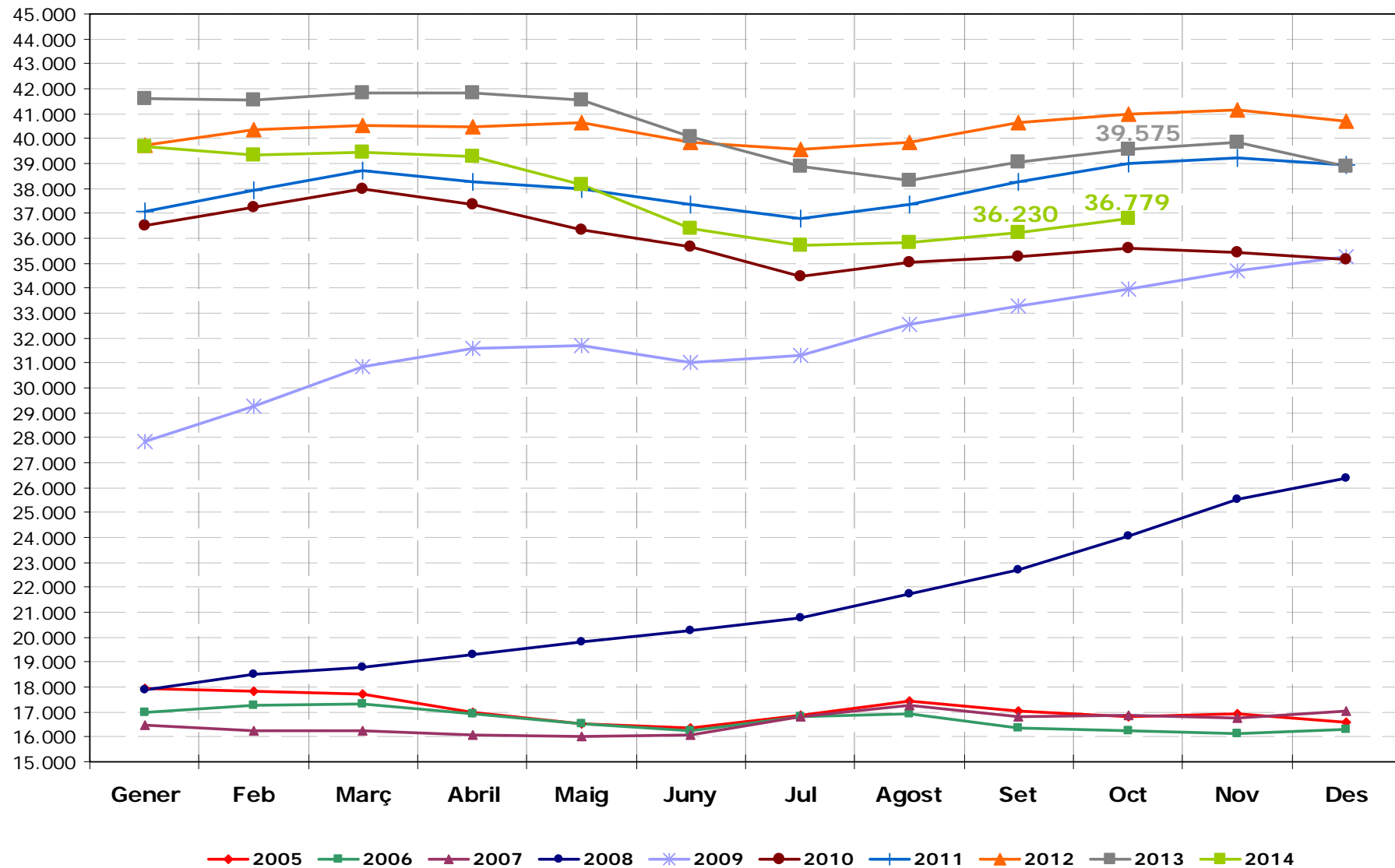
	Període		Variació anual		Període		Variació mensual	
	Octubre 2013	Octubre 2014	Absoluta	Relativa	Setembre 2014	Octubre 2014	Absoluta	Relativa
<b>Total</b>	<b>7.346</b>	<b>6.385</b>	<b>-961</b>	<b>-13,1%</b>	<b>6.300</b>	<b>6.385</b>	<b>-85</b>	<b>-1,3%</b>
Homes	4.661	3.894	-767	-16,5%	3.895	3.894	1	0,0%
Dones	2.685	2.491	-194	-7,2%	2.405	2.491	-86	-3,6%
< 25	503	445	-58	-11,5%	432	445	-13	-3,0%
>= 25 a < 45	4.644	3.919	-725	-15,6%	3.848	3.919	-71	-1,8%
>= 45	2.199	2.021	-178	-8,1%	2.020	2.021	-1	0,0%
Fins a 6 mesos	3.507	3.088	-419	-11,9%	2.869	3.088	-219	-7,6%
De 6 a 12 mesos	1.328	1.046	-282	-21,2%	1.182	1.046	136	11,5%
Més de 12 mesos	2.511	2.251	-260	-10,4%	2.249	2.251	-2	-0,1%
Agricultura	100	114	14	14,0%	106	114	-8	-7,5%
Indústria	480	433	-47	-9,8%	418	433	-15	-3,6%
Construcció	1.975	1.492	-483	-24,5%	1.504	1.492	12	0,8%
Serveis	3.907	3.394	-513	-13,1%	3.375	3.394	-19	-0,6%
Sense Ocupació Anterior	884	952	68	7,7%	897	952	-55	-6,1%

**TAXA D'ATUR EN BASE A LA POBLACIÓ ACTIVA LOCAL ESTIMADA,**  
**OCTUBRE 2013 - OCTUBRE 2014**

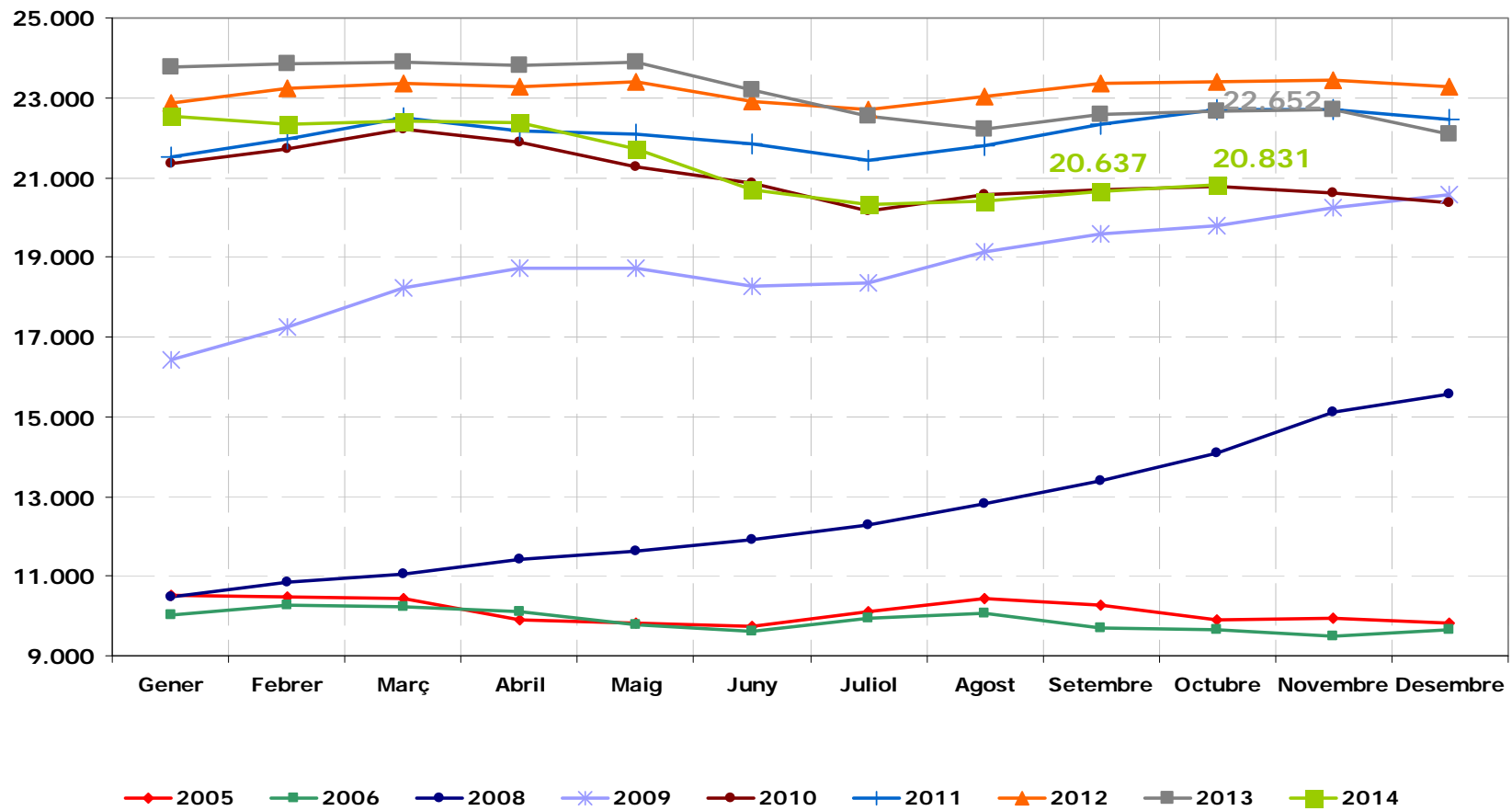


Nota: Taxa d'atur calculada en base a la població activa local estimada a partir de les taxes d'activitat provincials de l'EPA i el padró municipal de 2013, segons metodologia de la Xarxa d'Observatoris de Desenvolupament Local de la província de Barcelona. A la web de l'Observatori del Barcelonès Nord podeu consultar la nota metodològica completa: <http://www.barcelones.cat/pacte/documents/observatori.asp>

### EVOLUCIÓ MENSUAL DE L'ATUR REGISTRAT AL BARCELONÈS NORD

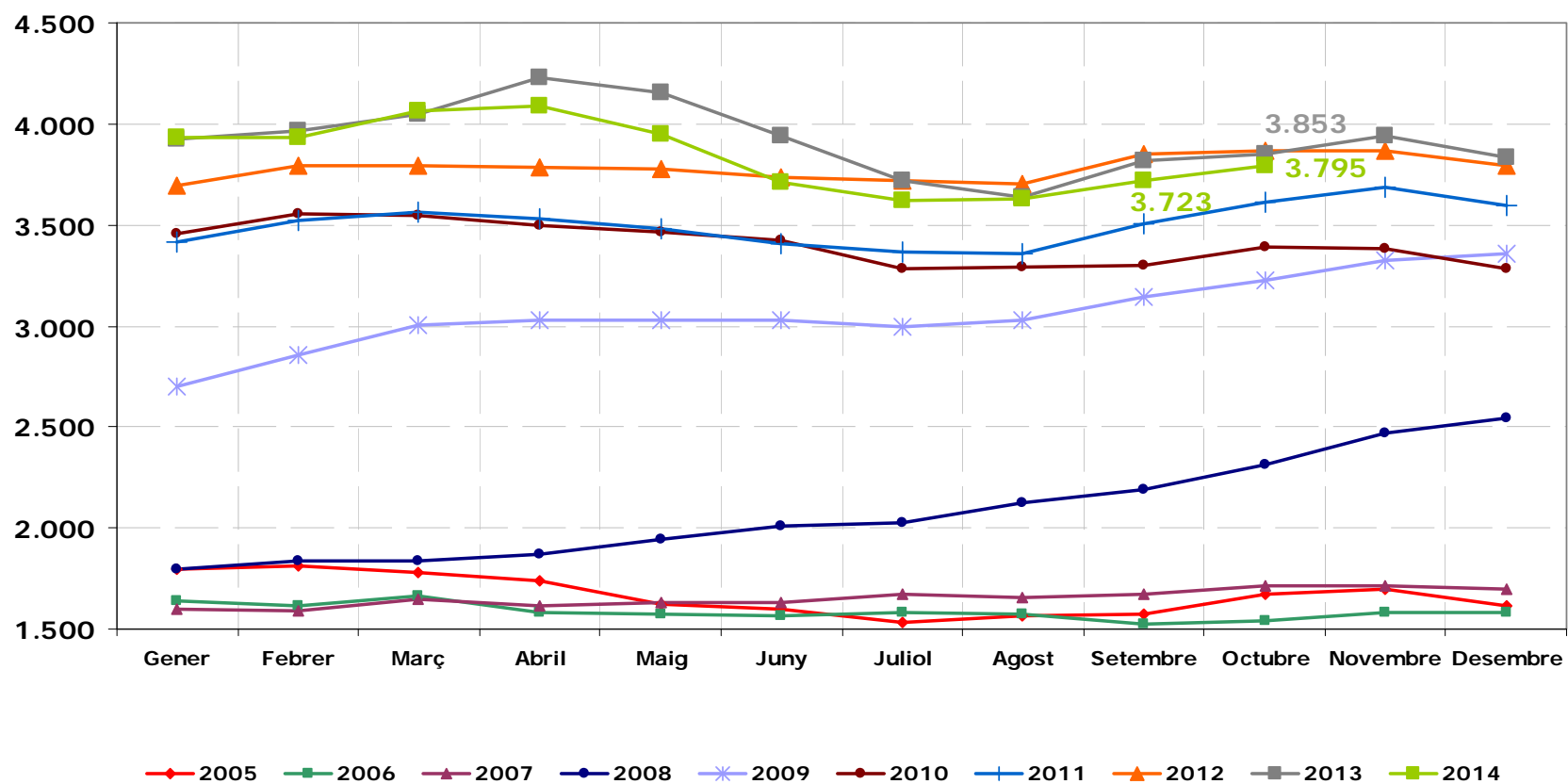


### EVOLUCIÓ MENSUAL DE L'ATUR REGISTRAT A BADALONA

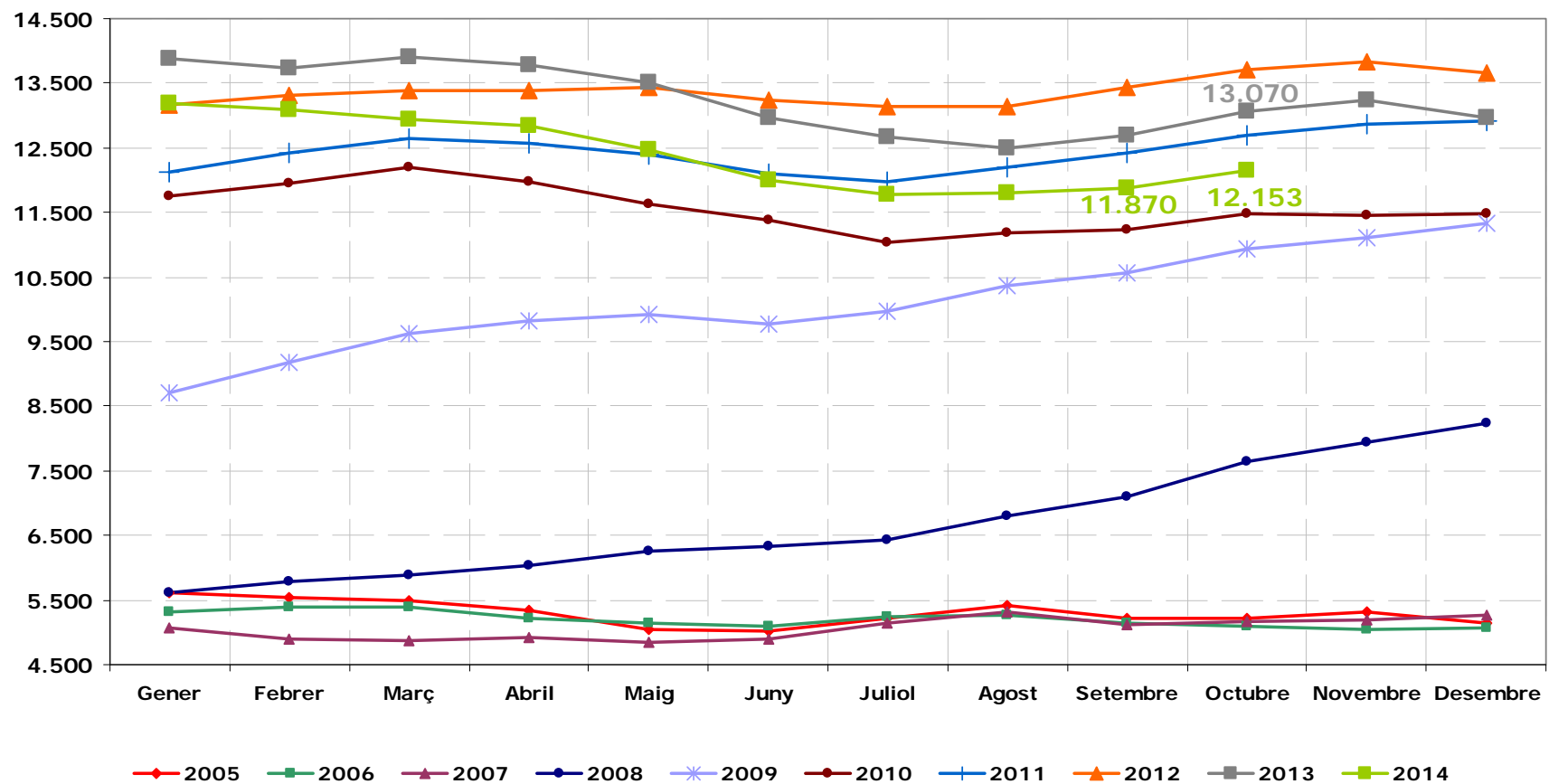




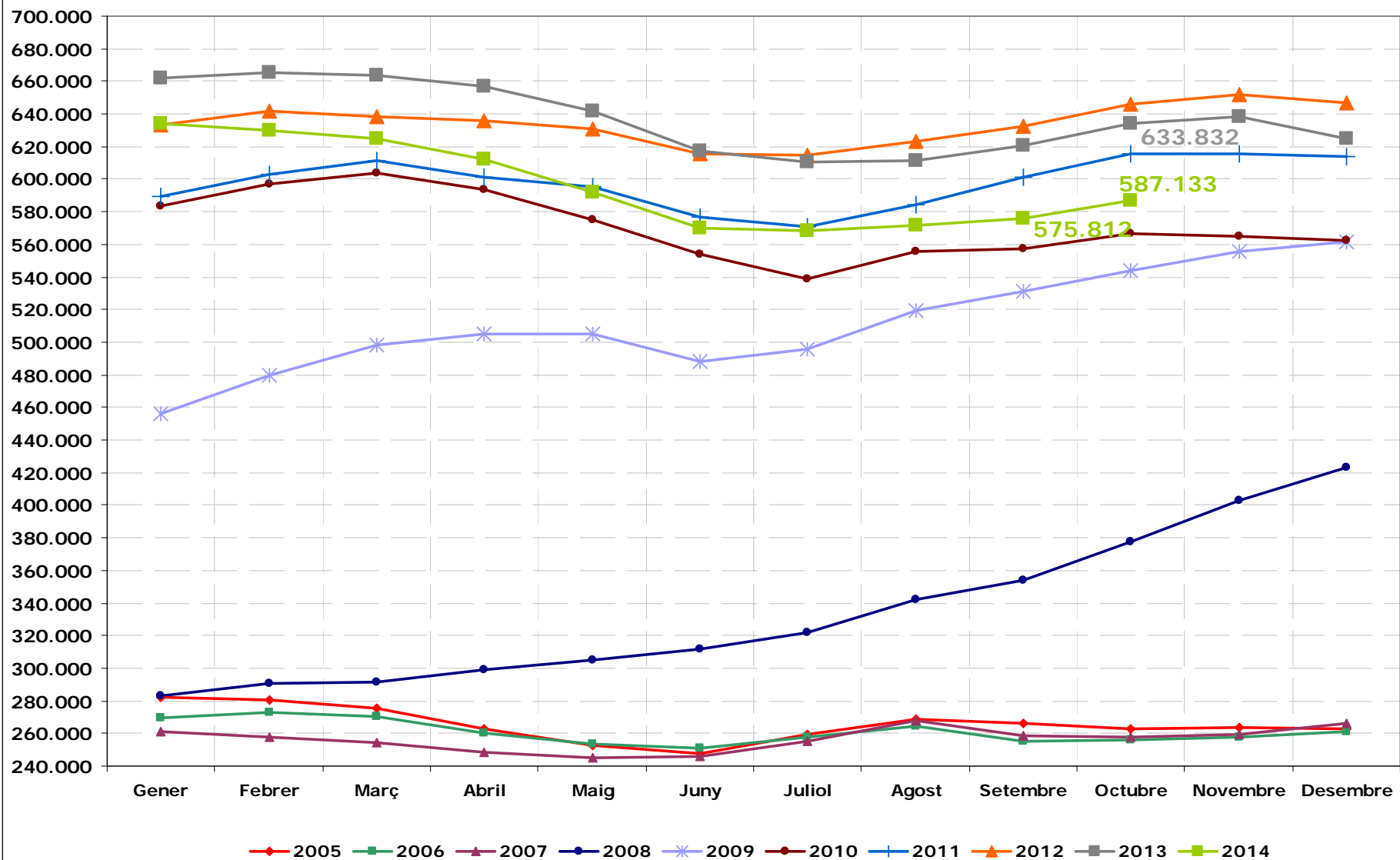
### EVOLUCIÓ MENSUAL DE L'ATUR REGISTRAT A SANT ADRIÀ DE BESÒS

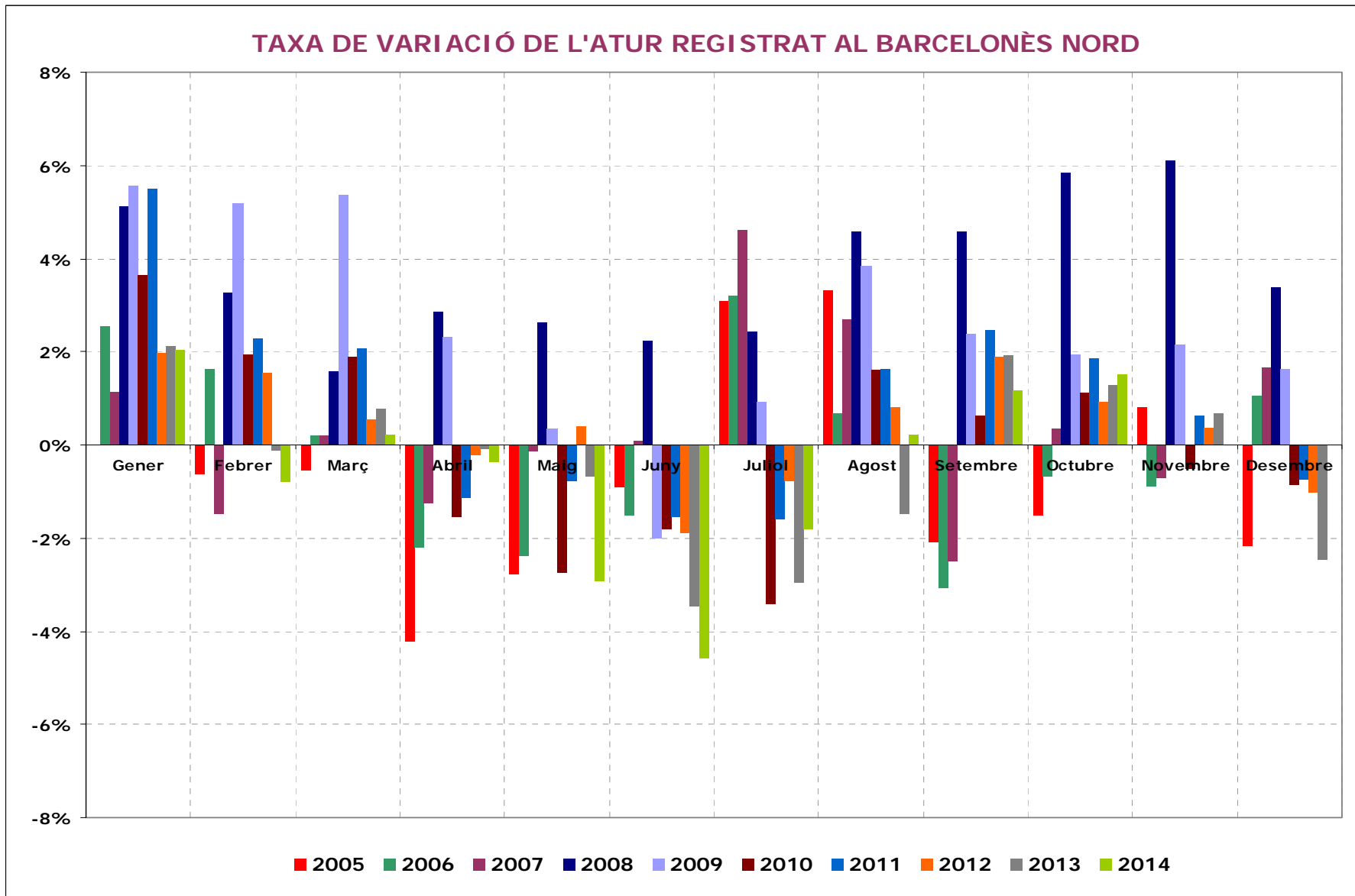


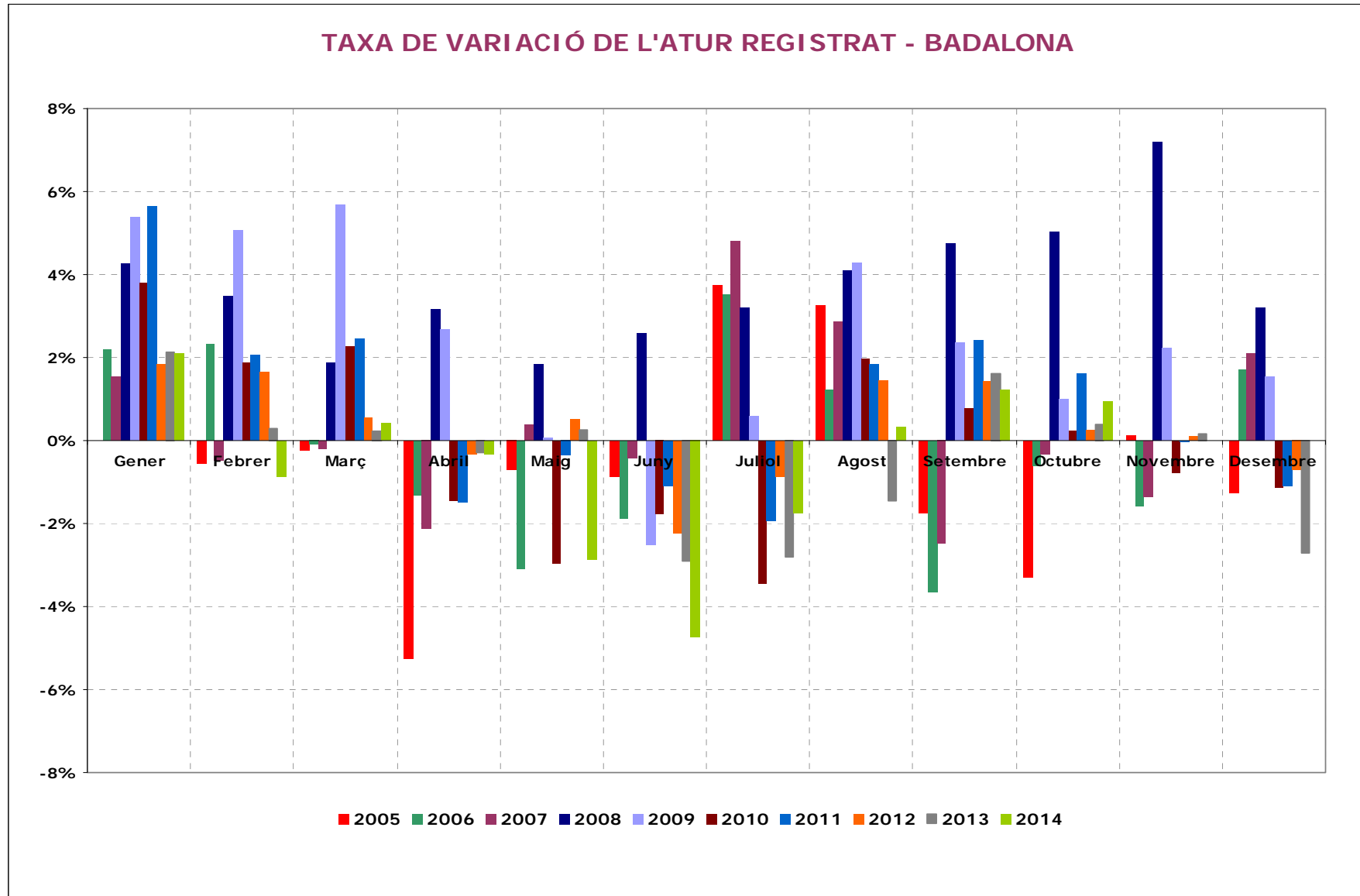
### EVOLUCIÓ MENSUAL DE L'ATUR REGISTRAT A SANTA COLOMA DE GRAMENET



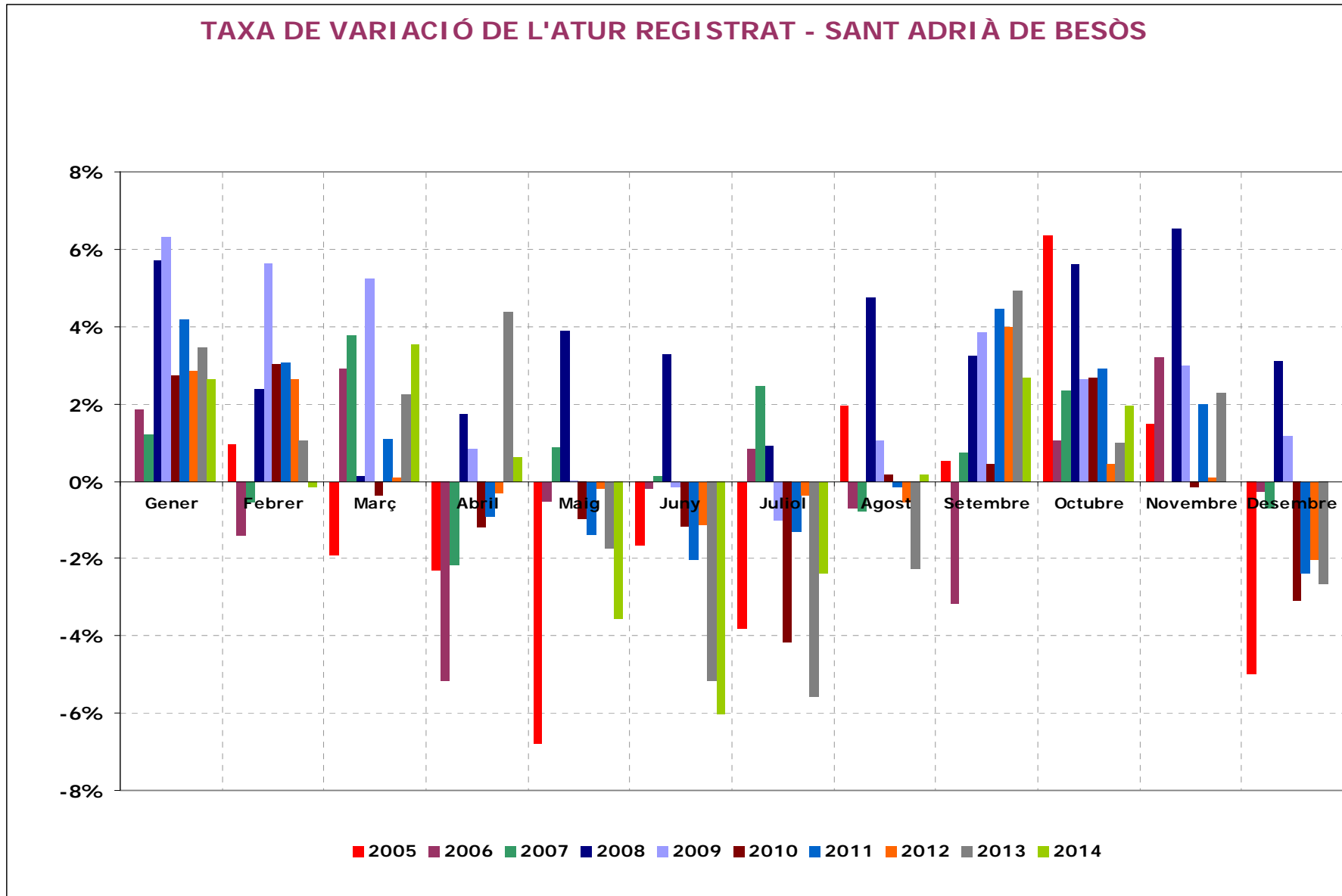
### EVOLUCIÓ MENSUAL DE L'ATUR REGISTRAT A CATALUNYA



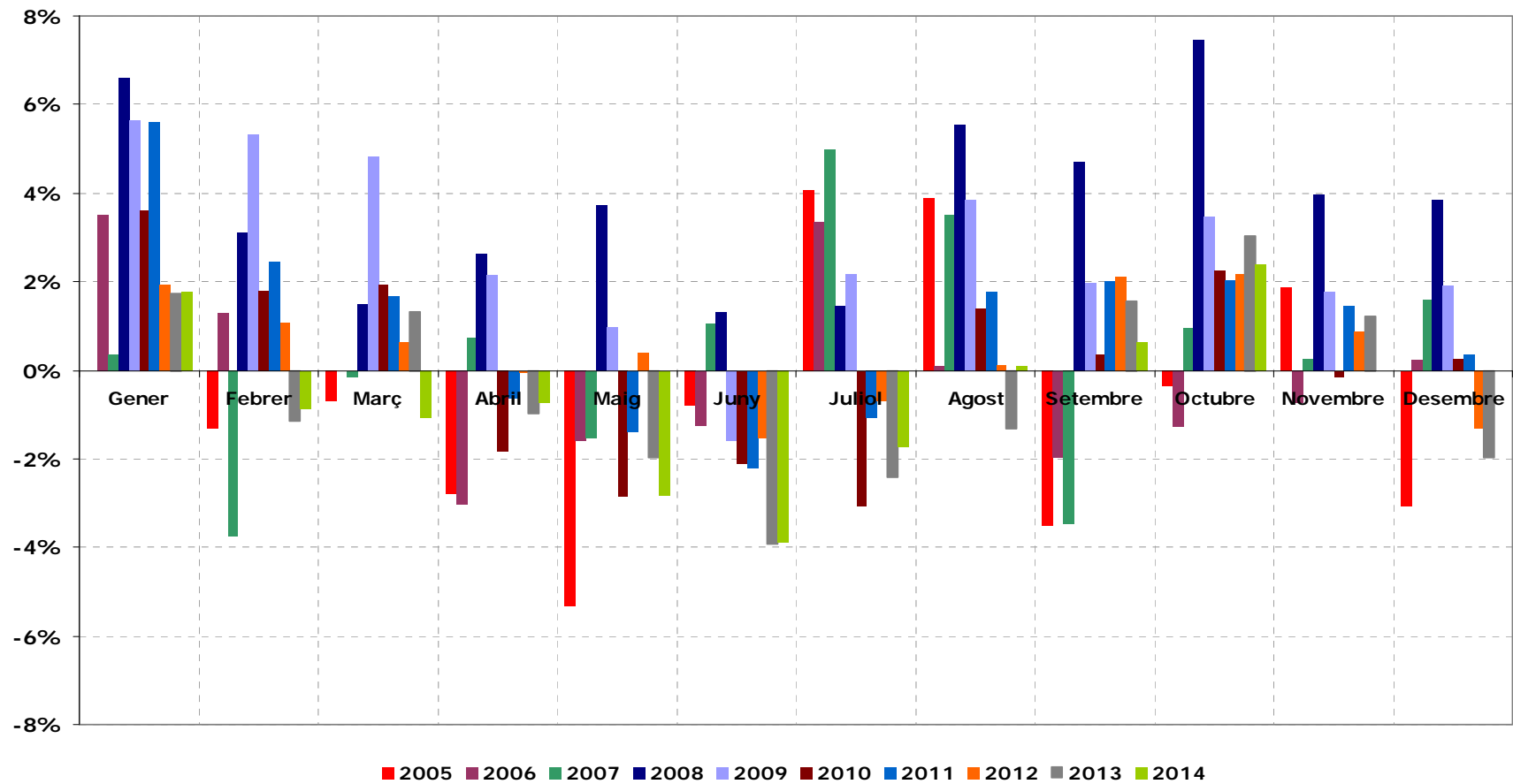


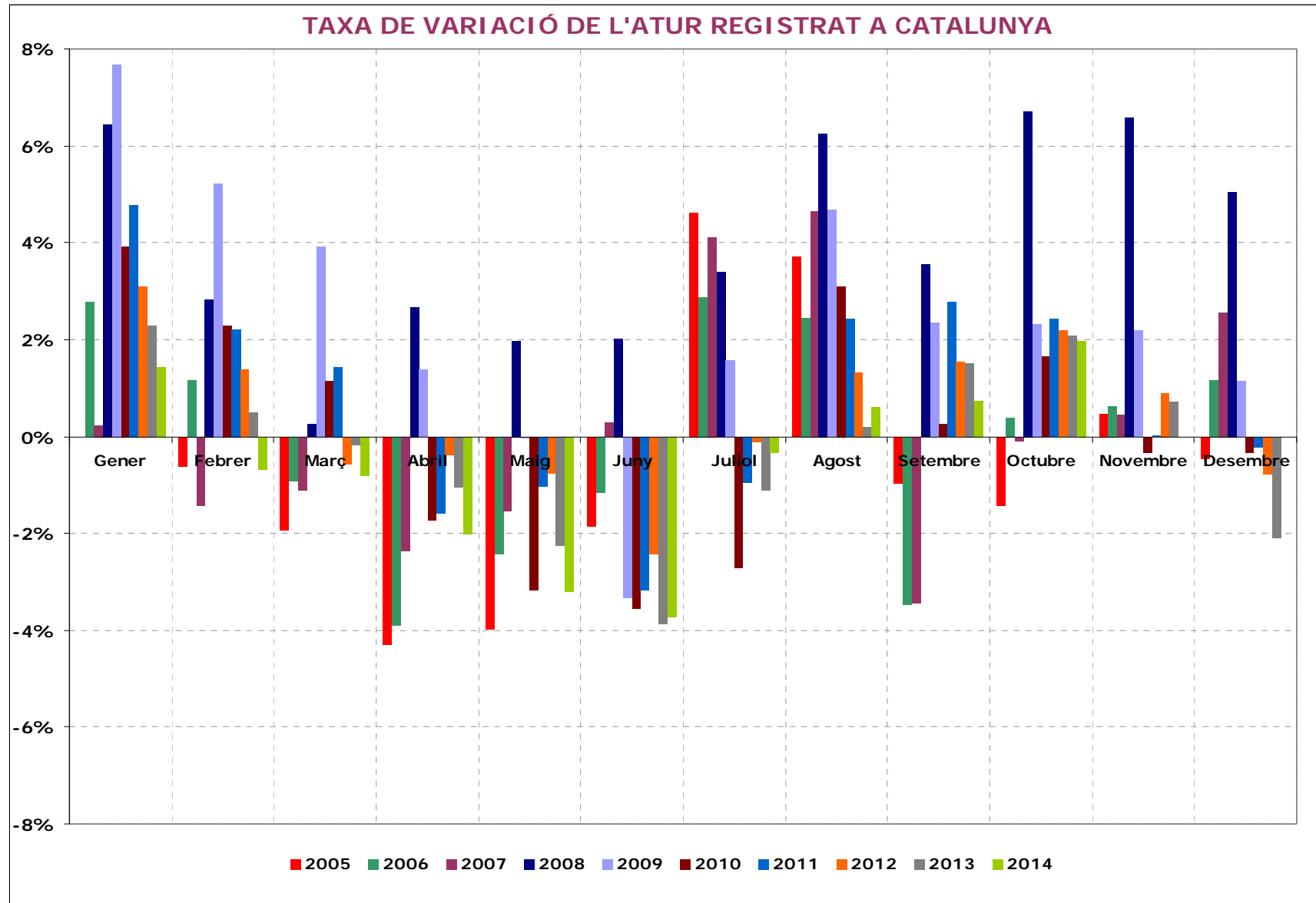


## TAXA DE VARIACIÓ DE L'ATUR REGISTRAT - SANT ADRIÀ DE BESÒS



## TAXA DE VARIACIÓ DE L'ATUR REGISTRAT - SANTA COLOMA DE GRAMENET





Font: elaboració pròpia a partir de dades de l'Observatori del Treball, Departament d'Empresa i Ocupació.